

SEPTIMO año de publicación no interrumpida.

Espectáculos de Madrid

REVISTA DIARIA

GUIA DE LA CAPITAL
=NOVELAS= PASATIEMPOS
CRÓNICAS DE TEATROS
=TOROS=

CINES
VARIETÉS
Y
SPORT.

Reparto Gratis

- DIRECCIÓN -
2- CONDE DE ROMANONES, 2

UNIÓN MUSICAL ESPAÑOLA

Carrera de San Jerónimo, 36 (edificio propiedad) y Preciados, 5.

Autopianos; Piano, Armoniums, Instrumentos accesorios, Rollos
Diana, Música Española y Extranjera. AUTOPIANOS DE ALQUILER

Casa la más surtida y más barata de España.



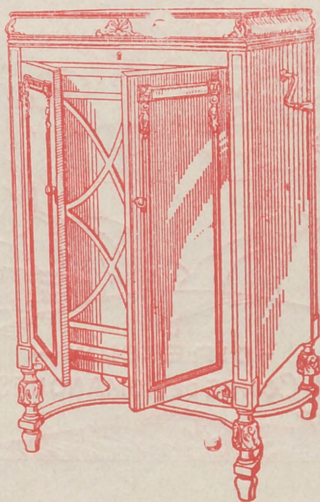
Perez Durán

SGCB2021

LA MARAVILLA DEL SIGLO



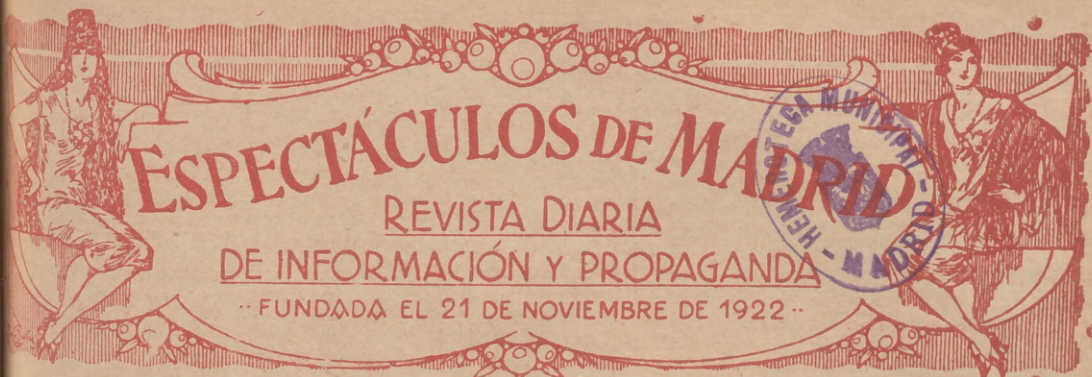
¿Ha oído Ud. la Nueva Gramola con Cámara Acústica «Reentrante»? En caso negativo, hágalo en seguida. Acuda sin pérdida de tiempo a un agente nuestro y pida una audición musical con este nuevo instrumento. Al escuchar las primeras notas sentirá usted la sensación de que los artistas se hallan en su presencia. Su ánimo quedará cautivado ante esta nueva maravilla y radiante de placer, deseará Ud. adquirir este prodigioso aparato que reproduce todos los sonidos musicales con una precisión verdadera admirable. Una sola audición le convencerá.



La Voz de su Amo

COMPañÍA DEL GRAMÓFONO, S. A. E.
venida PI y Margall, 1. MDRID

Fábrica,
Urgel N.º 234
BARCELONA



ESPECTÁCULOS DE MADRID

REVISTA DIARIA
DE INFORMACIÓN Y PROPAGANDA

FUNDADA EL 21 DE NOVIEMBRE DE 1922

Distribución de nuestras tiradas

Todos los días, de doce y media a dos en los Casinos de Madrid, Bellas Artes, Gran Peña; en los Hoteles Palace, París, Inglés, Reina Victoria, Regina y Príncipe de Asturias. De cuatro a cinco de la tarde, en los siguientes Calés y de esta forma: *Martes, Fieles y Sábados*, Cafés Oriental, Lisboa, Puerto Rico, Universal y Colonial; *Miércoles, Viernes y Domingos*, Lion d'Or, Maison Dorée, Café Bar La Montaña, Savoia y Norte.— Diariamente se reparte en los Bares Villa-Rosa, Plaza de Santa Ana, 17, «Madrid» Sevilla», Echegaray, 21 y en la Peluquería de Moda, Prado, 7 —Lo que avisamos a los Sres. anunciantes para que lo compruebe

Para toda clase de anuncios y propagandas dirijanse a la Dirección

2, Conde de Romanones, 2

(Esquina a Concepción Jerónima)

Horario de trenes.

Compañía del Norte	Salida de Madrid	Llegada a Madrid
Expreso Hendaya (vía Avila).....	2130	2230 7-9
Expreso Galicia (vía Avila).....	19,20	9,40
Rápido Hendaya (vía Avila).....	20	21
Sudexpreso Francia (vía Avila)....	22	9,15
Rápido Asturias-Santander.....	9	22,15
Correo Santander (vía Avila).....	19,30	8,15
Correo Galicia (vía Avila).....	19,45	7,45
Correo Hendaya (vía Avila).....	22,45	6
Mixto Madrid-Irún.....	6	19,40
Mixto Galicia (vía Segovia).....	10,25	14,50
Mensajerías Segovia.....	20	15,45
Tranvía Avila.....	7,45 17,10	21-2045
Tranvía Segovia.....	8-18	11,10-2025
Tranvía Escorial-Cercedilla.....	14,10	18
Tranvía Pozuelo.....	21	22
Tranvía Pozuelo.....	16,35	18,45
Tranvía Escorial (domingos).....	10,08	1955 2010
Tranvía Escorial.....	19,20	8,48
Madrid-Cáceres-Portugal.		
Ráp. Lisboa.....	23,28	8,26
Corr. Lisboa.....	20,25	9,05
Mix. Salamanca-Cáceres.....	8,45	19,50
Mix. Talavera.....	14	16

Sigue en la 4.ª plana.

PAÑOS

EL MEJOR SURTIDO

Las más altas novedades, los mejores precios y las mejores calidades, las encontrarán en

ESPARTEROS, 7

Galaz y C.^a (S. en C.)

Teléfono 12.357

TELEFONO 10.251



NO TIENE SUCURSALES

Madrid-Zaragoza-Alicante

	Salida de Madrid	Llegada a Madrid
Exp. Barcelona.....	20,15	9
Exp. Alicante-Valencia-Cartagena.	9	10,40
Exp. Andalucía.....	9,50	20,25
Expreso Sevilla.....	10,55	21,05
Expreso Zaragoza y Barcelona....	9,45	21,55
Expreso Málaga-Algeciras (alterno)	21,35	9,10
Correo-expreso Valencia.....	22,10	8
Exp. Andalucía-Cádiz (alterno)....	22,40	8,45
Correo-expreso Alicante.....	23	7,30
Correo-Expreso Aranjuez-Tolco.	9,10	20,25
Omnibus Zaragoza.....	19	10,25
Omnibus Zaragoza-Barcelona.....	7,20	19,55
Correo Zaragoza y Barcelona.....	21,40	8
Correo-expreso Cartagena.....	21,45	8,30
Expreso Badajoz, lunes miér. vier.	8,45	20,45
Id. regreso, martes, jueves, sáb....	8,45	20,45
Expreso Toledo (por Aranjuez) ..	9,10	20
Correo Andalucía.....	23,25	7
Omnibus Cuenca-Alicante-Valencia-Cartagena y Córdoba.....	7	11,20
Mensajerías Valencia-Alicante y Tarancón.....	11,10	18,45
Omnibus Toledo.....	7,45	14,35
Omnibus Sigüenza.....	13,30	14,15
Omnibus Guadalajara.....	10,10	17,35
— —	17	17,35
— —	20,35	8,45
Tranvía Getafe (Badajoz).....	6,20	7,45

CONFITERIA, PASTELERIA, FIAMBRES
== N I Z A ==
 Especialidades y creaciones para el te y postres.
 Se sirven **LUNCHS**
 Argensola, 20 y Orellana, 16
 Teléfono 33253

LA CORUÑA
MARTIN NAVAZO
Vinos - Restaurant - Cervezas - Licores de todas las marcas - Mariscos del día - Aperitivos y bocadillos - La — — peña más clásica. — —
 4, ALCALÁ, 4

Fotografía Laurgraff
 Montera, 42, planta baja
 Sucursal en Preciados, 16, planta baja
 Magníficas postales desde tres ptas., kilométricos, pasaportes y carnets entregados en el acto.
SE HACEN AMPLIACIONES

Tarifa general de la Compañía del Metropolitano Alfonso XIII

ESTACIONES	Tetuán	Estrecho	Alvarado	C. Caminos	Ríos Pasos	Iglesia	Chamberí	Bilbao	Tribunal	Gran Vía	P. del Sol	Progreso	A. Martín	M. Pelayo	Alcázar	P. Velasco	Ventas	Goya	P. Vergara	Banco	Sevilla	Isabel II	S. Domingo	S. Bernardo	Hordeado	Querejeta	E. del Norte
Tetuán.....	10	10	10	10	20	20	20	20	20	25	25	20	35	40	40	40	40	35	35	35	30	25	25	30	30	30	35
Estrecho.....	10	10	10	10	20	20	20	20	20	25	25	20	35	40	40	40	40	35	35	35	30	25	25	30	30	30	35
Alvarado.....	10	10	10	10	20	20	20	20	20	25	25	20	35	40	40	40	40	35	35	35	30	25	25	30	30	30	35
C. Caminos.....	10	10	10	10	20	20	20	20	20	25	25	20	35	40	40	40	40	35	35	35	30	25	25	30	30	30	35
Ríos Pasos.....	10	10	10	10	20	20	20	20	20	25	25	20	35	40	40	40	40	35	35	35	30	25	25	30	30	30	35
Iglesia.....	20	20	20	10	10	10	10	15	15	15	15	10	15	15	15	15	15	15	15	15	15	15	15	15	15	15	15
Chamberí.....	20	20	20	10	10	10	10	15	15	15	15	10	15	15	15	15	15	15	15	15	15	15	15	15	15	15	15
Bilbao.....	20	20	20	10	10	10	10	15	15	15	15	10	15	15	15	15	15	15	15	15	15	15	15	15	15	15	15
Tribunal.....	20	20	20	15	15	15	15	15	15	15	15	10	15	15	15	15	15	15	15	15	15	15	15	15	15	15	15
Gran Vía.....	20	20	20	15	15	15	15	15	15	15	15	10	15	15	15	15	15	15	15	15	15	15	15	15	15	15	15
P. del Sol.....	25	20	20	15	15	15	15	15	15	15	15	10	15	15	15	15	15	15	15	15	15	15	15	15	15	15	15
Progreso.....	25	25	25	20	20	20	20	15	15	15	15	10	15	15	15	15	15	15	15	15	15	15	15	15	15	15	15
Antón Martín.....	30	30	30	25	25	25	25	20	20	20	20	15	20	20	20	20	20	20	20	20	20	20	20	20	20	20	20
Atocha.....	35	35	35	30	30	30	30	25	25	25	25	20	25	25	25	25	25	25	25	25	25	25	25	25	25	25	25
M. Pelayo.....	40	40	40	35	35	35	35	35	35	35	35	30	35	35	35	35	35	35	35	35	35	35	35	35	35	35	35
Pacífico.....	40	40	40	35	35	35	35	35	35	35	35	30	35	35	35	35	35	35	35	35	35	35	35	35	35	35	35
Puente Vallecas.....	40	40	40	35	35	35	35	35	35	35	35	30	35	35	35	35	35	35	35	35	35	35	35	35	35	35	35
Ventas.....	40	40	40	30	30	30	30	30	30	30	30	25	30	30	30	30	30	30	30	30	30	30	30	30	30	30	30
Manuel Becerra.....	40	40	40	30	30	30	30	30	30	30	30	25	30	30	30	30	30	30	30	30	30	30	30	30	30	30	30
Goya.....	55	35	35	25	25	25	25	25	25	25	25	20	25	25	25	25	25	25	25	25	25	25	25	25	25	25	25
Príncipe Vergara.....	55	35	35	25	25	25	25	25	25	25	25	20	25	25	25	25	25	25	25	25	25	25	25	25	25	25	25
Retiro.....	55	35	35	25	25	25	25	25	25	25	25	20	25	25	25	25	25	25	25	25	25	25	25	25	25	25	25
Banco España.....	50	30	30	25	25	25	25	25	25	25	25	20	25	25	25	25	25	25	25	25	25	25	25	25	25	25	25
Sevilla.....	50	30	30	25	25	25	25	25	25	25	25	20	25	25	25	25	25	25	25	25	25	25	25	25	25	25	25
Isabel II.....	25	25	25	20	20	20	20	15	15	15	15	10	15	15	15	15	15	15	15	15	15	15	15	15	15	15	15
Santo Domingo.....	25	25	25	20	20	20	20	15	15	15	15	10	15	15	15	15	15	15	15	15	15	15	15	15	15	15	15
Noviciado.....	30	30	30	20	20	20	20	20	20	20	20	15	20	20	20	20	20	20	20	20	20	20	20	20	20	20	20
San Bernardo.....	30	30	30	20	20	20	20	20	20	20	20	15	20	20	20	20	20	20	20	20	20	20	20	20	20	20	20
Quevedo.....	50	30	30	20	20	20	20	20	20	20	20	15	20	20	20	20	20	20	20	20	20	20	20	20	20	20	20
E. del Norte.....	55	35	35	30	30	30	30	30	30	30	30	25	30	30	35	35	35	35	35	35	35	35	35	35	35	35	35

Tarifas de Correos

PUNTO DE DESTINO	CARTAS		Tarjetas postales		Sobres mandados y objetos asegurados		Derecho de certificado
	Tipo de peso	Francos	Centavos	Sen-cillas	Tipo de peso	Francos	Cual-quier peso
	Gras.	Cts.	Cts.	Cts.	Gras.	Cts.	Cts.
Interior de las poblaciones, Península, Islas Baleares, Canarias, posesiones españolas del Norte de Africa y Andorra, Portugal, Gibraltar, Filipinas y América, Fernando Poo, Annobon, Cortis y demás posesiones del Golfo de Guinea, Oficinas españolas en Marruecos y Tànger	20	5	15	20	15	15	30 (h)
Los primeros 20 gramos son 40 centimos, y cada 20 gramos que exceda de los 30 primeros, 20 centimos. (A) Por excepción es de 5 centimos, solamente el importe del certificado para los impresos que contienen libros, sin que haya derecho a indemnización en caso de extravío.	25	25	15	25	25	25	30 (h)
	25	25	15	25	25	25	30
	20	30	15	20	30	30	30
	30	20 (a)	15	30	20	20	30
	30	40	25	40	40	40	40

Evitará Ud. los destrozos ocasionados en las paredes por los clavos y escarpías usando los tacos



Central: FERNANFLOR, 4.—Madrid.
Depósito: ALCALA, 99.—Madrid.

PLANTAS Y FLORES NATURALES PEDRO LAPÉGUE

Proveedor de los principales Teatros y Hoteles
Construcción de jardines, ramos, corbeilles y coronas
Ventura de la Vega, 3 Teléfono, 12.237
(Entrada por Carrera San Jerónimo) MADRID

VILLA-ROSA RESTAURANT

El mejor y más típico en su género y el preferido por la buena Sociedad.
SERVICIO PERMANENTE.—PLATO DEL DIA
SERVICIO A LA CARTA
Visite usted VILLA-ROSA
Pl. Za del Principe Alfonso, 17.—Tel.º 12.270

FABRICA Y ALMACÉN

de pianos, órganos y armoniumms
Ricardo Rodriguez
VENTAS AL CONTADO Y A PLAZOS
Despacho: Ventura de la Vega, 3
Talleres: Pizarro 19 (Palacio de Geste) Teléfono 12.344

Ministerios

Presidencia, Paseo de la Castellana, 3, Teléfono 30.165.—Estado, Plaza de la Provincia, 3, Teléfono 16.547.—Fomento, Paseo de Atocha, 1 y 3, Teléfono 10.062.—Gobernación, Puerta del Sol, 7 y Correo, 1, Teléf. 53.039.—Gracia y Justicia, San Bernardo, 47, Teléf. 14.883.—Guerra, Alcalá, 47; Prim, 10 y 12 y Barquillo 10, Teléf. 12.608.—Hacienda, Alcalá, 11 y Aduana, 10, Teléf. 11.397.—Instrucción Pública y Bellas Artes, Paseo de Atocha, 1 y 3, Teléf. 10.402.—Marina, Plaza de los Ministerios, 7 y Bailén, 5, Teléf. 13.296.—Trabajo, Comercio e Industria, Marqués de la Ensenada, 8.

Juzgados Municipales.

Chamberí, Fuencarral, 91.—Palacio, Tutor, 20.—Inclusa, Estudios, 3.—Latina, Carrera de San Francisco, 8.—Hospicio, Barco, 26.—Buenavista, Belén, 2.—Centro, Santa Catalina, 1.—Congreso, León, 40 y 42.—Hospital, Magdalena, 22.—Universidad, Madera, 11.

Dirección General de Seguridad, Víctor Hugo número 10.

Servicio de Incendios: Imperial, 10.

Madrid.-Sus hoteles y sus precios.

NOMBRES	PRECIO EN EPOCA NORMAL				Servidumbre
	Pensión completa por día habitación.		Baño.	Comidas.	
	Mín.	Máx.			
Grand Hotel.....	20	32	2	8	16
Hotel Alfonso XIII.....	20	45	2	8	15
Hotel Americano.....	12,50	30	2	6	12,50
Hotel Central.....	10,50	15	2	5	10
Hotel Continental.....	10	15	2	6	10
Hotel Inglés, S. A.....	20	2	2	6	15
Hotel Oriente.....	12	25	2	6	10
Hotel Roma.....	25	32	1,50	8	15
Palace Hotel.....	42,50	10	10	10	20

ARMENGOL

Acreditada y antigua Laneria y Colchonería.
*Grandes existencias en lanas y telas adamascadas y listadas,
para todas clases de colchones. Duvets, plumas, mira-
guanos, borras, zaleas, etcétera etcetera.*

Barquillo, 30.-Tel. 34.272

EPITAFIOS (continuación)

Aquí yace don Gimeno
que nunca terrenos tuvo,
y siempre el pobre sostuvo
que se hallaba en su terreno

Ni en la tumba este casado
logró descanso tener,
pues, por su signo menguado
al morir lo han enterrado
al lado de su mujer.

Aquí reposa Matea
que murió de puro fea,
aunque nadie le hizo un feo.
— ¡Ya lo creo!

Aquí reposa Liberta,
mujer tan de rompe y raja
que sólo despues de muerta
se logró que entrara en la ca-
(ja

Ginésj que esta sepultura
la dedicó a su Ruperta,
quedo al contemplarla muerta
muriéndose de amargura.

PAVON

A las 7,15

Chateux Margux
y 11 El sodre verde.

Real Cinema

A las 6 30 Salón y 10,30 Terraza.
Grandioso programa de Películas.

Chueca

A las 7 y 11, Las A mapolas y La
Verbena de la paloma.

Pardiñas

A las 7 y
10,45 Las Campanas de la Gloria.

Cine Avenida

Todos los días tarde y noche selec-
to programa.

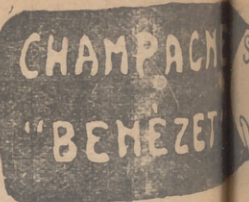
ALBERTO

Pulseras de pedi-
da especialidad.



Ultimas
creaciones


7, Carretas, 7



La huida

(continuación)
Callad....¿oís? res...
La voz de la corneta...
El enemigo avanza...
¡Quiero ganar la sierra...
El triunfo de mi patria...
¡Adiós, hijos que...
Mi cuerpo entre la...
Jurad todos de hino...
Vengar de nuestra...
Y en sangre de cos...
¡Adiós la noche esp...
Observa si alguien...
Hijos, besad la frent...
Mujer, tenme el estr...
Y libre como el viento...

SEC=DEMI=SEC.
DOUX=EXTRA=SEC.



hoy 9 de
osto de 1929



2 0907

Polaco

(continuación)

el toque de diana,
arme debo ya;
furia insana,
¡Oh soll mañana
disco alumbrará.
dios mujer! Si un día
aseis a encontrar,
esa tumba fría
llanto y la agonía
suelo fecundar.
el desde el collado
mi caballo en pos,
estro padre amado,
ya estoy montado
Polonia! Adiós.
Félix Pizcuela

EL MEJOR REGALO
SERÁ SIN DUDA, UN OBJETO DE LA
ANTIGUA CERAMICA
—: NIVEIRO :—
DE TALAVERA
UNICA SUCURSAL EN MADRID
CALLE DE RECOLETOS 2, DUP.
¡NO COMPRAR SIN VISITAR ESTA CASA!

Jardines del Buen Retiro

A las 11
Grandioso programa de
Películas y atracciones.

Cine del Callao

A las 6,50 Salón. y a las 11 y 15
Terraza. Grandioso programa de
películas.

Cine Alcalá

(Al aire libre. Frente estación me-
tro Príncipe de Vergara)
Todas las noches grandes progra-
mas de cinematógrafo.

Fuencarral

A las 7, La Alegre Trompetería y
Ramper.
A las 11 El ceñidor de Diana y
Ramper.

Latina

A las 7
y 11, Alma torera.

Y tanto lloró Ginés,
y farto y tanto sufrió,
que al sepulcro descendió...
treinta y dos años después.

Carlos Cauo
FIN

ASTUCIA

A Don Benito Casado,
el sastre Justo Dabán
hizo un traje y un gabán,
y se lo deja fiado.
Juró se lo pagaría;
mas pasó un día, dos, tres,
una semana y un mes,
y el hombre no parecía
Justo, al ver tal proceder,
con sentimiento infinito,
fué a casa de Don Benito,
pero no le pudo ver.

Cansado de ir y venir,
tuvo un pensamiento y fijo,
(continuará)

CLEMENTE Y GARCIA
Liquidación forzosa por
derribo de la finca. Precios
increíbles.
34, MAYOR, 34

TRANVIAS

- 25 Nilos, 0,30.— Cda. de Toros..... 0,50
- Plaza Mayor-Leganés..... 0,50
- 26 Cibeles-Puerta de Toledo..... 0,15
- 27 Pozas-Sol, 0,15.— Sol-Delicias... 0,15
- 28 Red de San Luis-Prosperidad..... 0,15
- 29 Puente Valdecañas-Antón Martín... 0,20
- 30 Hipódromo-Chamartín la Rosa..... 0,15
- 31 Sol-Liege de León (por S.)..... 0,15
- 32 Santo Domingo-Estación Norte..... 0,15
- 33 Santo Domingo-Pozas..... 0,15
- 34 Plaza Mayor-Puerta del Ángel..... 0,10
- 35 C. Caminos-Glorieta de Bilbao..... 0,15
- 36 Cibeles-Fuente de la Princesa..... 0,15
- 37 Cibeles-Goya (final)..... 0,15
- 38 Pozas-Plaza S. Cruz (P. V. E.)..... 0,15
- 39 Prosperidad-P. A. Martínez..... 0,15
- 40 S. Domingo-Pozas, 0,15.—Pozas-
E. Agrícola, 0,10.— E. Agrícola,
Puerta de Hierro..... 0,20
- 42 Cibeles-Hipódromo..... 0,15
- 43 Cibeles-Páas, 0,10.—Páas.—Vías, 0,10
- 44 Cibeles-Plaza Manuel Becerra..... 0,15
- 45 Prosperidad-Serrano..... 0,10
- 46 Plaza Mayor-Fuente de la Princesa... 0,05
- 47 Plaza Mayor-Mataderos..... 0,20
- 48 Oquevedo-Cibeles-P. Atenea..... 0,15
- 49 Glorieta Bilbao-Colón-Goya..... 0,15
- 50 Glorieta Ruiz Jiménez-G. Gzde. 0,15

LINEAS DE

- 1 Sol-Salamanca..... 0,15
- Sol-Arguelles..... 0,15
- 3 Salamanca-Sol, 0,15.— Sol-Odo, 0,10
- 4 Sol-Ventanas, 0,20.— Sol-Pardiñas, 0,15
- Servicio especial Plaza de Toros
Cda. de Nilos, 0,20.— Toros..... 0,20
- 5 Sol-Pardiñas..... 0,15
- 6 Goya-Sol, 0,15.— Sol-Arguelles..... 0,15
- 7 Sol-Hipódromo..... 0,15
- 8 Bombilla-Sol, 0,30.— Sol-Hpno..... 0,15
- 9 Sol-Bombilla, 0,30.— Sol-Norte..... 0,20
- 10 Sol-Estación del Norte..... 0,20
- 11 Arguelles-Bilbao-Retiro..... 0,15
- 12 Sol-Arguelles (Foscalas)..... 0,15
- 13 Antón Martín-Sol, 0,10.—Sol-Odo 0,10
- 14 P. Vías-Sol, 0,25.—Sol-Oquevedo 0,10
- 15 P. Valdecañas-Sol, 0,25.—Sol-Cham-
bori-Olavide..... 0,10
- 16 Sol-Pfeco, 0,25.—Sol-A. Martín..... 0,10
- 17 C. Caminos-Sol, 0,10.—Sol-Pgs. 0,25
- 18 Obelisco-Sol, 0,10.—Sol-S. Fco., 0,10
- 19 C. Caminos-P. Alonso Martínez 0,10
- 20 C. Caminos-Red de San Luis..... 0,15
- 21 Sol-Pozas (por Leganés)..... 0,15
- 22 Pozas-Sol, 0,15.—Sol-Embajada..... 0,15
- 23 Sol-Fuente de la Princesa..... 0,10
- 24 P. Myr.-Crb. Bajo, 0,30.— C. Alto 0,10
- Sol-Especial P. de Toros, Cda. de

Guía del forastero

Algunos museos que merecen visitarse

- Arqueológico Nacional*, Serrano, 13: De diez a cuatro diario; festivos, de diez a una.
- Armería Real*: De diez a una, diario, una peseta; jueves, gratis, de dos a tres.
- Arte Moderno*, Paseo de Recoletos, 20: De ocho a una, diario, una peseta; jueves y domingos, gratis.
- Artillería*, Méndez Núñez: De ocho y media a doce y media, diario, 0,25 pesetas; martes y sábados, gratis.
- Caballerizas Reales*, Bailén, 8: De dos a cinco, diario, una a seis personas dos pesetas; lunes, gratis.
- Museo Romántico*, San Mateo, 13: De once a cuatro, entrada gratis.
- Nacional de Ciencias Naturales*, Castellana (Hipódromo): De nueve a doce, diario, y de nueve a doce y media, festivos.
- Nacional del Prado*, Paseo del Prado, 9: De diez a cuatro, diario, y de diez a dos, festivos; Domingos y jueves gratis.
- Naval*, P. Ministerios 7: De diez a una, diario.

LINEAS PRINCIPALES DE TURISMO

Madrid a Barcelona.—Expreso con butacas: Salida, 8,15 noche; llegada, 9,35 mañana. Expreso con restaurante y camas: Salida 9,30 no-



Esmaltes finos artísticos. Esmaltes traslucidos. Sortijas de indios patentadas. Condecoraciones civiles y militares. Escudos Heráldicos. Cartelas en oro y plata para homenajes.

ATOCHA. 5 MADRID
Teléfono, 17.525

Relojería y platería
Bisutería fina
CARLOS PERLA
Objetos para regalos, Relojes s desde 7 pesetas.
4, Carretas, 4

Sastrería Galindo
CORTE REGIO
TRAJES ULTIMA MODA - GABANES
TRINCHERAS - GABARDINAS
(Se admiten géneros para su confección)
Concepción Jerónima, 8 - Teléfono 72746



Teléfono, 74.918

TARIFA DE PRECIOS

Línea.....	0,05
» mínimun.....	1,50
Directo recuadrado.....	0,05
» mínimun.....	2,40
» siluetado.....	0,06
» mínimun.....	2,90
Tricolor de línea.....	0,15
» mínimun hasta 100 cm.....	19,90
» directo.....	0,55
» mínimun hasta 100 cm.....	35,00

Se hacen toda clase de trabajos en cinc, bronce y cobre. Dibujos artísticos y comerciales
GRANDES DESCUENTOS EN LAS FACTURAS MENSUALES

che; llegada, 10,15 mañana. Expreso diurno con restaurante: Salida, 9,45 mañana; llegada, 11,15 noche.

Madrid a Hendaya.—Expreso con restaurante y camas: Salida, a las 10 noche; llegada, 10,10 mañana. Expreso con primera y tercera: Salida, 8,30 noche; llegada, 12 mañana.

Madrid a Sevilla.—Expreso con butacas y tercera: Salida, 9,35 noche; llegada, 10,55 mañana. Expreso con butaca, restaurante y camas: Salida, 10,40 noche; llegada, 9,25 mañana. Expreso diurno con restaurante: Salida, 9,50 mañana; llegada, 9 noche.

Madrid a el Escorial y Avila.—Rápido diurno a Hendaya, con butacas y segunda: Salida 10 mañana; llegada a el Escorial, 11 mañana; a Avila 12,15 tarde. Regreso en el descendente: Salida de Avila, 6,47 tarde; de el Escorial, 8,6 tarde; llegada a Madrid, 9 noche.

(Hay trenes ómnibus de ida / venida en el mismo día y otro especial los domingos).

CARRETERAS

Carreteras en perfecto estado para el automovilismo.

Madrid-Sevilla (por Córdoba), 542 kilómetros
Madrid-Sevilla (por Extremadura), 545 kilómetros

Madrid Irún (por Aranda), 488 kilómetros.
Madrid Irun (por Valladolid), 558 kilómetros.
Madrid-Barcelona, 628 kilómetros.
Madrid-Toledo, 70 kilómetros.
Madrid-Escorial, 49 kilómetros.

Tarifa para el servicio de Automóviles

Al servicio público, clasificados por su categoría de fuerza y distinguidos por franjas en los colores azul, naranja y verde:

FRANJA AZUL	Pesetas
Los 800 primeros metros.....	0,80
Por cada 200 metros más.....	0,20
Por cada hora que el coche esté parado, en fracciones de 0,20.....	3,00
FRANJA NARANJA	
Los 800 primeros metros.....	0,60
Por cada 200 metros más.....	0,10 y 0,20
Por cada hora que el coche esté parado en fracciones de 0,10 y 0,20.....	4,00
FRANJA VERDE	
Los 800 primeros metros.....	0,40
Por cada 200 metros más.....	0,10
Por cada hora que el coche esté parado en fracciones de 0,10.....	3,00

PAPETERIA DE MODA



¡Un momentoll!

Tome las señas de esta Casa, compre en ella una vez, y será la Papelería donde se surta siempre.

¡No lo olvide!

Palacio de la estilográfica

5, PRECIADOS, 5
MADRID



Casa Adoración

ULTIMAS NOVEDADES DE PARIS

Sombreros para señoras y niñas.

4, CALLE DEL PRADO, 4

TELEFONO 14226

EL NOROESTE

(Jes EL CASTILLO DE LUNA)

CAFE EXPRES - ESMERADO
SERVICIO DE RESTAURANT

Platos populares todos los días

(ERVEZAS-MARISCOS-BOCADILLOS)

6, Concepción Jerónima, 6

“LA IDEAL”

PARA COMPRAR LAS MEJORES

GOMAS HIGIENICAS

DIRIGIRSE SIEMPRE A

32, ESPOZ Y MINA, 32

Esta Casa es sucursal de LA INGLESA.

SAN VICENTE, 164 VALENCIA

Servicio de Correos

Central de Correos (Plaza de Castelar)

ESTAFETAS URBANAS

Núm 1 Jorge Juan, 20 y 22.—2 General Zabala, 14 (Prosperidad).—3 Santa Engracia, 155.—4 Florida, 7.—5 Carrera de San Francisco, 17.—6 General Orzá, 8.—7 Santa Isabel, (esquina a Brumen).—8 Ronda Conde Duque, 11.—9 Herminilla, 89.—10 Puecarral, 138.—11 Paseo de Extremadura, 23. 12 Carretas, 10.—13 Lozano, 14 (Gulndalera).—14 Montalbán, 1 (Central).

SERVICIO DE TRANVIAS

Sitios de recogida: Estación del Norte.—Atocha (puerta y glorietta).—Plaza de Castelar.—Puerta del Sol (frente a Gobernación y esquina a Carretas).—Nicolás María Rivero (esquina a San Jerónimo).—Plaza de la Independencia.—Claudio Coello (esquina a Alcalá).—Red de San Luis.—Princesa (cruce con Marqués de Urquillo).—Plaza Mayor.—Cuatro Caminos y Ventas del Espíritu Santo. Horas:—de 8 a 12 y media mañana y de u a 8 y media tarde.

ESTACIÓN DEL NORTE

Horas de recogida: De las 16 a las 21.50
Cartas—Cinco minutos antes de la salida de los trenes.
Impresos.—Desde las 16 hasta las 18
Certificados y Valores.—Correo de Galicia, hasta las 16.40—Correo de Santander, 17.—Correo de Asturias, 18.40
 Exprés de Irún, 21.00.—Correo de Irún, 21.30.—Mixtos de Galicia, Asturias y Santander, 21.00.

Horas de recogida de las cartas.— Galicia, a las 15.40. Asturias y Santander, 16.40.— Aragón y Cataluña, 17.05.— Talo (Cáceres) y Extremadura, 17.55.— Alicante y Murcia, 17.55.— Valencia, 19.10.— Andalucía, 19.30 Norte y Extranjero, 21.00

Cartas certificadas.—De 9 de la mañana a 12 de la noche. Para que salgan en los correos del día, precisa certificar dos horas antes de la salida de los trenes correos. En otro caso, utilídense las Estafetas de alcance de las estaciones del Norte y Mediodía. Para el extranjero de 9 a 5 y de 7 a 12 de la noche.

Valores declarados.—De 10 de la mañana a las 17.30, a excepción de Galicia, Asturias y Santander, a las 15.00. Aragón y Cataluña, a las 16.30.— Andalucía y Norte, a las 18.— Caja: de 11 a 17.— Domingos, de 11 a 13

Impresos certificados.—(Por la calle de Montalbán, en el Pasaje, a la Izquierda).— Líneas de Galicia, Asturias, Santander, Segovia y Salamanca, de 10 a 13.50.— Líneas de Aragón, Extremadura, Tajo, Mediterráneo y Cuenca, de 10 a 14.50.— Líneas de Andalucía, Norte, Almorox y Colmenar, de 10 a 15.50. Estas horas son para el público que imponga de 1 a 3 certificados. Siendo más de 3, precisa relación por duplicado y sólo de 10 a 13.00, para el extranjero de 9 a 12.

Lista de Correos. De 9 mañanas a 6 tarde.

ESTACIÓN DEL MEDIODÍA

Horas de servicio: De las 16,30 a las 21,30.

Cartas.—Hasta diez minutos antes de la salida de los trenes

Periódicos e impresos.—Cuenca hasta las 16,40. Aragón, hasta las 17,30. Demás líneas, hasta las 18.

Certificados y valores.—Cuenca, hasta las 16,40— Aragón (exprés), 17,30.— Aragón (correo), 17,45— Extremadura, 18,10.— Andalucía (exprés), 19,30.— Alicante y Cartagena, 19,45.— Andalucía (correo), 20,10.— Valencia (exprés), 20,45

Embajadas y Consulados

Alemania, Castellana, 4; Consulado, íd.— Argentina, Zurbano, 21; Consulado, Almagro, 40.— Austria, Alcalá, 16 (Consulado).— Bélgica, Padilla, 23; Consulado, Paseo Recoletos, 21.— Brasil, Castellana, ; Consulado, Avenida de Pi y Margall, 5.— Colombia, Fortuny, 23; Consulado; Núñez de Balboa, 8.— Cuba, Alfonso XII, 23 (moderno); Conde Aranda, 16.— Chile, Alfonso XI, 5; Consulado, San Yedro, 1.— Checoeslovaquia, Orfila, 5 (Consulado).— Dinamarca, Serrano, 46; Consulado, Bárbara de Braganza, 14.— Ecuador, Colmenares, 8 (Consulado).— Estados Unidos de América, Castellana, 32; Consulado, Avenida Conde Peñalver, 16.— El Salvador, Marqués del Riscal, 10; Consulado, Serrano, 17.— Francia, Villalar, 2; Consulado, Villalar, 11.

Guatemala, Almagro, 50 (Consulado).— Honduras, Guillermo Rolland, 1 (Consulado).— Inglaterra, Fernando el Santo, 16; Consulado, Alcalá Galiano, 5.— Italia, Mayor, 90; Consulado, Almudena, 2.— Japón, Alcalá, 103.— Méjico, Marqués de Villamagna, 4; Consulado, Lista, 25.— Mónaco, Manuel Longoria, 4 (Consulado)— Noruega, General Martínez Campos, 33; Consulado, Castelló, 42.— Países Bajos: Fernando VI, 27; Consulado, Almagro, 50.— Panamá, F. González, 17; Consulado, íd.— Perú, Lealtad, 4; Consulado, Carmen, 38.— Portugal, Almagro, 50; Consulado, Plaza de la Encarnación, 3. Republicana Dominicana, Serrano, 5 (Consulado). Rumanía, Barquillo, 6 (Consulado).— Rusia, Princesa, 8.— Suecia, Zurbano, 25; Consulado, Villanueva 18.— Suiza, Sagasta, 25; Consulado, íd.— Turquía, Santa Engracia, 5 (Consulado).— Uruguay, Caballero de Gracia, 14; Consulado, Conde Xiqueña, 2.— Venezuela, Olózaga, 4; Consulado, Alcalá, 114.

RELOJERIA

MANUEL ALVAREZ

Compra y venta de relojes de todas clases, antiguos y modernos.

6, CALLE DEL PRADO, 6.—Teléf. 14226

EL MESÓN DEL SEGOVIANO

CAVA BAJA, 41 y 28. — Teléfono, 79982

El sitio más popular de la Corte, donde pueden admirar los famosos frescos del pintor

Arturo Ortiz Aguacil

No deje de visitar este famoso MESÓN

GRAN FERRETERIA - MATERIAL ELECTRICO

Especialidad en artículos para Colegios y Comunidades

PEDRO ORCASITAS

SUCESOR DE PEÑA

Agujas, cuchillos, tijeras, navajas de afeitar y de bolsillo, Efectos de pescar. Batería de cocina. Herramientas para zapateros y guarnicioneros.

— — — Cubiertos. — — —

Esparteros, 10 MADRID Teléfono 13346

La Regional

Vinos finos de mesa. :-: Servicio a domicilio

Gran vino "El Padre Eterno"

y blanco "LA PALMA"

1, los Madrazos, 1

Teléfono 13568

Zacarías Madrid

Se encarga de hacer toda clase de Seguros y en particular de «La Equitativa de Madrid», empresa de seguros contra enfermedades y entierros. también facilita terrenos en el extrarradio desde 10 pe-etas al mes.—Para informes:

48, Mesón de Parédes, 48

Peletería "LLANA"

ES CASA DE CONFECCION ACREDITADA

Reparación, Transformación y
Conservación de Pielés durante
el verano. -- Precios módicos.

Coloreros, 1 pral. esquina a
TELÉFONO, 11.187 Mayor, 24



Félix Toca
FÁBRICA DE BRONCES ARTÍSTICOS
LAMPARAS - CAMAS
MUEBLES Y HERRAJES
DESPACHO CENTRAL, NICOLAS MAQUERO 315
TELÉFONO - 15.487
FÁBRICA Pareo de las Acacias, 2 divod.
TELÉFONO - 15.110.
MADRID

KARDEX

FICHERO VISIBLE PERFECTO

LIPS

CAJAS DE CAUDALES

MUEBLES DE ACERO
PARA OFICINAS

ARCHIVADORES, MESAS,
ARMARIOS, ETC.

Rudy Meyer

Montera, 28
MADRID

APARATOS DE LIMPIEZA

PARA LA CASA



Enceradora

HIGIENE - ELEGANCIA
Y ECONOMIA



Pida usted demostraciones gratuitas

— al —

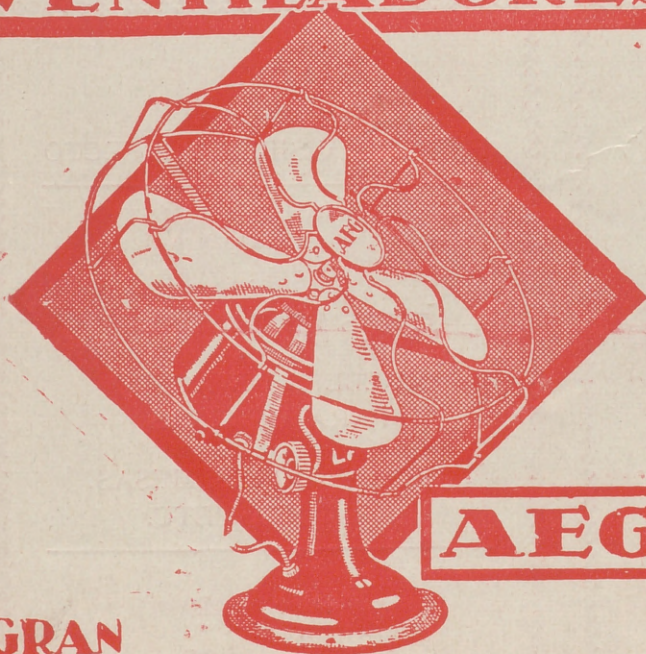
Teléfono 52.098

— y —

A E G Ibérica de Electricidad (S. A.)



VENTILADORES



GRAN SURTIDO MATERIAL SUPERIOR
PIDASE EXPRESAMENTE ESTA MARCA



En todos los buenos establecimientos de electricidad

— y —

A E G Ibérica de Electricidad (S. A.)

