

SEPTIMO año de publicación no interrumpida.

Espectáculos de Madrid

REVISTA DIARIA

GUIA DE LA CAPITAL
=NOVELAS= PASATIEMPOS
CRÓNICAS DE TEATROS
=TOROS=

CINES
VARIETÉS
Y
SPORT.

Reparto Gratis

-DIRECCIÓN -
2-CONDE DE ROMANONES, 2

UNIÓN MUSICAL ESPAÑOLA

Carrera de San Jerónimo, 36 (edificio propiedad) y Preciados, 5.

Autopianos; Piano, Armoniums, Instrumentos accesorios, Rollos
Diana, Música Española y Extranjera. AUTOPIANOS DE ALQUILER

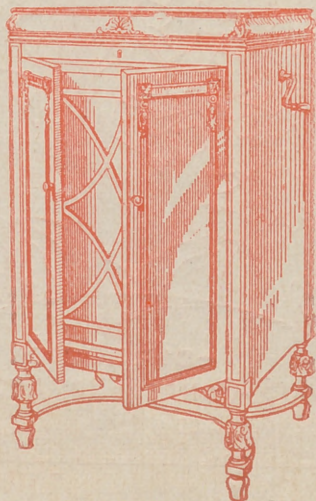
Casa la más surtida y más barata de España.



LA MARAVILLA DEL SIGLO



¿Ha oído Ud. la Nueva Gramola con Cámara Acústica «Reen-
trante»? En caso negativo, hágalo en seguida. Acuda sin pérdida
de tiempo a un agente nuestro y pida una audición musical con
este nuevo instrumento. Al escuchar las primeras notas sentirá
usted la sensación de que los artistas se hallan en su presencia. Su
ánimo quedará cautivado ante esta nueva maravilla y radiante
de placer, deseará Ud. adquirir este prodigioso aparato
que reproduce todos los sonidos musicales con una
precisión verdadera admirable. Una sola audi-
ción le convencerá.



La Voz de su Amo

COMPAÑÍA DEL GRAMÓFONO, S. A. E.
Avenida PI y Margall, 1. MADRID

Fábrica
Urgel N.º
BARCELONA

SGCB2021



Distribución de nuestras tiradas

Todos los días, de doce y media a dos en los Casinos de Madrid, Bellas Artes, Gran Peña; en los Hoteles Palace, París, Inglés, Reina Victoria, Regina y Príncipe de Asturias. De cuatro a cinco de la tarde, en los siguientes Cafés y de esta forma: *Martes, Fuegos y Sábados*, Cafés Oriental, Lisboa, Puerto Rico, Universal y Colonial; *Miércoles, Viernes y Domingos*, Lion d'Or, Maison Dorée, Café Bar La Montaña, Savoia y Norte.— Diariamente se reparte en los Bares Villa-Rosa, Plaza de Santa Ana, 17, «Madrid» Sevilla, Echegaray, 21 y en la Peluquería de Moda, Prado, 7.—Lo que avisamos a los Sres. anunciantes para que lo compruebe

Para toda clase de anuncios y propagandas diríjense a la Dirección

2, Conde de Romanones, 2

(Esquina a Concepción Jerónima)

Horario de trenes.

Compañía del Norte.	Salida de Madrid	Llegada a Madrid
Expreso Hendaya (vía Avila).....	21,30 22,30	7-9
Expreso Galicia (vía Avila).....	19,20	9,40
Rápido Hendaya (vía Avila).....	20	21
Sudexpreso Francia (vía Avila)....	22	9,15
Rápido Asturias-Santander.....	9	22,15
Correo Santander (vía Avila).....	19,30	8,15
Correo Galicia (vía Avila).....	19,45	7,45
Correo Hendaya (vía Avila).....	22,45	6
Mixto Madrid-Irún.....	6	19,40
Mixto Galicia (vía Segovia).....	10,25	14,50
Mensajerías Segovia.....	20	15,45
Tranvía Avila.....	7,45 17,10	21-2045
Tranvía Segovia.....	8-18	11,10-20 25
Tranvía Escorial-Cercedilla.....	14,10	18
Tranvía Pozuelo.....	21	22
Tranvía Pozuelo.....	16,35	18,45
Tranvía Escorial (domingos).....	10 08	1955 2010
Tranvía Escorial.....	19,20	8,48
Madrid-Cáceres-Portugal.		
Ráp. Lisboa.....	23,28	8,26
Corr. Lisboa.....	20,25	9,05
Mix. Salamanca-Cáceres.....	8,45	19,50
Mix. Talavera.....	14	16

Sigue en la 4.ª plana.

PAÑOS

EL MEJOR SURTIDO

Las más altas novedades, los mejores precios y las mejores calidades, las encontrarán en

ESPARTEROS, 7

Galaz y C.ª (S. en C.)

Teléfono 12.557

TELEFONO 10.251



NO TIENE SUCURSALES

Madrid-Zaragoza Alicante

	Salida de Madrid	Llegada a Madrid
Exp. Barcelona.....	20,15	9
Exp. Alicante-Valencia-Cartagena.	9	10,40
Exp. Andalucía.....	9,50	20,25
Expreso Sevilla.....	10,55	21,05
Expreso Zaragoza y Barcelona....	9,45	21,55
Expreso Málaga-Algeciras (alterno)	21,35	9,10
Correo-expreso Valencia.....	22,10	8
Exp. Andalucía-Cádiz (alterno)....	22,40	8,45
Correo-expreso Alicante.....	23	7,30
Correo-Expreso Aranjuez-Toledo..	9,10	20,25
Omnibus Zaragoza.....	19	10,25
Omnibus Zaragoza-Barcelona.....	7,20	19,55
Correo Zaragoza y Barcelona.....	21,40	8
Correo-expreso Cartagena.....	21,45	8,30
Expreso Badajoz, lunes miér. vier.	8,45	20,45
Id. regreso, martes, jueves, sáb....	8,45	20,45
Expreso Toledo (por Aranjuez) ..	9,10	20
Correo Andalucía.....	23,25	7
Omnibus Cuenca-Alicante-Valencia-Cartagena y Córdoba.....	7	11,20
Mensajerías Valencia-Alicante y Tarancón.....	11,10	18,45
Omnibus Toledo.....	7,45	14,35
Omnibus Sigüenza.....	13,30	14,15
Omnibus Guadalajara.....	10,10	17,35
— —	17	17,35
— —	20,35	8,45
Tranvía Getafe (Badajoz).....	6,20	7,45

CONFITERIA, PASTELERIA, FIAMBRES
|| N I Z A ||

Especialidades y creaciones para el te y postres.
Se sirven **LUNCHS**
Argensola, 20 y Orellana, 16
Teléfono 33253

LLANOS RESTAURANT
PASTELERIA
CERVECERIA
TRES CRUCES, 12
TELEFONO, 18.651

Fotografía Laurgraff
Montera, 42, planta baja
Sucursal en Preciados, 16, planta baja
Magníficas postales desde tres ptas., kilométricos, pasaportes y carnets entregados en el acto.
SE HACEN AMPLIACIONES

Tarifa general de la Compañía del Metropolitano Alfonso XIII

ESTACIONES	Tetuán	Estrecho	Alvarado	C. Caminos	Rfos Rosas	Iglesia	Chamberí	Bilbao	Tribunal	Gran Vía	P. del Sol	Progreso	A. Martín	Altoa	M. Pelayo	P. Valcárcs	Ventás	M. Becerra	Goya	Reñeta	Banco	Sevilla	San Domingo	Isabel II	San Bernardo	Quevedo	E. del Norte
Tetuán.....	10	10	10	10	10	10	10	10	10	10	10	10	10	10	10	10	10	10	10	10	10	10	10	10	10	10	10
Estrecho.....	10	10	10	10	10	10	10	10	10	10	10	10	10	10	10	10	10	10	10	10	10	10	10	10	10	10	10
Alvarado.....	10	10	10	10	10	10	10	10	10	10	10	10	10	10	10	10	10	10	10	10	10	10	10	10	10	10	10
C. Caminos.....	10	10	10	10	10	10	10	10	10	10	10	10	10	10	10	10	10	10	10	10	10	10	10	10	10	10	10
Rfos Rosas.....	20	20	20	20	20	20	20	20	20	20	20	20	20	20	20	20	20	20	20	20	20	20	20	20	20	20	20
Iglesia.....	20	20	20	10	10	10	10	10	10	10	10	10	10	10	10	10	10	10	10	10	10	10	10	10	10	10	10
Chamberí.....	20	20	20	10	10	10	10	10	10	10	10	10	10	10	10	10	10	10	10	10	10	10	10	10	10	10	10
Bilbao.....	20	20	20	10	10	10	10	10	10	10	10	10	10	10	10	10	10	10	10	10	10	10	10	10	10	10	10
Tribunal.....	20	20	20	15	15	15	15	15	15	15	15	15	15	15	15	15	15	15	15	15	15	15	15	15	15	15	15
Gran Vía.....	20	20	20	15	15	15	15	15	15	15	15	15	15	15	15	15	15	15	15	15	15	15	15	15	15	15	15
Sol.....	25	25	25	20	20	20	20	20	20	20	20	20	20	20	20	20	20	20	20	20	20	20	20	20	20	20	20
Progreso.....	25	25	25	20	20	20	20	20	20	20	20	20	20	20	20	20	20	20	20	20	20	20	20	20	20	20	20
Antón Martín.....	50	50	50	25	25	25	25	25	25	25	25	25	25	25	25	25	25	25	25	25	25	25	25	25	25	25	25
Atocha.....	55	55	55	30	30	30	30	30	30	30	30	30	30	30	30	30	30	30	30	30	30	30	30	30	30	30	30
M. Pelayo.....	40	40	40	35	35	35	35	35	35	35	35	35	35	35	35	35	35	35	35	35	35	35	35	35	35	35	35
Pacífico.....	40	40	40	35	35	35	35	35	35	35	35	35	35	35	35	35	35	35	35	35	35	35	35	35	35	35	35
Puente Vallecas.....	40	40	40	35	35	35	35	35	35	35	35	35	35	35	35	35	35	35	35	35	35	35	35	35	35	35	35
Ventás.....	40	40	40	30	30	30	30	30	30	30	30	30	30	30	30	30	30	30	30	30	30	30	30	30	30	30	30
Manuel Becerra.....	40	40	40	30	30	30	30	30	30	30	30	30	30	30	30	30	30	30	30	30	30	30	30	30	30	30	30
Goya.....	35	35	35	25	25	25	25	25	25	25	25	25	25	25	25	25	25	25	25	25	25	25	25	25	25	25	25
Príncipe Vergara.....	35	35	35	25	25	25	25	25	25	25	25	25	25	25	25	25	25	25	25	25	25	25	25	25	25	25	25
Reñeta.....	35	35	35	25	25	25	25	25	25	25	25	25	25	25	25	25	25	25	25	25	25	25	25	25	25	25	25
Banco España.....	30	30	30	25	25	25	25	25	25	25	25	25	25	25	25	25	25	25	25	25	25	25	25	25	25	25	25
Sevilla.....	30	30	30	25	25	25	25	25	25	25	25	25	25	25	25	25	25	25	25	25	25	25	25	25	25	25	25
San Domingo.....	25	25	25	20	20	20	20	20	20	20	20	20	20	20	20	20	20	20	20	20	20	20	20	20	20	20	20
Isabel II.....	25	25	25	20	20	20	20	20	20	20	20	20	20	20	20	20	20	20	20	20	20	20	20	20	20	20	20
Santo Domingo.....	25	25	25	20	20	20	20	20	20	20	20	20	20	20	20	20	20	20	20	20	20	20	20	20	20	20	20
Noviçado.....	30	30	30	20	20	20	20	20	20	20	20	20	20	20	20	20	20	20	20	20	20	20	20	20	20	20	20
San Bernardo.....	30	30	30	20	20	20	20	20	20	20	20	20	20	20	20	20	20	20	20	20	20	20	20	20	20	20	20
Quevedo.....	30	30	30	20	20	20	20	20	20	20	20	20	20	20	20	20	20	20	20	20	20	20	20	20	20	20	20
E. del Norte.....	35	35	35	30	30	30	30	30	30	30	30	30	30	30	30	30	30	30	30	30	30	30	30	30	30	30	30

Algunos museos que merecen visitarse

- Arqueológico Nacional*. Serrano, 13: De diez a cuatro diario; festivos, de diez a una.
- Armería Real*: De diez a una, diario, una peseta; jueves, gratis, de dos a tres.
- Arte Moderno*, Paseo de Recoletos, 20: De ocho a una, diario, una peseta; jueves y domingos, gratis.
- Artillería*, Méndez Núñez: De ocho y media a doce y media, diario, 0,25 pesetas; martes y sábados, gratis.
- Caballerizas Reales*, Bailén, 8: De dos a cinco, diario, una a seis personas dos pesetas; lunes, gratis.
- Museo Romántico*, San Mateo, 13: De once a cuatro, entrada gratis.
- Nacional de Ciencias Naturales*, Castellana (Hipódromo): De nueve a doce, diario, y de nueve a doce y media, festivos.
- Nacional del Prado*, Paseo del Prado, 9: De diez a cuatro, diario, y de diez o dos, festivos; Domingos y jueves gratis.
- Naval*, P. Ministerios 7: De diez a una, diario.

Evitará Ud. los destrozos ocasionados en las paredes por los clavos y escarpías usando los tacos



Central: FERNANFLOR, 4.—Madrid.
Depósito: ALCALA, 99.—Madrid.

PLANTAS Y FLORES NATURALES PEDRO LAPÉGUE

Proveedor de los principales Teatros y Hoteles
Construcción de jardines, ramos, corbeilles y coronas
Ventura de la Vega, 3 Teléfono, 12.237
(Entrada por Carrera San Jerónimo) MADRID

VILLA-ROSA RESTAURANT

El mejor y más típico en su género y el preferido por la buena Sociedad.
SERVICIO PERMANENTE.—PLATO DEL DIA
SERVICIO A LA CARTA
Visite usted VILLA-ROSA
Plaza del Príncipe Alfonso, 17.—Tel.º 12.270

FÁBRICA Y ALMACÉN

de pianos, órganos y armoniumms
Ricardo Rodríguez
VENTAS AL CONTADO Y A PLAZOS
Despacho: Ventura de la Vega, 3
Talleres: Pizarro 19 (Palacio de Cheste)
Teléfono 12.344

Compañía madrileña de Urbanización

Tranvía de Cuatro Caminos-Ciudad Lineal-Ventas
Servicio días laborables: Por la mañana cada quince minutos; por la tarde cada diez minutos. Domingos y días festivos: Cada cinco minutos.

Tranvía de Cuatro Caminos a la Dehesa de la Villa
Servicio días laborables: Desde Cuatro Caminos cada diez minutos; desde la Red de San Luis (Gran Vía), coches discos núm. 20, cada nueve minutos. Domingos y días festivos: Desde ambos puntos cada cinco minutos.

Tranvía desde Cuatro Caminos a Fuencarral
Cada treinta minutos.

Tranvía de Cuatro Caminos a Tetuán
Cada tres minutos. Servicio directo desde el Puente de Vallecas a Tetuán, coches discos número 14, cada diez minutos.

Tranvía de Ventas a Canillejas
Servicio cada hora, saliendo los coches de Ventas desde las 7,25 hasta las 22,25.

PUNTO DE DESTINO	C.A.R.T.A.S		Tarjetas postales		Sobres mensajeros y objetos asegurados		Derecho de certificado	
	Tipo de peso	Francia	Sencillos	de tipo	de queso	Cualquier peso	Cts.	(h)
Interior de las poblaciones.....	20	15	15	20	15	30	30	30
Península, Islas Baleares, Canarias, posesiones españolas del Norte de África y Andorra.....	25	25	15	25	25	30	30	30
Portugal, Gibraltar, Filipinas y América.....	25	25	15	30	30	30	30	30
Pernando Pío, Annobon, Coris, y demás posesiones del Golfo de Guinea.....	30	30	15	30	30	30	30	30
Oficinas españolas en Marruecos y Tanger.....	30	20 (a)	15	30	20	30	30	30
Todos los demás países.....	30	40	25	40	40	40	40	40

(a) Los primeros 20 gramos son 40 céntimos, y cada 20 gramos que exceda de los 20 primeros, 30 céntimos.—(b) Por excepción es de 5 céntimos solamente el importe del certificado para los impresos que contienen libros, sin que haya derecho a indemnización en caso de extravío.

ARMENGOL

Acreditada y antigua Lanería y Colchonería.
*Grandes existencias en lanas y telas adamascadas y listadas,
 para todas clases de colchones. Duvets, plumas, mira-
 guanos, borras, zaleas, etcétera etcetera.*

Barquillo, 30.-Tel. 34.272

A C. H

En mi casa hay uno, y
 aún le limpiamos los mocos.

Mi chico; que tiene un pi-
 (co...
 ¡cuanno habla de ti, no acaba
 Pues si eso le pasa al chico..
 a mi...¡se me cae la baba!

Ya pronto te casarás.
 no hay remedio: cualquier día
 ves a algún moreno, y... tras
 corriendo a la Vica far

Dios haga que salga bueno
 como se debe esperar,
 Mira: yo he sido moreno,
 y he salido regular.

¡Ah! no vayas a olvidarme
 cuando llege ese momento.
 ¡Por Dios! No dejes de darme
 parte de tu casamiento.

FIN

CONSTANTINO GIL

EL NOVATO EN LA VERBENA

I

Ya es un hombre Juan Ma-
 (nuel;

Infanta Isabel

A las 7 y 11

La compañía de

HARRY FLEMMING
 con

Grandiosas atracciones

Véanse carteles

Apolo

7, El Barquillero y Los guapos.

A las 11. La viejecita y Bohemios.

Infanta Beatriz

A las 6,45

10,45, El Proceso de Mary Dugan.

Pavón

A las 6,45 y

10,45

El oro del Ring

Martín

A las 7, y

10,45 Los Verderones.

ALBERTO

Pulseras de pedi-
 da especialidad.



Últimas
 creaciones

7, Carretas, 7

CHAMPACH
 "BENÉZET"



PENSA EN

(A MIS NAISA)

(comión)

ciera. Y aunque no sea adóna
 dentemente, que siempre escuc

Cuanto mejor seas, mi
 muéstrale amor, no digas ja
 bre que se resista al amor co
 nunca; por las buenas se ge to
 mientras que a las males hay d
 que buscar fuera de la casa que
 cho» de encontrar. Trata y es
 dad y la suya. No coque
 gracia. No hagas caso
 siempre hay envidiosos
 el primero en todo, el
 portarte.

Y aquí termino. ¿Lo
 los sigues yo te aseguro
 recordarás; quiera Dios
 buena intención.

EL MEJOR REGALO
 SERA SIN DUDA, UN OBJETO DE LA
ANTIGUA CERAMICA
:-: NIVEIRO :-:
DE TALAVERA
 UNICA SUCURSAL EN MADRID
CALLE DE PECOLETOS 2, DUP.
 ¡NO COMPRAR SIN VISITAR ESTA CASA!

CC=DEMI=SEC.
 EXTRA=SEC.



hoy 13 de
 de 1929 2 042

SENTOS

(A MIS... ISA)
 (continúa)
 sea... y acnséjale pru-
 siempre escuchará.
 seas... más feliz serás. De-
 o digno, ¡amort! No hay hom-
 al amor su compañera. No grites
 enas... todo de los hombres,
 más... difícil. Que no tenga
 le la... que en ella tiene «dere-
 Trá... y encontrarás tu felici-
 coque... harías vuestra des-
 caso... y cuentos, pues
 iosos... versos. Que sea para ti
 , el... demás no deben im-
 ¿Lo...? Lo dudo, pero «si
 egun... serás feliz». Algún día lo
 Dios... para agradecerme m

(continuará)

Jai-alai

(calle de Alfonso IX)

A las 4,50 de la tarde.

Primero (a pala). Zubeldia
 y Pérez contra Quintana I
 y Amoreteia I. Segundo
 (a remonte), Ostaza y Ta-
 colo contra Ochotorena y
 Errezábal.

Alkazar

A las 7 y 11

Don Cloroformo.

Centro.

A las 10,45

La prisionera.

Comedia

A las 6,45 y 10,45,

SIXTO SEXTO

Latina

A las 6,45 y 10,45

¡Oiga! ¡Oiga!

ya su bozo que sombrea,
 promete hacer muy buen jue-
 (go
 con lo negro de sus cejas;
 ya presume en el taller
 de hombre ducho y de expe-

(riencia

y ya los hombres escuchan
 con atención lo que cuenta;
 ya trata de igual a igual
 con las personas más serias;
 ya sabe tragarse el humo,
 y es de ver con que destreza,
 glrando el pito en los dedos,
 ofrece fuego a cualquiera.

Por eso no es pué faltar
 Juan Manuel a la verbena;
 a una chavala con elisos
 que echaban chispas eléctri-
 (cas,
 la digo.—Oiga usted, sentra-
 (ña,
 para los hombres, las hem-
 (brás;

(Continuará)

CLEMENTE Y GARCIA

CAMISERIA Y ROPA BLANCA

Equipos, canastillas, Batas, blusas

— Especialidad en ropas para niños

34, MAYOR, 34

SGCB2021

Guía del forastero

PRINCIPALES MUSEOS PUBLICOS

Nacional de Pintura, Escultura y Grabado.— Paseo del Prado. Diariamente, de diez mañana a cuatro tarde. Días festivos, de diez a dos tarde.

De Arte Moderno.—Paseo de Recoletos, 20. De ocho mañana a una tarde.

De Reproducciones.—Alfonso XII, 58. De ocho a doce mañana; de tres cinco tarde.

De la Academia de Bellas Artes.—Calle de Alcalá. De diez mañana a cuatro tarde.

Romántico.—San Mateo 13. De once mañana a cuatro tarde.

Arqueológico.—Serrano, 15. De diez mañana a cuatro tarde.

De Ciencias Naturales.—Hipódromo. De nueve a doce mañana.

Naval.—Ministerio de Marina. De diez mañana a una tarde.

De Artillería.—Calle Méndez Núñez. De ocho treinta a doce treinta mañana.

San Antonio de la Florida (frescos de Goya).—De once mañana a una tarde y de cuatro a seis tarde.

Iglesia de San Francisco.—De cuatro a cinco treinta tarde.

MUSEOS POR INVITACION

Armeria Real.—De diez mañana a una tarde; jueves, ídem y de dos a tres tarde.

Caballerizas Reales.—De dos a cinco tarde excepto los domingos.

De la Academia Española.—Felipe IV, 8. De ocho a doce mañana.

De la Academia de la Historia.—Calle del León. De cuatro a ocho tarde.

De la Academia de Bellas Artes.—Calle de Alcalá. De diez mañana a dos tarde.

Del Ateneo Científico y Literario.—Mañana y tarde (con permiso).

Archivo Histórico Nacional.—Paseo de Recoletos, 20. De ocho mañana a dos tarde (con permiso para algunos trabajos).

LINEAS PRINCIPALES DE TURISMO

Madrid a Barcelona.—Expreso con butacas: Salida, 8,15 noche; llegada, 9,35 mañana. Expreso con restaurante y camas: Salida 9,30 no-



Esmaltes finos artísticos. Esmaltes traslucidos. Sortijas de indios patentadas. Condecoraciones civiles y militares. Escudos Heráldicos. Cartelas en oro y plata para homenajes.

ATOCHA. 5 MADRID
Teléfono, 17.525

Relojería y platería

Bisutería fina

CARLOS PERLA

Objetos para regalos, Relojes desde 7 pesetas.

4, Carretas, 4

Sastrería Galindo

CORTE REGIO

**TRAJES ULTIMA MODA - GABANES
TRINCHERAS - GABARDINAS**

(Se admiten géneros para su confección)

Concepción Jerónima, 8 - Teléfono 72746

Luis Feijoo



Teléfono, 74.918

TARIFA DE PRECIOS

Línea.....	0,05
» mínimun.....	1,50
Directo recuadrado.....	0,05
» » mínimun.....	2,40
» siluetado.....	0,06
» » mínimun.....	2,90
Tricolor de línea.....	0,15
» » » mínimun hasta 100 cm.	19,90
» directo.....	0,35
» » » mínimun hasta 100 cm.	35,00

Se hacen toda clase de trabajos en cinz, bronce y cobre. Dibujos artísticos y comerciales
GRANDES DESCUENTOS EN LAS FACTURAS MENSUALES

che; llegada, 10,15 mañana. Expreso diurno con restaurante: Salida, 9,45 mañana; llegada, 11,15 noche.

Madrid a Hendaya.—Expreso con restaurante y camas: Salida, a las 10 noche; llegada, 10,10 mañana. Expreso con primera y tercera: Salida, 8,50 noche; llegada, 12 mañana.

Madrid a Sevilla.—Expreso con butacas y tercera: Salida, 9,35 noche; llegada 10,55 mañana. Expreso con butaca, restaurante y camas: Salida, 10,40 noche; llegada, 9,25 mañana. Expreso diurno con restaurante: Salida, 9,50 mañana; llegada, 9 noche.

Madrid a el Escorial y Avila.—Rápido diurno a Hendaya, con butacas y segunda: Salida 10 mañana; llegada a el Escorial, 11 mañana; a Avila 12,15 tarde. Regreso en el descendente: Salida de Avila, 6,47 tarde; de el Escorial, 8,6 tarde; llegada a Madrid, 9 noche.

(Hay trenes ómnibus de ida / venida en el mismo día y otro especial los domingos).

CARRETERAS

Carreteras en perfecto estado para el automovilismo.

Madrid-Sevilla (por Córdoba), 542 kilómetros
Madrid-Sevilla (por Extremadura), 545 kilómetros

Madrid Irún (por Aranda), 488 kilómetros.
Madrid Irun (por Valladolid), 558 kilómetros.
Madrid-Barcelona, 628 kilómetros.
Madrid-Toledo, 70 kilómetros.
Madrid-Escorial, 49 kilómetros.

Tarifa para el servicio de Automóviles

Al servicio público, clasificados por su categoría de fuerza y distinguidos por franjas en los colores azul, naranja y verde:

FRANJA AZUL	Pesetas
Los 800 primeros metros.....	0,80
Por cada 200 metros más.....	0,20
Por cada hora que el coche esté parado, en fracciones de 0,20.....	3,00
FRANJA NARANJA	
Los 800 primeros metros.....	0,60
Por cada 200 metros más.....	0,10 y 0,20
Por cada hora que el coche esté parado en fracciones de 0,10 y 0,20.....	4,00
FRANJA VERDE	
Los 800 primeros metros.....	0,40
Por cada 200 metros más.....	0,10
Por cada hora que el coche esté parado en fracciones de 0,10.....	3,00

PAPELERIA DE MODA



El mayor surtido en plumas estilográficas y lapiceros automáticos. Con especialidad en artículos para regalo. VIUDA DE M. DE NAVARRO. Princesa 8 11 MADRID (Tel. 16.497)

¡Un momentoll!

Tome las señas de esta Casa, compre en ella una vez, y será la Papelería donde se surta siempre.

¡No lo olvide!
Palacio de la estilográfica
5, PRECIADOS, 5
MADRID



Casa Adoración

ULTIMAS NOVEDADES DE PARIS Sombreros para señoras y niñas.
4, CALLE DEL PRADO, 4 TELEFONO 14226

EL NOROESTE

(Antes EL CASTILLO DE LUNA)
CAFE EXPRES - ESMERADO
SERVICIO DE RESTAURANT
Platos populares todos los días
CERVEZAS-MARISCOS-BOCADILLOS
6, Concepción Jerónima, 6

“LA IDEAL”

PARA COMPRAR LAS MEJORES GOMAS HIGIENICAS DIRIGIRSE SIEMPRE A 32, ESPOZ Y MINA, 32
Esta Casa es sucursal de LA INGLESA. SAN VICENTE, 164 VALENCIA

Madrid a Zaragoza y Barcelona

Exprés n.º 802.—1.ª y 3.ª.—Coche Restaurant.
Salida a las 9,45.

Exprés lujo n.º 804.—1.ª Butacas.—Coche cama
y coche restaurant. Salida a las 20,15

Correo n.º 810.—1.ª, 2.ª y 3.ª Salida a las 21,40

ESTACIONES	Tren		Tren
	n. 802	n. 804	n. 810
MADRID Atocha.....	S.. 9,45	20,15	21,40
Torrejón de Ardoz.....	»	»	21,75
Alcalá de Henares.....	»	»	22,29
GUADALAJARA.....	J.S., 10,42	20,71	22,56
»	LI., 10,47	21,16	22,62
Jadraque.....	»	»	23,63
Sigüenza.....	12,21	22,55	0,88
TORRALBA.....	J.S., 12,47	»	1,32
»	LI., 13,19	»	1,40
Arcos de Jalón.....	13,25	22,57	2,20
Santa María de Huerta.....	»	»	2,54
ARIZA.....	J.S., 13,47	»	2,49
»	LI., 13,49	»	3,64
Alhama de Aragón.....	13,66	0,37	3,29
Ateca.....	»	»	3,50
CALATAYUD.....	J.S., 14,32	0,67	3,70
»	LI., 14,34	0,67	4,23
Paracuellos de la Ribera.....	»	»	4,49
Morés.....	»	»	4,59
Morafa de Jalón.....	»	»	4,72
Ricla.....	»	»	5,28
Calatorao.....	»	»	5,37
Sallillas de Jalón.....	»	»	5,46
Rueda de Jalón.....	»	»	5,64
Plasencia de Jalón.....	»	»	5,75
CASSETAS.....	J.S., 15,58	2,37	6,46
»	LI., 15,62	2,39	6,69
Litebo-Monzalbarba.....	»	»	6,88
ZARAGOZA.....	J.S., 16,15	2,55	7,30
350.000 habitantes	LI., 16,30	2,67	8,25
La Cartuja.....	»	»	8,40
El Burgo.....	»	»	8,52
Fuentes de Ebro.....	»	»	8,67
Pina.....	»	»	8,79
Quinto.....	»	»	9,32
Vella de Ebro.....	»	»	9,42
La Zalda.....	»	»	9,55
PUEBLA DE HIJAR.....	J.S., 17,49	»	10,23
»	LI., 17,50	»	10,28
Samper Calanda.....	»	»	10,45
Chipriana.....	»	»	10,72
Caspe.....	18,58	4,67	11,51
Plix.....	19,47	»	12,62
Ascó.....	»	»	12,72
García.....	»	»	13,27
MORA LA NUEVA.....	J.S., 19,67	6,31	13,23
»	LI., 20,16	6,45	13,68
Guiamets.....	»	»	14,30
Marsa Falset.....	20,54	»	14,64
Riudecañes Botarell.....	»	»	15,36
Borjas del Campo.....	»	»	15,46
REUS.....	J.S., 21,25	7,53	15,56
»	LI., 21,29	7,86	18,66
Morell.....	»	»	16,20
RODA DE BARA.....	J.S., »	»	16,63
»	LI., »	»	16,68
SAN VICENTE.....	S., 22,19	8,40	16,78
»	LI., 22,26	8,41	17,26
Cubellas.....	»	»	17,47
VILLANUEVA Y GELTRÚ.....	J.S., »	»	17,54
»	LI., »	»	17,59
Sígües.....	»	»	17,71
Castelldefels.....	»	»	18,39
Gavá y Viladecans.....	»	»	18,47
Prat Llobregat.....	»	»	18,59
Sans.....	»	»	18,73
Paseo Gracia.....	23,19	9,39	18,79
BARCELONA Francia.....	LI., 23,20	9,50	19,51
100.0.000 de habitantes			

LA CORUÑA

MARTIN NAVAZO

Vinos - Restaurant - Cervezas - Li-
cores de todas las marcas - Mariscos
del día - Aperitivos y bocadillos - La
— — peña más clásica. — —

4, ALCALÁ, 4

RELOJERIA
DB

MANUEL ALVAREZ

Compra y venta de relojes de todas clases, anti-
guos y modernos.

6, CALLE DEL PRADO, 6.—Teléf. 14226

Memorio MUEBLES
Decoración - Proyectos

Fernando VI, núm. 3 Madrid. Tel. 34704

EL MESÓN DEL SEGOVIANO

CAVA BAJA, 41 y 28. - Teléfono, 72932

El sitio más popular de la Corte, donde pueden
admirar los famosos frescos del pintor

Arturo Ortiz Aguacil

No deje de visitar este famoso MESÓN

GRAN FERRETERIA - MATERIAL ELECTRICO

Especialidad en artículos para Colegios y Comunidades

PEDRO ORCASITAS

SUCESOR DE PEÑA

Agujas, cuchillos, tijeras, navajas de afeitar y de
bolsillo, Efectos de pescar. Batería de cocina.
Herramientas para zapateros y guarnicioneros.

— — Cubiertos. — —

Esparteros, 10 MADRID Teléfono 13346

La Regional

Vinos finos de mesa. :-: Servicio a domicilio

Gran vino "El Padre Eterno"
y blanco "LA PALMA"

1, los Madrazos, 1

Teléfono 13563

Zacarías Madrid

Se encarga de hacer toda clase de Seguros y en
particular de «La Equitativa de Madrid», empre-
sa de seguros contra enfermedades y entierros,
también facilita terrenos en sitio céntrico desde

10 pesetas al mes.—Para informes:

48, Mesón de Paredes, 48

Peletería "LLANA"

ES CASA DE CONFECCION ACREDITADA

Reparación, Transformación y
Conservación de Pieles durante
el verano. --:-- Precios módicos.



Coloreros, 1 pral. esquina a
TELÉFONO, 11.187 Mayor, 24

Helix Toca
FÁBRICA DE BRONCES ARTÍSTICOS
LAMPARAS, CAYAS, BARRAJES
MUEBLES Y HERAJES
DESPACHO CENTRAL, NICOLÁS M. RIVERO, 8 y 6
TELÉFONO 15 491
FÁBRICA Paseo de los Acacias 2 dupda
Teléfono 15110. MADRID

KARDEX

FICHERO VISIBLE PERFECTO

LIPS

CAJAS DE CAUDALES

MUEBLES DE ACERO
PARA OFICINAS

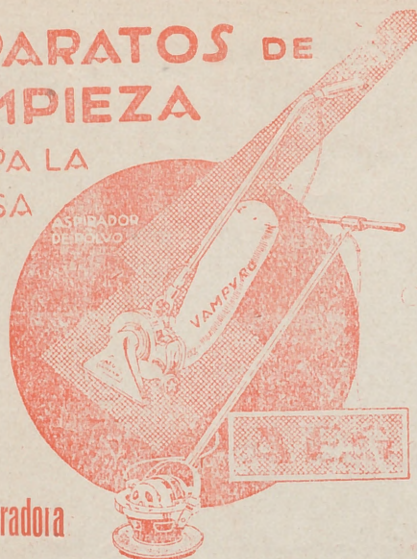
ARCHIVADORES, MESAS,
ARMARIOS, ETC.

Rudy Meyer

Montera, 28
MADRID

APARATOS DE LIMPIEZA

PARA LA CASA



Enceradora

HIGIENE - ELEGANCIA
Y ECONOMIA



Pida usted demostraciones gratuitas

— al —

Teléfono 52.098

— y —

A E G Ibérica de Electricidad (S. A.)



VENTILADORES



AEG

GRAN SURTIDO MATERIAL SUPERIOR
PIDASE EXPRESAMENTE ESTA MARCA



En todos los buenos establecimientos de electricidad

— y —

A E G Ibérica de Electricidad (S. A.)

