

SEPTIMO año de publicación no interrumpida.

# Espectáculos de Madrid

REVISTA DIARIA

GUIA DE LA CAPITAL  
=NOVELAS= PASATIEMPOS  
CRÓNICAS DE TEATROS  
=TOROS=

CINES  
VARIETÉS  
Y  
SPORT.

Reparto Gratis

-DIRECCIÓN-  
2-CONDE DE ROMANONES, 2

## UNIÓN MUSICAL ESPAÑOLA

Carrera de San Jerónimo, 36 (edificio propiedad) y Preciados, 5.

Autoplanos; Piano, Armoniums, Instrumentos accesorios, Rollos  
Diana, Música Española y Extranjera. AUTOPIANOS DE ALQUILER

Casa la más surtida y más barata de España.



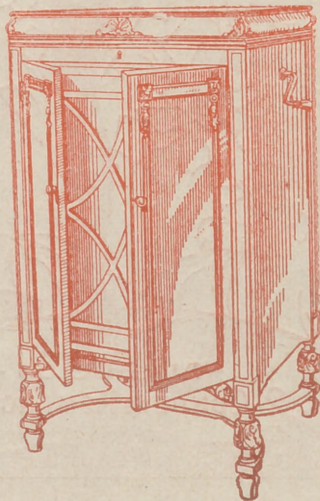
Perez Durán

SGCB2021

# LA MARAVILLA DEL SIGLO



¿Ha oído Ud. la Nueva Gramola con Cámara Acústica «Reenfrante»? En caso negativo, hágalo en seguida. Acuda sin pérdida de tiempo a un agente nuestro y pida una audición musical con este nuevo instrumento. Al escuchar las primeras notas sentirá usted la sensación de que los artistas se hallan en su presencia. Su ánimo quedará cautivado ante esta nueva maravilla y radiante de placer, deseará Ud. adquirir este prodigioso aparato que reproduce todos los sonidos musicales con una precisión verdadera admirable. Una sola audición le convencerá.



## La Voz de su Amo

COMPañÍA DEL GRAMÓFONO, S. A. E.  
Avenida P. I. y Margall, 1. MADRID

Fábrica de  
Urgel No. 3  
BA. CELON

SGCB2021



**Distribución de nuestras tiradas**

Todos los días, de doce y media a dos en los Casinos de Madrid, Bellas Artes, Gran Peña; en los Hoteles Palace, París, Inglés, Reina Victoria, Regina y Príncipe de Asturias. De cuatro a cinco de la tarde, en los siguientes Cafés y de esta forma: *Martes, Jueves y Sábados*, Cafés Oriental, Lisboa, Puerto Rico, Universal y Colonial; *Miércoles, Viernes y Domingos*, Lion d'Or, Maison Dorée, Café Bar La Montaña, Savoia y Norte.— Diariamente se reparte en los Bares Villa-Rosa, Plaza de Santa Ana, 17, «Madrid» Sevilla, Echegaray, 21 y en la Peluquería de Moda, Prado, 7 —Lo que avisamos a los Sres. anunciantes para que lo compruebe

Para toda clase de anuncios y propagandas diríjense a la Dirección

**2, Conde de Romanones, 2**

(Esquina a Concepción Jerónima)

**Horario de trenes.**

Compañía del Norte.	Salida de Madrid	Llegada a Madrid
Expreso Hendaya (vía Avila).....	21,30 22,30	7-7
Expreso Galicia (vía Avila).....	19,20	9,40
Rápido Hendaya (vía Avila).....	20	21
Sudexpreso Francia (vía Avila)....	22	9,15
Rápido Asturias-Santander.....	9	22,15
Correo Santander (vía Avila).....	19,30	8,15
Correo Galicia (vía Avila).....	19,45	7,45
Correo Hendaya (vía Avila).....	22,45	6
Mixto Madrid-Irún.....	6	19,40
Mixto Galicia (vía Segovia).....	10,25	14,50
Mensajerías Segovia.....	20	15,45
Tranvía Avila.....	7,45 17,10	21-2045
Tranvía Segovia.....	8-18	11,10-20 25
Tranvía Escorial-Cercedilla.....	14,10	18
Tranvía Pozuelo.....	21	22
Tranvía Pozuelo.....	16,35	18,45
Tranvía Escorial (domingos).....	10 08	1955 2010
Tranvía Escorial.....	19,20	8,48
<b>Madrid-Cáceres-Portugal.</b>		
Ráp. Lisboa.....	23,28	8,26
Corr. Lisboa.....	20,25	9,05
Mix. Salamanca-Cáceres.....	8,45	19,50
Mix. Talavera.....	14	16

Sigue en la 4.ª plana.

**PAÑOS**

EL MEJOR SURTIDO

Las más altas novedades, los mejores precios y las mejores calidades, las encontrarán en

**ESPARTEROS, 7**

**Galaz y C.ª (S. en C.)**

Teléfono 12.357

**TELEFONO 10.251**



**NO TIENE SUCURSALES**

Madrid-Zaragoza Alicante		Salida de Madrid	Llegada a Madrid
Exp. Barcelona.....	20,15	9	
Exp. Alicante-Valencia-Cartagena.	9	10,40	
Exp. Andalucía.....	9,50	20,25	
Expreso Sevilla.....	10,55	21,05	
Expreso Zaragoza y Barcelona....	9,45	21,55	
Expreso Málaga-Algeciras (alterno)	21,85	9,10	
Correo-expreso Valencia.....	22,10	8	
Exp. Andalucía-Cádiz (alterno)....	22,40	8,45	
Correo-expreso Alicante.....	23	7,30	
Correo-Expreso Aranjuez-Toledo..	9,10	20,25	
Omnibus Zaragoza.....	19	10,25	
Omnibus Zaragoza-Barcelona.....	7,20	19,55	
Correo Zaragoza y Barcelona.....	21,40	8	
Correo-expreso Cartagena.....	21,45	8,30	
Expreso Badajoz, lunes miér. vier.	8,45	20,45	
Id. regreso, martes, jueves, sáb...	8,45	20,45	
Expreso Toledo (por Aranjuez) ..	9,10	20	
Correo Andalucía.....	23,25	7	
Omnibus Cuenca-Alicante-Valencia-Cartagena y Córdoba.....	7	11,20	
Mensajerías Valencia-Alicante y Tarancón.....	11,10	18,45	
Omnibus Toledo.....	7,45	14,35	
Omnibus Sigüenza.....	13,30	14,15	
Omnibus Guadalajara.....	10,10	17,35	
— —.....	17	17,35	
— —.....	20,35	8,45	
Tranvía Getafe (Badajoz).....	6,20	7,45	

## CONFITERIA, PASTELERIA, FIAMBRES

# == N I Z A ==

Especialidades y creaciones para el te y postres.

Se sirven **LUNCHS**

Argensola, 20 y Orellana, 16  
Teléfono 33253

## LLANOS RESTAURANT

### PASTELERIA

### CERVECERIA

**TRES CRUCES, 12**  
TELEFONO, 18.651

## Fotografía Laurgraff

Montera, 42, planta baja  
Sucursal en Preciados, 16, planta baja  
Magníficas postales desde tres ptas., kilométricos, pasaportes y carnets entregados en el acto.  
**SE HACEN AMPLIACIONES**

## Tarifa general de la Compañía del Metropolitano Alfonso XIII

ESTACIONES	Tetuán	Avenida España	C. Caminos	Iglesia Pios Rosas	Chamberí	Bilbao	Tribunal	Gran Vía	P. del Sol	Progreso	A. Martín	Atocha	M. Pelayo	Pacífico	Puente Vaitecas	Ventas	Manuel Becerra	Goya	Príncipe Vergara	Relino	Banco España	Sevilla	Isabel II	Santo Domingo	Noviciado	San Bernardo	Quevedo	E. del Norte
Tetuán.....	0	10	10	10	10	10	10	10	10	10	10	10	10	10	10	10	10	10	10	10	10	10	10	10	10	10	10	10
Estrecho.....	10	0	10	10	10	10	10	10	10	10	10	10	10	10	10	10	10	10	10	10	10	10	10	10	10	10	10	10
Alvarado.....	10	10	0	10	10	10	10	10	10	10	10	10	10	10	10	10	10	10	10	10	10	10	10	10	10	10	10	10
C. Caminos.....	10	10	10	0	10	10	10	10	10	10	10	10	10	10	10	10	10	10	10	10	10	10	10	10	10	10	10	10
Iglesia Rosas.....	10	10	10	10	0	10	10	10	10	10	10	10	10	10	10	10	10	10	10	10	10	10	10	10	10	10	10	10
Chamberí.....	10	10	10	10	10	0	10	10	10	10	10	10	10	10	10	10	10	10	10	10	10	10	10	10	10	10	10	10
Bilbao.....	10	10	10	10	10	10	0	10	10	10	10	10	10	10	10	10	10	10	10	10	10	10	10	10	10	10	10	10
Tribunal.....	10	10	10	10	10	10	10	0	10	10	10	10	10	10	10	10	10	10	10	10	10	10	10	10	10	10	10	10
Gran Vía.....	10	10	10	10	10	10	10	10	0	10	10	10	10	10	10	10	10	10	10	10	10	10	10	10	10	10	10	10
Sol.....	10	10	10	10	10	10	10	10	10	0	10	10	10	10	10	10	10	10	10	10	10	10	10	10	10	10	10	10
Progreso.....	10	10	10	10	10	10	10	10	10	10	0	10	10	10	10	10	10	10	10	10	10	10	10	10	10	10	10	10
Antón Martín.....	10	10	10	10	10	10	10	10	10	10	10	0	10	10	10	10	10	10	10	10	10	10	10	10	10	10	10	10
Atocha.....	10	10	10	10	10	10	10	10	10	10	10	10	0	10	10	10	10	10	10	10	10	10	10	10	10	10	10	10
M. Pelayo.....	10	10	10	10	10	10	10	10	10	10	10	10	10	0	10	10	10	10	10	10	10	10	10	10	10	10	10	10
Pacífico.....	10	10	10	10	10	10	10	10	10	10	10	10	10	10	0	10	10	10	10	10	10	10	10	10	10	10	10	10
Puente Vaitecas.....	10	10	10	10	10	10	10	10	10	10	10	10	10	10	10	0	10	10	10	10	10	10	10	10	10	10	10	10
Ventas.....	10	10	10	10	10	10	10	10	10	10	10	10	10	10	10	10	0	10	10	10	10	10	10	10	10	10	10	10
Manuel Becerra.....	10	10	10	10	10	10	10	10	10	10	10	10	10	10	10	10	10	0	10	10	10	10	10	10	10	10	10	10
Goya.....	10	10	10	10	10	10	10	10	10	10	10	10	10	10	10	10	10	10	0	10	10	10	10	10	10	10	10	10
Príncipe Vergara.....	10	10	10	10	10	10	10	10	10	10	10	10	10	10	10	10	10	10	10	0	10	10	10	10	10	10	10	10
Relino.....	10	10	10	10	10	10	10	10	10	10	10	10	10	10	10	10	10	10	10	10	0	10	10	10	10	10	10	10
Banco España.....	10	10	10	10	10	10	10	10	10	10	10	10	10	10	10	10	10	10	10	10	10	0	10	10	10	10	10	10
Sevilla.....	10	10	10	10	10	10	10	10	10	10	10	10	10	10	10	10	10	10	10	10	10	10	0	10	10	10	10	10
Isabel II.....	10	10	10	10	10	10	10	10	10	10	10	10	10	10	10	10	10	10	10	10	10	10	10	0	10	10	10	10
Santo Domingo.....	10	10	10	10	10	10	10	10	10	10	10	10	10	10	10	10	10	10	10	10	10	10	10	10	0	10	10	10
Noviciado.....	10	10	10	10	10	10	10	10	10	10	10	10	10	10	10	10	10	10	10	10	10	10	10	10	10	0	10	10
San Bernardo.....	10	10	10	10	10	10	10	10	10	10	10	10	10	10	10	10	10	10	10	10	10	10	10	10	10	10	0	10
Quevedo.....	10	10	10	10	10	10	10	10	10	10	10	10	10	10	10	10	10	10	10	10	10	10	10	10	10	10	10	0
E. del Norte.....	10	10	10	10	10	10	10	10	10	10	10	10	10	10	10	10	10	10	10	10	10	10	10	10	10	10	10	10

## Algunos museos que merecen visitarse

- Arqueológico Nacional*, Serrano, 13: De diez a cuatro diario; festivos, de diez a una.
- Armería Real*: De diez a una, diario, una peseta; jueves, gratis, de dos a tres.
- Arte Moderno*, Paseo de Recoletos, 20: De ocho a una, diario, una peseta; jueves y domingos, gratis.
- Artillería*, Méndez Núñez: De ocho y media a doce y media, diario, 0,25 pesetas; martes y sábados, gratis.
- Caballerizas Reales*, Bailén, 8: De dos a cinco, diario, una a seis personas dos pesetas; lunes, gratis.
- Museo Romántico*, San Mateo, 13: De once a cuatro, entrada gratis.
- Nacional de Ciencias Naturales*, Castellana (Hipódromo): De nueve a doce, diario, y de nueve a doce y media, festivos.
- Nacional del Prado*, Paseo del Prado, 9: De diez a cuatro, diario, y de diez o dos, festivos; Domingos y jueves gratis,
- Naval*, P. Ministerios 7: De diez a una, diario.

## Fábrica de Plisados, Vainicas e incrustaciones mecánicas

LA CASA LA MAS ANTIGUA DE MADRID SE HACEN TODA CLASE DE PLISADOS Y EN TODOS LOS ANCHOS.—LA ÚNICA CASA QUE TIENE SIEMPRE LAS ÚLTIMAS CREACIONES DE PARÍS.

**ARTURO HUERTA**  
FERNANDO VI, 12. Principal. TELÉFONO, 33.681

Evitará Ud. los destrozos ocasionados en las paredes por los clavos y escarpías usando los tacos



Central: FERNANFLOR, 4.—Madrid.  
Depósito: ALCALA, 99.—Madrid.

## PLANTAS Y FLORES NATURALES

## PEDRO LAPÉGUE

Proveedor de los principales Teatros y Hoteles  
Construcción de jardines, ramos, corbeilles y coronas

Ventura de la Vega, 3 Teléfono, 12.237

(Entrada por Carrera San Jerónimo) MADRID

## VILLA-ROSA

### RESTAURANT

El mejor y más típico en su género y el preferido por la buena Sociedad.

SERVICIO PERMANENTE.—PLATO DEL DIA  
SERVICIO A LA CARTA

Visite usted VILLA-ROSA  
Plaza del Príncipe Alfonso, 17.—Tel.º 12.270

## FÁBRICA Y ALMACÉN

de pianos, órganos y armoniums

### Ricardo Rodríguez

VENTAS AL CONTADO Y A PLAZOS

Despacho: Ventura de la Vega, 3  
Talleres: Pizarro 19 (Palacio de Chêste)  
Teléfono 12.344

### Kelojería y platería

### Bisutería fina

## CARLOS PERLA

Objetos para regalos, Relojes s desde 7 pesetas.

4, Carretas, 4

PUNTO DE DESTINO	CARTAS		Terjitas metálicas		Sobres monederos y objetos asegurados		Derecho de certificado	
	Tipo de peso	Francia	Sencillos	Francia	Tipo de peso	Francia	Cualquier peso	Cts.
Interior de las poblaciones, Península, Islas Baleares, Canarias, posesiones españolas del Norte de África y Andorra...	20	15	15	20	15	30 (h)		
Portugal, Gibraltar, Filipinas y América...	25	25	15	25	25	30 (h)		
Pernambuco, Annobon, Corisco y demás posesiones del Golfo de Guinea...	25	25	15	25	25	30		
Oficinas españolas en Marruecos y Tángier...	20	30	15	20	30	30		
Todos los demás países...	30	20 (a)	15	30	20	30		
	20	40	25	40	40	40		

(a) Los primeros 20 gramos son 40 céntimos, y cada 20 gramos que exceda de los 20 primeros, 20 céntimos.—(h) Por excepción es de 6 céntimos solamente el importe del certificado para los impresos que contienen libros, sin que haya derecho a indemnización en caso de extravío.

# ARMENGOL

**Acreditada y antigua Laneria y Colchoneria.**

*Grandes existencias en lanas y telas adamascadas y listadas, para todas clases de colchones. Duvets, plumas, miraguanos, borras, zaleas, etcétera etcetera.*

**Barquillo, 30.-Tel. 34.272**

A C. H.

En mi casa hay uno, y  
aún le limpiamos los mocos.

Mi chico; que tiene un pi-  
(co...

¡cuando habla de ti, no acaba  
Pues si eso le pasa al chico..  
a mi... ¡se me cae la baba!

Ya pronto te casarás.  
no hay remedio: cualquier día  
ves a algún moreno, y... tras  
corriendo a la Vica. far

Dios haga que salga bueno  
como se debe esperar,  
Mira: yo he sido moreno,  
y he salido regular.

¡Ah! no vayas a olvidarme  
cuando llegue ese momento.  
¡Por Dios! No dejes de darme  
parte de tu casamiento.

FIN

CONSTANTINO GIL

EL NOVATO EN LA VERBENA

I

Ya es un hombre Juan Ma-  
(nuel;

## Infanta Isabel

A las 7 y 11

La compañía de

HARRY FLEMMING  
con

Grandiosas atracciones

Véanse carteles

## Apolo

A las 7. La alegría de la huerta,  
y La gran vía. 11, El Barquillero y  
El puña de rosas.

## Infanta Beatriz

A las 6,45

10,45, El Proceso de Mary Dugan.

## Pavón

A las 6,45 y

10,45

El oro del Ring

## Martín

A las 7, Los guayabitos.

10,45 Los Verderones.

# ALBERTO

Pulseras de pedi-  
da especialidad.



Ultimas  
creaciones

**7, Carretas, 7**

CHAMPACNE

"BENÉZET"



PENSAMEN

(A MI SUPISA)

(continúa)

no cела, no quiere,» y los es  
bse, más o menos funde para  
siempre fundada para el quere,  
trario no tendría celos.

El que ama, siempre te le  
porque tesoro es, y de labable  
amada, y si el «tesoro» no para  
desvanecer ese temor—que rep  
ne una base para el que coe  
la desgracia. No hay felicisibil  
bue uno u otro sufre. Pare felice  
estar contentos.

No distingus nunca ca má  
«Siempre debe ser él prim para  
conceptos y en todos los los y  
to. Nadie, «para ti,» ha deerte  
ni más consideración. Si laces  
y quieu te aconseje lo com sól  
de tu felicidad.

La mujer honesta y hedeja  
rido, pues entre los dos fo un  
Perdonále sus faltas p el p

...C-DEMI-SEC.  
...EXTRA-SEC.



...AMIENTOS

...MI SO...  
...contin...  
y los «siempre» tiene una  
fund... para los demás, «pero  
a el...», pues de lo con-  
...s.  
pre... le roben su tesoro,  
de... ble valor, la mujer  
ro»... para con su conducta  
r—... que repito—, siempre tie-  
que... la desconfianza y  
y... felicit... en el hogar en  
Part... ices, los dos deben  
ca «... más que a tu marido.  
l... para ti,» en todos los  
los... y en todo momen-  
ha... te, ni más cariño,  
i. Si... así estás perdida  
o... sólo quiere la ruina  
y... jeja todo por su ma-  
los... uno solo y único.  
tas... el perdone las tuyas.

(continuará)

EL MEJOR REGALO  
SERA SIN DUDA, UN OBJETO DE LA  
ANTIGUA CERAMICA  
**NIVEIRO**  
DE TALAVERA  
UNICA SUCURSAL EN MADRID  
CALLE DE RECOLETOS 2, DUP.  
¡NO COMPRAR SIN VISITAR ESTA CASA!

**Jai-alai**

(calle de Alfonso IX)

A las 4,30 de la tarde.

Grandes partidos a pala  
y remonte por los más  
afamados «ASES»  
de la pelota.

**Alkázar**

A las 7 y 11

Don Cloroformo.

**Centro.**

A las 10,45

La prisionera.

**Comedia**

A las 10,45,

**SIXTO SEXTO**

**Latina**

A las 7, Los hombres alegres y El  
contrabando. 11 ¡Oiga! ¡Oiga!

ya su bozo que sombrea,  
promete hacer muy buen jue-  
(go  
con lo negro de sus cejas;  
ya presume en el taller  
de hombre ducho y de expe-  
(riencia,  
y ya los hombres escuchan  
con atención lo que cuenta;  
ya trata de igual a igual  
con las personas más serias;  
ya sabe tragarse el humo,  
y es de ver con que destreza,  
glorando el pito en los dedos,  
ofrece fuego a cualquiera.  
Por eso no es pueé faltar  
Juan Manuel a la verbena;  
a una chavala con elisos  
que echaban chispas eléctri-  
(cas,  
la digo.—Oiga usté, sentra-  
(ña,  
para los hombres, las hem-  
(bras;

(Continuará)

**CLEMENTE Y GARCIA**

CAMISERIA Y ROPA BLANCA

Equipos, canastillas, Batas, blusas  
— — Especialidad en ropas para niños

34, MAYOR, 34

# Guía del forastero

## PRINCIPALES MUSEOS PUBLICOS

Nacional de Pintura, Escultura y Grabado.— Paseo del Prado. Diariamente, de diez mañana a cuatro tarde. Días festivos, de diez a dos tarde.

De Arte Moderno.—Paseo de Recoletos, 20. De ocho mañana a una tarde.

De Reproducciones.—Alfonso XII, 58. De ocho a doce mañana; de tres cinco tarde.

De la Academia de Bellas Artes.—Calle de Alcalá. De diez mañana a cuatro tarde.

Romántico.—San Mateo 15. De once mañana a cuatro tarde.

Arqueológico.—Serrano, 15. De diez mañana a cuatro tarde.

De Ciencias Naturales.—Hipódromo. De nueve a doce mañana.

Naval:— Ministerio de Marina. De diez mañana a una tarde.

De Artillería.—Calle Méndez Núñez. De ocho treinta a doce treinta mañana.

San Antonio de la Florida (frescos de Goya).— De once mañana a una tarde y de cuatro a seis tarde.

Iglesia de San Francisco.—De cuatro a cinco treinta tarde.

## MUSEOS POR INVITACION

Armeria Real.—De diez mañana a una tarde; jueves, ídem y de dos a tres tarde.

Caballerizas Reales.—De dos a cinco tarde excepto los domingos.

De la Academia Española.—Felipe IV, 8. De ocho a doce mañana.

De la Academia de la Historia.—Calle del León. De cuatro a ocho tarde.

De la Academia de Bellas Artes.—Calle de Alcalá. De diez mañana a dos tarde.

Del Ateneo Científico y Literario.—Mañana y tarde (con permiso).

Archivo Histórico Nacional.—Paseo de Recoletos, 20. De ocho mañana a dos tarde (con permiso para algunos trabajos).

## LINEAS PRINCIPALES DE TURISMO

Madrid a Barcelona.—Expreso con butacas: Salida, 8,15 noche; llegada, 9,55 mañana. Expreso con restaurante y camas: Salida 9,30 no-



Esmaltes finos artísticos. Esmaltes traslucidos. Sortijas de indios patentadas. Condecoraciones civiles y militares. Escudos Heráldicos. Cartelas en oro y plata para homenajes.

**ATOCHA. 5 MADRID**  
Teléfono, 17.525

PARA COLCHONES Y LANAS

**SEVERO**

EL «REY» DE LA LANA

Precios especiales para hoteles, casas de huéspedes y entidades grandes.

Calle de SANTA ANA, 4, Lanería  
TELÉFONO 16.478

**Sastrería Galindo**

CORTE REGIO

TRAJES ULTIMA MODA - GABANES  
TRINCHERAS - GABARDINAS

(Se admiten géneros para su confección)

Concepción Jerónima, 8 - Teléfono 72746

*Luis Feijoo*



Teléfono, 74.918

### TARIFA DE PRECIOS

Línea.....	0,05
» mínimum.....	1,50
Directo recuadrado.....	0,05
» mínimum.....	2,40
» siluetado.....	0,06
» mínimum.....	2,90
Tricolor de línea.....	0,15
» » mínimum hasta 100 cm.....	19,90
» directo.....	0,55
» » mínimum hasta 100 cm.....	55,00

Se hacen toda clase de trabajos en cinz, bronce y sobre. Dibujos artísticos y comerciales  
**GRANDES DESCUENTOS EN LAS FACTURAS MENSUALES**



che; llegada, 10,15 mañana. Expreso diurno con restaurante: Salida, 9,45 mañana; llegada, 11,15 noche.

Madrid a Hendaya.—Expreso con restaurante y camas: Salida, a las 10 noche; llegada, 10,10 mañana. Expreso con primera y tercera: Salida, 8,50 noche; llegada, 12 mañana.

Madrid a Sevilla.—Expreso con butacas y tercera: Salida, 9,35 noche; llegada, 10,55 mañana. Expreso con butaca, restaurante y camas: Salida, 10,40 noche; llegada, 9,25 mañana. Expreso diurno con restaurante: Salida, 9,50 mañana; llegada, 9 noche.

Madrid a el Escorial y Avila.—Rápido diurno a Hendaya, con butacas y segunda: Salida, 10 mañana; llegada a el Escorial, 11 mañana; a Avila 12,15 tarde. Regreso en el descendente: Salida de Avila, 6,47 tarde; de el Escorial, 8,6 tarde; llegada a Madrid, 9 noche.

(Hay trenes ómnibus de ida / venida en el mismo día y otro especial los domingos).

**CARRETERAS**

Carreteras en perfecto estado para el automovilismo.

Madrid-Sevilla (por Córdoba), 542 kilómetros

Madrid-Sevilla (por Extremadura), 545 kilómetros

Madrid Irún (por Aranda), 488 kilómetros.

Madrid Irun (por Valladolid), 558 kilómetros.

Madrid-Barcelona, 628 kilómetros.

Madrid-Toledo, 70 kilómetros.

Madrid-Escorial, 49 kilómetros.

**Tarifa para el servicio de Automóviles**

Al servicio público, clasificados por su categoría de fuerza y distinguidos por franjas en los colores azul, naranja y verde:

FRANJA AZUL	Pesetas
Los 800 primeros metros.....	0,80
Por cada 200 metros más.....	0,20
Por cada hora que el coche esté parado, en fracciones de 0,20.....	3,00
FRANJA NARANJA	
Los 800 primeros metros.....	0,60
Por cada 200 metros más.....	0,10 y 0,20
Por cada hora que el coche esté parado en fracciones de 0,10 y 0,20.....	4,00
FRANJA VERDE	
Los 800 primeros metros.....	0,40
Por cada 200 metros más.....	0,10
Por cada hora que el coche esté parado en fracciones de 0,10.....	3,00

PAPELERIA DE MODA



El mayor surtido en plumas estilográficas y lapiceros automáticos. Casa especializada en artículos para regalo. VIUDA DE M. DE NAVARRO. Preciosos. 5 11 MADRID 13 Tel. 10.197

**¡Un momentoll**

Tome las señas de esta Casa, compre en ella una vez, y será la Papelería donde se surta siempre.

¡No lo olvide!!

Palacio de la estilográfica

**5, PRECIADOS, 5**

MADRID



**Casa Adoración**

ULTIMAS NOVEDADES DE PARIS

Sombreros para

4, CALLE DEL PRADO, 4

TELEFONO 14226

señoras y niñas.

**EL NOROESTE**

(Antes EL CASTILLO DE LUNA)

CAFE EXPRES - ESMERADO

SERVICIO DE RESTAURANT

Platos populares todos los días

CERVEZAS-MARISCOS-BOCADILLOS

6, Concepción Jerónima, 6

**“LA IDEAL”**

PARA COMPRAR LAS

**MEJORES**

GOMAS HIGIENICAS

DIRIGIRSE SIEMPRE A

**32, ESPOZ Y MINA, 32**

Esta Casa es sucursal de LA INGLESA. SAN VICENTE, 164 VALENCIA

# Madrid a Zaragoza y Barcelona

Exprés n.º 802.—1.ª y 3.ª.—Coche Restaurant.  
Salida a las 9,45.  
Exprés lujo n.º 804.—1.ª Butacas.—Coche cama  
y coche restaurant. Salida a las 20,15  
Correo n.º 810.—1.ª, 2.ª y 3.ª Salida a las 21,40

ESTACIONES	Tren		Tren n. 810	
	n. 802	n. 804		
MADRID Afocha.....	S..	9,45	20,15	21,40
Torrejón de Ardoz.....				21,75
Alcalá de Henares.....				22,29
GUADALAJARA.....	J.S.	10,42	20,71	22,56
	LI.	10,47	21,16	22,62
Jadraque.....				23,68
Sigüenza.....		12,21	22,53	0,88
TORRALBA.....	J.S.	12,47		1,32
	LI.	13,19		1,40
Arcos de Jalón.....		13,25	22,57	2,20
Santa María de Huerta.....				2,34
ARIZA.....	J.S.	13,47		2,49
	LI.	13,49		2,64
Alhama de Aragón.....		13,66	0,37	3,39
Ateca.....				3,50
CALATAYUD.....	J.S.	14,32	0,67	3,70
	LI.	14,34	0,67	4,25
Paracuellos de la Ribera.....				4,49
Morés.....				4,59
Morata de Jalón.....				4,72
Ricla.....				5,28
Calatorao.....				5,37
Salillas de Jalón.....				5,46
Rueda de Jalón.....				5,64
Plasencia de Jalón.....				5,75
GASSETAS.....	J.S.	15,38	2,37	6,46
	LI.	15,62	2,39	6,69
Utebo-Monzalbarba.....				6,88
ZARAGOZA.....	J.S.	16,15	2,55	7,30
350.000 habitantes	LI.	16,30	2,67	8,25
La Cartuja.....				8,40
El Burgo.....				8,52
Fuentes de Ebro.....				8,67
Pina.....				8,79
Quinto.....				9,32
Vella de Ebro.....				9,42
La Zaida.....				9,53
PUEBLA DE HIJAR.....	J.S.	17,49		10,23
	LI.	17,50		10,28
Samper Calanda.....				10,45
Chiplana.....				10,72
Caspe.....		18,38	4,67	11,31
Flix.....		19,47		12,62
Ascó.....				12,72
García.....				13,27
MORA LA NUEVA.....	J.S.	19,67	6,31	13,23
	LI.	20,15	6,43	13,68
Guiaméns.....				14,30
Marsa Falset.....		20,54		14,64
Riudecañas Botarell.....				15,76
Borjas del Campo.....				15,46
REUS.....	J.S.	21,25	7,53	15,86
	LI.	21,29	7,56	15,66
Morell.....				16,20
RODA DE BARA.....	J.S.			16,63
	LI.			16,68
SAN VICENTE.....	J.S.	22,19	8,40	16,78
	LI.	22,20	8,41	17,26
Cubellas.....				17,47
VILLANUEVA Y GELTRÚ.....	J.S.			17,54
	LI.			17,89
Sitges.....				17,71
Castelldefels.....				18,39
Gavá y Viladecans.....				18,47
Prat Llobregat.....				18,89
Sans.....				18,73
Paseo Gracia.....		23,19	9,39	18,79
BARCELONA Francia.....	LI.	23,20	9,50	19,51
100.0.000 de habitantes				

# LA CORUÑA

MARTIN NAVAZO

Vinos - Restaurant - Cervezas - Licoricos de todas las marcas - Mariscos del día - Aperitivos y bocadillos - La peña más clásica.

4, ALCALÁ, 4

RELOJERIA DE

## MANUEL ALVAREZ

Compra y venta de relojes de todas clases, antiguos y modernos.

6, CALLE DEL PRADO, 6.—Teléf. 14226

*Temario* MUEBLES  
Decoración - Proyectos

Fernando V, núm. 3 Madrid. Tel. 34704

## EL MESÓN DEL SEGOVIANO

CAVA BAJA, 41 y 28. - Teléfono, 72952

El sitio más popular de la Corte, donde pueden admirar los famosos frescos del pintor

Arturo Ortiz Aguacil

No deje de visitar este famoso MESÓN

## GRAN FERRETERIA - MATERIAL ELECTRICO

Especialidad en artículos para Colegios y Comunidades

## PEDRO ORCASITAS

SUCESOR DE PEÑA

Agujas, cuchillos, tijeras, navajas de afeitar y de bolsillo, Efectos de pescar. Batería de cocina. Herramientas para zapateros y guarnicioneros.

Esparteros, 10 MADRID Teléfono 13346

## La Regional

Vinos finos de mesa. :-: Servicio a domicilio

Gran vino "El Padre Eterno" y blanco "LA PALMA"

1, Los Madrazos, 1

Teléfono 13563

## Zacarías Madrid

Se encarga de hacer toda clase de Seguros y en particular de «La Equitativa de Madrid», empresa de seguros contra enfermedades y entierros, también facilita terrenos en sitio céntrico desde 10 pesetas al mes.—Para informes:

48, Mesón de Paredes, 48

# Peletería "LLANA"

ES CASA DE CONFECCION ACREDITADA

*Reparación, Transformación y  
Conservación de Pieles durante  
el verano. --:-- Precios módicos.*

**Coloreros, 1** pral. esquina a **Mayor, 24**  
TELÉFONO, 11.187



**KARDEX**

FICHERO VISIBLE PERFECTO

**LIPS**

CAJAS DE CAUDALES

MUEBLES DE ACERO  
PARA OFICINAS

ARCHIVADORES, MESAS,  
ARMARIOS, ETC.

**Rudy Meyer**

Montera, 28  
MADRID



# APARATOS DE LIMPIEZA

PARA LA CASA



Enceradora

HIGIENE - ELEGANCIA  
Y ECONOMIA



Pida usted demostraciones gratuitas

— al —

**Teléfono 52.098**

— y —

A E G Ibérica de Electricidad (S. A.)



# VENTILADORES



**AEG**

GRAN SURTIDO MATERIAL SUPERIOR  
PIDASE EXPRESAMENTE ESTA MARCA



En todos los buenos establecimientos de electricidad

— y —

A E G Ibérica de Electricidad (S. A.)

