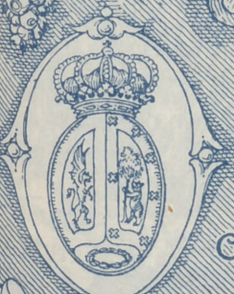


Quinto año de publicación no interrumpida.

ESPECTÁCULOS DE MADRID

REVISTA DIARIA
Y
GUIA DE LA CAPITAL

CRÓNICAS = NOVELAS = PASATIEMPOS =
TEATROS = TOROS = CINES = VARIETES Y SPORT
— *Se reparte gratis* —



DIRECCIÓN:
CONDE DE ROMANONES, 2 — ESQ. A CONCEPCIÓN JERÓNIMA

Unión Musical Española

Carrera de San Jerónimo, 30 (edificio propiedad) y Preciados, 5.

Autopianos, Pianos, Armoniums, Instrumentos accesorios, Rollos Diana.
Música Española y Extranjera. AUTOPIANOS DE ALQUILER.

Casa la más surtida y más barata de España.



Odeon



Odeon



Máquinas y Discos

PLAZOS Y CONTADO

EL MEJOR Y MÁS ARTÍSTICO REPERTORIO

AGENCIA EN MADRID:

PRECIADOS, 1 Y PELIGROS, 14 Y 16



Distribución de nuestras tiradas

Todos los días, de doce y media a dos en los Casinos de Madrid, Bellas Artes, Gran Peña; en los Hoteles Palace, Ritz, París, Inglés, Reina Victoria y Regina.—De cuatro a cinco de la tarde, en los siguientes Cafés y de esta forma: *Martes, Jueves y Sábados*, Cafés Oriental, Lisboa, Puerto Rico, Universal, Colonial y Madrid; *Miércoles, Viernes y Domingos*, Cafés Foranos, Lion d'Or, Maison Dorée, Café-Bar La Montaña, Savoia y Norte.

Diariamente se reparte también en los Bares Villa-Rosa, Plaza Santa Ana, 17, «Madrid-Sevilla» y en Echegaray, 21.—Lo que avisamos a los señores anunciantes para que lo comprueben.

Para toda clase de anuncios y propagandas diríjense a la Dirección

2, Conde de Romanones, 2

(Esquina a Concepción Jerónima)

Tarifa general de la Compañía del Metropolitano Alfonso XIII

Sol-Ventas, 0,20 Sol Valdecasas, 0,20. Sol-Norte, 0,25.

ESTACIONES	C. Caminos	Ríos Rosas	Iglesia	Chamberí	Bilbao	Tribunales	Gran Vía	Sol	Progreso	Antón Martín	Atocha	M. Pelayo	P. Valdecasas	Ventas	M. Becerra	P. Vergara	Retiro	Banco España	Sevilla	Isabel II	Santo Domingo	Noviciado	San Bernardo	Quevedo
	10	10	10	10	10	10	10	10	10	10	10	10	10	10	10	10	10	10	10	10	10	10	10	10

ALBERTO

Pulseras de pedida, especialidad



Últimas creaciones

7, Carretas, 7

VILLA-ROSA RESTAURANT

El mejor y más típico en su género y el preferido por la buena sociedad.

SERVICIO PERMANENTE.—PLATO DEL DIA SERVICIO A LA CARTA

Visite usted VILLA-ROSA

Plaza del Principe Alfonso, 17.-Tel ° 12.270

Fotografía Laurgraff

Montera, 42, planta baja.

Sucursal en Preciados, 16, planta baja.

Magníficas postales desde tres ptas., kilométricos, pasaportes y carnets entregados en el acto.

SE HACEN AMPLIACIONES

SOMBRERERIA MODERNA

Últimos modelos de sombreros de FIELTRO — PRECIOS DE FABRICA —

Leganitos 2

Horario de trenes.

	Salida de Madrid	Llegada a Madrid
Compañía del Norte		
Expreso Hendaya (vía Avila).....	21,30 22	7-9,15
— Galicia (vía Avila).....	18,50	10,05
Surexpreso Francia (vía Avila).....	21	10,40
Rápido Francia (vía Segovia).....	9,45	21,40
— Asturias Santander.....	8,45	22,20
Correo Hendaya (vía Avila).....	22,30	6
— Galicia (vía Avila).....	10,45	7,45
— Santander (vía Segovia).....	17,25	8,15
— Asturias (vía Avila).....	18	8,40
Mixto Galicia.....	10,20	14,20
— Francia Bilbao (vía Avila).....	6,40	19,50
Mensajerías Segovia-Escorial.....	20	15,47
Ligeros Segovia.....	7,30 18,15	11,20-20,54
— Avila.....	9,12 y 16	11,42-20,25
Tranvía Pozuelo.....	8,02 16,35	18,47
— Escorial-Cercedilla.....	14,10 y 18,15	9 18,05
— idem (domingos).....	9,56	20,05
Madrid-Zaragoza-Alicante		
Rápido Barcelona.....	9,30	22,45
— Alicante, Valencia y Cartagena.....	9,30	22
— Andalucía.....	9,50	20,30
Expreso Barcelona y Zaragoza...	19,45	9,35
— Andalucía.....	22,40	8,50
— Algeciras.....	18,50	10,15
— Toledo.....	9,15	20,10
— Badajoz (alterno).....	8,40	21,20
Correo Barcelona y Zaragoza....	21,10	8,35
— Zaragoza.....	18,30	11,35
— Andalucía.....	22	7
— Cuenca.....	18,30	11
— Badajoz.....	19	9,25
— expreso Alicante.....	20,35	7,30
— expreso Cartagena.....	23	8
— expreso Valencia.....	21,35	8,35
— Toledo.....	18	10,30
Omnibus Guadalajara .. 10, 16,30	20	8,20 - 17,40
— Barcelona.....	7,10	20
— Sigüenza.....	13,20	14,50
— Toledo.....	7,45 21,15	14,35 - 22,15
— Aranjuez... ..	13	15,35
M xto Alicante, Valencia y Cartagena.....	10,20	18
— Andalucía y Cuenca.....	7	21,40
— Alcázar.....	17,15	11,40
— Badajoz y Toledo.....	12	17,25
— Toledo.....	17	14,35
— Aranjuez y Cuenca.....	19,30	9,45
Tranvía Getafe.....	6,20 9 y 14,15	7,45 - 13,15
Madrid-Cáceres Portugal		
Expreso Cáceres-V.-Alcántara ...	21,05	8,25
Correo Cáceres V.-Alcántara.....	18,40	10,24
Mixto Cáceres-V.-Alcántara.....	8,35	19,48
— Griñón.....	14 y 20	6,58



Casa MERP

PAPELERIA
Arreglo de todas las marcas de stylográficas, estuches de dibujo
Representante exclusivo de la PLUMA "KBBENE"
Echegaray, 7
Teléfono 15.929

Principales Monumentos Artísticos e Históricos

Biblioteca y Museos Nacionales, Paseo Recoletos. - Museo de Historia Natural, Hipódromo. - Museo de Artillería, calle Mendez Núñez. - Museo de Pinturas, Paseo del Prado. - Observatorio Astronómico, Alfonso XII, 5. - Palacio Real, Plaza de Oriente. - Museo de Reproducciones Artísticas, Alfonso XII, 25. - Congreso de los Diputados, Plaza las Cortes. - Iglesia de San Francisco el Grande, Plaza de San Francisco. - Puerta de Alcalá, Plaza de la Independencia. - Palacio de Comunicaciones, Plaza de Castelar. - Real Academia de la Lengua, Felipe IV. - Obelisco del Dos de Mayo, Paseo del Prado. - Banco de España, Calle de Alcalá. - Puerta del antiguo Hospicio, Fuencarral, 86. - Monumento a Alfonso XII, estanque del Retiro. - Ermita. - Ermita de San Antonio de la Florida, final del Paseo de San Vicente. - Panteón de hombres ilustres, Paseo de Atocha.

Casas de Socorro

Buenavista, Castelló, 65. Teléf. 52 430. - Centro, Navas de Tolosa, 10, Teléf. 10.025. - Congreso, Fúcar, 8, Teléf. 10.048. - Chamberí, Eloy González,

A. Rodrigo



SASTRE DE MODA

CASA ESPECIAL EN TRAJES DE ETIQUETA

Mayor, núm. 44. = Madrid.

Optica ARNAU

Casa especial
en gafas, lentes,
cristales y



toda clase de compraduras.

ANTES DE COMPRAR
VISITE ESTA CASA
GAFAS PARA CHOFER
4, PLAZA MATUTE, 4

Gran mantequería

“LOS ALPES”

Las más próxima a la Puerta del Sol
Quesos, mantecas, conservas, vinos y licores
de las mejores marcas

4, Carmen, 4

15, Teléf. 30.271.—Hospicio, Augusto Figueroa, 45, Teléf. 16.139.—Hospital, Santa Isabel, 36. Teléfono 10.034.—Inclusa, Encomienda, 21, Teléfono 10.406.—Latina, Carrera de San Francisco, 8, Teléfono 10.022.—Palacio, Cristinos Martos, 3, Teléfono 30.073.—Universidad, San Bernardo, 68, Teléfono 15.632.

Tenencias de Alcaldía

Distritos: Buenavista, Olózaga 1, Teléf. 52.411. Centro, Plaza Mayor, 3, Teléf. 10.060.—Congreso, Cervantes, 19, Teléf. 10.045.—Chamberí, Plaza de Chamberí, 7, Teléf. 30.064.—Hospicio, Libertad, 18, Teléf. 15.937.—Hospital, Cabeza, 9, Teléfono 10.032.—Inclusa, Juanelo, 20, Teléf. 10.027.—Latina, Carrera de San Francisco, 8-10, Teléf. 10.140. Palacio, Tutor, 27, Teléf. 30.264.—Universidad, Alberto Aguilera, 3, Teléf. 30.136.

FÁBRICA Y ALMACÉN

de pianos, órganos y armoniums

Ricardo Rodríguez

VENTAS AL CONTADO Y A PLAZOS

Despacho: Ventura de la Vega, 3

Talleres: Pizarro 19 (Palacio de Chesto)

Teléfono 12.344

Mesón del Segoviano

El más popular de la Corte, donde se admiran los famosos frescos pintados por el gran artista granadino Arturo Gil Alguacil.—Espacioso Garage.

Cava Baja, 28 y 41.—Teléfono 14.853

¡Le interesa mucho!

Al llegar a Madrid, instálese confortablemente en uno de los siguientes Hoteles, los mejores y más principales de la Corte

Palace Hotel (Plaza de Cánovas y Calle de Medinaceli).—El más regio y hermoso de España.

Hotel Ritz (Plaza de la Lealtad).—El más suntuoso y aristocrático.

Reina Victoria (Plaza del Angel).—El más confortable, cuya pensión es desde 25 pesetas.

Hotel Regina (Alcalá 19).—Elegantísimo y limpio, pensión desde 25 pesetas.

Hotel Inglés (Echegaray 8 y 10).—Antiguo y precioso, con su pensión desde 20 pesetas.

Hotel Paris (Calle de Alcalá 2).—El más cómodo y céntrico, pensión desde 25 pesetas.

Príncipe de Asturias (Carrera de San Jerónimo, 30 y Echegaray, 1 y 3).—Modernísimo y coquetón, pensión desde 22 pesetas.

Hotel Royal Meublé (Calle de Tetuán, 15).—El más escogido de Madrid, pensión desde 13 pesetas.

PARA TOMAR BUEN CAFE, hágalo en los siguientes sitios, por ser sus géneros de inmejorable calidad y sus locales de sumo agrado.

Nuevo Café Oriental (Puerta del Sol, 11 y 12 y Preciados, 2).—El café mejor y el local más clásico. Grandes conciertos diarios.

Café Lisboa (Mayor, 1).—Regio y magistral café.

Puerto Rico (Puerta del Sol, 3).—Esmerado y notable servicio.

Café Universal (Puerta del Sol, 15).—Comodísimo y monumental.

Café Colonial (Calle de Alcalá, 8).—Esmeradísimo y restaurant de primera.

Café Madrid (Calle de Alcalá, 9).—Enorme y fino servicio servido por competentes camareros. Estupendos billares.

Lion D'or (Calle de Alcalá, 18).—Exquisito café, gran confort.

Maison Dorée (Calle de Alcalá, 22).—Elegante y nuevo café, restaurant con esmeradísimo servicio.

Savoia (Calle de Alcalá, 40).—Superior café, punto de reunión de infinidad de artistas.

Café del Norte (Red de San Luis).—Popular café y restaurant selecto.

A MEDIA TARDE, para tomar cerveza y mariscos

La Montaña (Puerta del Sol, 1 y Calle de Alcalá, 2).

Figaro (antiguo Maxins, Calle de Alcalá, 17).—Son los puntos más deliciosos y céntricos.

PASARA USTED UNA BUENA TARDE en los mejores y más principales Casinos de Madrid.

Bellas Artes.—Suntuoso edificio edificado a la moderna en la Calle de Alcalá. Punto de reunión de la alta aristocracia.

Casino de Madrid.—Magnífico palacio enclavado en la calle de Alcalá, frente a la de Sevilla. Donde se reúne el más selecto público.

Gran Peña.—Grandioso edificio situado en la entrada de la Gran Vía, punto de reunión de los títulos más afamados de España.

PAVON CAFE BAR

El mejor café.

Servicio esmerado.
Precios corrientes.

Tinte Parisiën

El tinte de moda - in rival en todo trabajo delicado y de importancia.

ESPECIALIDAD EN LIMPIEZA EN SECO

VISITE SU LOCAL EN LA SEGURIDAD DE SER CLIENTE CONTINUO

51, MAYOR, 51

Servicio de Correos.

Central de Correos (Plaza de Castelar)

Estafetas urbanas.

Núm. 1 Jorge Juan, 20 y 22. 2 General Zabala, 14 (Prosperidad).—3 Santa Engracia, 155.—4 Florida, 7.—5 Carrera de San Francisco, 17.—6 General Oráa, 8. 7 Santa Isabel, (esquina a Drumén).—8 Ronda Conde Duque, 11.—9 Hermosilla, 89.—10 Fuencarral, 138.—11 Paseo de Extremadura, 23. 12 Carretas, 10.—13 Lozano, 14 (Gulndalera).—14 Montalbán 1 (Central).

Servicio de Tranvías.

Sítios de recogida: Estación del Norte.—Atocha (puerta y grolleta).—Plaza de Castelar. Puerta del Sol (frente a Gobernación y esquina a Carretas).—Nicolás María Rivero (esquina a San Jerónimo).—Plaza de la Independencia.—Claudio Coello (esquina a Alcalá).—Red de San Luis.—Princesa (cruce con Marqués de Urquijo).—Plaza Mayor.—Cuatro Caminos y Ventas del Espíritu Santo. Horas: de 8 a 12 y media mañana y de 3 a 8 y media tarde.

LA CORUÑA

MARTÍN NAVAZO

Vinos, restaurant, cervezas, licores de todas las marcas, mariscos del día, aperitivos y bocadillos
La peña más clásica de Madrid.

4, ALCALA, 4

CINE PATHÉ BABY

Nuevo modelo perfeccionado, D. M.; **Cámara Baby**, para impresionar películas; **Super-Baby**, para proyectar películas de 100 metros

Revelado de películas, arreglo y reajuste de toda clase de aparatos

Casa Zato

Peligros, 14

Estación del Norte.

Horas de recogida: De las 16 a las 21,30

Cartas.—Cinco minutos antes de la salida de los trenes.

Impresos.—Desde las 16 hasta las 18.

Certificados y Valores.—Correo de Galicia, hasta las 16,40.—Correo de Santander, 17.—Correo de Asturias, 17,40 Exprés de Irún, 21,00. Correo de Irún, 21,30.—Mixtos de Galicia, Asturias y Santander, 21,00.

Horas de recogida de las cartas. Galicia, a las 15,40. Asturias y Santander, 16,40.—Aragón y Cataluña, 17,05.—Tajo (Cáceres) y Extremadura, 17,35 —Alicante y Murcia, 17,55 —Valencia, 19,10.—Andalucía, 19,30.—Norte y Extranjero, 21,00.

Cartas certificadas —De 9 de la mañana a 12 de la noche. Para que salgan en los correos del día, precisa certificar dos horas antes de la salida de los trenes correos. En otro caso, utilícense las Estafetas de alcance de las estaciones del Norte y Mediodía. Para el extranjero de 9 a 5 y de 7 a 12 de la noche.

Valores declarados.—De 10 de la mañana a las 17,30, a excepción de Galicia, Asturias y Santander, a las 15,00. Aragón y Cataluña, a las 16,30.—Andalucía y Norte, a las 18.—Caja de 11 a 17.—Domingos, de 11 a 13.

Impresos certificados. (Por la calle de Montalbán, en el Pasaje, a la izquierda).—Líneas de Galicia, Asturias, Santander, Segovia y Salamanca, de 10 a 13,50 —Líneas de Aragón, Extremadura, Tajo, Mediterráneo y Cuenca, de 10 a 14,50 a Líneas de Andalucía, Norte, Almorox y Colmenar, de 10 a 15,50 —Estas horas son para el público que imponga de 1 a 3 certificados. Siendo más de 3, precisa relación por puplado y sólo de 10 a 13,00, para el extranjero de 9 a 12.

Lista de Correos —De 9 mañana a 6 tarde.

Estación del Mediodía.

Horas de servicio: De las 16,30 a las 21,30

Cartas.—Hasta diez minutos antes de la salida de los trenes.

Periódicos e impresos.—Cuenca, hasta las 16,40.—Aragón, hasta las 17,30.—Demás líneas, hasta las 18.

Certificados y valores Cuenca, hasta las 16,40.—Aragón (exprés), 17,30 —Aragón (correo), 17,45 —Extremadura, 18,10.—Andalucía (exprés), 19,30. Alicante y Cartagena, 19,45.—Andalucía (correo), 20,10.—Valencia (exprés), 20,45

**El ANUNCIO lo es todo
Sin el ANUNCIO no hay nada**

Compañía Madrileña de Urbanización

Tranvía de Cuatro Caminos-Ciudad Lineal-Ventas

Servicio días laborables: Por la mañana cada quince minutos; por la tarde cada diez minutos. Domingos y días festivos: Cada cinco minutos.

Tranvía de Cuatro Caminos a la Dehesa de la Villa

Servicio días laborables: Desde Cuatro Caminos cada diez minutos; desde la Red de San Luis (Gran Vía), coches discos núm 20, cada nueve minutos. Domingos y días festivos: Desde ambos puntos cada cinco minutos.

Tranvía desde Cuatro Caminos a Fuencarral

Cada treinta minutos.

Tranvía de Cuatro Caminos a Tetuán

Cada tres minutos. Servicio directo desde el Puente de Vallecas a Tetuán, coches discos número 14, cada diez minutos.

Tranvía de Ventas a Canillejas

Servicio cada hora, saliendo los coches de Ventas desde las 7,25 hasta las 22,25.

Ferrocarril a Colmenar Viejo

Salidas de trenes desde Cuatro Caminos: 9,32. Idem de Colmenar: 8,15.

14

EL HOMBRE DE PRESA

NOVELA CORTA POR

Antonio de Hoyos y Vinent

(Continuación)

una vida real, vivía una vida atrocemente convencional.

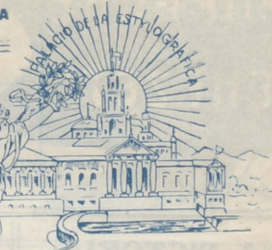
En la semioscuridad del cuarto, sintiendo a *Paddy* a su lado, sonrió al recuerdo de su noche nupcial. Sonrió feliz ante la voluptuosidad que llegaba... ¿Tarde? Tuvo un sobresalto, una alarma que la oprimió el corazón. ¡Tarde! ¡Era tarde ya! Hasta entonces había sido indiferente para los años que corrían; pero ahora.. Súbitamente veía claro que ya no era la *chinita* que vino de allá. que no era aquel cuerpo agil y elástico de felino, ni aquel a tez de cera con finos trazos de azabache por cejas y negras matas de azabache que aureolaban de sombra el rostro, ni aquellos ojos ingeniosos, un poco salvajes. Era guapa, vistosa, amplia de curvas, el rostro, artificialmente de nacar y rosas, la cabellera de un rubio tiziano; guapa, sí, tal vez, a la mirada, más vistosa que entonces; pero... ¿Y para el amor?

Mortal inquietud oprimióla el corazón, y, sin poderse dominar, saltó del lecho para ir a contemplarse en el espejo del cuarto de baño.

Sintió frío, un frío atroz, que se le metía en los huesos. El espejo, implacable, volvióle la imagen de un cuerpo que los años comenzaban a deformar, con los adiposidades y grasas y la imagen de

(Continuará.)

PAPELERIA
DE
MODA



El mayor surtido en plumas estilográficas y lapiceros automáticos.
Casa especializada en artículos para regalo
VIUDA DE M. DE NAVARRO
Preciados, 5 :: MADRID :: Tel. 10.197

¡Un momento!

Tome las señas de esta Casa, compre en ella una vez, y será la Papelería donde se surta siempre.

¡No lo olvidell

Palacio de la estilografía
5, Preciados, 5
MADRID



RESERVADO
PARA

EL GRAN COLMAO
Tetuán, 15
PROXIMA APERTURA

Clemente y Garcia

CAMISERIA Y ROPA BLANCA
Equipos, canastillas, Batas, blusas
Especialidad en ropas para niños
34, MAYOR, 34

Esmaltador de Moda

NOMBRE REGISTRADO NÚM. 62.961

Condecoraciones Civiles y Militares.—Escudos Heráldicos.—Esmaltes Traslúcidos.—Cartelas en oro y plata para Homenajes.—Sortijas de indio patentadas.

ATOCHA, 5, 1.º J. Saz MADRID



REINA VICTORIA

Carrera de San Jerónimo

No hay función.

El Sábado de Gloria debut de la compañía

SIMÓ RASO-ZORRILLA

JAI-ALAI

Calle de Alfonso XI

A las cuatro y media

Primero, a pala, Araquistáin y Ochoa contra Amorobieta II y Narru I. Segundo, a remonte, Ucin y Berolegui contra Iriigoyen y Tacolo.

No falte hoy a Jai-Alai.

NOVEDADES

A las siete y cuarto

El chaval de las flores

A las diez y media

La travesura del niño

Todo el año es Carnaval, o Momo es un carcamal.

ZARZUELA

no hay función

TEATRO APOLO

A las diez y media

El sobre verde

A las diez y media

El sobre verde

FUENCARRAL

Despedida de la compañía

A las seis y tres cuartos

La calesera

A las once

El huésped del Sevillano

TEATRO MARTÍN

Compañía de zarzuela

A las seis y media

El romano caprichoso
Las mujeres de Lacuesta

A las siete y diez y tres cuartos

El romano caprichoso
Las niñas de mis ojos

TEATRO DE LA LATINA

Compañía MARIA PALOU

A las siete y once

La noche en el alma



INFORMACION

La novillada

Seis novillos de López Plata; Torqueto III, Pedro Montes y José Avia (debutante).

Pedro Montes cortó una oreja y obtuvo un gran triunfo.

Con una tarde siberiana y con mala entrada, se celebró la anunciada novillada. Los novillos de López Plata fueron mansos, y sin estilo los toreros.

Pedrito Montes, el diestro toledano, tuvo una tarde de triunfo pues toró con la capa bien sus dos novillos, pero después de estuvo colosal, fué en la faena que hizo a su primero, donde derrochó mucho valor y en varios momentos se mostró muy artista dígalo sus dos emocionantes pases de pecho y un formidable molinete, matando de una estocada. El público le ovacionó y se le concedió una oreja, dando la vuelta al anillo y saliendo a los medios dos veces; en el quinto también hizo una gran faena, repleta de valor, intercalando pases muy vistosos matando colosalmente. (Segunda ovación y petición de oreja, vuelta al ruedo y salida al tercio; así se demuestra su primera figura novilleril. ¡Bravo, muchacho!

Torqueto III, tuvo una tarde completamente gris; toró encorvado y con exagerado miedo; mató brevemente fué constantemente silvado.

El debutante José Avia, se mostró un torerito enterado y acostumbrado a lidiar con ganado manso y de cuidado; tocó el peor lote de la corrida, pues era esa clase de género, ni él, ni nadie podía lucirse. No obstante, se le aplaudió mucho en su primero, en unos lances valientes y muy toreros; con el estoque tuvo suerte, aunque el muchacho estaba decidido. En el último, un pájaro de corral, y por añadidura manso (al que se le condenó a fuego) no pudo hacer nada.

AVISO

MUY PRONTO SE PONDRA A LA VENTA la excelente y única en el mundo

STYLOGRAFICA

KEENE



Para hoy 12 de Abril de 1927 1.371

MAON TAURINA

ada del domingo

ni con el capote ni la muleta, se limitó a matar, haciéndolo bien y breve.

Los subalternos.—Bregó incansablemente Ginesillo; banderillaron bien Rufaito y Llopis y picó superiormente Díaz, los demás ná, estorbó como siempre e hizo el ridículo con las banderillas el Viejo Compare.

ESLAVA

El Sábado de Gloria debutará en este teatro la compañía de zarzuelas y revistas Celia Gómez, presentándose con los estrenos «Las burladoras», del maestro Padilla, y «El carnet de Eslava» de Guillermo Cases.

NOVEDADES

Blanquita Pozas, Ligero, Lledó, Monjardín y Pereda, al frente de una colección de chicas guapas..

Vistasas decoraciones, 200 trajes, un «charleston» y un «schottis» que ya son populares y una lluvia de ingeniosísimos chistes y cuchufletas.. Esto es la revista cumbre de la temporada, «Todo el año es Carnaval o Momo es un carcamal», que todas las noches llena este popular teatro.

En función de tarde, el precioso sainete andaluz «El chaval de las flores» de García Moreno, música de Carretero y Vidriet.

FROTON JAI-ALAI

Hoy martes, cuatro y media tarde, se celebrarán dos magnos partidos en este aristocrático frontón, punto de reunión de la más alta aristocracia madrileña, interviniendo en estos partidos los «ases» de la pala y el remonte.

El Sábado de Gloria magnífico acontecimiento, pues se presentará el gran ganador.. (?)



PONTALBA

Compañía Margarita Xirgu

Despedida de la compañía
A las seis y media
Marianela
A las diez y media
La ermita, la fuente y el río

TEATRO COMICO

Compañía Prado-Chicote

A las seis y tres cuartos
Los Perros de Presa

A las diez y tres cuartos
Charleston

TEATRO ALKAZAR

A las seis y tres cuartos
Doña Tufitos

A las diez y tres cuartos
La pluma verde

PAVON

A las seis y a las diez
Grandioso programa de formidable películas.

El Sábado, gran acontecimiento.

CHUECA

No hay función

TEATRO ESLAVA

Pasadizo de San Ginés

No hay función.

El sábado 16, debut de la gran compañía de revistas, en la que figura la gran artista CELIA GAMEZ.

INFANTA ISABEL

Calle de Barquillo
Compañía de comedias

Despedida de la compañía
A las seis y media
Mi cocinera

A las diez y media
Mi cocinera
Fin de fiesta por
PAMPERITA ARGENTINA

CIRCO PRICE

Plaza del Rey
Directores: Rexach y Perezoff

A VISO

Terminada la actual temporada, la Empresa SANCHEZ REXACH y PEREZOFF anuncia al público que la temporada 1927-1928 empezará el próximo día 1. de Septiembre.

CAFE DE MADRID

Todos los días, de tres de la tarde a la madrugada, GRANDES CONCIERTOS de música clásica y moderna.

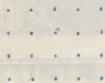
Excelente servicio de restaurant Café Moka selecto, 0,50 pesetas. Servicio por camareros.

28 BILLARES DE PRECISION

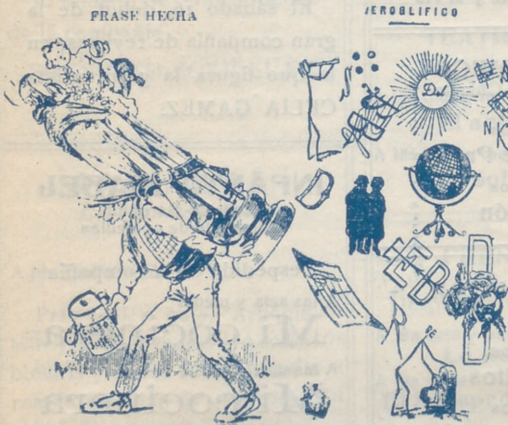
9, Alcalá, 9

Sección recreativa

PROBLEMA ARITMETICO



Sustituir los puntos por los números del 1 al 25, ambos inclusive, de modo que, sígase cualquiera dirección, la suma de los números sea igual.



Un alma excesivamente grande y sensible agobia y debilita el cuerpo en que se aloja.—R. C

Soluciones del número anterior

Al acertijo:

Si con cabeza no piensa,
 Y si con lengua no charla,
 Y si mete tanto ruido
 Y a todos junta o separa,
 Y si su voz causa pena,
 Y otras veces gozo causa,
 Y su acento es el encanto
 De las fiestas de la casa,
 Y si una vez solamente
 En los doce meses calla,
 Y entonces todo está triste.
 Es claro que es la campana.

A la tarjeta histórica:

DAOIZ, VELARDE Y RUIZ
 HÉROES DE LA INDEPENDENCIA

A la pregunta histórica:

¿A qué personaje español histórico se pueden aplicar los dictados de *Monje, Casado y Rey?*



PARA HOMBRES

Ayer ventrudo, hoy enjuto,
 es que uso

La faja de Justo

Justo Juan

Carmen, 10.-Madrid

Vinos finos de mesa

INFANTA

De sus Viñedos y Bodegas en Chinchón
Vinos de Rioja Gómez Cruzado
 Coñac y Ponche Caballero

Barcelona, 12.--MADRID.--Teléf. 15.621

PARAGUAS

Bolsillos y Sombrillas

Compre sus artículos en esta casa

VALERO

39, CARRETAS, 39

BASTONES

Casa Adoración

ULTIMAS NOVEDADES DE PARIS Sombreros

para

4, CALLE DEL PRADO, 4

señora

TELEFONO 14 226

y niñas.

Para comer bien

y con la seguridad de un servicio esmerado, lo hace usted en

CASA SUSJE

RELADORES, 24

Jerez en Madrid

PAPELERÍA SANTANA

OBJETOS DE ESCRITORIO

Y

ARTÍCULOS DE COLEGIO Y DIBUJO

18, TOLEDO, 18

Alhajas de ocasión

Relojes de oro de ley desde 40 pesetas

Perla, Carretas. 4

Platería, relojes económicos desde 7 pesetas, bisutería, objetos para regalos

Perla, Conde de Romanones, 1, duplicado MADRID

Teléfono 54.882



Teléfono 54.882

COPISTERIA TEATRAL

LA MAS ANTIGUA Y MEJOR ES LA DE

AGISCLO GIL

SITUADA EN MADRID

CABA BAJA, 1, 2.º

Tarifa para el servicio de Automóviles.

Al servicio público, clasificados por su categoría de fuerza y distinguidos por franjas en los colores naranja y verde.

FRANJA AZUL

Pesetas.

Los 800 primeros metros.....	0,80
Por cada 200 metros más.....	0,25
Por cada hora que el coche esté parado, en fracciones de 0,25.....	3,00

FRANJA NARANJA

Los 800 primeros metros.....	0,60
Por cada 200 metros más.....	0,10 y 0,20
Por cada hora que el coche esté parado en fracciones de 0,10 o 0,20...	2,00 y 2,50

FRANJA VERDE

Los 800 primeros metros.....	0,40
Por cada 200 metros más.....	0,10 y 0,51
Por cada hora que el coche esté parado en fracciones de 0,10 y 0,15...	2,00

Gran taller mecánico

Proveedor de las mejores entidades y Ministerios

TRABAJOS FINISIMOS EN METALES

El mejor taller mecánico de Madrid

NO ENCARGUE SUS TRABAJOS SIN ANTES PEDIR

PRECIOS EN ESTA CASA.

TOMAS LÓPEZ

Doctor Mata, núm. 1.-MADRID.

Depositario del aparato «APOLO» para desinfección.

Nueva tarifa para los coches de Plaza

Franja color naranja

Primer límite —Por una carrera, de una a cuatro personas, a iguales horas del día que de la noche, 1,25.

Por una carrera, de una a cuatro personas, a la Plaza de Toros de Madrid, en días y horas de fiesta o corrida, 1,25.

Por una carrera, con una o cuatro personas, lo mismo de día que de noche, incluso a los cementerios de Nuestra Señora de la Almudena y civil del Este, siempre que se despidiera el coche dentro de este límite, 3.

Segundo límite — Por una carrera, con una o cuatro personas, a iguales horas del día o de la noche, 2,25.

Por una hora, con una o cuatro personas, lo mismo de día que de noche, incluso a los cementerios de Nuestra Señora de la Almudena y civil del Este, siempre que el coche se despidiera dentro de éste o del primer límite, 3.

Tercer límite. Por una carrera, de una a cuatro personas, a igual hora del día que de la noche, 3.

Por una hora, con una o cuatro personas, lo mismo de día que de noche, incluso a los cementerios de Nuestra Señora de la Almudena y civil del Este, siempre que el coche se despidiera dentro del primero o segundo límite, 3.

Si se despidiera el coche dentro del tercer límite, la última hora se abonará completa a razón de 4 pesetas.

SERVICIOS ESPECIALES

Por una carrera, de una a cuatro personas, en las horas del día, a los cementerios de Nuestra Señora de la Almudena y civil del Este, 4 pesetas

Por una carrera a San Isidro del Campo durante la romería, una o cuatro personas, a cualquier hora del día o de la noche, 2,50 pesetas.

Por una carrera a la Pradera del Corregidor el Miércoles de Ceniza, por una o cuatro personas, a cualquier hora del día o de la noche, 2,50.

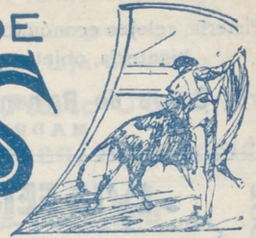
LÍNEAS DE TRANVIAS

1 Sol-Salamanca.....	0,15
2 Sol-Arguelles.....	0,15
3 Salamanca-Sol.....	0,15
4 Sol-Ventas.....	0,20
5 Sol-Servicio especial Plaza de Toros. Cda. de Nillos.....	0,20; Toros 0,50
6 Goya Sol.....	0,15
7 Sol-Hipódromo.....	0,15
8 Bombilla Sol.....	0,30
9 Sol-Bombilla.....	0,30
10 Sol-Ksación del Norte.....	0,20
11 Arguelles Bilbao-Retiro.....	0,15
12 Sol-Arguelles (rosales).....	0,15
13 A Martín-Sol.....	0,10
14 F. V. Valles-Sol.....	0,25
15 P. Valles-Sol.....	0,25
16 Sol-Pfco.....	0,25
17 C Caminos-Sol.....	0,10
18 Obelisco-Sol.....	0,10
19 C. Caminos P. Alonso Martínez.....	0,10
20 C. Caminos Red de San Luis.....	0,20
21 Sol-Pozas (por Leganitos).....	0,15
22 Pozas Sol.....	0,15
23 Sol-Fuenteclilla.....	0,10
24 P. Myr.-Orb. Bajo.....	0,30
25 Sol-Especial P. de Toros. Cda de Nillos.....	0,30
26 Plaza Mayor-Leganitos.....	0,15
27 Cibeles-P. de Toledo.....	0,50
28 Red de San Luis-Prosperidad.....	0,15
29 Puente-Vallecas-Antón Martín.....	0,20
30 Hipódromo-C. Hamartín de la Rosa.....	0,15
31 Sol-Diego de León (por S.).....	0,15
32 Santo Domingo-Exiación Norte.....	0,15
33 Plaza Mayor-Fuenteclilla.....	0,15
34 C. Caminos-Glorieta de Bilbao.....	0,10
35 Cibeles-Puente de la Princesa.....	0,15
36 Pozas-Plaza S. Cruz (p. V. R.).....	0,15
37 Prosperidad-P. A. Martínez.....	0,15
38 Pozas-Sol.....	0,15
39 Prosperidad-P. A. Martínez.....	0,15
40 S. Domingo-Pozas.....	0,15
41 E. Agric. 0,10 — E. Agric. Puerta de Hierro.....	0,20
42 Cibeles-Hipódromo.....	0,15
43 Cibeles-P.ñas.....	0,10
44 Cibeles-Plaza Manuel Becerra.....	0,15
45 Prosperidad-Serrano.....	0,15
46 Plaza Mayor-Fuenteclilla.....	0,10
47 Plaza Mayor-Fuenteclilla.....	0,10
48 Quevedo-Cibeles-P. de Atocha.....	0,20
49 Glorieta Bilbao-Colón-Goya.....	0,15
50 Glorieta Ruiz Jiménez-G. 4 Gzde.....	0,15

"ESPECTÁCULOS DE MADRID" EXTRAORDINARIO DE TOROS



DIRECTOR PROPIETARIO
DOMINGO FANE GAS

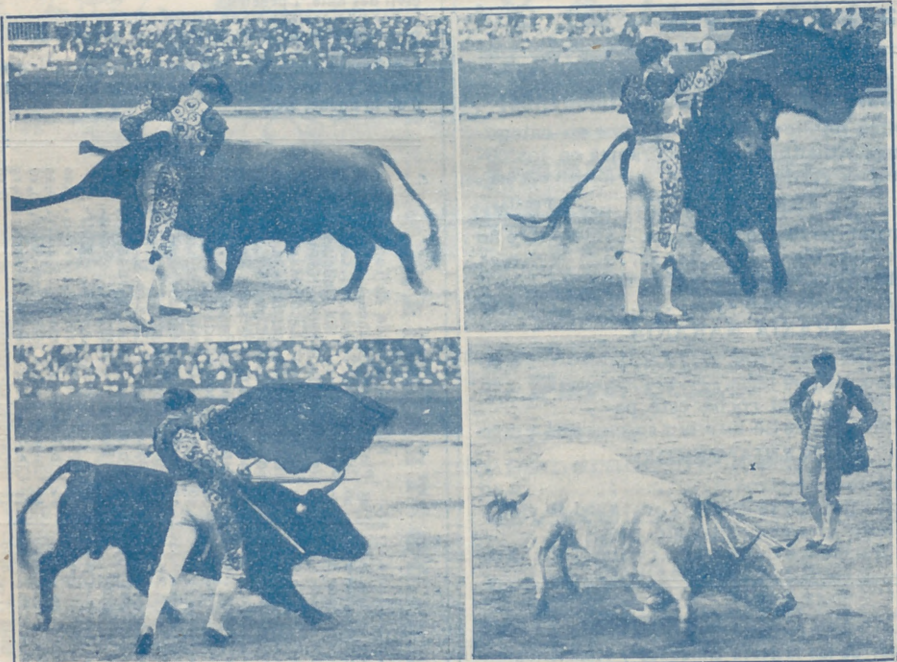


REDACTOR - JEFE
JOSÉ M.ª DEL TODO

¡ÉXITO INMENSO! ¡17 DE ABRIL DE 1927!
Reaparecerá nuestro Extraordinario

"TOROS"

LA MEJOR REVISTA TAURINA



En su quinto año de publicación, sale todas las corridas de toros
y novillos

PROGRAMA DE TOROS

¡ANUNCIOS SORPRENDENTES!

¡PRECIOS FANTÁSTICOS!

¡A TRES Y CUATRO PESETAS ANUNCIO POR CORRIDA!

¡GRATIS!

¡GRATIS!



Algunos museos que merecen visitarse

- Arqueológico Nacional*, Serrano, 13: De diez a cuatro diario; festivos, de diez a una.
- Armería Real*: De diez a una, diario, una peseta; jueves, gratis, de dos a tres.
- Arte Moderno*, Paseo de Recoletos, 20: De ocho a una, diario, una peseta; jueves y domingos, gratis.
- Artillería*, Méndez Núñez: De ocho y media a doce y media, diario, 0,25 pesetas; martes y sábados, gratis.
- Caballerizas Reales*, Bailén, 8: De dos a cinco, diario, una a seis personas dos pesetas; lunes, gratis.
- Museo Romántico*, San Mateo, 13: De once a cuatro, entrada gratis.
- Nacional de Ciencias Naturales*, Castellana (Hipódromo): De nueve a doce, diario, y de nueve a doce y media, festivos.
- Nacional del Prado*, Paseo del Prado, 9: De diez a cuatro, diario, y de diez a dos, festivos; Domingos y jueves gratis.
- Naval*, P. Ministerios 7: De diez a una, diario.

DROGUERIA Y PERFUMERIA

José Alarcón

ATOCHA, 88

Drogas para todas las industrias.
 Especialidad en esencias y colorantes para gaseosas y confitería.
 No comprar sin consultar precios en esta Casa.

Luis Bahía

“La Cepilla”

VINOS FINOS DE MESA

DEGUSTACION

3, Pelleros, 3

Ministerios

Presidencia, Paseo de la Castellana, 3, Teléfono 30 165 — Estado, Plaza de la Provincia, 3, Teléfono 16 547. — Tomo, Paseo de Atocha, 1 y 3, Teléf. 10.062 — Gobernación, Puerta del Sol, 7 y Correo, 1, Teléf. 53 039. — Gracia y Justicia, San Bernardo, 47, Teléf. 14 883. — Guerra, Alcalá, 47; Prim, 10 y 12 y Barquillo 10, Teléf. 12 608 — Hacienda, Alcalá, 11 y Aduana, 10, Teléf. 11.397. — Instrucción Pública y Bellas Artes, Paseo de Atocha, 1 y 3, Teléf. 10.402. — Marina, Plaza de los Ministerios, 7 y Bailén, 5, Teléf. 13.296. — Trabajo, Comercio e Industria, Marqués de la Ensenada, 8, Teléfono, 32 256.

TARIFA DE CORREOS — Correspondencia ordinaria.

PUNTO DE DESTINO	CARTAS		Tarjetas postales		Sobres maneados y objetos asegurados		Derecho de certificado	
	Tipo de peso	— Cts	Sen-cillas	— Cts	Tipo de peso	— Grs	Qual-quier peso	— Cts
Interior de las poblaciones.....	20	15	15	15	20	20	30	30
Península, Islas Baleares, Cana-rias, posesiones españolas del Norte de África y Andorra....	25	25	15	15	25	25	30	30
Portugal, Gibraltar, Filipinas y América.....	25	25	15	15	25	25	30	30
Fernando Poo, Annobon, Corri-co y demás posesiones del Gol-fo de Guinea.....	20	30	15	15	20	20	30	30
Oficinas españolas en Marruecos y Tánger.....	30	20(a)	15	15	30	30	30	30
Todos los demás países.....	20	40	25	25	30	30	40	40

(a) Los primeros 30 gramos son 40 céntimos, y cada 30 gramos que exceda de los 30 primeros, 20 céntimos. — (h) Por excepción es de 5 céntimos solamente el importe del certificado para los impresos que contienen libros, sin que haya derecho a indem-nización en caso de extravío.

Carteleras de Cines y Deportes

CINEMATOGRAFOS

Real Cinema (Plaza Isabel II). Todos los días gran programa tarde y noche, Domingos y días festivos por secciones.

Príncipe Alfonso (Génova).—Tarde y noche colosal programa. Domingos y festivos por secciones.

Monumental Cinema (Plaza de Antón Martín).—Cinco y media y diez noche, gran programa, Domingos y festivos por secciones.

Cinema del Callao (Plaza del Callao).—Todos los días, tarde y noche, grandes programas de películas, Domingos y festivos por secciones.

Sage (Palacio de la Música, Avenida Pí y Margall).—A las seis y a las diez, grandes programas de películas. Sábados conciertos, Domingos y días festivos por secciones.

Cine de San Miguel (Plaza de San Miguel).—A las cuatro y media y nueve y media, colosales películas. Domingos secciones.

Cine Ideal.—A las cinco y media y a las diez, grandioso programa de películas, Domingos y días festivos por secciones.

Cinema Bilbao (Fuencarral, 122).—Tarde y noche, secciones de cinematógrafo. Domingos por secciones.

Cinema Goya (Calle Goya).—A las seis y a las diez, gran programa de cinematógrafo, Festivos por secciones.

Cine Argüelles (Calle del Marqués de Urquijo).—Tarde y noche grandes secciones.

Royalty (Calle Génova).—Selecto programa de cinematógrafo.

Cine Madrid (Calle Tetuán) Tarde y noche gran programa de películas. Domingos y días festivos por secciones.

Cinema España (Paseo de San Vicente).—A las cuatro y media y nueve y media, grandes programas de películas. Domingos por secciones.

FOLT-BALL

Stadium Metropolitano (Avenida Reina Victoria).—Domingos y días festivos grandes partidos.

Sociedad Gimnástica Española (Diego de León y Torrijos).—Domingos y días festivos grandes partidos.

Campo de Deportes del Real Madrid (Carretera de Chamartín, núm. 11).—Domingos y días festivos grandes partidos.

¡¡Camisas, Corbatas!!

Imposible mejorar nuestro surtido y precios.

EL FÉNIX

Mayor, 37.—MADRID

La Regional

Vinos finos de mesa. -:- Servicio a domicilio.

Acreditado vermouth A. D. A.
y blanco LA PALMA (Huelva).

1. Los Madrazo, 1.

Teléfono 13 563

DENTADURAS Y ALHAJAS

Aunque estén rotas compro

Felipe, III, núm. 1, Joyería

(Entre Plaza y calle Mayor)

“Casa Luis”

Vinos - Cervezas - Licores

Antiguo dependiente de «La Coruña»

El sitio más delicioso de Madrid

Aperitivos, Refrescos, Vinos y Licores de las más acreditadas marcas.

18, Los Madrazo, 18

¡¡Gran liquidación!!

Trajes a medida, negros, azules y fantasía

¡¡A 40 pesetas!!

“La Argentina”, Toledo, 69

(Plaza de San Millán)

COLOMBO Bar

Cruz, 23

?.....

Camisería y corbatería

LA NOVEDAD

Siempre tengo las últimas novedades a precios económicos.

San Bernardo, 42

RELOJERÍA

DE

MANUEL ALVAREZ

Compra y venta de relojes de todas clases, antiguos y modernos.

6, CALLE DEL PRADO, 6.—Teléfono 14.226

Casa Cano

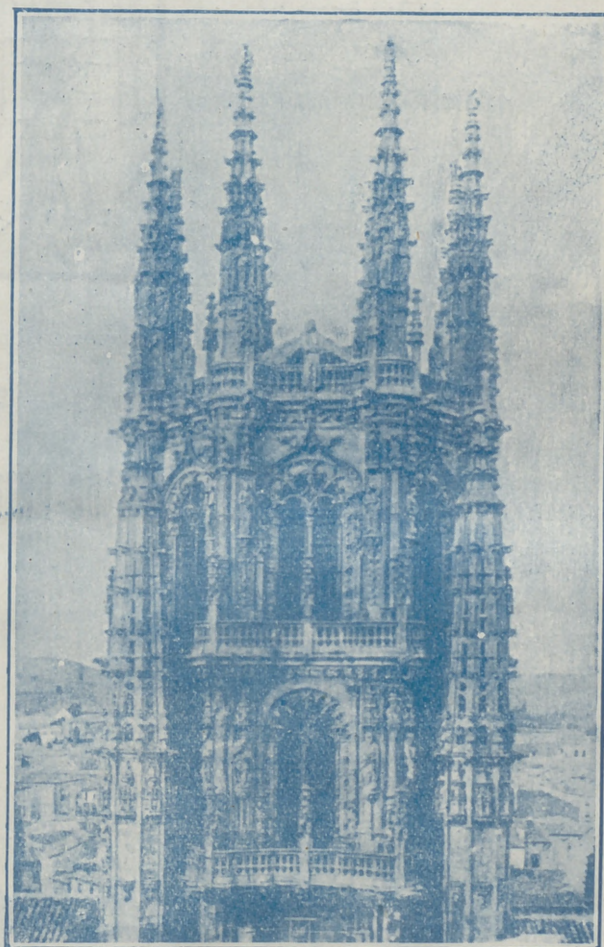
ATOCHA, 2.

MADRID

TELEFONO 11.327.

Velos. — Mantillas. — Sedería. — Artículos blancos. — Juegos de camas

Primera Casa en



Primera Casa en

Tapetes. — Tohallas — Mantas. — Sábanas
Edredones.

MARCA REGISTRADA

LA CATEDRAL DE LAS COLCHAS

Almacenes de Tejidos en General

VENTAS POR MAYOR Y MENOR

EL ENCANTO DEL HOGAR



“Vampiro”

A. E. G.

LIMPIA TODO SIN TRABAJO ALGUNO

“Dandy”

A. E. G.

GARANTIZA
BRILLO ESPEJO



Pida usted demostraciones gratuitas al

Teléfono 52.098

A. E. G.-Paseo de Recoletos, núm. 17



MATERIAL

para T. S. H.

Telefunken. -- Berlín.

Aparatos de lámparas, de galena, auriculares,
cascos, altavoces, lámparas.

Detalles de todas clases facilita el Representante exclusivo para España y Portugal

A. E. G.-Ibérica de Electricidad, S. A.

Madrid, Paseo de Recoletos, 17

y sus oficinas en Barcelona, Bilbao, Gijón,
Sevilla, Valencia, Granada y Zaragoza.

