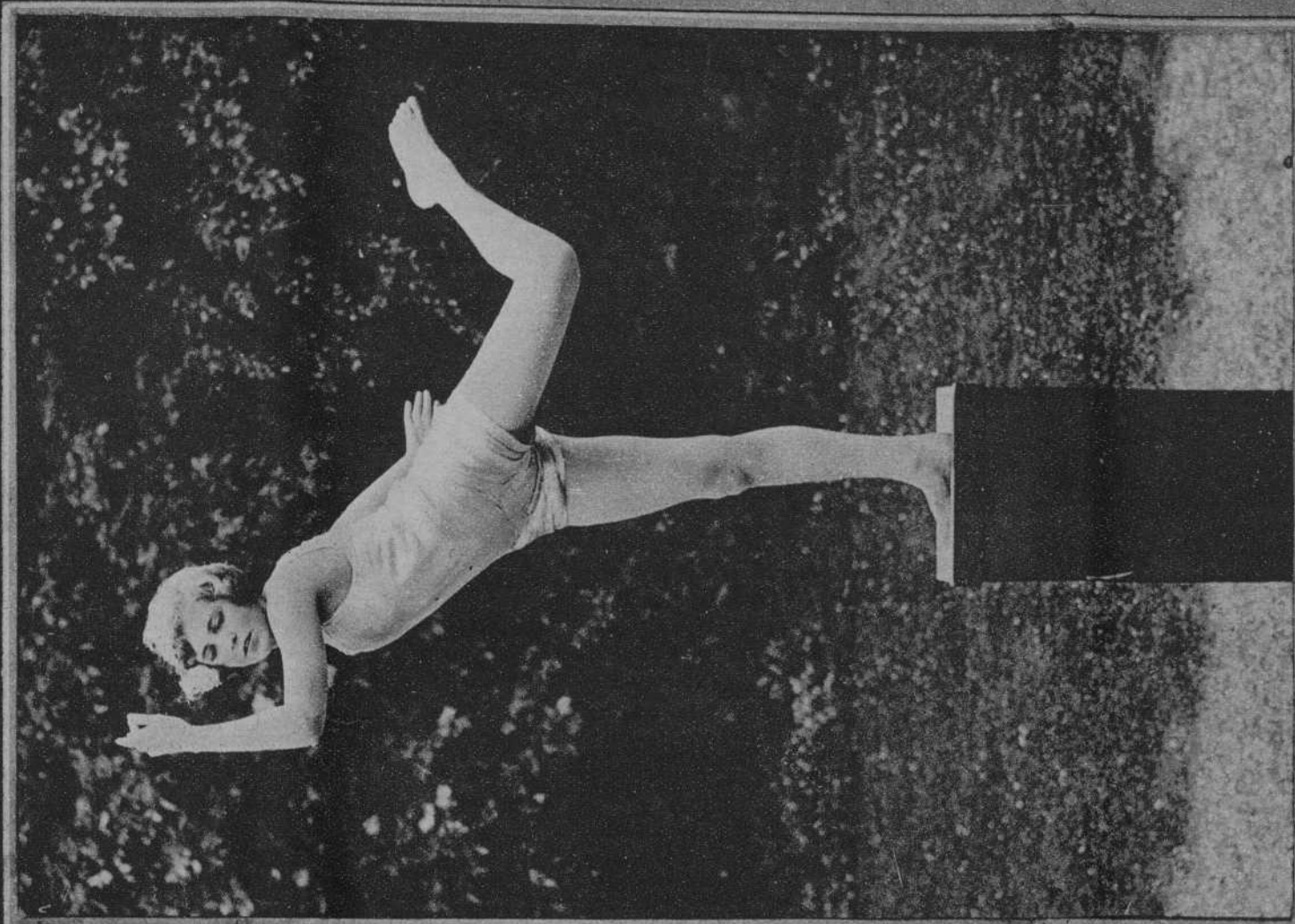


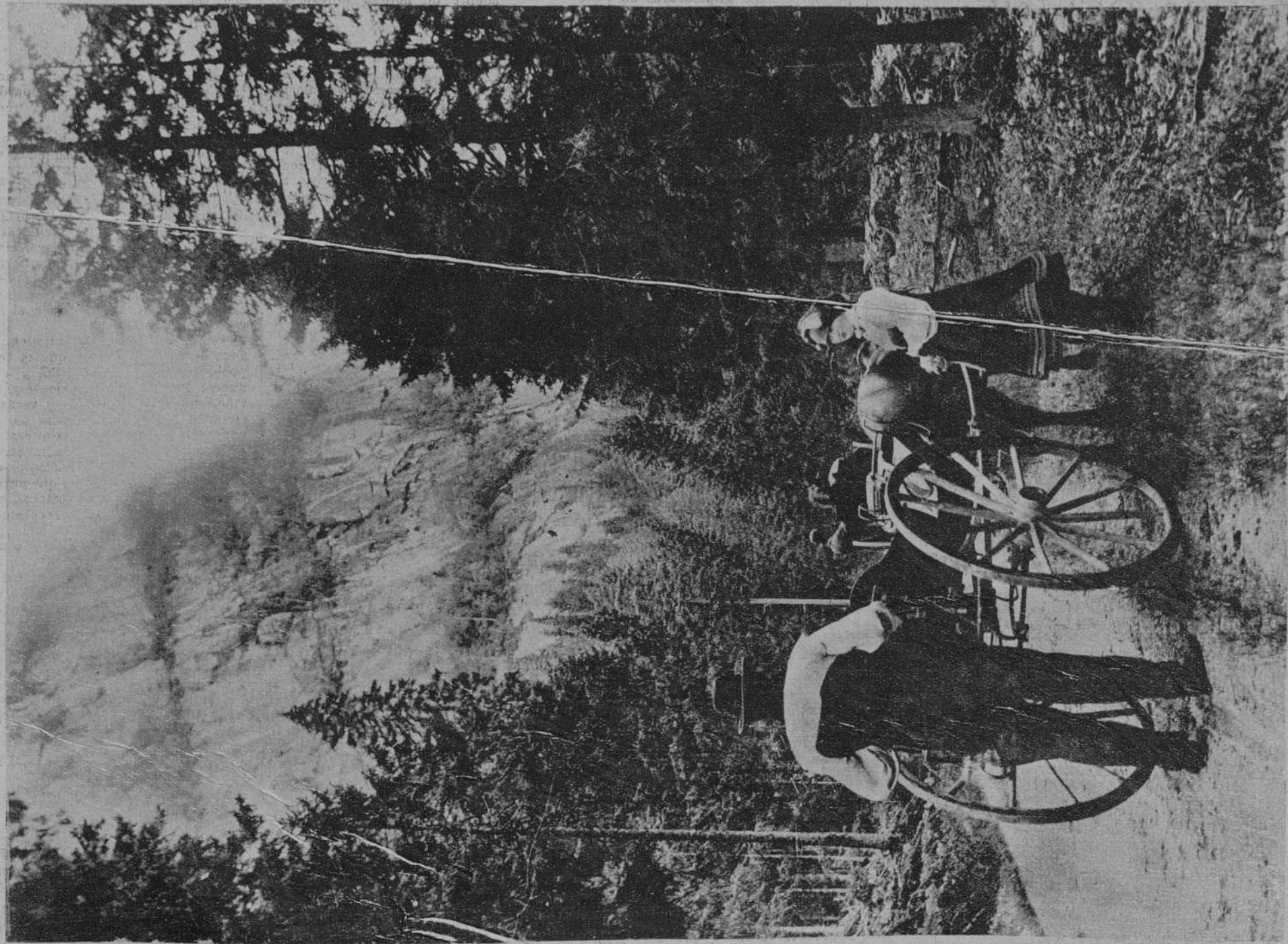
31 JULIO
1927

PÁGINAS
EXTRAORDINARIAS
DE
El Día Gráfico.

NUM.
68



ESCULTURA VIVIENTE.—En el Holland Park, de Londres, se alza esta elegante escultura... mientras no se cansa. Se trata de una discípula de Mrs. Bagot-Stack, profesora de gimnasia rítmica. (Fot. Keystone).

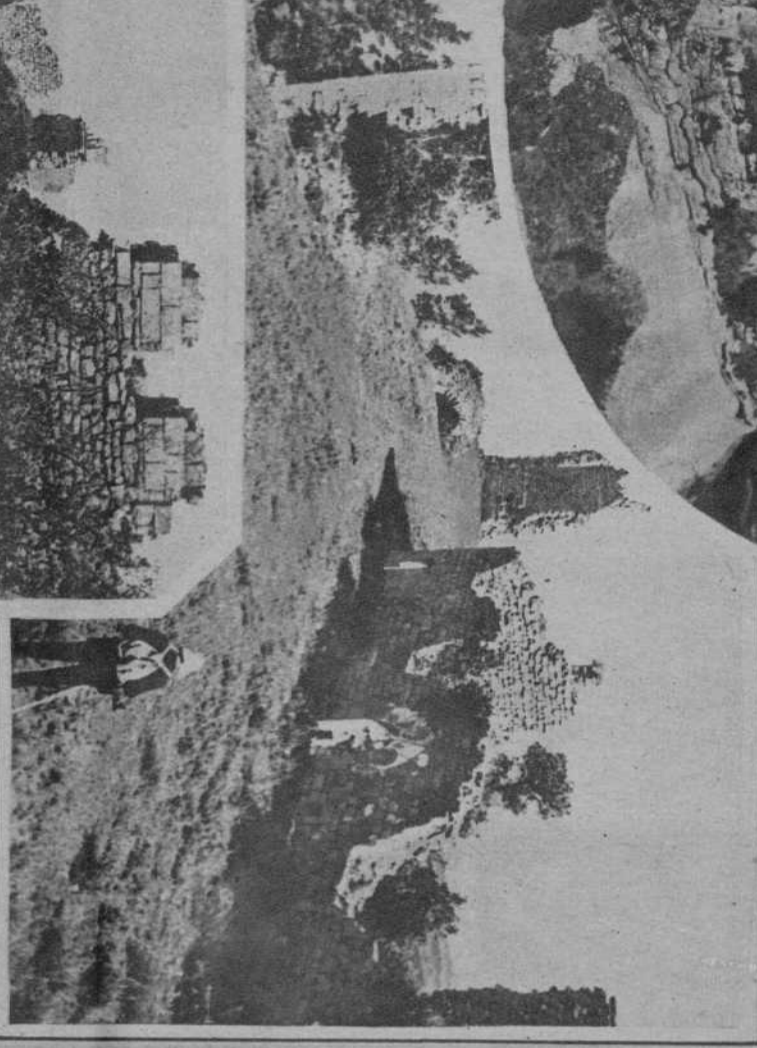


AUN HAY CARROS EN NORUEGA.—Campesinos del valle de Saetes, junto a su carrocoche de dos ruedas, único vehículo adaptado a las vías de aquella región. (Fot. Keystone).

EL CASTILLO DE CASTELLAS
 HOY EN RUINAS, FUE EL ANTE-
 PASADO DEL DUCADO DE SOLELLO.
 QUE ACABA DE ELEGER EN
 BARCELONA



Vista de las ruinas sobre una colina dominante.



Torreón de ordenes, en cuyo interior
 estudiaba astronomía un antiguo
 conde de Castellans.



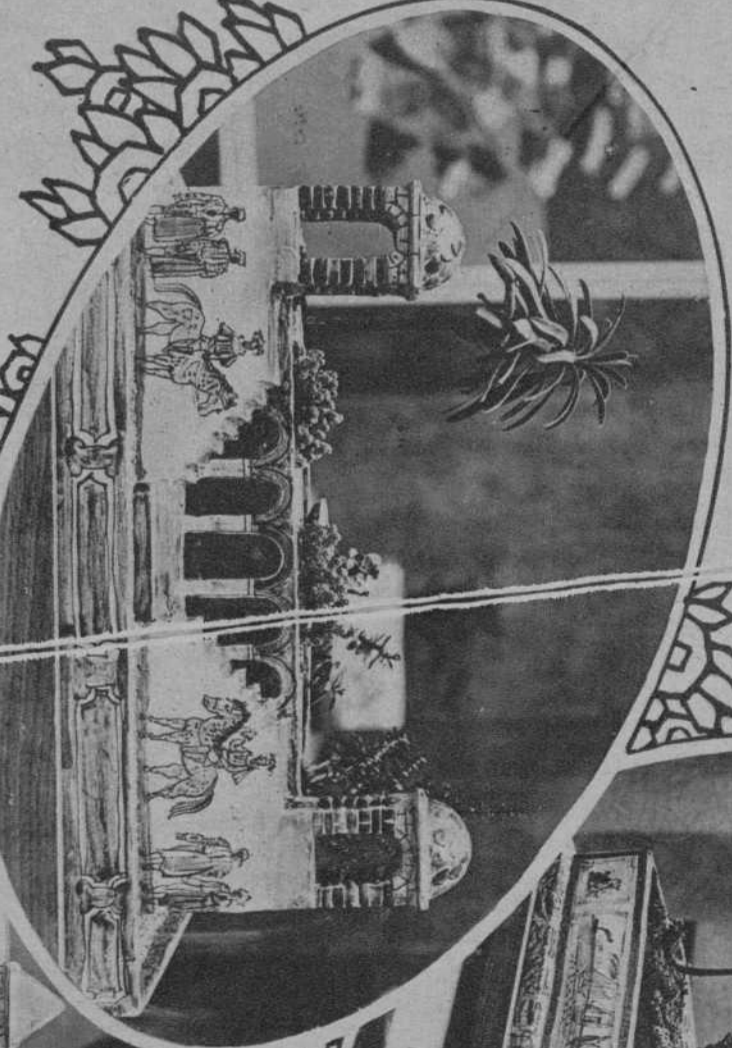
Los muros abalidos, apenas se-
 ñalan el perímetro de la antigua fortaleza.
 La vegetación completa la obra des-
 tructura del tiempo.
 (Foto. Maymó).



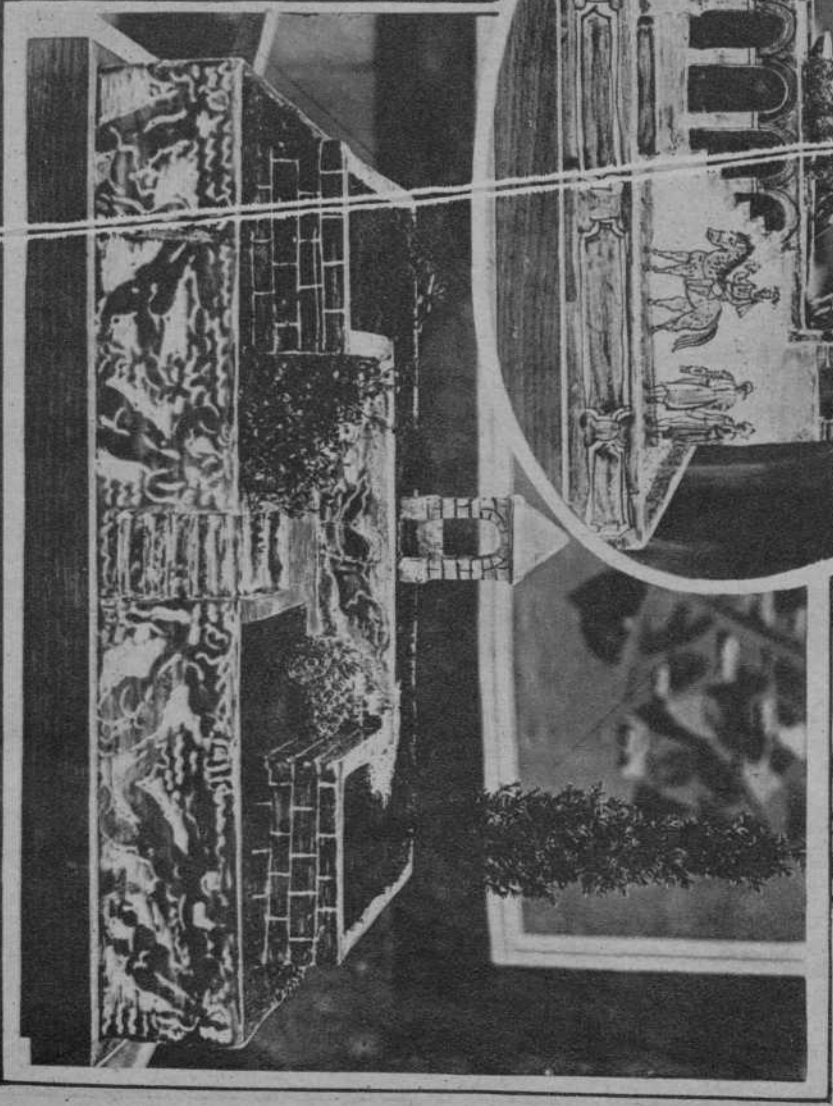
JARDINES DE SAJON, PRO-
 YECTADOS POR EL ARQUITECTO
 NICOLAS M.º RIBIÓ,
 DECORADOS POR EL PINTOR
 RAUL DUFFY Y COCIDOS POR
 EL CERAMISTA LLORENS
 ARTIGAS.

Engreñería de porcelana que representa un bello paisaje.

Palmeras en un ambiente artístico.



Jardín decorado con motivos tan-
 ránicos.

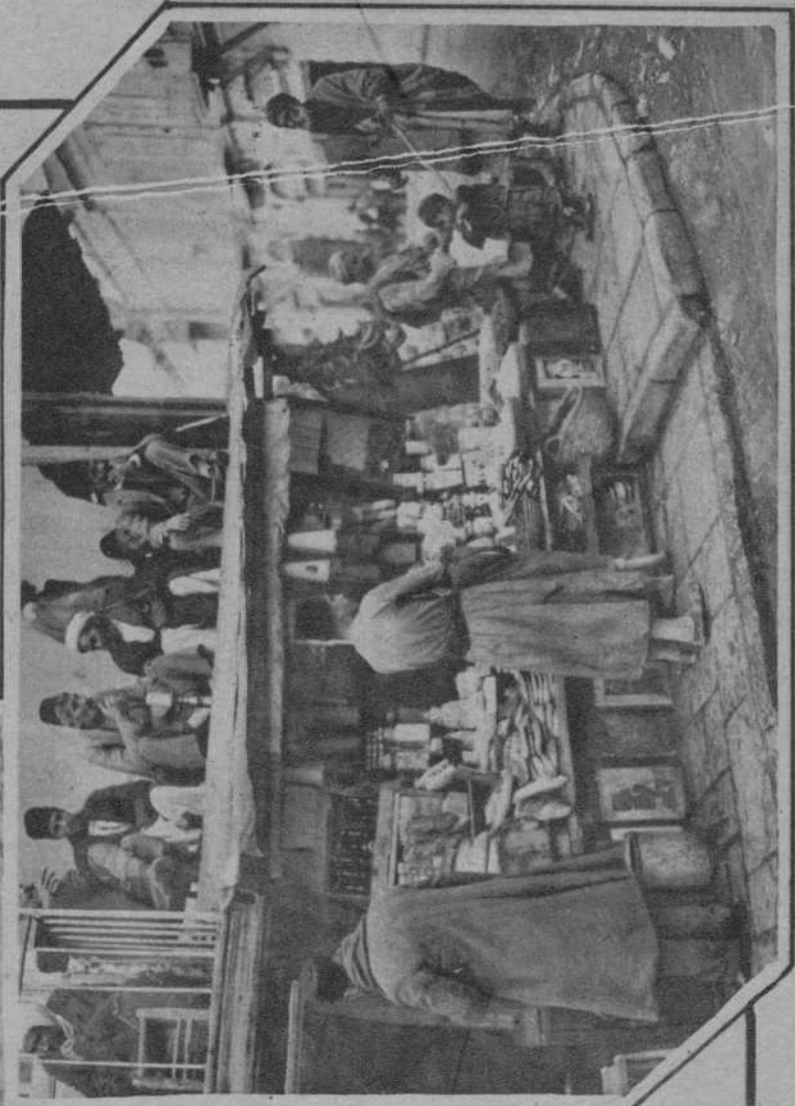
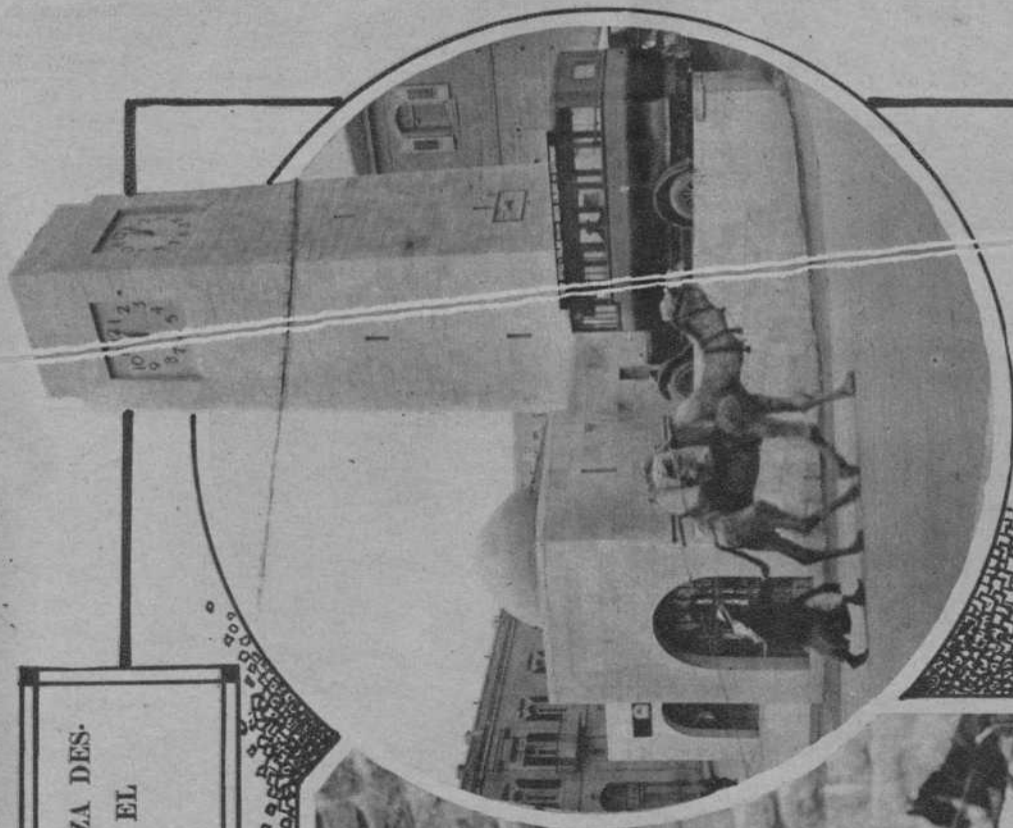


Jardín rústico.

JERUSALEN, LA CIUDAD SANTA, SE EUROPEIZA DESIGUALMENTE. EN SUS CALLES CONVIVEN EL CAMELLO Y EL AUTO



La torre del reloj, mandada erigir por Guillermo II, el ex káiser

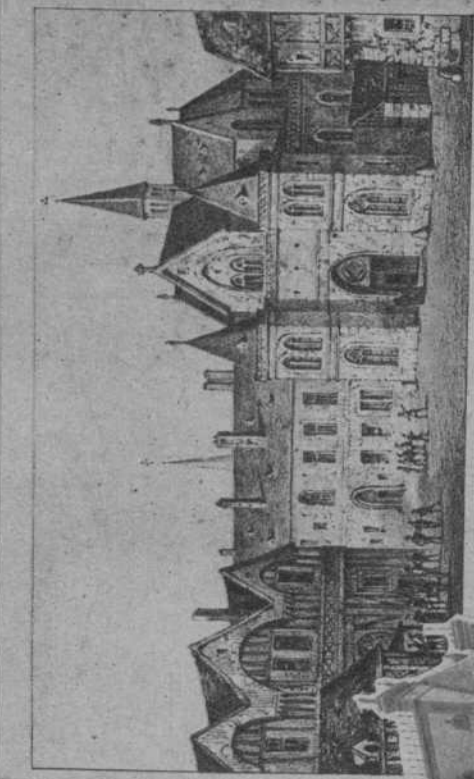


Un aviso de la circulación, escrito en tres idiomas: árabe, hebreo e inglés.

Un bazar en los bajos y un café en el entresuelo. (Fots. Sherl).

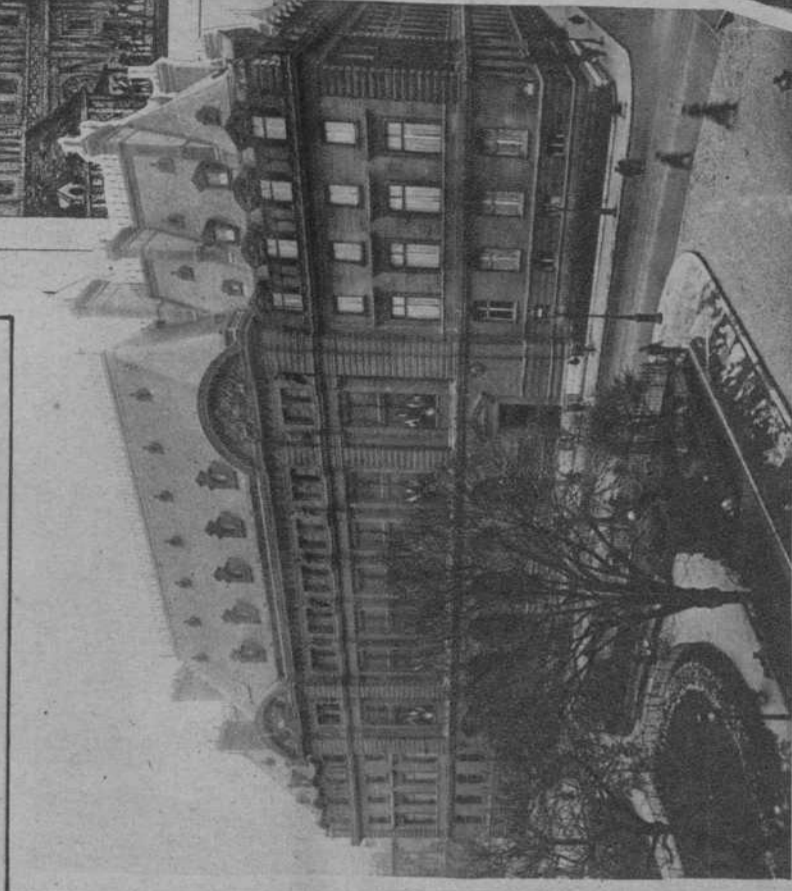
Le Uicous Paris.

PARIS CELEBRA ESTE AÑO EL TRICENTENARIO DE LA SORBONA, SU PRESTIGIOSA UNIVERSIDAD, REFORMADA Y ENGRANDECIDA POR EL CARDENAL RICHELIEU



Le Collège de Sorbonne en 1550

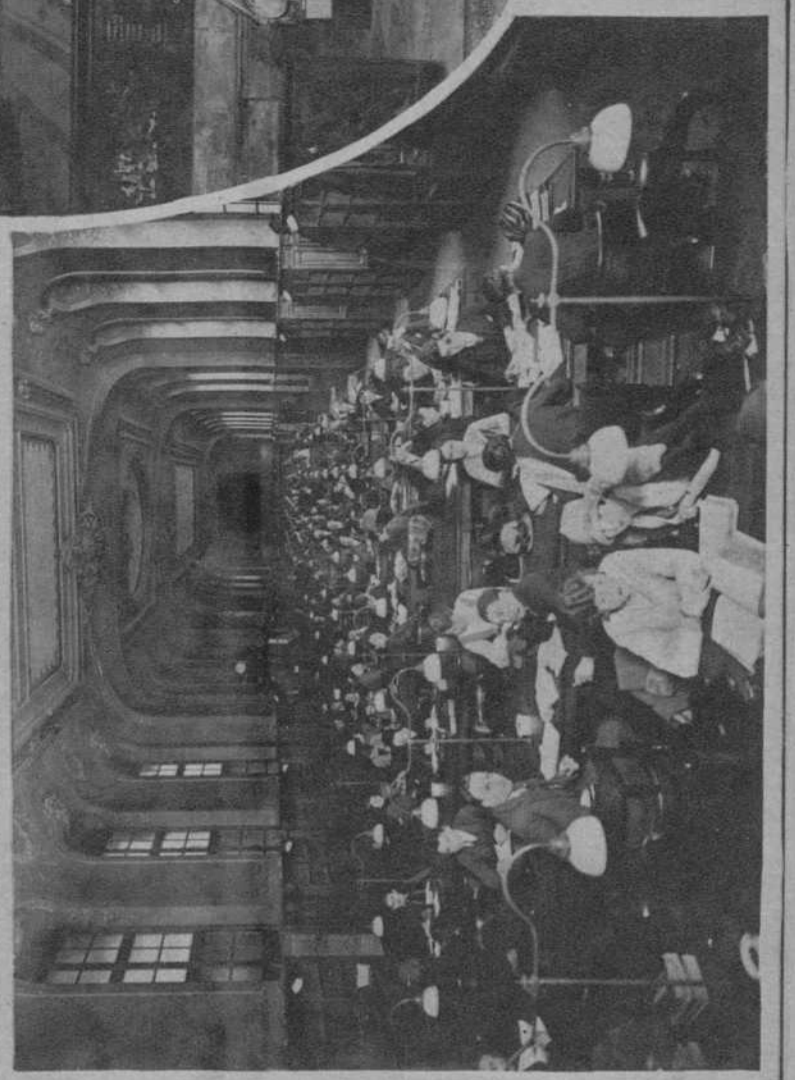
Estampa en que aparece la Sorbona en 1550.



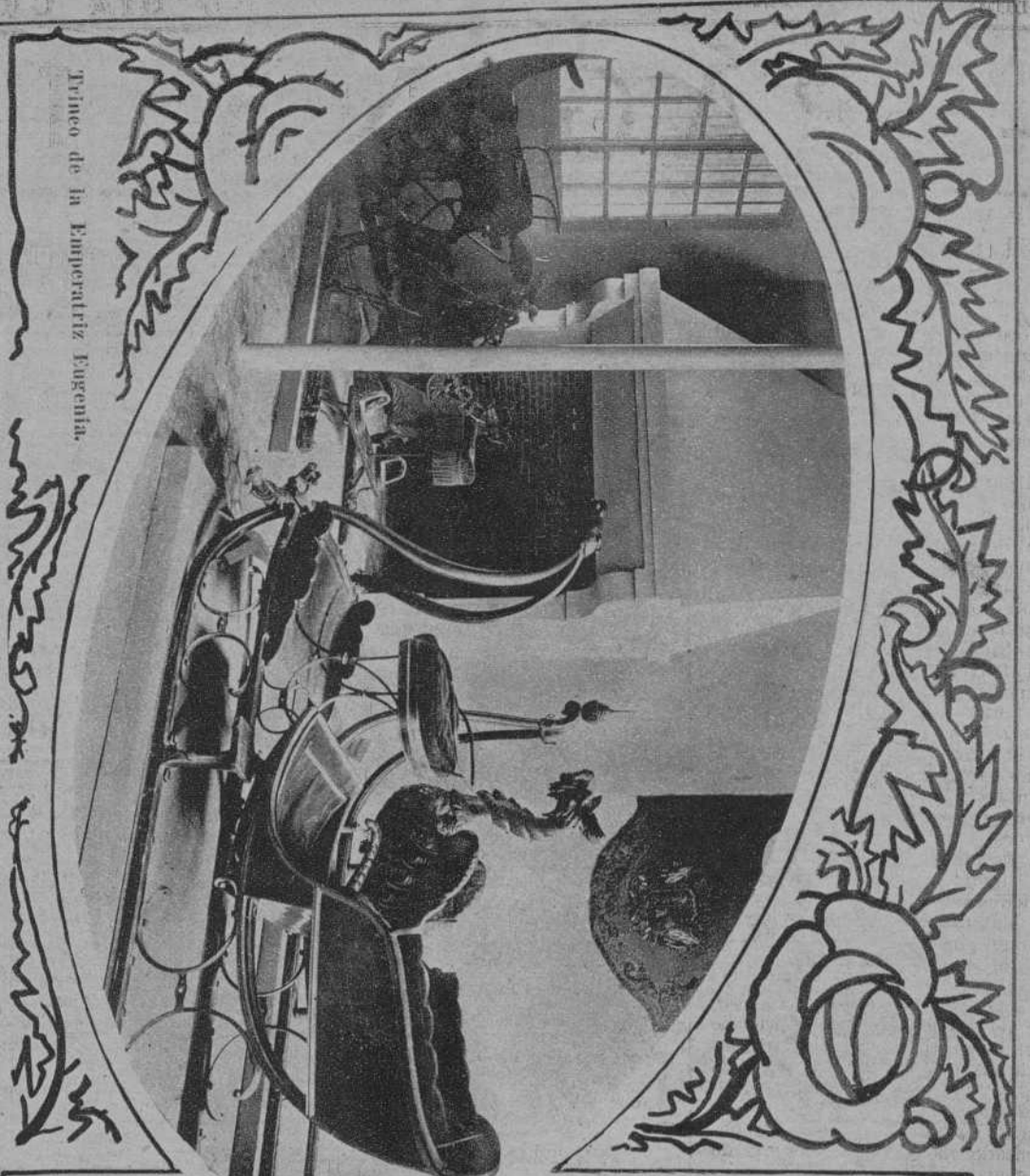
Fachada principal de la Sorbona en la actualidad.



La tumba de Richelieu en la capilla de la Sorbona.



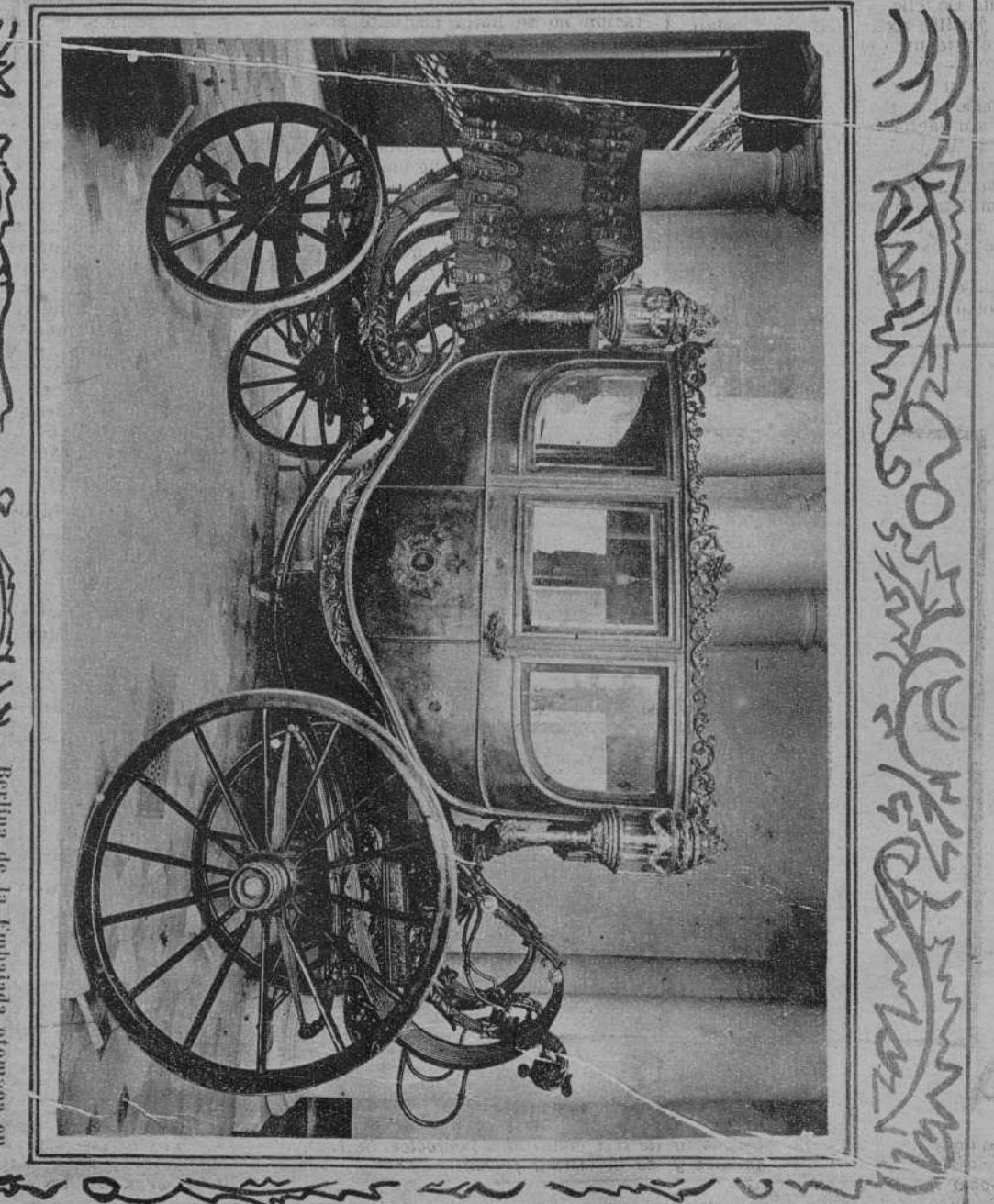
La gran sala de lectura durante las horas de trabajo.



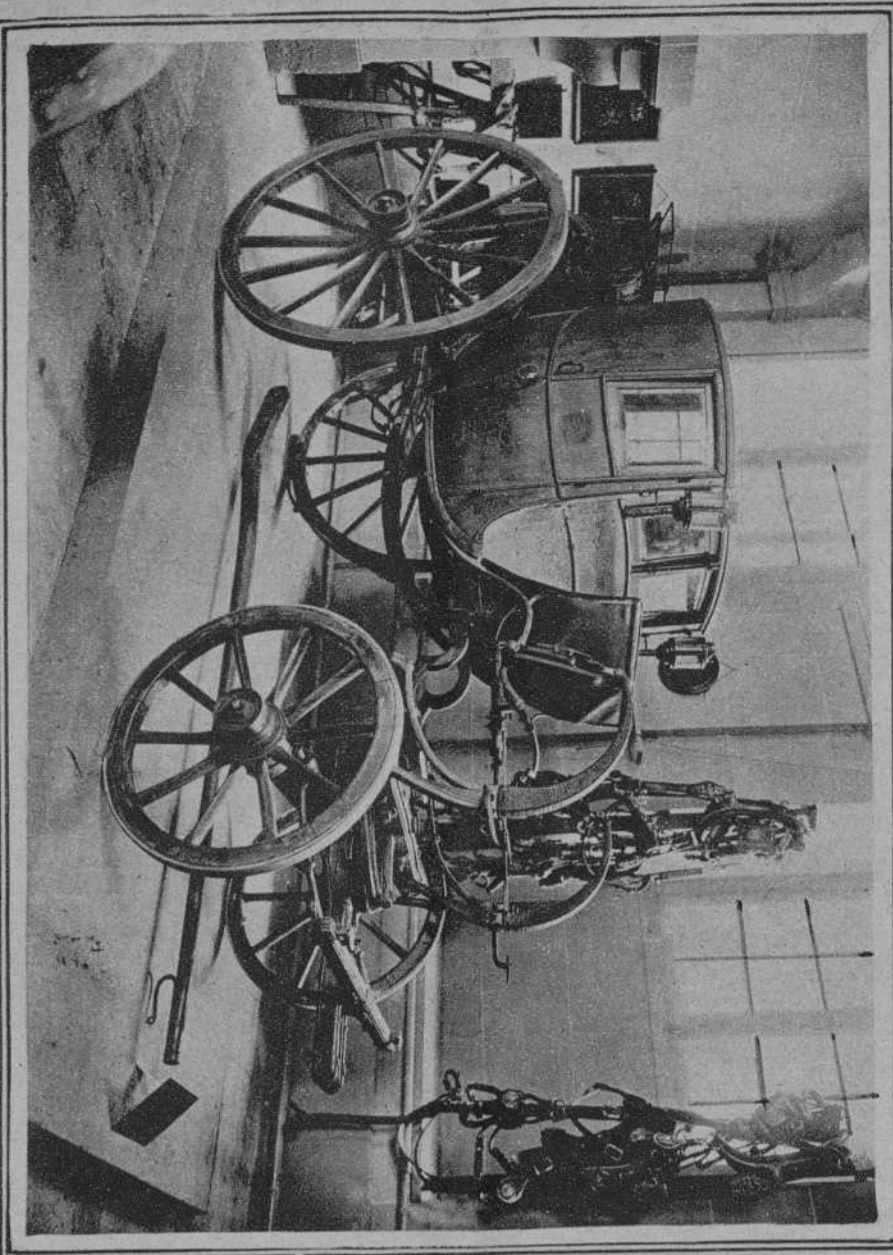
Trineo de la Emperatriz Eugenia.



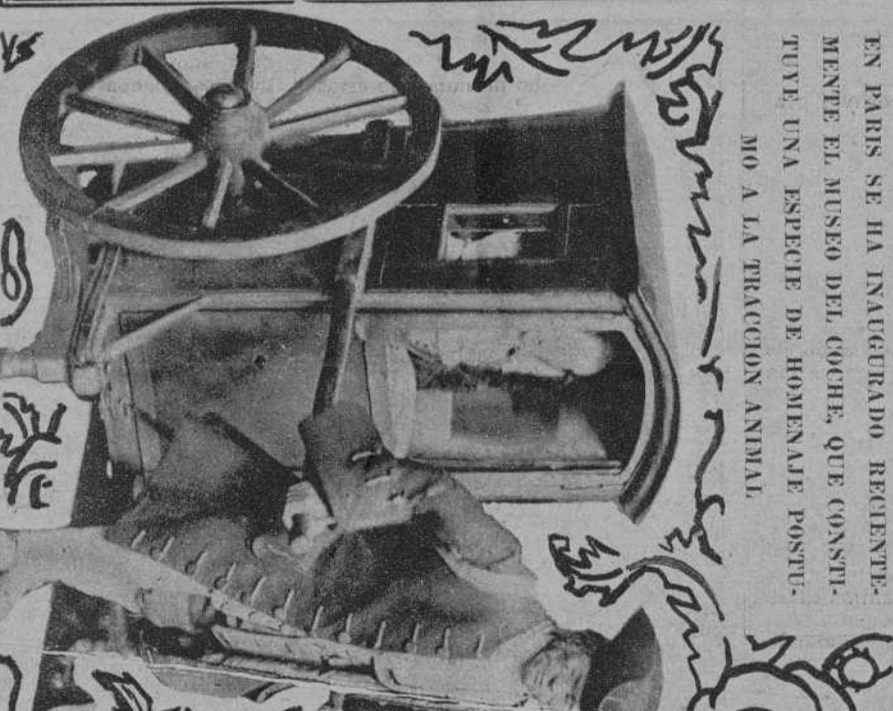
Carro antiguo hallado en los alrededores de Roma.



Berlina de la Embajada otomana en París (medallas del siglo XIX).



Berlina de viaje utilizada por Napoleón I en la campaña de Rusia.



EN PARIS SE HA INAUGURADO RECIENTEMENTE EL MUSEO DEL COCHE, QUE CONSTITUYE UNA ESPECIE DE HOMENAJE POSTUMO A LA TRACCION ANIMAL.

Una silla de mano de las llamadas «vins-grettes», vehículo de alquiler (1720).



Comedor de posada en 1789; reconstrucción por Félix Fournier. (Fot. Consorcio).