

BENEDICTINE

LICOR de la antigua Abadía de Fécamp (Francia)



ABADÍA DE FECAMP (FRANCIA)

TÓNICO-EXQUISITO-DIGESTIVO

El Licor **BENEDICTINE** se usó en muchas ocasiones y con la mayor eficacia contra las enfermedades epidémicas; así es que tiene su sitio indicado en el hogar de cada familia. Las celebridades médicas europeas han tributado los más grandes elogios a los efectos higiénicos del Licor **BENEDICTINE**. Es un poderoso específico, facilitando mucho las funciones del organismo, un tónico y un digestivo de los más eficaces. Tomado con Agua de Seltz, en verano, constituye el refrescante más higiénico que se conoce.

ARJES **CIENCIAS**

El Museo
Fundador y Director: MARVEL BENEDICTO

LITERATURA **HISTORIA**
Director: L. Pereda

Los días 15 y 30 de cada mes

se publica «EL MUSEO», primera revista impresa en HOJAS ARCHIVABLES, en la cual colaboran Médicos, Ingenieros, Periodistas, Arquitectos, Farmacéuticos, Abogados, etc.

El éxito alcanzado supera a los más exagerados optimismos, por su carácter eminentemente instructivo y su original y práctica presentación.

Las materias de que trata EL MUSEO se dividen en las siguientes secciones:

- | | | |
|--|---|--|
| Sección 1.—La ciencia y sus hombres. | Sección 9.—Arte de conservar la belleza. | Sección 23.—Pontífices, Obispos y religiosos. |
| Sección 2.—Descripción de los principales animales y procedimientos de caza y pesca. | Sección 10.—Higiene moral. | Sección 24.—Aventureros, descubridores y navegantes. |
| Sección 3.—Descripción y cultivo de plantas. | Sección 11.—Nociones de agricultura. | Sección 25.—Comediantes y cantantes célebres. |
| Sección 4.—Conocimientos físico-químicos de utilidad doméstica. | Sección 12.—Los grandes guerreros. | Sección 26.—Políticos, oradores y filósofos. |
| Sección 5.—Viajes y descripción de los principales países del mundo. | Sección 13.—Literatos y literaturas. | Sección 27.—Reyes y Emperadores. |
| Sección 6.—Astronomía. | Sección 14.—Colección de pasatiempos. | Sección 28.—Militares y marinos renombrados. |
| Sección 7.—Medicina vulgar. | Sección 15.—Arte y artistas. | Sección 29.—Espiritismo e Hipnotismo. |
| Sección 8.—Cría de los animales domésticos. | Sección 16.—Arte culinaria. | Sección 30.—Deportes. |
| | Sección 17.—Santos y mártires. | |
| | Sección 18.—La moda a través de los siglos. | |
| | Sección 19.—Cuentos y narraciones. | |
| | Sección 20.—Episodios históricos. | |
| | Sección 21.—Amores trascendentales. | |
| | Sección 22.—Tijeros célebres. | |

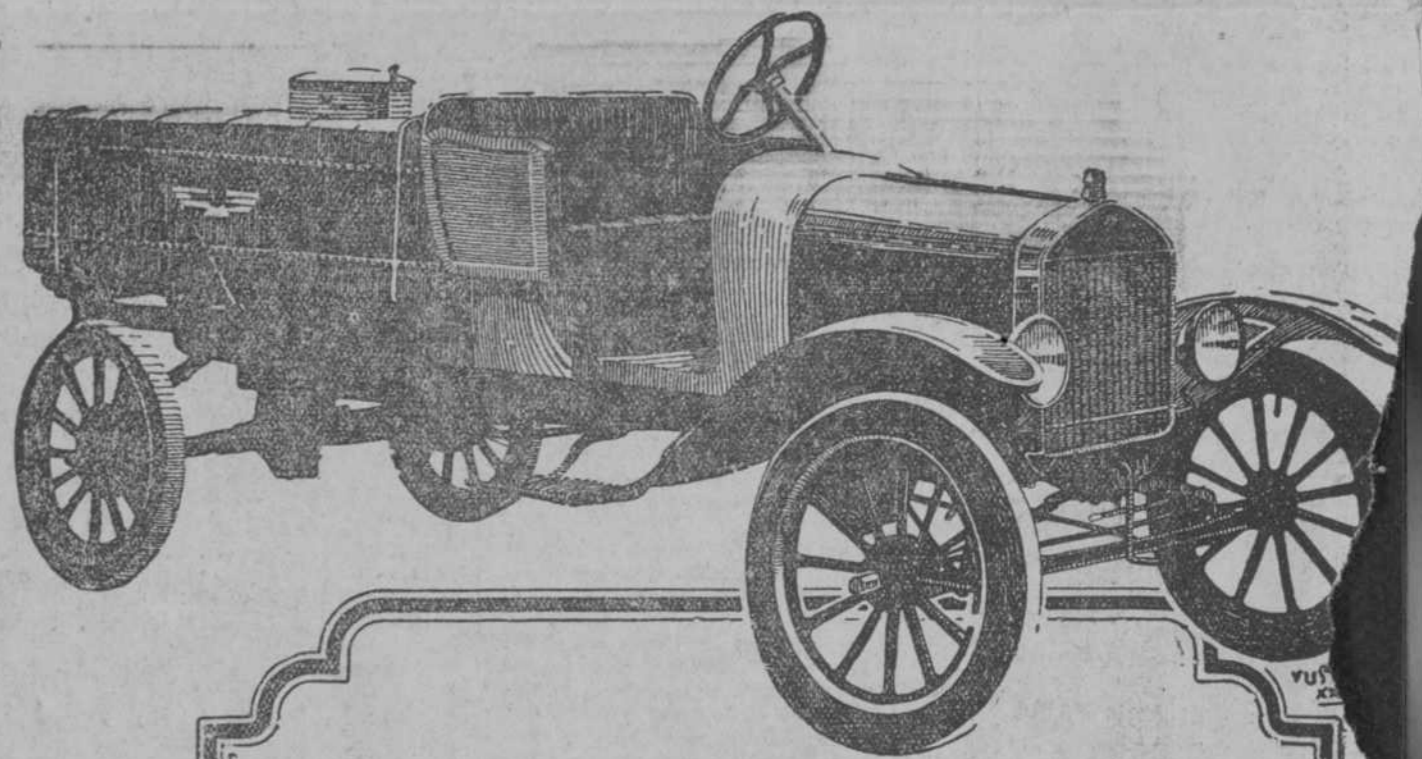
Por la forma de presentación de esta revista, los asuntos tratados en cada una de las secciones, podrán ser encuadrados con entera independencia una de otra, y, por tanto, los suscriptores de EL MUSEO llegarán a poseer una magnífica biblioteca, constituida por 30 volúmenes, que abarcarán todas las manifestaciones del saber.

Los artículos van redactados en forma amena, para que nuestros lectores, viejos, adultos y niños, varones y hembras, encuentren en su lectura un rato de deleite y una positiva instrucción; las biografías que se publican, los episodios históricos y los relatos científicos son tan documentados como si fueran a imprimirse en obras de texto destinadas a alumnos de escuelas superiores.

Número suelto, una peseta; por trimestre, 3.50; semestre, 10.00, y año, 20.

Las personas que deseen suscribirse, diríjase al administrador de EL MUSEO, Hermedilla, 52, Madrid, enviando por giro postal el importe de la suscripción.

PIDASE EN LIBRERIAS Y QUIOSCOS DE PERIODICOS



LA AVIACION NACIONAL

lo mismo que los demás servicios del Ejército y la Armada, donde se hace indispensable una seguridad absoluta en el cumplimiento del deber, emplean gran número de

camiones



**CHASIS
PESETAS
3.980**

sobre
vagón
Barcelona



Casa "MELILLA"
BARQUILLO, 6 DUPLICADO

Fábrica de juguetes finos y baratos
Sillas y coches para niños
Primera Casa en artículos de sport y juegos de sociedad