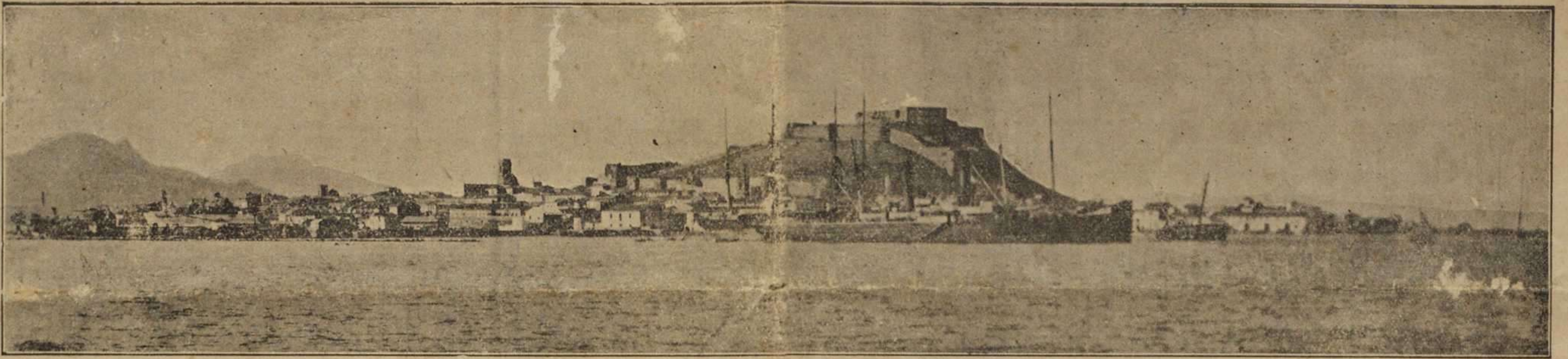


# Exportación de Pasa Valenciana



Año XXX.

Denia, Jueves 17 de Junio de 1926

Núm. 2.696.

## PRECIOS DE SUSCRIPCIÓN

DENIA, un año . . . . . 15 pesetas. INGLATERRA, un año. . . . . 1 £  
 PROVINCIAS, un año . . . . . 20 FRANCIA Y DEMÁS PAÍSES . . . . . 30 pesetas.  
 Pago adelantado. — No se admiten suscripciones por menos de un año.

## REDACCIÓN Y ADMINISTRACIÓN

— Calle del Marqués de Campo, núm. 15. — DENIA —  
 ANUNCIOS A PRECIOS CONVENCIONALES

## Exportación de pasa Exportation of raisins

FECHA	VAPORES	Puerto de embarque	DESTINO	QUINTALES
Date	Steamers	Loading port	Destination	Cwt.
12/6	Tomsk	Denia	Suma anterior Copenhague	247.949
»	de transbordo	para	Noruega	27
»	»	»	Finlandia	550
			TOTAL.	248.526

## Resumen comparativo hasta el día 16 de Junio de 1926 Statistical summary up to the 17th June 1926

Destinations	Season 1925 Cwt.	Season 1924 Cwt.	Difference in 1925	Difference in 1924
Destino	Cosecha de 1925	Cosecha de 1924	Diferencia a favor de 1925	Diferencia a favor de 1924
	Quintales	Quintales	Quintales	Quintales
Londres	91.628	78.901	12.727	—
Hull	569	281	288	—
Newcastle	718	475	243	—
Liverpool	27.039	23.570	3.469	—
Bristol	16.531	17.171	—	640
Manchester	5.253	4.993	260	—
Glasgow	137	912	—	775
Cardiff	1.842	1.524	318	—
Irlanda	937	3.415	—	2.478
Alemania	2.259	1.888	371	—
Holanda	50	—	50	—
Noruega	10.499	9.339	1.160	—
Suecia	912	1.024	—	112
Dinamarca	1.795	1.214	581	—
Bélgica	287	25	262	—
Finlandia	34.234	17.856	16.478	—
Francia	17.491	12.485	5.006	—
Argelia	6.377	7.200	—	823
E. U. América	2.917	3.027	—	110
Canadá	10.435	11.469	—	1.034
Suiza	3.113	6.263	—	3.150
Otros puntos	1.099	21	1.078	—
España	11.139	14.130	—	2.791
TOTAL	248.526	217.113	31.413	—

## Algemeene Vruchten Import Maatschappij

(SOCIEDAD GENERAL PARA LA IMPORTACIÓN DE FRUTAS)

AMSTERDAM

ROTTERDAM

HAMBURGO

De Ruyterkade, 39/40 R. Rottekade, 79. Stadtdeich, 38.

## AGENCIA EN VALENCIA

CALLE DE FELIX PIZCUETA, NÚM. 25

Dirección telegráfica para todas las oficinas: "ALVRIMA"

Representante en Murcia: Sr. D. MARTÍN MORENO

SOLICITAMOS CONSIGNACIONES DE TODA CLASE DE FRUTAS, ESPECIALIDAD NARANJAS, MANDARINAS, LIMONES

## DINERO

en condiciones inmejorables, se facilitan en HIPOTECA sobre fincas rústicas. Interés del seis por ciento.

FRANCISCO GARCÍA

Corredor de fincas matriculado

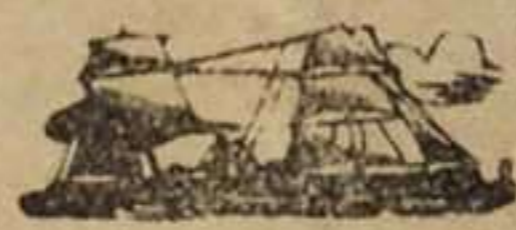
Se encarga de la administración de fincas, con garantía si se la exigen.

Pedro Esteve, 28 DENIA Teléfono n.º 110.

## SWANN & C.º

(Véase el anuncio en la hoja central de esta Revista)

## Navigazione Libera Triestina - Trieste



Línea mensual directa para los puertos del Norte Pacífico, sin trasbordo, vía Canal de Panamá

### PUERTOS DE ESCALA

Habana, Colón, Los Angeles Harbour, San Francisco Cal., Portland Ore., Seattle Wash., Vancouver B. C.

Puerto de destino mediante trasbordo, conocimientos directo y flete corrido

Oakland Cal., Tacoma Wash., Victoria V. I., Astoria Ore., Bellingham Wash., Gray's Harbour Wash., Longview Wash., San Diego Cal., New Westminster B. C., Port Angeles Wash., Townsend Wash.

NUEVA ZELANDA Y AUSTRALIA: Sidney, New Castle, Melbourne, Adelaide, Brisbane, Wellington, etc., con trasbordo en San Francisco.

ISLAS HAWAI: Hilo, Honolulu, Kaanapali, Kahului, Mahukons, Port Allen y Hana, con trasbordo en S. Francisco.

COSTA RICA: Puerto Limón, COLUMBIA, Puerto Columbia, Santa Marta, Cartagena, con trasbordo en Colón.

Agente en Denia y Gandía: JOSÉ GAVILÁ FENOLL.  
 Agentes en Valencia: VIUDA DE CAMILO REALI, Libertad, 7, Grao.

### SERVICIO PARA CANADÁ

## LLOYD MEDITERRANEO - GENOVA



El vapor VALLELUCE, directo para Montreal, cargará en Gandía el 21 del actual.

Consignatarios: Ribes y C.ª

## FABRE LINE

### Servicio rápido para New York



El vapor BANKDALE para New York, cargará en Gandía el 18 del corriente.

Consignatario: R. Bertó Roig.

## ESTACIÓN METEOROLÓGICA DE LA COLONIA AGRÍCOLA DEL MONTE MONGÓ. - DENIA

Longitud: 15m - 12s — Latitud N.: 38º - 48' — Altitud: 108' mts.

Observaciones meteorológicas del 7 al 13 de Junio de 1926

DIAS	TEMPERATURA		PRESION		Humedad	Lluvia en milímetros	Evaporación en milímetros	VIENTO	
	Máxima	Mínima	Máxima	Mínima				Dirección dominante	Recorrido en 42 horas
Lunes	23'0	17'4	756'5	755'0	68	0'0	5'0	NW-SW	198 kms.
Martes	26'4	17'4	756'0	751'5	61	0'0	8'3	W-SW	283 »
Miércoles	27'4	19'0	752'5	747'0	68	0'0	11'5	NW-SW	459 »
Jueves	28'6	18'6	752'0	749'5	67	0'0	12'6	NW-SW	487 »
Viernes	27'6	18'6	752'0	748'0	70	0'0	8'1	NW-SE	371 »
Sábado	31'0	18'6	749'0	744'5	58	0'0	9'0	SE-SW	355 »
Domingo	26'8	21'0	751'5	746'5	50	0'0	12'2	NW-SE	569 »

## SELLOS DE CAUTCHÚ

Sellos para timbrar en seco y en lacre, aparatos para taladrar, numeradores, fechadores, marcadores de giros, imprentillas, tampones y tintas de varios colores para marcar, etc., etc. Precios muy económicos. Catálogo a disposición del público.

Imprenta y librería Vda. de P. Botella, Denia

## JOSÉ PUIG

FRUCHTHAUS  
 STADTDEICH, 27  
 HAMBURGO 1

Consignación de toda clase de frutas

Dirección telegráfica: "PUIGORANGE" - Hamburg.

## Cintas para máquinas de escribir

de las mejores marcas conocidas, de 13 milímetros, tintas a una y dos colores, fijas y de copiar.  
 De venta en la imprenta y librería Vda. de P. Botella. Denia.





La próxima cosecha de nueces en Galicia y Asturias, fué afectada por las heladas, calculándose en un 60 por 100 menor con relación a la anterior. El estado lamentable de los árboles que producen dicho fruto, ha producido pánico a los cosecheros, viendo los árboles en su mayoría sin hojas.

**Mercados extranjeros**

Telegramas de la casa J. C. HOUGHTON & C.º

Subasta del 9 de Junio de 1926

LIVERPOOL.—Naranja.—Demanda muy floja. Sanas y segundas, de 7/ a 15/. Muchas defectuosas, de 5/ a 6/.  
Cebolla.—Demanda muy floja. Cuatros, de 4/6 a 7/6; cincos, de 4/9 a 9/9.  
Tomates.—De 11/ a 16/9.  
LONDRES.—Naranja.—Mercado desmoralizado completamente. Casi toda la fruta llega en malísimo estado, siendo casi imposible el venderla.

Subasta del 11 de Junio de 1926

LIVERPOOL.—Naranja.—Los precios siguen sin cambio.  
Cebollas.—Los precios siguen sin cambio.  
LONDRES.—Tomates.—Ofrecidos 2.500 bultos. La calidad es regular. Demanda regular. Ligera baja en los precios. Mercado flojo.  
40s, de 12/ a 16/6; 45s, de 13/ a 18/; 60s, de 10/ a 16/.  
Cebollas.—No encuentran ninguna demanda hoy.  
Naranjas.—Ofrecidas 11.000 cajas. La mayoría llegan de tercera a cuarta clasificación. Demanda muy floja. Los precios han bajado. Mercado desmoralizado.  
Primera clasificación: 300, de 5/ a 10/5; 360, de 5/ a 9/; 504, de 5/ a 9/6.  
Muchísimas vendiéndose de 2/ a 5/.  
Subasta del día 14 de Junio de 1926  
LIVERPOOL.—Naranja.—Ligera baja en los precios. Demanda muy floja.  
Cebolla.—Los precios siguen sin cambio.  
Tomates.—Precios de 12/ a 17/.

LONDRES.—Naranja.—Ofrecidas 12.000 cajas. Muchas de tercera a cuarta clasificación. Precios sin cambio. Mercado desmoralizado.  
Primera clasificación: 300, de 6/ a 8/6; 360, de 5/6 a 7/6; 504, de 5/6 a 7/.  
Muchas de 1/6 a 4/.  
Tomates.—Los precios han bajado algo.  
Cebolla.—Demanda muy floja.

Londres, 11 Junio 1926.

Naranja.—La demanda no pasa de ser regular y los precios dejan mucho que desear. Primeras y segundas, sacan para 240, de 10/ a 16/; 300, de 8/6 a 13/6; 360, de 7/6 a 11/6; para fruta con poco jugo o mala condición de 3/ a 6/6. Esta semana se vendieron alrededor de 30.000 cajas y medias cajas de Valencia y Gandía, más 9.000 de Murcia. Eso es demasiado para esta época del año y hay una abundancia aquí de manzana de Australia y cerezas y fresas de Francia. Pronto llegarán las cosechas de este país de fresas, y durante tres semanas el público no suele comer otra fruta y la demanda para la naranja es casi nula.

Pasa lo mismo en los demás mercados ingleses. Estamos escalonando los arribos de la naranja con el fin de sacar el último céntimo posible.

Tomates.—Aunque los arribos son moderados, es difícil sostener los precios en las subastas. Se vendieron el lunes y miércoles un total de 2.000 bultos. Hoy se subastaron unos 3.000 bultos de Valencia y Gandía por «Isobek» y «Palermo» y la demanda no es activa, vendiéndose: 40s, de 14/ a 15/6; 45s, de 15/ a 18/; 60s de 13/ a 15/.

En Liverpool se venden: 40s, de 12/ a 14/6; 45s, de 14/ a 16/; 60s, de 11/ a 12/6.

Cebolla.—De Valencia, se vende: cuatros, de 4/9 a 7/6; cincos, de 5/ a 9/9.

El tiempo es caluroso y llueve de vez en cuando.

VIRGIL BOYS & C.º

**Movimiento del Puerto**

**BUQUES ENTRADOS**

Día 10.—Velero esp. Galicia, de 169 t., p. Alfonsino, de La Guardia, con madera.  
Día 11.—Vapor esp. Cabo Tortosa, de 3.402 t., c. Diaz, de Alicante, con cargo general.  
Día 12.—Velero esp. Virgen del Mar, de 57 t., p. Gandolfo, de Orán, con madera.  
Día 12.—Vapor danés Tomsk, de 718 t., c. Jacobsen, de Valencia, con cargo general.  
Día 16.—Vapor finlandés Hektos, de 1.223 t., c. Lindros, de San Carlos de la Rápita, con cargo general.

**BUQUES DESPACHADOS**

Día 11.—Vapor esp. Cabo Tortosa, de 3.402 t., c. Diaz, para New York, con cebolla.  
Día 12.—Velero esp. Virguela y Villanueva, de 168 t., p. Deoz, para Villajoyosa, en lastre.  
Día 12.—Vapor danés Tomsk, de 718 t., c. Jacobsen, para Copenhagen, con pasa.  
Día 14.—Velero esp. Virgen del Mar, de 57 t., p. Gandolfo, para Santa Pola, en lastre.  
Día 15.—Velero esp. Diana, de 32 t., p. Moll, para Torreveja, en lastre.  
Día 16.—Vapor finlandés Hektos, de 1.223 t., c. Lindros, para Abo, con pasa.

**Precios corrientes de las frutas**

**MERCADO DE DENIA**

**PASA DE LEGÍA**

En raspa . . . . . a 25'— ptas. los 50 kilos.

**MERCADO DE MÁLAGA**

**Pasas**

**RACIMALES**

Imperial . . . . .	16'—	pesetas	caja	de 10 kilos.
Royaux . . . . .	14'50	»	»	»
Cuartas . . . . .	11'50	»	»	»
Quintas . . . . .	8'—	»	»	»
M/c alto . . . . .	6'—	»	»	»
» bajo . . . . .	5'—	»	»	»

**GRANOS**

Grano reviso . . . . .	13'—	pesetas	caja	de 10 kilos.
» medio reviso . . . . .	11'—	»	»	»
» aseado . . . . .	9'—	»	»	»
» corriente . . . . .	7'—	»	»	»

Almendra.—Largz, de 72'50 a 77'50 pesetas arroba. Corta, a 67'50 pesetas.

Imprenta Viuda de P. Botella. — Denia.  
TELÉFONO NÚM. 43

**Imprenta**

**Librería**



**Viuda de P. Botella**

**DENIA**

Talonarios, facturas, tarjetas, circulares, sobres, membretes, trabajos comerciales.

Cromos con randa y sin ella.

Papel parafina y brillantinas.

**NOVEDAD EN DIBUJOS**

Gran surtido en tintas

**“STEPHENS”**

Lápices, lacres, gomas líquidas y para borrar.

Libros rayados, libretas, copiadores.

Papeles para cristales, varios dibujos.

Calle del Cop, 12

Teléfono núm. 43

Handwritten numbers: 11, 95, 3333, 9733