

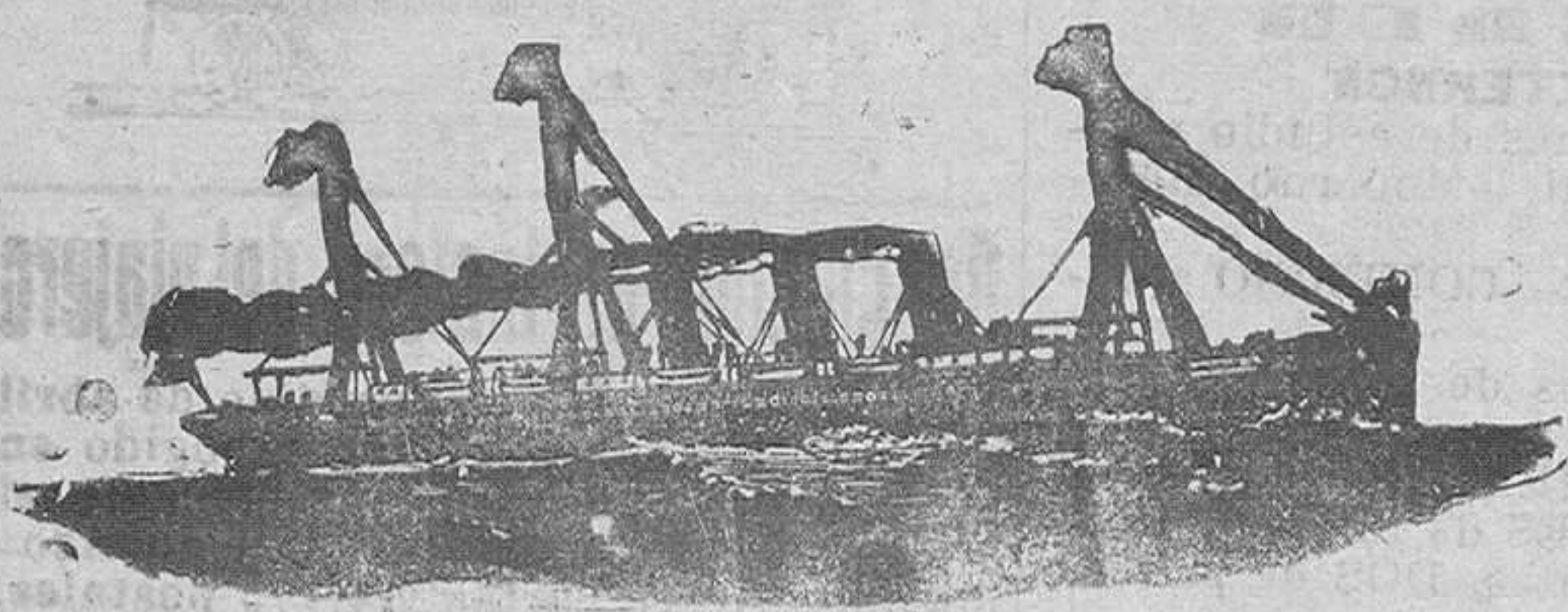
LIQUIDACION

REBAJAS IMPORTANTES

Percales a ocho perras

5.000 piezas de tela blanca de 10 metros, a doce pesetas

PRECIO FIJO **VIRGILIO CARRO** ISABEL II, NUM. 4



Vapores correos españoles
DE LA
Compañía Trasatlántica
Línea de Cuba y México

El día 19 de febrero, a las tres de la tarde, saldrá de Santander el vapor
ALFONSO DOCE
SU CAPITAN DON CRISTOBAL MORALES
admitiendo pasaje y carga para Habana y Veracruz.
PRECIO DEL PASAJE EN TERCERA ORDINARIA
PARA HABANA.—335 pesetas y 15,10 de impuestos.
PARA VERACRUZ.—340 pesetas más 7,60 de impuestos.

Se advierte a los señores pasajeros que deseen embarcar con destino a la Habana y Veracruz, que deberán proveerse de un pasaporte, visado por el señor cónsul de la República de Cuba, si se dirigen a la Habana, y por el de esta nación y el señor cónsul de México, si se dirigen a Veracruz, sin cuyos requisitos no se podrá expedir el billete de pasaje.

Línea del Río de la Plata

En la segunda quincena de febrero saldrá de Santander el vapor
Santa Isabel
para transbordar en Cádiz al vapor
Reina Victoria Eugenia

(de la misma Compañía), que saldrá de Barcelona el día 23 del actual y de Cádiz el 28, admitiendo pasaje para Montevideo y Buenos Aires.
Para más informes, dirijirse a sus consignatarios en **SANTANDER, SEÑORES HIJOS DE ANGEL PEREZ Y COMPAÑIA**, Muelle 36, Teléfono n. 63.

Servicios de la Compañía Trasatlántica

LÍNEA DE OUBA BELJICO

Servicio mensual, saliendo de Bilbao, Santander, Gijón y de Cádiz para Habana y Veracruz (eventual). Salidas de Veracruz (eventual) y de Habana para Coruña, Gijón y Santander.

LÍNEA DE NUEVA YORK OUBA Y BELJICO

Servicio mensual, saliendo de Barcelona, de Valencia, de Málaga y de Cádiz para New-York, Habana y Veracruz (eventual). Regreso de Veracruz (eventual) y de Habana, con escala en New-York.

LÍNEA DE VENEZUELA COLOMBIA

Servicio mensual, saliendo de Barcelona, de Valencia, de Málaga y de Cádiz para Las Palmas, Santa Cruz de la Palma, Puerto Rico y Habana, por vía de Cádiz para Sabanailla, Curacao, Puerto Cabello, La Guayra, Puerto Rico, Canarias, Cádiz y Barcelona.

LÍNEA DE BUENOS AIRES

Servicio mensual, saliendo de Barcelona el 4, de Málaga el 5 y de Cádiz el 6 para Santa Cruz de Tenerife, Montevideo y Buenos Aires, emprendiendo el viaje de regreso desde Buenos Aires para Montevideo, Santos, Río Janeiro, Mar del Plata, Vigo, Coruña, Gijón Santander y Bilbao.

LÍNEA DE BRASIL-PLATA

Servicio bimensual, saliendo de Bilbao, Santander, Gijón, Coruña y Vigo para Río Janeiro Santos, Montevideo y Buenos Aires, emprendiendo el viaje de regreso desde Buenos Aires para Montevideo, Santos, Río Janeiro, Mar del Plata, Vigo, Coruña, Gijón Santander y Bilbao.

LÍNEA DE FERNANDO PÓO

Servicio mensual, saliendo de Barcelona, de Valencia, de Alicante y de Cádiz, para Las Palmas, Santa Cruz de Tenerife, Santa Cruz de la Palma y puertos de la costa occidental de África. Regreso de Fernando Póo, haciendo las escalas de Canarias y de la Península indicadas en el viaje de ida.

Además de los indicados servicios, la Compañía Trasatlántica tiene establecidos los especiales de los puertos del Mediterráneo a New-York, puertos del Cantábrico a New-York, y la Línea de Barcelona a Filipinas, cuyas salidas no son fijas y se anunciarán oportunamente en cada viaje.

Estos vapores admiten carga en las condiciones más favorables, y pasajeros, a quienes la Compañía da alojamiento muy cómodo y trato muy esmerado, como ha acreditado en su dilatado servicio. Todos los vapores tienen calefacción sin hilos.
También se admite carga y se expiden pasajes para todos los puertos del mundo, servidos por líneas regulares.



A una buena madre no le basta con dar un buen alimento a su hijo, quiere darle **El mejor alimento**

y esto sólo lo conseguirá con la NUTREINA y los diferentes productos, a base de plátanos, que prepara la Sociedad Española NUTREINA.
Todo el Cuerpo Médico lo reconoce así; consúltelo usted y se convencerá de que es el alimento que más conviene a su hijo, porque favorece el desarrollo de los niños y los hace fuertes y robustos.
De venta en farmacias y buenas tiendas de ultramarinos. Depósito en Santander, señor Pérez del Molino, plaza de las Escuelas. Depósito central, Alberto Aguilera, 50.—MADRID.

Sociedad Hullera Española
BARCELONA

BARBONES DE LAS MINAS DE ALLEN (ASTURIAS)

Consumido por las Compañías de ferrocarriles del Norte de España, de Matagorda del Campo a Zamora y Orgasa a Vigo, de Salamanca a la frontera portuguesa y otras Empresas de ferrocarriles y tranvías a vapor, Marías de guerra y reales del Estado, Compañía Trasatlántica y otras empresas de navegación nacionales y extranjeras. Declarados similares al Cardiff por el Almirantazgo británico.
Carbones de vapor.—Mundo para fraguas.—Aglomerados.—Kank para hornos metalúrgicos y domésticos.
Escriba los pedidos a la

Sociedad Hullera Española

Velazco, E. Hija, Barcelona, sus agentes: en Madrid don Ramón de Alfaro, Alfonso XII, 13.—SANTANDER, SEÑORES HIJOS DE ANGEL PEREZ Y COMPAÑIA.—Gijón y Avilés, agentes de la Sociedad Hullera Española.—Valencia, don Juan de los Rios.
Para más informes y precios, dirijirse a las oficinas de la
SOCIEDAD HULLERA ESPAÑOLA.—BARCELONA

Catarros, Asma, Tos
P LAS PASTILLAS BOLVAR ES LO MEJOR = CORREO, 20. = BILBAO.

CONTRATOS LATOS
PASTILLAS PECTORALES DE G. F. MERINO E HIJO
En farmacias y droguerías, 075 Paquere.

SOLUCIÓN BENEDICTO
DE GLICERO-FOSFATO DE CAL, CON **CREOSOTAL**
Infalible contra la Tuberculosis, Catarros crónicos, Bronquitis y Debilidad general.
Depósito: Dr. Benedicto, San Bernardo, 41, Madrid, y de venta en principales farmacias y droguerías.

Vapores Correos Franceses
Viajes los más rápidos y directos
PARA
HABANA Y VERACRUZ

Saldrá de Santander en la última decena de marzo, al magnífico vapor **Flandre** admitiendo pasajeros de todas clases.
LÍNEA DE NEW YORK
Para informes, dirijirse a los agentes de la Compañía en Santander, señores **VIAL HIJOS**, paseo de Pereda, 25, bajo, Teléfono número 53.

Librería, Papelería y Objetos de Escritorio
CENTRO DE SUSCRIPCIONES, REVISTA DE MODAS Y LABORES CUADROS Y CROMOS, JUGUETERIA, NOVEDADES EN POSTALES

LA CARPETA
VARIEDAD DE ARTICULOS, PAPELES FINOS Y DE EMBALAJES LECTURA A DOMICILIO POR SUSCRIPCIONES 1.500 VOLUMENES, DOS PESETAS MENSUALES 6. Terillas del Puente (debajo de la confitería Varona). — SANTANDER

Ganaderos
El mejor pienso, TORTAS DE PALMISTE, similar al COCO y la LINAZA. Dirijanse los pedidos a Gerardo González, almacén de piensos, Calderón de la Barca, 21, Santander.

Vendo o cambio
por cualquiera otros objetos, una magnífica vitrina y otros varios muebles. VELASCO, NUMERO 17

¡¡Ojo!!
Para vino CARO que es barato RASILLA TODAS CLASES

La Atalaya
Corresponsales en todos los pueblos de la provincia de Santander

Servicios públicos

SANTANDER-MADRID
Rápido.—Sale de Santander (luzes, miércoles y viernes) a las 8.40 llega a Madrid, a las 21.10.
Sale de Madrid (martes, jueves y sábado) a las 8.50; llega a Santander a las 20.14.
Correo.—Sale de Santander, a las 16.27; llega a Madrid, a las 8.40.—Sale de Madrid, a las 17.25 llega a Santander, a las 8.
Mixto.—Sale de Santander a las 7.23; llega a Madrid a las 6.40.—Sale de Madrid, a las 7.10; llega a Santander, a las 18.40.

SANTANDER-BILBAO
Salidas de Santander: a las 8.15, a las 14.05 y a las 16.50 para llegar a Bilbao a las 12.16, a las 18.21 y a las 20.32, respectivamente.
Salidas de Bilbao: a las 7.40, a las 14 y a las 16.50 para llegar a Santander a las 14.45, a las 18.17 y a las 20.51.
ENTRE SANTANDER Y MARRÓN Salidas de Santander a las 17.35 para llegar a Marrón a las 19.38.
Salida de Marrón: a las 7.18 para llegar a Santander a las 9.30.
ENTRE BILBAO Y MARRÓN Salida de Bilbao: a las 18.10 para llegar a Marrón a las 21.15.
Salida de Marrón: a las 7.07 para llegar a Bilbao a las 10.04.

SANTANDER LIÉRGANES
Salidas de Santander: a las 8.45, 12.20, 15 y 19.45.
Salidas de Liérganes: a las 7.10, 11.32, 14.15, 16.55 y 18.20.
Los trenes que salen a las 7.10 y 16.55 admiten viajeros para la línea de Bilbao, con transbordo en Orejo.

SANTANDER-LLANES
Salidas de Santander: A las 8, 12.15, 16.15 y 19.55. (Los primeros siguen a Oviedo).
Llegadas a Santander: a las 7.55, 11.28, 16.28 y 20.34. (Los dos últimos

SANTANDER-ONTANEDA
Salidas de Santander: a las 7.52, 11.5 (correo), 14.20 y 18.40. Para llegar a Ontaneda, a las 9.55, 13.12, 16.24 y 20.41.
Salidas de Ontaneda: a las 7.10, 11.18, 14.27 (correo) y 18.45. Para llegar a Santander, a las 9.5, 13.9, 16.13 y 20.30.

SANTANDER-CABEZON DE LA SAL
Salidas de Santander: a las 19 y 10.55.
Salidas de Cabezón: a las 7.15. (Jueves y domingos o días de mercado):
Uno que saldrá de Santander a las 11.45 de la mañana para llegar a Torrelavega a las 12.38 y a Cabezón de la Sal a las 13.29.
Otro que saldrá de Torrelavega a las 11.50 para llegar a Santander a las 12.52 y
Otro que saldrá de Cabezón a las 13.56 llegará a Torrelavega a las 14.38 y a Santander a las 16.40.

SERVICIO POSTAL
Horas de reparto de correspondencia y servicio de oficinas.
Imposición y rotulación de valores declarados y paquetes postales de 0 a 19.90.
Certificados de 0 a 13.28.
Servicio Postal de 0 a 13.
Imposiciones, Caja de Ahorros y reintegros (excepto los viernes) de 0 a 13.
Reclamaciones de correspondencia asegurada y certificada de 0 a 13.
Lista de Apartados, de 8 a 8.90 y de 19 a 19.

Reparto a domicilio del correo de Madrid, mixto de Valladolid y Asturias a las 10.—Correo de Bilbao, Liérganes y mixto de Llanes, 12.45.—Correo de Asturias, Bilbao, Liérganes y Ontaneda, 18.38.
Los domingos se hace solamente el reparto a las 12.28.

La experiencia demuestra que los chocolates y dulces **Matías López** son los mejores del mundo
PEDIDOS EN TODOS LOS ULTRAMARINOS Y CONFITERIAS