

Contra la Grippe

ABRIGARSE BIEN

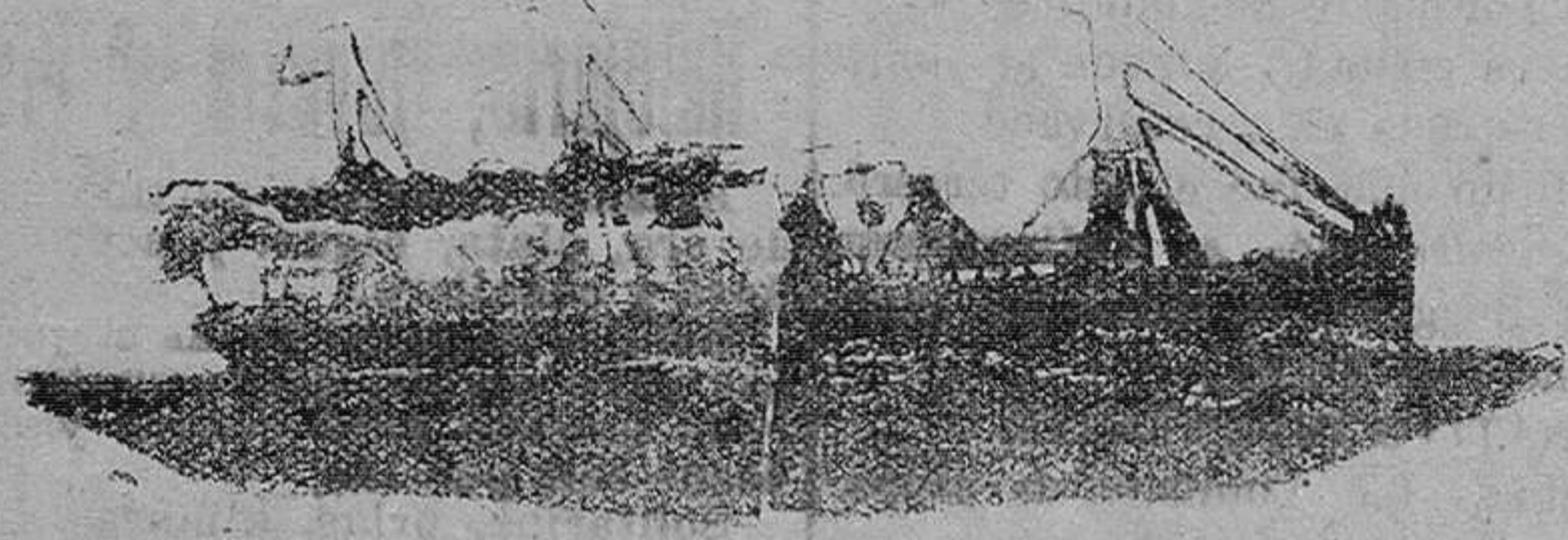
12.000 camisetas punto inglés, para niños :	á 3 y 4 reales	7.000 camisetas de hombre, superiores :	á 11 reales
10.000 pares medias negras, pie liso, para niñas :	á 2 reales	Géneros doble ancho para sábanas, lavado :	á 9 reales
8.000 pares calcetines para niñas :	á 25 centimos	Pisanas para delante :	á peseta
6.000 camisas para niña, lavado superior :	desde 4 reales	Pisanas doble ancho :	á 9 reales
4.000 bufandas de lana, riquísimas :	á 14 reales	Francias superiores para camisas :	á 4 y 5 reales
3.000 mantas de viaje, grandes :	á 6 pesetas		

Cerrado de una a tres

Isabel II, 4.

VIRGILIO CARRO

Isabel II, 4.



Vapor correo español
DE LA

Compañía Transatlántica

Línea de Cuba y Méjico

El día 19 de enero, a las tres de la tarde saldrá de Santander el vapor

ALFONSO DOCH

Su capitán don Cristóbal Morales

admitiendo pasaje y carga para Habana solamente.
PRECIOS DEL PASAJE EN TERCERA ORDINARIA
Para HABANA: 310 pesetas, 12'60 de impuestos y 2'50 de gastos de desembarque.

Línea del Río de la Plata

El día 31 de diciembre saldrá de Santander el vapor

Santa Isabel

para transbordar en Cádiz al

Reina Victoria Eugenia

(de la misma Compañía), admitiendo pasaje con destino a Montevideo y Buenos Aires.
Para más informes dirigirse a sus consignatarios en Santander, señores **HIJOS DE ANGEL PEREZ Y COMPAÑIA** Muelle, 36; teléfono número 63.

Servicios de la Compañía Transatlántica

LÍNEA DE CUBA MEJICO

Servicio mensual, saliendo de Bilbao, de Santander, de Gijón y de Coruña para Habana y Veracruz (eventual). Salidas de Veracruz (eventual) y de Habana, para Coruña, Gijón y Santander.

LÍNEA DE NEW-YORK, CUBA Y MEJICO

Servicio mensual, saliendo de Barcelona, de Valencia, de Málaga y de Cádiz, para New-York, Habana y Veracruz (eventual). Regreso de Veracruz (eventual) y de Habana, con escala en New-York.

LÍNEA DE VENEZUELA-COLOMBIA

Servicio mensual, saliendo de Barcelona, de Valencia, de Málaga y de Cádiz, para La Palma, Santa Cruz de la Palma, Puerto Rico y Habana. Salidas de Colón para Sabanailla, Curacao, Puerto Cabello, La Guayra, Puerto Rico, Canarias, Cádiz y Barcelona.

LÍNEA DE BUENOS AIRES

Servicio mensual, saliendo de Barcelona el 4, de Málaga el 5 y de Cádiz el 7, para Santa Cruz de Tenerife, Montevideo y Buenos Aires, emprendiendo el viaje de regreso desde Buenos Aires el día 2, y de Montevideo el 3.

LÍNEA DE BRASIL-PLATA

Servicio bimensual, saliendo de Bilbao, Santander, Gijón, Coruña y Vigo, para Río Janeiro, Santos, Montevideo y Buenos Aires, emprendiendo el viaje de regreso desde Buenos Aires para Montevideo, Santos, Río Janeiro, Canarias, Vigo, Coruña, Gijón, Santander y Bilbao.

LÍNEA DE FERNANDO POO

Servicio mensual, saliendo de Barcelona, de Valencia, de Alicante y de Cádiz, para Las Palmas, Santa Cruz de Tenerife, Santa Cruz de la Palma y puertos de la costa occidental de África. Regreso de Fernando Poo, haciendo de las escalas de Canarias y de la Península indicadas en el viaje de ida.

Además de los indicados servicios, la Compañía Transatlántica tiene establecidos los especiales de los puertos del Mediterráneo a New-York, puertos del Cantábrico a New-York, y la Línea de Barcelona a Filipinas, cuyas salidas no son fijas y se anunciarán oportunamente en cada viaje.

Estos vapores admiten carga en las condiciones más favorables, y pasajeros, a quienes la Compañía da alojamiento muy cómodo y trato esmerado, como ha acreditado en su dilatado servicio. Todos los vapores tienen Telegrafía sin hilos.
También se admite carga y se expiden pasajes para todos los puertos del mundo servidos por líneas regulares.

Sociedad Hullera Española

Barcelona

CARBONES DE LAS MINAS DE ALLEN (ASTURIAS)

Consumido por las Compañías de ferrocarriles del Norte de España, de Medina del Campo a Zamora y Orense a Vigo, de Salamanca a la frontera portuguesa y otras Empresas de ferrocarriles y tranvías a vapor. Marina de guerra y Arsenales del Estado. Compañía Transatlántica y otras empresas de navegación nacionales y extranjeras. Declarados similares al Cardiff por el Almirantazgo portugués.

Carbones de vapor.—Menudo para fraguas.—Aglomerados.—Kock para usos metalúrgicos y domésticos.
Háganse los pedidos a la

Sociedad Hullera Española

Pelayo 3, bis, Barcelona, o a sus agentes, señores **ANGEL PEREZ Y COMPAÑIA**, Alfonso XII, 13.—SANTANDER, señores de ANGEL PEREZ Y COMPAÑIA, Gijón y Avilés, agentes de la "Sociedad Hullera Española"—Valencia, don Rafael Moral.

Para más informes y precios, dirigirse a las oficinas de la
SOCIEDAD HULLERA ESPAÑOLA. BARCELONA

CONTRALATOS
PASTILLAS PECTORALES DE
G.F. MERINO E HIJO
En farmacias y droguerías. 0'75 Paquete.

SOLUCIÓN BENEDICTO
EN EMULSIONADO DE OIL, CON
CREOSOTAL
Indicada contra la Tuberculosis, Gonorrea, artritis, Bronquitis y Dificultad general.

POLVOS DE ABISINIA EXIBARD
Sin Opio ni Morfina
Muy eficaces contra
ASMA
Catarro — Oposición
y todas afecciones espasmódicas de las vías respiratorias.
25 Años de Buen Exito. — Med. Oro y Plata.
J. FERRÉ, BLOTTIERE & Co.
6, Rue Dombasle, 6
PARIS
SOLAS FARMACIAS

CORDIAL CEREBRINA ULRICH
Indicada en todos los casos de Debilidad, Decadencia, Prostración Nerviosa, Estreñimiento, Depresión Física y Mental, Anemia de la Nutrición, etc.

Librería, Papelería y Obisletos de Escritorio
CENTRO DE SUSCRIPCIONES, REVISTA DT MODAS Y LABORES
CUADROS Y CROMOS, JUGUETERIA,
NOVEDADES EN POSTALES

LA CARPETA

VARIEDAD DE ARTICULOS, PAPELES FINOS Y DE EMBALAJES
LECTURA A DOMICILIO POR SUSCRIPCIONES
1.500 VOLUMENES, DOS PESETAS MENSUALES
Escaleras del Puente (debajo de la confitería Varona). SANTANDER

CALLOS

El que tenga sus pies atormentados por los callos es hombre perdido; nunca triunfará en los negocios. El **UN GUENTO MAGICO** es el verdadero remedio contra callos y juanetes, ojos de gallo y toda dureza. Los extirpa en tres días. Pruébelo usted y quedará asombrado. Se vende en todas las farmacias y droguerías a 1'25 pesetas. Depósito en Santander, Droguería de Sotorrio, Plaza de la Libertad, 1.

Versos del mar y de los viajes

José del Río Sainz

PRECIO, TRES PESETAS

De venta: en la Librería general, Boulevard de Amós de Escalante, en la del Sr. Entresacales, calle de la Blanca.

Servicios públicos

SANTANDER-MADRID
Correos.—Salidas de Santander a las 16'27, para llegar a Madrid a las 8'40.
Salida de Madrid a las 17'25, para llegar a Santander a las 8.
Mixtos.—Salida de Santander a las 7'23, para llegar a Madrid a las 6'40.
Salida de Madrid a las 7'10, para llegar a Santander a las 18'40.

SANTANDER-BILBAO
Salidas de Santander, a las 8'45 y 16'45, para llegar a Bilbao a las 12'16 y 20'17.
Salidas de Bilbao a las 7'40 y 16'50, para llegar a Santander a las 11'38 y 20'51.

SANTANDER-MARRON
Salidas de Santander a las 17'35, para llegar a Marrón a las 19'38.
Salidas de Marrón a las 7'20, para llegar a Santander a las 9'30.

SANTANDER-LIERGANES
Salidas de Santander a las 8'55, 12'15, 14'55, y 19'45.
Salidas de Liérganes, a las 7'25, 10'20, 14 y 16'20.

SANTANDER-OREJO
Salida de Santander, a las 17'35.
Salida de Orejo, a las 8'51.

SANTANDER-ONTANEDA
Salidas de Santander a las 10 y a las 17'10, para llegar a Ontaneda a las 12'05 y 19'46.
Salidas de Ontaneda a las 7'28 y 13'50, para llegar a Santander a las 9'15 y 15'40.

FERROCARRIL CANTABRICO
Santander—Oviedo.—Salidas: 8 y 12'15.—Llegadas: 45'53 y 19'48.
Santander—Llanes.—Salida: 16'15.—Llegada: 19'55.
Santander—Cabezón.—Salidas: 19 y 19'55.—Llegadas: 20'48 y 21'44.
Santander—Torrelavega (jueves y domingos o días de mercado). Salida: 7'20.—Llegada: 8'28.
Cabezón—Santander.—Salidas: 7'45 y 12'30.—Llegadas: 16'23 y 20'34.
Llanes—Santander.—Salida: 7'55.—Llegada: 9'04.
Torrelavega—Santander (jueves y domingos y días de mercado).—Salida: 12'20.—Llegada: 13'23.

SANTANDER-PEDREÑA-SOMO
De Somo para Pedreña y Santander, a las 8 y a las 9.
De Santander para Pedreña y Somo, a las 12'30 y 15.

SERVICIO POSTAL
Horas de reparto de correspondencia y servicio de oficinas
Imposición y roturación de valores declarados y paquetes postales, de 9 a 13'30.
Certificados, de 9 a 13'30.
Giro Postal, de 9 a 13.
Imposiciones, Caja de Ahorros y reintegros (excepto los viernes), de 9 a 13.
Reclamaciones de correspondencia asegurada y certificada, de 9 a 11.
Lista y Apartados, de 8 a 8'30 y de 10 a 19.
Reparto a domicilio, del correo de Madrid, mixto de Valladolid y Asturias, a las 10.—Correo de Bilbao, Liérganes y mixto de Llanes, 12'45.—Correos de Asturias, Bilbao, Liérganes y Ontaneda, 18'30.
Los domingos se hace solamente el reparto a las 12'30.

OFICINAS PUBLICAS
Aduana: de nueve a una y de tres a seis.
Ayuntamiento, Plaza de Pl y Margall: de nueve a una y de cuatro a seis.
Avance Catastral de la Riqueza Urbana, Plaza de la Constitución, A, tercero: de diez a una.
Audencia, Plaza de la Constitución: de nueve a una.

Banco Mercantil, Hernán Cortés: de nueve a una.
Banco de Santander, Muelle, 2: de nueve a una.
Banco de España, Velasco, 3: de diez a dos.
Biblioteca municipal, salón de lectura: de cuatro a ocho de la tarde.
Cámara oficial Agrícola, Muelle, 31, entresuelo: de nueve a una y de tres a seis.
Cámara de la Propiedad Urbana, Hernán Cortés, 1, entresuelo: de diez a una y de cuatro a seis.
Comandancia de Marina y prácticos del puerto, calle de Castellar, de diez a una.
Cámara de Comercio, Eugenio Gutiérrez, 5: de nueve a doce y media y de tres y media a siete.—Horas de consulta: secretario, de cuatro a seis; letrado asesor, de cinco y media a seis y media; legislación de Aduana, de cuatro a cinco; contribuciones, arbitrios e impuestos, de cinco a seis; seguros, incendios y accidentes del trabajo, de cuatro a cinco; transportes, terrestres y marítimos, de cuatro y media a cinco y media.
Comandancia de Carabineros, Alameda Primera, 28: de nueve a una.
Compañía Arrendataria de Tabacos y Giro Mútuo, General Espartero, 3, entresuelo: de nueve a una y de tres a cinco.
Delegación de Hacienda, calle de la Ribera: de nueve a dos.
Dispensario Antituberculoso. Consulta para pobres.—Adultos: lunes, miércoles y viernes, de cinco a seis; para garganta, nariz y oídos; martes y sábados, de diez a doce y de tres a cinco; miércoles y sábados, de tres a cuatro.—Niños: de tres a cuatro los miércoles y sábados.
Diputación (Palacio del Banco Mercantil): de nueve a una y de dos a cinco y media.
Decanato Consular, Muelle, 23: de nueve a una y de tres a cinco y media.
Escuela de Artes e Industrias, calle de Sevilla: de nueve a una y de tres a seis.
Escuela Superior de Comercio, calle de Magallanes, Secretaría, de nueve a doce y media.
Estadística General, Santa Lucía, número 11, segundo.
Gobierno militar, Avenida de los Infantes don Carlos y doña Luisa: de nueve a una.
Instituto General y Técnico, calle de Santa Clara: de nueve a una y de tres a seis.
Instrucción Pública, Magallanes, planta baja de la Escuela Superior de Comercio.
Juzgado del Este, Escuelas de Numancia.—Instancia e Instrucción, de diez a una.—Municipal (secretaría), de diez a una.—Audencia pública, a las once de la mañana.—Registro civil, de diez a dos.
Juzgado del Oeste, San Francisco, 23, tercero.—Primera instancia municipal (secretaría), de diez a una.—Audencia pública, a las cuatro de la tarde.—Registro civil, de diez a una y media. (En este Juzgado están las oficinas de la Junta Electoral del Censo).
Junta de Obras del Puerto, Muelle, 34: de diez a una y de cuatro y media a siete.
Montes (Jefatura forestal), Florida, tercero: de nueve a una y de cuatro a siete.—Sección facultativa de Montes Torrelavega, 1, tercero: de nueve a una.
Obispado, Ruamayor: de diez a una.
Recaudación de Contribuciones, Puen te, 1, de nueve a una y de tres a seis.
Real Club Automovilista, Muelle, 31, de nueve a una y de tres a seis.
Zona de Reclutamiento y Caja de Reclutas, Santa Clara, 7, segundo: de diez a una.