

Vapores correos españoles
DE LA
Compañía Trasatlántica

Línea de Cuba y Méjico

Salidas fijas todos los meses, el día 19, a las tres de la tarde
El 19 de octubre saldrá de Santander el vapor

ALFONSO XIII

Su capitán don Antonio Comellas.
Admitiendo pasaje y carga para Habana y Veracruz.
Precios del pasaje en tercera ordinaria:
Para HAVANA: Pesetas 250, 11 de impuestos y 2,50 de gastos de desembarque.
Para SANTIAGO DE CUBA: en combinación con el ferrocarril, 285 pesetas de impuestos y 2,50 de gastos de desembarque.
Para VERACRUZ: 275 y 5 de impuestos.
También admite pasaje de todas clases para Colón, con trasbordo en Habana a otro vapor de la misma, siendo el precio del pasaje de tercera ordinaria, 275 pesetas y 5 de impuestos.

Línea del Río de la Plata

Salidas fijas de Santander todos los meses, el día último.
El día 31 de Octubre, a las 11 de la mañana, saldrá de Santander el vapor

M. L. Villaverde

Admitiendo pasaje con destino a Cádiz para trasbordar allí al
Reina Victoria Eugenia
(a la misma Compañía) con destino a Montevideo y Buenos Aires.

Línea mensual desde el Norte de España
AL BRASIL Y RIO DE LA PLATA

El día 14 de noviembre, a las tres de la tarde, saldrá de Santander el vapor

P. de Satrústegui

Su capitán don E. Aparicio.
Para Río Janeiro y Santos (BRASIL), Montevideo y Buenos Aires.
Admite carga y pasajeros de todas clases, siendo el precio de la tercera ordinaria CINCUENTA Y CINCO PESETAS (255) INCLUSO IMPUESTOS.
Para más informes dirigirse a sus consignatarios en Santander, señores Hijos de Angel Pérez y Compañía.—Muelle, 36. Teléfono número 63.

Servicios de la Compañía Trasatlántica

LÍNEA DE BUENOS AIRES

Servicio mensual saliendo de Barcelona el 4, de Málaga el 5 y de Cádiz el 6 para Santa Cruz de Tenerife, Montevideo y Buenos Aires, emprendiendo el viaje de regreso desde Buenos Aires el 2, y de Montevideo el 3.

LÍNEA DE NEW-YORK, CUBA, MEJICO

Servicio mensual saliendo de Génova (facultativa) el 21, de Barcelona el 1, de Málaga el 28 y de Cádiz el 30, para New-York, Habana, Veracruz y Puerto Méjico, Regreso de Veracruz el 27, y de Habana el 30 de cada mes.

LÍNEA DE CUBA-MEJICO

Servicio mensual, saliendo de Bilbao el 17, de Santander el 19 de Gijón el 1 y de Coruña el 21, para Habana y Veracruz. Salidas de Veracruz el 16 y de Habana el 20 de cada mes, para Coruña y Santander.

LÍNEA DE VENEZUELA-COLOMBIA

Servicio mensual, saliendo de Barcelona el 10, el 11 de Valencia el 13 de Málaga y de Cádiz el 15 de cada mes, para Las Palmas Santa Cruz de Tenerife, Santa Cruz de la Palma, Puerto Rico, Habana, Puerto Limón, Colón, San Nicolás, Curacao, Puerto Cabello y La Guayra. Se admite pasaje y carga con trasbordo para Veracruz, Tampico y puertos del Pacífico.

LÍNEA DE FILIPINAS

En lo que resta de año se realizarán los siguientes viajes a Manila, saliendo los vapores de Barcelona en las siguientes fechas: 30 de Septiembre, 10 de Octubre y 26 de Noviembre, para Port-Saïd, Suez, Singapore y Manila.

LÍNEA DE FERNANDO PÓO

Servicio mensual saliendo de Barcelona el 2, de Valencia el 3, de Alicante el 4, de Cádiz el 7, para Tánger, Casablanca, Maragán, (Escalas facultativas), Santa Cruz de Tenerife, Santa Cruz de la Palma y puertos de la costa occidental de África.

Regreso de Fernando Póo, el 2, haciendo las escalas de Canarias y de la Península indicadas en el viaje de ida.

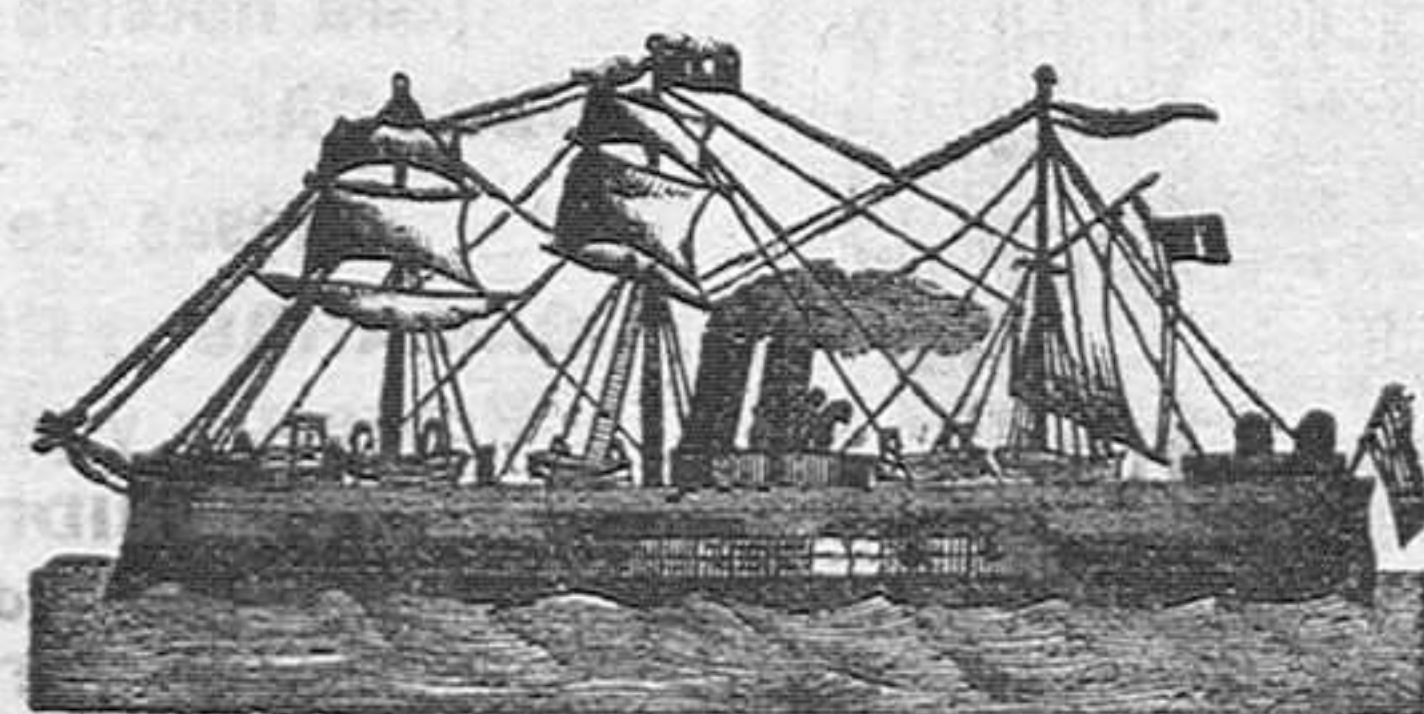
LÍNEA BRASIL-PLATA

Servicio mensual, saliendo de Bilbao Santander, Gijón, Coruña, Vigo y Llanes (facultativa), para Río Janeiro, Montevideo y Buenos Aires, emprendiendo el viaje de regreso desde Buenos Aires para Montevideo, Santos, Río Janeiro, Canarias, Lisboa, Vigo, Coruña, Gijón, Santander y Bilbao.

Estos vapores admiten carga en las condiciones más favorables y pasajeros a quienes la Compañía da alojamiento muy cómodo y trato esmerado, no ha acreditado en su dilatado servicio. Todos los vapores tienen calefacción sin hilos.
Para más informes en Santander, señores Hijos de Angel Pérez y Compañía. Muelle, 36. Teléfono 63.

Vapores correos españoles

DE
Pinillos, Izquierdo y C^o



Servicio rápido y de gran lujo de Santander a Habana

El día 17 de Octubre, a las cuatro de la tarde, saldrá del puerto de Santander el moderno y rápido vapor correo

Infanta Isabel

de 18.400 toneladas de desplazamiento y construido el año 1915. Admitiendo pasajeros de Primera de Primera, Primera de Segunda y Tercera clase para

HABANA

Precio del pasaje de tercera clase de Santander a Habana, 250 pesetas y 50 de impuestos hasta el desembarque.
Este vapor, construido el año pasado, tiene todas las comodidades que requiere hoy el pasaje de gran lujo, teniendo camarotes de familias a precios moderados, con recibidor, cuarto de baño, W. C. y dos camas.
En los departamentos de tercera clase tiene literas modernas, muy cómodas para el pasajero.
Para solicitar cabida e informes, dirigirse al Agente general en el Noroeste.

FRANCISCO GARCIA

Paseo de Pereda, número 35.—Teléfono 335.—SANTANDER

ESTÓMAGO, BAZO, RIÑONES, HÍGADO

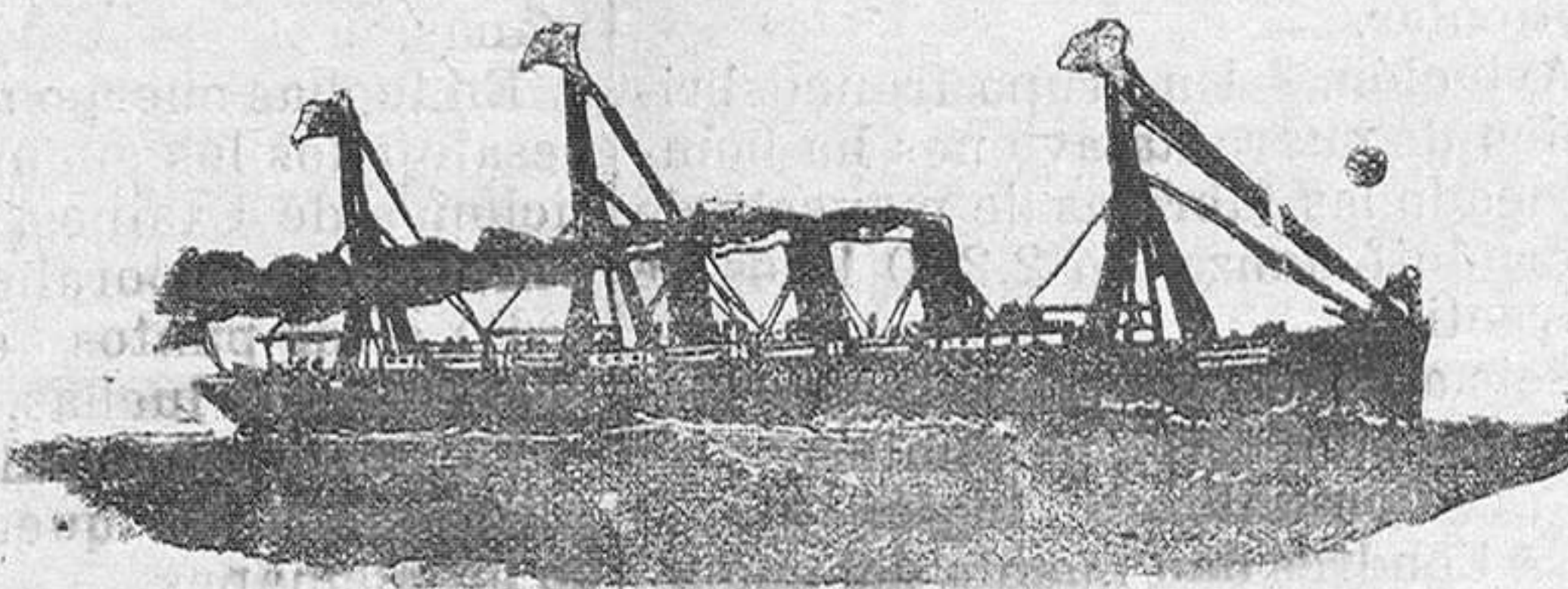
Agua de Vilajuiga

La más rica en Litina

Deliciosa para mesa e insustituible en las manifestaciones artríticas, DIABETES, MAL DE PIEDRA, COLICOS NEFRÍTICOS y HEPATICOS, REUMATISMO CRÓNICO, NEURASTENIA, DEBILIDAD, CONVALESCENCIAS PENOSAS, AGOTAMIENTO, VIAS URINARIAS, y muy particularmente en las DIGESTIONES DIFÍCILES e INAPETENCIA.

SUPERIOR A LAS EXTRANJERAS DE VICHY Y OTRAS SIMILARES

- - - Pídate en Farmacias, Droguerías, Hoteles y Restaurants - - -



Vapores Correos Franceses

Viajes los más rápidos y directos

PARA

HABANA Y VERACRUZ

Saldrá de Santander el 22 de octubre de 1916 el magnífico vapor
LA NAVARRE

de 18.126 toneladas de desplazamiento y 7.300 caballos de fuerza.

PARA COLÓN Y ESCALAS

Saldrá el día 12 de Octubre de 1916 el magnífico vapor

Niágara

A bordo de todos los transatlánticos de esta Compañía se habla el español, está instalada la telegrafía sin hilos y llevan cocineros y camareros españoles.
Para informes y billetes de pasaje, dirigirse a los señores VIAL HERNÁNDEZ.—Muelle, 25, bajo.—Teléfono número 58.

Sociedad Hullera Española
BARCELONA

CARBONES DE LAS MINAS DE ALLER (ASTURIAS)

Consumido por las Compañías de ferrocarriles del Norte de España, de Matanzas del Campo a Zamora y Orense a Vigo, de Salamanca a la frontera portuguesa y otras Empresas de ferrocarriles y tranvías a vapor, Marina de guerra y Arsenales del Estado, Compañía Trasatlántica y otras Empresas de navegación nacionales y extranjeras. Declaradas similares al Cardiff por el Almirantazgo portugués.
Carbones de vapor.—Menudo para fogatas.—Aglomerados.—Kok para usos metalúrgicos y domésticos.
Háganse los pedidos a la

Sociedad Hullera Española

Pelayo, 5 bis, Barcelona, o a sus agentes: en Madrid, don Ramón Topete, Alfonso XII, 18.—SANTANDER, señores de Angel Pérez y Compañía.—Gijón y Llanes, agentes de la "Sociedad Hullera Española".—Valencia, don Rafael Morol.

Para más informes y precios, dirigirse a las oficinas de la
SOCIEDAD HULLERA ESPAÑOLA.—BARCELONA

Uralita

Placas de cemento y amianto para tejados, embonados, colorados, zócalos, revestimiento de paredes húmedas, etc.
Ligeras, incombustibles, eternas.
Escaleras para torrecillas, glorietas, kioscos, etc.
Cartones asfaltados a precios reducidísimos para cubiertas económicas: pabellones rurales, minas, etc.
Losetas de asfalto comprimido para pavimentación de calles, andenes, puentes, carreteras, patios, talleres, etc.
Suministrada al Excmo. Ayuntamiento para el Ensanche de Mallaño.
Motores marinos portátiles, adptables a cualquier bote o embarcación ligera. Magneto, hélice reversible. Último modelo norteamericano.
Motores fijos de 8 HP. con magneto o batería.

R. Miquelarena e Hijo
Méndez Núñez, 21.—Entrada por Calderón de la Barca

¿TENEISTOS?

DEBEIS USAR SIEMPRE
LAS TAN CONOCIDAS Y ACREDITADAS
PASTILLAS
GUUNT,

NO CONTIENEN OPIO NI COCAINA
Y POR LO TANTO NO SON TÓXICAS
UNA PESETA LA CAJA.
En todas las farmacias y droguerías de ESPAÑA.
Agentes gen^{ra}les D^{os} G^{ONZÁLEZ} Y C^o
Eⁿ la Península y I^slas Baleares, S. 21 BARCELONA.

ACADEMIA MINERVA

Director: D. Gregorio González

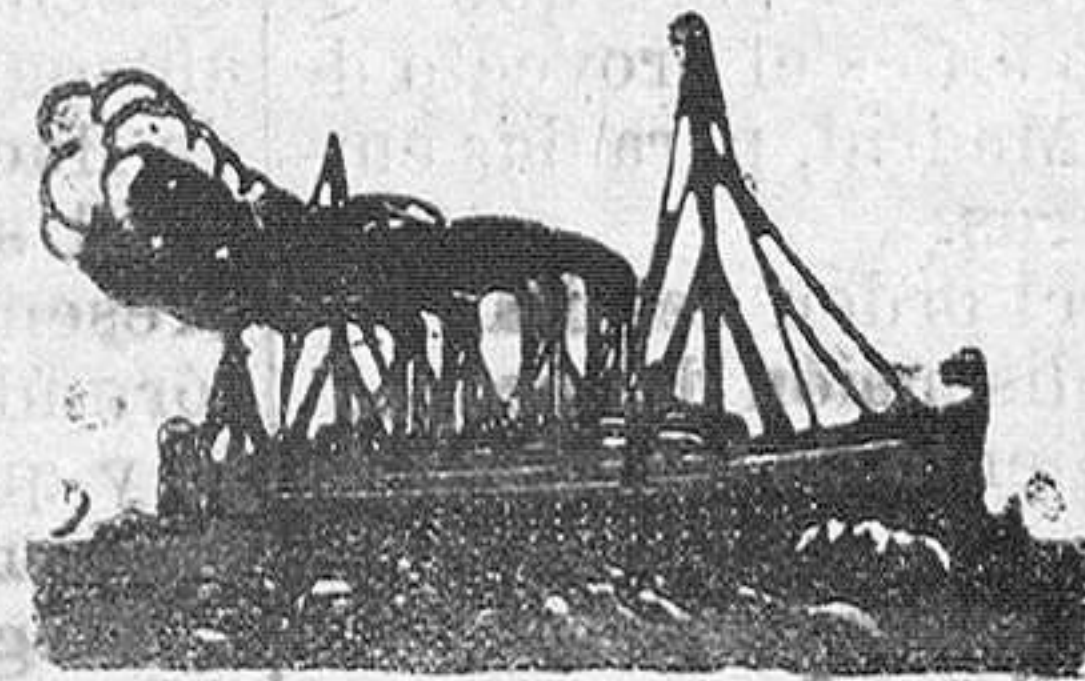
Primera enseñanza graduada.—Bachillerato.—Comercio oficial.—Práctico.—Escuela industrial.—Carreteras especiales.—Preparación para el ingreso en las Academias militares.—Náutica.—Banco de España.—Clases especiales para las señoritas que cursen el Magisterio, etc., etcétera.

Internos, Medio internos, Externos
PIDANSE REQUERIMENTOS
Colosía, 1, pral.—Teléfono 520
Santander

En casa particular y sitio céntrico o dos huéspedes. se admiten los Informarán en esta administración.

Maíz Plata superior
Para compra de partida dirigirse a don Victoriano F. Balseira, General Espartero, 4, bajo, Santander.

La Atalaya
Corresponsales en todos los pueblos de la provincia de Santander.



Vapores correos españoles

DE LA
Compañía Trasatlántica

Viaje extraordinario a la Habana y New-York

El 31 de Octubre saldrá de Bilbao y el primero de Noviembre de Santander, el vapor

Alfonso Doce

su capitán don Cristóbal Morales

Admitiendo pasaje y carga para HAVANA Y NEW-YORK.
Para más informes dirigirse a sus consignatarios en Santander, señores Hijos de Angel Pérez y Compañía, Muelle, 36, teléfono número 63.



MANZANILLA ROMANA

SELECCIONADA

REGULARIZADORA DEL INTESTINO

ESTOMACAL Y ANTIBILIOSA

PREVENTIVA de la OBESIDAD

MEDICACION NATURALISTA

Bote para CIENTO tazas: UNA PESETA

Bolsita para DIEZ tazas: DIEZ CENTIMOS

Pídase en Farmacias, Droguerías, Coloniales, Cafés y Restaurants.

Representante General para España:

A. REYES MORENO, Abada, 5, Madrid

Servicio de trenes

SANTANDER-MADRID

Rápido.—Salida de Santander a las 8'40, para llegar a Madrid a las 21'45.
Salida de Madrid a las 8'45, para llegar a Santander a las 20'14.

Estos trenes saldrán de Santander los lunes, miércoles y viernes y de Madrid los martes, jueves y sábados.

Correos.—Salida de Santander a las 13'27, para llegar a Madrid a las 8'10.
Salida de Madrid a las 17'30, para llegar a Santander a las 8.

Mixtos.—Salida de Santander a las 7'23, para llegar a Madrid a las 5'58.
Salida de Madrid a las 22'10, para llegar a Santander a las 18'40.

SANTANDER-BARCELONA

Trenes tranvías.—Salidas de Santander a las 12'08, para llegar a Barcelona a las 14'12.
Salidas de Barcelona a las 8, para llegar a Santander a las 10'10.

SANTANDER-BILBAO

Salida de Santander a Bilbao, a las 8'15, 14'5 y 16'45.
De Bilbao a Santander, a las 7'40, 14 y 16'50.

De Santander a Marrón, a las 17'35.
De Gijón a Santander, a las 7'14.
De Santander a Liérganes, a las 8'56, 12'15, 14'55, 16'45 y 19'40.

De Liérganes a Santander, a las 7'25, 8'20 11'20, 14, 16'45 y 18'20.
De Santander al Astillero, a las 18.

Del Astillero a Santander a las 18'30.
Con Castro Urdiales solo enlaza el tren que sale de Santander a las 16'45, y de Castro a Santander el primero de Bilbao, que llega a esta capital a las 11'35.

SANTANDER-ONTANEDA

De Santander a Ontaneda, a las 8'27, 11'15 14'20 y 18'20.
De Ontaneda a Santander, a las 7'28, 11'25, 14'26 y 18'25.

SANTANDER-LLANES

De Santander a Llanes, a las 7'45 (correo), 13'20 y 17'20, para llegar a Llanes a las 11'15 16'19 y 20'50.

Los dos primeros continúan a Oviedo.

De Llanes a Santander, a las 7'40, 12'58 y 17'20 (correo), para llegar a Santander a las 11'18, 16'43 y 20'48. Los dos últimos proceden de Oviedo.

SANTANDER-CABEZÓN DE LA SAL

Salidas de Santander a las 11'45, 14'50 y 19'15, para llegar a Cabezón a las 13'25, 16'38 y 21'54.
Salidas de Cabezón a las 7, 13'40 y 17'5 para llegar a Santander a las 8'45, 15'23 y 18'48.

SANTANDER-TORRELAVEGA

(Jueves y domingos o días de mercado en Torrelavega).
Salida de Santander a las 7'05, para llegar a Torrelavega a las 8'13.
Salida de Torrelavega, a las 11'00, para llegar a Santander a las 12'40.

SERVICIO DE SANTANDER

De Somo para Pedreaña y Santander, a las 8 y a las 9.
De Santander para Pedreaña y Somo, a las 12'30 y 15.

SERVICIO POSTAL

Horas de reparto de correspondencia y servicio de oficina

Imposición y retirar valores declarados y paquetes postales, de 9 a 13'30.
Idem certificados, de 9 a 13'30.
Idem Giro postal, de 9 a 13.

Pago de Giros, de 10 a 13.
Imposiciones Caja de Ahorros y reintegros (excepto los viernes), de 9 a 13.

Declaraciones de correspondencia asegurada y certificada, de 9 a 11.
Lista de apartada s, de 8 a 8'30 y de 10 a 19.

Reparto a domicilio del correo de Madrid, mixto de Valladolid y Asturias, a las 10.
Correo de Bilbao, Liérganes y mixto Llanes, a las 11'45.

Correo Asturias, Bilbao, Liérganes y Ontaneda, a las 18'30.
Los domingos se hace solamente el reparto a las 12'30.