



MINISTERIO DEL AIRE

Boletín diario del Servicio Meteorológico Nacional

AÑO XIX
2ª Epoca

MADRID SABDO 16 DE MAYO DE 1970

Núm. 136.

CENTRO DE ANALISIS Y PREDICCION (Ciudad Universitaria) - APARTADO 285 - MADRID. - Teléf. 2 44 35 00

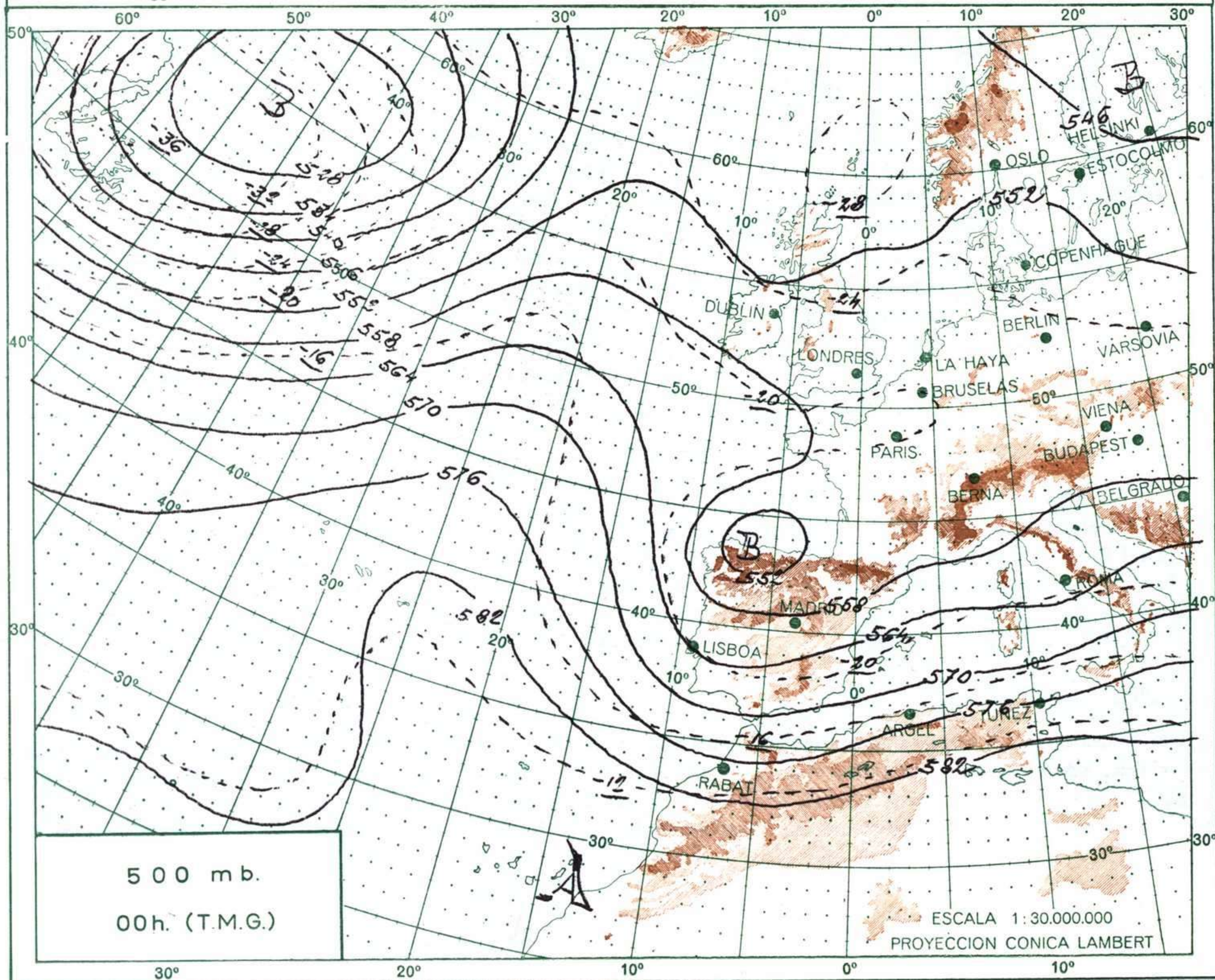
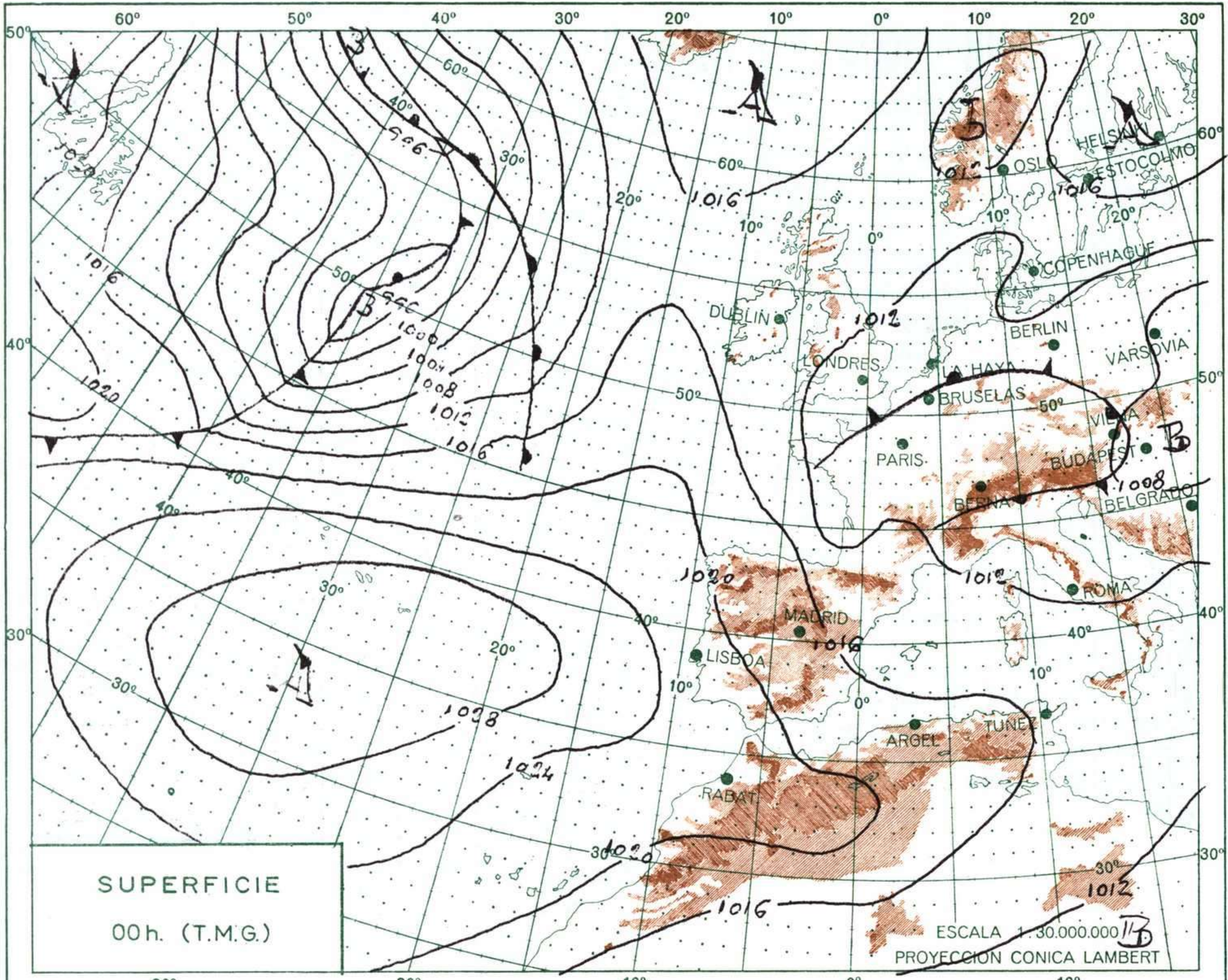
ESTACIONES	TEMPERATURA		PRECIPITACION		Horas de sol	ESTACIONES	TEMPERATURA		PRECIPITACION		Horas de sol	ESTACIONES	TEMPERATURA		PRECIPITACION		Horas de sol	TEMPERATURAS EXTREMAS (De las capitales Peninsulares)
	Máx.	Min.	Noche	Día			Máx.	Min.	Noche	Día			Máx.	Min.	Noche	Día		
La Coruña	15	X	X	ip		Navacerrada (*)	4	-1	6	3	2.8	Castellón	23	14			11.5	MAXIMA: 27° en Alicante.
Monteventoso	13	9	4	2		Madrid/Barajas	19	8	1		8.3	Valencia (A)	25	14	ip		12.5	
Bares						Madrid	18	8	3		8.0	Valencia	25	15			11.1	MINIMA: 4° en Ciudad Real.
Lugo (P.Centro)	12	6	5	ip	0.0	Madrid/C.Vientos	19	8	ip		8.9	Alicante (A)	26	13			12.6	
Santiago (A)	13	8	1	ip	0.9	Getafe	19	8			9.8	Alicante	27	15			13.0	
Pontevedra	17	15			0.0	Guadalajara	17	7				Aitana	13					
Vigo (A)	13	10				Toledo	19	8		ip	7.2	Murcia/Alcant.	26	11			13.5	
Vigo	15	11	ip		3.0	Cuenca	16	6		ip	6.3	Murcia	26	14			13.5	
Orense						Molina de Arag.	13	5	1	3	3.5	Castillo Galeras	19	15				
Ponferrada	13	8	1	ip		Ciudad Real	18	4			5.5	San Javier	26	13			12.0	
						Albacete (A)	18	7			8.7							OBSERVACIONES DE MADRID (Parque del Retiro)
						Cáceres	18	8										
						Badajoz (A)	21	10			7.6	Sevilla (A)	23	8			7.5	TEMPERATURAS Máx. 18,4 a 14,15 h. Min. 8,4 a 4,00 h. a 1 h. 10,3 a 13 h. 17,0 a 7 h. 10,6 a 18 h. 17,0
Asturias (A)	12	10	13	25	0.0	Vitoria (A)	11	8	24	ip		Córdoba (A)	22	8			9.3	
Gijón	12	11	8	8	9.3	Logroño	15	9	1	ip	3.7	Jaén	20	10	ip		2.9	
Santander (A)		11	49	X		Logroño (A)	16	9	ip	4	6.0	Granada (A)	20	8			5.5	
Santander	13	11	41	1	2.5	Pamplona	13	9	12	ip	4.2	Huelva	23	11				
Bilbao (A)	15	11	14	ip		Huesca/Monfl.	15			X		Jerez de la F.ª (A)	22	10				
S.Sebastián/Ig.ª	12	9	12	2	3.8	Candanchú (*)	1				5	Cádiz	18	14			12.5	
S.Sebastián(A)	14	11	10	4	4.8	Veruela						San Fernando	20	12				
					4.2	Daroca	15	7	1	6	4.6	Tarifa	20	12			11.5	
						Zaragoza (A)	18	10	ip	1	8.0	Málaga (A)	26	12			12.7	
						Zaragoza	18	11	ip	1		Almería (A)	23	13				
León (A)	12	6			7.2	Calamocha	16	3	ip	2	4.8							PRESIONES Máx. 706,8 mm. a 11,00 hoy. Min. 704,7 mm. a 18,00 ayer. a 1 h. 705,7 a 13 h. 706,5 a 7 h. 706,0 a 18 h. 706,5
Zamora	15	8	ip	ip	6.8	Teruel	17	6	ip	4		Palma de M.ª (A)	23	9			12.5	
Palencia	14	7	4									Mahón (A)	23	14			14.0	
Burgos (A)	13	5		1	3.0							Ibiza (A)	22	16			12.7	
Burgos	13	6	ip	5	3.0							S.ª C. de la Palma (A)	22	15			4.5	
Valladolid (A)	15	6			7.9	Lérida	19	10	ip		11.4	Izaña (*)	14	4			12.8	
Valladolid	16	7			7.1	Montseny (*)		2			12.5	SC. de Tenerife (A)	16	11			9.3	
Soria	14	5	1	ip	6.7	Gerona (A)	19	7		11		S.C. de Tenerife	23	18			11.0	
Salamanca (A)	14					La Molina (*)	7			3		Las Palmas (A)	22	17			9.8	
Avila	12	5		ip	6.7	Barcelona	21			3		Fuerteventura (A)	22	17				
Segovia	13	5	4	ip	3.6	Barcelona (A)	20	11		5	13.1	Lanzarote (A)	21	15			11.0	
						Reus (A)	23	12			12.5	Ceuta	21	11			8.6	
						Tarragona	23	13			12.5	Melilla	21					
						Tortosa	22	16		ip	11.4	V.Cisneros (A)	23	15			11.0	

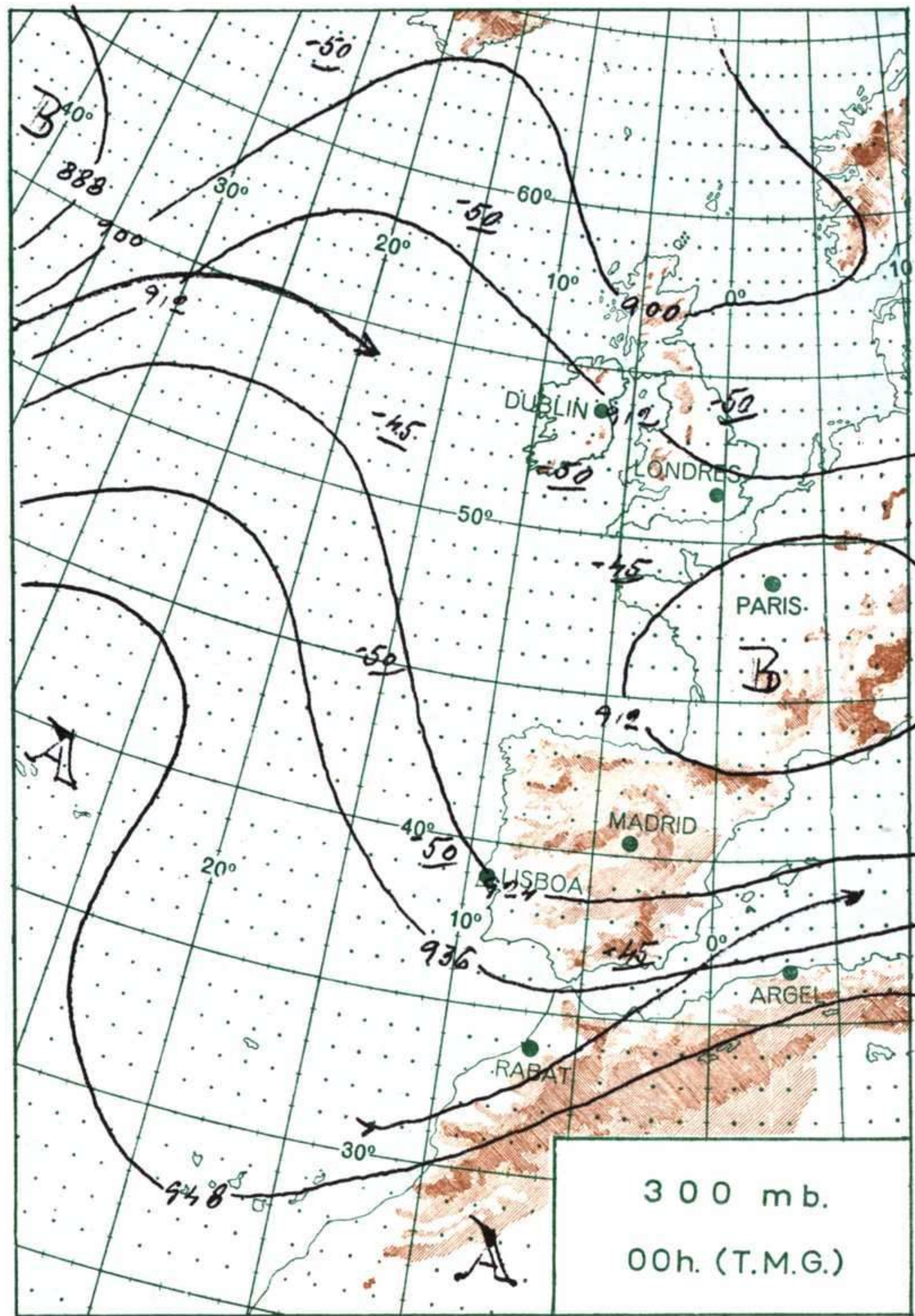
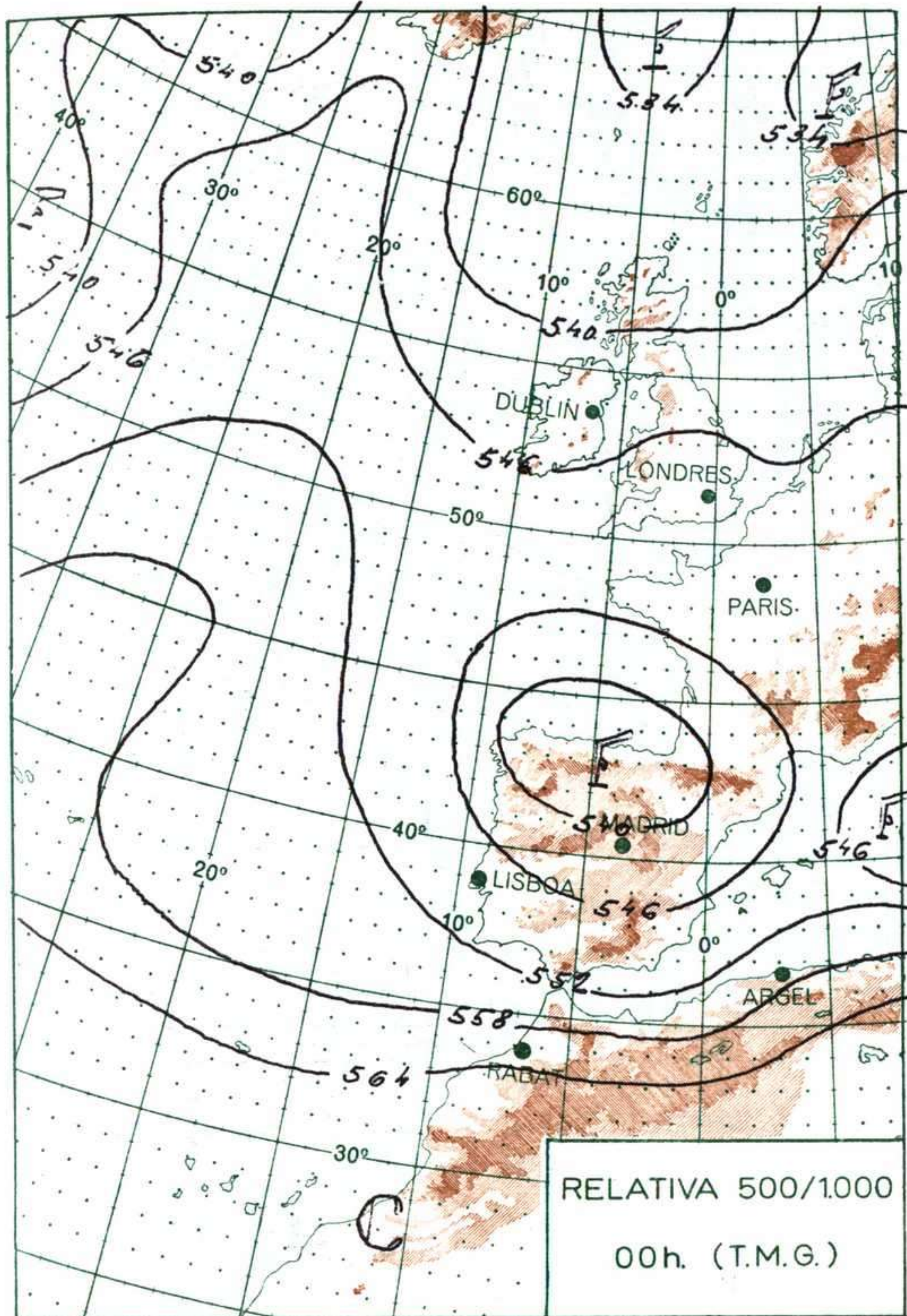
INFORMACION GENERAL DE LAS ULTIMAS 24 HORAS (DE 19 HORAS DE AYER A 19 HORAS DE HOY, HORA OFICIAL).

Durante la pasada noche se registraron precipitaciones intensas o moderadas en el Cantábrico y alto Ebro y moderadas o débiles en la cuenca del Duero, Centro, cuenca del Ebro, sistema Ibérico y Pirineos. En el resto de España hubo nubosidad variable, escasa en Andalucía y Baleares. Durante el día se han registrado lluvias intensas en Asturias y chubascos dispersos moderados o débiles en Galicia, Cantábrico, cuencas del Duero y Ebro y en los sistemas Central e Ibérico. Ha nevado en los Pirineos y se han registrado tormentas en Cataluña. En el resto de España el cielo ha estado nuboso. Las temperaturas han sido relativamente bajas.

PREDICCION PARA EL DOMINGO DIA 17.

Cielo nuboso con chubascos ocasionales en Cantábrico, alternando con claros en su mitad occidental. Cubierto con alguna nevada débil en Pirineos. Nuboso con grandes claros y algún chubascos débil en Cataluña, Baleares, sistema Central y alto Ebro. Nubosidad variable en el norte de Galicia, Duero y Canarias. Despejado en el resto de España. Vientos moderados del norte en la Península, del nordeste en Canarias y fuertes del norte en Baleares. Descenso de las temperaturas en Cataluña y Baleares.





ALTITUDES

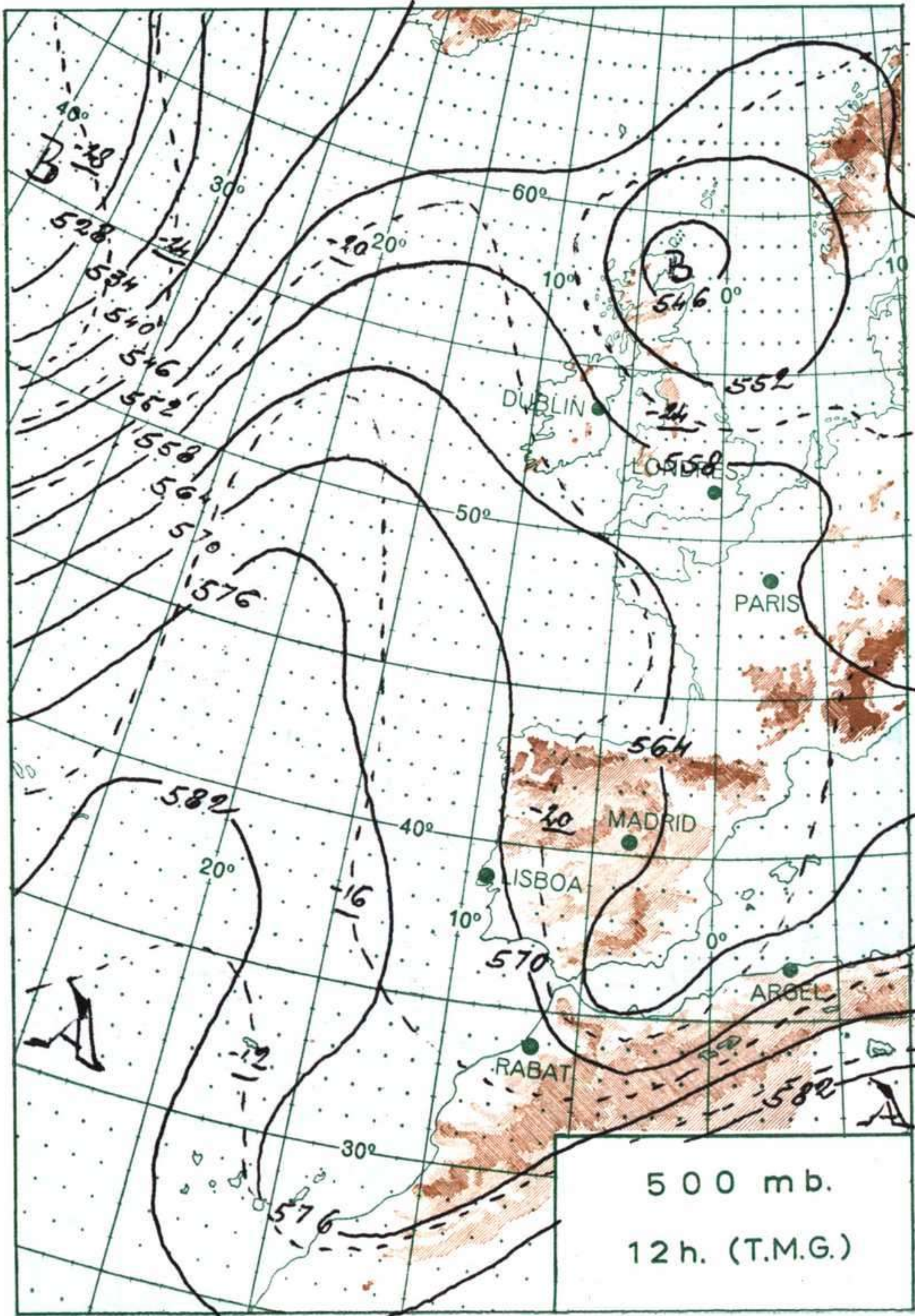
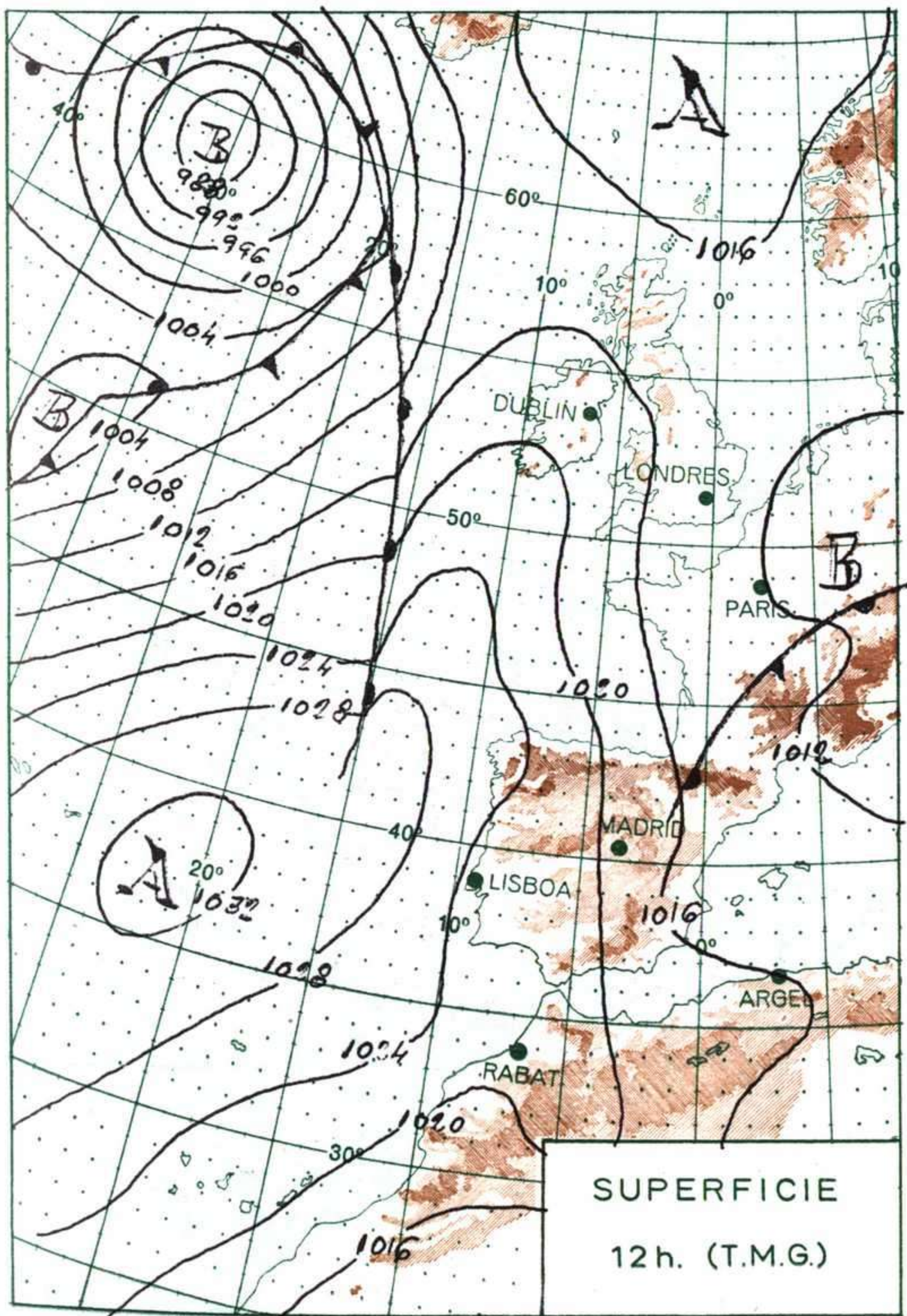
>2000
2000

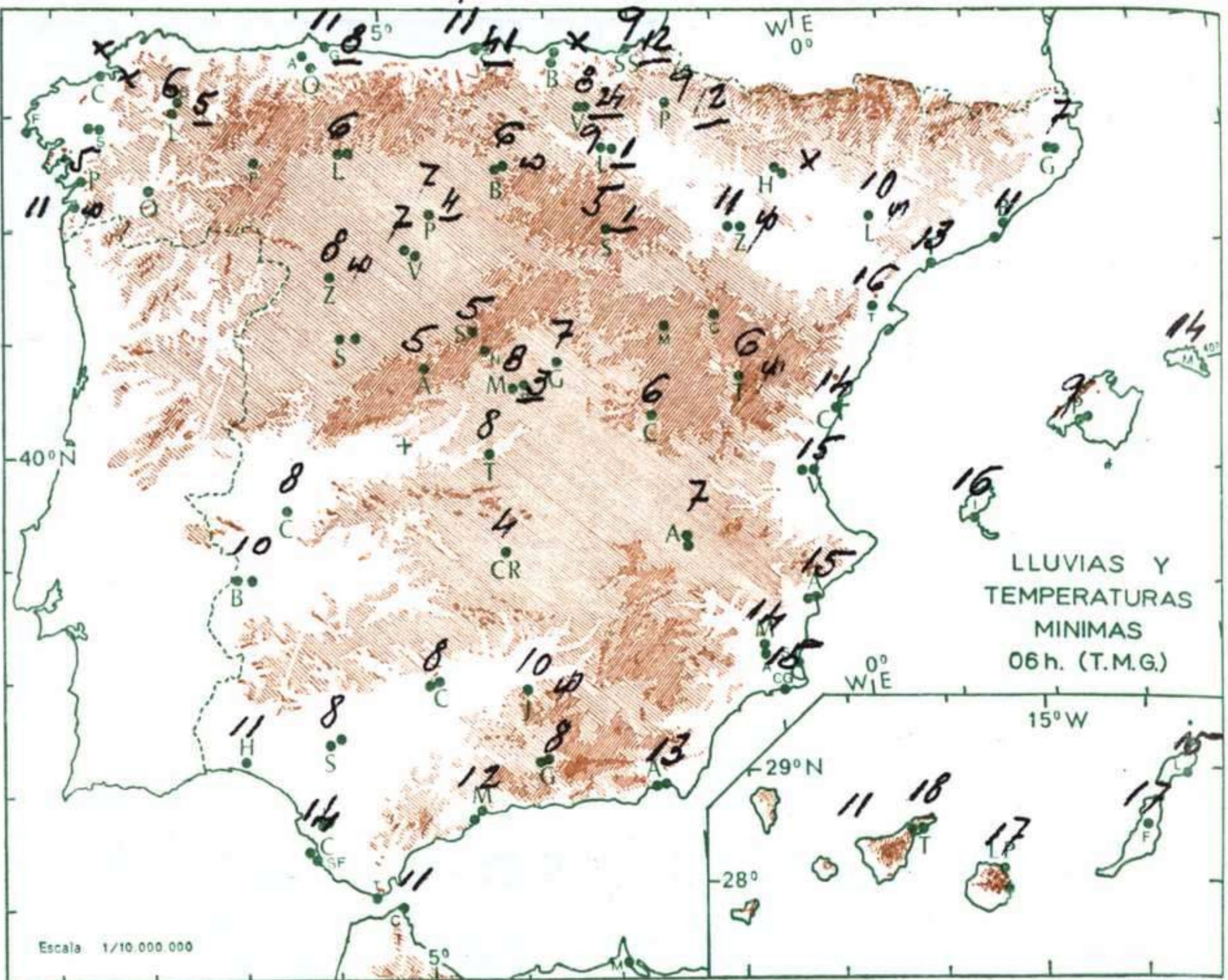
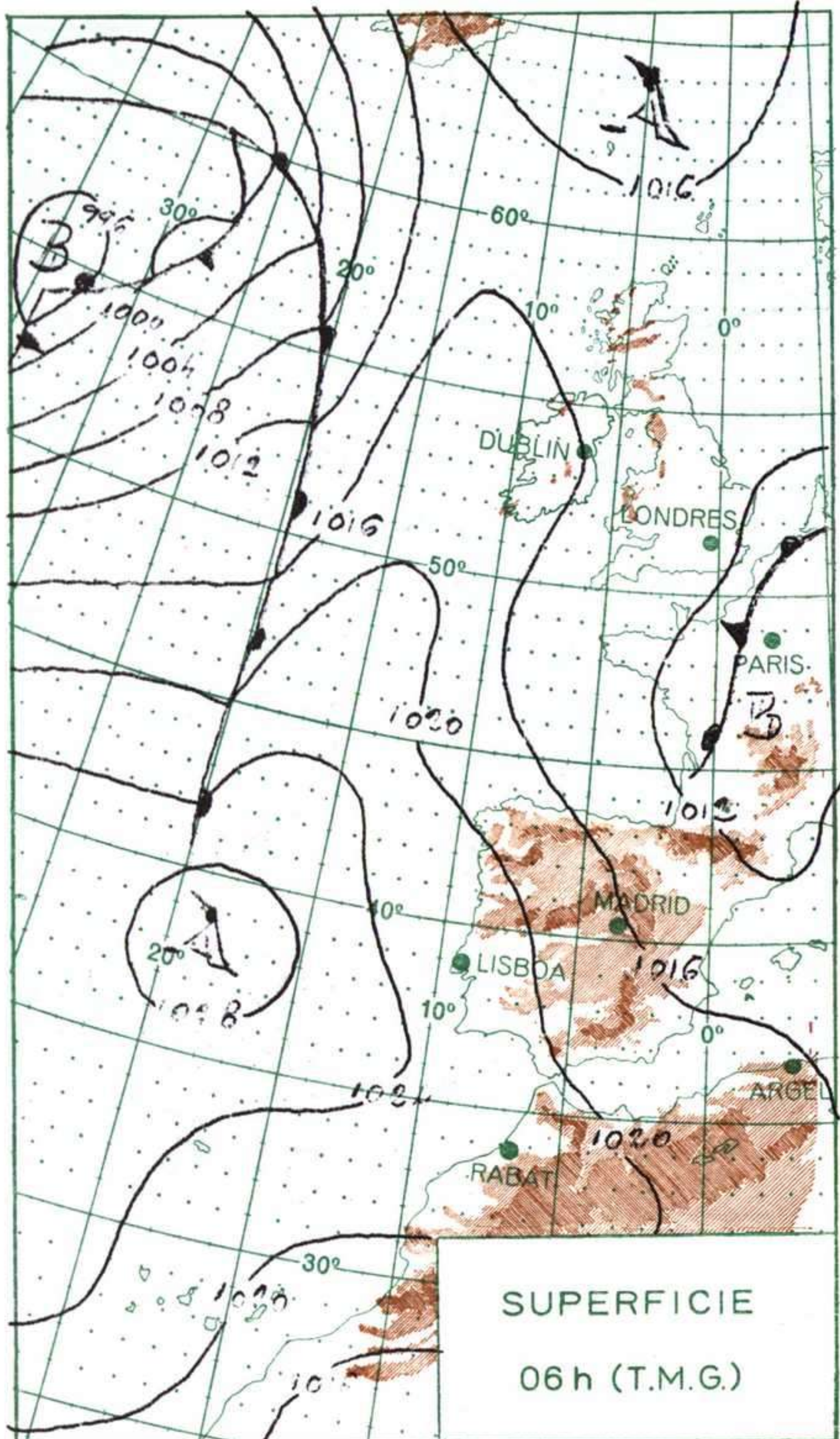
2000
1000

1000
500

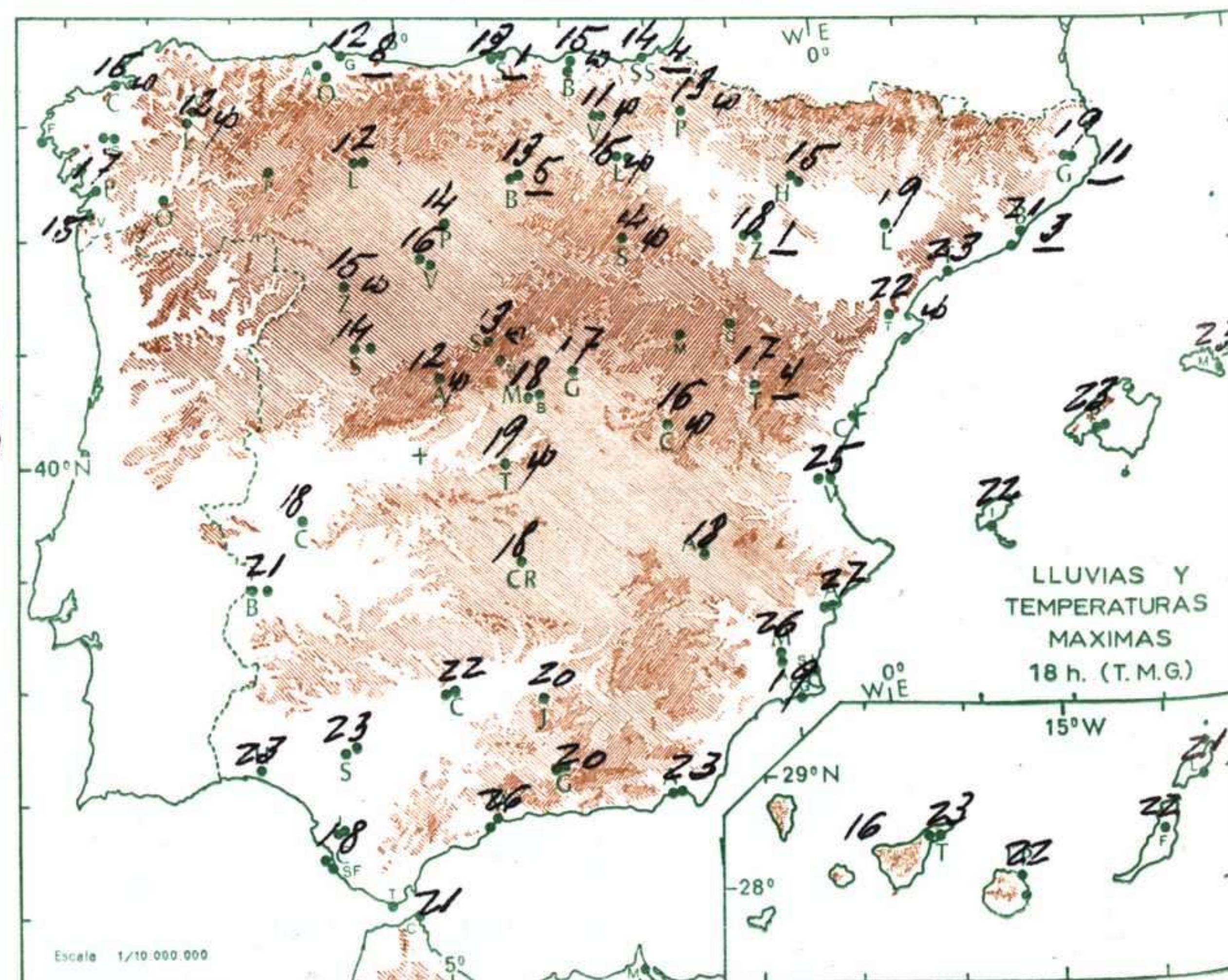
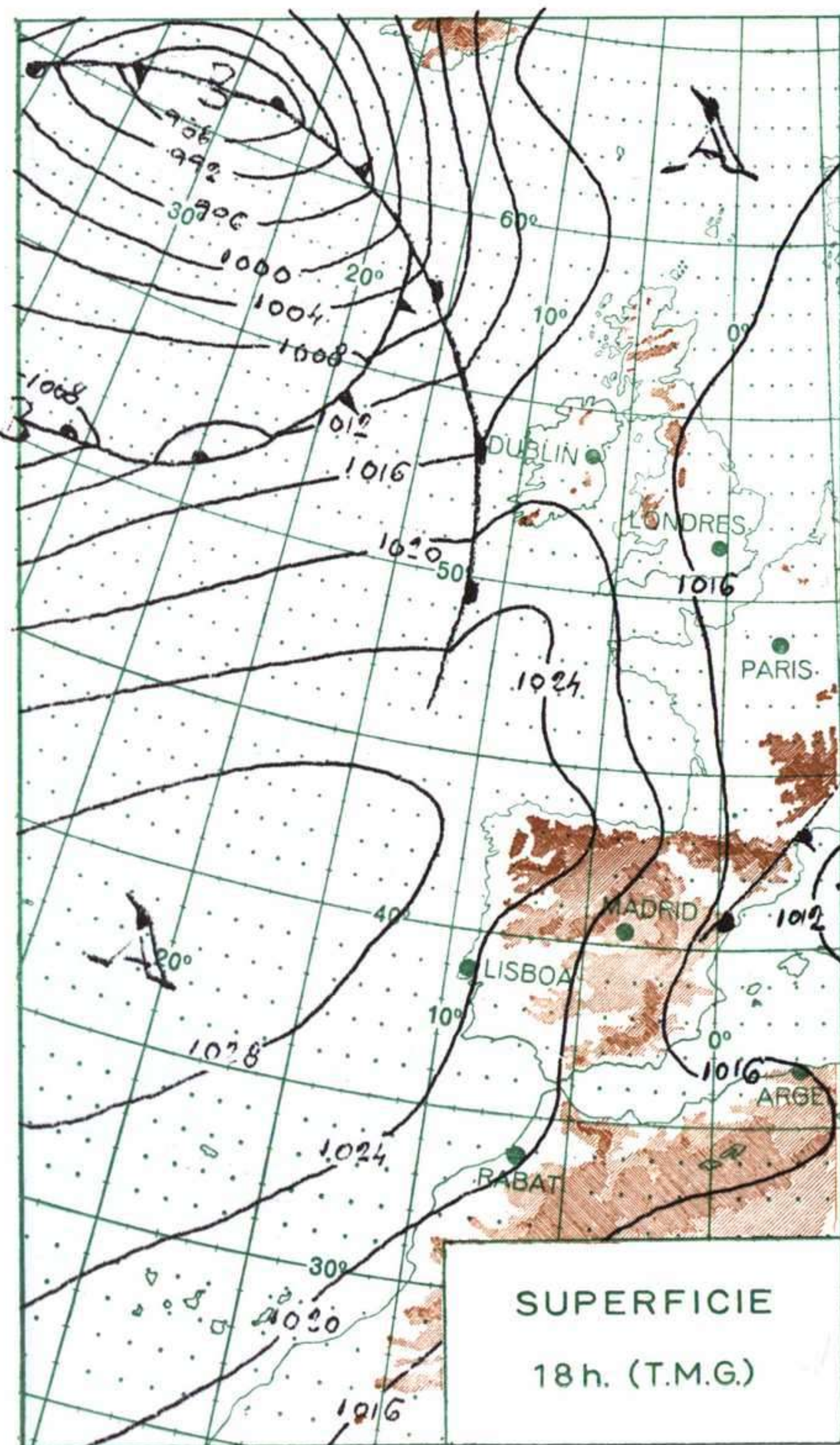
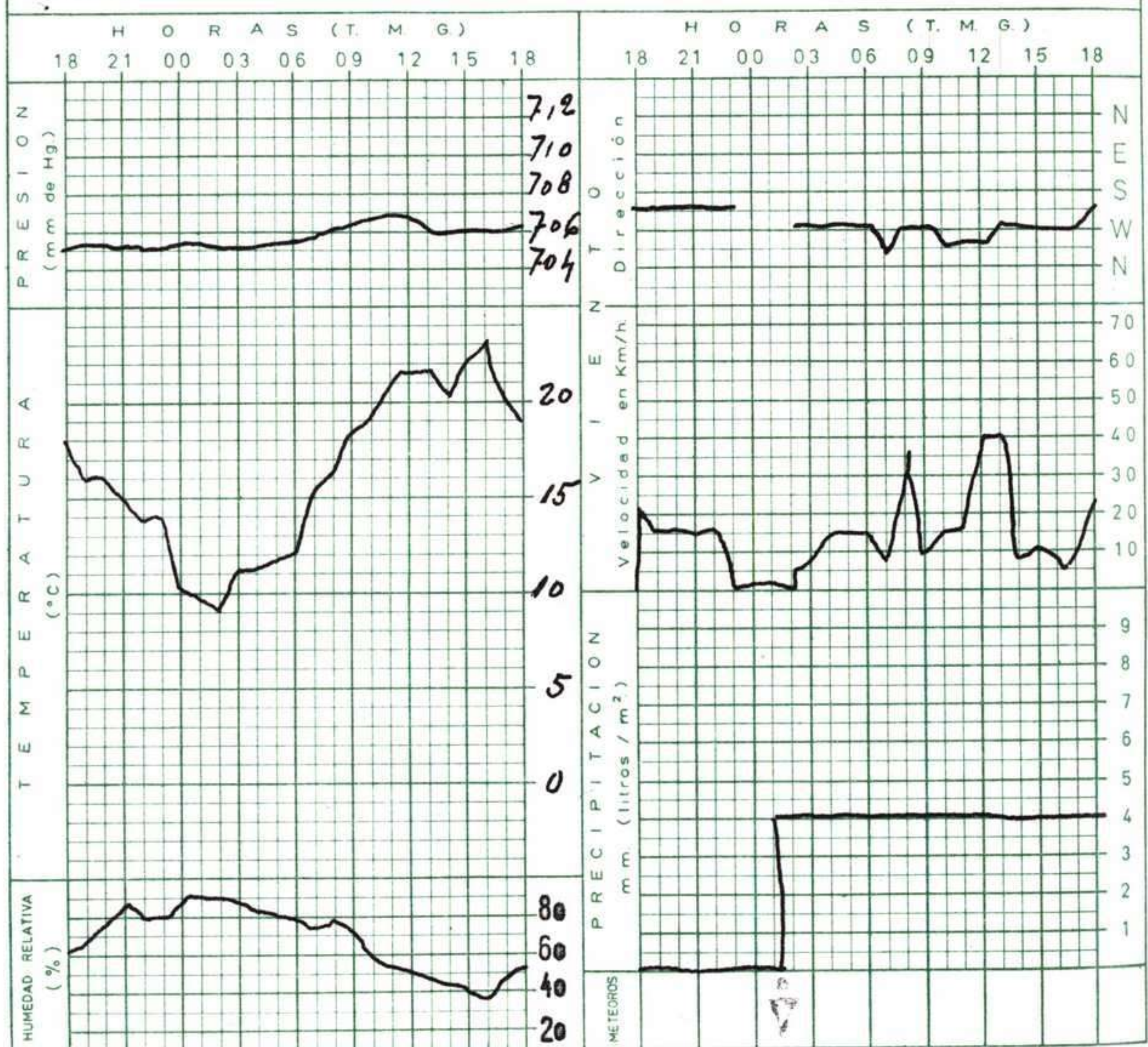
500
0

Mts.





METEOGRAMA EN EL CENTRO DE ANALISIS Y PREDICCIÓN (CIUDAD UNIVERSITARIA) de 18h. de ayer a 18h. de hoy.



MADRID, Dia 16 de MAYO de 1.970

Núm. 136.

R A D I O S O N D E O S													VIENTO EN ALTITUD															
LA CORUÑA 08 001				MADRID / BARAJAS 08 221				PALMA DE M. / SON BONET 08 302				SANTA CRUZ DE TENERIFE 60 020				Estación												
Sondeo a 00 h. (T.M.G.)				Sondeo a 00 h. (T.M.G.)				Sondeo a 00 h. (T.M.G.)				Sondeo a 00 h. (T.M.G.)				Indicativo												
Sondeo a 00 h. (T.M.G.)				Sondeo a 00 h. (T.M.G.)				Sondeo a 00 h. (T.M.G.)				Sondeo a 00 h. (T.M.G.)				Dia/hora												
Sondeo a 00 h. (T.M.G.)				Sondeo a 00 h. (T.M.G.)				Sondeo a 00 h. (T.M.G.)				Sondeo a 00 h. (T.M.G.)				Altitud	dd	ff	dd	ff								
Presiones tipo	1.000	160	11	09	29	12	1.000						1.000						1.000					Tierra				
	850	1490	2	00	29	25	850						850						850					1.000				
	700	3036	-5	00	32	33	700						700						700					1.500				
	500	5530	-23	12	33	45	500						500						500					2.000				
	400	7190	-36	41	33	58	400						400						400					3.000				
	300	9120	-51				300						300						300					4.000				
	250	10290	-55				250						250						250					5.500				
	200	11720	-57				200						200						200					7.000				
	150						150						150						150					9.000				
	100						100						100						100					10.500				
	70						70						70						70					12.000				
	50						50						50						50					13.500				
30						30						30						30					16.000					
20						20						20						20					Estación					
10						10						10						10					Indicativo					
Puntos notables	1012	12	11	174	-56																		Tierra					
	975	9	00	250	-55																		1.000					
	917	5	00	196	-52																		1.500					
	906	5	00																				2.000					
	858	2	00																				3.000					
	803	0	00																				4.000					
	777	-1	00																				5.500					
	725	-5	00																				7.000					
	697	-5	00																				9.000					
	610	-12	00																				10.500					
	496	-23	12																				12.000					
	370	-40	50																				13.500					
316	-49																					16.000						
Sondeo a 12 h. (T.M.G.)				Sondeo a 12 h. (T.M.G.)				Sondeo a 12 h. (T.M.G.)				Sondeo a 12 h. (T.M.G.)				Indicativo												
Presiones tipo	1.000	190	11	20	32	12	1.000	147					1.000	173	20	59	36	12	1.000	173	20	59	36	12	Tierra			
	850	1524	2	02	32	14	850	1515	7	57			850	1542	10	63	04	15	850	1542	10	63	04	15	1.000			
	700	3081	-3	68	34	20	700	3072	-6	50	32	17	700	3150	6	02	08		700	3150	6	02	08		1.500			
	500	5560	-21	62	35	24	500	5650	-21	62	32	30	500	5760	-11	56	29	30	500	5760	-11	56	29	30	2.000			
	400	7270	-33	64	35	21	400	7250	-35	59	31	24	400	7430	-23	63	29	40	400	7430	-23	63	29	40	3.000			
	300	9230	-48		35	28	300	9210	-49		31	28	300	9480	-38		27	40	300	9480	-38		27	40	4.000			
	250	10400	-57		35	34	250	10590	-51		29	33	250	10710	-48		27	50	250	10710	-48		27	50	5.500			
	200	11820	-54		36	32	200	11850	-50		26	30	200	12150	-59		26	45	200	12150	-59		26	45	7.000			
	150	13680	-53		35	25	150	13730	-51		27	30	150	13910	-64		24	65	150	13910	-64		24	65	9.000			
	100	16260	-58		30	19	100						100	16410	-62		24	40	100	16410	-62		24	40	10.500			
	70	18570	-55		29	17	70						70	18630	-60		24	20	70	18630	-60		24	20	12.000			
	50						50						50						50						13.500			
30						30						30						30						16.000				
20						20						20						20						Estación				
10						10						10						10						Indicativo				
Puntos notables	1016	12	18				945	15	60	169	-49		1016	22	60				1016	22	60				Tierra			
	904	5	00				726	-5	32	150	-51		876	7	00				876	7	00				1.000			
	819	0	06				690	-7	56				850	10	63				850	10	63				1.500			
	791	2	62				675	-6	64				774	11					774	11					2.000			
	688	-3	70				545	-15	65				578	-4					578	-4					3.000			
	566	-13	60				467	-27	60				504	-11	56				504	-11	56				4.000			
	353	-40	67				359	-40	59				330	-32					330	-32					5.500			
	243	-59					343	-44					180	-65					180	-65					7.000			
	225	-54					280	-51					58	-60					58	-60					9.000			
	156	-53					260	-51																	10.500			
	103	-56					216	-49																	12.000			
	58	-55					189	-51																	13.500			
																								16.000				

INFORMACION SINOPTICA DE ESPAÑA

Table with 4 columns for synopses at 00h, 06h, 12h, and 18h (T.M.G.). Each cell contains a sequence of meteorological codes and values.