



MINISTERIO DEL AIRE

Boletín diario del Servicio Meteorológico Nacional

AÑO XIX
2ª Epoca

MADRID

JUEVES

13

DE

AGOSTO

DE 1970

Núm. 225

CENTRO DE ANALISIS Y PREDICCIÓN (Ciudad Universitaria) - APARTADO 285 - MADRID. - Teléf. 2 44 35 00

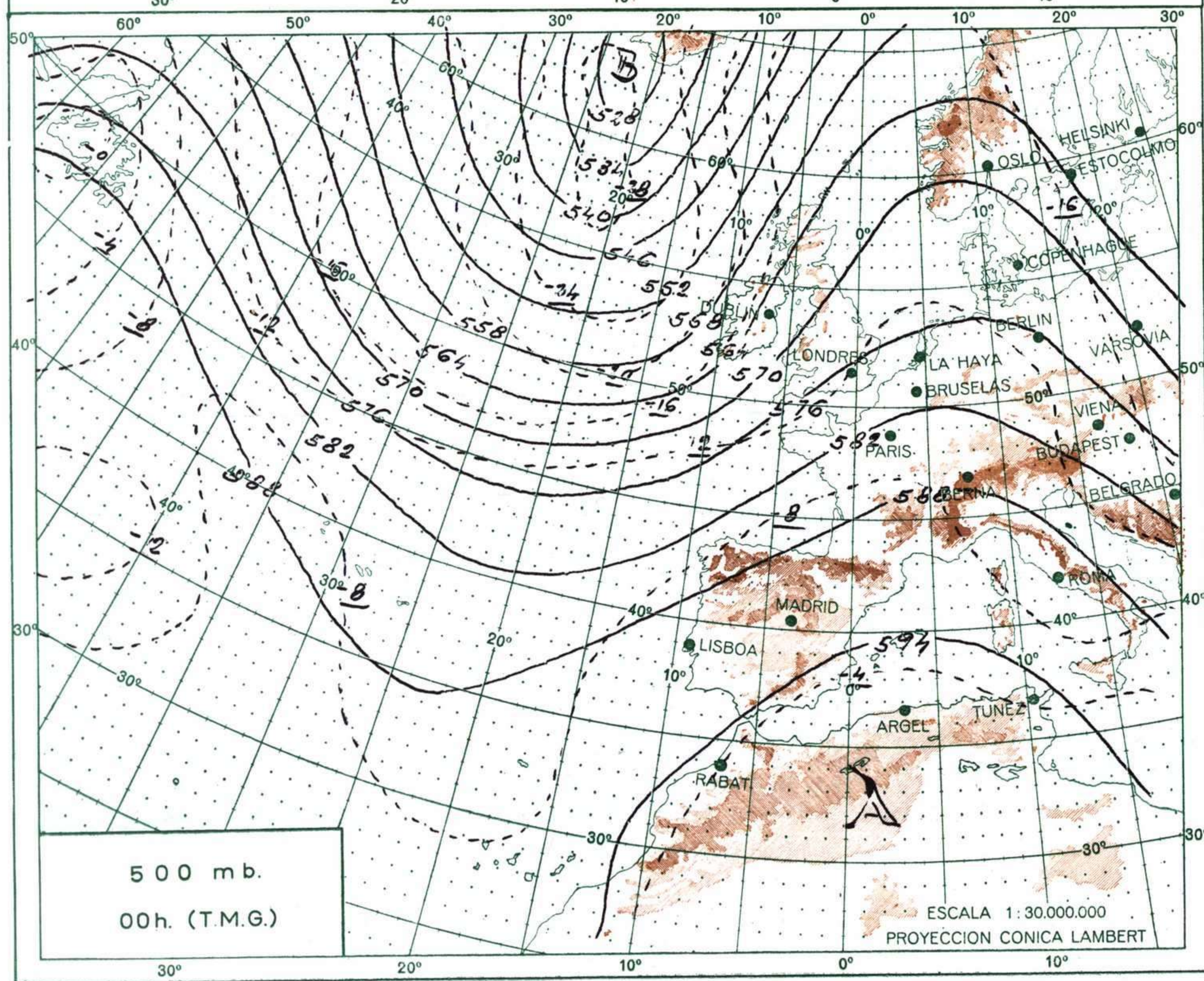
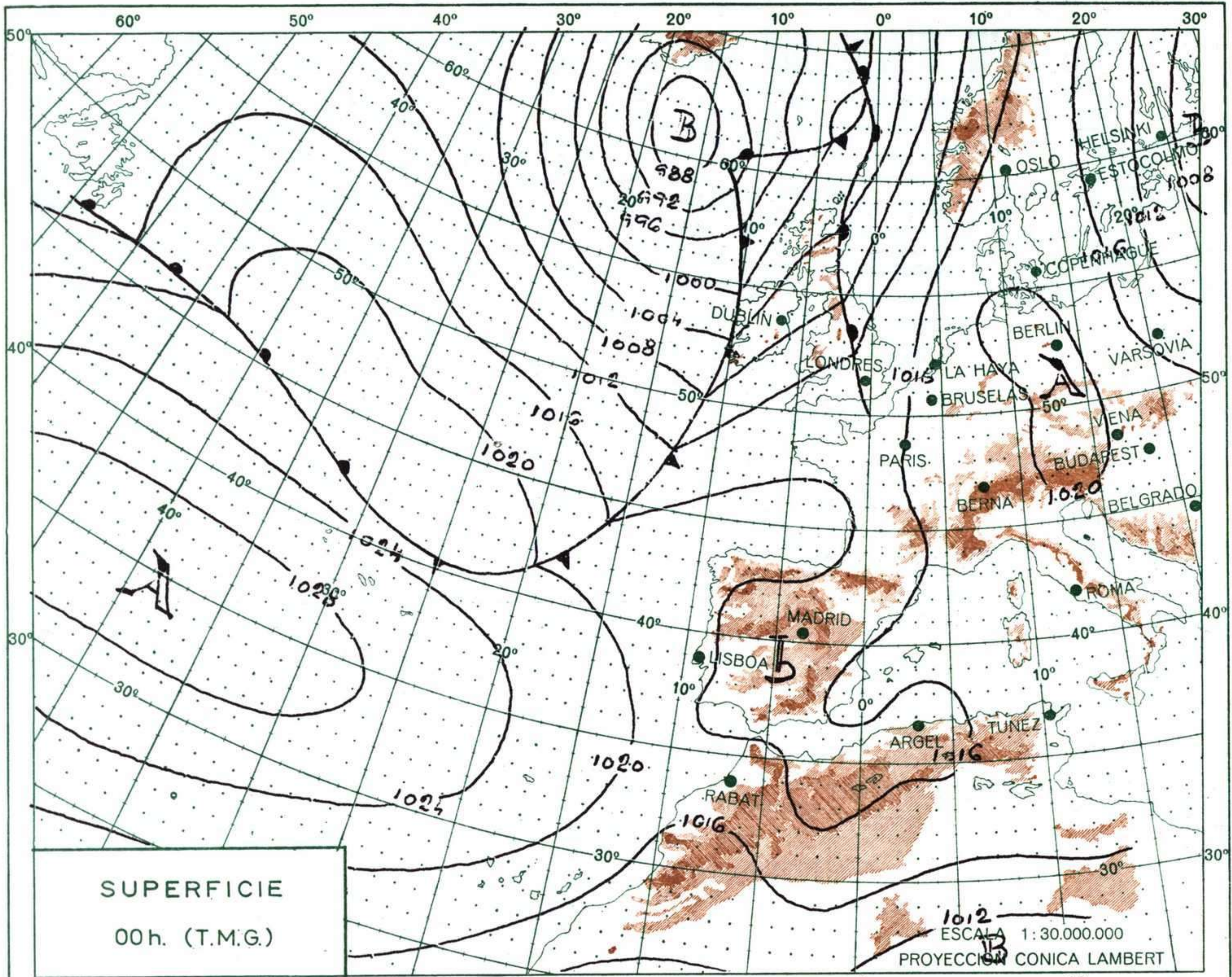
ESTACIONES	TEMPERATURA		PRECIPITACION		Horas de sol	ESTACIONES	TEMPERATURA		PRECIPITACION		Horas de sol	ESTACIONES	TEMPERATURA		PRECIPITACION		Horas de sol	TEMPERATURAS EXTREMAS (De las capitales Peninsulares)
	Máx.	Min.	Noche	Día			Máx.	Min.	Noche	Día			Máx.	Min.	Noche	Día		
La Coruña	23	17			9.2	Navacerrada (*)	23	15			12.6	Castellón	30	21			10.9	MAXIMA: 39° en Ciudad Real. MINIMA: 11° en León
Monteventoso	19	15				Madrid/Barajas	25	15			12.7	Valencia (A)	30					
Bares						Madrid	33	18			12.8	Valencia	30					
Lugo (P.Centro)	24	13			10.7	Madrid/C.Vientº	35	17			12.8	Alicante (A)	29	18			12.1	
Santiago (A)	23					Getafe	35	19			12.9	Alicante	33	17			12.12	
Pontevedra	25	19			6.5	Guadalajara	33	17				Aitana	26					
Vigo (A)	21	14				Toledo	35					Murcia/Alcant.	34	17			12.3	
Vigo	23					Cuenca	34	16			12.2	Murcia	34	19			12.5	
Orense						Molina de Aragº	31	13			12.5	Castillo Galeras	26	20				
Ponferrada	29	13				Ciudad Real	39					San Javier	28	20			11.6	
						Albacete (A)	36	16			12.3							
						Cáceres	32	21										
						Badajoz (A)	33	15			12.7	Sevilla (A)	33	19			12.5	
Asturias (A)	21	18				Vitoria (A)	28	18				Córdoba (A)	35	18			12.3	TEMPERATURAS Máx. 32,6 a 14,00 h. Mín. 17,8 a 6,00 h. a 1 h. 22,2 a 13 h. 31,0 a 7 h. 18,6 a 18 h. 30,0 PRESIONES Máx. 706,7 mm. a 10,00 hoy. Mín. 704,2 mm. a 18,00 ayer a 1 h. 705,1 a 13 h. 706,2 a 7 h. 706,2 a 18 h. 705,0 VIENTO Veloc. máx. 9 m/s. a 12,40 h. Dirección: Suroeste. Recorrido en 24 horas 153 km.
Gijón	22	20			11.2	Logroño	35	18			12.2	Jaén	38	19			12.7	
Santander (A)	22	20				Logroño (A)	35	20			12.2	Granada (A)	37	16			11.9	
Santander	23	17			11.8	Pamplona	35	17			11.2	Huelva	28					
Bilbao (A)	22	20			11.0	Huesca/Monflº	34	19			12.7	Jerez de la F.ª (A)	29	18				
S.Sebastián/Igº	20	18	1	2	11.9	Candanchú (*)	23	16				Cádiz	25	22			12.5	
S.Sebastián(A)	22	20		ip	12.3	Veruela						San Fernando	27					
						Daroca	35	21			11.5	Tarifa	30	22			12.3	
						Zaragoza (A)	36	21			12.2	Málaga (A)	27	18			11.0	
						Zaragoza	36	21				Almería (A)	28	21			12.8	
León (A)	30	11			13.3	Calamocha	35	13			10.8							
Zamora	31	16			12.3	Teruel	34	14				Palma de M.ª (A)	31	15			11.2	
Palencia												Mahón (A)	30	20			13.0	
Burgos (A)	31	12			12.5							Ibiza (A)	31	20			12.6	
Burgos	32	16			12.5							S.ª C. de la Palma (A)	26	21			9.1	
Valladolid (A)	31	15			12.8	Lérida	36	19			12.4	Izaña (*)	25					
Valladolid	33	17			12.9	Montseny (*)	23	16			13.1	S.C. de Tenerife (A)	21	15			8.0	
Soria	32	15			11.7	Gerona (A)		16				S.C. de Tenerife	28	21			11.6	
Salamanca (A)	31	12			12.0	La Molina (*)	25	10			11.8	Las Palmas (A)	26	X				
Avila	29	13			13.2	Barcelona	27	23			12.2	Fuerteventura (A)	26	16			7.4	
Segovia	33	15			12.5	Barcelona (A)	28	18			12.6	Lanzarote (A)	26	19			8.7	
						Reus (A)	28					Ceuta	26					
						Tarragona	26	21			12.1	Melilla		22			10.7	
						Tortosa	31	21			11.3	V.Cisneros (A)	26	18			11.0	

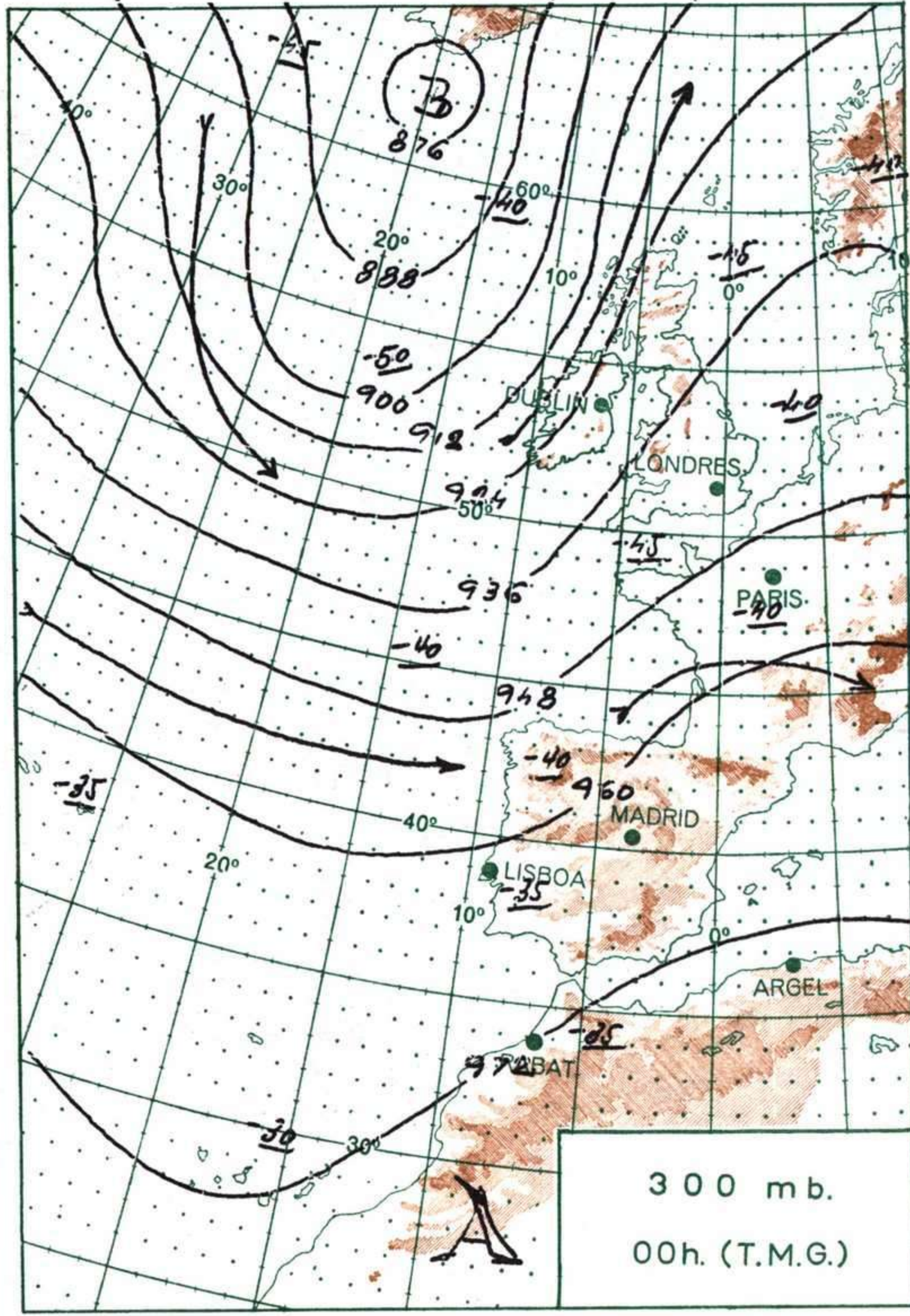
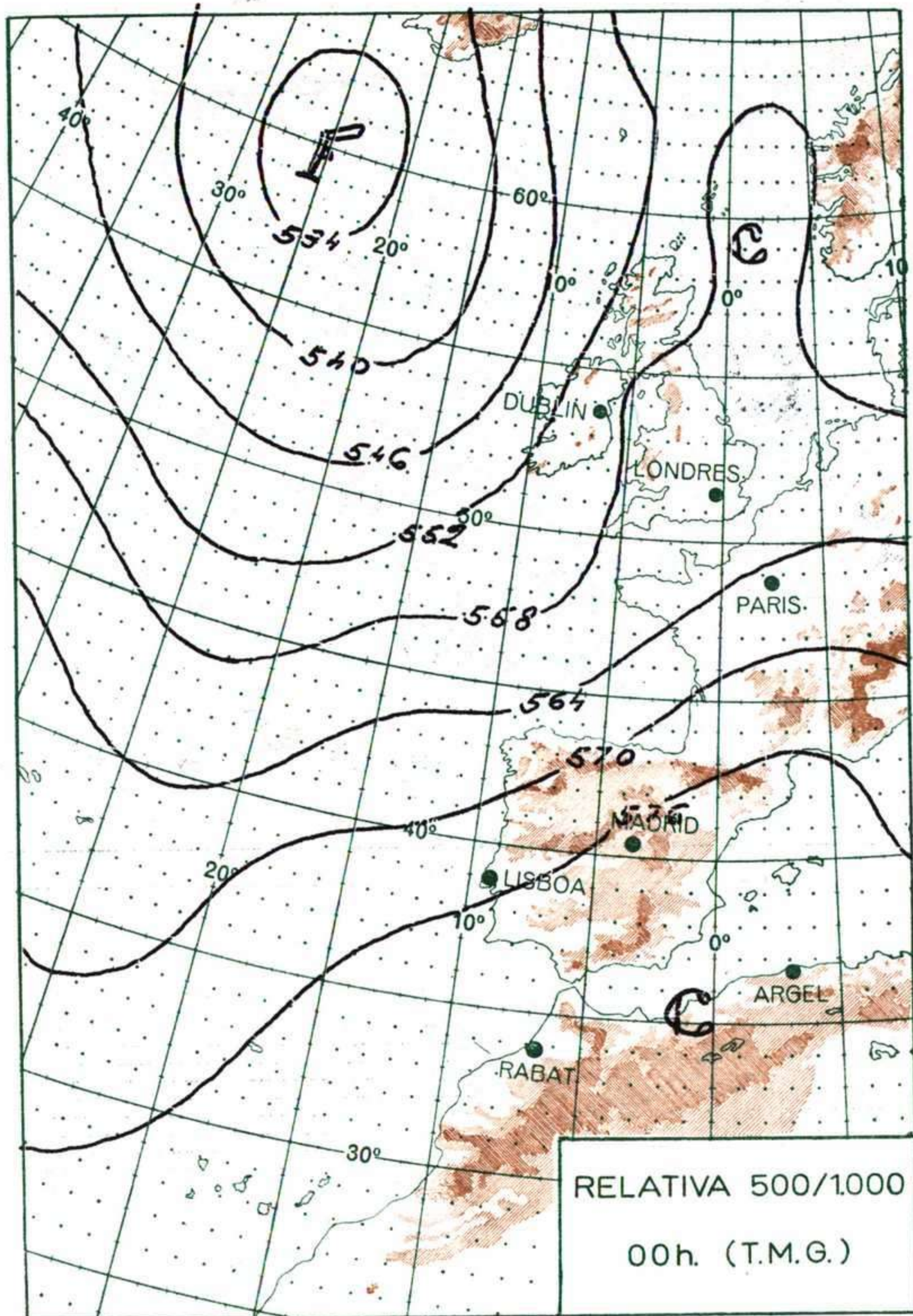
INFORMACION GENERAL DE LAS ULTIMAS 24 HORAS (DE 19 HORA DE AYER A 19 HORAS DE HOY, HORA OFICIAL).

En la noche pasada ha estado el cielo nuboso en el Cantábrico donde ha habido bancos de niebla. Durante el día de hoy ha permanecido el cielo nuboso en el Cantábrico, con lluvias débiles en Guipuzcoa. Ha habido neblinas en puntos de Santander, alto Ebro y en el Estrecho. En el resto ha estado el cielo despejado o poco nuboso. Las temperaturas se han mantenido elevadas.

PREDICCIÓN PARA EL VIERNES DIA 14.

Cielo nuboso en Galicia y Asturias con algunos chubascos aislados. Cielo parcialmente nuboso a partir de mediodía en el Duero, en el Cantábrico oriental y más tarde en los sistemas Ibérico y Central, donde es posible algún chubasco aislado. Cielo despejado o casi despejado en el resto. Seguirán las temperaturas elevadas, con ligero descenso en el noroeste.





ALTITUDES

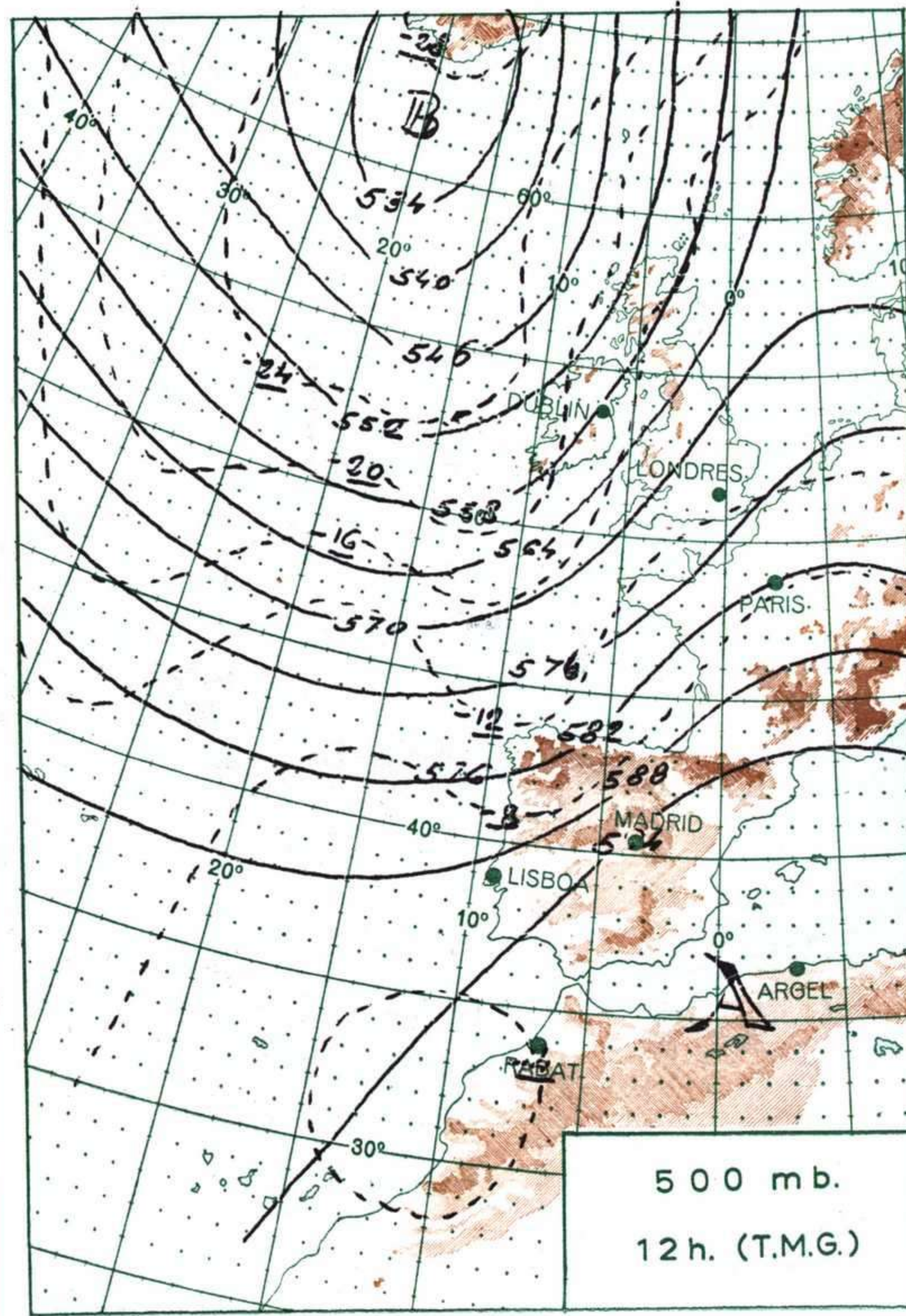
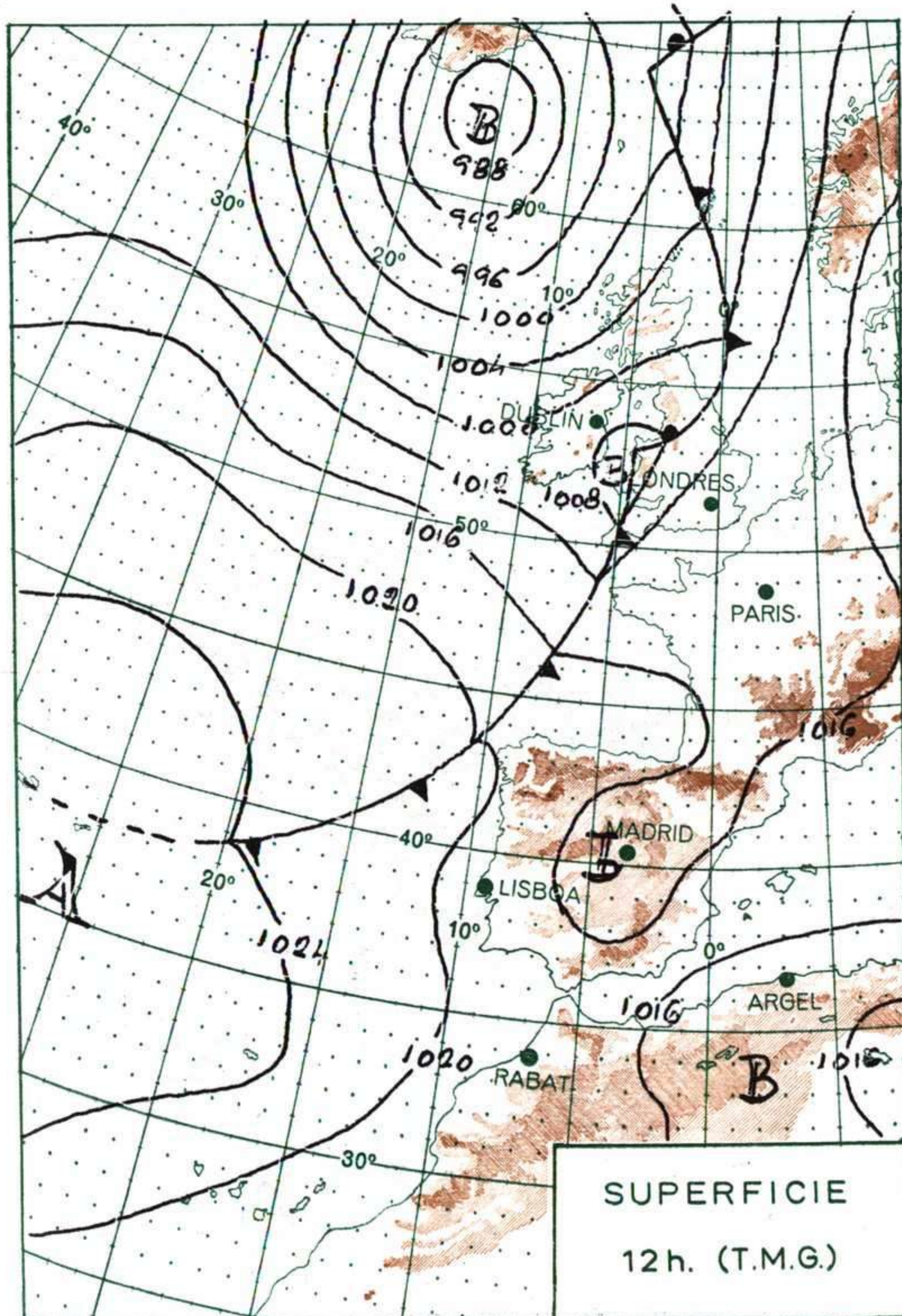
>2000
2000

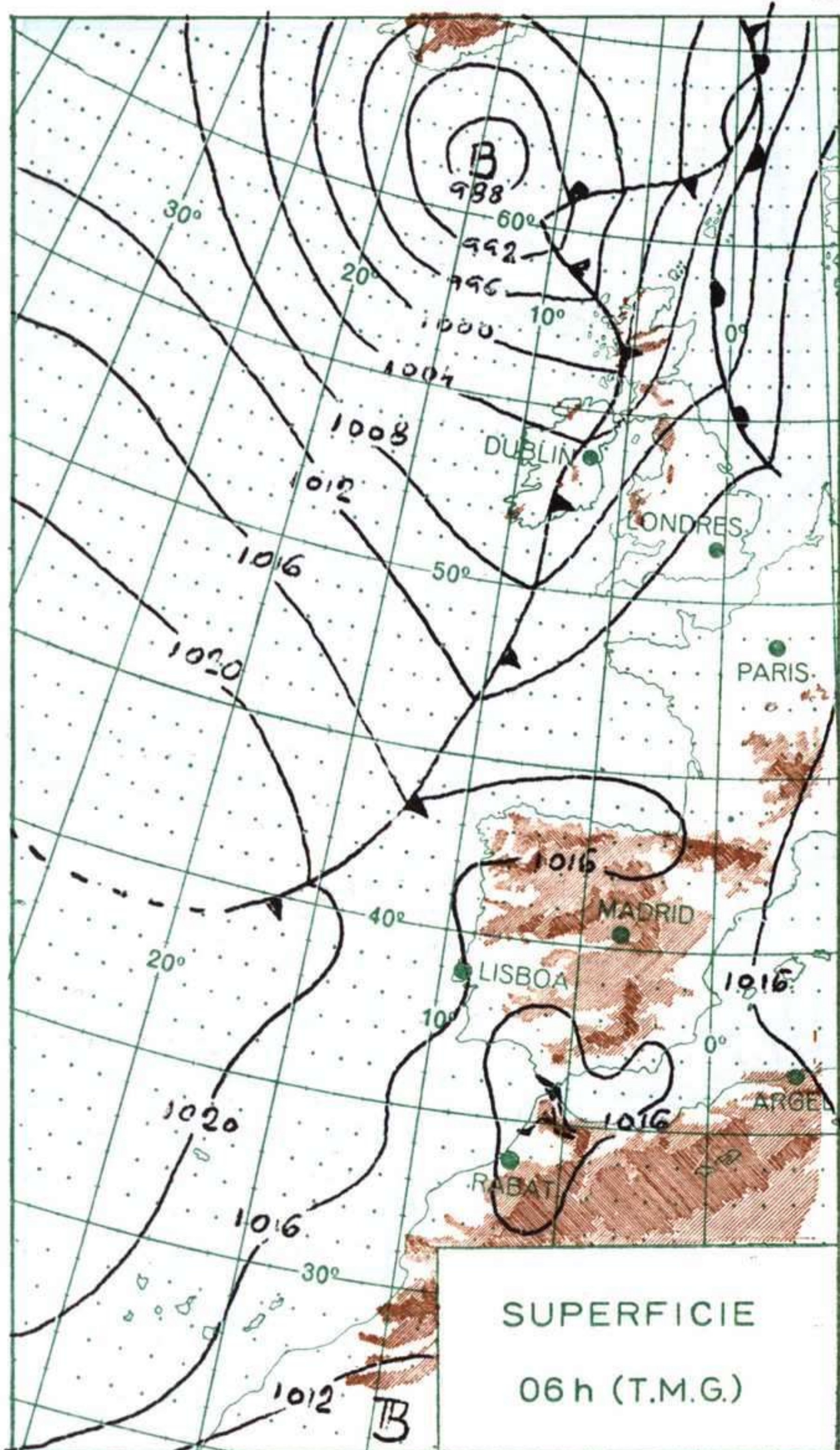
2000
1000

1000
500

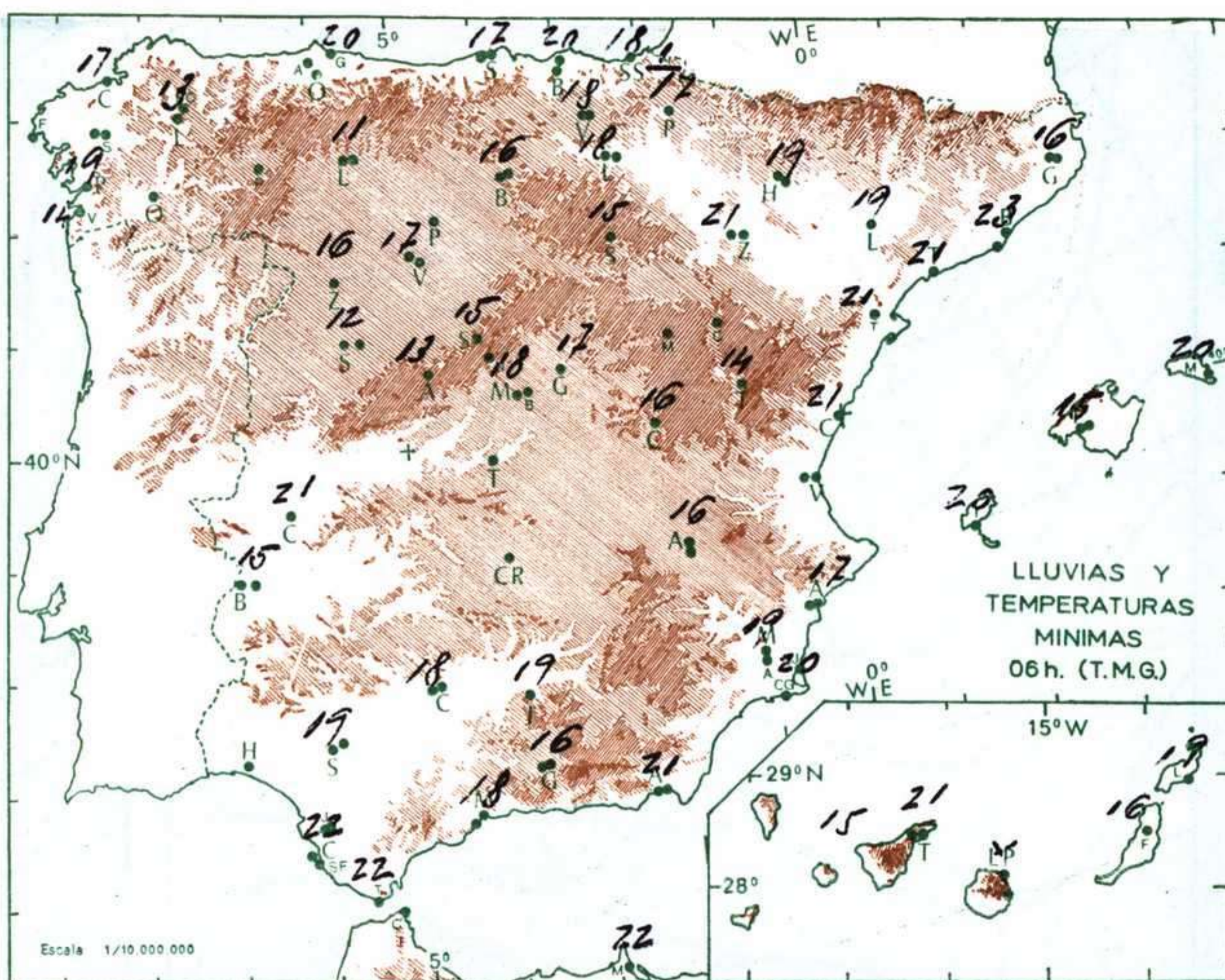
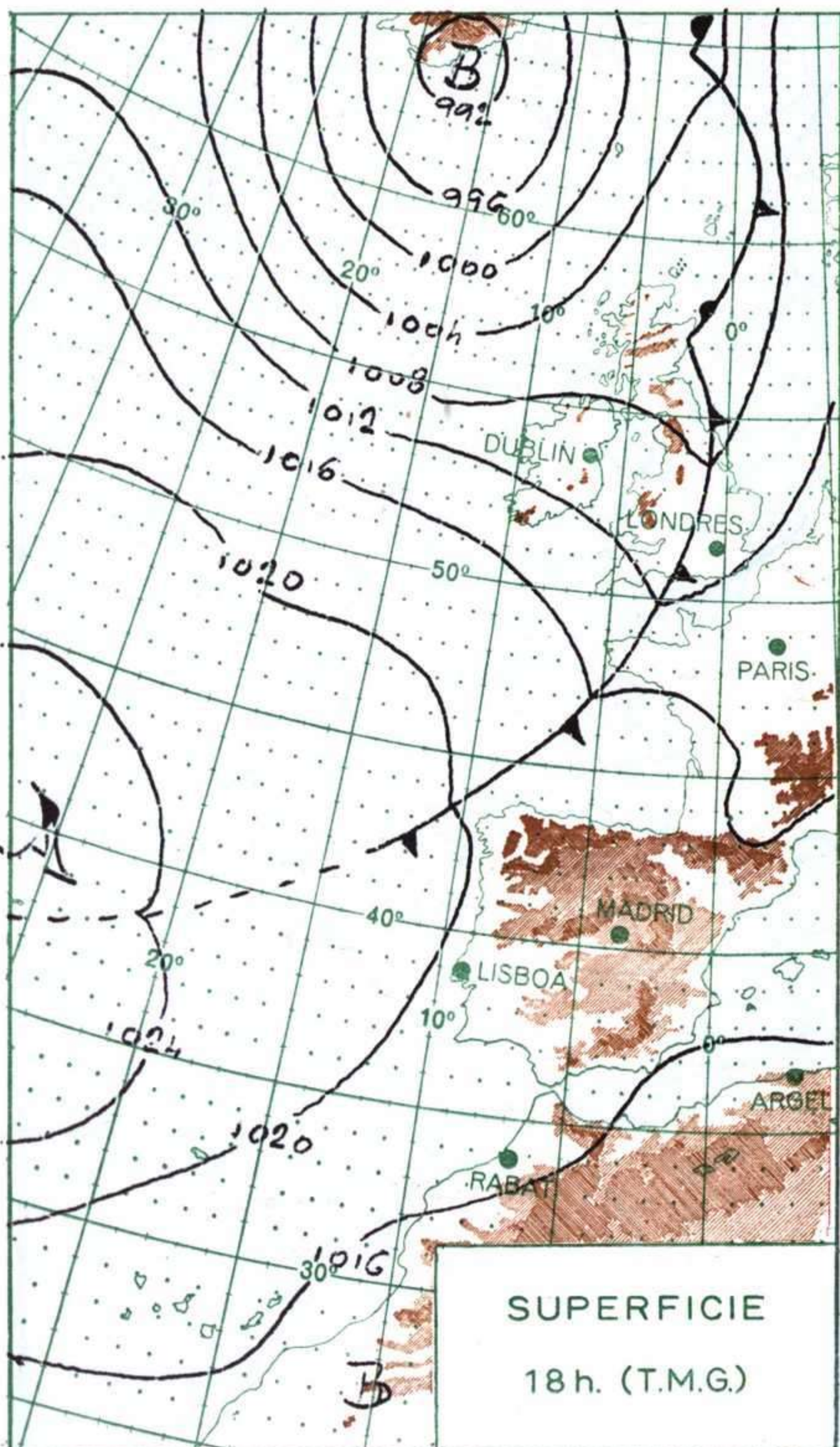
500
0

Mts.





ALTITUDES mts.
 >2000 2000 1000 500 0



METEOROGRAMA EN EL CENTRO DE ANALISIS Y PREDICCIÓN (CIUDAD UNIVERSITARIA) de 18h. de ayer a 18h. de hoy.

