



# MINISTERIO DEL AIRE

## Boletín diario del Servicio Meteorológico Nacional

AÑO XIX  
2ª Epoca

MADRID SABADO 17 DE ENERO DE 1970

Núm. 17

CENTRO DE ANALISIS Y PREDICION (Ciudad Universitaria) - APARTADO 285 - MADRID. - Teléf. 2 44 35 00

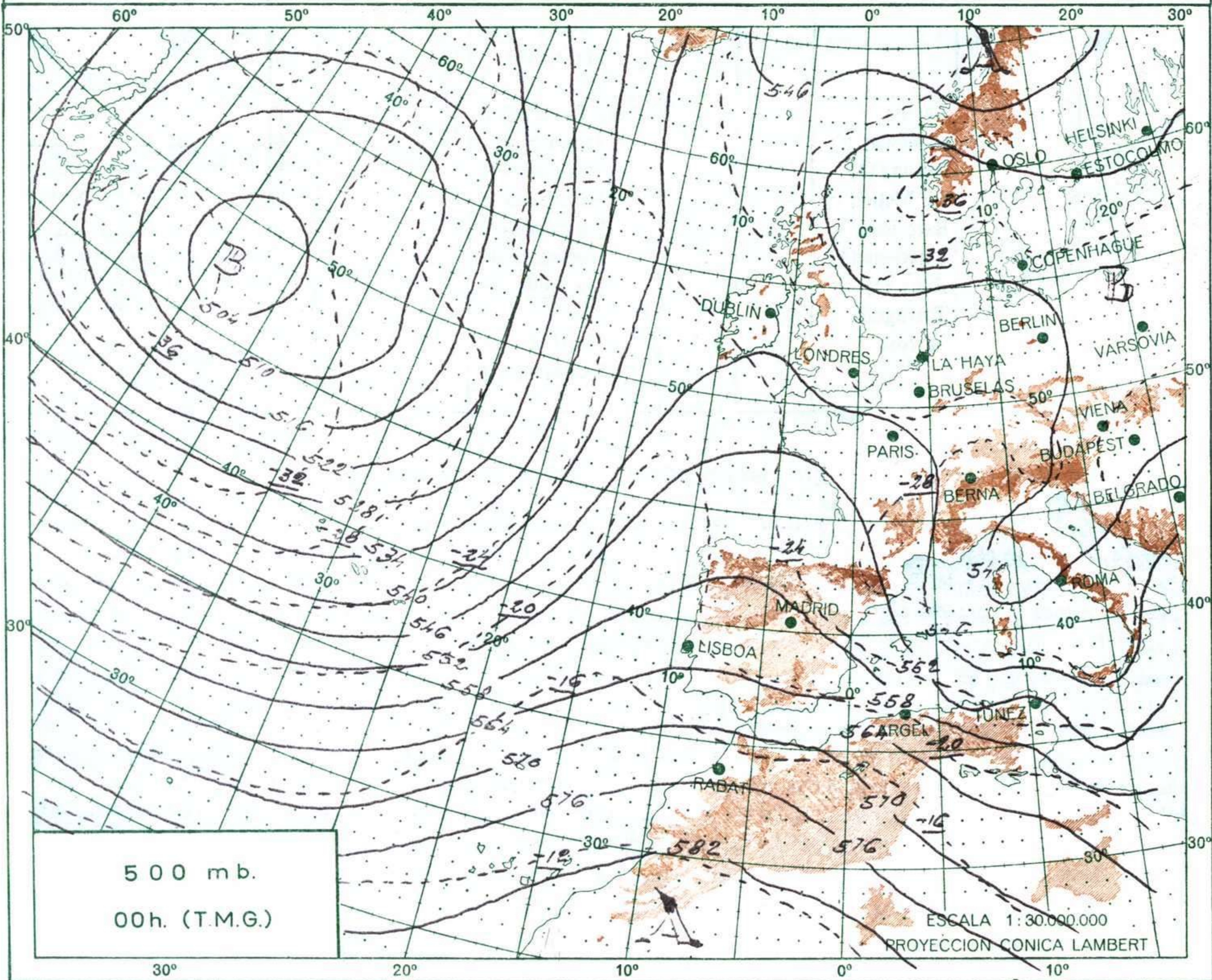
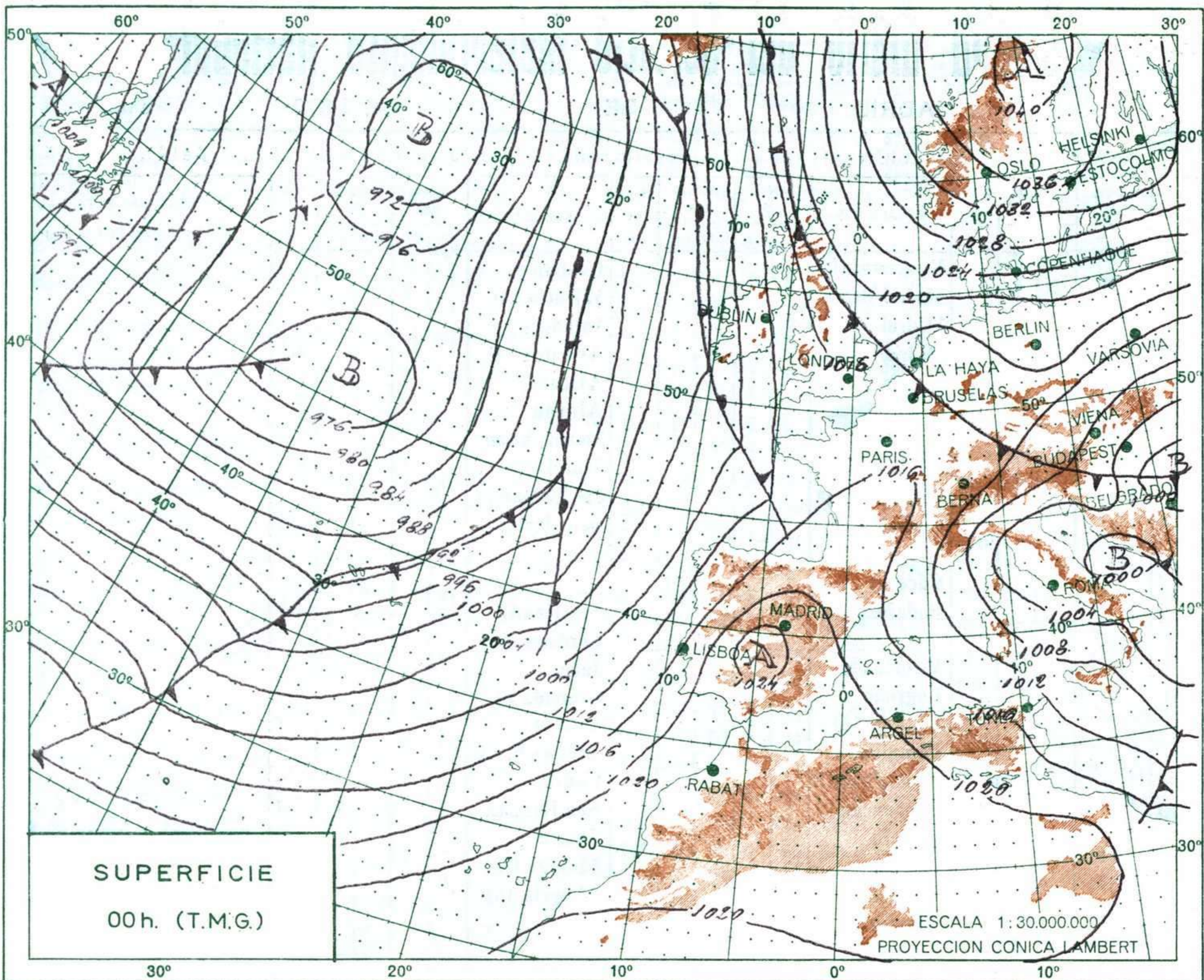
ESTACIONES	TEMPERATURA		PRECIPITACION		Horas de sol	ESTACIONES	TEMPERATURA		PRECIPITACION		Horas de sol	ESTACIONES	TEMPERATURA		PRECIPITACION		Horas de sol	TEMPERATURAS EXTREMAS (De las capitales Peninsulares)
	Máx.	Mín.	Noche	Día			Máx.	Mín.	Noche	Día			Máx.	Mín.	Noche	Día		
La Coruña	13	X		7	0.7	Navacerrada (*)	1			2		Castellón	18	8			7.7	MAXIMA: 19° en Alicante
Monteventoso	13	10	2	8		Madrid/Barajas	8	1		ip	3.0	Valencia (A)	17	8			7.7	
Bares						Madrid	8	3		ip	3.8	Valencia	17					MINIMA: 2° bajo cero en Teruel
Lugo (P.Centro)	12	6	2	3	0.0	Madrid/C.Vientos	8	2		1	3.8	Alicante (A)	17	10			8.5	
Finisterre						Getafe	8				1	Alicante	19	9			8.7	
Santiago (A)	11	8	2	15		Guadalajara	7	3				Aitana	7					
Pontevedra	14		X	3		Toledo	9	3		1	5.4	Murcia/Alcant.		3			7.9	
Vigo (A)	11	8	2	17		Cuenca	8	1			6.4	Murcia	17	7			8.6	
Vigo	14		X	8		Molina de Arag.	6	-3				Castillo Galeras	14	9				
Orense						Ciudad Real	10	-1			6.9	San Javier	16	4			8.8	OBSERVACIONES DE MADRID (Parque del Retiro)
Ponferrada	7	5	2	5	0.0	Albacete (A)	8	5		7	3.2							
						Cáceres	10	6		16	5.3							TEMPERATURAS Máx. 7,6 a 13,20 h. Mín. 3,0 a 6,00 h. a 1 h. 4,8 a 13 h. 6,4 a 7 h. 3,6 a 18 h. 6,6
Asturias (A)	11	9	1		0.1	Badajoz (A)						Sevilla (A)	15	4		6	7.0	
Gijón	16	8	ip	1	0.4	Vitoria (A)	11					Córdoba (A)	X	4		1	7.6	
Santander (A)	16	12				Logroño	11	4			2.4	Jaén	11	1		1		
Santander	16	8			0.0	Logroño (A)	11	6	ip		2.9	Granada (A)	12	0			8.0	
Bilbao (A)	16	7	5		0.0	Pamplona	11	4	3		0.9	Huelva	13	8		4	6.2	
S.Sebastián/Ig.	14	7	9			Huesca/Monfl.	11	3			4.9	Jerez de la F.ª (A)	15	6		ip		
S.Sebastián(A)	16	8	7		0.0	Candanchú (*)	0	-6	5			Cádiz	15	9		ip	6.4	
						Veruela						San Fernando	15	7		ip	5.0	
						Daroca	10	0			3.7	Tarifa	17	8			6.8	
						Zaragoza (A)	14	4			6.5	Málaga (A)	17	X			7.5	
						Zaragoza	14	6				Almería (A)	15	9			7.6	
						Calamocha	9	-2			5.0							
						Teruel	11	-2										
León (A)	5	3	1	9	0.0							Palma de M.ª (A)	15	10			5.8	PRESIONES Máx. 708,7 mm. a 10,00 hgy Mín. 706,5 mm. a 18,30 ayer a 1 h. 707,0 a 13 h. 707,5 a 7 h. 707,4 a 18 h. 706,8
Zamora	8	5	ip	14		Lérida	12	3			8.4	Mahón (A)	14	7	ip		7.0	
Palencia	6	4	ip	3	0.0	Montseny (*)	5					Ibiza (A)	16	11			8.7	
Burgos (A)	6	2			0.0	Gerona (A)	14	1				S.ª.C.de la Palma(A)	18	12			5.4	
Burgos	7	2			0.0	La Molina (*)	2					Izaña (*)	10	5			9.4	
Valladolid (A)	5	2		4	0.2	Barcelona	14					SC.de Tenerife (A)	18	10			6.8	
Valladolid	8	4		4	0.5	Barcelona (A)	13	6				S.C.de Tenerife	23	14			7.9	
Soria	6	1			0.0	Reus (A)	15	7				Las Palmas (A)	21	12			7.3	
Salamanca (A)	7	4	ip	10	1.2	Tarragona	15	7			7.9	Fuerteventura(A)	28	11			9.5	
Avila	4	0		1	6.7	Tortosa	18	11			8.1	Lanzarote (A)	20	12			10.0	
Segovia	9			2								Ceuta	16	8			4.2	
												Melilla	16	8			8.9	
												V.Cisneros (A)	21					

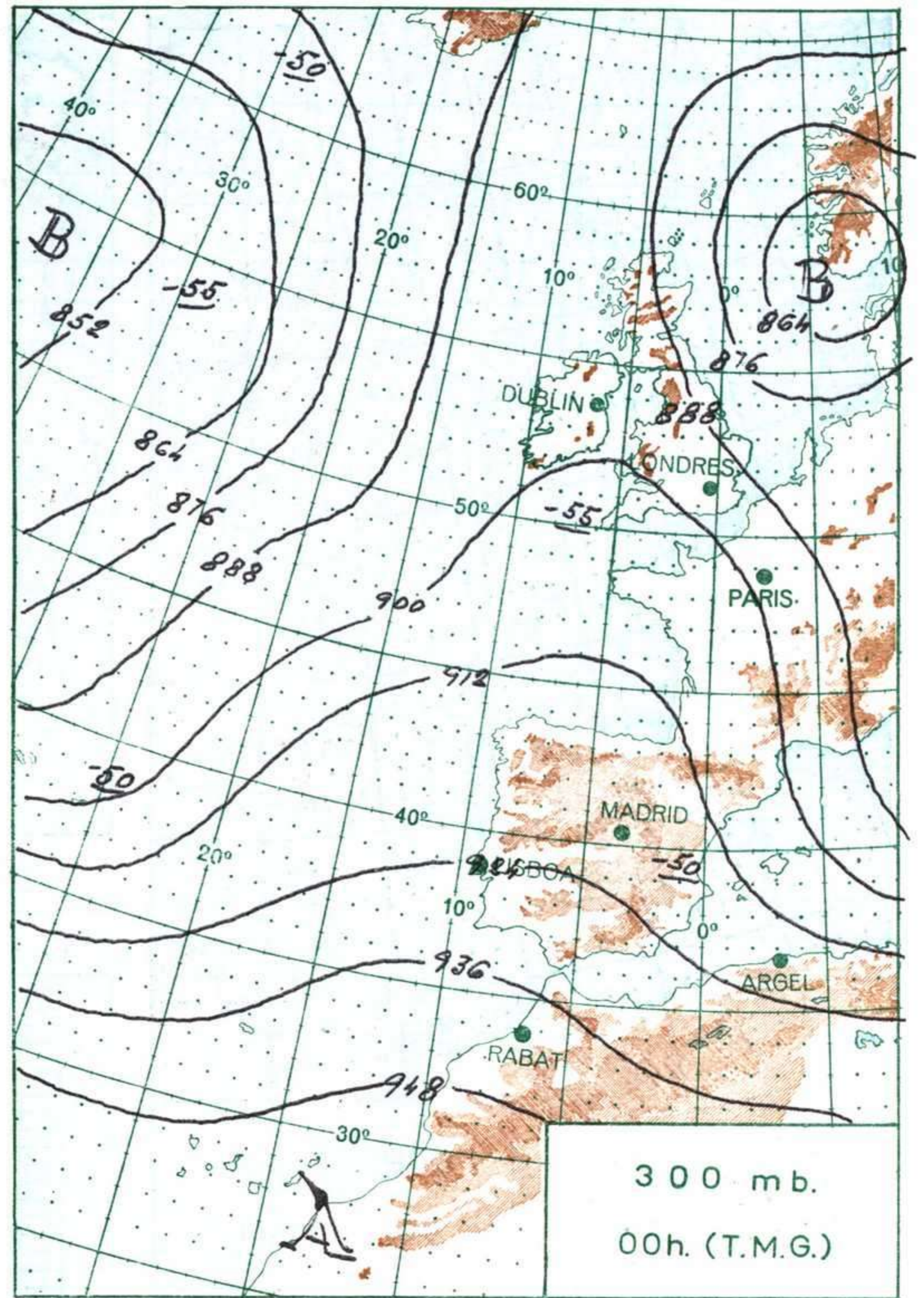
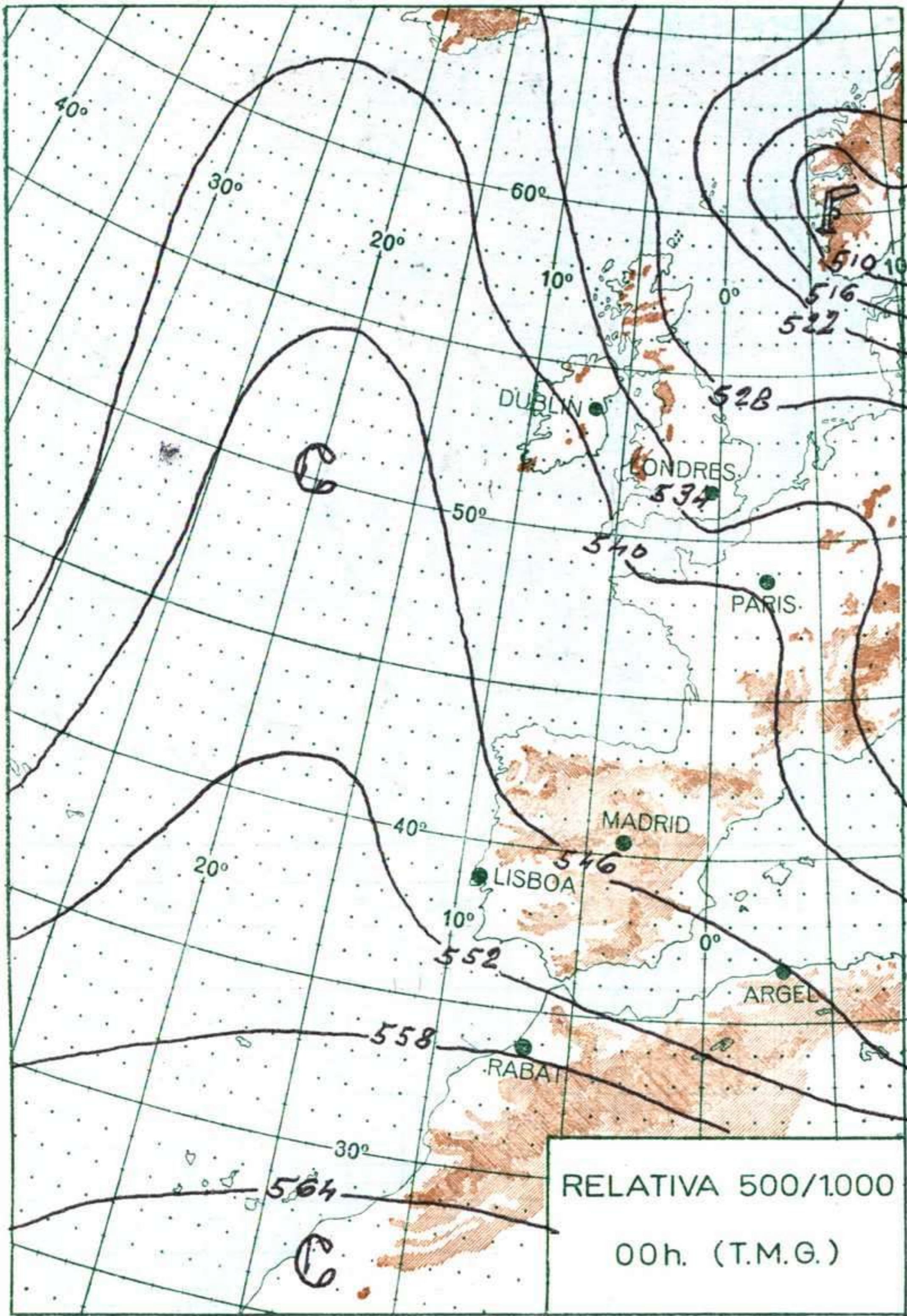
### INFORMACION GENERAL DE LAS ULTIMAS 24 HORAS ( DE 19 HORAS DE AYER A 19 HORAS DE HOY, HORA OFICIAL).

En la noche pasada llovió en forma moderada o ligera en Galicia, Cantábrico, Duero y Centro. En el Pirineo hubo algunas nevadas. Durante el día de hoy se han registrado precipitaciones en toda la vertiente atlántica. Las más intensas han correspondido a la baja Galicia y a la cuenca media del Duero, y las más débiles a Andalucía. En Cataluña, Levante, Baleares y Canarias, ha permanecido el cielo algo nuboso con grandes claros.

### PREDICION PARA EL DOMINGO DIA 18.

Cielo cubierto durante la noche de hoy, con lluvias y lloviznas en la mitad occidental, que se desplazarán hacia el este, alcanzando de madrugada el Mediterráneo, a la vez que se abren claros en Duero, Centro, La Mancha y Andalucía. Mañana, cubierto con lluvias y chubascos en Galicia, Asturias y bajo Duero, que por la tarde se extenderán al Cantábrico oriental y durante la noche al Ebro y Cataluña. Nuboso con claros en Extremadura, Centro y La Mancha con chubascos a última hora de la tarde en Extremadura, extendiéndose posteriormente al Centro. Poco nuboso por la tarde en Baleares y Mediterráneo empezando por la noche. Temperaturas suaves en todo el país. Vientos moderados del suroeste en Galicia.





ALTITUDES

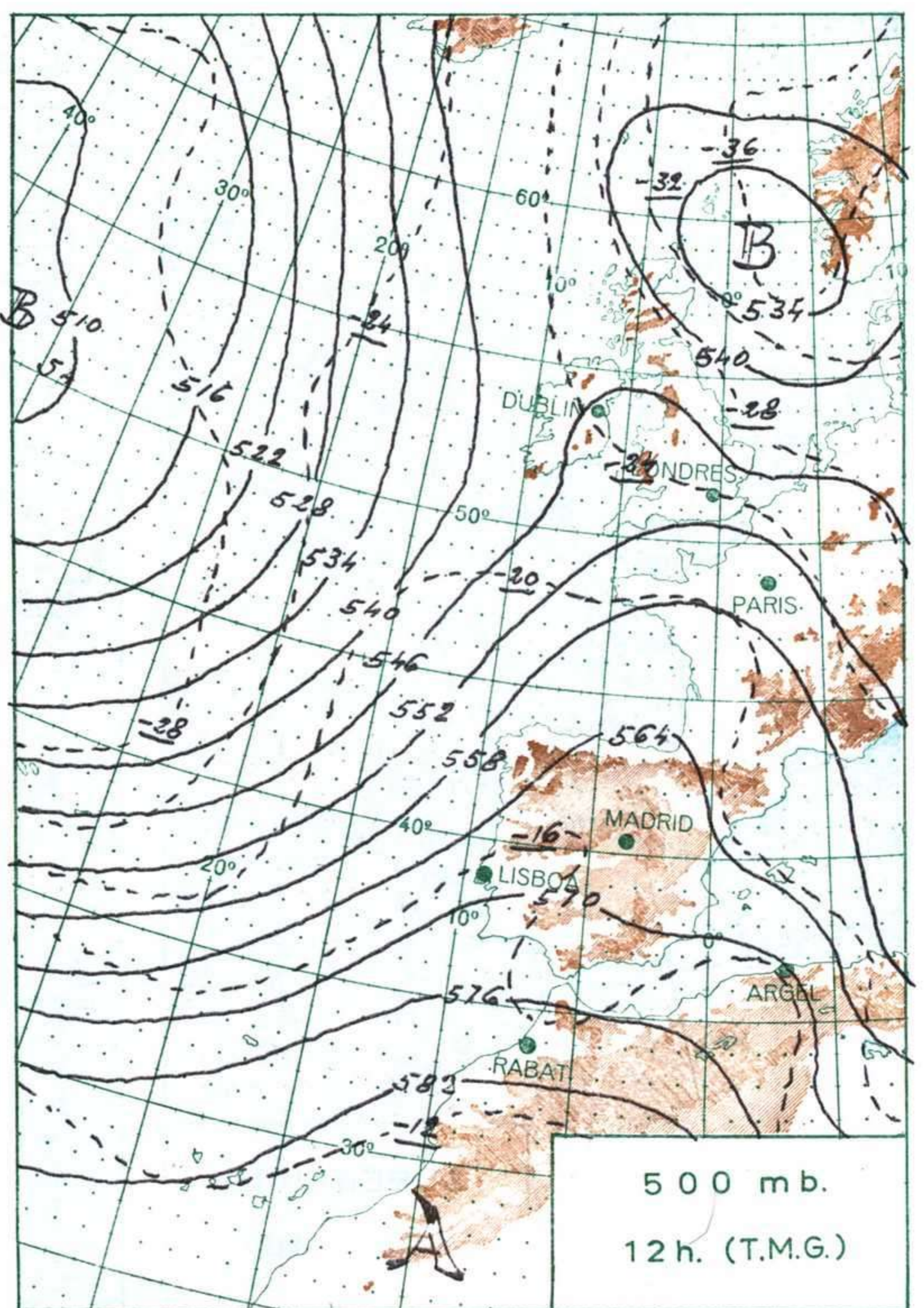
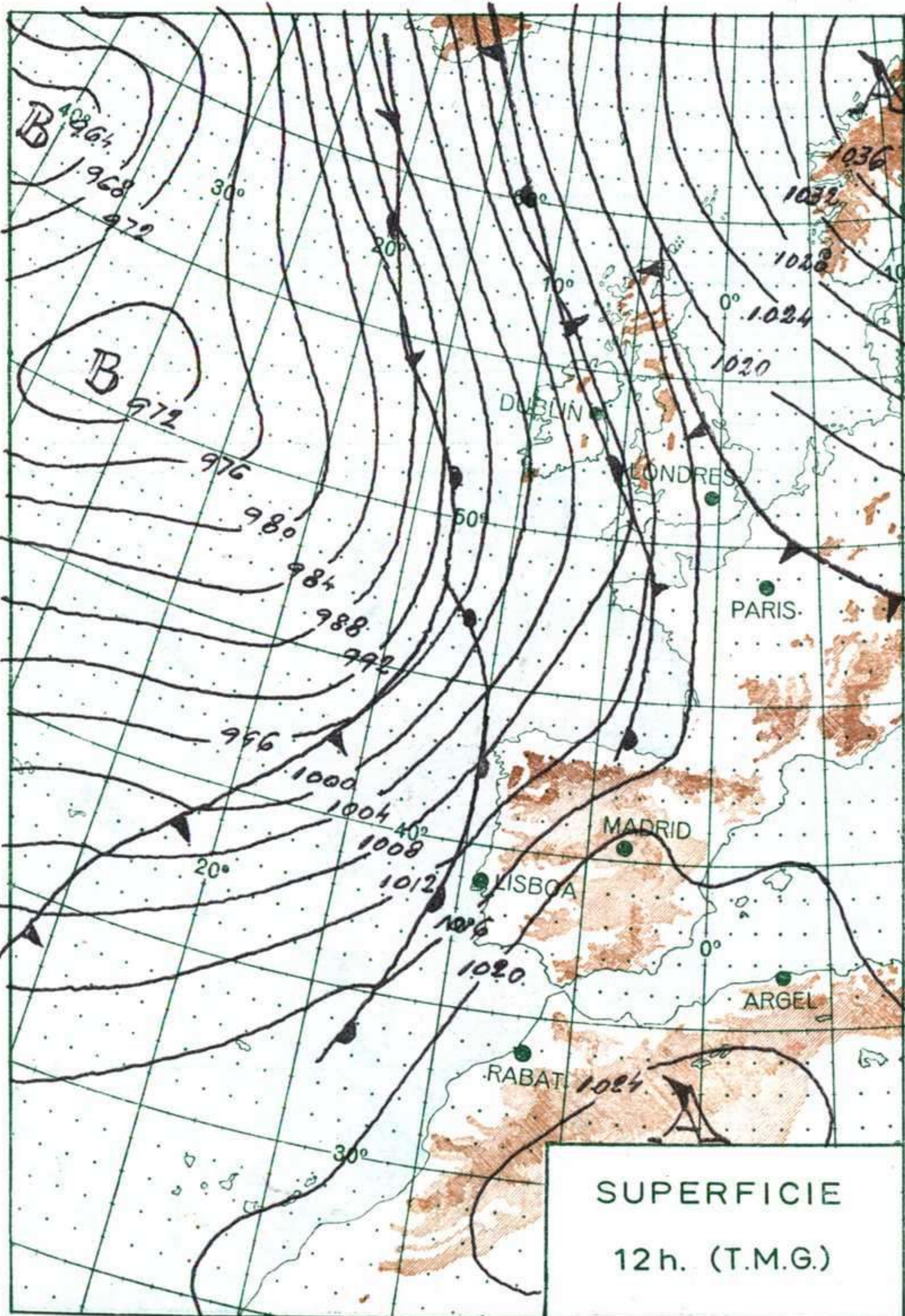
> 2000  
2000

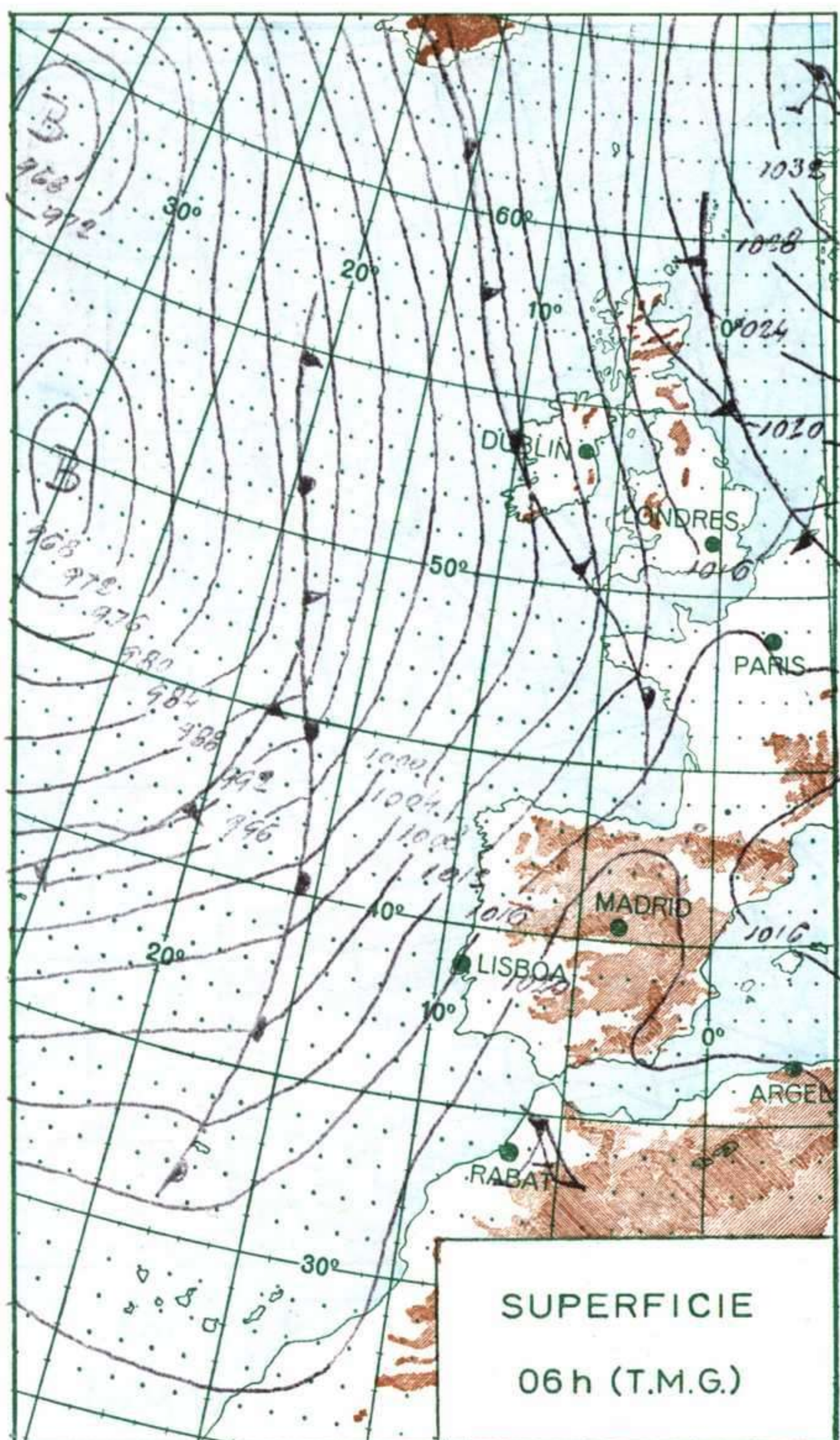
2000  
1000

1000  
500

500  
0

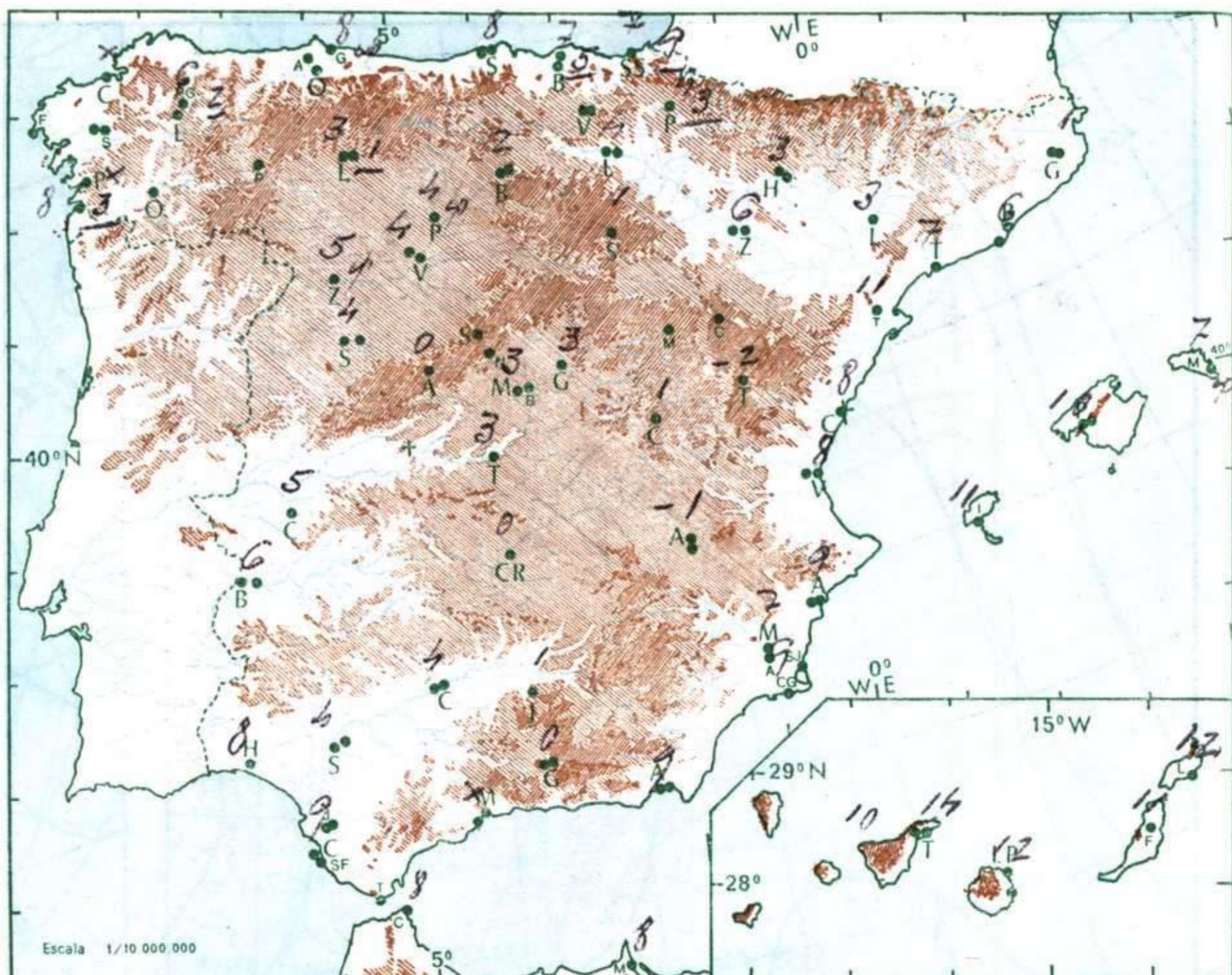
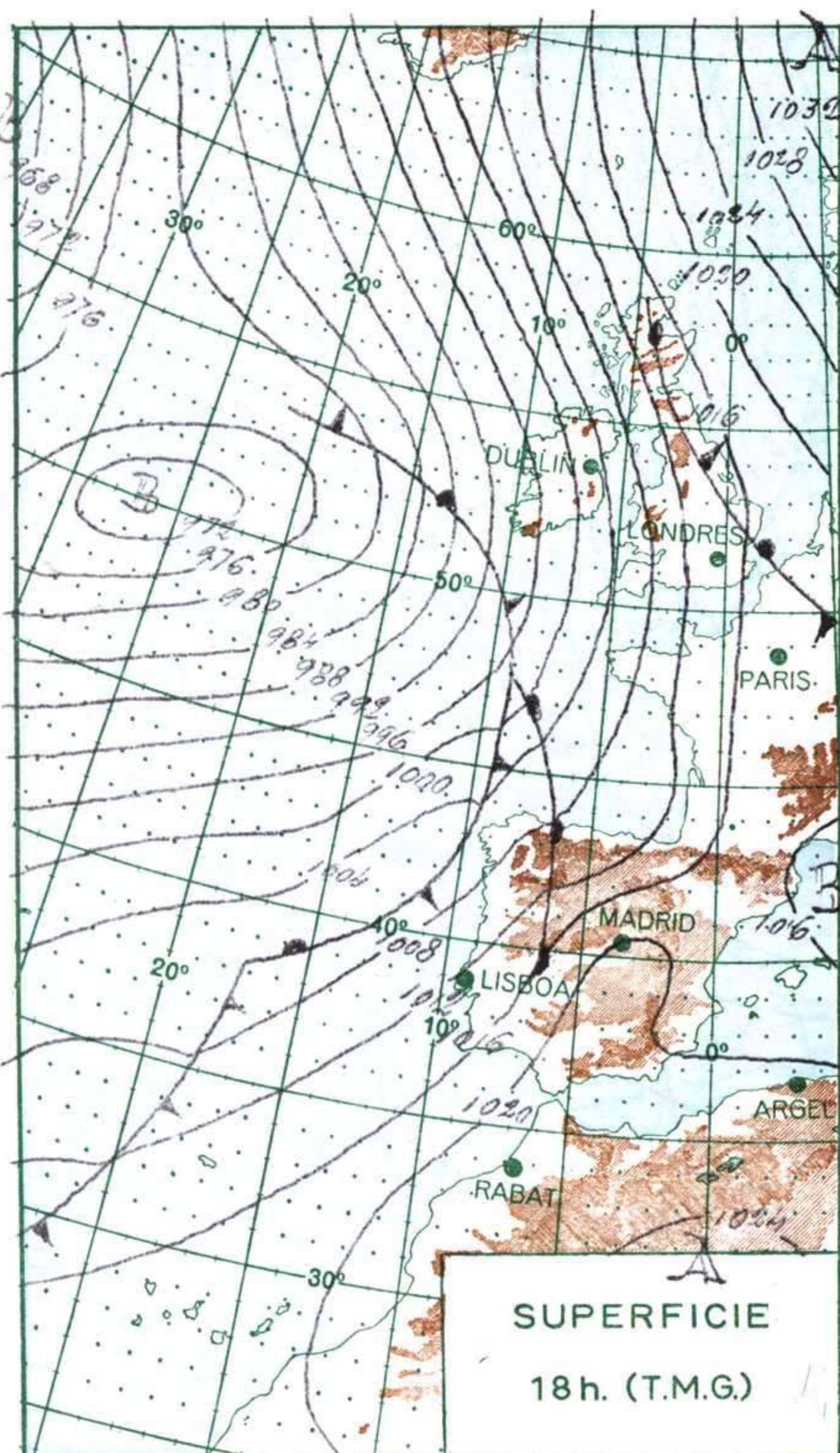
Mts.



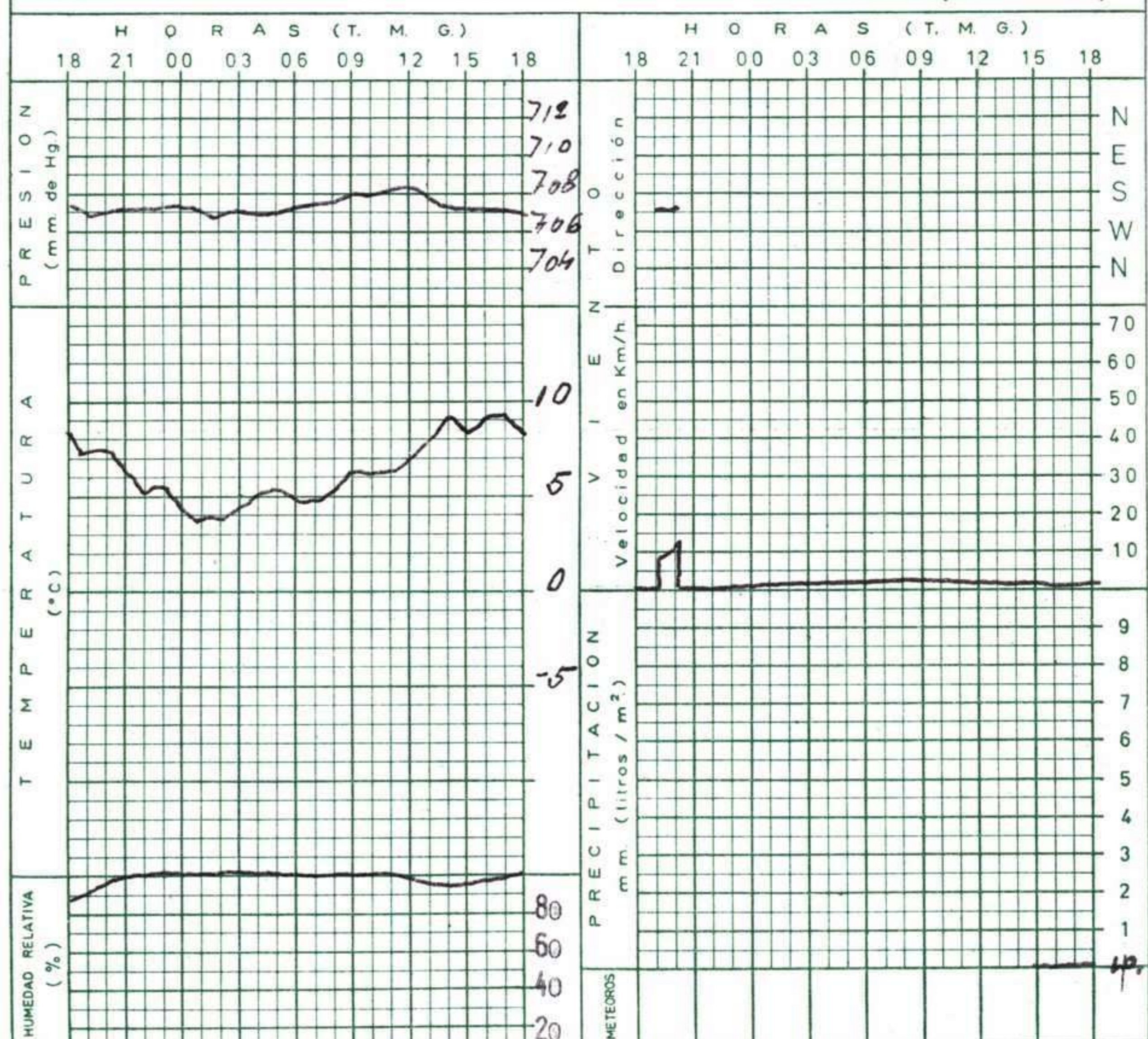


ALTITUDES  
mts.

>2000	2000	1000	500	0
-------	------	------	-----	---



METEOROGRAMA EN EL CENTRO DE ANALISIS Y PREDICCION (CIUDAD UNIVERSITARIA) de 18h. de ayer a 18h. de hoy.



MADRID, Dia 17 de ENERO de 1.970

Núm. 17

R A D I O S O N D E O S																VIENTO EN ALTITUD						
L A C O R U Ñ A 08 001				M A D R I D / B A R A J A S 08 221				P A L M A D E M . / S O N B O N E T 08 302				S A N T A C R U Z D E T E N E R I F E 60 020				Estación	Logro					
Sondeo a 00 h. (T.M.G.)				Sondeo a 00 h. (T.M.G.)				Sondeo a 00 h. (T.M.G.)				Sondeo a 00 h. (T.M.G.)				Indicativo	084					
PPP hhh TT DD dd ff				PPP hhh TT DD dd ff				PPP hhh TT DD dd ff				PPP hhh TT DD dd ff				Dia/hora	17/12					
Altitud				Altitud				Altitud				Altitud				dd ff	dd ff	dd ff				
Presiones tipo	1.000	169			1.000	169			1.000	123	13	58	24	12	1.000	179	16	32	00	00		
	850	1492	1	40	28	12			850	1460	2	28	29	33	850	1544	11		18	04		
	700	3044	-5	55	29	30			700	2999	-7	35	30	43	700	3145	7		20	12		
	500	5600	-22	04	28	34			500	5540	-26	24	31	68	500	5810	-12		27	32		
	400	7200	-34	28	29	40			400	7140	-35	40			400	7470	-26	30	29	30		
	300	9150	-52		29	45			300	9090	-50	60			300	9490	-42		31	40		
	250	0310	-61						250	0260	-59				250	0700	-51		31	70		
	200								200	1670	-65	28	58		200	12150	-53		30	X		
	150								150	3470	-59				150	13980	-61		30	70		
	100								100	5980	-63				100	16420	-74		29	75		
	70								70	8170	-64				70	18530	-70		26	40		
	50								50						50							
30								30						30								
20								20						20								
10								10						10								
Puntos notables	PPP	TT	DD	PP	TT	DD	PP	TT	DD	PP	TT	DD	PP	TT	DD	PP	TT	DD	PP	TT	DD	
				945	4	23				1009	11	57			1017	17	36					
				924	5	31				1000	13	58			932	12	00					
				841	5	31				790	-3	14			894	12						
				794	1	57				756	-3	28			690	6						
				742	-2	56				650	-10	44			520	-11						
				554	-20	00				575	-16	50			490	-12						
				521	-20	00				470	-30	28			387	-27						
				380	-36	35				445	-28	57			251	-51						
				287	-55					298	-50	61			230	-53						
				227	-66					230	-63				190	-53						
				203	-66					180	-54				100	-74						
			174	-55																		
			140	-61																		
Presiones tipo	Sondeo a 12 h. (T.M.G.)				Sondeo a 12 h. (T.M.G.)				Sondeo a 12 h. (T.M.G.)				Sondeo a 12 h. (T.M.G.)				Estación					
	PPP hhh TT DD dd ff				PPP hhh TT DD dd ff				PPP hhh TT DD dd ff				PPP hhh TT DD dd ff				Indicativo					
	1.000				1.000	183			1.000	160	13	58	31	16	1.000	172	19	61	21	06		
	850				850	1508	2	11		850	1960	X	69	30	18	850	1540	12	65	20	12	
	700				700	3069	-3	46	29	10	700	3053	-6	64	30	21	700	3143	5		23	08
	500				500	5670	-18		29	36	500	5610	-23		31	47	500	5810	-13	61	25	25
	400				400	7290	-31		28	30	400	7200	-38		31	50	400	7470	-23	59	27	30
	300				300	9260	-47		30	65	300	9100	-55		30	62	300	9500	-40	61	27	70
	250				250	0440	-57		30	75	250	0260	-58		32	58	250	0720	-50	57	28	65
	200				200	1810	-68		29	80	200	1670	-57				200	12150	-55		29	95
	150				150	13580	-61		28	80	150	13490	-56				150	13940	-66		29	80
	100				100	6100	X				100						100	16360	-73		29	30
70				70						70						70	18450	-70		27	30	
50				50						50						50						
30				30						30						30						
20				20						20						20						
10				10						10						10						
Puntos notables	PPP	TT	DD	PP	TT	DD	PP	TT	DD	PP	TT	DD	PP	TT	DD	PP	TT	DD	PP	TT	DD	
				947	5	22				1013	15	59			1016	21	58	228	-55			
				912	3	00				909	4	47			953	14		216	-52			
				832	2	02				882	4	71			897	12		140	-64			
				792	2	00				871	5	71			884	13	61					
				557	-12	70				772	1	63			798	8						
				356	-38					618	-14	66			764	10						
				259	-55					588	-16	41			530	-8						
				203	-69					558	-15	57			488	-15	58					
				193	-65					318	-54				463	-17						
				229	-59					240	-58				455	-16						
				110	-65					140	-56				384	-25	50					
														250	-50	58						

