



MINISTERIO DEL AIRE

Boletín diario del Servicio Meteorológico Nacional

AÑO XIX
2ª Epoca

MADRID DOMINGO 13 DE DICIEMBRE DE 1970

Núm. 347

CENTRO DE ANALISIS Y PREDICCIÓN (Ciudad Universitaria) - APARTADO 285 - MADRID. - Teléf. 2 44 35 00

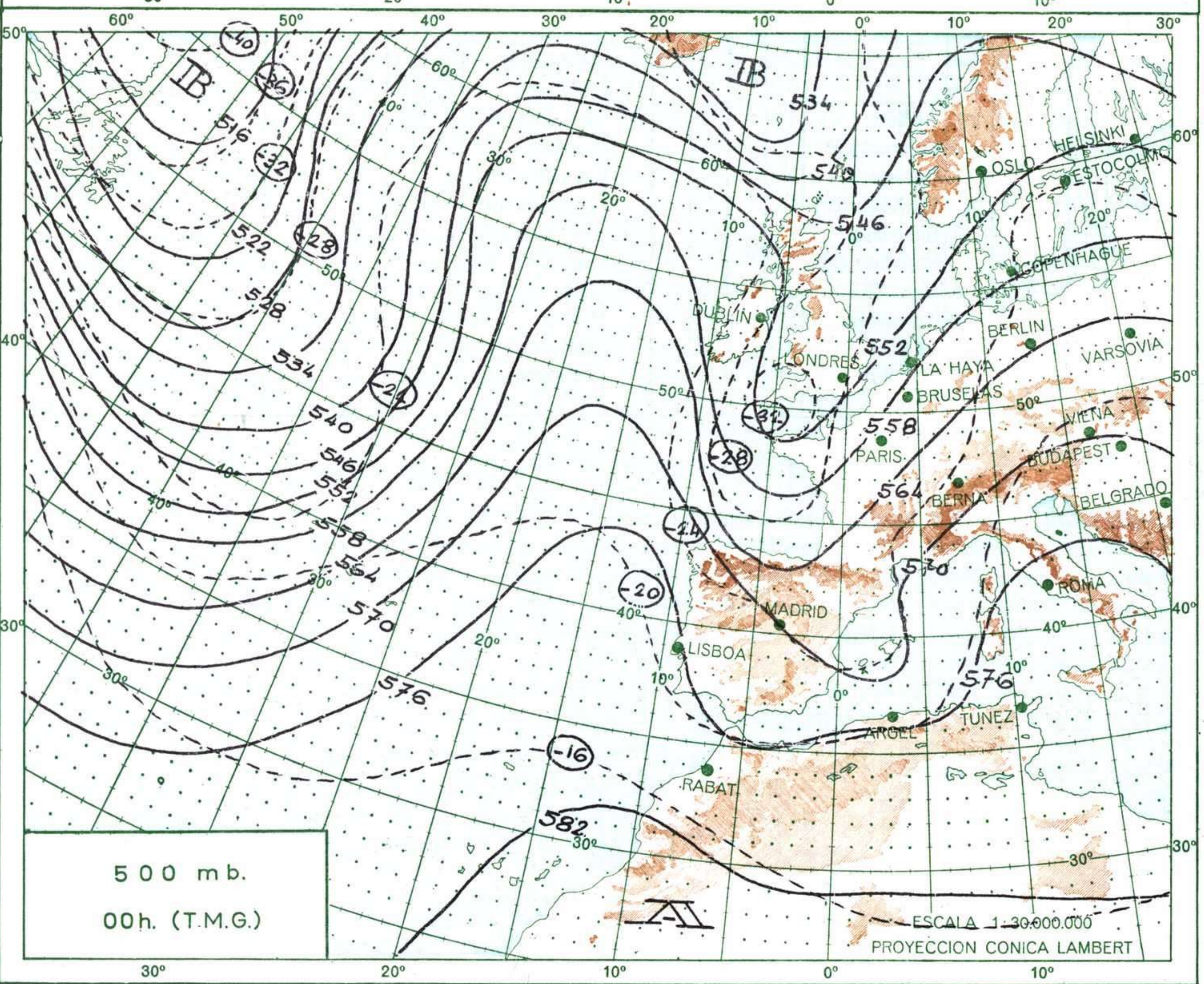
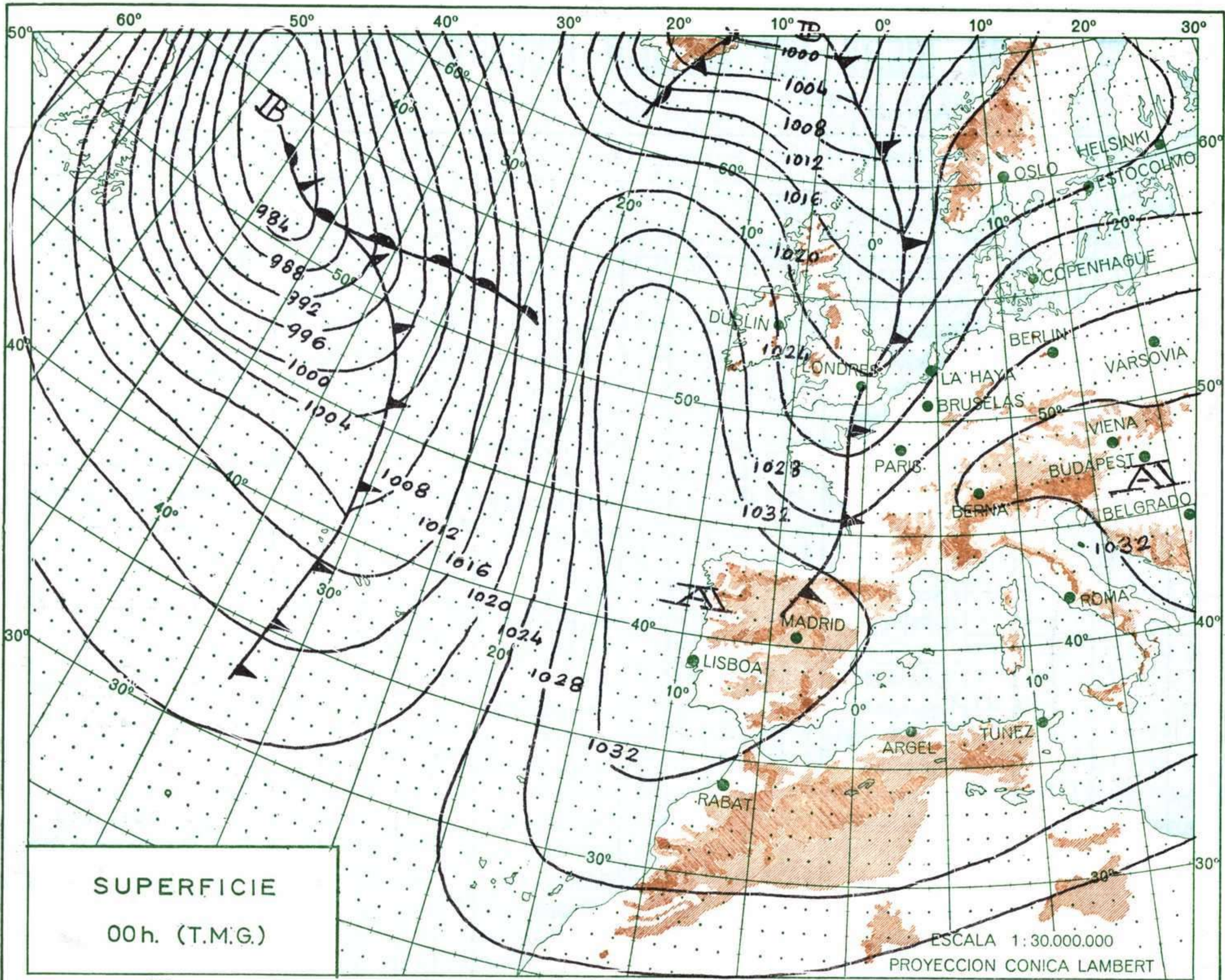
ESTACIONES	TEMPERATURA		PRECIPITACION		Horas de sol	ESTACIONES	TEMPERATURA		PRECIPITACION		Horas de sol	ESTACIONES	TEMPERATURA		PRECIPITACION		Horas de sol	TEMPERATURAS EXTREMAS (De las capitales Peninsulares)
	Máx.	Mín.	Noche	Día			Máx.	Mín.	Noche	Día			Máx.	Mín.	Noche	Día		
La Coruña	13	11	1		6.2	Navacerrada (*)	-1	-4		ip	0.0	Castellón		7			7.3	TEMPERATURAS EXTREMAS (De las capitales Peninsulares) MAXIMA: 19° en Huelva, Málaga y Valencia MINIMA: 5° bajo cero en Ciudad Real
Monteventoso	11	9	2			Madrid/Barajas	4	-2			4.5	Valencia (A)	17	5		ip	8.4	
Bares						Madrid	6	0			6.6	Valencia	19			ip		
Lugo (P.Centro)	2	6			3.0	Madrid/C.Vientos	6	-2			6.3	Alicante (A)	17	8			7.6	
Santiago (A)	X	8	ip		3.0	Getafe	6	-1			5.0	Alicante	17	7			7.6	
Pontevedra	4	13	2		7.5	Guadalajara	7	0				Aitana	4				7.0	
Vigo (A)	3	7	ip			Toledo	8	-1	ip	ip	2.4	Murcia/Alcant	6				7.0	
Vigo	5	10			6.5	Cuenca	9	-1			6.2	Murcia	18	7			7.9	
Orense		6	1			Molina de Arag		-1	ip		2.4	Castillo Galeras	17	4			7.6	
Ponferrada						Ciudad Real	13	-5			5.9	San Javier	17	5			7.6	
Asturias (A)		5	8		4.1	Albacete (A)	8	-3			6.9	Sevilla (A)	18	5			8.0	OBSERVACIONES DE MADRID (Parque del Retiro) TEMPERATURAS Máx. 6,2 a 16,30 h. Mín. -0,4 a 8,45 h. a 1 h. 4,4 a 13 h. 3,0 a 7 h. 0,0 a 18 h. 5,4 PRESIONES Máx. 716,9 mm. a 23,00 ayer h. Mín. 714,6 mm. a 15,00 hoy h. a 1 h. 716,6 a 13 h. 715,1 a 7 h. 716,1 a 18 h. 715,1 VIENTO Veloc. máx. m/s. a h. Dirección: calma Recorrido en 24 horas 78 km.
Gijón	3	10	5	4	3.8	Badajoz (A)	15	X			5.8	Córdoba (A)	16	2			8.6	
Santander (A)						Vitoria (A)	4	1	ip	5		Jaén	16	4			7.5	
Santander	3			1		Logroño	9	5		ip	7.4	Granada (A)	13	-1			8.3	
Bilbao (A)	2	7	6		6.6	Logroño (A)	9	5		ip	7.9	Huelva	19	8			9.0	
S. Sebastián/Ig	0	8	3	16	8.1	Pamplona	8	3		2		Jerez de la F.ª (A)	16	5			8.1	
S. Sebastián (A)	1	9	4	27	7.6	Huesca/Monfl	9	2			3.6	Cádiz	16	9			8.6	
						Candanchú (*)		-1				San Fernando	17	7			8.8	
						Veruela						Tarifa	22	12			8.8	
						Daroca	5	-1		4	2.3	Málaga (A)	19	6				
León (A)	9	2			0.8	Zaragoza (A)	11	3		ip	1.6	Almería (A)	17	9				
Zamora	10	2			1.7	Zaragoza	11	4		ip								
Palencia	10	5	ip		0.0	Calamocha	5	-4		ip	3.1	Palma de M.ª (A)	16	8			1.3	
Burgos (A)	5	2		1	0.5	Teruel	6	-2		1		Mahón (A)	14	10	10	3	0.0	
Burgos	6	3		ip	0.0	Lérida	11	4		ip	2.0	Ibiza (A)	17	9			2.1	
Valladolid (A)	3	0			0.1	Montseny (*)						S.ª C. de la Palma (A)	21	15			6.0	
Valladolid	10	1			1.2	Gerona (A)	15	-1		15		Izaña (*)	7				8.5	
Soria	7	0			5.8	La Molina (*)						S.ª C. de Tenerife (A)	20	11	1		8.1	
Salamanca (A)	9	-1			4.6	Barcelona	15	11			0.0	S.ª C. de Tenerife	24	16				
Avila	7	-1			1.7	Barcelona (A)	14	8			0.0	Las Palmas (A)	22	15			9.3	
Segovia	5					Reus (A)	2	4			6.0	Fuerteventura (A)	22	16			6.0	
						Tarragona	6	3				Lanzarote (A)	26	16				
						Tortosa	5	9			6.5	Ceuta	16				7.8	
												Melilla	17	9			9.5	
												V. Cisneros (A)	22	17				

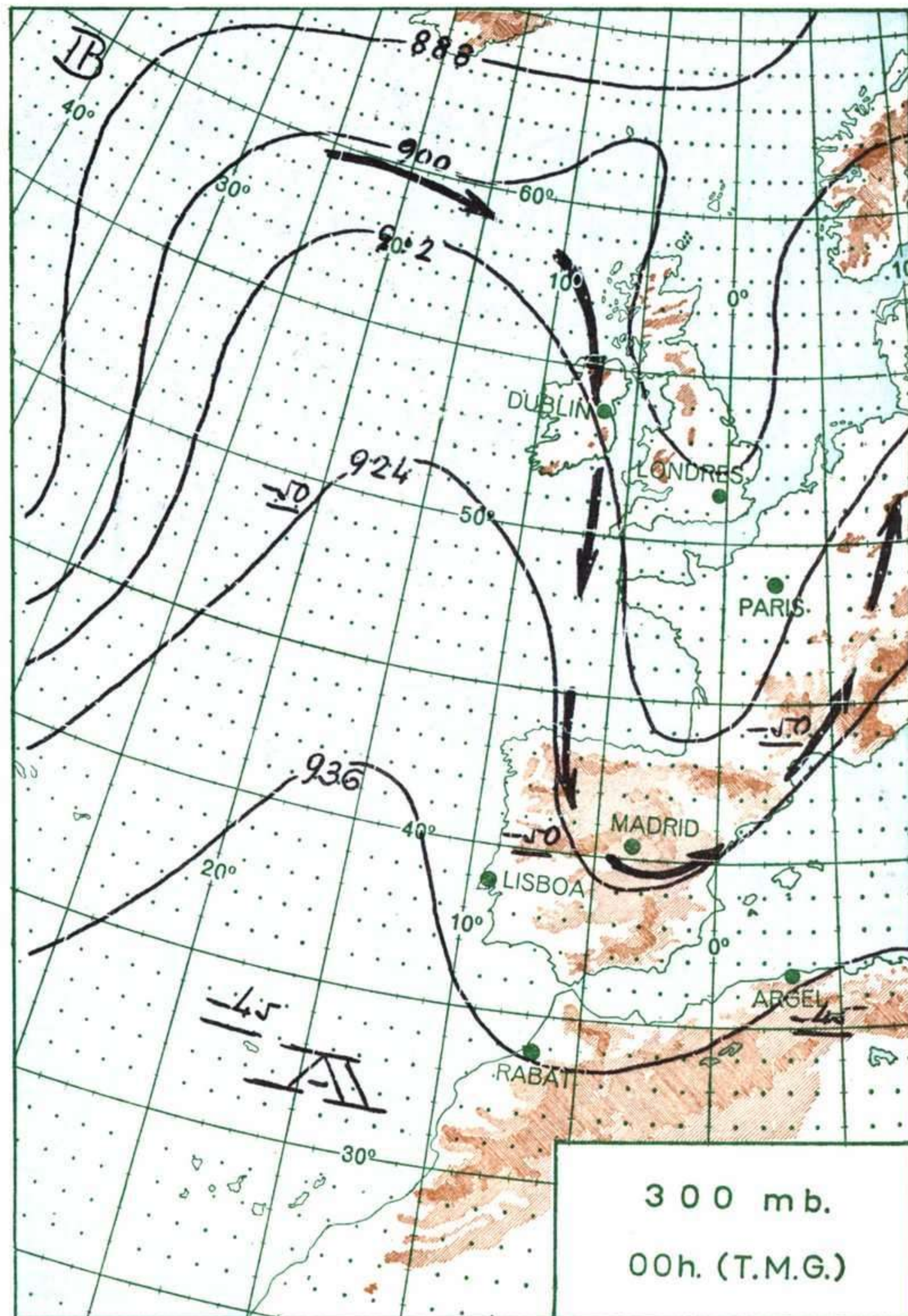
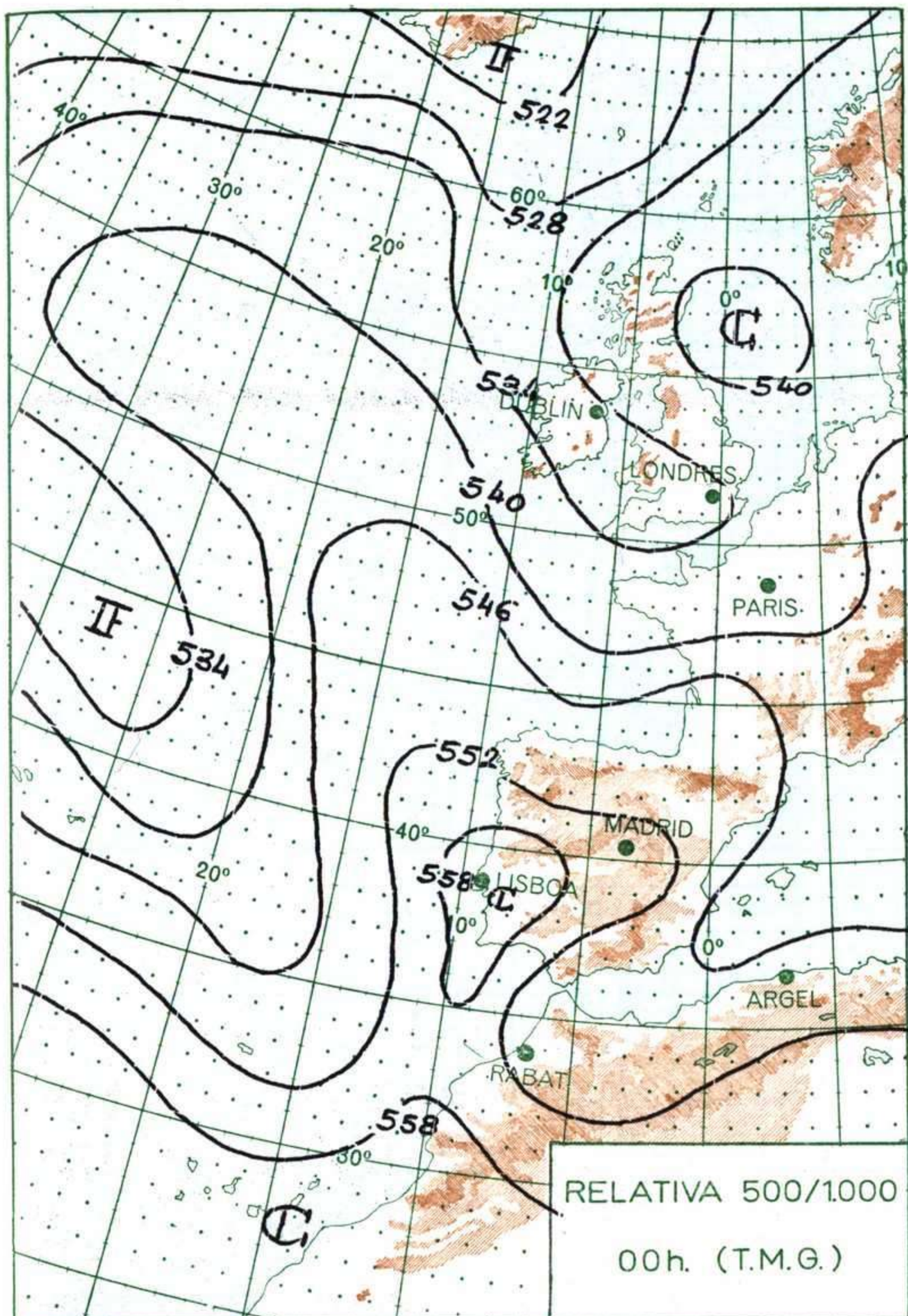
INFORMACION GENERAL DE LAS ULTIMAS 24 HORAS (DE 19 HORAS DE AYER A 19 HORAS DE HOY, HORA OFICIAL).

En la noche pasada, el cielo estuvo muy nuboso con alguna precipitación en Galicia, Cantábrico, alto Ebro y Baleares, recogiendo 10 litros por metro cuadrado en Mahón, 6 en Bilbao, 8 en el aeropuerto de Asturias, 5 en Gijón y 3 en San Sebastián. Hubo nieblas intensas en Duero, Centro, alto Ebro, La Mancha, Extremadura y puntos de Cataluña y del Guadalquivir. En el resto estuvo despejado. Durante el día, hubo precipitaciones en Cantábrico oriental, norte de Cataluña, Menorca y Ebro, destacando 15 litros por metro cuadrado en Gerona, 4 en Gijón, 3 en Mahón, 16 en San Sebastián y 14 en Bilbao. Continuaron las nieblas en Duero y Centro. En las demás regiones el cielo estuvo despejado.

PREDICCIÓN PARA EL LUNES DIA 14.

Nubosidad variable con algún chubasco en Cantábrico oriental, que serán de nieve en los Montes Vasco-Cantábricos. Cubierto con nevadas en Pirineos, norte de Aragón y con tormentas en Cataluña. Nubosidad variable en Ebro, alto Duero y cordilleras Central e Ibérica. Poco nuboso o despejado en el resto de España. Heladas en Duero y Centro. Nieblas en Centro y Duero que por la mañana se extenderán a Extremadura, La Mancha y puntos de Galicia y del Guadalquivir. Descenso de las temperaturas en Cantábrico oriental, Ebro y Cataluña.





ALTITUDES

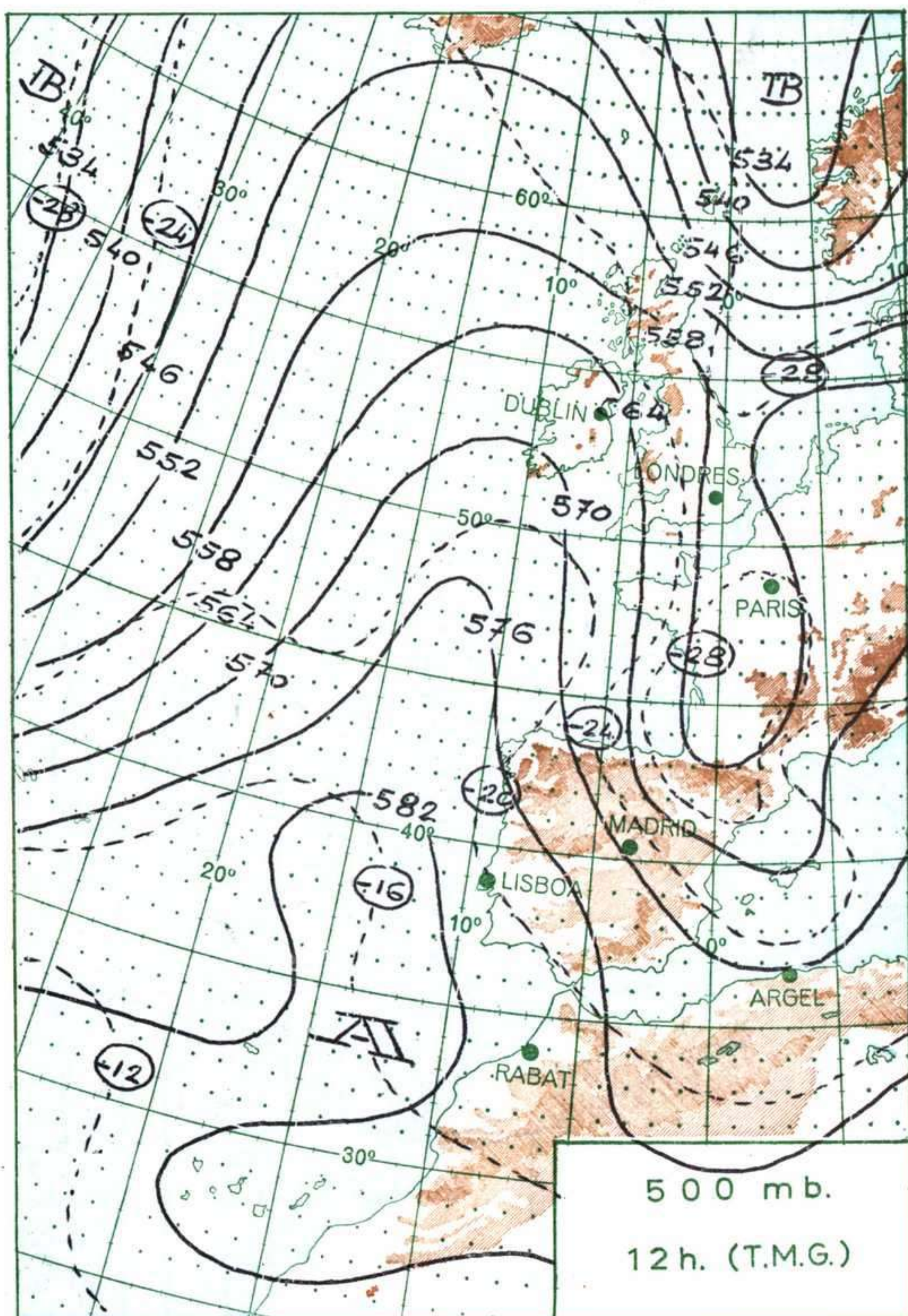
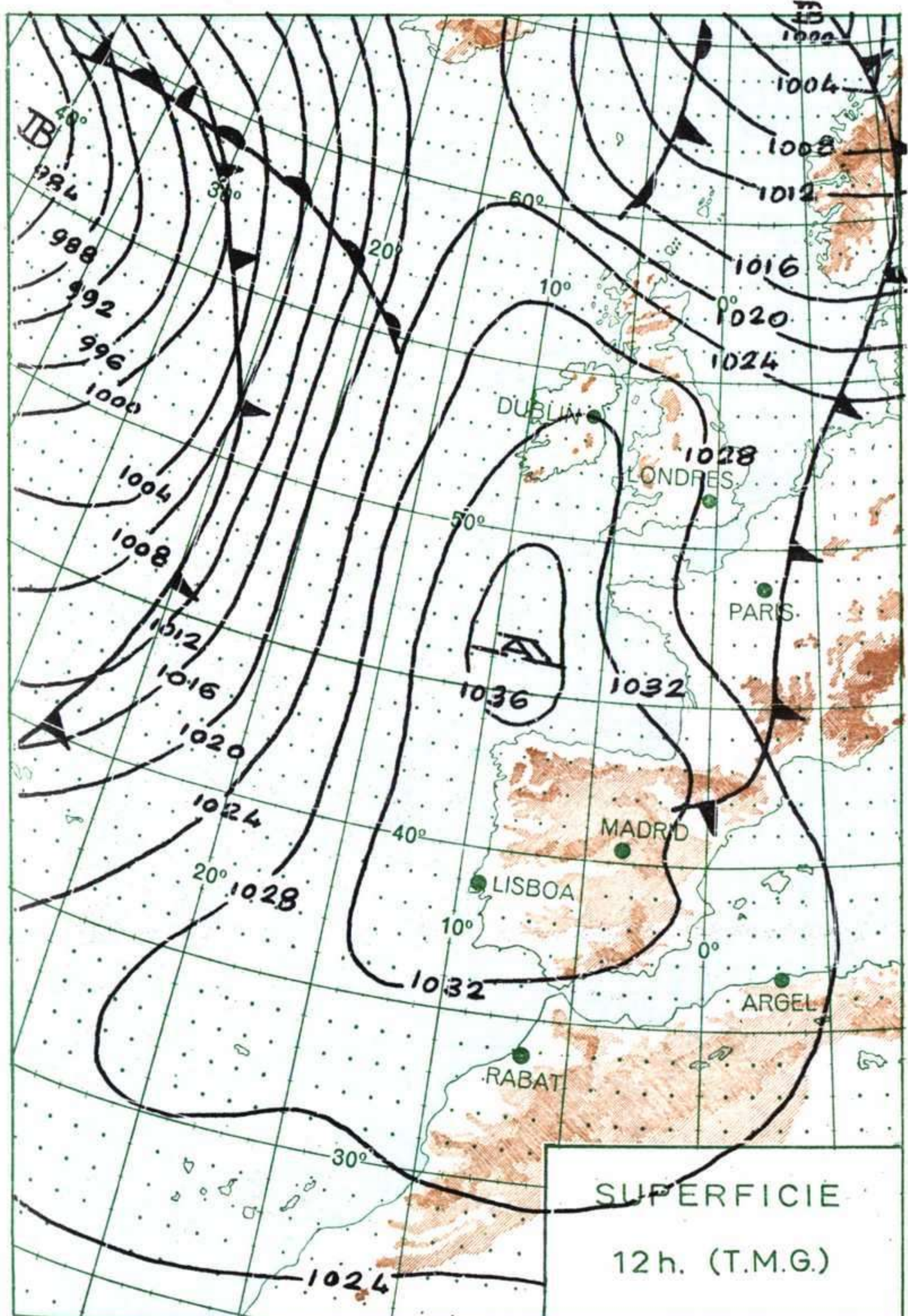
>2000
2000

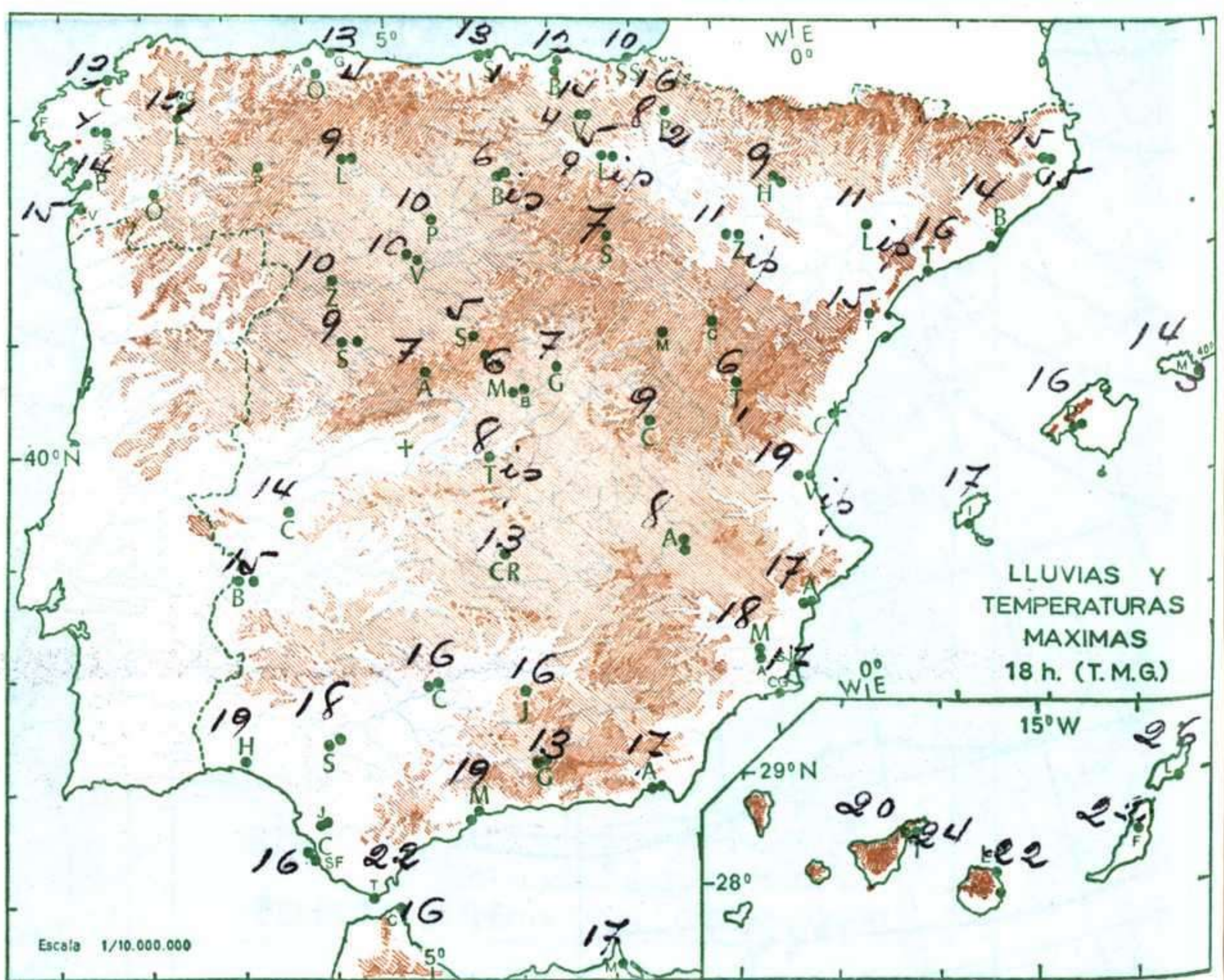
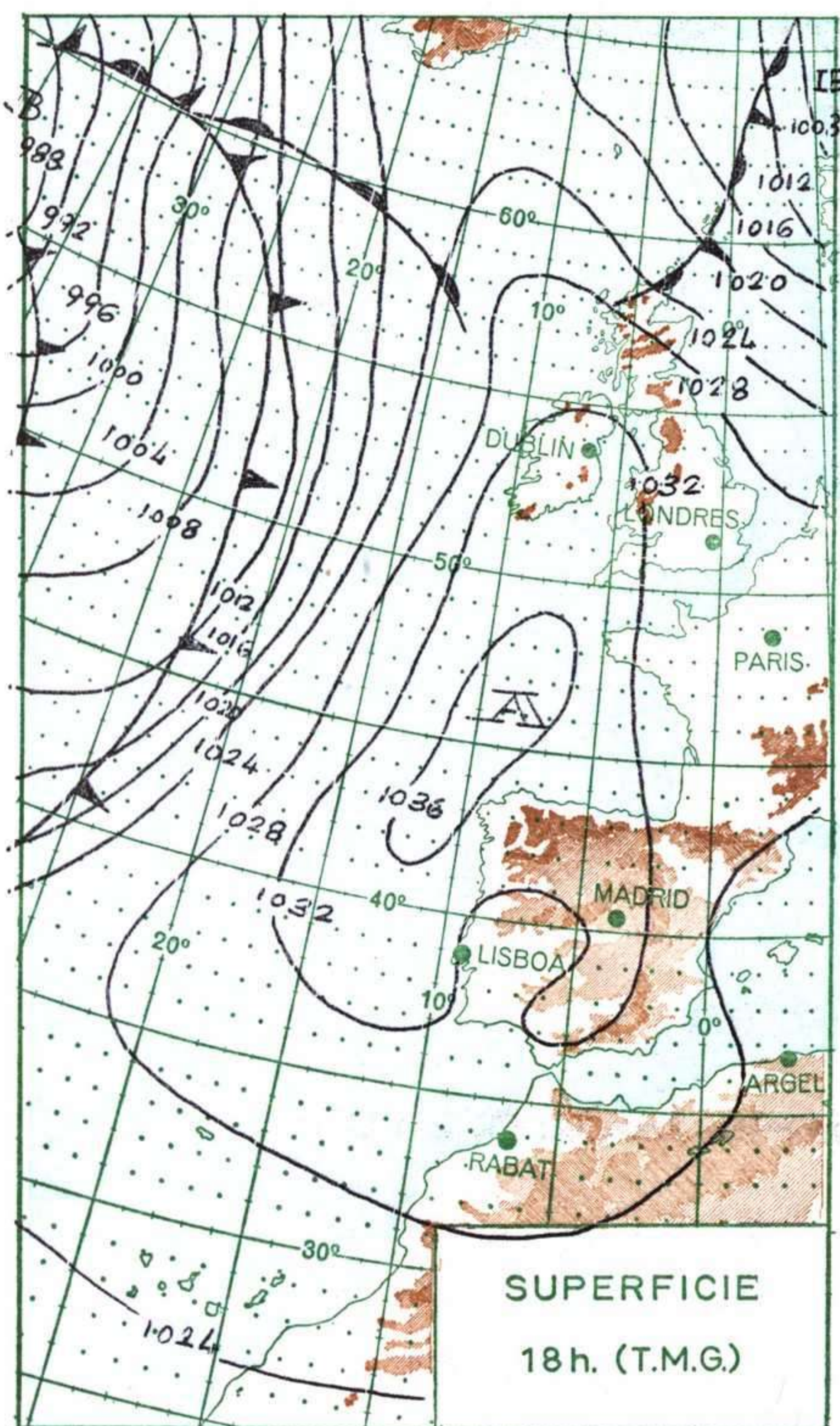
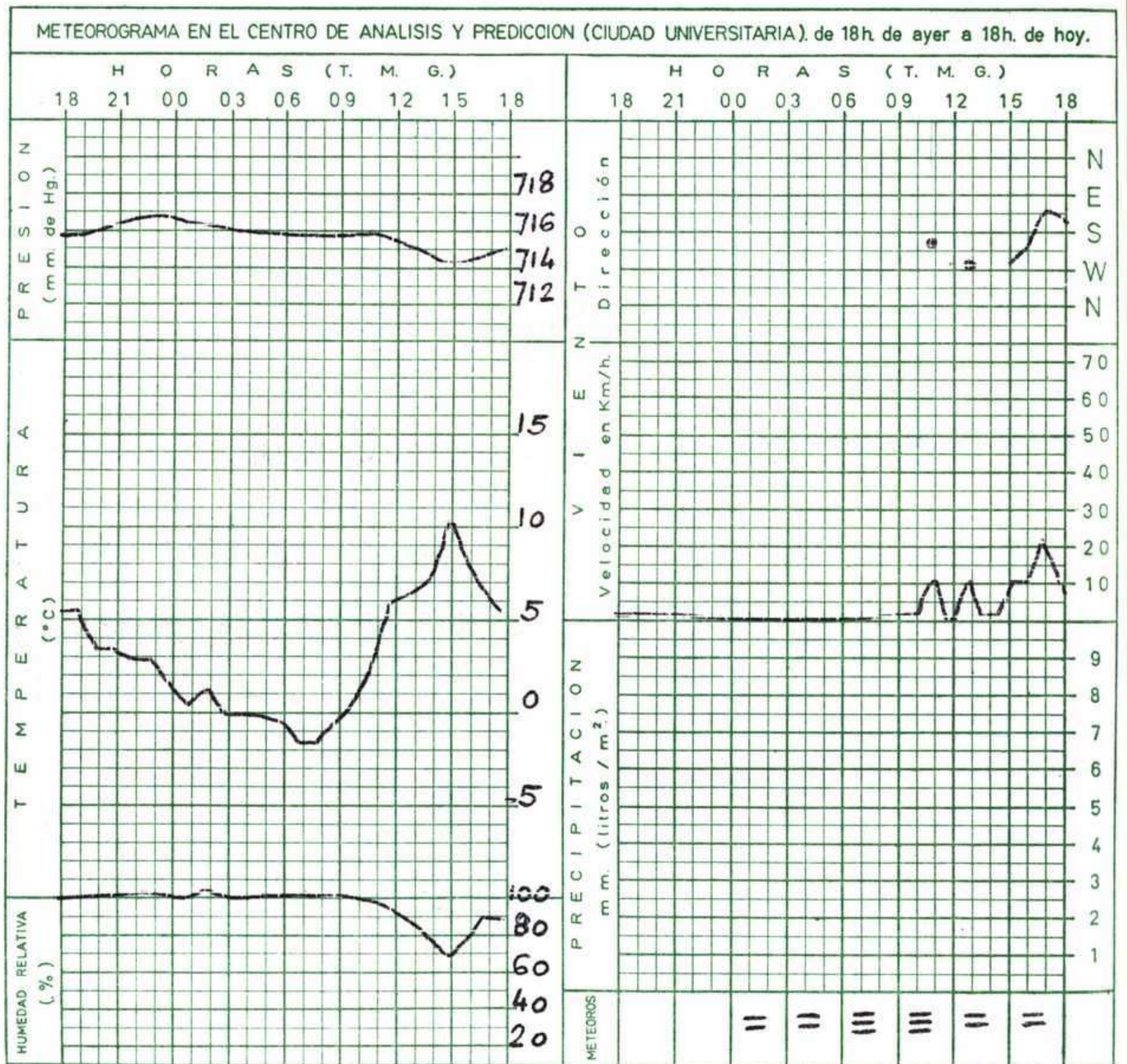
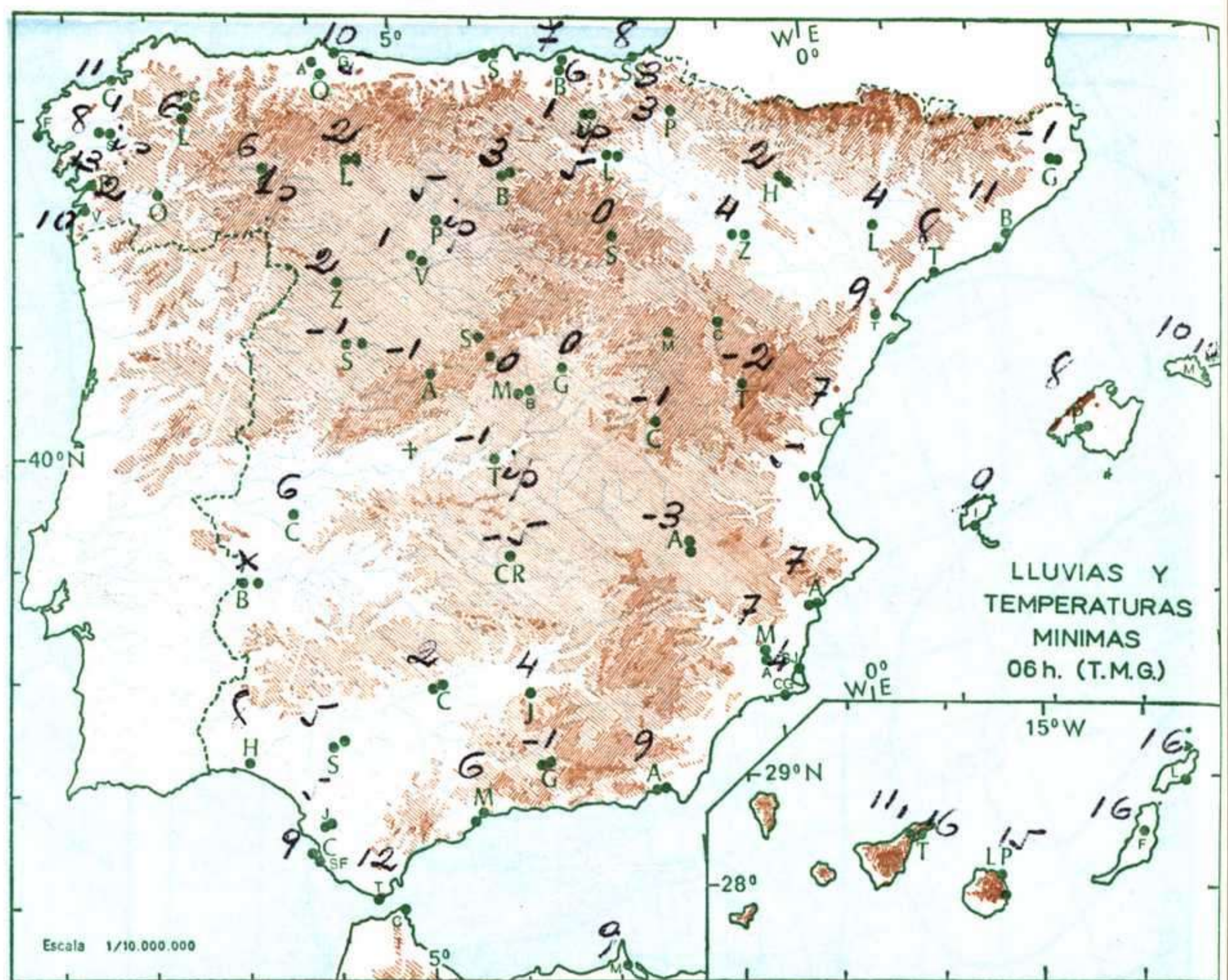
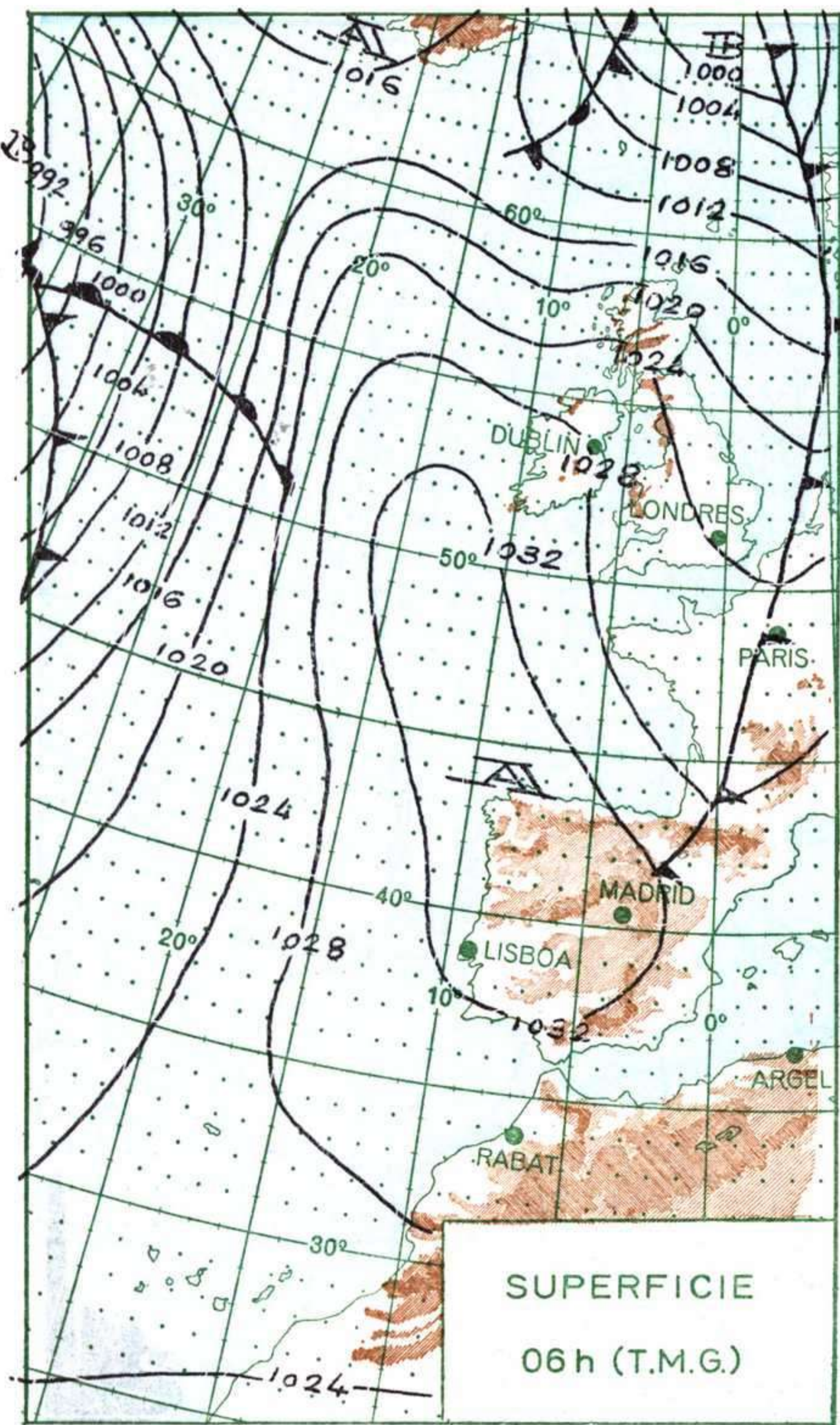
2000
1000

1000
500

500
0

Mts.





GRÁF. V. DE LOBETO

