



MINISTERIO DEL AIRE

Boletín diario del Servicio Meteorológico Nacional

AÑO VIII
2.ª EPOCA
Núm. 112

MADRID, MIÉRCOLES 22 DE ABRIL DE 1959

PRECIOS DE SUSCRIPCIÓN: España, ptas. año. Extranjero, ptas. año. OFICINA CENTRAL METEOROLÓGICA. Apartado 285. MADRID. Teléfono 25-92-33

ESTACIONES	TEMPERATURA		PRECIPITACION		Horas de sol	ESTACIONES	TEMPERATURA		PRECIPITACION		Horas de sol	ESTACIONES	TEMPERATURA		PRECIPITACION		Horas de sol
	Máx.	Mín.	Noche	Día			Máx.	Mín.	Noche	Día			Máx.	Mín.	Noche	Día	
La Coruña. ...		11			8.0	Navacerr. (*)	11	2				Castellón ...	19	9			12.4
Vares ...	17	9				Barajas. ...	19	4			11.7	Játiva ...	17				
Monteventoso ...	17	10				Madrid. ...	18	6			12.1	Manises. ...					
Otero de Rey.	23					Getafe. ...	19	3			11.5	Valencia ...	x	7			11.0
Finisterre ...		9				Alcalá ...	19	1				C. S. Antonio.	18	8			
Santiago (A.)	19	10			9.1	Toledo ...	18	5			12.5	Alcoy ...					
Santiago. ...	20	7			11.0	Cuenca. ...	18	-2			12.0	Alicante ...	21	7			12.4
Vigo ...	21	13			7.6	Molina. ...	18	-5			12.0	Rabasa. ...	17	6			12.4
Ponferrada. ...		7				Ciudad Real ...	22	6			12.5	Murcia. ...	21	8			12.6
						Albacete ...	19	1			12.3	Alcantarilla ...	21	2			12.2
						Cáceres. ...	21	10				San Javier. ...	16	5			12.2
						Badajoz ...	23	8			12.3	C. Galeras. ...	15	10			
Gijón ...	17	8				Vitoria. ...	19	-3				Sevilla. ...	25				
Cabo Mayor...	14	8			7.2	Logroño ...	18	0			7.9	Córdoba. ...	25	5			11.3
Santander...	16	8				Pamplona...	19	2				Jaén ...	23	10			
Punta Galea...	19	4				Candanchu (*)	12	-4				Granada ...	20	5			12.2
Sondica ...	19	2				Monflorite. ...	16	2			12.8	Cartuja. ...	20	6			
Igueldo. ...	15	5			7.5	Veruela. ...	17	1			10.3	Huelva. ...	27				
						Calatayud. ...	18					Jerez ...	25	8			
León ...	18	3			12.8	Daroca. ...	18	-1				S. Fernando ...	23	15			
P. Sanabria. ...	16	3			7.0	Sanjurjo ...		2			10.5	Farifa. ...	19	14			
Zamora. ...	19	3				Zaragoza ...						Málaga. ...	18	12			12.2
Palencia. ...	18	1				Valenzuela. ...						Almería. ...	20	11			11.5
Villafria ...	17	-2			6.0	Calamocha. ...	17	-3			11.6	Ibiza ...	18	9			
Burgos...	18	0			10.2	Lérida... ..	20	5			11.7	P. Mallorca ...	18	4			
Valladolid..	18	2			12.3	La Molina (*)	10					Mahón ...	15	10			3.0
Villanubla..	17	-1			7.8	Gerona ...	18	2				Sta. C. Tnefe.	26				
Soria ...	19	-3			9.7	Cabo Bagur ...	15					Izaña (*) ...					
Salamanca..	x	1				Barcelona... ..	16	10			12.2	Gando... ..	24	14			11.0
Avila... ..	18	1				Prat.						Los Rodeos ...	18	7			9.9
Segovia. ...						Montserrat (*)	6					Fuerteventura..	23	13			11.5
						Reus	12	9			12.4	Lanzarote ...	23	15			1.1
						Tortosa. ...	21	9				Melilla ...					
												Ifni	x	x			8.6
												V. Cisneros ...	21	14			10.0

TEMPERATURAS EXTREMAS
(de las Capitales Peninsulares)

MAXIMA: 27° en HUELVA.

MINIMA: 3° bajo cero en SORIA y VITORIA.

Observaciones de MADRID
(Parque del Retiro)

TEMPERATURAS

Máx. 18,1 a 17,00 h.
Mín. 5,5 a 6,30 h.
a 1 h. 8,6 a 13 h. 16,4
a 7 h. 6,0 a 18 h. 16,3

PRESIONES

Máx. 709,4 mm. a 1,00h. hoy
Mín. 706,3 mm. a 18,00h. "
a 1 h. 709,4 a 13 h. 708,3
a 7 h. 709,3 a 18 h. 706,3

VIENTO

Velo. máx. 10 m/s a 22,05h.
Dirección: Nordeste.
Recorrido en 24 horas 173 km.

(*) Estaciones situadas a más de 1.600 metros sobre el nivel del mar.
NOTA.—Los datos de este Boletín comprenden las observaciones desde las 18 h. T. M. G. de ayer a las 18 h. T. M. G. del día de hoy.

Las horas de sol corresponden al día de ayer.

INFORMACION GENERAL DEDUCIDA DE LAS OBSERVACIONES DE LAS DIECINUEVE HORAS (HORA OFICIAL).

Durante el día de hoy ha reinado buen tiempo en toda España, con abundancia de nubes altas por la mayor parte de las regiones de la Península.

PREDICCIÓN VALIDA PARA EL JUEVES DÍA 23.

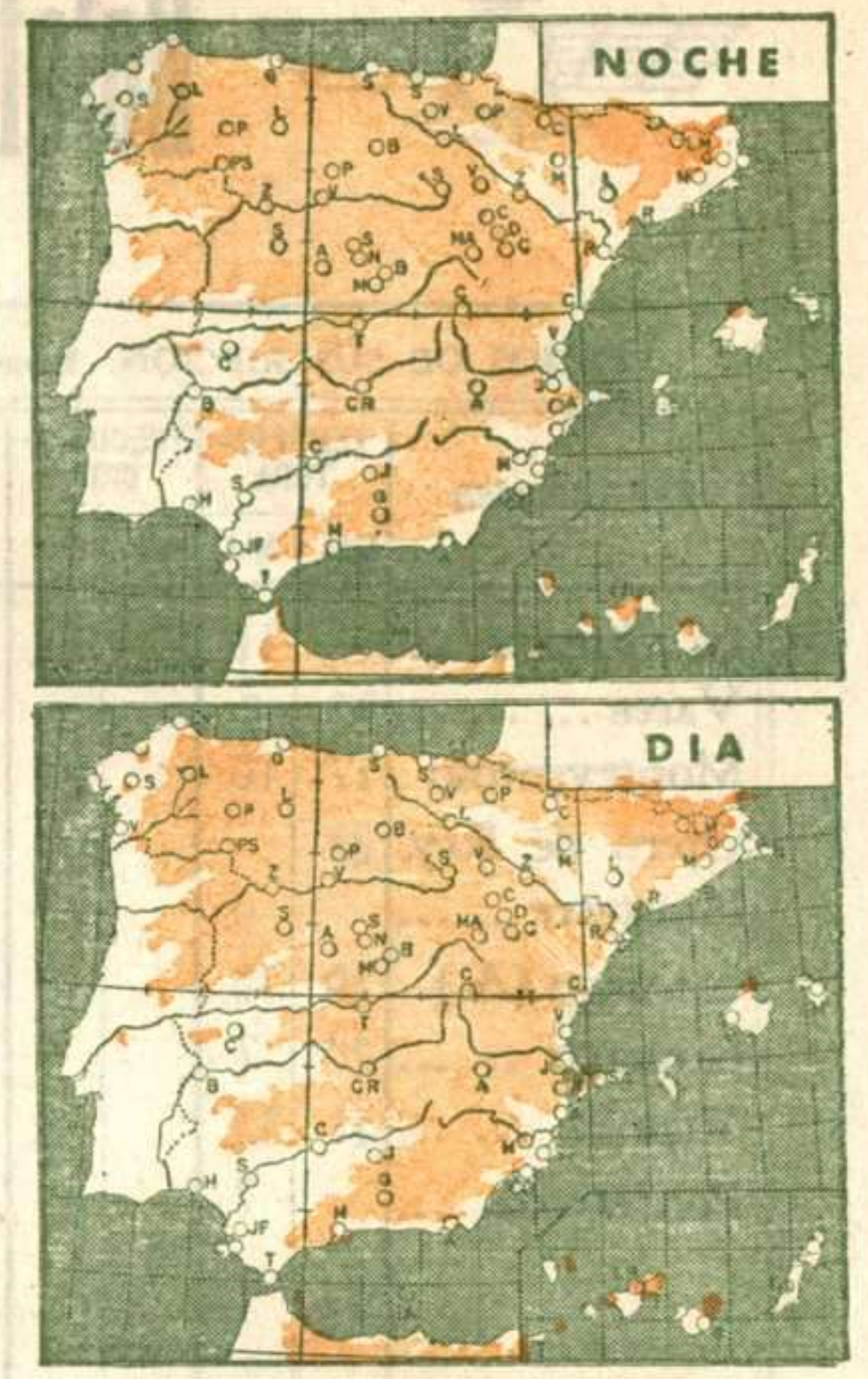
Riesgo de moderada inestabilización atmosférica en la mitad occidental de la Península, con formación de nubes de desarrollo vertical de las que podrán desprenderse algunos chubascos dispersos, tanto más posibles cuanto más al noroeste. Buen tiempo con nubosidad variable en el resto. Temperaturas suaves.

AVISO ESPECIAL PARA BARCOS PESQUEROS Y NAVEGACION DE CABOTAJE.

Riesgo de marejada con noroeste fresquito en Finisterre. Algunos bancos de niebla matinales en el Cantábrico. Marejadilla en Canarias, con alguna marejada entre las islas y la costa de Africa. Marejada en la zona marítima de Sahara con norte fresquito a fresco. Nada importante en el resto del litoral.

RADIOSONDEOS

Estación VALENZUELA Indicativo 159 Día/hora 21/22				Estación BARAJAS Indicativo 221 Día/hora 22/00			
pp	hhh	TT T _d T _d	dd ff	pp	hhh	TT T _d T _d	dd ff
1000	2c1			990	8 -0		
850	1520	4-10	32 16	926	5 -1		
700	3088	-4	02 30	873	3 -8		
500	5655	-20	01 54	860	5-12		
400	7269	-29	36 78	820	4-15		
300	9260	-43	34 87	179	-63		
250	10450	-52	33 103	169	-58		
200	11870	-61	33 99	121	-57		
150	13660	-58	33 64				
100	16240	-56	32 14				

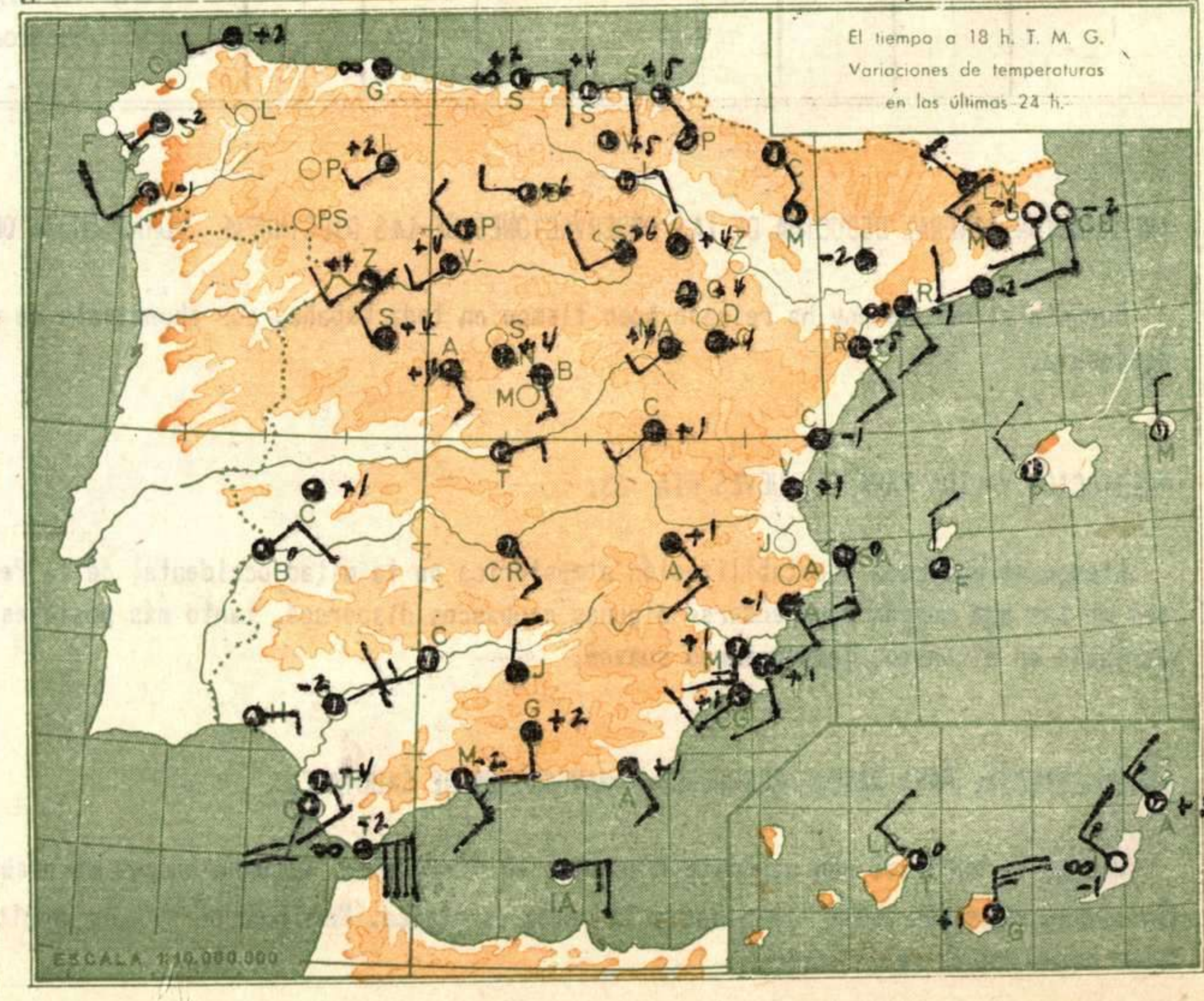
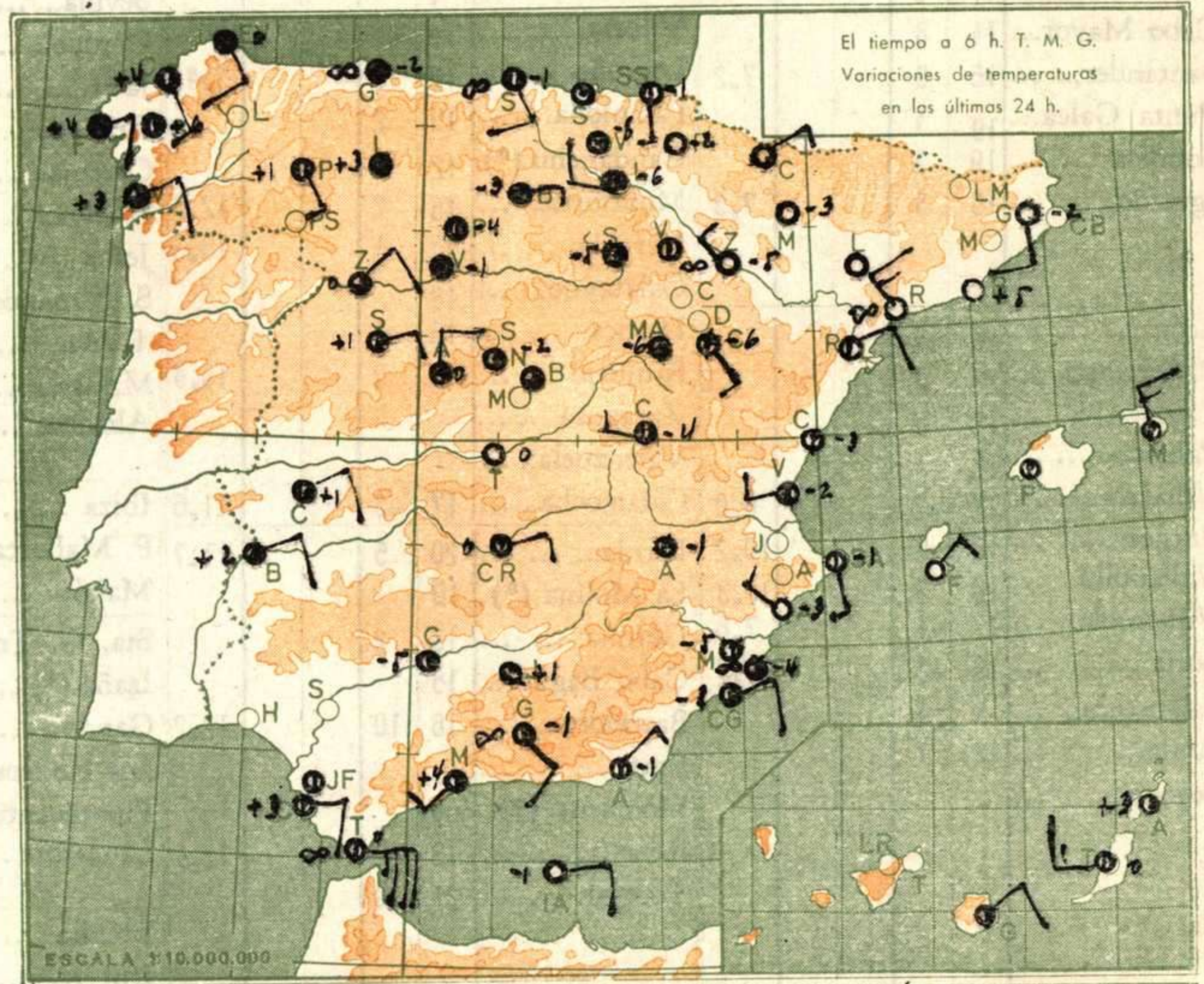


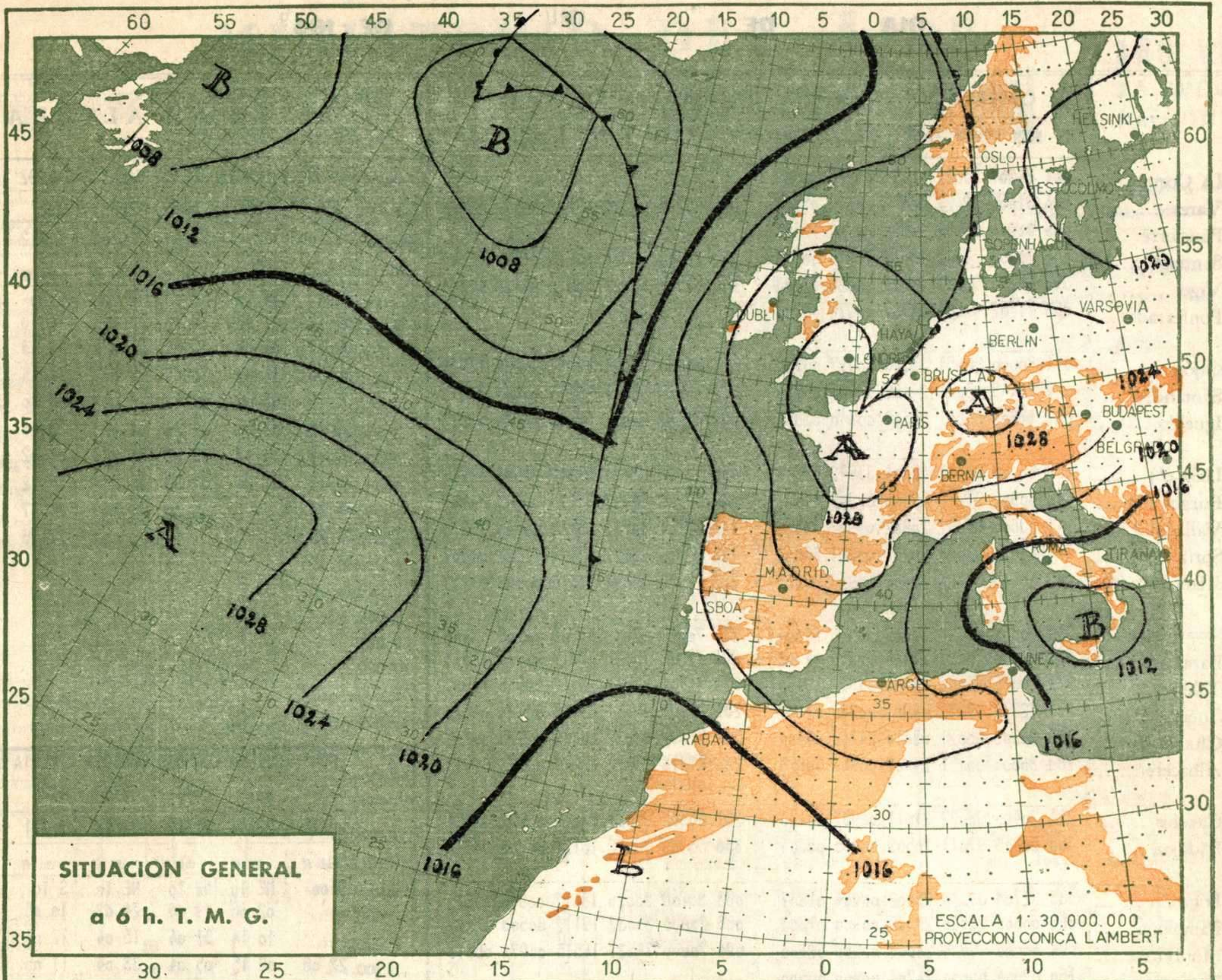
Estación VALENZUELA Indicativo 159 Día/hora 22/11			
pp	hhh	TT T _d T _d	dd ff
1000	195		990 12 -1
850	1538	6	16 04 937 6 -4
700	3106	-9	01 14 870 10 -4
500	5710	-17	34 31 686 -1
400	7335	-30-41	34 37 553 -11
300	9340	-42	32 56 417 -28-40
250	10540	-51	31 70 319 -39-47
200	11950	-62	31 87 177 -66
150	13710	-60	32 40 142 -57
100	16270	-58	32 21

Estación LA CORUÑA Indicativo 001 Día/hora 22/12			
pp	hhh	TT T _d T _d	dd ff
1000	161	19 7	20 07 1012 20 5 x 06
850	1521	8 0	21 16 858 8 1 22 17
700	3101	0-17	22 20 827 6 -2 21 19
500	5703	-17	25 33 790 7-14 22 19
400	7335	-30	25 40 655 -3-19 22 27
300	9320	-46	25 60 550 -12-18 25 29
250			527 -13-22 26 35
200	11920	-56	27 60 253 -55 26 70
150	13730	-57	25 46 225 -56 26 80
100	16320	-55	28 12 160 -58 25 80
			107 -55 28 11
			70 -56 26 10

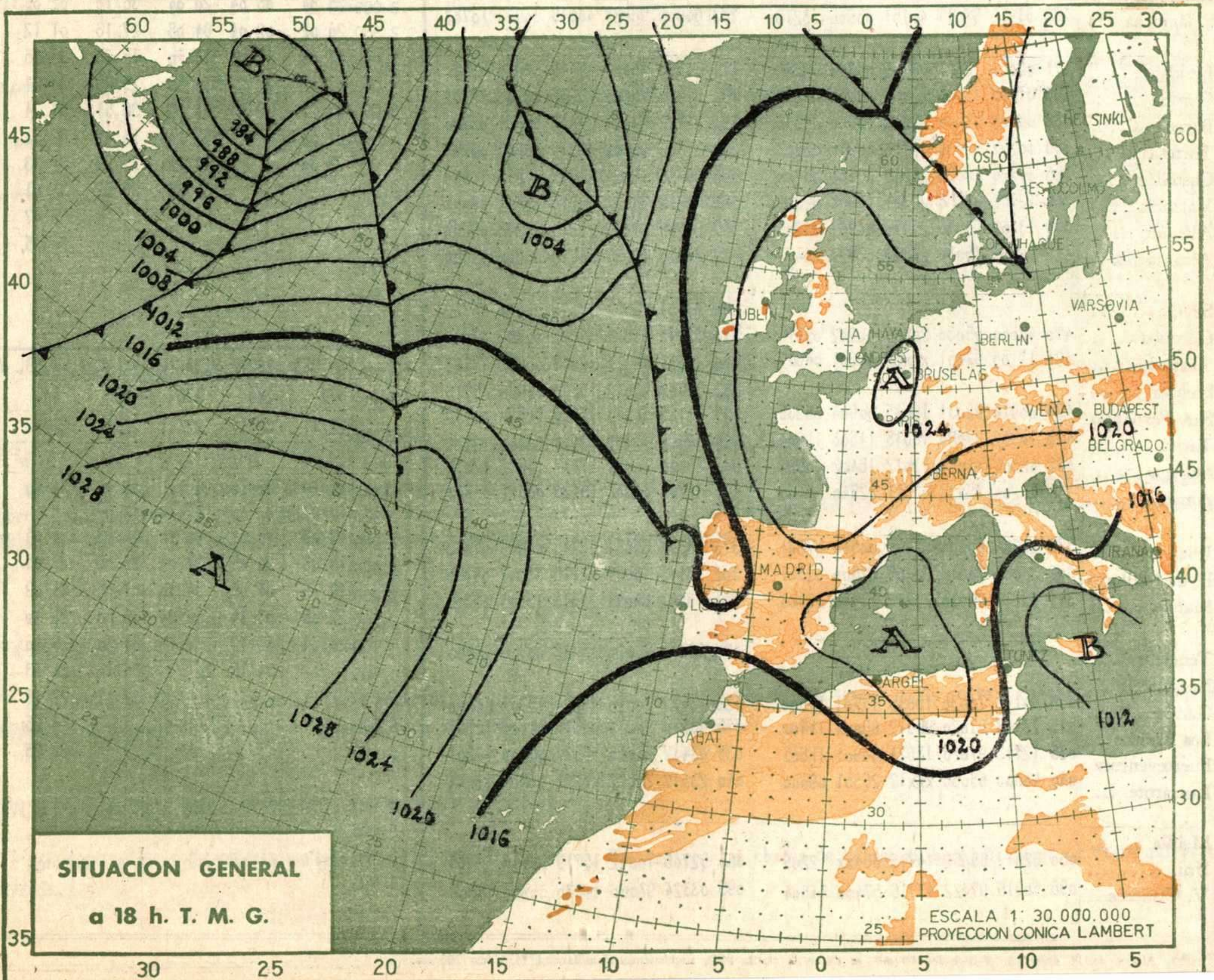
Estación	Indicativo	Día/hora
1000		
850		
700		
500		
400		
300		
250		
200		
150		
100		

Estación	Indicativo	Día/hora
1000		
850		
700		
500		
400		
300		
250		
200		
150		
100		





SITUACION GENERAL
a 6 h. T. M. G.



SITUACION GENERAL
a 18 h. T. M. G.

