



MINISTERIO DEL AIRE

Boletín diario del Servicio Meteorológico Nacional

AÑO XIII
2.ª EPOCA
Núm. 61

MADRID, DOMINGO 1 DE MARZO DE 1964

OFICINA CENTRAL METEOROLOGICA. — APARTADO 285. — MADRID. — Teléfono 2 44 35 00

ESTACIONES	TEMPERATURA		PRECIPITACION		Horas de sol	ESTACIONES	TEMPERATURA		PRECIPITACION		Horas de sol	ESTACIONES	TEMPERATURA		PRECIPITACION		Horas de sol	TEMPERATURAS EXTREMAS (De las capitales Peninsulares)
	Máx.	Mín.	Noche	Día			Máx.	Mín.	Noche	Día			Máx.	Mín.	Noche	Día		
La Coruña	x	9			4.7	Navacerrada*	18	1			10.7	Castellón	18	7			10.6	MAXIMA: 20° en Almería MINIMA: 3° bajo cero en Albacete.
Monteventoso	14	9				Barajas	14	3			10.2	Játiva					0.0	
Vares	13	9				Madrid	15	2				Valencia	18	6			10.9	
Otero del Rey	17	3			2.5	Getafe	13	3				Rabasa	18	4			1.6	
Finisterre	17	11			3.6	Guadalajara		0			10.7	Alicante	15	7			1.0	
Santiago (A.)	15	3			3.9	Toledo	13	-2			10.1	C. S. Antonio	18	2			10.3	
Pontevedra	18	5			0.0	Cuenca	x	-4			9.6	Alcantarilla	18	6			10.0	
Vigo	17	6			2.0	Molina		0			10.0	Murcia	15	12			10.0	
Orense	12	4				Ciudad Real	15	-3			4.7	Cast. Galeras	15	4				
Ponferrada	13	3			3.5	Albacete	14	6				San Javier						
						Cáceres	16	4			8.7							OBSERVACIONES DE MADRID (Parque del Retiro)
						Badajoz (A.)												
Gijón	16	7			4.5							Sevilla (A.)	15	9			10.2	TEMPERATURAS Máx. 13,6 a 15,30 h. Mín. 3,4 a 8,00 h. a 1 h. 5,5 a 13 h. 11,2 a 7 h. 3,8 a 18 h. 12,4
Santander	16	8			4.2	Vitoria (A.)	16					Córdoba	19	6			9.0	
Punta Galea	13	4				Logroño	15	2			8.8	Jaén		7			9.4	
Sondica	18	3			3.3	Pamplona	15	0			6.3	Granada (A.)	17	7			10.7	
Igueldo	14	6				Pamplona	13	2			9.7	Cartuja	17	3			10.2	
Fuenterrabia	16	3			2.2	Monflorite	5	x	11			Huelva	17	9			11.0	
						Candanchú (*)						Jerez	18	4			10.0	
						Veruela	14	2				Cádiz	17	10			10.0	
						Calatayud	14					San Fernando	18	9			10.0	
León						Daroca	15	1			9.9	Tarifa	18	8			10.0	
Zamora	12	-2				Sanjurjo	15	5				Málaga (A.)	18	7			10.0	
Palencia	13	2			7.8	Zaragoza	15	-4				Almería	20					
Villafria	11	-1				Calamocha												
Burgos	12	0			9.3	Teruel						P. Mallorca	17	5			10.6	
Villanubla	14	0			8.3							Mahón	15	8			9.3	
Valladolid	14	0			8.5							Ibiza	17	5			10.5	
Soria	12	-2			8.1													
Salamanca	13	1			9.7	Lérida	15	2			0.5	S.ª C. Palma	16				10.4	
Avila	8	-1			1.0	Gerona	17	1				Izaña (*)		3			8.8	
Segovia	13	0			5.3	Cabo Bagur	17	7			9.5	Los Rodeos	15	9	5		5.4	
						Montserrat (*)	5	-2				S.ª C. Tenerife	21	15			4.1	
						La Molina (*)	14	8			7.8	Gando	22	11			5.6	
						Barcelona	15	7			6.0	Fuerteventura	21	10	ip		7.7	
						Prat						Lanzarote	21	x			10.5	
						Reus	19	10			9.7	Ceuta	17				5.4	
						Tortosa	15	9			8.3	Melilla	19	15				
						Tarragona						Ifni	21					
												V. Cisneros						

INFORMACION GENERAL DE LAS ULTIMAS 24 HORAS (DE 19 HORAS DE AYER A 19 HORAS DE HOY, HORA OFICIAL).

Durante la pasada noche no se han registrado precipitaciones, siendo la nubosidad abundante en Galicia y escasa en las demás regiones. Por la mañana continuó el buen tiempo, aumentando por la tarde la nubosidad principalmente en el suroeste de la Península y registrándose alguna llovizna en puntos de las islas Canarias.

PREDICION PARA EL LUNES DIA 2.

En Galicia nubosidad variable con chubascos intermitentes. En Andalucía occidental, Centro y cuenca del Duero nubosidad abundante, con precipitaciones débiles dispersas. En el resto de la Península y Baleares, cielo parcialmente nublado.

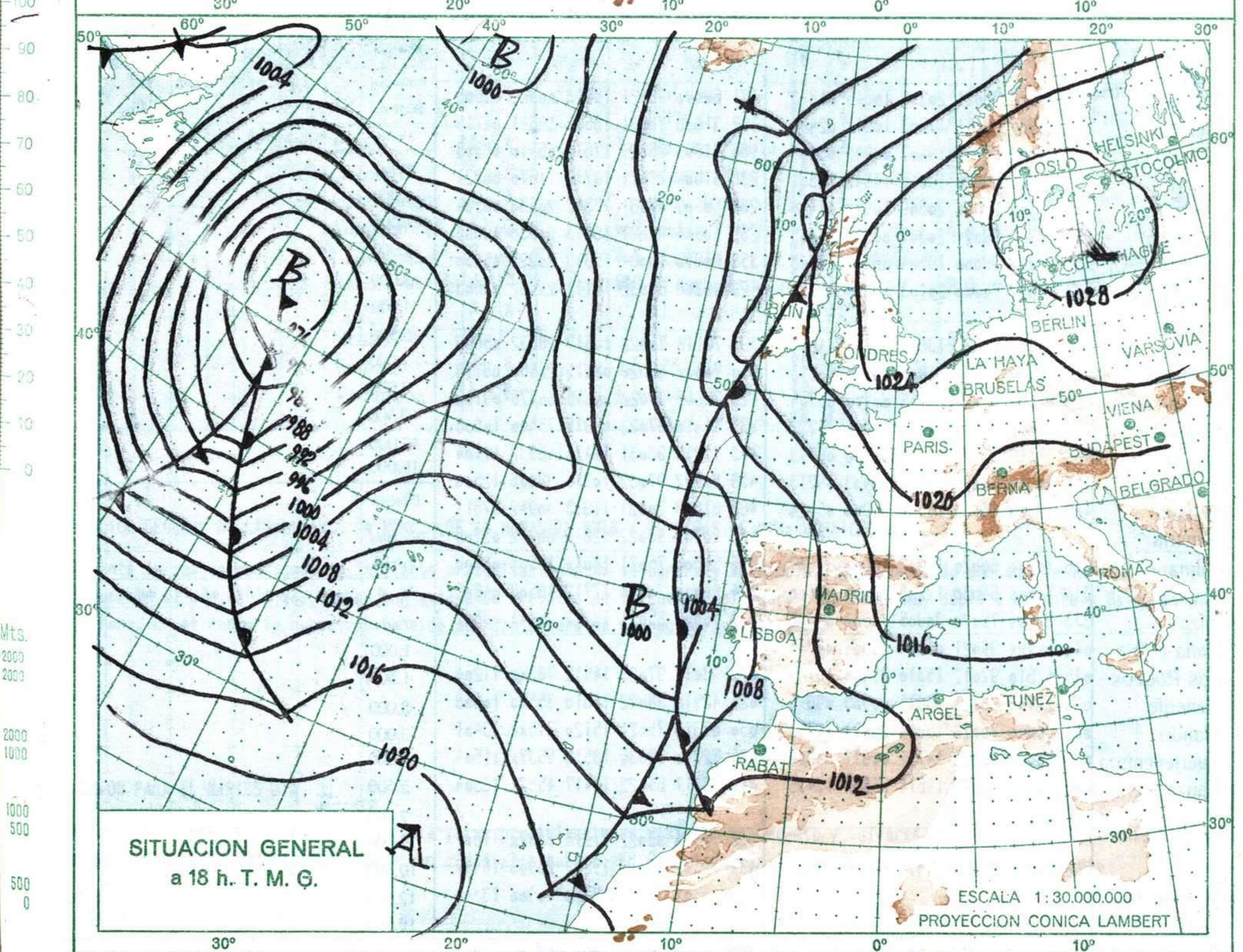
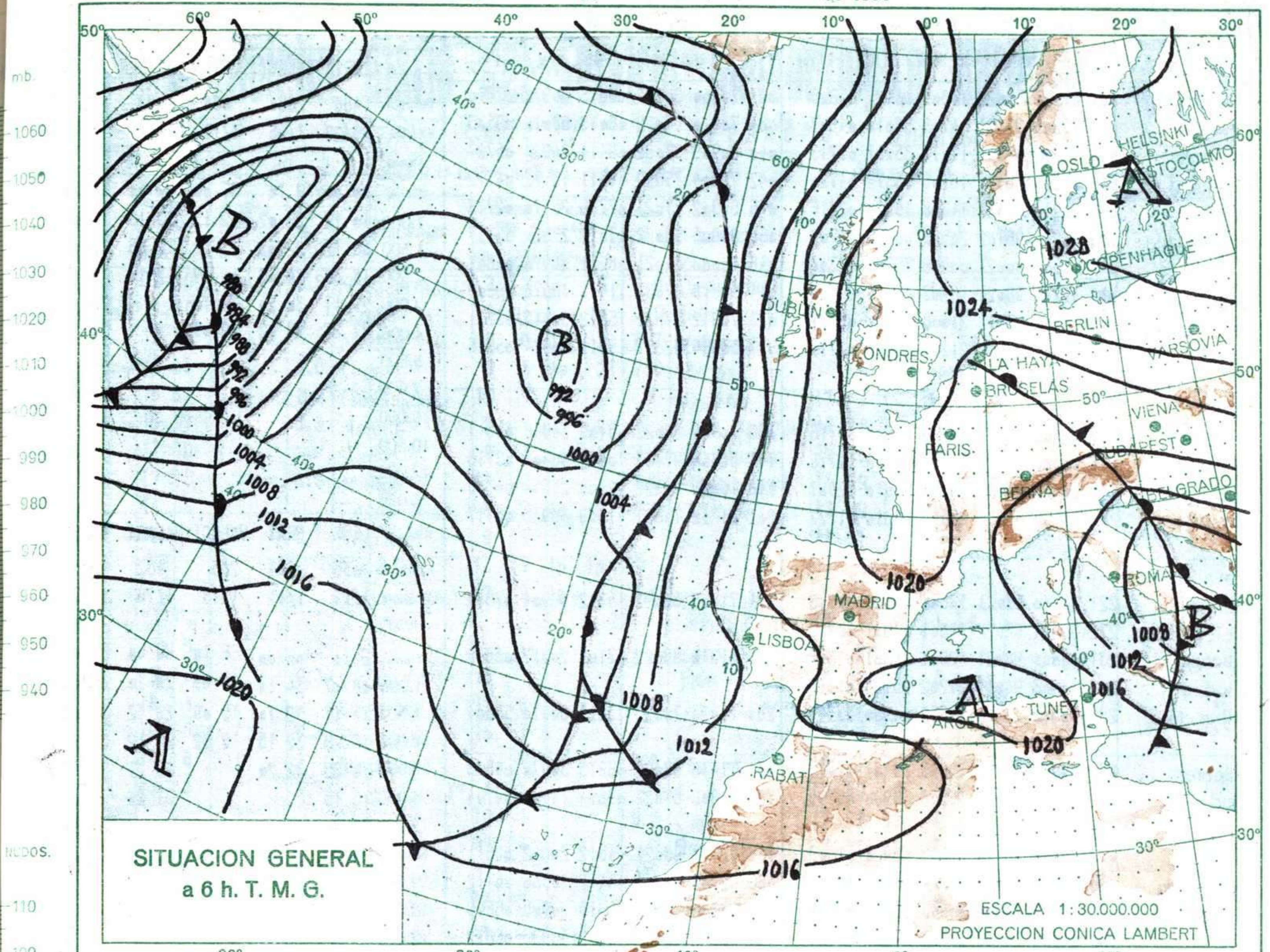
(* Estaciones situadas a más de 1.600 metros sobre el nivel del mar.
NOTA.— Los datos de este Boletín comprenden las observaciones desde las 18 h. T. M. G. de ayer a las 18 h. T. M. G. del día de hoy
Las horas de sol corresponden al día de ayer.

PRESIONES
Máx. 709,0 mm. a 22,30 ayer h.
Mín. 702,1 mm. a 18,00 hoy h.
a 1 h. 708,4 a 13 h. 704,2
a 7 h. 706,6 a 18 h. 702,1

VIENTO
Veloc. máx. 9 m. s. a 17,00 h.
Dirección: Este.
Recorrido en 24 horas 274 km.

R A D I O S O N D E O S

La Coruña — 08 001					Zaragoza — 08 159					Madrid/Barajas — 08 221					Palma/Son Bonet — 08 302					Sta. C. Tenerife — 60 020								
Sondeo a 00 h. (TMG)					Sondeo a 00 h. (TMG)					Sondeo a 00 h. (TMG)					Sondeo a 00 h. (TMG)					Sondeo a 00 h. (TMG)								
Presiones tipo					Presiones tipo					Presiones tipo					Presiones tipo					Presiones tipo								
PPP	hhh	TT	T _d	T _d dd ff	PPP	hhh	TT	T _d	T _d dd ff	PPP	hhh	TT	T _d	T _d dd ff	PPP	hhh	TT	T _d	T _d dd ff	PPP	hhh	TT	T _d	T _d dd ff				
1000	158	1	5	19 08	1000					1000	195				1000	167	11	8	29 10	1000	153	15	11	30 06				
850	1488	3	-17	22 25	850					850	1522	2	-6	28 05	850	1498		-3	32 41	850	1510	7	7	29 12				
700	3031	-6		23 29	700					700	3071	-5	-16	31 10	700	3036	-6		28 19	700	3100	4		27 15				
500	5580	-22	-26	24 44	500					500	5640	-20	-23	28 30	500	5590	-23		30 68	500	5760	-11		24 45				
400	7190	-32	-34	24 59	400					400	7270	-31	-37	29 35	400	7190	-34			400	7440	-23	-25					
300	9150	-48			300					300	9240	-47		29 54	300	9150	-50			300	9400	-37	-39					
250	10320	-59			250					250	10500	-51		29 45	250	10320	-56			250	10730	-45	-49					
200	11710	-57			200					200	11820	-57		27 65	200	11740	-52			200								
150	13550	-54			150					150	13660	-53		28 70	150	13620	-53			150								
100	16150	-55			100					100					100	16200	-58			100								
70					70					70					70	18430	-62			70								
50					50					50					50					50								
30					30					30					30					30								
20					20					20					20					20								
10					10					10					10					10								
Puntos notables					Puntos notables					Puntos notables					Puntos notables					Puntos notables								
PPP	TT	T _d	T _d	PPP	TT	T _d	T _d	PPP	TT	T _d	T _d	PPP	TT	T _d	T _d	PPP	TT	T _d	T _d	PPP	TT	T _d	T _d	PPP	TT	T _d	T _d	
1012	11	5	178	-54					948	5	1	150	-53	1014	10	8	55	-64	1014	16	12							
935	7	-1	75	-55					914	6	-0			990	11	8			849	7	7							
893	3	-0							800	-1	-10			912	5	3			819	8								
876	5	-4							779	0	-10			820	-2	-6			786	8								
850	3	-17							585	-13	-26			790	-1	-10			736	5								
835	5								502	-20	-23			735	-5	-13			719	5								
537	-21	-27							425	-28	-33			715	-5				580	-2								
525	-19	-22							337	-20				542	-19				342	-31	-33							
480	-25	-27							221	-63				365	-38				234	-48	-52							
400	-32	-37							205	-56				264	-56													
345	-40	-44							188	-57				220	-57													
235	-62								174	-53				190	-50													
Sondeo a 12 h. (TMG)					Sondeo a 12 h. (TMG)					Sondeo a 12 h. (TMG)					Sondeo a 12 h. (TMG)					Sondeo a 12 h. (TMG)								
Presiones tipo					Presiones tipo					Presiones tipo					Presiones tipo					Presiones tipo								
PPP	hhh	TT	T _d	T _d dd ff	PPP	hhh	TT	T _d	T _d dd ff	PPP	hhh	TT	T _d	T _d dd ff	PPP	hhh	TT	T _d	T _d dd ff	PPP	hhh	TT	T _d	T _d dd ff				
1000	127	11	6	12 12	1000	165				1000	149				1000	169	15	8	12 04	1000								
850	1469	6		14 20	850	1496	3	-9	33 04	850	1489	5	-16	13 17	850	1515	5	-1	00 00	850								
700	2923	-5		17 20	700	3045	-5			700	3053	-2		17 16	700	3082	-1		29 16	700								
500	5480	-24	-28	20 29	500	5620	-20			500	5640	-19		23 25	500	5690	-18		28 41	500								
400	7080	-34	-38	20 36	400	7230	-33		26 31	400	7270	-30	-43	25 40	400	7310	-30		28 49	400								
300	9030	-50		19 42	300	9190	-49		27 40	300	9250	-46			300		-46		29 66	300								
250	10210	-59		22 57	250	10360	-59		26 46	250	10440	-56		24 37	250	10490	-56		19 96	250								
200	11600	-57		21 58	200	11750	-59		25 37	200	11830	-61		25 50	200	11900	-50			200								
150	13450	-51			150	13600	-55		25 34	150	13670	-53		25 45	150	13770	-52			150								
100	16070	-54			100	16190	-56		25 26	100	16270	-55		24 30	100	16370	-56			100								
70	18400	-53			70					70	18550	-56		25 17	70	18630	-58			70								
50	20530	-52			50					50					50	20730	-61			50								
30					30					30					30					30								
20					20					20					20					20								
10					10					10					10					10								
Puntos notables					Puntos notables					Puntos notables					Puntos notables					Puntos notables								
PPP	TT	T _d	T _d	PPP	TT	T _d	T _d	PPP	TT	T _d	T _d	PPP	TT	T _d	T _d	PPP	TT	T _d	T _d	PPP	TT	T _d	T _d	PPP	TT	T _d	T _d	
1008	12	4	368	-38-44					944	9	1			1014	16	8												
955	9	3	355	-40-46					924	6				880	5	2												
943	10	0	245	-60					843	4	-17			770	3	-11												
917	9	-5	220	-60					757	2	-18			733	0													
860	6	-14	145	-50					640	-6				634	-5													
840	6		110	-55					478	-22	-36			367	-35													
816	4		45	-51					310	-32	-44			225	-60													
647	-10								230	-40	-48			183	-51													
635	-10								210	-64				50	-61													
570	-17	-28							174	-52																		
473	-27	-30							106	-64																		
457	-27	-30							55	-56																		



OBSERVATORIO	OBSERVACIONES a 6 h.							OBSERVACIONES a 18 h.							VIENTO EN ALTITUD						
	iii	Nddff	VVwwW	PPPTT	H ₁ C ₁ H ₂ C ₂	T ₁ T ₂ app	iii	Nddff	VVwwW	PPPTT	H ₁ C ₁ H ₂ C ₂	T ₁ T ₂ app	Estación	ALMRIA	VALNCI	LOGRÑO	SANTDER	VALNCI	MALAGA		
La Coruña	001	81405	58022	14309	0092x	05808	001	70000	65022	09013	0097x	07610	Estación	ALMRIA	VALNCI	LOGRÑO	SANTDER	VALNCI	MALAGA		
Vares	004	71805	97021	14708	58010	04807	004	70910	97022	08013	6801x	09503	Indicativo	488	285	084	023	285	482		
Finisterre	040	41322	97031	17x11	35x01	05713	040	80909	97032	09414	8092x	05727	Día/hora	29/23	1/06	1/11	1/11	1/12	1/12		
Santiago (A.)	042	51810	70021	16206	35572	04720	042	71404	75022	08511	55572	04712	Altitud	dd ff	dd ff	dd ff	dd ff	dd ff	dd ff		
Vigo	046	60910	64031	14708	15510	02716	046	60902	77021	07716	25510	02713	Tierra	00 00	W 10	SE 00	00 00	SE 10	SE 00		
Ponferrada	053	71201	96102	20503	00908	01707	053	80905	98022	17012	2752x	03717	1.000	10 12	23 02	12 12	13 13	13 09	11 03		
Orense	048	70000	50021	00406	767xx	02300	048	80000	60021	08911	00970	04807	1.500	08 12	22 03	13 12	12 08	13 05	14 08		
Gijón	014	42201	98021	18207	10944	04608	014	50818	97031	11413	18676	09609	2.000	15 08	34 03	10 09	12 10	14 05	21 10		
Santander	023	21404	97011	21008	xxxxx	05711	023	70912	97031	15312	30915	08711	3.000	21 11	30 20	36 10		20 11	22 14		
Igueldo	027	21801	75012	21207	25600	03710	027	50904	82031	15011	00974	05616	4.000	27 23	29 22	29 09		24 23	25 18		
León (*)													5.500					25 27	24 24		
Burgos (*)	076	30000	96021	48000	00908	00716	076	70904	98022	45109	00908	00611	7.000					25 32			
Valladolid	141	80000	96031	19701	00906	51716	141	80904	97032	10411	00906	03713	9.000								
Soria (*)	148	70000	98032	56251	70910	52607	148	70000	98022	52908	25550	00715	10.500								
Salamanca (*)	202	60706	65030	45502	62310	01727	202	71212	70021	41009	00936	03717	12.000								
Navacerrada													16.000								
Barajas	221	30000	57021	18801	00908	51713	221	71008	80022	15312	00904	07607	Estación	LEON	PRAT	VALNCI	MALAGA	MAHON			
Toledo	272	60904	97022	21801	00901	00715							Indicativo	055	181	285	482	314			
Cuenca (*)	231	40000	98021	49651	00901	01608	231	81310	98022	47109	20917	03608	Día/hora	1/11	1/11	1/18	1/18	1/17			
Ciudad Real	348	40903	94011	21202	25723	01713							Altitud	dd ff	dd ff	dd ff	dd ff	dd ff	dd ff		
Albacete	280	00000	60000	22652	00900	53721	280	71420	70022	13211	60910	53604	Tierra	E 10	00 00	SE 10	NW 00	E 00			
Cáceres	261	40914	97021	16606	00901	02713	261	71418	98022	08913	30970	04613	1.000	08 07	34 10	14 09	29 10	03 06			
Badajoz (A.)	330	30910	65011	15506	30930	05715	330	81808	65022	09014	74500	09704	1.500	11 17	32 10	15 09	28 12	32 08			
Logroño	083	30000	98030	21602	00908	51607	083	52708	98021	14312	20942	02611	2.000	14 28	32 15	18 12	29 12	30 21			
Pamplona	086	10000	97011	23802	18400	06203	086	32403	97011	14412	28600	06712	3.000	16 35	32 20		29 21	29 23			
Monflorite	094	02906	70000	20603	00900	02711	094	61106	76031	15010	00905	06608	4.000	18 16			31 24	29 37			
Zaragoza (A.)	160	43106	75031	21602	00901	01701	160	70602	80032	15112	40939	06612	5.500	22 34				28 40			
Calamocha(*)	233	12702	97030	37754	15400	55716	233	72702	98031	35311	00936	00708	7.000	23 39				29 38			
Teruel													9.000								
Lérida	171	53602	98021	20202	10948	01303	171	60000	98021	15713	00902	05605	10.500								
Gerona	183	20000	30011	17903	10941	02400	183	31806	70031	16515	12641	06715	12.000								
Barcelona	180	10402	65011	19407	00945	06105	180	71803	96021	17612	45510	08603	16.000								
Tortosa	238	40209	99020	19010	11542	03501	238	61604	97021	16713	11670	06521	Estación								
Castellón	286	12503	98000	20609	10950	01400	286	60503	98031	17812	20998	08504	Indicativo								
Valencia	285	32702	99021	20307	00903	03405	285	50504	98031	16313	00938	09603	Día/hora								
Alicante (A.)	358	00000	98000	19504	00900	00708	358	60910	98031	15313	20922	05400	Altitud	dd ff	dd ff	dd ff	dd ff	dd ff	dd ff		
Murcia (A.)	429	00000	70000	20103	00900	01727	429	80906	80032	15114	24532	09603	Tierra								
Sevilla (A.)	391	60514	70021	13809	00902	04617	391	72110	70022	10517	28632	08609	1.000								
Córdoba	410	60000	65030	14806	00906	05713	410	70000	65022	08815	26450	08716	1.500								
Granada (A.)	420	00000	97022	11506	00900	05704	420	73605	97022	06015	60976	09709	2.000								
Huelva	383	40408	97022	11909	00906	05727	383	71410	97022	08915	75400	10608	3.000								
San Fernando	453	61018	97021	12212	00908	08713	453	71218	98031	11415	46532	11104	4.000								
Tarifa	458	20934	98020	12913	00903	09713	458	80922	97032	10715	38406	12500	5.500								
Málaga	482	00000	65000	17007	00900	05824	482	61808	70021	11915	00942	07811	7.000								
Almería													9.000								
Palma M (A.)	306	10000	60020	19907	15500	02607	306	51506	75021	18014	15501	08300	10.500								
Mahón	314	50000	64030	17208	58400	07400	314	50000	70020	17712	18508	04605	12.000								
Íbiza	373	00304	75020	20905	00900	04606	373	50808	85021	18212	20941	09607	16.000								
Izaña (**)	010	xxxxx	99021	05304	00904	00711							Estación								
Los Rodeos	015	42610	97012	15310	25440	06719	015	73015	97025	14512	782xx	11204	Indicativo								
Tenerife	020	22704	98020	15915	00905	096x5	020	42910	98022	14618	35500	10608	Día/hora								
Gando	030	70000	70022	15011	25511	09713	030	83310	75021	15120	775xx	13401	Altitud	dd ff	dd ff	dd ff	dd ff	dd ff	dd ff		
Fuerteventura	035	70000	98022	14712	00917	08809	035	72710	98036	13516	5537x	11604	Tierra								
Lanzarote	040	50000	60022	14614	5555x	10405	040	63117	65022	13417	4552x	13304	1.000								
Melilla													1.500								
Ifni	060	80000	53050	15314	00906	11200	060	22512	65010	15017	20930	10407	2.000								
V. Cisneros													3.000								
													4.000								
													5.500								
													7.000								
													9.000								
													10.500								
													12.000								
													16.000								

(*) Altura de la superficie isobara de 850 mb. se da en la casilla PPP suprimiendo el millar.—(**) Idem 700 mb.