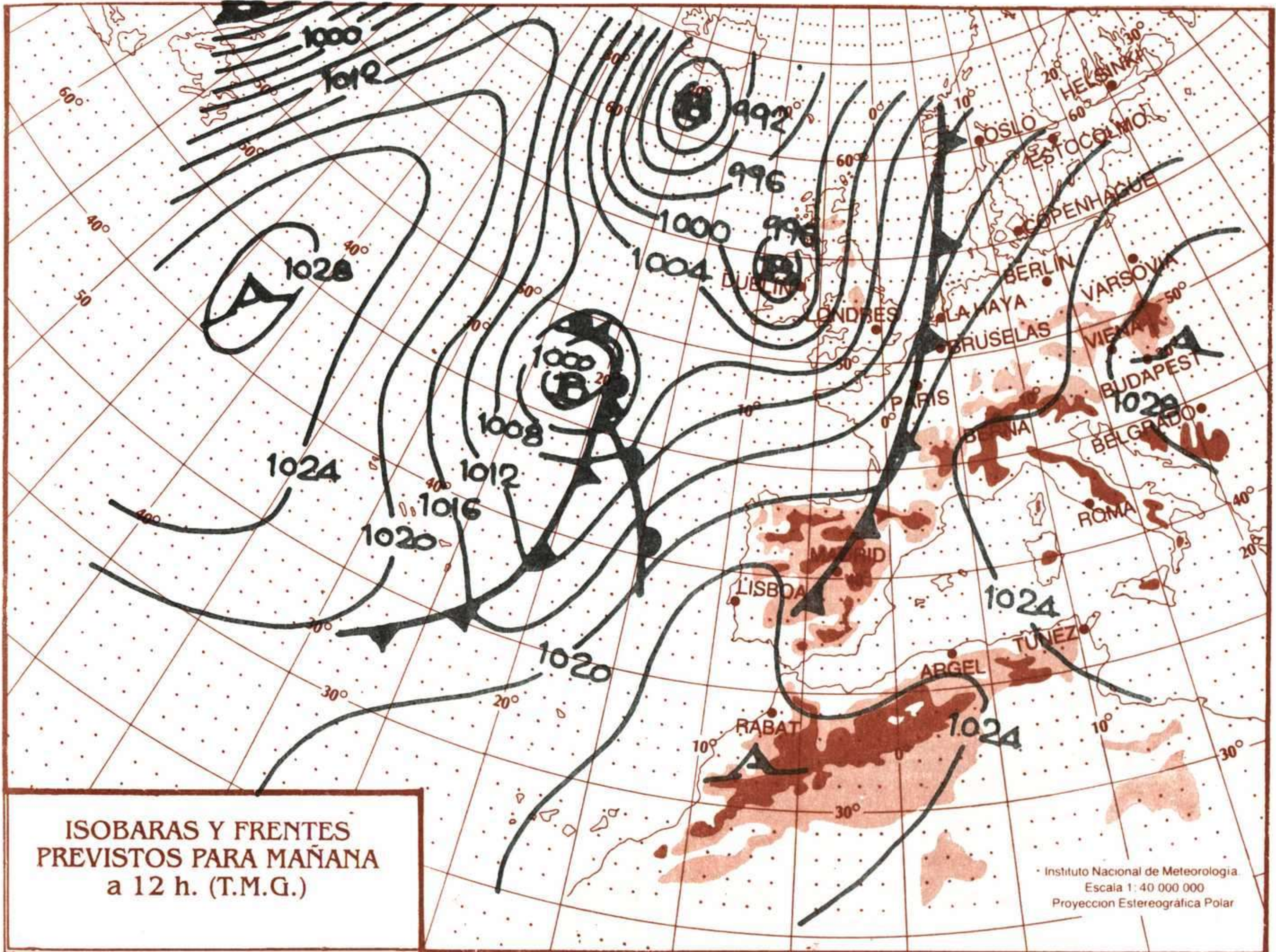


Meteorológico

 Ministerio de Medio Ambiente

Número 10. JUEVES 16 DE ENERO DE 1997



**ISOBARAS Y FRENTE
PREVISTOS PARA MAÑANA
a 12 h. (T.M.G.)**

Instituto Nacional de Meteorología
Escala 1: 40 000 000
Proyección Estereográfica Polar

A.- FENOMENOS SIGNIFICATIVOS.
NINGUNO.
B.- PREDICCIÓN.

EN CASTILLA-LEÓN Y EXTREMADURA, NUBOSO CON LLUVIAS DEBILES, LOCALMENTE MODERADAS TENDIENDO A DISMINUIR A LO LARGO DEL DIA.
EN EL RESTO DE LA PENINSULA, NUBOSO CON LLUVIAS DEBILES OCASIONAL Y LOCALMENTE MODERADAS.
LAS PRECIPITACIONES SERAN DE NIEVE POR ENCIMA DE 1200 M. EN EL TERCIO NORTE Y DE 1600 M. EN EL RESTO DE LA PENINSULA.
EN BALEARES, POCO NUBOSO AUMENTANDO A MUY NUBOSO CON LLUVIAS DEBILES.
POCO NUBOSO EN CANARIAS.

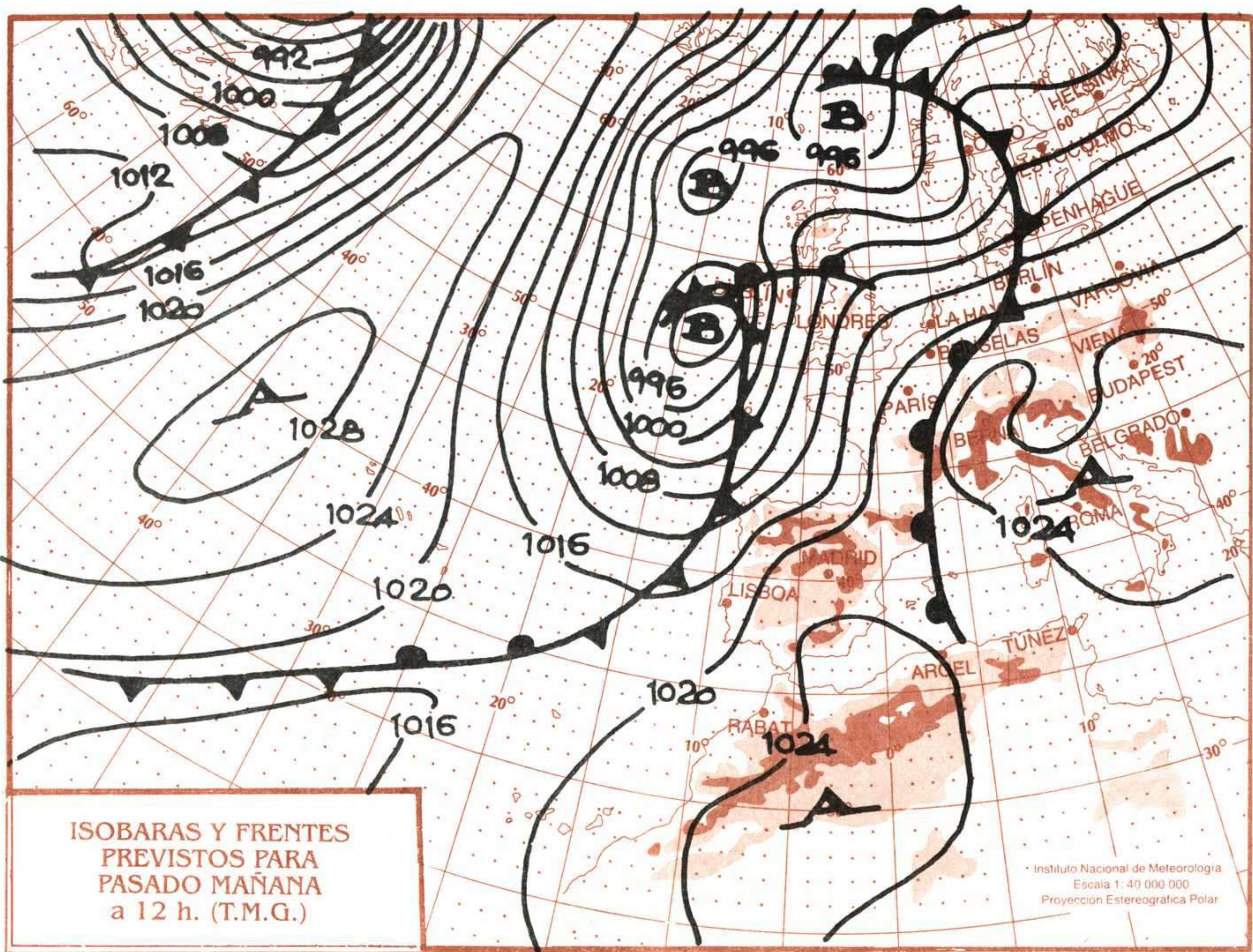
BRUMAS Y BANCOS DE NIEBLA EN EL N DE LA PENINSULA.

TEMPERATURAS EN LIGERO A MODERADO DESCENSO EN GALICIA, SIN CAMBIOS O EN LIGERO DESCENSO EN EL RESTO DE LA PENINSULA Y EN BALEARES EN LIGERO A MODERADO ASCENSO EN CANARIAS.

VIENTO DE COMPONENTE S FLOJO A MODERADO EN GALICIA, CANTABRICO, CATALUNA Y ANDALUCIA CON INTERVALOS FUERTES EN EL ESTRECHO Y EN EL LITORAL MEDITERRANEO ANDALUZ.
FLOJO EN EL RESTO DE LA PENINSULA Y EN BALEARES.
DE COMPONENTE E FLOJO EN CANARIAS.



TELETIEMPO: Tfno. 906-365 365 (Información meteorológica nacional y provincial). Tfno. 906-365 3?? (Completar con las dos primeras cifras del Código Postal para obtener la información meteorológica de la provincia deseada). 76,5 ptas minuto tarifa normal. 54,6 ptas noches y festivos tarifa reducida (IVA incluido).



DIA 18 (SABADO):

EN GALICIA, N DE ASTURIAS, CASTILLA-LEON, EXTREMADURA Y ANDALUCIA OCCIDENTAL, CIELOS MUY NUBOSOS CON PRECIPITACIONES DEBILES, LOCALMENTE MODERADAS EN LAS ZONAS MAS OCCIDENTALES; EN EL E DE ASTURIAS, EN CANTABRIA Y EN EL PAIS VASCO, INTERVALOS NUBOSOS CON PREDOMINIO DE NUBES MEDIAS Y ALTAS DISMINUYENDO EN EL LITORAL; EN EL RESTO DE LA PENINSULA HABRA UN AUMENTO PROGRESIVO DE LA NUBOSIDAD A CIELOS NUBOSOS CON PRECIPITACIONES, LOCALMENTE MODERADAS EN EL SISTEMA CENTRAL; EXCEPTO EN MURCIA Y LA COMUNIDAD VALENCIANA DONDE PREDOMINARAN LOS CIELOS POCO NUBOSOS; LAS PRECIPITACIONES SERAN DE NIEVE A PARTIR DE 1300 M EN CASTILLA-LEON Y EN EL SISTEMA CENTRAL; EN BALEARES MUY NUBOSO CON PRECIPITACIONES A PRIMERAS HORAS MEJORANDO A INTERVALOS NUBOSOS; EN CANARIAS PREDOMINIO DE CIELOS POCO NUBOSOS. TEMPERATURAS EN LIGERO ASCENSO EN EL NE PENINSULAR; EN LIGERO DESCENSO EN BALEARES; EN LAS DEMAS ZONAS NO EXPERIMENTARAN CAMBIOS SIGNIFICATIVOS. VIENTOS DEL SW MODERADOS EN GALICIA Y CASTILLA-LEON; DE COMPONENTE S MODERADOS A FUERTES EN LAS COMUNIDADES DEL CANTABRICO, FLOJOS A MODERADOS EN RIOJA Y NAVARRA Y FLOJOS EN EL RESTO DE LA PENINSULA, EXCEPTO EN MURCIA, COMUNIDAD VALENCIANA Y CATALUNA DONDE SERAN FLOJOS VARIABLES, LO MISMO QUE EN BALEARES; EN CANARIAS SERAN DEL SE MODERADOS.

DIA 19 (DOMINGO):

EN LA MITAD OESTE PENINSULAR, CIELOS MUY NUBOSOS O CUBIERTOS CON PRECIPITACIONES QUE SERAN MODERADAS EN EL S DE GALICIA, EN CASTILLA-LEON, EXTREMADURA Y N DE ANDALUCIA OCCIDENTAL, EN LAS DEMAS ZONAS SERAN DEBILES Y LOCALMENTE MODERADAS; LA NUBOSIDAD Y LA INTENSIDAD DE LAS PRECIPITACIONES IRA DISMINUYENDO HACIA EL ESTE PENINSULAR, SIENDO MURCIA Y EL S DE LA COMUNIDAD VALENCIANA LAS ZONAS CON UNA MENOR PROBABILIDAD DE PRECIPITACIONES; LAS PRECIPITACIONES SERAN DE NIEVE A PARTIR DE 1100 M EN ASTURIAS Y GALICIA, 1300 EN CANTABRIA Y 1500 EN EN CASTILLA-LEON, SISTEMA CENTRAL Y PIRINEOS OCCIDENTALES; EN BALEARES INTERVALOS DE NUBES MEDIAS Y ALTAS; EN CANARIAS INTERVALOS NUBOSOS AL N Y E. TEMPERATURAS EN DESCENSO LIGERO A MODERADO EN GALICIA Y LIGERO EN ASTURIAS Y CANTABRIA; EN EL RESTO DE LA PENINSULA Y EN BALEARES EXPERIMENTARAN UN LIGERO ASCENSO; EN CANARIAS NO EXPERIMENTARAN CAMBIOS SIGNIFICATIVOS. VIENTOS DE COMPONENTE W FLOJOS EN GALICIA; DEL SW FLOJOS A MODERADOS EN EL RESTO DE LA PENINSULA, EXCEPTO EN ARAGON Y CATALUNA DONDE SERAN DE COMPONENTE S; EN BALEARES Y CANARIAS, MODERADOS DE COMPONENTE S.