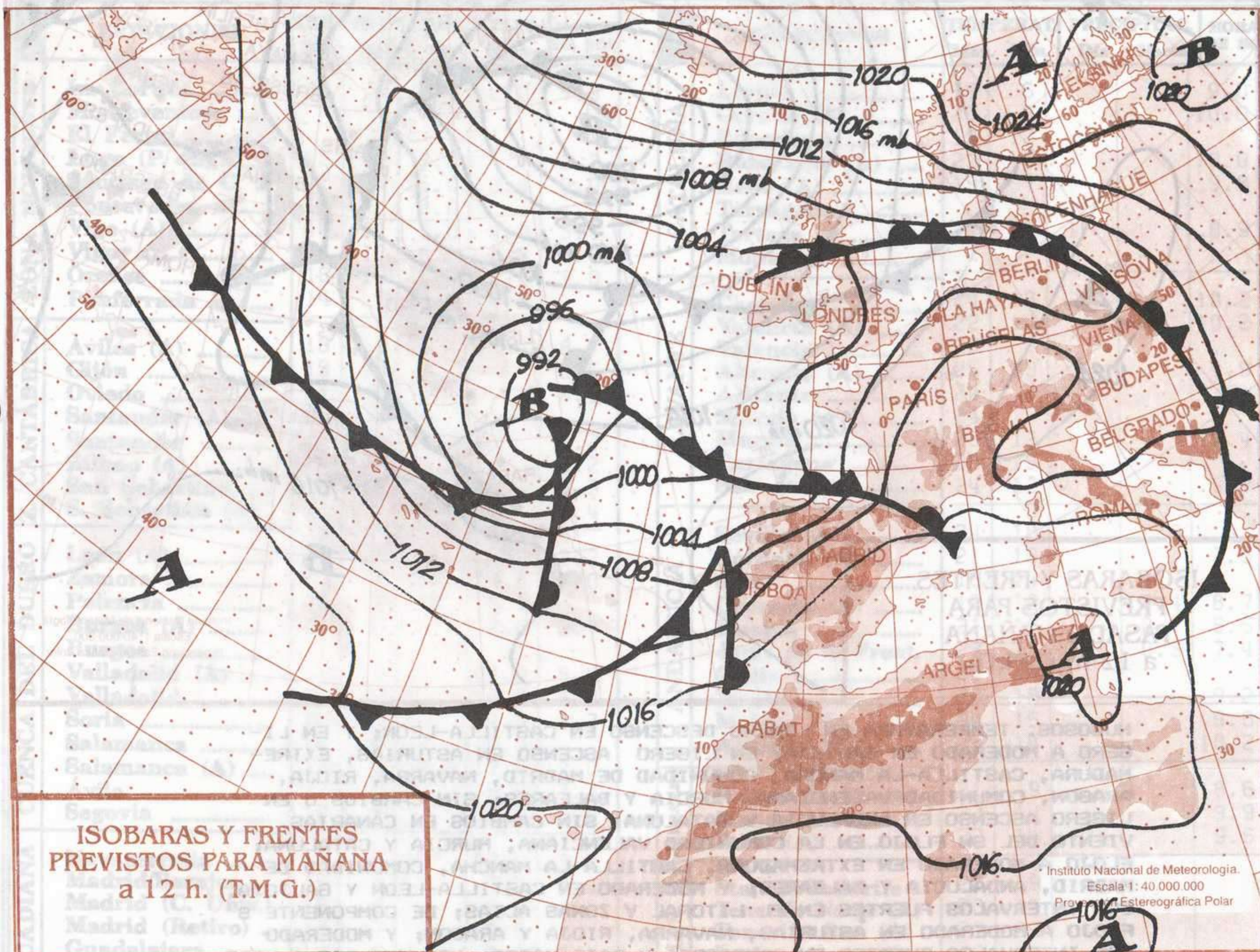


BOLETIN Meteorológico

MOPT

Ministerio de Obras Públicas y Transportes

MADRID, Viernes, 8 de Octubre, de 1993 Número 195



ISOBARAS Y FRENTES
PREVISTOS PARA MAÑANA
a 12 h. (T.M.G.)

Instituto Nacional de Meteorología.
Escala 1:40.000.000
Proy. Estereográfica Polar

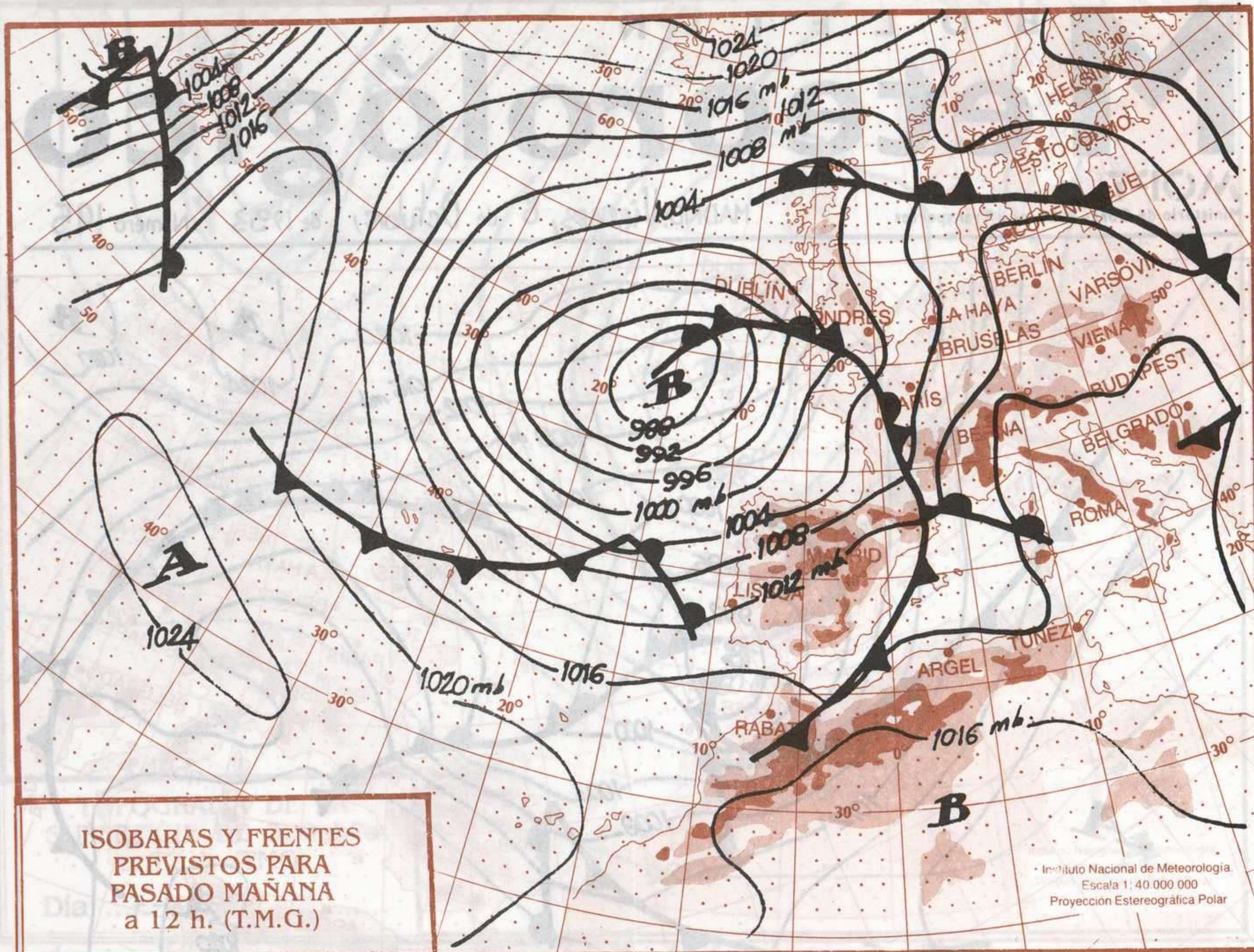
MANANA:

MUY NUBOSO O CUBIERTO EN GALICIA Y CASTILLA-LEON CON PRECIPITACIONES DEBILES A MODERADAS, NUBOSO CON CHUBASCOS OCASIONALES Y POSTERIOR APERTURA DE CLAROS EN ASTURIAS, CANTABRIA Y PAIS VASCO. INTERVALOS NUBOSOS CON CHUBASCOS OCASIONALMENTE MODERADOS EN EXTREMADURA, AUMENTANDO LA NUBOSIDAD EN EL CURSO DEL DIA. AUMENTO DE LA NUBOSIDAD EN ANDALUCIA CON ALGUNA PRECIPITACION EN SU TERCIO OCCIDENTAL. INTERVALOS NUBOSOS, PRINCIPALMENTE DE NUBES MEDIAS Y ALTAS, CON POSIBILIDAD DE ALGUNA PRECIPITACION DEBIL EN CANARIAS, NAVARRA, LA RIOJA, MADRID, W DE CASTILLA-LA MANCHA Y ANDALUCIA ORIENTAL. POCO NUBOSO EN LAS DEMAS AUTONOMIAS CON ALGUNAS NUBES MEDIAS Y ALTAS. BRUMAS MATINALES CON POSIBILIDAD DE ALGUN BANCO DE NIEBLA MATINAL EN ANDALUCIA. MODERADO ASCENSO DE LAS TEMPERATURAS EN LA MITAD OCCIDENTAL DE LA PENINSULA, TEMPERATURAS SIN CAMBIOS O EN LIBERO ASCENSO EN EL RESTO. VIENTOS MODERADOS, DE COMPONENTE S, CON INTERVALOS FUERTES EN GALICIA Y EN ALGUN PUNTO DEL PAIS VASCO; MODERADOS EN CASTILLA-LEON Y COMUNIDADES DEL CANTABRICO; FLOJOS VARIABLES EN EL RESTO, CON REGIMEN DE BRISAS EN CANARIAS.

DIA 10 (DOMINGO):

EN GALICIA Y CASTILLA-LEON, NUBOSO A MUY NUBOSO CON PRECIPITACIONES MODERADAS GENERALIZADAS; EN LAS COMUNIDADES CANTABRICAS, NUBOSO CON POSIBILIDAD DE ALGUN CHUBASCO EN ASTURIAS; EN NAVARRA, RIOJA Y ARAGON, NUBOSO CON CHUBASCOS DISPERSOS OCASIONALMENTE TORMENTOSOS; EN CATALUNA, NUBOSO A MUY NUBOSO CON CHUBASCOS MAS FRECUENTES EN EL S; EN LA COMUNIDAD VALENCIANA Y MURCIA, NUBOSO A MUY NUBOSO CON PRECIPITACIONES DEBILES; EN EXTREMADURA, CASTILLA-LA MANCHA, COMUNIDAD DE MADRID Y BALEARES, INTERVALOS NUBOSOS CON POSIBILIDAD DE ALGUNA PRECIPITACION; EN ANDALUCIA, NUBOSO CON PRECIPITACIONES OCASIONALMENTE MODERADAS Y MAS ABUNDANTES EN EL GOLFO DE CADIZ, ZONA DEL ESTRECHO E INTERIOR DE ANDALUCIA ORIENTAL; EN CANARIAS, INTERVALOS





NUBOSOS. TEMPERATURA EN LIGERO DESCENSO EN CASTILLA-LEON; Y EN LIGERO A MODERADO EN GALICIA; EN LIGERO ASCENSO EN ASTURIAS, EXTREMADURA, CASTILLA-LA MANCHA, COMUNIDAD DE MADRID, NAVARRA, RIOJA, ARAGON, COMUNIDAD VALENCIANA, MURCIA Y BALEARES; SIN CAMBIOS O EN LIGERO ASCENSO EN ANDALUCIA Y CATALUNA; SIN CAMBIOS EN CANARIAS. VIENTO DEL SW FLOJO EN LA COMUNIDAD VALENCIANA, MURCIA Y CATALUNA; FLOJO A MODERADO EN EXTREMADURA, CASTILLA-LA MANCHA, COMUNIDAD DE MADRID, ANDALUCIA Y BALEARES; Y MODERADO EN CASTILLA-LEON Y GALICIA, CON INTERVALOS FUERTES EN EL LITORAL Y ZONAS ALTAS; DE COMPONENTE S FLOJO A MODERADO EN ASTURIAS, NAVARRA, RIOJA Y ARAGON; Y MODERADO CON INTERVALOS FUERTES EN CANTABRIA Y PAIS VASCO; DEL W FLOJO A MODERADO EN EL LITORAL ANDALUZ ORIENTAL, CON PONIENTE MODERADO EN EL ESTRECHO; EN CANARIAS, FLOJO VARIABLE CON BRISAS.

DIA 11 (LUNES)

EN GALICIA Y CASTILLA-LEON, NUBOSO A MUY NUBOSO CON PRECIPITACIONES MODERADAS GENERALIZADAS; TAMBIEN EN EXTREMADURA, CASTILLA-LA MANCHA Y COMUNIDAD DE MADRID, AUNQUE SERAN DEBILES Y SOLO LOCALMENTE MODERADAS; Y TAMBIEN EN ANDALUCIA OCCIDENTAL, DONDE OCASIONALMENTE SERAN TORMENTOSAS; EN LAS COMUNIDADES CANTABRICAS, NUBOSO CON POSIBILIDAD DE CHUBASCOS EN ASTURIAS; TAMBIEN NUBOSO CON CHUBASCOS EN NAVARRA, ARAGON Y RIOJA; Y EN LA COMUNIDAD VALENCIANA Y MURCIA, CON POSIBILIDAD DE PRECIPITACIONES EN EL INTERIOR; EN LAS ISLAS BALEARES Y ARCHIPIELAGO CANARIO INTERVALOS NUBOSOS CON POSIBILIDAD DE PRECIPITACIONES DEBILES QUE EN CANARIAS SERAN AL N Y NE DE LAS ISLAS; EN ANDALUCIA ORIENTAL, INTERVALOS NUBOSOS AUMENTANDO A NUBOSO DE W A E Y CON CHUBASCOS MAS ABUNDANTES EN EL W; Y EN CATALUNA, CON PREDOMINIO DE NUBES MEDIAS Y ALTAS. TEMPERATURA EN LIGERO DESCENSO EN CANARIAS; SIN CAMBIOS O EN LIGERO DESCENSO EN GALICIA; SIN CAMBIOS O EN LIGERO ASCENSO EN LA COMUNIDAD VALENCIANA, MURCIA, CATALUNA Y BALEARES; EN ASCENSO LIGERO A MODERADO EN NAVARRA, RIOJA Y ARAGON; SIN CAMBIOS EN LAS DEMAS COMUNIDADES. VIENTO DEL SW FLOJO EN LA COMUNIDAD VALENCIANA Y MURCIA; FLOJO A MODERADO EN EXTREMADURA, CASTILLA-LA MANCHA, COMUNIDAD DE MADRID, ANDALUCIA, CATALUNA Y BALEARES; Y MODERADO EN CASTILLA-LEON; DE COMPONENTE W MODERADO EN GALICIA, CON INTERVALOS FUERTES EN EL LITORAL Y ZONAS ALTAS; Y FLOJO A MODERADO EN EL LITORAL ANDALUZ ORIENTAL, CON PONIENTE MODERADO EN EL ESTRECHO; DE COMPONENTE S FLOJO A MODERADO EN NAVARRA, RIOJA, ARAGON; Y MODERADO EN LAS COMUNIDADES CANTABRICAS, CON ALGUN INTERVALO FUERTE EN CANTABRIA Y PAIS VASCO; EN CANARIAS, FLOJO VARIABLE TENDIENDO A NW FLOJO.