



BOLETIN DIARIO

2ª Epoca
Núm. 111.

MADRID, JUEVES 21 de ABRIL de 1.977.

Dirección postal: Centro de Análisis y Predicción (Ciudad Universitaria), Apartado 285 - Madrid - 3 - (España) - Teléfono: 244 35 00
Fonometeo local: teléfono 094 - Fonometeo España: teléfono 232 69 40 de Madrid

TIEMPO PASADO (de 12 horas de ayer a 12 horas, T.M.G., de hoy):

Nubosidad y precipitaciones: En las últimas 24 horas no se ha registrado ninguna precipitación en toda España. Ha habido alguna nubosidad en el área mediterránea y se han formado nieblas o neblinas en Galicia, Cantábrico, Duero, alto Ebro y en puntos del Centro, Cataluña, Levante, cuenca del Segura y bajo Guadalquivir.

Vientos fuertes: Se han registrado de Levante en el Estrecho, con rachas de 54 Km/h.

Temperaturas destacables: Las máximas de ayer oscilaron entre 26^º en Sevilla y Córdoba y 12^º en Avila y Vitoria, entre 19^º y 14^º en Baleares y entre 24^º y 22^º en Canarias. Las mínimas de hoy han variado de 1^º bajo cero en Teruel a 13^º en Cádiz, de 10^º a 11^º en Baleares y de 17^º a 16^º en Canarias.

PRONOSTICO PARA MAÑANA:

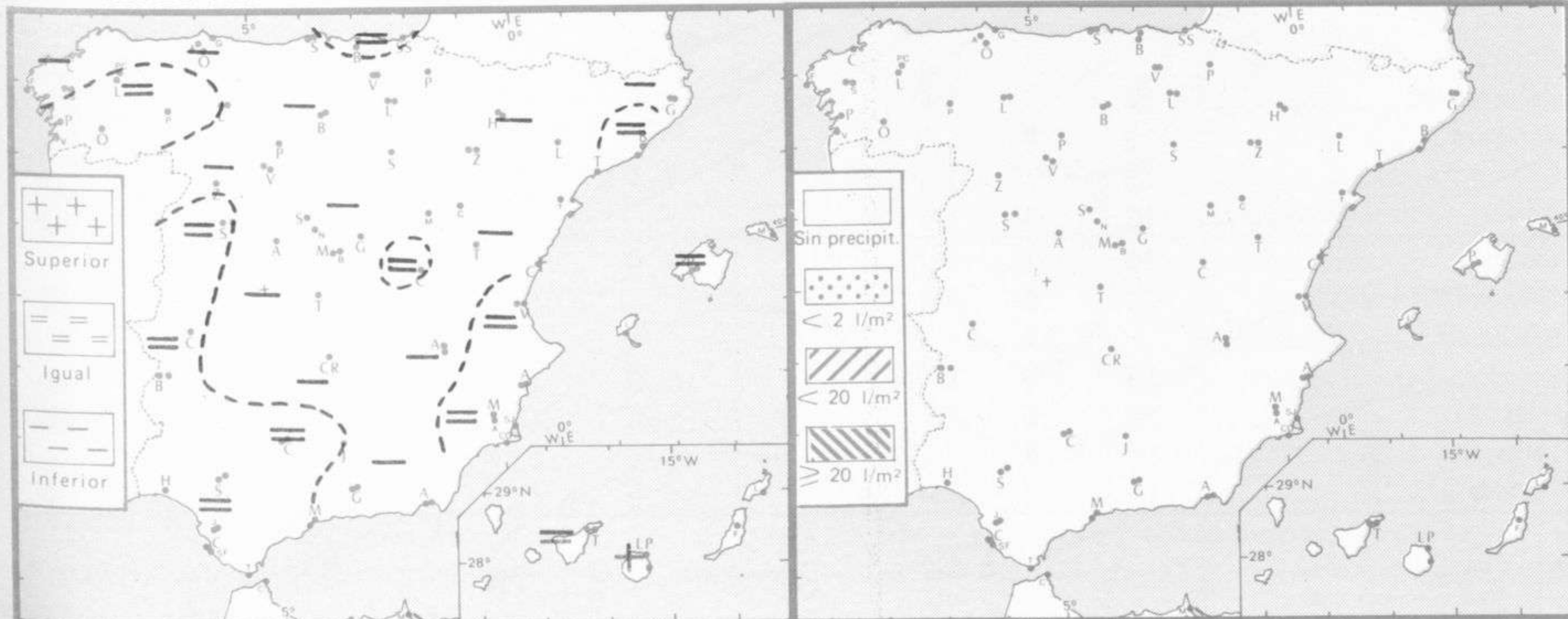
Poco nuboso en todas las regiones con algunas nieblas en el Cantábrico y cabecera del Ebro preferentemente. Continuará el aumento de las temperaturas. Vientos del Este en la región del Estrecho y Canarias.

TENDENCIA PARA LOS DIAS 23 Y 24.

- Día 23: Continuará con análogas características.
- Día 24. Continuará con análogas características.

NIVEL TERMICO RESPECTO AL NORMAL

AREAS CON PRECIPITACION (12 h. ayer a 12 h. hoy)

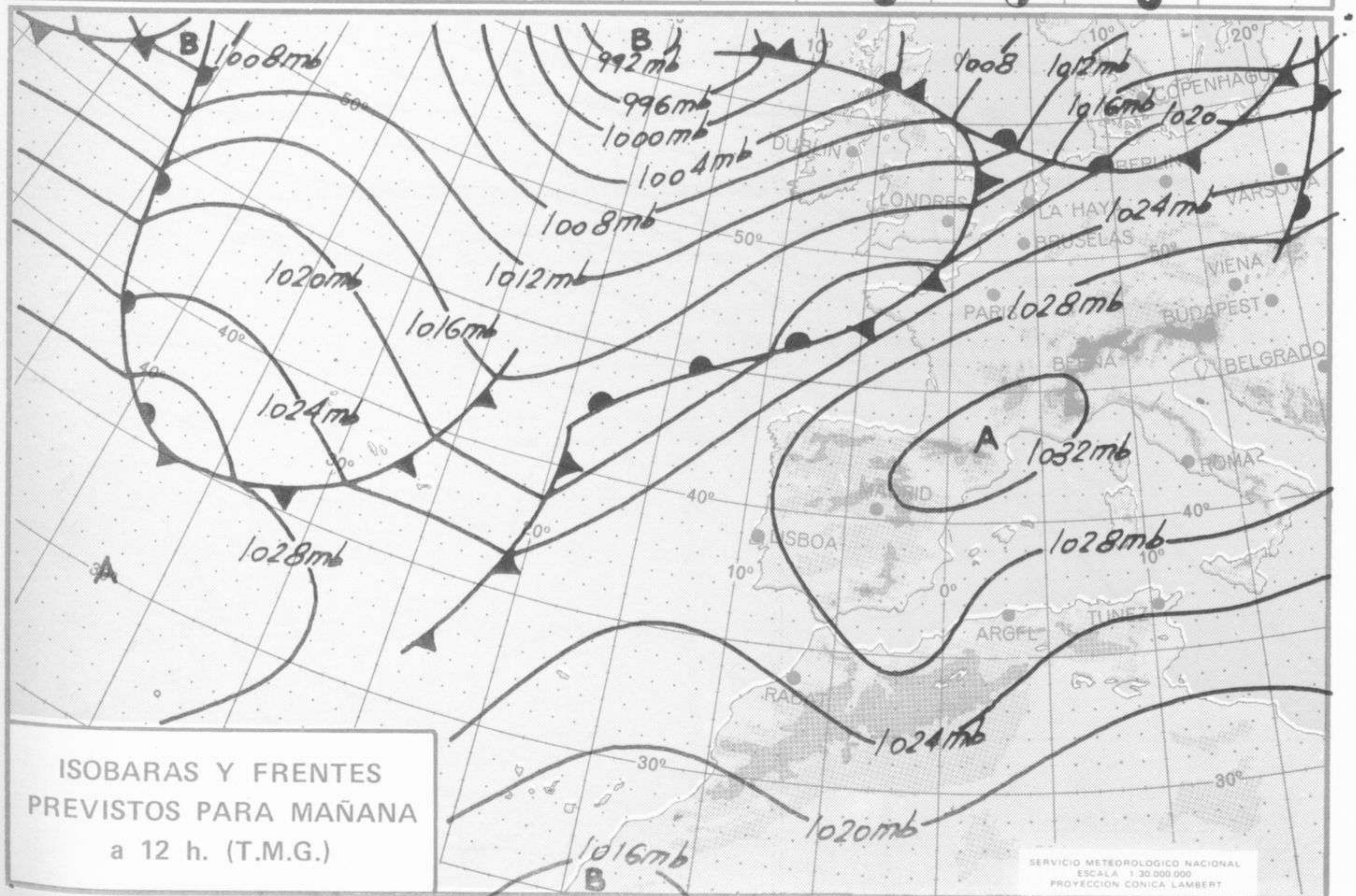


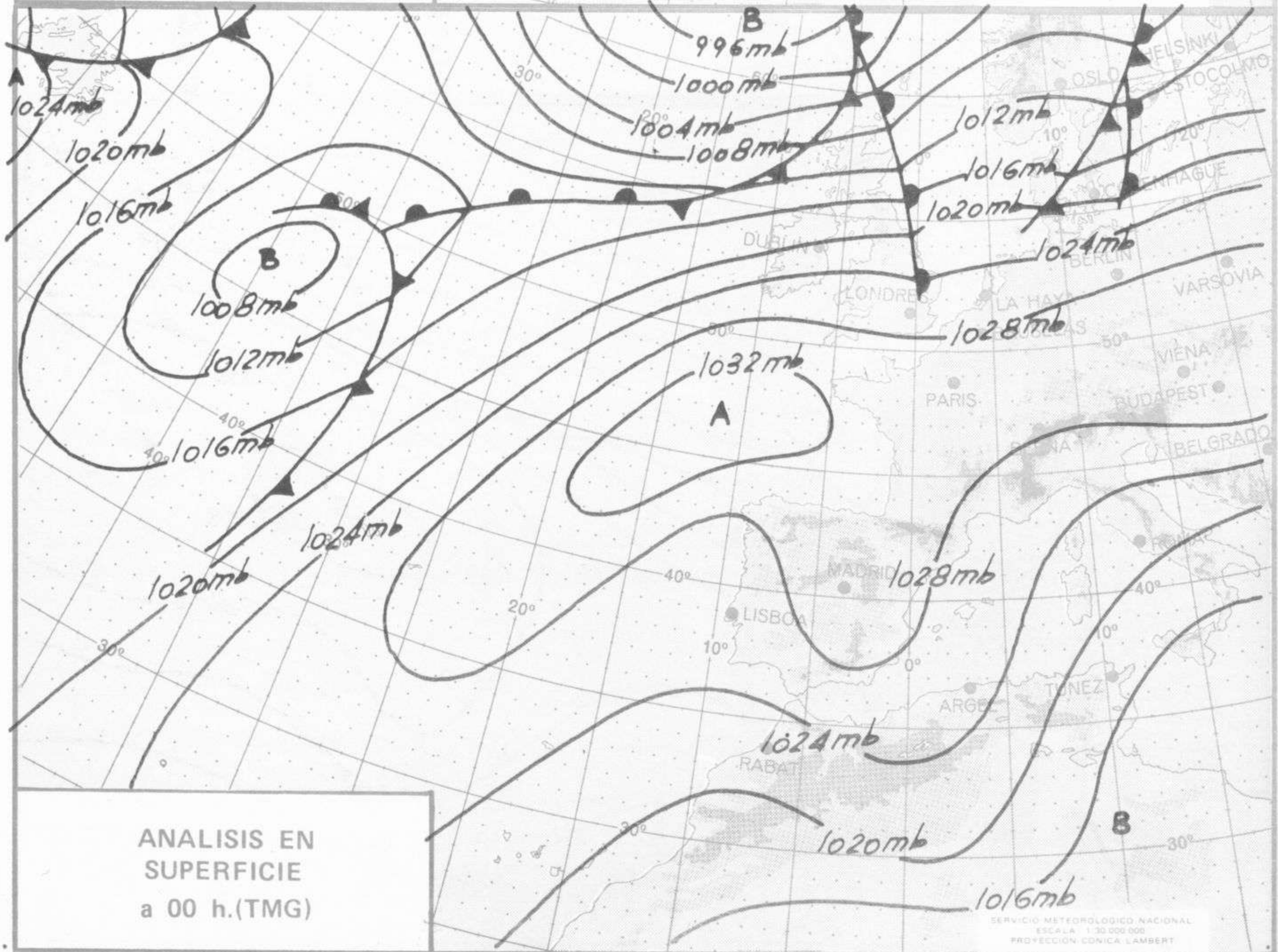
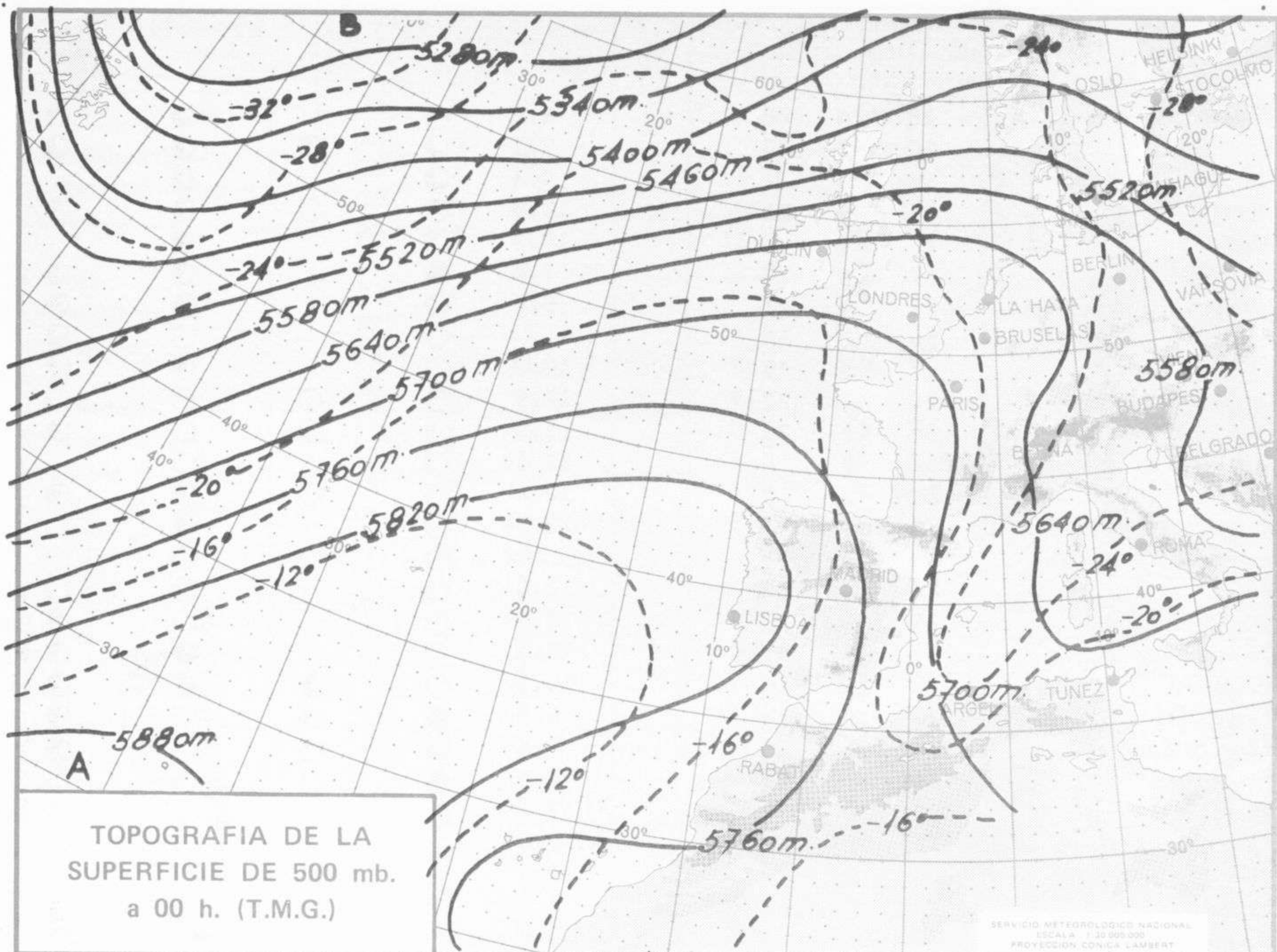
Estaciones	Temperaturas (°C)			Precipitación (l/m²)		Horas de sol ayer	Meteoros significativos			
	Máxima de ayer	Mínima de hoy	12 horas de hoy	06 ayer a 06 hoy	Hoy 06-12		18 horas de ayer	00 horas de hoy	06 horas de hoy	12 horas de hoy
La Coruña	16	8	17			11.3	☉	○	☉	☉
Monteventoso	17	8	16				☉		☉	☉
Lugo (Punto Centro)	16	5	16			9.0	☉	☉	☉	☉
Santiago de Compostela (A)	19	6	19			8.1	☉	☉	☉	☉
Pontevedra	22	9	21			11.7	☉		☉	☉
Vigo (A)	19	10	20			12.0	☉	○	☉	☉
Orense	23	6	20				○		☉	☉
Ponferrada	22	7	19			11.6	☉		☉	☉
Asturias (A)	15	7	14			8.3	☉		○	○
Gijón	16	11				9.4	☉		○	○
Santander (A)	17	6	17			10.7	☉	○	☉	☉
Santander	15	8	15			9.4	☉	☉	☉	☉
Bilbao (A)	16	4	19			3.7	☉		☉	☉
San Sebastian/Igueldo	13	6	13			9.5	☉	○	☉	☉
San Sebastian (A)	17	6	15				○		☉	☉
León (A)	17	2	15			12.3	☉		○	☉
Zamora	17	4	17			12.0	☉		☉	☉
Palencia	14	3				12.8	☉		☉	☉
Burgos (A)	12	-1	15			8.0	○	○	☉	☉
Burgos	13	2	15			9.9	○		☉	☉
Valladolid (A)	15	0	16			12.3	☉		☉	☉
Valladolid	17	1	15			11.6	☉	○	☉	☉
Soria	14	1	17			10.2	○		☉	☉
Salamanca (A)		0	16			11.8		○	☉	☉
Avila	12	2	15				○		☉	☉
Segovia	15	4	14			11.4	○		○	☉
Navacerrada	7	3	10			11.4	○		○	☉
Madrid/Barajas	19	4	19			11.9	○	○	○	☉
Madrid (Cdad.Universitaria)	20	5	19			X	○	○	☉	☉
Guadalajara	16	5	17				○		○	○
Toledo	18	6				12.1	○		☉	☉
Cuenca	19	3	16			9.9	○		☉	☉
Molina de Aragón		-1				10.9	○		☉	☉
Ciudad Real	18	2	19			11.8	○	○	☉	☉
Albacete (A)	18	3	18			12.3	☉		☉	☉
Cáceres	20	11	21				○	○	☉	☉
Badajoz (A)	X	6	22			12.3	○		☉	☉
Vitoria (A)	12	0	15				○		☉	☉
Logroño	17	4	17				○		☉	☉
Logroño (A)	16	5	16			9.4	○	○	☉	☉
Pamplona	15	3				9.6	☉		☉	☉
Huesca (A)	20						○		☉	☉
Daroca		1				11.3			☉	☉
Zaragoza (A)	18	7	18			11.4	○	○	☉	☉
Zaragoza	18	8	17				○		☉	☉
Calamocha	15	-2	14			9.4	☉	○	☉	☉
Teruel	16	-1	18				☉		☉	☉
Lérida	20	7				11.6	☉		☉	☉
Gerona (A)	19	3	20				☉		☉	☉
Barcelona		11						○	☉	○
Barcelona (A)	18	8	17			10.0	☉	○	☉	☉
Reus (A)	19	6	20			11.8	○		☉	☉
Tarragona	18	7				11.4	○		☉	☉
Tortosa	23	8	23			11.5	○		☉	☉

SÍMBOLOS UTILIZADOS EN LOS CUADROS DE METEOROS SIGNIFICATIVOS

- ☉ Llovizna = Neblina ⚡ Relámpagos ▲ Granizo ○ Despejado ☉ Nuboso ↙ NW 30 nudos ↘ NE 35 nudos
- ☉ Lluvia = Niebla ☁ Tormenta * Nieve ☉ Poco nuboso ● Cubierto ↘ SW 50 nudos ↙ SE 65 nudos

Estaciones	Temperaturas (°C)			Precipitación (l/m²)		Horas de sol ayer	Meteoros significativos			
	Máxima de ayer	Mínima de hoy	12 horas de hoy	06 ayer a 06 hoy	Hoy 06-12		18 horas de ayer	00 horas de hoy	06 horas de hoy	12 horas de hoy
Castellón de la Plana	18	8	20			8.8	☉		☉	☉
Valencia (A)	20	7	22			9.7	☉	☉	☉	☉
Valencia	19	9				9.4	☉		☉	☉
Alicante (A)	19	8	21			10.0	☉	☉	☉	☉
Alicante	20	7				10.2	☉		☉	☉
Murcia (A)	19	6	20			7.4	☉		☉	☉
Murcia	21	9	21			9.6	☉		☉	☉
Cartagena	16	10	15				☉		☉	☉
San Javier	17	6	19			10.3	☉		☉	☉
Sevilla (A)	26	9	24			12.9	☉	☉	☉	☉
Córdoba (A)	26	7	21			11.0	☉	☉	☉	☉
Jaén	22	8				12.4	☉		☉	☉
Granada (A)	22	4	18			12.4	☉	☉	☉	☉
Huelva	25	12	23			13.3	☉		☉	☉
Jerez de la Frontera (A) ...	25	10	23				☉	☉	☉	☉
Cádiz	23	13	22			12.0	☉		☉	☉
San Fernando	25	14	22			12.0	☉		☉	☉
Tarifa	17	14	17			10.5	☉		☉	☉
Málaga (A)	20	12	18			10.5	☉	☉	☉	☉
Almería (A)	21	10	18			8.0	☉	☉	☉	☉
Palma de Mallorca (A)	18	4	20	2		4.5	☉	☉	☉	☉
Mahón (A)	14	11	16	ip		2.5	☉	☉	☉	☉
Ibiza (A)	19	10	19	ip		7.8	☉	☉	☉	☉
Santa Cruz de Tenerife (A)...	16	11	20			8.8	☉	☉	☉	☉
Santa Cruz de Tenerife	24	16				10.9	☉	☉	☉	☉
Las Palmas (A)	22	17	21			7.2	☉	☉	☉	☉
Fuerteventura (A)	23	15	21			10.8	☉		☉	☉
Lanzarote (A)	24	16	26			9.6	☉		☉	☉
Ceuta	20	9				10.8	☉		☉	☉
Melilla	19	12				7.1	☉	☉		





MADRID, Jueves 21 de ABRIL de 1977

INFORMACION SINOPTICA DE ESPAÑA

210000	08001	00000	65011	29412	00900	08309	70000	91807	210600	08213	01403	70000	57104	00900	C1400	69118	70004
210600	08001	31804	62030	28909	00901	07400	70008	91817	211200	08213	23602	70021	60514	00904	C4400	69133	70008
211200	08001	40000	60031	29417	00908	12103	70008	91816	211800	08213	62702	70021	59716	00905	52400	69120	70018
211800	08001	30000	60011	28916	12501	10605	70018	91816	210600	08215	00000	75020	60003	00900	52204	68204	70003
210000	08008	10406	63020	29308	14500	06400	70000		211200	08215	20000	70030	61010	00901	C3207	68221	70000
210600	08008	90000	01454	29605	90000	05605	70005	94090	211800	08215	73304	70022	61008	00908	51400	68219	70011
211200	08008	30000	63024	28616	00901	09400	70000		210000	08221	00000	70000	28309	00900	06220	69600	70000
211800	08008	30406	68010	25920	00901	14500	70024		210600	08221	00000	62000	29704	00900	04307	69606	70004
210600	08014	00000	60000	30811	00900	09114	70011	94094	211200	08221	22506	62011	27419	00901	C9809	69603	70000
211200	08014	20000	60020	30717	00901	11810	70000		211800	08221	52306	65022	25120	00901	08604	69583	70022
211800	08014	30510	60020	28716	10939	09812	70017		210600	08231	30000	70020	58303	00902	01400	69194	70003
210000	08023	21102	50101	31810	20910	05701	70000		211200	08231	40000	80031	62116	00902	06803	69199	70000
210600	08023	30000	50011	30208	20941	05500	70000	94094	211800	08231	63602	80031	61718	00902	C0600	69186	70020
211200	08023	60916	58011	30015	28601	08802	70000		210600	08232	30000	60030	57151	00902	52204	69063	70051
211800	08023	50710	58022	28914	28611	08704	70016		211200	08232	62908	75030	59516	00902	01711	69055	70000
210600	08025	30804	20101	31004	30931	03509	70004	94037	210000	08233	00000	70000	57101	00900	51212	69208	70000
211200	08025	31006	65021	29919	00901	05812	70000		210600	08233	51608	65030	56751	00902	52204	69205	70052
211800	08025	60000	65022	28217	20918	05607	70021		211200	08233	50000	75021	59314	00902	02013	69203	70000
210000	08027	03402	60000	32908	00900	06207	70000		211800	08233	30000	80012	60417	00902	01600	69196	70020
210600	08027	32502	60030	31907	00950	05602	70006	94095	210600	08238	50204	45021	26011	10946	03707	70008	94115
211200	08027	63406	62022	39113	00908	08705	70000		211200	08238	10404	60051	25623	15700	08809	70000	
211800	08027	53406	60032	29613	00900	07706	70014		211800	08238	31606	50050	24918	00901	11301	70024	
210600	08029	60000	30102	30507	60960	05604	70006		210000	08261	00000	70000	26614	00900	C4116	70000	
211200	08029	60206	58051	30015	28540	09805	70000		210600	08261	03602	80000	27411	00900	C3204	70011	
211800	08029	70000	62021	28414	38540	10708	70017		211200	08261	12702	80020	28221	00901	C4000	70000	
210000	08042	21204	62021	29810	00901	05208	70000		211800	08261	22702	80020	25222	00901	02712	70025	
210600	08042	20000	58101	29007	00901	70006	94081		210600	08272	10000	10411	30000	99092	C3208	69656	70006
211200	08042	22608	62051	28919	00901	08203	70000		211200	08272	30000	60054	29511	00901	C4705	69663	70018
211800	08042	32606	65051	27221	00901	08507	70022		211800	08272	70000	65051	26721	00903	03604	69642	70022
210000	08045	00000	70000	26212	00900	10211	70000		210600	08280	31306	57050	30605	30930	04303	69453	70003
210600	08045	01806	70000	26810	00900	09400	70010	94120	211200	08280	23310	65011	59918	00904	02803	69471	70000
211200	08045	02708	75020	27520	00900	14209	70000		211800	08280	40000	65021	25820	00904	50803	69452	70022
211800	08045	22704	75030	26319	00901	14705	70021	82070	211800	08285	41504	60021	25820	00901	08500	70024	91808
210600	08053	20000	68020	32507	00901	05204	69656	70007	210600	08286	60000	58052	29608	20942	05504	70008	94088
211200	08053	22606	65020	28719	11501	08807	69654	70000	211200	08286	22607	58061	29820	10940	10803	70000	
211800	08053	52708	78031	24523	31561	05607	69627	70025	211800	08286	10604	60020	29417	10941	C9302	70022	
210600	08055	03104	82012	57502	00900	00304	69232	70002	210000	08306	10302	62011	27309	15500	05109	70000	
211200	08055	21804	65012	61015	00901	04704	69236	70000	210600	08306	00000	75000	27805	00900	05104	70004	94045
211800	08055	71802	70031	60519	35509	07704	69216	70022	211200	08306	13114	80000	29020	15500	05000	70000	
210000	08075	00910	60000	58804	00900	03206	69270		211800	08306	03106	80000	28018	00900	C6500	70021	
210600	08075	20000	70010	57700	21400	03704	69266	70051	210600	08314	23512	68010	26212	20940	08701	70011	94025
211200	08075	60000	82022	61715	00901	51803	69271	70000	211200	08314	03518	70000	27416	00900	08103	70000	
211800	08075	70704	82022	61418	00901	51704	69259	70018	211800	08314	03607	65000	27015	00900	C8600	70017	
210600	08080	40000	56051	32100	25430	00603	69683	70000	210600	08330	10000	60020	28506	15500	C5208	70006	94123
211200	08080	33606	60051	30015	15431	05804	69679	70000	211200	08330	00106	62000	28722	00900	13709	70000	
211800	08080	73606	75022	28516	30941	05500	69666	70019	211800	08330	20000	70020	25725	00902	16709	70026	
210000	08084	03108	60000	32208	00900	03212	70000		210600	08348	30000	70030	31604	34700	02208	09559	70002
210600	08084	03108	56054	32105	00900	00403	70005	94094	211200	08348	51402	85030	29819	24702	C4807	69571	82497
211200	08084	03108	62024	29016	00908	00705	70000		211800	08348	62705	87031	26721	34702	03703	69546	70023
211800	08084	33602	55021	36221	00908	60552	70022		210000	08360	00000	60000	28210	00900	10107	70000	
211800	08094	42504	70021	24619	00904	02505	69612	70021	210600	08360	40000	60030	29009	00906	C7307	70008	94100
210600	08130	23601	58400	30904	00902	01400	69513	70004	211200	08360	31412	65011	29421	11502	04803	70000	
211200	08130	41303	60401	29217	00902	08803	69518	70000	211800	08360	21616	70030	28117	00902	10504	70022	
211800	08130	42703	64020	27121	10842	C5607	69507	70022	210000	08373	00000	70020	28310	00900	07105	70000	
210000	08141	00406	60020	29608	00900	02112	69475	70000	210600	08373	03208	65020	28312	00900	10303	70010	94078
210600	08141	20000	56030	30602	00902	51304	69475	70001	211200	08373	12410	70020	29519	00900	C9103	70000	
211200	08141	60000	60031	29015	00902	01803	69479	70000	211800	08373	02508	70020	28717	00900	C9705	70020	
211800	08141	70000	70032	25920	30942	51508	69458	70022	210600	08383	30000	58021	26412	00900	03400	70012	94133
210600	08148	30000	60050	57702	14409	52303	69040	70001	211200	08383	00408	62000	27823	00900	C6400	70000	
211200	08148	60000	70032	60517	14404	02807	69040	70000	211800	08383	32206	62030	25024	00905	C7616	70026	
211800	08148	50000	70012	60518	24404	C0301	69040	70021	210000	08391	01806	70020	25113	00900	10215	70000	
210000	08160	02910	70000	28009	00900	03213	70000		210600	08391	00304	62020	27209	00900	07306	70009	94128
210600	08160	62912	58050	29207	20959	01203	70007	94114	211200	08391	00710	65020	28324	00900	13803	70000	
211200	08160	43110	70031	27618	00901	03808	70000		211800	08391	60908	65022	24826	00904	12710	70027	86070
211800	08160	32908	82021	24821	00901	04603	70022		210000	08410	00906	65000	25011	00900	07211	70000	
210600	08171	60000	55051	28307	30979	04303	70007	94116	210600	08410	00000	65000	21807	00900	05720	70007	94110
211200	08171	02202	60051	2761													

21 de ABRIL de 1977

210600	08458	60930	40051	26715	68300	13213	70014	94105	210000	60020	10210	80021	20518	15500	10113	700RN	91818
211200	08458	10938	50052	28217	18400	14400	700RN	91218	210600	60020	00000	80020	20316	00900	08101	70016	94109
211800	08458	10940	58050	26316	00902	14711	70018	91142	211800	60020	00000	80020	19122	00900	13717	70024	91818
210000	08482	40000	65021	28215	45500	11211	700RN	=	210000	60030	13622	70020	20218	15500	700RN	918RN7	=
210600	08482	60000	59051	28612	57400	08204	70012	94105	210600	60030	00120	65000	19817	00900	12201	70017	94C72
211200	08482	31308	68021	29918	11500	12201	700RN	=	211200	60030	10127	75020	21021	15500	14301	700RN	91827
211800	08482	60000	68022	28917	00904	12703	70020	=	211800	60030	10121	70020	18721	15500	15711	70023	91827
210000	08487	3020	70011	29013	38500	11208	700RN	ERROR=	210600	60035	03508	60000	19016	00900	11320	70015	94108
210600	08487	03610	70020	28512	00900	09805	70010	94C80	211200	60035	00315	60000	21621	00900	15319	700RN	=
211200	08487	21810	65030	30618	22500	11204	700RN	=	211800	60035	00316	60000	19021	00900	17707	70023	=
211800	08487	40000	62030	29617	12502	11707	70020	=	210600	60040	20220	65020	19416	25500	14207	70016	94096
210600	60010	00510	89020	14206	00900	53603	67704	70005	211200	60040	00715	65000	21426	00900	14003	700RN	=
211800	60010	00924	80060	17511	00900	66608	67712	70013	211800	60040	00614	57050	19127	00900	16713	70029	=
210000	60015	13316	65012	21712	15200	10208	69501	700RN	210600	60320	31422	65021	24912	28540	10208	70009	81625
210600	60015	03208	80000	21111	00900	05400	69495	70011	211200	60320	21427	65021	26918	18540	15207	81625	=
211200	60015	00000	80001	21020	00900	10207	69513	700RN	211800	60320	21426	65021	26517	18540	15710	70020	81625
211800	60015	13012	60030	19617	15200	14704	69495	70023	210000	60338	41204	65021	27514	41500	12211	700RN	84820
									210600	60338	51402	65031	27713	55500	12211	70002	85620
									211200	60338	10918	65020	29819	11500	09105	700RN	81627
									211800	60338	10908	70030	27816	00901	10608	70020	81627

RADIOSONDEOS

TTAA	71111	08001	99021	16446	22004	00249	15475	25009	TTBB	7123R	08001	00021	12835	11000	13659	22988	12879
85620	11471	28506	70211	01060	32511	50585	13928	31526	33960	164RN	44806	074RN	55712	03273	66642	02960	77633
40751	25943	30529	30953	41159	30529	25074	50558	33540	03969	88612	04560	99594	05577	11559	08531	22515	13333
20216	60956	33539	15391	68356	32526				33498	14758	44454	20943	55439	21559	66323	38369	77209
									60558	88160	70158	99121	63961	21212	00021	00000	11513
									30504	22306	29035	33223	29023	44185	29031	55100	29015
									41414	00900	51515	11913	30534	22800	31006	33600	32017
									TTDD	7123R	08001	11818	65763	22590	623RN	21212	11640
									29006	=							
									TTAA	71231	08221	99953	13857	00000	00223	RRRRR	RR*RR
									RRRN*	85588	00000	70172	01271	33006	50581	14756	33012
									40746	26158	36021	30948	44756	00530	25068	52256	00536
									20209	629RN	01038	15384	663RN	36024	10634	625RN	02025
									88187	653RN	01036	77999	=				
									TTBB	7123R	08221	00953	13857	11754	04274	22593	05164
									33518	12945	44485	16557	55463	17559	66303	42156	77218
									59557	88187	653RN	99147	663RN	11133	613RN	21212	00953
									00000	11510	33011	22228	01040	33133	32012	41414	00900
									51515	11848	00000	22800	01505	33600	33507	=	
									TTAA	71231	60020	99016	19444	00000	00171	198RN	00000
									85558	136RN	07010	70156	01833	13030	50578	165RN	13020
									40742	275RN	13020	30943	429RN	05050	25064	507RN	05070
									20207	561RN	05050	15387	625RN	36040			
									TTBB	7123R	60020	00016	19444	11955	210RN	22640	03506
									33606	047RN	44469	20748	55448	215RN	66262	497RN	77151
									627RN	88134	605RN	21212	00016	00000	11950	07006	22700
									13030	33300	05050	44250	05070	55165	36040	66100	36030
									41414	00900	51515	11912	07008	22800	07020	33600	13020
									TTDD	7123R	60020	11700	691RN	21212	11700	36030	=

TEMP - (FM - 35 E) : Parte de observación en altitud de presión, temperatura, humedad y viento de una estación terrestre

Niveles inferiores a 100 mb.	Niveles tipo: superficie, 1.000, 850, 700, 500, 400, 300, 250, 200, 150 y 100 mb.	TTAA	YYGGI _d	IIIII	99P _o P _o P _o	T _o T _o T _{ao} D _o D _o	d _o d _o f _o f _o	P ₁ P ₁ h ₁ h ₁ h ₁	T ₁ T ₁ T _{a1} D ₁ D ₁	d ₁ d ₁ f ₁ f ₁ f ₁
		85hhh	TTTTDD	ddfff	70hhh	TTTTDD	ddfff	50hhh	TTTTDD	ddfff
		40hhh	TTTTDD	ddfff	30hhh	TTTTDD	ddfff	25hhh	TTTTDD	ddfff
		20hhh	TTTTDD	ddfff	15hhh	TTTTDD	ddfff	10hhh	TTTTDD	ddfff
Niveles superiores a 100 mb.	Tropopausa y vientos máximos	88PPP _t	T _t T _t T _{at} D _t D _t	d _t d _t f _t f _t	77P _m P _m P _m	d _m d _m f _m f _m	(4v _b v _b v _b v _b)			
	Puntos notables y nubes	TTBB	YYGGI _d	IIIII	n _o n _o P _o P _o P _o	T _o T _o T _{ao} D _o D _o	n ₁ n ₁ P ₁ P ₁ P ₁	T ₁ T ₁ T _{a1} D ₁ D ₁	n _n n _n P _n P _n P _n T _n T _n T _{an} D _n D _n
	Niveles tipo: 70, 50, 30, 20 y 10 mb.	TTCC	YYGGI _d	IIIII	P ₁ P ₁ h ₁ h ₁ h ₁	T ₁ T ₁ T _{a1} D ₁ D ₁	d ₁ d ₁ f ₁ f ₁ f ₁	P _n P _n h _n h _n h _n	T _n T _n T _{an} D _n D _n d _n d _n f _n f _n
	Tropopausa y vientos máximos	88PPP _t	T _t T _t T _{at} D _t D _t	d _t d _t f _t f _t	77P _m P _m P _m	d _m d _m f _m f _m	(4v _b v _b v _b v _b)			
Puntos notables	TTDD	YYGGI _d	IIIII	n ₁ n ₁ P ₁ P ₁ P ₁	T ₁ T ₁ T _{a1} D ₁ D ₁	n _n n _n P _n P _n P _n	T _n T _n T _{an} D _n D _n		
	21212	n ₁ n ₁ P ₁ P ₁ P ₁	d ₁ d ₁ f ₁ f ₁ f ₁	n _n n _n P _n P _n P _n	d _n d _n f _n f _n				

SYNOP - (F - 11 E) : Informe de una observación en superficie procedente de una estación terrestre

IIIII Nddff VVwwW PPPTT N_nC_LhC_MC_H T_dT_da_pp_p (6P_oP_oP_oP_o) (7RRjj) (8N₂Ch₂) (9SpSpSp) (MONT N'C'H'C_t)