



BOLETIN DIARIO

AÑO XXIV
2ª Epoca
Núm. 335.

MADRID, LUNES 1 de DICIEMBRE de 1.975

Dirección postal: Centro de Análisis y Predicción (Ciudad Universitaria), Apartado 285 - Madrid - 3 - (España) - Teléfono: 244 35 00
Fonometeo local: teléfono 094 - Fonometeo España: teléfono 232 69 40 de Madrid

TIEMPO PASADO (de 12 horas de ayer a 12 horas, T.M.G., de hoy):

Nubosidad y precipitaciones: En las últimas 24 horas se han registrado precipitaciones intensas en Vascongadas y Navarra, moderadas en el litoral gallego y Cantábrico, Baleares y Canarias y débiles en puntos del Ebro, alto Duero y Centro. Destacan los 25 litros por metro cuadrado recogidos en Pamplona y 22 en San Sebastián y Vitoria. Hubo tormentas en el Cantábrico, Barcelona y Menorca y nevó en el sistema Central, Pirineos y en Burgos y Soria. En las demás regiones ha predominado el cielo poco nuboso o despejado.

Vientos fuertes: Han soplado del noroeste con rachas de 70 a 88 Km/h. en Reus, Valencia y Alicante y de 55 Km/h en Málaga.

Temperaturas destacables: Las máximas de ayer fueron 19ª en Almería y 22ª en Las Palmas y las mínimas de hoy oscilaron entre 2ª bajo cero en Avila, Salamanca, Soria y Cuenca y 12ª en Almería, alcanzándose 6ª bajo cero en Navacerrada y en La Molina.

PRONOSTICO PARA MAÑANA:

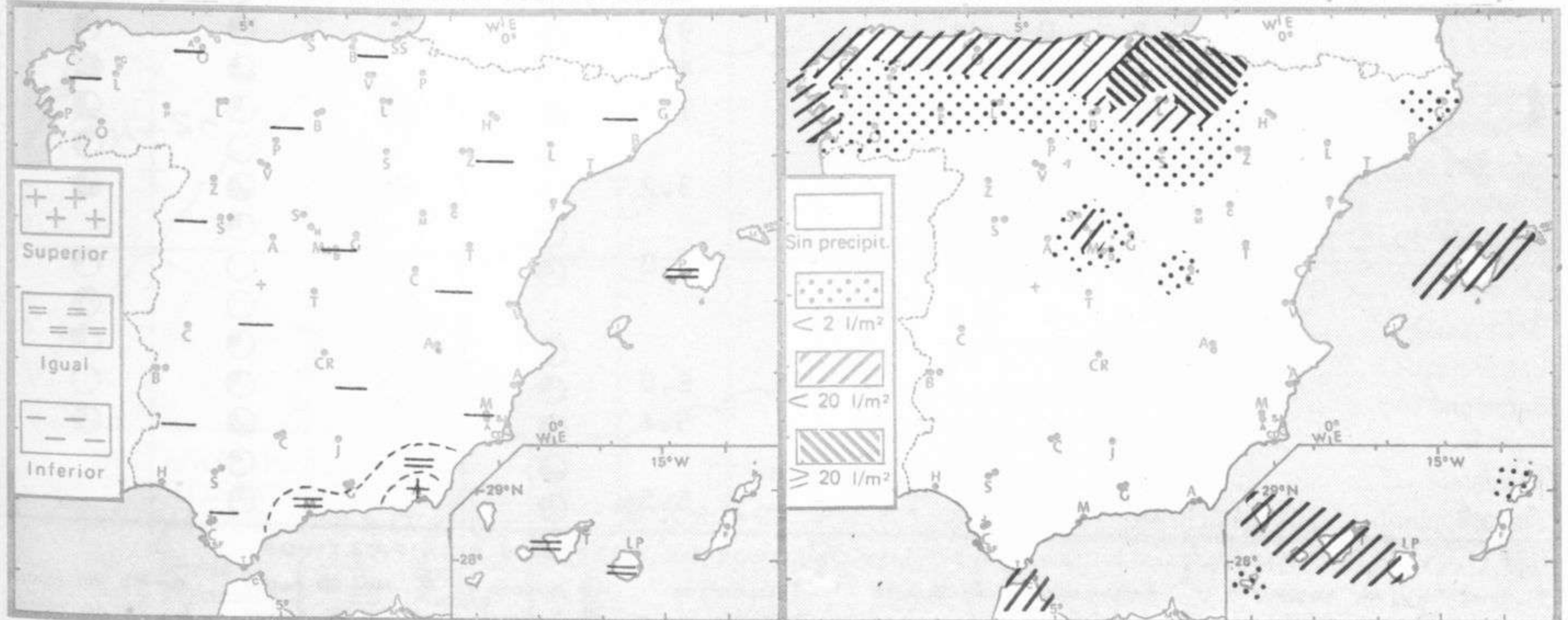
En Galicia y Cantábrico muy nuboso con chubascos frecuentes. En el Duero y Centro nuboso con chubascos en el sistema Central. Parcialmente nuboso en Extremadura y Andalucía occidental. Poco nuboso en el resto de la Península, Baleares y Canarias.

TENDENCIA PARA LOS DIAS 3 Y 4.

Día 3: Lluvias o chubascos en todas las regiones peninsulares y Baleares, más frecuentes y abundantes en Galicia y Duero y muy débiles y dispersas en el sudeste. Las precipitaciones serán de nieve en los sistemas montañosos y puntos de ambas mesetas. Descenso de temperaturas. Poco nuboso en Canarias. **Día 4:** Chubascos en el Cantábrico y de forma débil en Galicia. Lluvias en el resto de la Península y Baleares.

NIVEL TERMICO RESPECTO AL NORMAL

AREAS CON PRECIPITACION (12 h. ayer a 12 h. hoy)

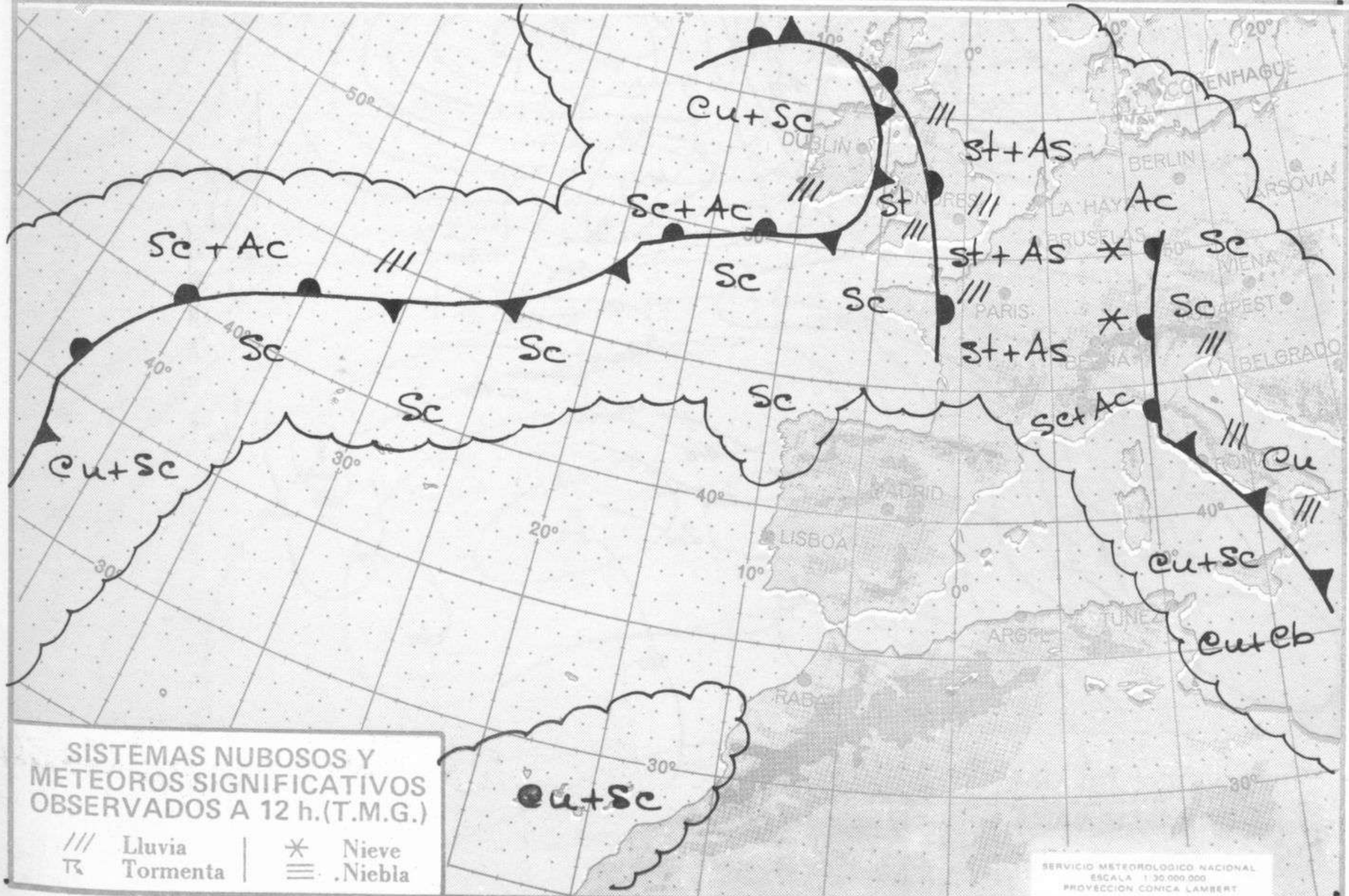


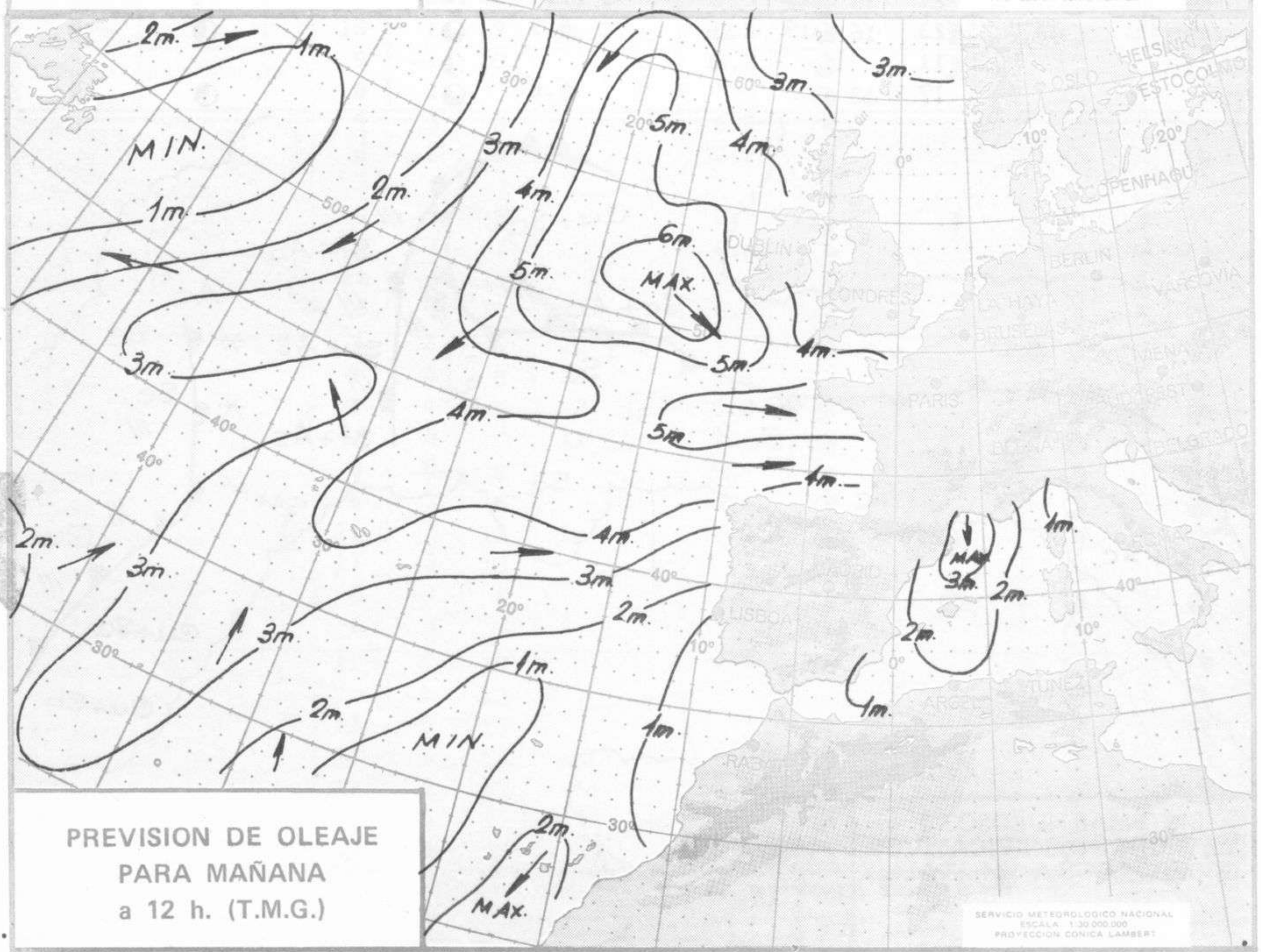
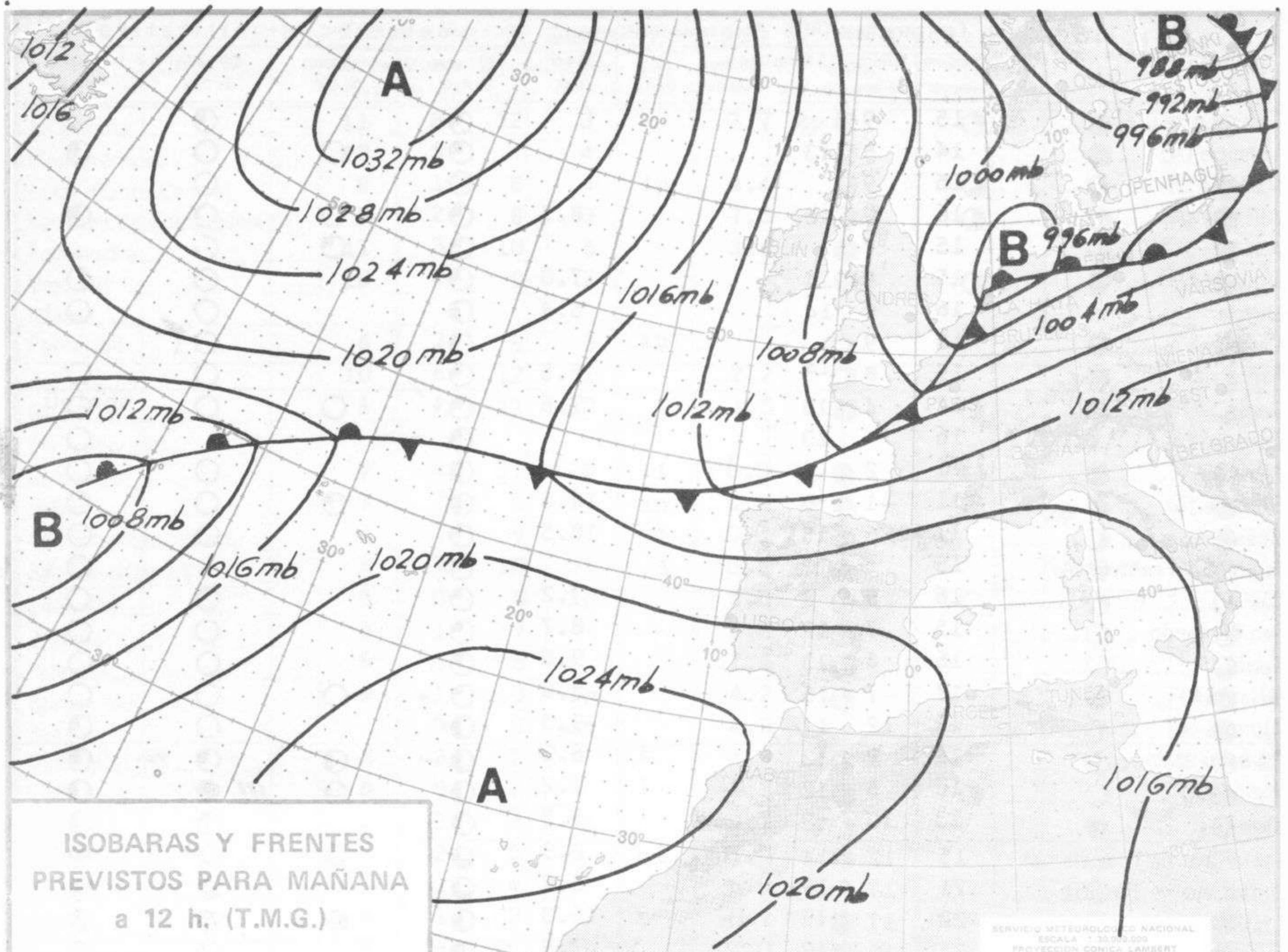
Estaciones	Temperaturas (°C)			Precipitación (l/m²)		Horas de sol ayer	Meteoros significativos			
	Máxima de ayer	Mínima de hoy	12 horas de hoy	06 ayer a 06 hoy	Hoy 06-12		18 horas de ayer	00 horas de hoy	06 horas de hoy	12 horas de hoy
La Coruña	11	8	12	3		2.7	/// ●	☉	●	●
Monteventoso	10	5		4			●			
Lugo (Punto Centro)	8	1	8	4	ip	4.4	●	☉	●	●
Santiago de Compostela (A)	9	2	8	3		7.5	●	☉	●	●
Pontevedra	11	3	10	5		3.6	●		●	●
Vigo (A)	10	4	9	2			●	☉		●
Orense										
Ponferrada	6	3	9	3	ip		☉		●	●
Asturias (A)	10	6	12	1		2.2	☉		●	☉
Oviedo										
Gijón	6	4	11	10		1.5	●	☉		☉
Santander (A)										
Santander	9	6	11	26	1	0.0	/// ●		●	●
Bilbao (A)	9	7	9	17	ip	0.0	⚡ ●	●	/// ●	●
San Sebastian/Igueldo	7	7	9	17	2	0.7	●		●	●
San Sebastian (A)	8	7	10	31	5	0.5	/// ●		●	●
León (A)	5	0	8	ip		8.0	☉	☉	☉	☉
Zamora	8	1	7			8.6	☉		☉	☉
Palencia	6	0	5			7.1	☉		☉	☉
Burgos (A)	6	-1	3	ip		4.2	☉		●	●
Burgos		0	3	ip		4.2			☉	☉
Valladolid (A)	X	-2	7			4.8	☉		☉	☉
Valladolid	8	0	7			6.3	●	☉	☉	☉
Soria	3	-2	3	1		3.1	☉		●	☉
Salamanca (A)	6	-2	5			7.0	☉		☉	☉
Avila	3	-2	4			6.7	☉		☉	☉
Segovia	4	-1	2	3		0.7	●		●	●
Navacerrada	-4	-6	-4	5		0.0	* ●		●	●
Madrid/Barajas	10	1	9	ip		8.3	●	☉	☉	☉
Madrid (Cdad.Universitaria)	9	-1	10			8.2	●	☉	☉	☉
Guadalajara	8	1					●		☉	☉
Toledo	9	3	8			6.9	☉		☉	☉
Cuenca	6	-2	5	ip		0.2	●		☉	☉
Molina de Aragón	3						●		☉	☉
Ciudad Real	9	-1	8			0.2	●	☉	☉	☉
Albacete (A)	8	-1	7			6.4	☉		☉	☉
Cáceres	11	4	11				☉		☉	☉
Badajoz (A)	16	3	11			8.1	☉		☉	☉
Vitoria (A)	7	2	6	20	4		●		/// ●	●
Logroño	8	4	8	3		5.4	●		●	●
Logroño (A)	8	4	8	2	ip	5.0	/// ●		●	●
Pamplona	7	3		11		3.3	●	☉	●	●
Huesca (A)	8	0	8			9.9	●		☉	☉
Daroca	6	1	6			4.6	☉		●	●
Zaragoza (A)	11	3	11	ip		7.3	●	☉	☉	☉
Zaragoza	11	3	10				●		☉	☉
Calamocha	6	-1	6			3.2	☉	●	●	●
Teruel	6	1					☉		☉	☉
Lérida	11	4	10			6.0	☉		☉	☉
Gerona (A)		-1	13						☉	☉
Barcelona	13	5	13				☉		☉	☉
Barcelona (A)	14	5	14			6.0	☉	☉	☉	☉
Reus (A)	13	6	13			5.4	☉		☉	☉
Tarragona	15	6					☉		☉	☉
Tortosa	14	8				5.5	☉		☉	☉

SIMBOLOS UTILIZADOS EN LOS CUADROS DE METEOROS SIGNIFICATIVOS

- ☉ Llovizna ☉ Neblina ☉ Relámpagos ▲ Granizo ☉ Despejado ☉ Nuboso ☉ NW 30 nudos ☉ NE 35 nudos
- /// Lluvia ☉ Niebla ☉ Tormenta * Nieve ☉ Poco nuboso ● Cubierto ☉ SW 50 nudos ☉ SE 65 nudos

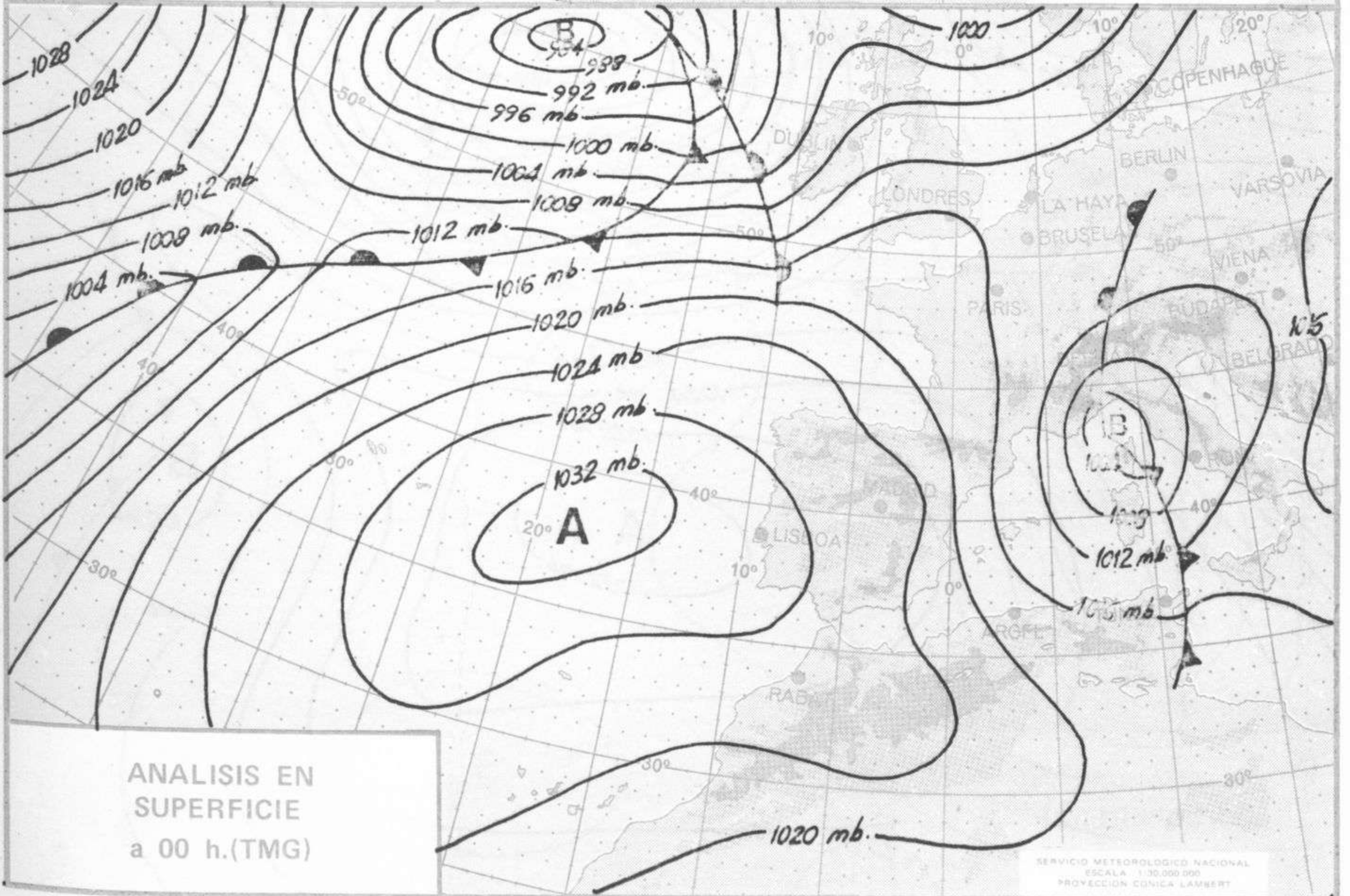
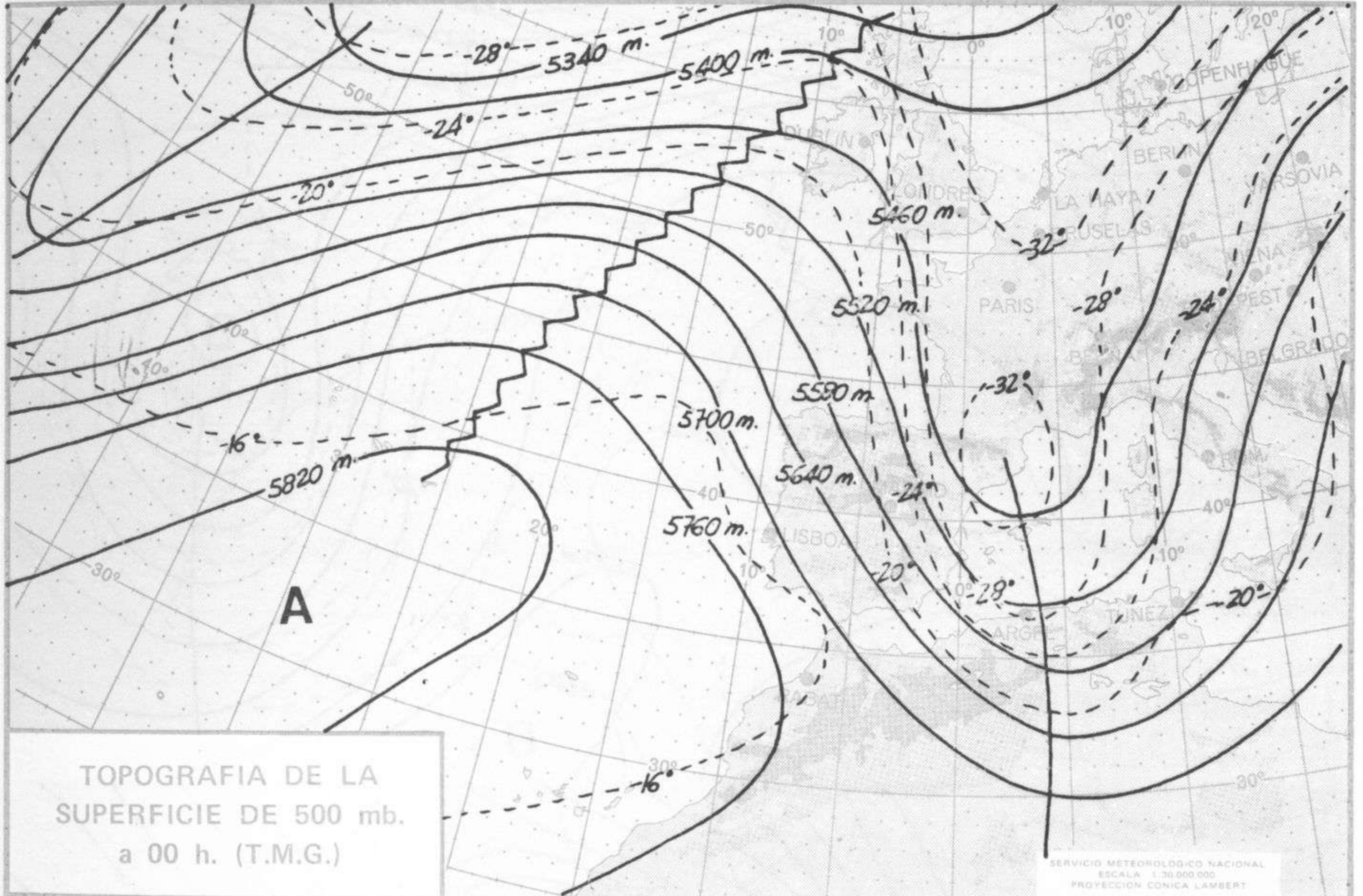
Estaciones	Temperaturas (°C)			Precipitación (l/m ²)		Horas de sol ayer	Meteoros significativos			
	Máxima de ayer	Mínima de hoy	12 horas de hoy	06 ayer a 06 hoy	Hoy 06-12		18 horas de ayer	00 horas de hoy	06 horas de hoy	12 horas de hoy
Castellón de la Plana	15	9					☉		☉	
Valencia (A)	14	8	13				☉	○	☉	☉
Valencia	15	9					☉		☉	
Alicante (A)	16	9	16			8.3	☉	○	☉	☉
Alicante	15	7					☉	☉	☉	
Murcia (A)	15	9	14			7.0	☉		☉	○
Murcia	16	9	14			8.4	☉		☉	○
Cartagena	16	9					☉		☉	
San Javier	19	8	14			8.5	☉		☉	○
Sevilla (A)	17	4	13			7.6	☉	○	○	○
Córdoba (A)	16		10				☉		○	○
Jaén	11	2	8				☉		○	○
Granada (A)	11	-1	8			6.8	☉	○	○	○
Huelva	17	6	15			6.5	☉		○	○
Jerez de la Frontera (A) ...	15		12				☉		○	○
Cádiz	16	8	8			7.2	☉		○	○
San Fernando	15	7	12			8.7	☉		○	○
Tarifa	16	8	13			9.0	☉		○	○
Málaga (A)	17	7	15			8.0	☉	○	○	○
Almería (A)	19	12	17			9.3	☉		○	☉
Palma de Mallorca (A)	16	9	13		4	6.3	☉	○	☉	☉
Mahón (A)	16	5	12	10	1	6.2	☉	☉	///	☉
Ibiza (A)	13	10	15			8.9	☉		☉	☉
Santa Cruz de Tenerife (A)...	15	12	14	3	ip	2.9	☉	☉	☉	☉
Santa Cruz de Tenerife	21	17	19	3		3.7	☉		☉	☉
Las Palmas (A)	22	17	19	ip	7	6.3	☉	●	☉	☉
Fuerteventura (A)	21	16	19			7.9	☉		☉	☉
Lanzarote (A)	23	16	19	ip		6.9	☉		☉	☉
Ceuta	11			4			☉			
Melilla	17	12				6.6	☉		☉	☉

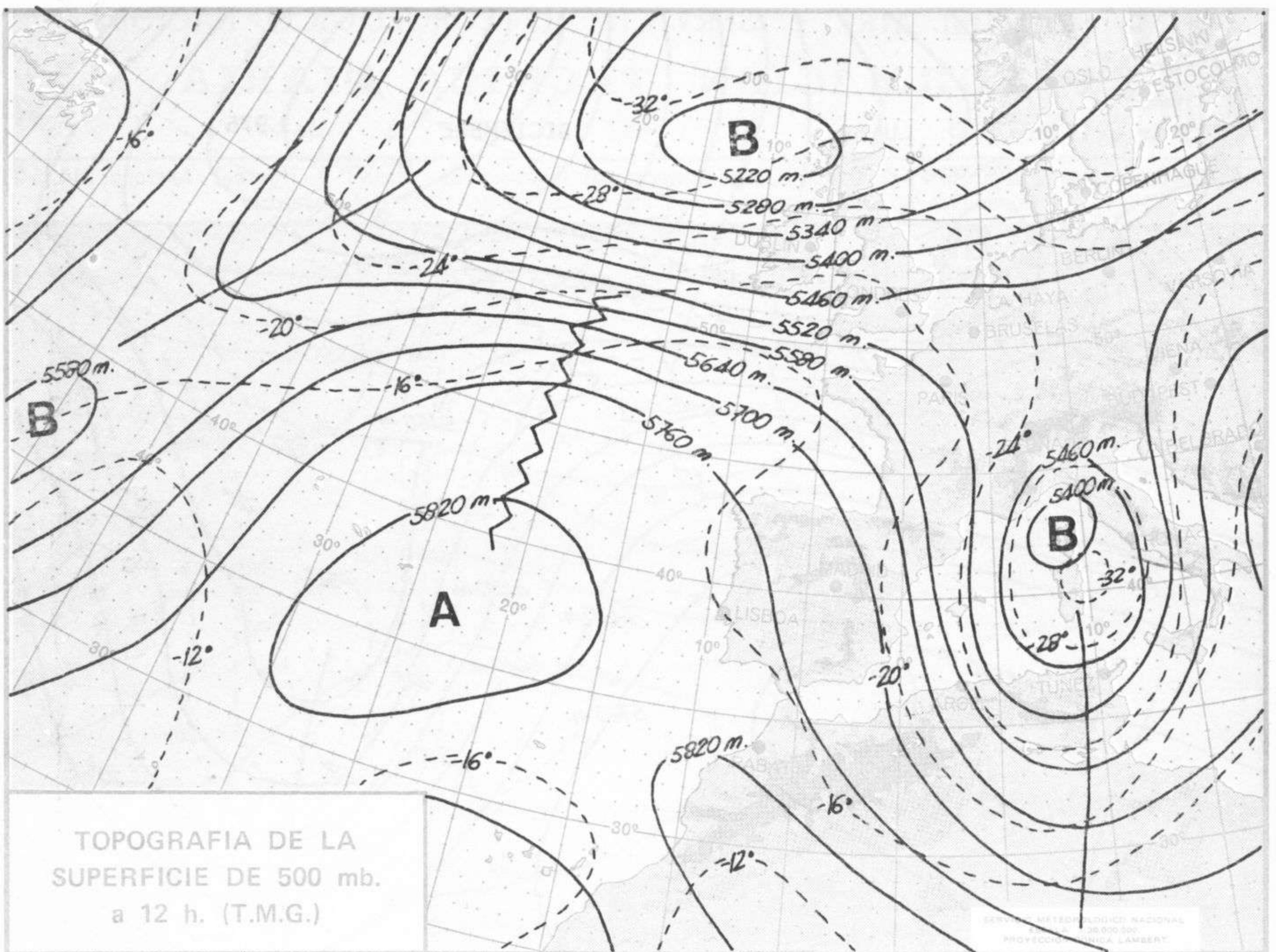




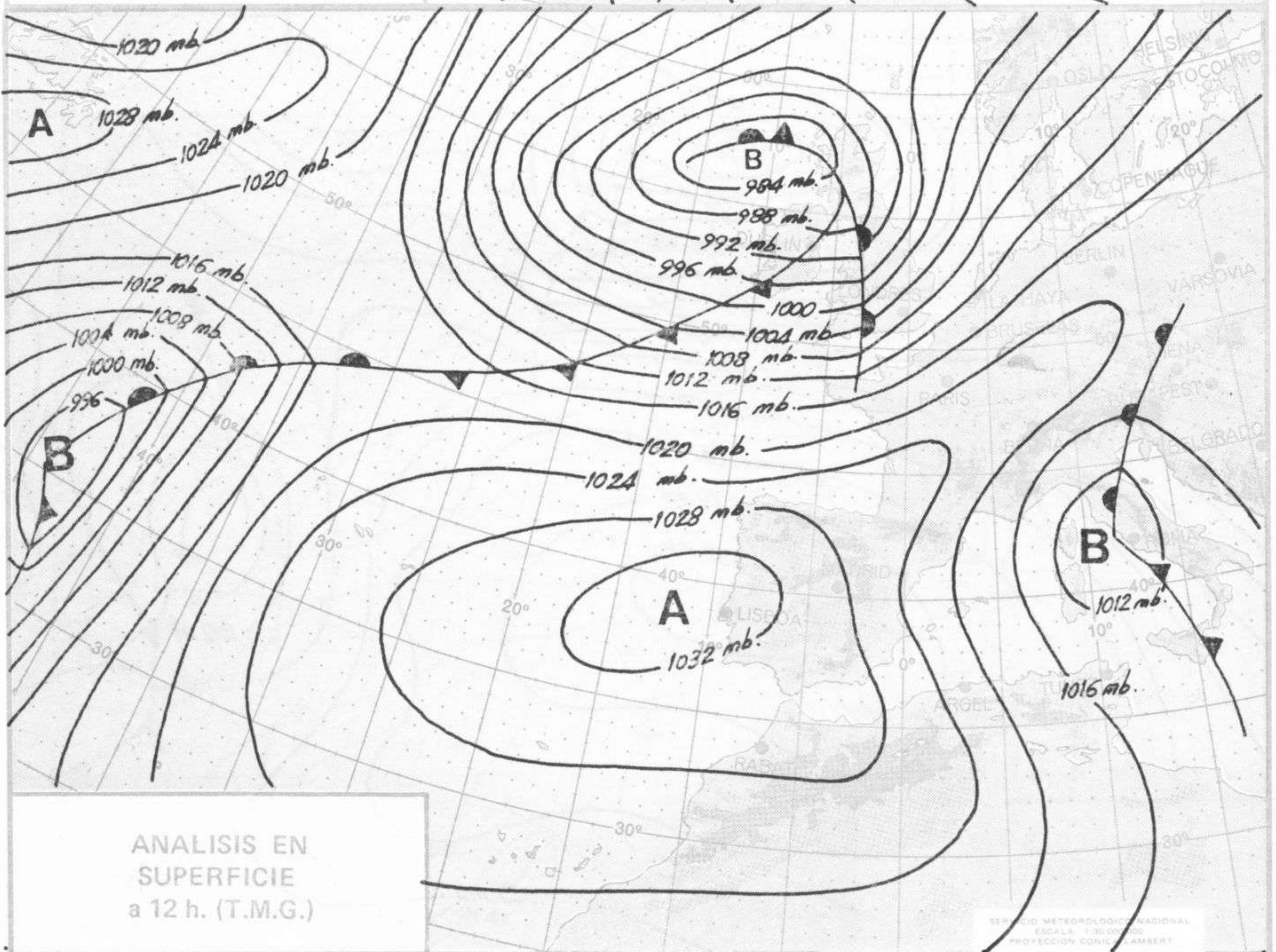


Dirección postal: Centro de Análisis y Predicción (Ciudad Universitaria), Apartado 285 - Madrid - 3 - (España) - Teléfono: 244 35 00
Fonometeo local: teléfono 094 - Fonometeo España: teléfono 232 69 40 de Madrid

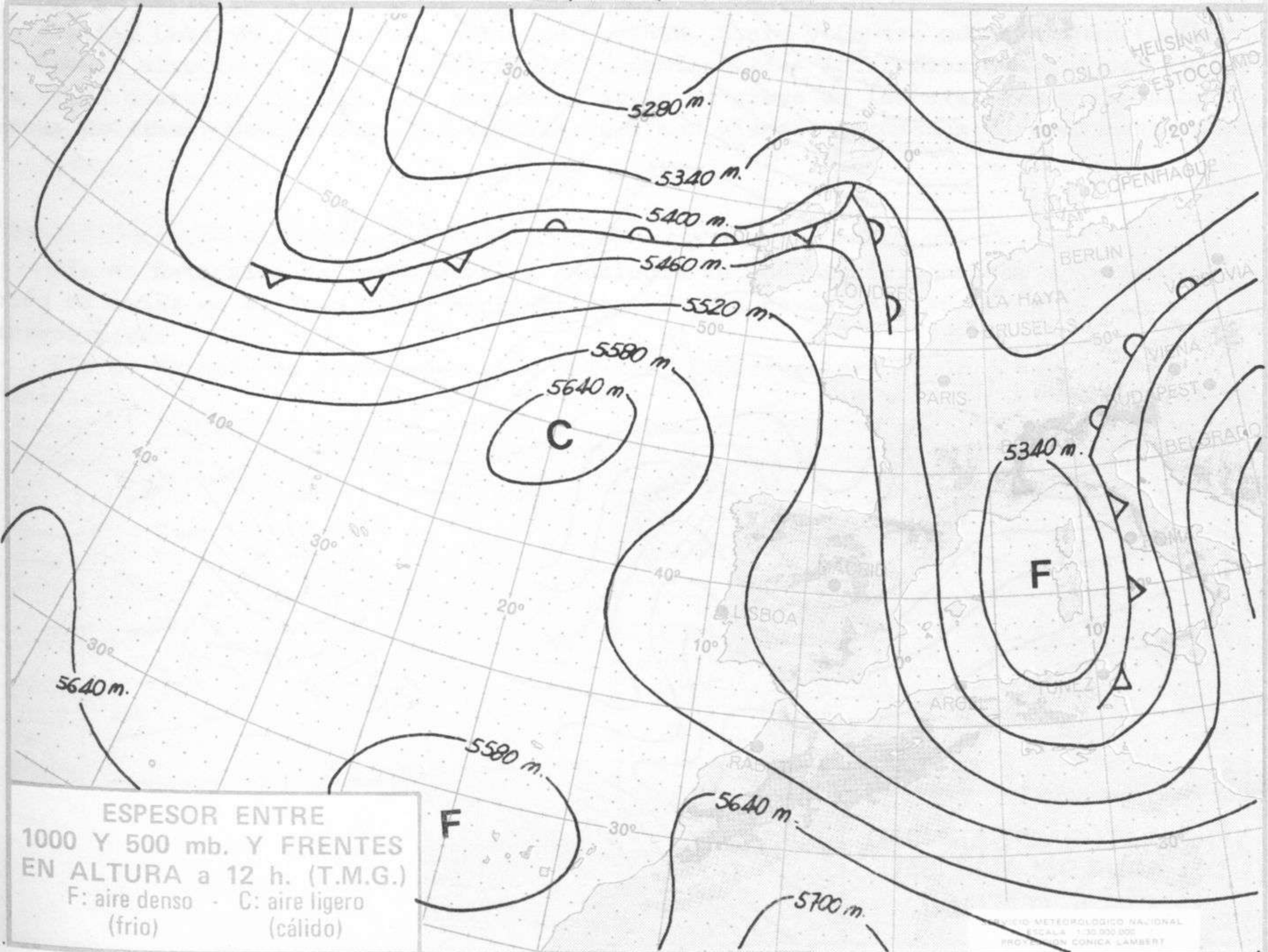
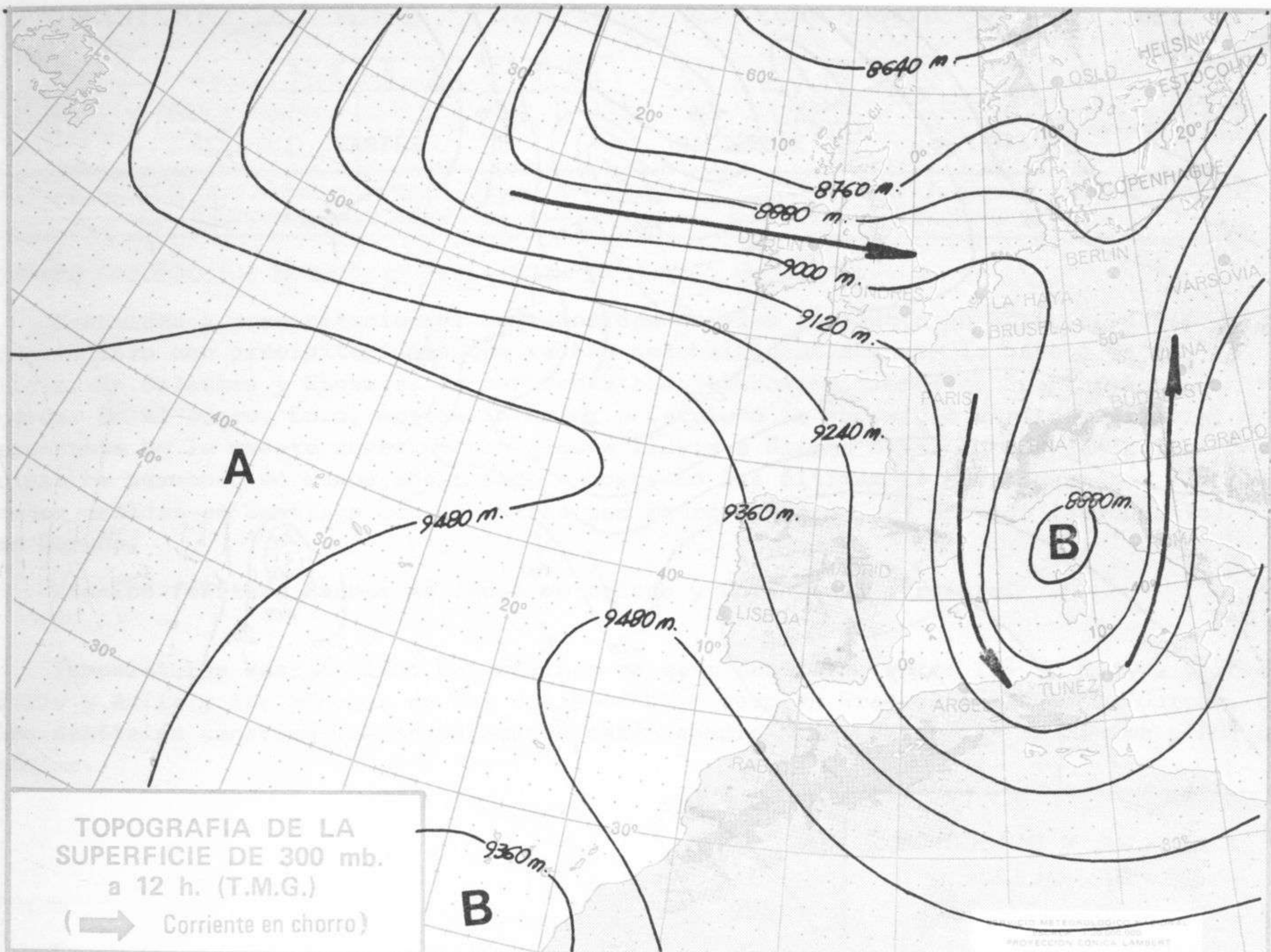


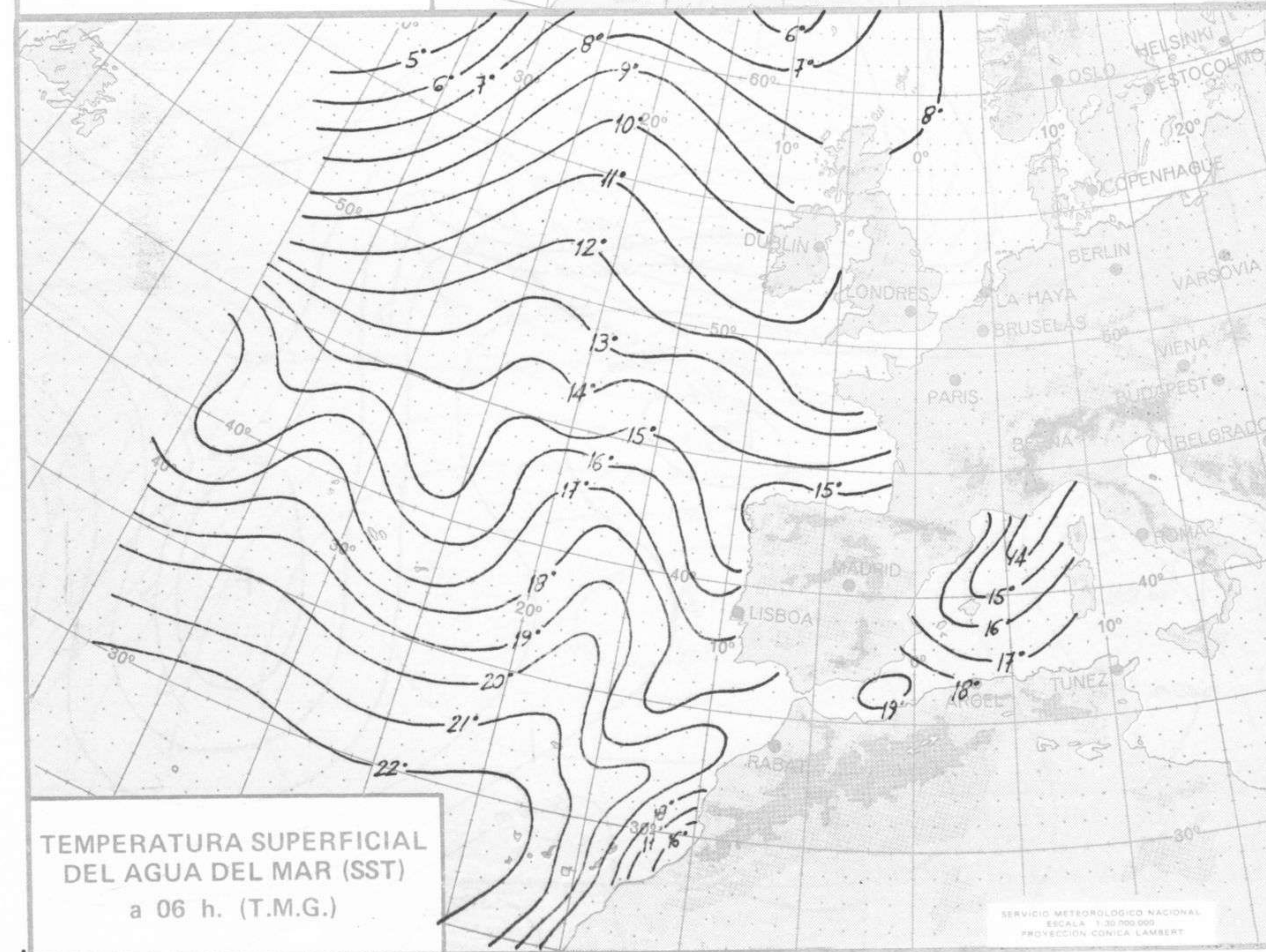
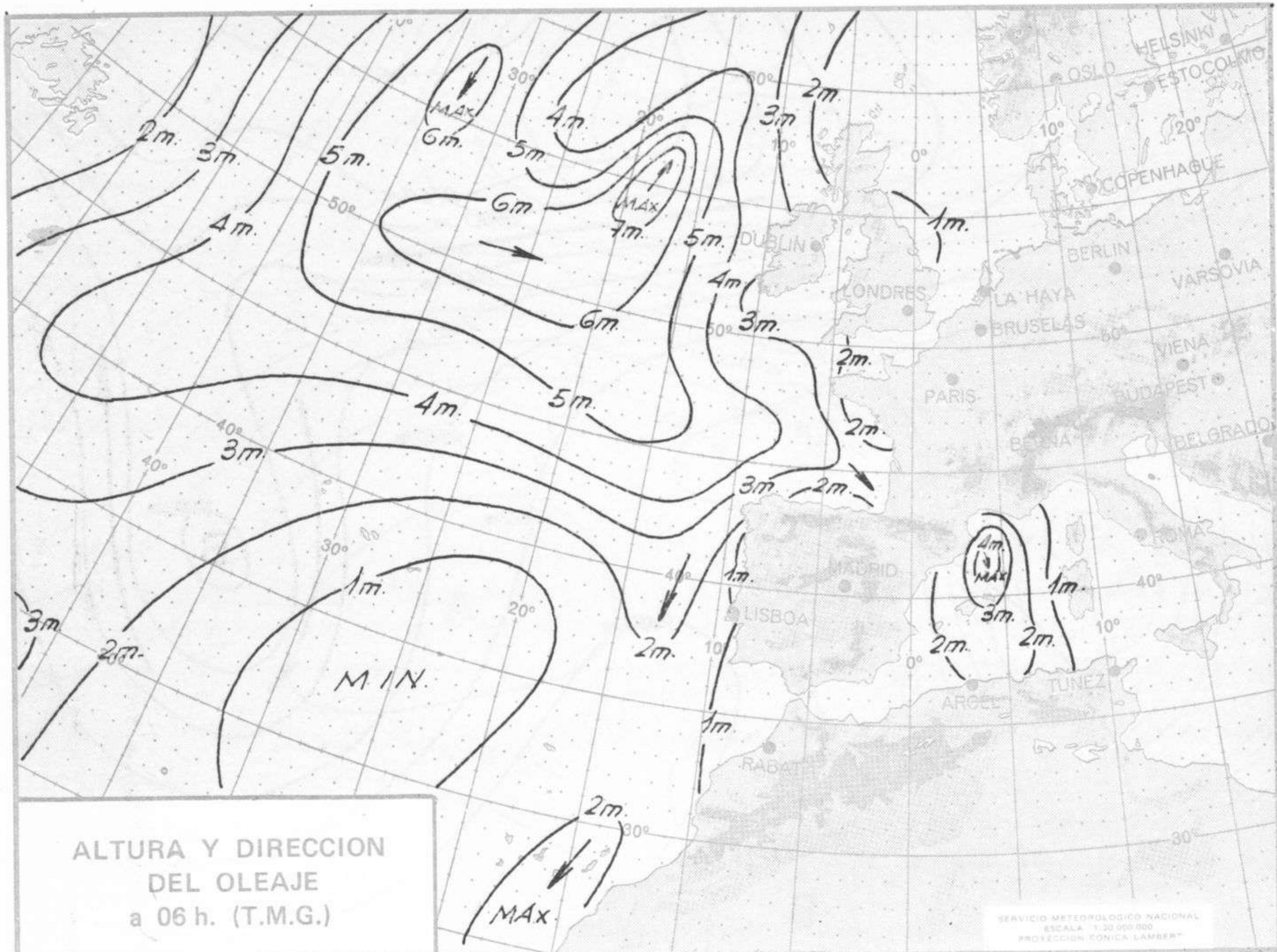


TOPOGRAFIA DE LA SUPERFICIE DE 500 mb. a 12 h. (T.M.G.)



ANALISIS EN SUPERFICIE a 12 h. (T.M.G.)







COMPLEMENTO A LA INFORMACION TECNICA DIARIA



Dirección postal: Centro de Análisis y Predicción (Ciudad Universitaria), Apartado 285 - Madrid - 3 - (España) - Teléfono: 244 35 00
 Fonometeo local: teléfono 094 - Fonometeo España: teléfono 232 69 40 de Madrid

MADRID, Lunes 1 de DICIEMBRE de 1975

RADIOSONDEOS

TTAA 78231 08001 99015 06618 15006 00198 07857 15507 85521 01466 19512 04373 18506 50565 22363 18007 40724 36157 21501 30917 50745 20015 25034 59345 18009 20173 625NN 20010 15353 573NN 22013	TTBB 7923N 08001 00017 06856 11995 09664 22874 01056 33831 02676 44535 20757 55435 31359 66373 40736 7725N 58750 88208 605NN 99194 585NN 21212 00017 00000 11908 00000 00*22 2163* 33147 23007 44100 29012 41414 00900 51515 11908 00000 22800 33003 33600 05007 =	TTDD 7923N 08001 11903 643NN 33556 643NN 21212 11590 28021 =	TTAA 79111 08221 99951 03024 36005 00220 NNNNN NNNNN 85539 00221 15014 70077 05167 12019 50562 23970 11020 40721 36530 10525 30914 51358 11025 25032 533NN 11030 20174 557NN 14025 15356 585NN 20025	TTBB 7823N 08221 00951 03024 11941 04656 22865 01624 33792 04900 44775 01772 55721 03377 66483 25770 77405 35528 88315 50757 99150 585NN 21212 00951 36005 41414 78770 51515 11841 15014 22800 15015 33600 12017 =	TTDD 5123N 08221 11880 669NN 21212 11880 32525 =	TTAA 78231 08302 99022 10023 07008 00234 11850 07008 85566 00012 15014 70114 043NN 16021 50568 234NN 14027 40727 361NN 15031 30919 523NN 15525 25036 553NN 18019 20178 583NN 18079 15358 591NN 20014	TTBB 7823N 08302 00022 10023 11015 12040 22827 01900 33807 00165 44775 00866 55707 03760 66432 311NN 77305 519NN 88207 581NN 99132 595NN 21212 00022 07008 11981 16010 22362 15013 33238 18019 44136 21019 55132 18014 4114* 34520 51515 11911 13014 22800 16017 33600 14027	TTDD 8023N 08302 11840 645NN 22750 651NN 21212 11970 25021 22750 26521	TTAA 79233 60020 99013 17857 28006 00145 16656 28006 85490 04000 28008 70048 020NN 28020 50565 191NN 28040 40727 321NN 28040 30924 477NN 28030 25043 513NN 20187 553NN 15368 603NN 10607 651NN 88114	TTBB 79111 08001 99016 09057 13008 00209 10661 13507 85539 01257 20009 700=3 04564 17006 50566 22560 08515 40726 35159 09015 30919 51558 06513 25035 597NN 06514 20175 595NN 99002 15357 569NN 25010	TTBB 7911N 08001 00016 09057 11957 11997 11062 22399 03657 33864 44839 00661 55810 03067 66603 11962 77283 54758 78239 613NN 99225 581NN 11202 597NN 22175 557NN 33145 571NN 44120 607NN 55111 597NN 21212 00016 13008 11908 18006 2213* 05003 33175 00000 44160	TTDD 7811N 08001 11668 619NN 22300 619NN 21212 11330 26533 =	TTAA 79111 08221 99951 05058 00000 00214 NNNNN NNNNN 85536 00350 18006 70064 08160 10015 50569 255NN 05018 40727 315NN 05026 30921 477NN 02008 25041 521NN 20107 20184 557NN 20107 15366 513NN 10004	TTBB 7811N 08221 00953 03058 11769 01471 22500 219NN 33284 523NN 21212 00953 00000 11284 11020 41414 00900 51515 11842 15010 22800 15010 33600 13018 =	TTCC 80115 08221 70834 619NN 27018 50042 629NN 29023 88999 77999	TTDD 8011N 08221 11500 629NN 21212 11500 29023 =	TTAA 79111 08302 99020 13045 05005 00225 11437 10007 85553 00713 16014 70084 08116 65*20 0031* 50563 233NN 21547 40722 347NN 21549 519NN 22054 25032 577NN 22045 20173 581NN 22039 25354 597NN 22035	TTBB 7911N 08302 00020 13045 11866 00100 22764 04563 33596 14771 4417* 321NN 55279 559NN 21212 00020 05005 11971 17517 22758 22508 33309 22054 44113 23529 41414 24420 51515 11909 16012 22800 16016 33600 19037 =	TTAA 79111 60020 99013 20060 28004 00145 19059 28004 85515 08010 28004 70087 7040N NN*28 8020* 50567 217NN 28030 40728 337NN 29050	TTDD 7911N 08221 11040 603NN 21212 11040 27510 =	TTBB 7911N 60020 00013 20060 11786 03330 22688 000NN 33433 307NN 44218 541NN 55134 611NN 21212 00013 28004 11700 28020 22400 29050 33002 29070 44250 29050 55150 29040 41414 15501 51515 11905 28004 33600 =	TTCC 5111N 60020 70843 701NN 88999 77999 =	TTDD 7811N 60020 11870 645NN =
---------------------------------------------------------------------------------------------------------------------------------------------------------------------------------------------------------	--------------------------------------------------------------------------------------------------------------------------------------------------------------------------------------------------------------------------------------------------------------------------------	-----------------------------------------------------------------	---------------------------------------------------------------------------------------------------------------------------------------------------------------------------------------------------------------	-----------------------------------------------------------------------------------------------------------------------------------------------------------------------------------------------------------------------------	--------------------------------------------------	---------------------------------------------------------------------------------------------------------------------------------------------------------------------------------------------------------------	------------------------------------------------------------------------------------------------------------------------------------------------------------------------------------------------------------------------------------------------------------------------------------------	---------------------------------------------------------------------------	---------------------------------------------------------------------------------------------------------------------------------------------------------------------------------------------------------------	---------------------------------------------------------------------------------------------------------------------------------------------------------------------------------------------------------------	------------------------------------------------------------------------------------------------------------------------------------------------------------------------------------------------------------------------------------------------------------------------------	-----------------------------------------------------------------	---------------------------------------------------------------------------------------------------------------------------------------------------------------------------------------------------------------	--------------------------------------------------------------------------------------------------------------------------------------------------------------	---------------------------------------------------------------------	--------------------------------------------------	---------------------------------------------------------------------------------------------------------------------------------------------------------------------------------------------------------------	-----------------------------------------------------------------------------------------------------------------------------------------------------------------------------------------------------------------------------	------------------------------------------------------------------------------------------------------------------------------------------	--------------------------------------------------	-----------------------------------------------------------------------------------------------------------------------------------------------------------------------------------------------------------------------	--------------------------------------------	--------------------------------

TEMP - (FM - 35 E) : Parte de observación en altitud de presión, temperatura, humedad y viento de una estación terrestre

Niveles inferiores a 100 mb.	Niveles tipo: superficie, 1.000, 850, 700, 500, 400, 300, 250, 200, 150 y 100 mb.	TTAA YYGGI _d IIIII	99P ₀ P ₀ P ₀	T ₀ T ₀ T ₀ D ₀ D ₀	d ₀ d ₀ f ₀ f ₀	P ₁ P ₁ h ₁ h ₁ h ₁	T ₁ T ₁ T ₁ D ₁ D ₁	d ₁ d ₁ f ₁ f ₁ f ₁
		85hhh TTTDD	70hhh TTTDD	ddfff	50hhh TTTDD	ddfff		
		40hhh TTTDD	30hhh TTTDD	ddfff	25hhh TTTDD	ddfff		
		20hhh TTTDD	15hhh TTTDD	ddfff	10hhh TTTDD	ddfff		
Niveles superiores a 100 mb.	Tropopausa y vientos máximos	88P _t P _t P _t	T _t T _t T _t at _t D _t D _t	d _t d _t f _t f _t f _t	77P _m P _m P _m	d _m d _m f _m f _m f _m	(4v _b v _b v _a)	
	Puntos notables y nubes	TTBB YYGGI _d IIIII	n ₀ n ₀ P ₀ P ₀ P ₀	T ₀ T ₀ T ₀ D ₀ D ₀	n ₁ n ₁ P ₁ P ₁ P ₁	T ₁ T ₁ T ₁ D ₁ D ₁	n _n n _n P _n P _n P _n T _n T _n T _n D _n D _n
		21212	n ₀ n ₀ P ₀ P ₀ P ₀	d ₀ d ₀ f ₀ f ₀	n _n n _n P _n P _n P _n	d _n d _n f _n f _n	41414 N _h C _L hC _M C _H
		TTCC YYGGI _d IIIII	P ₁ P ₁ h ₁ h ₁ h ₁	T ₁ T ₁ T ₁ D ₁ D ₁	d ₁ d ₁ f ₁ f ₁ f ₁	P _n P _n h _n h _n h _n	T _n T _n T _n D _n D _n d _n d _n f _n f _n
	Tropopausa y vientos máximos	88P _t P _t P _t	T _t T _t T _t at _t D _t D _t	d _t d _t f _t f _t f _t	77P _m P _m P _m	d _m d _m f _m f _m f _m	(4v _b v _b v _a)	
	Puntos notables	TTDD YYGGI _d IIIII	n ₁ n ₁ P ₁ P ₁ P ₁	T ₁ T ₁ T ₁ D ₁ D ₁	n _n n _n P _n P _n P _n	T _n T _n T _n D _n D _n	
		21212	n ₁ n ₁ P ₁ P ₁ P ₁	d ₁ d ₁ f ₁ f ₁ f ₁	n _n n _n P _n P _n P _n	d _n d _n f _n f _n	

SYNOP - (F - 11 E) : Informe de una observación en superficie procedente de una estación terrestre

IIIII Nddff VVwwW PPPTT N_hC_LhC_MC_H T_dT_djjjj (6P₀P₀P₀) (7RRjj) (8N₃Ch₃) (9SpSpSp) (MONT N'C'H'C₂)

INFORMACION SINOPTICA DE ESPAÑA - Dia 1 de DICIEMBRE de 1975

Table with columns for Estaciones, SINOPTICS de 00 horas (T.M.G.), and SINOPTICS de 06 horas (T.M.G.). Rows list various Spanish cities like LA CORUNA, LUGO P. CENTRO, SANTIAGO DE C. (A), etc., with associated numerical data.

Table with columns for Estaciones, SINOPTICS de 12 horas (T.M.G.), and SINOPTICS de 18 horas (T.M.G.). Rows list various Spanish cities like LA CORUNA, LUGO P. CENTRO, SANTIAGO DE C. (A), etc., with associated numerical data.