



BOLETIN DIARIO

AÑO XXIV

2ª Epoca

Núm. 325

MADRID, VIERNES 21 de NOVIEMBRE de 1.975

Dirección postal: Centro de Análisis y Predicción (Ciudad Universitaria), Apartado 285 - Madrid - 3 - (España) - Teléfono: 244 35 00
Fonometeo local: teléfono 094 - Fonometeo España: teléfono 232 69 40 de Madrid

TIEMPO PASADO (de 12 horas de ayer a 12 horas, T.M.G., de hoy):

Nubosidad y precipitaciones: Se han registrado lluvias, lloviznas o chubascos en la vertiente cantábrica, cabecera del Ebro, norte de Galicia y puntos del sistema Pirenaico. Al amanecer de hoy había bancos de niebla en puntos del Duero, y en forma dispersa en el sur de Galicia, Centro y Asturias. Hubo lluvias en Canarias.

Vientos fuertes: Rachas de hasta 90 Kms. hora del NW., en las proximidades de la desembocadura del Ebro y ocasionalmente algo superiores a 50 Kms. en Levante.

Temperaturas destacables: Las máximas de ayer entre capitales de provincia han oscilado en la Península entre los 8º de Burgos y los 22º en Huelva, en Palma 17º; en Canarias 21º. Las mínimas de hoy se hallan comprendidas entre 1º bajo cero en Valladolid, Salamanca y Granada y los 13º de La Coruña y Castellón de la Plena; en Palma 12º y en Las Palmas 17º.

PRONOSTICO PARA MAÑANA:

En el Cantábrico nuboso con lagunas precipitaciones débiles y dispersas. En los Pirineos, Cataluña y Baleares, nubosidad variable con algunos chubascos. Poco nuboso en las demás regiones. Ligero descenso de temperatura.

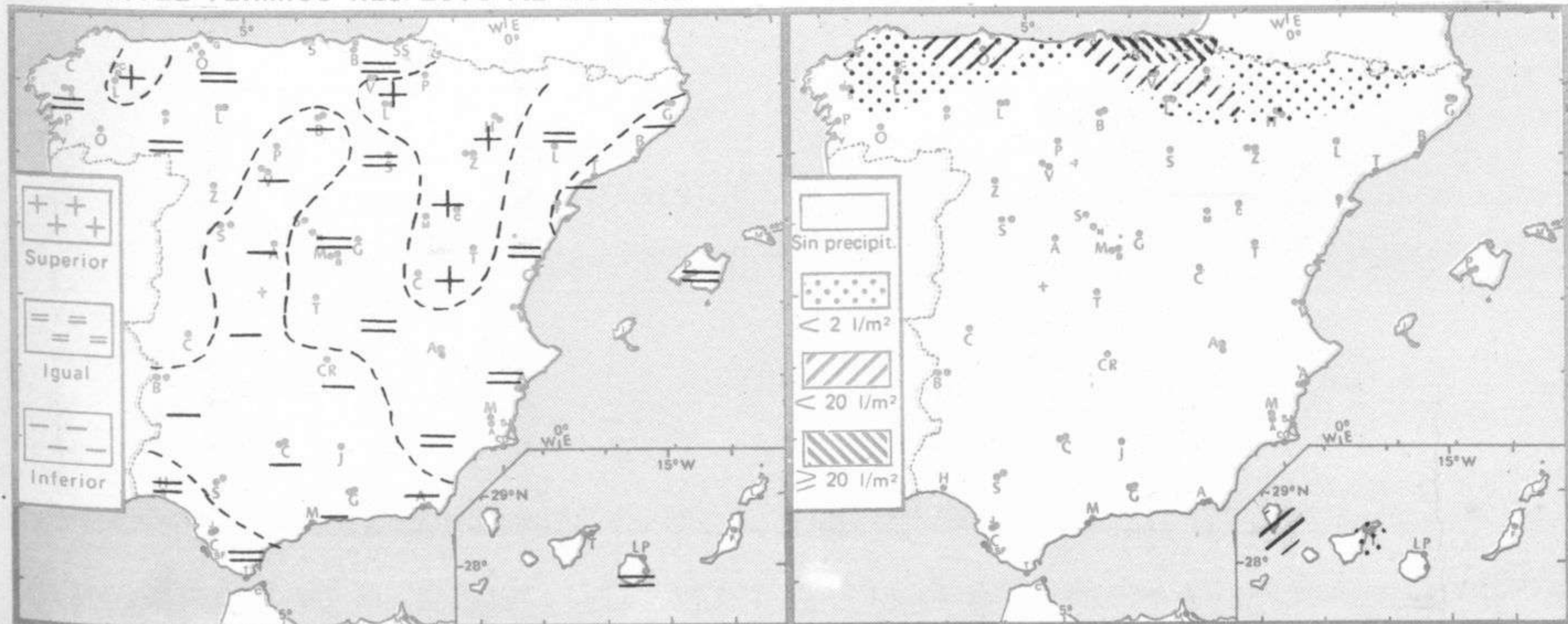
TENDENCIA PARA LOS DIAS 23 y 24...:

Día 23: En Galicia cielo nuboso con alguna precipitación débil. Algo nuboso en Cataluña y Baleares. Poco nuboso en las demás regiones.

Día 24: Chubascos en Galicia y Cantábrico occidental que posteriormente se extenderán a puntos del Duero y Cantábrico oriental. Parcialmente nuboso en el Centro y Extremadura. Poco nuboso en las demás regiones.

NIVEL TERMICO RESPECTO AL NORMAL

AREAS CON PRECIPITACION (12 h. ayer a 12 h. hoy)



Estaciones	Temperaturas (°C)			Precipitación (l/m²)		Horas de sol ayer	Meteoros significativos			
	Máxima de ayer	Mínima de hoy	12 horas de hoy	06 ayer a 06 hoy	Hoy 06-12		18 horas de ayer	00 horas de hoy	06 horas de hoy	12 horas de hoy
La Coruña	14	13	14	ip	ip	0.2	●	●	●	●
Monteventoso	13	9	12	1			●			●
Lugo (Punto Centro)	12	9	12	ip	ip	0.0	●			●
Santiago de Compostela (A)	13	10	11			0.0	●	●	●	●
Pontevedra	18	10	15			5.6	●		○	○
Vigo (A)	16	8	13				●	○	○	○
Orense										
Ponferrada		2	6						///	///
Asturias (A)	15	11	13	3	3	0.0	○		///	///
Oviedo	14	10	11	ip	ip	0.7	●	●	●	●
Santander (A)										
Santander	14	12	13	7	8	0.0	●	///	●	●
Bilbao (A)	14	12	14	15	20	0.0	●	///	●	///
San Sebastian/Igueldo	12	11	10	18	25	0.0	●	●	●	///
San Sebastian (A)	14	12	12	13	22	0.0	///	///	///	///
León (A)	9	3	11			1.2	●	○	○	○
Zamora	12	1	X			6.4	●		○	○
Palencia		2	8			5.6			○	○
Burgos (A)	8	2	9			2.3	●	●	●	●
Burgos	8	3	7			0.7	●		●	●
Valladolid (A)		X	11			7.1			○	○
Valladolid	12	-1	10			5.5	●	●	○	○
Soria	13	3	6			5.7	○		○	○
Salamanca (A)	11	-1	10			6.3	●	○	○	○
Avila	9	2	9			5.0	●		○	○
Segovia	10	2	9			5.0	○		○	○
Navacerrada	5	1	2			6.9	○		○	○
Madrid/Barajas	15	2	16			7.9	○	○	○	○
Madrid (Cdad.Universitaria)	15	3	15			8.1	○	○	○	○
Guadalajara	17	6	14				○		○	○
Toledo	16	5				8.8	○		○	○
Cuenca	15	4				7.6	○		○	○
Molina de Aragón	12	-2				4.7	○	///	○	○
Ciudad Real	15	1				9.0	○		○	○
Albacete (A)		1	14			8.4		○	○	○
Cáceres	17	8	17				○	○	○	○
Badajoz (A)	17	5	15			9.1	○		○	○
Vitoria (A)	12	10	11	ip	7		●		●	///
Logroño	15	10	11	ip	2	3.6	●		○	///
Logroño (A)	14	11	12		ip	1.4	●	●	●	///
Pamplona	12	10		ip		1.4	●		●	///
Huesca (A)	16		16				○		○	○
Daroca	13	3				4.1	○		○	○
Zaragoza (A)	16	10	14			6.2	○	○	○	○
Zaragoza	16	10	14				○		○	○
Calamocha	11	3	7			2.8	○	●	○	○
Teruel	12	5					○		○	○
Lérida	12	6	13			1.4	●		●	○
Gerona (A)		5	15						○	○
Barcelona	15	12	18				○	●	○	○
Barcelona (A)	15	10	17			0.3	○	///	○	///
Reus (A)	18	14	18				○	///	○	///
Tarragona	19	X	18			1.8	○		○	○
Tortosa	19	15	17			7.0	○		○	○

SÍMBOLOS UTILIZADOS EN LOS CUADROS DE METEOROS SIGNIFICATIVOS

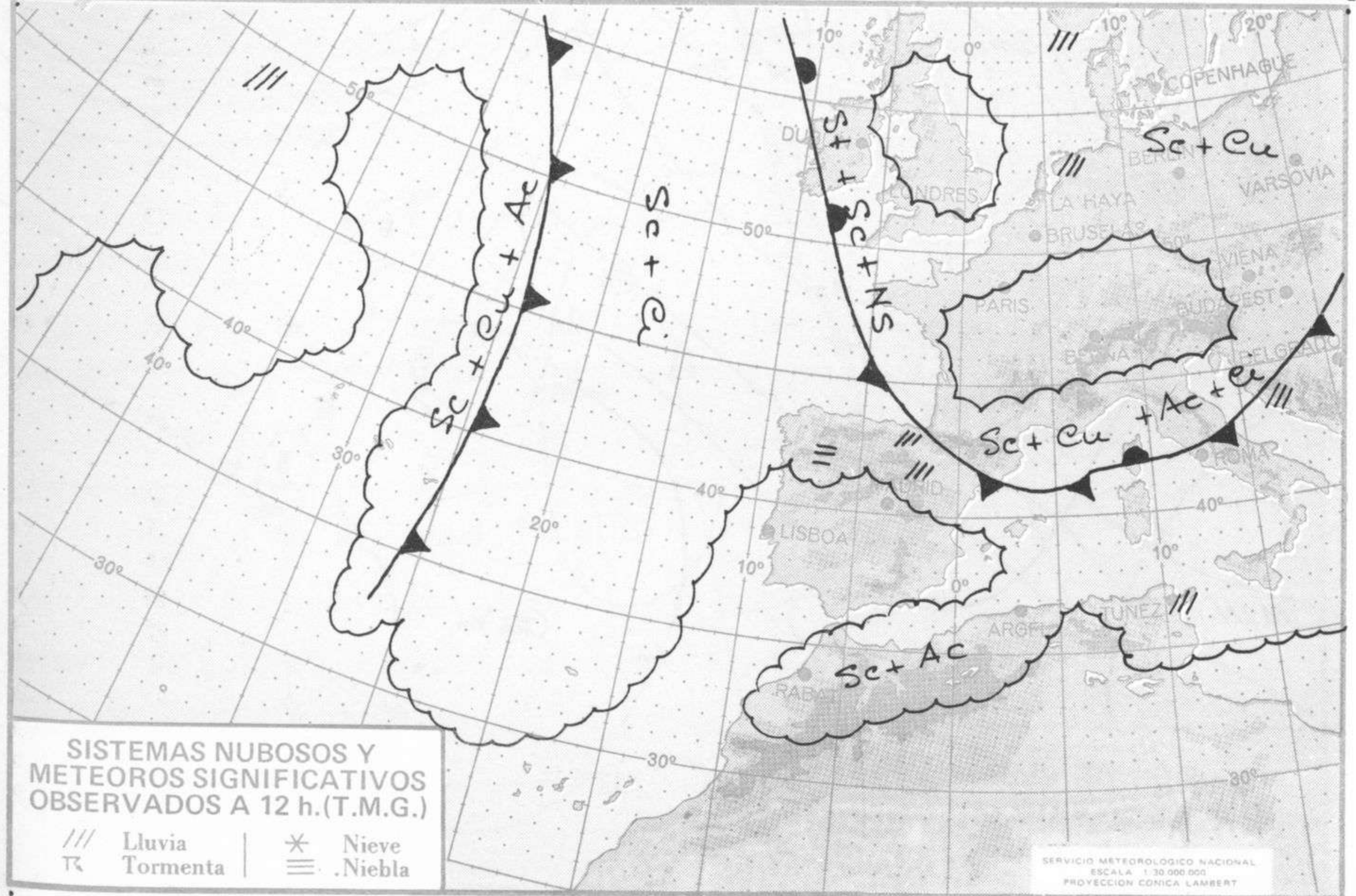
- ☉ Llovizna ☁ Neblina ⚡ Relámpagos ▲ Granizo ○ Despejado ☉ Nuboso ↙ NW 30 nudos ↘ NE 35 nudos
- ☔ Lluvia ☁ Niebla ⚡ Tormenta * Nieve ☉ Peco nuboso ● Cubierto ↘ SW 50 nudos ↘ SE 65 nudos

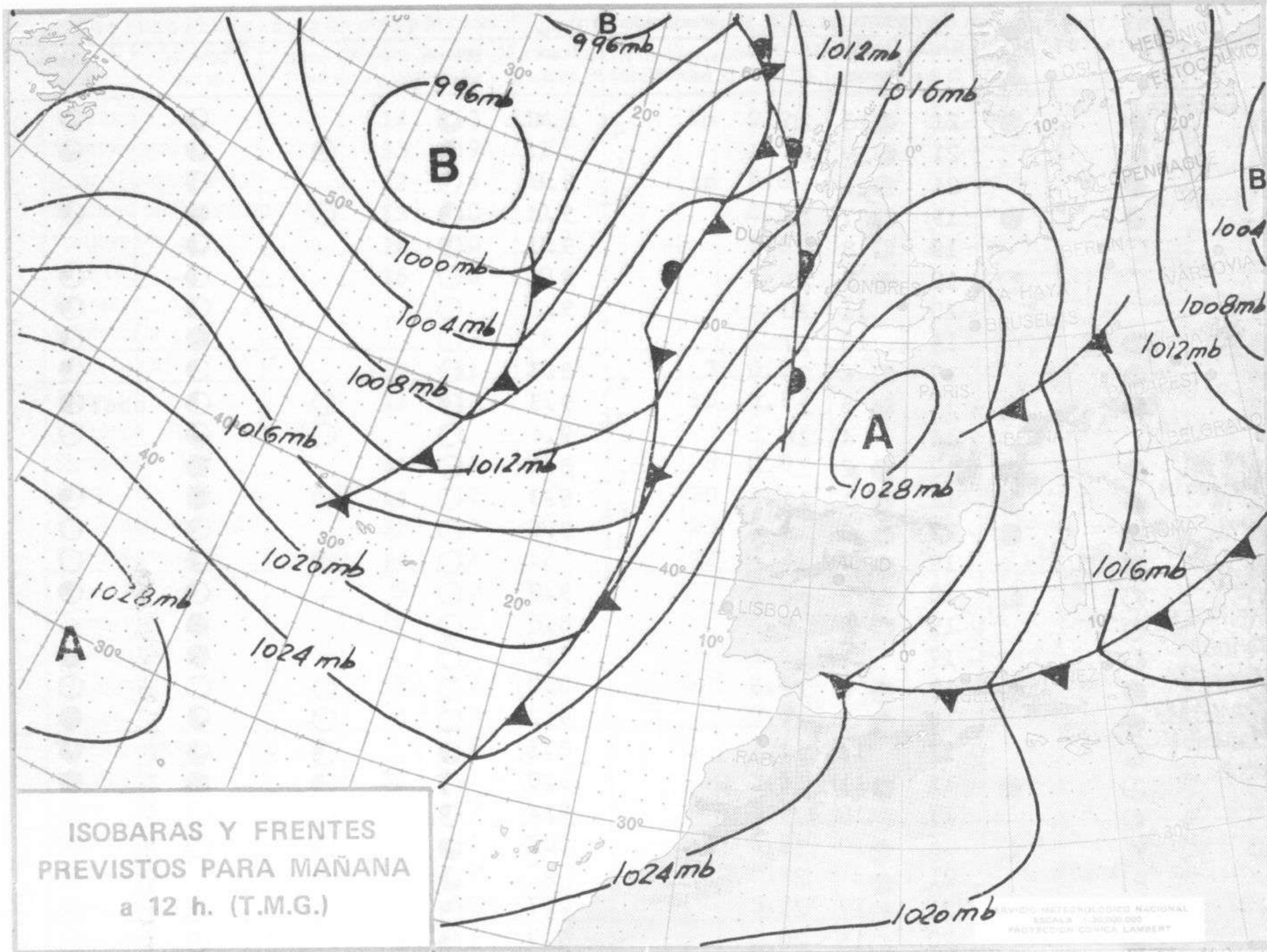
mb.

1060
1050
1040
1030
1020
1010
1000
990
980
970
960
950
940

Estaciones	Temperaturas (°C)			Precipitación (l/m²)		Horas de sol ayer	Meteoros significativos			
	Máxima de ayer	Mínima de hoy	12 horas de hoy	06 ayer a 06 hoy	Hoy 06-12		18 horas de ayer	00 horas de hoy	06 horas de hoy	12 horas de hoy
Castellón de la Plana	21	13	20			6.4	☉		☉	☉
Valencia (A)	21	9	20				☉	☉	☉	☉
Valencia	21	11				8.8	☉		☉	
Alicante (A)	19	7	22			9.1	☉	☉	☉	☉
Alicante	19	8				9.0	☉		☉	☉
Murcia (A)	19	9	21			8.8	☉		☉	☉
Murcia	20	11	20			9.2	☉		☉	☉
Cartagena	15	13	17				☉		☉	☉
San Javier	19	6	20			8.7	☉		☉	☉
Sevilla (A)	19	5	17			9.5	☉	☉	☉	☉
Córdoba (A)	18	4	16			9.4	☉	☉	☉	☉
Jaén	17	2				8.6	☉		☉	☉
Granada (A)	16	-1	12			9.3	☉	☉	☉	☉
Huelva	22	8	X			9.5	☉		☉	☉
Jerez de la Frontera (A) ...	19	4	17				☉	☉	☉	☉
Cádiz	18	9	14			9.0	☉		☉	☉
San Fernando	19	8				8.0	☉		☉	☉
Tarifa	17	12	16			9.0	☉		☉	☉
Málaga (A)	18	6	22			8.0	☉	☉	☉	☉
Almería (A)	18	7	18			9.2	☉	☉	☉	☉
Palma de Mallorca (A)	17	12	17			5.5	☉	☉	☉	☉
Mahón (A)	15	11	16	ip		1.0	☉	☉	☉	☉
Ibiza (A)	17	10	19			8.4	☉	☉	☉	☉
Santa Cruz de Tenerife (A)...	16	10	16	1		2.7	☉	☉	☉	☉
Santa Cruz de Tenerife	21		21	1			☉	☉	☉	☉
Las Palmas (A)	21	17	21			2.7	☉	☉	☉	☉
Fuerteventura (A)	20	15	20			9.3	☉		☉	☉
Lanzarote (A)	22	15	22			8.0	☉		☉	☉
Ceuta	15	6	16			9.4	☉		☉	☉
Melilla	19	7	19				☉	☉	☉	☉

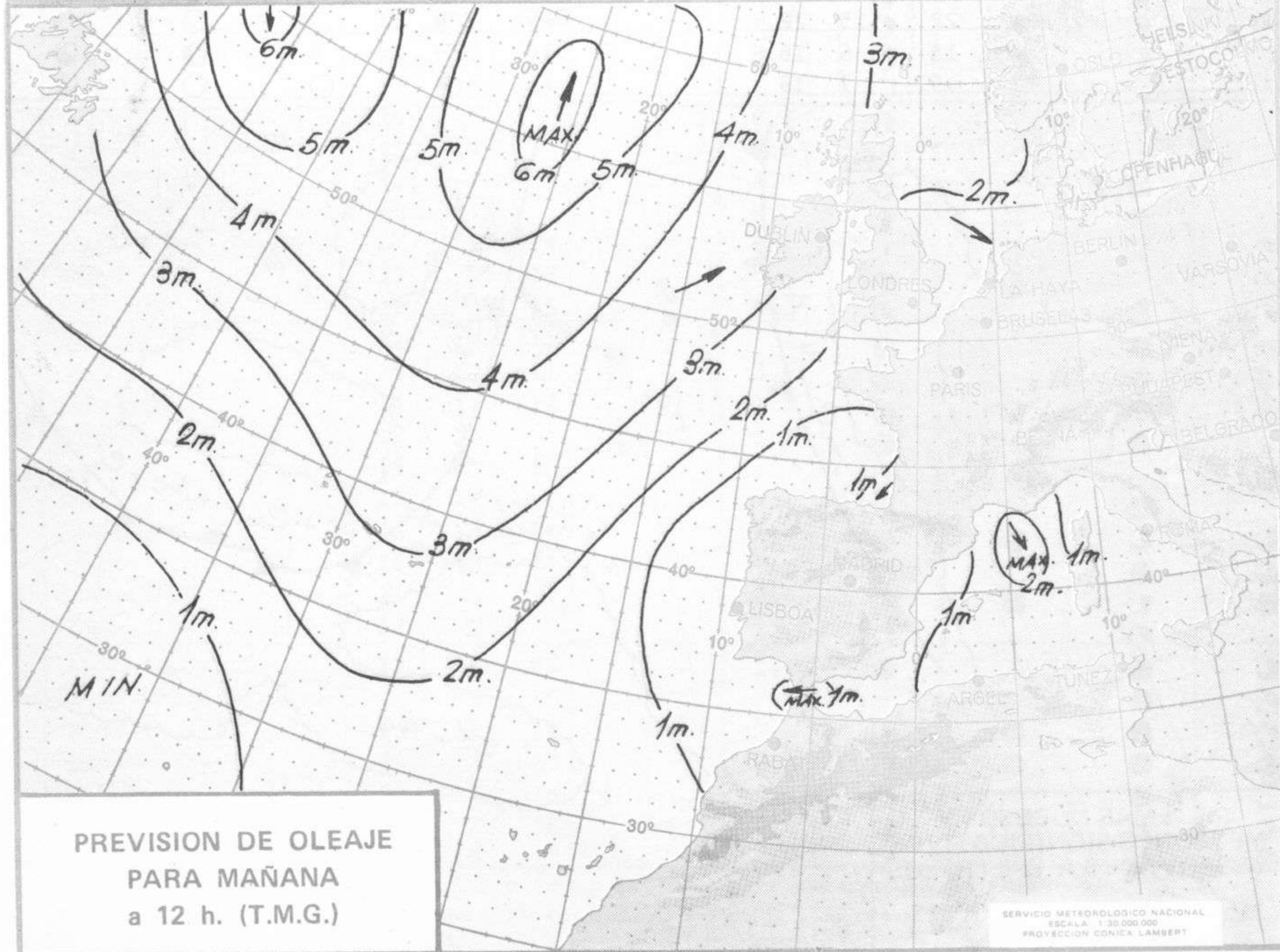
1000
900
800
700
600
500
400
300
200
100





ISOBARAS Y FRENTES
PREVISTOS PARA MAÑANA
a 12 h. (T.M.G.)

SERVICIO METEOROLÓGICO NACIONAL
ESCALA 1:30.000.000
PROYECCIÓN CÓNICA LAMBERT

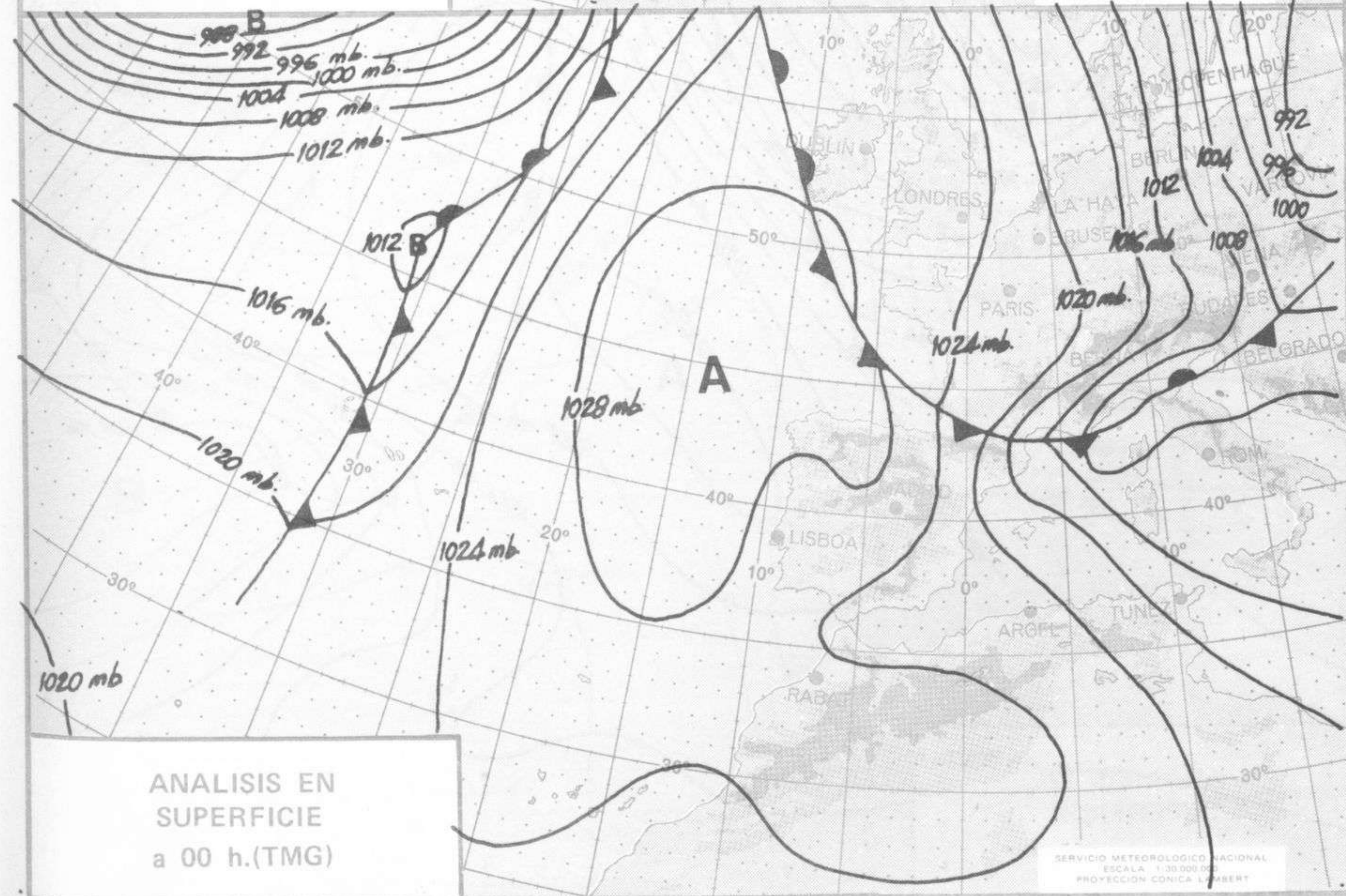
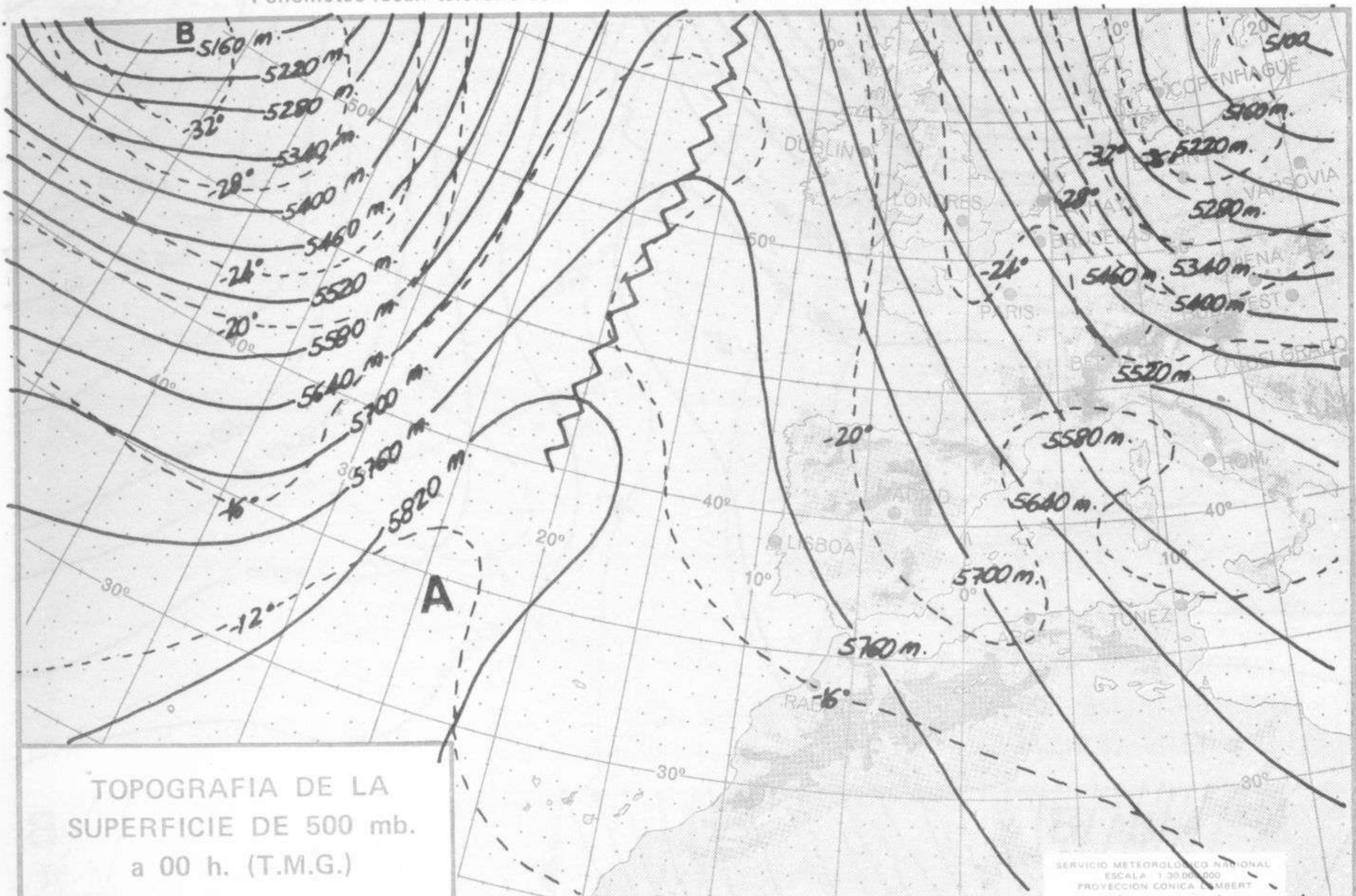


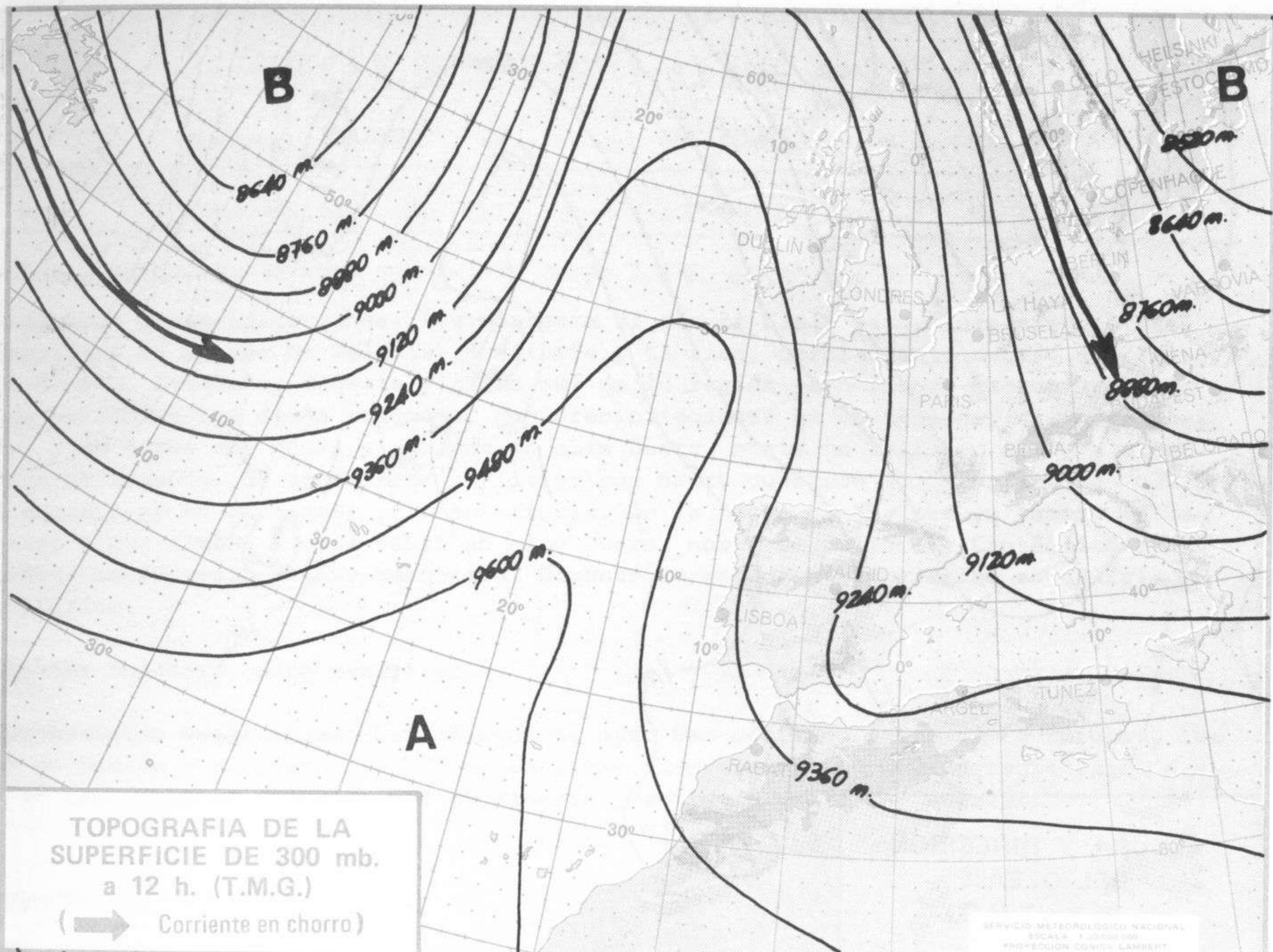
PREVISION DE OLEAJE
PARA MAÑANA
a 12 h. (T.M.G.)

SERVICIO METEOROLÓGICO NACIONAL
ESCALA 1:30.000.000
PROYECCIÓN CÓNICA LAMBERT

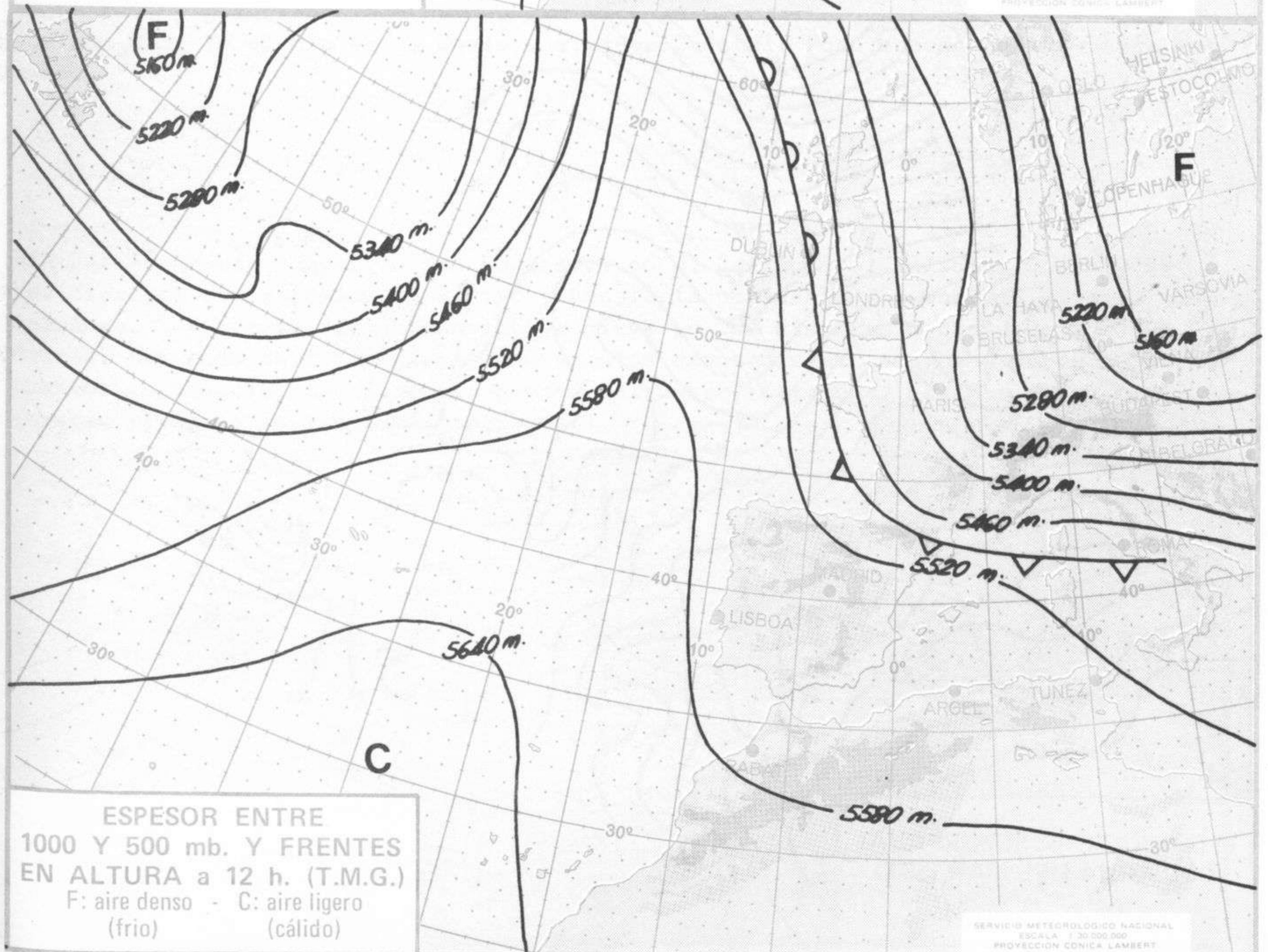


Dirección postal: Centro de Análisis y Predicción (Ciudad Universitaria), Apartado 285 - Madrid - 3 - (España) - Teléfono: 244 35 00
Fonometeo local: teléfono 094 - Fonometeo España: teléfono 232 69 40 de Madrid

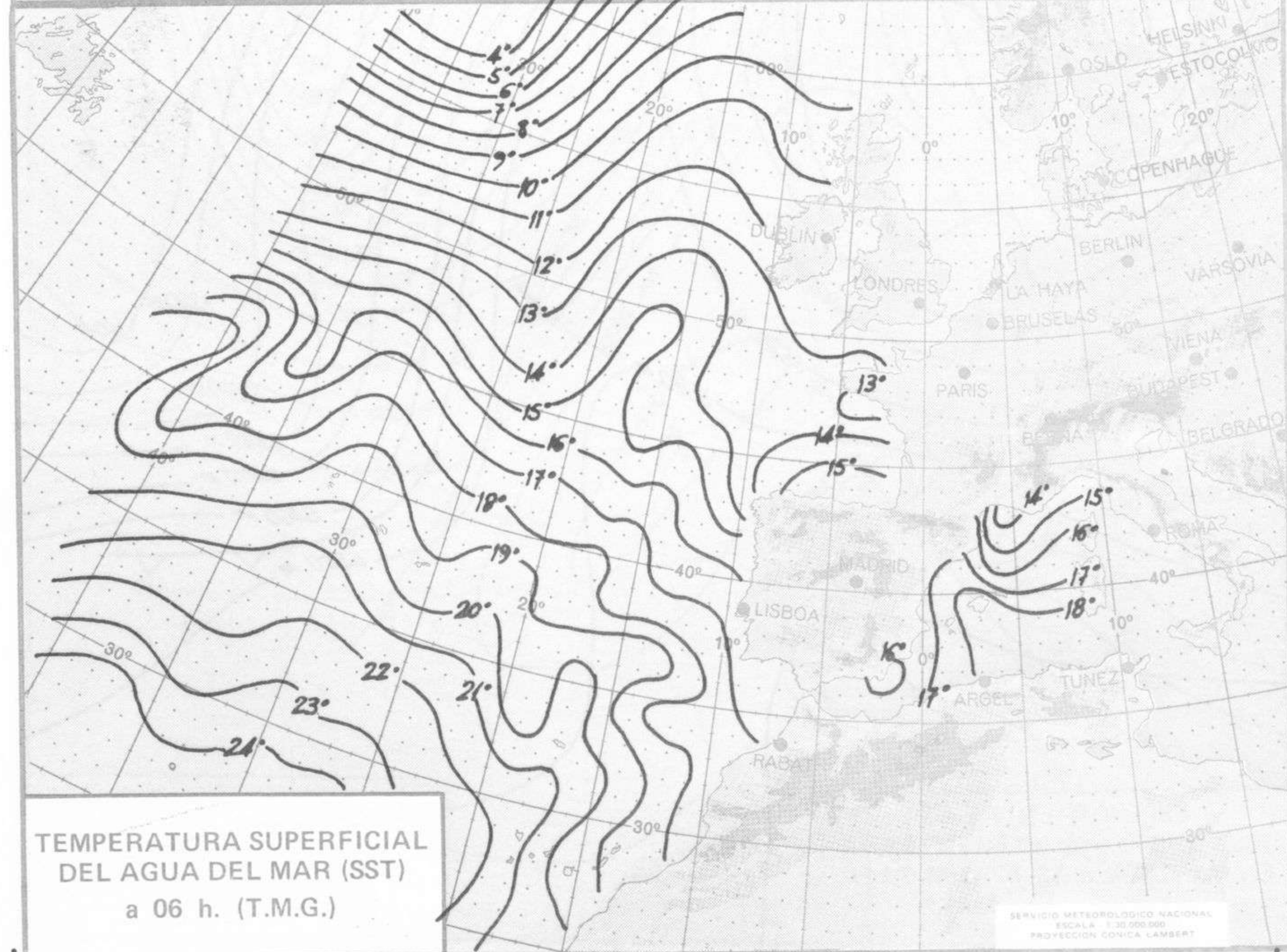
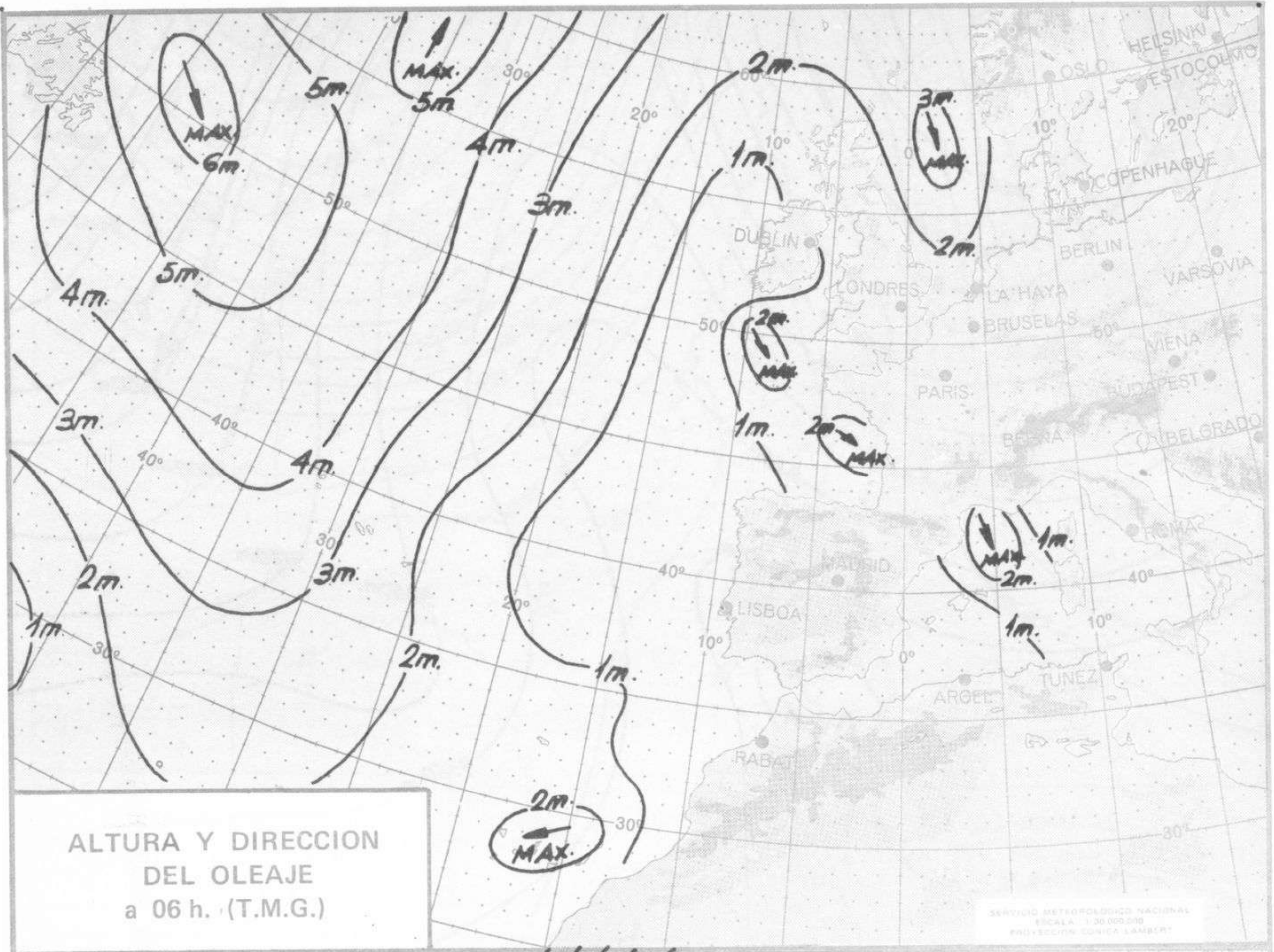




SERVICIO METEOROLÓGICO NACIONAL
 ESCALA 1:200,000
 PROYECCION CONICA LAMBERT



SERVICIO METEOROLÓGICO NACIONAL
 ESCALA 1:200,000
 PROYECCION CONICA LAMBERT





COMPLEMENTO A LA INFORMACION TECNICA DIARIA



Dirección postal: Centro de Análisis y Predicción (Ciudad Universitaria), Apartado 285 - Madrid - 3 - (España) - Teléfono: 244 35 00
 Fonometeo local: teléfono 094 - Fonometeo España: teléfono 232 69 40 de Madrid

MADRID, Viernes 21 de NOVIEMBRE de 1.975

R A D I O S O N D E O S

TTBB 70234 08001 00022 12803 11917 07815 22883 11065 33802 05664 44696 02557 55621 10144 66600 10175 77293 49765 38230 59765 99214 57967 11150 57766 22112 63566 21212 00022 01002 11912 02011 22600 35020 33352 02030 44253 36042 55142 34028 66100 35018 41414 75288 51515 11912 02011 22800 32512 33600 35022 =	TTAA 71111 08001 99021 13830 00000 00249 12226 04005 85589 04647 02516 70156 00774 36021 50577 16974 02028 40740 30372 02537 30938 47569 04543 25056 56167 03048 20195 64588 02046 15372 61788 36021	TTBB 71111 08001 00021 13830 11899 04606 22876 05406 33745 01673 44607 06177 55470 20374 66307 46569 77226 60966 88190 66178 99173 61988 21212 00021 00000 11912 04017 22728 36020 33552 00523 44312 05044 55252 03050 66239 03031 77214 03560 88174 01038 99165 02050 11150 36021 22142 36038 33100 36021 41414 65488 51515 11912 04017 22800 01019 33600 36021 =	TTCC 71111 08001 70845 88888 88999 77999 =	TTDD 71111 08001 11748 61588 21212 11800 04013 =	TTAA 71121 08221 99950 13659 02008 00197 88888 88888 85558 07958 33512 70129 02962 34528 50571 19364 35540 40733 32166 01045 30929 48961 03039 25047 58788 01030 20187 57988 00529 15367 57988 35531	TTBB 71111 08221 00950 13659 11778 03257 22702 02763 33655 06334 44494 19965 55406 31156 62242 60188 77208 57788 88162 59388 99139 56588 11109 62588 21212 00950 02008 41414 00941 51515 11842 33512 22800 35019 33600 36029 =	TTDD 71121 08221 11880 61388 21212 11800 36036 =	TTAA 71111 08302 99010 16250 32006 00137 15850 30016 85499 08857 34512 70075 02106 33019 50565 22716 30531 40724 35738 30039 30918 49157 29541 25036 54788 28549 20180 53788 30023 15363 55788 30029	TTBB 71111 08302 00010 16250 11915 10213 22892 11659 33676 04100 44546 17300 55330 46357 66234 56588 77218 52388 88169 56588 99137 55388 11104 61988 21212 00010 32006 11677 32027 22400 30039 33267 28549 44214 30023 55132 34014 41414 58470 51515 11904 34512 22800 01014 33600 31023 =	TTDD 71111 08302 11910 60188 21212 11910 30519 =	TTAA 71111 60020 99022 21058 09008 00215 19258 88888 85583 07650 88888 70176 05688 12012 50584 12588 02020 40751 24988 02022 30964 41188 02020 25068 50388 34020 20211 59188 24024 15387 67188 34022	TTBB 71111 60020 00022 21058 11863 07618 22832 07661 33804 05060 44733 03688 55665 04288 66414 22788 77292 43588 88207 58188 99142 68588 11121 68588 21212 00022 09008 11800 12010 32600 07014 33500 03020 44250 34020 55121 34022 41414 00900 51515 11912 88888 22800 12010 33600 07013 =
---	---	--	--	--	---	--	--	---	---	--	---	---

TEMP - (FM - 35 E) : Parte de observación en altitud de presión, temperatura, humedad y viento de una estación terrestre

Niveles inferiores a 100 mb.	Niveles tipo: superficie, 1.000, 850, 700, 500, 400, 300, 250, 200, 150 y 100 mb.	TTAA	YYGGI _d	IIiii	99P _o P _o	T _o T _o T _{ao} D _o D _o	d _o d _o f _o f _o	P ₁ P ₁ h ₁ h ₁ h ₁	T ₁ T ₁ T _{a1} D ₁ D ₁	d ₁ d ₁ f ₁ f ₁
		85hhh	TTTDD	ddfff	70hhh	TTTDD	ddfff	50hhh	TTTDD	ddfff
		40hhh	TTTDD	ddfff	30hhh	TTTDD	ddfff	25hhh	TTTDD	ddfff
		20hhh	TTTDD	ddfff	15hhh	TTTDD	ddfff	10hhh	TTTDD	ddfff
Niveles superiores a 100 mb.	Tropopausa y vientos máximos	88P _t P _t	T _t T _t T _{at} D _t D _t	d _t d _t f _t f _t	77P _m P _m	d _m d _m f _m f _m	(4v _b v _b v _a v _a)			
	Puntos notables y nubes	TTBB	YYGGI _d	IIiii	n _o n _o P _o P _o	T _o T _o T _{ao} D _o D _o	n ₁ n ₁ P ₁ P ₁	T ₁ T ₁ T _{a1} D ₁ D ₁	n _n n _n P _n P _n
	Niveles tipo: 70, 50, 30, 20 y 10 mb.	TTCC	YYGGI _d	IIiii	P ₁ P ₁ h ₁ h ₁ h ₁	T ₁ T ₁ T _{a1} D ₁ D ₁	d ₁ d ₁ f ₁ f ₁	P _n P _n h _n h _n h _n	T _n T _n T _{an} D _n D _n
	Tropopausa y vientos máximos	88P _t P _t	T _t T _t T _{at} D _t D _t	d _t d _t f _t f _t	77P _m P _m	d _m d _m f _m f _m	(4v _b v _b v _a v _a)			
Puntos notables	TTDD	YYGGI _d	IIiii	n ₁ n ₁ P ₁ P ₁	T ₁ T ₁ T _{a1} D ₁ D ₁	n _n n _n P _n P _n	T _n T _n T _{an} D _n D _n		

SYNOPSIS - (F - 11 E) : Informe de una observación en superficie procedente de una estación terrestre

IIiii Nddff VVwwW PPPTT N_hC_LhC_MC_H T_dT_dh_{pp} (6P_oP_oP_o) (7RRjj) (8N₅Ch₅) (9Sp_{Sp}p_{Sp}) (MONT N'C'H'C₁)

INFORMACION SINOPTICA DE ESPAÑA - Dia 21 de NOVIEMBRE de 1975

Estaciones	SYNOPSIS de 00 horas (T.M.G.)										SYNOPSIS de 06 horas (T.M.G.)									
	II	III	IV	V	VI	VII	VIII	IX	X	XI	II	III	IV	V	VI	VII	VIII	IX	X	XI
LA CORUÑA	08001	80308	62022	30313	89438	12400	79773	91827		08001	80308	62022	30313	89438	12400	79773	91827			
LUGO P. CENTR	08008	83604	60932	28710	85478	09433	70077			08008	83604	60932	28710	85478	09433	70077				
SANTIAGO DE C. (A)	08042	70408	60021	29510	55430	10430	79773			08042	70408	60021	29510	55430	10430	79773				
VIGO (A)	08045	20000	70011	26510	25600	10400	70077	82540		08045	20000	70011	26510	25600	10400	70077	82540			
PONFERRADA										08053	90000	60012	56707	50760	04707	59208	70077	95095		
GIJON	08023	83210	30615	28213	87378	12803	70277			08023	83210	30615	28213	87378	12803	70277				
SANTANDER	08025	73110	65013	27013	78438	11807	70477			08025	73110	65013	27013	78438	11807	70477				
BILBAO (A)	08027	83120	70026	26711	88438	11807	70277			08027	83120	70026	26711	88438	11807	70277				
S. SEBASTIAN (IGDO.)	08029	83120	70026	26711	88438	11807	70277			08029	83120	70026	26711	88438	11807	70277				
S. SEBASTIAN (A)										08029	83120	70026	26711	88438	11807	70277				
LEON (A)	08055	50000	60012	56707	50760	04707	59208	70077	95095	08055	50000	60012	56707	50760	04707	59208	70077	95095		
ZAMORA										08130	10000	20000	20000	20000	20000	20000	20000	20000	20000	
BURGOS (A)	08075	80300	60022	56904	85438	03702	69247	70077		08075	80300	60022	56904	85438	03702	69247	70077			
VALLADOLID	08141	70000	56022	28906	70930	03805	69437	70077		08141	70000	56022	28906	70930	03805	69437	70077			
SORIA										08148	50000	60012	56707	50760	04707	59208	70077	95095		
SALAMANCA (A)	08202	60000	65021	54805	60930	04103	69332	70077	95490	08202	60000	65021	54805	60930	04103	69332	70077	95490		
AVILA										08210	10000	20000	20000	20000	20000	20000	20000	20000	20000	
SEGOVIA										08213	20000	60012	56707	50760	04707	59208	70077	95095		
NAVACERRADA										08215	81612	01031	56601	86038	01608	68167	70001	94069		
MADRID (A)	08221	30000	70021	26405	15631	02400	69573	70077		08221	30000	70021	26405	15631	02400	69573	70077			
TOLEDO										08222	20000	60012	56707	50760	04707	59208	70077	95095		
CUENCA										08227	20000	60012	56707	50760	04707	59208	70077	95095		
MUJANA DE ARAGON										08232	90000	03454	52052	99798	53705	69007	70052	89632		
CIUDAD REAL	08348	60000	62021	27805	34730	01203	69527	83497		08348	60000	62021	27805	34730	01203	69527	83497			
ALBACETE (A)	08280	00000	62000	25206	00700	03400	59404	70077		08280	00000	62000	25206	00700	03400	59404	70077			
CACERES	08261	50000	70021	25511	30841	05400	70077			08261	50000	70021	25511	30841	05400	70077				
BADAJOS (A)										08330	60000	62021	27805	34730	01203	69527	83497			
VITORIA (A)										08380	82706	60011	27312	87478	08400	70077				
LUGO (A)	08084	82706	60011	27312	87478	08400	70077			08084	82706	60011	27312	87478	08400	70077				
PAMPLONA										08086	72003	58515	24210	78500	10712	79310	94016			
HUESCA (A)										08160	62923	75032	23912	25641	08805	70077				
ZARAGOZA (A)	08160	62923	75032	23912	25641	08805	70077			08160	62923	75032	23912	25641	08805	70077				
CALAMUCHA	08233	80000	70032	54806	58538	03100	69174	70077		08233	80000	70032	54806	58538	03100	69174	70077			
LERIDA										08171	80404	70022	14905	85688	03611	70006	94014			
GERONA										08183	70000	20000	20000	20000	20000	20000	20000	20000	20000	
BARCELONA	08130	72720	70031	15714	60932	06501	70077			08130	72720	70031	15714	60932	06501	70077				
BARCELONA (A)	08181	63612	60022	16112	00931	07809	70077			08181	63612	60022	16112	00931	07809	70077				
REUS (A)										08181	63612	60022	16112	00931	07809	70077				
TORTOSA										08175	73131	81022	15115	15540	06507	70014				
CASTELLON										08238	53618	80022	16615	14642	08711	70015	74070			
VALENCIA										08256	53103	80021	19216	12573	04503	70013	81835	84497		
ALICANTE (A)	08360	00000	65000	20708	00900	03605	70077			08256	53103	80021	19216	12573	04503	70013	81835	84497		
MURCIA (A)										08255	42701	53052	18211	20332	06401	70011	94088			
SAN JAVIER (A)										08460	73218	65031	18513	10746	05712	70007	94031			
SEVILLA (A)	08391	00000	65020	24407	00900	50805	70077			08429	40300	42031	20303	48600	04704	70008	94088			
CORDOBA	08410	00000	60000	25405	00900	02801	70077			08433	33008	62030	19114	00904	04707	70006	94087			
GRANADA (A)	08419	00000	70000	23030	00900	56601	69583	70077		08391	00000	65021	24407	00900	50805	70077				
HUELVA										08410	00000	60000	25405	00900	02801	70077				
JEREZ DE LA F. (A)	08451	20000	70030	25407	00901	05401	70077	82070		08419	00000	70000	23030	00900	56601	69583	70077			
CADIZ										08433	33008	62030	19114	00904	04707	70006	94087			
TARIFA										08451	20000	70030	25407	00901	05401	70077	82070			
MALAGA (A)	08482	03209	65020	23608	00900	09401	70077			08452	00000	70031	24004	20732	03809	70004	82360			
ALMERIA (A)	08487	00000	75000	21910	00900	07805	70077			08452	00000	70031	24004	20732	03809	70004	82360			
PALMA DE M. (A)	08306	32410	70021	20013	15440	11401	70077			08458	73208	75031	24713	00906	07300	70012	64090	91827		
MAHON (A)	08314	22906	65012	18213	18570	11807	70077			08482	03209	65020	23608	00900	09401	70077				
IBIZA (A)	08373	00000	75020	20911	00900	08400	70077			08487	50012	65020	21006	00905	05708	70007	94080			
IZANA										08306	32410	70021	20013	15440	11401	70077				
S.C. DE TENERIFE (A)	60015	30110	65012	24412	38400	09105	69527	70077		08314	22906	65012	18213	18570	11807	70077				
S.C. DE TENERIFE	60020	33606	80022	23418	38500	11113	70077	91818		08373	00000	75020	20911	00900	08400	70077				
LAS PALMAS (A)	60030	13518	70021	24117	25500	09303	70077	91827		08391	00000	65020	24407	00900	50805	70077				
FUERTVENTURA (A)										60015	30110	65012	24412	38400	09105	69527	70077			
LANZAROTE (A)										60020	33606	80022	23418	38500	11113	70077	91818			
CEUTA										60030	13518	70021	24117	25500	09303	70077	91827			
MELILLA										60040	00210	65000	20708	00900	03605	70077				
VILLA CISNEROS (A)	60338	02502	80000	22711	00900	02808	70077			60040	00210	65000	20708	00900	03605	70077				
	60396	30210	60021	20217	35800	16400	78878			60320	40406	80021	20410	28542	09400	70006	81625	94094		
										60338	02502	80000	22711	00900	02808	70077				
										60396	30210	60021	20217	35800	16400	78878				