



BOLETIN DIARIO

AÑO XXIV
2ª Epoca
Núm. 324

MADRID, JUEVES 20 de NOVIEMBRE de 1.975

Dirección postal: Centro de Análisis y Predicción (Ciudad Universitaria), Apartado 285 - Madrid - 3 - (España) - Teléfono: 244 35 00
Fonometeo local: teléfono 094 - Fonometeo España: teléfono 232 69 40 de Madrid

TIEMPO PASADO (de 12 horas de ayer a 12 horas, T.M.G., de hoy):

Nubosidad y precipitaciones: En las últimas 24 horas han cedido bastante la frecuencia e intensidad de los chubascos en puntos de Galicia, Cantábrico, alto Ebro y Baleares. También en Canarias ha llovido débilmente. En las demás regiones ha disminuido notablemente la nubosidad quedando los cielos prácticamente despejados en el Centro, Extremadura, Levante, Sureste y Andalucía.

Vientos fuertes: Han soplado del NW. en Reus y en Zaragoza.

Temperaturas destacables: Las máximas de ayer oscilaron entre 21^ª en Málaga y 4^ª en Avila y Burgos, entre 18 y 13^ª en Baleares y fueron de 21^ª en Canarias. Las mínimas de hoy han variado de 4^ª bajo cero en Granada, Albacete y Ciudad Real a 12^ª en La Coruña, de 3 a 10^ª en Baleares y de 16 a 18^ª en Canarias.

PRONOSTICO PARA MAÑANA:

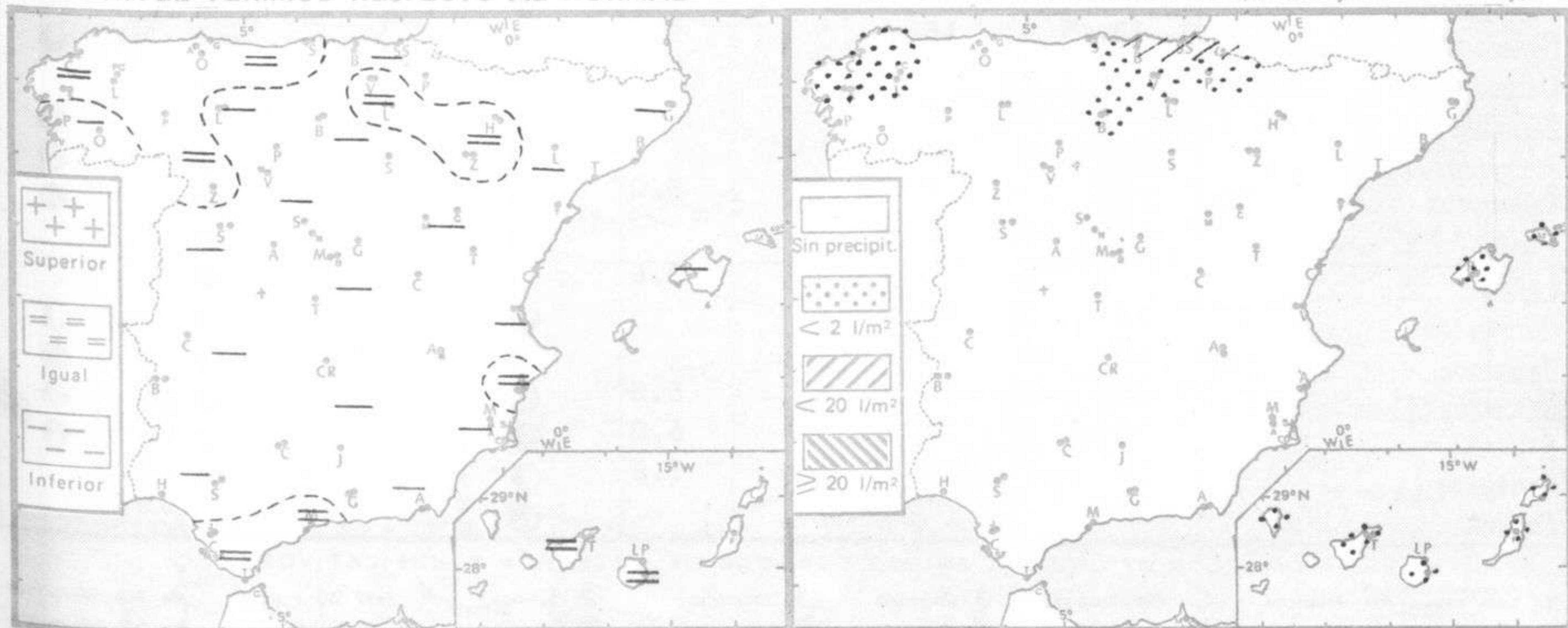
En el área del golfo de Vizcaya y extremo nordeste de la Península, cielo nuboso con algún chubasco aislado. Nuboso en el resto del Cantábrico y norte de Galicia. Poco nuboso en las demás regiones.

TENDENCIA PARA LOS DIAS 22 y 23

Día 22: En el Cantábrico muy nuboso con chubascos dispersos. En los Pirineos, Cataluña y Baleares nubosidad variable con algunos chubascos. Parcialmente nuboso en el Duero, Centro y Aragón con riesgo de alguna precipitación inapreciable. Descenso de temperaturas.- **Día 23:** Chubascos en el Cantábrico, Pirineos, puntos de Cataluña y Baleares. Poco nuboso en las demás regiones.

NIVEL TERMICO RESPECTO AL NORMAL

AREAS CON PRECIPITACION (12 h. ayer a 12 h. hoy)



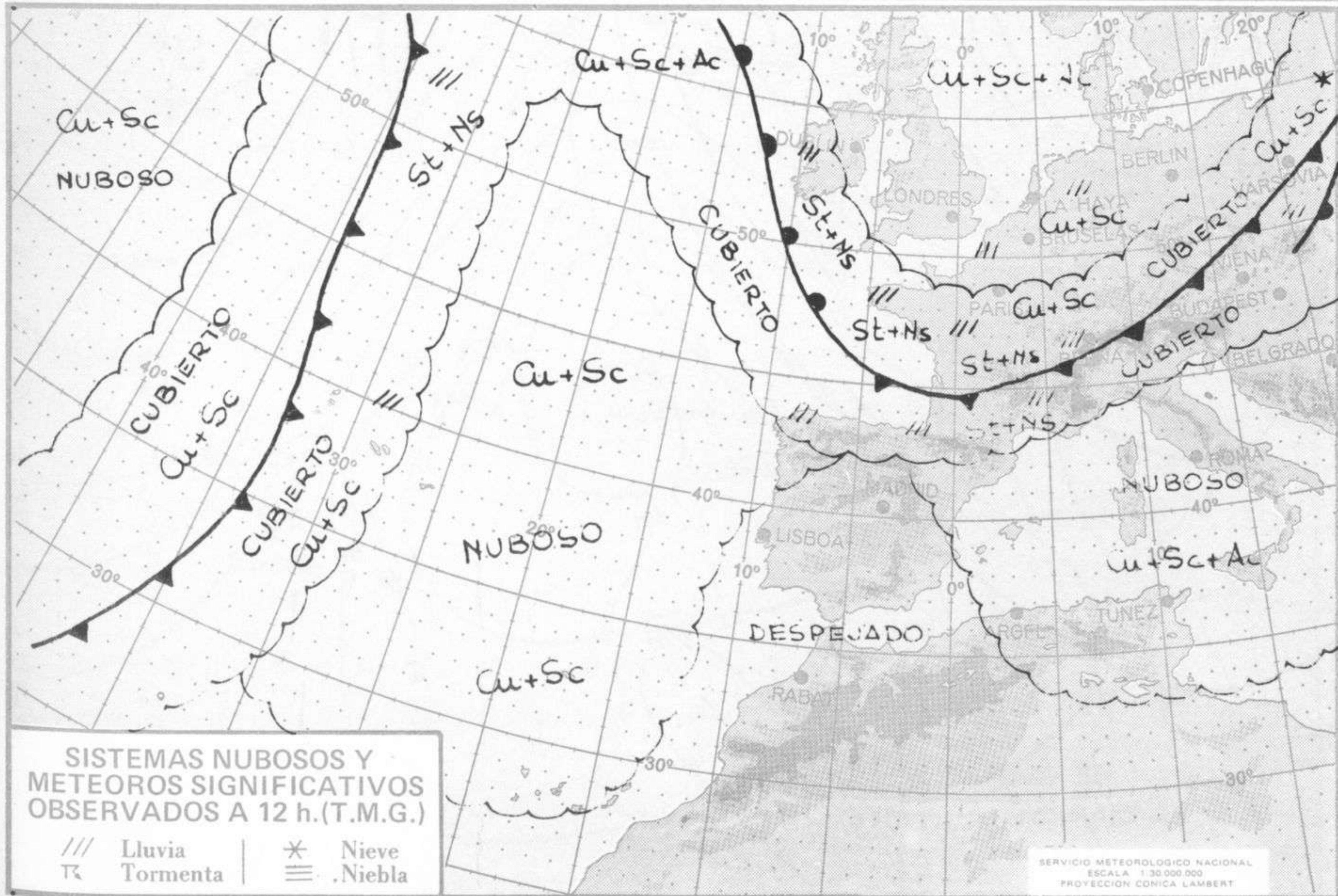
Estaciones	Temperaturas (°C)			Precipitación (l/m²)		Horas de sol ayer	Meteoros significativos			
	Máxima de ayer	Mínima de hoy	12 horas de hoy	06 ayer a 06 hoy	Hoy 06-12		18 horas de ayer	00 horas de hoy	06 horas de hoy	12 horas de hoy
La Coruña	14	12	13	ip	ip	3.8	☉	☉	☉	☉
Monteventoso	13	9		ip			☉		☉	
Lugo (Punto Centro)	10	7		ip		2.9	☉	☉	☉	
Santiago de Compostela (A)	12	8	12	ip		3.8	☉	☉	☉	☉
Pontevedra	15	5	10			8.5	☉		☉	☉
Vigo (A)	15	6	13				☉	☉	☉	☉
Orense										
Ponferrada	10	2					☉		☉	
Asturias (A)	12	10	14			1.0	☉		☉	☉
Oviedo	10	8	12			2.2	☉	☉	☉	☉
Gijón										
Santander (A)										
Santander	14	10	14	ip	ip	2.0	☉	☉	☉	☉
Bilbao (A)	13	7	13	ip	1	1.0	☉	☉	☉	☉
San Sebastian/Igueldo	9	9	12	5	5	0.8	☉	☉	☉	☉
San Sebastian (A)	11	8	14	10	4	1.7	☉	☉	☉	☉
León (A)	8	0	6			9.1	☉	☉	☉	☉
Zamora	10	0	9			9.0	☉		☉	☉
Palencia	8		7				☉		☉	☉
Burgos (A)	4	1	4			0.7	☉	☉	☉	☉
Burgos	4	3	4	ip		0.7	☉	☉	☉	☉
Valladolid (A)	9	-2	7			8.7	☉		☉	☉
Valladolid	10	-2	9			5.0	☉	☉	☉	☉
Soria	6	0	10			3.4	☉		☉	☉
Salamanca (A)	8	-2	9			7.4	☉	☉	☉	☉
Avila	4	1				4.8	☉		☉	☉
Segovia	6	0	8			2.1	☉		☉	☉
Navacerrada	-3	-2	5			0.5	☉		☉	☉
Madrid/Barajas	12	-2	11			9.2	☉	☉	☉	☉
Madrid (Cdad.Universitaria)	13	-2	9			9.1	☉	☉	☉	☉
Guadalajara	12	1					☉		☉	☉
Toledo	14	0				9.0	☉		☉	☉
Cuenca	9	-3	12			3.4	☉		☉	☉
Molina de Aragón	6						☉		☉	☉
Ciudad Real	13	-4				8.9	☉	☉	☉	☉
Albacete (A)	11	-4	10			8.0	☉	☉	☉	☉
Cáceres	13	5	13				☉	☉	☉	☉
Badajoz (A)	15	0	12			9.1	☉		☉	☉
Vitoria (A)	9	6	11	ip			☉		☉	☉
Logroño	10	8	13	1		1.6	☉		☉	☉
Logroño (A)	10	8	13	ip		1.8	☉	☉	☉	☉
Pamplona	7	6		ip		3.5	☉		☉	☉
Huesca (A)	13	4	16			7.6	☉		☉	☉
Daroca		2				5.4			☉	☉
Zaragoza (A)	11	8	15			8.6	☉	☉	☉	☉
Zaragoza	11	8	14				☉		☉	☉
Calamocha	7	0	8			5.0	☉	☉	☉	☉
Teruel	6	3					☉		☉	☉
Lérida		2				8.6			☉	☉
Gerona (A)	15	2	12				☉		☉	☉
Barcelona	16	8	13				☉	☉	☉	☉
Barcelona (A)	X	5	13			6.3	☉	☉	☉	☉
Reus (A)	16	7	16			6.0	☉		☉	☉
Tarragona	16	4				7.6	☉		☉	☉
Tortosa	14						☉		☉	☉

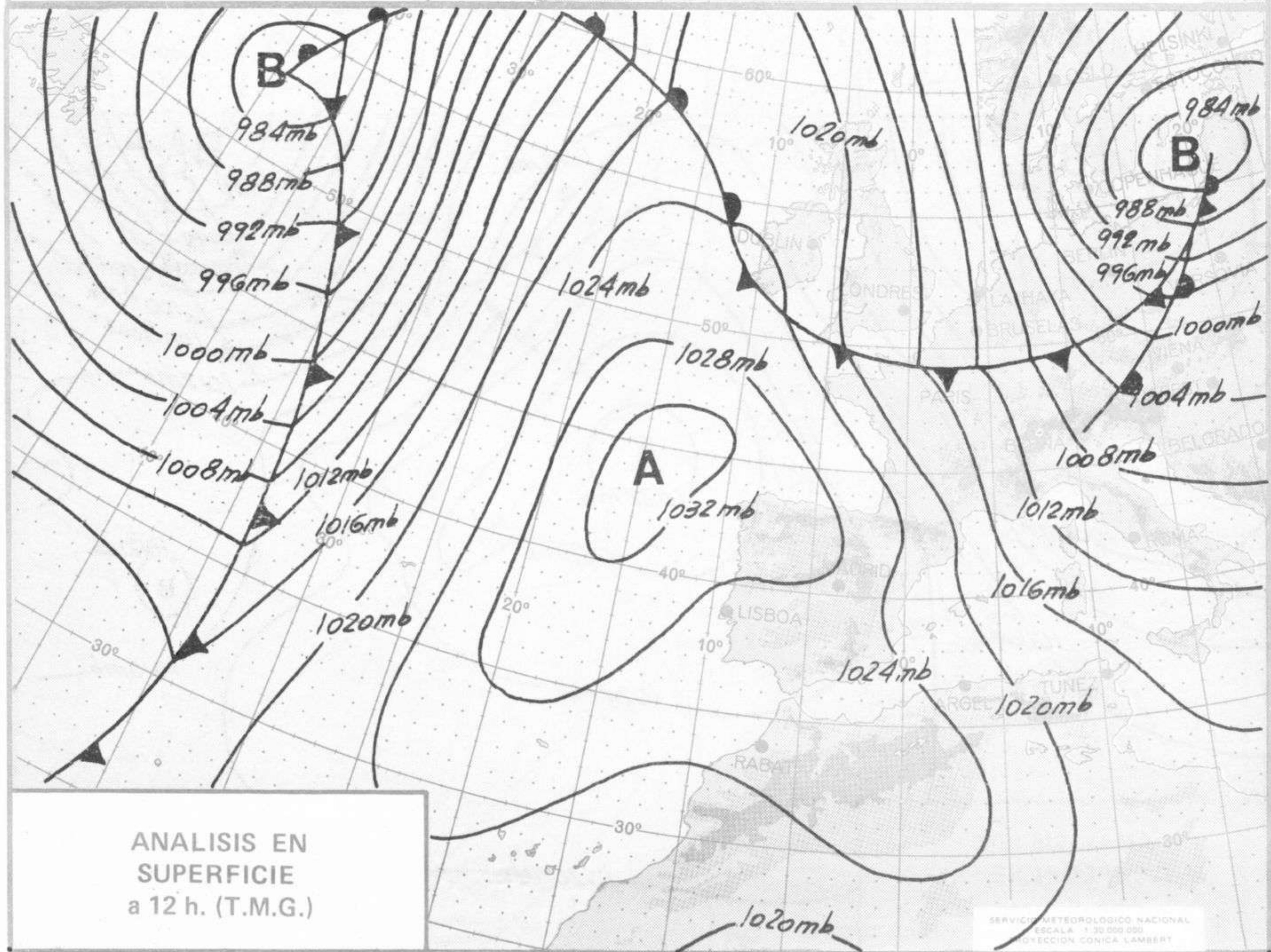
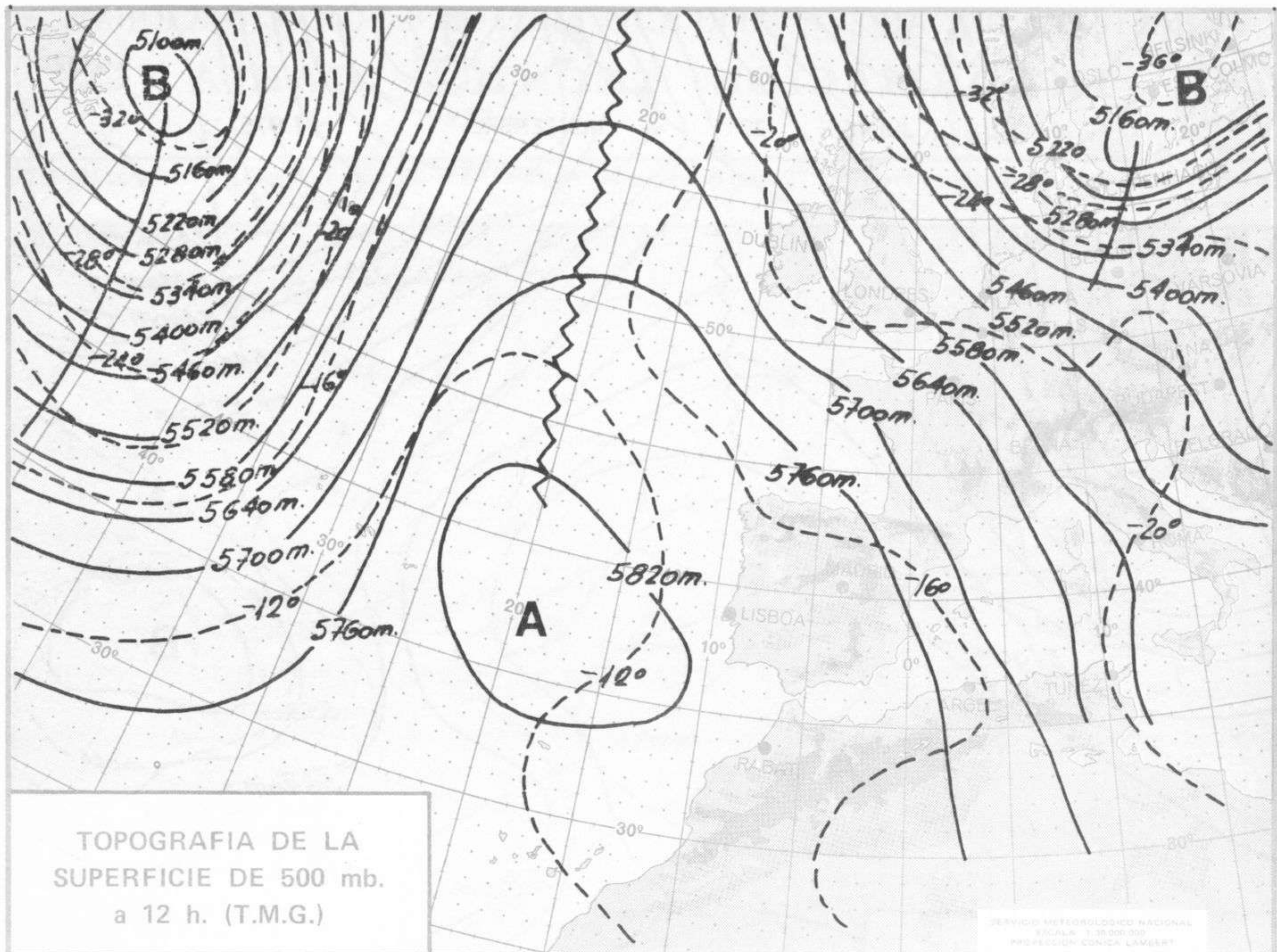
SÍMBOLOS UTILIZADOS EN LOS CUADROS DE METEOROS SIGNIFICATIVOS

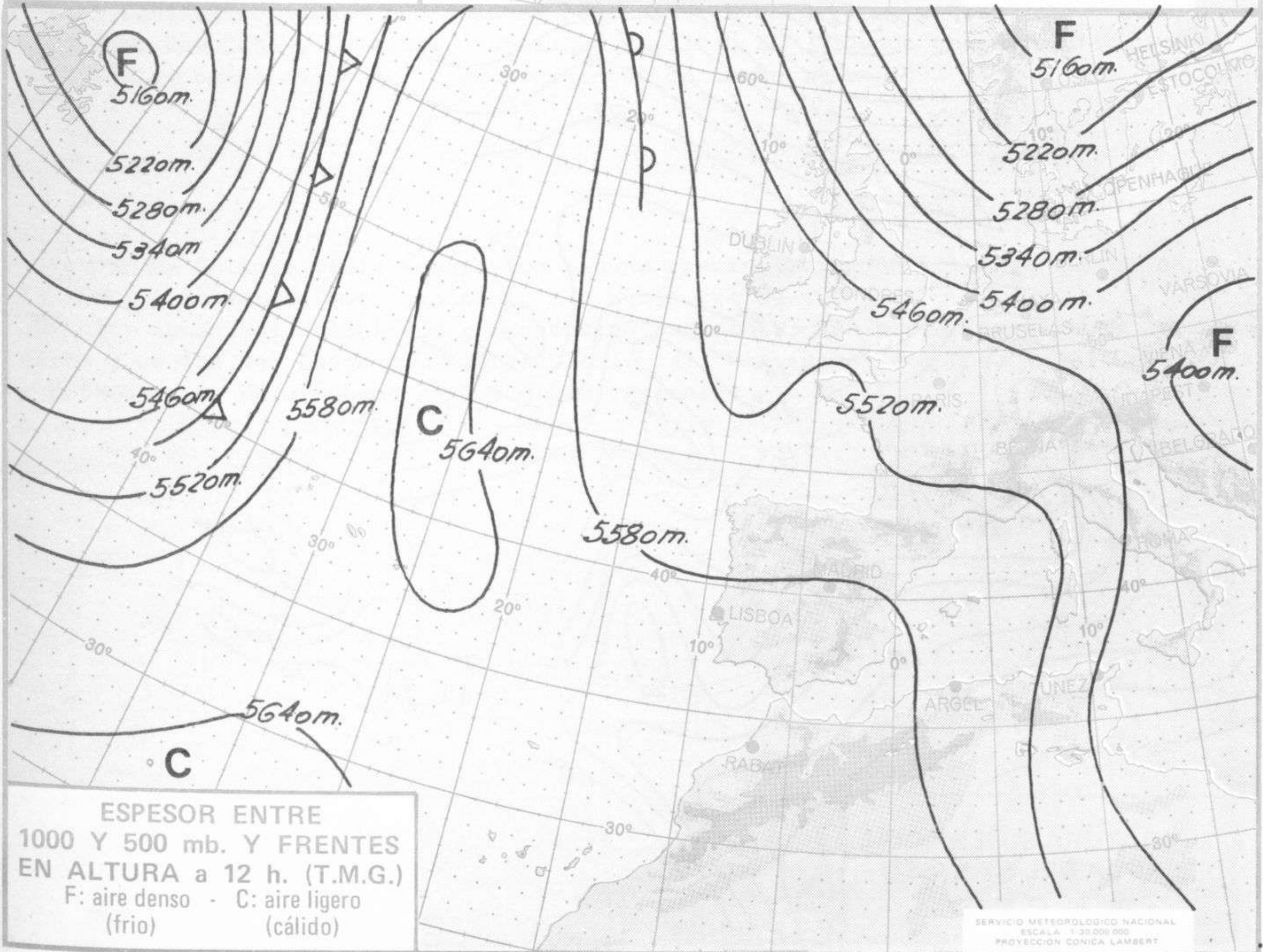
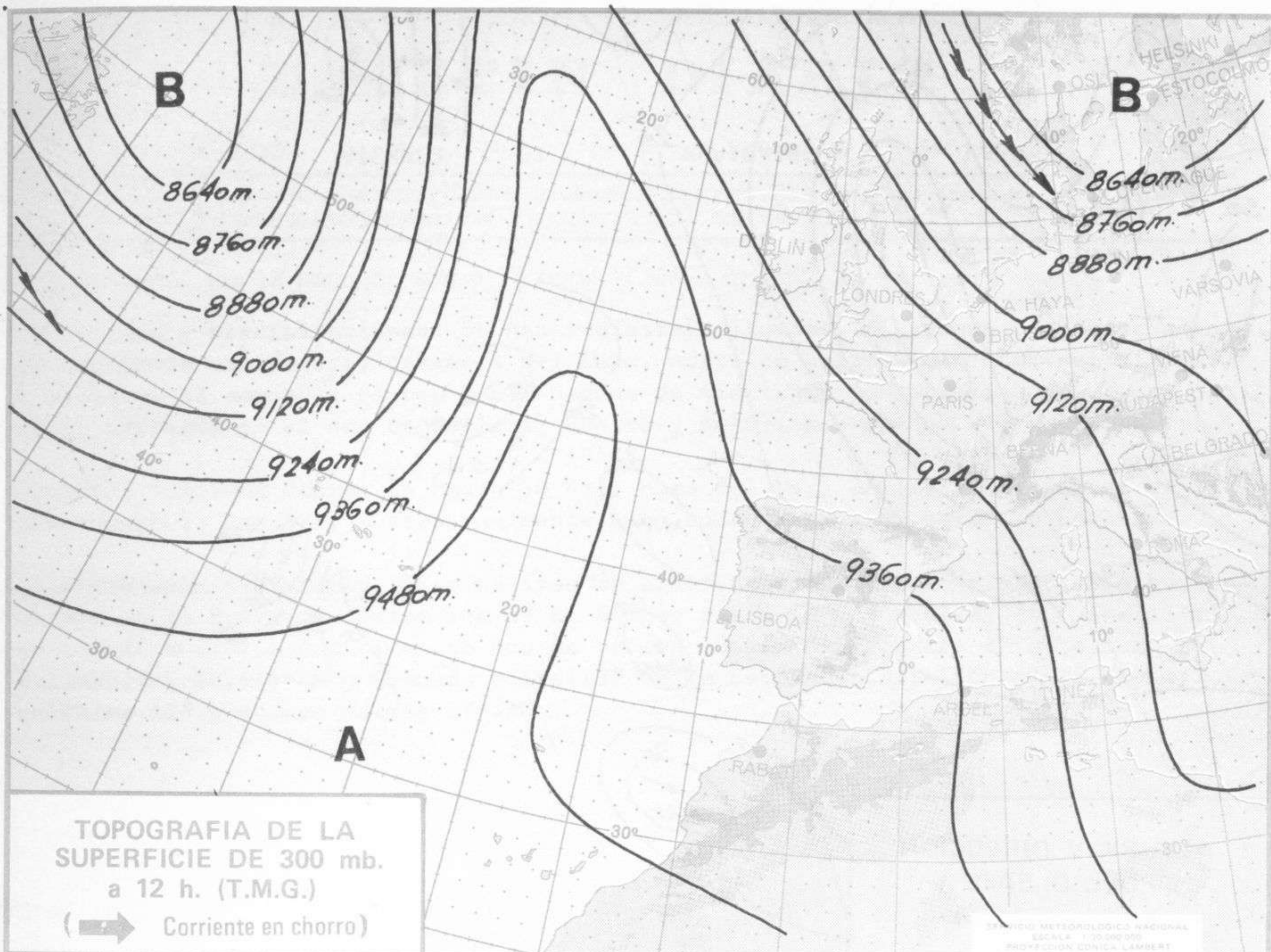
- ☉ Llovizna
- ☉ Nuboso
- ☉ Despejado
- ☉ Poco nuboso
- ☉ Cubierto
- ☉ NW 30 nudos
- ☉ NE 35 nudos
- ☉ SE 65 nudos
- ☉ Lluvia
- ☉ Niebla
- ☉ Relámpagos
- ☉ Tormenta
- ☉ Granizo
- ☉ Nieve

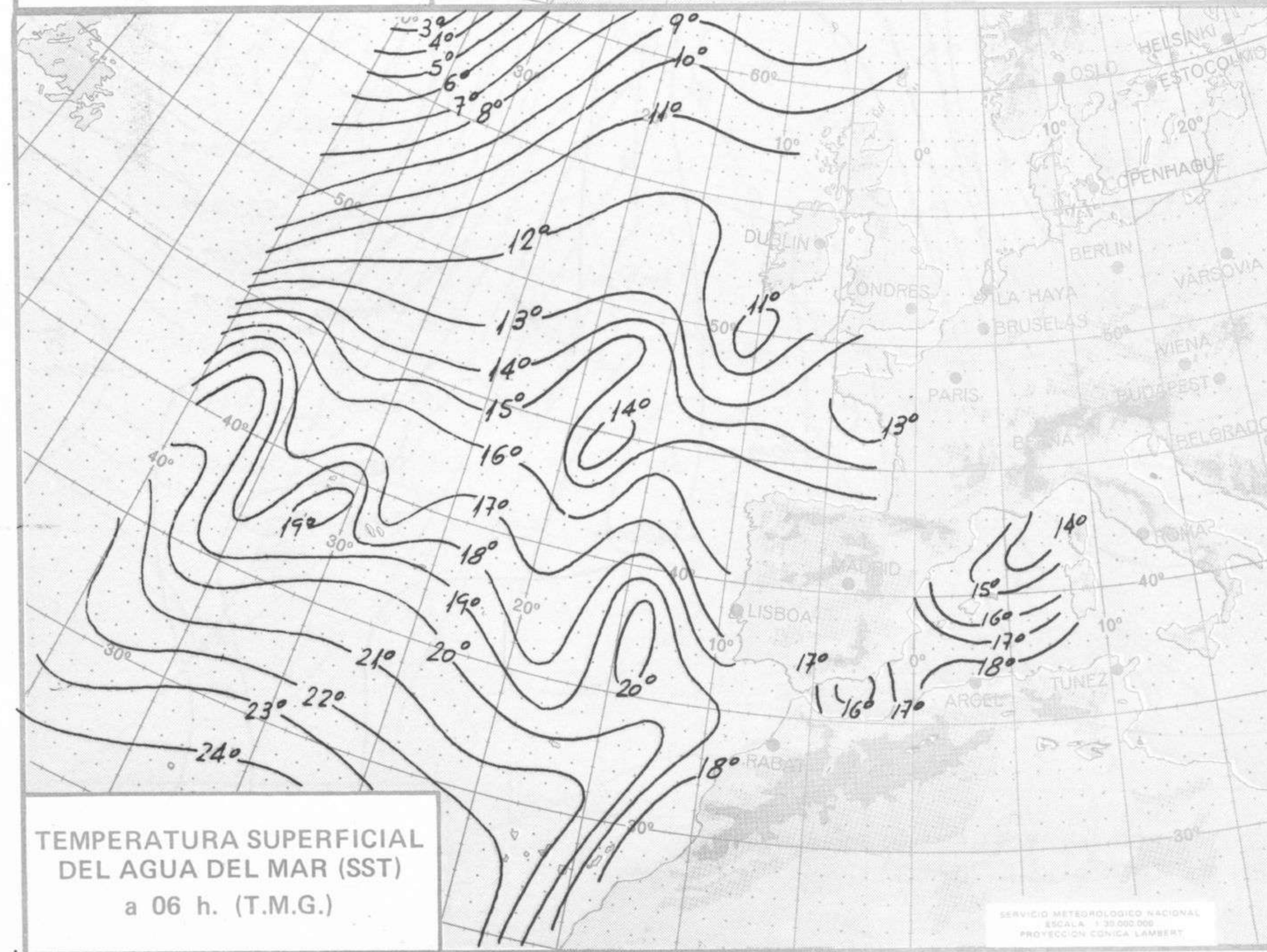
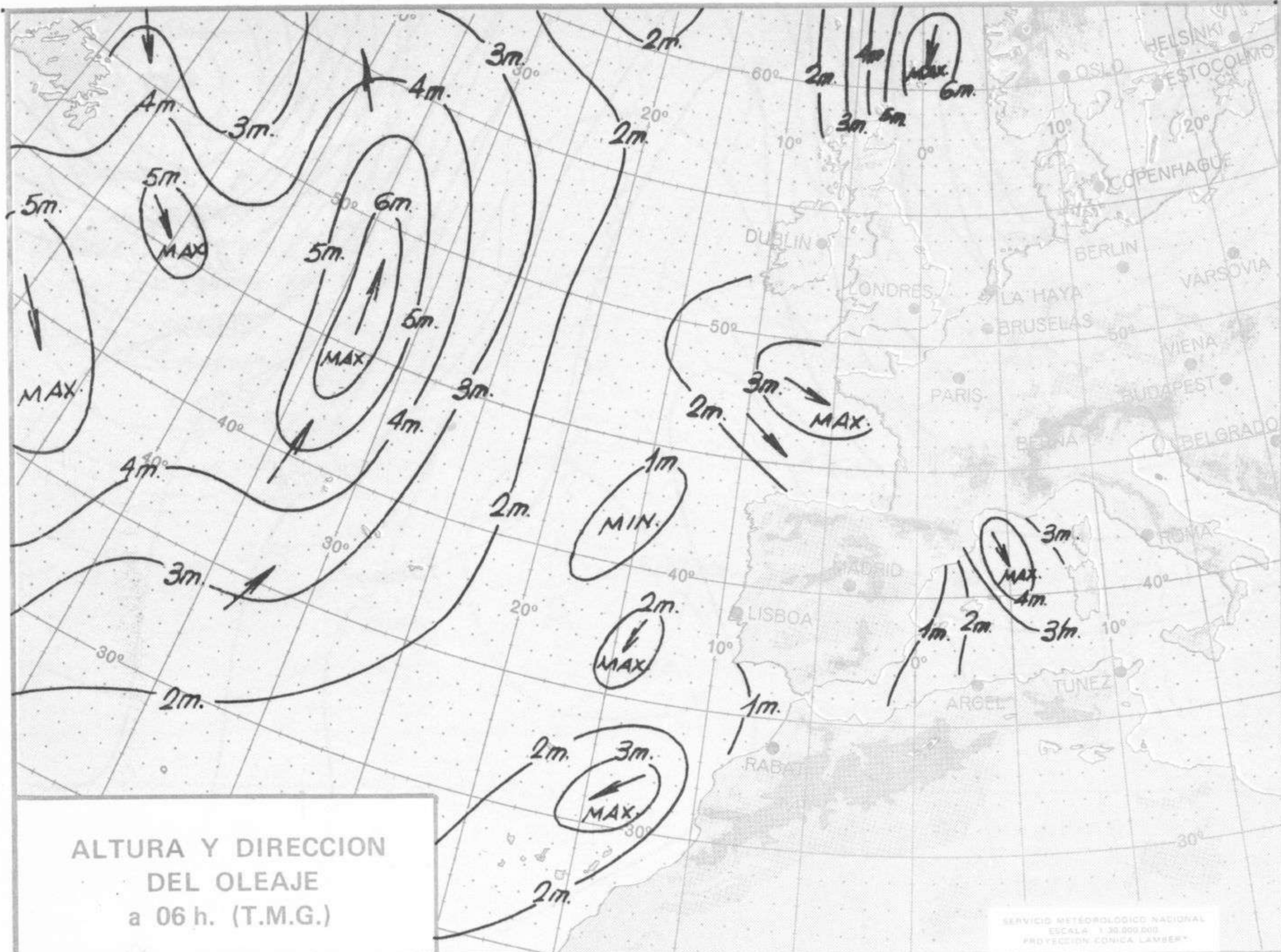
nb.

Estaciones	Temperaturas (°C)			Precipitación (l/m ²)		Horas de sol ayer	Meteoros significativos			
	Máxima de ayer	Mínima de hoy	12 horas de hoy	06 ayer a 06 hoy	Hoy 06-12		18 horas de ayer	00 horas de hoy	06 horas de hoy	12 horas de hoy
Castellón de la Plana	18	8	20			8.2	☉		☉	☉
Valencia (A)	18	4	17			9.1	☉	☉	☉	☉
Valencia	19	7				9.0	☉		☉	
Alicante (A)	19	6	17			9.0	☉	☉	☉	☉
Alicante	19	5				9.1	☉		☉	
Murcia (A)	17	7	16			8.5	☉		☉	☉
Murcia	17	7	16			9.1	☉		☉	☉
Cartagena	13	9					☉		☉	
San Javier	18	5	17			8.6	☉	☉	☉	☉
Sevilla (A)	18	2	15			9.5	☉	☉	☉	☉
Córdoba (A)	19	-1	13			9.6	☉		☉	☉
Jaén	15	2	9			9.6	☉		☉	☉
Granada (A)	14	-4	10			9.2	☉	☉	☉	☉
Huelva	20	7	16			9.5	☉		☉	☉
Jerez de la Frontera (A) ...	18	5	15				☉		☉	☉
Cádiz	17	9	14			9.0	☉		☉	☉
San Fernando		7	14			9.3			☉	☉
Tarifa	16	14				9.3	☉		☉	☉
Málaga (A)	21	8	18			8.5	☉	☉	☉	☉
Almería (A)	19	8	18			9.2	☉		☉	☉
Palma de Mallorca (A)	13	3	16	ip		0.0	☉	☉	☉	☉
Mahón (A)	13	10	14	1	ip	2.0	☉	☉	☉	☉
Ibiza (A)	18	7	16			7.1	☉	☉	☉	☉
Santa Cruz de Tenerife (A)...	16	13	15	2	1	1.6	☉	☉	☉	☉
Santa Cruz de Tenerife	21	18	20	ip		2.8	☉	☉	☉	☉
Las Palmas (A)	21	16	20	ip		3.9	☉	☉	☉	☉
Fuerteventura (A)	21	14	20	ip		3.5	☉		☉	☉
Lanzarote (A)	22	16	20	ip		2.6	☉		☉	☉
Ceuta	15	7				10.0	☉		☉	☉
Melilla		8	18			8.5			☉	☉











COMPLEMENTO A LA INFORMACION TECNICA DIARIA



Dirección postal: Centro de Análisis y Predicción (Ciudad Universitaria), Apartado 285 - Madrid - 3 - (España) - Teléfono: 244 35 00
 Fonometeo local: teléfono 094 - Fonometeo España: teléfono 232 69 40 de Madrid

MADRID, Jueves 20 de NOVIEMBRE de 1.975

R A D I O S O N D E O S

TTAA 69232 08001 99021 12203 01004 00251 11204 02008 85591 05639 03020 70175 01358 36017 50577 17165 01011 40741 28766 01014 30940 44363 35021 25070 54362 36020 20199 66360 33524 15375 88177 88180 67378 36026 77999	TTAA 70111 08001 99009 12603 00000 00150 12203 03505 85497 08261 05515 70075 00776 02510 50567 17927 31009 40730 30771 29526 30928 45166 28032 25047 54363 27038 20188 60562 27537 15366 61362 31525 10618 62998 35017 86188 61562 28030 77999 =
TTBB 69237 08001 99021 12203 11873 04409 22842 06050 33739 01458 44549 08956 55476 19367 66225 06161 77180 67388 03160 62788 21212 00021 01004 11912 03014 22172 35530 41414 86298 51515 11912 03014 22800 03523 33600 04516 =	TTBB 70117 08001 00009 12603 11886 06106 22865 08861 33833 07661 44696 00977 55604 08533 66553 13951 77504 19322 88488 20345 99451 24730 11415 73972 22234 57562 33188 61562 44130 61162 21212 00009 00000 11902 04011 22850 05515 33658 31506 44600 27509 55472 30511 66324 28030 77229 26045 88150 31525 99125 32017 41414 86288 51515 11902 04011 22800 05014 33600 28009
TTAA 69231 08221 99950 04456 00000 00211 88888 87888 85549 04059 03010 70114 00865 04027 50574 16356 03537 40738 29158 04544 30937 45557 04543 25056 55357 03550 20195 62788 04045 15373 62188 35030	TTCC 70117 08001 70836 64788 33020 50044 60188 88999 77999 =
TTBB 69238 08221 00950 04456 11920 06458 22822 03059 33793 05665 44648 01954 55528 13552 66450 21758 77243 56988 88200 62788 99118 61988 11111 64188 21212 00950 00000 41414 00900 51515 11842 03010 22800 04030 33600 03528 =	TTDD 70118 09001 11713 65188 22500 60188 21212 11890 00516 22820 34512 33690 32527 44590 09009 55550 36023
TTAA 69231 08302 99016 07608 00000 00183 10846 00000 85517 00816 32510 70054 06150 00523 50563 21357 02035 40724 33336 02562 30920 48939 04580 25037 57788 04070	TTAA 70111 08221 99952 07859 00000 00225 88888 87888 85566 09261 03012 70152 01059 04021 50577 16958 34015 40740 29558 00522 30939 44758 35013 25058 53557 35017 20198 63588 36021 15374 61788 35029
TTBB 69238 08221 00952 07859 11927 06259 22839 09861 33639 03158 44460 21558 55221 59357 66180 67588 77151 61588 21212 00953 00000 11151 35029 41414 20971 51515 11842 03012 22800 06025 33600 00521	TTDD 70118 08221 11930 65188 21212 11930 35541 =
TTAA 69231 08302 99016 07608 00000 00179 16855 01006 85541 06616 01008 70119 02888 03010 50574 14988 11008 40739 26538 11008 30940 44355 10006 25060 13588 10006 20201 59388 28008 15379 65788 28010	TTAA 70111 08302 99016 12034 26010 00182 11034 26514 85523 06857 29019 70083 03319 01025 50566 19737 35027 40728 31941 35037 30925 46950 36056 25043 56188 02549 20182 64388 01547 15358 62788 33017
TTBB 69238 08302 00016 07608 11005 10843 22971 10045 33804 02904 44647 07758 55462 25557 66377 36725 77253 57556 88213 61188 99162 59388 11110 62988 21212 00016 00000 11898 32508 22576 03532 33416 02562 44321 04580 55199 03068 41414 34400 51515 11906 32508 22800 31523 33600 02527 =	TTBB 70118 08302 00016 12034 11932 06641 22911 08058 33867 06358 44440 07057 55625 07100 66518 17536 77279 50756 88219 63188 99181 65588 11169 61388 22140 63588 33100 62788 21212 00016 26010 11849 28525 22816 34517 33479 35037 44310 36056 55223 01547 66190 35525 77100 32021 41414 48412 51515 11906 28525 22800 34517 33600 00523
TTDD 69238 08302 11700 62988 =	TTAA 70111 08020 99017 19857 06006 00180 18857 06006 85547 07415 05014 70132 05288 03012 50581 11588 05012 40747 24988 08014 30950 41188 09012 25071 50388 09010 20214 58588 09010 15393 63588 27020
TTAA 69231 60020 99017 18055 01006 00179 16855 01006 85541 06616 01008 70119 02888 03010 50574 14988 11008 40739 26538 11008 30940 44355 10006 25060 13588 10006 20201 59388 28008 15379 65788 28010	TTBB 70118 60020 00017 19857 11844 07012 22780 02614 33733 07008 44595 00547 55221 56788 66108 68788 21212 00017 06006 11800 03012 22500 05012 33400 08014 44170 27014 55108 27020 41414 88588 51515 11907 05010 22800 03012 33600 04010 =
TTDD 69231 60020 11700 69188 =	TTAA 70231 08001 99022 12803 01007 00261 11806 02007 85613 08864 36009 70188 02357 31515 50588 05172 35025

TEMP - (FM - 35 E) : Parte de observación en altitud de presión, temperatura, humedad y viento de una estación terrestre

Niveles inferiores a 100 mb.	Niveles tipo: superficie, 1.000, 850, 700, 500, 400, 300, 250, 200, 150 y 100 mb.	TTAA	YYGGI _d	IIiii	99P _o P _o P _o	T _o T _o T _{ao} D _o D _o	d _o d _o f _o f _o	P ₁ P ₁ h ₁ h ₁ h ₁	T ₁ T ₁ T _{a1} D ₁ D ₁	d ₁ d ₁ f ₁ f ₁	
		85hhh	TTTDD	ddfff	70hhh	TTTDD	ddfff	50hhh	TTTDD	ddfff	
		40hhh	TTTDD	ddfff	30hhh	TTTDD	ddfff	25hhh	TTTDD	ddfff	
		20hhh	TTTDD	ddfff	15hhh	TTTDD	ddfff	10hhh	TTTDD	ddfff	
Niveles superiores a 100 mb.	Tropopausa y vientos máximos	88P ₁ P ₁ P ₁	T ₁ T ₁ T _{a1} D ₁ D ₁	d ₁ d ₁ f ₁ f ₁	77P _m P _m P _m	d _m d _m f _m f _m	(4v _b v _b v _a v _a)				
	Puntos notables y nubes	TTBB	YYGGI _d	IIiii	n _o n _o P _o P _o P _o	T _o T _o T _{ao} D _o D _o	n ₁ n ₁ P ₁ P ₁ P ₁	T ₁ T ₁ T _{a1} D ₁ D ₁	n _n n _n P _n P _n P _n	T _n T _n T _{an} D _n D _n
	Niveles tipo: 70, 50, 30, 20 y 10 mb.	TTCC	YYGGI _d	IIiii	P ₁ P ₁ h ₁ h ₁ h ₁	T ₁ T ₁ T _{a1} D ₁ D ₁	d ₁ d ₁ f ₁ f ₁	P _n P _n h _n h _n h _n	T _n T _n T _{an} D _n D _n	d _n d _n f _n f _n
	Tropopausa y vientos máximos	88P ₁ P ₁ P ₁	T ₁ T ₁ T _{a1} D ₁ D ₁	d ₁ d ₁ f ₁ f ₁	77P _m P _m P _m	d _m d _m f _m f _m	(4v _b v _b v _a v _a)				
Puntos notables	TTDD	YYGGI _d	IIiii	n ₁ n ₁ P ₁ P ₁ P ₁	T ₁ T ₁ T _{a1} D ₁ D ₁	n _n n _n P _n P _n P _n	T _n T _n T _{an} D _n D _n			
		21212	n ₁ n ₁ P ₁ P ₁ P ₁	d ₁ d ₁ f ₁ f ₁	n _n n _n P _n P _n P _n	d _n d _n f _n f _n				

SYNOP - (F - 11 E) : Informe de una observación en superficie procedente de una estación terrestre

IIiii Nddff VVwwW PPPTT N_nC_LhC_MC_H T_dT_da_pi_p (6P_oP_oP_o) (7RRjj) (8N_nCh_n) (9SpSp_sp_s) (MONT N'C'H'C_n)

INFORMACION SINOPTICA DE ESPAÑA - Dia 20 de NOVIEMBRE de 1975

Estaciones	II IIII Nddff VVwWw PPTT NCNC C.T.T.T. 6P.P.P. 7P.P.P. 9S.S.S.S. 8N.Ch.N.	II IIII Nddff VVwWw PPTT NCNC C.T.T.T. 6P.P.P. 7P.P.P. 9S.S.S.S. 8N.Ch.N.	
SYNOPS de 00 horas (T.M.G.)		SYNOPS de 06 horas (T.M.G.)	
LA CORUÑA LUGO P. CENTRO SANTIAGO DE C. (A) VIGO (A) PONFERRADA	08008 70000 64022 29009 75600 06101 70009=	08001 70000 63022 29112 85300 11301 71112 91356 94031 08008 70000 61200 28408 85400 08600 71207 94029= 08042 60504 57113 29007 85500 09400 71708 94038= 08045 60000 70021 27413 45611 09400 70000= 08053 90000 65031 32702 45500 02707 69647 70002=	
GIJÓN SANTA DER BILBAO (A) S. SEBASTIAN (IGDC.) S. SEBASTIAN (A)	08023 72704 70012 29011 75500 05400 70000= 08027 92912 00515 27909 95000 09204 70200=	08023 82706 60202 28412 87400 11400 71713 94020= 08025 82704 50022 27910 85500 09703 71907 94010= 08027 82912 50515 29010 87400 10400 70309 94008= 08027 82912 50607 23211 88400 10400 70608 94017=	
LEÓN (A) ZAMORA BURGOS (A) VALLADOLID SORIA SALAMANCA (A) ÁVILA SEGOVIA	08075 80000 60022 56503 85400 00205 69248 70000= 08202 00000 65020 54051 00900 52208 69307 70000 95490=	08055 87000 70000 55102 88500 01701 69204 70000 94091 08130 13200 60020 29501 60402 51400 69498 70050 94090 08075 70000 50027 56507 75400 01400 69248 70001 94007 08141 20000 56010 30052 00901 53400 69453 70052 94050 08148 57000 60027 27510 25542 04000 51312 67013 70000 94034 08202 00000 55020 53251 00900 51101 69350 70052 94074 08210 80000 60022 56803 80700 01400 69960 70001 94048 08213 73602 50022 56201 75500 00400 69114 70050 94021	
NAVACERRADA MADRID (A) TOLEDO CUENCA MOLINA DE ARAGON CIUDAD REAL ALBACETE (A) CACERES BADAJOZ (A)	08348 00202 63000 23403 00900 00207 69527= 08280 00000 65000 26600 00900 33211 69403 70000=	08215 10402 70020 57550 00904 50305 68175 70052 94005 08221 00000 70000 27252 00900 53400 69573 70052 94032 08272 10000 20100 23001 00900 36400 70009 94090 91827 08231 00000 70000 53752 70900 53400 69149 70053 94034	
VITORIA (A) LOGROÑO (A) PAMPLONA HUESCA (A) ZARAGOZA (A) CALAMUCHA	08084 83116 56011 28109 88400 08401 70000=	08348 00000 65000 30452 00900 55400 69532 70054 94089 08240 00000 65000 27752 00900 53303 69407 70054 94080 08261 27000 70020 26306 00901 00603 70005= 08330 00000 62000 27810 00900 51203 70000 94071=	
LERIDA GERONA BARCELONA BARCELONA (A) REUS (A) TORTOSA	08084 83116 56011 28109 88400 08401 70000=	08084 31402 40208 27907 88400 06604 69650 79406= 08084 32704 58011 27509 88400 07400 70008 94018= 08084 33000 58005 27109 88400 07705 70706 94035= 08094 63412 70021 21306 45500 54603 69557 70004 94076 08160 73428 84027 23109 15609 06811 70008 94086= 08233 80000 70031 54103 10947 00100 69173 70000 94050	
CASTELLÓN VALENCIA ALICANTE (A) MURCIA (A) SAN JAVIER (A)	08360 03204 55000 22611 00900 50207 70000= 08433 03105 60000 23510 00900 51211 70000=	08171 70000 70022 22903 50944 51400 70002 94086= 08183 50000 20032 18005 24640 04400 70002= 08130 42206 70021 18608 20931 00713 70008= 08181 50000 63000 19007 13530 32704 70005 94063= 08175 63335 70021 17710 12531 04211 70007 94060= 08233 63216 80021 19515 14628 05704 70010 94085=	
SEVILLA (A) CORDOBA GRANADA (A) HUELVA JEREZ DE LA F. (A) CADIZ TARIFA MALAGA (A) ALMERIA (A)	08419 00000 70000 28002 00900 53212 69594 70000=	08286 50105 82022 22610 10936 51500 70008 81499 85299 08285 32303 70020 22307 00902 61500 70007 94090= 08360 03418 65000 23008 00900 51401 70006 94070= 08429 00000 82000 24106 00900 50400 70006 94085= 08433 02405 60000 23708 00900 00400 70005 94086=	
PALMA DE M. (A) MAHÓN (A) IBIZA (A)	08373 00000 70020 22609 00900 05207 70000=	08391 35006 65023 24803 00900 54001 70002 94095= 08410 00000 65000 25900 00900 52400 70051 94096= 08417 00000 70000 27754 00900 57204 69587 70054 94092 08393 03206 52000 24307 00900 52400 70007 94095= 08451 03408 70000 24905 00900 03701 70005= 08452 00706 65000 23110 00900 36400 70009 94090 91827 08459 00903 76000 23513 00900 10201 70014 94093 91828 08482 03110 70000 23108 00900 51400 70003 94085= 08487 03508 82020 23309 00900 03303 70009 94092=	
IZANA S.C. DE TENERIFE (A) S.C. DE TENERIFE LAS PALMAS (A) FUENTEVENTURA (A) LANZAROTE (A)	60015 63606 60022 21713 68400 11804 69504 70213 94016 60020 80000 80022 21119 85500 10400 79118 94028 91818 60030 80412 80022 21618 93570 03603 82820 79116 94039 60035 30710 60022 20814 88400 10319 70014 94035= 60040 70614 65022 21117 72500 13102 70016 94026=		
CEUTA MELILLA VILLA CISNEROS (A)	60320 00000 80000 22210 00900 08210 70007 94100= 60338 00000 84000 23408 00900 70304 70008 94085= 60096 00610 60000 10717 00900 15401 70016 94090=		
SYNOPS de 12 horas (T.M.G.)		SYNOPS de 18 horas (T.M.G.)	
LA CORUÑA LUGO P. CENTRO SANTIAGO DE C. (A) VIGO (A) PONFERRADA	08001 80000 20505 11013 86200 12007 79200 91814= 08008 80000 65204 29110 87400 09103 70100= 08042 70408 55022 30612 75400 10213 70000= 08045 60000 70021 27413 45611 09400 70000 84645=	08001 70008 63202 29613 69500 12400 79414 91828= 08008 70000 62252 28311 79440 10603 79112= 08042 60408 55021 29411 35330 09400 70013= 08045 70000 70021 25413 75600 11605 70016=	
GIJÓN SANTANDER BILBAO (A) S. SEBASTIAN (IGDC.) S. SEBASTIAN (A)	08023 82712 65022 29014 88500 10000 79700= 08025 83214 40008 27713 87300 11003 70100= 08027 83120 60025 27312 84400 12802 70500= 08029 83506 65022 24314 88400 12400 70400=	08023 82914 50501 28413 87300 12302 79214= 08025 83114 60582 27413 88300 12303 70214= 08027 93424 00516 27012 93000 11303 71012= 08029 82708 20502 24413 88300 12304 70314=	
LEÓN (A) ZAMORA BURGOS (A) VALLADOLID SORIA SALAMANCA (A) ÁVILA SEGOVIA	08055 60000 56050 57406 60730 02004 69222 70000 95290= 08130 31802 60021 29909 20742 02000 69504 70000= 08075 83406 60022 58004 85400 05210 69259 70000= 08141 50000 65031 29909 50930 00101 69473 70000= 08148 52704 60027 27510 25542 04000 51312 67013 70000 94034 08202 20906 70021 56809 10931 05001 03555 70000 95400= 08210 13504 82021 56308 10900 02801 69487 70000= 08213 23602 70011 57608 11540 05400 69113 70000 95400=	08055 60000 56052 57207 48460 05205 69215 70009 95099 08130 31802 60021 29909 20742 02000 69504 70000= 08075 83000 70022 56406 85400 03201 69236 70008= 08141 80000 50022 28508 50965 04201 69453 70012= 08148 20000 70010 27008 25400 04407 69206 70013= 08207 70604 70031 57008 15500 06303 69349 70011 95490 08210 73604 70022 56305 70700 03500 68965 70009= 08213 33603 70021 56603 20941 56206 69110 70010 95400	
NAVACERRADA MADRID (A) TOLEDO CUENCA MOLINA DE ARAGON CIUDAD REAL ALBACETE (A) CACERES BADAJOZ (A)	08215 20604 70020 56505 10944 00104 68191 70000 95000= 08221 10000 58030 26911 00901 01808 69580 70000= 08272 20000 40054 28410 00901 02103 69638 70000= 08231 40506 70031 56712 20931 02102 69152 70000= 08232 73607 70022 55909 75500 04000 69930 70000= 08348 31402 82021 23210 24702 02804 69539= 08280 13110 65021 23410 10730 00809 69420 70000= 08261 12702 80020 27013 00901 02103 70000= 08330 00000 65000 28312 00900 04707 70000=	08215 40306 70011 58501 30944 51304 68189 70005 95000 08221 20000 30051 25108 00901 03503 69566 70015= 08272 40000 60021 26312 40930 03204 69622 70016= 08231 00000 75001 39507 00900 03307 69147 70015= 08232 49000 70021 54006 20742 03307 69025 70012 82497 08348 42202 70031 26712 34702 03400 69523 70015=	
VITORIA (A) LOGROÑO (A) PAMPLONA HUESCA (A) ZARAGOZA (A) CALAMUCHA	08084 72208 64022 27011 73500 08446 69654 70000= 08084 83112 70011 26313 87400 11400 70000= 08084 72806 62505 27212 78500 09002 70700= 08094 53426 80021 19416 35500 04809 69508 70000= 08160 73422 29022 24115 25649 06801 70000= 08233 83512 80032 56309 39534 04004 69175 70000=	08084 83606 33205 27711 87400 09503 69651 79712= 08084 82710 55011 25213 87400 08403 70014= 08084 72803 58512 26811 78500 09203 79712= 08094 43414 70021 21112 43500 05215 69563 70016= 08160 62220 34012 24113 25642 09316 70016= 08233 30000 70011 54906 22530 04505 69169 70011=	
LERIDA GERONA BARCELONA BARCELONA (A) REUS (A) TORTOSA	08171 70000 65012 21210 30956 07014 70000= 08183 60000 60052 18012 40941 07100= 08180 71204 65022 18013 15632 04805 70000= 08181 70206 60032 18213 00936 04705 70000= 08175 71230 30022 18016 38531 07719 70000= 08238 43123 75022 19518 15632 06808 70000=	08171 80404 60052 19411 70952 05302 70012= 08180 32318 70012 15113 10931 06602 70015 94000= 08181 10000 59012 17011 00950 07201 70015= 08175 43236 40012 16916 12531 08207 70019= 08238 63614 80021 18316 15644 09305 70019=	
CASTELLÓN VALENCIA ALICANTE (A) MURCIA (A) SAN JAVIER (A)	08286 32304 82021 21920 10949 06807 70000= 08429 02404 82000 24616 00900 51736 70000= 08433 12812 65030 24917 00904 52703 70000 81070=	08286 53303 80022 20219 23573 06500 70021= 08285 13502 70021 19716 10930 06302 70021 91807= 08360 10000 70020 20715 00901 02604 70019= 08429 02710 32000 21215 00900 05600 70019= 08433 02304 65000 22213 00900 06205 70019=	
SEVILLA (A) CORDOBA GRANADA (A) HUELVA JEREZ DE LA F. (A) CADIZ TARIFA MALAGA (A) ALMERIA (A)	08391 10710 80020 26415 00901 02802 70000 81070= 08410 00710 65000 26713 00900 01401 70000= 08419 00000 70000 26510 00900 54003 69580 70000= 08383 20908 65030 25517 00905 03803 70000= 08451 03612 70000 25215 00900 07400 70000= 08452 00906 65000 24314 00900 43211 70000 91327= 08459 12706 64020 26715 10910 08400 70000 91817= 08482 00000 70000 23018 00900 02801 70000= 08487 10000 82030 24518 00930 11201 70000=	08391 10000 82020 24315 00901 05400 70019= 08410 00000 70000 23914 00900 03400 70018= 08419 00000 80000 25609 00900 55500 69578 70016= 08383 02206 62000 24216 00900 06400 70022= 08451 03606 70000 24815 00900 10400 70019= 08452 00904 65000 22917 00900 03711 70018 91827= 08459 02806 74000 25616 00900 10009 70017 91828= 08432 00000 70000 23312 00900 07802 70018= 08487 02508 82020 23015 00900 12704 70018=	
PALMA DE M. (A) MAHÓN (A) IBIZA (A)	08306 52710 30022 21616 15540 10000 70000= 08314 82816 70026 19914 18570 10803 79700= 08373 22310 80020 22916 00901 06804 70000 82070=	08306 52706 70022 19914 15541 11401 70017= 08314 42911 68012 18613 18574 09504 79715= 08373 22208 75020 20714 00901 08703 70017=	
IZANA S.C. DE TENERIFE (A) S.C. DE TENERIFE LAS PALMAS (A) FUENTEVENTURA (A) LANZAROTE (A)	60010 92910 00474 10904 98300 04803 67730 79730= 60015 70000 60025 22915 78300 11108 69521 70100= 60020 80906 80022 22920 85500 13105 70000 91818= 60030 70515 82022 23420 78500 11107 70000 91818= 60035 30812 65011 22920 38400 05207= 60040 20512 65010 23020 22500 13004 70000=	60010 92910 89004 10306 00900 67400 67667 79708 MONT 60015 63610 70022 21714 68400 10400 69506 70116= 60020 60212 80022 21620 68500 11601 70121 91818= 60035 10707 70011 21019 18400 11400 70020= 60040 10616 65020 21419 12500 14103 70022=	
CEUTA MELILLA VILLA CISNEROS (A)	60320 00000 80000 20114 00900 10733= 60338 01100 84000 24518 00900 01904 70000= 60096 00610 60000 20620 00900 15211=	60320 00000 80000 22212 00900 10400 70015= 60338 20704 80000 23814 00900 06307 70019= 60096 00315 60000 19220 00900 16406 70023=	