



# BOLETIN DIARIO

AÑO XXIV  
2ª Epoca  
Núm. 289

MADRID, JUEVES 16 de OCTUBRE de 1.975

Dirección postal: Centro de Análisis y Predicción (Ciudad Universitaria), Apartado 285 - Madrid - 3 - (España) - Teléfono: 244 35 00  
Fonometeo local: teléfono 094 - Fonometeo España: teléfono 232 69 40 de Madrid

## TIEMPO PASADO (de 12 horas de ayer a 12 horas, T.M.G., de hoy):

**Nubosidad y precipitaciones:** Se han registrado tormentas y chubascos en las vertientes atlántica y cantábrica, valle del Ebro y en Baleares y han tenido precipitaciones, dispersas e inapreciables, en puntos de Cataluña, Levante, en Melilla y en la isla de Hierro y La Palma. En el resto de España la nubosidad ha sido variable con predominio de claros en el cielo.

**Vientos fuertes:** Se han registrado del noroeste con rachas de 70 Kms. hora en Santander.

**Temperaturas destacables:** Las máximas de ayer oscilaron entre 25<sup>º</sup> en Almería, Málaga, Alicante y Murcia y 11<sup>º</sup> en Burgos, entre 23 y 19<sup>º</sup> en Baleares y entre 25 y 23<sup>º</sup> en Canarias. Las mínimas de hoy han variado de 2<sup>º</sup> en León a 15<sup>º</sup> en Cádiz y Málaga, de 10 a 17<sup>º</sup> en Baleares y del orden de 20<sup>º</sup> en Canarias.

## PRONOSTICO PARA MAÑANA:

Nuboso con chubascos en Galicia, Cantábrico, sistema Central y algún punto del Duero. Poco nuboso en las demás regiones.

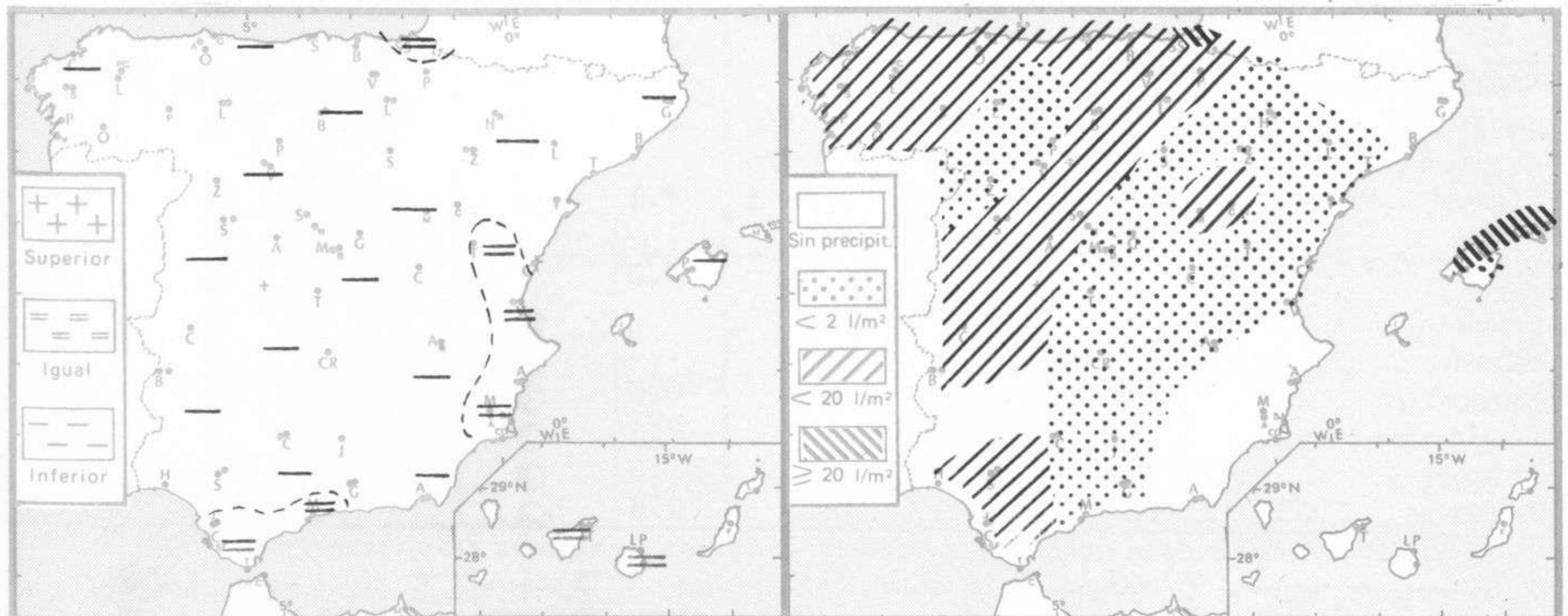
## TENDENCIA PARA LOS DIAS 18 y 19

Día 18: Continuará con análogas características.

Día 19: Lluvias y lloviznas en Galicia, Cantábrico occidental, Duero y zonas del Centro y Extremadura. Parcialmente nuboso en Andalucía occidental. Poco nuboso en las demás regiones.

NIVEL TERMICO RESPECTO AL NORMAL

AREAS CON PRECIPITACION (12 h. ayer a 12 h. hoy)





Estaciones	Temperaturas (°C)			Precipitación (l/m <sup>2</sup> )		Horas de sol ayer	Meteoros significativos			
	Máxima de ayer	Mínima de hoy	12 horas de hoy	06 ayer a 06 hoy	Hoy 06-12		18 horas de ayer	00 horas de hoy	06 horas de hoy	12 horas de hoy
La Coruña ... ..	17	11	16	12	ip	4.7	☉	●	☉	☉
Monteventoso ... ..	13	9		13			●		☉	☉
Lugo (Punto Centro) ... ..	14	6		12		2.2	☉	●	☉	☉
Santiago de Compostela (A)	12	7	X	9	2	2.4	☉		☉	☉
Pontevedra ... ..	12	10	15	7	1	4.0	☉		☉	☉
Vigo (A) ... ..	14	9	13	14	1		☉	☉	☉	☉
Orense ... ..										
Ponferrada ... ..	14	6	10	17	1		☉		☉	☉
Asturias (A) ... ..	16	8	13	11	3	2.6	☉		☉	☉
Oviedo ... ..	16	8	13	6	ip	3.3	☉		☉	☉
Santander (A) ... ..										
Santander ... ..	19	10	13	16	1	3.5	☉	☉	☉	☉
Bilbao (A) ... ..	19	10	13	5	ip	3.5	☉	☉	☉	☉
San Sebastian/Igueldo ... ..	17	9	9	9	4	3.9	☉	☉	☉	☉
San Sebastian (A) ... ..	21	11	11	13	12	6.8	☉		☉	☉
León (A) ... ..	X	2	11	ip	ip	4.3	☉	☉	☉	☉
Zamora ... ..	15	7	13	ip	ip	5.5	☉		☉	☉
Palencia ... ..	13	6	10	2		2.6	☉		☉	☉
Burgos (A) ... ..	12	4	10	12		0.0	☉	☉	☉	☉
Burgos ... ..	11	4	9	13		0.1	☉	☉	☉	☉
Valladolid (A) ... ..	12	4		5		2.1	☉	☉	☉	☉
Valladolid ... ..	13	6	11	4		1.8	☉	☉	☉	☉
Soria ... ..	13	4	8	2		4.2	☉		☉	☉
Salamanca (A) ... ..	12	6	11	5	ip	1.4	☉	☉	☉	☉
Avila ... ..	12	5	6	2		2.2	☉		☉	☉
Segovia ... ..	12	6	9	4		2.8	☉		☉	☉
Navacerrada ... ..	5	-1	0	7	1	3.0	☉		☉	☉
Madrid/Barajas ... ..	18	8	15	1		6.9	☉	☉	☉	☉
Madrid (Cdad.Universitaria)	17	7	15	2		5.4	☉	☉	☉	☉
Guadalajara ... ..	17	7		1			☉		☉	☉
Toledo ... ..	16	8	14	ip		6.4	☉		☉	☉
Cuenca ... ..	14	6		1		2.0	☉		☉	☉
Molina de Aragón ... ..	14	5	9	8	1	4.2	☉		☉	☉
Ciudad Real ... ..	18	X	14	1		7.1	☉	☉	☉	☉
Albacete (A) ... ..	17	7	14	ip		3.7	☉	☉	☉	☉
Cáceres ... ..	15	8	14	10			☉	☉	☉	☉
Badajoz (A) ... ..	19	11	16	10		5.4	☉	☉	☉	☉
Vitoria (A) ... ..	16	7	11	8			☉		☉	☉
Logroño ... ..	12	7	14	3		4.9	☉	☉	☉	☉
Logroño (A) ... ..	18	8	14	2		3.5	☉		☉	☉
Pamplona ... ..	17	9	12	9	ip	5.3	☉		☉	☉
Huesca (A) ... ..	18	6	11	2		1.7	☉		☉	☉
Daroca ... ..	17		11				☉		☉	☉
Zaragoza (A) ... ..	20	9	16	ip	ip	6.8	☉	☉	☉	☉
Zaragoza ... ..	20		15		ip		☉		☉	☉
Calamocha ... ..	15	5	11	3	1	4.1	☉	☉	☉	☉
Teruel ... ..	15	6					☉		☉	☉
Lérida ... ..		10	20			6.0			☉	☉
Gerona (A) ... ..	19	9	18				☉		☉	☉
Barcelona ... ..	17	13	17	ip			☉		☉	☉
Barcelona (A) ... ..	16	10	19	ip		0.0	☉	☉	☉	☉
Reus (A) ... ..	19	11	18			2.1	☉		☉	☉
Tarragona ... ..	22	10	18			1.8	☉		☉	☉
Tortosa ... ..	22	14				2.8	☉		☉	☉

SIMBOLOS UTILIZADOS EN LOS CUADROS DE METEOROS SIGNIFICATIVOS

- ☉ Llovizna
- ☉ Despejado
- ☉ Poco nuboso
- ☉ Nuboso
- ☉ Cubierto
- ☉ Granizo
- ☉ Nieve
- ☉ Tormenta
- ☉ NW 30 nudos
- ☉ SW 50 nudos
- ☉ NE 35 nudos
- ☉ SE 65 nudos
- ☉ Neblina
- ☉ Niebla



mb.

1060

1050

1040

1030

1020

1010

1000

990

980

970

960

950

940

h./h.

200

190

180

170

160

150

140

130

120

110

100

90

80

70

60

50

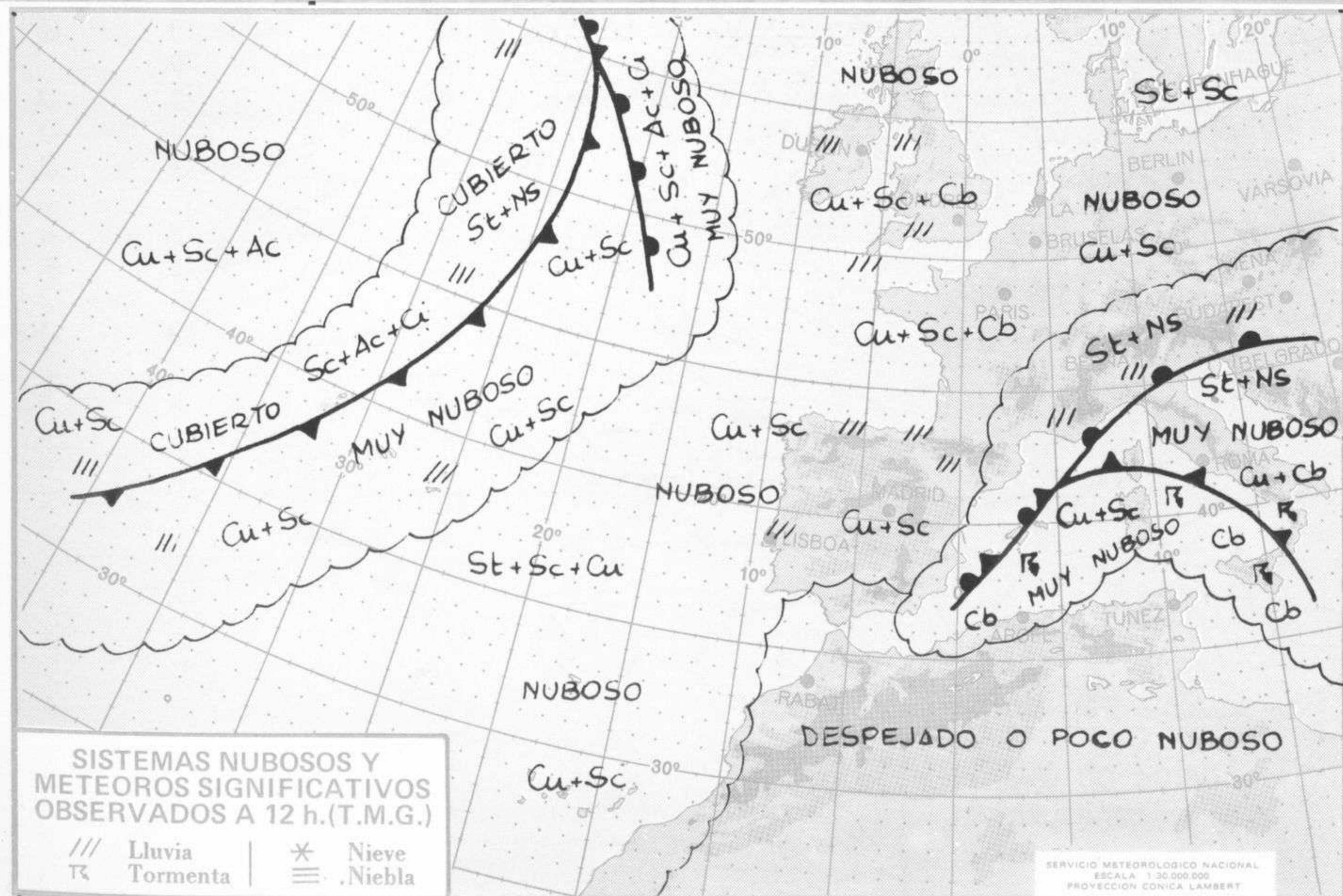
40

30

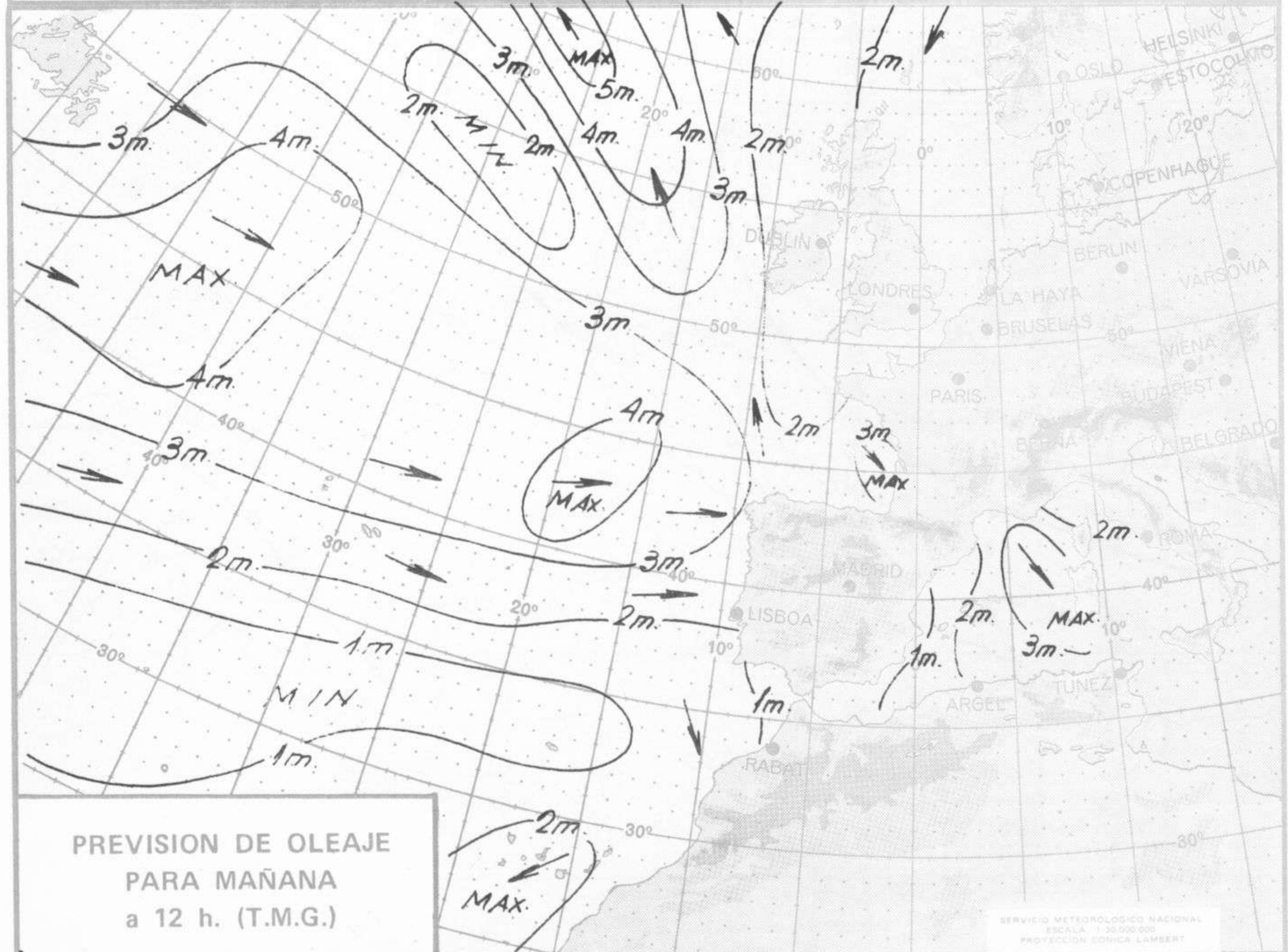
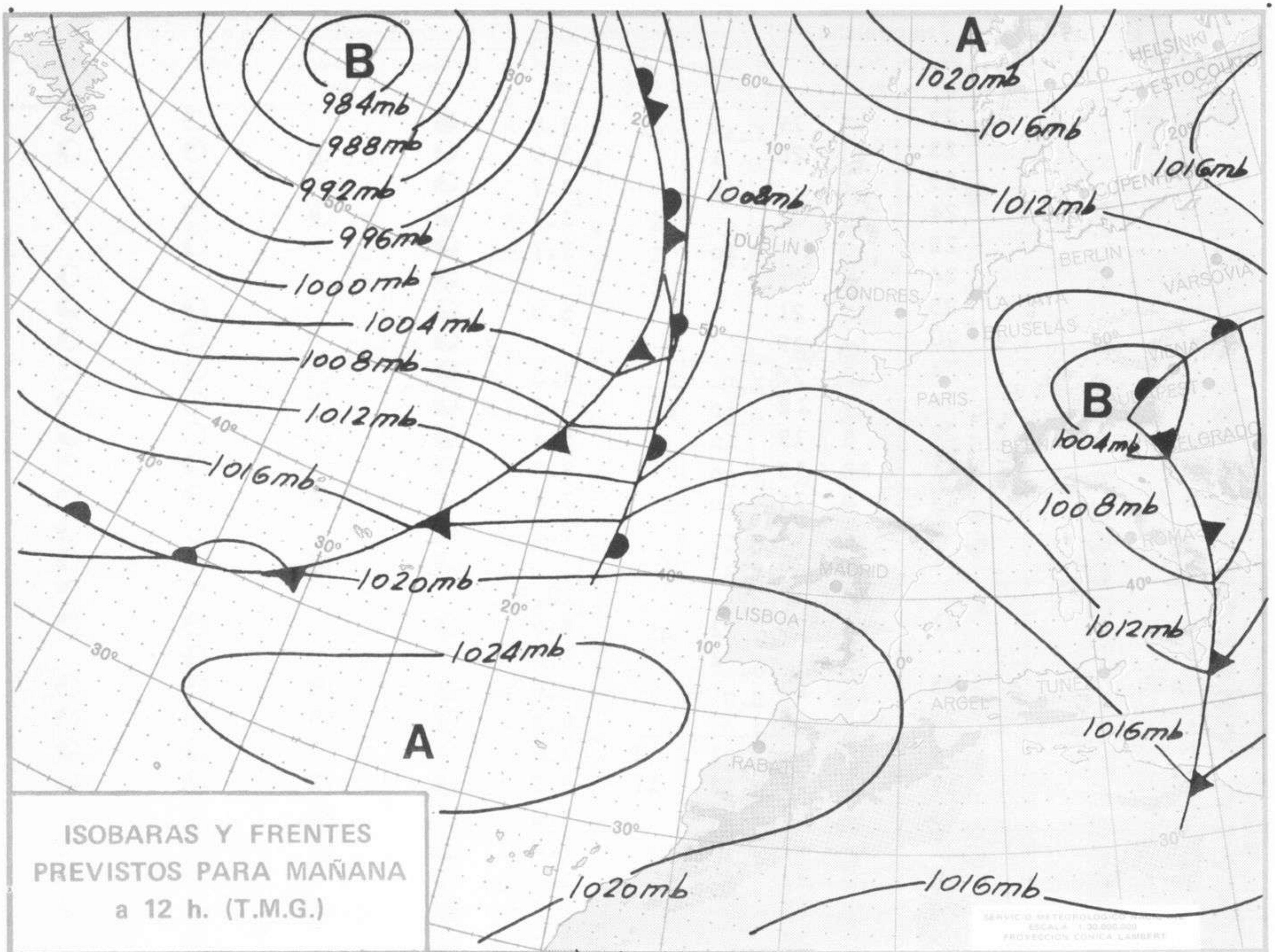
20

10

Estaciones	Temperaturas (°C)			Precipitación (l/m <sup>2</sup> )		Horas de sol ayer	Meteoros significativos			
	Máxima de ayer	Mínima de hoy	12 horas de hoy	06 ayer a 06 hoy	Hoy 06-12		18 horas de ayer	00 horas de hoy	06 horas de hoy	12 horas de hoy
Castellón de la Plana ... ..	23	12	19	1		3.8	☉		☉	☉
Valencia (A) ... ..	23	13	20	1		3.9	☉	☉	☉	☉
Valencia ... ..	23	14		ip		3.7	☉	-	☉	
Alicante (A) ... ..	24	12	22			3.9	☉	☉	☉	☉
Alicante ... ..	25	13		ip		3.7	☉		☉	
Murcia (A) ... ..	24		21				☉			☉
Murcia ... ..	25	13	21			5.0	☉		☉	☉
Cartagena ... ..	20	14	19				☉		☉	☉
San Javier ... ..	24	10	22			4.5	☉	☉	☉	☉
Sevilla (A) ... ..	24	11	19	ip		8.3	☉	☉	☉	☉
Córdoba (A) ... ..	22	8	19	ip		6.4	☉	☉	☉	☉
Jaén ... ..	19	12	15	ip		8.2	☉		☉	☉
Granada (A) ... ..	19	8	16	ip		7.4	☉	☉	☉	☉
Huelva ... ..	22	12	20			7.0	☉		☉	☉
Jerez de la Frontera (A) ...	21	X	20				☉	☉	☉	☉
Cádiz ... ..		15	18			10.3			☉	☉
San Fernando ... ..	21	14	20	2		8.8	☉		☉	☉
Tarifa ... ..		14		4		5.4			☉	☉
Málaga (A) ... ..	25	15	22			9.8	☉	☉	☉	☉
Almería (A) ... ..	25	12	22			8.2	☉	☉	☉	☉
Palma de Mallorca (A) ... ..	19	10	19	1	1	2.0	☉	☉	☉	☉
Mahón (A) ... ..	19	14	17	13	17	0.0	☉	☉	☉	☉
Ibiza (A) ... ..	23	17	20			3.0	☉	☉	☉	☉
Santa Cruz de Tenerife (A)...	21	14	17			7.4	☉	☉	☉	☉
Santa Cruz de Tenerife ... ..	25	20	22			6.3	☉		☉	☉
Las Palmas (A) ... ..	23	20	23			7.6	☉	☉	☉	☉
Fuerteventura (A) ... ..	22	17	23			7.1	☉	☉	☉	☉
Lanzarote (A) ... ..	25	20	24			3.2	☉	☉	☉	☉
Ceuta ... ..	20	10				8.0	☉		☉	☉
Melilla ... ..	22	17		ip		3.4	☉	☉	☉	☉



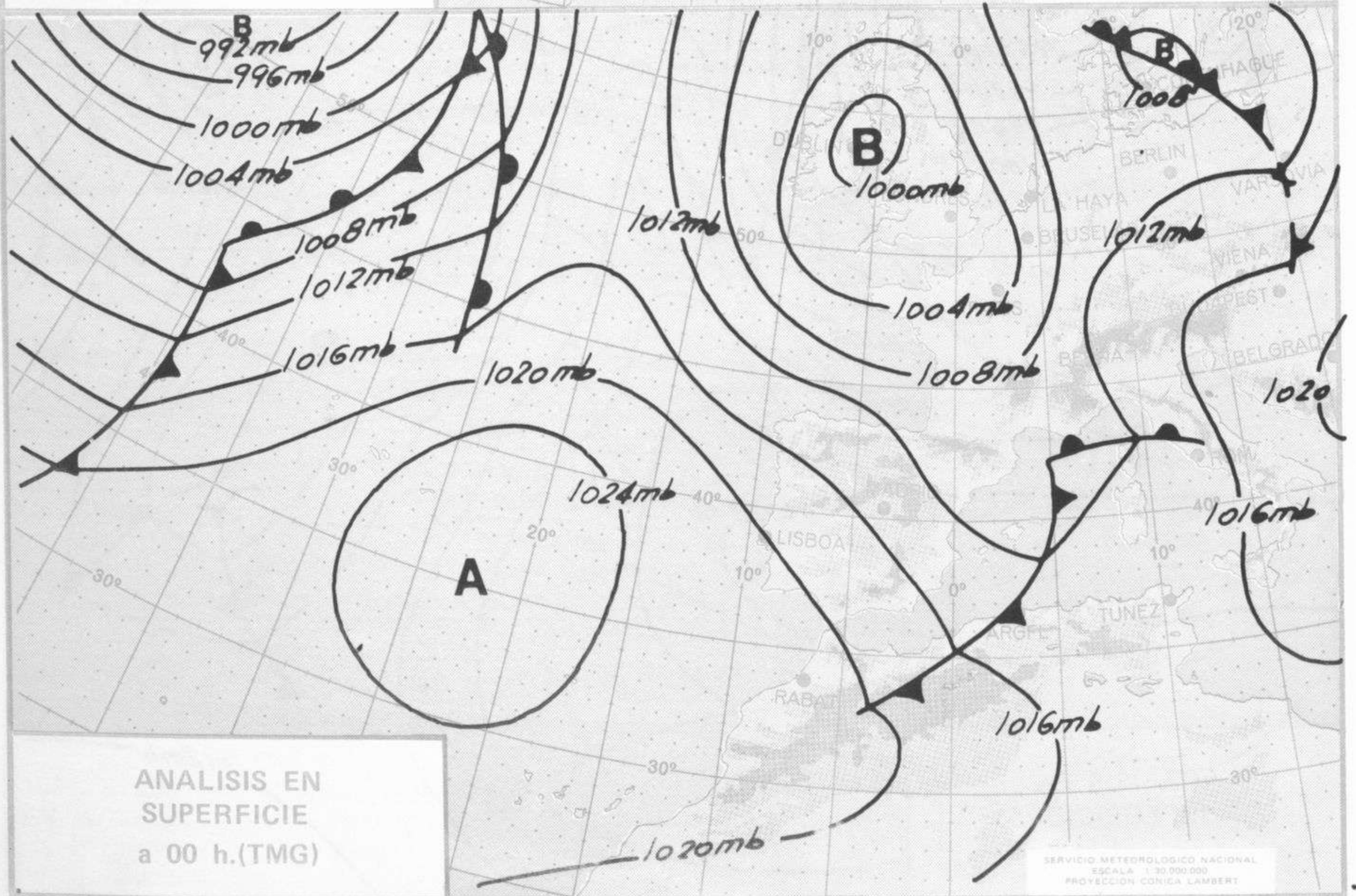
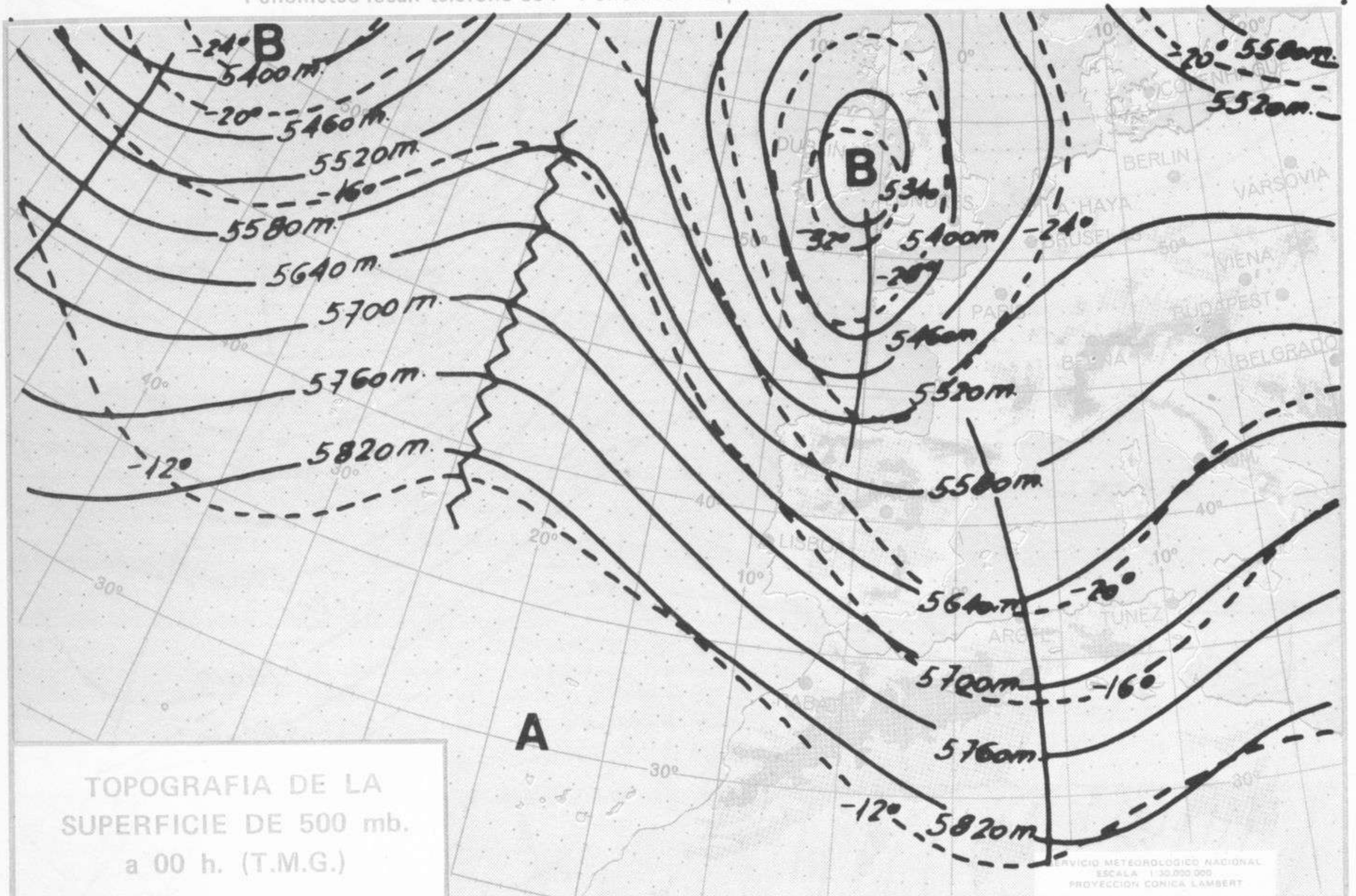








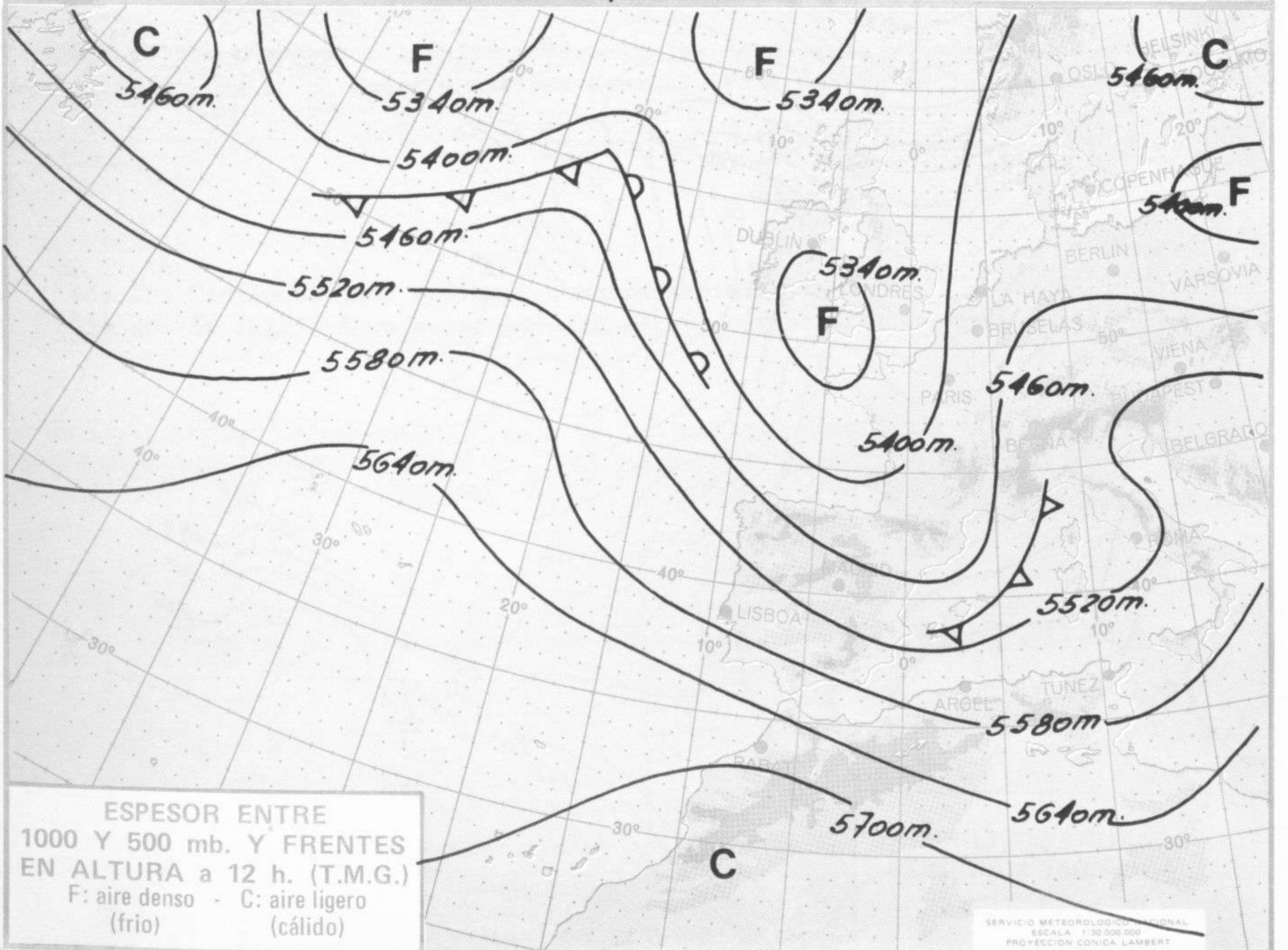
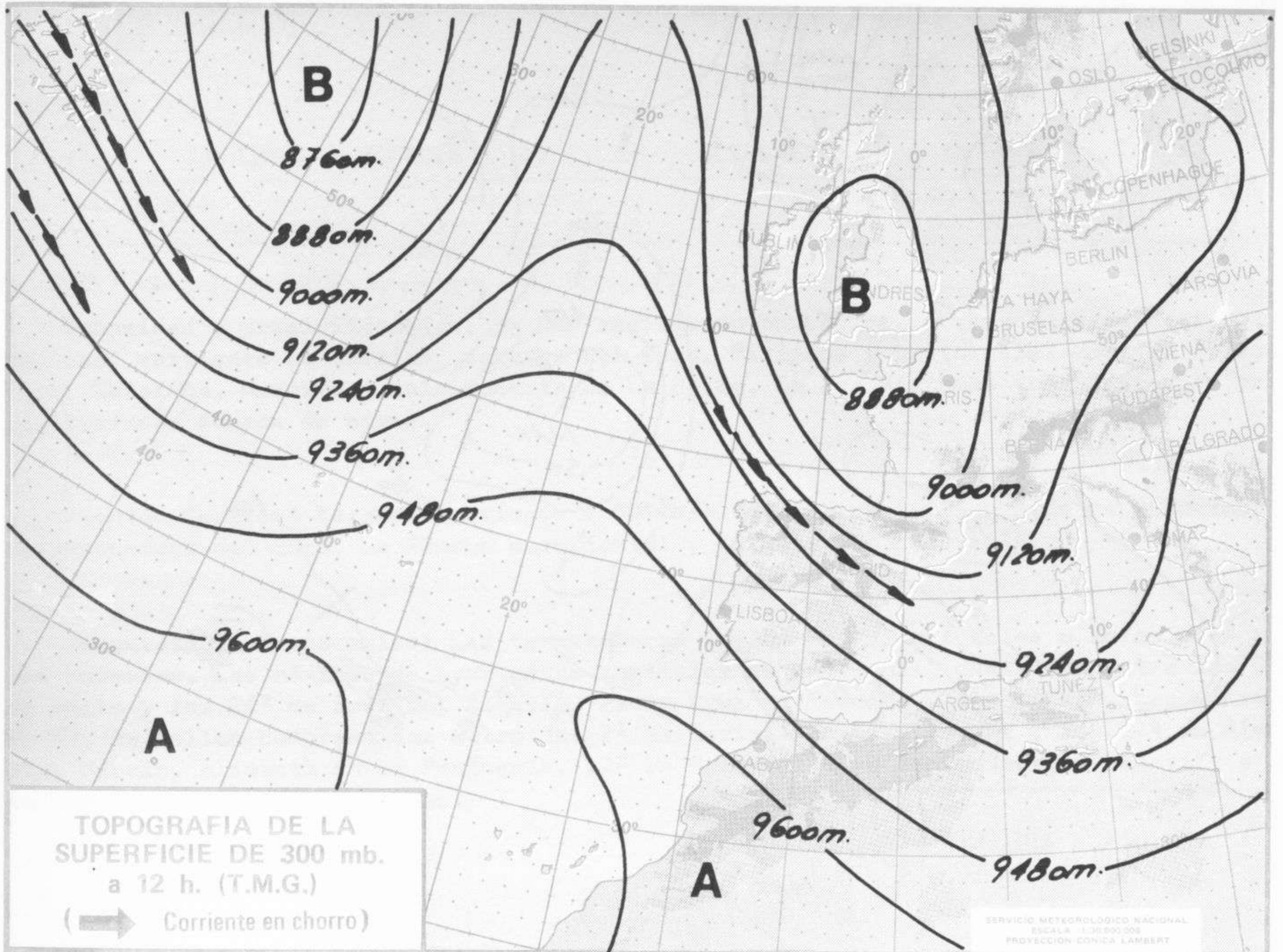
Dirección postal: Centro de Análisis y Predicción (Ciudad Universitaria), Apartado 285 - Madrid - 3 - (España) - Teléfono: 244 35 00  
Fonometeo local: teléfono 094 - Fonometeo España: teléfono 232 69 40 de Madrid



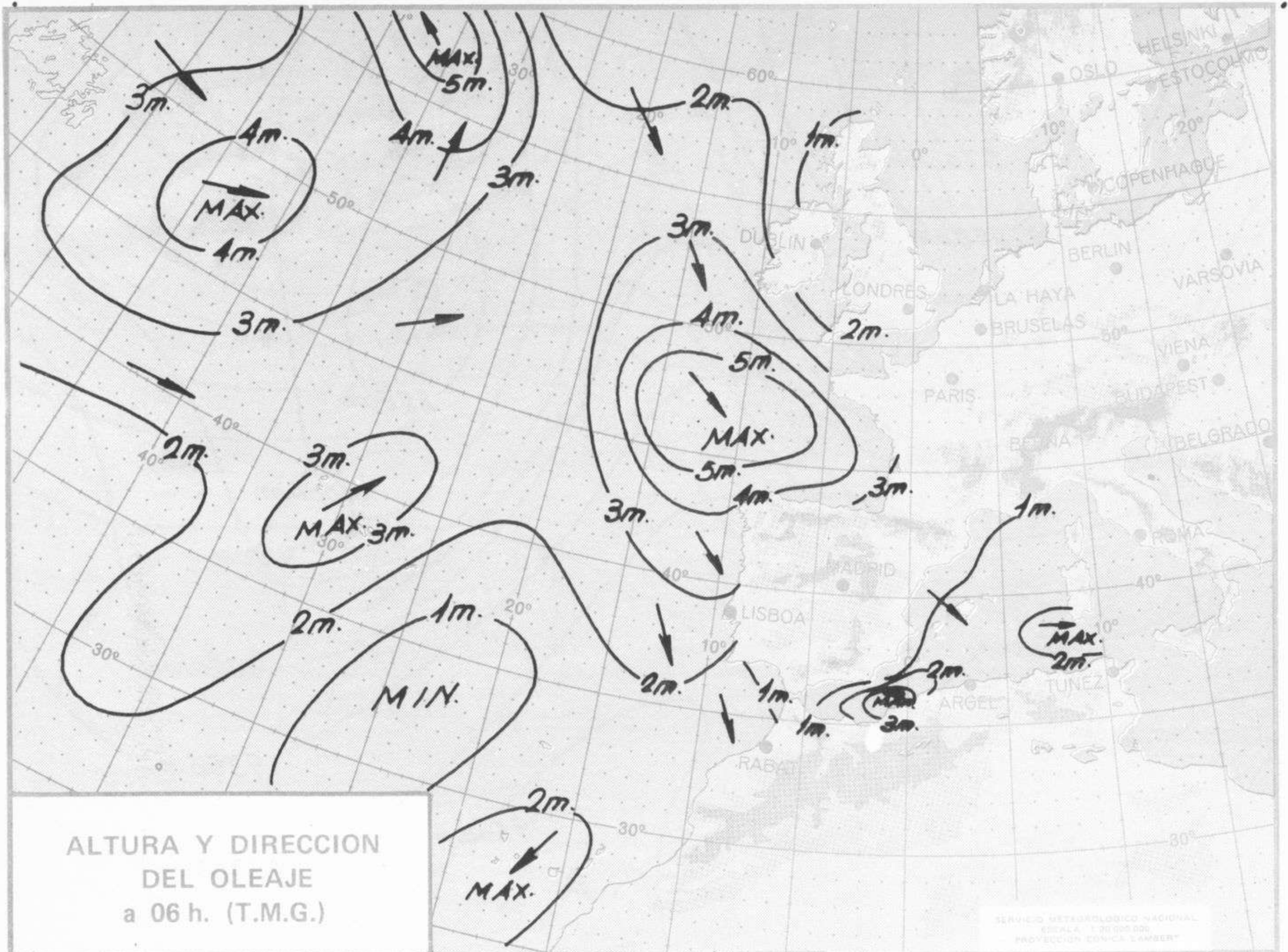






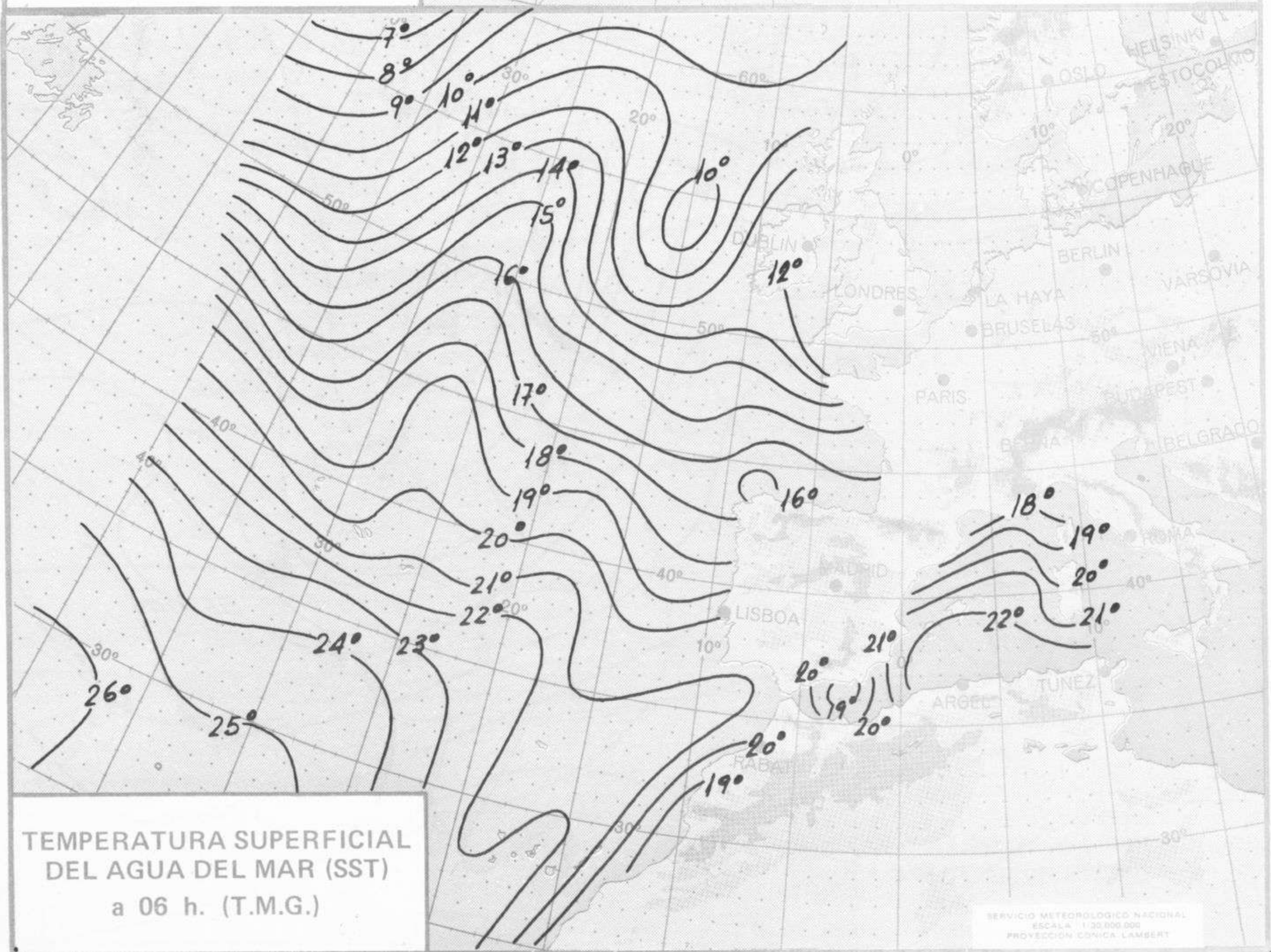






ALTURA Y DIRECCION  
DEL OLEAJE  
a 06 h. (T.M.G.)

SERVICIO METEOROLOGICO NACIONAL  
ESCALA 1:30.000.000  
PROYECCION CONICA LAMBERT



TEMPERATURA SUPERFICIAL  
DEL AGUA DEL MAR (SST)  
a 06 h. (T.M.G.)

SERVICIO METEOROLOGICO NACIONAL  
ESCALA 1:30.000.000  
PROYECCION CONICA LAMBERT





COMPLEMENTO A LA INFORMACION TECNICA DIARIA



Dirección postal: Centro de Análisis y Predicción (Ciudad Universitaria), Apartado 285 - Madrid - 3 - (España) - Teléfono: 244 35 00  
 Fonometeo local: teléfono 094 - Fonometeo España: teléfono 232 69 40 de Madrid

MADRID, Jueves 16 de OCTUBRE de 1.975

R A D I O S O N D E O S

TTAA	65231	08001	99007	11619	27015	00130	11219	28018
85466	01811	29532	70004	08112	29540	50554	11535	21070
40716	29372	32112	30917	42170	32135	25038	511NN	20180
575NN	15400	543NN	10657	567NN	88229			
TTAA	65231	08221	99943	09422	32002	00136	NNNNN	NNNNN
85474	06246	27021	70029	04159	27522	50559	21366	28039
40719	33365	29566	30916	45563	30599	25036	49962	30607
20181	531NN	29567	15622	551NN	28547			

TTAA	66113	08001	99010	15256	29010	00158	14456	30014
85500	01228	31024	70037	06577	31528	50561	17557	32071
40724	28764	30092	30924	43764	31580	25044	53164	20185
57165	15368	57565	10626	56166	88214			
TTBB	66119	08001	00010	15256	11811	02520	22778	02578
33577	14175	44560	13557	55508	16756	66414	26964	77234
56564	88214	59564	99186	54565	11165	57764	22157	56165
33149	57764	44134	56165	21212	00010	29010	11902	30025
22388	29101	33279	31588	41414	32560	51515	11902	30025
22800	31025	33600	31550	=				
TTCC	66119	08001	70853	55799	50068	NNNNN	88999	77999
TTDD	66119	08001	11893	56167	22753	541NN	33638	577NN
44599	545NN							
TTAA	66111	08221	99943	12464	29018	NNNNN	NNNNN	85490
04859	29015	70038	05567	30025	50561	16168	30060	40725
26963	30080	30926	41961	29585	25045	50960	29075	20189
571NN	29055	15371	517NN	28060	10627	557NN	32010	88226
55259	29070	77340	29606	77193	29063	=		
TTBB	66119	08221	00943	12464	11803	01056	22742	03558
33713	03567	44585	13557	55519	14769	66384	28562	77226
55959	88169	591NN	21212	00943	28018	11160	28555	41414
38500	51515	11838	29015	22800	29015	33600	30550	=
TTCC	66115	08221	70854	57399	22520	50070	531NN	11513
30404	NNNNN	NNNNN	88999	77999	=			
TTDD	66119	08221	11820	543NN	22730	585NN	33510	44470
497NN	55350	487NN	21212	11350	13020	=		

TEMP - (FM - 35 E) : Parte de observación en altitud de presión, temperatura, humedad y viento de una estación terrestre

Niveles inferiores a 100 mb.	Niveles tipo: superficie, 1.000, 850, 700, 500, 400, 300, 250, 200, 150 y 100 mb.	TTAA	YYGGI <sub>d</sub>	IIIII	99P <sub>o</sub> P <sub>o</sub> P <sub>o</sub>	T <sub>o</sub> T <sub>o</sub> T <sub>ao</sub> D <sub>o</sub> D <sub>o</sub>	d <sub>o</sub> d <sub>o</sub> f <sub>o</sub> f <sub>o</sub>	P <sub>1</sub> P <sub>1</sub> h <sub>1</sub> h <sub>1</sub> h <sub>1</sub>	T <sub>1</sub> T <sub>1</sub> T <sub>a1</sub> D <sub>1</sub> C <sub>1</sub>	d <sub>1</sub> d <sub>1</sub> f <sub>1</sub> f <sub>1</sub>	
		85hhh	TTTDD	ddfff	70hhh	TTTDD	ddfff	50hhh	TTTDD	ddfff	
		40hhh	TTTDD	ddfff	30hhh	TTTDD	ddfff	25hhh	TTTDD	ddfff	
		20hhh	TTTDD	ddfff	15hhh	TTTDD	ddfff	10hhh	TTTDD	ddfff	
Niveles superiores a 100 mb.	Tropopausa y vientos máximos	88P <sub>t</sub> P <sub>t</sub> P <sub>t</sub>	T <sub>t</sub> T <sub>t</sub> T <sub>at</sub> D <sub>t</sub> D <sub>t</sub>	d <sub>t</sub> d <sub>t</sub> f <sub>t</sub> f <sub>t</sub>	77P <sub>m</sub> P <sub>m</sub> P <sub>m</sub>	d <sub>m</sub> d <sub>m</sub> f <sub>m</sub> f <sub>m</sub>	(4v <sub>b</sub> v <sub>b</sub> v <sub>a</sub> v <sub>a</sub> )				
	Puntos notables y nubes	TTBB	YYGGI <sub>d</sub>	IIIII	n <sub>o</sub> n <sub>o</sub> P <sub>o</sub> P <sub>o</sub> P <sub>o</sub>	T <sub>o</sub> T <sub>o</sub> T <sub>ao</sub> D <sub>o</sub> D <sub>o</sub>	n <sub>1</sub> n <sub>1</sub> P <sub>1</sub> P <sub>1</sub> P <sub>1</sub>	T <sub>1</sub> T <sub>1</sub> T <sub>a1</sub> D <sub>1</sub> D <sub>1</sub>	.....	n <sub>n</sub> n <sub>n</sub> P <sub>n</sub> P <sub>n</sub> P <sub>n</sub>	T <sub>n</sub> T <sub>n</sub> T <sub>an</sub> D <sub>n</sub> D <sub>n</sub>
		21212	n <sub>o</sub> n <sub>o</sub> P <sub>o</sub> P <sub>o</sub> P <sub>o</sub>	d <sub>o</sub> d <sub>o</sub> f <sub>o</sub> f <sub>o</sub>	.....	n <sub>n</sub> n <sub>n</sub> P <sub>n</sub> P <sub>n</sub> P <sub>n</sub>	d <sub>n</sub> d <sub>n</sub> f <sub>n</sub> f <sub>n</sub>	41414	N <sub>h</sub> C <sub>L</sub> hC <sub>M</sub> C <sub>H</sub>		
	Niveles tipo: 70, 50, 30, 20 y 10 mb.	TTCC	YYGGI <sub>d</sub>	IIIII	P <sub>1</sub> P <sub>1</sub> h <sub>1</sub> h <sub>1</sub> h <sub>1</sub>	T <sub>1</sub> T <sub>1</sub> T <sub>a1</sub> D <sub>1</sub> D <sub>1</sub>	d <sub>1</sub> d <sub>1</sub> f <sub>1</sub> f <sub>1</sub>	.....	P <sub>n</sub> P <sub>n</sub> h <sub>n</sub> h <sub>n</sub> h <sub>n</sub>	T <sub>n</sub> T <sub>n</sub> T <sub>an</sub> D <sub>n</sub> D <sub>n</sub>	d <sub>n</sub> d <sub>n</sub> f <sub>n</sub> f <sub>n</sub>
	88P <sub>t</sub> P <sub>t</sub> P <sub>t</sub>	T <sub>t</sub> T <sub>t</sub> T <sub>at</sub> D <sub>t</sub> D <sub>t</sub>	d <sub>t</sub> d <sub>t</sub> f <sub>t</sub> f <sub>t</sub>	77P <sub>m</sub> P <sub>m</sub> P <sub>m</sub>	d <sub>m</sub> d <sub>m</sub> f <sub>m</sub> f <sub>m</sub>	(4v <sub>b</sub> v <sub>b</sub> v <sub>a</sub> v <sub>a</sub> )					
	TTDD	YYGGI <sub>d</sub>	IIIII	n <sub>1</sub> n <sub>1</sub> P <sub>1</sub> P <sub>1</sub> P <sub>1</sub>	T <sub>1</sub> T <sub>1</sub> T <sub>a1</sub> D <sub>1</sub> D <sub>1</sub>	.....	n <sub>n</sub> n <sub>n</sub> P <sub>n</sub> P <sub>n</sub> P <sub>n</sub>	T <sub>n</sub> T <sub>n</sub> T <sub>an</sub> D <sub>n</sub> D <sub>n</sub>			
	Puntos notables	21212	n <sub>1</sub> n <sub>1</sub> P <sub>1</sub> P <sub>1</sub> P <sub>1</sub>	d <sub>1</sub> d <sub>1</sub> f <sub>1</sub> f <sub>1</sub>	.....	n <sub>n</sub> n <sub>n</sub> P <sub>n</sub> P <sub>n</sub> P <sub>n</sub>	d <sub>n</sub> d <sub>n</sub> f <sub>n</sub> f <sub>n</sub>				

SYNOP - (F - 11 E) : Informe de una observación en superficie procedente de una estación terrestre

IIIII Nddff VVwwW PPPTT N<sub>h</sub>C<sub>L</sub>hC<sub>M</sub>C<sub>H</sub> T<sub>d</sub>T<sub>d</sub>a<sub>i</sub>j<sub>p</sub> (6P<sub>o</sub>P<sub>o</sub>P<sub>o</sub>) (7RRjj) (8N<sub>s</sub>Ch<sub>s</sub>h<sub>s</sub>) (9SpSp<sub>s</sub>p<sub>s</sub>) (MONT N'C'H'C<sub>1</sub>)



INFORMACION SINOPTICA DE ESPAÑA - Día 16 de OCTUBRE de 1975

Estaciones	II III Nddff VVww PPPTT NCNC C.T.T.	6P.P.P. T.R.R.I.	II III Nddff VVww PPPTT NCNC C.T.T.	6P.P.P. T.R.R.I.					
<b>SYNOPSIS de 00 horas (T.M.G.)</b>									
LA CRUJA	04001	72512	50259	15512	73477	10105	70577		
LUGO P. CENTR	03003	72210	54239	14207	55540	07005	70577		
SANTIAGO DE C. (A)	03042	63008	52808	10209	68400	32404	70377		
VIGO (A)	03045	62905	65255	16010	68500	05103	70777		
PONFERRADA									
<b>SYNOPSIS de 06 horas (T.M.G.)</b>									
LA CRUJA	05001	52510	62024	15112	53400	09110	70111	71417	54047
LUGO P. CENTR	03003	52204	60224	13706	54500	06101	70306	74022	
SANTIAGO DE C. (A)	03042	42704	50723	12234	49430	07205	70507	74024	
VIGO (A)	03045	53502	65024	17009	49500	04105	70503	82025	
PONFERRADA	03053	72305	53016	10000	79477	06309	69527	70506	
<b>SYNOPSIS de 12 horas (T.M.G.)</b>									
LA CRUJA	08001	62812	68022	19516	73460	10316	79377	91837	
LUGO P. CENTR	08003	72616	64258	17211	75500	09111	79577		
SANTIAGO DE C. (A)	03042	52910	70258	19812	59300	09113	70777		
VIGO (A)	03045	62706	70021	10613	42530	11213	70177	84820	
PONFERRADA	03053	83204	45606	15410	89477	07208	69547	70177	
<b>SYNOPSIS de 18 horas (T.M.G.)</b>									
LA CRUJA	08001	73010	69022	20714	78577	11111	79316	91837	
LUGO P. CENTR	08003	72508	64818	19409	55570	09111	70313		
SANTIAGO DE C. (A)	03042	53208	59808	21910	68302	09313	70313		
VIGO (A)	03045	53207	70021	20012	32501	10209	70116	83825	
PONFERRADA	03053	52805	65606	20509	59400	07315	69538	70213	
<b>SYNOPSIS de 00 horas (T.M.G.)</b>									
LA CRUJA	08001	62812	68022	19516	73460	10316	79377	91837	
LUGO P. CENTR	08003	72616	64258	17211	75500	09111	79577		
SANTIAGO DE C. (A)	03042	52910	70258	19812	59300	09113	70777		
VIGO (A)	03045	62706	70021	10613	42530	11213	70177	84820	
PONFERRADA	03053	83204	45606	15410	89477	07208	69547	70177	
<b>SYNOPSIS de 06 horas (T.M.G.)</b>									
LA CRUJA	09001	52510	62024	15112	53400	09110	70111	71417	54047
LUGO P. CENTR	03003	52204	60224	13706	54500	06101	70306	74022	
SANTIAGO DE C. (A)	03042	42704	50723	12234	49430	07205	70507	74024	
VIGO (A)	03045	53502	65024	17009	49500	04105	70503	82025	
PONFERRADA	03053	72305	53016	10000	79477	06309	69527	70506	
<b>SYNOPSIS de 12 horas (T.M.G.)</b>									
LA CRUJA	08001	62812	68022	19516	73460	10316	79377	91837	
LUGO P. CENTR	08003	72616	64258	17211	75500	09111	79577		
SANTIAGO DE C. (A)	03042	52910	70258	19812	59300	09113	70777		
VIGO (A)	03045	62706	70021	10613	42530	11213	70177	84820	
PONFERRADA	03053	83204	45606	15410	89477	07208	69547	70177	
<b>SYNOPSIS de 18 horas (T.M.G.)</b>									
LA CRUJA	08001	73010	69022	20714	78577	11111	79316	91837	
LUGO P. CENTR	08003	72508	64818	19409	55570	09111	70313		
SANTIAGO DE C. (A)	03042	53208	59808	21910	68302	09313	70313		
VIGO (A)	03045	53207	70021	20012	32501	10209	70116	83825	
PONFERRADA	03053	52805	65606	20509	59400	07315	69538	70213	