



BOLETIN DIARIO

AÑO XXIII

2ª Epoca

Núm. 364.

MADRID, LUNES 30 de DICIEMBRE de 1.974

Dirección postal: Centro de Análisis y Predicción (Ciudad Universitaria), Apartado 285 - Madrid - 3 - (España) - Teléfono: 244 35 00
 Fonometeo local: teléfono 094 - Fonometeo España: teléfono 232 69 40 de Madrid

TIEMPO PASADO (de 12 horas de ayer a 12 horas, T.M.G., de hoy):

Nubosidad y precipitaciones: Se han registrado precipitaciones débiles en el Cantábrico e inapreciables en puntos del Duero y del alto Ebro. Han tenido nieblas en las cuencas del Duero y Ebro y en puntos de Galicia, Cantábrico y Centro. El cielo ha estado poco nuboso en Andalucía y parcialmente nuboso en las demás regiones.

Vientos fuertes: No se han registrado.

Temperaturas destacables: Se han mantenido superiores a las normales en casi toda España. Las máximas de ayer oscilaron entre 22ª en Almería y 4ª en Zamora, entre 20ª y 18ª en Baleares y entre 20ª y 19ª en Canarias. Las mínimas de hoy han variado de 2ª bajo cero en Ciudad Real a 11ª en Coruña, Santander y Huelva; de 2ª a 11ª en Baleares y de 15ª a 16ª en Canarias.

PRONOSTICO PARA MAÑANA:

Algunas nieblas o nubes bajas en el litoral Cantábrico, Galicia y cabeceras del Ebro y Duero. Parcialmente nuboso con vientos de Levante en la región del Estrecho. En las demás regiones poco nuboso.

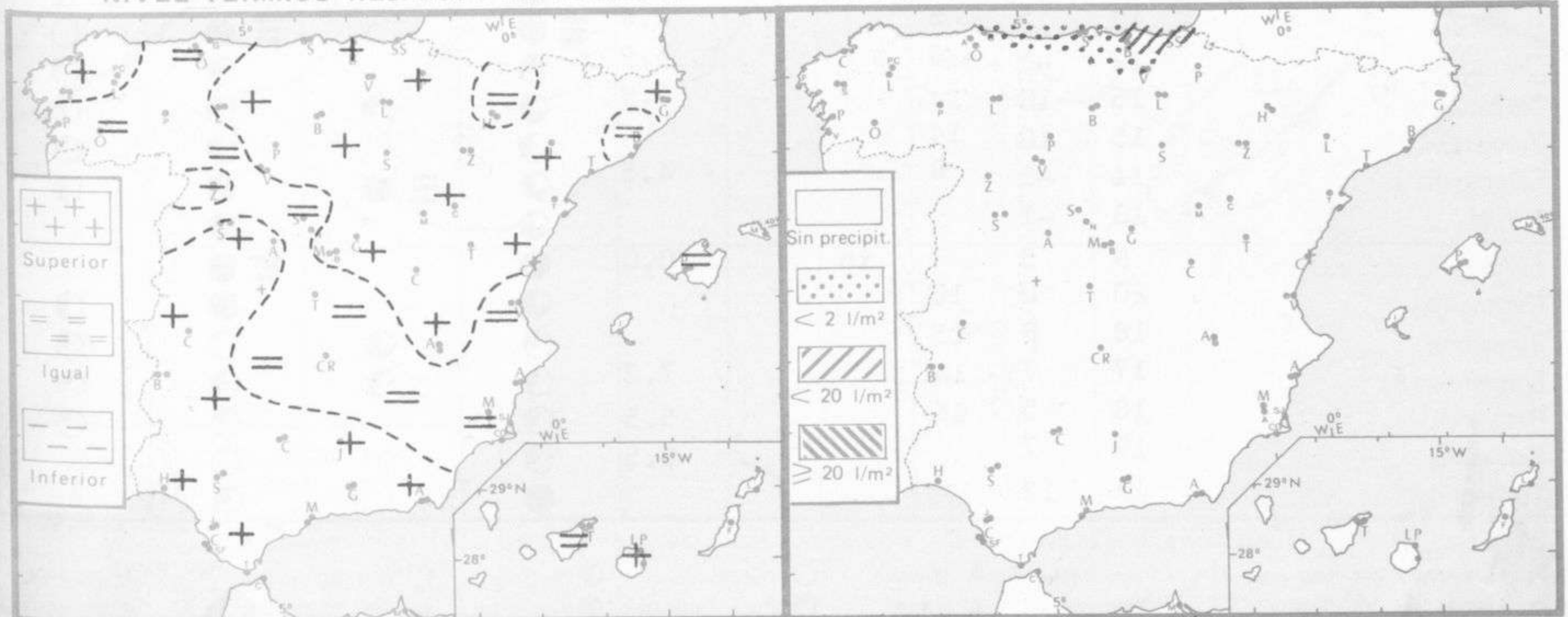
TENDENCIA PARA LOS DIAS 1 Y 2:

Día 1: Continuará con análogas características.

Día 2: Chubascos en el Cantábrico oriental y cabeceras del Ebro y Duero. En las demás regiones continuará el tiempo con las mismas características.

NIVEL TERMICO RESPECTO AL NORMAL

AREAS CON PRECIPITACION (12 h. ayer a 12 h. hoy)

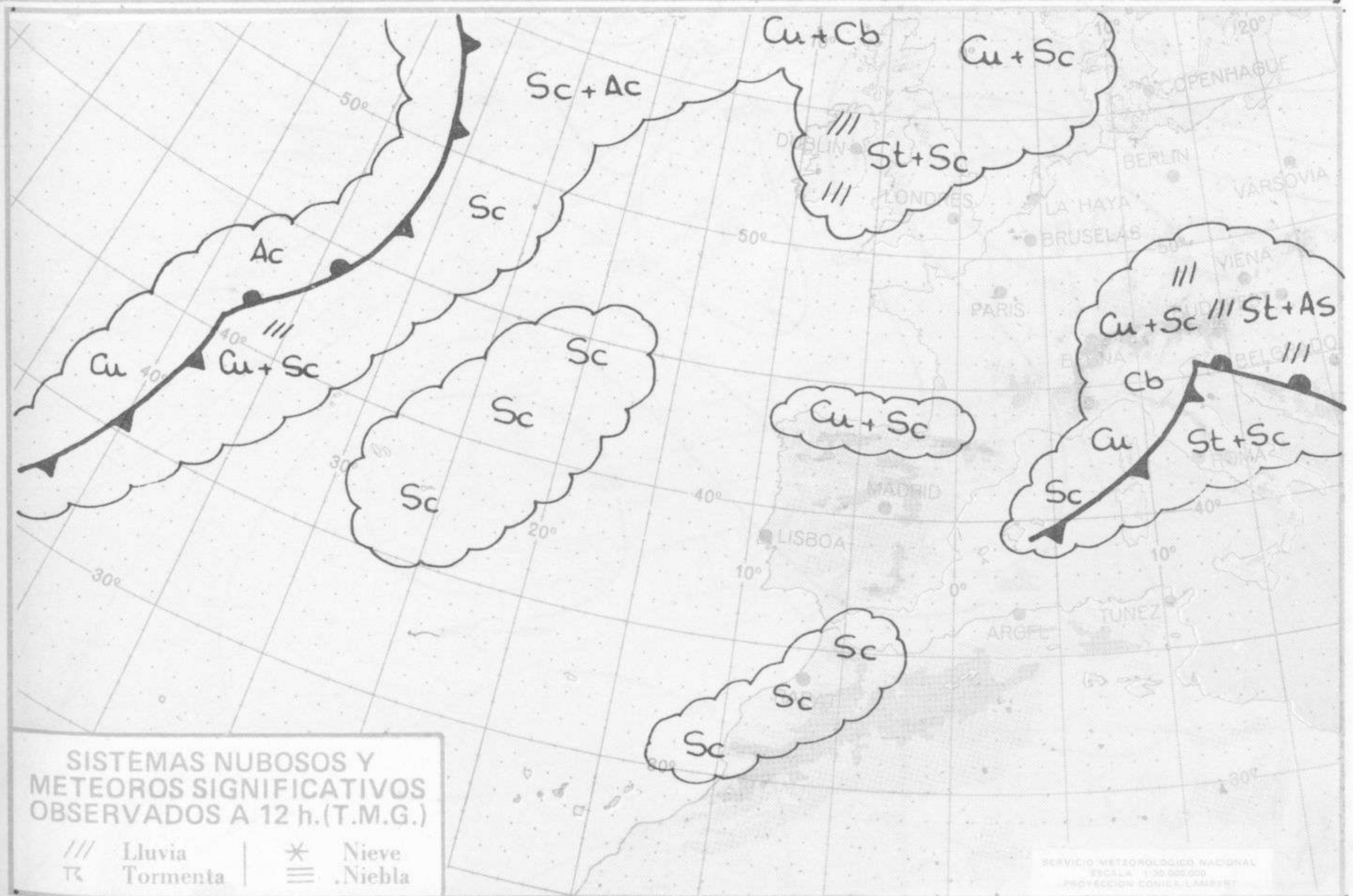


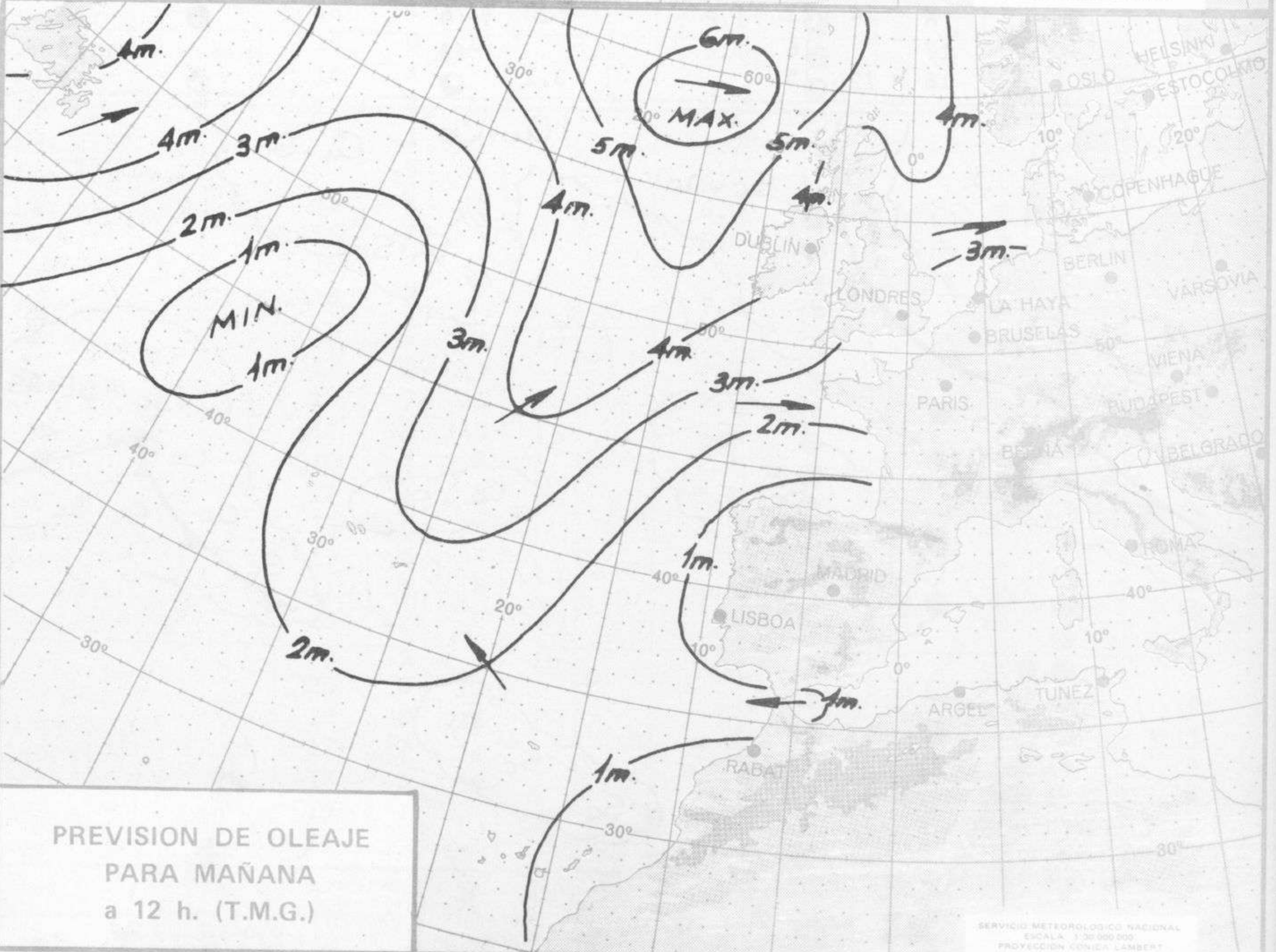
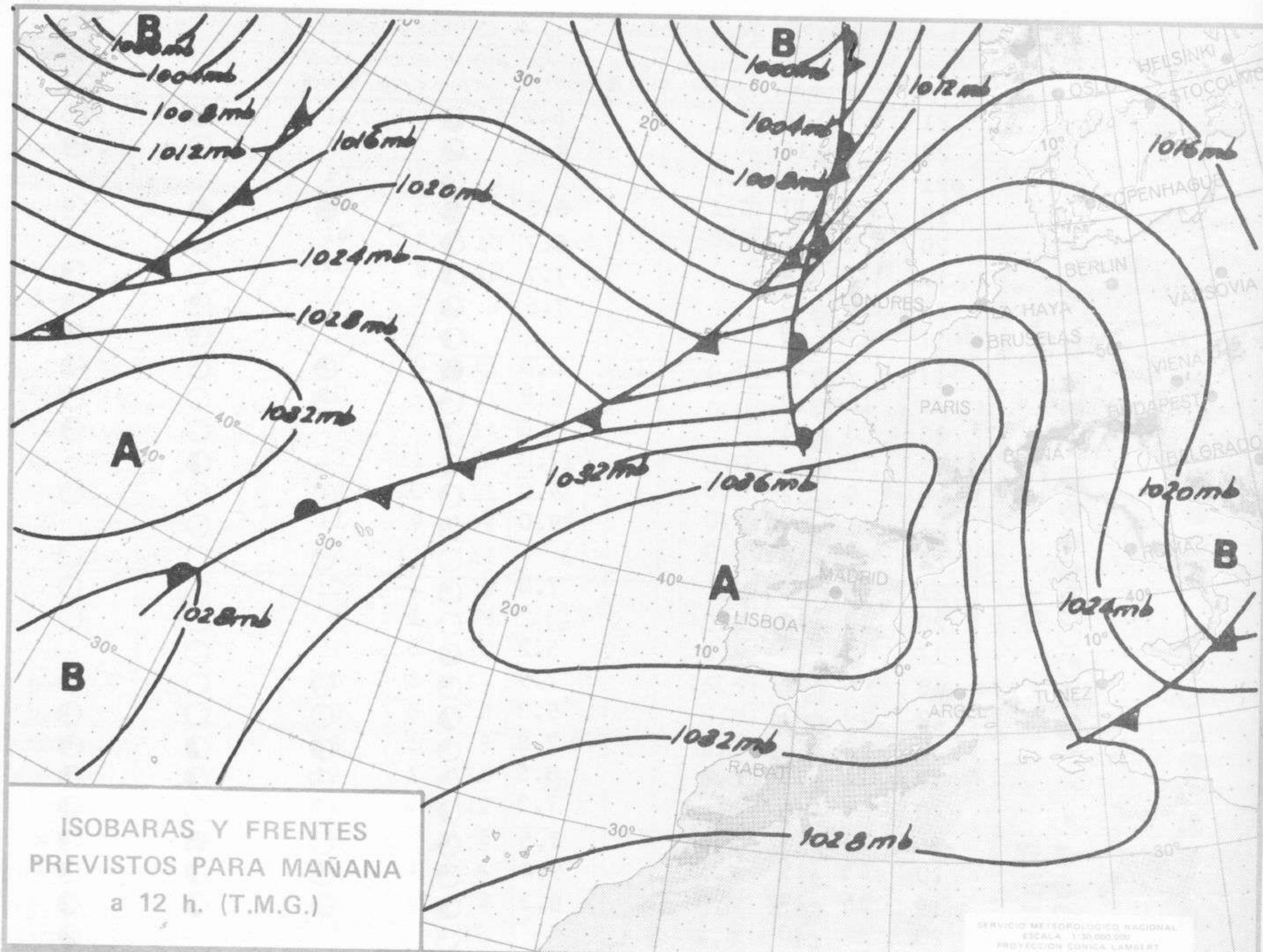
Estaciones	Temperaturas (°C)			Precipitación (l/m ²)		Horas de sol ayer	Meteoros significativos			
	Máxima de ayer	Mínima de hoy	12 horas de hoy	06 ayer a 06 hoy	Hoy 06-12		18 horas de ayer	00 horas de hoy	06 horas de hoy	12 horas de hoy
La Coruña	14	11	13			1.5	☁		☉	☁
Monteventoso	13						☁			☁
Lugo (Punto Centro)	10	8	11			0.5	☁			☁
Santiago de Compostela (A)	11	6	11			1.0	☁	☉	☁	☁
Pontevedra	14	8	10			8.8	☁	☉	☉	☉
Vigo (A)	12	5	10				☉	☉		☉
Orense	11	3	7				☁		☉	☉
Ponferrada	5	0					☁		☁	☉
Asturias (A)	11	9	11		1	0.0	☁		☁	☁
Oviedo	10	9	11			0.0	☁		☁	☁
Gijón	13		14				☁			☁
Santander (A)	13	11	12	1	1	0.0	☁	☁		☁
Santander	14	10	11	4		0.0	☁	☁		☁
Bilbao (A)	11	9	8	13		0.0	☁		☁	☁
San Sebastian/Igueldo	13	11	11	6		0.0	☁		☁	☁
San Sebastian (A)										
León (A)	12	-1	8			7.3	☁	☉	☁	☁
Zamora	4	1	8	ip		0.0	☁	☉	☁	☁
Palencia	7	6	10			5.6	☁		☁	☁
Burgos (A)	10	6	7			6.5	☁	☁		☁
Burgos	10	6	8			6.5	☁		☁	☁
Valladolid (A)	8	3	9			3.3	☁		☁	☁
Valladolid	12	1	10	ip		3.5	☁	☉		☁
Soria	12	4	12			4.6	☁		☁	☁
Salamanca (A)	9	2	5			5.4	☁	☁	☁	☁
Avila	10	0	4			4.9	☁	☁	☁	☁
Segovia	5	1	2			0.0	☁	☁	☁	☁
Navacerrada	13	8	10			6.9	☁		☁	☁
Madrid/Barajas	16	4	14			5.1	☁	☉		☉
Madrid (Cdad. Universitaria)	16	0	14			5.4	☁	☉		☉
Guadalajara	15	4					☁		☉	☉
Toledo	12	4	11			4.2	☁			☉
Cuenca	17	-1				5.2	☁			☉
Molina de Aragón		-5				3.3			☁	☁
Ciudad Real	15	-2	9			6.0	☁	☉	☁	☁
Albacete (A)	16	-1	9			6.0	☁	☉	☁	☁
Cáceres	15	7	11				☁	☉		☉
Badajoz (A)	18	3				7.5	☁	☉		☉
Vitoria (A)	10	8	8	ip			☁		☁	☁
Logroño	12	8	12			4.9	☁		☁	☁
Logroño (A)	13	9	11			4.9	☁	☁		☁
Pamplona	12	10	10	ip		0.5	☁		☁	☁
Huesca (A)	10	2	8			2.4	☁	☁	☁	☁
Daroca	12	-1	8			5.9	☁	☁	☁	☁
Zaragoza (A)	15	10	14			5.9	☁	☁	☁	☁
Zaragoza	15	10	14				☁	☁	☁	☁
Calamocha	11	-3	8			4.5	☁	☁	☁	☁
Teruel	13	-1					☁	☁	☁	☁
Lérida	9	5		ip		0.0	☁	☁	☁	☁
Gérona (A)	20	0	13				☁		☁	☁
Barcelona	18	8	15				☁	☁		☁
Barcelona (A)	17	7	14			7.2	☁	☁		☁
Reus (A)	18	5	16			5.5	☁		☁	☁
Tarragona	19	7				5.5	☁			☁
Tortosa	19	13					☁		☁	☁

SIMBOLOS UTILIZADOS EN LOS CUADROS DE METEOROS SIGNIFICATIVOS

- ☁ Llovizna ☁ Nebliña ⚡ Relámpagos ▲ Granizo ☉ Despejado ☁ Nuboso ⚡ NW 30 nudos ⚡ NE 35 nudos
- ☁ Lluvia ☁ Niebla ⚡ Tormenta * Nieve ☁ Poco nuboso ☁ Cubierto ⚡ SW 50 nudos ⚡ SE 65 nudos

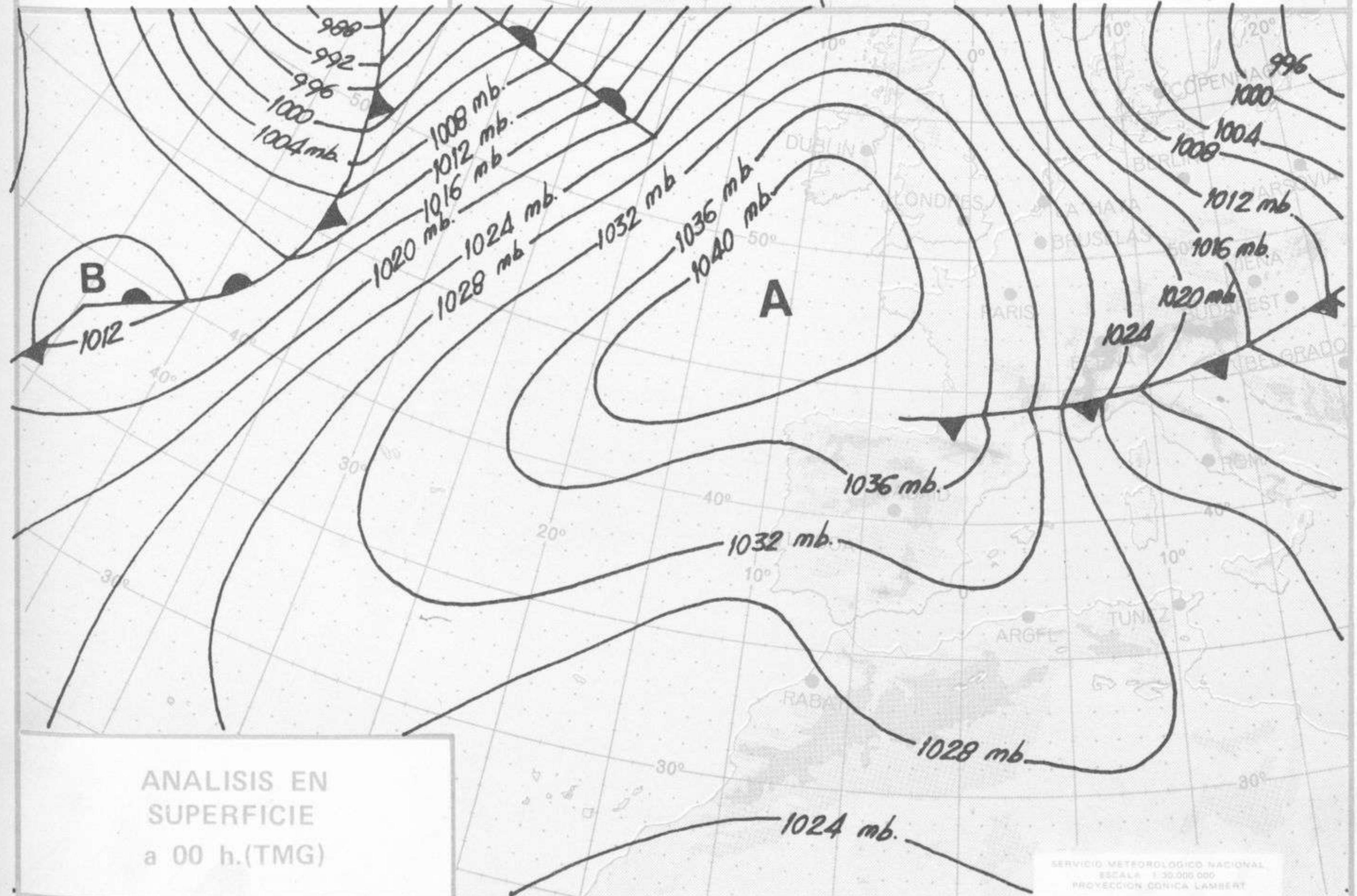
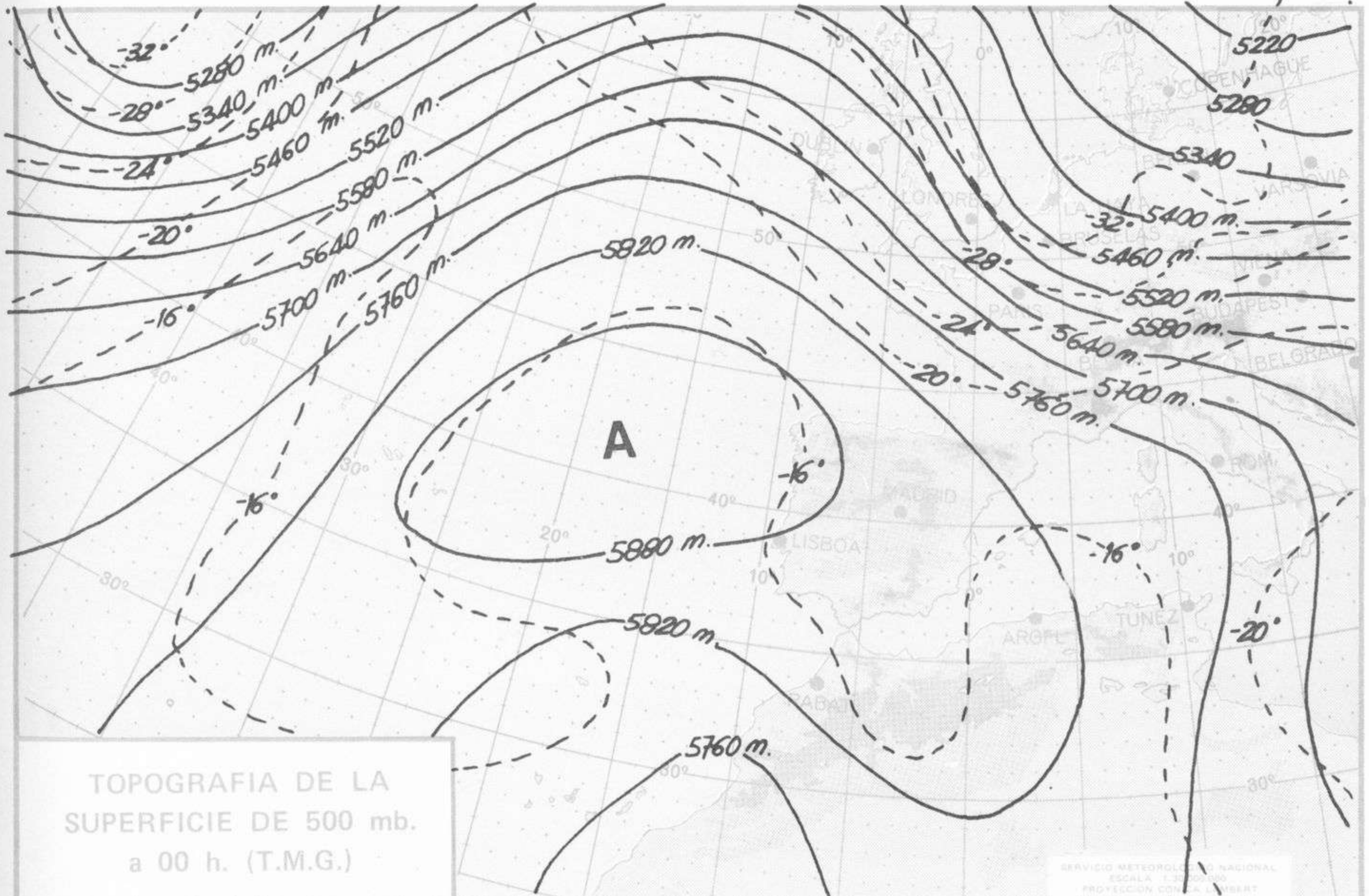
Estaciones	Temperaturas (°C)			Precipitación (l/m ²)		Horas de sol ayer	Meteoros significativos			
	Máxima de ayer	Mínima de hoy	12 horas de hoy	06 ayer a 06 hoy	Hoy 06-12		18 horas de ayer	00 horas de hoy	06 horas de hoy	12 horas de hoy
Castellón de la Plana	21	9	18			6.2	☉		☉	☉
Valencia (A)	20	4	16			6.8	☉		☉	☉
Valencia	21						☉			
Alicante (A)	19	5	17			6.2	☉	●	☉	☉
Alicante	20	6				6.7	☉		☉	
Murcia (A)	19	3	14			7.7	☉		☉	☉
Murcia	20	6	15			7.6	☉		☉	☉
Cartagena	17	12	13				☉		☉	☉
San Javier	17	3	15			0.0	☉	☉	☉	☉
Sevilla (A)	21	10	17			8.8	☉	☉	☉	☉
Córdoba (A)	20	3	14			8.6	☉		☉	☉
Jaén	19	6				7.0	☉		☉	
Granada (A)	20	0	12			9.0	☉	☉	☉	☉
Huelva	21	11				9.0	☉		☉	
Jerez de la Frontera (A) ...	22	7	16				☉	☉	☉	☉
Cádiz	21	8	18			7.0	☉		☉	☉
San Fernando	20	13	19				☉		☉	☉
Tarifa	17	15				5.2	☉		☉	
Málaga (A)	18	6	18			7.9	☉	☉	☉	☉
Almería (A)	22	10	21			9.3	☉	☉	☉	☉
Palma de Mallorca (A)	20	2	17			7.8	☉	☉	☉	☉
Mahón (A)	17	11	15			8.5	☉	☉	☉	☉
Ibiza (A)	20	7	16			7.3	☉	☉	☉	☉
Santa Cruz de Tenerife (A)...	15	9	15			8.5	☉	☉	☉	☉
Santa Cruz de Tenerife	20	15	19			9.4	☉	☉	☉	☉
Las Palmas (A)	19	16	19			8.3	☉	☉	☉	☉
Fuerteventura (A)	20		20				☉		☉	☉
Lanzarote (A)	X	14	21			5.0	☉	☉	☉	☉
Ceuta	17		16				☉		☉	☉
Melilla	16	12	15			3.2	☉		☉	☉





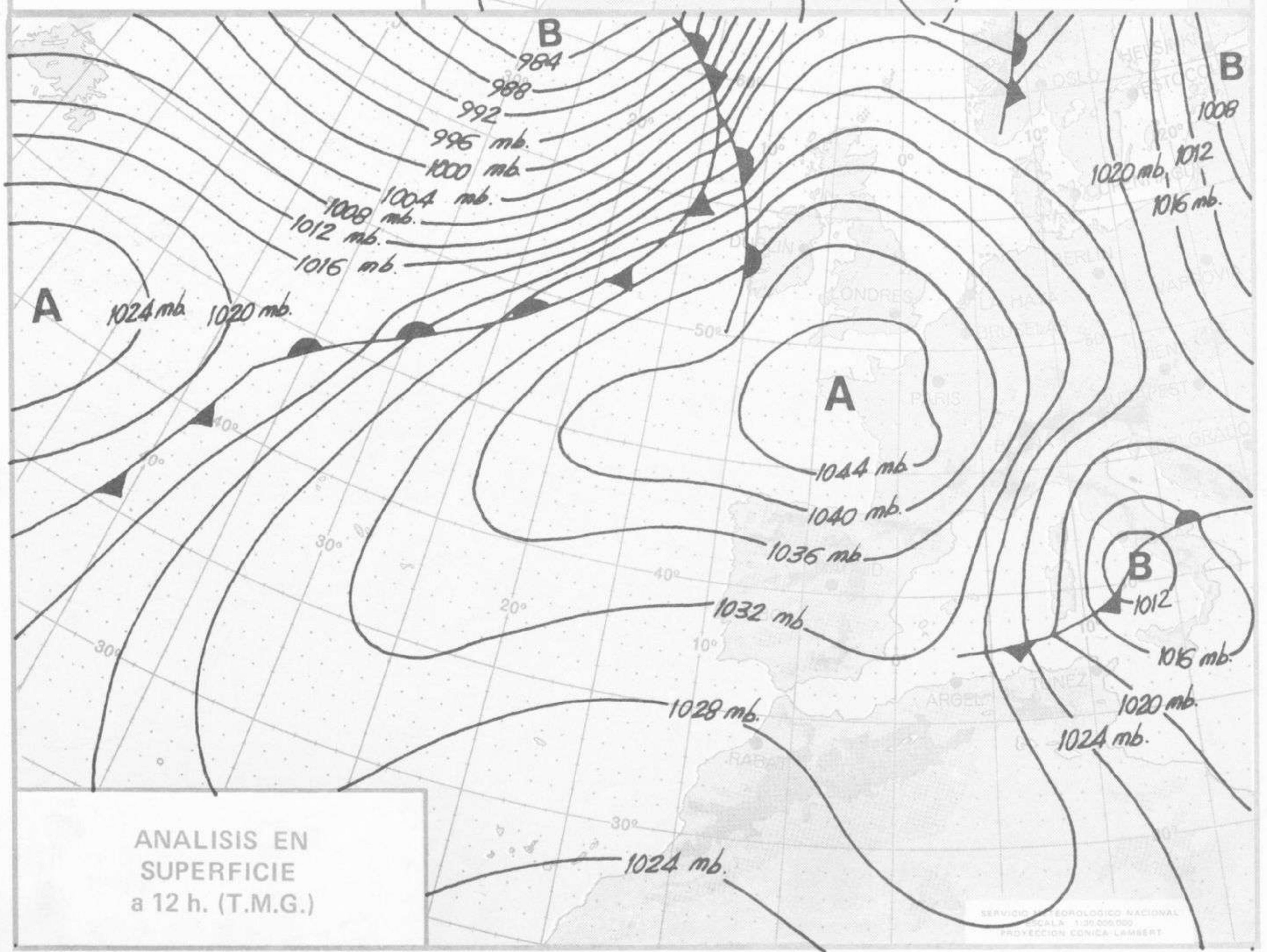
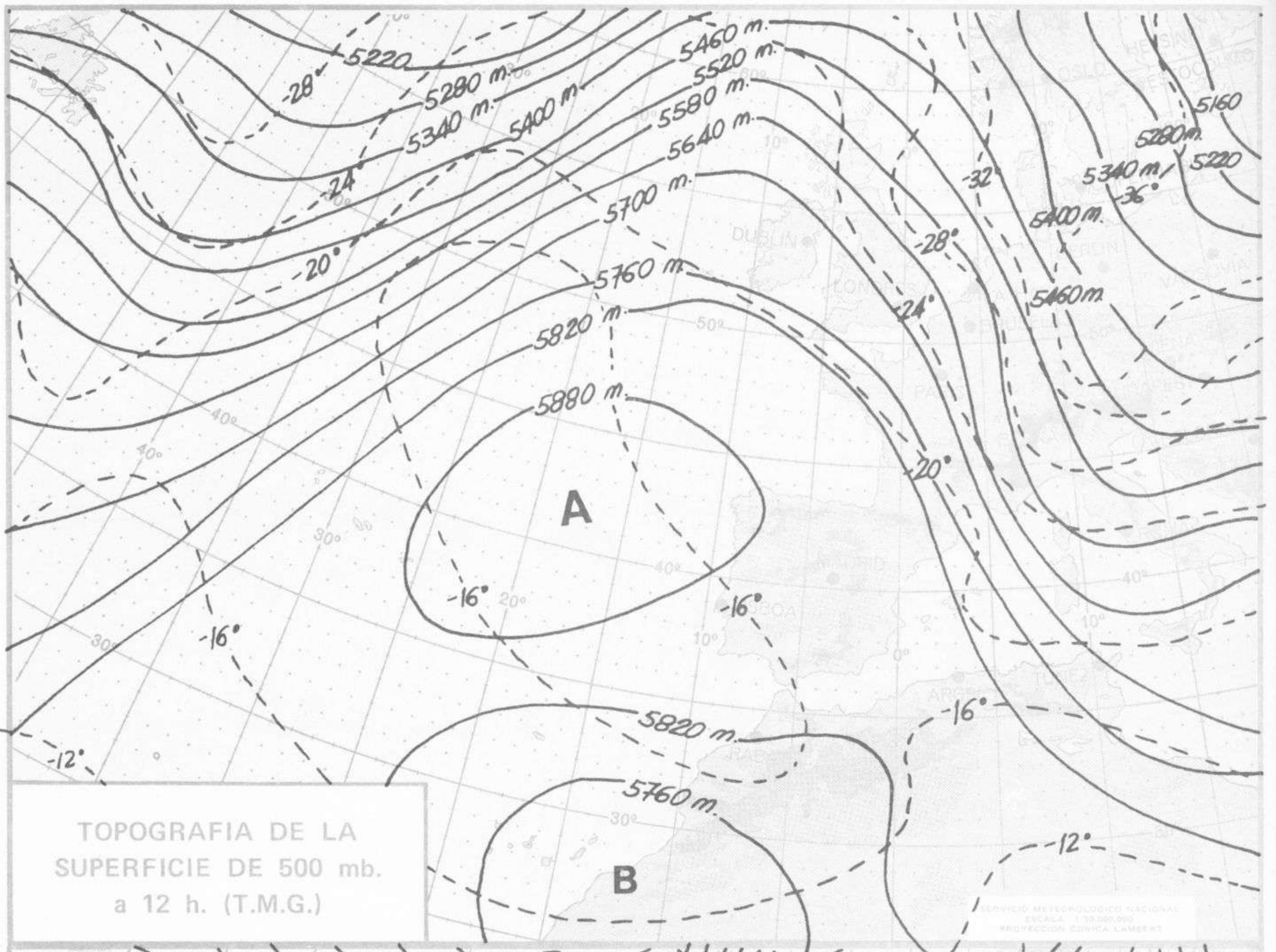


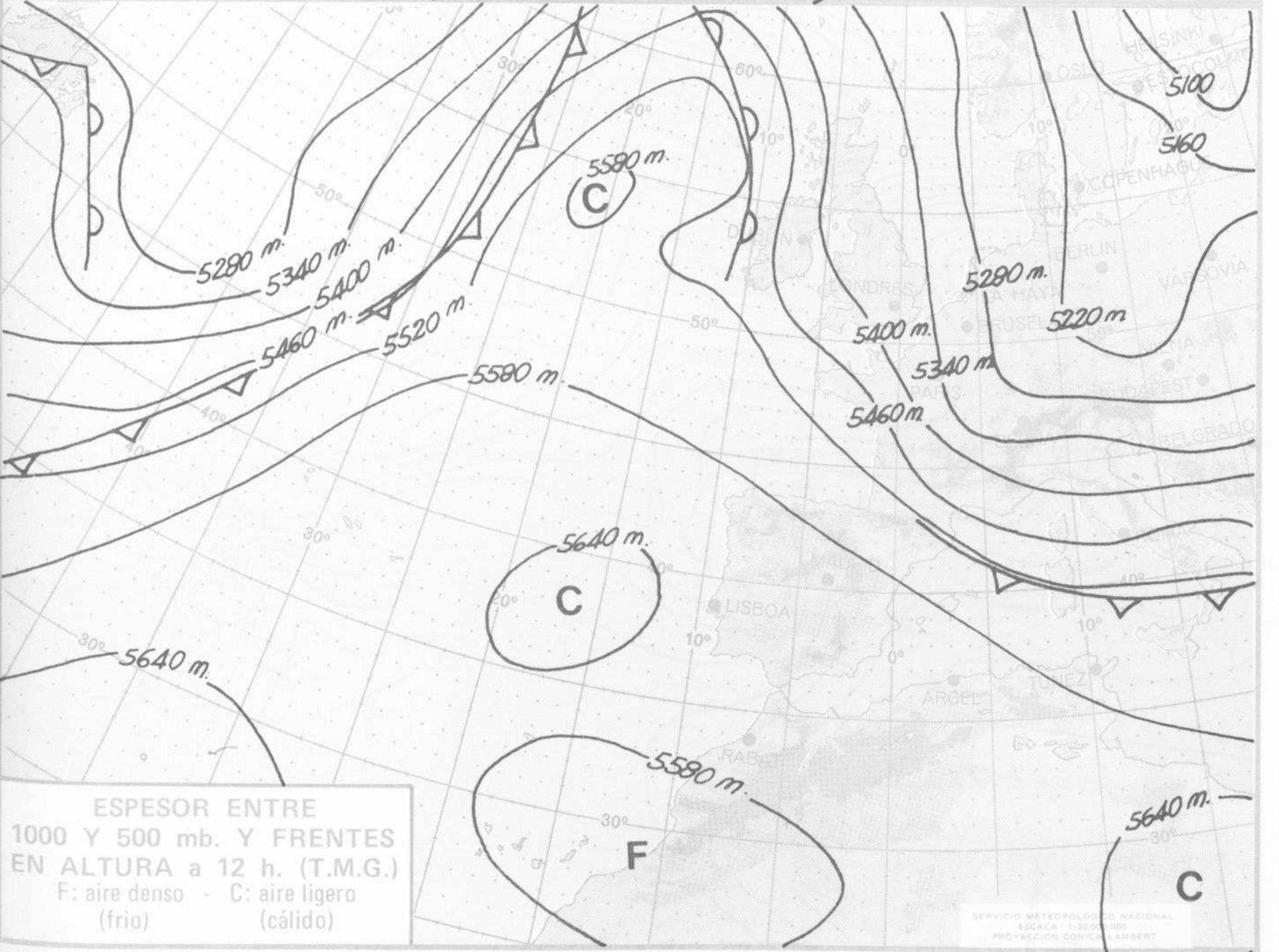
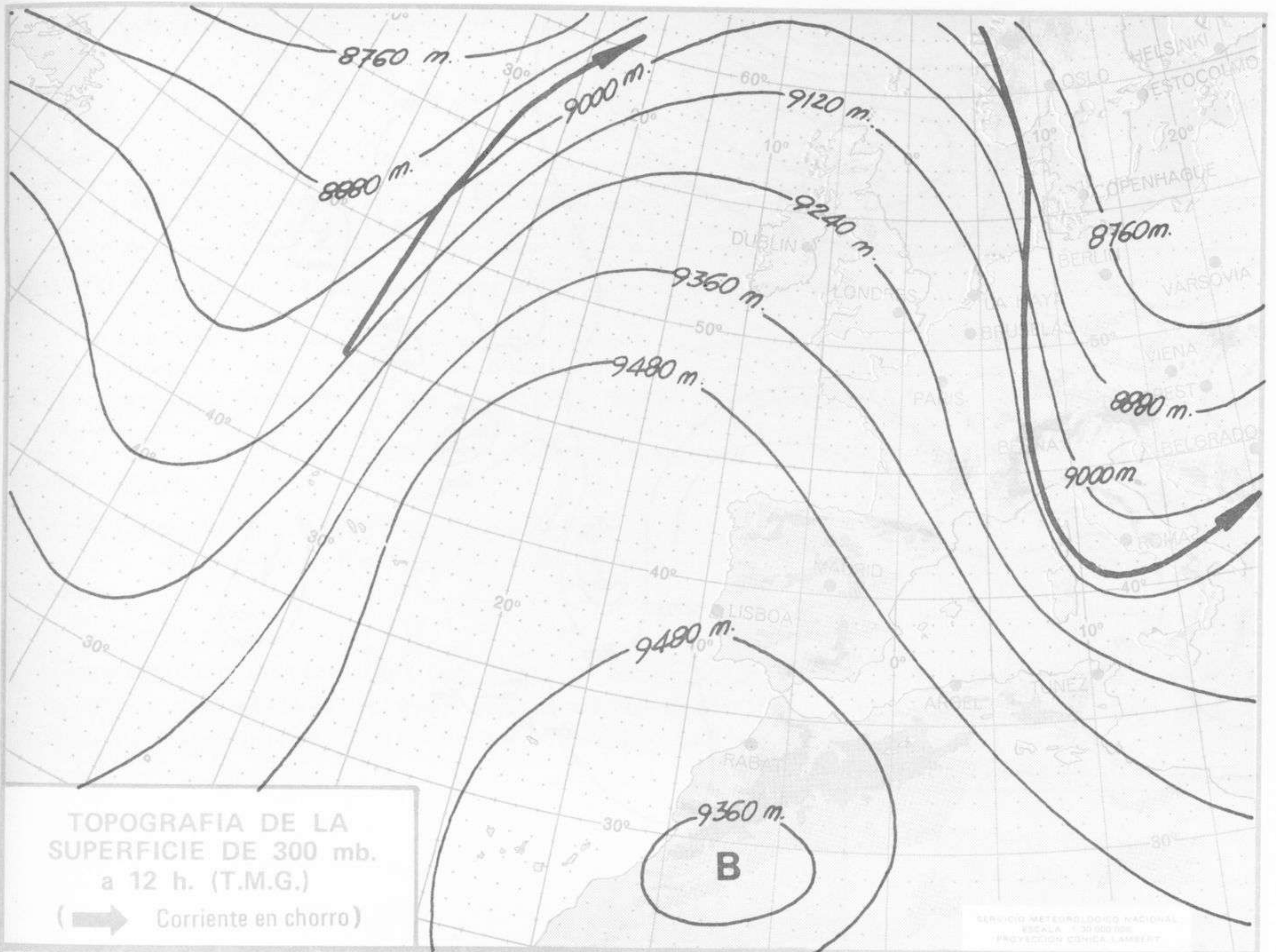
Dirección postal: Centro de Análisis y Predicción (Ciudad Universitaria), Apartado 285 - Madrid - 3 - (España) - Teléfono: 244 35 00
Fonometeo local: teléfono 094 - Fonometeo España: teléfono 232 69 40 de Madrid

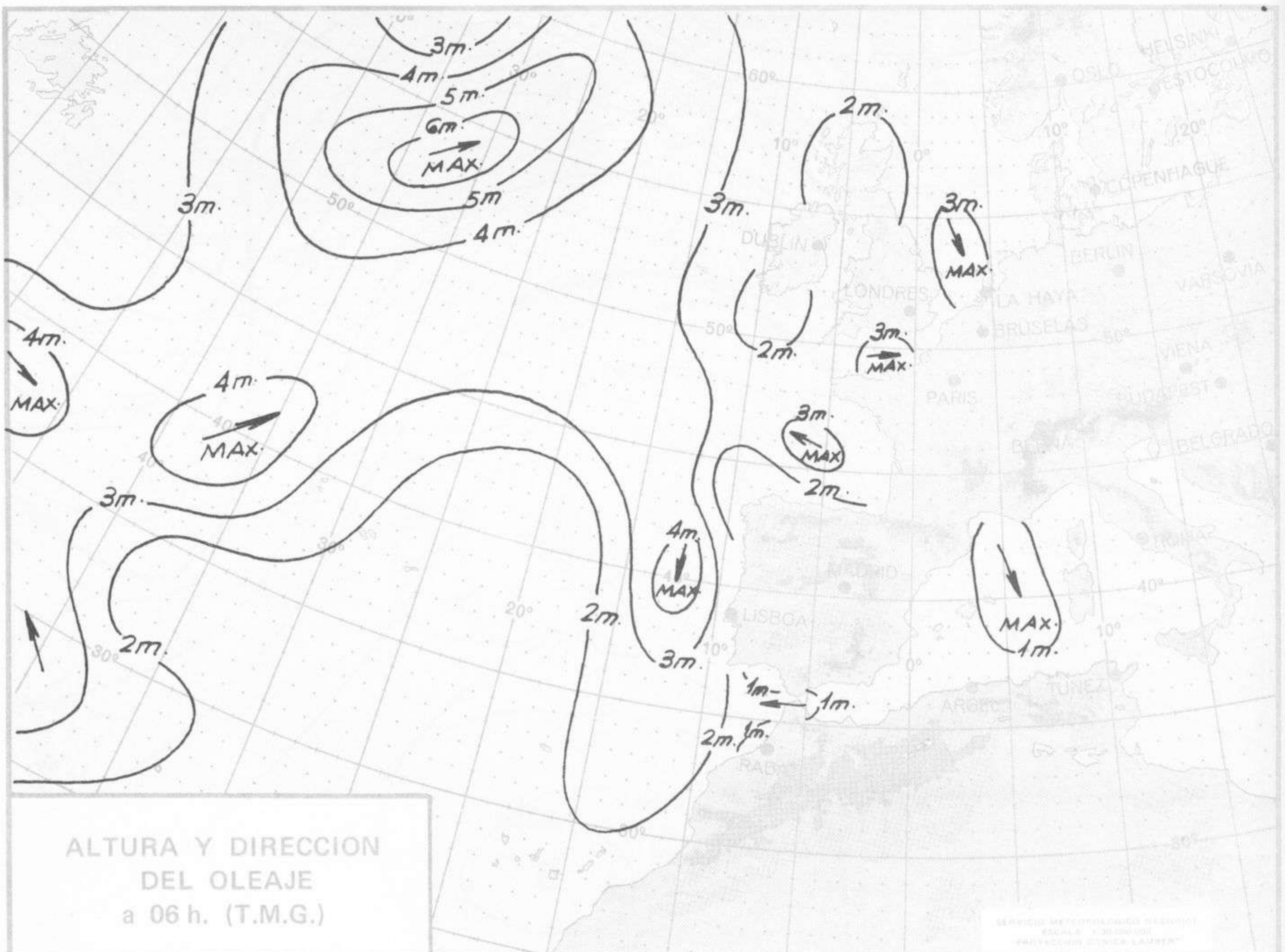


SERVICIO METEOROLOGICO NACIONAL
ESCALA 1:30.000.000
PROYECCION CONICA LAMBERT

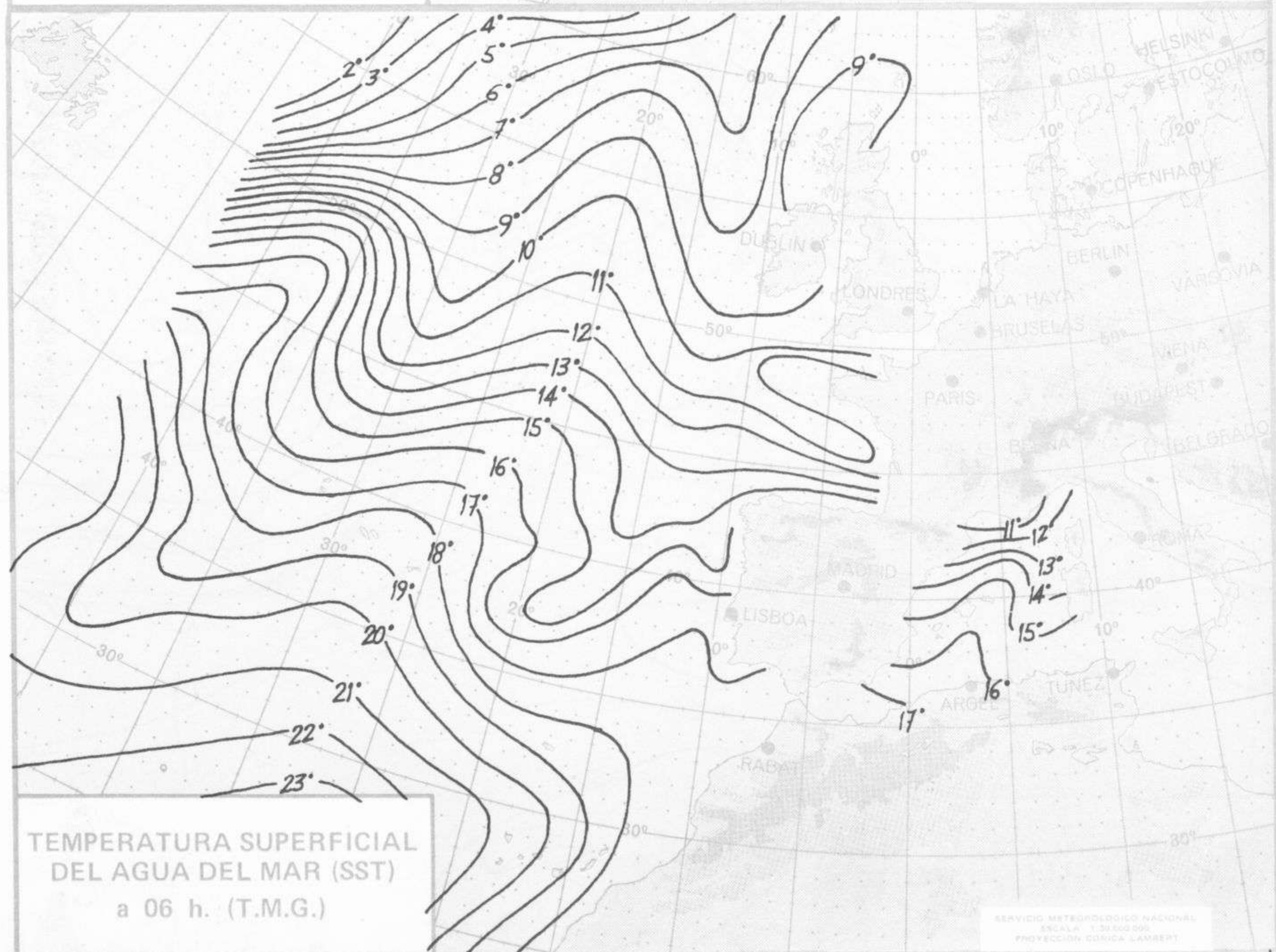
SERVICIO METEOROLOGICO NACIONAL
ESCALA 1:30.000.000
PROYECCION CONICA LAMBERT







ALTURA Y DIRECCION
DEL OLEAJE
a 06 h. (T.M.G.)



TEMPERATURA SUPERFICIAL
DEL AGUA DEL MAR (SST)
a 06 h. (T.M.G.)



COMPLEMENTO A LA INFORMACION TECNICA DIARIA



Dirección postal: Centro de Análisis y Predicción (Ciudad Universitaria), Apartado 285 - Madrid - 3 - (España) - Teléfono: 244 35 00
 Fonometeo local: teléfono 094 - Fonometeo España: teléfono 232 69 40 de Madrid

MADRID, Lunes 30 de DICIEMBRE de 1.974

R A D I O S O N D E O S																				
Sondeos a 00 horas (TMG)										Sondeos a 12 horas (TMG)										
Presiones tipo					Puntos notables					Presiones tipo					Puntos notables					
PPP	hhh	TT	DD	dd ff	PPP	TT	DD	PPP	TT	DD	PPP	hhh	TT	DD	dd ff	PPP	TT	DD		
La Coruña 08.001	1000	327	12	44	05 10	1013	12	19	1000	317	11	29	08	12	1011	14	29			
	850	1674	10	81	03 22	995	12	50	850	1674	12	66	08	14	960	8	26			
	700	3269	2	79	36 19	904	6	07	700	273	2	73	01	14	934	7	39			
	500	5890	-17	75	32 20	884	11	80	500	5890	-18	31	36	16	899	15	68			
	400	7520	-29	71	0 25	806	10	80	400	7520	-29	62	36	19	734	5	62			
	300	9510	-45		30 30	614	-5	77	300	9490	-47		34	20	695	2	76			
	250	10710	-54		29 34	424	-26	72	250	10680	-55		34	18	548	13	60			
	200	12100	-65		29 33	332	-40	70	200	12080	-64		32	12	325	-43	62			
	150	1840	-67		29 44	195	-65		150	13820	-65		32	29	268	-52				
	100	16290	-65		31 24	162	-70		100	16310	-62		34	19	167	-70				
	70					154	-67		70						152	-65				
50					120	-65		50						86	-64					
30					107	-66		30												
20					90	-64		20												
Madrid / Barajas 08.221	1000								1000											
	850								850											
	700								700											
	500								500											
	400								400											
	300								300											
	250								250											
	200								200											
	150								150											
	100								100											
	70								70											
50								50												
30								30												
20								20												
Palma de Mallorca / Bon Bonet 08.302	1000	261	15	61	29 12	1025	14	56	1000	284	15	57	24 04	1028	15	50				
	850	1611	12	75	04 17	967	17	74	850	1645	10	67	15 19	954	14	59				
	700	3222	2		34 12	861	11	74	700	3226	0	77	01 21	926	11	62				
	500	5840	-16		31 14	825	11	76	500	5820	-19		35 39	879	12	66				
	400	7480	-29		30 21	534	-12		400					696	-1	78				
	300	9460	-46	48	29 29	356	-36	68	300					442	-27					
	250	10650	-55		29 44	285	-49	31	250											
	200	12040	-65		29 51	178	-70		200											
	150	1760	-74		31 41	144	-75		150											
	100	16180	-66		29 21	133	-70		100											
	70								70											
50								50												
30								30												
20								20												
Santa Cruz de Tenerife 60.020	1000								1000											
	850								850											
	700								700											
	500								500											
	400								400											
	300								300											
	250								250											
	200								200											
	150								150											
	100								100											
	70								70											
50								50												
30								30												
20								20												

V I E N T O E N A L T I T U D																
Estación	Tipo de Sondeo	Indicativo	dia/hora	Tierra dd ff	1.000m dd ff	1.500m dd ff	2.000m dd ff	3.000m dd ff	4.000m dd ff	5.500m dd ff	7.000m dd ff	9.000m dd ff	10.500m dd ff	12.000m dd ff	13.500m dd ff	16.000m dd ff

