



BOLETIN DIARIO

AÑO XXIII
2ª Epoca
Núm. 348.

MADRID, VIERNES 13 de DICIEMBRE de 1.974

Dirección postal: Centro de Análisis y Predicción (Ciudad Universitaria), Apartado 285 - Madrid - 3 - (España) - Teléfono: 244 35 00
Fonometeo local: teléfono 094 - Fonometeo España: teléfono 232 69 40 de Madrid

TIEMPO PASADO (de 12 horas de ayer a 12 horas, T.M.G., de hoy):

Nubosidad y precipitaciones: Se han registrado precipitaciones en el Cantábrico, cabecera del Ebro, Pirineos, sistema Central y puntos dispersos del Duero, Aragón y Baleares. Al amanecer de hoy había bancos de niebla en el sur de Galicia, Duero y La Mancha.

Vientos fuertes: Rachas del noroeste superiores a 50 Km/h. en algunas zonas de Vizcaya, Guipuzcoa y cuenca del Ebro y del oeste localmente en el sur de Levante y Costa del Sol.

Temperaturas destacables: Las máximas de ayer entre capitales de provincia peninsulares se hallan comprendidas entre los 4º de Burgos y los 20º de Málaga; en Canarias 21º y en Palma 13º. Las mínimas de hoy oscilaron entre los 2º bajo cero de Salamanca y los 13º de Castellón y Málaga; Palma 5º; en Las Palmas 15º y en Santa Cruz de Tenerife 17º.

PRONOSTICO PARA MAÑANA:

Nuboso con algunas precipitaciones débiles en el Cantábrico, cabecera del Ebro, Pirineos, puntos de Cataluña y Baleares. Poco nuboso en las demás regiones con algunas nieblas matinales, principalmente en Galicia, Duero y Ebro.

TENDENCIA PARA LOS DIAS 15 Y 16.

Día 15: Poco nuboso con algunas nieblas o neblinas en el Cantábrico, Galicia, Duero y Ebro.

Día 16: Chubascos en el Cantábrico. Poco nuboso en las demás regiones.

NIVEL TERMICO RESPECTO AL NORMAL

AREAS CON PRECIPITACION (12 h. ayer a 12 h. hoy)

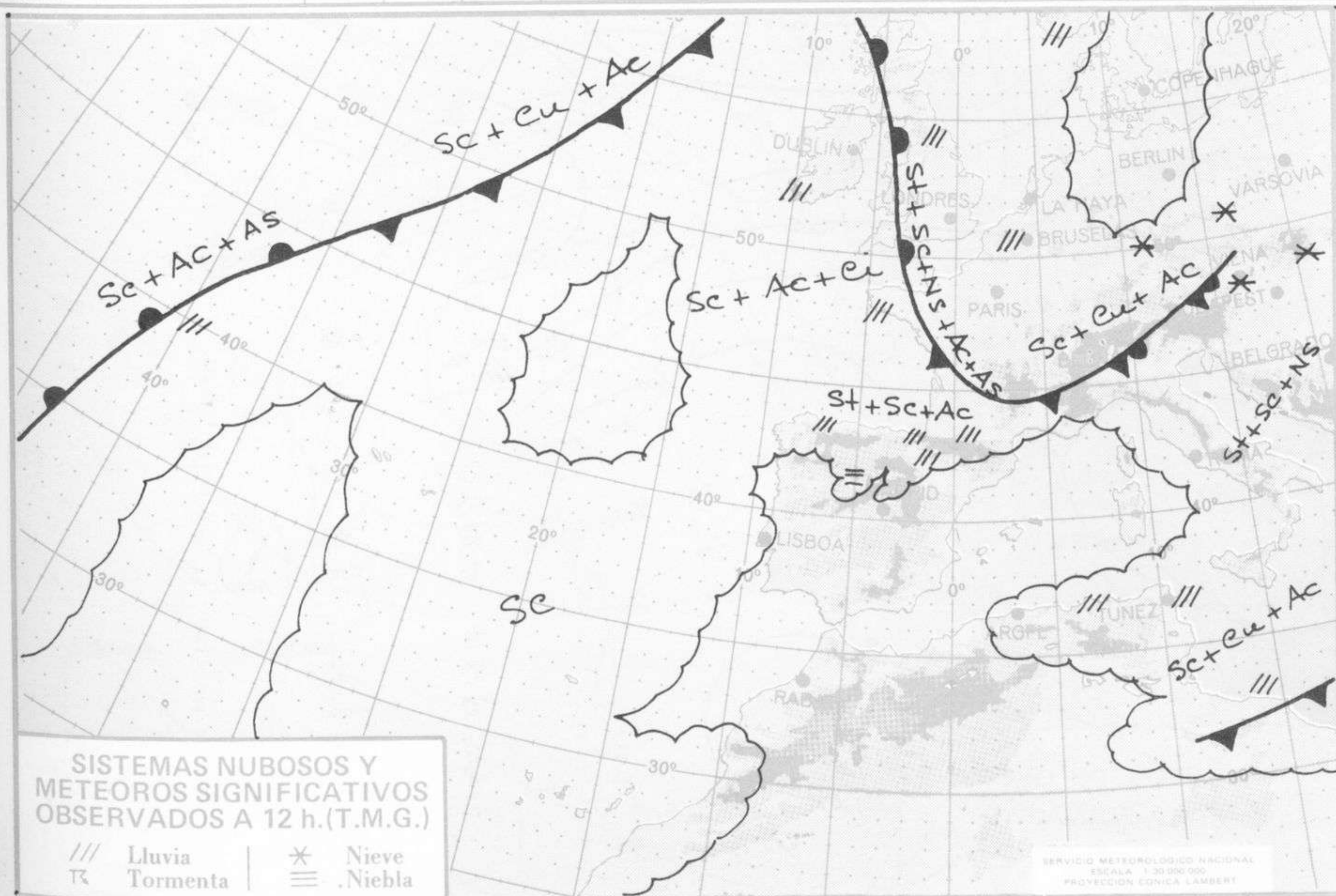


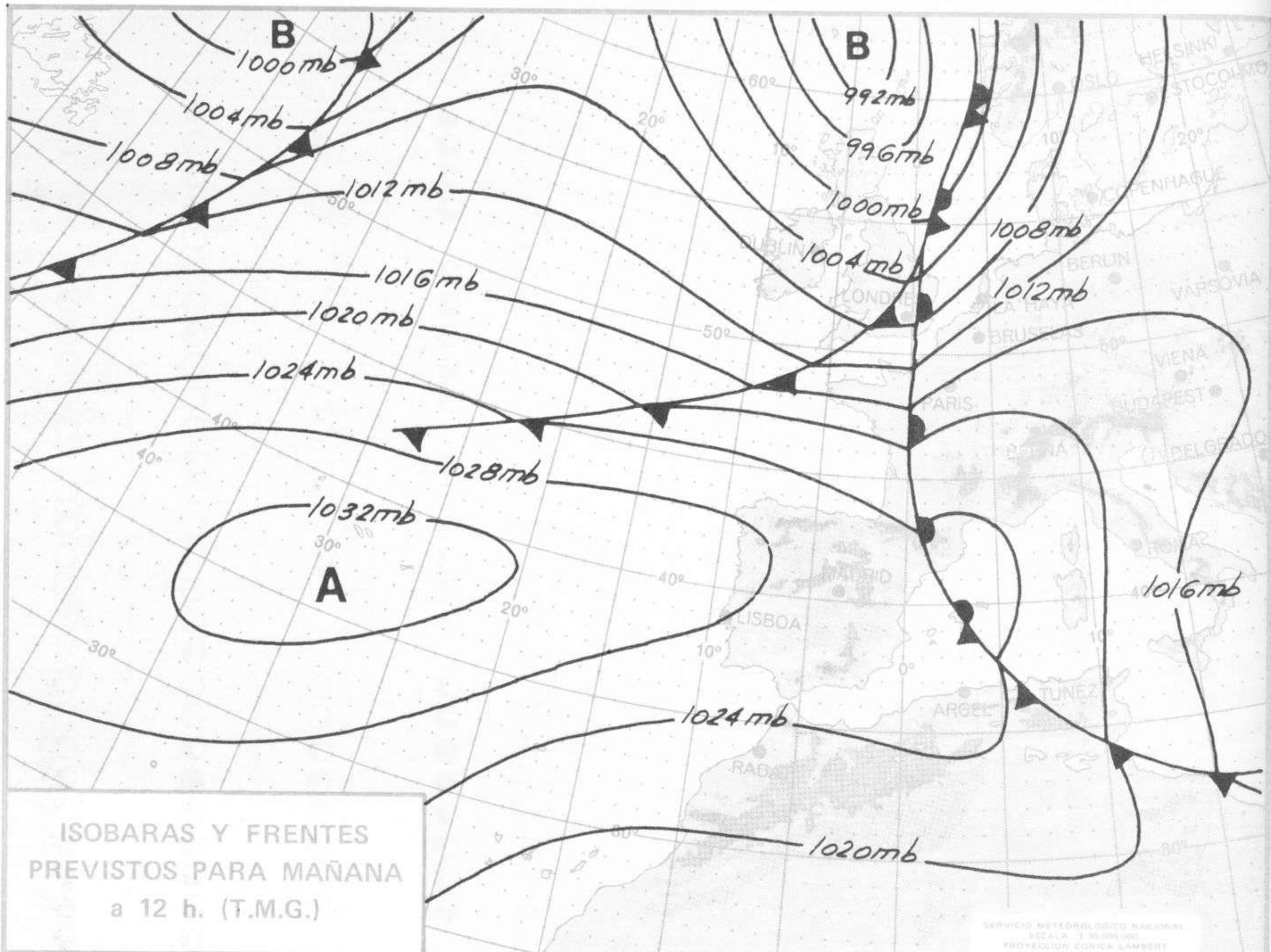
Estaciones	Temperaturas (°C)			Precipitación (l/m²)		Horas de sol ayer	Meteoros significativos			
	Máxima de ayer	Mínima de hoy	12 horas de hoy	06 ayer a 06 hoy	Hoy 06-12		18 horas de ayer	00 horas de hoy	06 horas de hoy	12 horas de hoy
La Coruña	13	11	11	6	ip	0.2	/// ●	●	●	●
Monteventoso	11	9		5			≡ ●		' ●	●
Lugo (Punto Centro)	9	6	9	1	ip	0.0	○	' ●	' ●	' ●
Santiago de Compostela (A)	10	7	9	ip	1	0.0	≡ ●	●	●	○
Pontevedra	14	11	14			2.3	●		●	○
Vigo (A)	11	7	11				●	●	●	○
Orense	10	6					●		≡ ●	●
Ponferrada	6	0	3				≡ ●		○	●
Asturias (A)	12	9	10	8	5	0.0	●		●	/// ●
Oviedo	11	8	9	4	1	0.0	●	≡ ●	≡ ●	●
Santander (A)			12		5				' ●	' ●
Santander	13	9	11	3	5	0.0	●	' ●	' ●	' ●
Bilbao (A)	12	10	11	6	6	0.0	●	' ●	≡ ●	●
San Sebastian/Igueldo	10	10	10	20	3	0.0	' ●	≡ ●	' ●	' ●
San Sebastian (A)	12	11	12	35	3	0.0	/// ●	≡ ●	/// ●	' ●
León (A)	7	0	10			2.8	●		○	○
Zamora	8	2	5			2.9	●		≡ ●	≡ ●
Palencia	7	2	1			0.0	●		○	≡ ●
Burgos (A)	4	4	7	1		0.0	' ●	○	○	○
Burgos	4	4	7	ip		0.0	' ●		○	○
Valladolid (A)	8	-2	4			3.8	' ●		○	≡ ●
Valladolid	5	1	3			0.5	●	○	≡ ●	≡ ●
Soria	6	2	9	ip		0.9	●		○	○
Salamanca (A)	7	-2	4			4.2	' ●		○	○
Avila	5	3	7			3.7	●		○	○
Segovia	5	4	8			1.9	●		○	○
Navacerrada	-1	0	1	1	ip	0.0	' ●		○	○
Madrid/Barajas	10	-1	13			1.0	' ●	○	○	○
Madrid (Cdad. Universitaria)	9	1	13			1.2	' ●	○	○	○
Guadalajara	11	4					○		○	○
Toledo	11	5	11			6.3	○		○	○
Cuenca	9	4	11			3.7	○		○	○
Molina de Aragón	7	4				4.5	○		○	○
Ciudad Real	11	0	12			7.5	○	○	○	○
Albacete (A)	10	3	11			6.5	○		○	○
Cáceres	13	6	11				○		○	○
Badajoz (A)	14	1	11			7.8	○		○	○
Vitoria (A)	8	8	9	8	ip		' ●	' ●	' ●	●
Logroño	8		11	1			●		○	○
Logroño (A)	8		11	ip			' ●	' ●	' ●	●
Pamplona	8	7	16	5	ip	0.0	/// ●	' ●	' ●	●
Huesca (A)	10	9				7.2	○		○	○
Daroca	7	5	11	ip		0.7	●		○	○
Zaragoza (A)	11	12	14			4.4	○	○	○	○
Zaragoza	11	10	14				●		○	○
Calamocha	8	3	10	ip		4.0	●	●	○	○
Teruel	7	5					●		○	○
Lérida		6				6.4			○	○
Gerona (A)	10	1	14				●		○	○
Barcelona	10	8	14				●	○	○	○
Barcelona (A)	11	3	15			0.1	●	○	○	○
Reus (A)	16	10	18			4.4	○		○	○
Tarragona	14	5				3.1	○		○	○
Tortosa	15	13	18			4.7	○		○	○

SIMBOLOS UTILIZADOS EN LOS CUADROS DE METEOROS SIGNIFICATIVOS

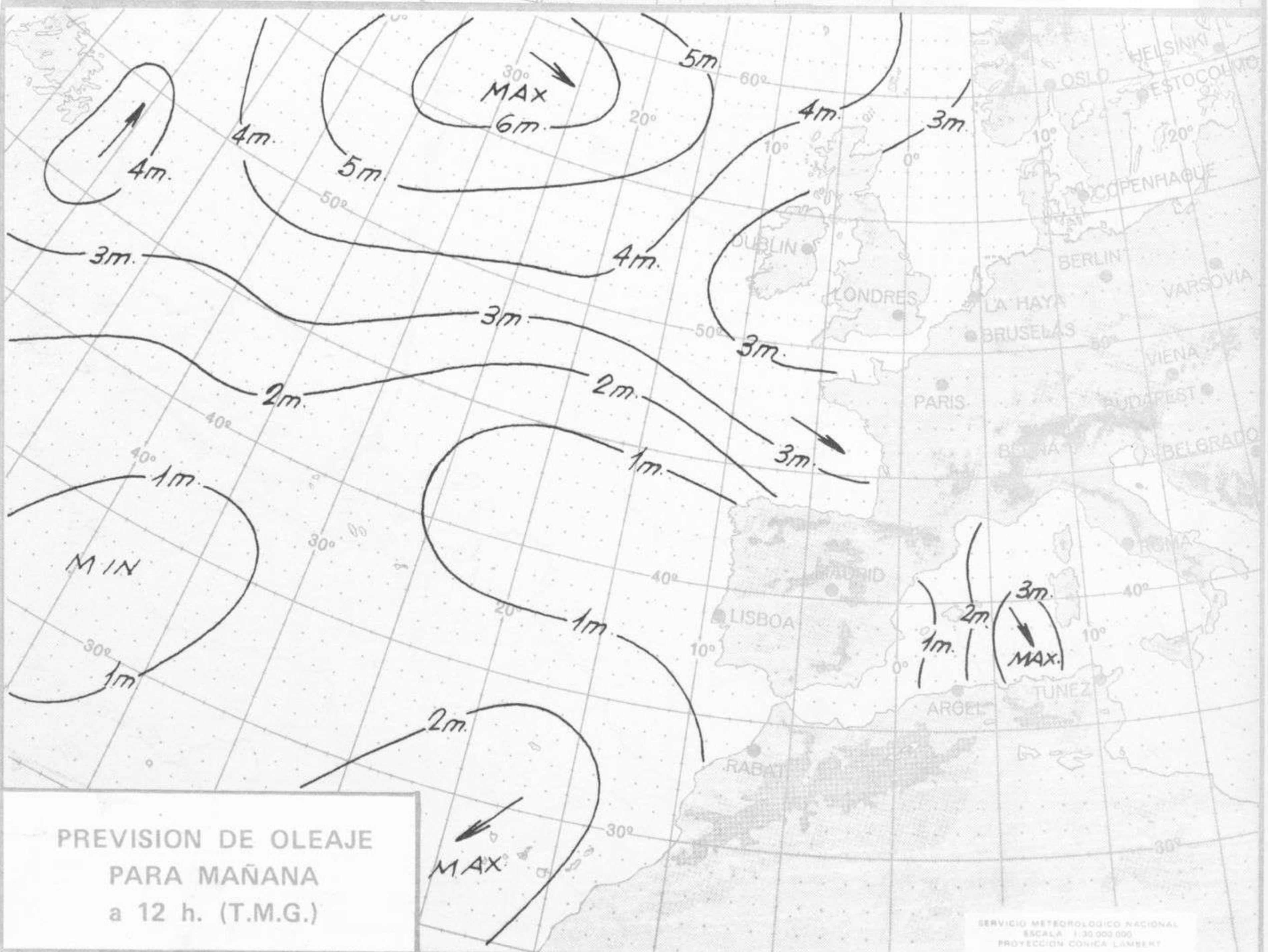
- ☉ Llovizna ≡ Nebolina ⚡ Relámpagos ▲ Granizo ○ Despejado ☉ Nuboso ⚡ NW 30 nudos ⚡ NE 35 nudos
- /// Lluvia ≡ Niebla ⚡ Tormenta * Nieve ☉ Poco nuboso ● Cubierto ⚡ SW 50 nudos ⚡ SE 65 nudos

Estaciones	Temperaturas (°C)			Precipitación (l/m²)		Horas de sol ayer	Meteoros significativos			
	Máxima de ayer	Mínima de hoy	12 horas de hoy	06 ayer a 06 hoy	Hoy 06-12		18 horas de ayer	00 horas de hoy	06 horas de hoy	12 horas de hoy
Castellón de la Plana	18	13	22			5.9	☉		☉	☉
Valencia (A)	17	9	21			4.6	☉	☉	☉	☉
Valencia	17	12				5.0	☉		☉	
Alicante (A)	17	10	19			6.8	☉	☉	☉	☉
Alicante		8				6.2			☉	☉
Murcia (A)	16	11	19			7.5	☉		☉	☉
Murcia	16	11	19			7.8	☉		☉	☉
Cartagena	16	12	18				☉		☉	☉
San Javier	15	6	18			5.3	☉		☉	☉
Sevilla (A)	17	3	14			8.7	☉	☉	☉	☉
Córdoba (A)		1	11			8.3		☉	☉	☉
Jaén	14	2				7.8	☉		☉	☉
Granada (A)	15	0	16			7.8	☉	☉	☉	☉
Huelva	18	7	14			9.2	☉		☉	☉
Jerez de la Frontera (A) ...	15	3	14				☉	☉	☉	☉
Cádiz	16	9	13			8.9	☉		☉	☉
San Fernando	15	7	13			7.9	☉		☉	☉
Tarifa		9				8.1	☉		☉	☉
Málaga (A)	20	13	21			8.1	☉	☉	☉	☉
Almería (A)	17	8	18			7.6	☉	☉	☉	☉
Palma de Mallorca (A)	13	5	17	ip		0.0	☉	☉	☉	☉
Mahón (A)	12	7	14			0.0	☉	☉	☉	☉
Ibiza (A)	16	8	19	ip		3.2	☉	☉	☉	☉
Santa Cruz de Tenerife (A)...	16	12	13			9.2	☉	☉	☉	☉
Santa Cruz de Tenerife	21	17	18			9.0	☉		☉	☉
Las Palmas (A)	21	15	19			8.0	☉	☉	☉	☉
Fuerteventura (A)		13	18			8.6			☉	☉
Lanzarote (A)		14	20			8.3			☉	☉
Ceuta	16	8				8.2	☉		☉	☉
Melilla	18	13	18			8.4	☉	☉	☉	☉





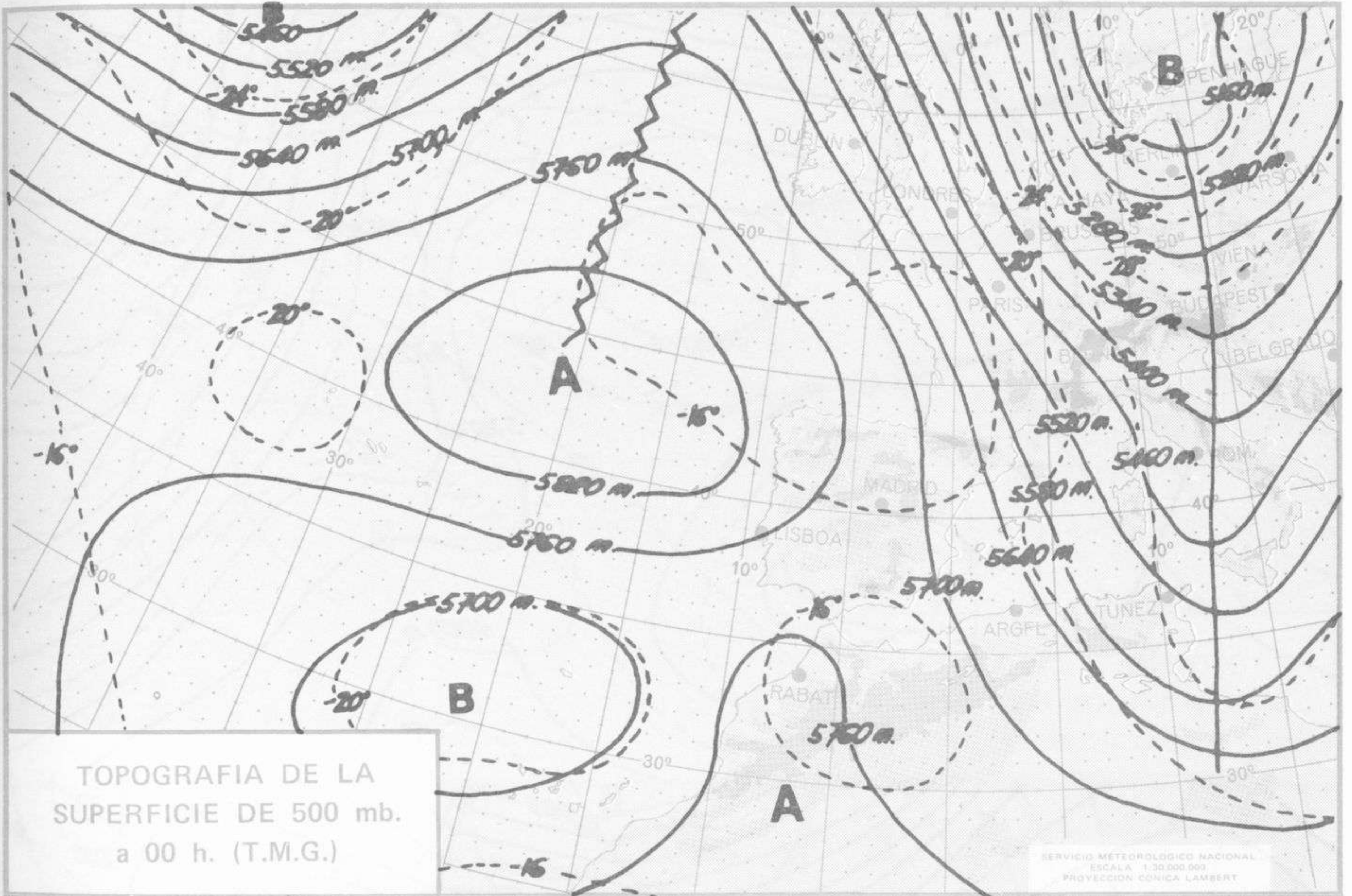
ISOBARAS Y FRENTES
PREVISTOS PARA MAÑANA
a 12 h. (T.M.G.)

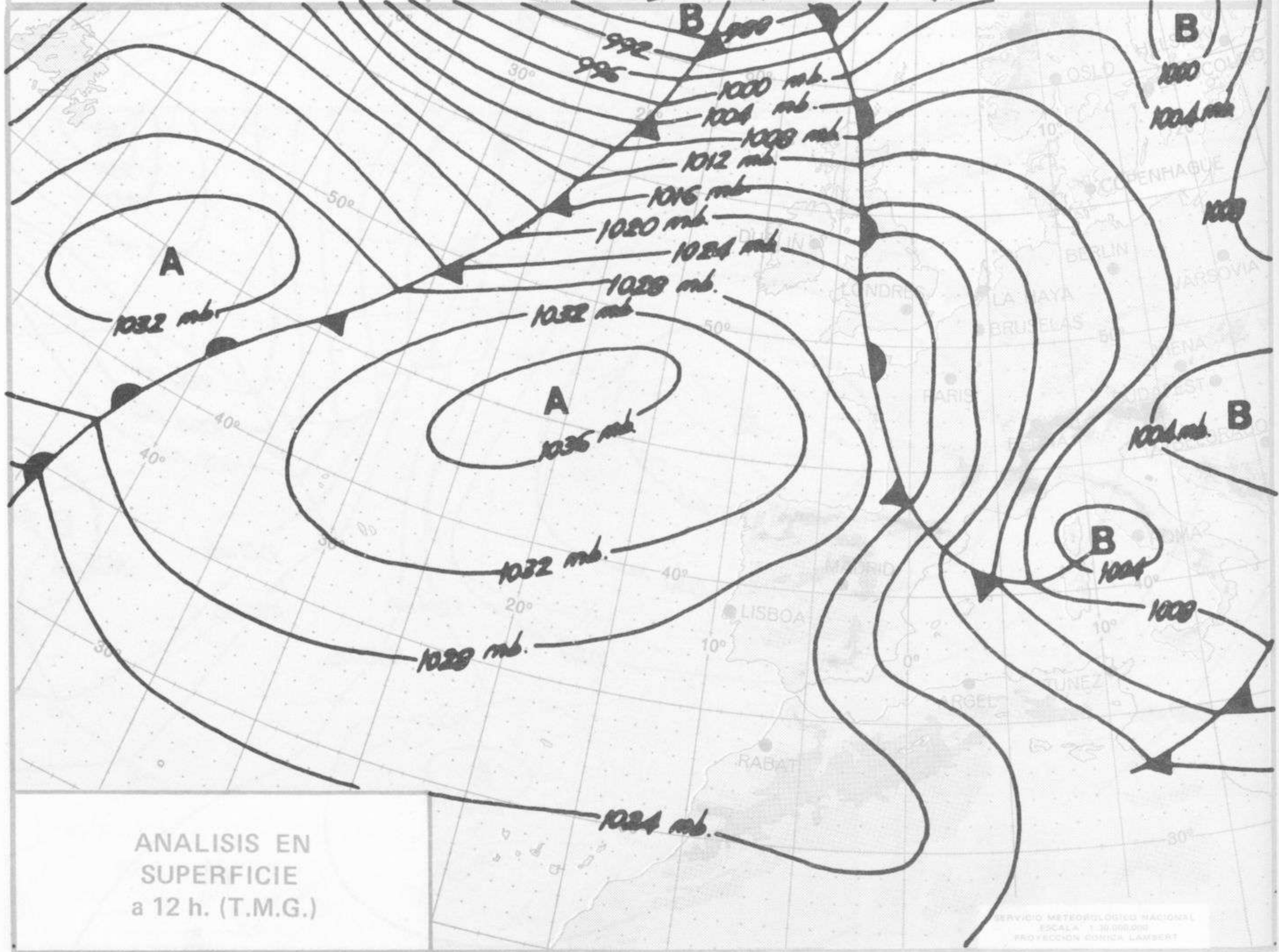
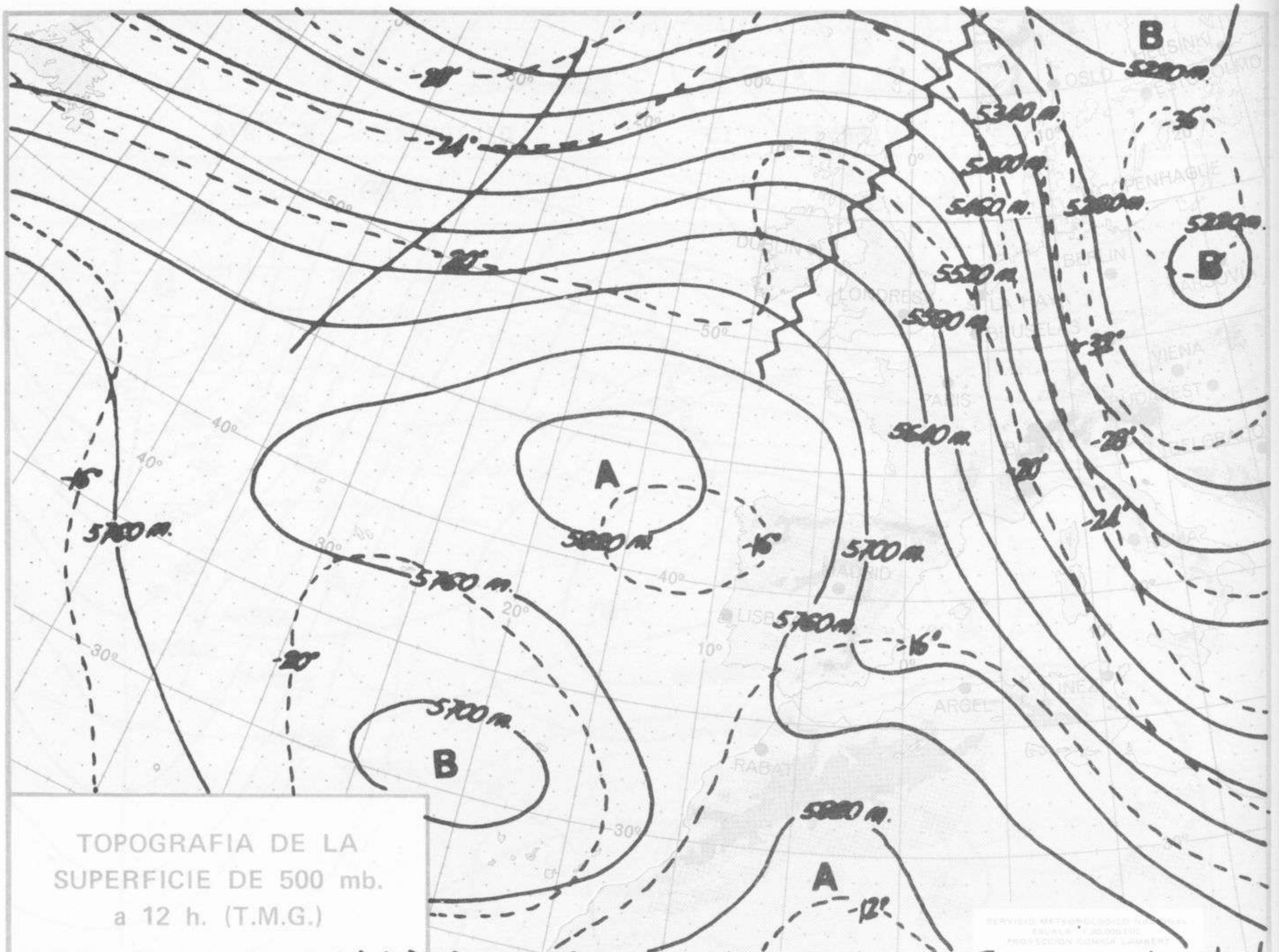


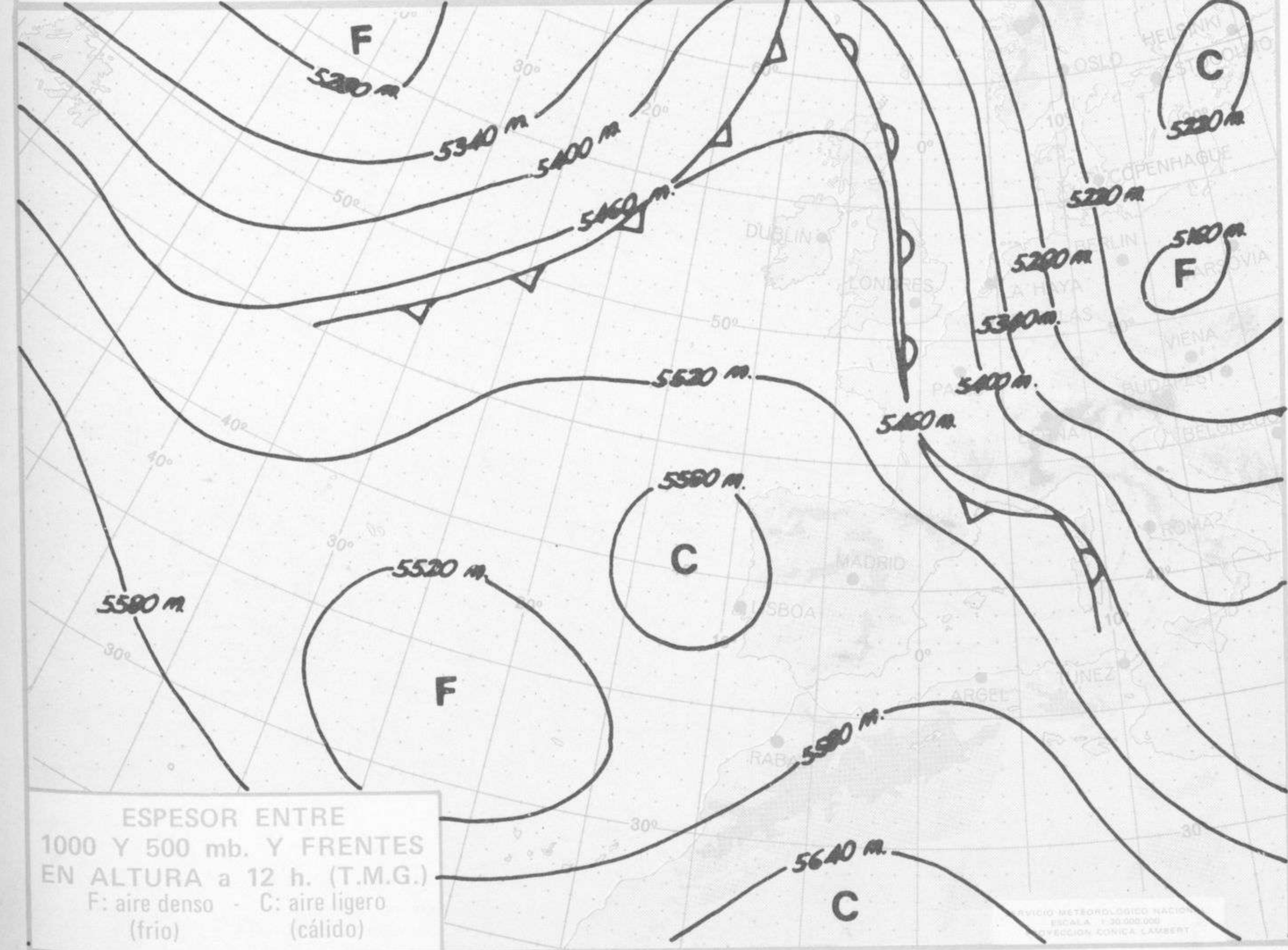
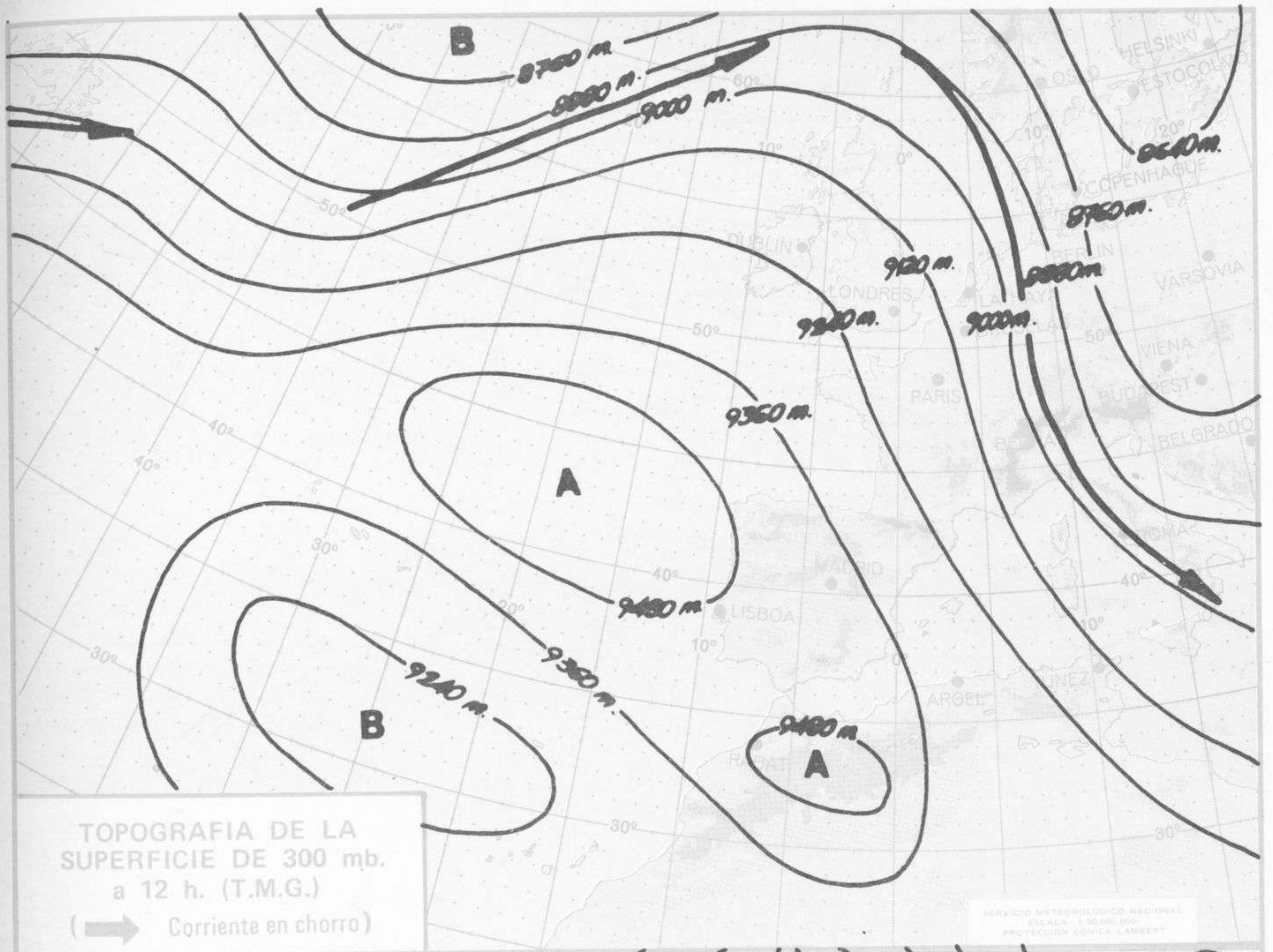
PREVISION DE OLEAJE
PARA MAÑANA
a 12 h. (T.M.G.)

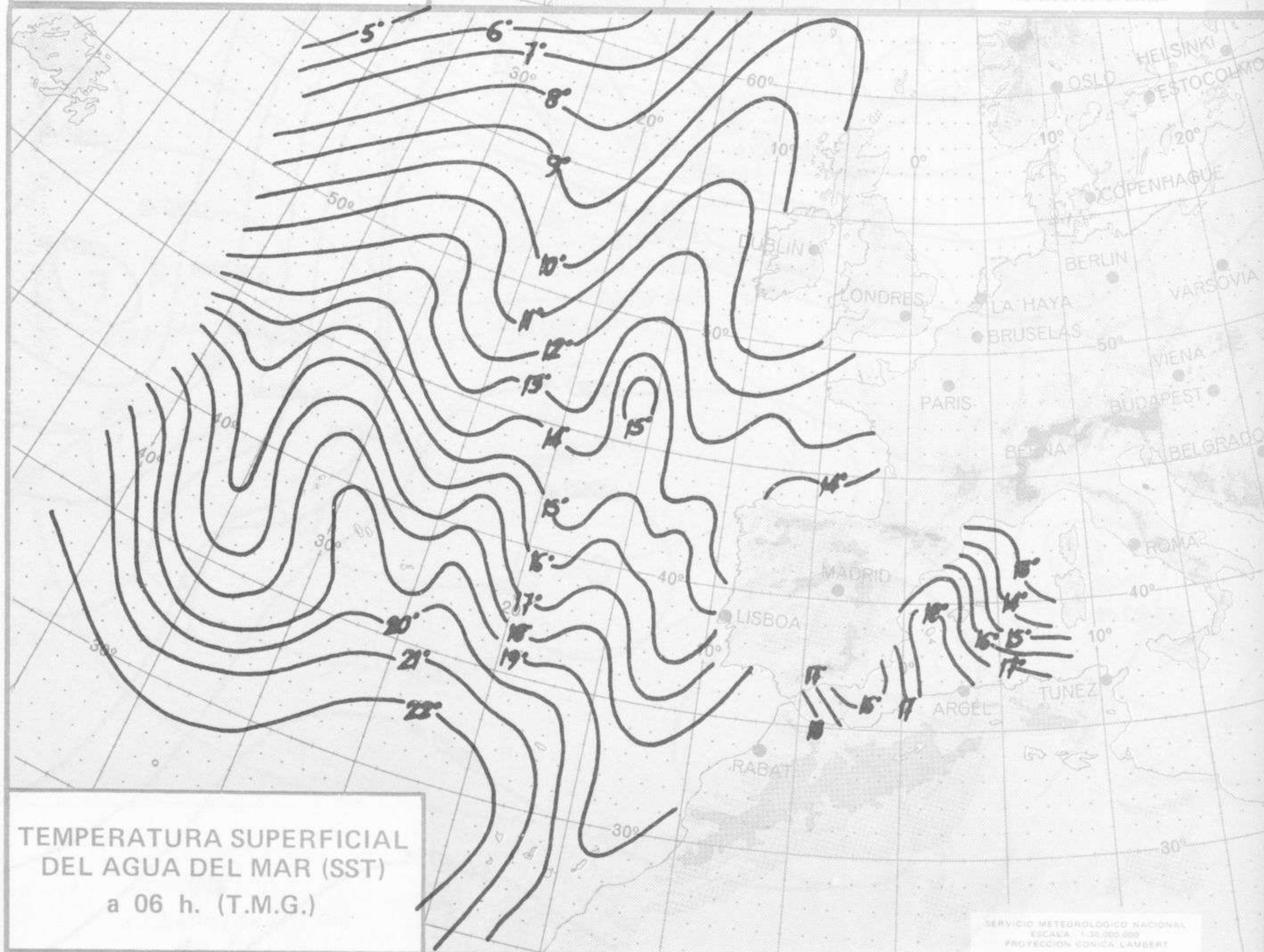
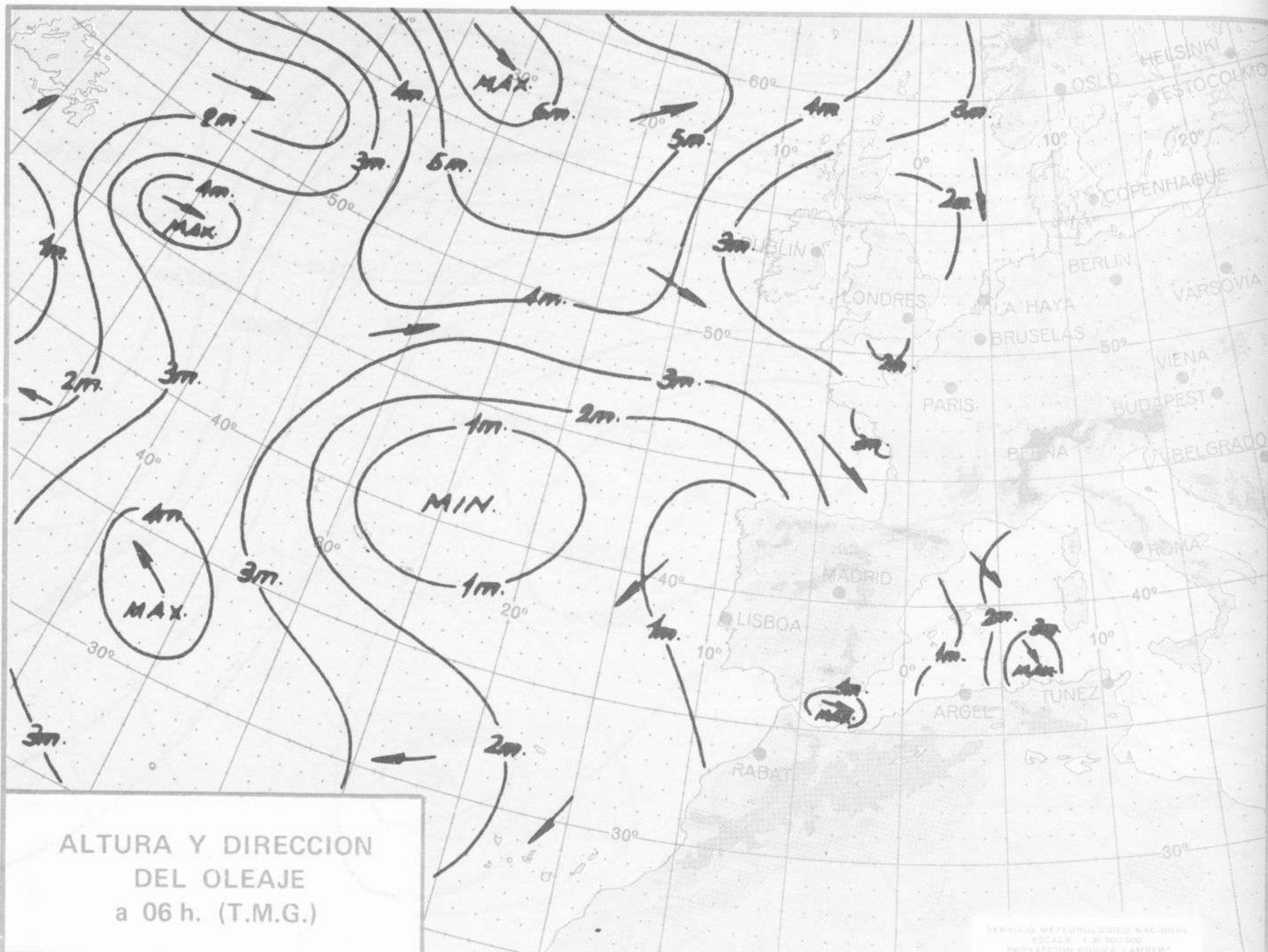


Dirección postal: Centro de Análisis y Predicción (Ciudad Universitaria), Apartado 285 - Madrid - 3 - (España) - Teléfono: 244 35 00
Fonometeo local: teléfono 094 - Fonometeo España: teléfono 232 69 40 de Madrid









MINISTERIO DEL AIRE - SERVICIO METEOROLOGICO NACIONAL



COMPLEMENTO A LA INFORMACION TECNICA DIARIA



Dirección postal: Centro de Análisis y Predicción (Ciudad Universitaria), Apartado 285 - Madrid - 3 - (España) - Teléfono: 244 35 00
 Fonometeo local: teléfono 094 - Fonometeo España: teléfono 232 69 40 de Madrid

MADRID, Viernes 13 de DICIEMBRE de 1.974

		R A D I O S										O N D E O S													
		Sondeos a 00 horas (TMG)										Sondeos a 12 horas (TMG)													
		Presiones tipo					Puntos notables					Presiones tipo					Puntos notables								
		PPP	hhh	TT	DD	dd	ff	PPP	TT	DD	PPP	TT	DD	PPP	hhh	TT	DD	dd	ff	PPP	TT	DD	PPP	TT	DD
La Coruña 08.001	1000													1000	269	10	12	01	12	1026	11	15			
	850													850	1595	5	66	04	23	930	5	04			
	700													700	3179	2	79	02	33	868	0	04			
	500													500	5810	-16	75	36	30	846	6	79			
	400													400	7440	-30	72	35	22	802	8	80			
	300													300	9420	-47		34	30	707	3	79			
	250													250	10610	-55		34	26	620	-5	77			
	200													200	12010	-64		34	26	582	-6	77			
	150													150	13760	-68		33	08	307	-46	69			
	100													100	16170	-67		04	20	194	-65				
	70													70						117	-72				
50													50						101	-67					
30													30												
20													20												
Madrid / Barajas 08.221	1000		215					951	4	28				1000	219					952	10	56			
	850	1551		5	15	35	18	897	8	50				850	1562		5	63	02	22	846	5	64		
	700	3110		-2	39	01	48	826	3	04				700	3138		1	73	02	2	780	5	64		
	500	5720		-16	59	01	40	727	-6	06				500	5760		-16	71	6	35	680	0	74		
	400	7190		-31	57	01	42	670	-2	60				400	7390		-11	67	32	35	527	-14	72		
	300	9420		-48	57	01	32	583	-8	57				300	9660		-49		34	5	291	-51			
	250	10500		-57		01	50	489	-17	59				250	10530		-56		34	40	215	-61			
	200	11870		-67		04	45	275	-54	60				200	11900		-61		36	30	126	-75			
	150	13570		-74		04	04	160	-76					150	13670		-70		03	20	70	-71			
	100							152	-71					100	16040		-73		33	20	44	-71			
	70							136	-71					70	18140		-71		32	25					
50							110	-70					50	20130		-71		23	30						
30							110	-70					30	23210		-62		28	45						
20													20												
Palma de Mallorca / Bon Bonet 08.302	1000	152		5	11	24	16	1013	7	04				1000	128		16	58	28	14	1019	16	58		
	850	1468		-2	17	30	17	944	-5	40				850	1482		7	50	13	37	884	7	06		
	700	3002		-6	44	00	1	824	-4	00				700	3066		2	62	01	39	816	8	58		
	500	5570		-20	24	36	54	767	-4	57				500	5690		-17		33	41	675	1	64		
	400	7200		-30	56	35	62	653	-7	23				400	7320		-29		34	60	269	-49			
	300	9170		-47	46			498	-20	25				300	9310		-44		xx	xx					
	250	10150		-56	35			465	-22	46				250											
	200							413	-28	57				200											
	150							349	-40	44				150											
	100							250	-56	45				100											
	70													70											
50													50												
30													30												
20													20												
Santa Cruz de Tenerife 60.020	1000	201		16	57	11	20	1020	18	58				1000	196		17	56	11	06	1019	18	56		
	850	1558		6	62	12	20	920	10	54				850	1560		-9		16	12	915	11	38		
	700	3119		-3		16	20	760	1					700	3139		-2	59	20	12	795	7			
	500	5700		-19	61	26	40	613	-9					500	5720		-22		25	30	595	-12	00		
	400	7120		-30	9	27	55	367	-34	22				400	7120		-34		25	40	299	-48	56		
	300	9310		-46	39	27	75	246	-58	46				300	9290		-48		28	75	220	-54			
	250	10490		-57	50	27	80	221	-59					250	10470		-52		27	70	18	-59			
	200	11900		-58		27	70	182	-57					200	11910		-55		27	50					
	150	13710		-61		28	70	104	-68					150	13730		-58		27	45					
	100	16190		-68		30	30	50	-69					100											
	70	18330		-68		30	30							70											
50	20340		-69		30	30							50												
30													30												
20													20												

V I E N T O				E N					A L T I T U D							
Estación	Tipo de Sonda	Indicativo	dia/hora	Tierra dd ff	1.000m dd ff	1.500m dd ff	2.000m dd ff	3.000m dd ff	4.000m dd ff	5.500m dd ff	7.000m dd ff	9.000m dd ff	10.500m dd ff	12.000m dd ff	13.500m dd ff	16.000m dd ff

Estaciones	II III IV V VI VII VIII IX X XI XII	ERRR ZRRR	95000	II III IV V VI VII VIII IX X XI XII	ERRR ZRRR	95000											
SYNOPSIS de 00 horas (T.M.G.)				SYNOPSIS de 06 horas (T.M.G.)													
LA CORUÑA	03051	83617	50026	31711	86398	10207	70399	91866	08041	75504	53073	31511	75473	15277	7211	9137	94007
LEÓN C. CENTRO	03042	83538	56055	31310	86394	10403	70749		08040	75499	56722	31776	75473	15277	7211	9137	94007
SANTIAGO DE C. (A)	03045	83606	60222	29677	86428	06400	70098	85310	08045	83612	60222	29677	86428	06400	70098	85310	
VIGO (A)									08053	83610	17444	32429	86428	06400	70098	85310	
PONFERRADA																	
GIJÓN	03023	83224	30505	27212	87399	11214	79499		08023	83223	30505	27212	87399	11214	79499		
SANTANDER									08025	83322	62753	25012	87428	11311	79499		
BILBAO (A)	03027	83438	30475	23711	86398	10215	70399		08027	83438	30475	23711	86398	10215	70399		
S. SEBASTIAN (IGDO.)																	
S. SEBASTIAN (A)																	
LEÓN (A)	03055	22710	60011	55704	25500	01204	69205	70098	95098	03055	22710	60011	55704	25500	01204	69205	70098
ZAMORA										03075	63605	60021	55907	00950	07202	69227	70098
BURGOS (A)	03141	31602	57012	28603	30730	02303	69448	70098	03141	31602	57012	28603	30730	02303	69448	70098	
VALLADOLID									03149	60009	60009	60009	60009	60009	60009	60009	60009
SALAMANCA (A)	03202	00000	65000	53500	00700	51304	69347	70098	95490	03202	00000	65000	53500	00700	51304	69347	70098
AVILA										03210	13605	60000	56000	00000	69000	70098	
SIGÜENZA										03213	42002	50002	55002	00000	69000	70098	
NAVACERRADA	03221	40000	59021	26102	25630	00400	69563	70098	03221	40000	59021	26102	25630	00400	69563	70098	
MADRID (A)									03272	13000	50000	27000	00000	69000	70098		
TOLEDO									03231	60000	70000	54000	60000	00000	69000	70098	
CUENCA									03232	62000	70000	52000	60000	00000	69000	70098	
MURCIA DE ARAGON	03348	37702	06021	29104	24703	01203	69535	62497	03348	37702	06021	29104	24703	01203	69535	62497	
CIUDAD REAL	03220	52722	62031	26605	30734	51303	69417	70098	03220	52722	62031	26605	30734	51303	69417	70098	
ALBACETE (A)									03261	00000	60000	50000	00000	69000	70098		
CACERES									03330	00000	55114	26001	00000	61705	70098		
BADAJOS (A)																	
VITORIA (A)	03064	82720	50555	25012	67488	08307	79388		03064	82720	50555	25012	67488	08307	79388		
LEÓN (A)									03150	53126	75012	19213	25030	08605	70098		
PAMPLONA	03233	83022	70025	51905	65778	03704	69139	79788	03233	83022	70025	51905	65778	03704	69139	79788	
MURCIA (A)																	
ZARAGOZA (A)																	
CALAMONCHA																	
LEONIA	03150	52306	53031	14209	45530	05722	70098		03150	52306	53031	14209	45530	05722	70098		
GERONA	03181	00000	62011	14204	25500	03724	70098		03181	00000	62011	14204	25500	03724	70098		
BARCELONA (A)																	
REUS (A)																	
TORTOSA																	
CASTELLÓN	03360	03020	65000	21212	00900	04604	70098		03360	03020	65000	21212	00900	04604	70098		
VALENCIA									03433	02911	65001	22109	00900	07709	70098		
ALICANTE (A)	03433	02911	65001	22109	00900	07709	70098										
MURCIA (A)									03491	00000	65000	26306	00900	02003	70098		
S. VILA (A)	03410	00000	60000	27404	00900	01213	70098		03410	00000	60000	27404	00900	01213	70098		
GRANADA (A)	03419	00000	70000	27405	00900	03201	69594	70098	03419	00000	70000	27405	00900	03201	69594	70098	
MURCIA									03451	00000	62000	27406	00900	04106	70098		
JEREZ DE LA F. (A)	03451	00000	62000	27406	00900	04106	70098										
CADIZ									03482	02725	65000	24114	00900	51305	70098		
TARIFA	03482	02725	65000	24114	00900	51305	70098		03482	02725	65000	24114	00900	51305	70098		
MÁLAGA (A)	03487	03604	75001	22009	00900	04101	70098		03487	03604	75001	22009	00900	04101	70098		
ALMERÍA (A)									03506	30000	60001	19407	00900	07720	70098		
PALMA DE M. (A)	03514	22516	60012	19405	26000	05717	70098		03514	22516	60012	19405	26000	05717	70098		
MÁLAGA (A)	03514	22516	60012	19405	26000	05717	70098		03514	22516	60012	19405	26000	05717	70098		
IBIZA (A)	03513	20000	75000	19405	15000	06713	70098	61620	03513	20000	75000	19405	15000	06713	70098	61620	
IZASA	60015	01212	70001	23912	00900	05304	69523	70098	60015	01212	70001	23912	00900	05304	69523	70098	
S.C. DE TENERIFE (A)	60030	43010	70020	24616	00904	11207	70098	91877	60030	43010	70020	24616	00904	11207	70098	91877	
S.C. DE TENERIFE																	
LAS PALMAS (A)																	
FUERTEVENTURA (A)																	
LANZAROTE (A)																	
CEUTA	60338	06212	60000	23113	00900	09103	70098		60338	06212	60000	23113	00900	09103	70098		
MELILLA	60396	00704	60001	17719	00900	07005			60396	00704	60001	17719	00900	07005			
VILLA CISNEROS (A)																	
SYNOPSIS de 12 horas (T.M.G.)				SYNOPSIS de 18 horas (T.M.G.)													
LA CORUÑA	03051	74929	62025	32511	75438	10000	79333	91847	03051	74914	62022	30410	75433	10000	79311	91847	
LEÓN C. CENTRO	03042	74933	62022	31609	75400	07401	79333		03042	74918	62015	27902	75400	07401	79311		
SANTIAGO DE C. (A)	03045	74935	62020	24111	75400	04400	79333		03045	74935	62020	24111	75400	04400	79333		
VIGO (A)	03053	90000	02434	02203	95098	03004	69594	70098	03053	90000	02474	30474	95098	03004	69641	70098	
PONFERRADA																	
GIJÓN	03023	63214	60250	30111	65500	10202	70500		03023	63214	60250	30111	65500	10202	70500		
SANTANDER									03025	63214	60250	30111	65500	10000	70500		
BILBAO (A)	03027	83422	30475	23711	86398	10011	70399		03027	83422	30475	23711	86398	10011	70399		
S. SEBASTIAN (IGDO.)									03029	83314	65022	26112	65488	09804	70399		
S. SEBASTIAN (A)																	
LEÓN (A)	03055	13612	84011	57610	14500	00400	69212	70098	95130	03055	13612	84011	57610	14500	00400	69212	70098
ZAMORA	03075	73606	65022	50707	75400	03206	69255	70098	03075	73606	65022	50707	75400	03206	69255	70098	
BURGOS (A)	03141	90000	01434	30703	95098	02107	69467	70098	03141	90000	01434	30703	95098	02107	69467	70098	
VALLADOLID	03149	60000	60012	57409	48300	03003	69351	70098	03149	60000	60012	57409	48300	03003	69351	70098	
SALAMANCA (A)	03202	10000	20404	56604	16000	03003	69351	70098	03202	10000	20404	56604	16000				