



BOLETIN DIARIO

AÑO XXIII

2ª Epoca

Núm. 345.

MADRID, MARTES 10 de DICIEMBRE de 1.974

Dirección postal: Centro de Análisis y Predicción (Ciudad Universitaria), Apartado 285 - Madrid - 3 - (España) - Teléfono: 244 35 00
 Fonometeo local: teléfono 094 - Fonometeo España: teléfono 232 69 40 de Madrid

TIEMPO PASADO (de 12 horas de ayer a 12 horas, T.M.G., de hoy):

Nubosidad y precipitaciones: Durante las últimas 24 horas ha llovido con intensidad moderada en el Cantábrico y débilmente en el norte de Galicia y puntos aislados del alto Ebro, Duero y golfo de Cádiz. Ha habido nieblas en el interior de la Península, más persistentes en Extremadura y La Mancha. En las restantes regiones el cielo ha permanecido parcialmente nuboso o despejado.

Vientos fuertes: No se han registrado.

Temperaturas destacables: Predominaron las temperaturas inferiores a las normales en el interior de la Península, Asturias, Sudeste, Baleares y Canarias. En las demás regiones han tenido valores normales. Las máximas de ayer oscilaron entre 19^º en Huelva y 2^º en Lérida y las mínimas de hoy entre 6^º bajo cero en Ciudad Real y 13^º en Cádiz. En Canarias las temperaturas oscilaron entre 20^º de máxima y 13^º de mínima.

PRONOSTICO PARA MAÑANA:

Nuboso con alguna precipitación débil en Galicia, Cantábrico y cabecera del Ebro. Poco nuboso en las demás regiones.

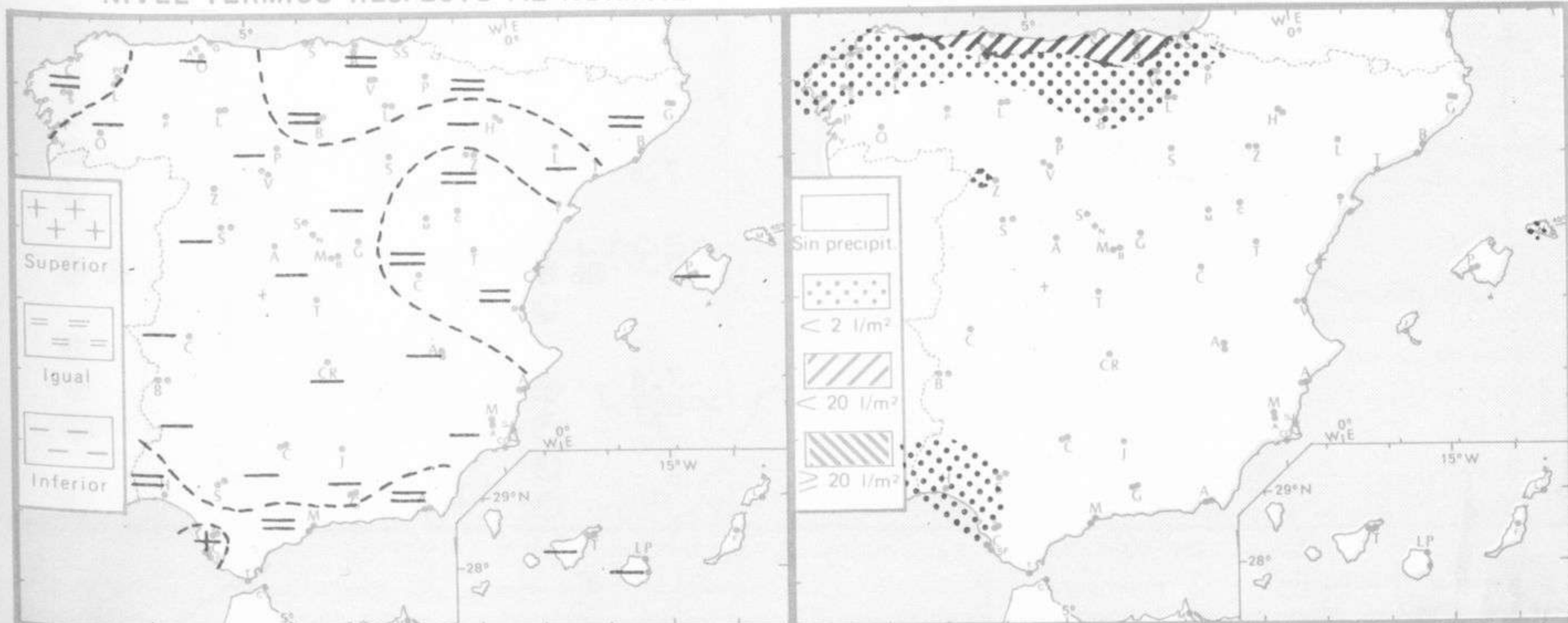
TENDENCIA PARA LOS DIAS 12 Y 13.

Día 12: Chubascos en el Cantábrico, cabecera del Ebro y puntos de Galicia. Poco nuboso en las demás regiones.

Día 13: Chubascos frecuentes en el Cantábrico con tendencia a irse desplazando las precipitaciones al Duero, Ebro y Centro. Aumento de la nubosidad en las demás regiones.

NIVEL TERMICO RESPECTO AL NORMAL

AREAS CON PRECIPITACION (12 h. ayer a 12 h. hoy)

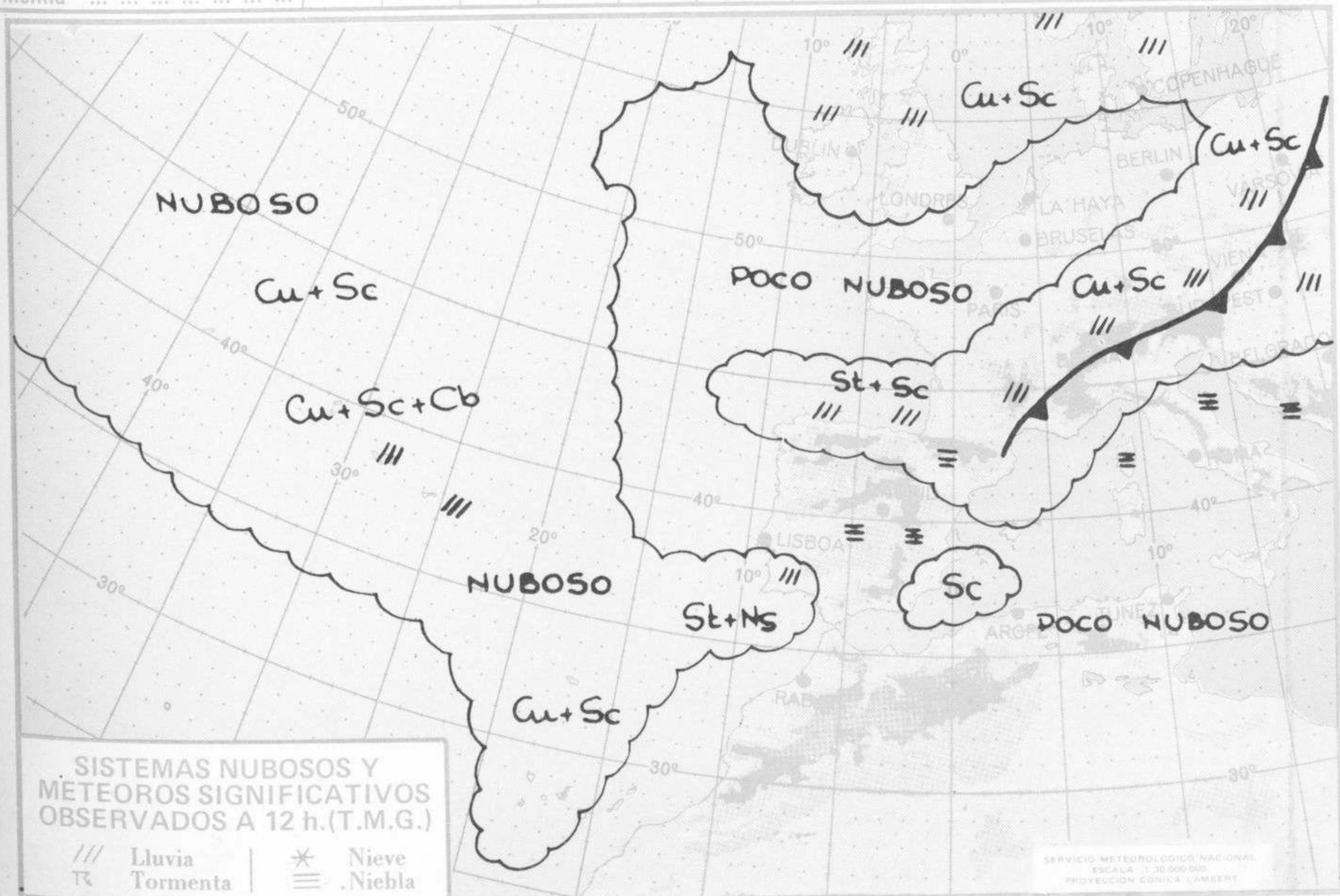


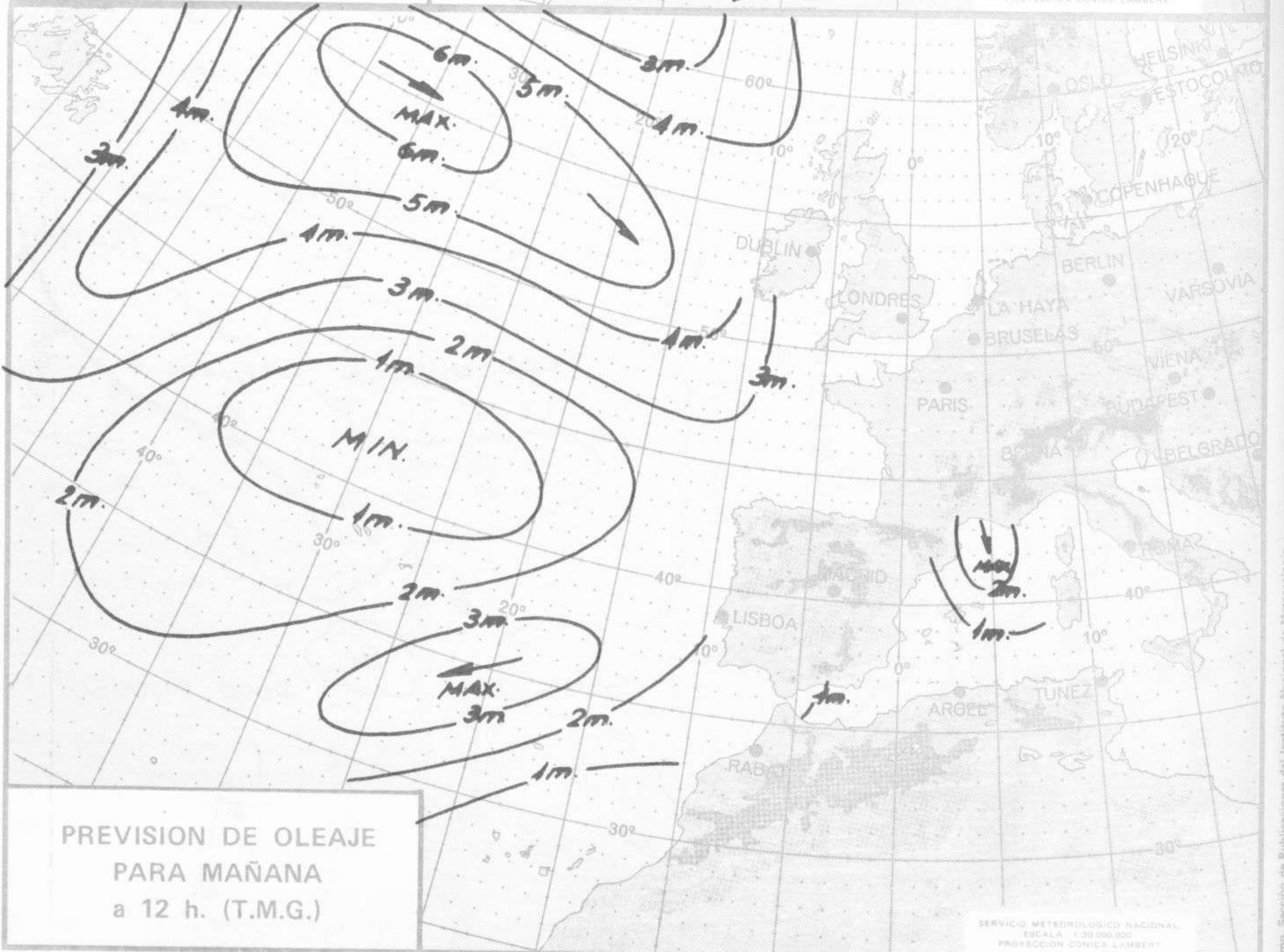
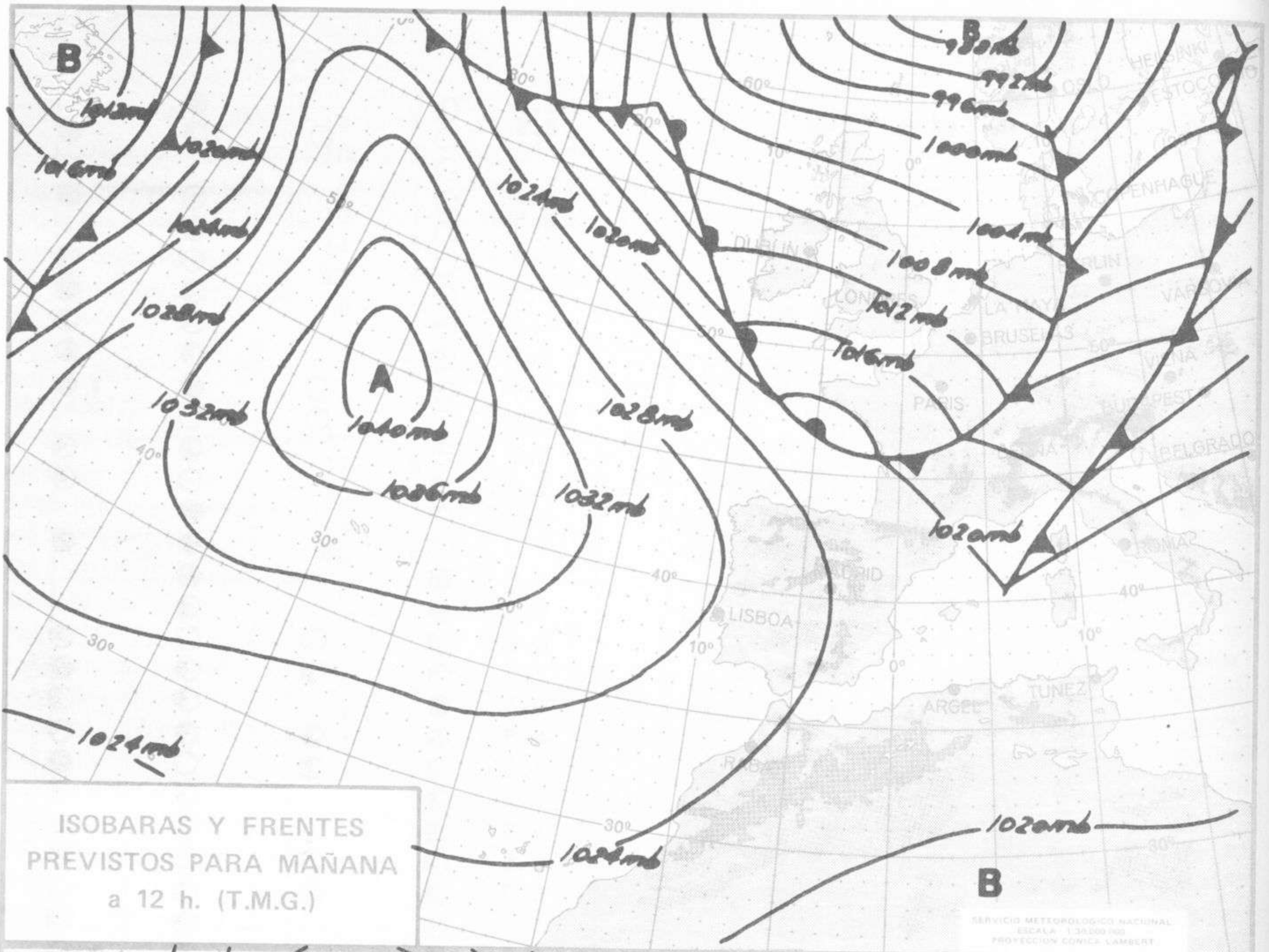
Estaciones	Temperaturas (°C)			Precipitación (l/m²)		Horas de sol ayer	Meteoros significativos			
	Máxima de ayer	Mínima de hoy	12 horas de hoy	06 ayer a 06 hoy	Hoy 06-12		18 horas de ayer	00 horas de hoy	06 horas de hoy	12 horas de hoy
La Coruña	12	9	11	2		1.1	●	/// ●	●	○
Monteventoso	10	7	10	3			●		●	○
Lugo (Punto Centro)	8	7	8	2	ip	0.0	●		●	●
Santiago de Compostela (A)	10	7	7	1	ip	2.0	●	○	○	●
Pontevedra	14	8	11			7.4	●		○	○
Vigo (A)	12	4	14				○	○	○	○
Orense	6	3	9				■		○	○
Ponferrada		0	1						■	○
Asturias (A)	9	6		5		0.0	●		///	
Oviedo	9	7	8	2	4	0.1	●			///
Santander (A)	10		11	X			●			○
Santander	11	8	10	9	9	0.0	●			○
Bilbao (A)	10	8	10	4	ip	0.0	●	●	○	○
San Sebastian/Igueldo	8	7	9	4		0.0	///	●	○	○
San Sebastian (A)	10	8	12	ip		0.0	●		○	○
León (A)	3	-3	7			8.0	///	///	///	○
Zamora	3	3	6	ip		0.0	///		○	○
Palencia	3	5	7			0.0	///		○	○
Burgos (A)	4	4	7	ip	ip	0.0	///	●	○	○
Burgos	4	4	6	ip		0.0	///		○	○
Valladolid (A)	2	-1	6			0.0	///		○	○
Valladolid	3	1	6	ip		0.0	///	●	○	○
Soria		-2	8			8.6	///		○	○
Salamanca (A)	7	2	3			4.2	///		○	○
Avila	X	-4	-2			8.8	///		///	///
Segovia	7	-2	0			8.4	○		///	///
Navacerrada	8	0	4			7.9	○		○	○
Madrid/Barajas	11	-3	9			6.5	○	○	○	○
Madrid (Cdad.Universitaria)	10	-3	8			6.1	○	○	○	○
Guadalajara	12	-2					○		○	○
Toledo	8	-1	3			6.0	○		○	○
Cuenca	13	-4				5.9	○		○	○
Molina de Aragón	13	-6	6			8.6	○		○	○
Ciudad Real	12	-6	4			5.6	○	○	///	○
Albacete (A)	10	-5	5			7.5	○	○	///	○
Cáceres	13	3	6				○	○	///	○
Badajoz (A)	14	-2	8			8.0	○		○	○
Vitoria (A)	6	6	7	1	ip		///		○	○
Logroño	8	7	11			0.0	///		○	○
Logroño (A)	8	7	10			0.0	///		○	○
Pamplona	8	6	10			0.0	///		○	○
Huesca (A)	8	0	3			7.5	○	///	///	○
Daroca	12	3				6.0	○		///	///
Zaragoza (A)	10	5	6			7.0	○		○	○
Zaragoza	9	1	5				○	●	○	○
Calamocha	13	-2	6			7.8	○	///	○	○
Teruel	13	-4					○	///	○	○
Lérida	2	0	5	ip		0.0	///		///	///
Gerona (A)	15	4					○		///	///
Barcelona		9	10				○	○	○	○
Barcelona (A)	16	7	10			7.4	○	○	○	○
Reus (A)	15	2	13			8.7	○		○	○
Tarragona	15	4				7.0	○		○	○
Tortosa	17	8	15			7.7	○		○	○

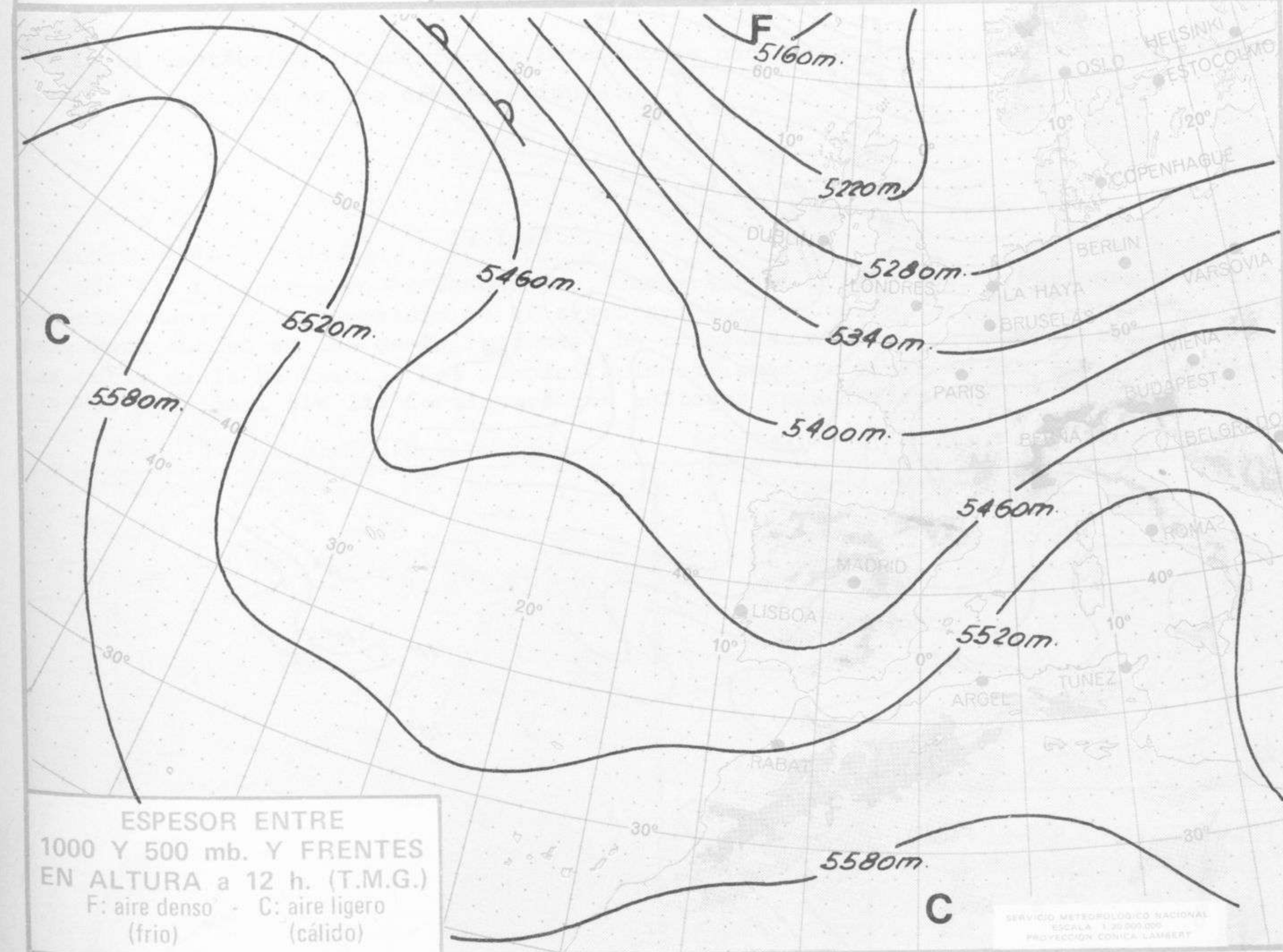
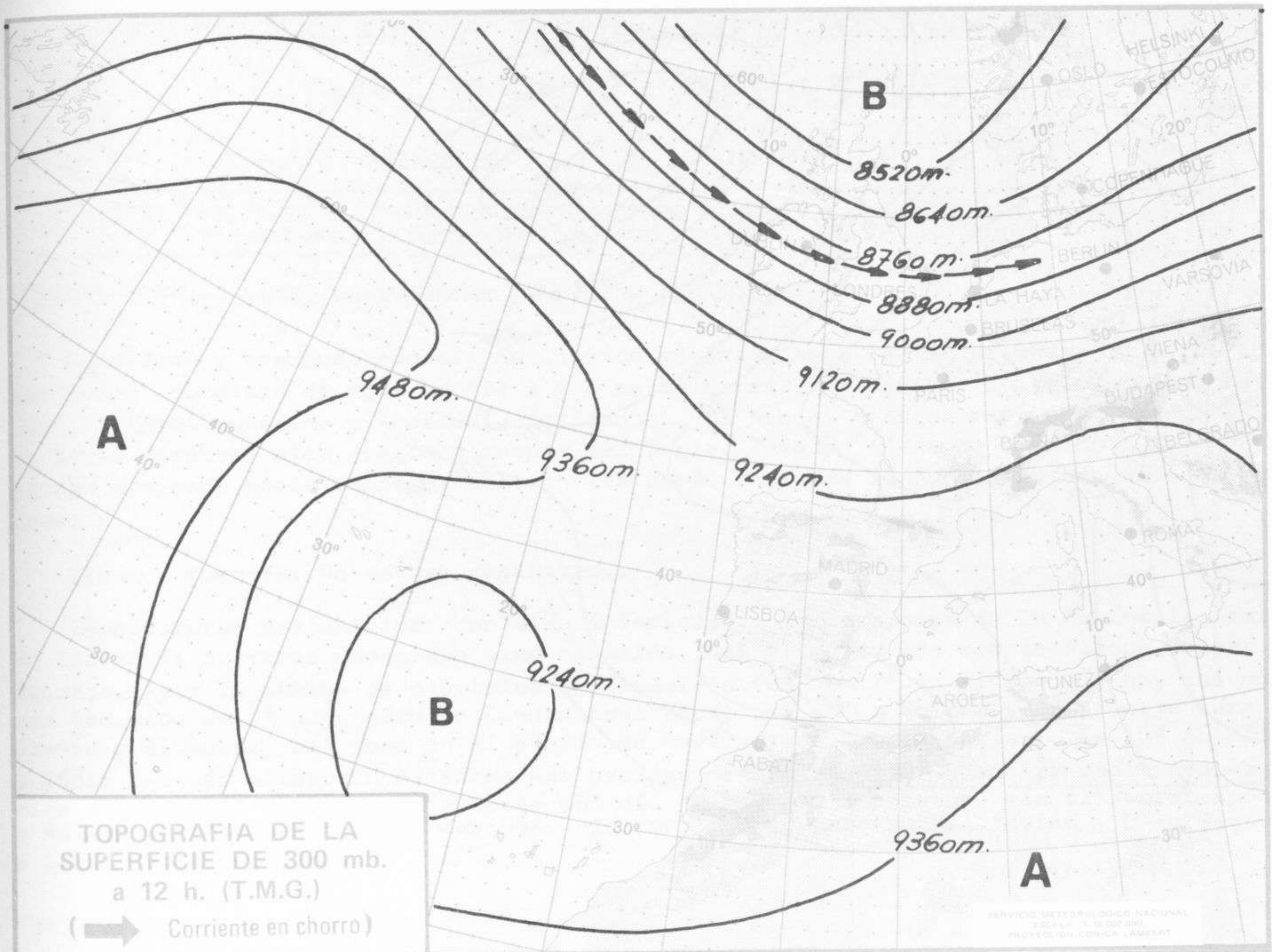
SIMBOLOS UTILIZADOS EN LOS CUADROS DE METEOROS SIGNIFICATIVOS

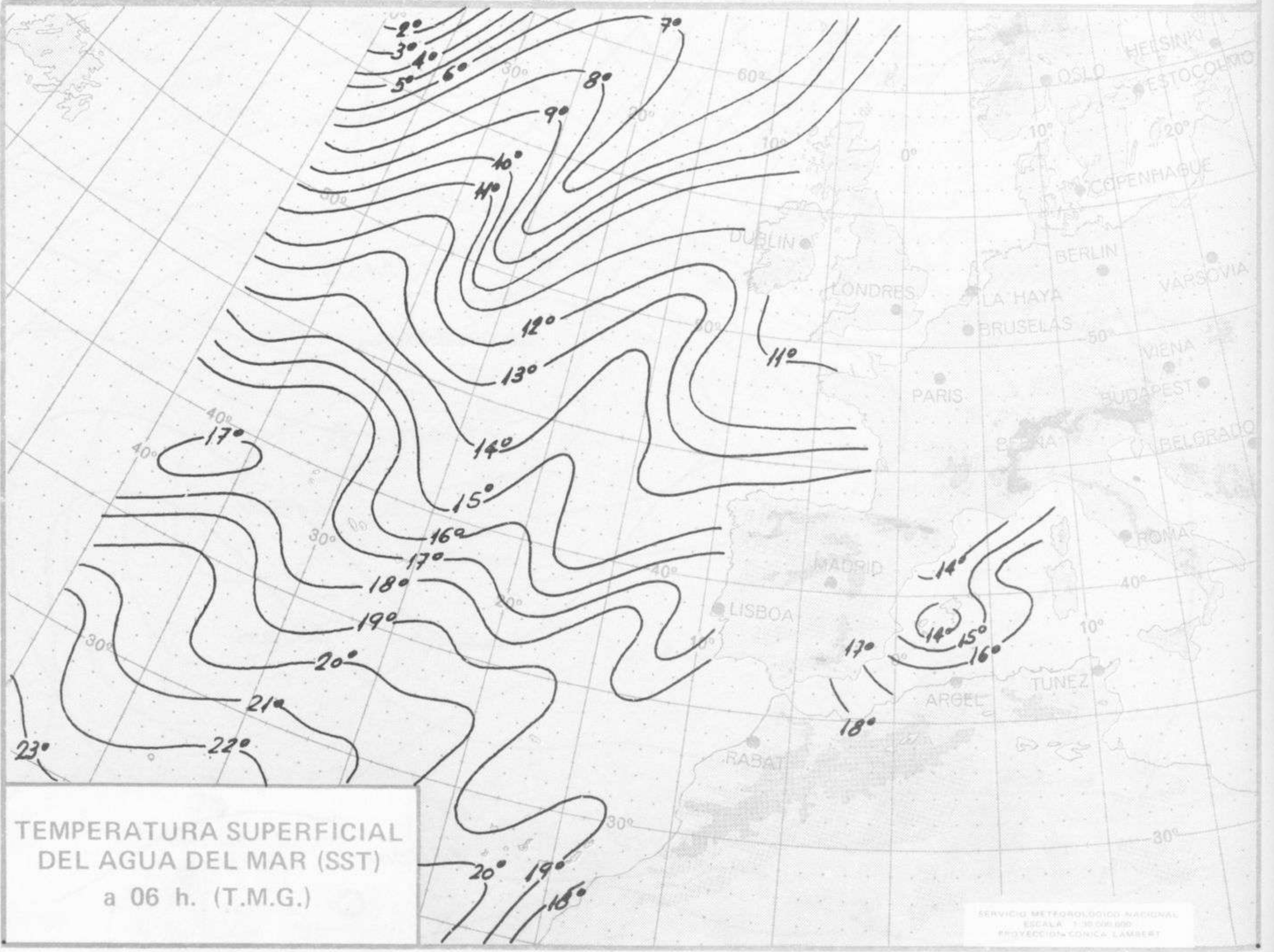
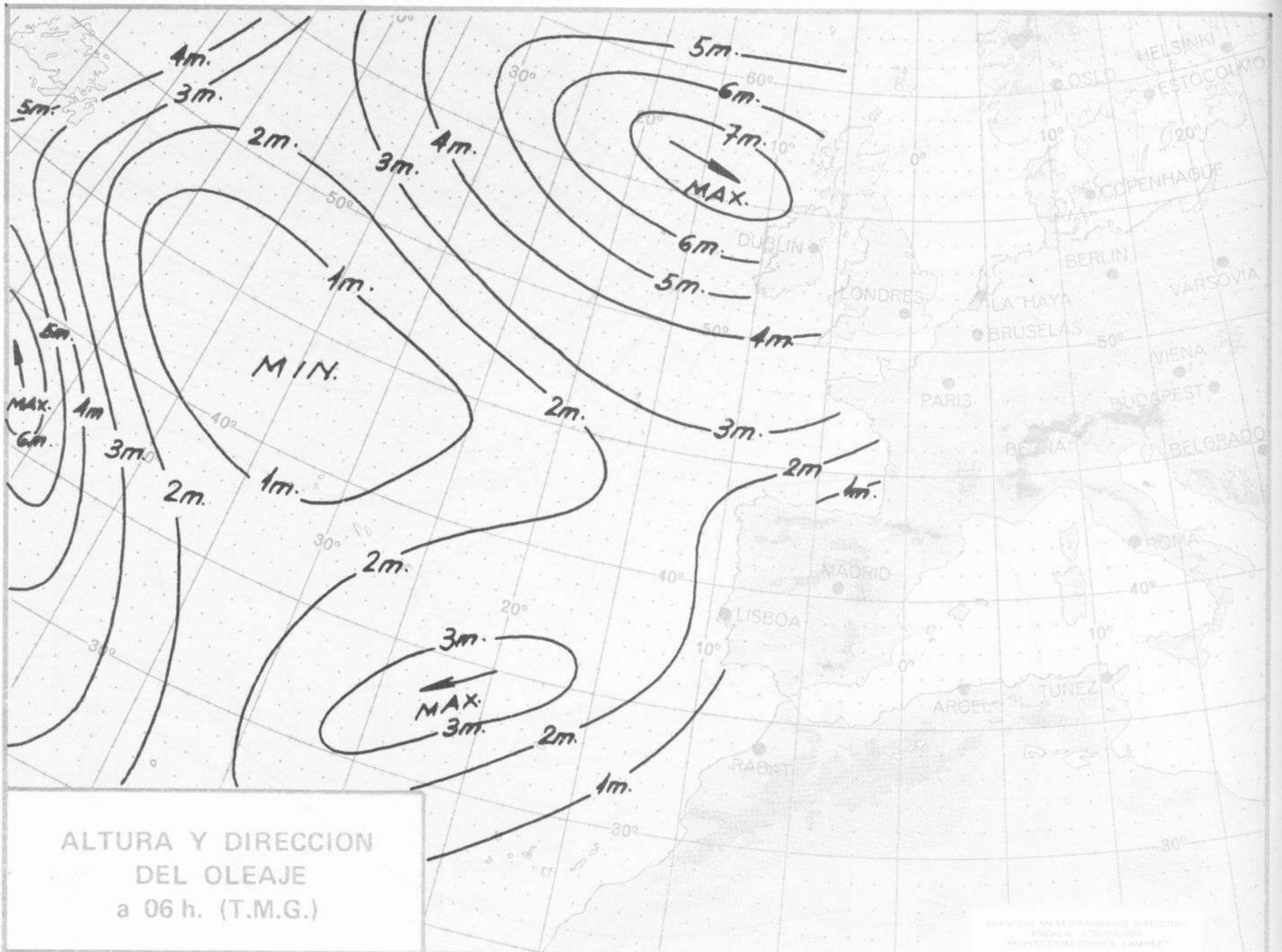
- ☉ Llovizna ☁ Nebliña ⚡ Relámpagos ▲ Granizo ○ Despejado ☉ Nuboso ⚡ NW 30 nudos ⚡ NE 35 nudos
- ☔ Lluvia ☁ Niebla ⚡ Tormenta * Nieve ☉ Poco nuboso ● Cubierto ⚡ SW 50 nudos ⚡ SE 65 nudos

Estaciones	Temperaturas (°C)			Precipitación (l/m ²)		Horas de sol ayer	Meteoros significativos			
	Máxima de ayer	Mínima de hoy	12 horas de hoy	06 ayer a 06 hoy	Hoy 06-12		18 horas de ayer	00 horas de hoy	06 horas de hoy	12 horas de hoy
Castellón de la Plana	17	9				7.0	☉		☉	☉
Valencia (A)	16	2	13			8.6	☉	☉	☉	☉
Valencia	17						☉			
Alicante (A)	17	5	15			8.4	☉		☉	☉
Alicante	17	5				8.5	☉			
Murcia (A)	16	2	12			7.5	☉		☉	☉
Murcia	17	4	13			8.5	☉			
Cartagena	16	10	11				☉			
San Javier	17	2	12			7.5	☉		☉	☉
Sevilla (A)	17	4	9		1	8.4	☉	☉	☉	☉
Córdoba (A)	16	0				8.5	☉	☉		
Jaén	14	2	9			8.0	☉		☉	☉
Granada (A)	14	-3	9			7.8	☉			
Huelva	19	10		ip		9.0	☉		☉	☉
Jerez de la Frontera (A) ...	18	11	16	ip						
Cádiz	17	13				5.5	☉		☉	☉
San Fernando	18	12		ip		5.7	☉			
Tarifa	16	13	15			6.6	☉	☉	☉	☉
Málaga (A)	17	8	15			7.7	☉	☉	☉	☉
Almería (A)	16	8	15			8.5	☉		☉	☉
Palma de Mallorca (A)	16	5	17			6.3	☉	☉	☉	☉
Mahón (A)	15	10	14			4.0	☉	☉	☉	☉
Ibiza (A)	17	8	16			4.3	☉		☉	☉
Santa Cruz de Tenerife (A)...	16	9	13			6.8	☉	☉	☉	☉
Santa Cruz de Tenerife	20	13	19			8.5	☉	☉	☉	☉
Las Palmas (A)	20	13	19			8.7	☉	☉	☉	☉
Fuerteventura (A)	20	14	19			8.1	☉		☉	☉
Lanzarote (A)	20	11	19			8.3	☉		☉	☉
Ceuta	17		14				☉	☉		☉
Melilla	16	7				8.4	☉	☉	☉	











COMPLEMENTO A LA INFORMACION TECNICA DIARIA



Dirección postal: Centro de Análisis y Predicción (Ciudad Universitaria), Apartado 285 - Madrid - 3 - (España) - Teléfono: 244 35 00
 Fonometeo local: teléfono 094 - Fonometeo España: teléfono 232 69 40 de Madrid

MADRID, Martes 10 de DICIEMBRE de 1.974

		R A D I O S O N D E O S																	
		Sondeos a 00 horas (TMG)						Sondeos a 12 horas (TMG)											
		Presiones tipo			Puntos notables			Presiones tipo			Puntos notables								
		PPP	hhh	TT	DD	dd	ff	PPP	TT	DD	PPP	TT	DD	PPP	TT	DD			
La Coruña 08.001	1000	710	10	14	05	15	1018	10	20	110 -62	1000	240	9	05	06	19			
	850	15 3	C	05	04	25	921	5	05		850	5600	-1	00	06	20			
	700	3075	-4	67	02	13	850	0	05		700	309	-2	70	04	22			
	500	5650	-19	64	13	15	821	-1	02		500	5690	-22	74	06	10			
	400	7280	-31	60	27	24	771	-4	02		400	7000	-34	71	28	20			
	300	9250	-47	59	24	14	748	-1	70		300	9260	-46	67	26	30			
	250	10410	-55		22	39	540	-16	59		250	10440	-57		26	30			
	200	11810	-64		22	8	474	-20	74		200	11900	-62		27	18			
	150	1550	-64		24	15	441	-24	73		150	15600	-64		30	16			
	100	16050	-64		27	31	361	-36	29		100								
70	18250	-62		20	16	283	-50	59		70									
50						225	-60			50									
30						166	-68			30									
20						150	-64			20									
Madrid / Barajas 08.221	1000	198					948	1	24		1000	20				950	8	59	
	850	1514	3	57	00	00	922	4	31		850	1540	4	64	06	12	754	1	68
	700	074	-2		16	09	714	0	70		700	3091	-4		26	04	644	-7	
	500	5670	-17		15	12	518	-12			500	5670	-22				504	-23	
	400	700	-31		15	14	520	-13			400	7280	-32				452	-24	
	300	9270	-47		16	17	322	-45			300	9240	-49				271	-55	
	250	10450	-55		16	30	210	-62			250	10410	-58		12	03	200	-66	
	200	11860	-62		16	26	162	-69			200	11790	-76		12	0	150	-64	
	150	15600	-67		20	15	128	-65			150	15550	-64		24	14			
	100	18370	-65		30	10					100	18020	-65		28	17			
70										70									
50										50									
30										30									
20										20									
Palma de Mallorca / Ben Bonet 08.302	1000	181	12	08	22	04	1016	10	09		1000	197	15	50	14	08	1018	10	56
	850	152	5	03	24	10	1009	12	06		850	1546	4	19	04	05	797	-1	07
	700	3091	-2	76	18	08	884	4	04		700	3098	-4	60	0	02	75	-1	60
	500	5680	-16		15	12	863	5	64		500	5680	-19		17	04	612	-8	63
	400	7000	-31		16	06	769	0	56		400	7000	-33		18	16	544	-16	71
	300	9270	-48		12	19	714	0	76		300						512	-15	
	250	10450	-57		17	25	692	-2	76		250						330	-44	
	200	11860	-62		11	21	610	-10			200								
	150	15610	-68		21	21	571	-9			150								
	100	18040	-68		25	16	153	-69			100								
70	18190	-66		26	14	142	-65			70									
50										50									
30										30									
20										20									
Santa Cruz de Tenerife 60.020	1000	177	14	56	07	04	1017	15	57		1000	197	17	57	09	06	1017	18	56
	850	1521	4	20	07	06	900	8	10		850	1529	3	08	12	12	854	3	00
	700	3081	-2		19	06	759	-1	26		700	3080	-1		19	16	820	3	58
	500	5670	-20		34	10	714	0			500	5690	-18		21	20	771	0	
	400	7280	-32		29	40	604	-8			400	7320	-30	15			668	-2	
	300	9260	-47		34	55	260	-57			300	9300	-56				471	-21	
	250	10440	-55		34	55	220	-60			250	10480	-56		28	50	394	-30	12
	200	11850	-59		34	55	200	-59			200	11870	-64		28	40	362	-36	
	150										150	13660	-61		28	35	212	-64	
	100										100	16180	-62		28	30	140	-60	
70										70	18370	-xx							
50										50									
30										30									
20										20									

V I E N T O E N A L T I T U D																
Estación	Tipo de Sonda	Indicativo	dia/hora	Tierra dd ff	1000m dd ff	1500m dd ff	2000m dd ff	3000m dd ff	4000m dd ff	5500m dd ff	7000m dd ff	9000m dd ff	10500m dd ff	12000m dd ff	13500m dd ff	16000m dd ff

Table with columns for 'Estaciones', 'SYNOPSIS de 00 horas (T.M.G.)', and 'SYNOPSIS de 06 horas (T.M.G.)'. It lists various weather stations across Spain and provides numerical data for each.

Table with columns for 'Estaciones', 'SYNOPSIS de 12 horas (T.M.G.)', and 'SYNOPSIS de 18 horas (T.M.G.)'. It continues the list of weather stations and provides numerical data for each.