



# BOLETIN DIARIO

AÑO XXIII  
2ª Epoca  
Núm. 333.

MADRID, VIERNES 29 de NOVIEMBRE de 1.974

Dirección postal: Centro de Análisis y Predicción (Ciudad Universitaria), Apartado 285 - Madrid - 3 - (España) - Teléfono: 244 35 00  
Fonometeo local: teléfono 094 - Fonometeo España: teléfono 232 69 40 de Madrid

## TIEMPO PASADO (de 12 horas de ayer a 12 horas, T.M.G., de hoy):

**Nubosidad y precipitaciones:** Se han producido llovias o lloviznas en Galicia, Cantábrico, sistema Central, puntos de la cabecera del Ebro y Pirineo navarro-aragonés y dispersas en Cataluña y Murcia. Al amanecer había bancos de niebla en Galicia, Duero y muy aislados en Cataluña y Centro.

**Vientos fuertes:** Se han registrado algunas rachas superiores a 50 Km/h, del nordeste en puntos de Guipuzcoa, Ebro, Cataluña y costa alicantina.

**Temperaturas destacables:** Las temperaturas medias han sido iguales o superiores a las normales en esta época del año. Las máximas de ayer entre capitales de provincia peninsulares han oscilado entre los 9º de Segovia y Burgos y los 27º de Castellón; en las islas: Palma 21º, Las Palmas 20º y Santa Cruz de Tenerife 22º. Las mínimas de hoy se hallan comprendidas entre 1º de Albacete, Ciudad Real y Granada y los 17º de Málaga; en las islas; Palma 8º, Santa Cruz de Tenerife 15º y Las Palmas 16º. Observatorios de montaña: Navacerrada 2º y 1º; mínimas de La Molina 3º bajo cero y de Montseny 1º bajo cero.

## PRONOSTICO PARA MAÑANA:

En Galicia, Cantábrico y cabeceras del Ebro y Duero, nubosidad baja con algunas nieblas y lloviznas durante la mañana y parcialmente nuboso el resto del día. Poco nuboso en las demás regiones.

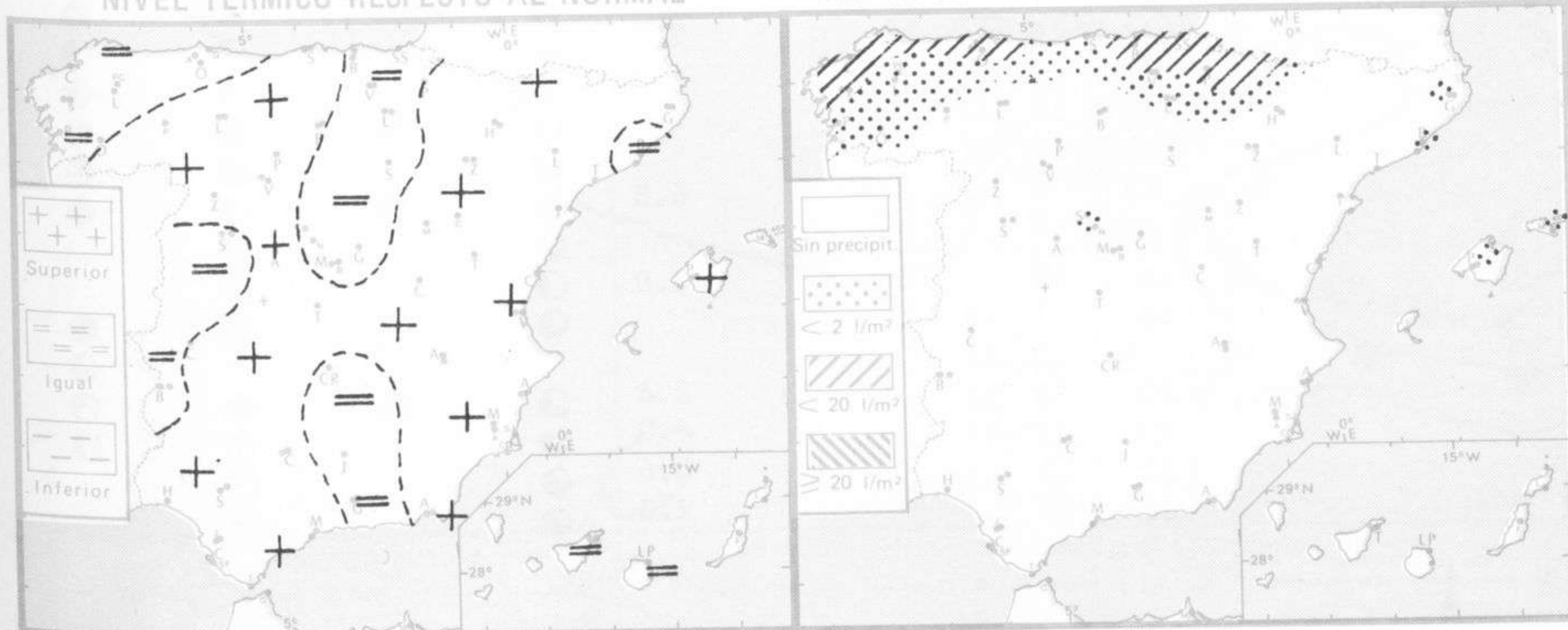
## TENDENCIA PARA LOS DIAS 1 Y 2.:

**Día 1:** Chubascos dispersos en el área del golfo de Vizcaya y nubes y neblinas durante la mañana en el resto del Cantábrico y Galicia. Poco nuboso en las demás regiones.

**Día 2:** Continuará con análogas características.

NIVEL TERMICO RESPECTO AL NORMAL

AREAS CON PRECIPITACION (12 h. ayer a 12 h. hoy)

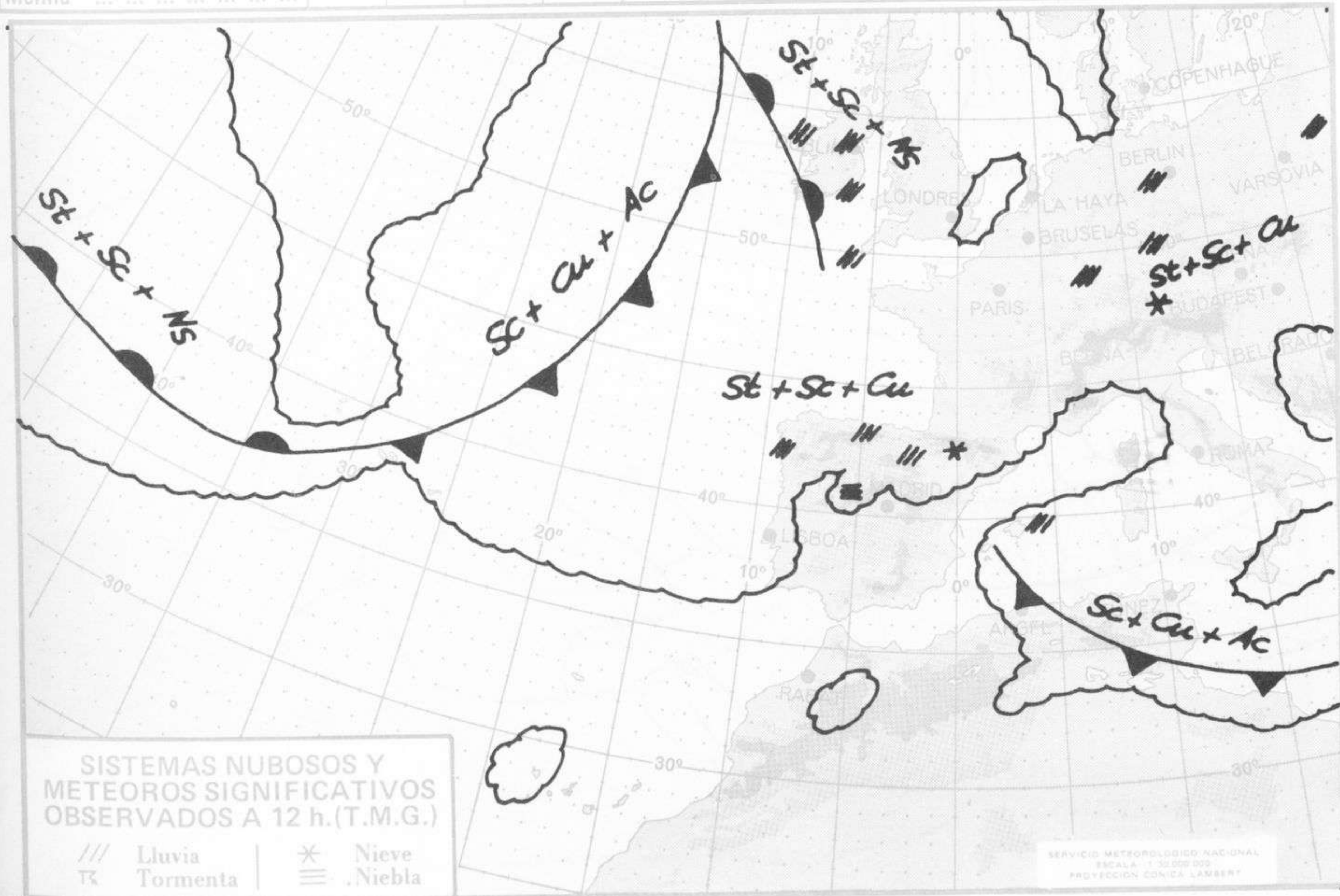


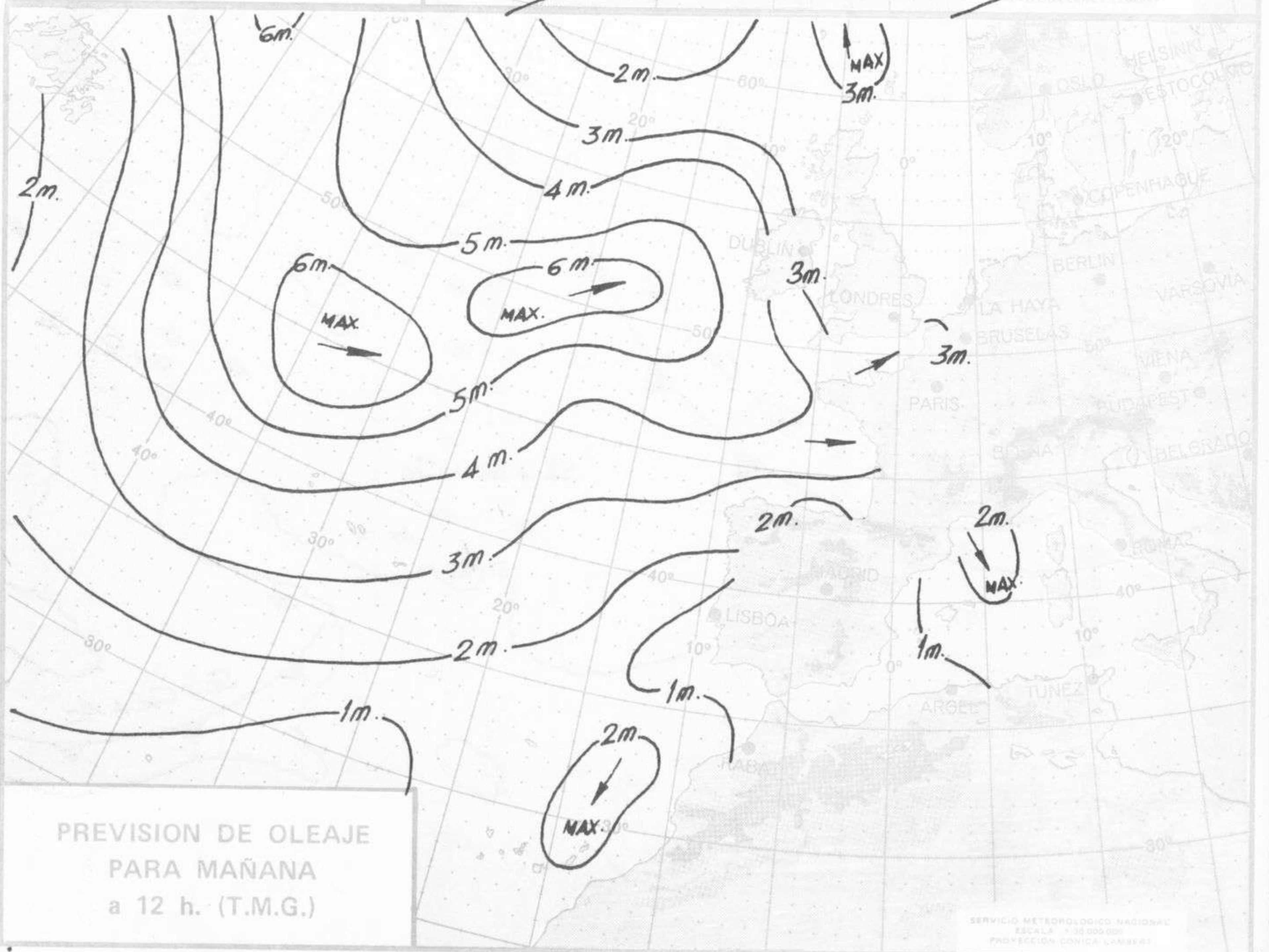
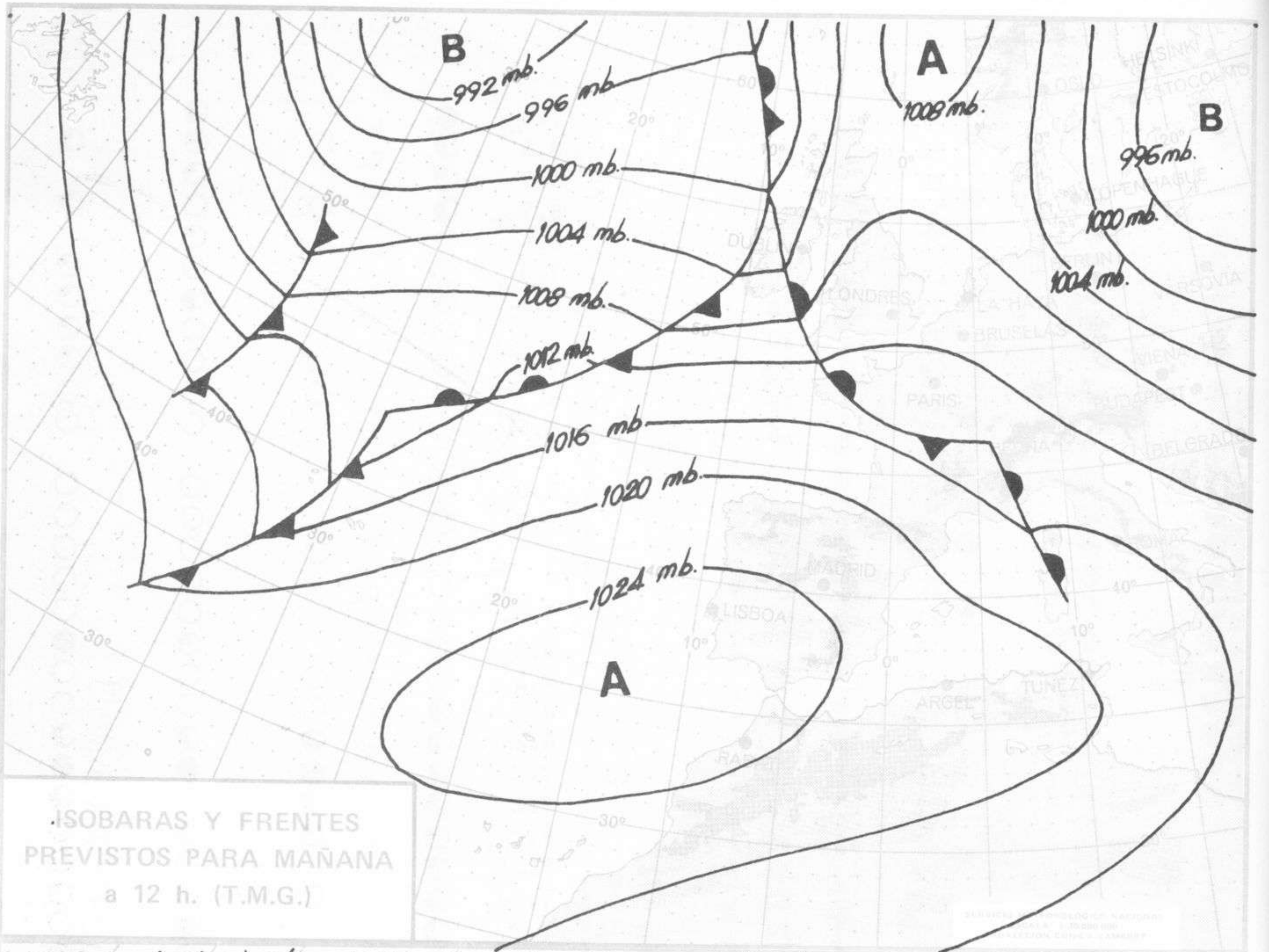
Estaciones	Temperaturas (°C)			Precipitación (l/m²)		Horas de sol ayer	Meteoros significativos			
	Máxima de ayer	Mínima de hoy	12 horas de hoy	06 ayer a 06 hoy	Hoy 06-12		18 horas de ayer	00 horas de hoy	06 horas de hoy	12 horas de hoy
La Coruña	14	12	14	7	1	0.0	☁	☁	☁	☁
Montevitoso	12	10		12			☁	☁	☁	☁
Lugo (Punto Centro)	12	8		5		0.0	☁	☁	☁	☁
Santiago de Compostela (A)	12	9	11	6	ip	0.5	☁	☁	☁	☁
Pontevedra	14	14	15	ip		0.0	☁	☁	☁	☁
Vigo (A)	12	10	12	1			☁	☁	☁	☁
Orense	15	11	12	ip			☁	☁	☁	☁
Ponferrada		9	12				☁	☁	☁	☁
Asturias (A)	13	9	13	7		0.0	☁	☁	☁	☁
Oviedo	14	14	11	3			☁	☁	☁	☁
Santander (A)	15		12	ip	ip		☁	☁	☁	☁
Santander	15	12	11	1	3	0.0	☁	☁	☁	☁
Bilbao (A)	15	10	12	10	2	0.0	☁	☁	☁	☁
San Sebastian/Igueldo	12	9	10	10	3	0.0	☁	☁	☁	☁
San Sebastian (A)	15	10	13	16	1	0.0	☁	☁	☁	☁
León (A)	13	4	11			4.5	☁	☁	☁	☁
Zamora	15	7	9			7.7	☁	☁	☁	☁
Palencia	14	3	6			7.5	☁	☁	☁	☁
Burgos (A)	9	5	8			0.0	☁	☁	☁	☁
Burgos	9	6	8			0.0	☁	☁	☁	☁
Valladolid (A)	13		6				☁	☁	☁	☁
Valladolid	15	5	7			4.5	☁	☁	☁	☁
Soria	10	3	10			3.6	☁	☁	☁	☁
Salamanca (A)	12	6	10			3.0	☁	☁	☁	☁
Avila	12	6	8			8.3	☁	☁	☁	☁
Segovia	9	6	8	ip		4.6	☁	☁	☁	☁
Navacerrada	2	1	2	1	ip	0.0	☁	☁	☁	☁
Madrid/Barajas	18	2	13			8.3	☁	☁	☁	☁
Madrid (Cdad. Universitaria)	19	3	14			8.9	☁	☁	☁	☁
Guadalajara	18	6					☁	☁	☁	☁
Toledo	19	10	14			7.4	☁	☁	☁	☁
Cuenca	14	4	10			7.2	☁	☁	☁	☁
Molina de Aragón	X	6	10			7.6	☁	☁	☁	☁
Ciudad Real	19	1	14			8.8	☁	☁	☁	☁
Albacete (A)	17	1	12			7.9	☁	☁	☁	☁
Cáceres	19	9					☁	☁	☁	☁
Badajoz (A)	19	7	12			8.5	☁	☁	☁	☁
Vitoria (A)	12	8	9	ip	2		☁	☁	☁	☁
Logroño	15	10	11		ip	4.2	☁	☁	☁	☁
Logroño (A)	16	11	12			5.5	☁	☁	☁	☁
Pamplona	13	7	9	1	2	0.1	☁	☁	☁	☁
Huesca (A)	14	6	12			2.9	☁	☁	☁	☁
Daroca	12	3	10			6.8	☁	☁	☁	☁
Zaragoza (A)	18	11	13			5.4	☁	☁	☁	☁
Zaragoza	18	11	12				☁	☁	☁	☁
Calamocha	13	3	9			6.8	☁	☁	☁	☁
Teruel	15	6					☁	☁	☁	☁
Lérida	18	10				5.0	☁	☁	☁	☁
Gerona (A)	18	7	13				☁	☁	☁	☁
Barcelona			15				☁	☁	☁	☁
Barcelona (A)	20	8	15	ip		2.4	☁	☁	☁	☁
Reus (A)	20	12	17			6.0	☁	☁	☁	☁
Tarragona	22	13				0.6	☁	☁	☁	☁
Tortosa	21	15				2.3	☁	☁	☁	☁

SÍMBOLOS UTILIZADOS EN LOS CUADROS DE METEOROS SIGNIFICATIVOS

- ☁ Llovizna
- ☁ Nebolina
- ⚡ Relámpagos
- ⚡ Granizo
- ☁ Despejado
- ☁ Nuboso
- ☁ NW 30 nudos
- ☁ NE 35 nudos
- ☁ Lluvia
- ☁ Niebla
- ☁ Tormenta
- ☁ Nieve
- ☁ Poco nuboso
- ☁ Cubierto
- ☁ SW 50 nudos
- ☁ SE 65 nudos

Estaciones	Temperaturas (°C)			Precipitación (l/m <sup>2</sup> )		Horas de sol ayer	Meteoros significativos			
	Máxima de ayer	Mínima de hoy	12 horas de hoy	06 ayer a 06 hoy	Hoy 06-12		18 horas de ayer	00 horas de hoy	06 horas de hoy	12 horas de hoy
Castellón de la Plana ... ..	27	12				7.8	●		☉	☾
Valencia (A) ... ..	25	7	20			8.8	☾	○	☾	☾
Valencia ... ..	25	10				8.7	☾			
Alicante (A) ... ..	24	12	21			8.7	☾	○	☾	☾
Alicante ... ..	26	14				8.6	☾			
Murcia (A) ... ..	24	10	20			7.8	○		☾	☾
Murcia ... ..	25	14	20			8.4	☾		☾	☾
Cartagena ... ..	24	15	20				○			
San Javier ... ..	24	10	20			7.3	○	○	☾	☾
Sevilla (A) ... ..	25	9	19			8.3	○	○	☾	☾
Córdoba (A) ... ..	21	5	16			8.6	○		☾	☾
Jaén ... ..	19						○			
Granada (A) ... ..	20	1	15			9.0	○		○	○
Huelva ... ..	25	11	19			9.3	○			
Jerez de la Frontera (A) ... ..	24	11	17				○	○	○	○
Cádiz ... ..	20	12	16				○			
San Fernando ... ..	21	11	17			8.0	○		○	○
Tarifa ... ..	18	13	15			8.0	☾		☾	●
Málaga (A) ... ..	26	17	22			8.2	○	○	○	○
Almería (A) ... ..	22	11	21			8.5	☾	○	○	○
Palma de Mallorca (A) ... ..	21	8	17			8.8	☾	☾	☾	☾
Mahón (A) ... ..	18	11	11		ip	7.0	☾	●	☾	☾
Ibiza (A) ... ..	21	10	18			7.1	☾	☾	○	☾
Santa Cruz de Tenerife (A) ... ..	22	11	16			9.2	☾	☾	○	○
Santa Cruz de Tenerife ... ..	22	15	21			9.5	☾		○	○
Las Palmas (A) ... ..	20	16	20			7.7	☾	☾		☾
Fuerteventura (A) ... ..	21	15	19			5.9	☾	●	☾	○
Lanzarote (A) ... ..	21	12	20			6.4	☾		☾	○
Ceuta ... ..	20	11	16			7.8	○	○	☾	○
Melilla ... ..	25	14	21			8.0	○	○	☾	○

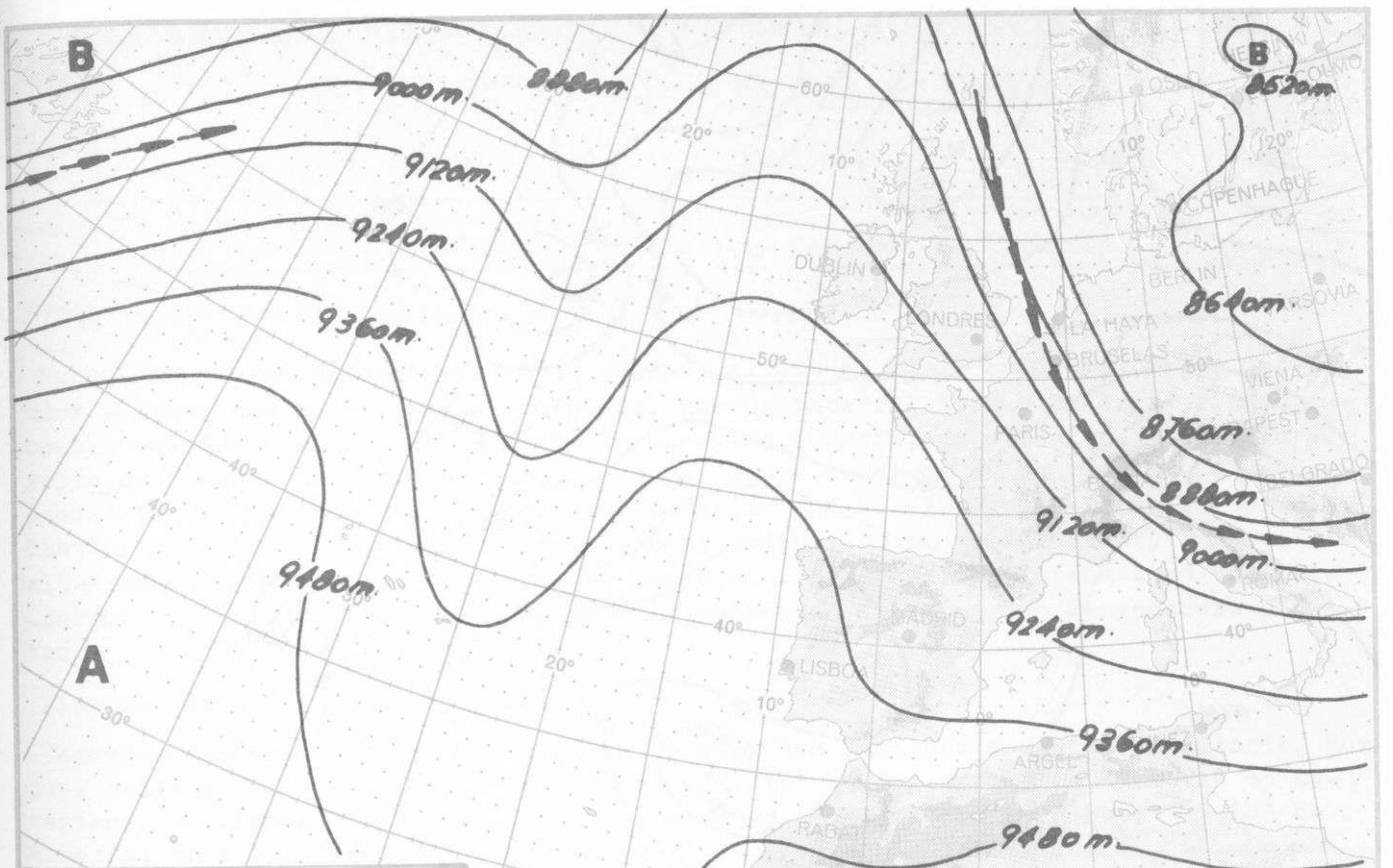




SERVICIO METEOROLOGICO NACIONAL  
 ESCALA 1:30 000 000  
 PROYECCION CONICA LAMBERT



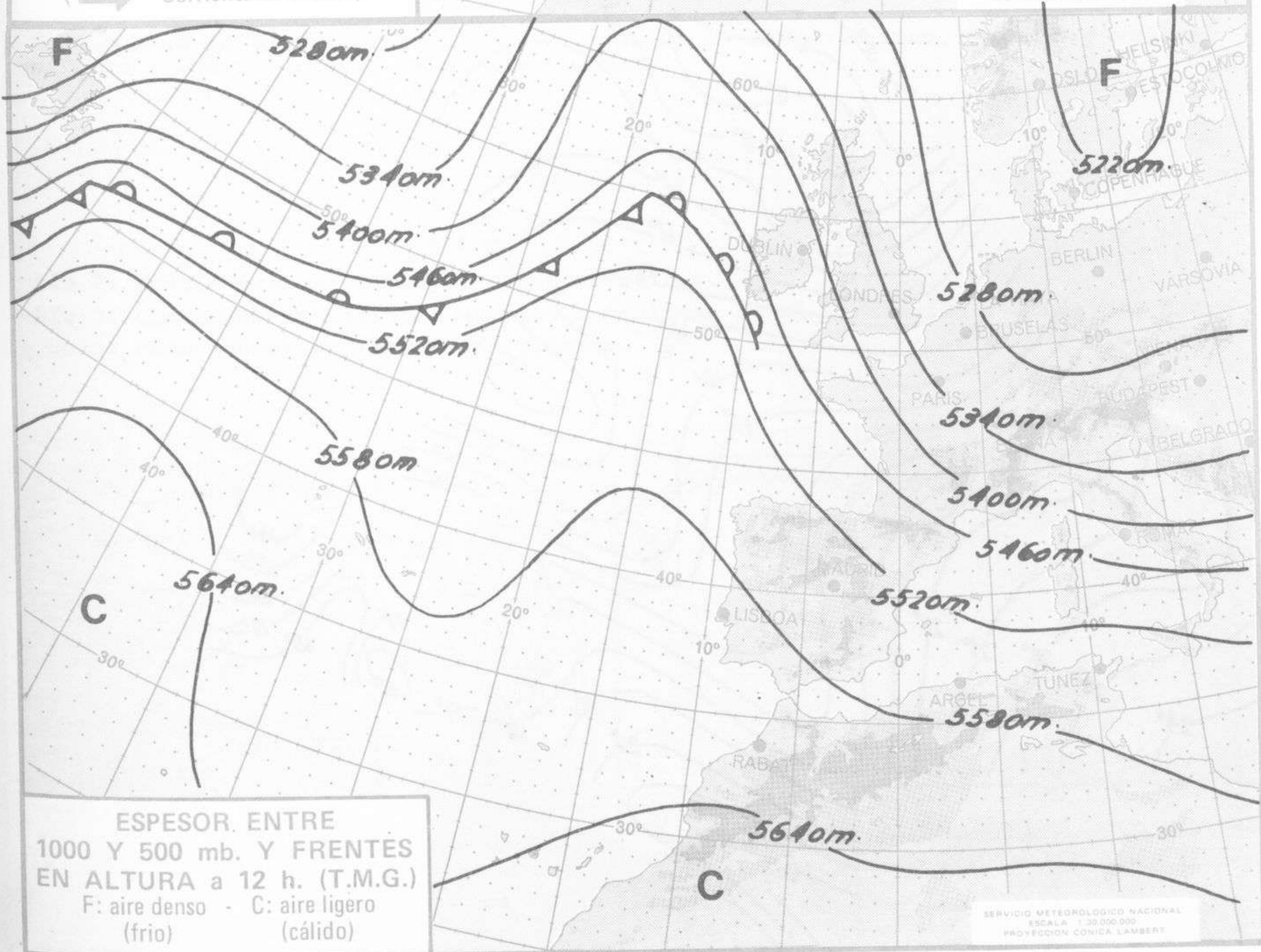




TOPOGRAFIA DE LA SUPERFICIE DE 300 mb. a 12 h. (T.M.G.)

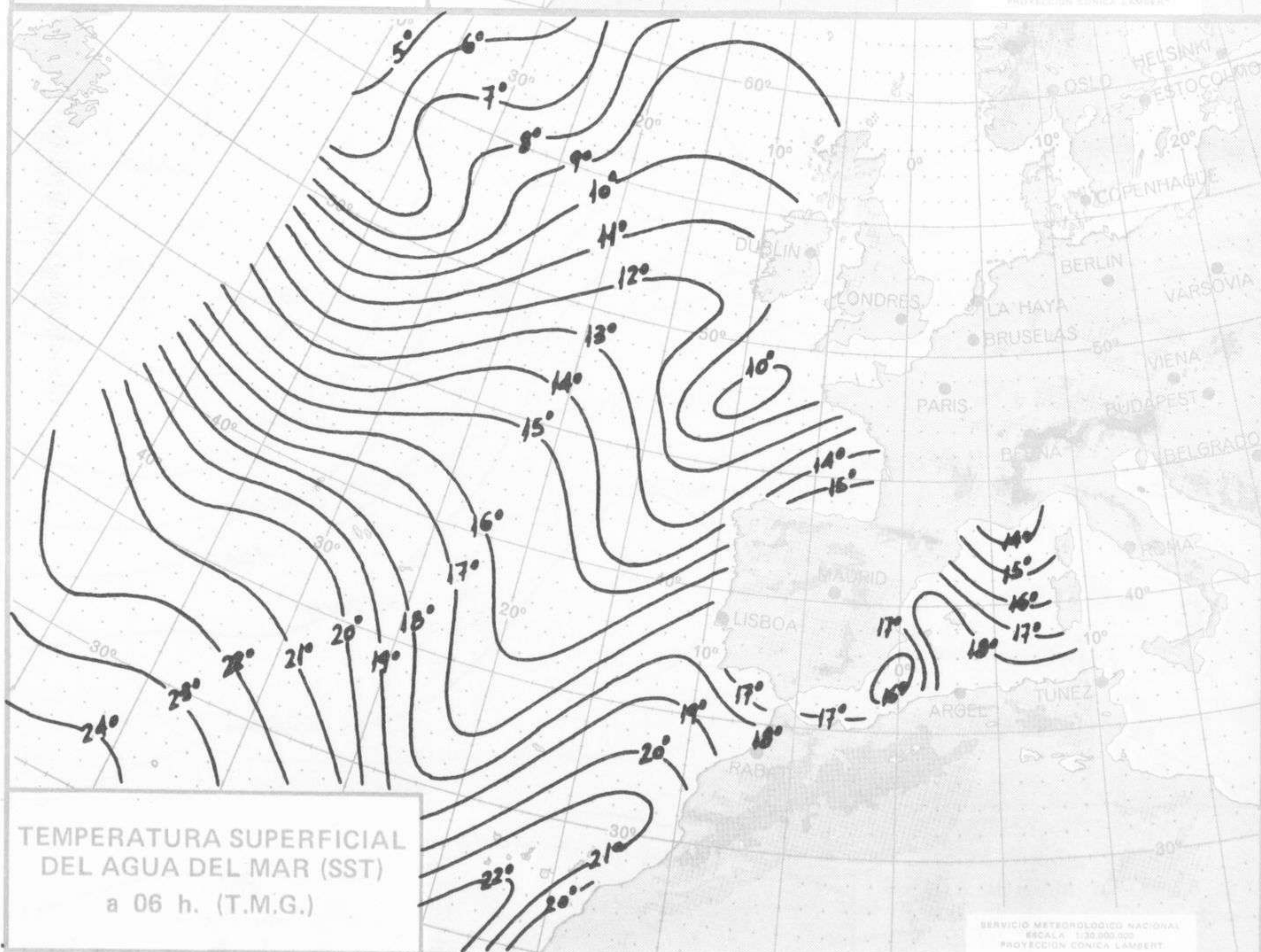
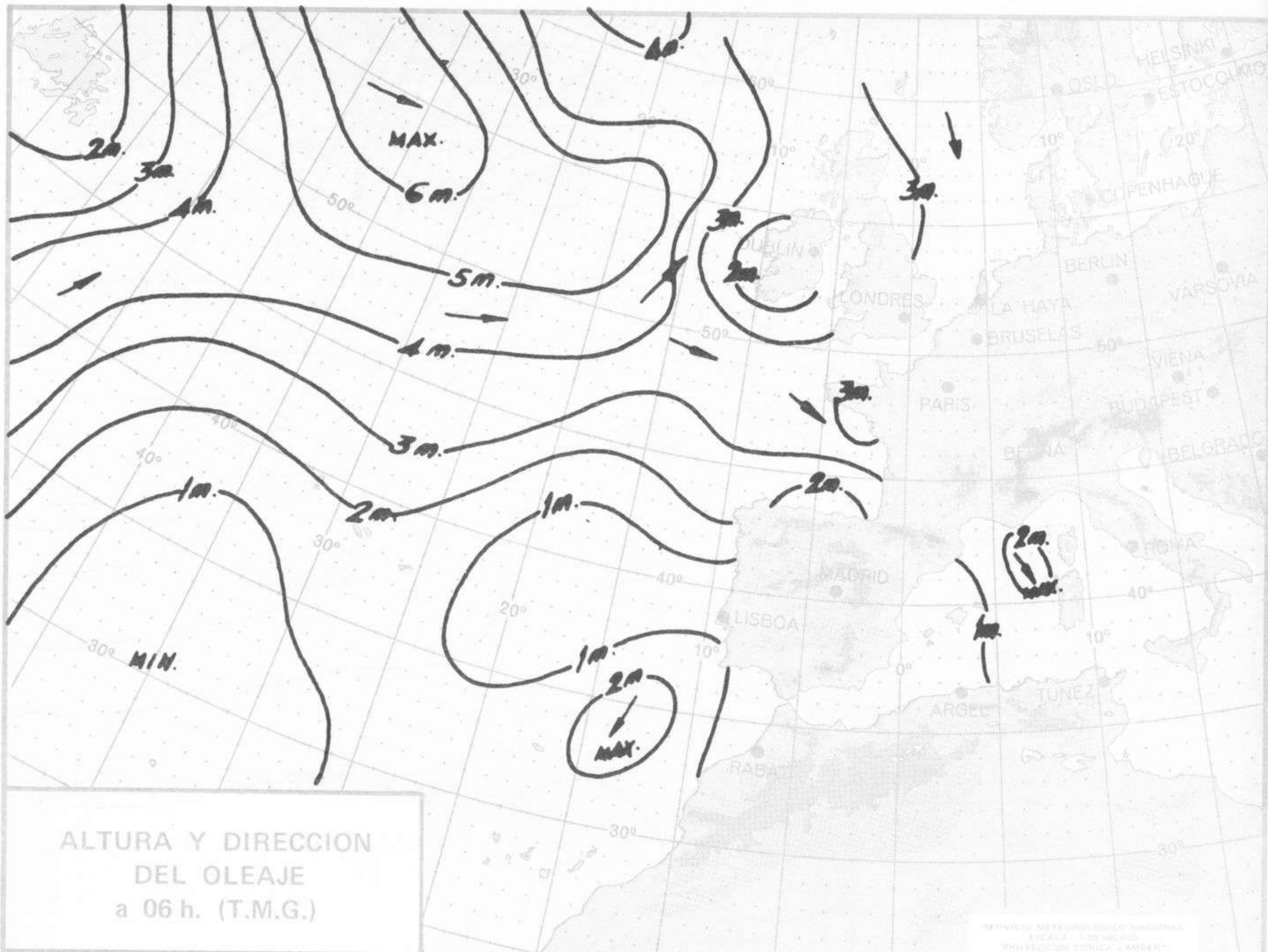
(→ Corriente en chorro)

SERVICIO METEOROLÓGICO NACIONAL  
ESCALA 1:30.000.000  
PROYECCIÓN CÓNICA LAMBERT



ESPEJOR. ENTRE 1000 Y 500 mb. Y FRENTE EN ALTURA a 12 h. (T.M.G.)  
F: aire denso (frio) - C: aire ligero (cálido)

SERVICIO METEOROLÓGICO NACIONAL  
ESCALA 1:30.000.000  
PROYECCIÓN CÓNICA LAMBERT







COMPLEMENTO A LA INFORMACION TECNICA DIARIA



Dirección postal: Centro de Análisis y Predicción (Ciudad Universitaria), Apartado 285 - Madrid - 3 - (España) - Teléfono: 244 35 00  
 Fonometeo local: teléfono 094 - Fonometeo España: teléfono 232 69 40 de Madrid

MADRID, Viernes 29 de NOVIEMBRE de 1.974

		R A D I O S O N D E O S																	
		Sondeos a 00 horas (TMG)						Sondeos a 12 horas (TMG)											
		Presiones tipo			Puntos notables			Presiones tipo			Puntos notables								
		PPP	hhh	TT	DD	dd	ff	PPP	TT	DD	PPP	TT	DD	PPP	TT	DD	PPP	TT	DD
La Coruña 08.001	1000	1021	11	04	05	06	1021	12	02		1000	237	12	07	30	06	1022	13	09
	850	9571	4	09	14	21	971	10	08		850	1562	4	08	32	12	863	4	05
	700	3141	-1	78	33	38	835	3	09		700	3157	1	78	32	16	817	3	12
	500	5750	-17	61	32	33	751	5	79		500	5760	-19	72	32	16	804	5	76
	400	7380	-29	69	32	33	597	-8	76		400	7390	-31	59	32	20	751	3	79
	300	9370	-46	64	33	23	507	-16	61		300	9380	-45		31	10	612	-7	77
	250	10560	-55	65	33	19	467	-21	60		250	10570	-54		31	08	509	-17	74
	200	11960	-62		33	25	431	-26	44		200	11980	-62		31	14	407	-31	28
	150	13720	-66		32	25	395	-30	72		150	13750	xx				394	-32	70
	100	16180	-64		32	30	332	-41	63		100						264	-52	
70	18330	xx				242	-56	66		70						216	-60		
50						182	-66			50						184	-64		
30						119	-66			30						164	-63		
20										20									
Madrid / Berdijas 08.221	1000	1011	16	04	05	06	948	8	21		1000	200					950	11	56
	850	1535	7	57	30	04	937	12	50		850	1540	7	56	34	08	804	6	55
	700	3101	0	67	34	18	833	3	57		700	3112	0	63	35	25	844	8	64
	500	5710	-18	44	33	32	660	-2	72		500	5720	-19	56	34	30	772	2	60
	400	7340	-29	65	33	32	545	-14	42		400	7340	-32	57	35	25	735	3	64
	300	9310	-45	65	31	30	503	-18	40		300	9320	-46	57	35	20	608	-6	61
	250	10520	-51	63	31	30	424	-27	60		250	10510	-55		33	20	434	-26	57
	200	11910	-64		32	27	392	-30	67		200	11900	-65		33	20	198	-65	
	150	13650	-66		32	28	291	-47	65		150	13650	-67		33	20	180	-67	
	100	16110	-65		34	35	281	-48	65		100	16090	-67		33	20	150	-62	
70	18290	xx				182	-67			70						125	-67		
50						145	-65			50						100	-67		
30						138	-67			30									
20						71	-64			20									
Madrid / San Mateo / San Benet 08.302	1000	1011	16	04	05	06	1011	16	60		1000	163	15	56	26	15	1011	16	59
	850	1493	5	47	34	23	946	12	58		850	1503	5	62	30	31	947	8	56
	700	3071	1	69	32	16	857	5	24		700	3057	-3		32	25	898	5	08
	500	5630	-16	64	31	49	772	6	71		500	5640	-19		31	23	852	6	62
	400	7310	-28	60	31	29	574	-9	66		400	7260	-32		31	64	751	-3	59
	300	9340	-43	57	29	45	530	-13	65		300	9220	-47		31	49	710	-2	73
	250	10540	-52		28	39	458	-21	61		250	10400	-56		31	43	593	-10	
	200	11950	-62		29	35	278	-47	57		200	11790	-66		31	43	208	-64	
	150	13650	-67		31	41	168	-70			150						170	-70	
	100	16120	-68				157	-66			100						156	-64	
70						126	-71			70									
50						115	-66			50									
30						96	-69			30									
20										20									
60.020	1000	1018	19	56	08	04	1018	19	57		1000	189	19	56	08	04	1018	23	57
	850	1520	12		09	08	915	12	18		850	1520	12		09	08	915	12	18
	700	3127	7		05	10	874	13			700	3127	7		05	10	874	13	
	500	5790	-12		32	10	702	7			500	5790	-12		32	10	702	7	
	400	7360	-24		31	12	377	-27			400	7360	-24		31	12	377	-27	
	300	9400	-40		28	25	219	-57			300	9400	-40		28	25	219	-57	
	250	10510	-50		28	50	150	-65			250	10510	-50		28	50	150	-65	
	200	12040	-60		28	55	79	-68			200	12040	-60		28	55	79	-68	
	150	13820	-65		28	50	50	-61			150	13820	-65		28	50	50	-61	
	100	16270	-67		28	30					100	16270	-67		28	30			
70	18420	-76		20	30					70	18420	-76		20	30				
50	20490	-61								50	20490	-61							
30										30									
20										20									

Estación		V I E N T O E N A L T I T U D															
		Tipo de viento	Indicativo	dir/hora	Tierra dd ff	1000m dd ff	1500m dd ff	2000m dd ff	3000m dd ff	4000m dd ff	5500m dd ff	7000m dd ff	9000m dd ff	10500m dd ff	12000m dd ff	13500m dd ff	15000m dd ff

INFORMACION SINOPTICA DE ESPAÑA - Dia 29 de NOVIEMBRE de 1974

Estaciones	6 P.P.P. 7 R.R.II										6 P.P.P. 7 R.R.II										
	II III	NddII	VV=	W	PPPTT	NC,CC	T, T, I, I, I	7 R.R.II	8 N, Ch, N	9 S, S, S, S	II III	NddII	VV=	W	PPPTT	NC,CC	T, T, I, I, I	7 R.R.II	8 N, Ch, N	9 S, S, S, S	
<b>SYNOPSIS de 00 horas (T.M.G.)</b>																					
LA CORUÑA	08001	80000	40205	28112	86333	12400	7016R	9184R			08001	80000	40515	27312	8633R	12504	70312	9185R	5400		
LLCG P. CENTR	08008	72706	62012	23410	47470	0500	7000R				08008	93000	02435	23009	9200R	02805	79305	94000			
SANTIAGO DE C. (A)	08042	80000	20505	28311	8738R	11105	7016R	86702			08042	70000	03444	26309	55452	09400	70209	94004			
VIGÜIA	08045	83105	10022	27411	8618R	11400	7000R	8702			08045	53006	60012	25811	45435	09607	70010	83620			
PONFERRADA											08053	50000	75021	27109	49560	07400	69623	70309			
<b>SYNOPSIS de 06 horas (T.M.G.)</b>																					
LA CORUÑA	08001	80000	40205	28112	86333	12400	7016R	9184R			08001	80000	40515	27312	8633R	12504	70312	9185R	5400		
LLCG P. CENTR	08008	72706	62012	23410	47470	0500	7000R				08008	93000	02435	23009	9200R	02805	79305	94000			
SANTIAGO DE C. (A)	08042	80000	20505	28311	8738R	11105	7016R	86702			08042	70000	03444	26309	55452	09400	70209	94004			
VIGÜIA	08045	83105	10022	27411	8618R	11400	7000R	8702			08045	53006	60012	25811	45435	09607	70010	83620			
PONFERRADA											08053	50000	75021	27109	49560	07400	69623	70309			
<b>SYNOPSIS de 12 horas (T.M.G.)</b>																					
LA CORUÑA	08001	72904	50022	28514	7849R	13003	7016R	91845			08001	80000	20102	26913	8845R	12400	70114	91883			
LLCG P. CENTR	08008	70000	64015	24011	59470	10105	7000R				08008	80000	26022	22210	9573R	09504	79711				
SANTIAGO DE C. (A)	08042	80000	59022	28511	8649R	10220	7000R				08042	80000	65022	26911	8958R	11701	70012				
VIGÜIA	08045	82704	70022	26612	8858R	12400	7000R	82820			08045	82903	60022	25111	8948R	11603	70012	83810			
PONFERRADA	08053	52604	70031	27212	27439	08001	69630	7000R			08053	10000	78011	26309	11500	09506	69615	70013			
<b>SYNOPSIS de 18 horas (T.M.G.)</b>																					
LA CORUÑA	08001	72904	50022	28514	7849R	13003	7016R	91845			08001	80000	20102	26913	8845R	12400	70114	91883			
LLCG P. CENTR	08008	70000	64015	24011	59470	10105	7000R				08008	80000	26022	22210	9573R	09504	79711				
SANTIAGO DE C. (A)	08042	80000	59022	28511	8649R	10220	7000R				08042	80000	65022	26911	8958R	11701	70012				
VIGÜIA	08045	82704	70022	26612	8858R	12400	7000R	82820			08045	82903	60022	25111	8948R	11603	70012	83810			
PONFERRADA	08053	52604	70031	27212	27439	08001	69630	7000R			08053	10000	78011	26309	11500	09506	69615	70013			