



BOLETIN DIARIO

AÑO XXIII
2ª Epoca
Núm. 300.

MADRID, DOMINGO 27 de OCTUBRE de 1.974

Dirección postal: Centro de Análisis y Predicción (Ciudad Universitaria), Apartado 285 - Madrid - 3 - (España) - Teléfono: 244 35 00
Fonometeo local: teléfono 094 - Fonometeo España: teléfono 232 69 40 de Madrid

TIEMPO PASADO (de 12 horas de ayer a 12 horas, T.M.G., de hoy):

Nubosidad y precipitaciones: Ha llovido en la vertiente cantábrica, Ibiza, cabecera del Ebro, sistema Central y muy dispersas en el norte de Galicia, La Mancha y Duero. Esta madrugada había bancos de niebla aislados en Asturias y Duero.

Vientos fuertes: Rachas del noroeste, algo superiores a 50 Km/h. ayer por la tarde en el valle medio del Ebro.

Temperaturas destacables: Las máximas de ayer entre capitales de provincia han oscilado entre los 8º de Avila y los 21º de Badajoz, Valencia, Alicante, Murcia y Huelva; en Palma 19º; en Las Palmas 21º y en Santa Cruz de Tenerife 22º. Las mínimas de hoy se hallan comprendidas entre 1º en Valladolid y Salamanca y los 12º de La Coruña y Pontevedra; en Palma 6º; en Las Palmas 17º y en Santa Cruz de Tenerife 18 grados.

PRONOSTICO PARA MAÑANA:

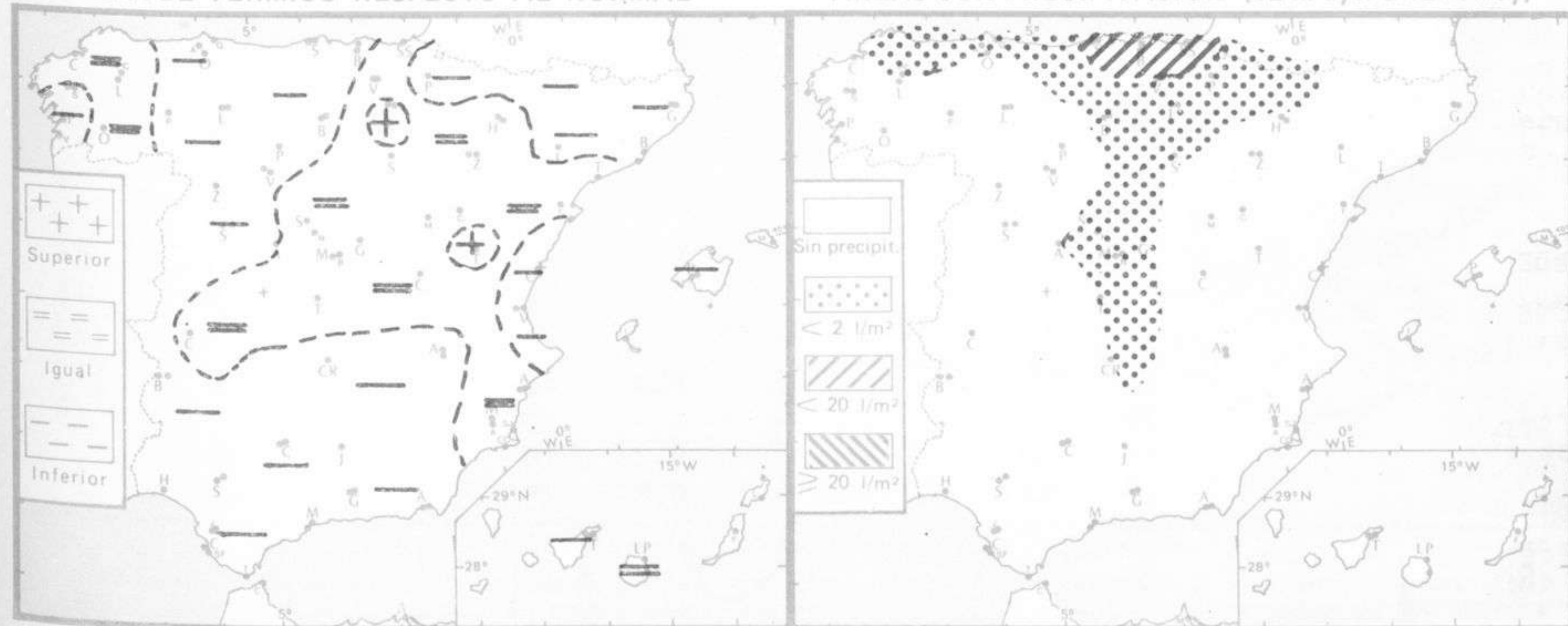
En el Cantábrico y norte de Galicia y cabecera del Ebro y Duero nuboso con algunas precipitaciones débiles. Poco nuboso en la demás regiones.

TENDENCIA PARA LOS DIAS 29 Y 30.

Día 29: Chubascos en Galicia y Cantábrico, cabeceras del Ebro y puntos del Duero. Nuboso en Aragón y Centro con algunos chubascos en el sistema Central. Poco nuboso en las demás regiones. **Día 30:** Chubascos en el tercio norte de la Península y Baleares. Parcialmente nuboso con alguna precipitación aislada en el resto de la Península, excepto en el Sudeste.

NIVEL TERMICO RESPECTO AL NORMAL

AREAS CON PRECIPITACION (12 h. ayer a 12 h. hoy)

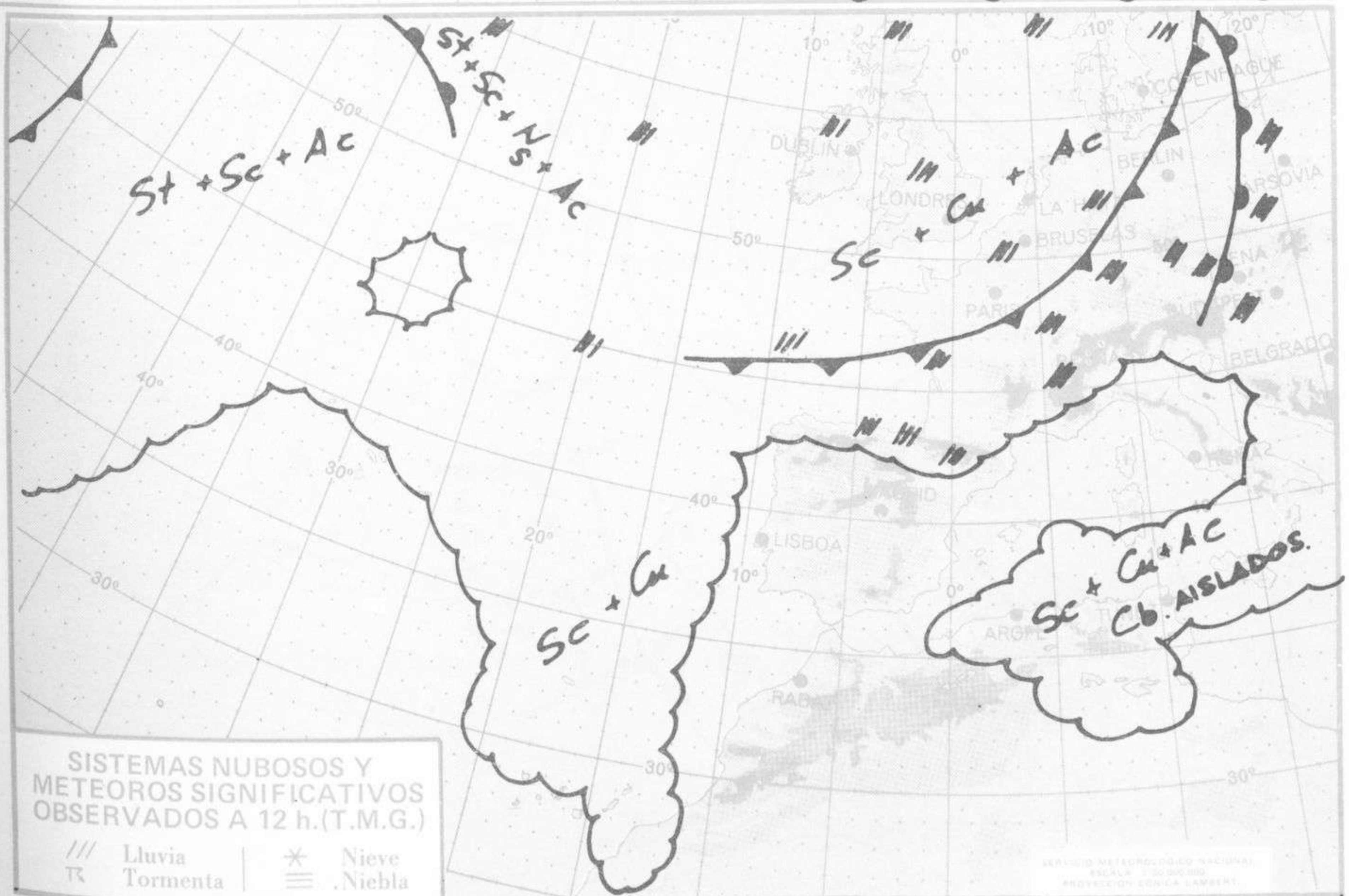


Estaciones	Temperaturas (°C)			Precipitación (l/m²)		Horas de sol ayer	Meteoros significativos			
	Máxima de ayer	Mínima de hoy	12 horas de hoy	06 ayer a 06 hoy	Hoy 06-12		18 horas de ayer	00 horas de hoy	06 horas de hoy	12 horas de hoy
La Coruña	15	12	14	ip	ip	1.4	●	●	●	●
Monteventoso	13	9	12	X			●	●	●	●
Lugo (Punto Centro)	12	9	13			1.8	●	●	●	●
Santiago de Compostela (A)	14	10				0.0	●	●	●	●
Pontevedra	19	12	18			9.0	☉	○	○	☉
Vigo (A)	18	8	16				☉	○	○	○
Orense	18	7	17				●	●	●	○
Ponferrada	16	4	14				●	○	○	●
Asturias (A)	11	9	14	5	ip		●	●	●	●
Oviedo.	10	10	13	2		0.0	≡	●	≡	●
Gijón	12		15	11	1		≡	●	≡	●
Santander (A)	13	11	14	12	ip	0.0	●	●	●	●
Santander	12	9	15	21	1	0.0	≡	●	●	≡
Bilbao (A)	11	11	11	22	2	0.0	●	●	●	●
San Sebastian/Igueldo	12	11	14	14	3	0.0	●	●	●	●
San Sebastian (A)							●	●	●	●
León (A)	15	4	15			9.4	☉	☉	☉	○
Zamora	14	3	16			2.1	●	●	●	○
Palencia	11	3	12			1.2	●	●	●	○
Burgos (A)	9		11	ip			●	●	●	○
Burgos	9	8	10	ip		0.5	●	●	●	○
Valladolid (A)	12	3	13			1.2	●	●	≡	○
Valladolid	13	1	13			0.8	●	○	○	○
Soria	11	5	14			3.2	●	●	●	○
Salamanca (A)	12	1	14			0.6	●	○	○	○
Avila	8	5	10	1		2.0	●	○	○	○
Segovia	9	8	12	ip		4.1	●	●	●	○
Navacerrada	2	1	5	1		3.2	●	●	●	○
Madrid/Barajas	17	7	17			7.4	●	○	○	○
Madrid (Cdad.Universitaria)	17	4	18			6.9	●	○	○	○
Guadalajara	18						●	○	○	○
Toledo	15	8	16	ip		3.9	●	○	○	○
Cuenca	14	5	16	1			●	○	○	○
Molina de Aragón	10	-1		ip			●	≡	○	○
Ciudad Real	15	6	15			2.9	●	●	●	○
Albacete (A)	14	5	15			5.5	●	●	●	○
Cáceres	19	10	18				●	○	○	○
Badajoz (A)	21	7				X	●	○	○	○
Vitoria (A)	9	9	11	1	ip		●	●	●	●
Logroño	13	11	13	ip	ip	0.6	●	●	●	●
Logroño (A)	13	12	14			0.4	●	●	●	●
Pamplona	12	8	11	1	ip	6.0	●	●	●	●
Huesca (A)		8	18			9.2	●	●	●	●
Daroca		9				0.4	●	●	●	●
Zaragoza (A)	15	10	16			8.9	○	○	○	○
Zaragoza	15	9	16				○	○	○	○
Calamocha	10	6	14			0.5	●	●	●	●
Teruel	12	3		ip			●	○	○	○
Lérida	18	4	18			8.4	○	○	○	○
Gerona (A)	17	2	15				○	○	○	○
Barcelona	16	10	19				○	○	○	○
Barcelona (A)	16	6	17			9.1	○	○	○	○
Reus (A)	19		20				○	○	○	○
Tarragona	19	3				9.2	○	○	○	○
Tortosa	20	14				9.6	○	○	○	○

SÍMBOLOS UTILIZADOS EN LOS CUADROS DE METEOROS SIGNIFICATIVOS

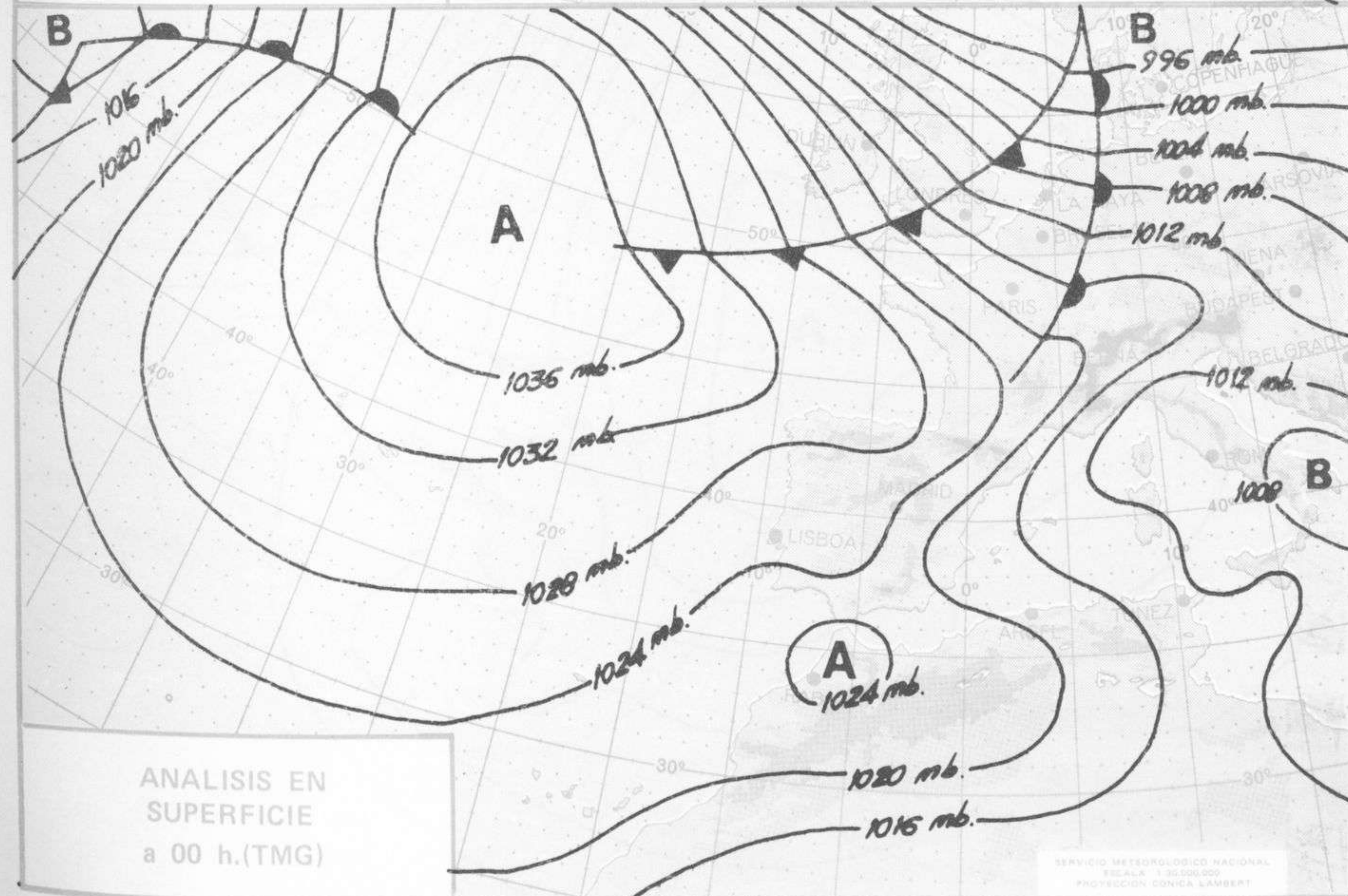
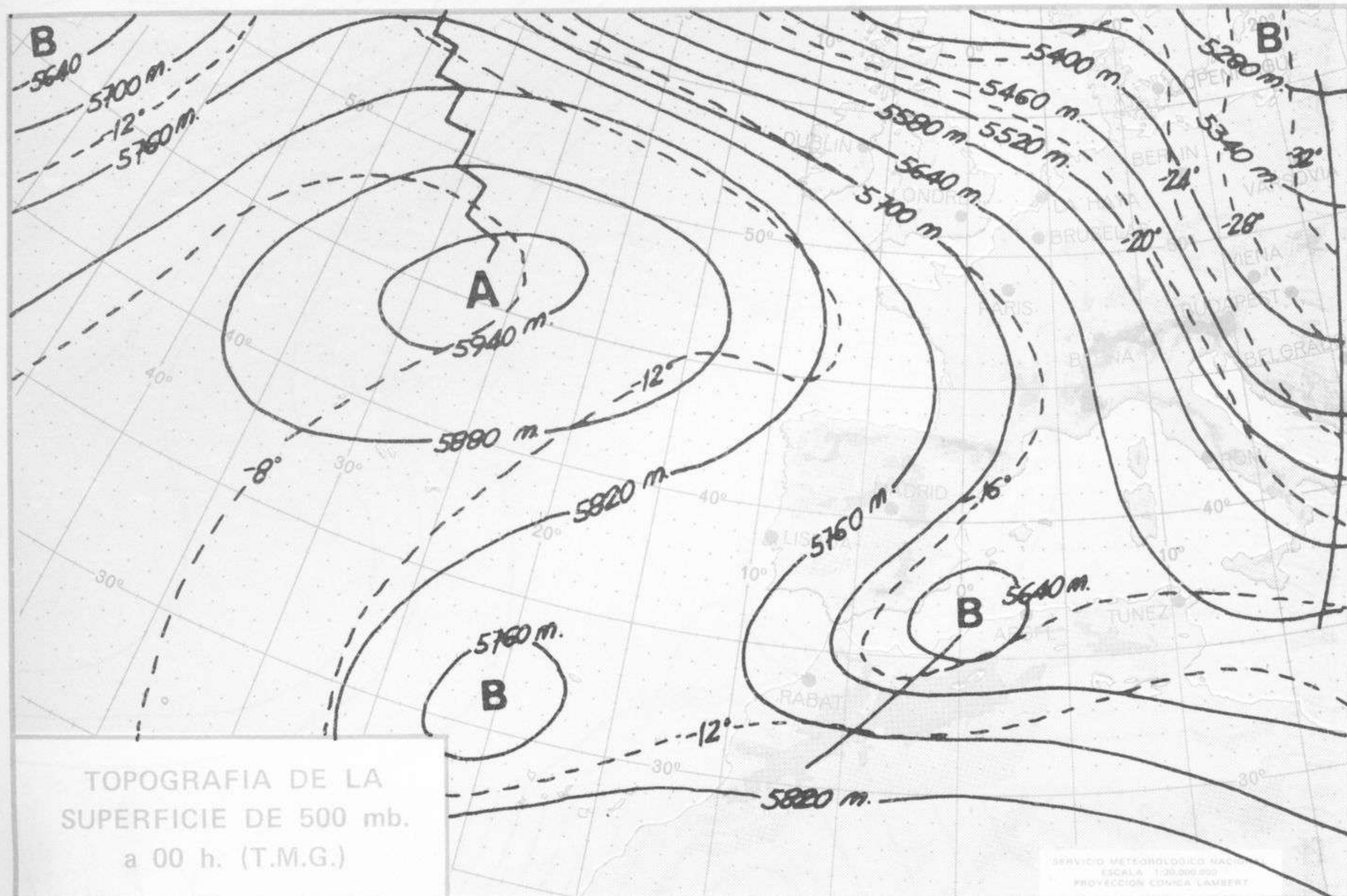
- ☉ Llovizna ≡ Nebolina ⚡ Relámpagos ▲ Granizo ○ Despejado ● Nuboso ↙ NW 30 nudos ↗ NE 35 nudos
- ☉ Lluvia ≡ Niebla ⚡ Tormenta * Nieve ☉ Poco nuboso ● Cubierto ↘ SW 50 nudos ↗ SE 65 nudos

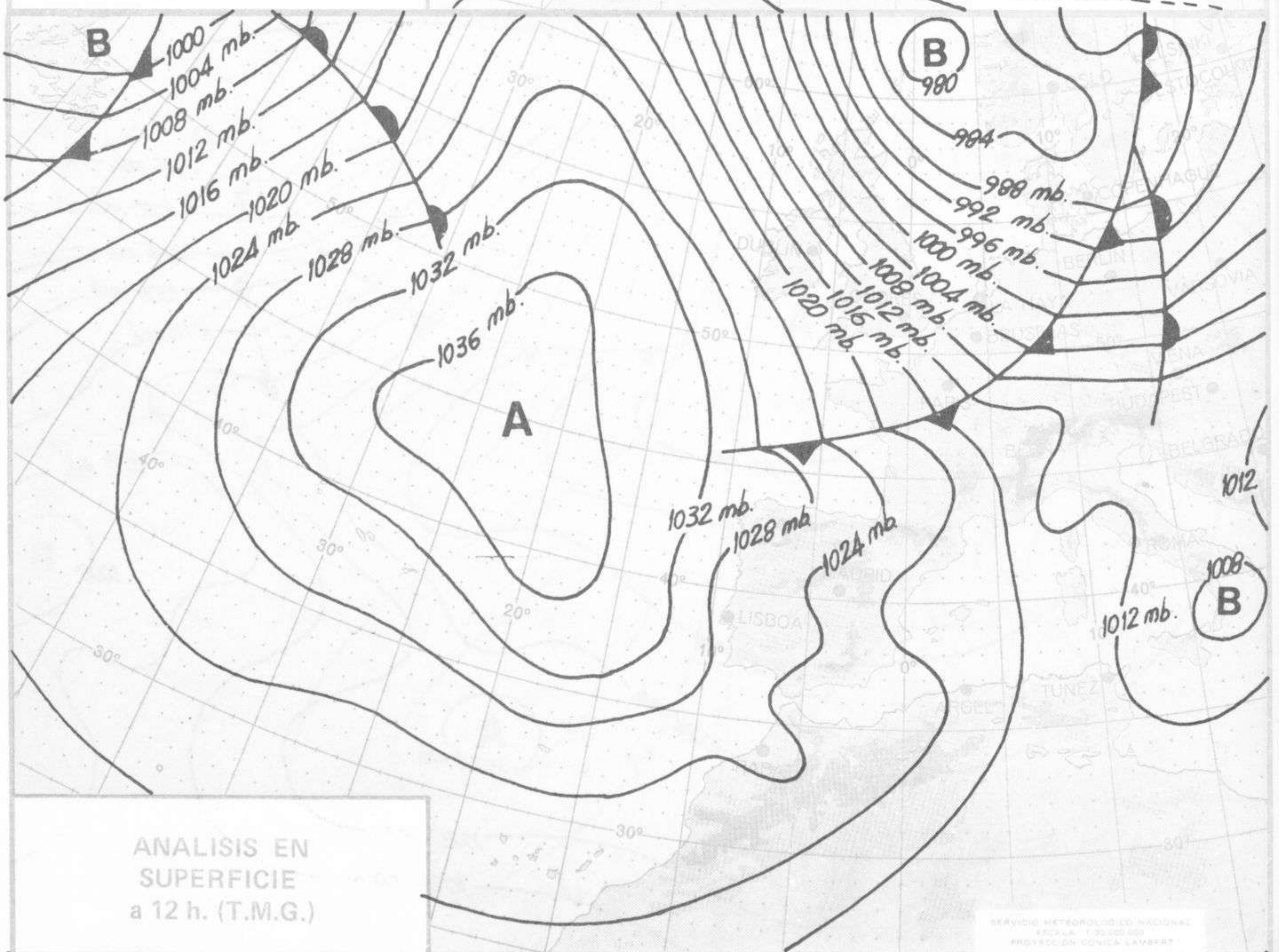
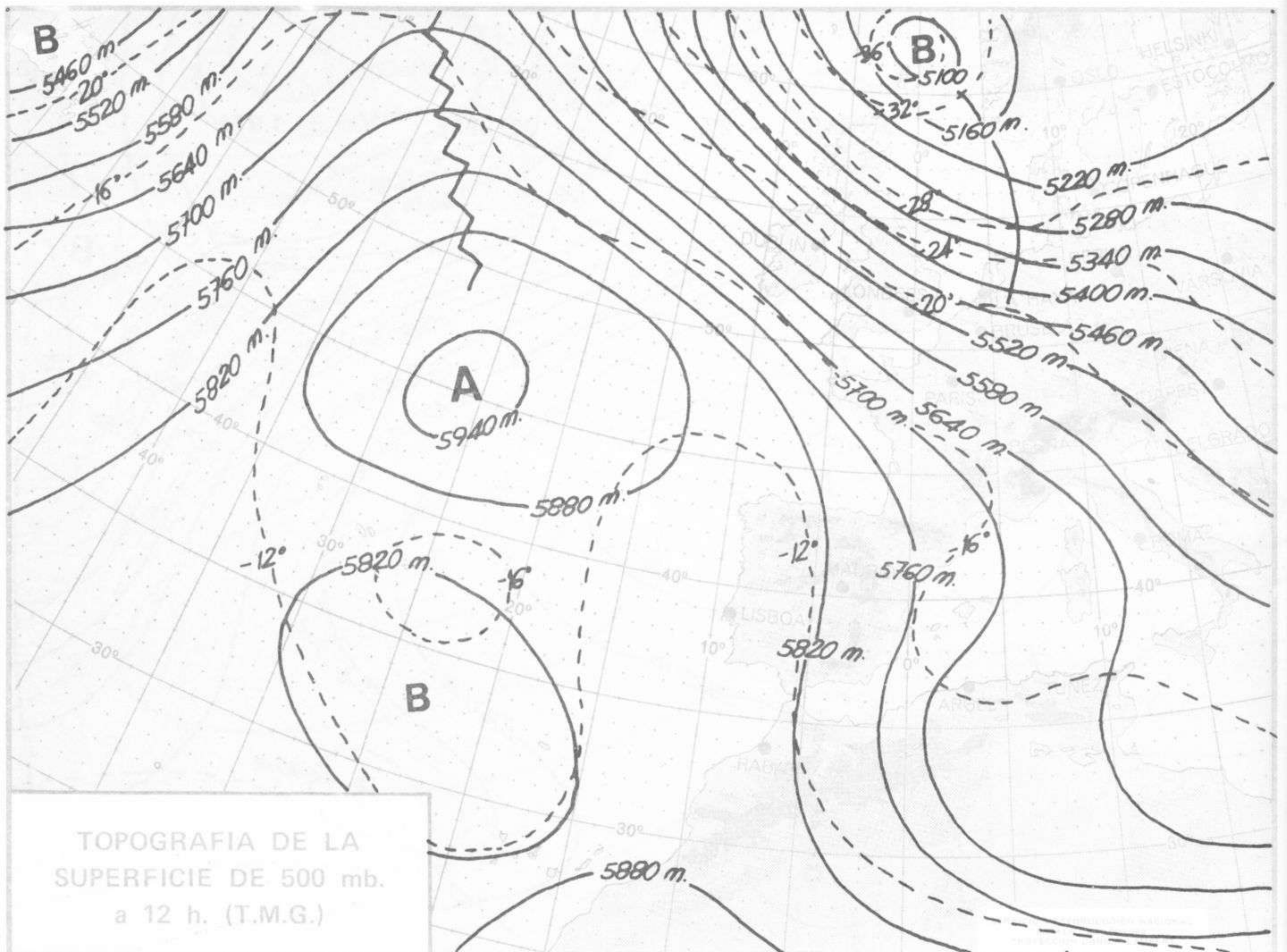
Estaciones	Temperaturas (°C)			Precipitación (l/m²)		Horas de sol ayer	Meteoros significativos			
	Máxima de ayer	Mínima de hoy	12 horas de hoy	06 ayer a 06 hoy	Hoy 06-12		18 horas de ayer	00 horas de hoy	06 horas de hoy	12 horas de hoy
Castellón de la Plana ...	20	11				X	☉		☉	
Valencia (A) ...	21	8	21			7.6	☉	○	○	○
Valencia ...	21						☉			
Alicante (A) ...	19	11	20			6.6	☉	○	☉	○
Alicante ...	21						☉			
Murcia (A) ...	20	9	20				☉		☉	○
Murcia ...	21	11	20			7.8	☉		☉	○
Cartagena ...	21	14	18				☉		☉	○
San Javier ...	19	9	19			5.5	☉	○	☉	○
Sevilla (A) ...	20	7				7.0	☉	○	○	○
Córdoba (A) ...	19	7	17			0.0	☉	○	○	○
Jaén ...	16	7	15	ip			☉		☉	○
Granada (A) ...	16	5	16			5.4	☉	☉	☉	☉
Huelva ...	21		22				☉			○
Jerez de la Frontera (A) ...	18	7	17				☉	○	○	○
Cádiz ...	17	11	15			9.0	○		○	○
San Fernando ...	18	11	17				○		☉	○
Tarifa ...	15	11		4		0.5	☉		○	○
Málaga (A) ...	17	11	20	ip			☉	○	○	☉
Almería (A) ...	20	10				9.8	☉	○	○	
Palma de Mallorca (A) ...	19	6	19			5.0	☉		☉	☉
Mahón (A) ...	17	12	18	ip		2.4	☉		☉	☉
Ibiza (A) ...	18	12	14	5		0.0	○		☉	○
Santa Cruz de Tenerife (A) ...	17	12	15			10.1	☉	☉	☉	☉
Santa Cruz de Tenerife ...	22	18	20			8.3	☉	☉	☉	☉
Las Palmas (A) ...	21	17	21			7.0	☉	☉	☉	☉
Fuerteventura (A) ...	24	15	21			9.5	☉		☉	☉
Lanzarote (A) ...	23	14	21			6.2	☉		☉	☉
Ceuta ...	14						☉			
Melilla ...	19	11	19				☉	☉	☉	○

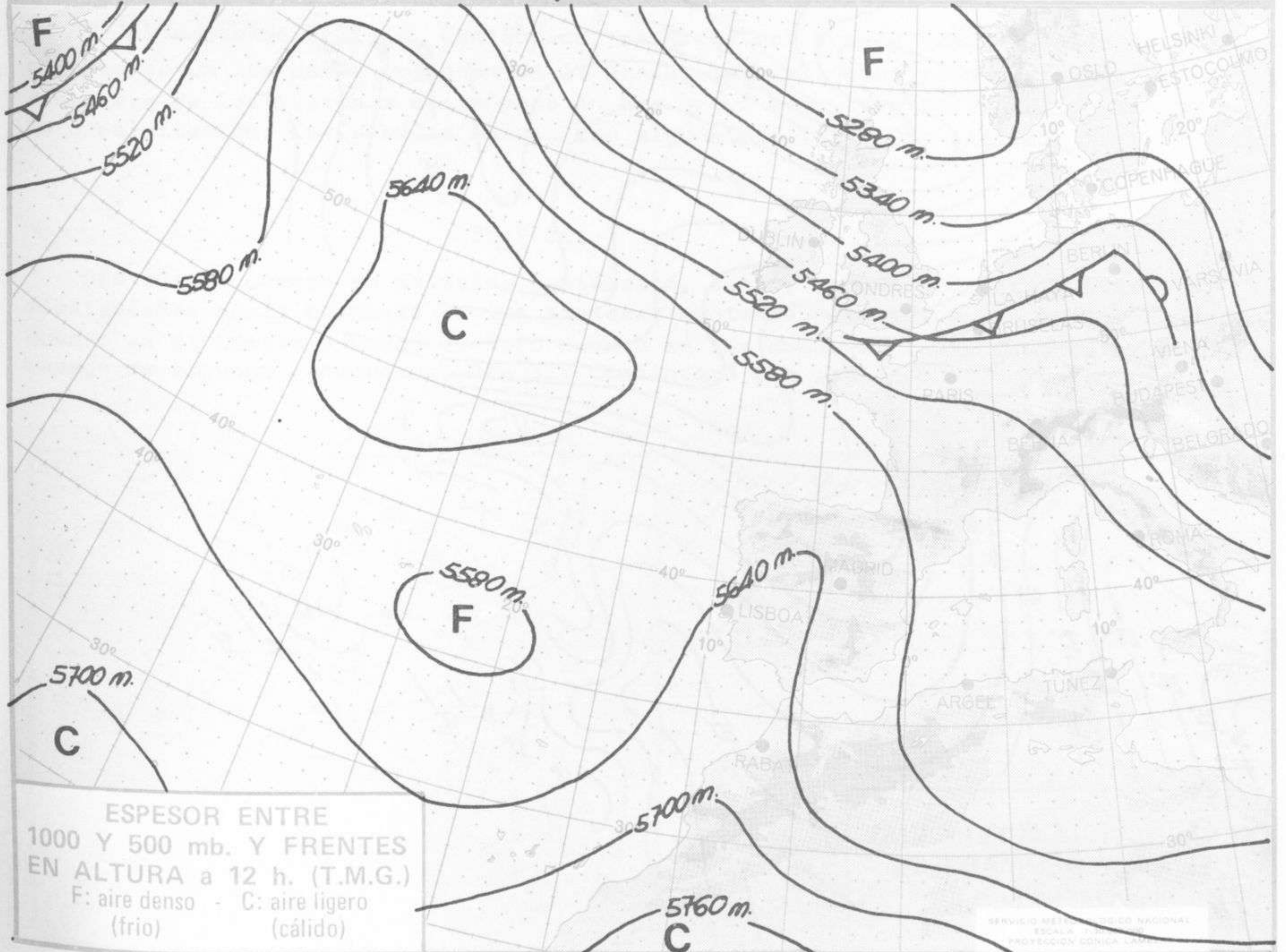
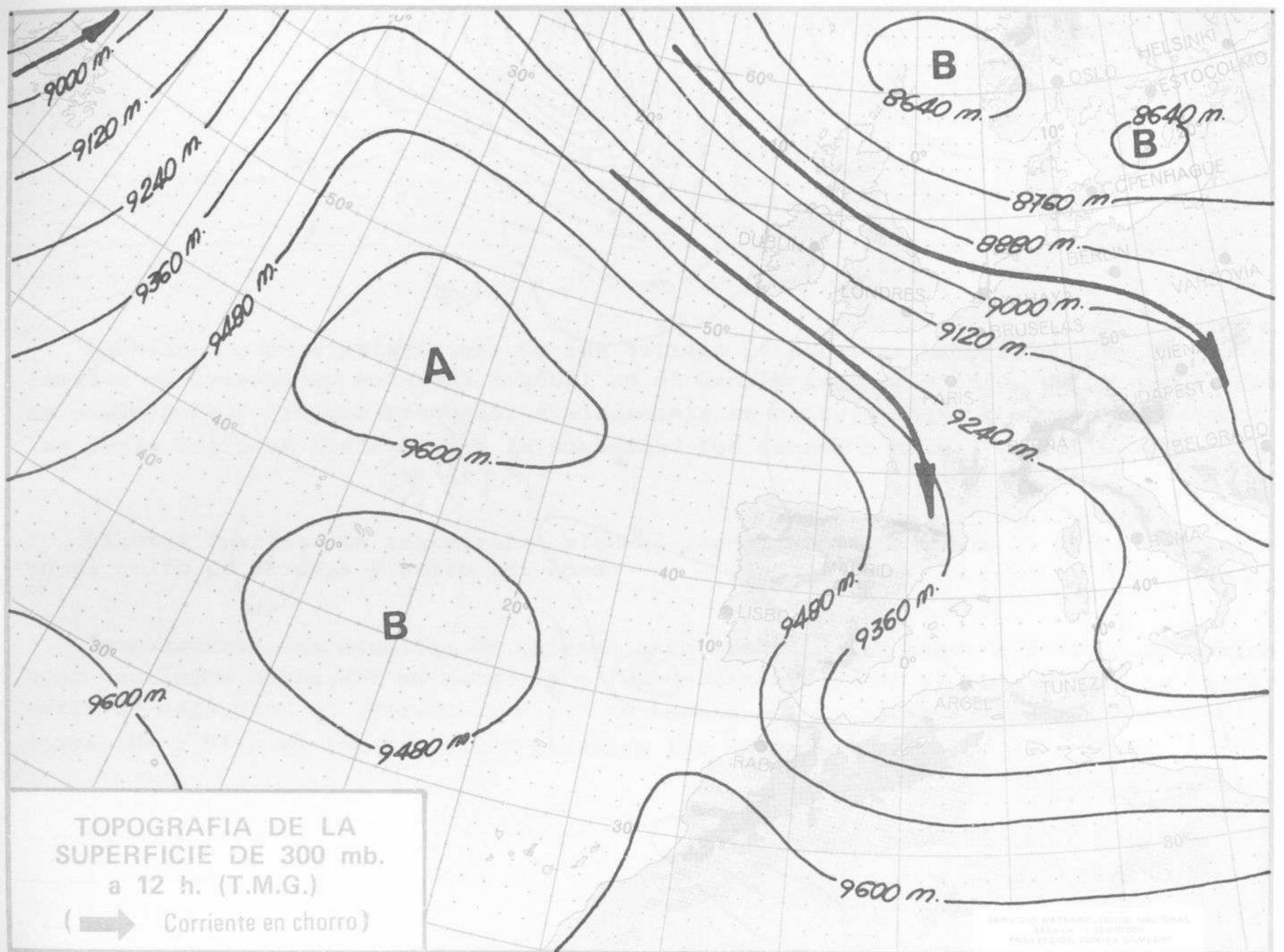


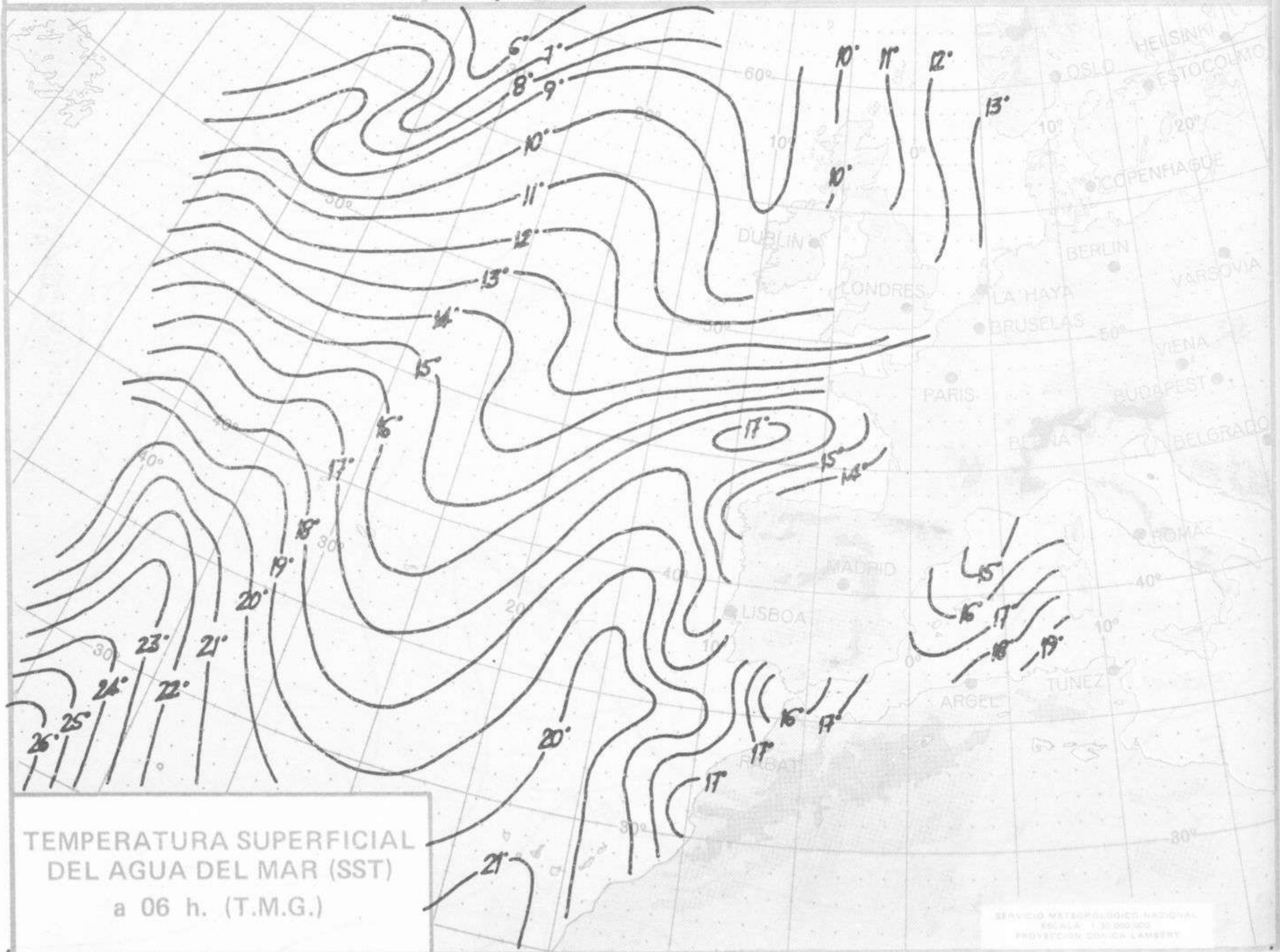
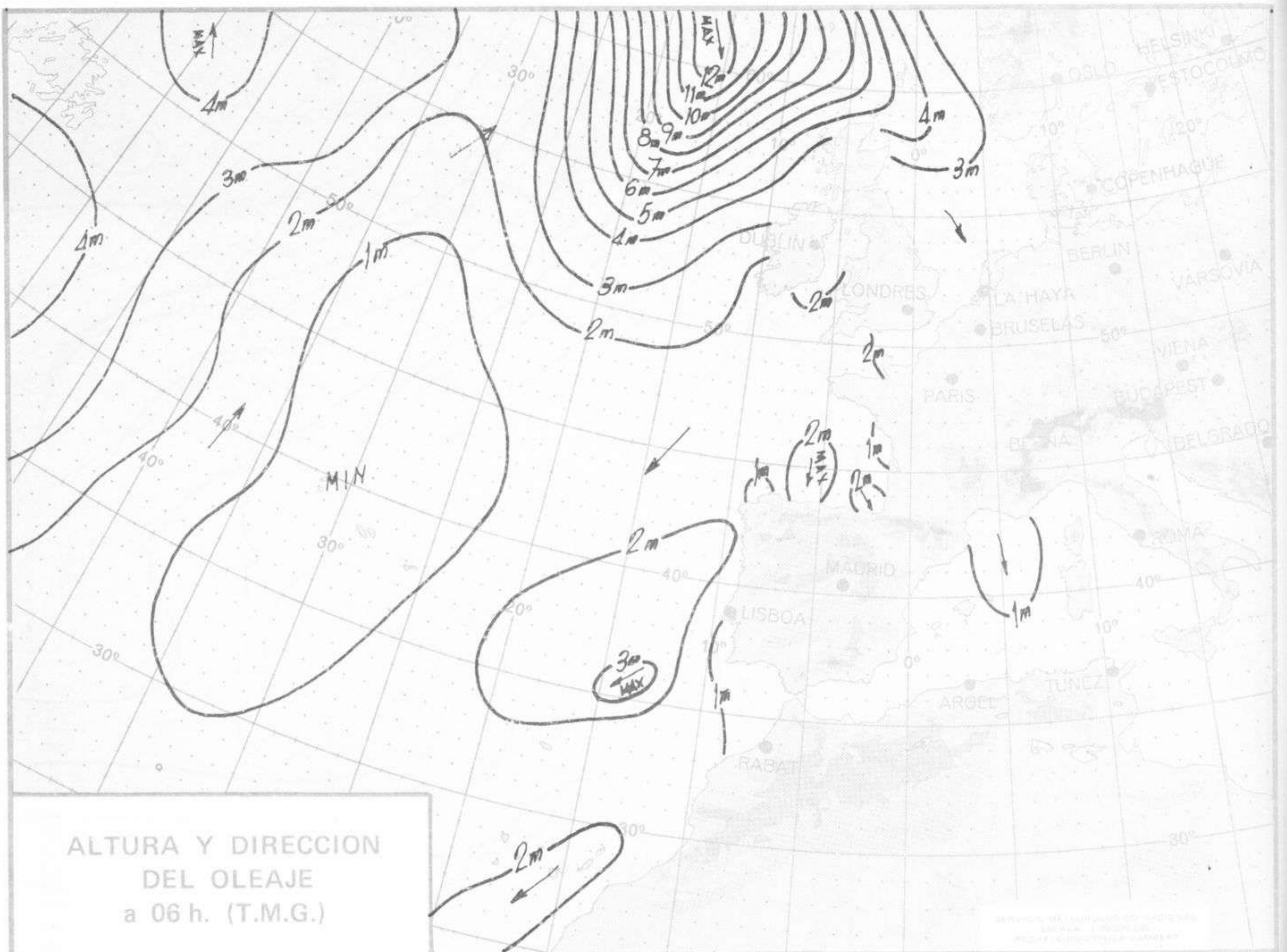


Dirección postal: Centro de Análisis y Predicción (Ciudad Universitaria), Apartado 285 - Madrid - 3 - (España) - Teléfono: 244 35 00
Fonometeo local: teléfono 094 - Fonometeo España: teléfono 232 69 40 de Madrid









SERVICIO METEOROLÓGICO NACIONAL
 ESCALA 1:3000000
 PROYECCIÓN CONICA LAMBERT



COMPLEMENTO A LA INFORMACION TECNICA DIARIA



Dirección postal: Centro de Análisis y Predicción (Ciudad Universitaria), Apartado 285 - Madrid - 3 - (España) - Teléfono: 244 35 00
 Fonometeo local: teléfono 094 - Fonometeo España: teléfono 232 69 40 de Madrid

MADRID, Domingo 27 de OCTUBRE de 1.974

		R A D I O S O N D E O S														
		Sondeos a 00 horas (TMG)						Sondeos a 12 horas (TMG)								
		Presiones tipo			Puntos notables			Presiones tipo			Puntos notables					
		PPP	hhh	TT	DD	dd	ff	PPP	TT	DD	PPP	TT	DD	PPP	TT	DD
La Coruña 08.001	1000	240	11	01	03	18	1022	13	00		1000	257	12	11	02	07
	850	1580	7	70	03	21	922	7	04		850	1605	11	78	02	14
	700	3157	3	79	03	27	893	6	22		700	3206	3	77	36	25
	500	5800	-13	80	03	27	857	7	67		500	5870	-11	76	35	34
	400	7460	-26	70	03	28	830	7	77		400	7540	-24	72	35	26
	300	9480	-42	65	03	40	780	3	56		300	9580	-40	68	35	40
	250	10680	-51		03	48	762	4	79		250	10790	-49		33	64
	200	12100	-61		03	47	673	2	78		200	12220	-58		34	59
	150	13870	-64		36	25	494	-14	74		150	14000	-64		32	36
	100	16330	-67		01	14	296	-43	64		100	16470	xx			
70	18500	-63		36	07	195	-62			70						
50						160	-62			50						
30						129	-64			30						
20										20						
Madrid / Barajas 08.221	1000	192					949	11	56		1000	200				
	850	1544	6	42	36	20	907	10	57		850	1564	8	62	36	10
	700	3117	1	60	04	32	782	2	19		700	3155	3		03	34
	500	5760	-14	64	03	35	738	3	60		500	5800	-13		36	40
	400	7450	-26	66	04	70	550	-8	64		400	7410	-24		35	45
	300	9440	-41		04	60	218	-58			300	9490	-42		35	40
	250	10650	-49		04	50	180	-61			250	10700	-50		34	50
	200	12090	-59		04	45	164	-57			200	12140	-57		34	45
	150	13890	-59		02	80	127	-64			150	13930	-62		32	35
	100	16390	-64		33	25					100	16420	-64		32	30
70	18600	-61		31	20					70						
50										50						
30										30						
20										20						
Palma de Mallorca/Bon Bonet 08.302	1000	157	14	29	25	04	1013	12	20		1000	164	18	61	28	12
	850	1511	5	00	31	23	994	15	33		850	1529	8	77	30	08
	700	3072	-3		34	10	895	8	00		700	3101	0	70	03	25
	500	5670	-18		04	25	792	0	00		500	5710	-18		36	27
	400	7290	-31		04	31	758	2	60		400	7340	-29	59	35	33
	300	9270	-45		05	56	647	-7			300	9340	-42		01	37
	250	10470	-53		05	56	600	-8			250	10550	-51		01	39
	200	11890	-57		04	47	257	-54			200	11980	-56		34	37
	150	13700	-59		02	16	176	-59			150	13810	-56		33	33
	100						136	-59			100	16310	-64		32	24
70						124	-62			70						
50										50						
30										30						
20										20						
Santa Cruz de Tenerife 60.020	1000	195	17	50	07	06	1019	18	57		1000	196	19	59	11	10
	850	1557	7	00	08	14	908	11	00		850	1557	6	00	12	14
	700	3154	7		24	14	838	6	00		700	3167	7		23	18
	500	5830	-11		24	30	803	9			500	5840	-12	56	23	36
	400	7510	-23	57	24	50	748	7			400	7510	-25	16	22	50
	300	9550	-39		22	70	727	9			300	9550	-40		22	50
	250	10770	-49		22	70	461	-16			250	10770	-49		22	70
	200	12220	-56		22	70	347	-29	17		200	12210	-57		22	75
	150	14020	-62		22	70	254	-48			150	14010	-64		22	70
	100	16490	-66		22	70	179	-59			100	16490	-69		22	50
70	18650	-66		22	70	103	-67			70	16490	-69		22	50	
50	20600	xx								50						
30										30						
20										20						

V I E N T O E N A L T I T U D																
Estación	Tipo de Sonda	Indicativo	dia/hora	Tierra dd ff	1000m dd ff	1500m dd ff	2000m dd ff	3000m dd ff	4000m dd ff	5.500m dd ff	7000m dd ff	9000m dd ff	10.500m dd ff	12.000m dd ff	13.500m dd ff	16.000m dd ff

