



# BOLETIN DIARIO

AÑO XXIII

2ª Epoca

Núm. 294

MADRID, LUNES 21 de OCTUBRE de 1.974

Dirección postal: Centro de Análisis y Predicción (Ciudad Universitaria), Apartado 285 - Madrid - 3 - (España) - Teléfono: 244 35 00  
Fonometeo local: teléfono 094 - Fonometeo España: teléfono 232 69 40 de Madrid

TIEMPO PASADO (de 12 horas de ayer a 12 horas, T.M.G., de hoy):

**Nubosidad y precipitaciones:** En las últimas 24 horas se registraron lluvias de cierta intensidad en la cabecera del Ebro, moderadas en el Cantábrico, Pirineos y Menorca y débiles en Galicia, destacando 34 litros por metro cuadrado totalizados en el aeropuerto de Noain (Navarra) y 31 litros en Pamplona. Las precipitaciones fueron de nieve en el Pirineo catalán. En las demás regiones el cielo permaneció generalmente poco nublado.

**Vientos fuertes:** Soplaron vientos fuertes del noroeste en numerosas regiones, alcanzándose rachas de 130 kms. hora en la sierra de Alfabia, de 100 kms. hora en Reus (Tarragona) y de 75 kms. en el litoral cantábrico.

**Temperaturas destacables:** Ayer las máximas fluctuaron entre 29ª en Córdoba, Sevilla y Murcia y 13ª en Vitoria y hoy las mínimas lo hicieron entre 1ª en Teruel y 20ª en Almería. En las capitales canarias las extremas fueron 25 y 19ª.

## PRONOSTICO PARA MAÑANA:

Lluvias o chubascos en Galicia y Cantábrico, que durante la mañana, se irán extendiendo al Duero y Cataluña y de forma débil, excepta en los sistemas montañosos, al Centro y Aragón. Aumento gradual de la nubosidad en las demás regiones con riesgo a última hora de alguna precipitación. Las precipitaciones serán de nieve en los sistemas montañosos de la mitad norte de la Península. Se iniciará un descenso de temperatura en las regiones del norte.

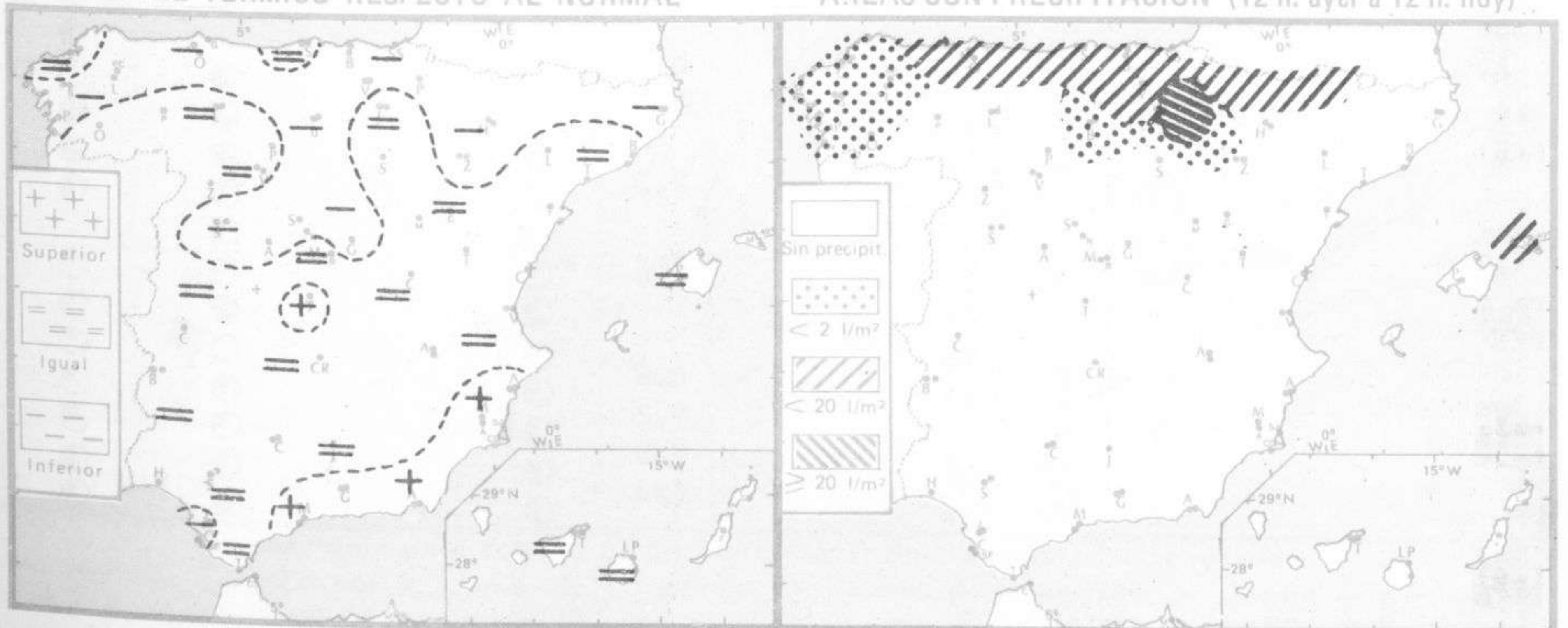
## TENDENCIA PARA LOS DIAS 23 y 24

**Día 23:** Precipitaciones de intensidad variable en todas las regiones. Serán más abundantes en el Cantábrico.

**Día 24:** Continuará con análogas características.

NIVEL TERMICO RESPECTO AL NORMAL

AREAS CON PRECIPITACION (12 h. ayer a 12 h. hoy)

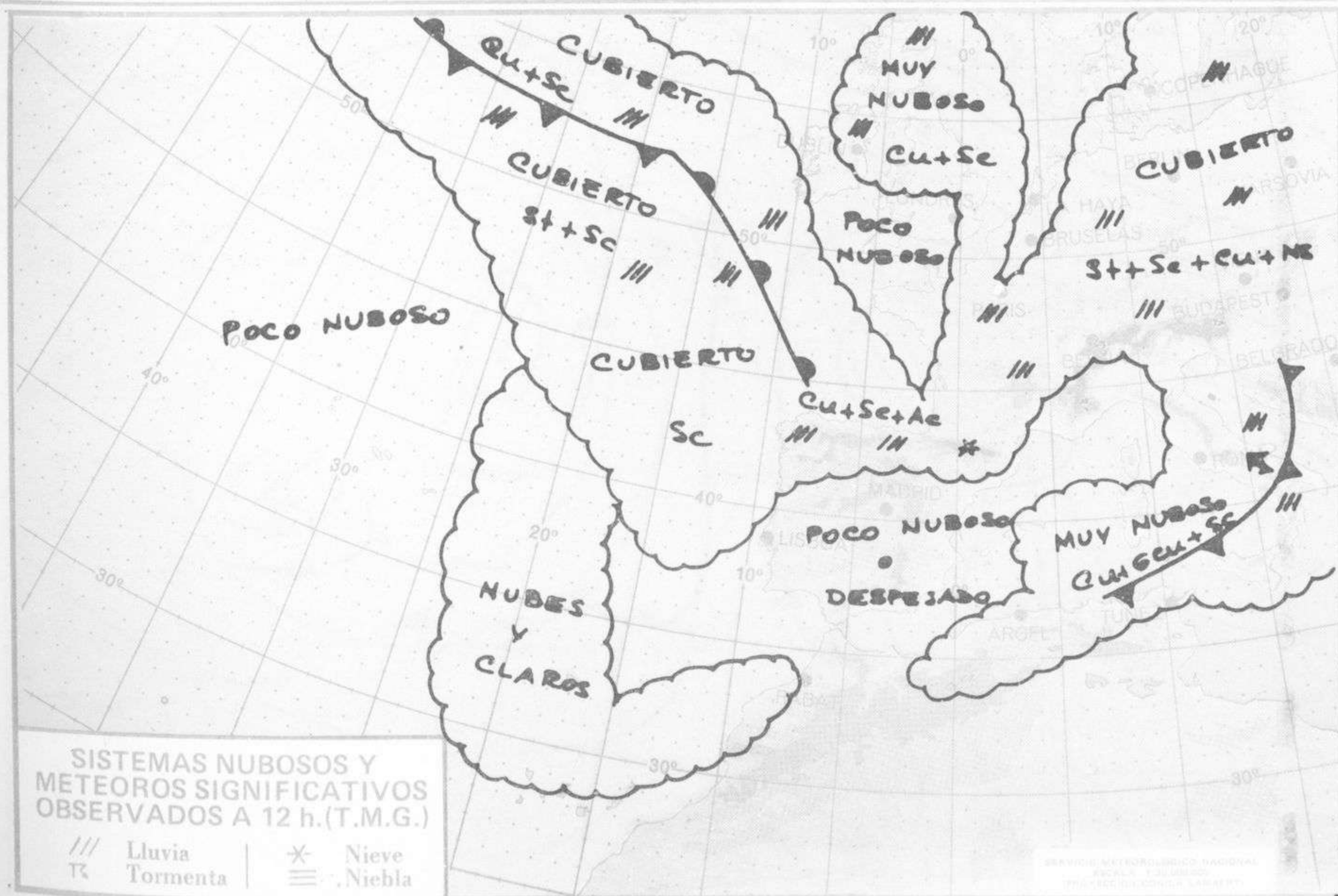


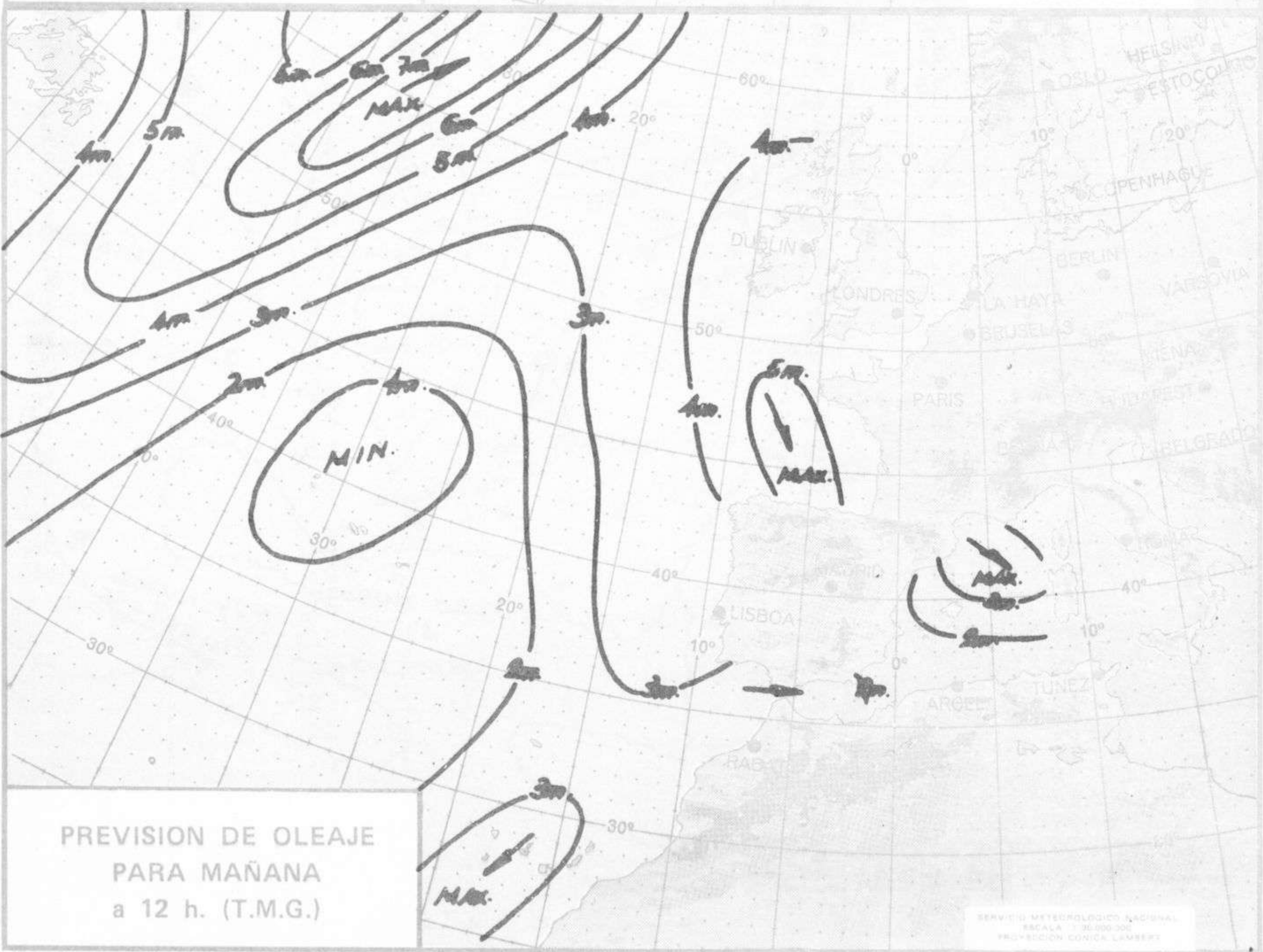
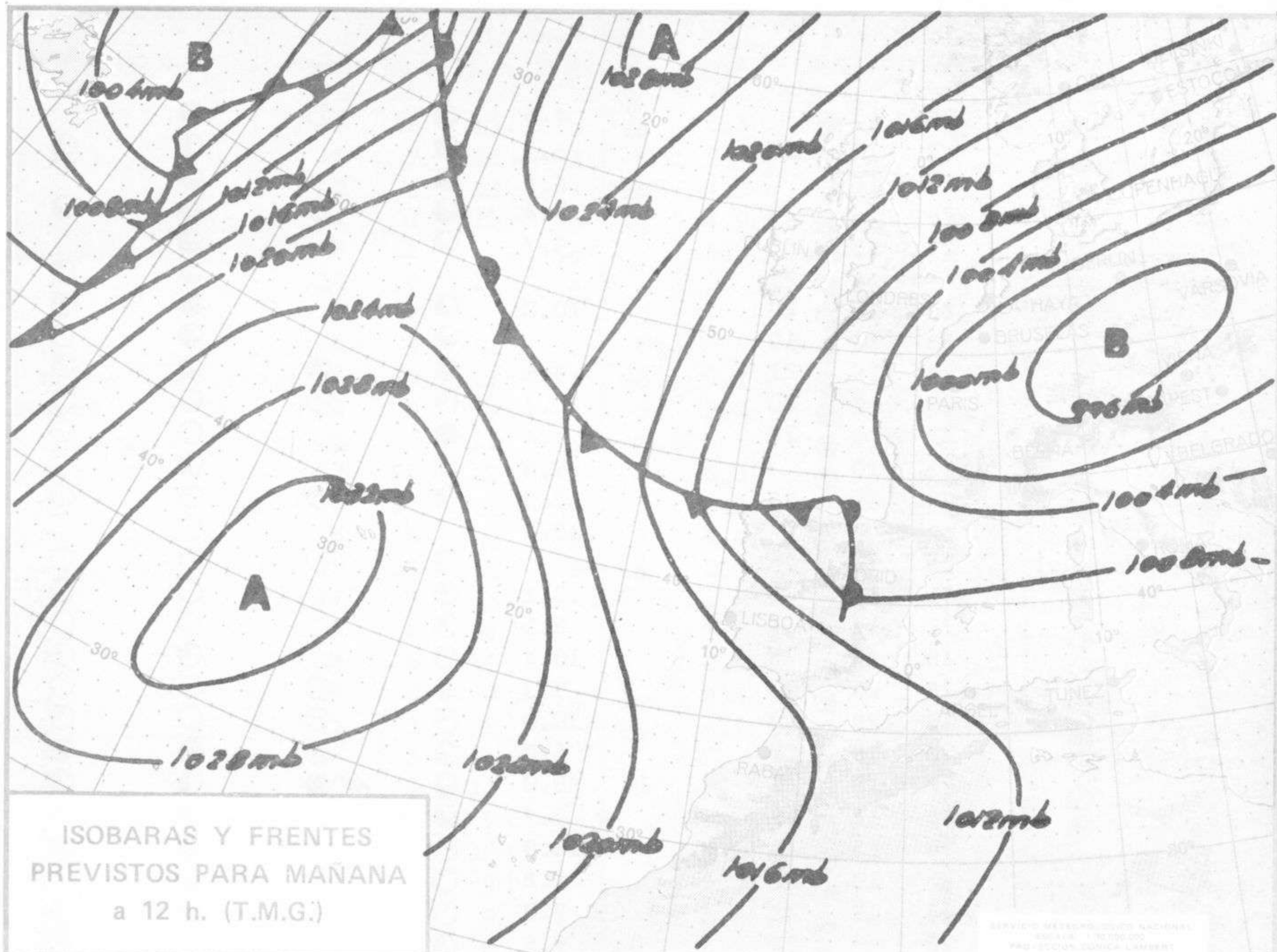
Estaciones	Temperaturas (OC)			Precipitación (l/m <sup>2</sup> )		Horas de sol ayer	Meteoros significativos			
	Máxima de ayer	Mínima de hoy	12 horas de hoy	06 ayer a 06 hoy	Hoy 06-12		18 horas de ayer	00 horas de hoy	06 horas de hoy	12 horas de hoy
La Coruña	16	13	13	ip	ip	3.3	●	●	●	●
Monteventoso	14	9	12	1			●		●	●
Lugo (Punto Centro)	15	6	10	1	ip	4.3	●		●	●
Santiago de Compostela (A)	14	7	10	ip	ip	4.9	●	●	●	●
Pontevedra	18	11		ip		5.5	●		●	
Vigo (A)	16	10	12	4			●	●	●	●
Orense	18	10					●		●	
Ponferrada	16	8	11				●		●	●
Asturias (A)	16	10	12	1	2	0.7	●		●	///
Oviedo	15	8	9	4	3	2.8	●	●	●	///
Santander (A)	16		13	1	2		●		●	
Santander	17	12	12	2	2	0.0	●	///	///	●
Bilbao (A)	16	11	12	4	3	0.6	●	///	●	///
San Sebastian/Igueldo	15	9	10	6	3	0.0	●	///	●	///
San Sebastian (A)	15	10	11	9	6	0.0	///	///	///	///
León (A)	17	5	11			8.0	●	●	●	●
Zamora	19	6	14			7.6	●		●	●
Palencia	18	5	11			8.3	●		●	●
Burgos (A)	14	2	9	ip	ip	4.5	●	●	●	●
Burgos	15	3	9		ip	4.3	●		●	●
Valladolid (A)	18	3	11				●		●	●
Valladolid	20	3	13			2.7	●	●	●	●
Soria	14	5	9				●		●	●
Salamanca (A)	18	3	12			5.4	●	●	●	●
Avila	15	3	9			4.7	●		●	●
Segovia	16	3	9			3.6	●		●	●
Navacerrada	7	-2	0	ip		2.3	●		●	●
Madrid/Barajas	23	5	16			10.0	●	○	●	●
Madrid (Cdad. Universitaria)	22	6	16			6.4	●	○	●	●
Guadalajara	21	5					●		●	
Toledo	23	10	16			7.4	●		●	●
Cuenca	18	6				5.8	●		●	
Molina de Aragón		3				3.0	●		●	
Ciudad Real	23		15				●	●	●	●
Albacete (A)	21	5	20			9.5	●	○	●	●
Cáceres	24	9	16				●	○	●	●
Badajoz (A)	25	8	19			8.7	●		●	●
Vitoria (A)	13	7	8	13	2	7.5	///		///	●
Logroño	18	9	12	4	2	2.8	●	●	///	///
Logroño (A)	16	9	10	1	1	2.3	●	●	///	///
Pamplona	13	7	8	27	8		///		///	///
Huesca (A)	17		12			0.0	●		●	●
Daroca		6	12			3.3	●		●	●
Zaragoza (A)	18	10	14				●		●	●
Zaragoza	19	10	13	ip		2.2	●	○	●	●
Calamocha	16	3	12				●	○	●	●
Teruel	18	1					●		●	●
Lérida	20	10	15			9.6	●		●	●
Gerona (A)	23	5	14	8			●		●	●
Barcelona	23	10	16			6.6	●	○	●	●
Barcelona (A)	23	11	17			9.2	●	●	●	●
Reus (A)	23	12	17			8.3	●		●	●
Tarragona	24	12	16			6.3	●		●	●
Tortosa	24	13	17				●		●	●

SÍMBOLOS UTILIZADOS EN LOS CUADROS DE METEOROS SIGNIFICATIVOS

- Llovizna    = Nebulina    < Relámpagos    ▲ Granizo    ○ Despejado    ☉ Nuboso    ↖ NW 30 nudos    ↗ NE 35 nudos
- /// Lluvia    = Niebla    ☄ Tormenta    \* Nieve    ☉ Poco nuboso    ● Cubierto    ↙ SW 60 nudos    ↘ SE 65 nudos

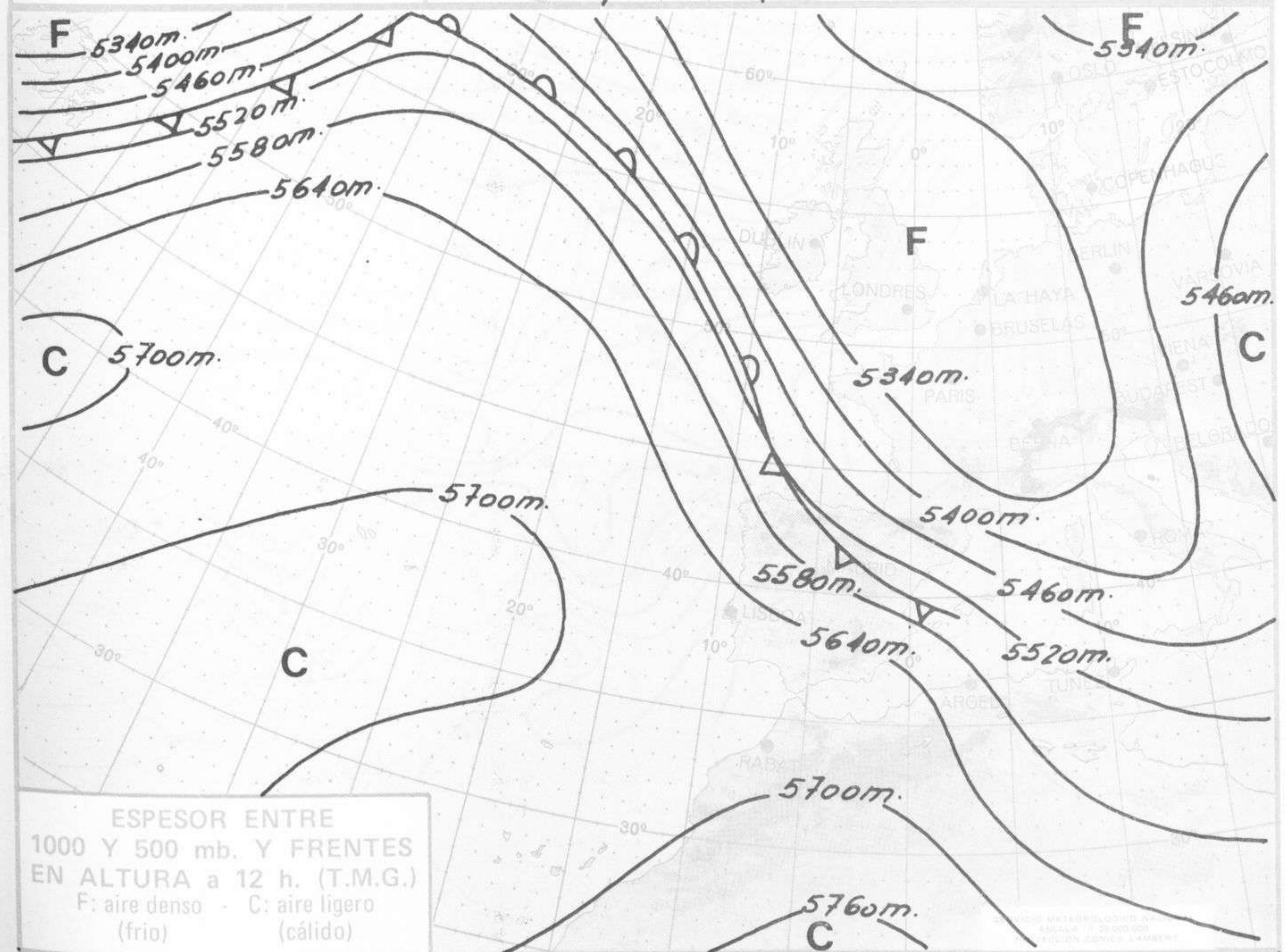
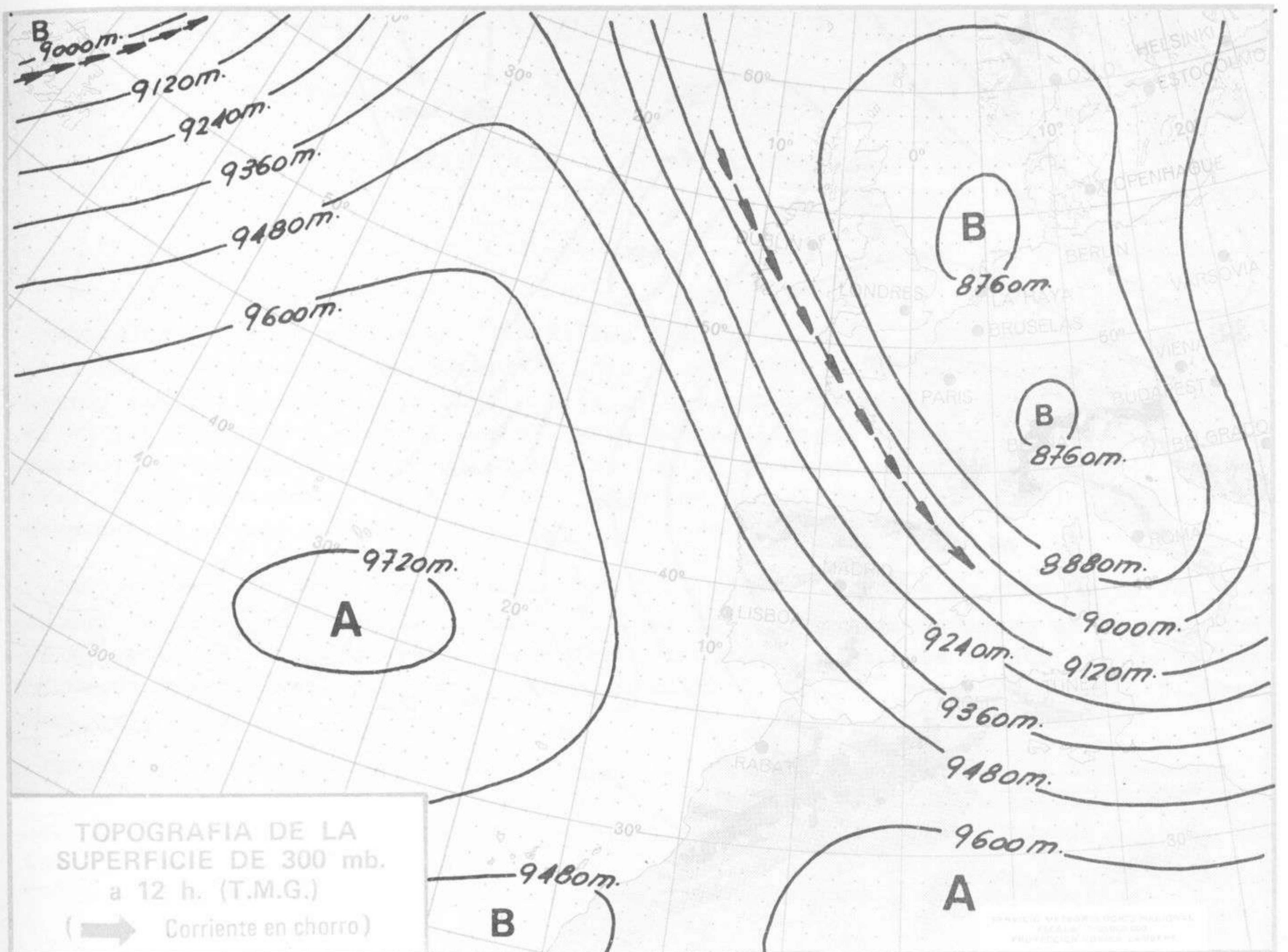
Estaciones	Temperaturas (°C)			Precipitación (l/m²)		Horas de sol ayer	Meteoros significativos			
	Máxima de ayer	Mínima de hoy	12 horas de hoy	06 ayer a 06 hoy	Hoy 06-12		18 horas de ayer	00 horas de hoy	06 horas de hoy	12 horas de hoy
Castellón de la Plana ... ..	26	13				4.6	☉	○	☉	
Valencia (A) ... ..	27	10	21			6.7	☉		☉	☉
Valencia ... ..	27	11				6.5	☉		☉	
Alicante (A) ... ..	28	16	20			9.4	☉	○	☉	☉
Alicante ... ..	27	15				9.7	☉		☉	
Murcia (A) ... ..		16	21						☉	☉
Murcia ... ..	29	16	20			10.0	☉		☉	☉
Cartagena ... ..	25	16	19				☉		☉	☉
San Javier ... ..	28	16	21			9.8	☉	☉	☉	☉
Sevilla (A) ... ..	29	11	20			10.4	☉	○	○	○
Córdoba (A) ... ..	29	9	20			9.4	☉		○	○
Jaén ... ..	23	10				9.5	☉		☉	
Granada (A) ... ..	24	11	20			10.5	☉	☉	☉	○
Huelva ... ..		13				10.4			○	○
Jerez de la Frontera (A) ...	25	12	20				☉	○	○	○
Cádiz ... ..	21	14	16			10.1	☉		○	○
San Fernando ... ..	22	14	18			8.5	☉		○	○
Tarifa ... ..	18	15	16			10.4	☉		☉	☉
Málaga (A) ... ..	28	16	22			9.5	☉	○	○	○
Almería (A) ... ..	25	20	X			10.0	☉	○	○	☉
Palma de Mallorca (A) ... ..	23	15	17			6.0	☉	☉	☉	☉
Mahón (A) ... ..	22	12	15	4	1	8.0	☉	☉	☉	☉
Ibiza (A) ... ..	24	16	19			7.7	☉		☉	☉
Santa Cruz de Tenerife (A)...	20	13	18			10.3	○	☉	☉	☉
Santa Cruz de Tenerife ... ..	25	19	22			9.8	○		☉	☉
Las Palmas (A) ... ..	23	19	22			9.0	☉	☉	☉	☉
Fuerteventura (A) ... ..	26	17	23			9.5	☉		☉	☉
Lanzarote (A) ... ..	26	17	22			8.8	○		☉	☉
Ceuta ... ..	21		18				☉		☉	☉
Melilla ... ..	25	18	21			8.3	☉	○	☉	☉

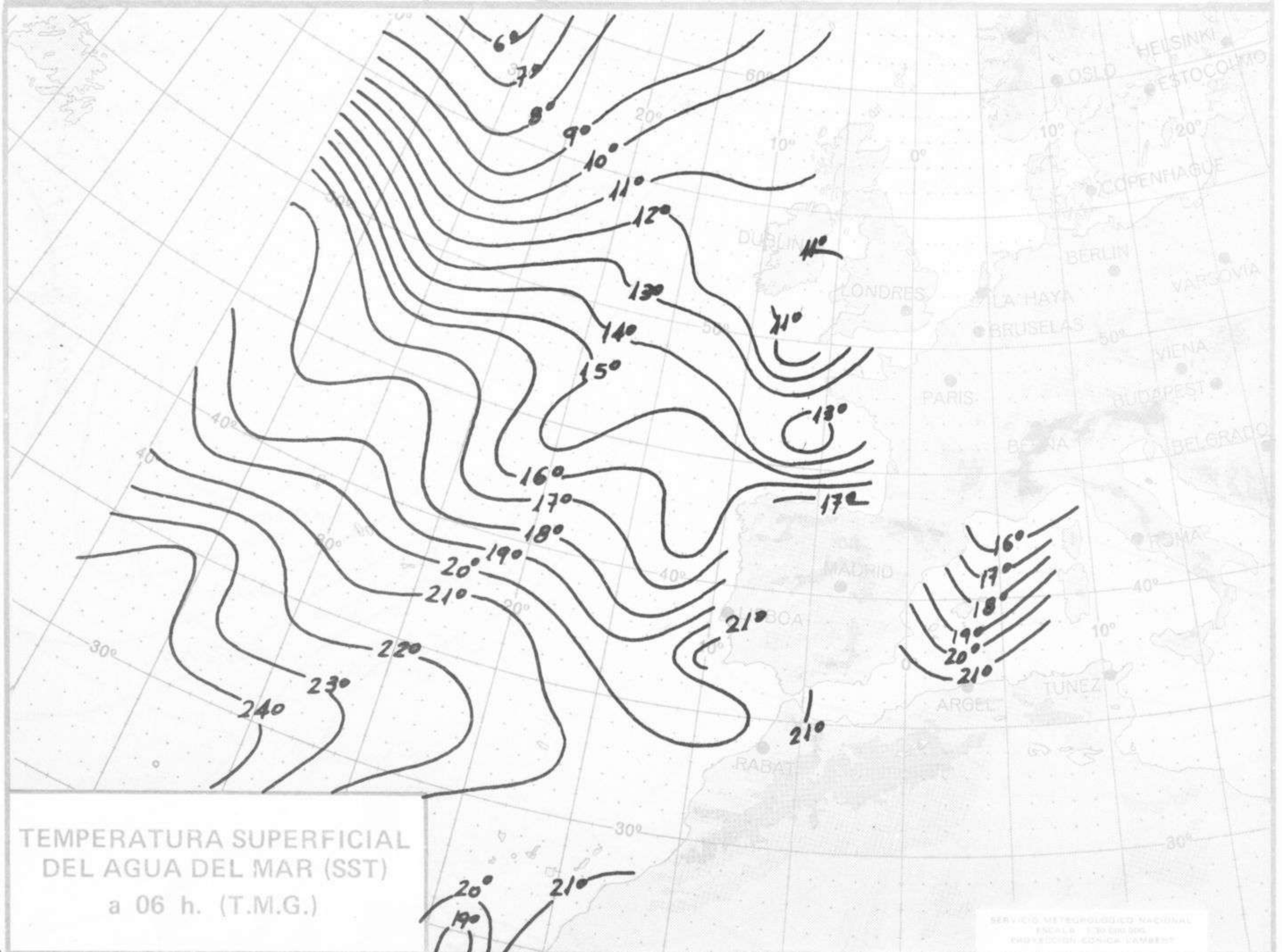
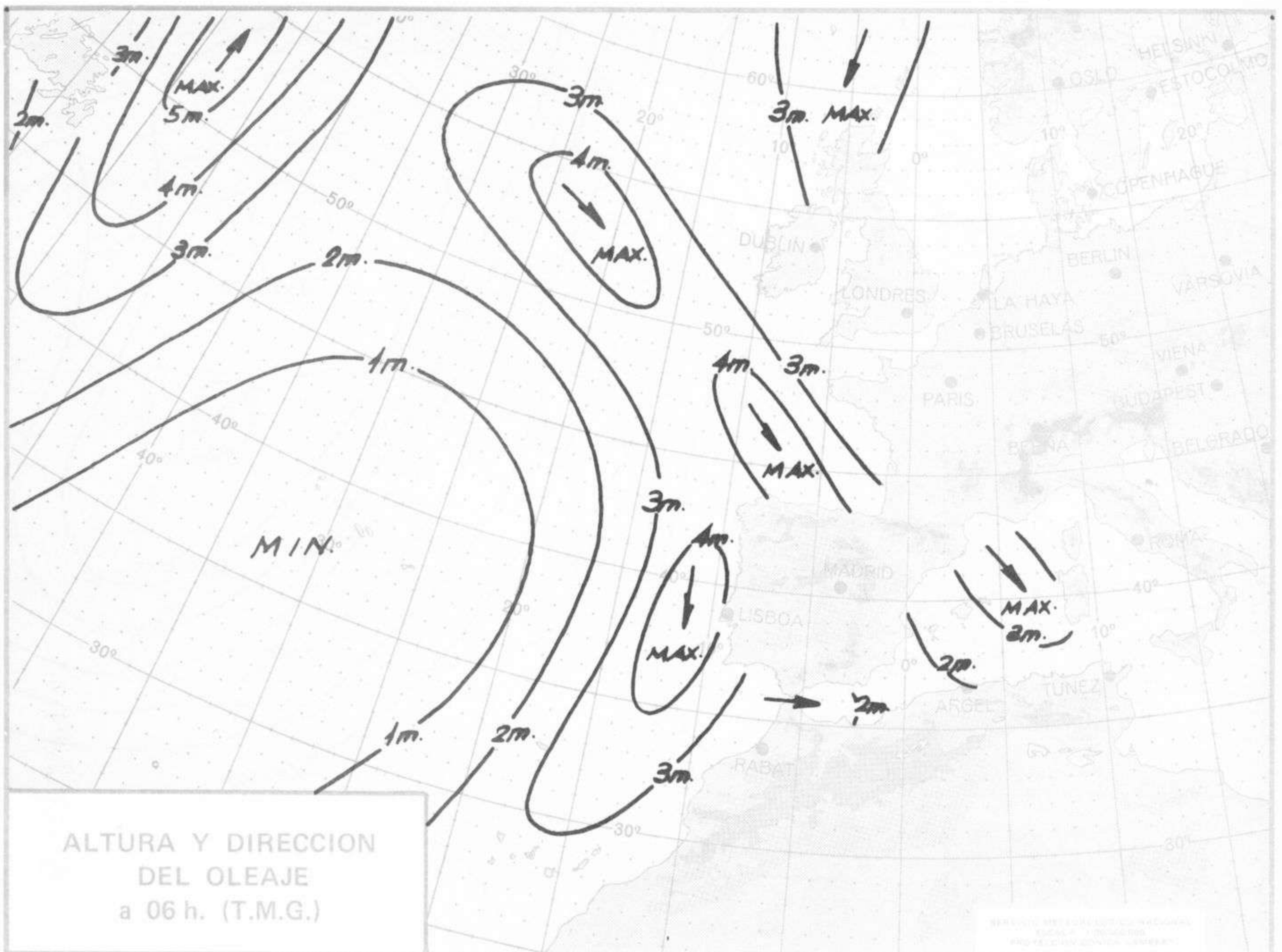
















Estaciones	1111	Mdte	VV	W	PPPT	NC	CC	T	1111	Mdte	VV	W	PPPT	NC	CC	T	1111	Mdte	VV	W	PPPT	NC	CC	T	1111	Mdte	VV	W	PPPT	NC	CC	T			
SYNOPSIS de 00 horas (T.M.G.)																	SYNOPSIS de 06 horas (T.M.G.)																		
LA CORUÑA	01221	33510	50222	21113	85530	08801	70041		08001	33217	57322	25213	55530	09614	70013	91856	94033																		
LUGO P. CENTRO	01338	35300	52532	25333	85530	07855	79745		08042	65000	60021	26536	55420	06708	70037	94049																			
SANTIAGO DE C. (A)	08042	50000	53021	27009	55420	08709	70003		08045	73008	70022	25010	75670	08713	70010	87640																			
VIGŪA	03045	23606	70021	26611	25500	09400	70003		08053	52609	75021	24209	51470	05609	69593	70000																			
SYNOPSIS de 12 horas (T.M.G.)																	SYNOPSIS de 18 horas (T.M.G.)																		
LA CORUÑA	08001	33206	60022	23513	85530	08616	70000	91847	08001	33210	60000	17114	80600	12702	70314	91846																			
LUGO P. CENTRO	08038	32706	50022	25610	85530	08616	70000		08005	52705	17000	14710	80600	12702	70314	91846																			
SANTIAGO DE C. (A)	08042	33000	50021	25610	85530	08616	70000		08045	60000	10015	18611	80100	11719	70310	91841																			
VIGŪA	08045	22708	70022	23611	85530	08616	70000	83820	08053	62707	50105	17210	87300	08707	69500	79713																			

Estaciones	1111	Mdte	VV	W	PPPT	NC	CC	T	1111	Mdte	VV	W	PPPT	NC	CC	T	1111	Mdte	VV	W	PPPT	NC	CC	T	1111	Mdte	VV	W	PPPT	NC	CC	T			
LA CORUÑA	08001	33206	60022	23513	85530	08616	70000	91847	08001	33210	60000	17114	80600	12702	70314	91846																			
LUGO P. CENTRO	08038	32706	50022	25610	85530	08616	70000		08005	52705	17000	14710	80600	12702	70314	91846																			
SANTIAGO DE C. (A)	08042	33000	50021	25610	85530	08616	70000		08045	60000	10015	18611	80100	11719	70310	91841																			
VIGŪA	08045	22708	70022	23611	85530	08616	70000	83820	08053	62707	50105	17210	87300	08707	69500	79713																			
LA CORUÑA	08001	33206	60022	23513	85530	08616	70000	91847	08001	33210	60000	17114	80600	12702	70314	91846																			
LUGO P. CENTRO	08038	32706	50022	25610	85530	08616	70000		08005	52705	17000	14710	80600	12702	70314	91846																			
SANTIAGO DE C. (A)	08042	33000	50021	25610	85530	08616	70000		08045	60000	10015	18611	80100	11719	70310	91841																			
VIGŪA	08045	22708	70022	23611	85530	08616	70000	83820	08053	62707	50105	17210	87300	08707	69500	79713																			