



BOLETIN DIARIO

AÑO XXIII
2ª Epoca
Núm. 293

MADRID, DOMINGO 20 de OCTUBRE de 1.974

Dirección postal: Centro de Análisis y Predicción (Ciudad Universitaria), Apartado 285 - Madrid - 3 - (España) - Teléfono: 244 35 00
Fonometeo local: teléfono 094 - Fonometeo España: teléfono 232 69 40 de Madrid

TIEMPO PASADO (de 12 horas de ayer a 12 horas, T.M.G., de hoy):

Nubosidad y precipitaciones: Ayer durante el día el cielo estuvo muy nuboso, con lluvias o lloviznas, en Galicia, Cantábrico y cabeceras del Duero y Ebro, recogiendo 11 litros por metro cuadrado en Fuenterrabía y 3 en Santander, parcialmente nuboso, con nubes altas, en Centro y Cataluña, y despejado o poco nuboso en las demás regiones. En la noche pasada, el cielo ha continuado muy nuboso con precipitaciones, moderadas o intensas en Galicia y débiles o moderadas en Cantábrico, cabecera del Duero, Ebro y sistema Central; destacan 31 litros recogidos en el aeropuerto de Vigo y 16 en Fuenterrabía. En el Duero, Centro, Cataluña y Baleares, la nubosidad ha sido variable y escasa, con predominio de cielo despejado, en el resto de España.

Vientos fuertes: Se han registrado del noroeste en el litoral cantábrico con rachas de 72 Kms. hora.

Temperaturas destacables: Las máximas de ayer oscilaron entre 26º en Huelva y 12º en Orense, entre 20 y 18º en Baleares y entre 24 y 23º en las capitales canarias. Las mínimas de hoy han variado desde 3º en Granada a 16º en Pontevedra, Castellón y Alicante, de 11 a 17º en Baleares y de 19 a 20º en Canarias.

PRONOSTICO PARA MAÑANA:

En Galicia, Cantábrico, cabeceras del Ebro y Duero y Baleares, nuboso con chubascos. En el Duero y Centro nubosidad variable, con alguna precipitación, en los sistemas Central e Ibérico y proximidades. Parcialmente nuboso en Aragón y Cataluña. Poco nuboso en las demás regiones. Vientos racheados de componente norte.

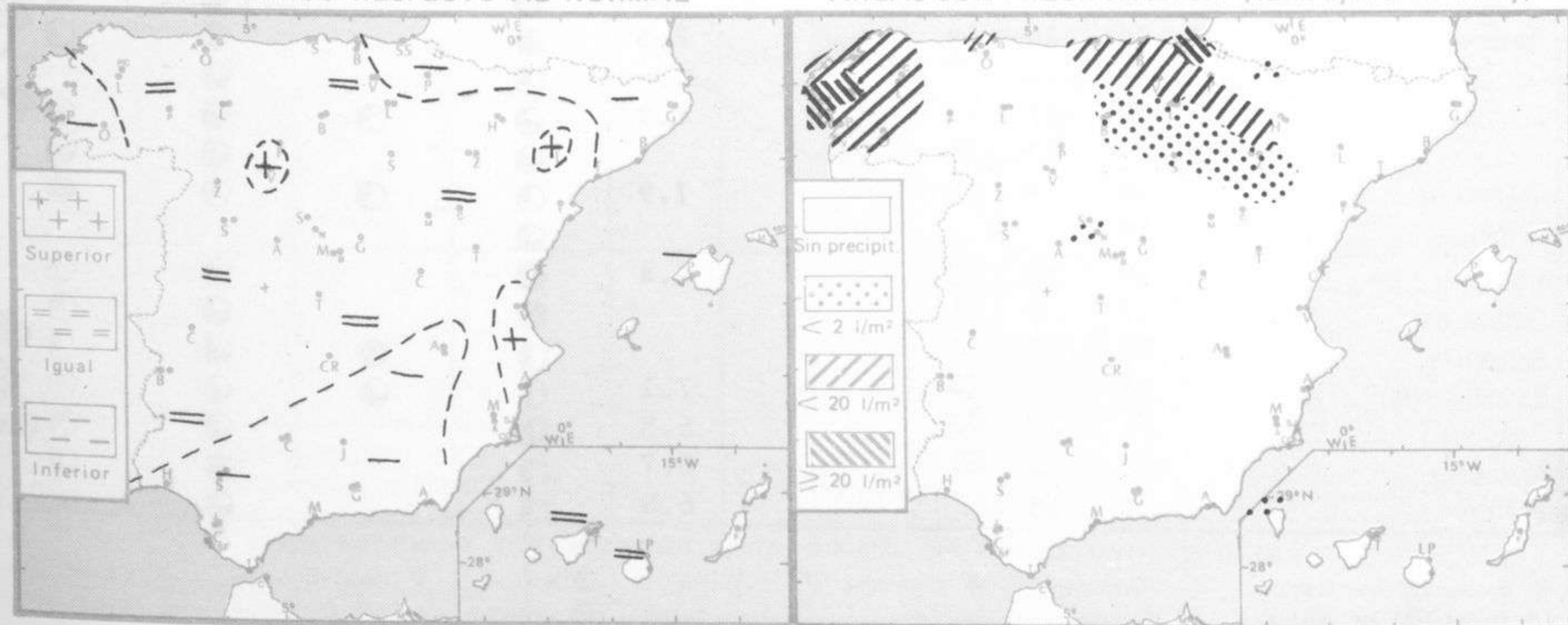
TENDENCIA PARA LOS DIAS 22 y 23

Día 22: Chubascos en el Cantábrico, Galicia y puntos del Duero y Centro. Parcialmente nuboso en Aragón, Cataluña y Baleares.

Día 23: Continuará con análogas características.

NIVEL TERMICO RESPECTO AL NORMAL

AREAS CON PRECIPITACION (12 h. ayer a 12 h. hoy)

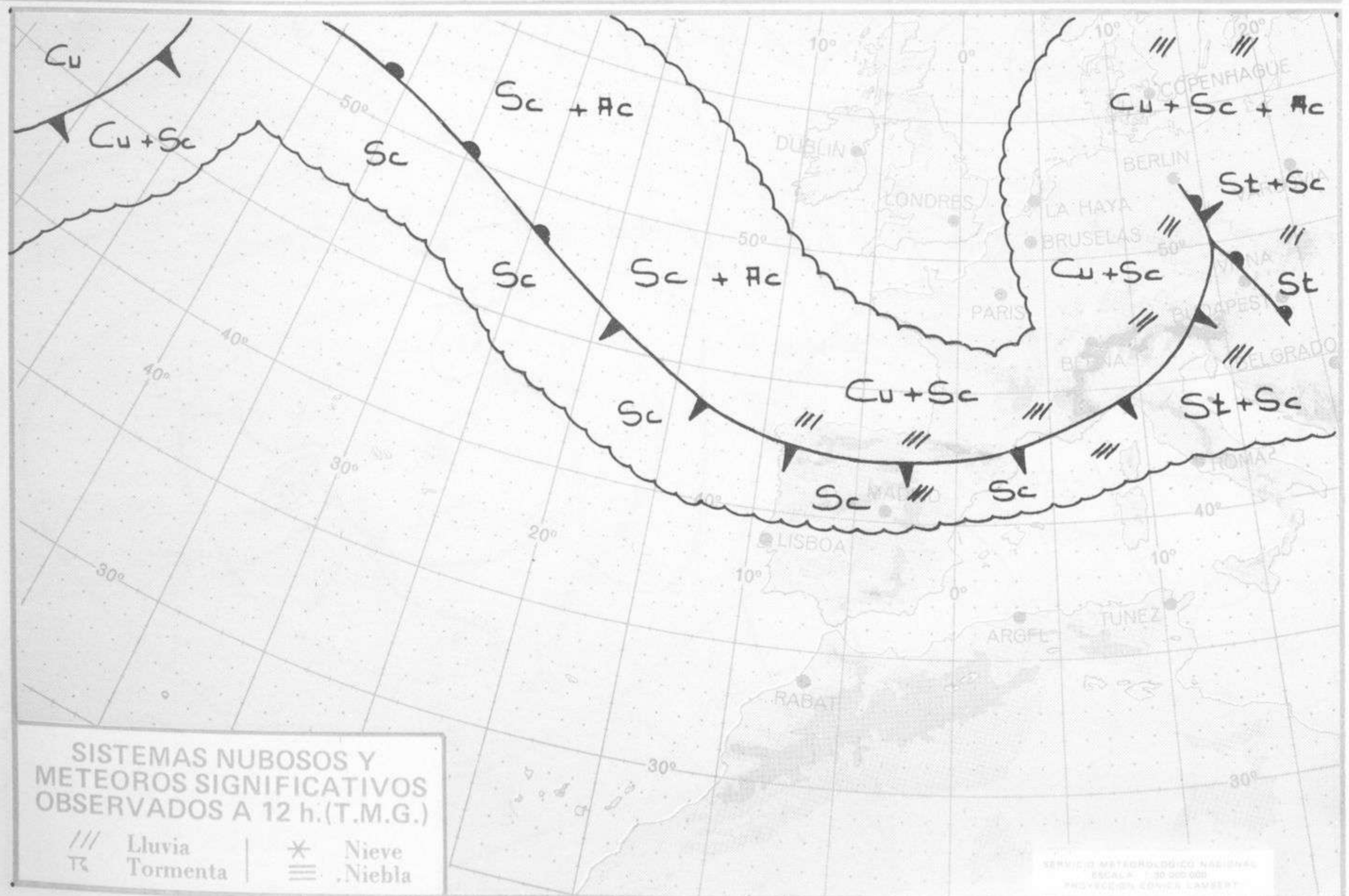


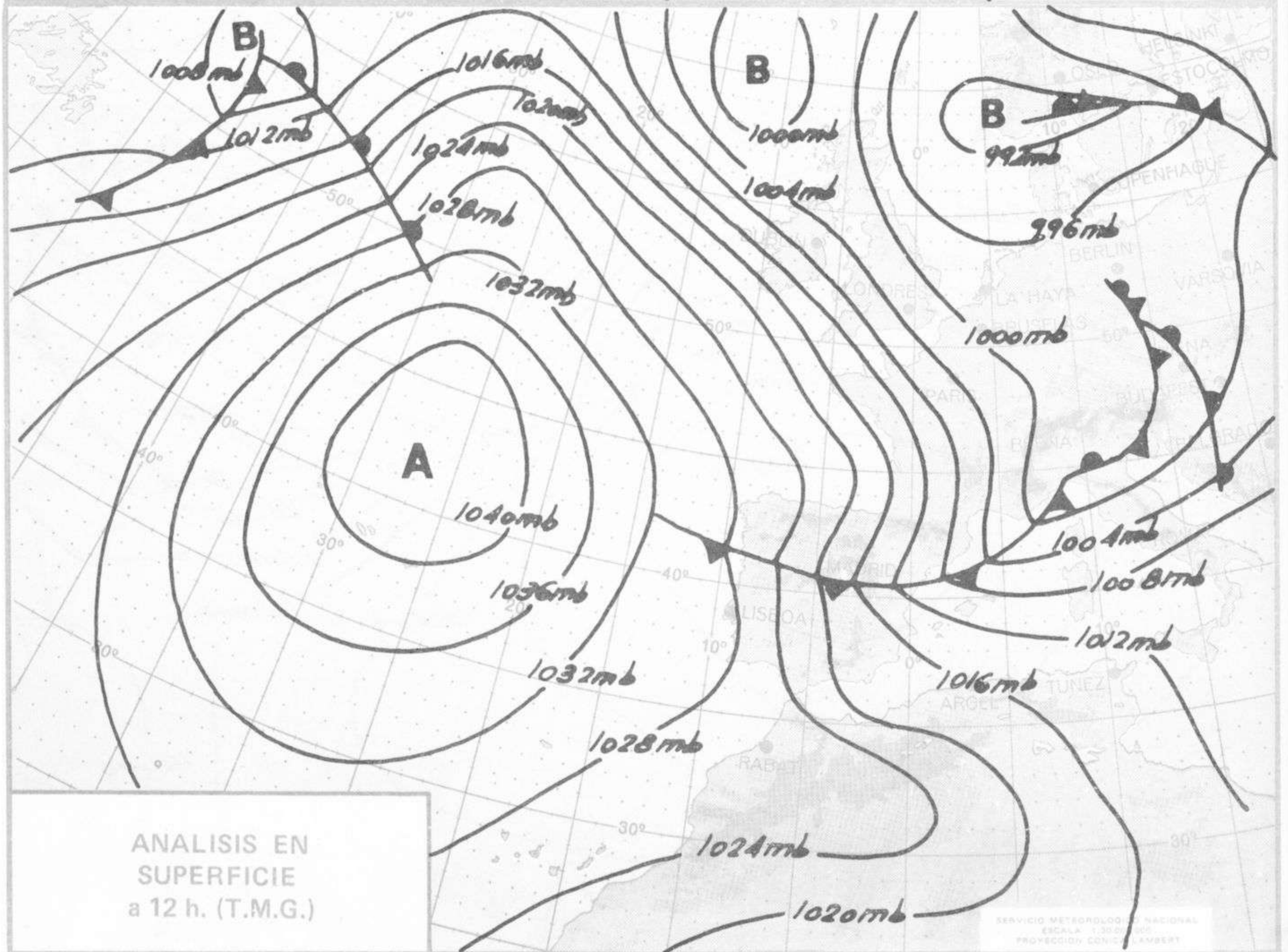
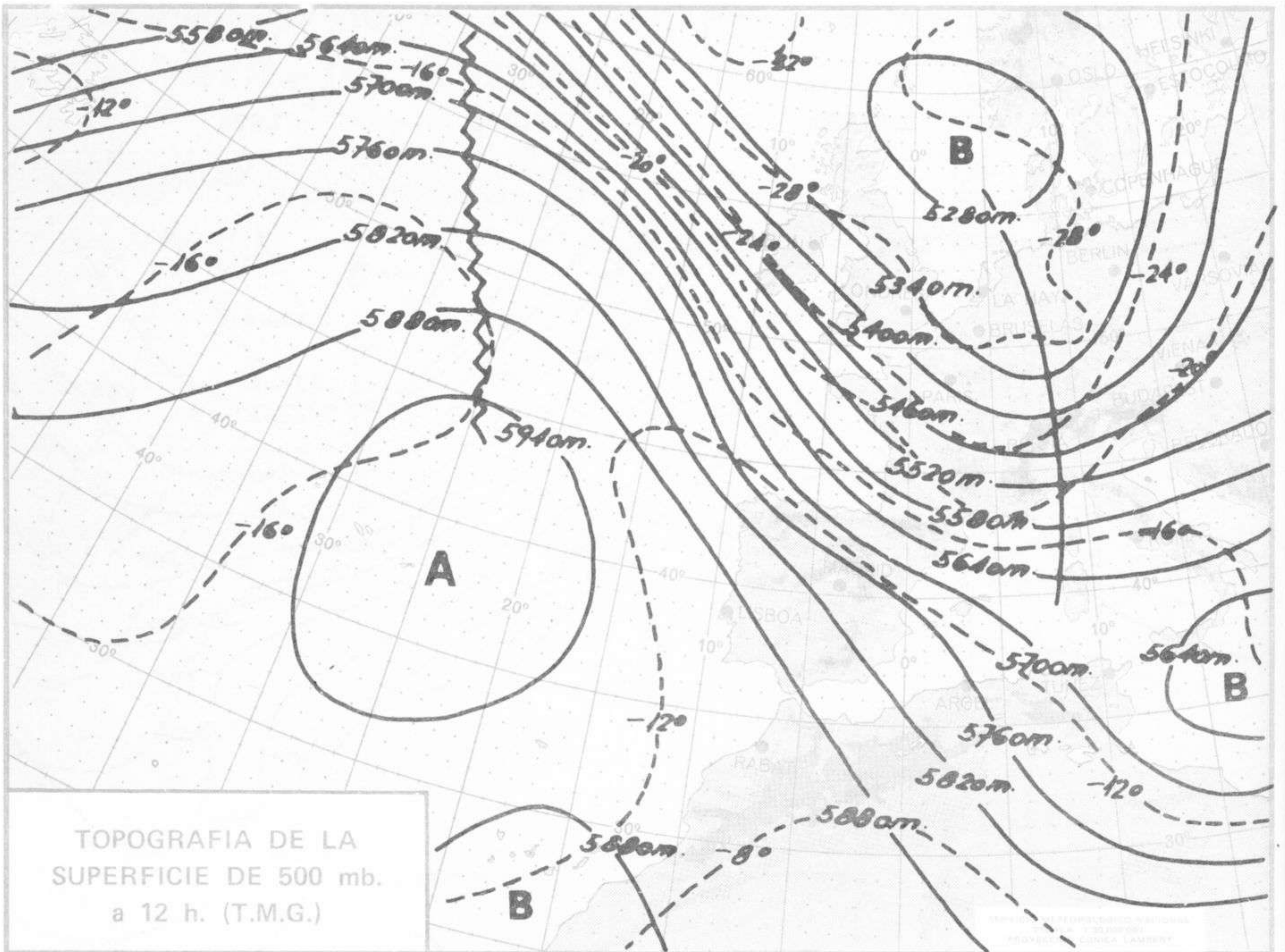
Estaciones	Temperaturas (°C)			Precipitación (l/m²)		Horas de sol ayer	Meteoros significativos			
	Máxima de ayer	Mínima de hoy	12 horas de hoy	06 ayer a 06 hoy	Hoy 06-12		18 horas de ayer	00 horas de hoy	06 horas de hoy	12 horas de hoy
La Coruña	19	15	15	4	ip	4.8	●	●	☁	☾
Monteventoso	15	9	13	5			●		☁	☾
Lugo (Punto Centro)	17	11	12	2	1	1.7	☾		☁	☾
Santiago de Compostela (A)	15		14	1	ip		☾	☾	☾	☾
Pontevedra	16	16	17	7	ip	1.0	☾	☾	☾	☾
Vigo (A)	15	14	15	37	4		☾	☾	☾	☾
Orense	16	10	18	ip	ip		●		☾	☾
Ponferrada		12	16	1					☾	☾
Asturias (A)	21	13	14		ip	1.3	☾		☾	☾
Oviedo	19	13	13	ip	ip	0.9	☾	●	☾	☾
Santander (A)	18		15	3	ip		☾		☾	☾
Santander	18	14	14	5	1	0.0	☾	●	☾	☾
Bilbao (A)	18	13	14	2	1	0.0	☾	●	☾	☾
San Sebastian/Igueldo	15	10	12	3	11	0.0	☾	☾	☾	☾
San Sebastian (A)	16	13	14	27	6	0.0	☾	☾	☾	☾
León (A)	18	8	16			2.0	☾	☾	☾	☾
Zamora	18		18				☾		☾	☾
Palencia	17	10				5.3	☾		☾	☾
Burgos (A)	16	9	13	ip		3.5	☾	●	☾	☾
Burgos	17	9	13	ip		4.0	☾		☾	☾
Valladolid (A)	18	7	16			4.5	☾		☾	☾
Valladolid	20	9	17			5.0	☾	○	☾	☾
Soria	16	6	12	ip		7.9	☾		☾	☾
Salamanca (A)	17	8	17			8.3	☾	○	☾	☾
Avila	15	8	13			8.4	☾		☾	☾
Segovia	15	8	14			7.1	☾		☾	☾
Navacerrada	8	2	6	1	ip	5.6	☾		☾	☾
Madrid/Barajas	22	10	21			8.2	☾	☾	☾	☾
Madrid (Cdad. Universitaria)	21	12	19			8.0	☾	☾	☾	☾
Guadalajara	20	6					☾		☾	☾
Toledo	20	10	21			7.8	☾		☾	☾
Cuenca	17	6	16			6.0	☾		☾	☾
Molina de Aragón	17						☾		☾	☾
Ciudad Real	21	7	18			8.5	☾	○	☾	☾
Albacete (A)	17	7	19			9.0	☾	○	☾	☾
Cáceres	24	12	21				☾	○	☾	☾
Badajoz (A)	24	10	21			9.5	☾		☾	☾
Vitoria (A)	16	11	12	2	1		☾		☾	☾
Logroño	18	12	17	1	ip	3.0	☾		☾	☾
Logroño (A)	18	13	15	ip	ip	2.8	☾	●	☾	☾
Pamplona	13	11	12	ip	4	0.2	☾		☾	☾
Huesca (A)	16	10	16	ip		2.5	☾		☾	☾
Daroca	17	10				4.6	☾		☾	☾
Zaragoza (A)	19	11	17	ip		4.9	☾	☾	☾	☾
Zaragoza	19	13	18	ip			☾		☾	☾
Calamocha	18	9	13			7.9	☾	☾	☾	☾
Teruel	18						☾		☾	☾
Lérida	19	14	20			6.4	☾		☾	☾
Gerona (A)	17	9	21				☾		☾	☾
Barcelona	18	15	21				☾	●	☾	☾
Barcelona (A)	19	17	23			7.1	☾	☾	☾	☾
Reus (A)	21	17	22			6.5	☾		☾	☾
Tarragona	22	X	22			6.7	☾		☾	☾
Tortosa	24	18				6.8	☾		☾	☾

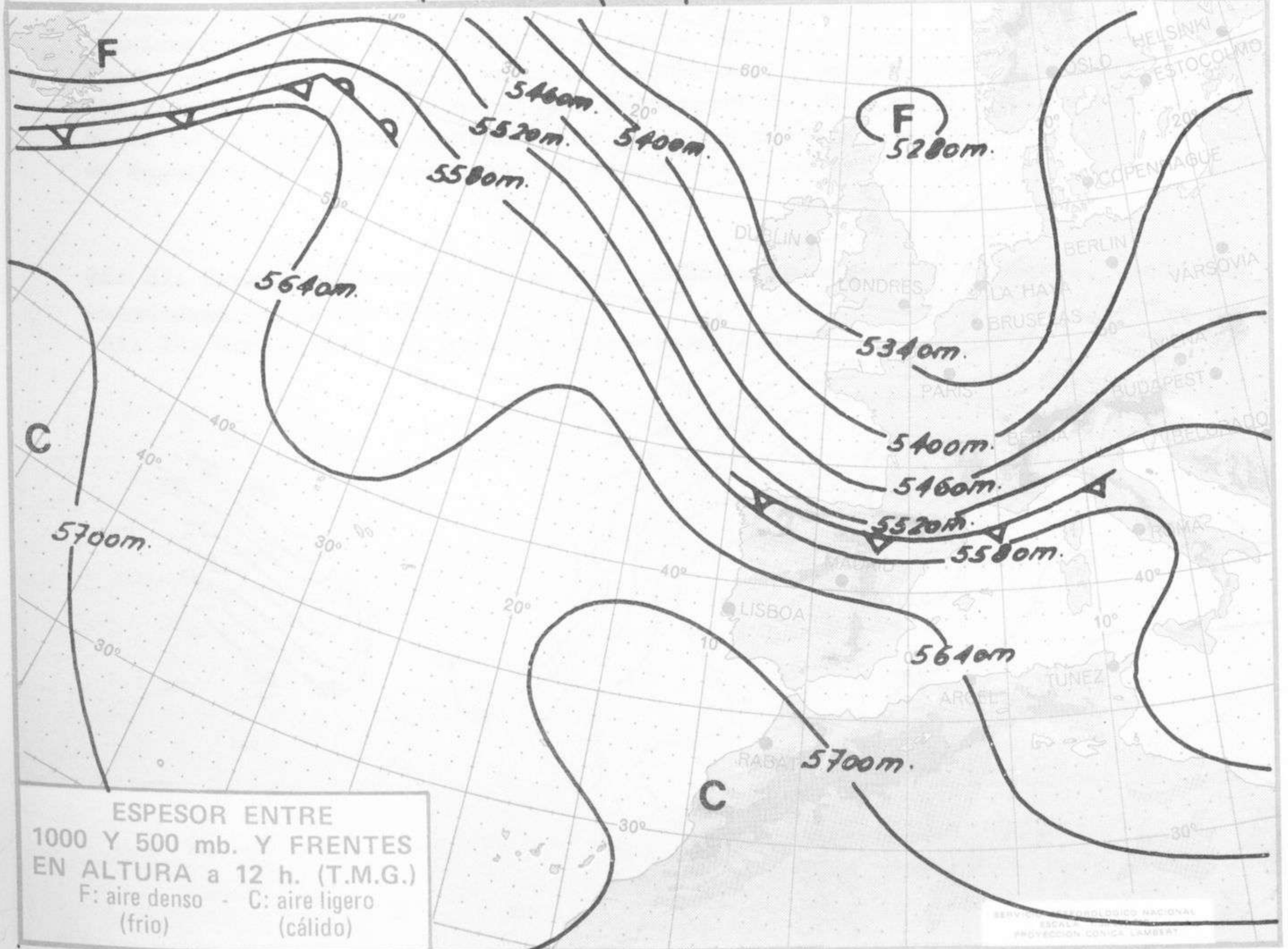
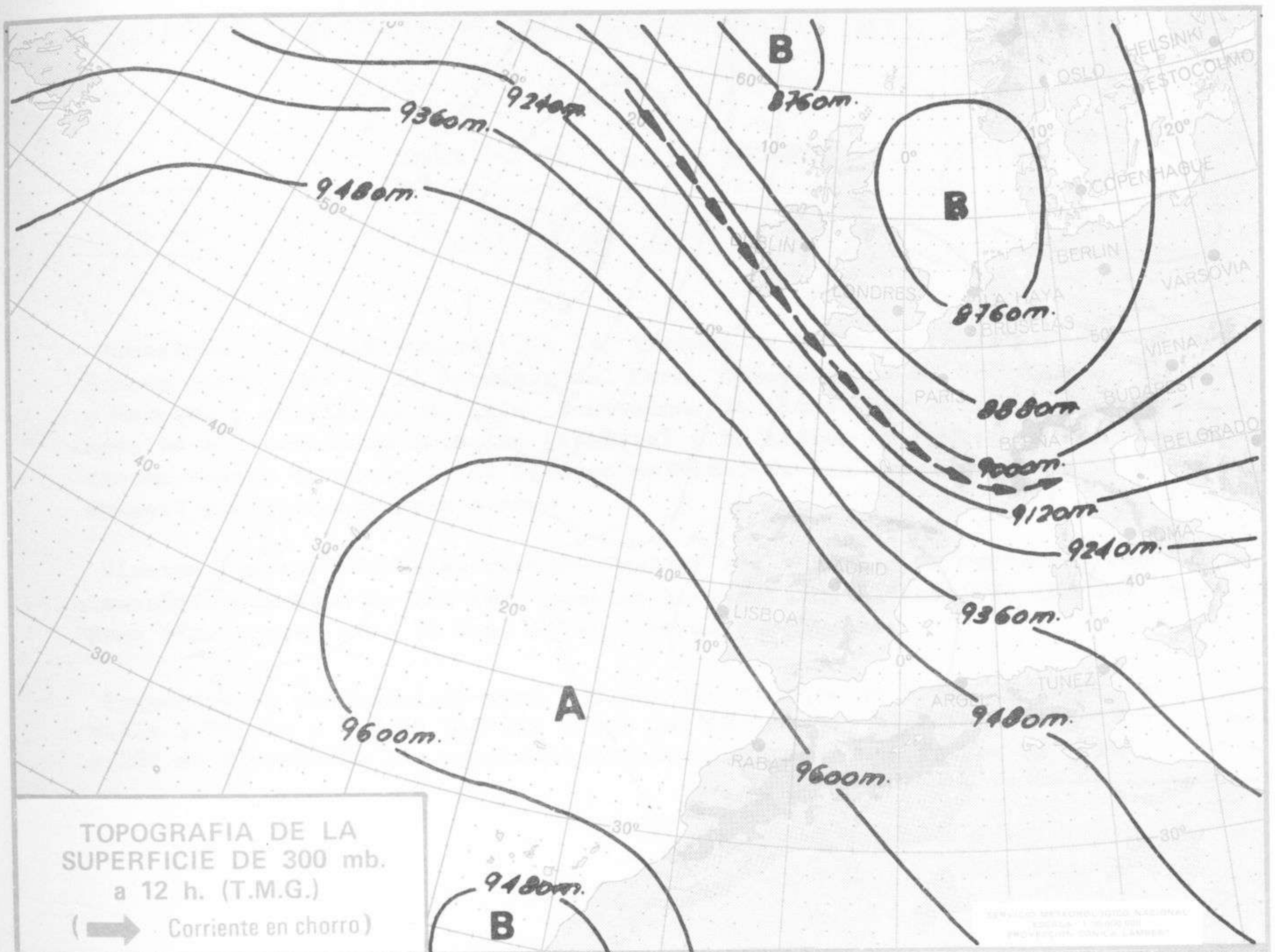
SÍMBOLOS UTILIZADOS EN LOS CUADROS DE METEOROS SIGNIFICATIVOS

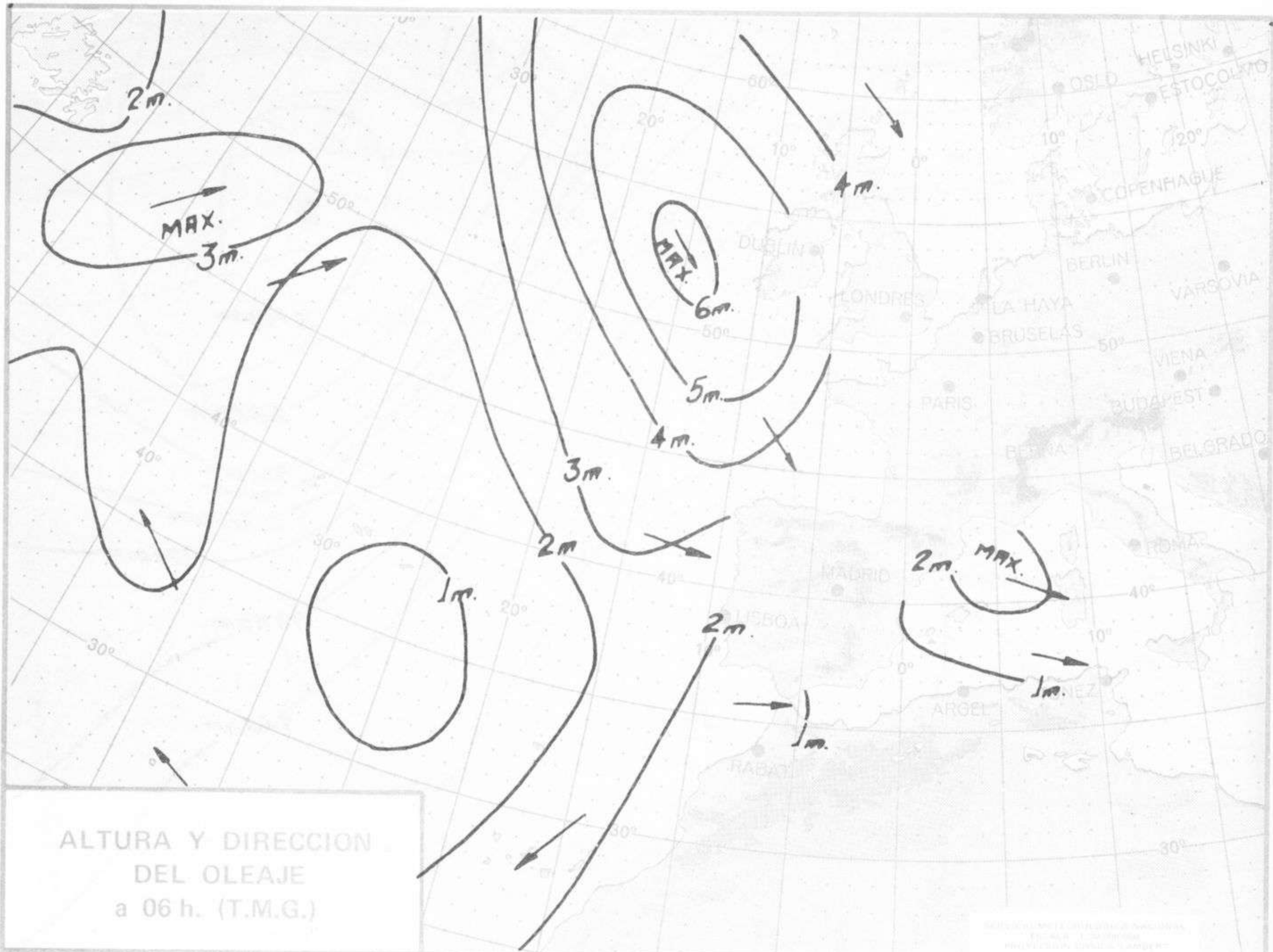
- ☾ Llovizna ☁ Neblina ⚡ Relámpagos ▲ Granizo ○ Despejado ☾ Nuboso ⚡ NW 30 nudos ⚡ NE 35 nudos
- ☾ Lluvia ☁ Niebla ⚡ Tormenta * Nieve ☾ Poco nuboso ● Cubierto ⚡ SW 50 nudos ⚡ SE 65 nudos

Estaciones	Temperaturas (°C)			Precipitación (l/m²)		Horas de sol ayer	Meteoros significativos			
	Máxima de ayer	Mínima de hoy	12 horas de hoy	06 ayer a 06 hoy	Hoy 06-12		18 horas de ayer	00 horas de hoy	06 horas de hoy	12 horas de hoy
Castellón de la Plana	22	16	25			7.4 7.7	☉		☉	☉
Valencia (A)	24	15	25				☉	○	☉	☉
Valencia	24					10.3	☉			
Alicante (A)	22	12	25			10.4	☉		☉	☉
Alicante	23	16				9.7	☉			
Murcia (A)		11	26			10.2	☉		☉	☉
Murcia	24	12	27				☉		☉	☉
Cartagena	20	17	19				☉			
San Javier	23	10	25			10.0	☉	○	☉	☉
Sevilla (A)	25	9	21			10.0	☉	○	○	☉
Córdoba (A)	24	5	21			8.8	☉	○	○	○
Jaén	22	9	19			9.6	☉		☉	☉
Granada (A)	22	3	19			10.7	☉	○	○	☉
Huelva	26		24				☉			
Jerez de la Frontera (A) ...	24		20				☉	○		☉
Cádiz	23	14	19			10.2	☉		○	☉
San Fernando	23	13	19			9.0	☉		○	☉
Tarifa	21	14	17			10.0	☉		○	☉
Málaga (A)	21	13	24			9.6	☉	○	○	☉
Almería (A)	22	12	21			10.0	☉	○	☉	☉
Palma de Mallorca (A)	20	11	23			8.8	☉	☉	☉	☉
Mahón (A)	18	14	20			7.2	☉	☉	☉	☉
Ibiza (A)	20	17	22			9.5	☉	○	☉	☉
Santa Cruz de Tenerife (A)...	20	15	20			8.2	☉	☉	☉	☉
Santa Cruz de Tenerife	24	20	24			9.0	☉		☉	○
Las Palmas (A)	23	19	23			9.1	☉	☉	○	☉
Fuerteventura (A)	23		22				☉			☉
Lanzarote (A)	25	17	25			8.3	☉		☉	○
Ceuta	20	14	20				○		○	○
Melilla	22	13				8.5	☉	○	☉	○

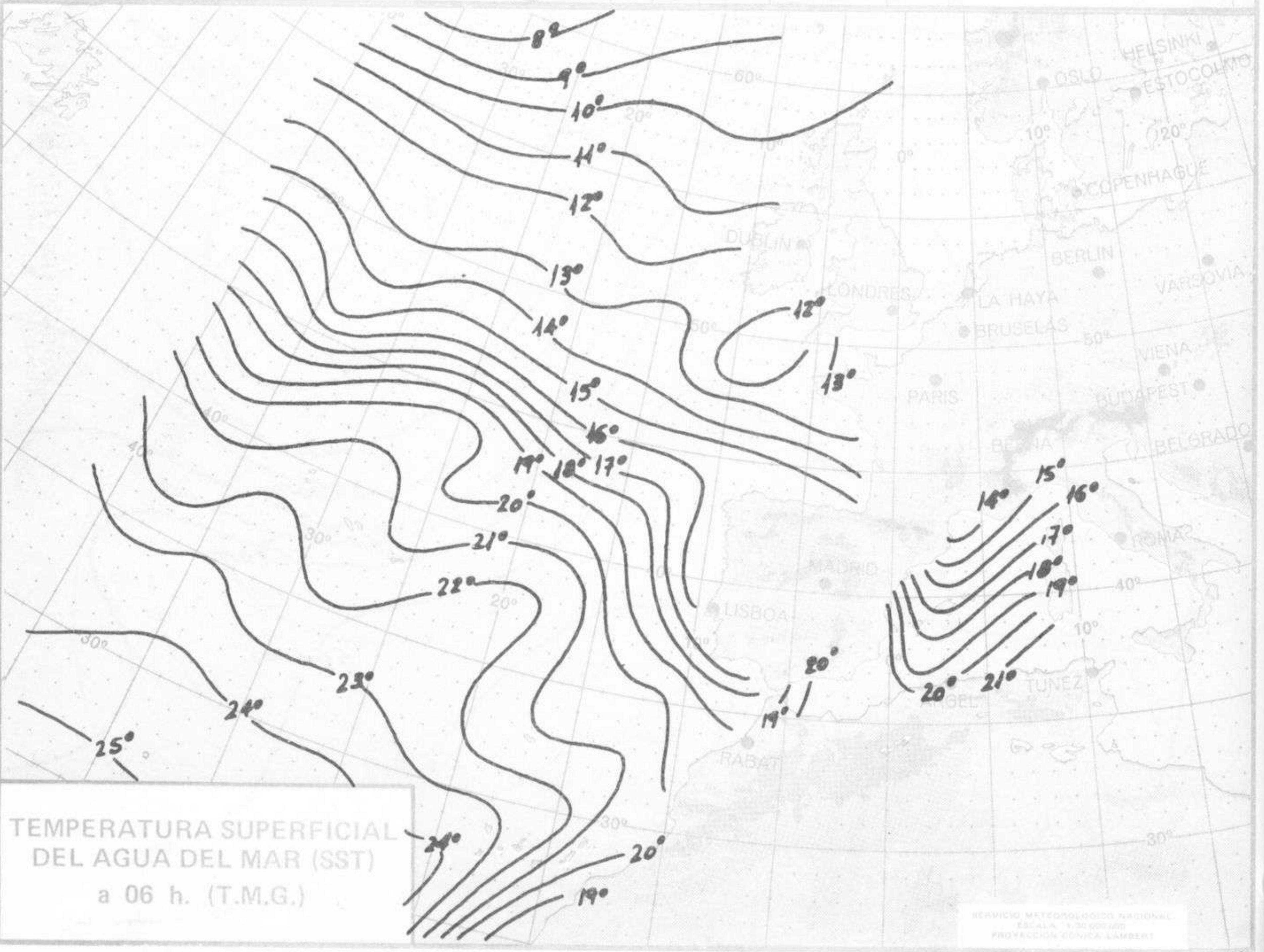








ALTURA Y DIRECCION DEL OLAJE a 06 h. (T.M.G.)



TEMPERATURA SUPERFICIAL DEL AGUA DEL MAR (SST) a 06 h. (T.M.G.)

SERVICIO METEOROLÓGICO NACIONAL
Escala 1:20 000 000
PROYECCION CÓNICA LAMBERT

Una de las publicaciones del Instituto Nacional de Meteorología



COMPLEMENTO A LA INFORMACION TECNICA DIARIA



Dirección postal: Centro de Análisis y Predicción (Ciudad Universitaria), Apartado 285 - Madrid - 3 - (España) - Teléfono: 244 35 00
 Fonometeo local: teléfono 094 - Fonometeo España: teléfono 232 69 40 de Madrid

MADRID, Domingo 20 de OCTUBRE de 1.974

R A D I O S O N D E O S																	
Sondeos a 00 horas (T M G)									Sondeos a 12 horas (T M G)								
Presiones tipo						Puntos notables			Presiones tipo						Puntos notables		
PPP	hhh	TT	DD	dd	ff	PPP	TT	DD	PPP	TT	DD	PPP	hhh	TT	DD	dd	ff
La Coruña 08.001																	
1000	227	14	08	27	15	1020	15	06	1000			1000					
850	1585	10	63	31	28	972	13	10	850			850					
700	3178	3	62	32	45	935	11	14	700			700					
500	5830	-14	75	32	59	891	-9	56	500			500					
400	7490	-23	74	32	70	878	11	80	400			400					
300	9530	-40	70	32	58	802	7	10	300			300					
250	10760	-48		32	67	782	7	44	250			250					
200	12190	-58		32	52	616	-1	78	200			200					
150	13960	-67		32	45	433	-21	74	150			150					
100						411	-21	74	100			100					
70						293	-41	70	70			70					
50						160	-68		50			50					
30						143	-67		30			30					
20									20			20					
Madrid / Barajas 08.221																	
1000	204					951	11	58	1000	156		1000					
850	1552	10	59	31	14	850	10	59	850	1538	11	850	1538	11	50	29	17
700	3180	6	57	33	30	775	10	61	700	3133	4	700	3133	4	59	31	59
500	5850	-13	58	34	48	647	2	43	500	5790	-10	500	5790	-10		32	60
400	7510	-26	50	33	42	601	-2	67	400	7470	-24	400	7470	-24		31	60
300	9530	-42	63	33	7	385	-28	46	300	9500	-41	300	9500	-41		32	60
250	10740	-52		33	53	375	-27	45	250	10710	-52	250	10710	-52		33	60
200	12130	-62		33	55	274	-47	62	200	12130	-62	200	12130	-62		32	70
150	13870	-66		34	40				150	13900	-65	150	13900	-65		31	58
100									100	16340	-69	100	16340	-69		30	22
70									70			70					
50									50			50					
30									30			30					
20									20			20					
Palma de Mallorca/Bon Bonet 08.302																	
1000	180	14	48	23	04	1015	15	16	1000	92	22	1000					
850	1551	11	57	29	27	929	14	50	850	1468	8	850	1468	8	46	30	62
700	3150	5	66	30	27	905	14	66	700	3077	5	700	3077	5	63	30	54
500	5810	-12	12	32	37	810	8	22	500	5730	-12	500	5730	-12		31	66
400	7480	-24	56	33	45	721	6	69	400	7390	-27	400	7390	-27			
300	9500	-41	36	35	58	479	-15	00	300	9390	-44	300	9390	-44			
250	10710	-53	45	35	78	410	-23	57	250			250					
200	12120	-62		35	95	321	-37	32	200			200					
150	13910	-62				247	-53	48	150			150					
100						199	-62		100			100					
70						166	-60		70			70					
50						131	-66		50			50					
30									30			30					
20									20			20					
Santa Cruz de Tenerife 60.020																	
1000	213	19	56			1021	21	57	1000	207	21	1000					
850	1582	8				880	10	00	850	1590	15	850	1590	15	56	08	15
700	3192	6				839	7		700	3187	3	700	3187	3		12	15
500	5860	-12				816	-14		500	5840	-13	500	5840	-13		11	30
400	7520	-25				608	0		400	7510	-26	400	7510	-26		10	35
300	9550	-40				262	-47		300	9530	-41	300	9530	-41		10	55
250	10770	-48				161	-63		250	10750	-50	250	10750	-50		09	55
200	12220	-56							200	12170	-59	200	12170	-59		09	55
150	14010	-62							150			150					
100	16490	-66							100			100					
70									70			70					
50									50			50					
30									30			30					
20									20			20					

V I E N T O E N A L T I T U D																
Estación	Tipo de Sonda	Indicativo	dia/hora	Tierra dd ff	1.000m dd ff	1.500m dd ff	2.000m dd ff	3.000m dd ff	4.000m dd ff	5.500m dd ff	7.000m dd ff	9.000m dd ff	10.500m dd ff	12.000m dd ff	13.500m dd ff	16.000m dd ff

Estaciones	1111	N8011	VV	W	PP	TT	NC	CC	T	U	U ₁₀	6,8,10,12	TR	95,5,4,4	1111	N8011	VV	W	PP	TT	NC	CC	T	U	U ₁₀	6,8,10,12	TR	95,5,4,4		
SYNOPS de 00 horas (T.M.G.)																														
LA CORUÑA	08001	72317	58026	27015	70499	14805	79499	91897							08001	52720	58626	26015	77420	15301	75615	91897	94048							
LUGO P. CENTRO	03342	82710	20505	20513	86299	13803	70299								08002	52720	58626	26015	77420	15301	75615	91897	94048							
SANTIAGO DE C. (A)	03345	82704	10525	20514	86199	14613	70399	88701							08003	52720	58626	26015	77420	15301	75615	91897	94048							
VIGO (A)															08004	52720	58626	26015	77420	15301	75615	91897	94048							
PONFERRADA															08005	80600	65253	24615	67599	12709	67006	70112								
SYNOPS de 06 horas (T.M.G.)																														
GIJÓN	08023	83220	57022	21217	87599	11718	70099								08023	83240	57002	20015	87499	14502	70214	94000								
SANTANDER	08025	80900	40102	20413	86499	12711	79299								08025	82924	60022	18615	86499	14709	70113	94000								
BILBAO (A)	08027	82916	60022	20615	85499	13717	70199								08027	82944	30535	17413	87399	13709	70113	94000								
S. SEBASTIAN (IGDO.)															08029	82310	59258	16315	85599	13505	71613	94000								
S. SEBASTIAN (A)																														
LEÓN (A)	08055	22518	59311	54609	28500	06708	69183	70099	95099						08055	32212	56052	53010	38500	09711	69160	70008	94020							
ZAMORA															08075	82712	65032	53409	65599	06702	69196	70008	94035							
BURGOS (A)	08075	72716	65022	55110	70320	06706	69215	70099							08141	43214	54030	22311	45500	08511	70416	70008	94035							
VALLADOLID	08141	02206	60000	24511	00900	07807	69436	70099							08148	71606	56018	52303	77300	07113	69116	70008	94035							
SURIA															08202	32312	70030	54209	25405	08512	69334	70008	94035							
SALAMANCA (A)	08202	02006	70000	56009	00900	07001	69353	70099	95490						08210	72706	80022	56809	73699	06516	69345	70008	94035							
AVILA															08213	52503	62022	55309	57428	07607	69057	70008	94035							
SEGOVIA																														
NAVACERRADA	08221	33410	65021	23014	15530	08904	69566	70099							08215	83212	01025	55104	87099	03715	69156	70102	94056							
MADRID (A)															08221	43214	65031	21013	25600	07709	69543	70010	94056							
TOLEDO															08222	20000	70021	24110	15670	04708	69509	70010	94056							
CUENCA															08231	20000	70020	54506	20940	50709	69135	70006	62395							
MOLINA DE ARAGON															08348	03403	30000	27009	09900	35400	69527	70007	94056							
Ciudad Real	08348	02703	05001	22212	00900	01400	69543								08380	12616	65030	23509	10940	63804	69400	70007	94056							
ALBACETE (A)	08280	02612	62000	24910	00900	05805	69416	70099							08261	03208	70000	27013	00900	07105	70099									
CACERES	08261	03208	70000	27013	00900	07105	70099								08330	25410	10947	08605	70012											
BADAJUZ (A)															08360	03403	30000	27009	09900	35400	69527	70007	94056							
VITORIA (A)	08084	82710	56026	20914	97499	10616	79499								08171	42516	64022	13716	20947	07721	70016	94064								
LOGROÑO (A)															08183	60000	53012	17011	24540	09740	70007									
PAMPLONA															08180	52944	70022	03716	28543	07734	70015	94071								
HUESCA (A)															08181	53015	65021	13411	15535	07723	70017	94071								
ZARAGOZA (A)	08160	22702	70012	20512	20940	10712	79799								08175	62726	80022	12117	11546	07635	70017	94071								
CALAMUCHA	08233	42708	75021	54111	30972	05015	69152	70099							08238	63108	75021	13919	65749	08721	70018	94071								
LEIRIA															08286	52502	61042	16517	16672	06600	70016	61696	63497							
GERONA															08285	64305	70031	16916	40948	07711	70015	94071								
BARCELONA	08180	83216	65032	15915	78579	09735	70099								08360	22922	62020	18417	20940	06715	70012	94071								
BARCELONA (A)	08181	52612	60020	15717	18570	11723	70099								08429	12204	50020	20311	08940	07602	70011	94071								
REUS (A)															08433	32610	65030	20211	25445	09708	70010	82620	94100							
TORTOSA															08391	00000	62020	25509	00900	35705	70009	94100								
CASTELLÓN															08410	00000	60000	26205	00900	35711	70015	94100								
VALENCIA															08419	00000	70000	26703	00900	52708	70003	94100								
ALICANTE (A)															08451	00000	70000	27912	00900	07307	70099									
MURCIA (A)	08433	02604	65000	23513	00900	12708	70000								08452	03608	70000	24914	00900	10803	70014	74102	91317							
SAN JAVIER (A)															08456	03208	70000	26005	00900	09512	70014	74100	91317							
SEVILLA (A)	08391	00000	70020	26612	00900	12103	70099								08430	03222	70000	22717	00900	01314	70013	74098								
CORDOBA	08410	00000	70000	26611	00900	04400	70099								08437	13402	60030	20513	10500	09722	70012	74100								
GRANADA (A)	08419	00000	65000	29407	00900	00401	69610	70099							08306	20000	62021	20613	25502	11723	70099									
HUELVA															08314	32708	70030	22315	12707	70099										
JEREZ DE LA F. (A)	08451	00000	70000	27912	00900	07307	70099								08373	02510	70020	20719	00900	16717	70099									
CADIZ															08306	20000	62021	20613	25502	11723	70099									
TARIFA	08482	03210	70000	25513	00900	09804	70099								08314	32708	70030	22315	12707	70										