



BOLETIN DIARIO

AÑO XXIII

2ª Epoca

Núm. 249.

MADRID, VIERNES 6 de SEPTIEMBRE de 1.974

Dirección postal: Centro de Análisis y Predicción (Ciudad Universitaria), Apartado 285 - Madrid - 3 - (España) - Teléfono: 244 35 00
 Fonometeo local: teléfono 094 - Fonometeo España: teléfono 232 69 40 de Madrid

TIEMPO PASADO (de 12 horas de ayer a 12 horas, T.M.G., de hoy):

Nubosidad y precipitaciones: Ha llovido en Galicia, Cantábrico, cabecera del Ebro, Pirineos, sistema Central y puntos del Duero. Ayer por la tarde se registraron tormentas en el sureste y por la noche en el bajo Ebro. Esta mañana había bancos de niebla, dispersos en Galicia y bajo Guadalquivir.

Vientos fuertes: Ayer por la tarde, localmente en las costas gallegas rachas de viento próximas a los 75 Km/h. Hoy ha media mañana superiores a los 50 Km/h. localmente en Canarias.

Temperaturas destacables: Las máximas de ayer entre capitales de provincia peninsulares, oscilaron entre 18º en Pontevedra y los 32º de Murcia y Sevilla. Las mínimas de hoy entre los 9º en Lugo y León y los 21º en Valencia. En las islas: Máxima de ayer y mínima de hoy 31º y 23º en Palma; 26º y 19º en Santa Cruz de Tenerife; 25º y 21º en Las Palmas.

PRONOSTICO PARA MAÑANA:

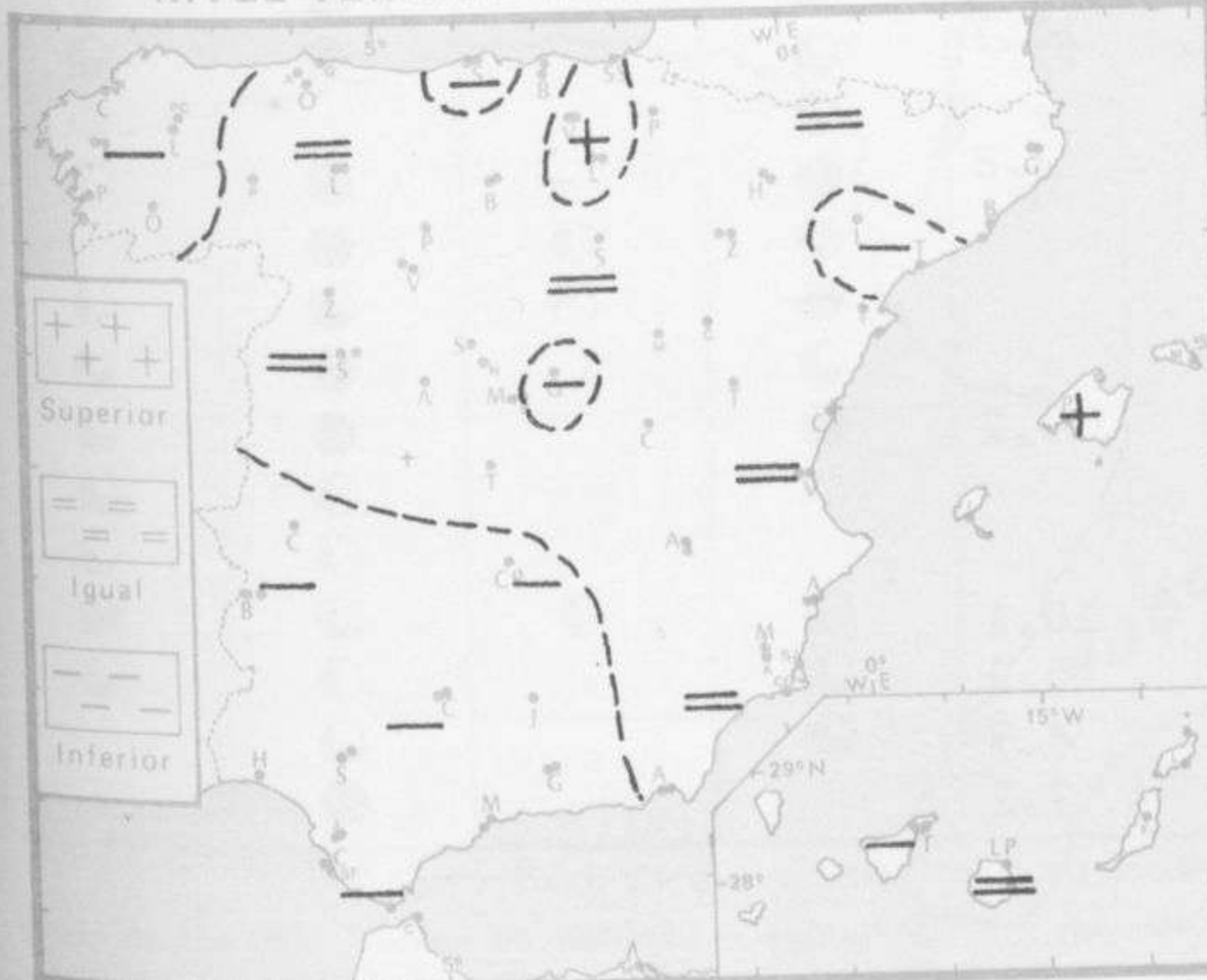
Nuboso con algunas precipitaciones débiles en Galicia, Cantábrico y cabeceras del Ebro y Duero. Nubosidad variable en el Duero, Cataluña, Levante y Baleares con riesgo de algún chubasco aislado. Poco nuboso en las demás regiones.

TENDENCIA PARA LOS DIAS 8 Y 9:

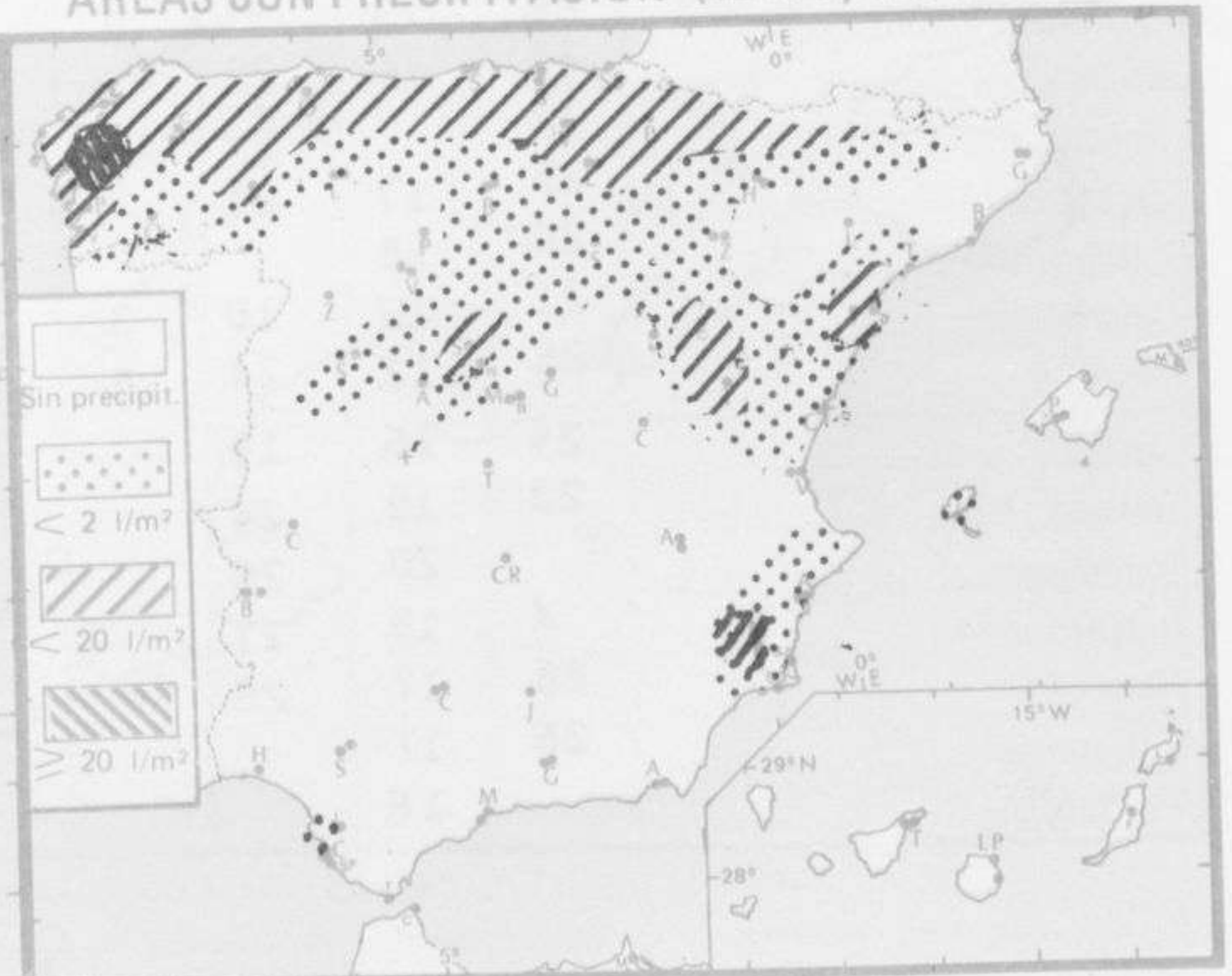
Día 8: Nuboso con algunas precipitaciones en Galicia. Posteriormente nuboso en el Cantábrico. Poco nuboso en las demás regiones.

Día 9: Se iniciará un empeoramiento por el noroeste de la Península.

NIVEL TERMICO RESPECTO AL NORMAL



AREAS CON PRECIPITACION (12 h. ayer a 12 h. hoy)

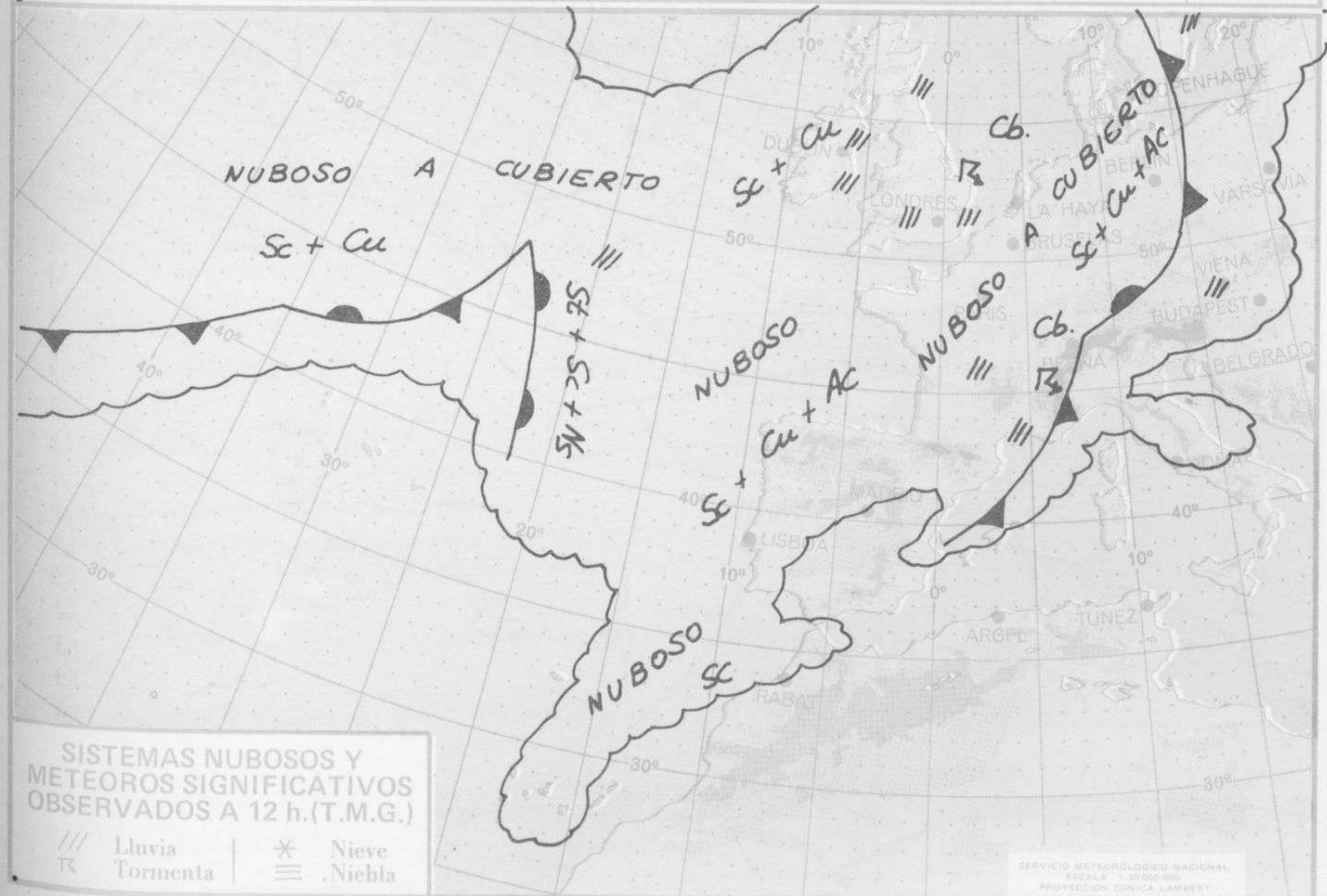


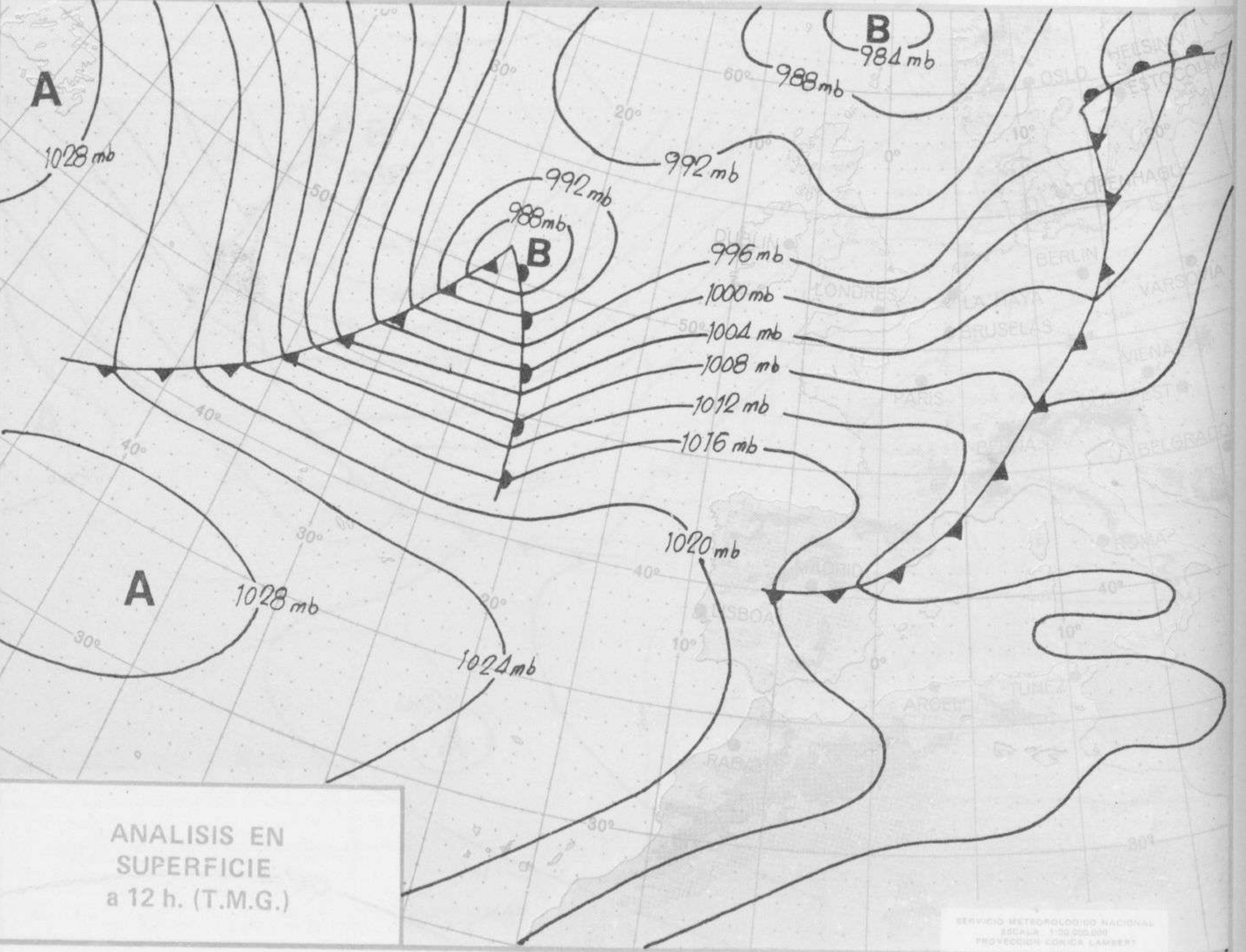
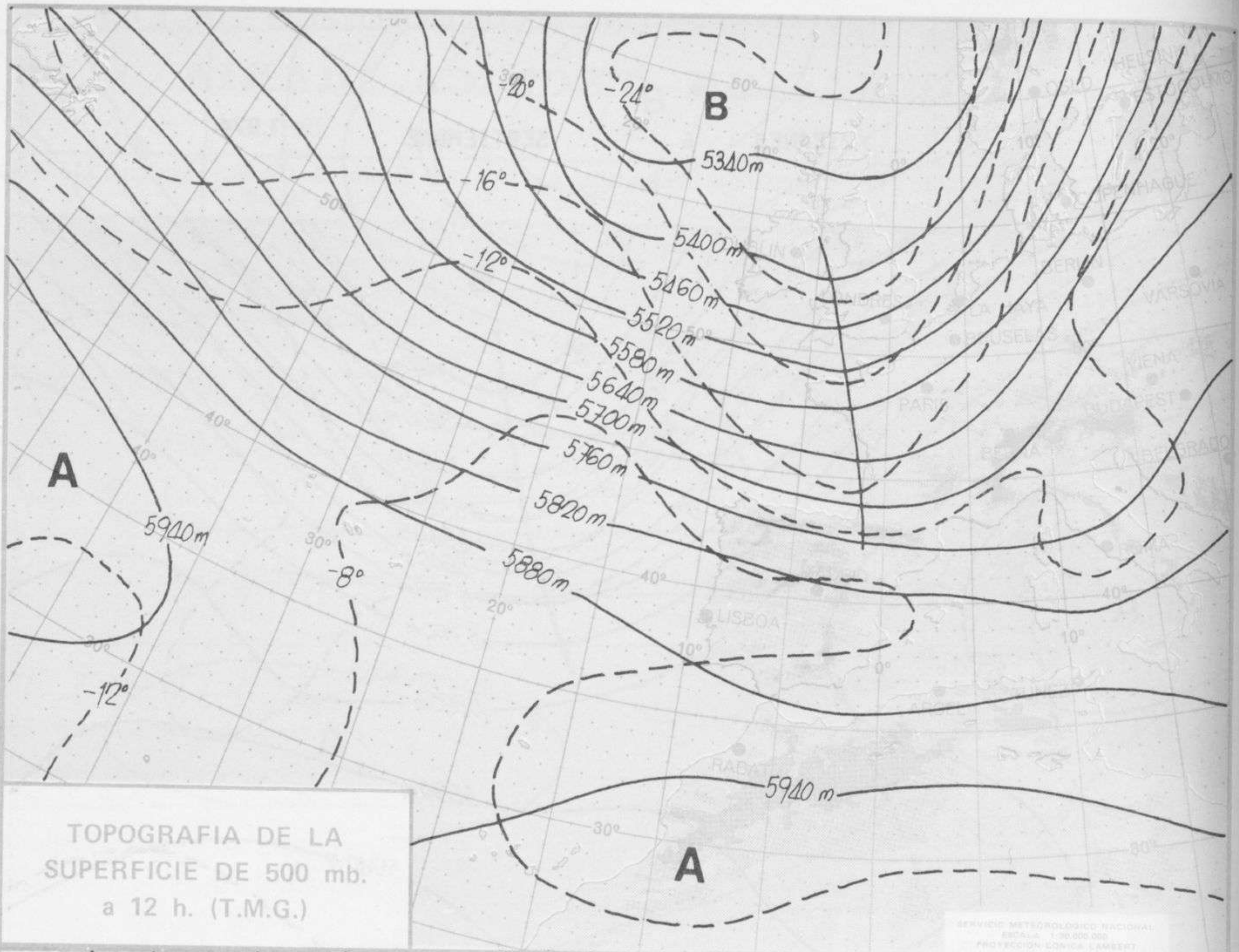
Estaciones	Temperaturas (°C)			Precipitación (l/m²)		Horas de sol ayer	Meteoros significativos			
	Máxima de ayer	Mínima de hoy	12 horas de hoy	06 ayer a 06 hoy	Hoy 06-12		18 horas de ayer	00 horas de hoy	06 horas de hoy	12 horas de hoy
La Coruña	21	14	19	13	ip	3.9	/// ●	●	●	●
Monteventoso	18			4			/// ●			
Lugo (Punto Centro)	21	9	14	12		6.0	/// ●	●	●	●
Santiago de Compostela (A)	15	11	17	25			, ●	●	●	●
Pontevedra	18	13		16			/// ●		●	●
Vigo (A)	17	11	15	1			, ●	●	≡ ●	●
Orense	25	10	17				○		≡ ●	●
Ponferrada	27	10	17	3			●		●	●
Asturias (A)	29	11	18	10		8.0	●		●	●
Oviedo	28	11	19	13		9.2	●	/// ●	●	●
Santander (A)	23		20				●			●
Santander	23	13	19	5		11.0	●	/// ●	●	●
Bilbao (A)	29	13	19	3		11.0	●	/// ●	●	●
San Sebastian/Igueldo	28	12	15	10	ip	11.3	●	●	/// ●	●
San Sebastian (A)	31	14	19	7	ip	11.3	○		●	●
León (A)	27	9	13			11.0	●	, ●	●	●
Zamora	26	14	18			9.8	●		●	●
Palencia	26	13	18			11.5	●		●	●
Burgos (A)	26	12	16	ip		11.4	●	●	●	●
Burgos	27	13	17	ip		11.5	●		, ●	●
Valladolid (A)	27	13	17		ip		●	●	●	●
Valladolid	28	13	19		ip	9.9	●		●	●
Soria	26	11	17	ip	1	7.9	●		●	●
Salamanca (A)	27	14	18	ip		11.6	●	●	●	●
Avila	25	13	18			11.8	●		●	●
Segovia		14	18	ip	ip	12.0	●		●	●
Navacerrada	18	7	12	1		9.2	●		●	●
Madrid/Barajas	30	16	25			8.1	●	○	●	●
Madrid (Cdad. Universitaria)	28	14	24			8.0	○	○	●	●
Guadalajara	30	13					○		●	●
Toledo	29	17				7.5	●		●	●
Cuenca	25	14	21			7.9	●		●	●
Molina de Aragón		15	20						●	●
Ciudad Real	29	13				6.6	●	○	●	●
Albacete (A)	27	15	25			10.5	●	○	●	●
Cáceres	29	15					●	●	●	●
Badajoz (A)	31						●	○	●	●
Vitoria (A)	30	11	18	14	ip		●		/// ●	●
Logroño	31	14	17	7	1	8.7	●		/// ●	●
Logroño (A)	31	14	18	2	1	8.7	●	●	/// ●	●
Pamplona	29	13	17	2	ip	11.8	●		, ●	●
Huesca (A)	28	16	21			10.7	●		●	●
Daroca	27		21	ip			●		●	●
Zaragoza (A)	29	17	21			7.8	●		●	●
Zaragoza	28	18					●	●	●	●
Calamocha	21	10	18	3			●	●	●	●
Teruel	26	12	24	8			●	●	●	●
Lérida	29	16	19			9.2	●		●	●
Gerona (A)	28	18	24						●	●
Barcelona		20	26						●	●
Barcelona (A)	X	19	27			10.1	●	●	●	●
Reus (A)	26	17	26	ip		5.3	●		●	●
Tarragona	26	17				4.9	●		●	●
Tortosa		16				7.2			●	●

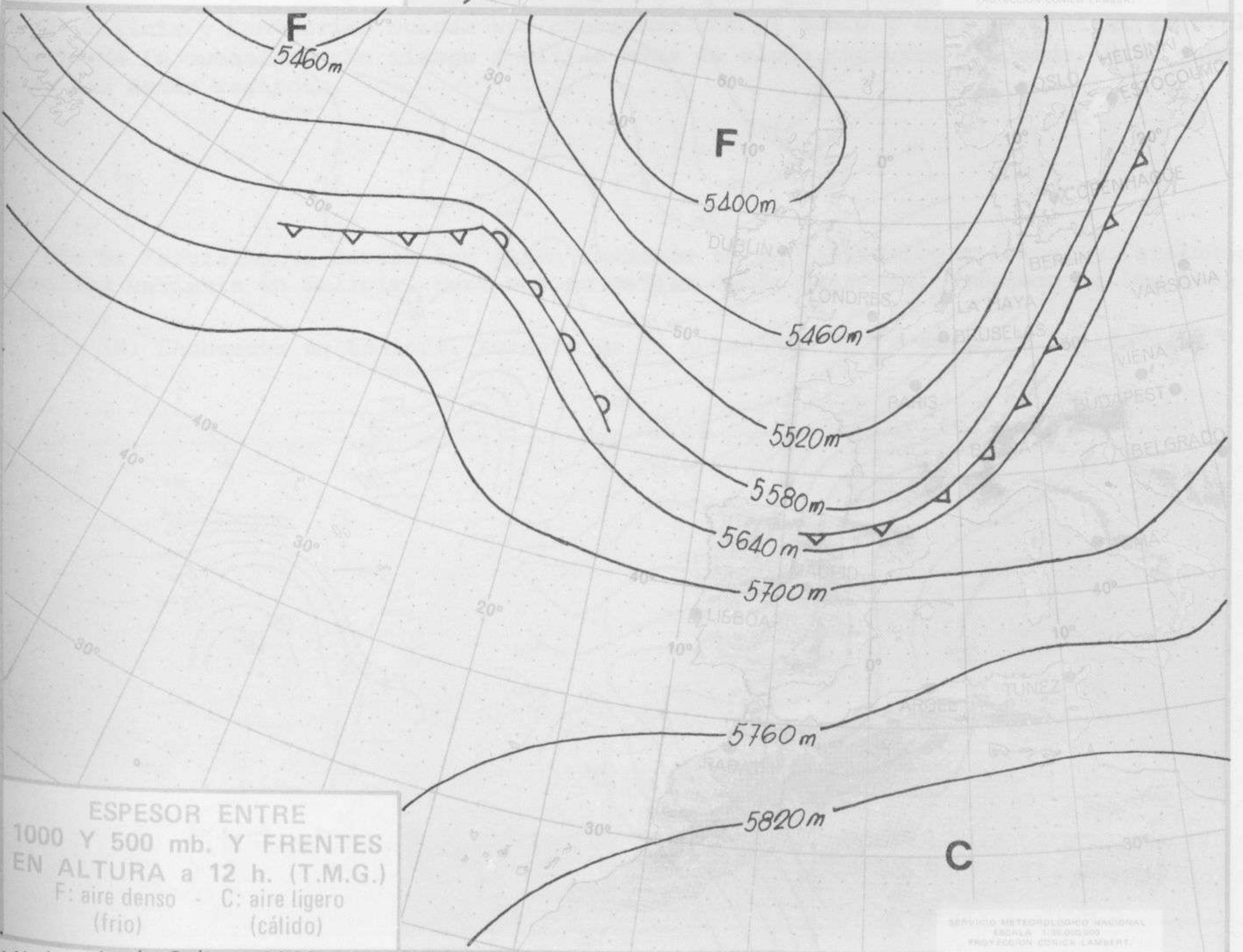
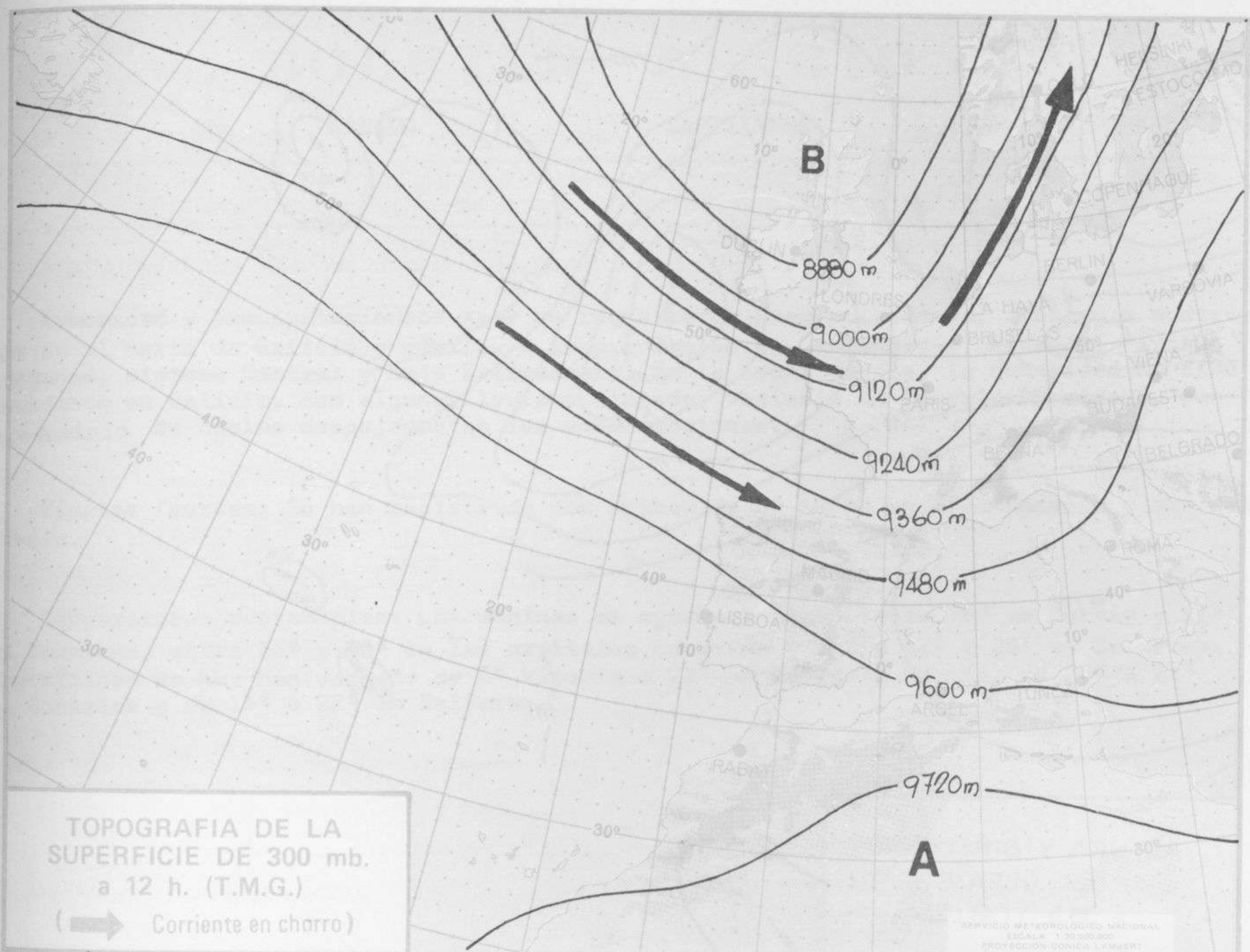
SIMBOLOS UTILIZADOS EN LOS CUADROS DE METEOROS SIGNIFICATIVOS

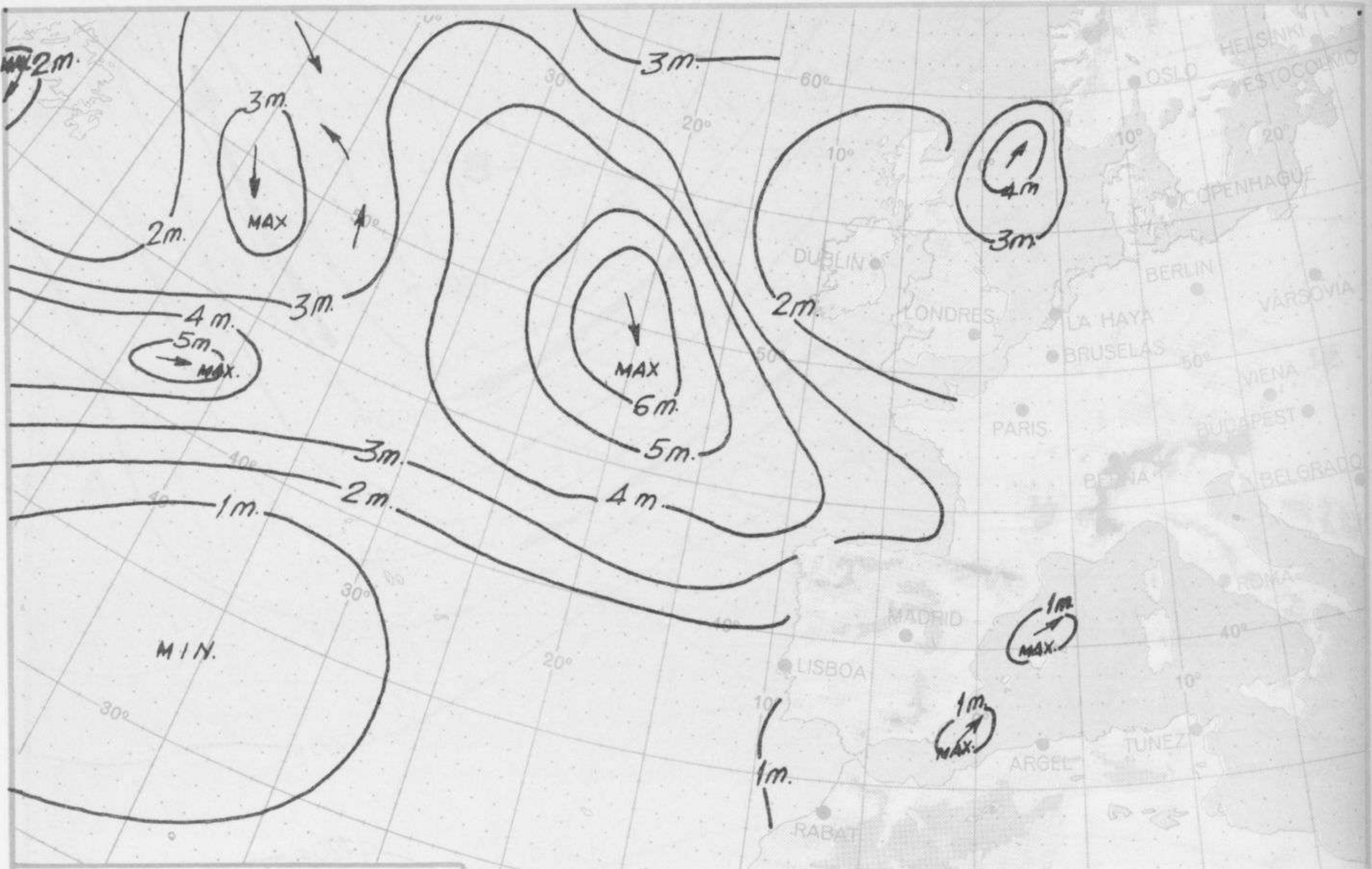
- ☉ Llovizna
- ☁ Nebliña
- ⚡ Relámpagos
- ▲ Granizo
- Despejado
- Nuboso
- ↙ NW 30 nudos
- ↘ NE 35 nudos
- /// Lluvia
- ≡ Niebla
- ⚡ Tormenta
- * Nieve
- Poco nuboso
- Cubierto
- ↙ SW 50 nudos
- ↘ SE 65 nudos

Estaciones	Temperaturas (°C)			Precipitación (l/m ²)		Horas de sol ayer	Meteoros significativos			
	Máxima de ayer	Mínima de hoy	12 horas de hoy	06 ayer a 06 hoy	Hoy 06-12		18 horas de ayer	00 horas de hoy	06 horas de hoy	12 horas de hoy
Castellón de la Plana	28		31				☉			☾
Valencia (A)	28	18	31			8.8	☾	☉	☾	☾
Valencia	28	21				9.7	☾			
Alicante (A)	29	19	32			4.7	☾	☉	☾	☾
Alicante	30	18					☾			
Murcia (A)	31	18	30	1		5.7	☉		☾	☾
Murcia	32	19	31	4		6.2	☉		☾	☾
Cartagena	27	22	25				☉		☉	☾
San Javier	27	18	29	ip		5.6	☉	☉	☉	☾
Sevilla (A)	32	16	26			11.1	☉	☉	☾	☾
Córdoba (A)	31	16	25			10.1	☾	☉	☾	☾
Jaén	29	15	27				☾		☾	☾
Granada (A)	30	11	26			9.6	☉	☉	☉	☾
Huelva	28	16				10.2	☉		☾	
Jerez de la Frontera (A) ...	28	15	26				☉	☉	☉	☾
Cádiz	25	19	31			10.0	☉		☉	☾
San Fernando	26	17	23			9.8	☉		☉	☾
Tarifa	23	18				9.7	☉		☾	
Málaga (A)	28		31				☉	☉		☾
Almería (A)		19	24			9.5	☉	☉	☾	☾
Palma de Mallorca (A)	31	23	30			9.8	☾	☾	☾	☾
Mahón (A)	27	21	28	ip			☾	☾	☾	☾
Ibiza (A)	29	22	27			7.1	☾	☾	☾	☾
Santa Cruz de Tenerife (A)...	21	14	20			10.3	☾	☉	☾	☾
Santa Cruz de Tenerife	26	19	26			8.5	☉		☉	☾
Las Palmas (A)	25	21	23			7.1	☾	☾	☾	☾
Fuerteventura (A)	25	20	24			10.6	☉	☾	☾	☾
Lanzarote (A)		19	26			9.0			☾	☾
Ceuta	25		22				☉			☾
Melilla	27	21	27	ip		7.0	☾	☉	☾	☾





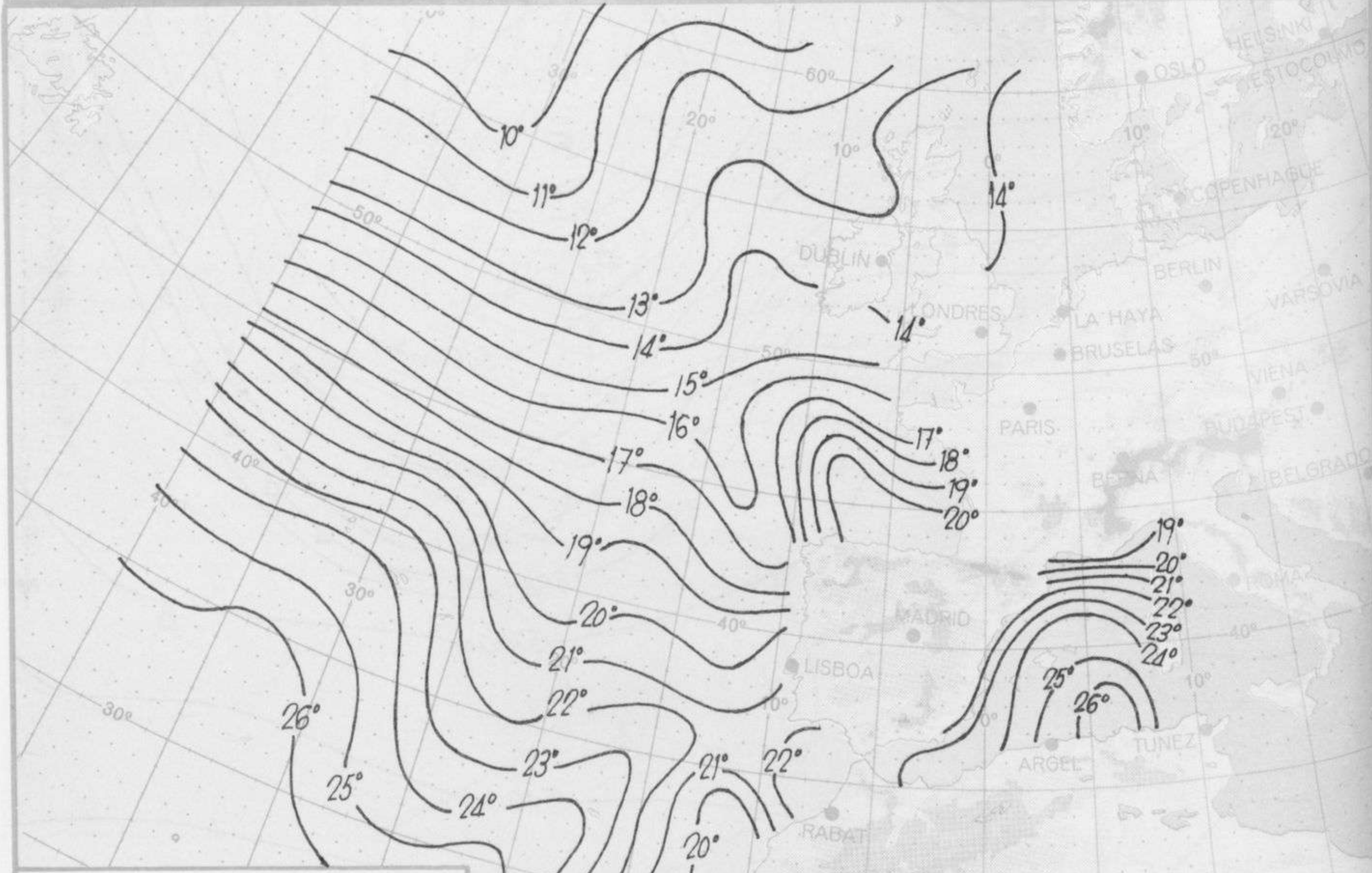




ALTURA Y DIRECCION DEL OLAJE a 06 h. (T.M.G.)



SERVICIO METEOROLOGICO NACIONAL
ESCALA 1:30 000 000
PROYECCION CONICA LAMBERT



TEMPERATURA SUPERFICIAL DEL AGUA DEL MAR (SST) a 06 h. (T.M.G.)

SERVICIO METEOROLOGICO NACIONAL
ESCALA 1:30 000 000
PROYECCION CONICA LAMBERT



COMPLEMENTO A LA INFORMACION TECNICA DIARIA



Dirección postal: Centro de Análisis y Predicción (Ciudad Universitaria), Apartado 285 - Madrid - 3 - (España) - Teléfono: 244 35 00
 Fonometeo local: teléfono 094 - Fonometeo España: teléfono 232 69 40 de Madrid

MADRID, Viernes 6 de SEPTIEMBRE de 1974

		R A D I O S O N D E O S																										
		Sondeos a 00 horas (T M G)						Sondeos a 12 horas (T M G)																				
		Presiones tipo			Puntos notables			Presiones tipo			Puntos notables																	
		PPP	hhh	TT	DD	dd	ff	PPP	TT	DD	PPP	TT	DD	PPP	hhh	TT	DD	dd	ff	PPP	TT	DD	PPP	TT	DD			
La Coruña	08.001	1000	124	15	11	25	15	1008	15	15				1000														
		850	1478	6	32	28	19	928	11	07				850														
		700	3062	3	59	25	50	831	4	35				700														
		500	5700	-12	58	25	88	795	4	58				500														
		400	7370	-23	58	26	90	783	6	59				400														
		300	9410	-39	53	26	22	748	6	59				300														
		250	10630	-49				716	4	59				250														
		200						635	-3	99				200														
		150						534	-11	59				150														
		100						399	-24	58				100														
		70						390	-24	58				70														
		50						271	-46	46				50														
		30						220	-50					30														
20												20																
Madrid / Barajas	08.221	1000	121					943	22	65				1000	123					944	21	61						
		850	1530	17	60	25	25	928	23	66				850	1526	15	57	28	18	646	3	51						
		700	3141	4	60	24	40	875	19	63				700	3135	-3	51	27	28	645	1	72						
		500	5810	-11	58	26	33	764	8	22				500	5810	-9		28	55	593	-2	71						
		400	7490	-21	61	27	40	710	5	59				400	7510	-21		29	65	501	-8	67						
		300	9540	-38	58	27	40	660	3	62				300	9530	-39		30	60	425	-16							
		250	10750	-49	56	26	40	582	-2	62				250	10780	-47		30	70	272	-46							
		200	12180	-58		26	50	503	-11	58				200	12230	-54		30	65	225	-54							
		150	13950	-65		26	50	486	-11	61				150	14040	-62		29	50	145	-64							
		100	16430	-63		26	30	381	-23	62				100	16510	-65		24	35	106	-65							
		70						243	-51	50				70	18710	-60		23	20									
		50						153	-66					50	20830	-56		23	18									
		30						137	-63					30														
20												20																
Palma de Mallorca / Bon Bonet	08.302	1000	133	23	28	24	14	1010	24	34				1000	113	28	62	24	20	1007	29	62						
		850	1531	14	13	27	25	938	19	10				850	1532	18	61	25	25	942	23	57						
		700	3148	6	59	26	39	820	13	13				700	3156	8		26	27	895	22	64						
		500	5820	-11	63	26	47	660	3	64				500	5850	-8		26	52	796	13	58						
		400	7480	-22	34	27	53	566	-5	58				400	7540	-21	59	27	47	732	10	80						
		300	9540	-39	61	28	43	478	-13	65				300	9590	-37	57	28	62	488	-9	68						
		250	10770	-48	62	20	23	414	-21	26				250	10820	-48		26	31	356	-27	56						
		200						190	-52					200	12270	-57				251	-47	58						
		150												150	14070	-61				189	-59							
		100												100	16690	-62				118	-64							
		70												70														
		50												50														
		30												30														
20												20																
Santa Cruz de Tenerife	60.020	1000	172	20	56	05	06	1016	21	56				1000	173	24	60	06	06	1016	25	61						
		850	1567	20		04	06	932	16	50				850	1578	22		14	06	913	16	45						
		700	3208	x		23	20	898	22					700	3238	13		23	24	891	23							
		500	5910	-9		23	14	775	16					500	5950	-8		23	16	769	19							
		400	7520	-22		23	10	452	-14					400	7650	-21		23	08	385	-23							
		300	9650	-38		25	08	296	-39					300	9700	-37		23	12	285	-40							
		250	10880	-47		26	12	244	-48					250	10940	-45		26	20	157	-63							
		200	12330	-54				130	-67					200	12410	-53		27	40	112	-69							
		150	14150	-63				82	-69					150	14220	-63		27	40									
		100	16590	-69				50	-60					100	16670	-67		27	10									
		70	18730	-66										70														
		50												50														
		30												30														
20												20																

V I E N T O E N A L T I T U D																
Estación	Tipo de Sonda	Indicativo	dia/hora	Tierra dd ff	1.000m. dd ff	1.500m. dd ff	2.000m. dd ff	3.000m. dd ff	4.000m. dd ff	5.500m. dd ff	7.000m. dd ff	9.000m. dd ff	10.500m. dd ff	12.000m. dd ff	13.500m. dd ff	16.000m. dd ff

