

BOLETIN DIARIO

AÑO XXIII

2ª Epoca

Núm. 247.

MADRID, MIERCOLES 4 de SEPTIEMBRE de 1.974

Dirección postal: Centro de Análisis y Predicción (Ciudad Universitaria), Apartado 285 - Madrid - 3 - (España) - Teléfono: 244 35 00
 Fonometeo local: teléfono 094 - Fonometeo España: teléfono 232 69 40 de Madrid

TIEMPO PASADO (de 12 horas de ayer a 12 horas, T.M.G., de hoy):

Nubosidad y precipitaciones: Se han registrado precipitaciones muy débiles y aisladas en Galicia, Asturias, litoral catalán y Centro. El cielo ha estado parcialmente nublado en Galicia, Cantábrico, alto Ebro, Cataluña, Levante, Baleares y Canarias, despejado o casi despejado en las demás regiones.

Vientos fuertes: No se han registrado.

Temperaturas destacables: Las máximas de ayer oscilaron entre 34° en Murcia y 16° en Avila, entre 31° y 29° en Baleares y fueron de 26° en las capitales Canarias. Las mínimas de hoy han variado de 5° en Lugo y León a 21° en Valencia, Alicante y Murcia, de 20° a 21° en Baleares y de 19° a 20° en Canarias.

PRONOSTICO PARA MAÑANA:

En Galicia parcialmente nublado con vientos del suroeste. Neblinas en el Cantábrico. En las demás regiones cielo poco nublado.

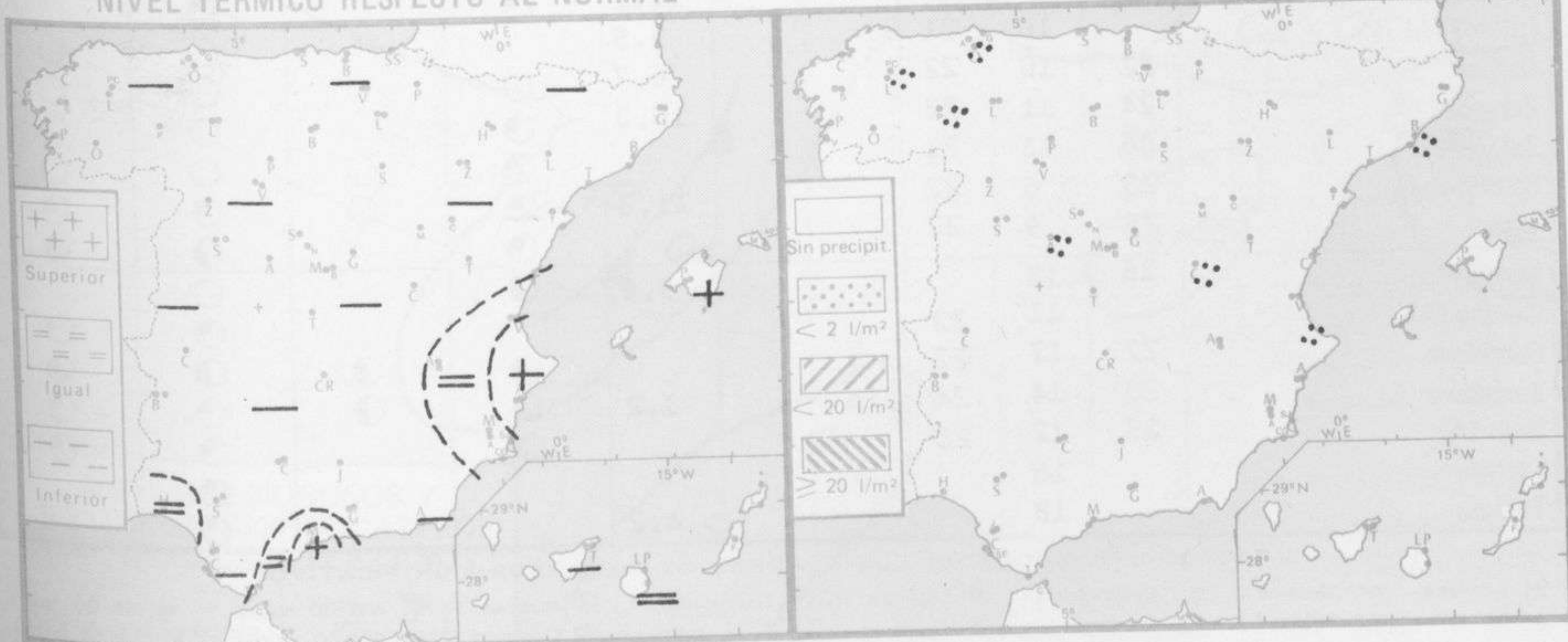
TENDENCIA PARA LOS DIAS 6 Y 7.:

Día 6: Parcialmente nublado en Galicia y Cantábrico con riesgo de alguna precipitación débil.

día 7: Empeoramiento por el cuadrante noroeste.

NIVEL TERMICO RESPECTO AL NORMAL

AREAS CON PRECIPITACION (12 h. ayer a 12 h. hoy)

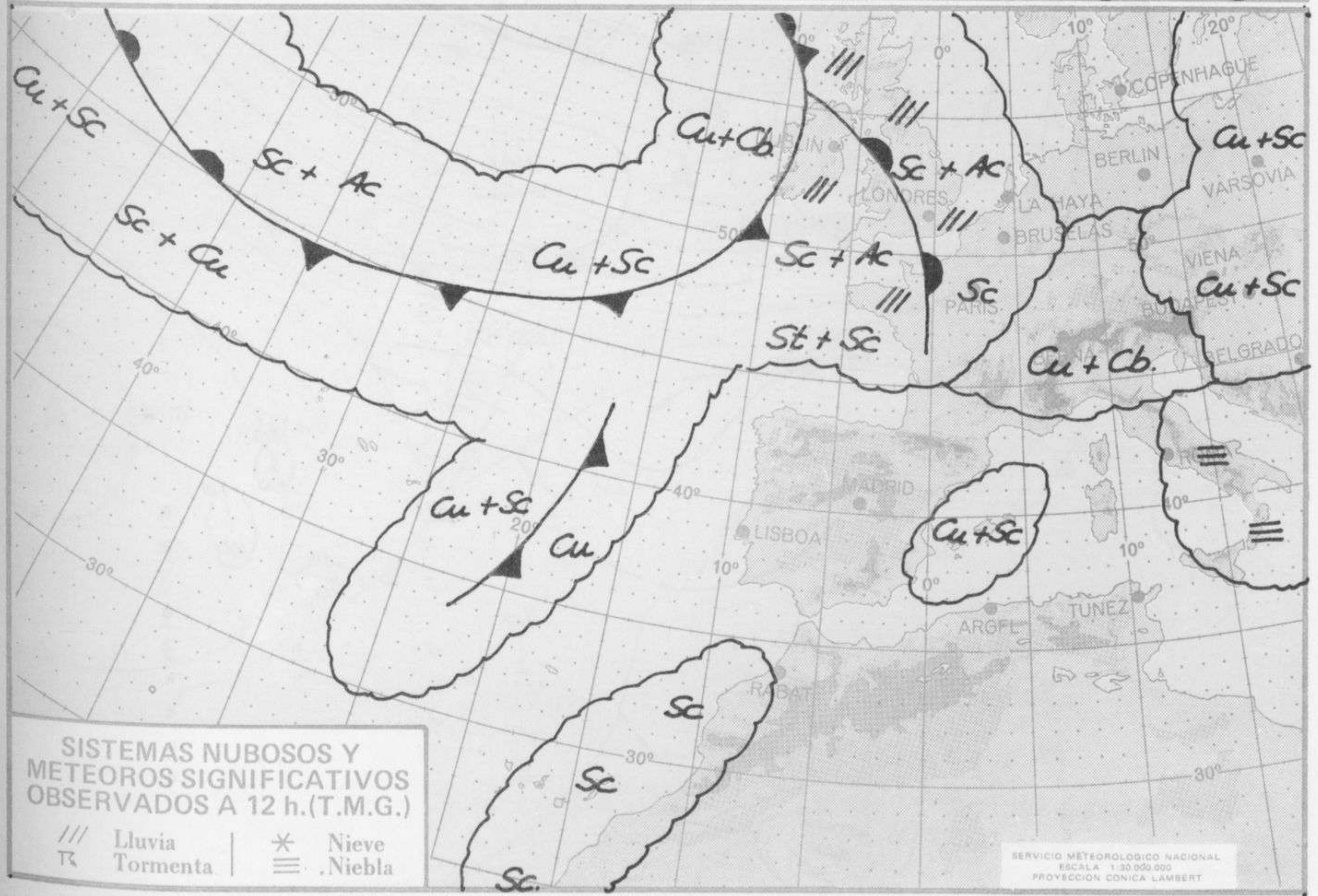


Estaciones	Temperaturas (°C)			Precipitación (l/m ²)		Horas de sol ayer	Meteoros significativos			
	Máxima de ayer	Mínima de hoy	12 horas de hoy	06 ayer a 06 hoy	Hoy 06-12		18 horas de ayer	00 horas de hoy	06 horas de hoy	12 horas de hoy
La Coruña	21	12	19			8.3	☉	☉	☉	☉
Monteventoso		10								
Lugo (Punto Centro)	19	5	17	ip		8.2	☉	☉	☉	☉
Santiago de Compostela (A)	19	8	18			4.0	☉	☉	☉	☉
Pontevedra		10				7.5				
Vigo (A)	X	9	18				☉			
Orense	22	6	16				☉			
Ponferrada	19	7	19	ip			☉			
Asturias (A)	19	11	18	ip		8.0	☉			
Oviedo	20	15	20			8.6	☉	☉	☉	☉
Santander (A)	20		20				☉			
Santander	21	14	20			10.0	☉	☉	☉	☉
Bilbao (A)	21	11	23			7.4	☉	☉	☉	☉
San Sebastian/Igueldo	19	13	19			9.6	☉	☉	☉	☉
San Sebastian (A)	22	14	21			9.6	☉			
León (A)	17	5	18			12.0	☉	☉	☉	☉
Zamora	20	8	20			11.2	☉			
Palencia	19						☉			
Burgos (A)	19	5	19			12.0	☉	☉	☉	☉
Burgos	19	7	19			12.0	☉			
Valladolid (A)	19	6	20			12.5	☉	☉	☉	☉
Valladolid	21	6	21			10.4	☉			
Soria	19		19				☉			
Salamanca (A)	19	6	22			10.8	☉	☉	☉	☉
Avila	16	6	19	1		11.5	☉	☉	☉	☉
Segovia		7	21			10.9	☉			
Navacerrada	11	7	15			8.8	☉			
Madrid/Barajas	25	10	25			10.2	☉	☉	☉	☉
Madrid (Cdad.Universitaria)	24	11	23			10.7	☉	☉	☉	☉
Guadalajara	26	7					☉			
Toledo		11				11.6	☉			
Cuenca	23	8		ip		6.7	☉			
Molina de Aragón		4				9.4				
Ciudad Real	27	4	26			9.4	☉	☉	☉	☉
Albacete (A)	27	14	24			10.3	☉	☉	☉	☉
Cáceres	24	14	27				☉	☉	☉	☉
Badajoz (A)	27	13				11.5	☉			
Vitoria (A)	18	8	20				☉			
Logroño	22	9	24			10.5	☉			
Logroño (A)	22	10	21	8		10.2	☉	☉	☉	☉
Pamplona	20	9				11.2	☉			
Huesca (A)		10	21			9.9				
Daroca	22	10	22			6.7	☉			
Zaragoza (A)	24	11	22			10.3	☉			
Zaragoza	26	13	21				☉			
Calamocha	23	5	22			11.3	☉	☉	☉	☉
Teruel	25	9	22				☉			
Lérida	26	13				9.6	☉			
Gerona (A)		11	23							
Barcelona	22	17	22	1			☉	☉	☉	☉
Barcelona (A)	23	14	24	ip		1.2	☉	☉	☉	☉
Reus (A)	25	12	25				☉			
Tarragona		16								
Tortosa		18				4.2				

SÍMBOLOS UTILIZADOS EN LOS CUADROS DE METEOROS SIGNIFICATIVOS

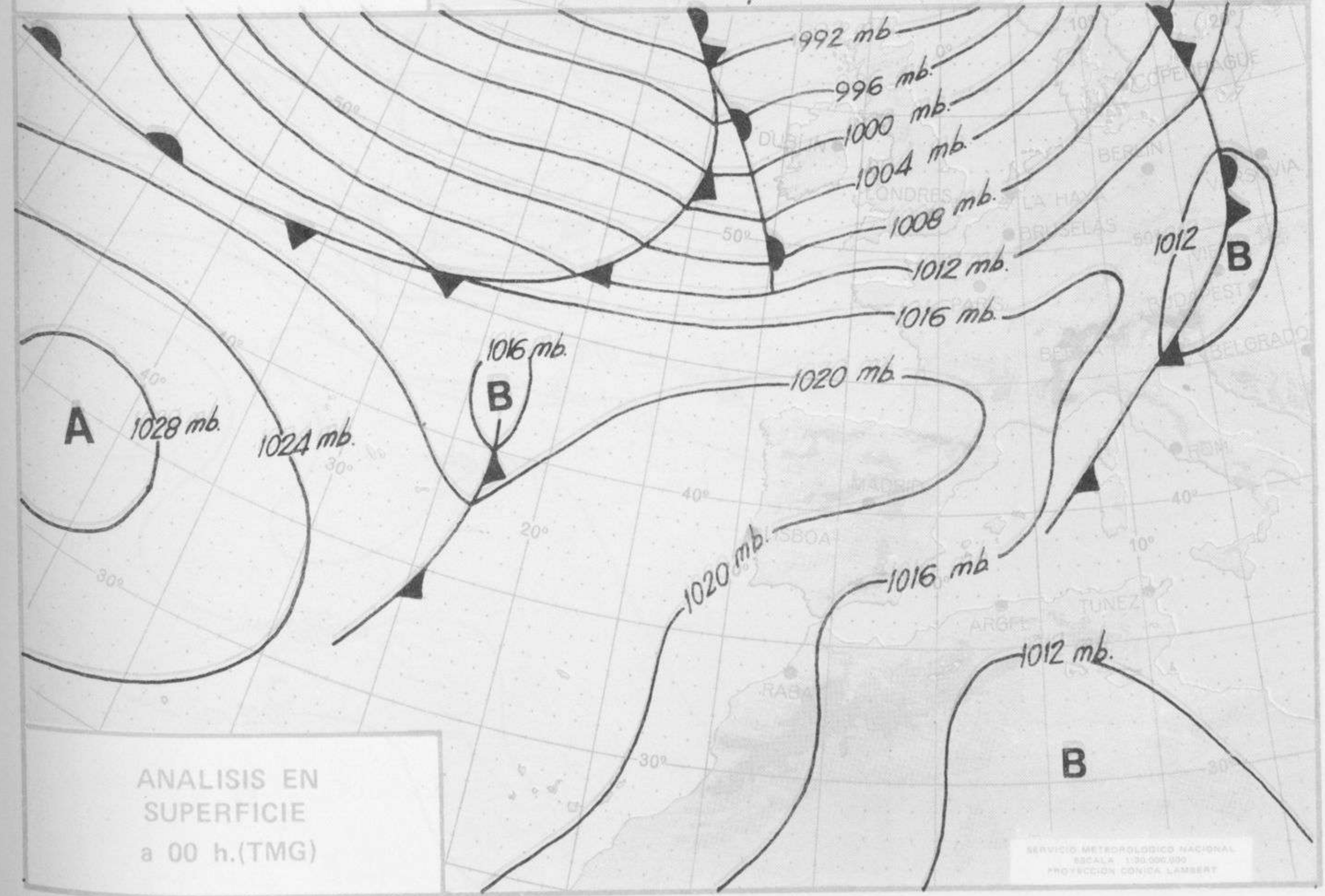
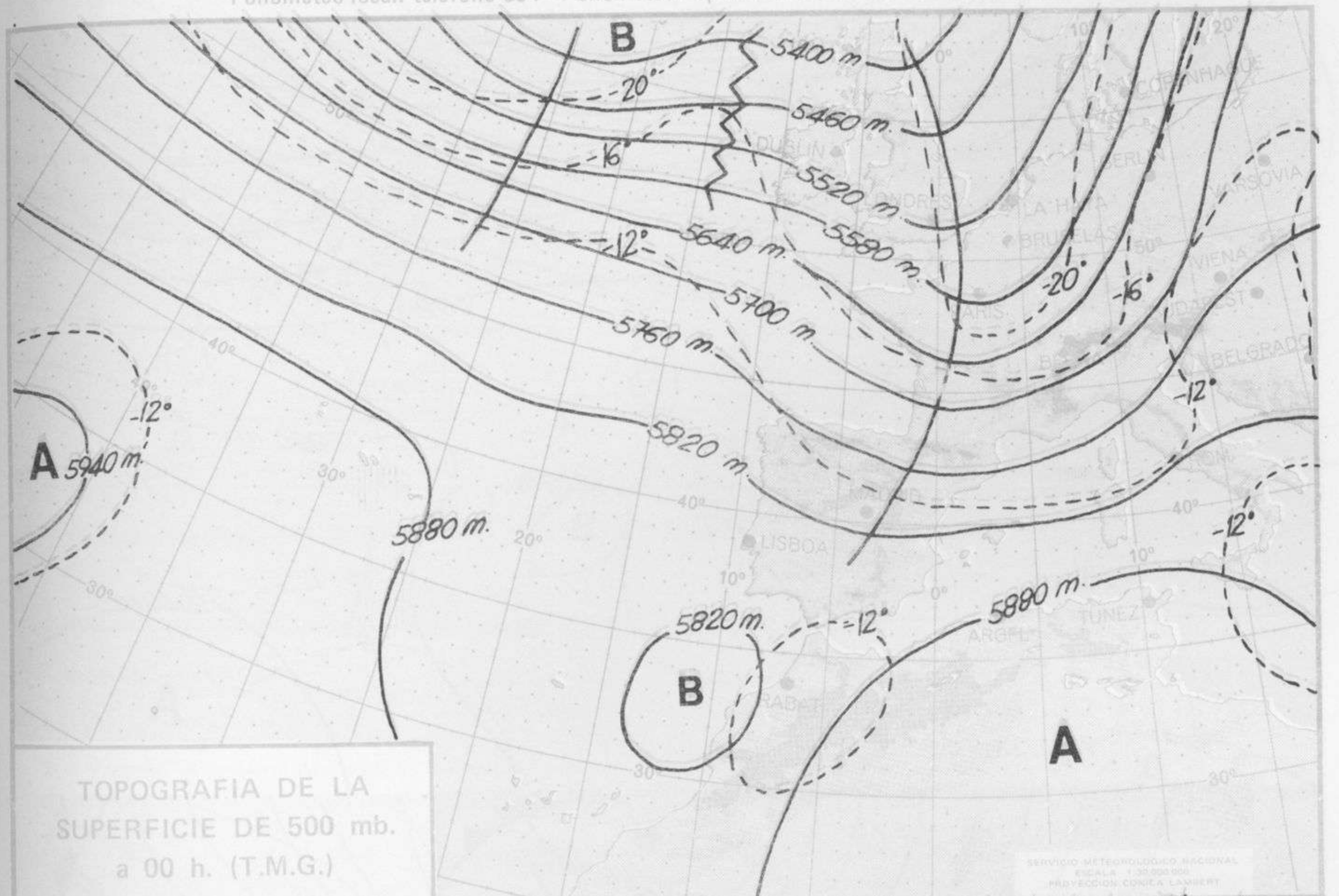
- ☉ Llovizna ☉ Nebliña ☉ Relámpagos ☉ Granizo ☉ Despejado ☉ Nuboso
- ☉ Lluvia ☉ Niebla ☉ Tormenta ☉ Nieve ☉ Poco nuboso ☉ Cubierto
- ☉ NW 30 nudos ☉ NE 35 nudos
- ☉ SW 50 nudos ☉ SE 65 nudos

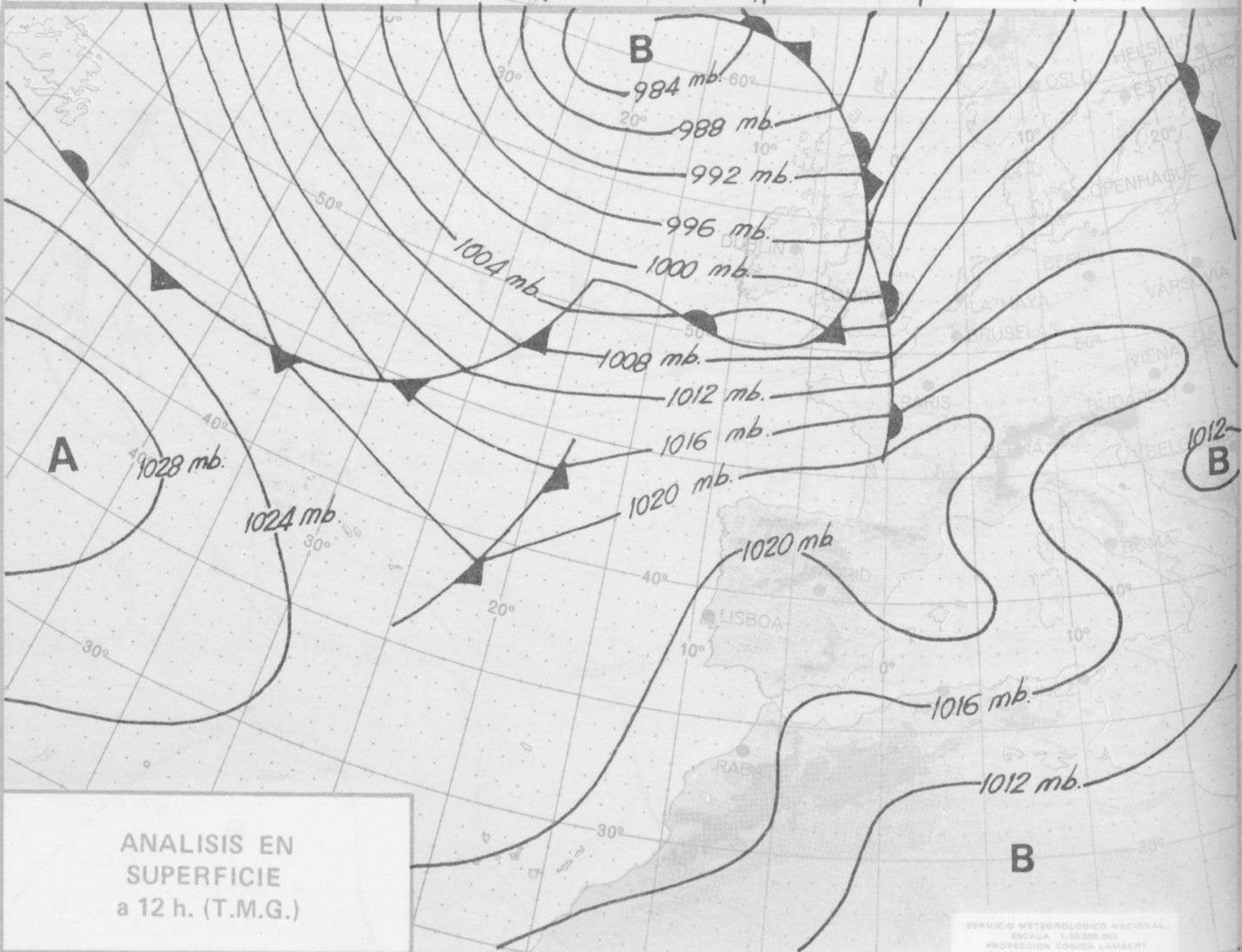
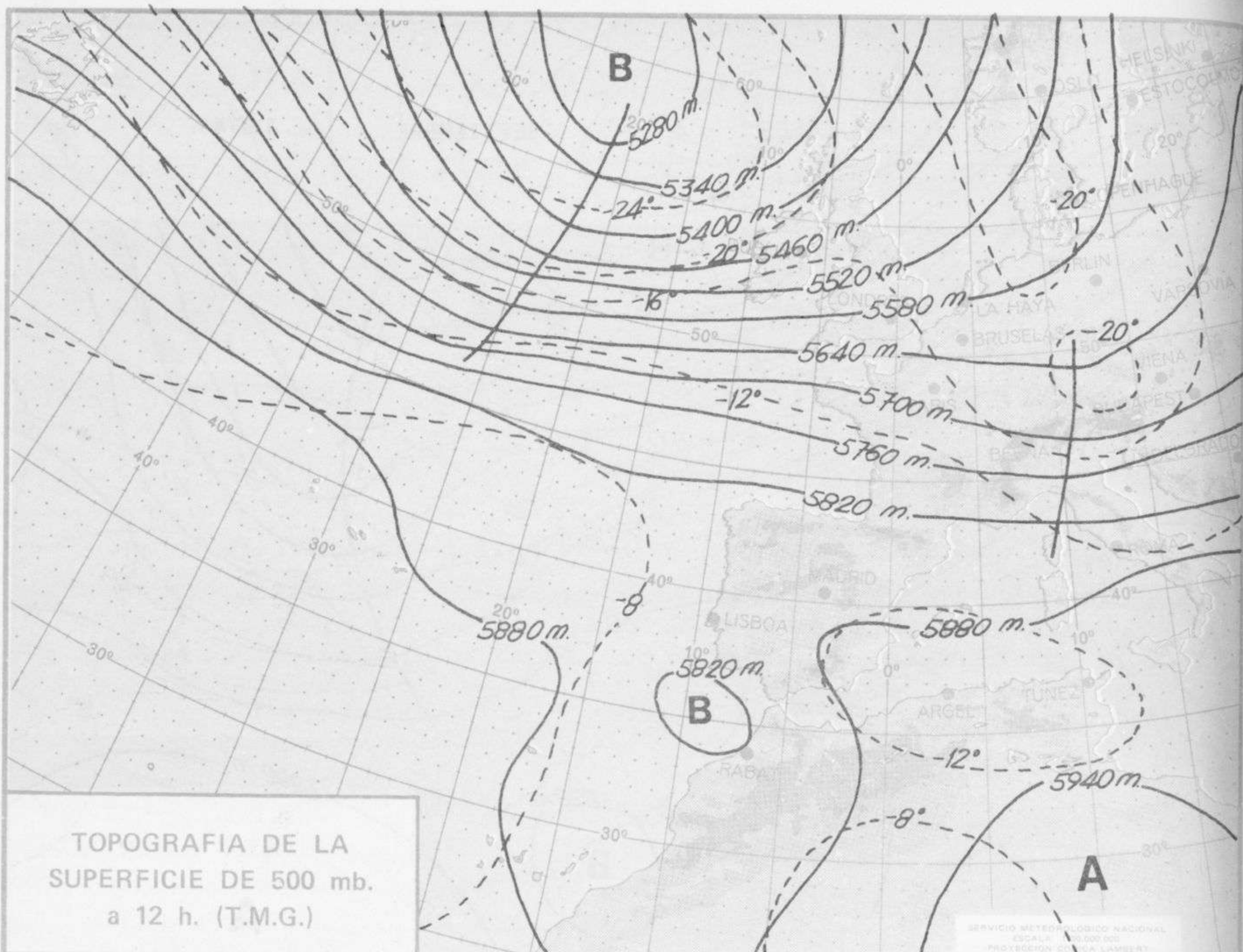
Estaciones	Temperaturas (°C)			Precipitación (l/m ²)		Horas de sol ayer	Meteoros significativos			
	Máxima de ayer	Mínima de hoy	12 horas de hoy	06 ayer a 06 hoy	Hoy 06-12		18 horas de ayer	00 horas de hoy	06 horas de hoy	12 horas de hoy
Castellón de la Plana		20				7.7			●	○
Valencia (A)		21	25			8.0		☾	●	●
Valencia	32	21				10.2	☾		●	
Alicante (A)	31	20	26			10.8	☾	☾	●	●
Alicante	31	21				11.3	☾	○	☾	
Murcia (A)	33	19	28			11.1	○	○	☾	☾
Murcia	34	21	26			11.0	○	○	☾	☾
Cartagena	29	20	25				○	○	☾	☾
San Javier	29	22	27			9.0	○	○	☾	☾
Sevilla (A)	30	13	29			12.0	○	○	○	○
Córdoba (A)	30	13	30			7.3	○	○	○	○
Jaén	29	16				9.4	○		○	
Granada (A)	29	11	28			10.5	○		○	○
Huelva	31	17				1.2	○		○	
Jerez de la Frontera (A) ...	28	16	30				○	○	○	○
Cádiz	25	19	23			9.5	○		○	○
San Fernando	25	17	25			9.7	☾		☾	☾
Tarifa		17				9.0			☾	
Málaga (A)	33	18	26			9.2	☾	○	○	☾
Almería (A)	26	19	30			10.3	○	○	☾	☾
Palma de Mallorca (A)	29	20	26			10.9	☾	☾	☾	☾
Mahón (A)	30	20	23			10.8	☾	●	☾	○
Ibiza (A)	31	21	26			10.7	○	○	☾	☾
Santa Cruz de Tenerife (A)...	20	15	20			9.2	☾	☾	☾	●
Santa Cruz de Tenerife	26	20				10.4	☾		☾	
Las Palmas (A)	26	19	24			6.5	☾	☾	☾	☾
Fuerteventura (A)	25	19	24			4.7	☾		☾	☾
Lanzarote (A)	27	19	26			6.6	☾		☾	☾
Ceuta	26	15	21			12.2	○		☾	○
Melilla	27	17	26			12.2	○		☾	☾

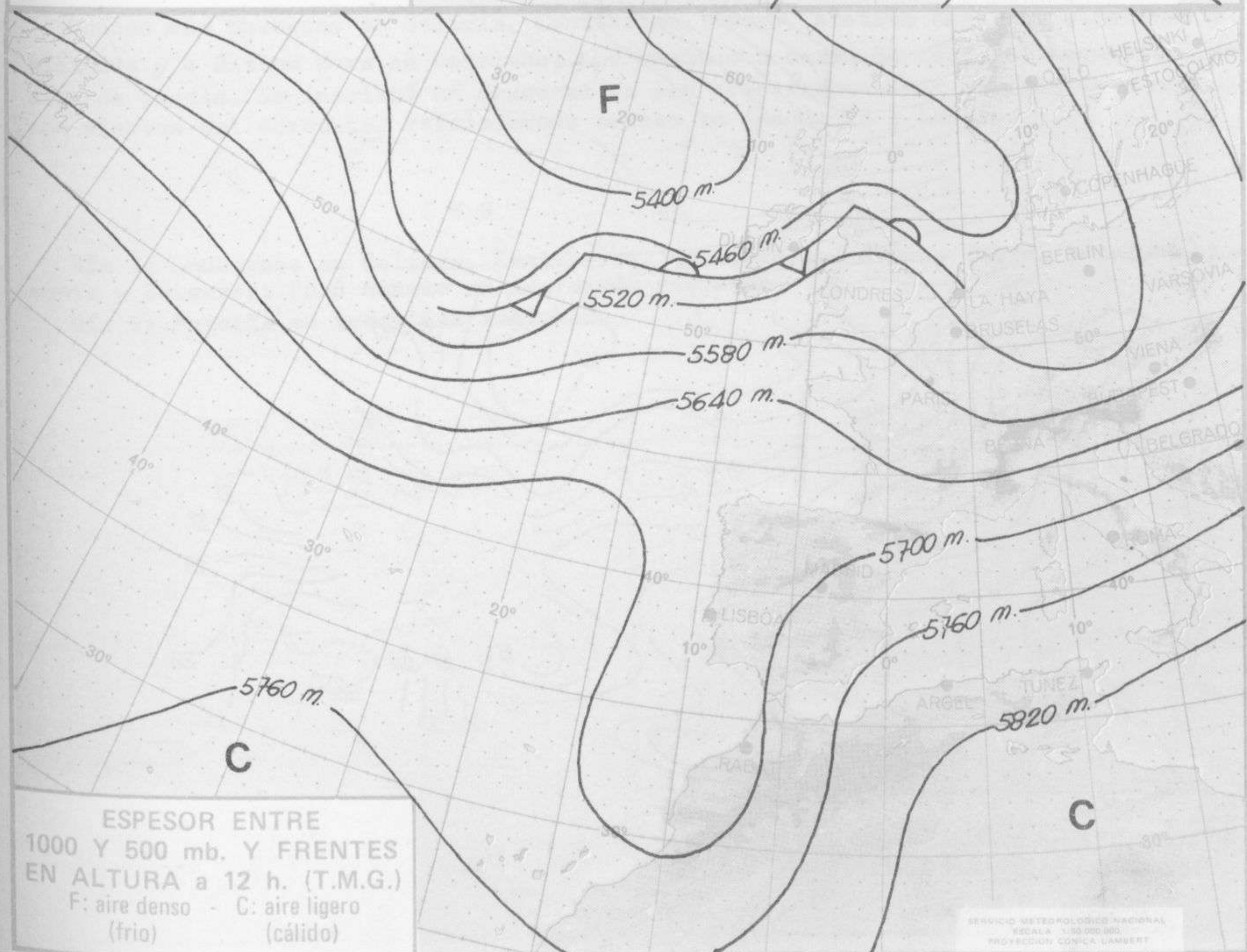
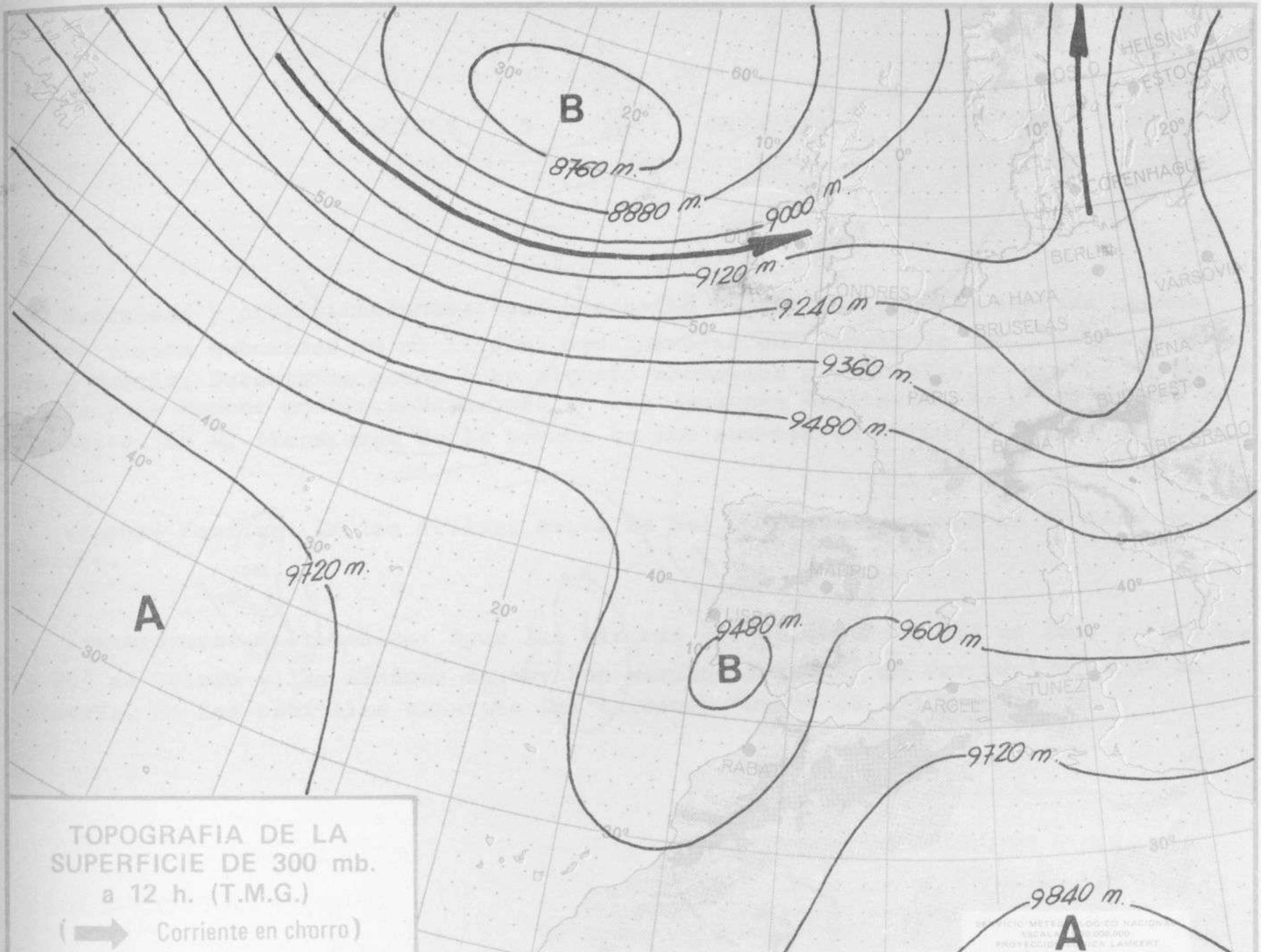


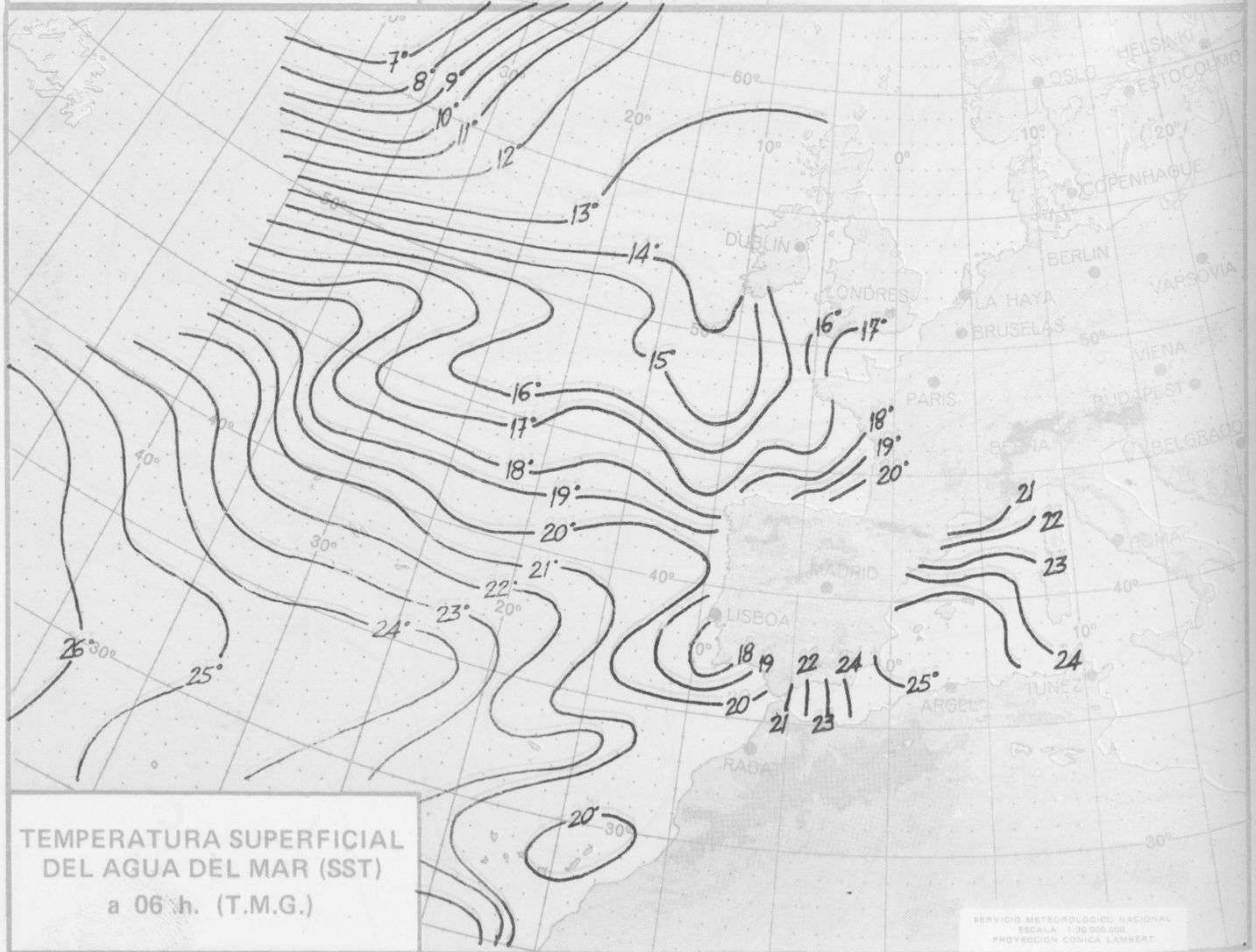
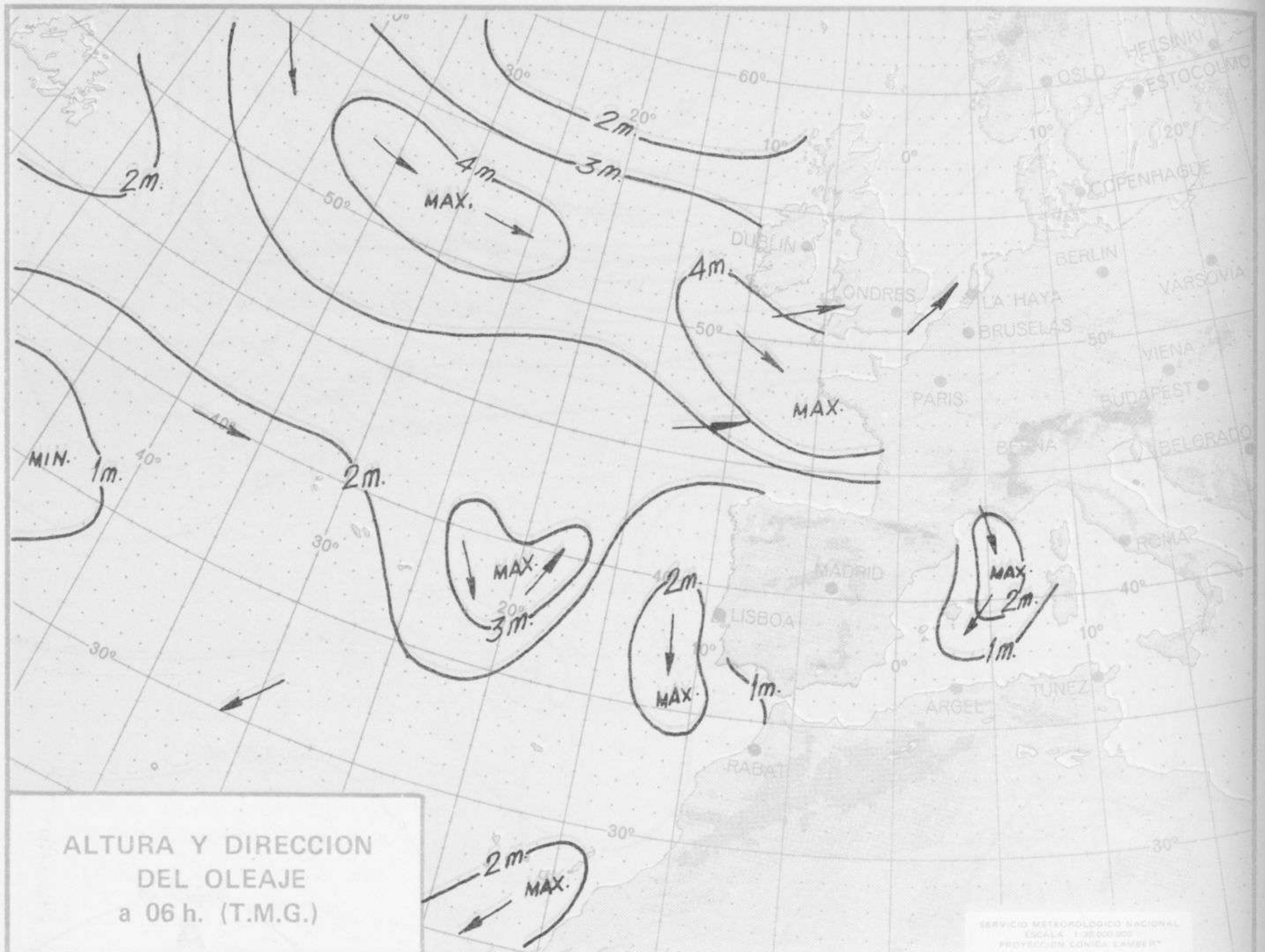


Dirección postal: Centro de Análisis y Predicción (Ciudad Universitaria), Apartado 285 - Madrid - 3 - (España) - Teléfono: 244 35 00
Fonometeo local: teléfono 094 - Fonometeo España: teléfono 232 69 40 de Madrid











COMPLEMENTO A LA INFORMACION TECNICA DIARIA



Dirección postal: Centro de Análisis y Predicción (Ciudad Universitaria), Apartado 285 - Madrid - 3 - (España) - Teléfono: 244 35 00
 Fonometeo local: teléfono 094 - Fonometeo España: teléfono 232 69 40 de Madrid

MADRID, Miércoles 4 de SEPTIEMBRE de 1.974

		R A D I O S O N D E O S															
		Sondeos a 00 horas (T M G)								Sondeos a 12 horas (T M G)							
		Presiones tipo				Puntos notables				Presiones tipo				Puntos notables			
		PPP	hhh	TT	DD dd ff	PPP	TT	DD	PPP TT DD	PPP	hhh	TT	DD dd ff	PPP	TT	DD	PPP TT DD
La Coruña 08.001	1000	188	14	38 25 09	1015	15	38		1000	190	17	56 00 00	1016	18	57		
	850	1534	5	56 32 08	950	11	38		850	1556	12	37 22 06	897	9	07		
	700	3114	2	65 32 19	881	7	56		700	3164	4	66 24 12	875	13	61		
	500	5770	-13	71 31 34	820	4	57		500	5830	-10	76 28 31	845	11	26		
	400	7430	-25	65 31 40	773	6	63		400	7520	-23	28 38	812	12	74		
	300	9450	-41	61 31 46	676	0	65		300	9560	-40	29 34	645	0	62		
	250	10670	-49	33 48	585	-3	77		250	10770	-50	29 46	629	0	74		
	200	12100	-59	33 58	265	-46	59		200	12200	-59	30 46	506	-9	76		
	150	13890	-65	29 36	210	-59			150				428	-17	75		
	100	16400	-60	30 30	171	-59			100				236	-53			
	70				149	-65			70				199	-59			
50				128	-60			50				187	-57				
30				105	-61			30									
20								20									
Madrid / Barajas 08.221	1000	155			946	16	65		1000	163			948	22	63		
	850	1535	12	70 04 13	928	17	67		850	1565	15	56 14 07	779	8	15		
	700	3132	4	25 09	759	8	73		700	3180	7	24 21	761	10	77		
	500	5860	-12	30 21	590	0			500	5870	-10	25 13	570	-1			
	400	7480	-24	28 20	519	-10			400	7550	-23	28 09	225	-54			
	300	9510	-41	26 35	458	-16			300	9590	-39	23 08					
	250	10730	-48	26 35	309	-40			250	10810	-48	35 06					
	200	12170	-57	26 35	180	-61			200								
	150	13960	-60	26 40	159	-60			150								
	100	16480	-61	26 40	124	-63			100								
	70								70								
50								50									
30								30									
20								20									
Palma de Mallorca/Bon Bonet 08.302	1000	141	22	36 00 00	1011	23	33		1000	188	23	63 07 16	1016	24	63		
	850	1540	15	56 29 08	887	18	57		850	1573	13	58 33 08	913	15	56		
	700	3161	-7	25 23	836	14	56		700	3187	6	63 25 21	752	10	61		
	500	5830	-11	25 45	805	14	64		500	5870	-12	27 14	604	-1	74		
	400	7500	-24	25 41	484	-13			400	7520	-25	26 29	304	-40			
	300	9530	-40	26 58	334	-35			300	9540	-40	26 37	234	-52			
	250	10760	-49	26 62	253	-49			250	10760	-49	26 52	136	-63			
	200	12200	-57	26 76	195	-59			200	12200	-56	25 74	100	-65			
	150	14010	-60		166	-58			150	14010	-61						
	100	16500	-62		124	-65			100	16500	-65						
	70				100	-62			70								
50								50									
30								30									
20								20									
Santa Cruz de Tenerife 60.020	1000	172	20	56 02 06	1016	21	57		1000								
	850	1554	13	05 10	888	12	28		850								
	700	3172	7	30 10	832	14			700								
	500	5840	-11	30 10	716	10			500								
	400	7510	-22	31 10	543	-7	58		400								
	300	9560	-39	31 18	404	-22	60		300								
	250	10780	-49	31 18	383	-23			250								
	200	12230	-56	29 18	274	-45			200								
	150	14040	-61		214	-55			150								
	100	16520	-68		92	-70			100								
	70	18670	-65						70								
50								50									
30								30									
20								20									

Estación		V I E N T O E N A L T I T U D															
		Tipo de Sonda	Indicativo	dia/hora	Tierra dd ff	1.000m dd ff	1.500m dd ff	2.000m dd ff	3.000m dd ff	4.000m dd ff	5.500m dd ff	7.000m dd ff	9.000m dd ff	10.500m dd ff	12.000m dd ff	13.500m dd ff	16.000m dd ff

