



BOLETIN DIARIO

AÑO XXIII
2ª Epoca
Núm. 184.

MADRID, MIERCOLES 3 de JULIO de 1.974

Dirección postal: Centro de Análisis y Predicción (Ciudad Universitaria), Apartado 285 - Madrid - 3 - (España) - Teléfono: 244 35 00
Fonometeo local: teléfono 094 - Fonometeo España: teléfono 232 69 40 de Madrid

TIEMPO PASADO (de 12 horas de ayer a 12 horas, T.M.G., de hoy):

Nubosidad y precipitaciones: En las últimas 24 horas el cielo estuvo nuboso o muy nuboso con algunas nieblas y precipitaciones débiles dispersas en Galicia, Cantábrico y alto Ebro. En las demás regiones permaneció el cielo despejado o poco nuboso, con aumento de la nubosidad en las últimas horas en la mitad superior de la cuenca del Duero.

Vientos fuertes: No se registraron.

Temperaturas destacables: Han sido superiores a las normales en la mayoría de las regiones. Las máximas de ayer alcanzaron los 41^º en Córdoba, 39 en Badajoz y 38 en Jaén y Sevilla, y valores inferiores en el resto hasta 22^º en La Coruña. Hoy las mínimas han oscilado entre 11^º en Lugo, Orense y León y 24^º en Jaén y Toledo.

PRONOSTICO PARA MAÑANA:

Alguna nubosidad de evolución diurna más abundante en el sistema Central. Nieblas y neblinas en el Cantábrico y costas gallegas. En las demás regiones poco nuboso o despejado con pequeño riesgo de núcleos tormentosos muy aislados, vespertinos, en las regiones del interior.

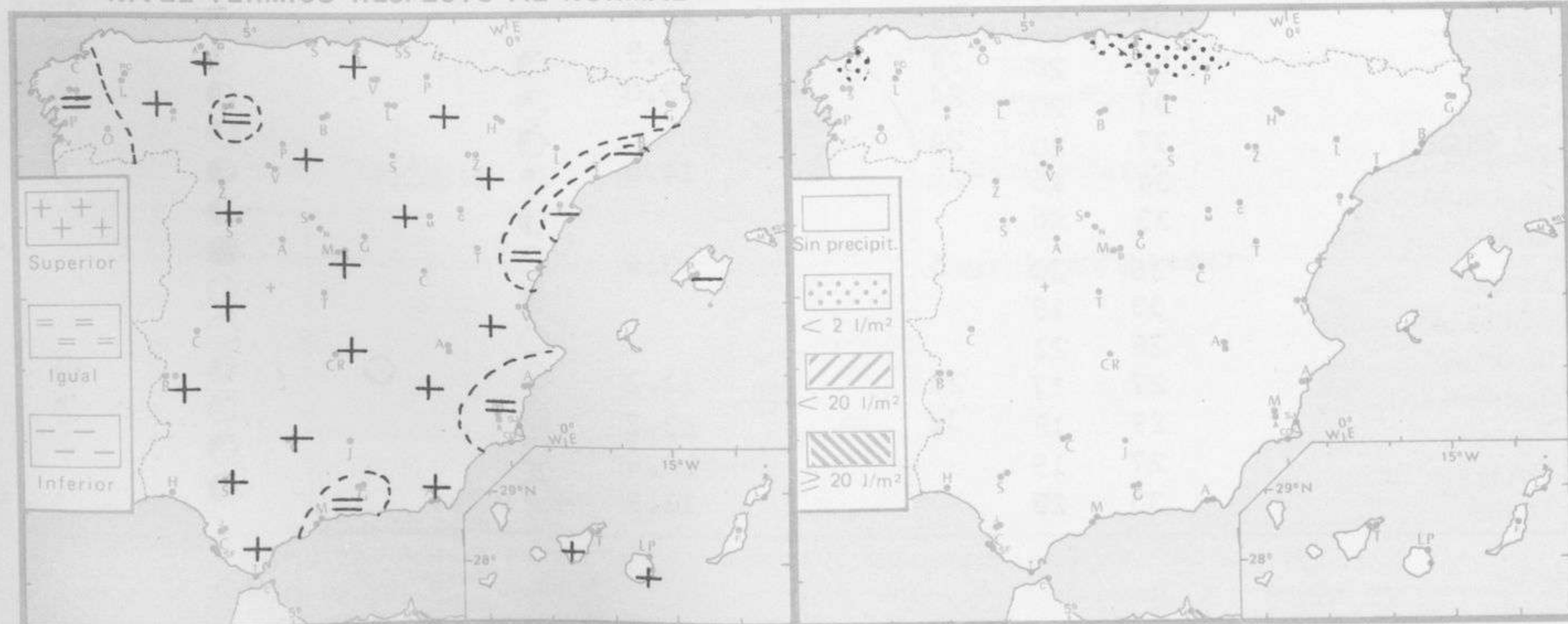
TENDENCIA PARA LOS DIAS 5 Y 6.

Día 5: Continuará con análogas características.

Día 6: Poco nuboso o despejado en todas las regiones.

NIVEL TERMICO RESPECTO AL NORMAL

AREAS CON PRECIPITACION (12 h. ayer a 12 h. hoy)

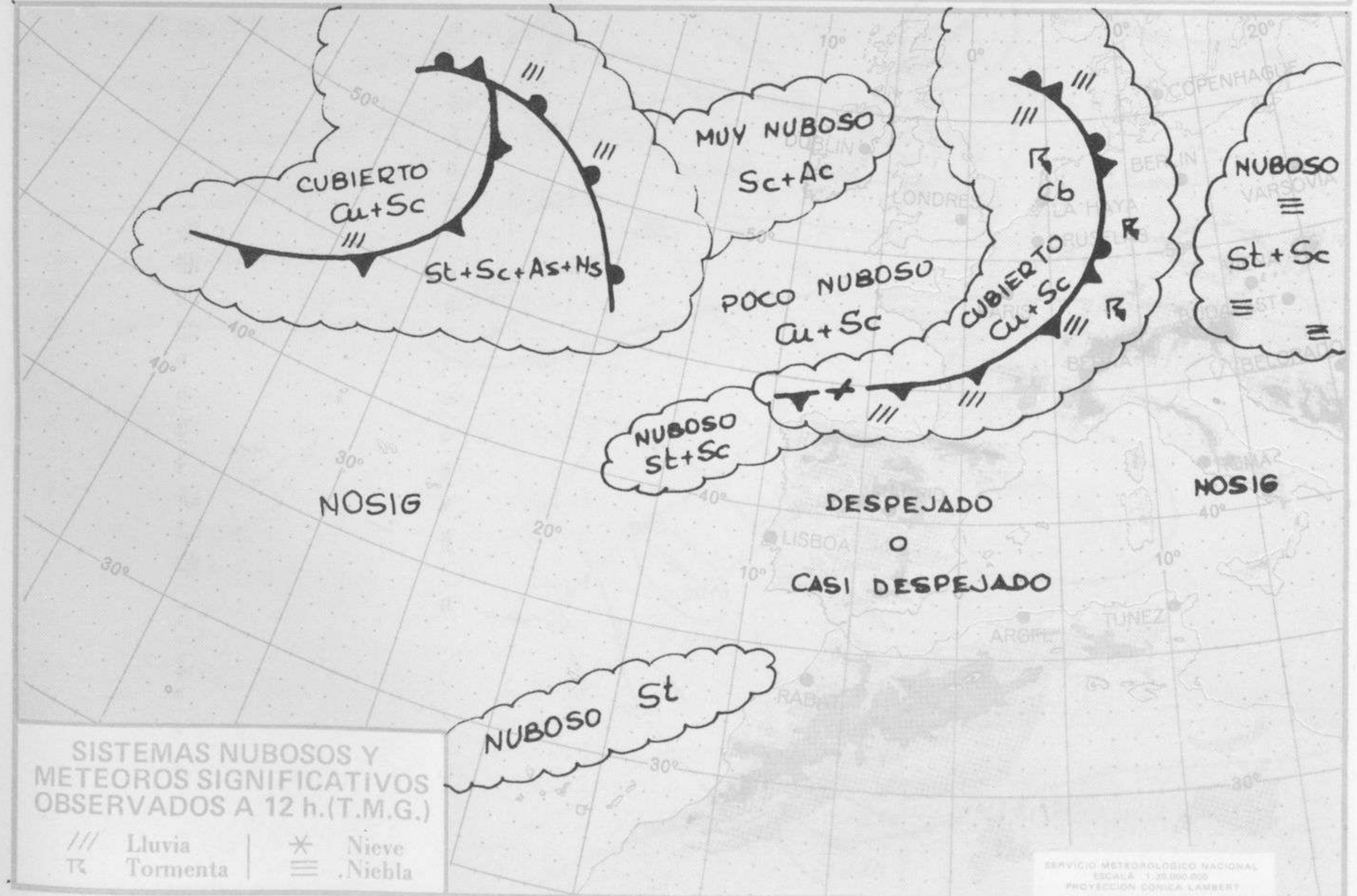


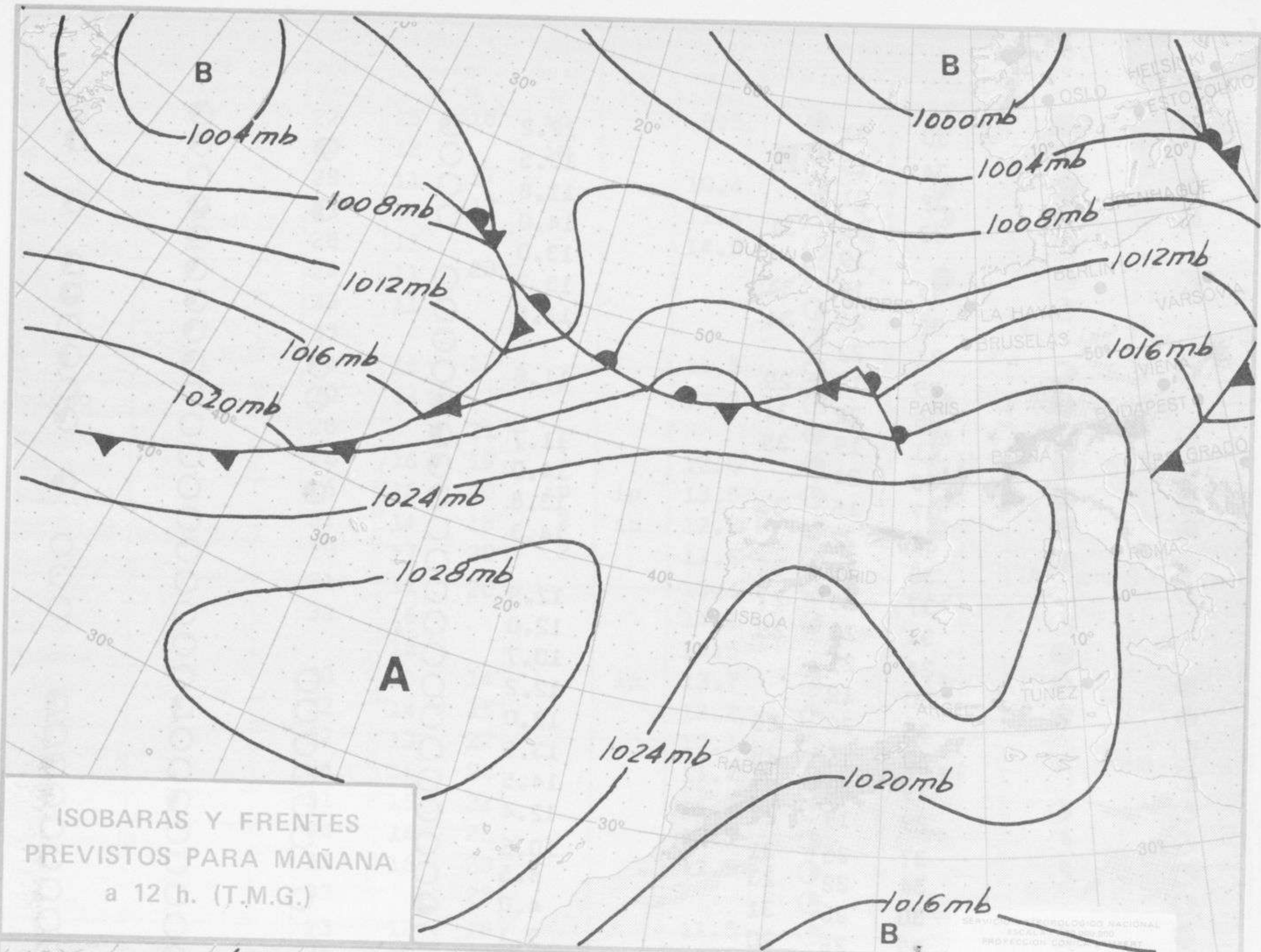
Estaciones	Temperaturas (°C)			Precipitación (l/m²)		Horas de sol ayer	Meteoros significativos			
	Máxima de ayer	Mínima de hoy	12 horas de hoy	06 ayer a 06 hoy	Hoy 06-12		18 horas de ayer	00 horas de hoy	06 horas de hoy	12 horas de hoy
La Coruña	22	15	18	ip		8.3	☉	☉	☉	☉
Montevitoso	20	12		ip			☉☉☉			
Lugo (Punto Centro)	28	11	17			10.4	☉	☉	☉	☉
Santiago de Compostela (A)	25	14	17			11.4	☉	☉	☉	☉
Pontevedra	28	15				14.5	☉		☉	
Vigo (A)	24	11	20				☉	☉	☉	☉
Orense	33	11					☉		☉	
Ponferrada	33						☉			
Asturias (A)	24	14	17			11.3	☉		☉	☉
Oviedo	30	14				12.3	☉	☉	☉	☉
Santander (A)	28		21				☉	☉		☉
Santander	26	16	19	1		12.0	☉	☉	☉	☉
Bilbao (A)	26	16	20	ip	ip	13.5	☉	☉	☉	☉
San Sebastian/Igueldo	31	14	18	2	ip	12.3	☉	☉	☉	☉
San Sebastian (A)	30	17	20	2		11.8	☉	☉	☉	☉
León (A)	31	11	20			13.1	☉	☉	☉	☉
Zamora	33	16				14.1	☉		☉	☉
Palencia		15				14.5			☉	
Burgos (A)	30	13	14		ip	13.7	☉	☉	☉	☉
Burgos	32	14	15			13.2	☉		☉	☉
Valladolid (A)	32	13	22			13.1	☉		☉	☉
Valladolid	34	16	24			11.7	☉	☉	☉	☉
Soria	31	15	21			14.9	☉		☉	☉
Salamanca (A)	34	14	25			13.9	☉	☉	☉	☉
Avila	31	16	23			12.9	☉		☉	☉
Segovia	33		25				☉			☉
Navacerrada	23	12	18			11.5	☉		☉	☉
Madrid/Barajas	36	20	33			13.1	☉	☉	☉	☉
Madrid (Cdad. Universitaria)	35	19	32			12.1	☉	☉	☉	☉
Guadalajara	35	17					☉		☉	
Toledo	37	24				13.0	☉		☉	☉
Cuenca	33	16				12.2	☉		☉	☉
Molina de Aragón		12				13.7			☉	
Ciudad Real	36	18	32			11.8	☉		☉	☉
Albacete (A)	34	19	32			12.8	☉	☉	☉	☉
Cáceres	37	19					☉		☉	
Badajoz (A)	39	17	31			12.1	☉		☉	☉
Vitoria (A)	34	14	16	ip			☉	☉	☉	☉
Logroño	36	18	18			12.8	☉	☉	☉	☉
Logroño (A)	36	18	19			13.9	☉	☉	☉	☉
Pamplona	35	17	17	ip	ip	13.9	☉	☉	☉	☉
Huesca (A)	34	20	28			13.4	☉	☉	☉	☉
Daroca	35	20	24			13.9	☉	☉	☉	☉
Zaragoza (A)	37	20	24			13.0	☉	☉	☉	☉
Zaragoza	37	20	24				☉	☉	☉	☉
Calamocha	34	15	26			14.0	☉	☉	☉	☉
Teruel	33	16					☉	☉	☉	☉
Lérida	36	20				13.6	☉	☉	☉	☉
Gerona (A)	33	19					☉	☉	☉	☉
Barcelona	28	21					☉	☉	☉	☉
Barcelona (A)	27	17	26			13.2	☉	☉	☉	☉
Reus (A)	29	18	32			13.2	☉	☉	☉	☉
Tarragona	27	19				12.6	☉	☉	☉	☉
Tortosa	33	20				11.9	☉	☉	☉	☉

SIMBOLOS UTILIZADOS EN LOS CUADROS DE METEOROS SIGNIFICATIVOS

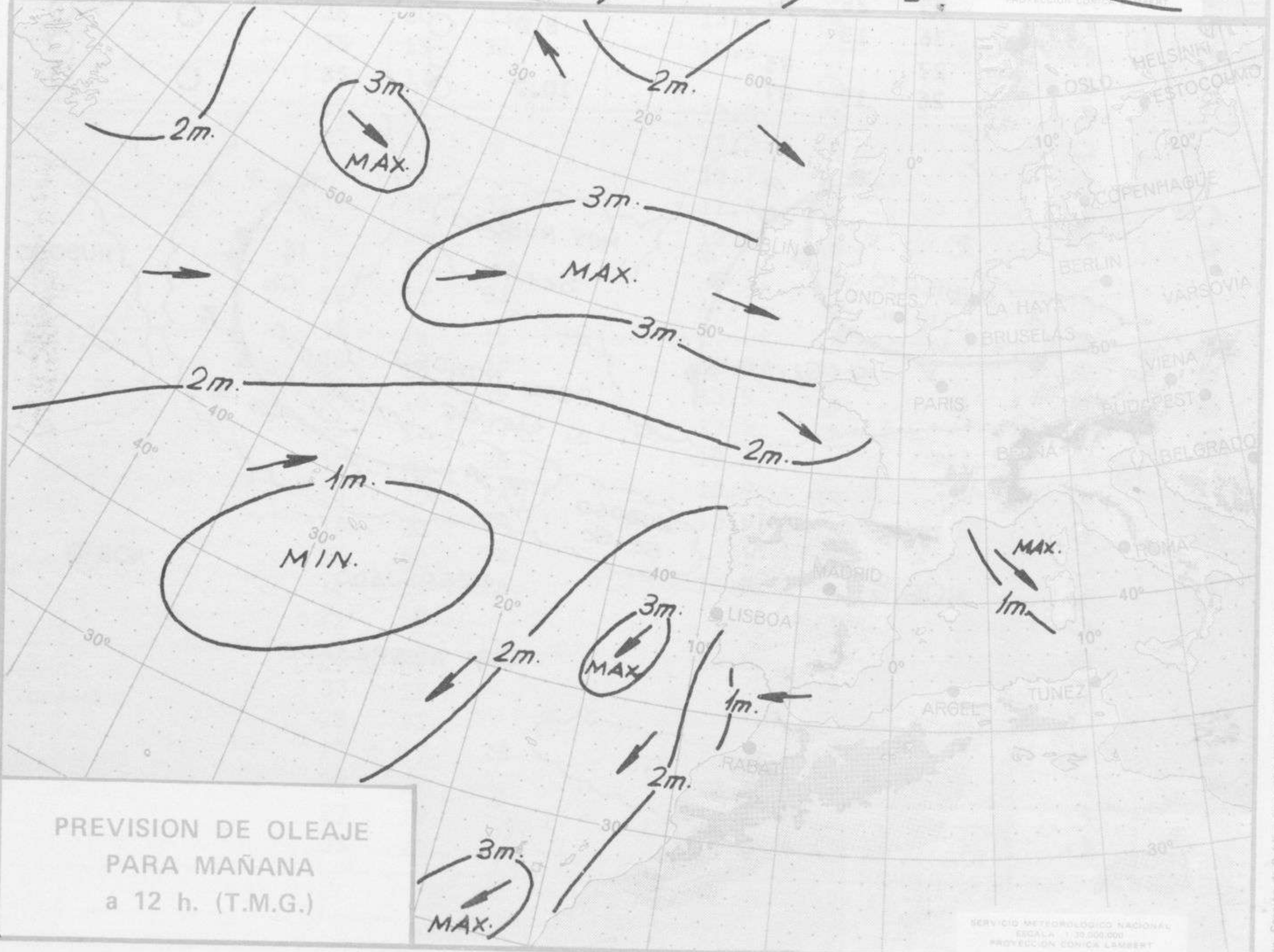
- ☉ Llovizna
- ☉ Nebliña
- ☉ Relámpagos
- ☉ Granizo
- ☉ Despejado
- ☉ Nuboso
- ☉ NW 30 nudos
- ☉ NE 35 nudos
- ☉ Lluvia
- ☉ Niebla
- ☉ Tormenta
- ☉ Nieve
- ☉ Poco nuboso
- ☉ Cubierto
- ☉ SW 50 nudos
- ☉ SE 65 nudos

Estaciones	Temperaturas (°C)			Precipitación (l/m ²)		Horas de sol ayer	Meteoros significativos			
	Máxima de ayer	Mínima de hoy	12 horas de hoy	06 ayer a 06 hoy	Hoy 06-12		18 horas de ayer	00 horas de hoy	06 horas de hoy	12 horas de hoy
Castellón de la Plana	30	21				12.2	☉		☉	☉
Valencia (A)	34	19	28			13.5	☉	☉	☉	☉
Valencia	32	21				11.8	☉		☉	
Alicante (A)	33	19	31			14.0	☉	☉	☉	☉
Alicante		19				13.0			☉	
Murcia (A)	32	19	34			13.7	☉		☉	☉
Murcia	35	21	34			13.8	☉		☉	☉
Cartagena	31	22					☉		☉	☉
San Javier	29	18	29			11.8	☉	☉	☉	☉
Sevilla (A)	38	22	34				☉	☉	☉	☉
Córdoba (A)	41	19	35			11.7	☉		☉	☉
Jaén	38	24				14.0	☉		☉	
Granada (A)	37	15	33			13.8	☉	☉	☉	☉
Huelva	34	22				14.3	☉		☉	
Jerez de la Frontera (A) ...	38	19	35				☉		☉	☉
Cádiz	37	23	27			12.9	☉		☉	☉
San Fernando	34	22	29			12.0	☉		☉	☉
Tarifa	24	21				10.7	☉		☉	
Málaga (A)	30	19				12.2	☉	☉	☉	
Almería (A)	35	20	25			13.0	☉	☉	☉	☉
Palma de Mallorca (A)	30	14	29			13.5	☉	☉	☉	☉
Mahón (A)	29	20	27			14.5	☉	☉	☉	☉
Ibiza (A)	29	19	27			12.4	☉	☉	☉	☉
Santa Cruz de Tenerife (A)...	37	25	31			10.6	☉	☉	☉	☉
Santa Cruz de Tenerife	34	22	23			8.5	☉		☉	☉
Las Palmas (A)	30	26	31			4.0	☉	☉	☉	☉
Fuerteventura (A)	33	25	20			9.1	☉		☉	☉
Lanzarote (A)	36	13				8.0	☉		☉	☉
Ceuta	27		25				☉			☉
Melilla	26	19	27			10.2	☉			☉





ISOBARAS Y FRENTES
PREVISTOS PARA MAÑANA
a 12 h. (T.M.G.)



PREVISION DE OLEAJE
PARA MAÑANA
a 12 h. (T.M.G.)

SERVICIO METEOROLOGICO NACIONAL
ESCALA 1:30,000,000
PROYECCION CONICA LAMBERT

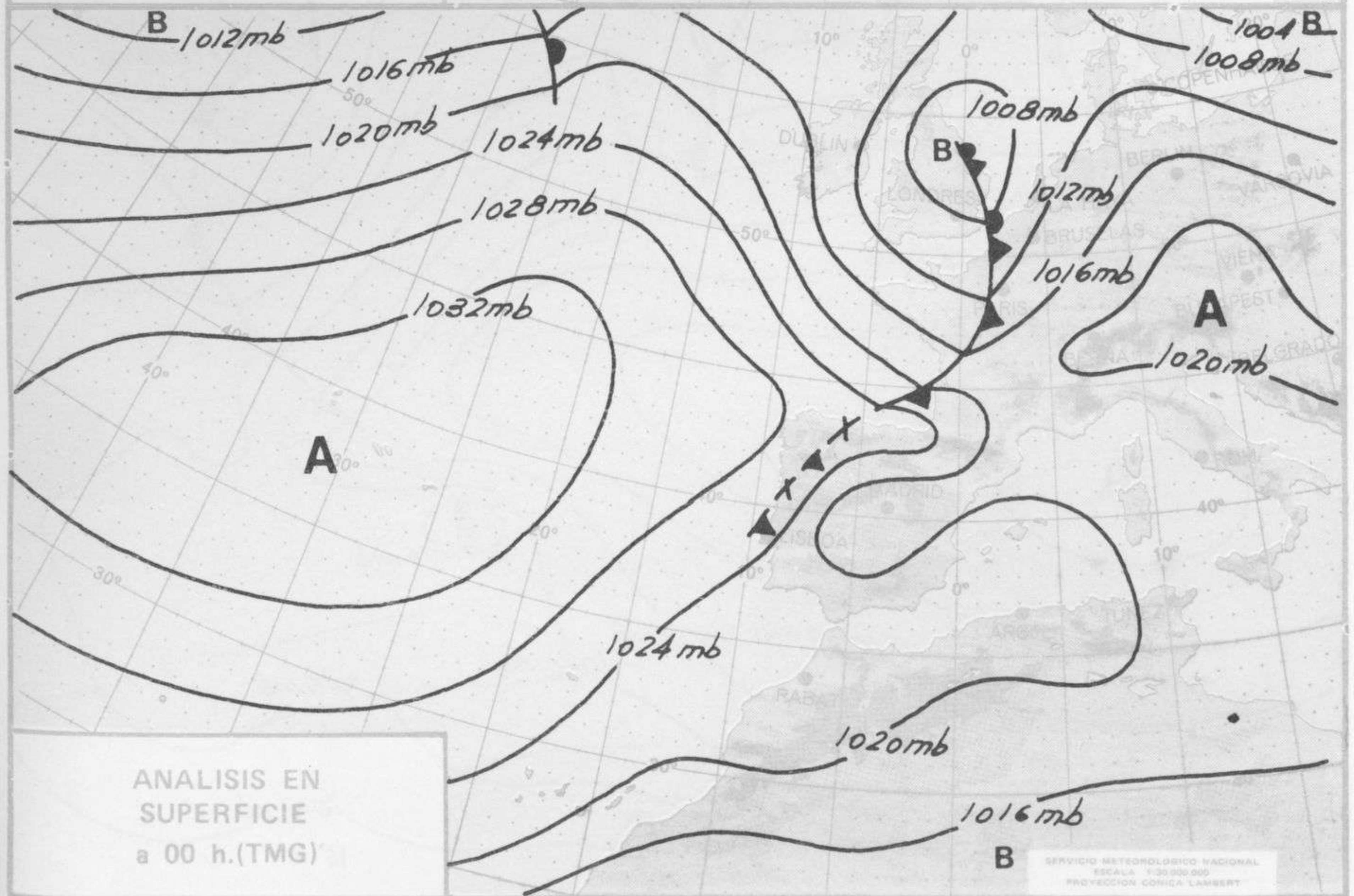
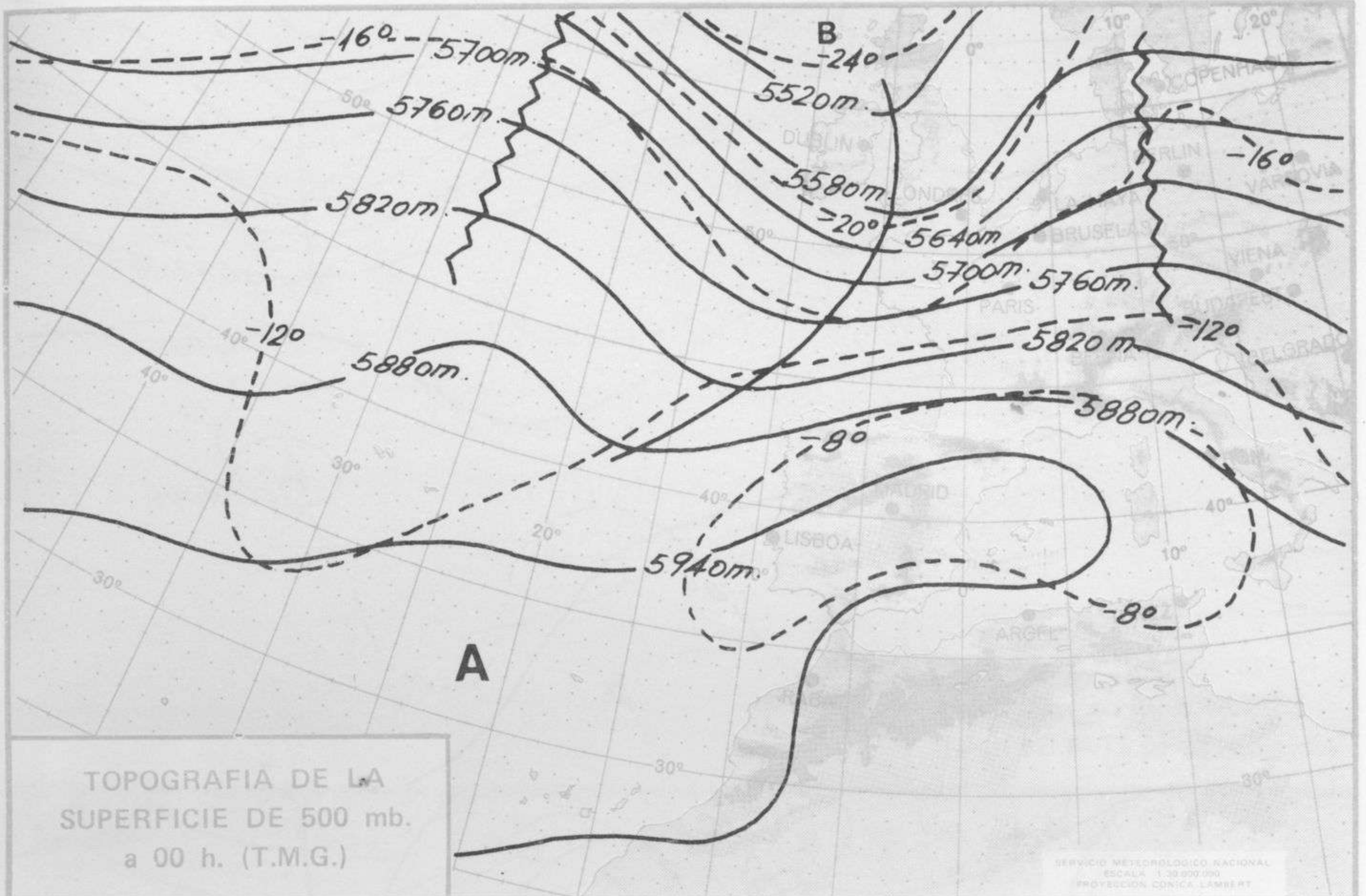


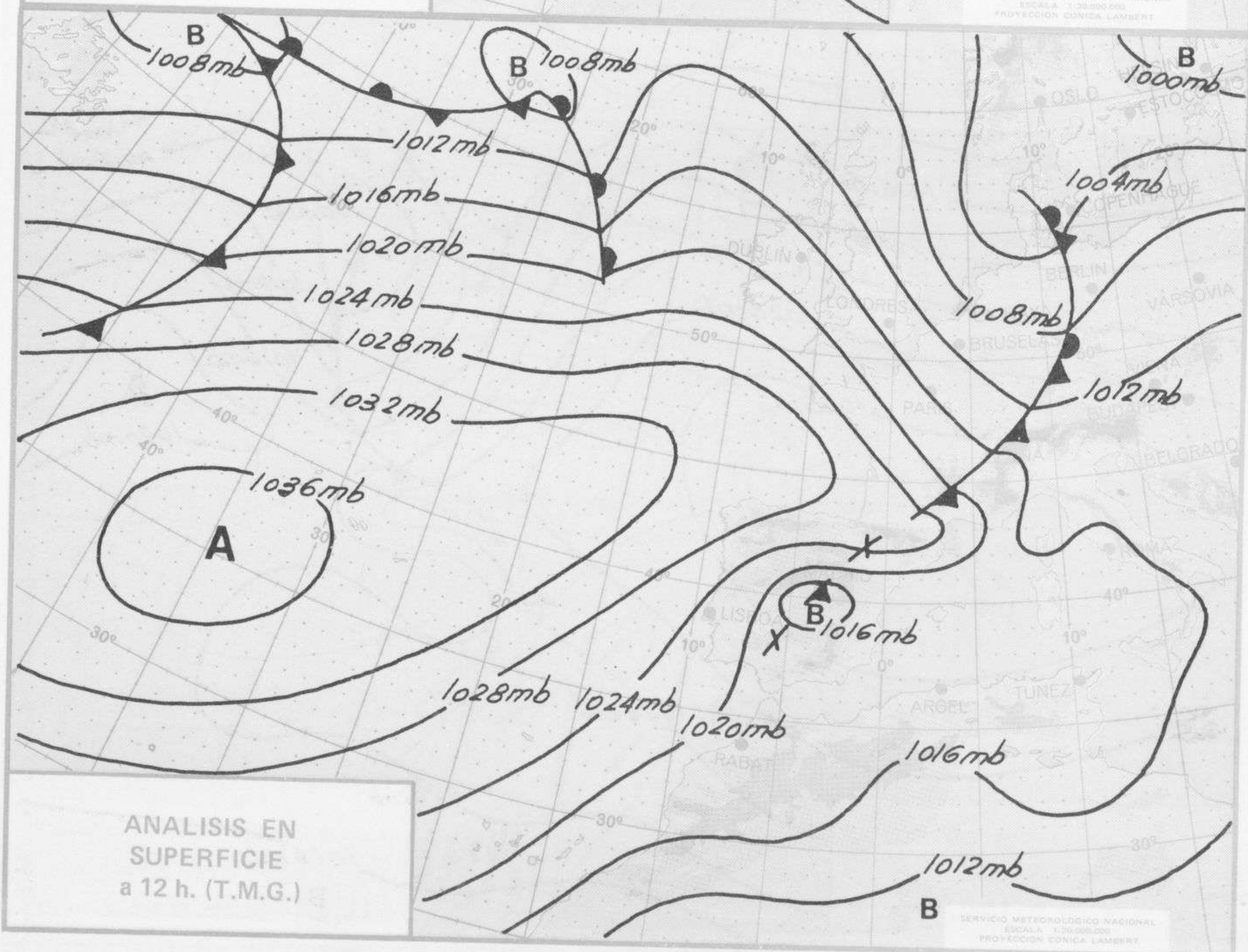
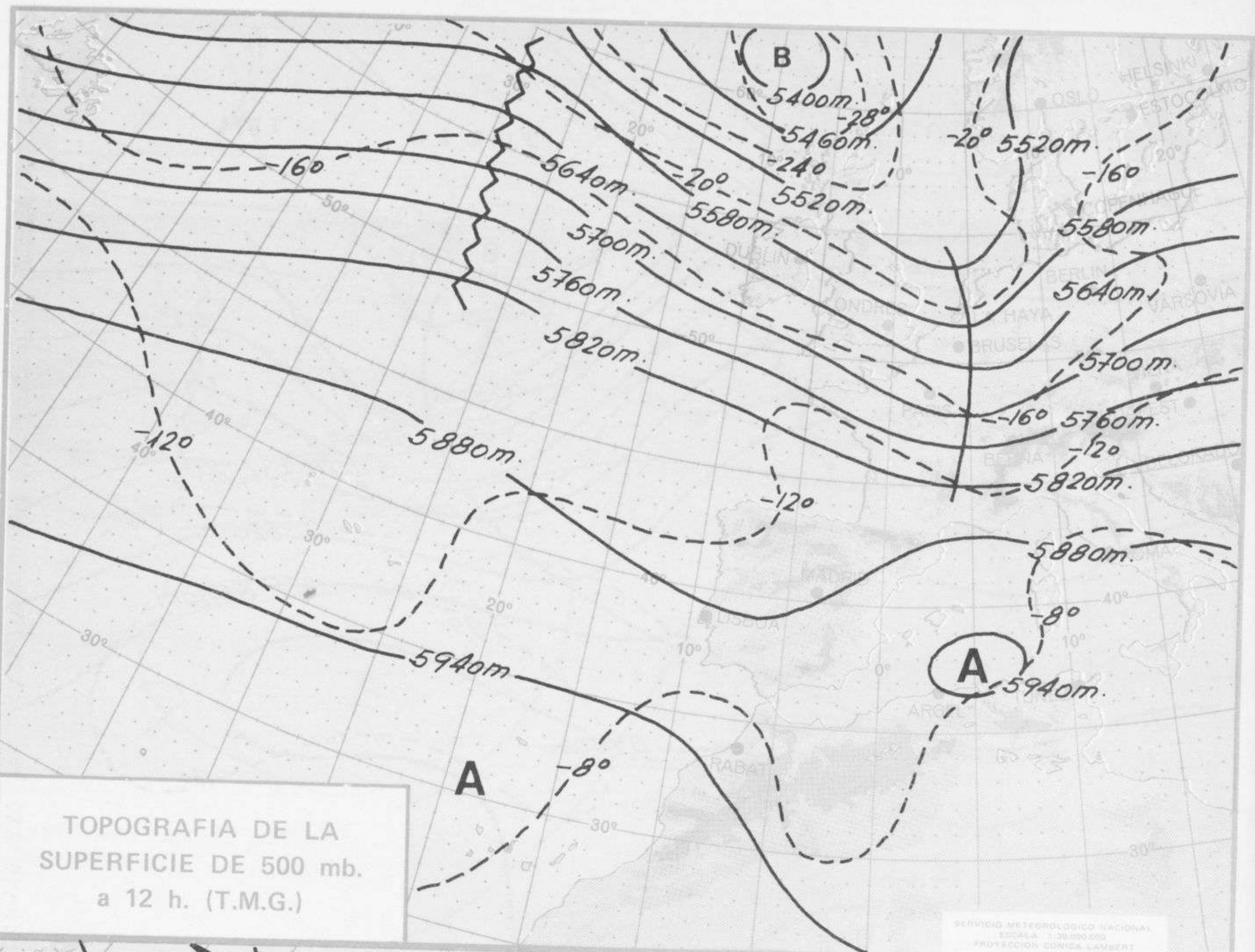
INFORMACION TECNICA DIARIA

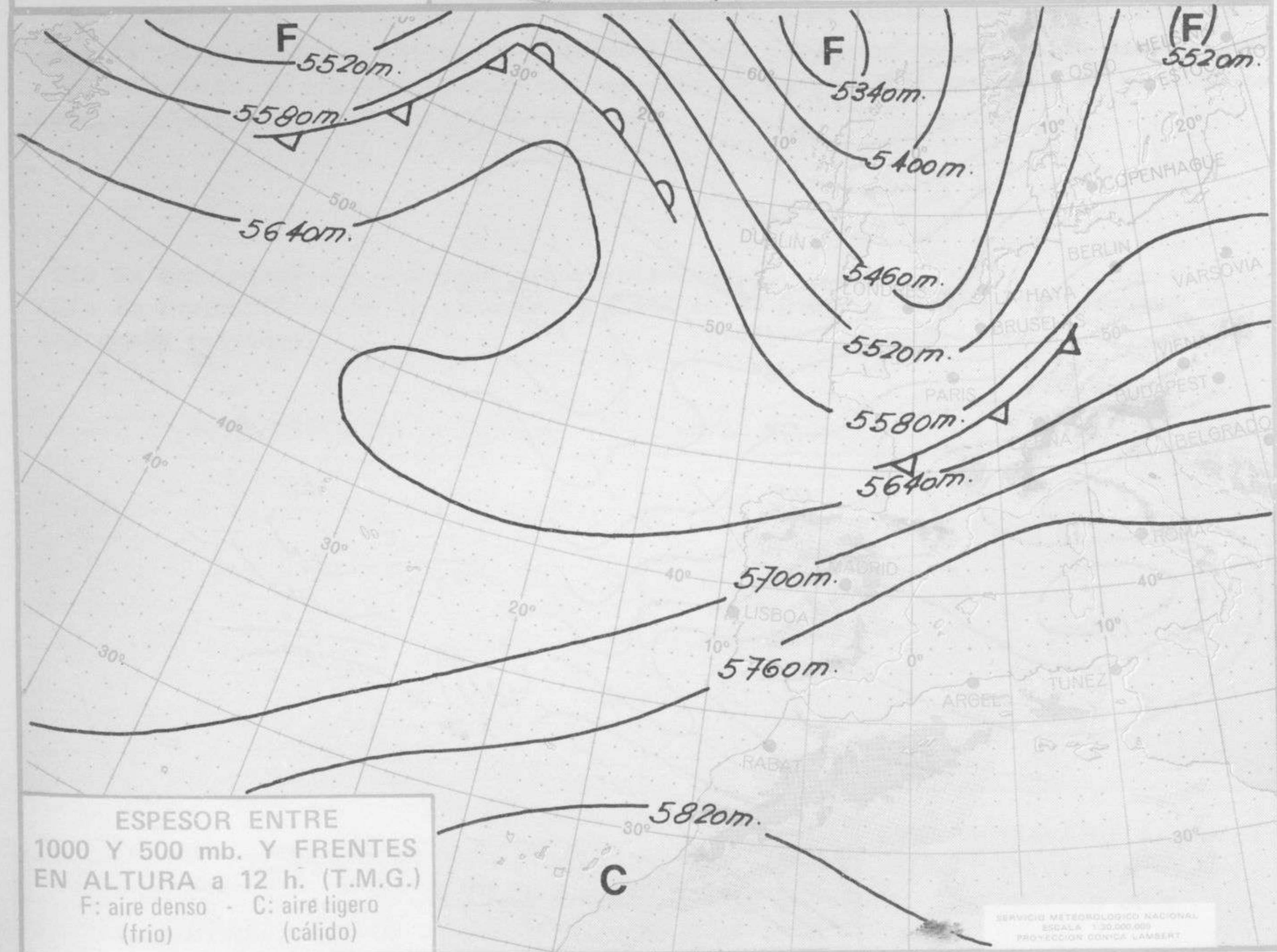
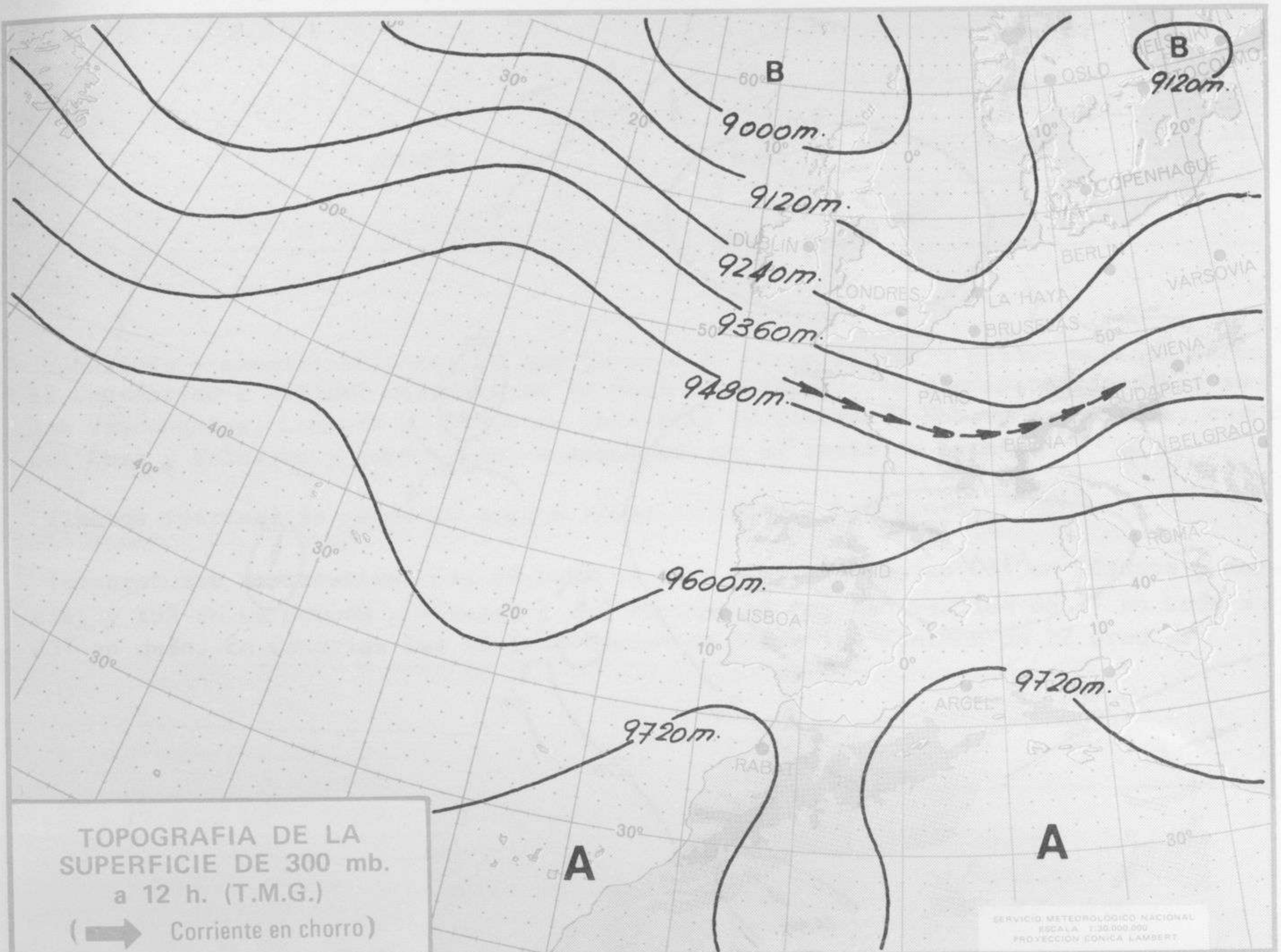
Núm. 184.

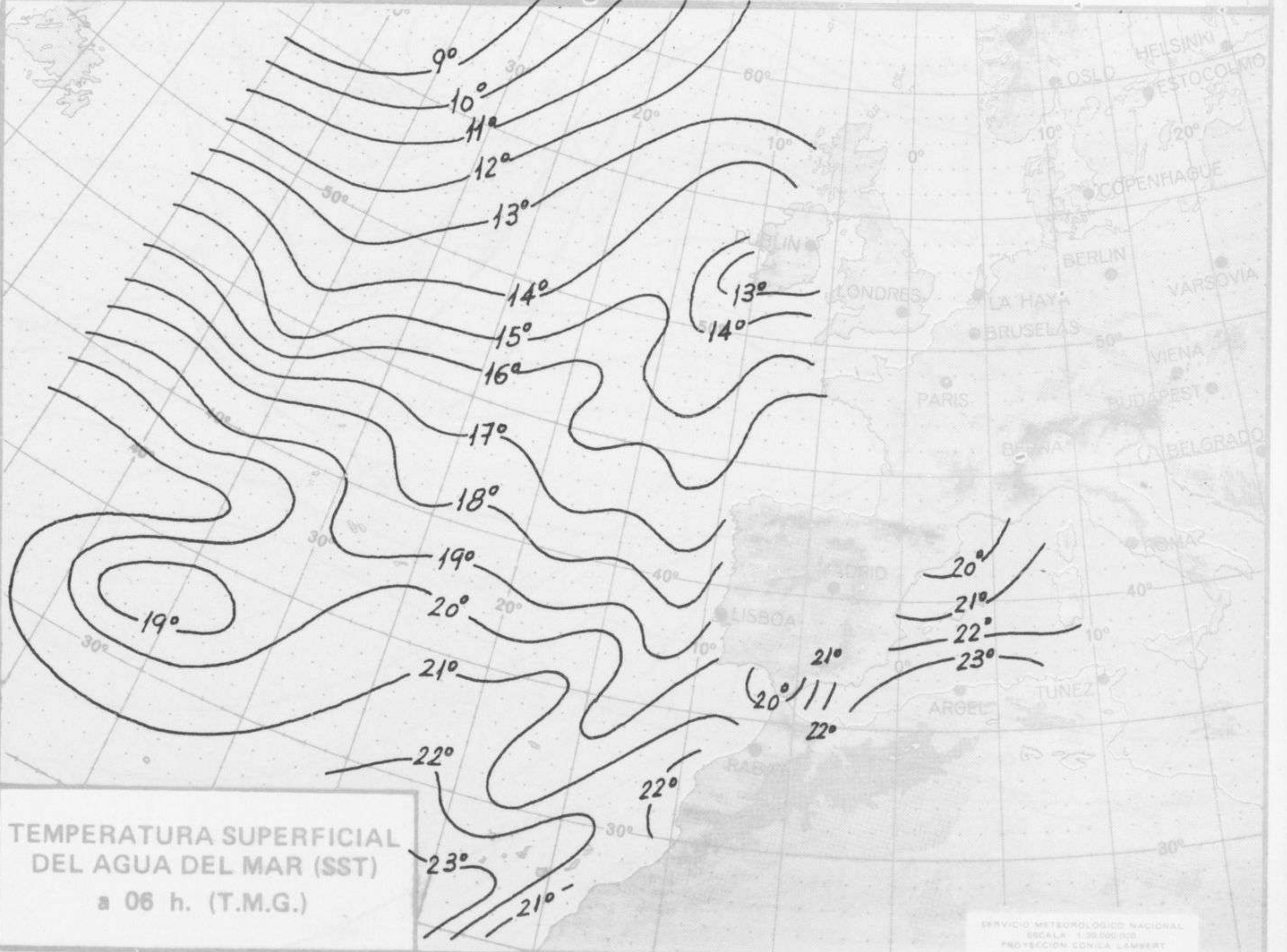
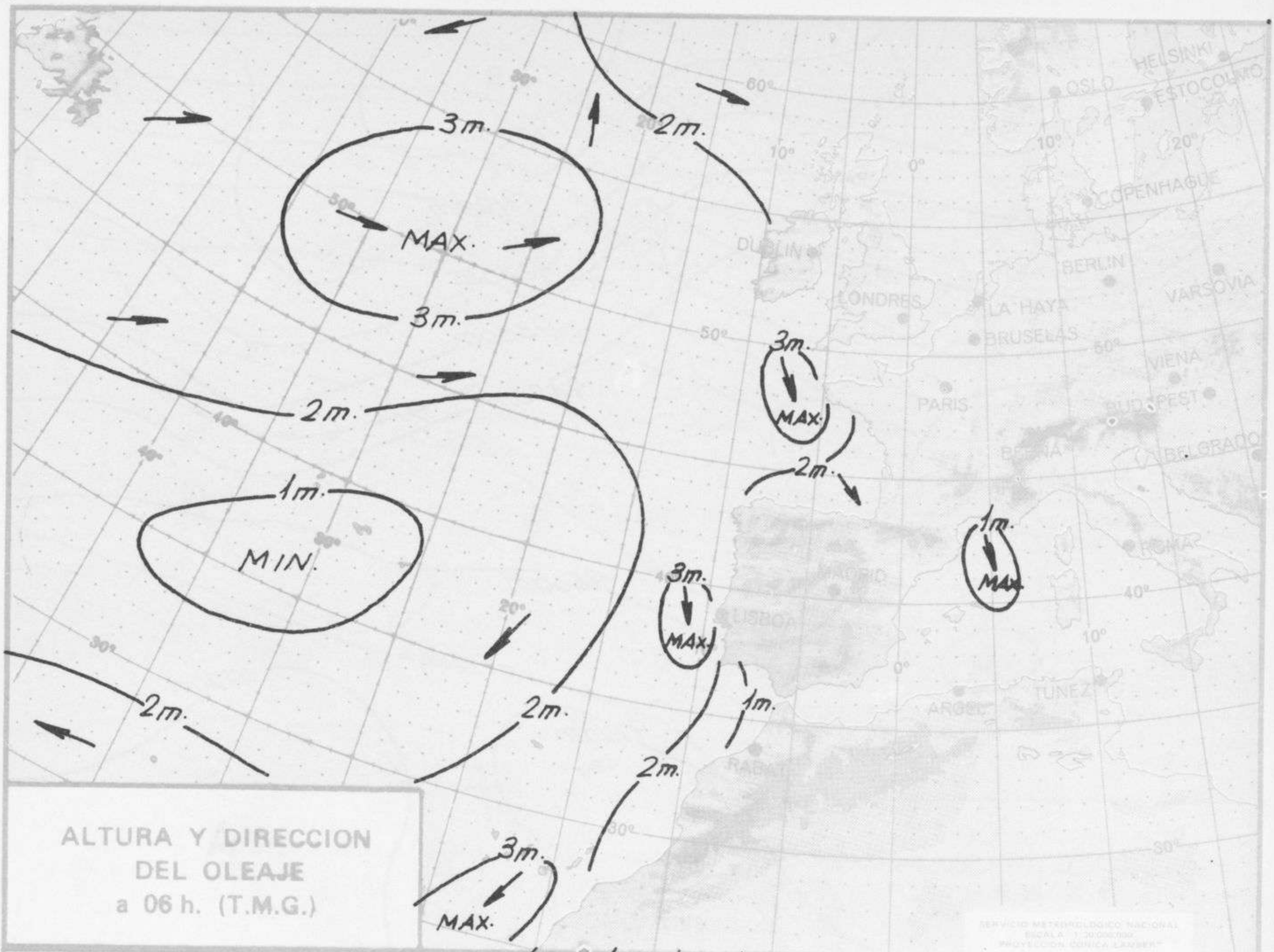
MADRID, MIERCOLES 3 de JULIO de 1.974

Dirección postal: Centro de Análisis y Predicción (Ciudad Universitaria), Apartado 285 - Madrid - 3 - (España) - Teléfono: 244 35 00
Fonometeo local: teléfono 094 - Fonometeo España: teléfono 232 69 40 de Madrid











COMPLEMENTO A LA INFORMACION TECNICA DIARIA



Dirección postal: Centro de Análisis y Predicción (Ciudad Universitaria), Apartado 285 - Madrid - 3 - (España) - Teléfono: 244 35 00
 Fonometeo local: teléfono 094 - Fonometeo España: teléfono 232 69 40 de Madrid

MADRID, Miércoles 3 de JULIO de 1974

		R A D I O S O N D E O S											
		Sondeos a 00 horas (T M G)						Sondeos a 12 horas (T M G)					
		Presiones tipo			Puntos notables			Presiones tipo			Puntos notables		
		PPP	hhh	TT	DD	dd	ff	PPP	TT	DD	PPP	TT	DD
La Coruña 08.001	1000												
	850												
	700												
	500												
	400												
	300												
	250												
	200												
	150												
	100												
	70												
50													
30													
20													
Madrid / Barajas 08.221	1000	173					950	26	61				
	850	1516	24	67	26	17	829	23	68				
	700	3256	9	56	24	12	632	2	23				
	500	5960	-8		25	20	603	1	66				
	400	7660	-21		25	21	525	-5	65				
	300	9730	-34		25	26	402	-20					
	250	10980	-42		25	30	252	-42					
	200	12470	-51		24	53	185	-55					
	150												
	100												
	70												
50													
30													
20													
Peña de Mallorca / Bon Bonet 08.302	1000	190	22	35	22	06	1016	22	25				
	850	1601	20	57	02	08	894	22	56				
	700	3254	12	57	34	14	670	10	57				
	500	5970	-7		12	08	261	-40					
	400	7670	-19		10	10							
	300	9730	-34		05	12							
	250												
	200												
	150												
	100												
	70												
50													
30													
20													
Santa Cruz de Tenerife 60.020	1000												
	850												
	700												
	500												
	400												
	300												
	250												
	200												
	150												
	100												
	70												
50													
30													
20													

V I E N T O E N A L T I T U D																
Estación	Tipo de Sonda	Indicativo	dia/hora	Tierra dd ff	1.000m dd ff	1.500m dd ff	2.000m dd ff	3.000m dd ff	4.000m dd ff	5.500m dd ff	7.000m dd ff	9.000m dd ff	10.500m dd ff	12.000m dd ff	13.500m dd ff	16.000m dd ff

