



BOLETIN DIARIO

AÑO XXIII

2ª Epoca

Núm. 163

MADRID, MIERCOLES 12 de JUNIO de 1.974

Dirección postal: Centro de Análisis y Predicción (Ciudad Universitaria), Apartado 285 - Madrid - 3 - (España) - Teléfono: 244 35 00
Fonometeo local: teléfono 094 - Fonometeo España: teléfono 232 69 40 de Madrid

TIEMPO PASADO (de 12 horas de ayer a 12 horas, T.M.G., de hoy):

Nubosidad y precipitaciones: Ha habido nubosidad en la mitad meridional de la Península y se han registrado chubascos débiles y dispersos en puntos de las regiones extremeña, valenciana y andaluza. De madrugada se han formado algunas nieblas o neblinas en el Cantábrico oriental.

Vientos fuertes: Rachas fuertes del orden de 54 Kms. hora en Jerez de la Frontera.

Temperaturas destacables: Se han mantenido por debajo de sus valores normales. Ayer la máxima de 30º la registraron Orense, Madrid, Guadalajara, Badajoz, Cáceres y Córdoba. Hoy la mínima ha sido de 7º en Soria y han tenido 6º en Orense y Burgos. A las 12 horas de hoy la temperatura más alta la registraba Sevilla con 28º, y la más baja San Sebastián con 17º.

PRONOSTICO PARA MAÑANA:

En la vertiente atlántica nubosidad de evolución diurna con algunos chubascos y fenómenos de carácter tormentoso aislado. Parcialmente nuboso en el Sudeste y región del Estrecho. Poco nuboso en las demás regiones.

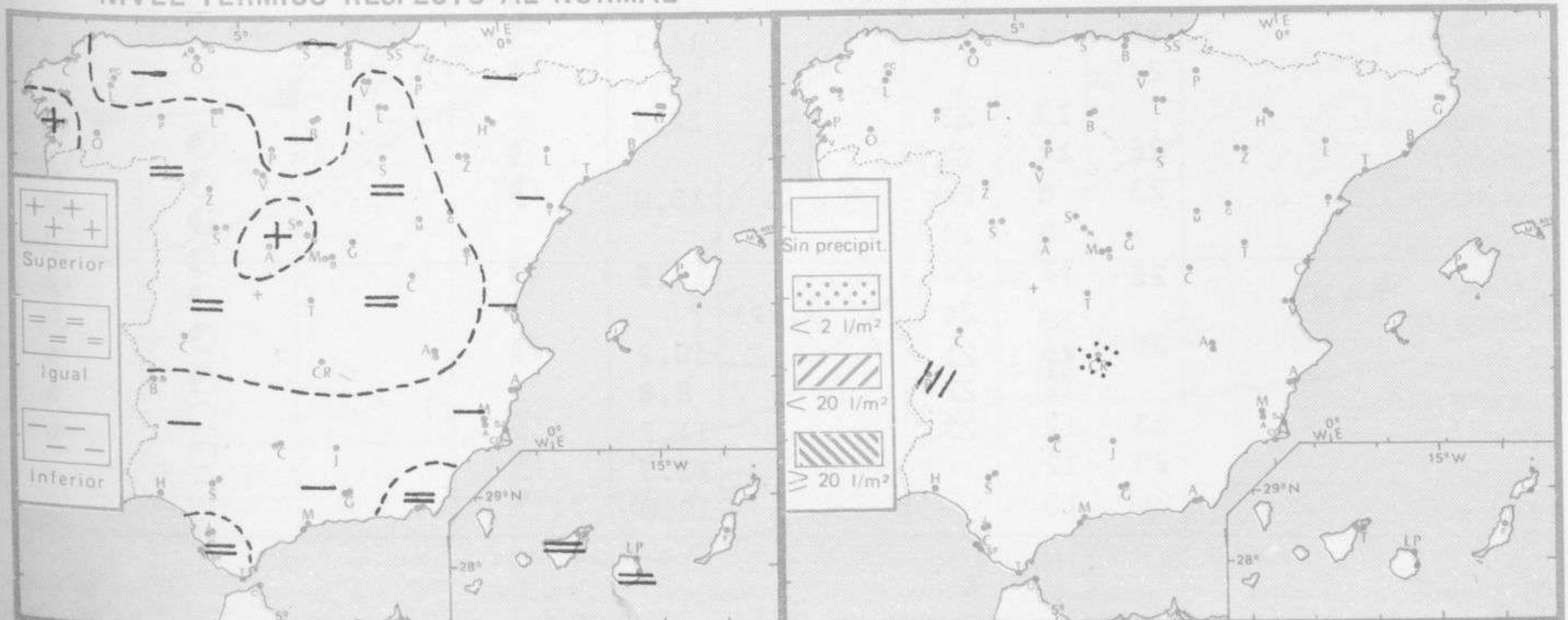
TENDENCIA PARA LOS DIAS ...14 y 15....:

Día 14: Ligera inestabilidad en la Península con chubascos dispersos por la tarde o noche, más probables en el cuadrante suroeste. En Baleares parcialmente nuboso y en Canarias poco nuboso.

Día 15: Chubascos muy dispersos en la mitad sur de la Península, cuadrante Nordeste y Baleares. Descenso de temperaturas.

NIVEL TERMICO RESPECTO AL NORMAL

AREAS CON PRECIPITACION (12 h. ayer a 12 h. hoy)

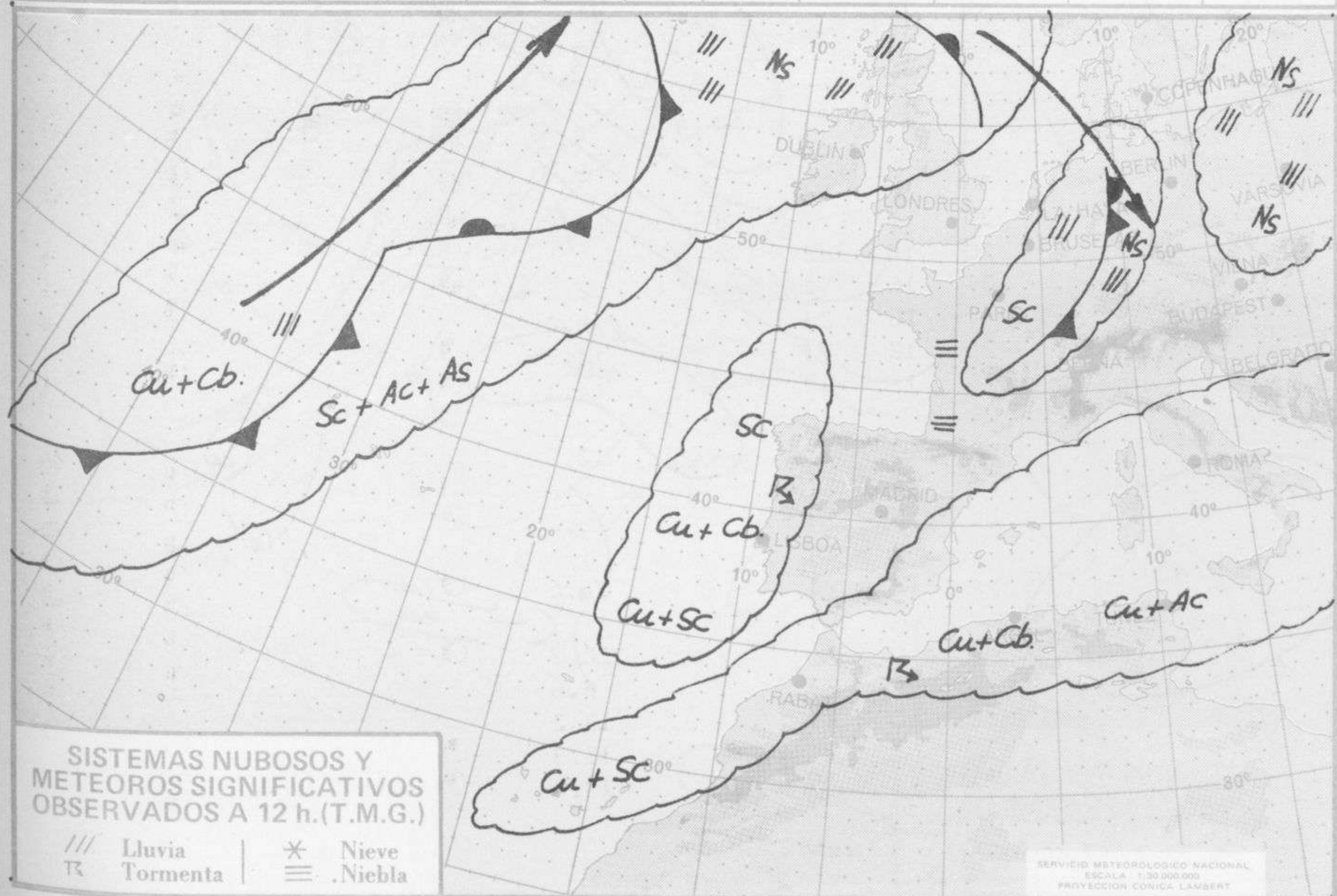


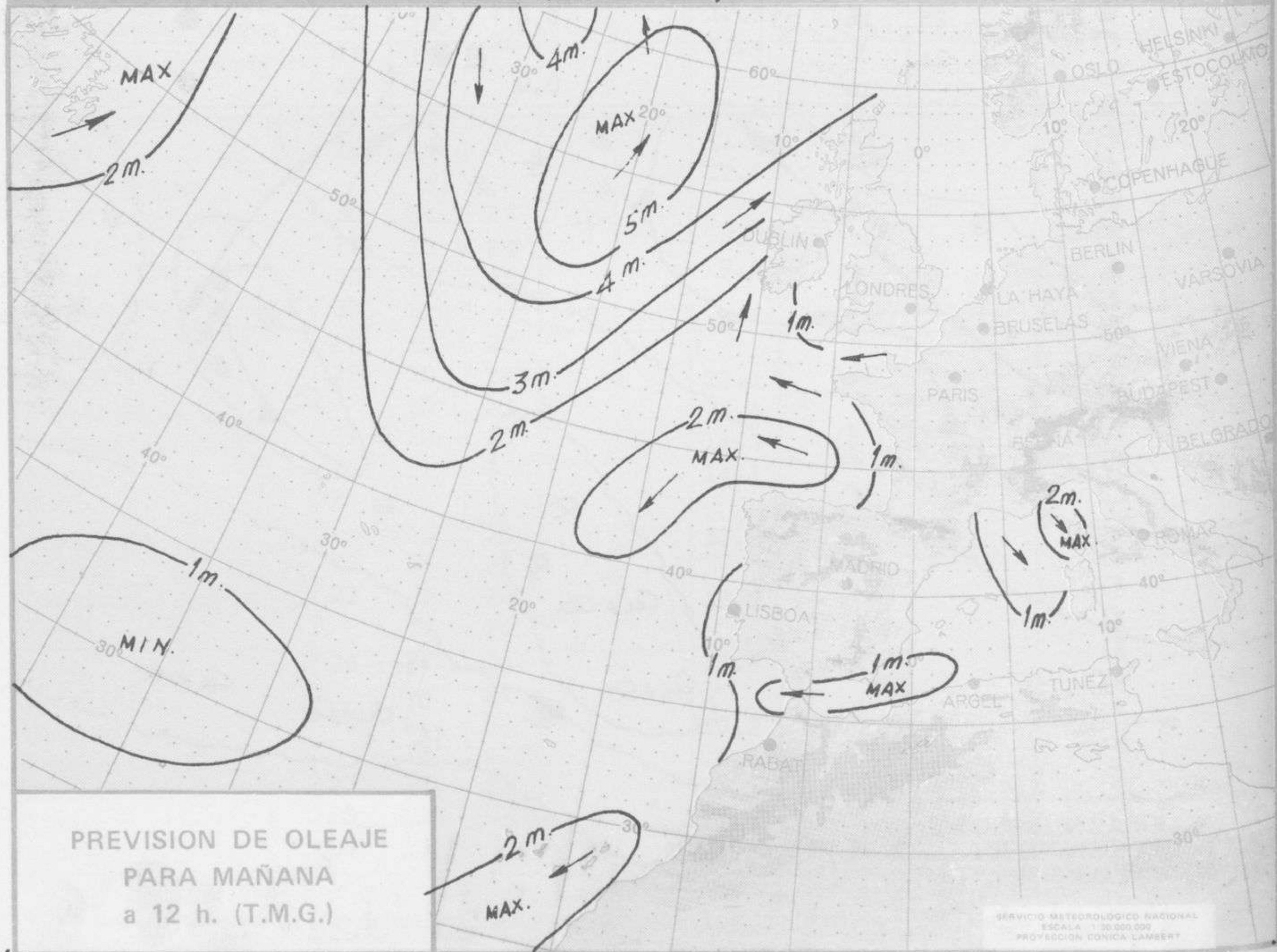
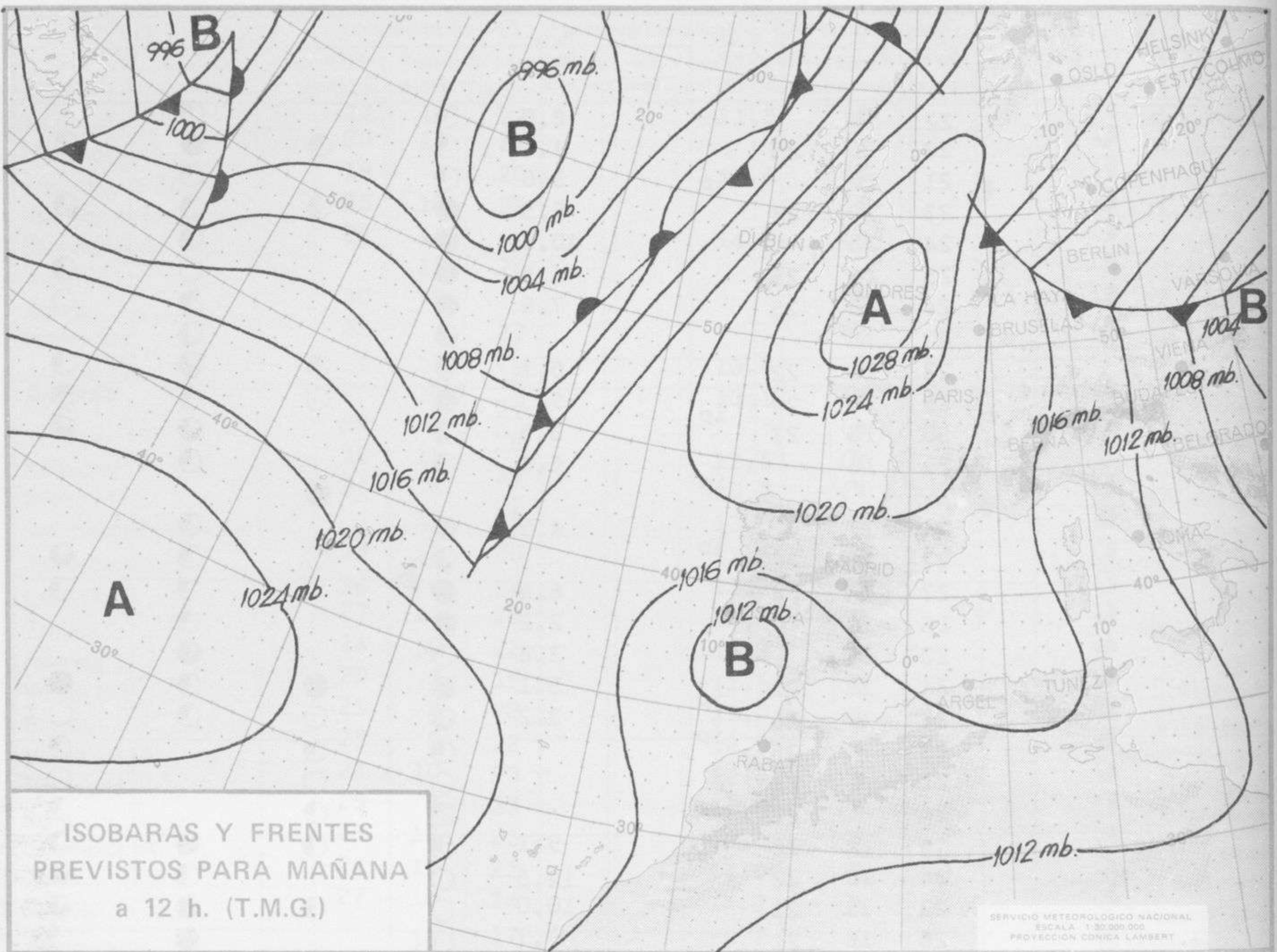
Estaciones	Temperaturas (°C)			Precipitación (l/m²)		Horas de sol ayer	Meteoros significativos			
	Máxima de ayer	Mínima de hoy	12 horas de hoy	06 ayer a 06 hoy	Hoy 06-12		18 horas de ayer	00 horas de hoy	06 horas de hoy	12 horas de hoy
La Coruña	22	13	22			11.5	☉	○	☉	☉
Monteventoso	20	10	22				☉	○	☉	☉
Lugo (Punto Centro)	19	8	20			12.6	☉	☉	☉	☉
Santiago de Compostela (A)	25	10	26				☉		☉	☉
Pontevedra	29	16				14.5	☉		☉	☉
Vigo (A)		13	26					☉	☉	☉
Orense	30	9					☉		☉	☉
Ponferrada	28		27				☉		☉	☉
Asturias (A)	18	13	18			13.0	☉		☉	☉
Oviedo	20	10				13.1	☉		☉	☉
Gijón	18		21				☉	○	☉	☉
Santander (A)	18		18				☉		☉	☉
Santander	18	11	18			13.5	☉		☉	☉
Bilbao (A)	21	9	18			10.7	☉	○	☉	☉
San Sebastian/Igueldo		11	17			13.0		☉	☉	☉
San Sebastian (A)	19	11	20			11.5	☉		☉	☉
León (A)	26	8	24			13.2	☉		☉	☉
Zamora	27	11	23			13.7	☉	○	☉	☉
Palencia	24	10	22			13.9	☉		☉	☉
Burgos (A)	20	7	19			11.5	☉		☉	☉
Burgos	21	8	20			13.0	☉	○	☉	☉
Valladolid (A)	25	9	22			12.9	☉		☉	☉
Valladolid	27	10	23			12.0	☉		☉	☉
Soria	25	7	23			14.0	☉	○	☉	☉
Salamanca (A)	28	12	25			13.5	☉		☉	☉
Avila	24	15	23			11.8	☉	○	☉	☉
Segovia	27	14	24			14.2	☉		☉	☉
Navacerrada		10	17			13.1			☉	☉
Madrid/Barajas	30	15	27			12.1	☉		☉	☉
Madrid (Cdad. Universitaria)	28	15	26			11.4	☉	☉	☉	☉
Guadalajara	30	12					☉		☉	☉
Toledo	29	17				10.6	☉		☉	☉
Cuenca	26	13				11.6	☉		☉	☉
Molina de Aragón		5				12.9			☉	☉
Ciudad Real	30	14	27	ip		9.0	☉	☉	☉	☉
Albacete (A)	27	13	24			9.3	☉		☉	☉
Cáceres	30	17	25				☉	○	☉	☉
Badajoz (A)	30	11		8		8.2	☉		☉	☉
Vitoria (A)	20	10	22				☉		☉	☉
Logroño	26	10	24			12.1	☉		☉	☉
Logroño (A)		10	23			3.4			☉	☉
Pamplona	21	10	23			14.3	☉		☉	☉
Huesca (A)	25	11	23			14.1	☉		☉	☉
Daroca	24						☉		☉	☉
Zaragoza (A)		13	23			12.0		○	☉	☉
Zaragoza	26	14	22				☉		☉	☉
Calamocha	23	5	24			13.0	☉	○	☉	☉
Teruel		9	24						☉	☉
Lérida	26	12	24			13.6	☉		☉	☉
Gerona (A)		10	24						☉	☉
Barcelona	20	16	21			10.2	☉		☉	☉
Barcelona (A)		12	22			8.8			☉	☉
Reus (A)	23	12	23			11.2	○	○	☉	☉
Tarragona	23	12				11.3	☉		☉	☉
Tortosa	26	13				13.0	☉		☉	☉

SÍMBOLOS UTILIZADOS EN LOS CUADROS DE METEOROS SIGNIFICATIVOS

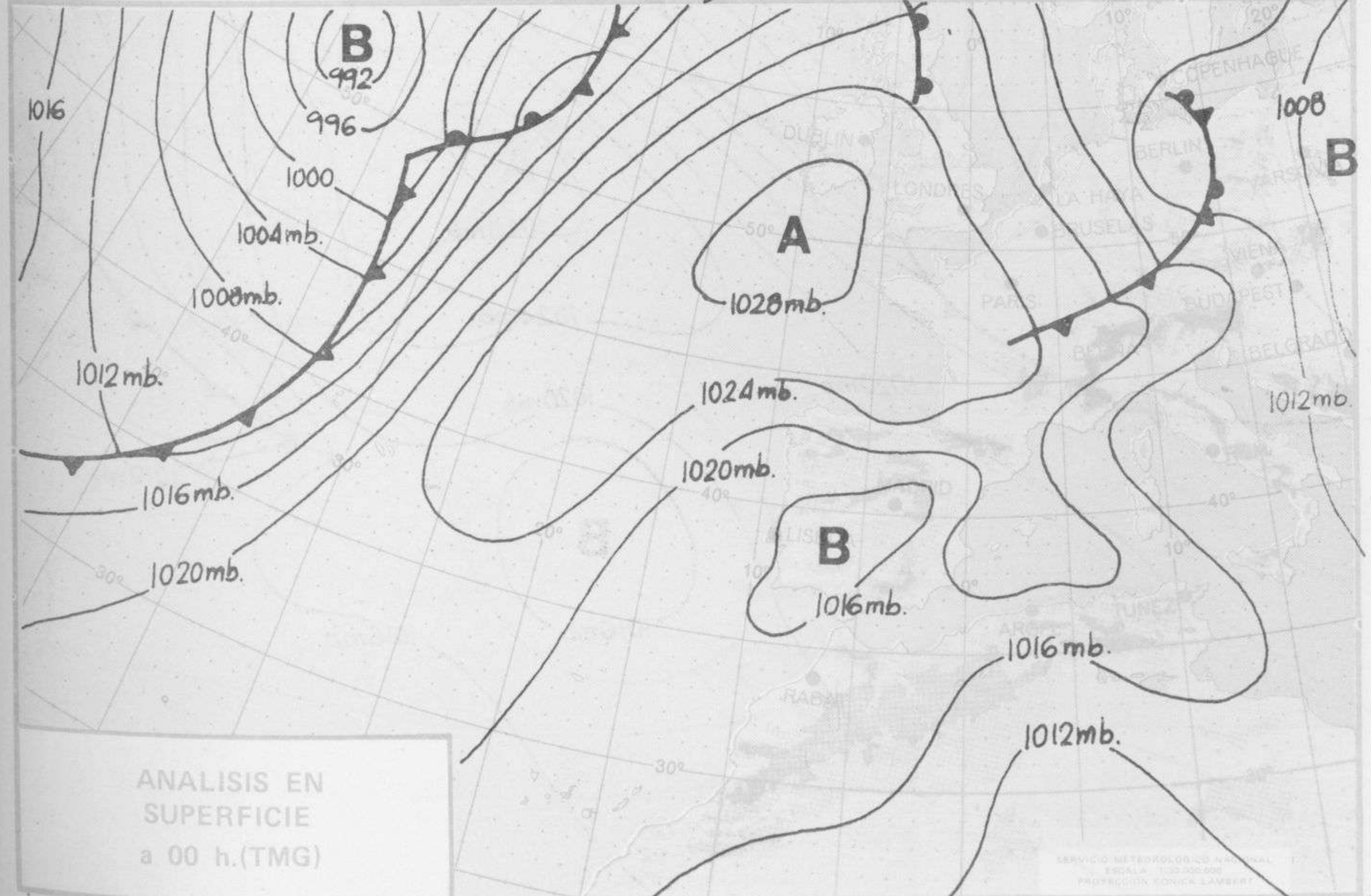
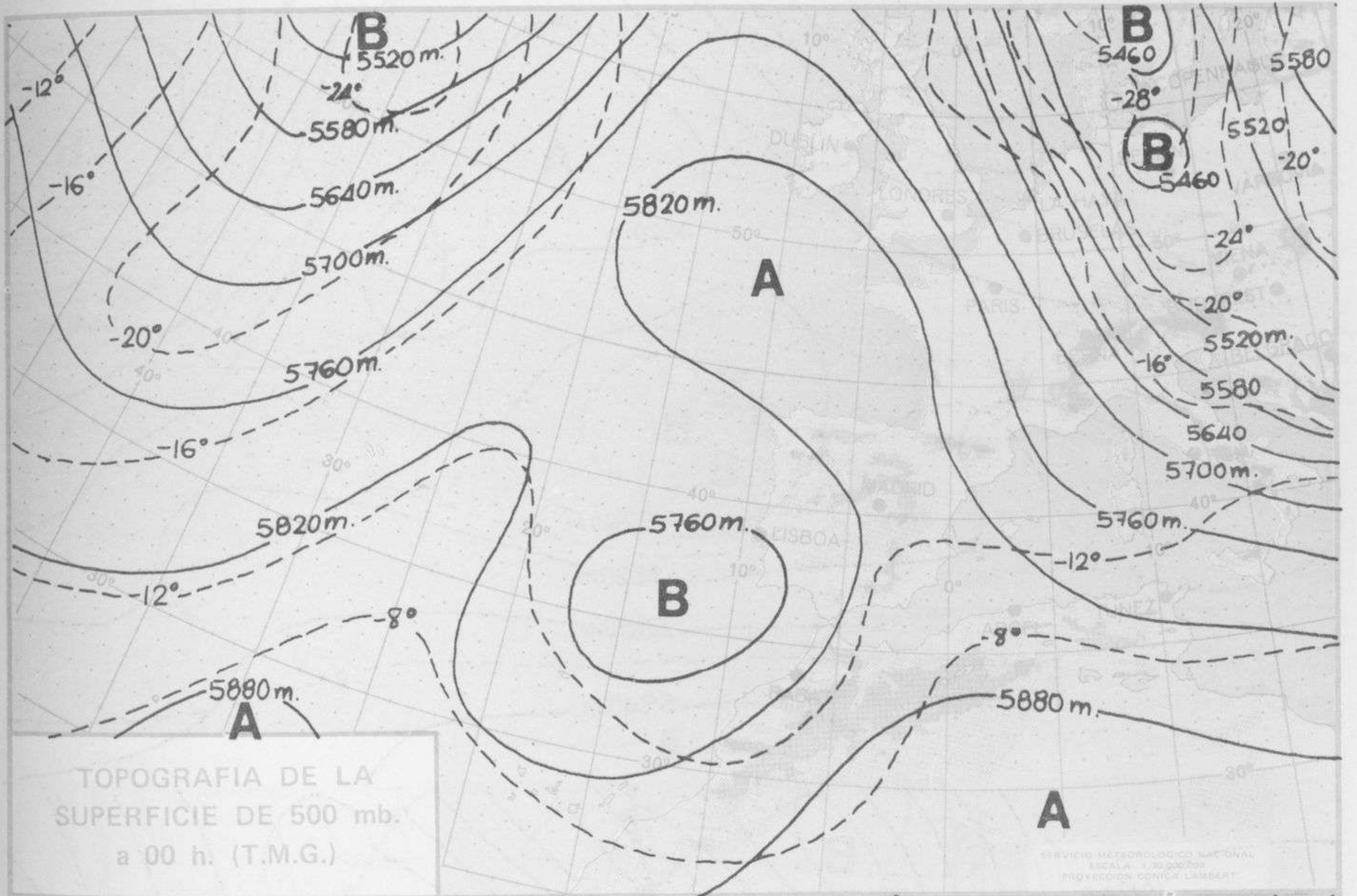
- ☉ Llovizna ☉ Neblina ⚡ Relámpagos ▲ Granizo ○ Despejado ☉ Nuboso ⚡ NW 30 nudos ⚡ NE 35 nudos
- ☉ Lluvia ☉ Niebla ☉ Tormenta * Nieve ☉ Poco nuboso ☉ Cubierto ⚡ SW 50 nudos ⚡ SE 65 nudos

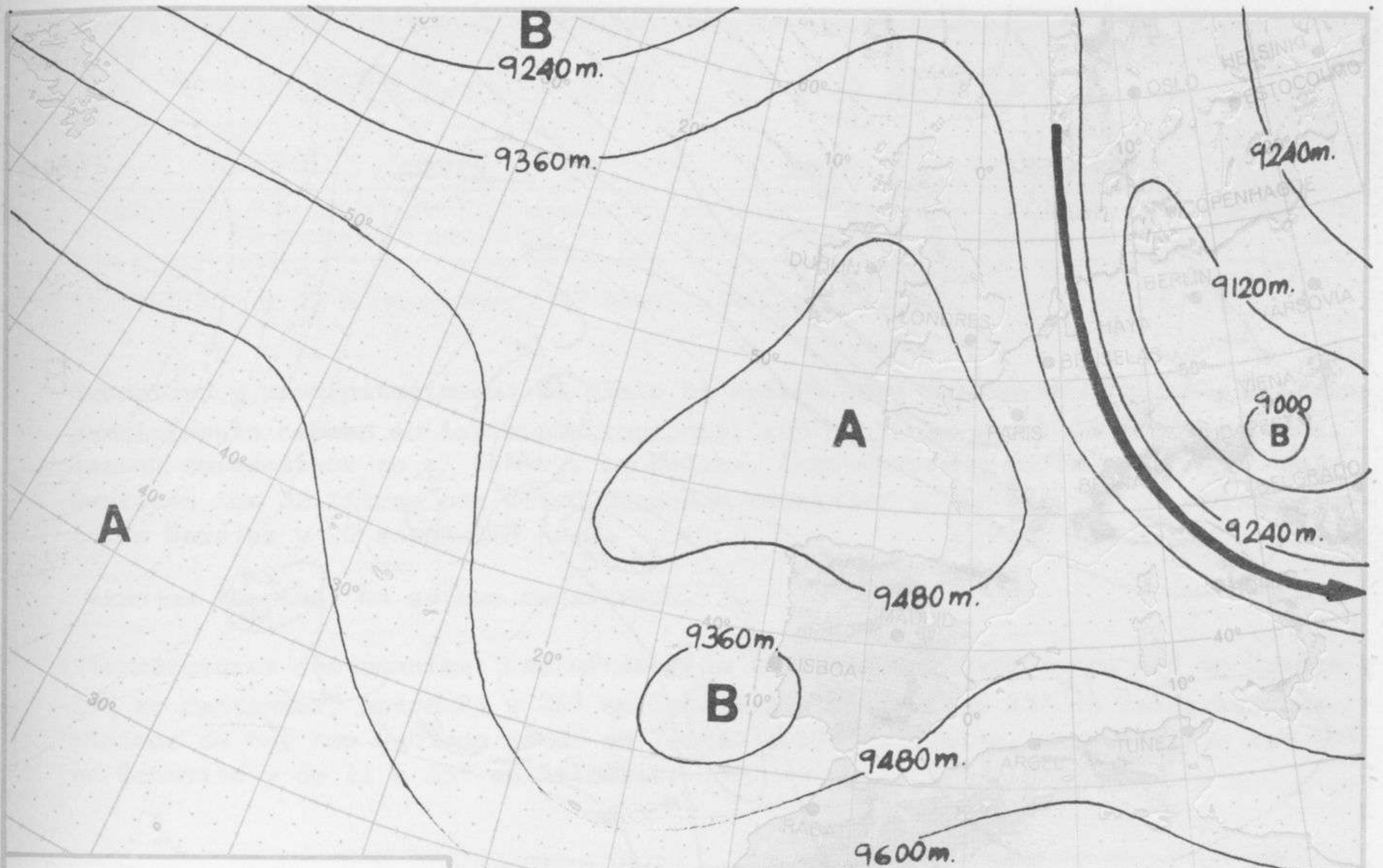
Estaciones	Temperaturas (°C)			Precipitación (l/m²)		Horas de sol ayer	Meteoros significativos			
	Máxima de ayer	Mínima de hoy	12 horas de hoy	06 ayer a 06 hoy	Hoy 06-12		18 horas de ayer	00 horas de hoy	06 horas de hoy	12 horas de hoy
Castellón de la Plana	22	15				8.0	☉		☉	
Valencia (A)	23	15	25			1.6	☉	☉	☉	☉
Valencia	21	16		ip		3.0	☉		☉	☉
Alicante (A)	23	16	24			9.5	☉	☉	☉	☉
Alicante	24	15				10.3	☉		☉	
Murcia (A)	25	14	25			6.5	☉		☉	☉
Murcia	24	16	25			7.8	☉		☉	☉
Cartagena	22	15					☉		☉	
San Javier	22	16	22			5.1	☉	☉	☉	☉
Sevilla (A)	29	15	28	ip		9.3	☉	☉	☉	☉
Córdoba (A)	30	15	27			3.5	☉		☉	☉
Jaén	29	15		ip		5.4	☉		☉	
Granada (A)								☉		
Huelva	24	17		ip		4.5	☉		☉	
Jerez de la Frontera (A) ...	27	16	28				☉	☉	☉	☉
Cádiz	27	18	24			6.5	☉		☉	☉
San Fernando	25	18				2.2	☉		☉	
Tarifa	20	18				2.8	☉		☉	
Málaga (A)	24	16	22	ip		5.1	☉	☉	☉	☉
Almería (A)	27	19	26	ip		3.2	☉	☉	☉	☉
Palma de Mallorca (A)	25		25				☉	☉	☉	☉
Mahón (A)	21		22				☉	☉	☉	☉
Ibiza (A)	24		23				☉	☉	☉	☉
Santa Cruz de Tenerife (A)...	19	12	18			9.1	☉	☉	☉	☉
Santa Cruz de Tenerife	26	18	22			12.5	☉		☉	☉
Las Palmas (A)	23	19	21			10.0	☉	☉	☉	☉
Fuerteventura (A)	26	18	21			9.7	☉	☉	☉	☉
Lanzarote (A)	25	16	23			5.4	☉	☉	☉	☉
Ceuta	21						☉		☉	
Melilla		18				0.0	☉		☉	





Diracción postal: Centro de Análisis y Predicción (Ciudad Universitaria), Apartado 285 - Madrid - 3 - (España) - Teléfono: 244 35 00
Fonometeo local: teléfono 094 - Fonometeo España: teléfono 232 69 40 de Madrid

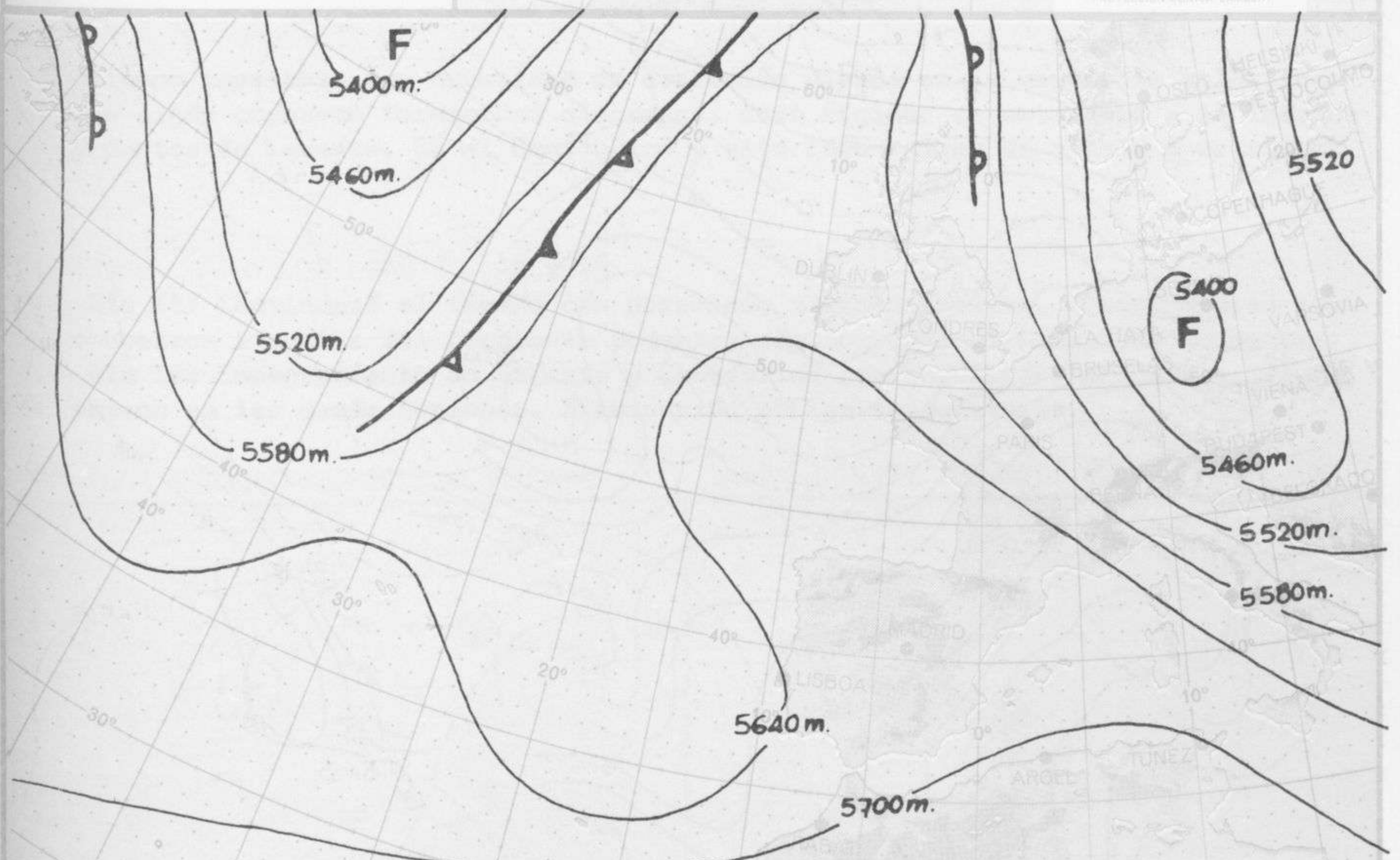




TOPOGRAFIA DE LA SUPERFICIE DE 300 mb. a 12 h. (T.M.G.)

(→) Corriente en chorro

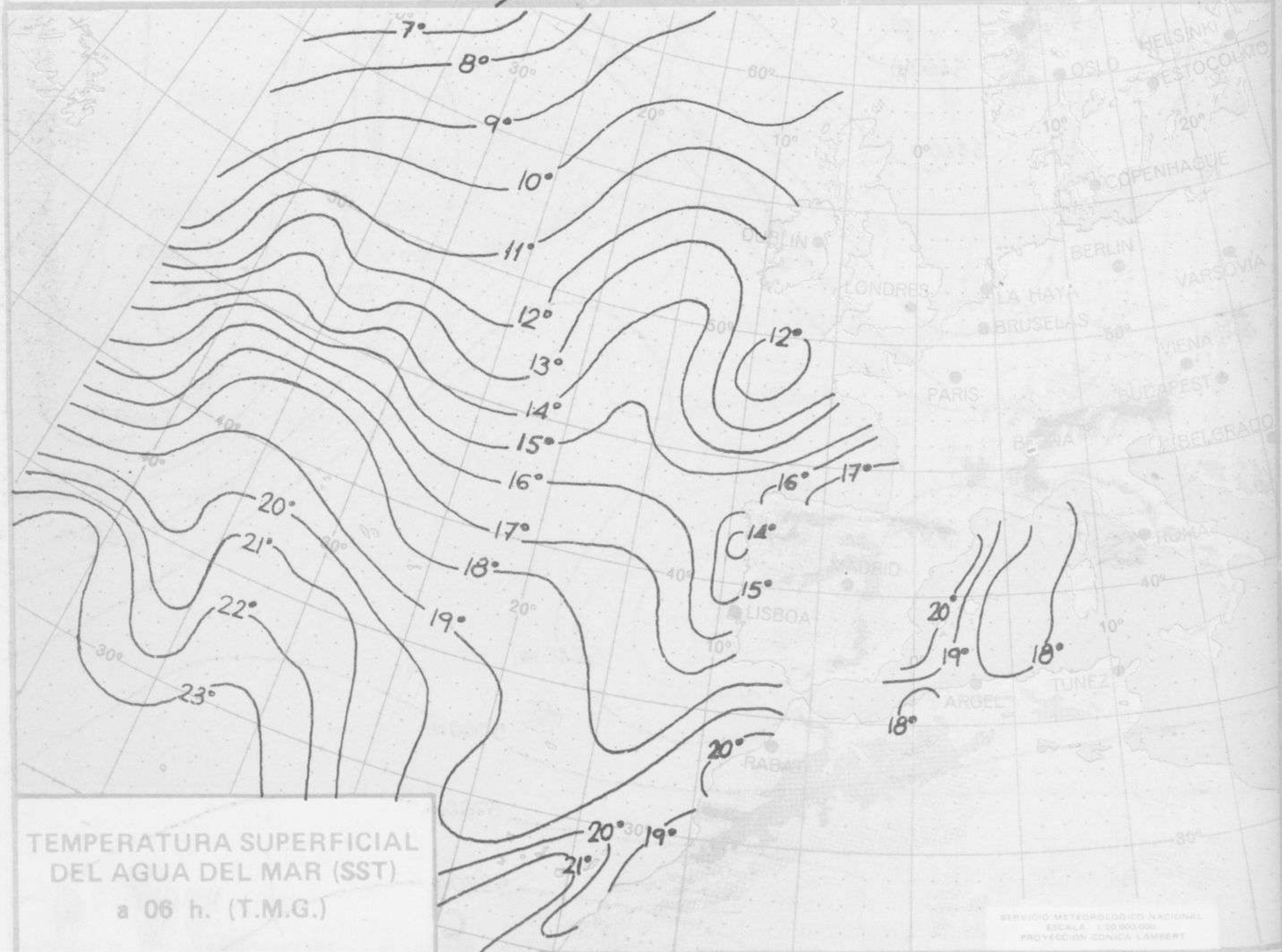
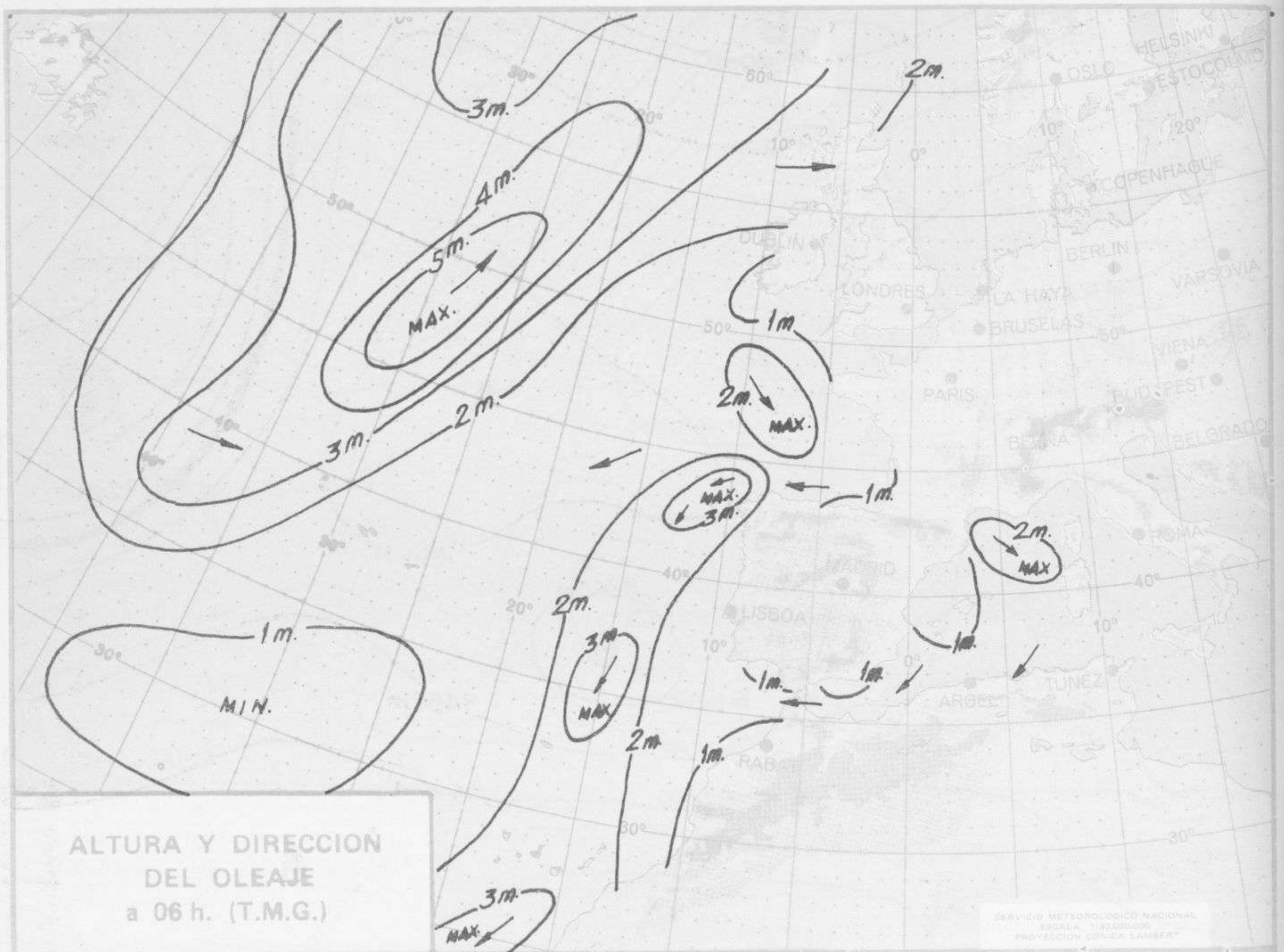
SERVICIO METEOROLÓGICO NACIONAL
ESCALA 1:20.000.000
PROYECCIÓN CÓNICA LAMBERT



ESPESOR ENTRE 1000 Y 500 mb. Y FRENTE EN ALTURA a 12 h. (T.M.G.)

F: aire denso (frio) - C: aire ligero (cálido)

SERVICIO METEOROLÓGICO NACIONAL
ESCALA 1:20.000.000
PROYECCIÓN CÓNICA LAMBERT



COMPLEMENTO A LA INFORMACION TECNICA DIARIA



Dirección postal: Centro de Análisis y Predicción (Ciudad Universitaria), Apartado 285 - Madrid - 3 - (España) - Teléfono: 244 35 00
 Fonometeo local: teléfono 094 - Fonometeo España: teléfono 232 69 40 de Madrid

MADRID, Miércoles 12 de JUNIO de 1.9/4

		R A D I O S O N D E O S																					
		Sondeos a 00 horas (T M G)					Sondeos a 12 horas (T M G)																
		Presiones tipo					Puntos notables																
		PPP	hhh	TT	DD	dd ff	PPP	TT	DD	PPP	TT	DD	PPP	hhh	TT	DD	dd ff	PPP	TT	DD	PPP	TT	DD
La Coruña 08.001	1000																						
	850																						
	700																						
	500																						
	400																						
	300																						
	250																						
	200																						
	150																						
	100																						
Madrid / Barajas 08.221	1000	141					945	21	66				1000	136				945	24	62			
	850	1546	18	66	17	07	906	22	67				850	1547	17	62	07	06	741	9	63		
	700	3178	6	65	25	03	651	2	64				700	3162	5	63	14	04	462	-18	70		
	500	5830	-13	58	15	06	412	-24	47				500	5810	-14	61	14	10	262	-51			
	400	7490	-25	48	16	06	244	-55	56				400	7460	-27		16	10	208	-59			
	300	9510	-43	56	16	13	178	-60					300	9470	-43		13	17	134	-55			
	250	10710	-53	56	15	14	127	-57					250	10670	-52		14	12					
	200	12130	-58		17	16							200	12090	-58		12	12					
	150	13930	-58		20	25							150	13910	-56		22	20					
	100	16490	-60		27	25							100	16490	-59		29	20					
Palma de Mallorca / Bon Bonet 08.302	1000	184	17	44	21	04	1016	18	50				1000	165	22			1013	23	58			
	850	1551	12	56	02	04	897	10	00				850	1549	X X	34	14	758	6				
	700	3155	5		36	08	826	82	60				700	3148	5		35	16	670	4			
	500	5820	-13		29	16	743	6					500	5800	-14		32	08	245	-51			
	400	7470	-26		28	17	689	5					400	7460	-26		30	10	190	-61			
	300	9490	-42		27	29	554	-6					300	9470	-50		28	12	113	-60			
	250	10700	-50		25	37	294	-43					250	10690	-50		27	25					
	200	12130	-59		26	41	177	-64					200	12110	-59		25	41					
	150	13920	-60		26	35	147	-59					150	13910	-58		26	31					
	100	16440	-62		29	51	128	-62					100										
Santa Cruz de Tenerife 60.020	1000	154	19	57	31	08	1014	20	57				1000	155	20	58	33	06	1014	21	59		
	850	1528	14	56	19	14	889	11	40				850	1536	10	18	32	10	834	9	00		
	700	3151	8		26	20	843	15	66				700	3174	13		26	18	821	18			
	500	5840	-10		26	39	756	12					500	5910	-6		27	50	645	11			
	400	7520	-24		26	32	533	-6					400	7610	-20		27	55	329	-32			
	300	9560	-40		26	40	256	-49					300	9680	-36		27	50	207	-54			
	250	10780	-49		26	50	199	-56					250	10920	-45		27	55	168	-59			
	200	12220	-56		27	50	119	-69					200	12380	-54		27	50	146	-56			
	150	14040	-61		26	40	112	-68					150	14030	-57		27	45					
	100												100	16730	-66		26	35					

V I E N T O S E N A L T I T U D																
Estación	Tipo de Sonda	Indicativo	dia/hora	Tierra dd ff	1.000m dd ff	1.500m dd ff	2.000m dd ff	3.000m dd ff	4.000m dd ff	5.500m dd ff	7.000m dd ff	9.000m dd ff	10.500m dd ff	12.000m dd ff	13.500m dd ff	16.000m dd ff

Table with station names and their corresponding weather codes (IIIII Nddff VVww PPPTT NC,NC,C, T,T,I,I,I, etc.)

SYNOPSIS de 00 horas (T.M.G.)

SYNOPSIS de 06 horas (T.M.G.)

Table of meteorological data for 00 hours, listing stations and their weather codes.

Table of meteorological data for 06 hours, listing stations and their weather codes.

SYNOPSIS de 12 horas (T.M.G.)

SYNOPSIS de 18 horas (T.M.G.)

Table of meteorological data for 12 hours, listing stations and their weather codes.

Table of meteorological data for 18 hours, listing stations and their weather codes.