



BOLETIN DIARIO

AÑO XXIII

2ª Epoca

Núm. 106

MADRID, MARTES 16 de ABRIL de 1.974

Dirección postal: Centro de Análisis y Predicción (Ciudad Universitaria), Apartado 285 - Madrid - 3 - (España) - Teléfono: 244 35 00
Fonometeo local: teléfono 094 - Fonometeo España: teléfono 232 69 40 de Madrid

TIEMPO PASADO (de 12 horas de ayer a 12 horas, T.M.G., de hoy):

Nubosidad y precipitaciones: Durante el día de ayer estuvo nuboso con chubascos o tormentas a última hora en Cataluña, Levante, Andalucía, Baleares y puntos muy aislados de las dos mesetas. La noche pasada se registraron tormentas en La Mancha y Levante. En la mañana de hoy cielo nuboso con bancos de niebla en Galicia, Cantábrico y Andalucía y poco nuboso en las demás regiones.

Vientos fuertes: Se han registrado **rachas de poniente** aproximadamente 60 Kms. en la región del Estrecho, cierzo en Aragón y norte en Menorca de 70 Kms o ligeramente superiores.

Temperaturas destacables: Han experimentado un descenso generalizado a todo el país con valores medios inferiores a los normales, excepto en algunos puntos de vascongadas, alto Ebro, Aragón y Levante donde han sido similares a los normales, con máximas de ayer oscilando entre 22° en Castellón y Valencia y 9° en Avila y mínimos de hoy entre 1° bajo cero en Segovia y 12° en Cádiz y Almería. En Canarias han sido de 14 grados.

PRONOSTICO PARA MAÑANA:

Aumento de la nubosidad en Galicia con riesgo de alguna precipitación. En el Cantábrico oriental, zonas de Cataluña y Baleares, probabilidad de algún chubasco. En el resto poco nuboso o despejado.

TENDENCIA PARA LOS DIAS 18 y 19

Día 18: Aumento de la nubosidad en la vertiente atlántica con probabilidad de alguna precipitación. En Cataluña y Baleares seguirán los chubascos aislados.

Día 19: Sin grandes cambios.

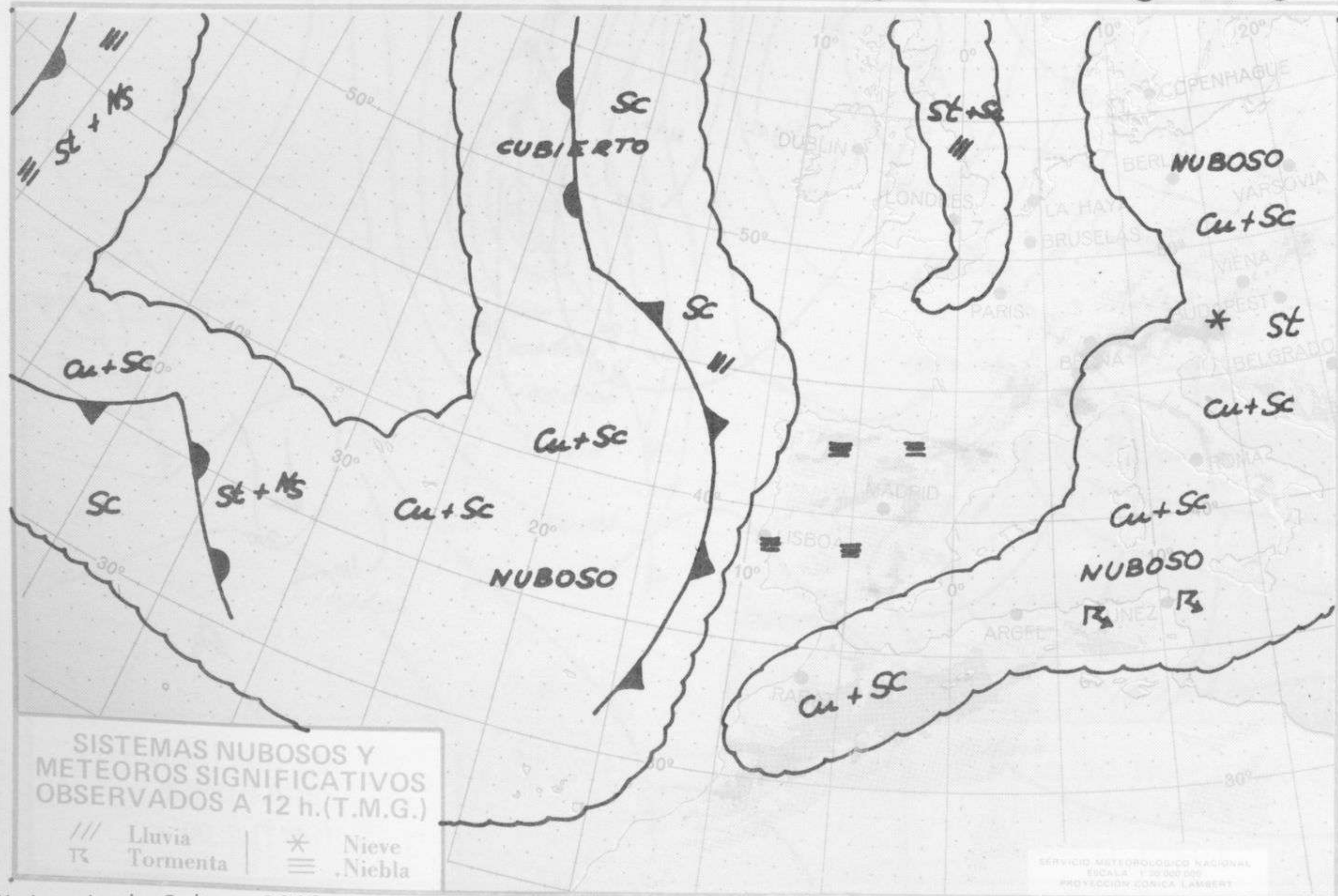


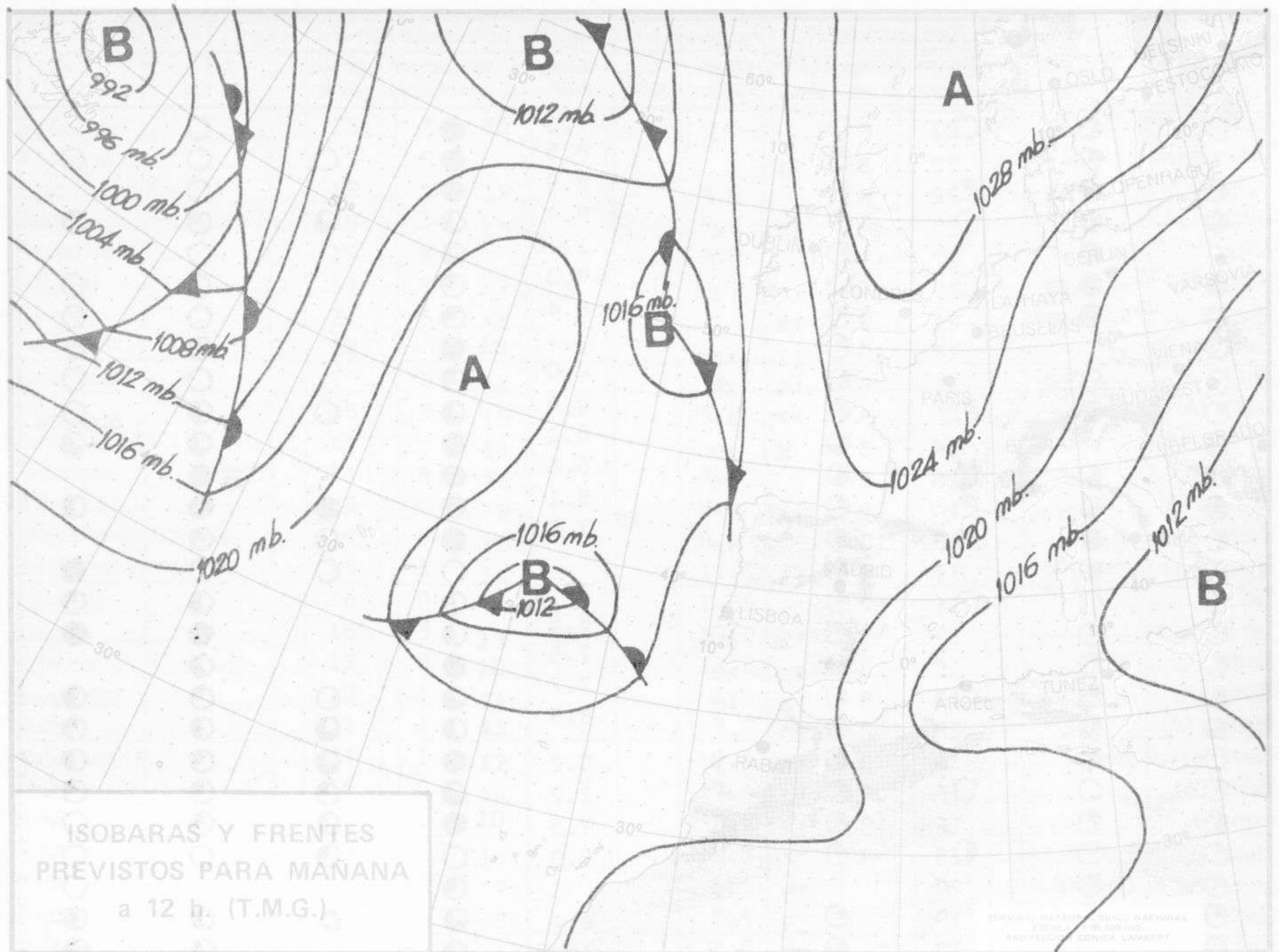
Estaciones	Temperaturas (°C)			Precipitación (l/m²)		Horas de sol ayer	Meteoros significativos			
	Máxima de ayer	Mínima de hoy	12 horas de hoy	06 ayer a 06 hoy	Hoy 06-12		18 horas de ayer	00 horas de hoy	06 horas de hoy	12 horas de hoy
La Coruña	15	7	15				○	○	◐	○
Monteventoso	15	6					◐	○	◐	
Lugo (Punto Centro)	15	3	12			9.6	◐	◐	☰	◐
Santiago de Compostela (A)	18	4	13			9.0	◐	○	●	◐
Pontevedra	19	9				7.0	◐		●	
Vigo (A)	17	8	14				○	○	☰	●
Orense	21	5	15				◐		☰	◐
Ponferrada	20		15				◐			○
Asturias (A)	15	4	14			X	◐		○	○
Gijón	15	5	15			5.7	◐	◐	●	◐
Uviédo	14		14				◐			●
Santander (A)	14	8	13			7.5	◐	○	◐	●
Santander	14	8	13			4.1	◐	◐	◐	●
Bilbao (A)	14	8	12			8.0	◐	●	●	◐
San Sebastian/Igueldo	15	6	14			11.9	◐		◐	◐
San Sebastian (A)	16	0	14			1.26	◐	○	○	○
León (A)	16	3	13	ip		10.0	◐		◐	◐
Zamora	13	3	10			12.3	◐		◐	◐
Palencia	10	-1	11			4.1	◐	○	◐	◐
Burgos (A)	11	1	11			7.0	◐		◐	◐
Burgos	14	1	12			10.4	◐		◐	○
Valladolid (A)	16	0	14			10.4	◐	○	○	◐
Valladolid	11	1	10			7.9	◐		◐	◐
Soria	15	1	14			8.8	◐	◐	○	◐
Salamanca (A)		0	7			6.5	◐		◐	◐
Avila	10	-1	8			5.1	◐		○	◐
Segovia	1	-5	1	ip		2.0	◐		○	○
Navacerrada	17	1	16			9.7	◐	○	○	○
Madrid/Barajas	18	0	17			9.4	◐	○	○	○
Madrid (Cdad. Universitaria)	17	3					◐		○	
Guadalajara	16	4		ip		10.0	◐		○	
Toledo	14	1	15	ip		7.0	◐		○	○
Cuenca		-1	13			10.0	◐		○	○
Molina de Aragón	14	3	15	6		3.0	◐	●	◐	◐
Ciudad Real	13	0	12	2.		4.3	◐	●	○	○
Albacete (A)	16	7	18				◐	○	◐	◐
Cáceres	17	9				3.	◐		○	◐
Badajoz (A)	11	5	10				◐		●	◐
Vitoria (A)	15	6	14			1.5	◐		◐	◐
Logroño	14	6	13			1.0	◐	○	◐	◐
Logroño (A)	14	7	11			X	◐		◐	◐
Pamplona	18	4	15			9.0	◐		○	◐
Huesca (A)	15	2	15			8.1	◐		○	◐
Daroca	18	8	16			9.3	◐		○	◐
Zaragoza (A)	20	9		ip			◐	○	◐	◐
Zaragoza	14	-1	14			8.7	◐		○	○
Calamocha	14	0	13				◐		◐	◐
Teruel	20	5	19	6		8.2	◐		○	○
Lérida	18		17				◐		○	◐
Gerona (A)	18	10		1		4.0	◐		○	○
Barcelona	16	7	16	1		1.1	◐	○	○	◐
Barcelona (A)	19		16	4			◐		○	○
Reus (A)	20	7		ip		3.4	◐		○	
Tarragona	21	9		1		6.8	☰		◐	◐
Tortosa										

SIMBOLOS UTILIZADOS EN LOS CUADROS DE METEOROS SIGNIFICATIVOS

- ☰ Llovizna
- ☰ Neblina
- ⚡ Relámpagos
- ▲ Granizo
- Despejado
- Nuboso
- ↙ NW 30 nudos
- ↘ NE 35 nudos
- ☰ Lluvia
- ☰ Niebla
- ⚡ Tormenta
- ✖ Nieve
- ◐ Poco nuboso
- Cubierto
- ↙ SW 50 nudos
- ↘ SE 65 nudos

Estaciones	Temperaturas (°C)			Precipitación (l/m ²)		Horas de sol ayer	Meteoros significativos			
	Máxima de ayer	Mínima de hoy	12 horas de hoy	06 ayer a 06 hoy	Hoy 06-12		18 horas de ayer	00 horas de hoy	06 horas de hoy	12 horas de hoy
Castellón de la Plana	22	8		3		7.3	●		○	
Valencia (A)	22	5	21			8.5	●	○	○	○
Valencia	22	9		ip		8.9	●		○	
Alicante (A)	20	8	19	1		9.4	●	●	○	●
Alicante	20	8		3		11.0	●		○	
Murcia (A)	19	7	18	1		8.0	●		○	○
Murcia	21	9	18	1		8.4	●		○	○
Cartagena	17	10	17	ip			●		○	○
San Javier	21	8	18	ip		4.0	●		○	○
Sevilla (A)	21	9	17	ip		9.0	●	○	○	○
Córdoba (A)	18	8	X	ip		6.1	●		○	○
Jaén	15	8		ip		6.8	●		○	○
Granada (A)	14	9	14		ip	8.1	●	●	○	○
Huelva	18	10		ip		7.0	●	○	○	○
Jerez de la Frontera (A)	17	9	15				○	○	○	○
Cádiz	16	12	15			10.5	○		○	○
San Fernando	17	12	15	ip		8.8	○		○	○
Tarifa	16	13		ip		7.5	○		○	○
Málaga (A)	18	8	18	ip		7.2	○	○	○	○
Almería (A)	20	12	20			8.8	○	○	○	○
Palma de Mallorca (A)	16	3	18	7		0.2	○	○	○	○
Mahón (A)	16	8	14			2.2	○	○	○	○
Ibiza (A)	19	10	17	ip		7.5	○	○	○	○
Santa Cruz de Tenerife (A)	15	8	14			9.9	○	○	○	○
Santa Cruz de Tenerife	20		19				○		○	○
Las Palmas (A)	19	14	19			6.4	○	○	○	○
Fuerteventura (A)	20	14	20			10.2	○		○	○
Lanzarote (A)	21	12	20			6.4	○		○	○
Ceuta	15	6	14			2.8	○		○	○
Melilla	18	13	18			9.8	○		○	○





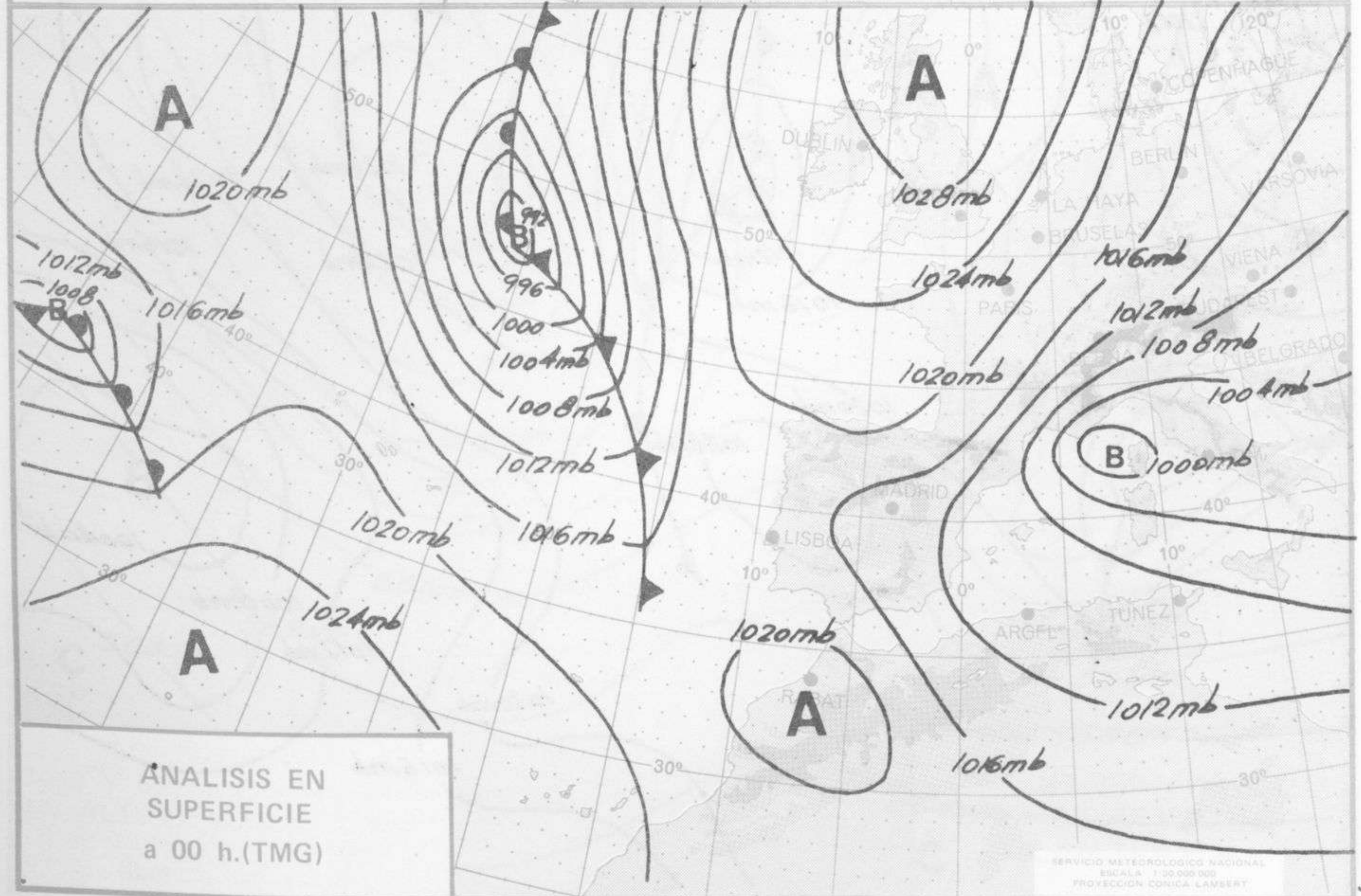
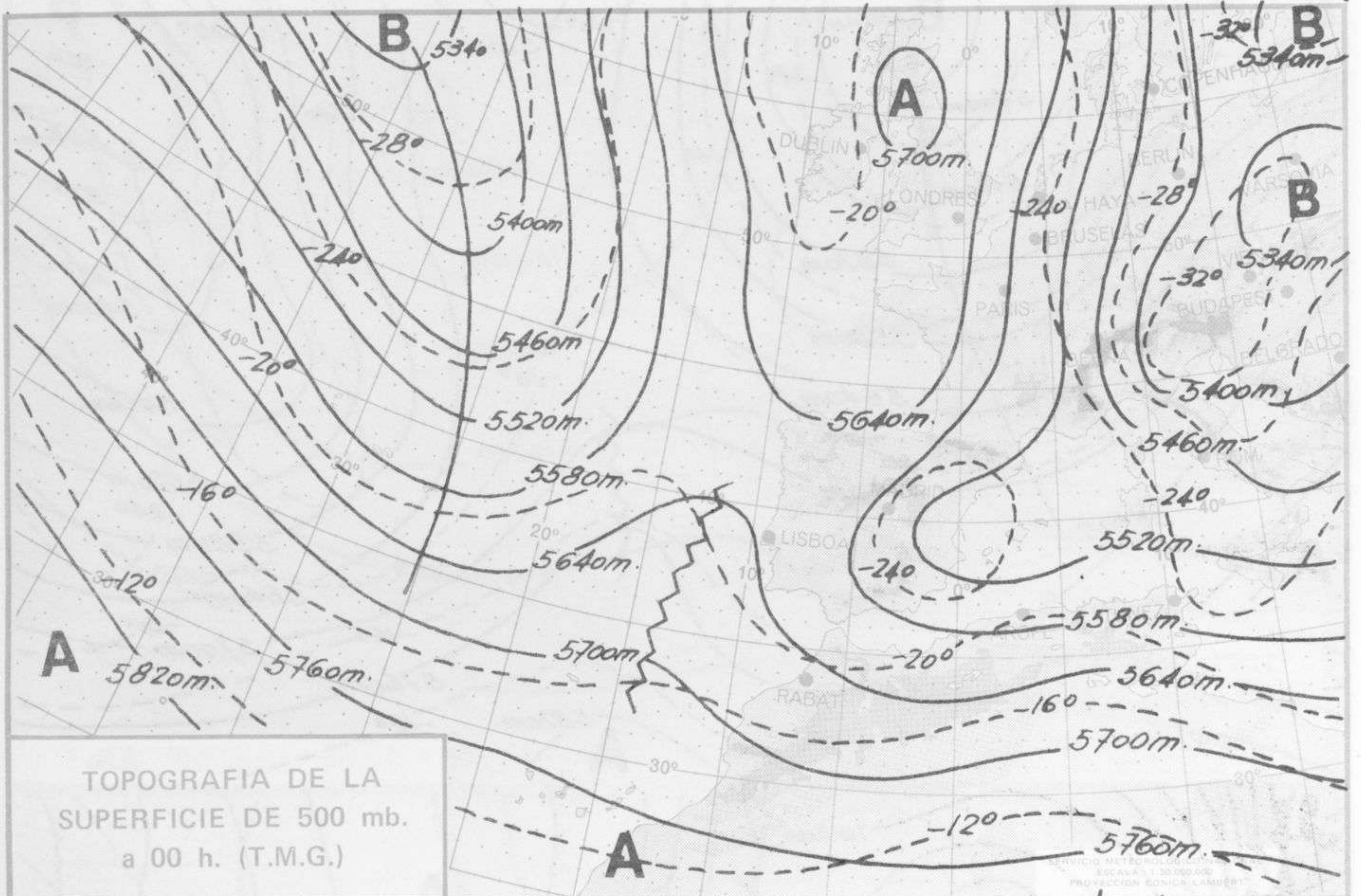


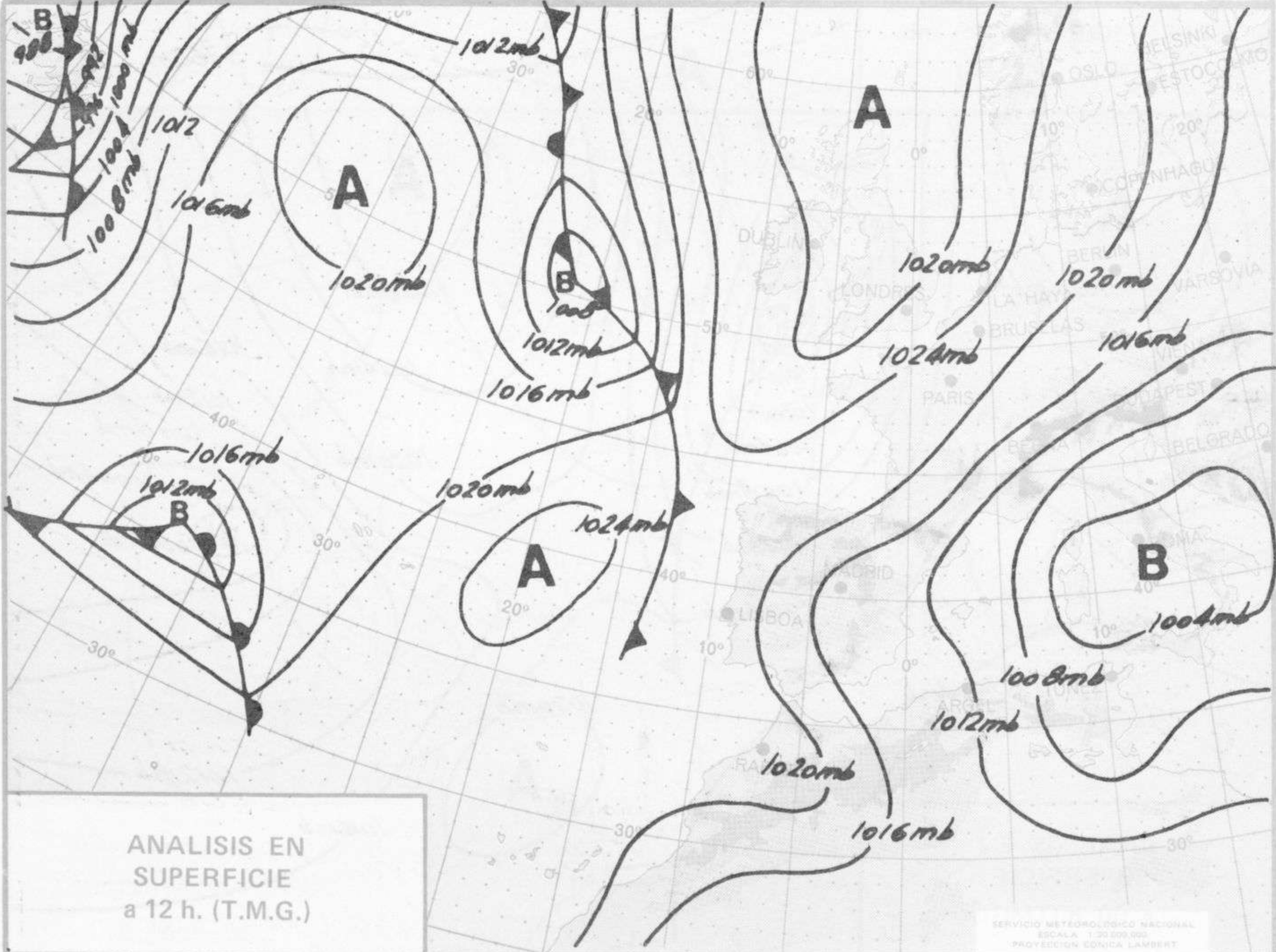
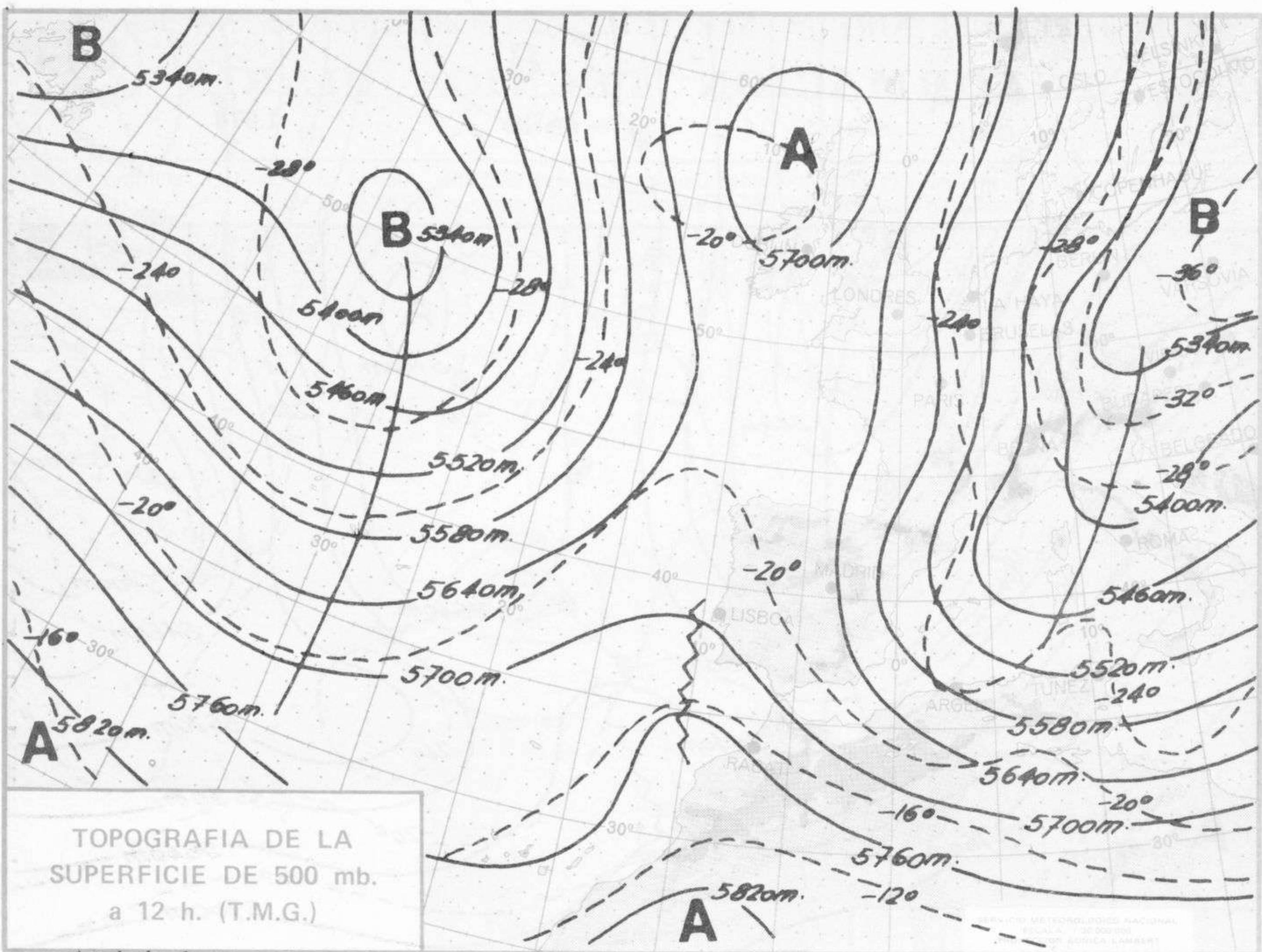
INFORMACION TECNICA DIARIA

Núm. 106

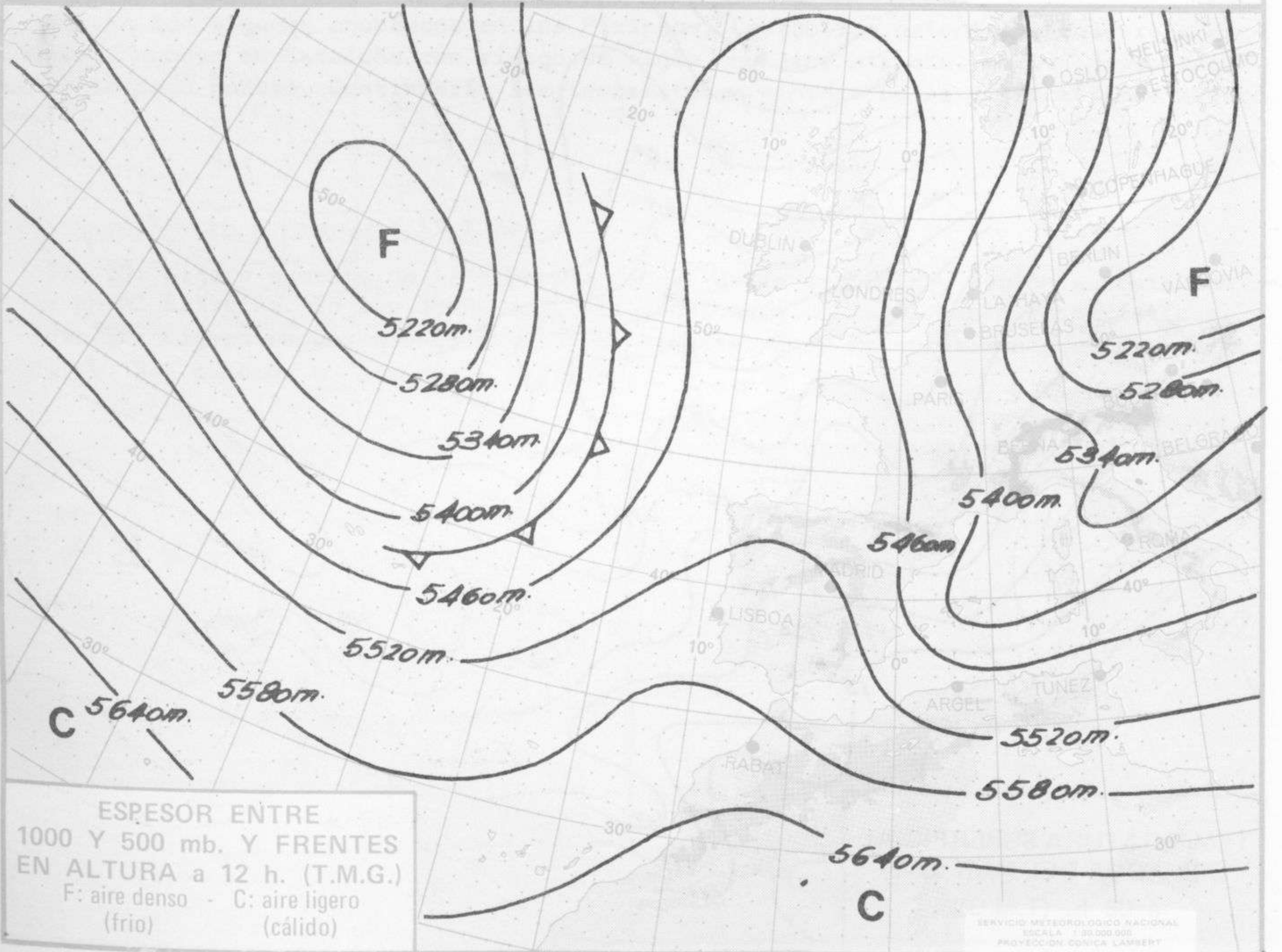
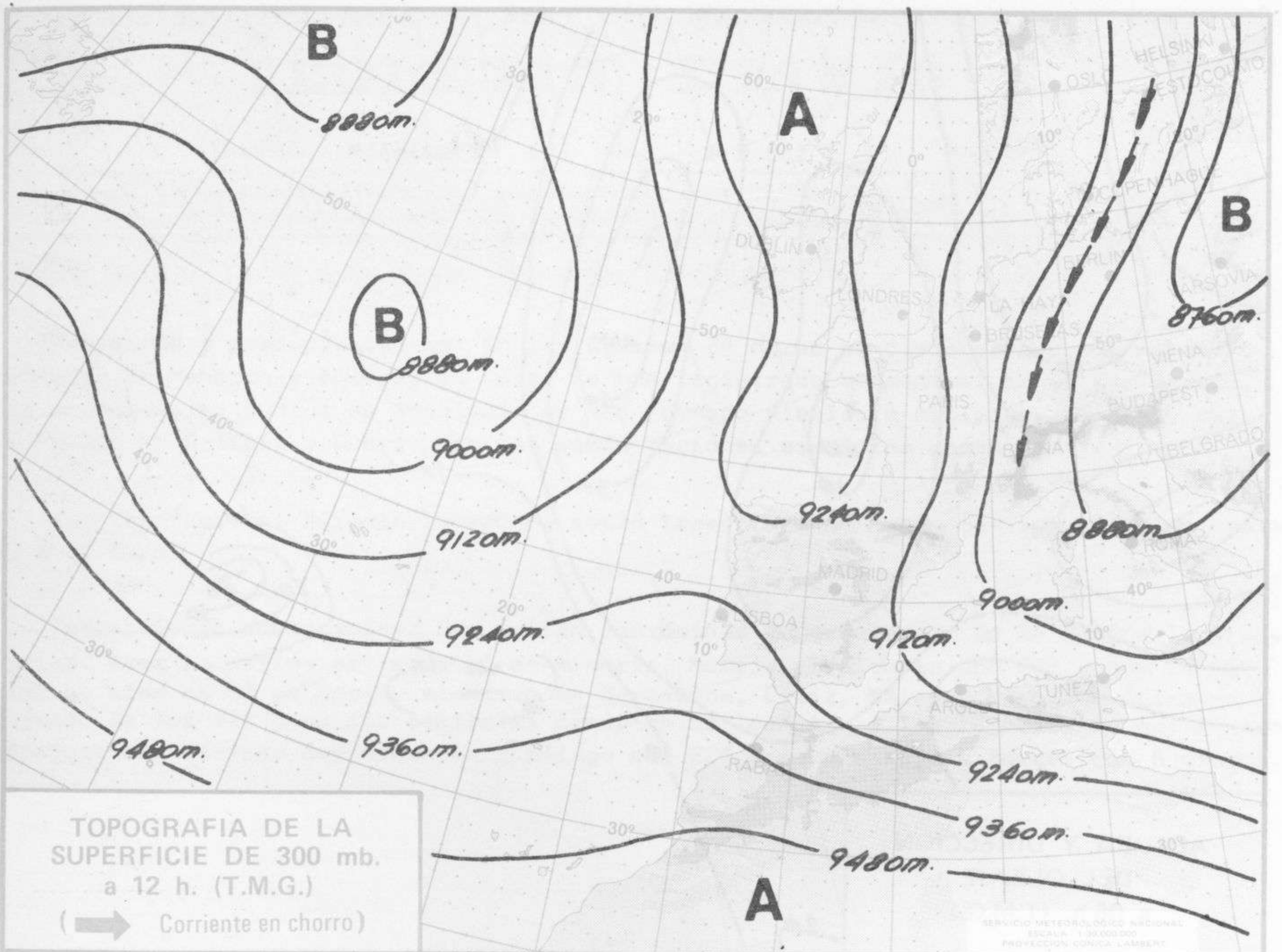
MADRID, MARTES 16 de ABRIL de 1.974

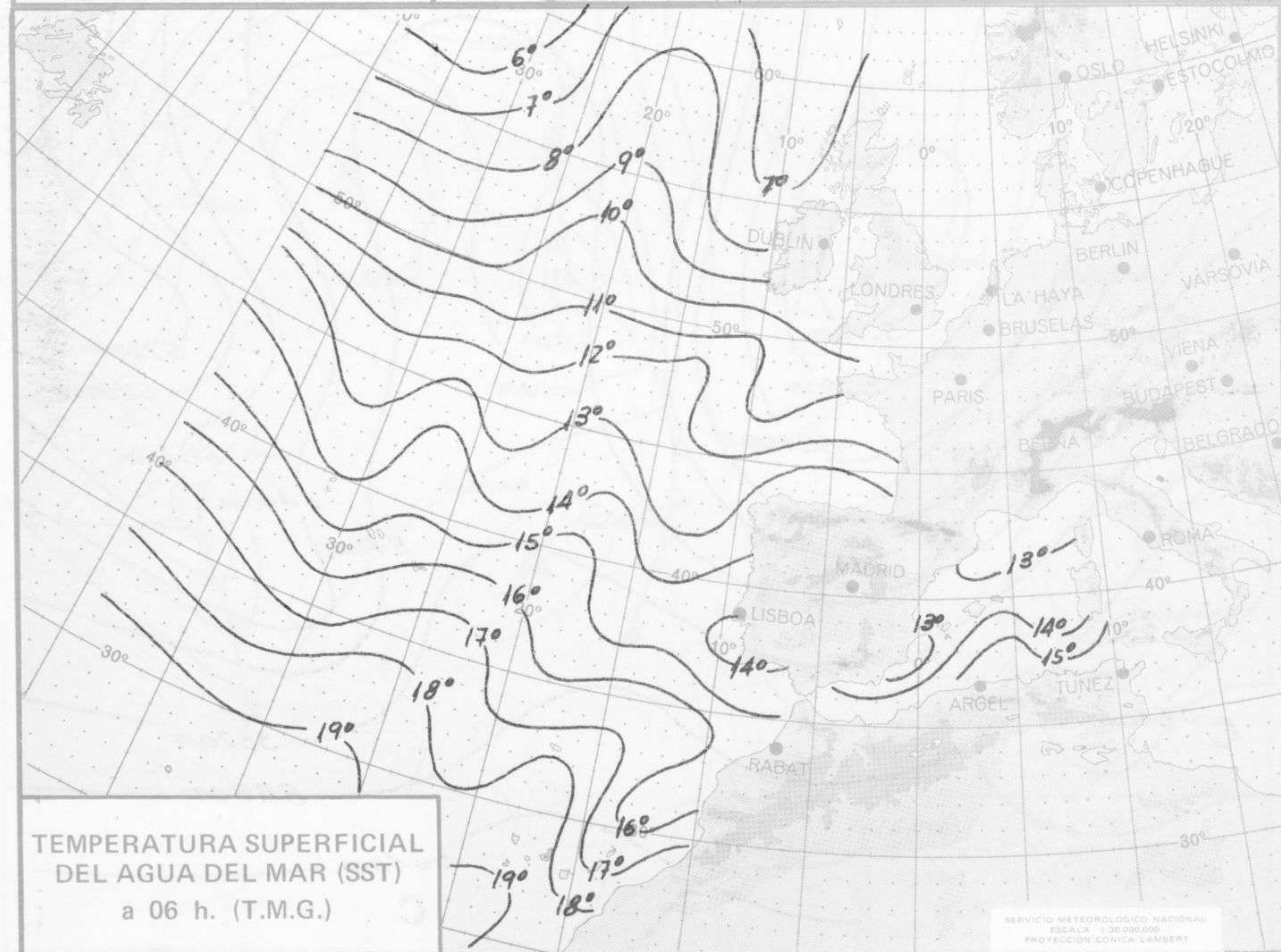
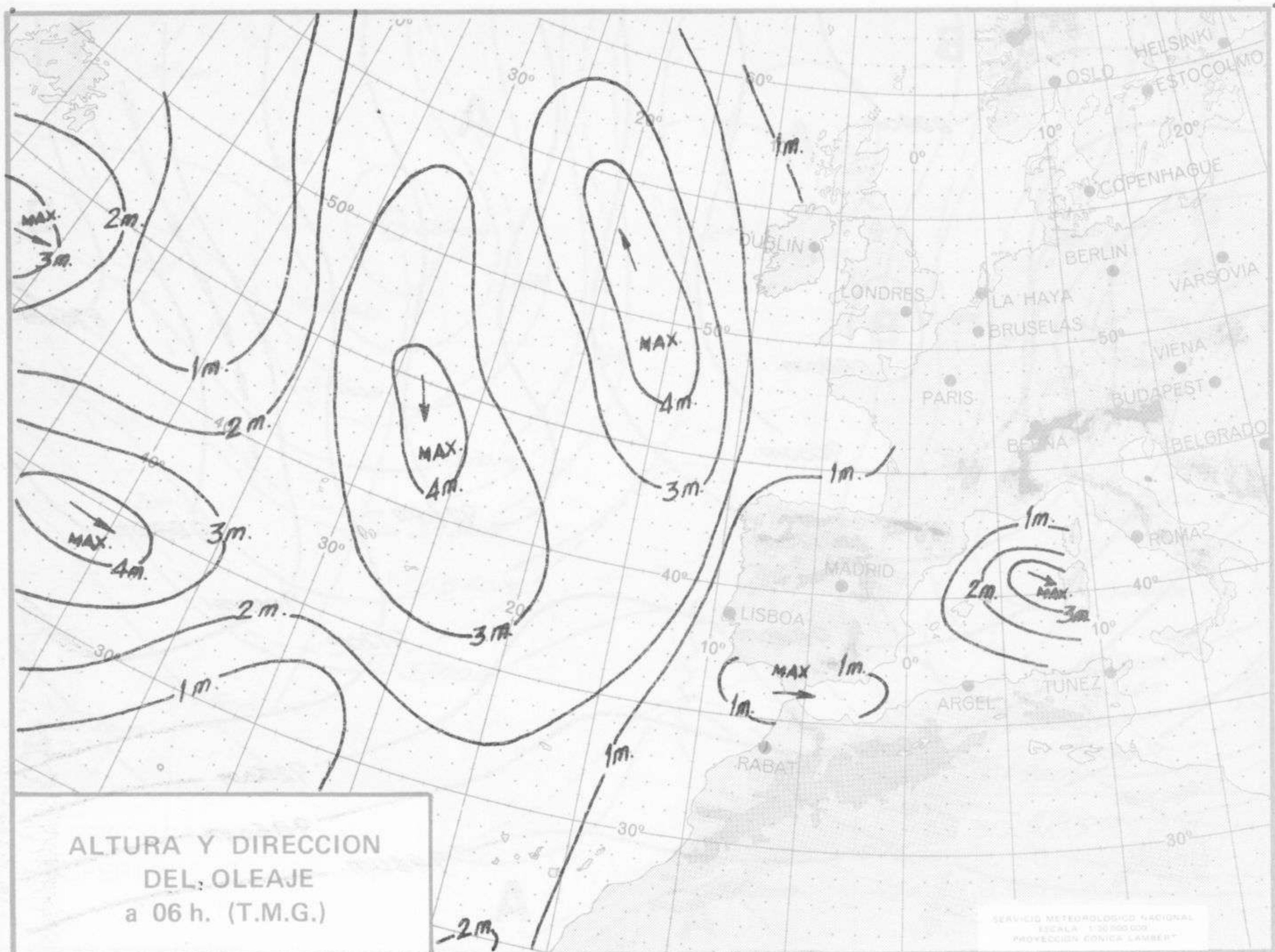
Dirección postal: Centro de Análisis y Predicción (Ciudad Universitaria), Apartado 285 - Madrid - 3 - (España) - Teléfono: 244 35 00
Fonometeo local: teléfono 094 - Fonometeo España: teléfono 232 69 40 de Madrid





SERVICIO METEOROLÓGICO NACIONAL
 ESCALA 1:20.000.000
 PROYECCION EDNICA LAMBERT







COMPLEMENTO A LA INFORMACION TECNICA DIARIA



Dirección postal: Centro de Análisis y Predicción (Ciudad Universitaria), Apartado 285 - Madrid 3 - (España) - Teléfono: 244 35 00
 Fonometeo local: teléfono 094 - Fonometeo España: teléfono 232 69 40 de Madrid

MADRID, Martes 16 de ABRIL de 1.974

		R A D I O S O N D E O S																					
		Sondeos a 00 horas (TMG)						Sondeos a 12 horas (TMG)															
		Presiones tipo			Puntos notables			Presiones tipo			Puntos notables												
		PPP	hhh	TT	DD	dd	ff	PPP	TT	DD	PPP	TT	DD	PPP	TT	DD							
La Coruña 08.001	1000	153	11	00	00	00	1011	11	38				1000	177	13	31	09	02	1014	14	10	135	-61
	850	1592	8	80	08	12	948	9	56				850	1524	8	73	09	06	925	7	00	131	-59
	700	3076	-1	72	08	10	890	9	81				700	3104	-1	72	12	12	858	8	74		
	500	5660	-21	74	10	19	865	9	81				500	5700	-20	67	13	10	785	6	73		
	400	7260	-34	71	11	23	681	-3	78				400	7310	-34	63	14	08	563	-13	69		
	300	9210	-49		12	32	546	-16	75				300	9260	-50		14	10	405	-34	62		
	250	10380	-58		12	32	414	-31	72				250	10430	-58		12	13	385	-35	64		
	200	11770	-62		12	16	362	-40	70				200	11800	-66		13	15	354	-40	61		
	150	13560	-59		00	00	236	-61					150	13580	-61		16	02	280	-54			
	100	16030	xxx				180	-63					100	16130	-59		00	00	201	-66			
70						167	-59					70	17950	xx				193	-63				
50						111	-59					50						184	-64				
30												30						168	-60				
20												20											
Madrid / Barajas 08.221	1000	115					940	9	59				1000	125					942	15	64		
	850	1460	4	62	01	21	728	-3	70				850	1490	8	62	02	10	780	2			
	700	3012	-6		34	30	500	-24					700	3054	-9		04	20	731	0			
	500	5560	-24		03	46	406	-36					500	5640	-21		35	40	647	-8			
	400	7160	-36		05	50	315	-49					400	7250	-35		03	35	611	-8			
	300	9390	-50		06	49	225	-59					300	9200	-50		02	35	308	-49			
	250	10270	-56		05	40	165	-57					250	10370	-56		33	28	211	-62			
	200	11680	-58										200	11770	-62		36	25	174	-60			
	150												150										
	100												100										
70												70											
50												50											
30												30											
20												20											
Palma de Mallorca / Bon Bonet 08.302	1000												1000										
	850												850										
	700												700										
	500												500										
	400												400										
	300												300										
	250												250										
	200												200										
	150												150										
	100												100										
70												70											
50												50											
30												30											
20												20											
Santa Cruz de Tenerife 60.020	1000	100	15	50	35	09	915	15	50				1000										
	850	1513	10		33	18	901	9	52				850										
	700	3105	4		28	16	850	10					700										
	500	5750	-14	64	23	50	779	5	64				500										
	400	7410	-25		27	70	756	7					400										
	300	9440	-40		27	90	711	4					300										
	250	10660	-49		27	00	524	-11	62				250										
	200	12000	-59		27	30	379	-27					200										
	150	13060	-67		27	30	282	-44					150										
	100	16280	-71		27	00	187	-					100										
70						159	-					70											
50						143	-67					50											
30						126	-71					30											
20												20											

V I E N T O				A L T I T U D												
Estación	Tipo de Sonda	Indicativo	dia/hora	Tierra dd ff	1000m dd ff	1500m dd ff	2000m dd ff	3000m dd ff	4000m dd ff	5500m dd ff	7000m dd ff	9000m dd ff	10500m dd ff	12000m dd ff	13500m dd ff	16000m dd ff

INFORMACION SINOPTICA DE ESPAÑA - Dia 16 de ABRIL de 1974

Estaciones	II III Nddff VVww PPPTT NC,NC,C, T,T,I,I,I, 6P,P,P, 7RR II 7RR II BN,Ch,h, 9S,S,S,S,	II III Nddff VVww PPPTT NC,NC,C, T,T,I,I,I, 6P,P,P, 7RR II 7RR II BN,Ch,h, 9S,S,S,S,			
SYNOPSIS de 00 horas (T.M.G.)			SYNOPSIS de 06 horas (T.M.G.)		
LA CORUÑA	09001 00000 62020 19311 00900 08209 7000R 918R6=	C3001 31604 53030 20407 00901 05313 70007 91816=			
LUGO P. CENTRO	09008 00000 62020 19311 00900 08209 7000R 918R6=	C3008 31600 53030 20407 00901 05313 70007 91816=			
SANTIAGO DE C. (A)	09042 00000 59060 17406 00900 06400 7000R=	C8042 80000 30401 21105 8640R 05213 70004 94090=			
VIGO (A)	08045 02704 56050 17209 00900 07217 7000R=	C8045 80000 53050 18409 8616R 09309 70008 88704=			
PONFERRADA					
GIJÓN					
SANTANDER	08023 02704 60000 21610 00900 06400 7000R=	C8014 02208 20100 21807 00900 06331 70007 94092=			
BILBAO (A)	08025 20000 56050 19706 00901 05205 7000R=	C8023 32704 40101 21409 28501 04400 70008 94075=			
S. SEBASTIAN (IGDO.)	08027 71716 60022 18409 7440R 07201 7000R=	C8025 63208 62021 19710 68500 07305 70005 94081=			
S. SEBASTIAN (A)		C8027 80209 67032 19309 6840R 07309 70009 94090=			
		C8029 60000 65022 17708 35640 06208 70006 94119=			
LEÓN (A)	08055 00000 70000 43205 00900 52208 65119 7000R 9509R=	C8055 02704 60000 48501 00900 51211 69129 70000 94126			
ZAFRA		C8130 20901 54400 19404 10742 01304 69411 70003 94100			
BURGOS (A)	08075 00000 75000 48601 00900 51203 69160 7000R=	C8075 10900 70012 49301 15500 00302 69162 70001 94041			
VALLADOLID	08141 00403 62020 17506 00900 53105 69364 7000R=	C8141 00000 59020 19700 00900 52027 69379 70000 94104			
SORIA		C8148 12702 60050 46803 15400 52103 69220 70001 94079			
SALAMANCA (A)	08202 30906 60031 47607 35400 04217 69257 7000R 95490=	C8202 00000 50051 47001 00900 01307 69247 70001 94098			
AVILA		C8210 20203 65020 48450 15601 52204 69874 70000 94065			
SEGOVIA		C8213 00402 70000 48551 00900 52205 69031 70001 94051			
NAVACERRADA					
MADRID (A)	08221 00110 62000 13907 00900 51217 65470 7000R=	C8215 03304 65020 49655 00900 60205 68083 70005 94020			
TOLEDO		C8221 00000 62000 15301 00900 52207 69460 70001 94097			
CLENCA		C8272 00000 40400 16304 00900 03204 69540 79704 94100			
MOLINA DE ARAGON		C8231 03104 65000 46501 00900 53273 69055 70001 94070			
CILDAD REAL	08346 72704 03139 15809 49523 07203 65422 70600 84995=	08346 40000 20012 18605 29523 03203 69437 70603 82595			
ALBACETE (A)	08230 80000 60029 12607 3247R 06305 65286 7010R=	C8230 02606 62004 16501 00900 00304 69314 70100 94043			
CACERES	08261 02214 70000 15908 00900 07211 7000R=	C8261 12705 20100 16907 00901 06304 70007=			
BAJAJEZ (A)		C8330 02706 10406 18209 00900 09203 70009 94034=			
VITORIA (A)					
LOGROÑO (A)	08084 02716 60020 18707 00900 03403 7000R=	C8080 72703 56052 19207 7745R 04400 65569 70005=			
PAMPLONA		C8084 82714 62031 12908 8652R 02400 70006 94010=			
HUESCA (A)		C8086 23406 60020 17703 28540 04301 70007 94115=			
ZARAGOZA (A)	08160 02820 70000 13609 00900 51107 7000R=	C8094 03416 74000 11106 00900 51400 69459 70004 94090			
CALAMONCHA		C8160 22226 70030 12609 15430 03400 70005 94093=			
		C8233 00000 70000 44700 00900 52400 65071 70001 94087			
LERIDA					
GERONA					
BARCELONA					
BARCELONA (A)	08181 03604 60000 09607 00900 05706 7000R=	C8171 02204 70000 11206 00900 03602 70005 94082=			
REUS (A)		C8180 03210 96000 10611 00900 06317 70010 94040 91423			
TORTOSA		C8181 00503 59050 08208 00900 05204 70007 94011=			
CASTELLÓN					
VALENCIA					
ALICANTE (A)	08360 52314 60138 11712 29520 09805 7010R=	C8238 13613 65021 09511 14600 03705 70009 94068=			
MURCIA (A)		C8246 02307 55000 11810 00900 12302 70308 94073=			
SAN JAVIER (A)		C8285 00000 44020 11719 00900 06507 70009 94087=			
		C8360 12708 75011 11909 10740 06303 70107 94094=			
		C8429 00000 60000 12707 00900 06206 70107 94070=			
		C8433 02706 62000 12408 00900 07400 70008 94040=			
SEVILLA (A)	08391 00000 70021 17911 00900 05210 7000R=	C8391 00700 60021 17910 14602 08204 70009 91640 94090			
CORUÑA	08419 80000 58022 18109 87440 07205 65509 7000R=	C8410 62704 56051 17608 86300 08308 70009 94081=			
GRANADA (A)		C8419 60000 56022 17509 97540 07701 69503 70009 94081			
HUELVA		C8383 22702 40020 18310 00901 08701 70010 94070=			
JEREZ DE LA F. (A)		C8451 02406 54050 17709 00900 08101 70009=			
CADIZ		C8452 43203 70031 17913 45500 08100 70012 84622 94115			
TÁRIFA		C8453 43210 62052 21514 16206 10400 70013 94075 91820			
MÁLAGA (A)	08487 09000 70002 16110 00900 06207 7000R=	C8482 23206 65030 16111 28600 07202 70003 94072=			
ALMERÍA (A)	08487 53305 62021 12212 38530 09103 7000R=	C8487 32703 70021 11913 28530 10400 70012 94088=			
PALMA DE M. (A)	08306 50000 65012 10306 56500 05805 7000R=	C8306 20000 20101 09603 27000 03300 70003 94002=			
MÁJICA (A)	08314 13104 60012 09108 10935 06711 7000R=	C8314 13310 64030 09201 13400 03303 70008 94022=			
IBIZA (A)	08373 33402 62011 10312 36470 09400 7970R 81710 82616=	C8373 10000 70010 10911 10830 06105 79710 81358 94065			
IZASA					
S.C. DE TENERIFE (A)	60015 03212 70000 21610 00900 0710R 65496 7000R=	60015 03010 70000 21208 00900 07601 69489 70009 94095			
S.C. DE TENERIFE					
LAS PALMAS (A)	60030 13510 80020 21915 15500 09209 7000R 918R8=	60030 33510 80021 21414 35500 09303 70014 94064 918R0			
FUERTEVENTURA (A)		60035 53406 60021 18214 55500 08204 70014 94062=			
LANZAROTE (A)		60040 50408 65032 20314 55500 10102 70012 94064			
CEUTA					
MELILLA					
VILLA CISNEROS (A)		60338 22714 80021 16113 24500 07803 70013 94096=			
		60096 20415 60022 18216 15502 13209 70016 94112=			
SYNOPSIS de 12 horas (T.M.G.)			SYNOPSIS de 18 horas (T.M.G.)		
LA CORUÑA	09001 00000 62020 19311 00900 08209 7000R 918R6=	C3001 12710 56020 21613 00901 09302 70016 91816=			
LUGO P. CENTRO	09008 00000 62020 19311 00900 08209 7000R 918R6=	C3008 12710 56020 21613 00901 09302 70016 91816=			
SANTIAGO DE C. (A)	09042 00000 59060 17406 00900 06400 7000R=	C8042 80000 30401 21105 8640R 05213 70004 94090=			
VIGO (A)	08045 02704 56050 17209 00900 07217 7000R=	C8045 80000 53050 18409 8616R 09309 70008 88704=			
PONFERRADA					
GIJÓN					
SANTANDER	08023 02704 60000 21610 00900 06400 7000R=	C8014 02208 20100 21807 00900 06331 70007 94092=			
BILBAO (A)	08025 20000 56050 19706 00901 05205 7000R=	C8023 32704 40101 21409 28501 04400 70008 94075=			
S. SEBASTIAN (IGDO.)	08027 71716 60022 18409 7440R 07201 7000R=	C8025 63208 62021 19710 68500 07305 70005 94081=			
S. SEBASTIAN (A)		C8027 80209 67032 19309 6840R 07309 70009 94090=			
		C8029 60000 65022 17708 35640 06208 70006 94119=			
LEÓN (A)	08055 00000 70000 43205 00900 52208 65119 7000R 9509R=	C8055 02704 60000 48501 00900 51211 69129 70000 94126			
ZAFRA		C8130 20901 54400 19404 10742 01304 69411 70003 94100			
BURGOS (A)	08075 00000 75000 48601 00900 51203 69160 7000R=	C8075 10900 70012 49301 15500 00302 69162 70001 94041			
VALLADOLID	08141 00403 62020 17506 00900 53105 69364 7000R=	C8141 00000 59020 19700 00900 52027 69379 70000 94104			
SORIA		C8148 12702 60050 46803 15400 52103 69220 70001 94079			
SALAMANCA (A)	08202 30906 60031 47607 35400 04217 69257 7000R 95490=	C8202 00000 50051 47001 00900 01307 69247 70001 94098			
AVILA		C8210 20203 65020 48450 15601 52204 69874 70000 94065			
SEGOVIA		C8213 00402 70000 48551 00900 52205 69031 70001 94051			
NAVACERRADA					
MADRID (A)	08221 00110 62000 13907 00900 51217 65470 7000R=	C8215 03304 65020 49655 00900 60205 68083 70005 94020			
TOLEDO		C8221 00000 62000 15301 00900 52207 69460 70001 94097			
CLENCA		C8272 00000 40400 16304 00900 03204 69540 79704 94100			
MOLINA DE ARAGON		C8231 03104 65000 46501 00900 53273 69055 70001 94070			
CILDAD REAL	08346 72704 03139 15809 49523 07203 65422 70600 84995=	08346 40000 20012 18605 29523 03203 69437 70603 82595			
ALBACETE (A)	08230 80000 60029 12607 3247R 06305 65286 7010R=	C8230 02606 62004 16501 00900 00304 69314 70100 94043			
CACERES	08261 02214 70000 15908 00900 07211 7000R=	C8261 12705 20100 16907 00901 06304 70007=			
BAJAJEZ (A)		C8330 02706 10406 18209 00900 09203 70009 94034=			
VITORIA (A)					
LOGROÑO (A)	08084 02716 60020 18707 00900 03403 7000R=	C8080 72703 56052 19207 7745R 04400 65569 70005=			
PAMPLONA		C8084 82714 62031 12908 8652R 02400 70006 94010=			
HUESCA (A)		C8086 23406 60020 17703 28540 04301 70007 94115=			
ZARAGOZA (A)	08160 02820 70000 13609 00900 51107 7000R=	C8094 03416 74000 11106 00900 51400 69459 70004 94090			
CALAMONCHA		C8160 22226 70030 12609 15430 03400 70005 94093=			
		C8233 00000 70000 44700 00900 52400 65071 70001 94087			
LERIDA					
GERONA					
BARCELONA					
BARCELONA (A)	08181 03604 60000 09607 00900 05706 7000R=	C8171 02204 70000 11206 00900 03602 70005 94082=			
REUS (A)		C8180 03210 96000 10611 00900 06317 70010 94040 91423			
TORTOSA		C8181 00503 59050 08208 00900 05204 70007 94011=			
CASTELLÓN					
VALENCIA					
ALICANTE (A)	08360 52314 60138 11712 29520 09805 7010R=	C8238 13613 65021 09511 14600 03705 70009 94068=			
MURCIA (A)		C8246 02307 55000 11810 00900 12302 70308 94073=			
SAN JAVIER (A)		C8285 00000 44020 11719 00900 06507 70009 94087=			
		C8360 12708 75011 11909 10740 06303 70107 94094=			
		C8429 00000 60000 12707 00900 06206 70107 94070=			
		C8433 02706 62000 12408 00900 07400 70008 94040=			
SEVILLA (A)	08391 00000 70021 17911 00900 05210 7000R=	C8391 00700 60021 17910 14602 08204 70009 91640 94090			
CORUÑA	08419 80000 58022 18109 87440 07205 65509 7000R=	C8410 62704 56051 17608 86300 08308 70009 94081=			
GRANADA (A)		C8419 60000 56022 17509 97540 07701 69503 70009 94081			
HUELVA		C8383 22702 40020 18310 00901 08701 70010 94070=			
JEREZ DE LA F. (A)		C8451 02406 54050 17709 00900 08101 70009=			
CADIZ		C8452 43203 70031 17913 45500 08100 70012 84622 94115			
TÁRIFA		C8453 43210 62052 21514 16206 10400 70013 94075 91820			
MÁLAGA (A)	08487 09000 70002 16110 00900 06207 7000R=	C8482 23206 65030 16111 28600 07202 70003 94072=			
ALMERÍA (A)	08487 53305 62021 12212 38530 09103 7000R=	C8487 32703 70021 11913 28530 10400 70012 94088=			
PALMA DE M. (A)	08306 50000 65012 10306 56500 05805 7000R=	C8306 20000 20101 09603 27000 03300 70003 94002=			
MÁJICA (A)	08314 13104 60012 09108 10935 06711 7000R=	C8314 13310 64030 09201 13400 03303 70008 94022=			
IBIZA (A)	08373 33402 62011 10312 36470 09400 7970R 81710 82616=	C8373 10000 70010 10911 10830 06105 79710 81358 94065			
IZASA					
S.C. DE TENERIFE (A)	60015 03212 70000 21610 00900 0710R 65496 7000R=	60015 03010 70000 21208 00900 07601 69489 70009 94095			
S.C. DE TENERIFE					
LAS PALMAS (A)	60030 13510 80020 21915 15500 09209 7000R 918R8=	60030 33510 80021 21414 35500 09303 70014 94064 918R0			
FUERTEVENTURA (A)		60035 53406 60021 18214 55500 08204 70014 94062=			
LANZAROTE (A)		60040 50408 65032 20314 55500 10102 70012 94064			