



BOLETIN DIARIO

AÑO XXIII
2ª Epoca
Núm. 86.

MADRID, MIERCOLES 27 de MARZO de 1.974

Dirección postal: Centro de Análisis y Predicción (Ciudad Universitaria), Apartado 285 - Madrid - 3 - (España) - Teléfono: 244 35 00
Fonometeo local: teléfono 094 - Fonometeo España: teléfono 232 69 40 de Madrid

TIEMPO PASADO (de 12 horas de ayer a 12 horas, T.M.G., de hoy):

Nubosidad y precipitaciones: Ayer el cielo estuvo muy nuboso o cubierto en toda España. Se registraron tormentas en Lugo, Gerona, Tortosa, Castellón y en la isla de La Palma, precipitaciones en puntos de todas las regiones. Durante la noche se han formado nieblas o neblinas en el litoral cantábrico, ambas mesetas y cuenca del Ebro. En las últimas 24 horas han destacado los registros de 23 litros por metro cuadrado en la isla de La Palma y 16 en Los Rodeos (Santa Cruz de Tenerife).

Vientos fuertes: No se han registrado.

Temperaturas destacables: Han sido muy próximas a sus valores normales. Ayer la máxima peninsular la registró Bilbao y Murcia con 22º y hoy la mínima Ciudad Real con 0º, igual que en el puerto de Navacerrada y en Calamocha, mientras que en Huelva, Barcelona y La Coruña no han bajado de los 12º y en Baleares las mínimas han oscilado entre 7º y 12º y en las capitales canarias entre 12º y 16º. A las 12 horas del día de hoy la temperatura más alta correspondía a Huelva con 20º y la más baja Avila y León con 9 grados.

PRONOSTICO PARA MAÑANA:

Nubosidad alternando con claros en toda la Península, Baleares y Canarias con probabilidad de algún chubasco aislado.

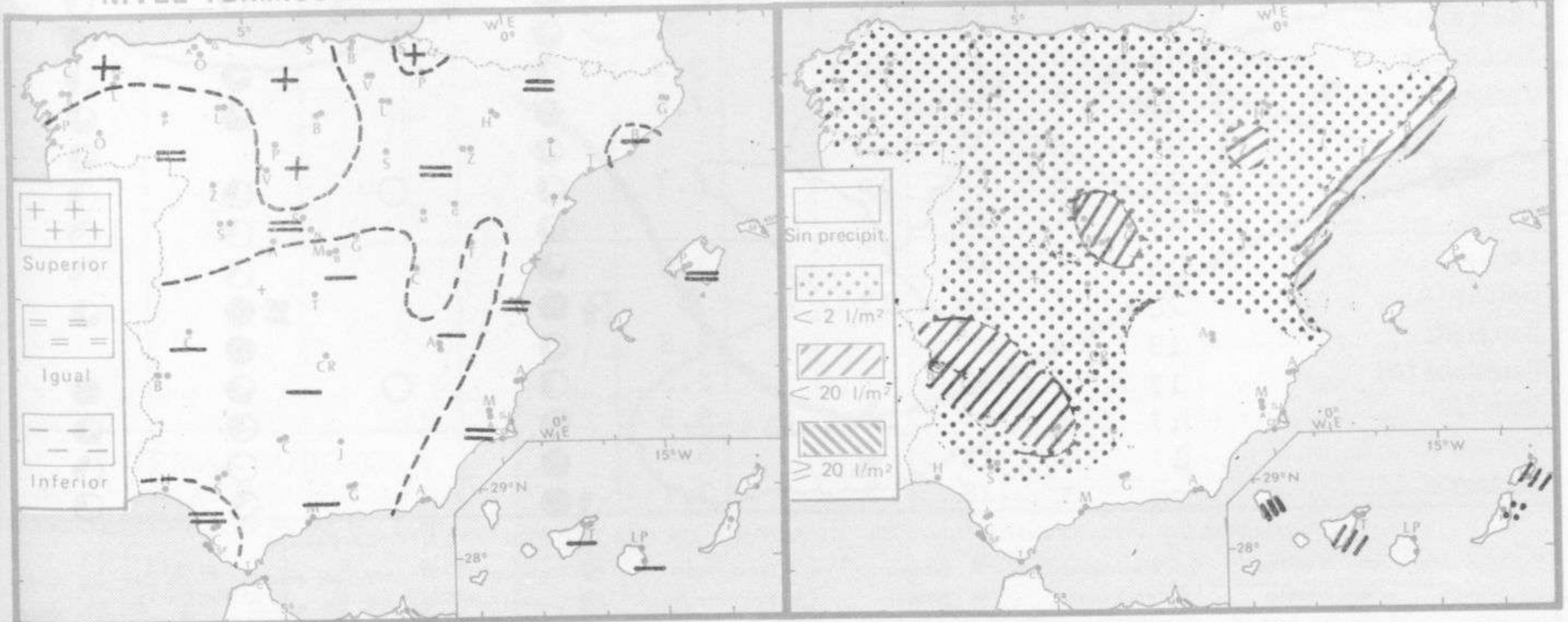
TENDENCIA PARA LOS DIAS 29 Y 30.:

Día 29: Mejoría que afectará principalmente a la vertiente atlántica. En el resto riesgo de algún chubasco disperso.

Día 30: Probabilidad de chubascos en Galicia, Cantábrico y Cataluña. Nubosidad variable en las demás regiones.

NIVEL TERMICO RESPECTO AL NORMAL

AREAS CON PRECIPITACION (12 h. ayer a 12 h. hoy)

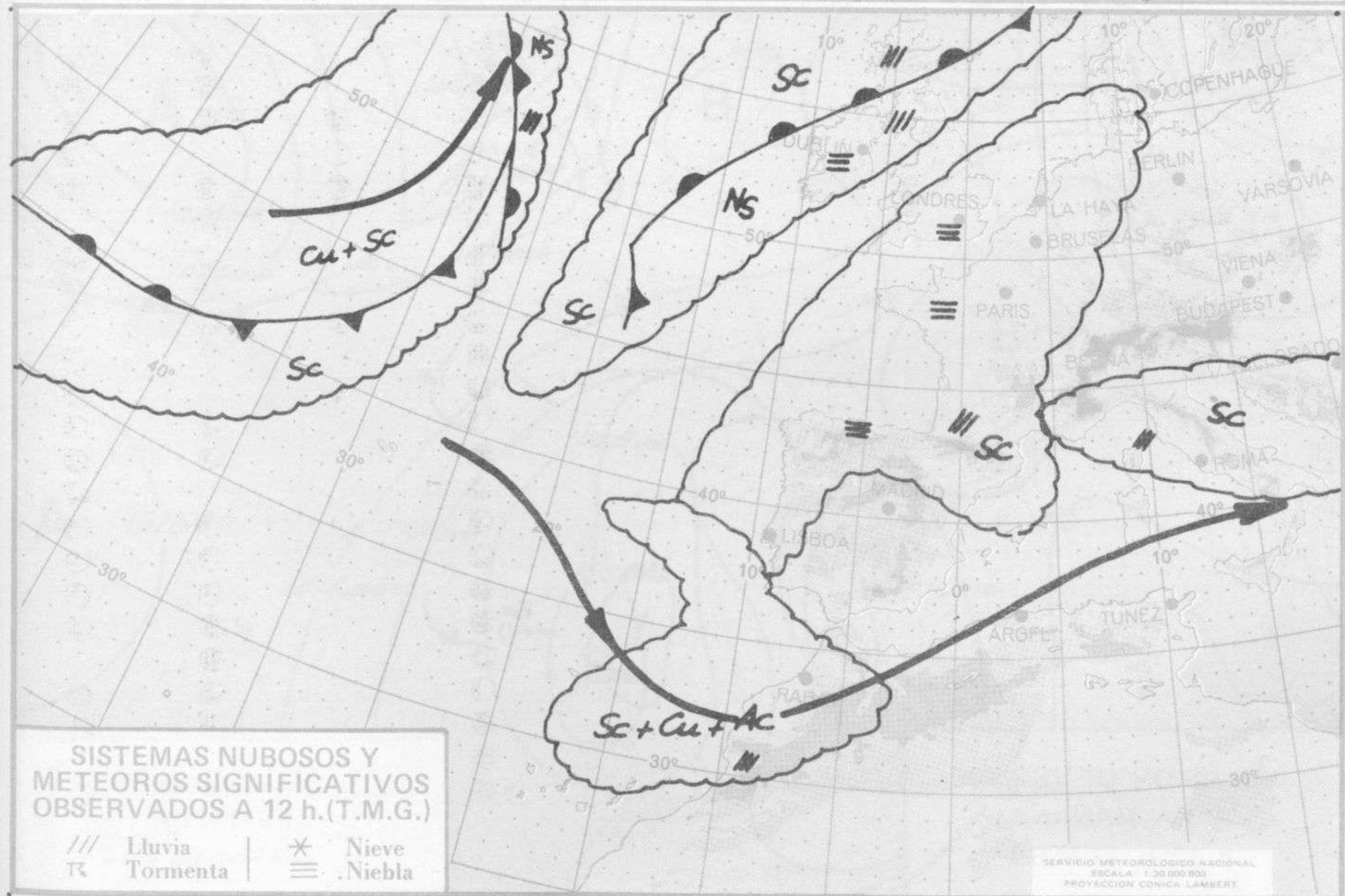


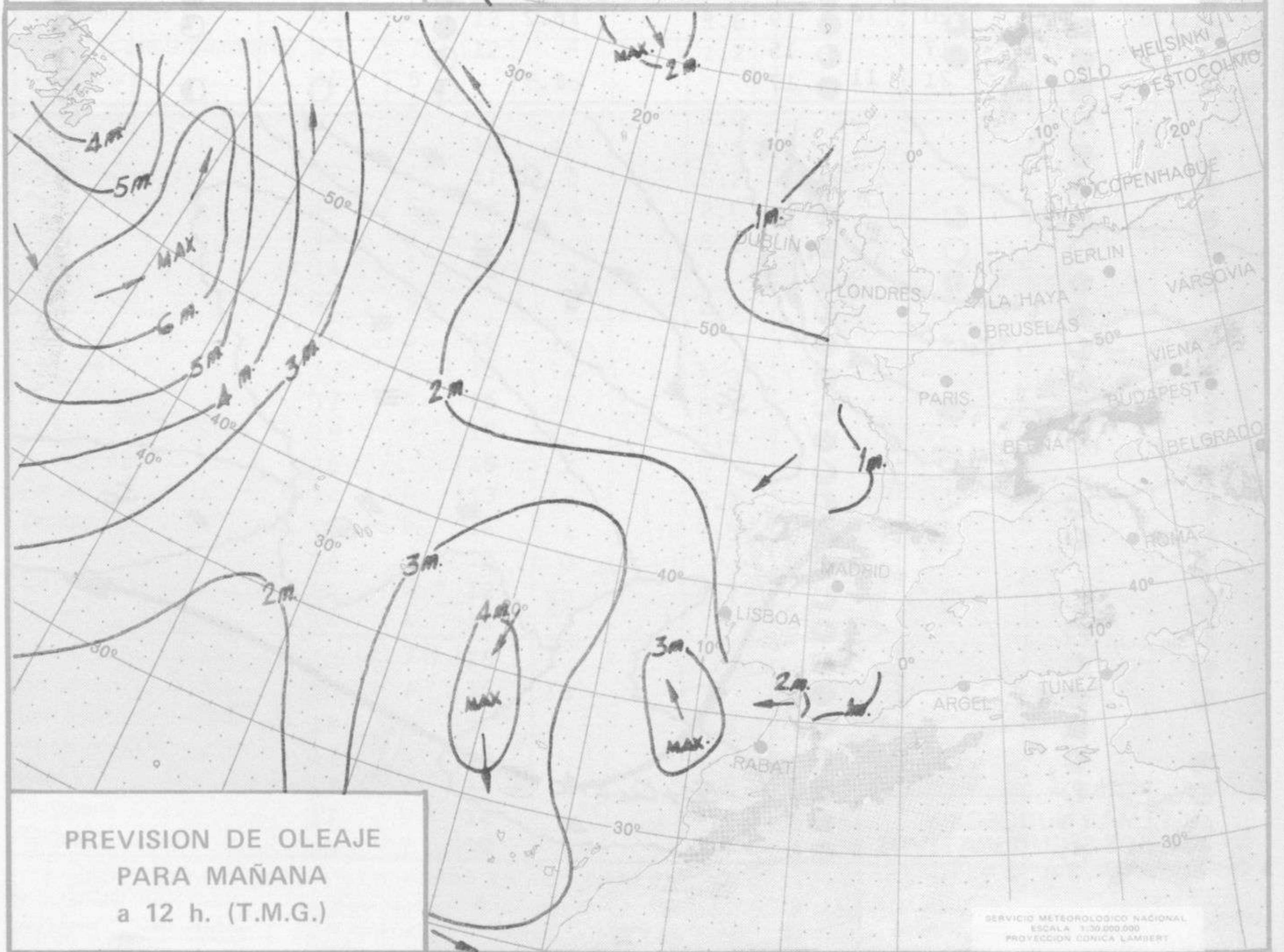
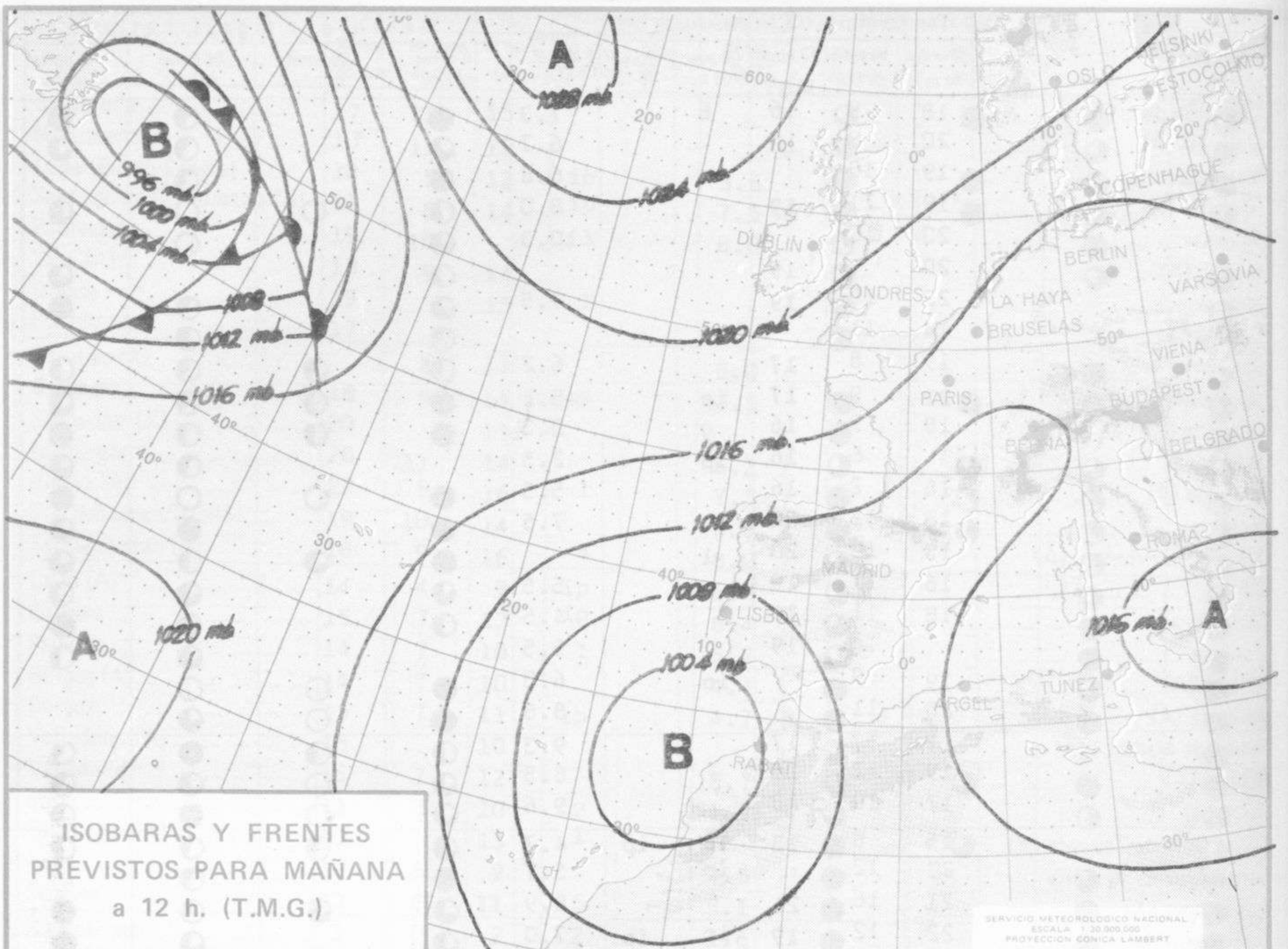
Estaciones	Temperaturas (°C)			Precipitación (l/m²)		Horas de sol ayer	Meteoros significativos			
	Máxima de ayer	Mínima de hoy	12 horas de hoy	06 ayer a 06 hoy	Hoy 06-12		18 horas de ayer	00 horas de hoy	06 horas de hoy	12 horas de hoy
La Coruña	17	12	15				☉	●	●	☉
Monteventoso	17	11	12				●		☉	●
Lugo (Punto Centro)	18	5	12	ip		3.5	●	●	☉	●
Santiago de Compostela (A)	17	8	14	ip		7.5	☉	●	☉	☉
Pontevedra	19	10		1		8.0	☉		●	☉
Vigo (A)	18	9	14				☉		●	☉
Orense	19		15	1			●			☉
Ponferrada	17						●			☉
Asturias (A)		X	13			5.0			☉	☉
Oviedo	18	9	16	ip		3.5	●	●	☉	☉
Santander (A)	20		15				●		☉	☉
Santander	20	11	14			6.2	☉	☉	☉	☉
Bilbao (A)	22	5	16	1		7.3	●	☉	☉	☉
San Sebastian/Igueldo	19	10	14			8.6	●	●	☉	☉
San Sebastian (A)	18	9	16	4		8.0	☉		☉	☉
León (A)	14	4	9	ip		6.0	☉		☉	☉
Zamora	15	7	13	ip		6.4	☉		☉	☉
Palencia	14	7	10	1		5.2	☉		☉	☉
Burgos (A)	14	7	10			4.4	●		☉	☉
Burgos	15	7	11	ip		4.7	●		☉	☉
Valladolid (A)	15		10				☉		☉	☉
Valladolid	16	7	12			5.7	☉	☉	☉	☉
Soria	11	3	10	2		1.9	☉		☉	☉
Salamanca (A)	13		13	1			●		☉	☉
Avila	10	5	9			4.5	●		☉	☉
Segovia	13	6	11	5		8.1	●		☉	☉
Navacerrada	1	0	2	2		1.6	●		☉	☉
Madrid/Barajas	13	6	13	4		1.6	●	☉	☉	☉
Madrid (Cdad. Universitaria)	13	7	12	4		1.2	☉	●	☉	☉
Guadalajara	16	5		ip			●		☉	☉
Toledo		5				2.0			☉	☉
Cuenca		6	13	ip		1.8			☉	☉
Molina de Aragón	12	4	11	3		5.2	☉		☉	☉
Ciudad Real	14	0	14	ip		2.0	☉	☉	☉	☉
Albacete (A)	14	2	14			5.1	☉	☉	☉	☉
Cáceres	14	9	15	8			●		☉	☉
Badajoz (A)	17	9		4		2.9	☉	●	☉	☉
Vitoria (A)	18	6	16	ip			●		☉	☉
Logroño	17	5	16	ip		5.0	●		☉	☉
Logroño (A)	17	6	16	27		6.5	☉	☉	☉	☉
Pamplona	16	7	17	ip		3.4	●		☉	☉
Huesca (A)	16		15	X			☉		☉	☉
Daroca	14	4	13	ip		3.3	☉		☉	☉
Zaragoza (A)	17	6	16	1		7.8	●		☉	☉
Zaragoza	17		15	3			☉		☉	☉
Calamocha	14	0	12	ip		6.7	☉	○	☉	☉
Teruel	14	1	14				☉		☉	☉
Lérida	18	7	16			7.0	☉		☉	☉
Gerona (A)	20	7	16	13			☉	☉	☉	☉
Barcelona	18	12				8.8	☉	☉	☉	☉
Barcelona (A)	17	8	15			8.8	☉	○	☉	☉
Reus (A)	17	7	15			6.5	●		☉	☉
Tarragona	17	9	14			6.4	●		☉	☉
Tortosa	20	7	18	9		3.7	☉		☉	☉

SÍMBOLOS UTILIZADOS EN LOS CUADROS DE METEOROS SIGNIFICATIVOS

- ☉ Llovizna ☉ Neblina ☉ Relámpagos ▲ Granizo ○ Despejado ☉ Nuboso ☉ NW 30 nudos ☉ NE 35 nudos
- ☉ Lluvia ☉ Niebla ☉ Tormenta * Nieve ☉ Poco nuboso ● Cubierto ☉ SW 50 nudos ☉ SE 65 nudos

Estaciones	Temperaturas (°C)			Precipitación (l/m ²)		Horas de sol ayer	Meteoros significativos			
	Máxima de ayer	Mínima de hoy	12 horas de hoy	06 ayer a 06 hoy	Hoy 06-12		18 horas de ayer	00 horas de hoy	06 horas de hoy	12 horas de hoy
Castellón de la Plana	18	9	16	6		7.3	☉		☉	☉
Valencia (A)	20	8	18			6.7	☉		☉	☉
Valencia	19	10				6.8	☉		☉	
Alicante (A)	19	11	19			8.0	☉	☉	☉	☉
Alicante	20	10				10.3	☉		☉	
Murcia (A)	20		19				☉			☉
Murcia	22	10	19			7.5	☉		☉	☉
Cartagena	14	11					☉		☉	☉
San Javier	19	8	17			6.2	☉	☉	☉	☉
Sevilla (A)	22	9	17	ip		5.4	☉	☉	☉	☉
Córdoba (A)	18	9	16	9		3.3	☉	☉	☉	☉
Jaén		6	16	ip		2.5	☉		☉	☉
Granada (A)	18	2	16			5.5	☉	☉	☉	☉
Huelva	18	12	20			7.5	☉		☉	☉
Jerez de la Frontera (A) ...	18	10	20	1			☉	☉	☉	☉
Cádiz	16	11	19			5.5	☉		☉	☉
San Fernando	18	11	19			4.6	☉		☉	☉
Tarifa		14	19			5.5	☉		☉	☉
Málaga (A)	19	9		ip		6.0	☉	☉	☉	
Almería (A)	20	11				8.8	☉	☉	☉	
Palma de Mallorca (A)	17	7	17			9.3	☉	☉	☉	☉
Mahón (A)	19	12	18			8.5	☉	☉	☉	☉
Ibiza (A)	17	10	18			9.6	☉	☉	☉	☉
Santa Cruz de Tenerife (A)...	15	8	13	16	ip	4.7	☉	☉	☉	☉
Santa Cruz de Tenerife	20	12		ip		5.7	☉		☉	☉
Las Palmas (A)	21	16	21			8.9	☉	☉	☉	☉
Fuerteventura (A)	22	12	19	ip	ip	7.0	☉		☉	☉
Lanzarote (A)	20	12	19	4		6.2	☉		☉	☉
Ceuta	17		15				☉			☉
Melilla	21	11	17			8.9	☉	☉		☉





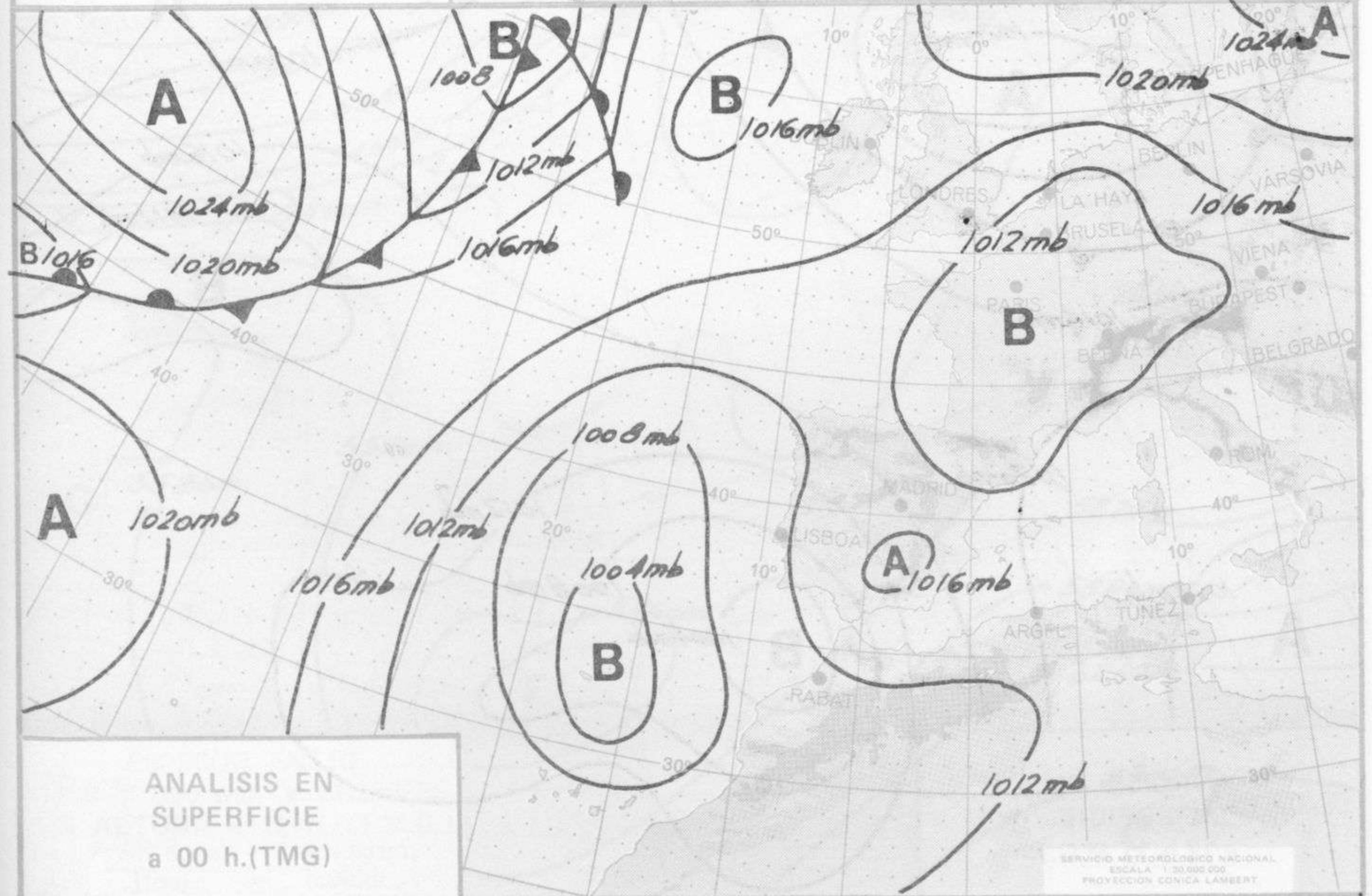
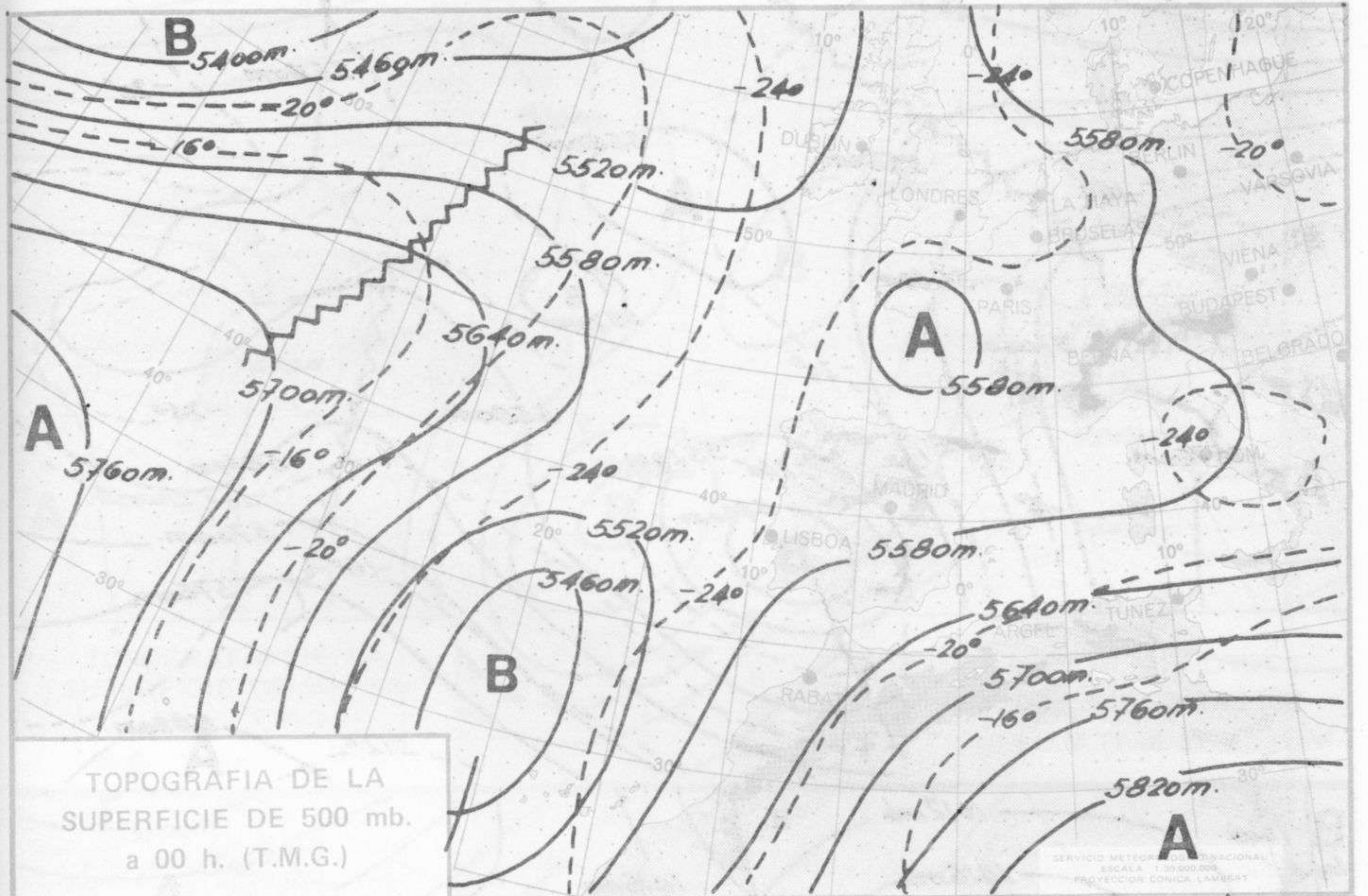


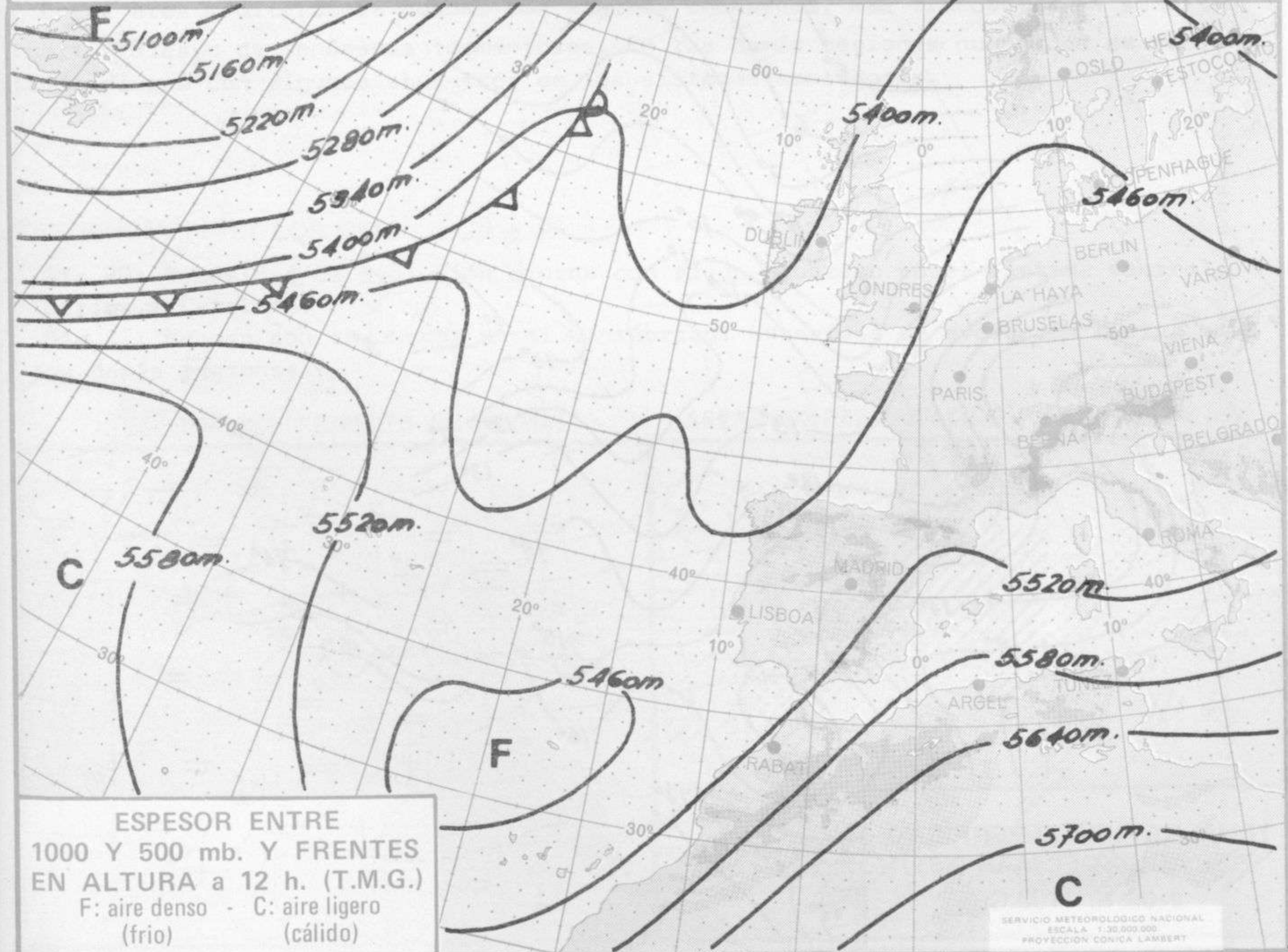
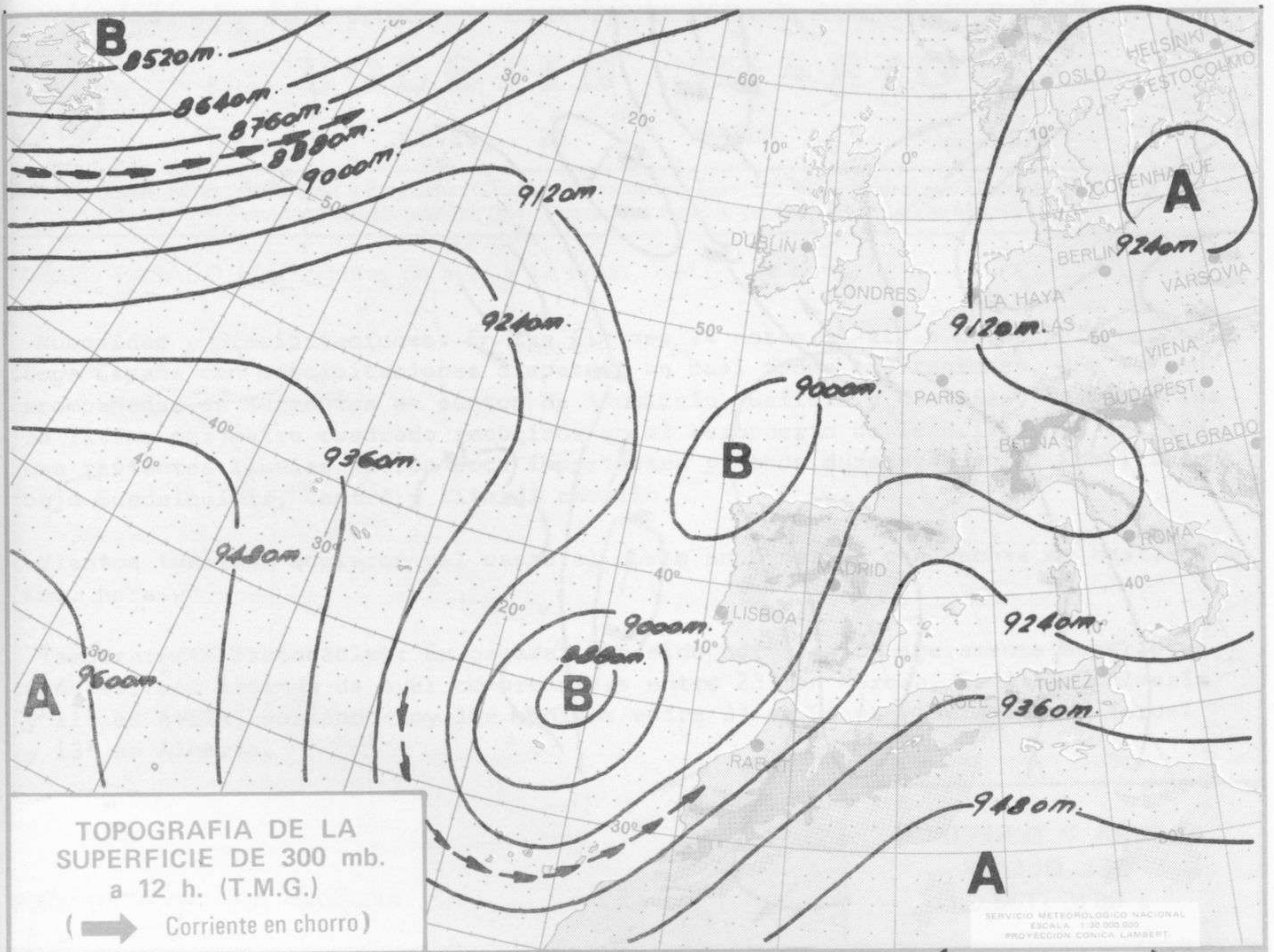
INFORMACION TECNICA DIARIA

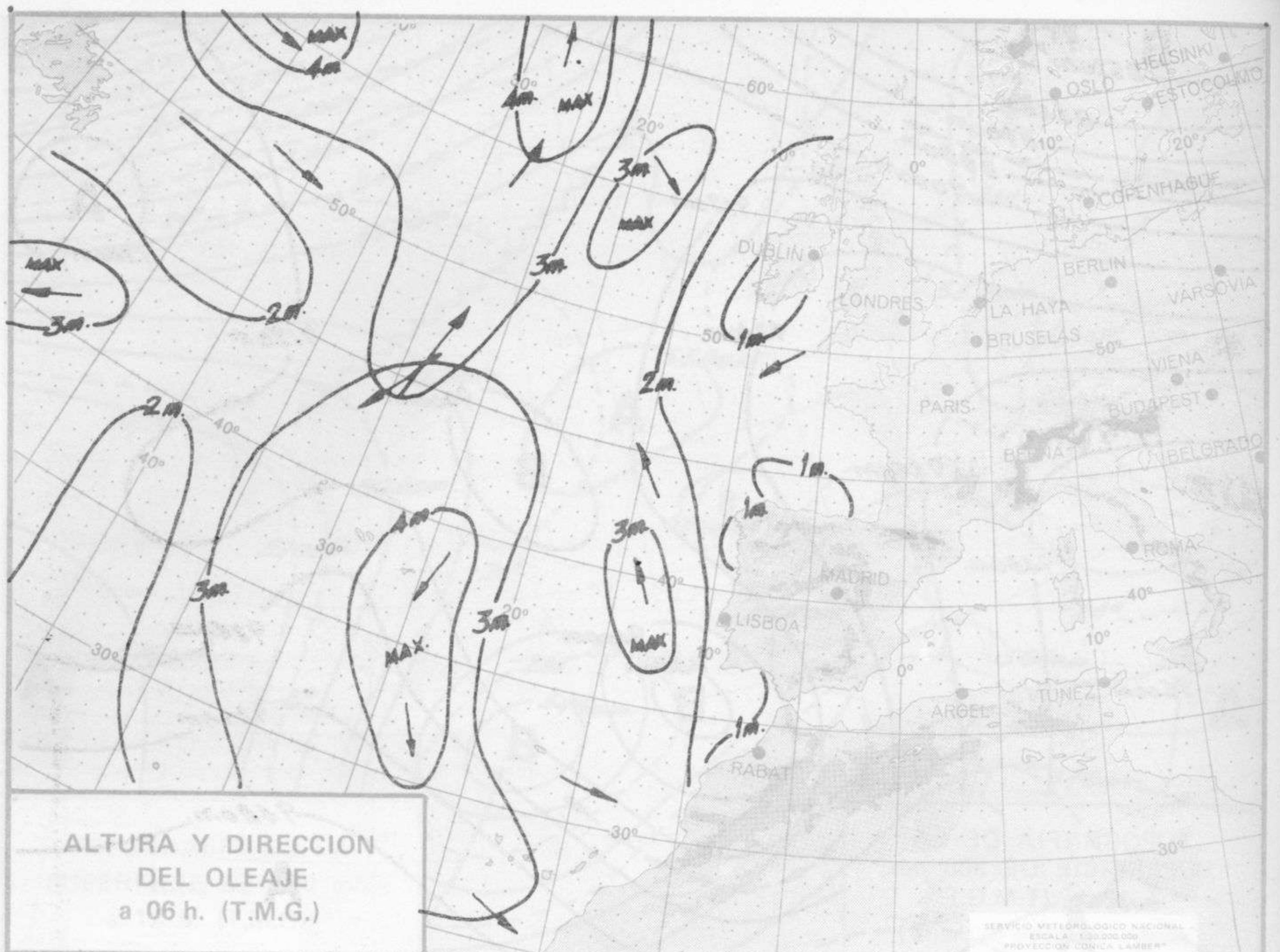
Núm. 86.

MADRID, MIERCOLES 27 de MARZO de 1974

Dirección postal: Centro de Análisis y Predicción (Ciudad Universitaria), Apartado 285 - Madrid - 3 - (España) - Teléfono: 244 35 00
Fonometeo local: teléfono 094 - Fonometeo España: teléfono 232 69 40 de Madrid

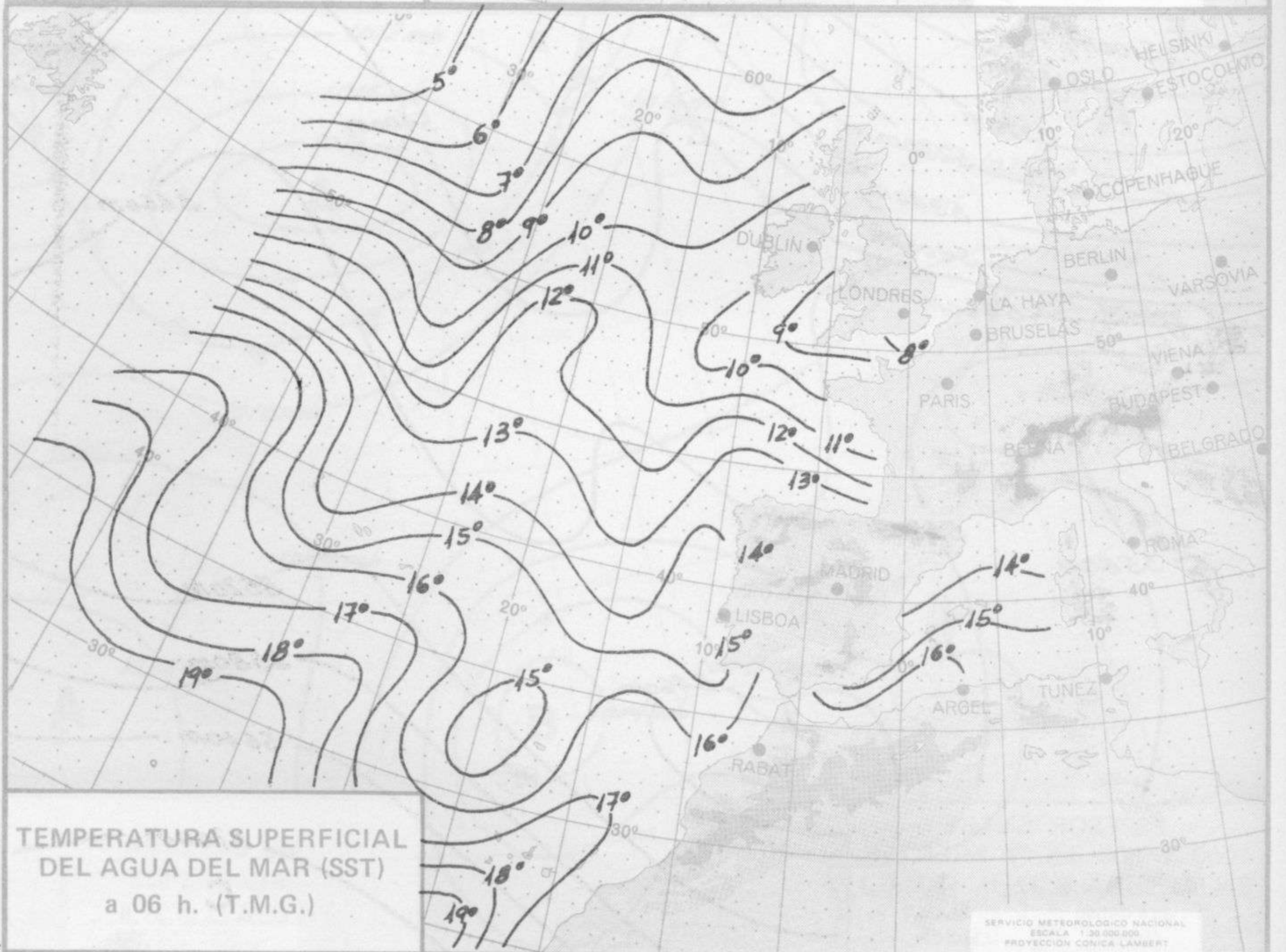






ALTURA Y DIRECCION
DEL OLEAJE
a 06 h. (T.M.G.)

SERVICIO METEOROLÓGICO NACIONAL
ESCALA 1:30.000.000
PROYECCION CONICA LAMBERT



TEMPERATURA SUPERFICIAL
DEL AGUA DEL MAR (SST)
a 06 h. (T.M.G.)

SERVICIO METEOROLÓGICO NACIONAL
ESCALA 1:30.000.000
PROYECCION CONICA LAMBERT



COMPLEMENTO A LA INFORMACION TECNICA DIARIA



Dirección postal: Centro de Análisis y Predicción (Ciudad Universitaria), Apartado 285 - Madrid - 3 - (España) - Teléfono: 244 35 00
 Fonometeo local: teléfono 094 - Fonometeo España: teléfono 232 69 40 de Madrid

MADRID, Miércoles 27 de MARZO de 1.974

		R A D I O S O N D E O S										
		Sondeos a 00 horas (T M G)					Sondeos a 12 horas (T M G)					
		Presiones tipo					Puntos notables					
		PPP	hhh	TT	DD	dd ff	PPP	TT	DD	PPP	TT	DD
La Coruña 08.001	1000	1000	1000	10	00	00	1005	13	39			
	850	1447	4	07	00	00	950	4	07			
	700	2991	-7	02	17	02	690	-8	09			
	500	5540	-24	58	21	06	613	-11	47			
	400	7120	-39	68	22	12	590	-15	53			
	300	9040	-53		21	16	525	-22	34			
	250	10200	-59		25	19	471	-28	66			
	200	11610	-56		24	14	397	-40	70			
	150	13490	-56		24	21	291	-57	-57			
	100	16020	-57		25	18	262	-58				
	70						227	-58				
50						202	-57					
30						162	-54					
20						145	-57					
Madrid / Barajas 08.221	1000	1000				939	9	30				
	850	1453	3	27	26	21	750	-2	20			
	700	3003	-5	33	26	14	500	-23	58			
	500	5560	-23	58	25	10	350	-44				
	400	7150	-52		26	30	310	-50				
	300	9070	-52		26	30	235	-54				
	250	10240	-56		26	29	220	-59				
	200	11650	-54		25	40	200	-54				
	150	13490	-54		25	35	150	-54				
	100	16070	-59		25	38	100	-59				
	70											
50												
30												
20												
Palma de Mallorca / Son Bonet 08.302	1000											
	850											
	700											
	500											
	400											
	300											
	250											
	200											
	150											
	100											
	70											
50												
30												
20												
Santa Cruz de Tenerife 60.020	1000	60	15	56	27	20	1003	15	57			
	850	1406	3	37	27	20	757	-4	21			
	700	2973	-6	60	21	30	737	-3	59			
	500	5510	-24	35	21	30	668	-10	61			
	400	7090	-34	59	22	39	641	-10				
	300	9080	-42		22	100	464	-30	00			
	250	10310	-46		22	90	364	-36				
	200	11770	-52		27	70	298	-43				
	150	13610	-58		22	90	290	-43				
	100	16130	-65		22	80	283	-54				
	70											
50												
30												
20												

V I E N T O				A L T I T U D												
Estación	Tipo de Sonda	Indicativo	dia/hora	Tierra dd ff	1000m dd ff	1500m dd ff	2000m dd ff	3000m dd ff	4000m dd ff	5500m dd ff	7000m dd ff	9000m dd ff	10500m dd ff	12000m dd ff	13500m dd ff	16000m dd ff

