



BOLETIN DIARIO

AÑO XXIII

2ª Epoca

Núm. 84.

MADRID, LUNES 25 de MARZO de 1.974

Dirección postal: Centro de Análisis y Predicción (Ciudad Universitaria), Apartado 285 - Madrid - 3 - (España) - Teléfono: 244 35 00
Fonometeo local: teléfono 094 - Fonometeo España: teléfono 232 69 40 de Madrid

TIEMPO PASADO (de 12 horas de ayer a 12 horas, T.M.G., de hoy):

Nubosidad y precipitaciones: La nubosidad fué abundante en todas las regiones con precipitaciones intensas en Levante (con alguna tormenta aislada), moderadas en Centro, La Mancha, Andalucía, Baleares y Canarias y débiles o inapreciables en Extremadura, Duero, Ebro y Cataluña. Destacan los 29 litros por metro cuadrado recogidos en el aeropuerto de Valencia. La menor nubosidad correspondió a Galicia y Cantábrico.

Vientos fuertes: Ayer soplaron vientos fuertes de Levante en el litoral oriental y del Sudeste en el Estrecho con velocidad de hasta 75 Km/h.

Temperaturas destacables: Las máximas de ayer estuvieron comprendidas entre 11º en Avila y 23º en Pontevedra y las mínimas de hoy entre 3º en varias capitales de ambas metasetas y 13º en Málaga, Pontevedra y Barcelona.

PRONOSTICO PARA MAÑANA:

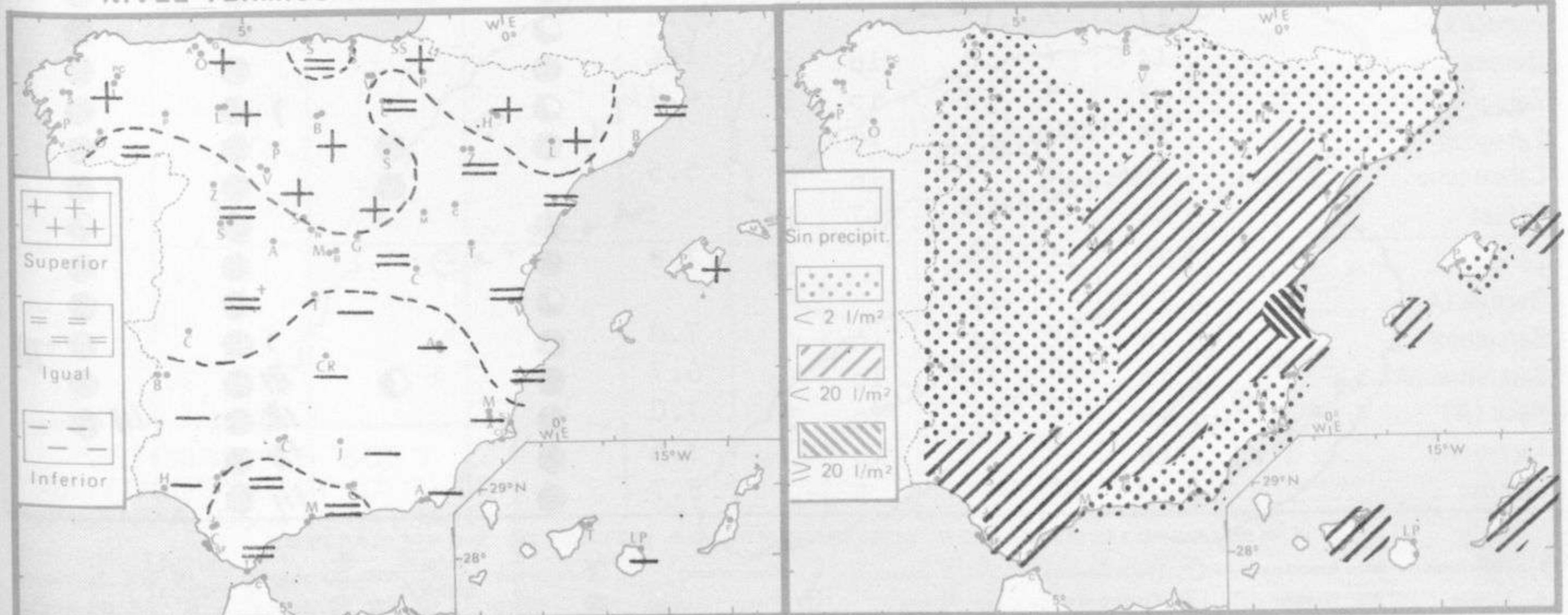
Abundante nubosidad con precipitaciones en Andalucía, Extremadura, Centro, Duero, Ibérica, Ebro, Sureste, Levante, Cataluña, Baleares y Canarias. En el resto nubosidad variable. Temperaturas estacionarias.

TENDENCIA PARA LOS DIAS 27 Y 28.

Días 27 Y 28: Sin cambios notables.

NIVEL TERMICO RESPECTO AL NORMAL

AREAS CON PRECIPITACION (12 h. ayer a 12 h. hoy)

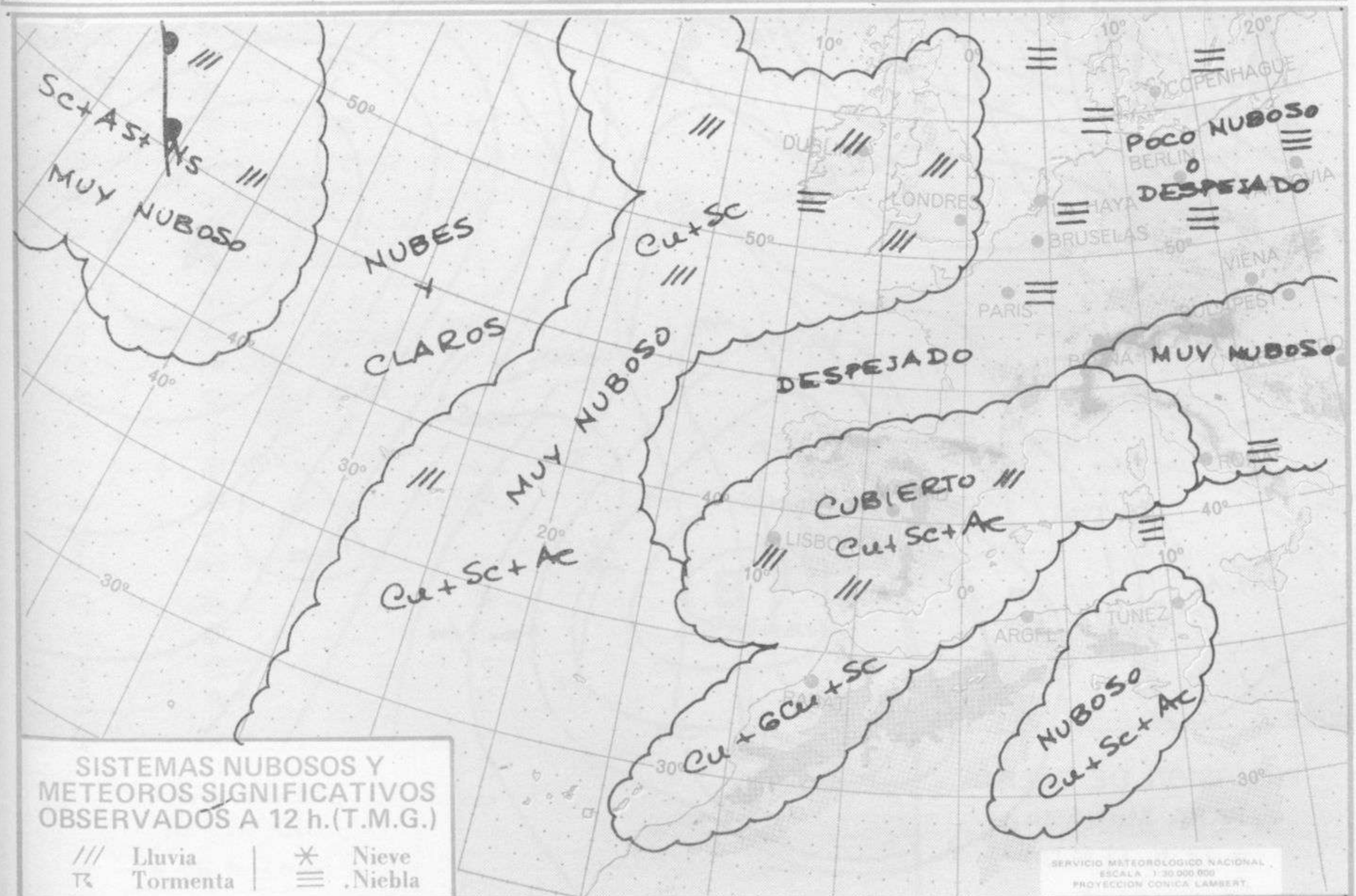


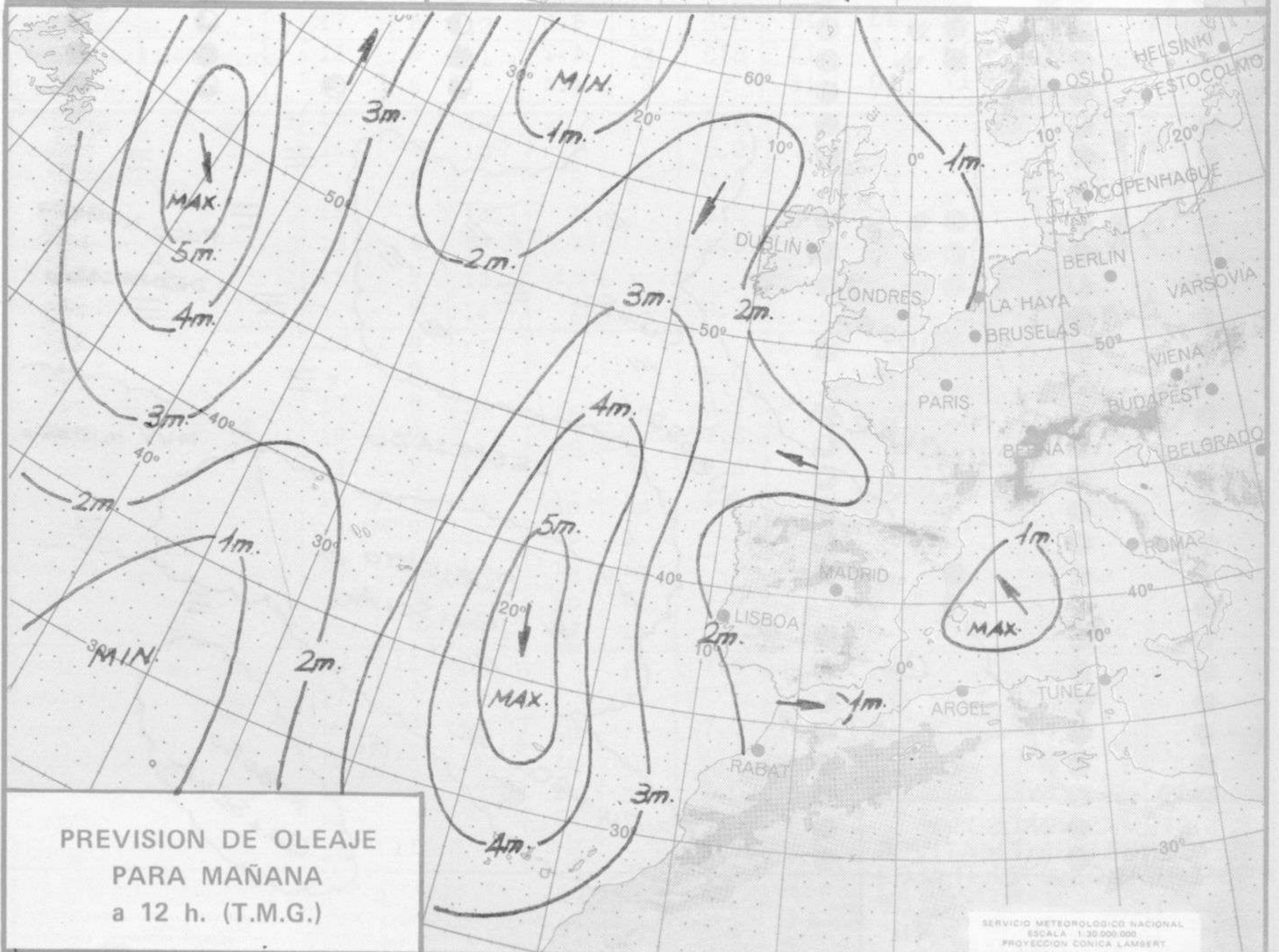
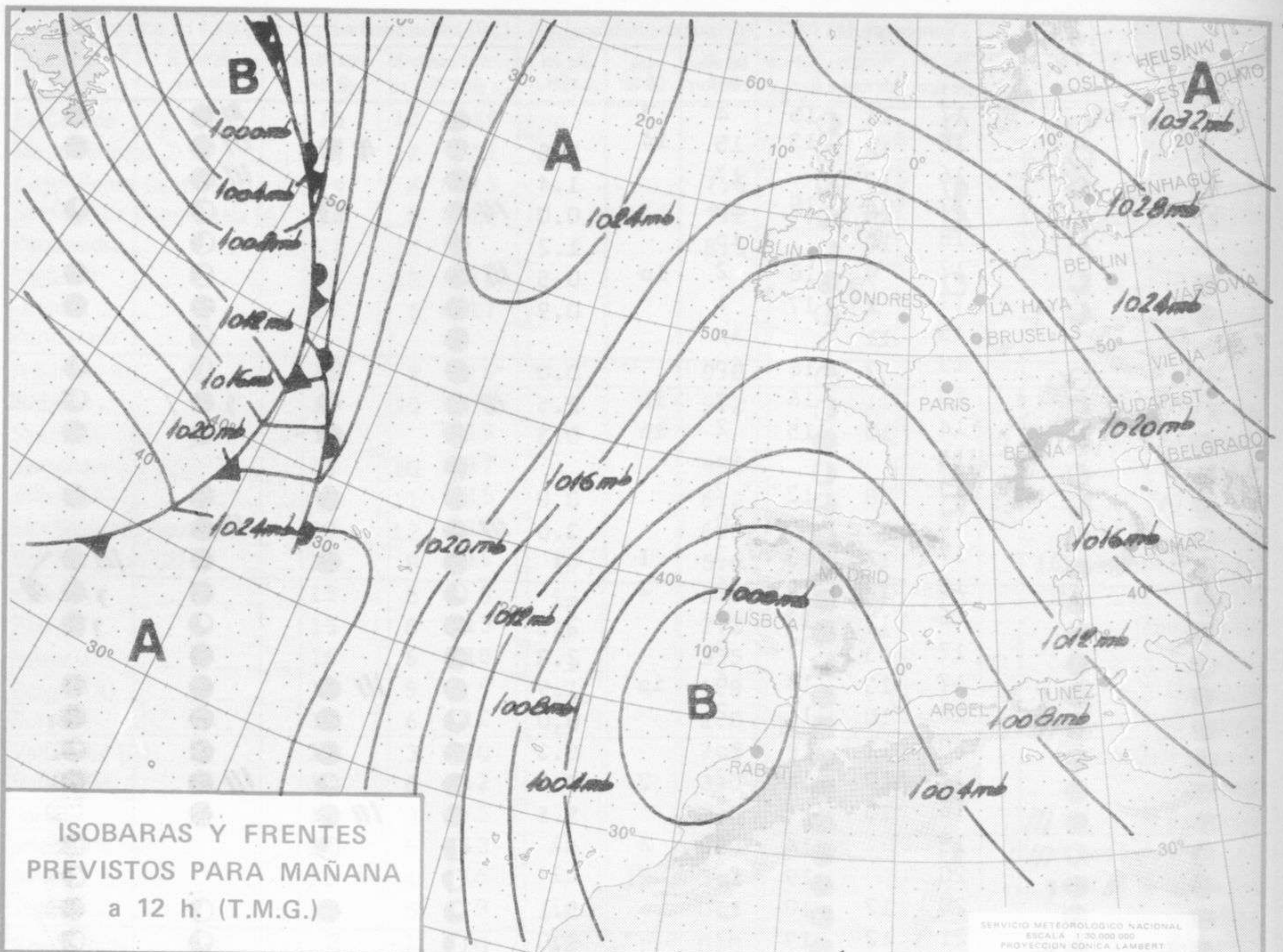
Estaciones	Temperaturas (°C)			Precipitación (l/m²)		Horas de sol ayer	Meteoros significativos			
	Máxima de ayer	Mínima de hoy	12 horas de hoy	06 ayer a 06 hoy	Hoy 06-12		18 horas de ayer	00 horas de hoy	06 horas de hoy	12 horas de hoy
La Coruña	18	12	16				☉	○	○	☉
Monteventoso	19	12	14				☉	○	○	☉
Lugo (Punto Centro)	19	X	15			7.6	☉	☉	☉	☉
Santiago de Compostela (A)	19	8	15			7.2	☉	☉	☉	☉
Pontevedra	23	13				8.5	☉		☉	☉
Vigo (A)	19	10	16				☉	☉	☉	☉
Orense	22	5	17				☉		☉	☉
Ponferrada										
Asturias (A)	19	8	16			9.0	☉		○	☉
Oviedo	13	10	16	5		9.2	☉		○	☉
Santander (A)	18		19				☉			☉
Santander	18	10	17			9.0	☉	☉	☉	☉
Bilbao (A)		11	16			6.2	☉	☉	☉	☉
San Sebastian/Igueldo	20	12	14			6.8	☉		☉	☉
San Sebastian (A)	19	9	16	ip		5.6	☉		☉	☉
León (A)	15	6	9	ip		5.5	☉	○	☉	☉
Zamora	15	6	13	ip		2.3	☉		☉	☉
Palencia	16	6	18	1		3.5	☉		☉	☉
Burgos (A)	15	5	9	ip		1.8	☉	○	☉	☉
Burgos	15	6	10	ip		2.0	☉		☉	☉
Valladolid (A)	16	3	10			2.5	☉		☉	☉
Valladolid	17	6	12			3.0	☉	☉	☉	☉
Soria	12	3	5	2		3.0	☉		☉	☉
Salamanca (A)	14	6	13	ip		0.0	☉		☉	☉
Avila	11	4	6	ip	ip	3.2	☉		☉	☉
Segovia	13	5	9	ip		0.5	☉		☉	☉
Navacerrada	2	-1	0	12	2	0.0	☉		☉	☉
Madrid/Barajas	17	8	12	1	ip	0.0	☉	☉	☉	☉
Madrid (Cdad. Universitaria)	16	6	11	7	ip	0.0	☉	☉	☉	☉
Guadalajara	18	6		3			☉		☉	☉
Toledo	13	7	14			0.1	☉		☉	☉
Cuenca	14	5	10	2		2.0	☉		☉	☉
Molina de Aragón		5	7		2	0.0			☉	☉
Ciudad Real	15	3	14	1		0.0	☉	☉	☉	☉
Albacete (A)	13	5	12	7		1.0	☉	☉	☉	☉
Cáceres	15	9	13	ip	1		☉	☉	☉	☉
Badajoz (A)		9	14	1	ip	0.2	☉		☉	☉
Vitoria (A)	15	9	11				☉		☉	☉
Logroño		8				6.0			☉	☉
Logroño (A)	17	8	10	ip	ip	5.7	☉	○	☉	☉
Pamplona	19	9	11	ip		7.0	☉		☉	☉
Huesca (A)	17	9	12		2	8.6	☉		☉	☉
Daroca	14	7	8	ip	ip	1.1	☉		☉	☉
Zaragoza (A)	17	9	12	ip	1	4.7	☉		☉	☉
Zaragoza	18	10	13	ip	ip		☉	☉	☉	☉
Calamocha		5	7	ip	2	5.5		☉	☉	☉
Teruel	12	5	10		7		☉		☉	☉
Lérida	20	11	12		ip	7.6	☉		☉	☉
Gerona (A)	17	7	15				☉		☉	☉
Barcelona	16	13	14	ip		7.0	☉		☉	☉
Barcelona (A)	16	12	14	ip	ip	6.7	☉	☉	☉	☉
Reus (A)	18	12	11	ip	3	7.0	☉	☉	☉	☉
Tarragona	16	9		ip		7.5	☉		☉	☉
Tortosa	18	11		5		5.7	☉		☉	☉

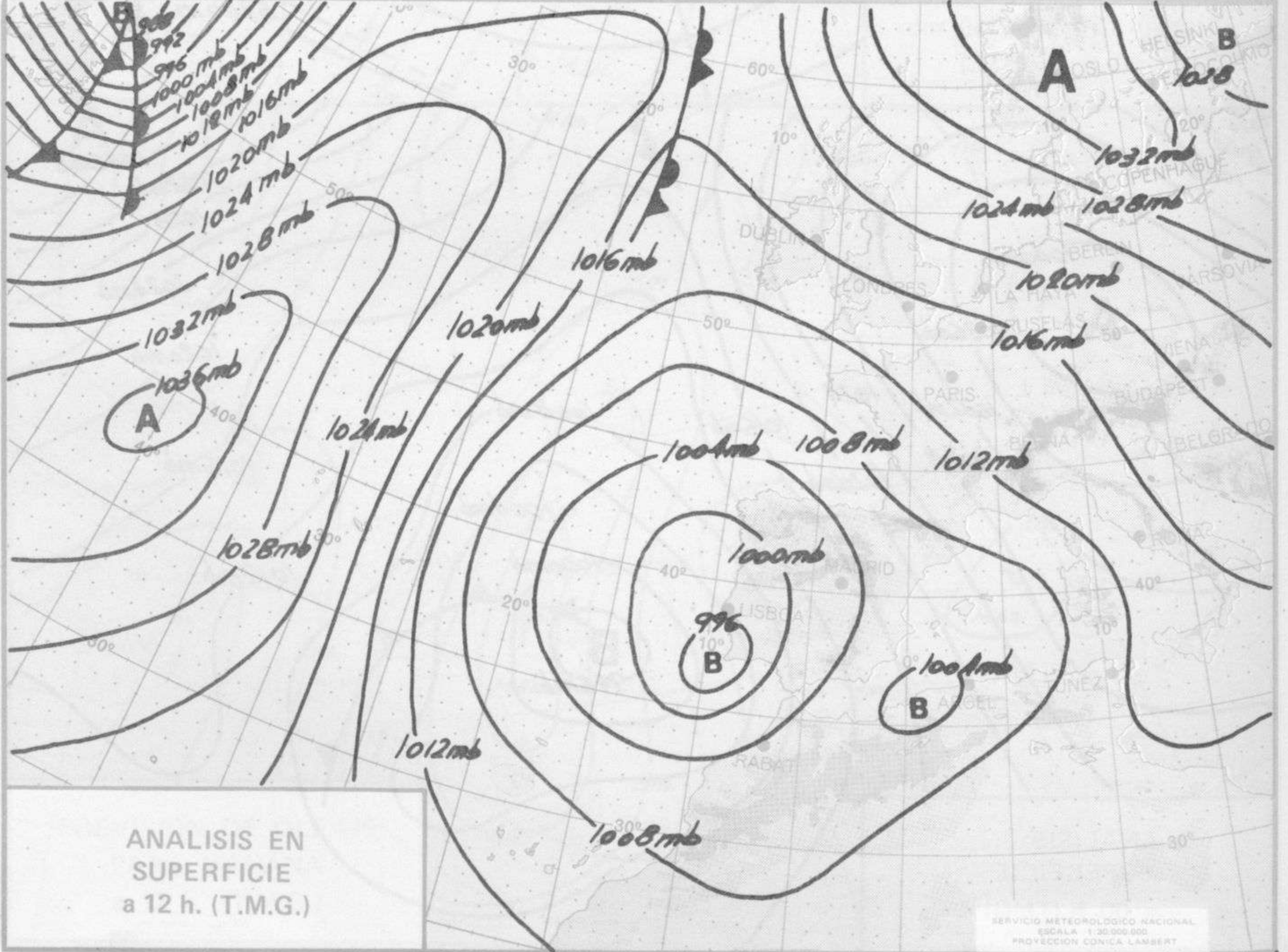
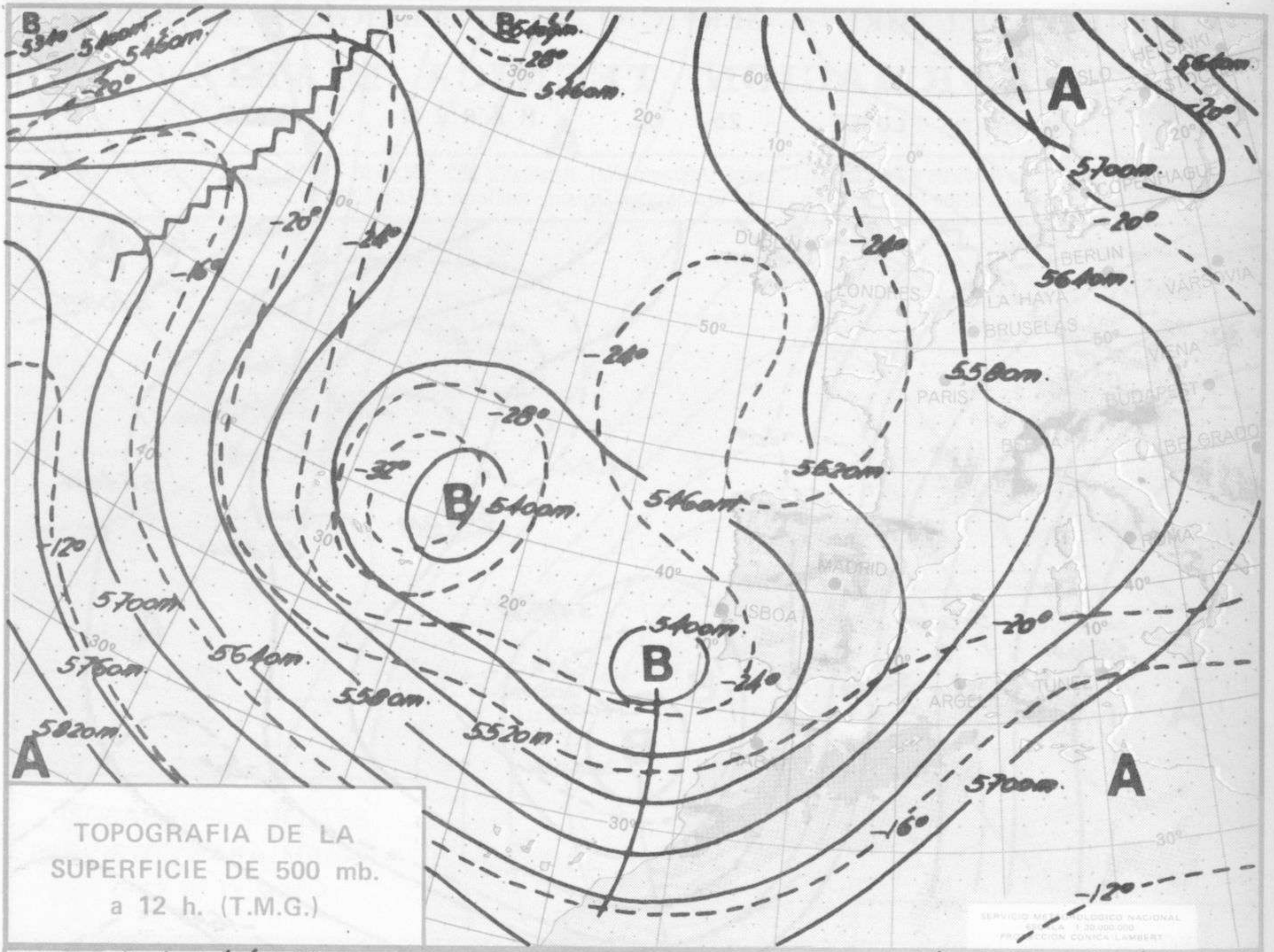
SÍMBOLOS UTILIZADOS EN LOS CUADROS DE METEOROS SIGNIFICATIVOS

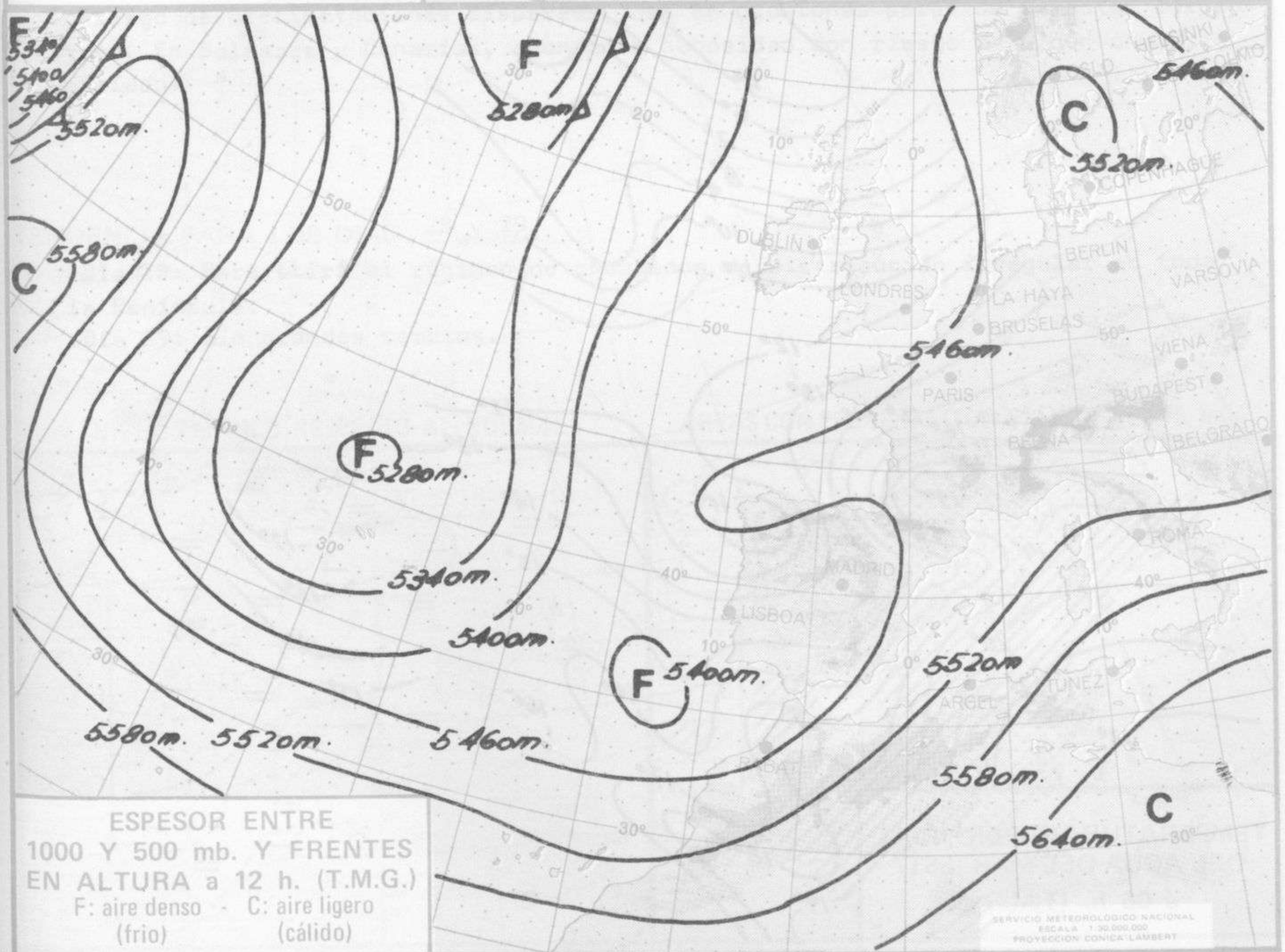
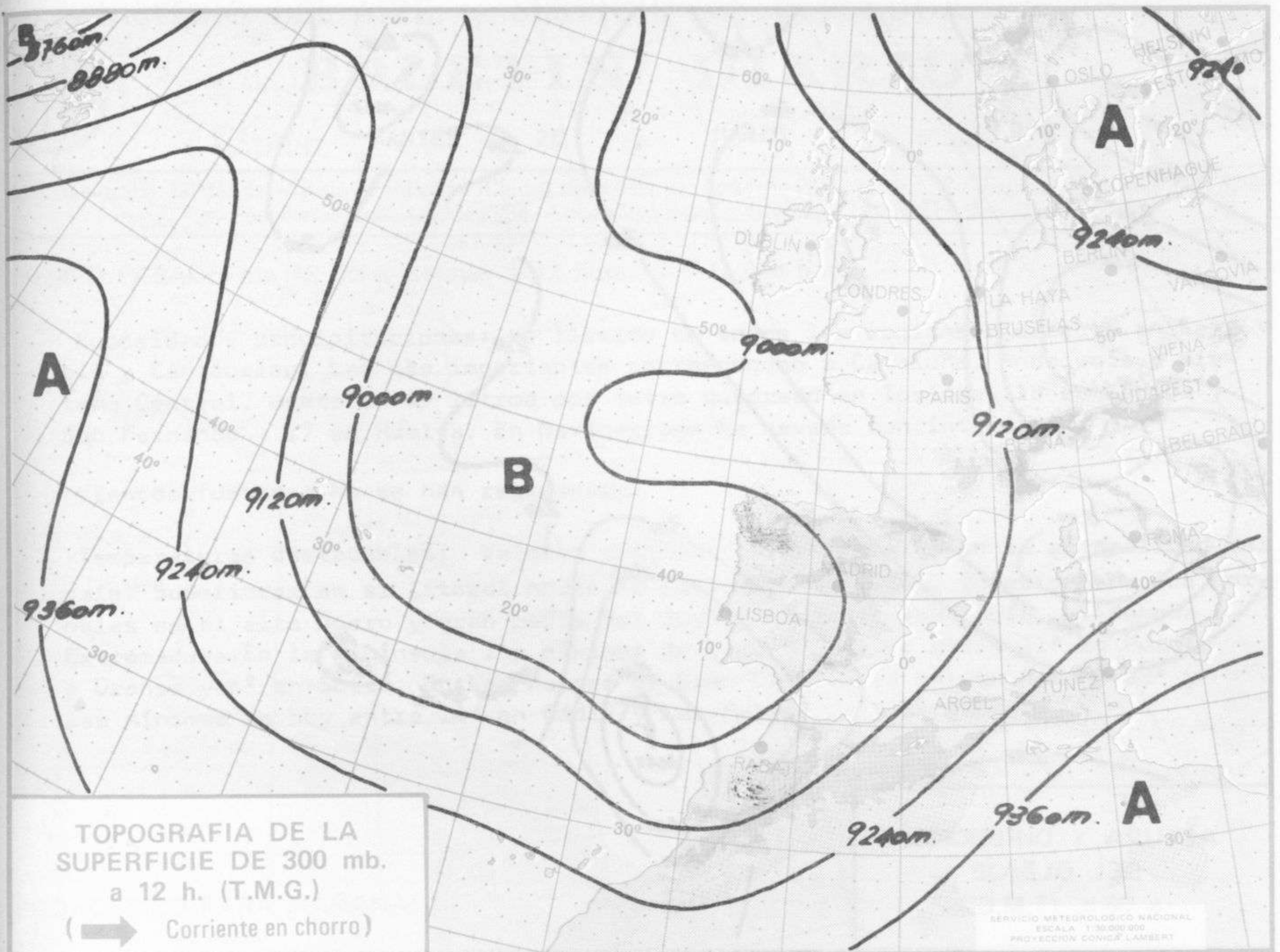
- ☉ Llovizna ☉ Neblina ☉ Relámpagos ☉ Granizo ☉ Despejado ☉ Nuboso ☉ NW 30 nudos ☉ NE 35 nudos
- ☉ Lluvia ☉ Niebla ☉ Tormenta ☉ Nieve ☉ Poco nuboso ☉ Cubierto ☉ SW 50 nudos ☉ SE 65 nudos

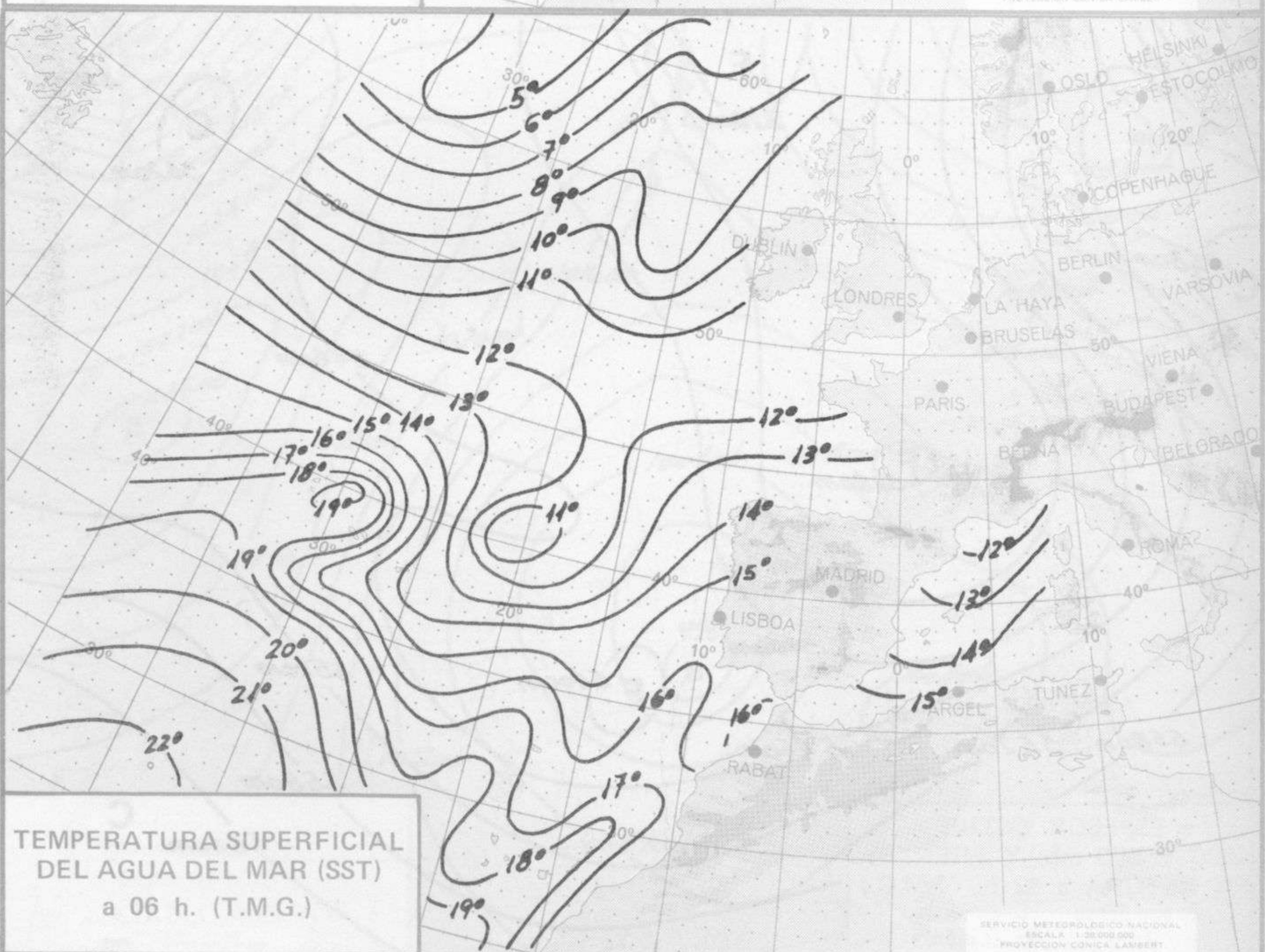
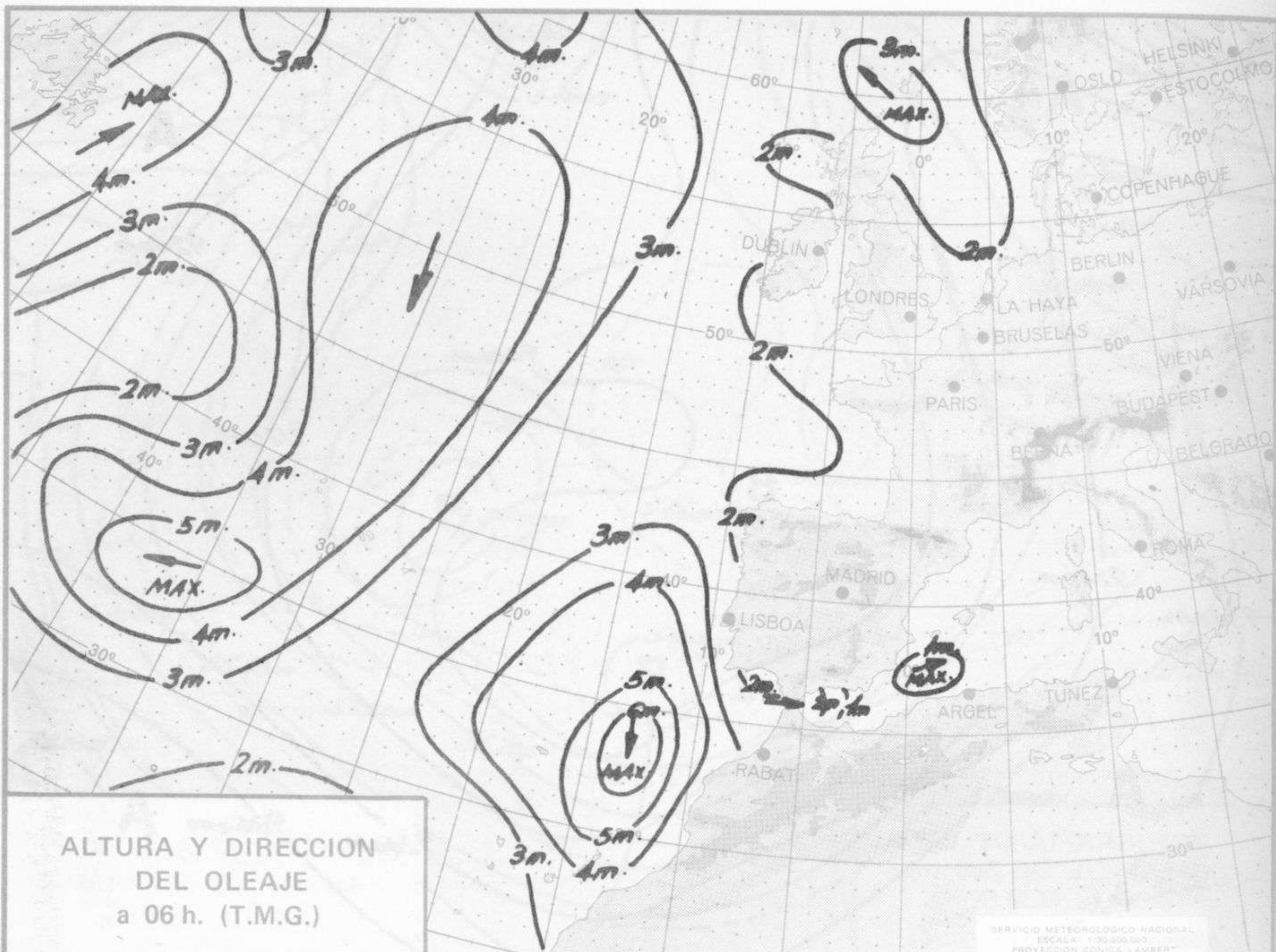
Estaciones	Temperaturas (°C)			Precipitación (l/m²)		Horas de sol ayer	Meteoros significativos			
	Máxima de ayer	Mínima de hoy	12 horas de hoy	06 ayer a 06 hoy	Hoy 06-12		18 horas de ayer	00 horas de hoy	06 horas de hoy	12 horas de hoy
Castellón de la Plana	17	11	15	4	3		●		/// ●	●
Valencia (A)	16	12	13	15	14	2.8	●	/// ●	/// ●	●
Valencia	16	12		17		1.4	●		/// ●	
Alicante (A)	17	10	19	ip		0.0	/// ●	○	○	○
Alicante	18	10		ip		1.2	●		○	
Murcia (A)	17	9	16	2	ip	0.5	/// ●		○	●
Murcia	17	X	17	1		0.9	●		●	●
Cartagena	15	11		ip			●		○	○
San Javier	19	7	16	ip		0.0	●	○	○	○
Sevilla (A)	19	11	16	7	ip	2.5	/// ●	○	○	○
Córdoba (A)	14	10	15	2	ip	0.3	●	●	●	●
Jaén	15			ip			●			
Granada (A)	13	8	12	2		0.0	●	●	●	●
Huelva	16	12		10		3.0	/// ●		/// ●	
Jerez de la Frontera (A)	17	12	13	3	1		●	●	●	/// ●
Cádiz	15	12	13	6	2		○		○	/// ●
San Fernando	16	12	13	4		2.3	●		○	○
Tarifa	17	13		2		2.3	●		●	●
Málaga (A)	17	13	14	6	ip	1.9	●	/// ●	●	●
Almería (A)	18	10	16	2		0.0	○	●	●	●
Palma de Mallorca (A)	20	12	18	ip		6.5	●	●	●	○
Mahón (A)	17	10	14	2	2	8.0	●	○	/// ●	●
Ibiza (A)	16	13		2		5.5	●	/// ●	●	●
Santa Cruz de Tenerife (A)	13		14	5	4		○	○		○
Santa Cruz de Tenerife	20		19	ip	2		○			○
Las Palmas (A)	20	12	10	ip		5.1	○	●	○	●
Fuerteventura (A)	21	12	19	7		9.0	○		○	○
Lanzarote (A)	20	13	18	5		8.6	○		○	○
Ceuta	13	6	13	3	ip	4.2	●		●	●
Melilla	17	10	16	1	2	4.4	○	○	○	●











Imp. Sección de Publicaciones del Instituto Nacional de Meteorología



COMPLEMENTO A LA INFORMACION TECNICA DIARIA



Dirección postal: Centro de Análisis y Predicción (Ciudad Universitaria), Apartado 285 - Madrid - 3 - (España) - Teléfono: 244 35 00
 Fonometeo local: teléfono 094 - Fonometeo España: teléfono 232 69 40 de Madrid

MADRID, Lunes 25 de MARZO de 1.974

		R A D I O S O N D E O S																							
		Sondeos a 00 horas (TMG)						Sondeos a 12 horas (TMG)																	
		Presiones tipo			Puntos notables			Presiones tipo			Puntos notables														
		PPP	hhh	TT	DD	dd	ff	PPP	TT	DD	PPP	TT	DD	PPP	hhh	TT	DD	dd	ff	PPP	TT	DD	PPP	TT	DD
La Coruña	08.001	1000	30					997	17	55				1000	30					996	18	61			
		850	1102	8	57	11	19	950	17	64				850	1300	6	64	07	16	922	11	06			
		700	2962	-6	27	14	19	736	-4	11				700	2945	6	62	09	20	914	11	64			
		500	5510	-23	37	12	17	623	-11	50				500	5490	-23	58	11	17	603	-15	33			
		400	7100	-36	44	10	19	539	-22	00				400	7070	-37	60	11	17	562	-17	60			
		300	10300	-51	57	10	18	499	-24	32				300	9990	-53	57	10	16	347	-31	59			
		250	10200	-59		10	18	460	-29	17				250	10150	-59		10	20	295	-53	59			
		200	11500	-55		11	14	343	-44	58				200	11560	-55		12	12	264	-59				
		150	13450	-54		16	04	305	-50	57				150	13410	-54		16	06	234	-59				
		100	16030	-56		00	00	253	-59					100	16000	-56				170	-51				
		70						234	-50					70						153	-54				
	50						195	-53					50						100	-56					
	30						124	-56					30												
	20						100	-56					20												
Madrid / Barajas	08.221	1000	61					934	12	00				1000	x					933	12	56			
		850	1404	3	17	09	19	800	-1	00				850	1403	4	03	19	10	844	3	00			
		700	2749	-7	23	09	18	584	-15	20				700	2955	-6	01	19	20	739	-3	00			
		500	5490	-23	38	10	20	492	-26	41				500	5510	-23	57	18	18	632	-11	19			
		400												400						577	-15	57			
		300												300						448	-30	56			
		250												250											
		200												200											
		150												150											
		100												100											
		70												70											
	50												50												
	30												30												
	20												20												
Palma de Mallorca / San Bonet	08.302	1000												1000											
		850												850											
		700												700											
		500												500											
		400												400											
		300												300											
		250												250											
		200												200											
		150												150											
		100												100											
		70												70											
	50												50												
	30												30												
	20												20												
Santo Cruz de Tenerife	50.020	1000												1000	04	16	55	29	06	1007	12	57			
		850												850	1449	5	30	29	14	776	-2	15			
		700												700	3005	-2		30	10	723	0				
		500												500	5600	-19		28	40	458	-22				
		400												400	7200	-30		28	40	269	-54				
		300												300	9210	-47		28	50	221	-59				
		250												250	10390	-56		28	60	181	-55				
		200												200	11790	-57		28	80	145	-62				
		150												150	13610	-61		28	90						
		100												100											
		70												70											
	50												50												
	30												30												
	20												20												

V I E N T O E N A L T I T U D																
Estación	Tipo de Sonda	Indicativo	dia/hora	Tierra dd ff	1.000m dd ff	1.500m dd ff	2.000m dd ff	3.000m dd ff	4.000m dd ff	5.500m dd ff	7.000m dd ff	9.000m dd ff	10.500m dd ff	12.000m dd ff	13.500m dd ff	16.000m dd ff

