

BOLETIN DIARIO

AÑO XXIII

2ª Epoca

Núm. 43

MADRID, MARTES 12 de FEBRERO de 1.974

Dirección postal: Centro de Análisis y Predicción (Ciudad Universitaria), Apartado 285 - Madrid - 3 - (España) - Teléfono: 244 35 00
 Fonometeo local: teléfono 094 - Fonometeo España: teléfono 232 69 40 de Madrid

TIEMPO PASADO (de 12 horas de ayer a 12 horas, T.M.G., de hoy):

Nubosidad y precipitaciones: La nubosidad ha sido abundante y ha llovido en todas las regiones peninsulares y Baleares. Destacan 54 litros por metro cuadrado en Vigo, 25 en Santiago, 18 en Coruña, 13 en Córdoba y Ciudad Real y 11 en Cuenca. En el Cantábrico, litoral mediterráneo y Baleares las precipitaciones han sido poco importantes.

Vientos fuertes: Durante la tarde de ayer se registraron vientos fuertes en la vertiente atlántica, alcanzándose velocidades máximas de 150 Kms. hora en Sevilla y 130 o ligeramente superiores en numerosos observatorios. La noche pasada disminuyó considerablemente la fuerza del viento registrándose algunas rachas máximas de 50 a 60 Kms. hora en La Mancha oriental, Valencia e Ibiza.

Temperaturas destacables: Próximas a los valores normales en la mayor parte del país con máximas de ayer comprendidas entre 19^º en Oviedo, Alicante, Málaga y Almería y 6^º en Soria y mínimas de hoy oscilando entre 0^º en Teruel y 14^º en Cádiz. En Las Palmas la mínima de hoy ha sido de 15^º y la máxima de ayer de 20^º.

PRONOSTICO PARA MAÑANA:

En el Cantábrico, Galicia, sistema Central, Ibérica chubascos frecuentes. En el Duero nubosidad variable con algunos chubascos dispersos. En el área mediterránea nuboso con precipitaciones dispersas en Cataluña y Baleares principalmente. Parcialmente nuboso en el Centro y Andalucía. Poco nuboso en Canarias. Descenso de temperatura con vientos de componente norte.

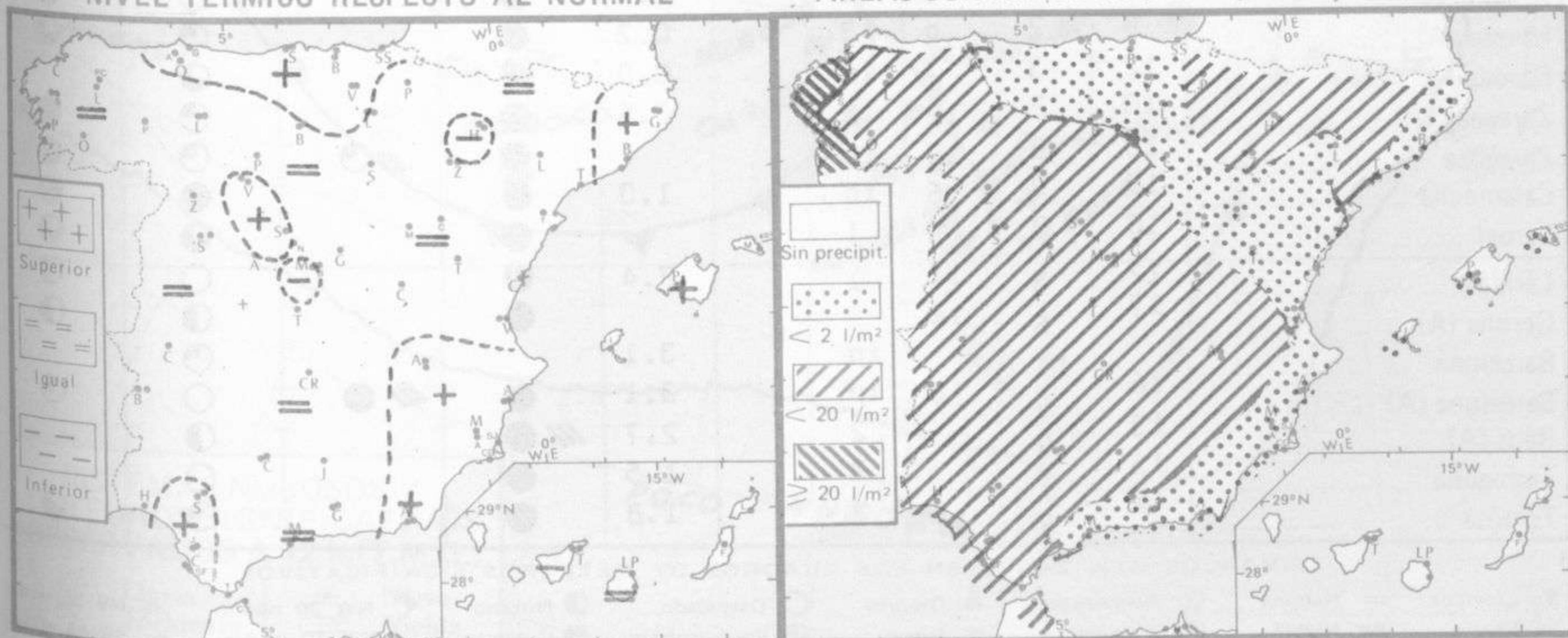
TENDENCIA PARA LOS DIAS14...y...15.....:

Día 14: En el Cantábrico y Galicia chubascos. En el Duero nubosidad variable con alguna precipitación aislada. Chubascos de nieve en los Pirineos, cordillera Cantábrica y sistema Central. Poco nuboso en las demás regiones.

Día 15: Nuevo empeoramiento por el cuadrante noroeste, que gradualmente se extenderá a la vertiente atlántica. Sin cambios en las demás regiones.

NIVEL TERMICO RESPECTO AL NORMAL

AREAS CON PRECIPITACION (12 h. ayer a 12 h. hoy)

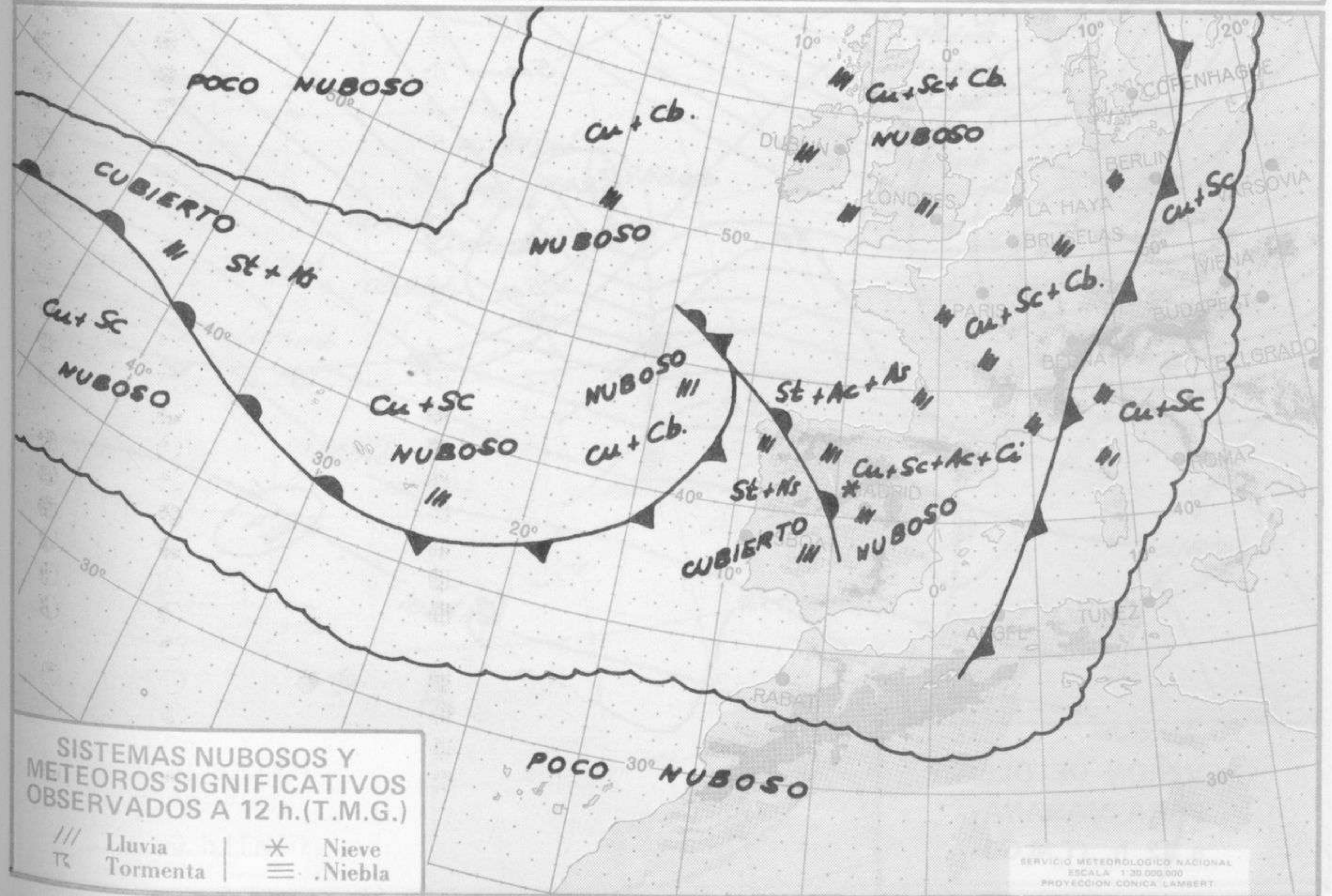


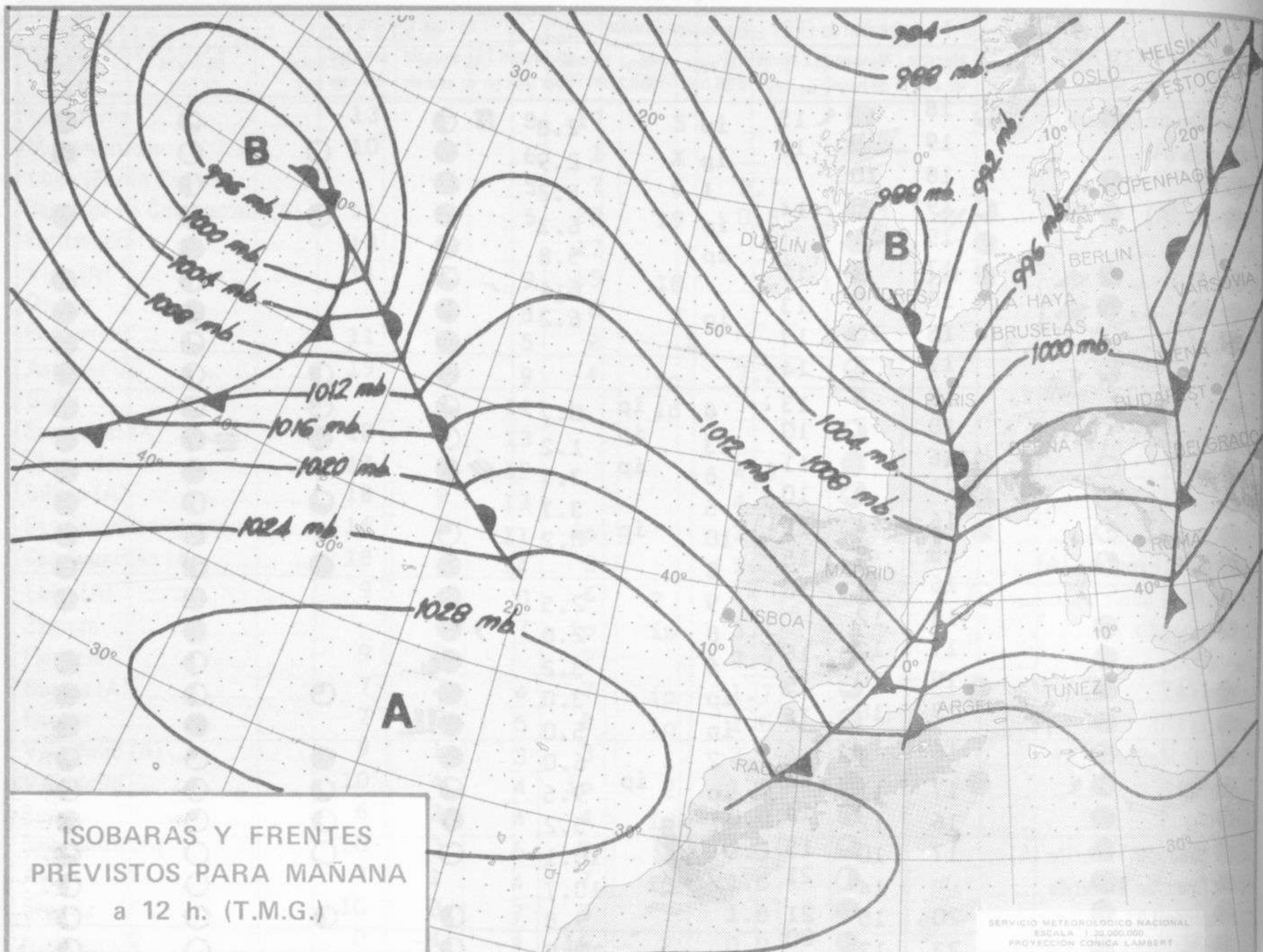
Estaciones	Temperaturas (°C)			Precipitación (l/m ²)		Horas de sol ayer	Meteoros significativos			
	Máxima de ayer	Mínima de hoy	12 horas de hoy	06 ayer a 06 hoy	Hoy 06-12		18 horas de ayer	00 horas de hoy	06 horas de hoy	12 horas de hoy
La Coruña	13	9	8	17	5		☾	☾	☾	☾
Monteventoso	10		6	1	X		☾			☾
Lugo (Punto Centro)		4	5	7	6	3.7			☾	☾
Santiago de Compostela (A)	11	5	5	22	19	0.8	☾	☾	☾	☾
Pontevedra	13			17			☾	☾	☾	☾
Vigo (A)	11	7	9	15	18		☾	☾	☾	☾
Orense		5	8	6	8			☾	☾	☾
Ponferrada	11		5	2	2		☾			☾
Asturias (A)	19	4	9	4	ip	7.2	☾		☾	☾
Gijón			11		ip					☾
Santander (A)	18		13				☾			☾
Santander	17	9	12			4.3	☾	☾	☾	☾
Bilbao (A)	18	9	13			4.0	☾	☾	☾	☾
San Sebastian/Igueldo	16	7	11	ip		2.3	☾	☾	☾	☾
San Sebastian (A)	18	7	14	3		1.3	☾	☾	☾	☾
León (A)	9		0	6	2		☾	☾		☾
Zamora		4	7	ip	ip	3.4			☾	☾
Palencia	9	2		2		2.9	☾		☾	☾
Burgos (A)	7	2	4	7	ip	1.7	☾	☾	☾	☾
Burgos	7	2	5	8	ip	1.6	☾	☾	☾	☾
Valladolid (A)	9	1	3	3	1	2.4	☾		☾	☾
Valladolid	10	4	4	ip	2	1.8	☾	☾	☾	☾
Soria	6	2	4	4	ip	0.0	☾		☾	☾
Salamanca (A)	10	3	6	9	1	2.3	☾		☾	☾
Avila	7	1	4	7	ip	1.6	☾		☾	☾
Segovia	10	3	7	5		1.8	☾		☾	☾
Navacerrada	0	-4	-4	16	2	0.0	☾		☾	☾
Madrid/Barajas	10	3	6	9	1	0.2	☾	☾	☾	☾
Madrid (Cdad.Universitaria)	10	2	7	9	ip	0.4	☾	☾	☾	☾
Guadalajara	12	1		8			☾		☾	☾
Toledo	11	5	9	5	1	0.0	☾		☾	☾
Cuenca	7	1	6	11		0.0	☾		☾	☾
Molina de Aragón	8	1	5	3		0.0	☾		☾	☾
Ciudad Real	14	4	8	13	ip	1.1	☾	☾	☾	☾
Albacete (A)	15	4	9	3		3.3	☾	☾	☾	☾
Cáceres	14	7	9	6	4		☾		☾	☾
Badajoz (A)	15	8	14	4	3	3.6	☾		☾	☾
Vitoria (A)	14	4	8	ip			☾		☾	☾
Logroño	15	4	8	ip		3.5	☾		☾	☾
Logroño (A)	15	5	9	ip		3.0	☾	☾	☾	☾
Pamplona	12	2	9	2		0.4	☾		☾	☾
Huesca (A)	8	2	9	3		0.2	☾		☾	☾
Daroca	12	3		ip		0.0	☾		☾	☾
Zaragoza (A)	10	2	12	ip		0.6	☾		☾	☾
Zaragoza	10	5	12	ip			☾	☾	☾	☾
Calamocha	10	0	6	ip		1.0	☾		☾	☾
Teruel	10	0	8	1			☾		☾	☾
Lérida	12	5	11	1		2.4	☾		☾	☾
Gerona (A)	17	6	14				☾		☾	☾
Barcelona		11		ip		3.1			☾	☾
Barcelona (A)	16	9	14	ip		3.1	☾	☾	☾	☾
Reus (A)	15	9		2		2.7	☾	☾	☾	☾
Tarragona	15	7		2		1.5	☾	☾	☾	☾
Tortosa	X	9	17	X		1.8	☾		☾	☾

SIMBOLOS UTILIZADOS EN LOS CUADROS DE METEOROS SIGNIFICATIVOS

- ☾ Llovizna
- ☾ Lluvia
- ☾ Neblina
- ☾ Niebla
- ☾ Relámpagos
- ☾ Tormenta
- ☾ Granizo
- ☾ Nieve
- ☾ Despejado
- ☾ Poco nuboso
- ☾ Nuboso
- ☾ Cubierto
- ☾ NW 30 nudos
- ☾ SW 50 nudos
- ☾ NE 35 nudos
- ☾ SE 65 nudos

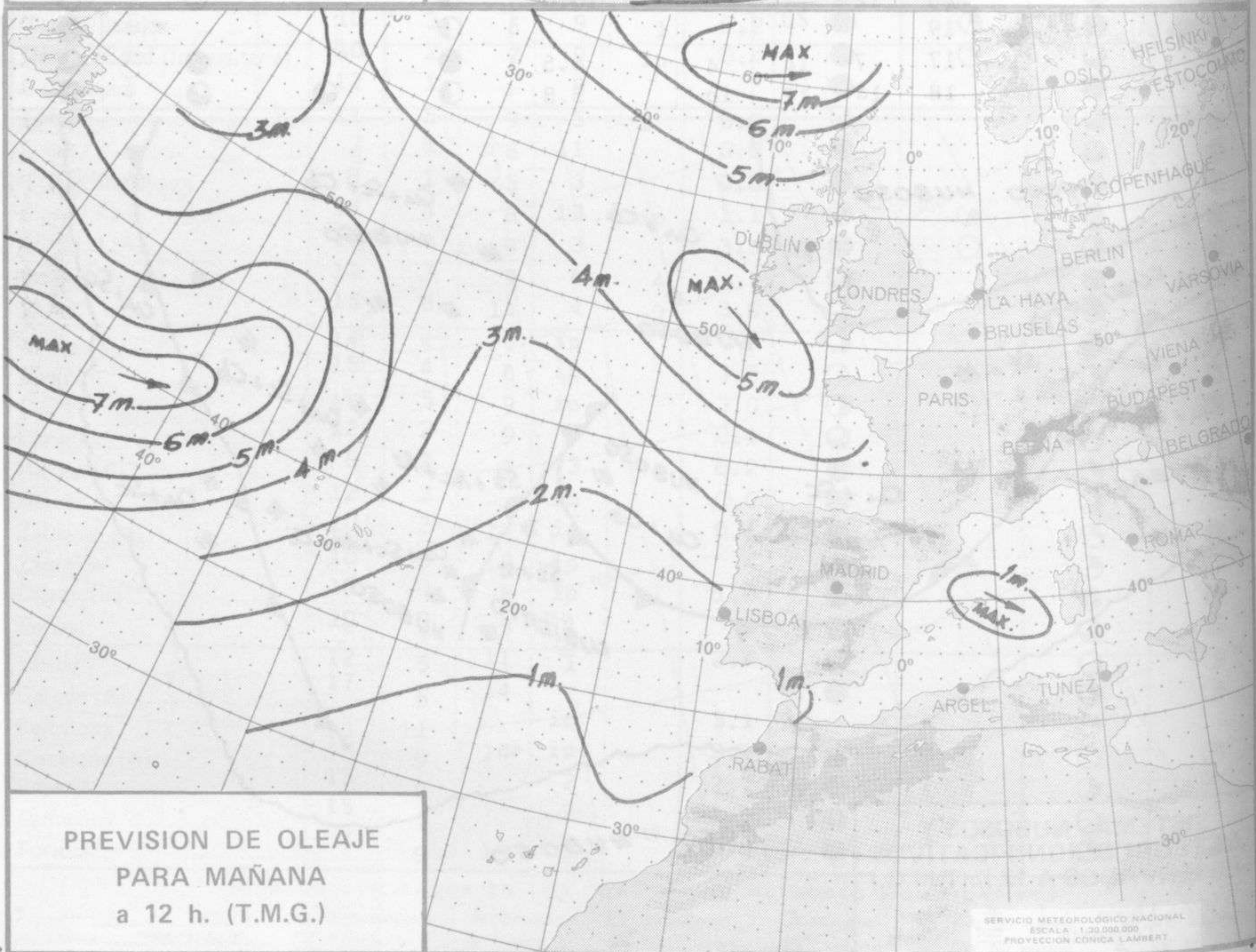
Estaciones	Temperaturas (°C)			Precipitación (l/m ²)		Horas de sol ayer	Meteoros significativos			
	Máxima de ayer	Mínima de hoy	12 horas de hoy	06 ayer a 06 hoy	Hoy 06-12		18 horas de ayer	00 horas de hoy	06 horas de hoy	12 horas de hoy
Castellón de la Plana	18	10	15	ip		2.8	☀		☀	☀
Valencia (A)	19	8	13	ip		2.9	☀	☀	☀	☀
Valencia	18	10		1		5.2	☀		☀	☀
Alicante (A)	19	8	14	ip		6.3	☀	☀	☀	☀
Alicante	19	11		ip		5.8	☀		☀	☀
Murcia (A)	17	7	12	ip		6.4	☀		☀	☀
Murcia	18	9	13	ip		6.2	☀		☀	☀
Cártagena	15	11	13				☀		☀	☀
San Javier	17	X	14				☀	☀	☀	☀
Sevilla (A)	18	9	13	8	ip	0.7	☀	☀	☀	☀
Córdoba (A)	18	7	10	13	ip	1.2	☀	☀	☀	☀
Jaén	16	7	11	8	ip	3.7	☀		☀	☀
Granada (A)		5	10	5		3.7	☀	☀	☀	☀
Huelva	16	11	15	10	ip	0.2	☀		☀	☀
Jerez de la Frontera (A) ...	18	9	15	8			☀	☀	☀	☀
Cádiz	16	14	15	9		2.5	☀		☀	☀
San Fernando	18	12		8		2.8	☀		☀	☀
Tarifa	17	12	16	6		3.2	☀		☀	☀
Málaga (A)	19	10	15	ip		3.0	☀	☀	☀	☀
Almería (A)	19	10	15	ip		5.0	☀		☀	☀
Palma de Mallorca (A)	16	9	16	2		6.0	☀	☀	☀	☀
Maón (A)	17	11	14	ip	ip	9.5	☀	☀	☀	☀
Ibiza (A)	16	12	14	1		5.2	☀	☀	☀	☀
Santa Cruz de Tenerife (A) ...	17	10	15			10.1	☀	☀	☀	☀
Santa Cruz de Tenerife		14	21			10.7			☀	☀
Las Palmas (A)	20	15	21			9.8	☀	☀	☀	☀
Fuerteventura (A)	23	12	20			10.0	☀	☀	☀	☀
Lanzarote (A)	19		20				☀		☀	☀
Ceuta	17	7	14	4		4.5	☀		☀	☀
Melilla	18	14	17	ip		5.8	☀	☀	☀	☀





ISOBARAS Y FRENTE
PREVISTOS PARA MAÑANA
a 12 h. (T.M.G.)

SERVICIO METEOROLÓGICO NACIONAL
ESCALA 1:20.000.000
PROYECCION CONICA LAMBERT



PREVISION DE OLEAJE
PARA MAÑANA
a 12 h. (T.M.G.)

SERVICIO METEOROLÓGICO NACIONAL
ESCALA 1:20.000.000
PROYECCION CONICA LAMBERT

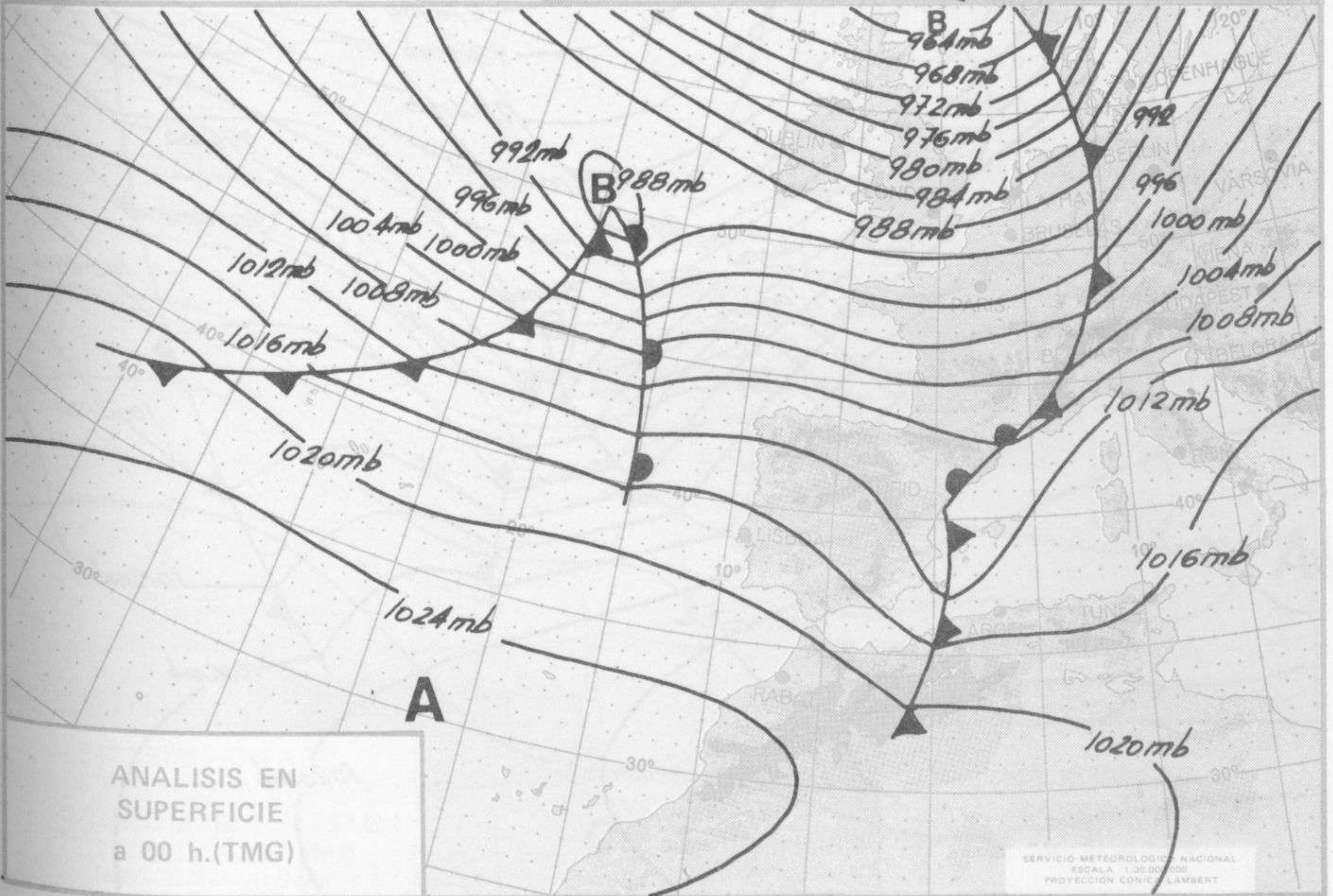
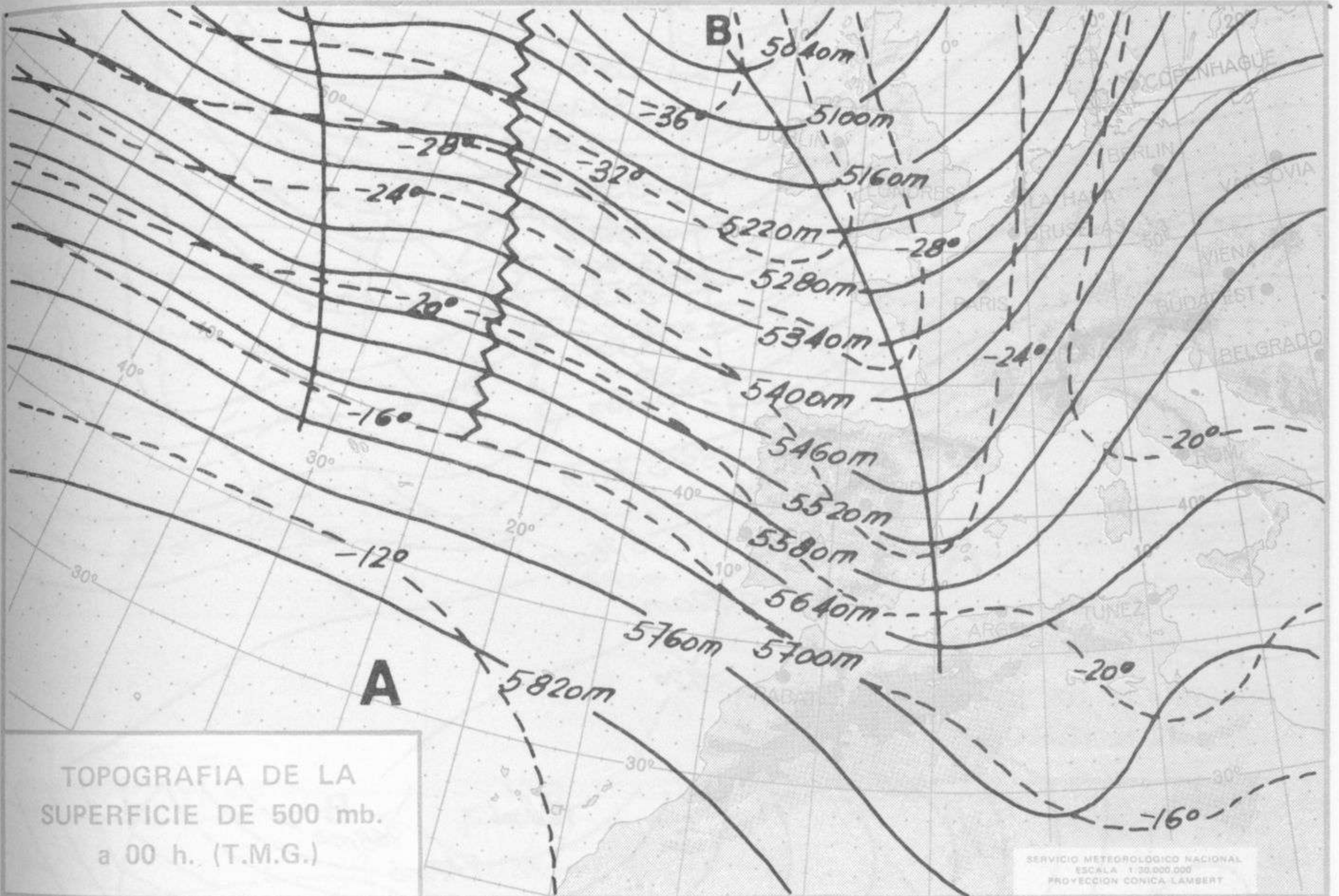


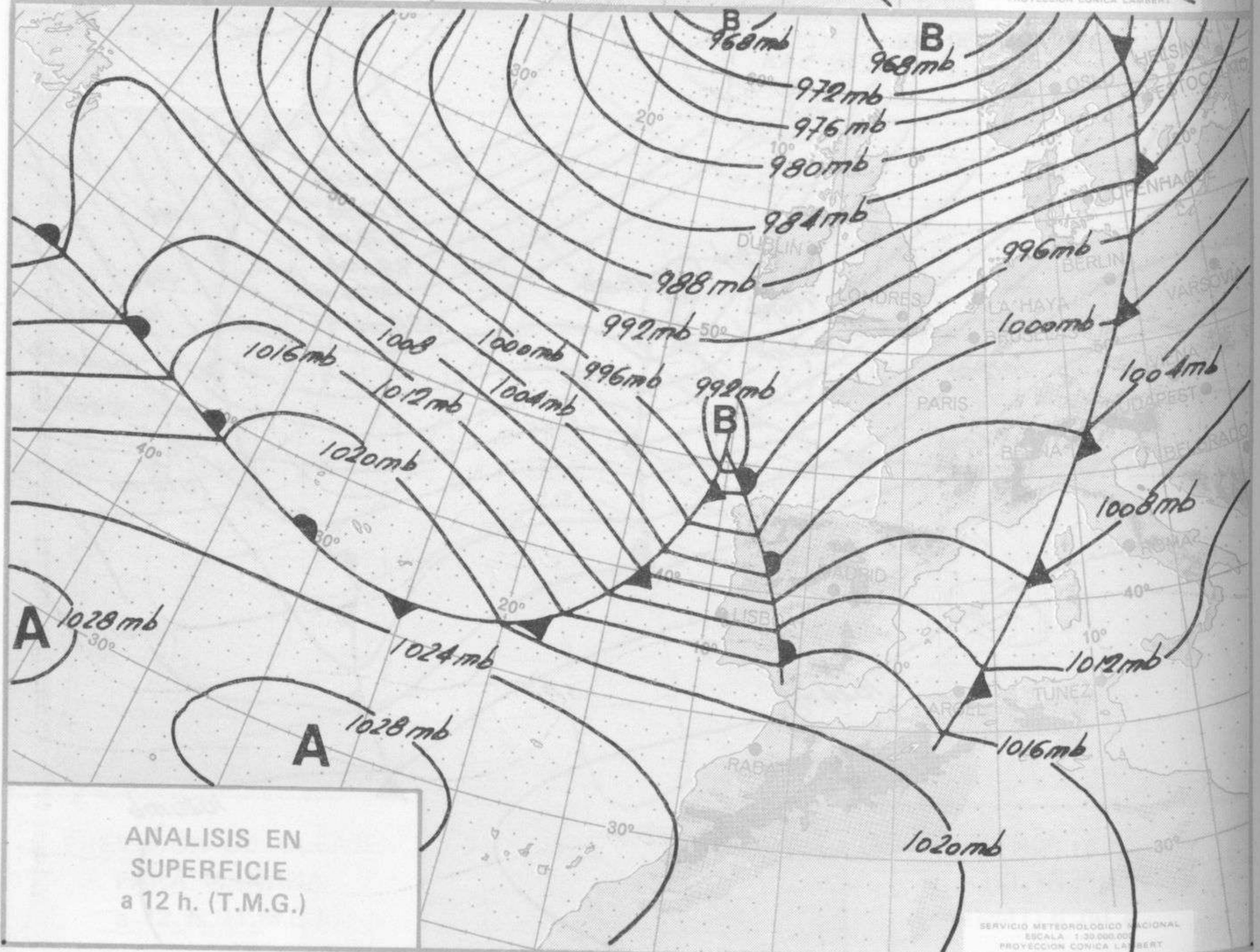
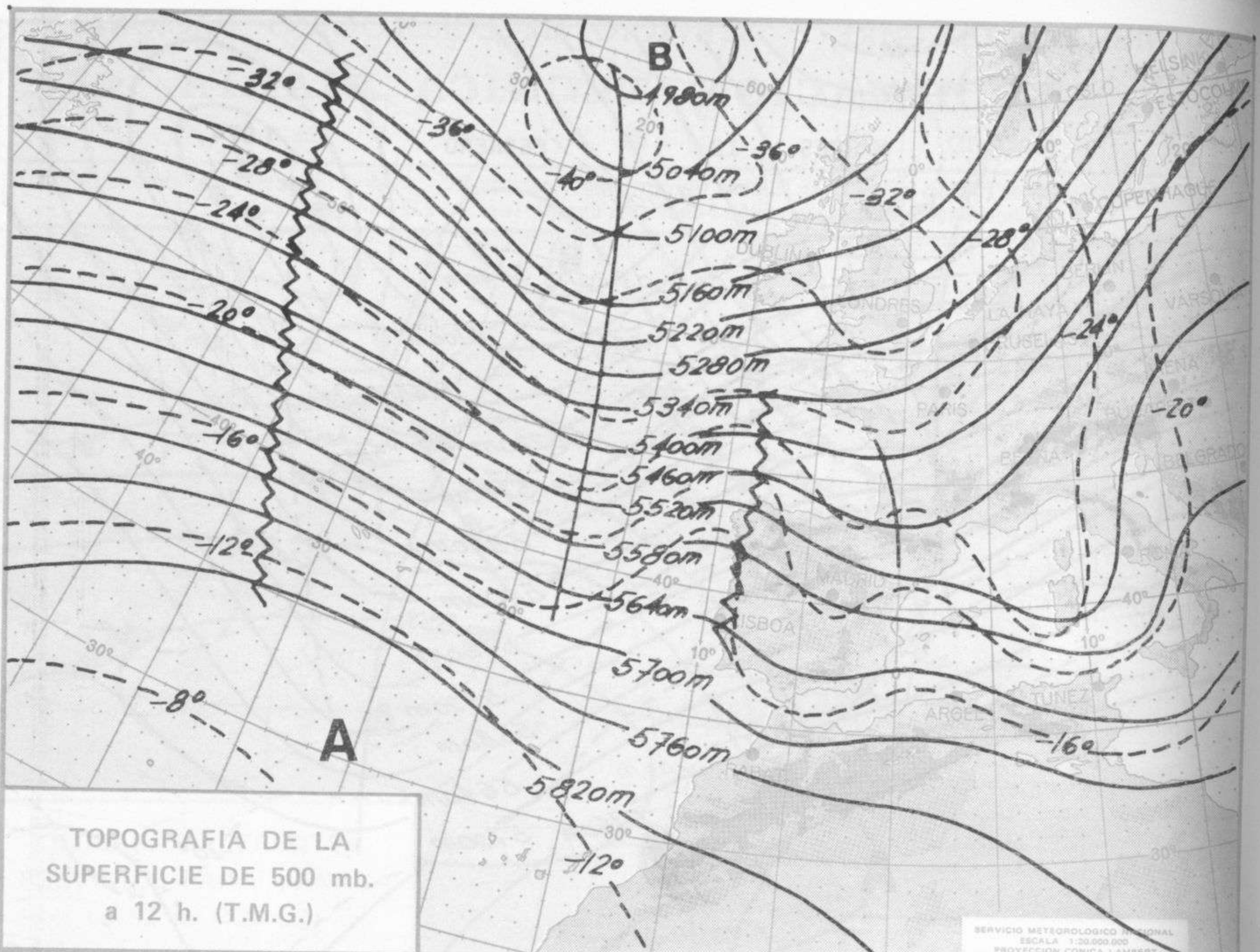
INFORMACION TECNICA DIARIA

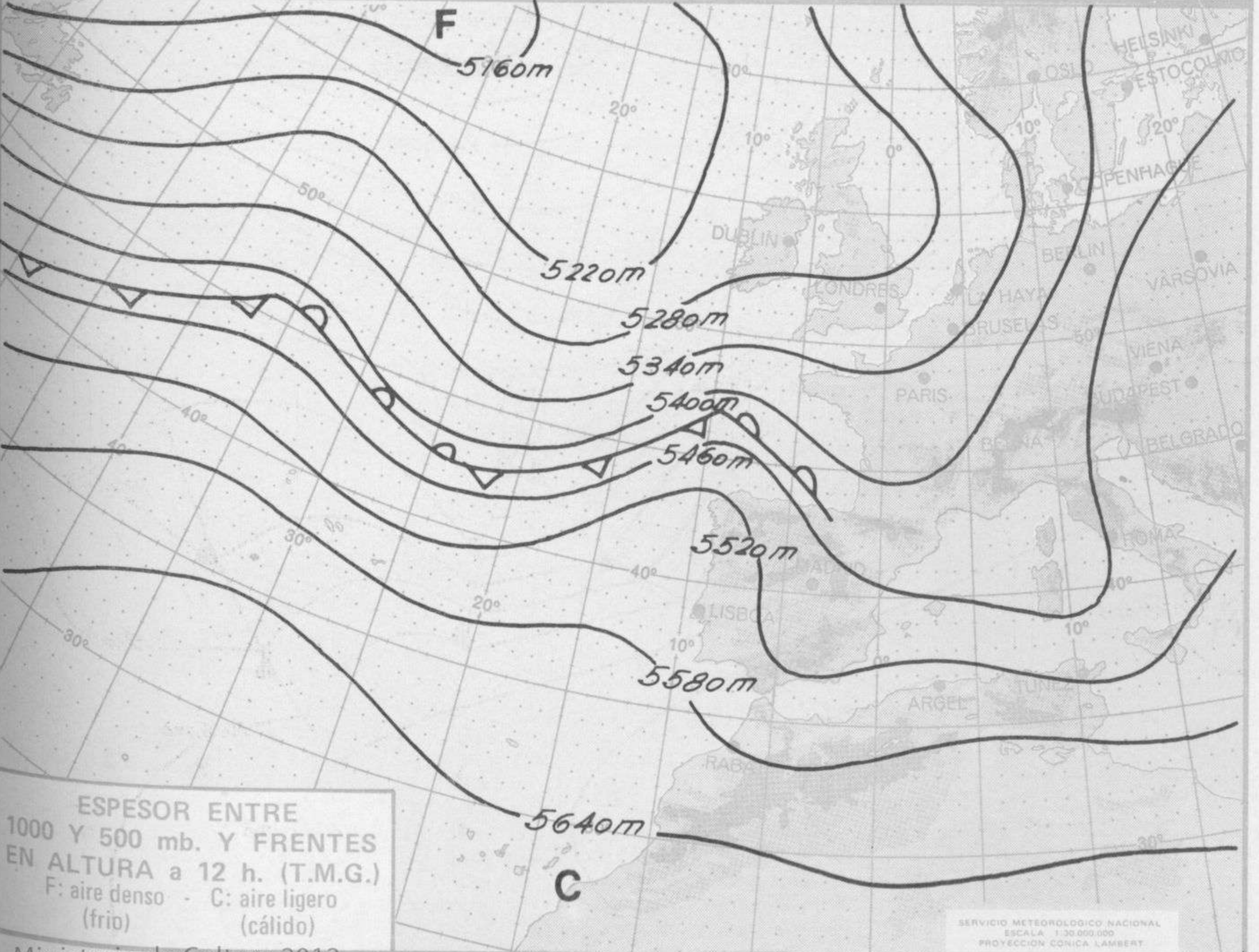
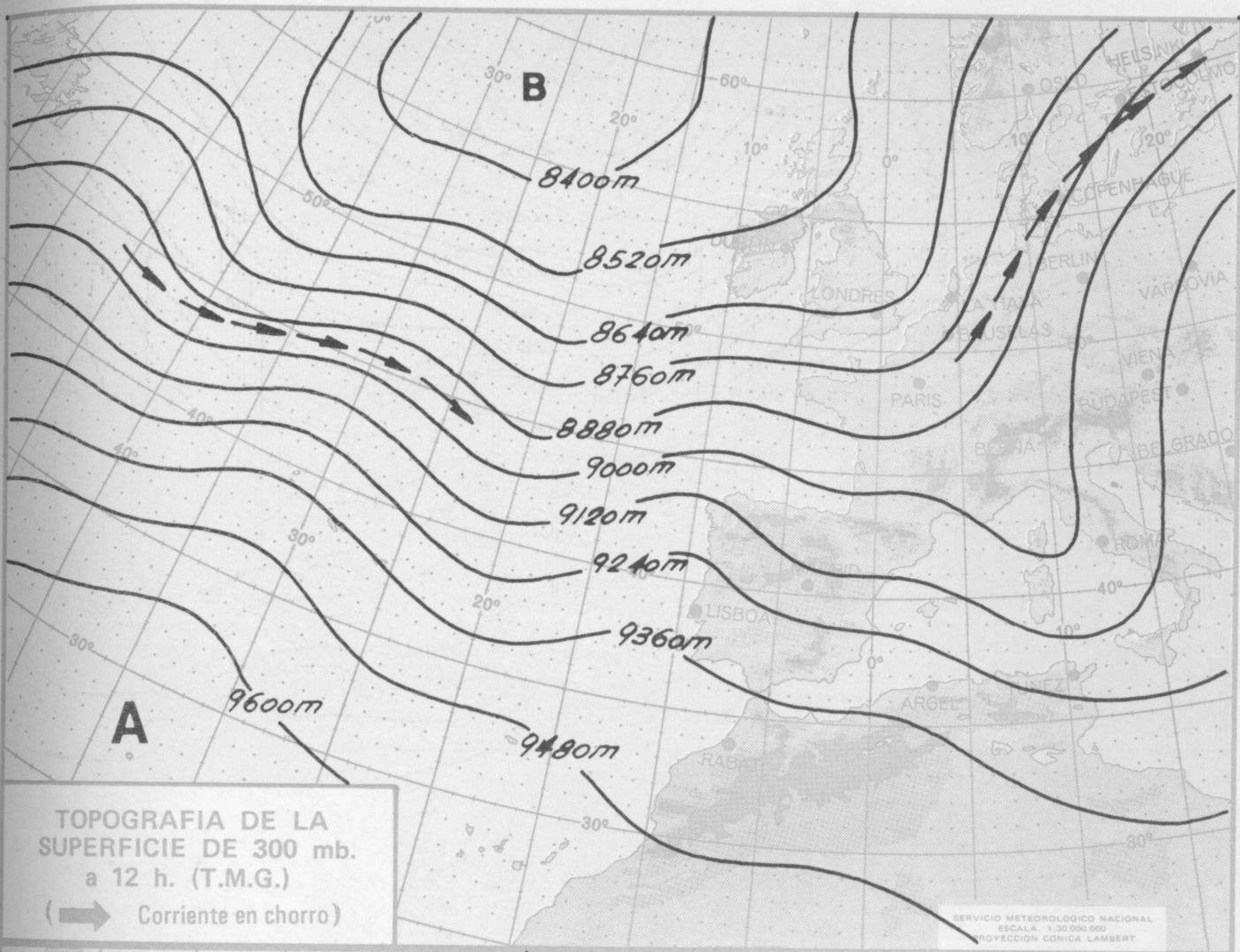
Núm. 43

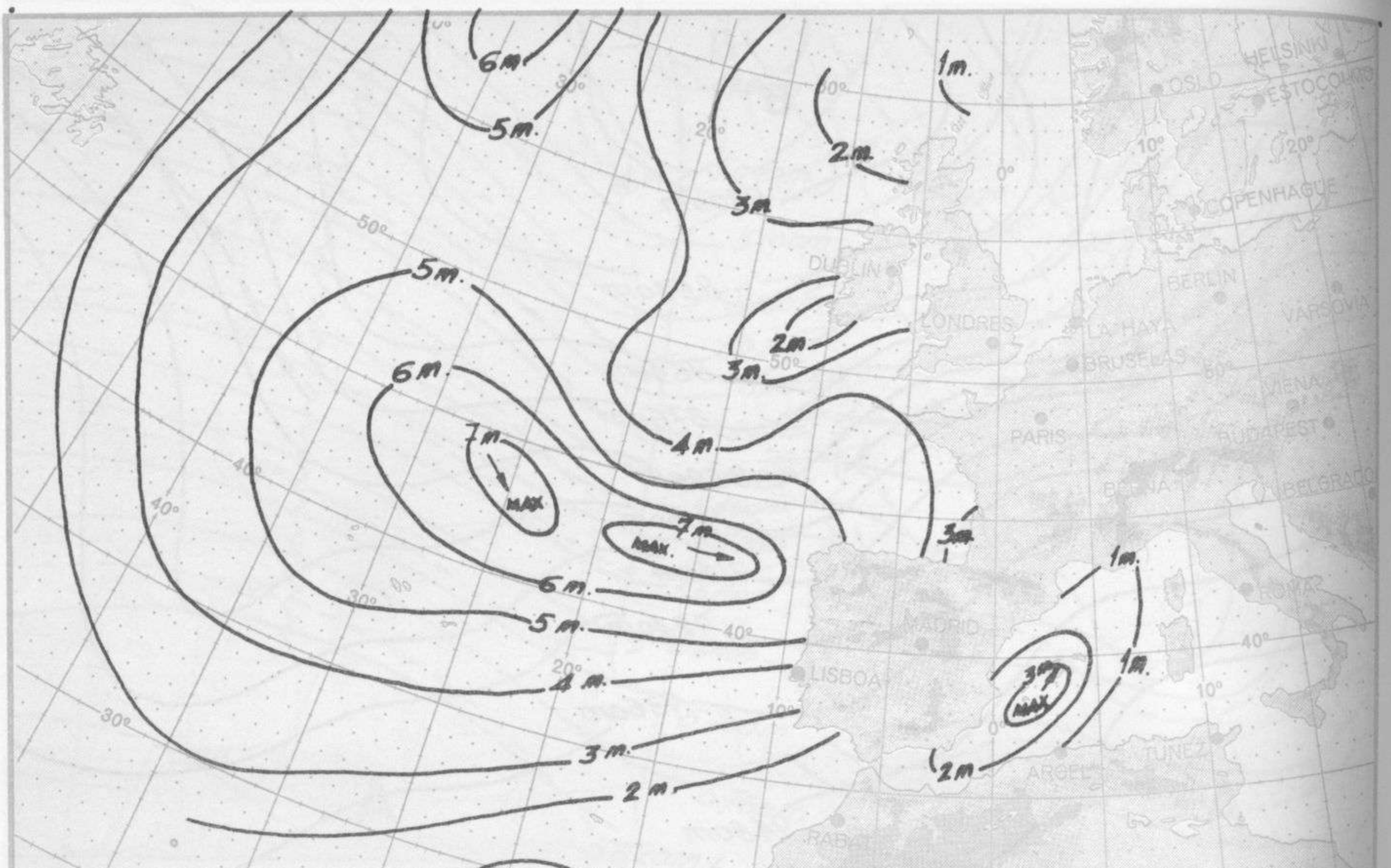
MADRID, MARTES 12 de FEBRERO de 1.974

Dirección postal: Centro de Análisis y Predicción (Ciudad Universitaria), Apartado 285 - Madrid - 3 - (España) - Teléfono: 244 35 00
Fonometeo local: teléfono 094 - Fonometeo España: teléfono 232 69 40 de Madrid



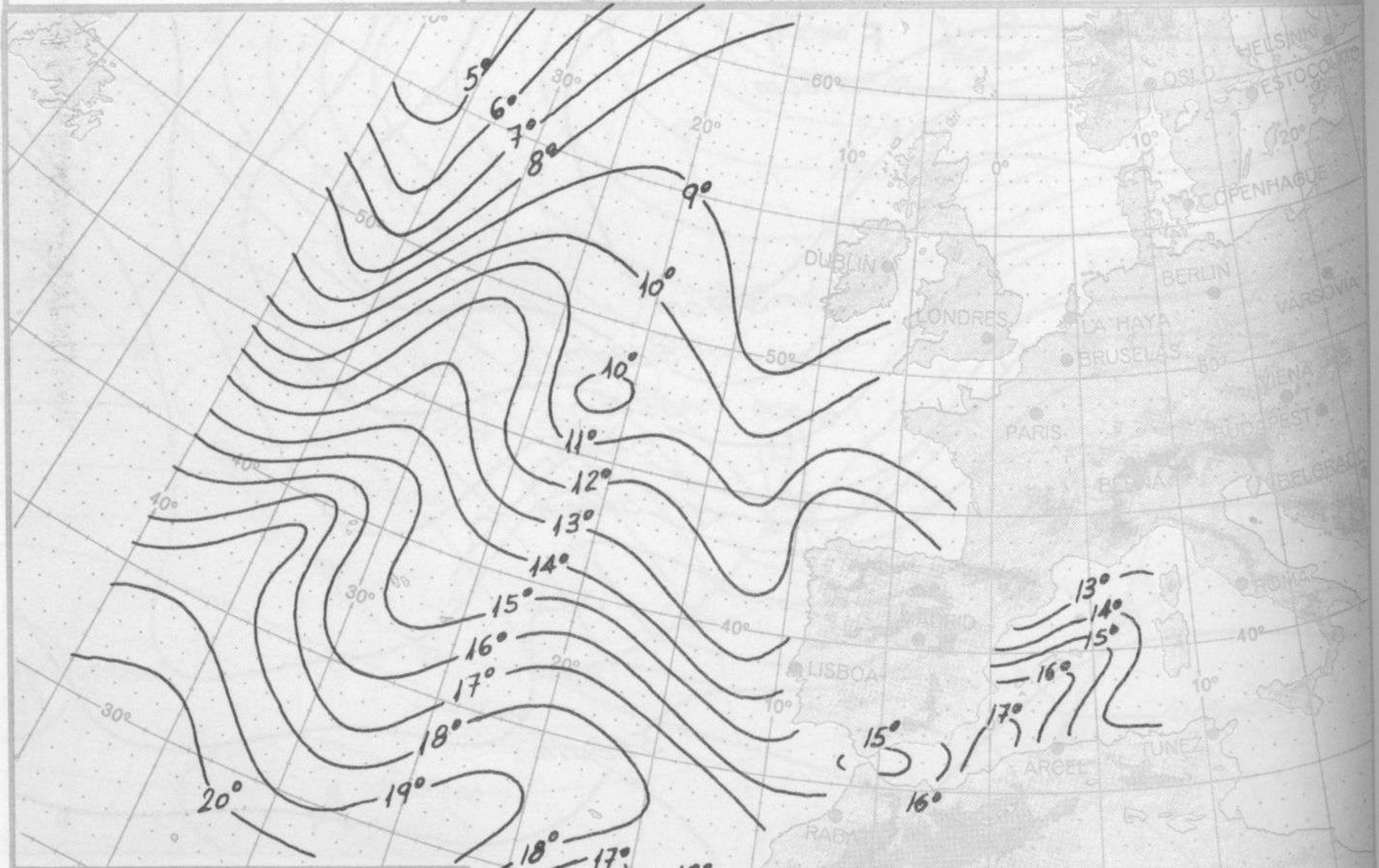






ALTURA Y DIRECCION
DEL OLEAJE
a 06 h. (T.M.G.)

SERVICIO METEOROLOGICO NACIONAL
ESCALA 1:30.000.000
PROYECCION CONICA LAMBERT



TEMPERATURA SUPERFICIAL
DEL AGUA DEL MAR (SST)
a 06 h. (T.M.G.)

SERVICIO METEOROLOGICO NACIONAL
ESCALA 1:30.000.000
PROYECCION CONICA LAMBERT



COMPLEMENTO A LA INFORMACION TECNICA DIARIA



Dirección postal: Centro de Análisis y Predicción (Ciudad Universitaria), Apartado 285 - Madrid - 3 - (España) - Teléfono: 244 35 00
 Fonometeo local: teléfono 094 - Fonometeo España: teléfono 232 69 40 de Madrid

MADRID, Martes 12 de FEBRERO de 1.974

		R A D I O S O N D E O S																	
		Sondeos a 00 horas (T M G)						Sondeos a 12 horas (T M G)											
		Presiones tipo			Puntos notables			Presiones tipo			Puntos notables								
		PPP	hhh	TT	DD	dd	ff	PPP	TT	DD	PPP	TT	DD	PPP	TT	DD	PPP	TT	DD
La Coruña	08.001	1000	74	13	30	26	12	1002	10	50	1000	14		994	3	22			
		850	1404	0	23	27	40	917	5	07	850	1338	2	15	14	12	930	5	20
		700	2928	-11	67	27	52	839	-1	42	700	2892	-1	04	21	40	790	1	10
		500	5440	-23	72	26	48	722	-9	71	500	5530	-15	73	29	29	710	-1	02
		400	7050	-34	65	27	46	648	-14	60	400	7170	-30	71	27	63	585	-3	21
		300	9010	-46	64			534	-24	59	300	9140	-45	69	26	57	542	-9	75
		250	10210	-52				514	-22	74	250	10350	-47		27	58	342	-41	69
		200	11650	-50				412	-33	66	200	11830	x				270	-48	
		150						351	-39	61	150						210	-46	
		100						294	-49	67	100								
		70						226	-55		70								
	50						201	-50		50									
	30						188	-50		30									
	20									20									
Madrid / Barajas	08.221	1000	105					935	6	58	1000	110		939	7	23			
		850	1431	1	58	28	34	907	5	60	850	1442	2	12	24	24	727	-6	04
		700	2960	-10	44	29	34	710	-9	37	700	2985	-7	08	26	34	562	-14	24
		500	5470	-27		29	55	599	-17	62	500	5560	-21	37	29	50	300	-48	62
		400	7060	-33		31	90	520	-26	69	400	7160	-33	57	29	49	242	-57	
		300	9020	-49		30	60	422	-31		300	9120	-43	62	28	80	205	-51	
		250	10210	-50		30	95	378	-36		250	10300	-56		28	82	195	-54	
		200						294	-51		200	11730	-52		29	65	147	-53	
		150						244	-50		150	13580	-53		29	50	128	-57	
		100						214	-54		100								
		70									70								
	50									50									
	30									30									
	20									20									
Palma de Mallorca / Bon Bonet	08.302	1000	88	14	57	27	15	1005	14	57	1000	102	15	61	27	16	1006	15	61
		850	1426	2	25	24	39	883	4	20	850	1444	3	56	27	17	984	5	39
		700	2911	-8	58	20	47	768	-2	49	700	2995	-5	66	27	14	790	1	61
		500	5330	-22		27		745	-3	61	500	5530	-17	57	27	49	643	-9	69
		400	7130	-34		50		685	-10	60	400	7220	-29	58	28	62	624	-8	77
		300	9080	-45				666	-8	28	300	9220	-42		28	22	498	-17	57
		250	10320	-47				544	-17	18	250	10430	-50				420	-26	60
		200	11790	-46				332	-44	57	200	11890	-46				355	-35	50
		150	13690	-49				241	-48		150	13800	-47				238	-52	
		100	16310	-54				211	-45		100	16460	-52				208	-47	
		70									70						162	-45	
	50									50									
	30									30									
	20									20									
Santa Cruz de Tenerife	60.020	1000	203	16	60	00	00	1020	16	59	1000	206	20	58	09	04	1020	21	59
		850	1573	13		31	18	927	14	56	850	1078	13		30	08	966	10	00
		700	3178	6		04	10	850	14		700	3189	6		32	10	877	14	58
		500	5840	-12		36	14	755	9		500	5960	-11		35	15	783	12	
		400	7510	-25		36	30	701	8		400	7530	-24		35	30	474	-13	
		300	9530	-41		35	40	635	0	66	300	9560	-42		35	35	249	-52	
		250	10670	-50		35	40	578	-4	64	250	10770	-52		35	40	209	-60	
		200	12120	-61		35	50	556	-6		200	12190	-57		34	45	200	-57	
		150	13920	-63		34	50	430	-21		150	13990	-63		33	50	82	-74	
		100	16350	-70		34	40	300	-41		100	16420	-70		34	30			
		70						203	-61		70	18530	xx						
	50						179	-58		50									
	30						106	-73		30									
	20									20									

V I E N T O E N A L T I T U D																
Estación	Tipo de Sonda	Indicativo	dia/hora	Tierra dd ff	1.000m dd ff	1.500m dd ff	2.000m dd ff	3.000m dd ff	4.000m dd ff	5.500m dd ff	7.000m dd ff	9.000m dd ff	10.500m dd ff	12.000m dd ff	13.500m dd ff	16.000m dd ff

Table with 4 columns: Estaciones, SYNOPSIS de 00 horas (T.M.G.), SYNOPSIS de 06 horas (T.M.G.), and a second set of SYNOPSIS de 06 horas (T.M.G.). Rows list stations like LA CORUÑA, GIJÓN, LEÓN, etc., with corresponding numerical data.

Table with 4 columns: Estaciones, SYNOPSIS de 12 horas (T.M.G.), SYNOPSIS de 18 horas (T.M.G.), and a second set of SYNOPSIS de 18 horas (T.M.G.). Rows list stations like LA CORUÑA, GIJÓN, LEÓN, etc., with corresponding numerical data.