



# BOLETIN DIARIO

AÑO XXIII  
2ª Epoca  
Núm. 24.

MADRID, JUEVES 24 de ENERO de 1.974

Dirección postal: Centro de Análisis y Predicción (Ciudad Universitaria), Apartado 285 - Madrid - 3 - (España) - Teléfono: 244 35 00  
Fonometeo local: teléfono 094 - Fonometeo España: teléfono 232 69 40 de Madrid

## TIEMPO PASADO (de 12 horas de ayer a 12 horas, T.M.G., de hoy):

**Nubosidad y precipitaciones:** En las últimas 24 horas ha llovido moderada o débilmente en Galicia y se han registrado nieblas persistentes en el Duero y alto Ebro y menos duraderas en el Cantábrico, Centro, La Mancha, Andalucía y puntos del litoral mediterráneo. En Canarias estuvo parcialmente nuboso y en el resto de España despejado o poco nuboso.

**Vientos fuertes:** No se han registrado.

**Temperaturas destacables:** Han sido bastante inferiores a las normales en la cuenca del Duero, Ebro y Tajo y con pequeñas diferencias alrededor de dichos valores en las demás regiones. Las máximas de ayer oscilaron entre 19° en Sevilla y Huelva y 0° en Zamora, Palencia y Burgos. Las mínimas de hoy han variado desde 6° bajo cero en Soria, Ciudad Real y Tlaxcala hasta 11° en Pontevedra, con heladas en casi todas las regiones del interior peninsular.

## PRONOSTICO PARA MAÑANA:

En Galicia lluvias intermitentes o chubascos. En el Cantábrico occidental y Duero nuboso con alguna precipitación débil. En las demás regiones cielo poco nuboso.

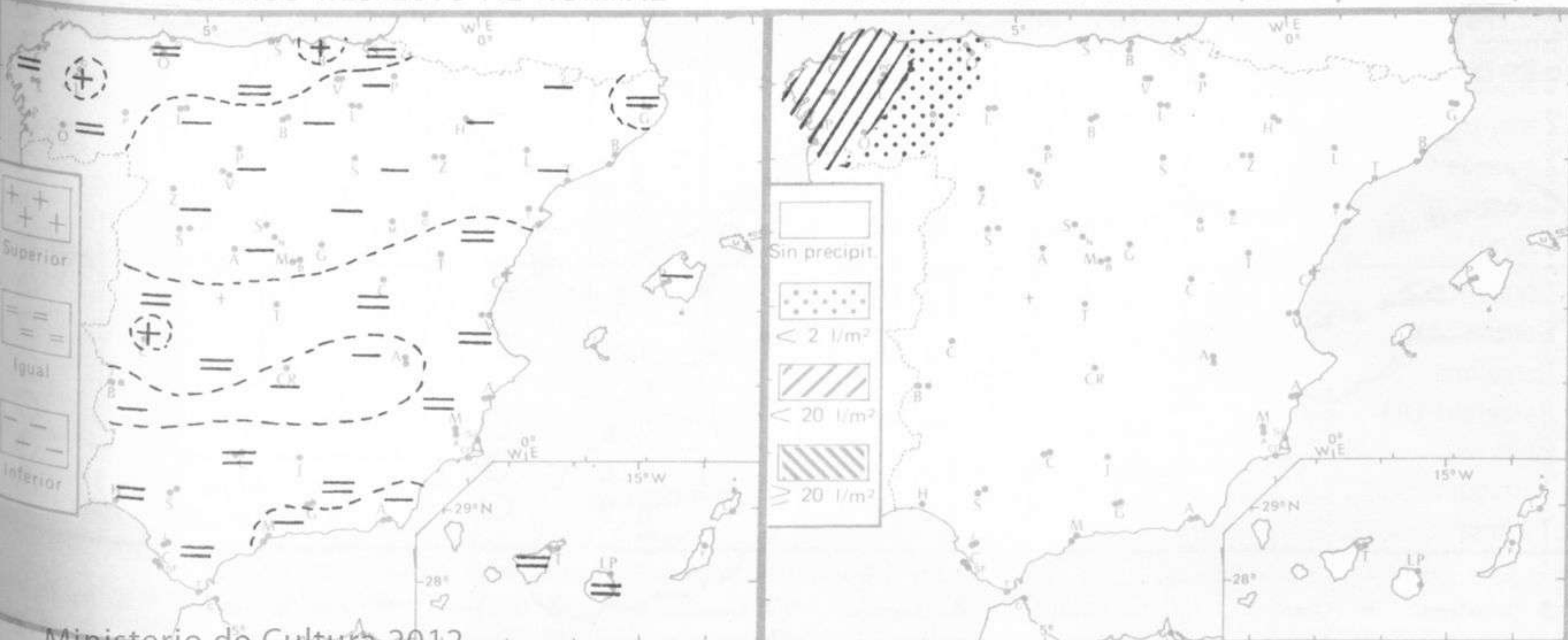
## TENDENCIA PARA LOS DIAS ..... 26 Y 27.

**Día 25:** Cielo nuboso con precipitaciones dispersas en Galicia, Cantábrico, Duero y puntos del Centro y Aragón. Parcialmente nuboso en Andalucía y Cataluña. Poco nuboso en las demás regiones.

**Día 27:** Nuboso con precipitaciones dispersas en el cuadrante noroeste. Parcialmente nuboso en la demás regiones.

NIVEL TERMICO RESPECTO AL NORMAL

AREAS CON PRECIPITACION (12 h. ayer a 12 h. hoy)

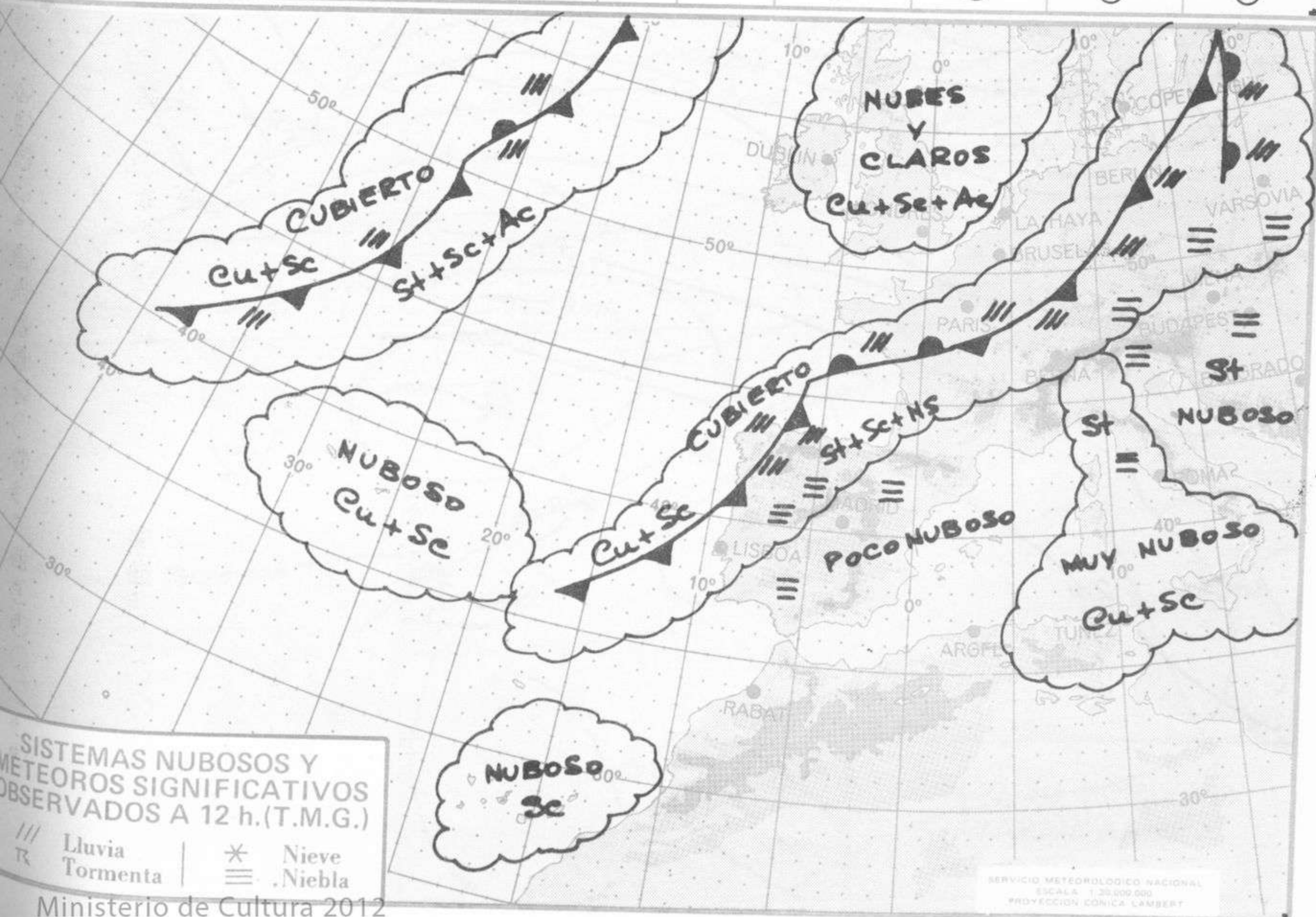


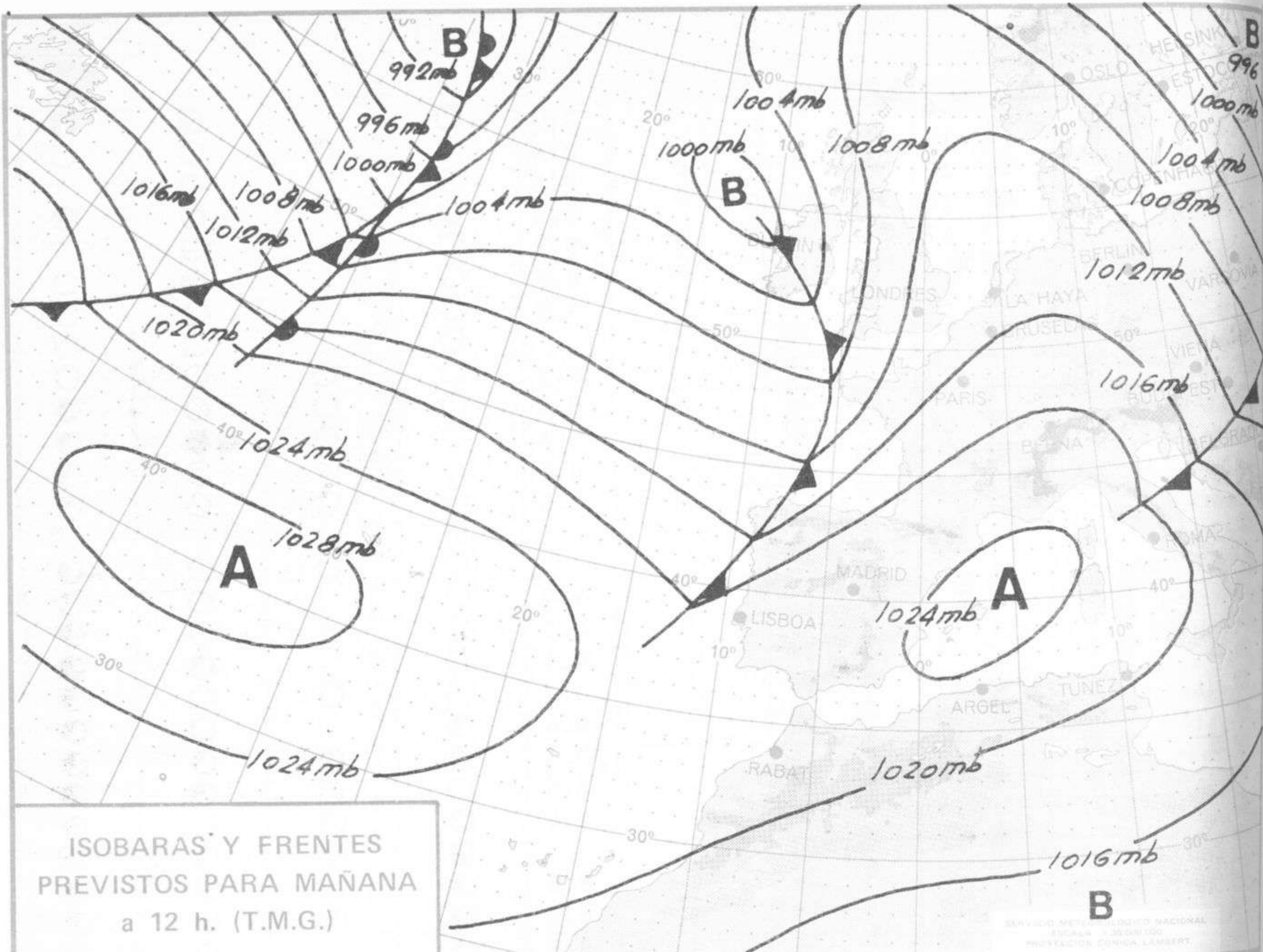
Estaciones	Temperaturas (°C)			Precipitación (l/m²)		Horas de sol ayer	Meteoros significativos			
	Máxima de ayer	Mínima de hoy	12 horas de hoy	06 ayer a 06 hoy	Hoy 06-12		18 horas de ayer	00 horas de hoy	06 horas de hoy	12 horas de hoy
La Coruña ... ..	12	10	11	1	6		●	☁	☁	☁
Monteventoso ... ..	10	7	9	6			●		☁	☁
Lugo (Punto Centro) ... ..	12	7	9	2	1	3.1	●	☁	☁	☁
Santiago de Compostela (A)	10	8	9	3	4	0.0	●	●	☁	☁
Pontevedra ... ..	15	11		2		2.0	●		☁	☁
Vigo (A) ... ..	13	9	10	2	5		●	●	☁	☁
Orense ... ..	13	7	12	1			●		☁	☁
Ponferrada ... ..	6	4	6		ip		●		☁	☁
Asturias (A) ... ..	14	6	12			2.0	●		☁	☁
Gijón ... ..		8	13			2.6			☁	☁
Santander (A) ... ..	17		12				●		☁	☁
Santander ... ..	16	5	13			6.8	●	☁	☁	☁
Bilbao (A) ... ..	16	6	12			8.3	○	○	○	○
San Sebastian/Igueldo ... ..	14	3	12			8.8	○	○	○	○
San Sebastian (A) ... ..	13		12				○		○	○
León (A) ... ..	-1	-2	1			0.0	☁	☁	☁	☁
Zamora ... ..	0	2	5			0.0	●		☁	☁
Palencia ... ..	0	0	4			0.0	☁		☁	☁
Burgos (A) ... ..	-1	-3	2			0.0	☁	☁	☁	☁
Burgos ... ..	0	-2	3			0.0	●		☁	☁
Valladolid (A) ... ..	4	-2	3			0.0	●		☁	☁
Valladolid ... ..	5	-2	4			0.3	○	☁	☁	☁
Soria ... ..	5	-6	4			4.6	○		☁	☁
Salamanca (A) ... ..	3	-2	8			0.1	☁	☁	☁	☁
Avila ... ..	7	-2	7			6.2	○		○	○
Segovia ... ..	2	-1	7			1.2	○		○	○
Navacerrada ... ..	5	-3	2			8.5	○		○	○
Madrid/Barajas ... ..	11	-4	6			7.1	○	○	○	○
Madrid (Cdad.Universitaria)	12	-2	7			7.5	○	○	○	○
Guadalajara ... ..	14	-3					○		○	○
Toledo ... ..	12	-1	4			8.7	○		○	○
Cuenca ... ..	12	-5	6			7.5	○		○	○
Molina de Aragón ... ..	13	9	5			8.5	○		○	○
Ciudad Real ... ..	14	-6	6			7.9	○	○	☁	☁
Albacete (A) ... ..	13	-5	8			8.2	○	○	○	○
Cáceres ... ..		6	9					○		○
Badajoz (A) ... ..	13	1	8			2.6	○		☁	☁
Vitoria (A) ... ..	10	-1	6				○		○	○
Logroño ... ..	9	1	8			9.0	○		○	○
Logroño (A) ... ..	10	2	7			8.6	○	○	○	○
Pamplona ... ..		-1	9			3.8			○	○
Huesca (A) ... ..	9	-4	-1			5.4	○		○	☁
Daroca ... ..	4		0				○		○	○
Zaragoza (A) ... ..	11	0	2			8.0	○	○	○	○
Zaragoza ... ..	10	2	0				○		○	☁
Calamocha ... ..	9		-2				○	○	○	○
Teruel ... ..	13	-6	1				○	☁	☁	☁
Lérida ... ..	1	-1	-1	ip		0.0	☁	☁	☁	☁
Gerona (A) ... ..	15	-2	11				○		○	○
Barcelona ... ..	15	8	13			7.9	○		○	○
Barcelona (A) ... ..		3	11			8.3		○	○	○
Reus (A) ... ..	15	1	12			9.0	○		○	○
Tarragona ... ..	15	3	12			7.8	○		○	○
Tortosa ... ..	15	1	11			8.7	○		○	○

SIMBOLOS UTILIZADOS EN LOS CUADROS DE METEOROS SIGNIFICATIVOS

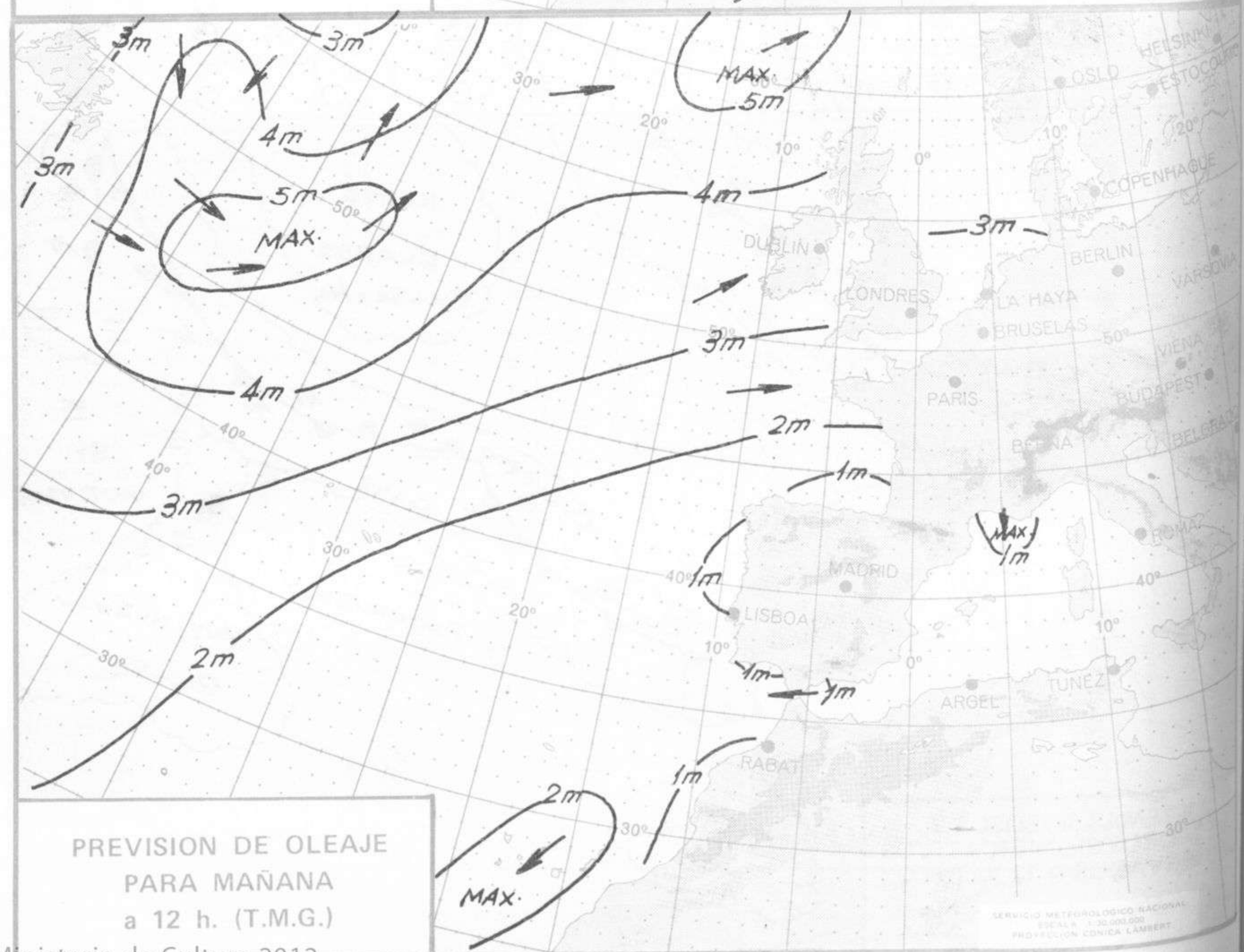
- ☁ Llovizna
- ☁ Neblina
- ⚡ Relámpagos
- ▲ Granizo
- Despejado
- ☁ Nuboso
- ↙ NW 30 nudos
- ↘ NE 35 nudos
- ☁ Tormenta
- ✱ Nieve
- Poco nuboso
- Cubierto
- ↙ SW 50 nudos
- ↘ SE 65 nudos

Estaciones	Temperaturas (°C)			Precipitación (l/m²)		Horas de sol ayer	Meteoros significativos			
	Máxima de ayer	Mínima de hoy	12 horas de hoy	06 ayer a 06 hoy	Hoy 06-12		18 horas de ayer	00 horas de hoy	06 horas de hoy	12 horas de hoy
Castellón de la Plana ...	16	5	14			8.0	○		☉	☉
Valencia (A) ...	16	0	13			8.8	○		☉	☉
Valencia ...	17	4				8.5	○	☉	○	○
Alicante (A) ...	16	2	14			9.3	○			☉
Alicante ...	17	2				9.2	○			☉
Murcia (A) ...	17	-2	15			8.9	○			○
Murcia ...	18	4	15			9.0	○			○
Cartagena ...	14	11	13				○			○
San Javier ...	16	2	15			8.1	○			○
Sevilla (A) ...	19	3	13			9.5	○	○		○
Córdoba (A) ...	17	0	10			9.4	○	○	☉	☉
Jaén ...		3	10			8.7			☉	☉
Granada (A) ...	16	-2	8			8.5	○	○	☉	☉
Huelva ...	19						☉	○	○	☉
Jerez de la Frontera (A) ...		3	13				○	○		☉
Cádiz ...	17	8	10			9.0	○	○		☉
San Fernando ...	17	7	12			8.5	○			☉
Tarifa ...	15	11	14			8.5	○			☉
Málaga (A) ...	17	4	14			5.7	○	○		☉
Almería (A) ...	16	5	15			8.6	☉	○		☉
Palma de Mallorca (A) ...	15	0	14			9.0	☉	☉		☉
Mahón (A) ...	14	6	13			6.5	○	☉		☉
Ibiza (A) ...	15	7	14			7.9	☉	☉		☉
Santa Cruz de Tenerife (A)...	14	9	13				☉	☉		☉
Santa Cruz de Tenerife ...	20	14	19			8.8	☉	☉		☉
Las Palmas (A) ...	19	14	18			8.9	☉	☉		☉
Lanzarote (A) ...	20	15	18			8.8	☉	○		☉
San Sebastián ...	20	12	19			9.4	☉			☉
Ceuta ...	15		12				○			☉
Melilla ...	15	7	14			8.2	○	○		☉





ISOBARAS Y FRENTES  
PREVISTOS PARA MAÑANA  
a 12 h. (T.M.G.)

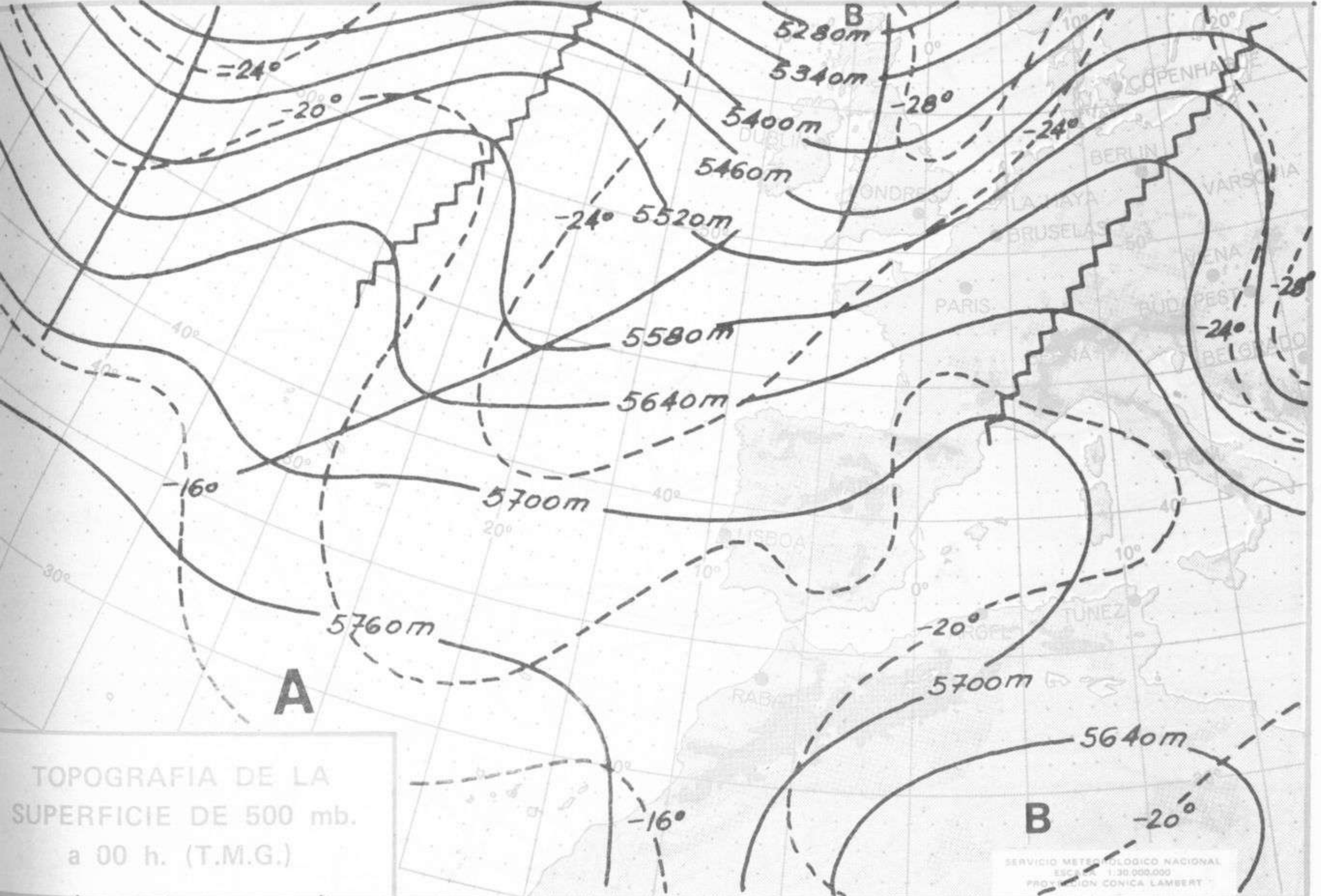


PREVISION DE OLEAJE  
PARA MAÑANA  
a 12 h. (T.M.G.)

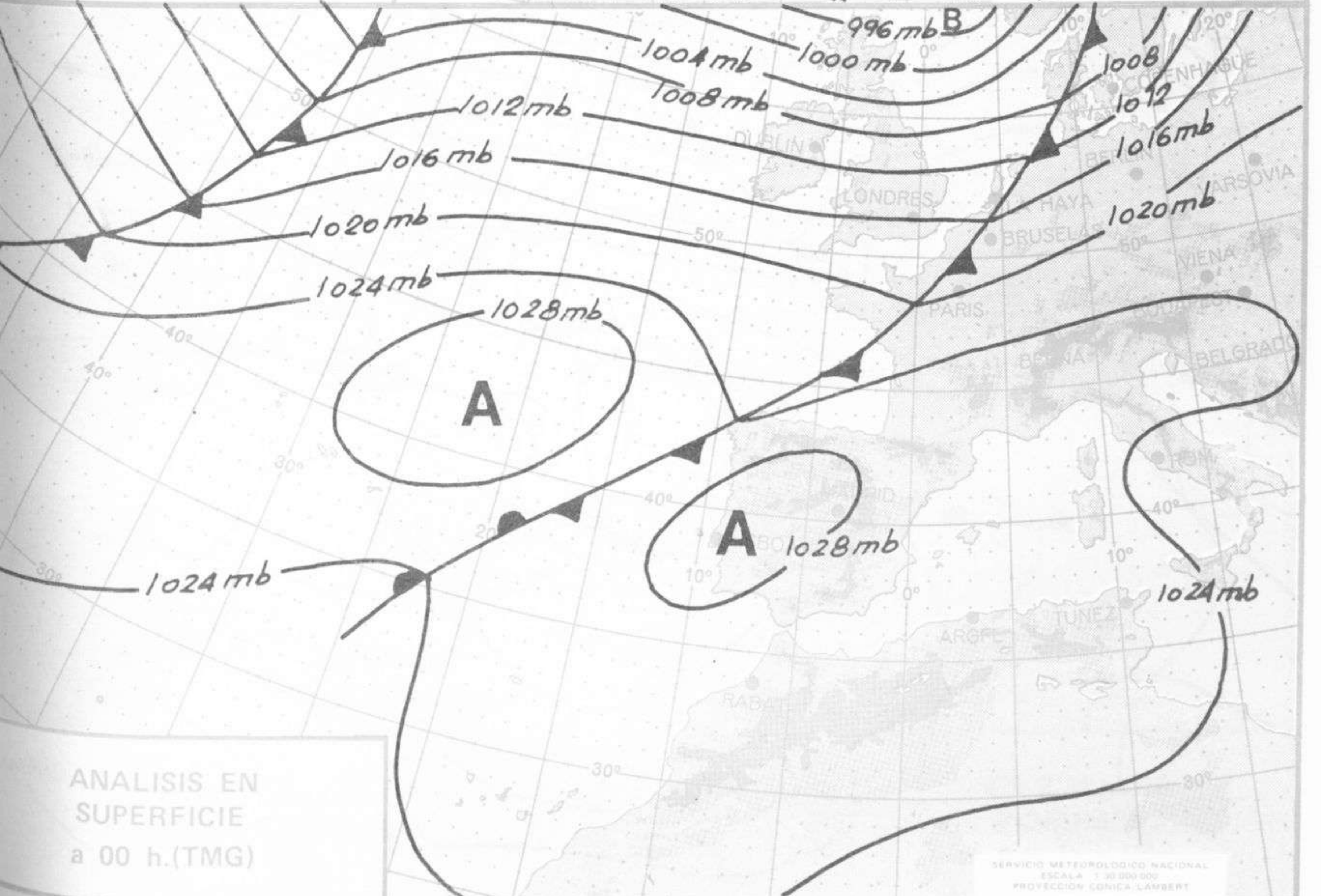
# INFORMACION TECNICA DIARIA

MADRID, JUEVES 24 de ENERO de 1974

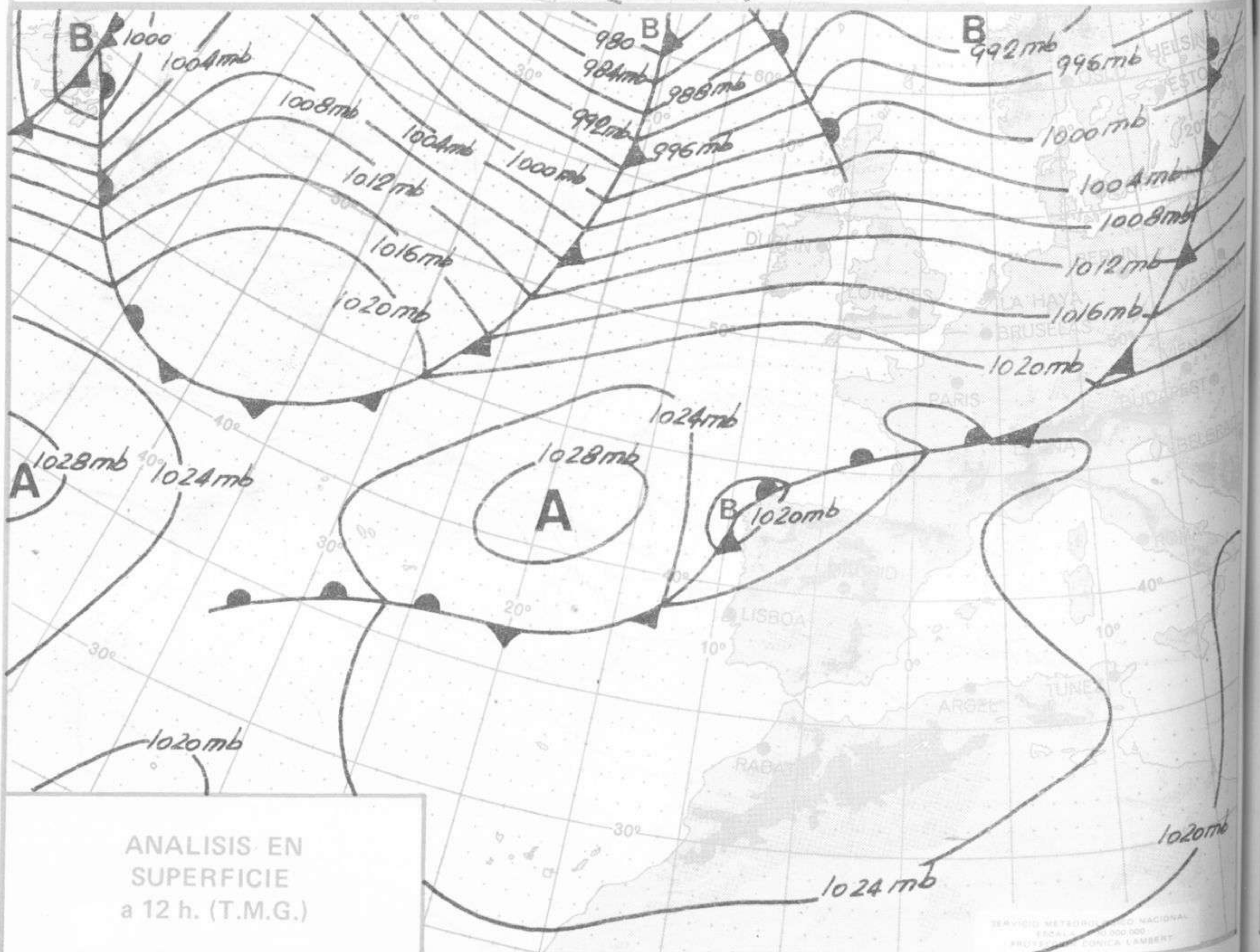
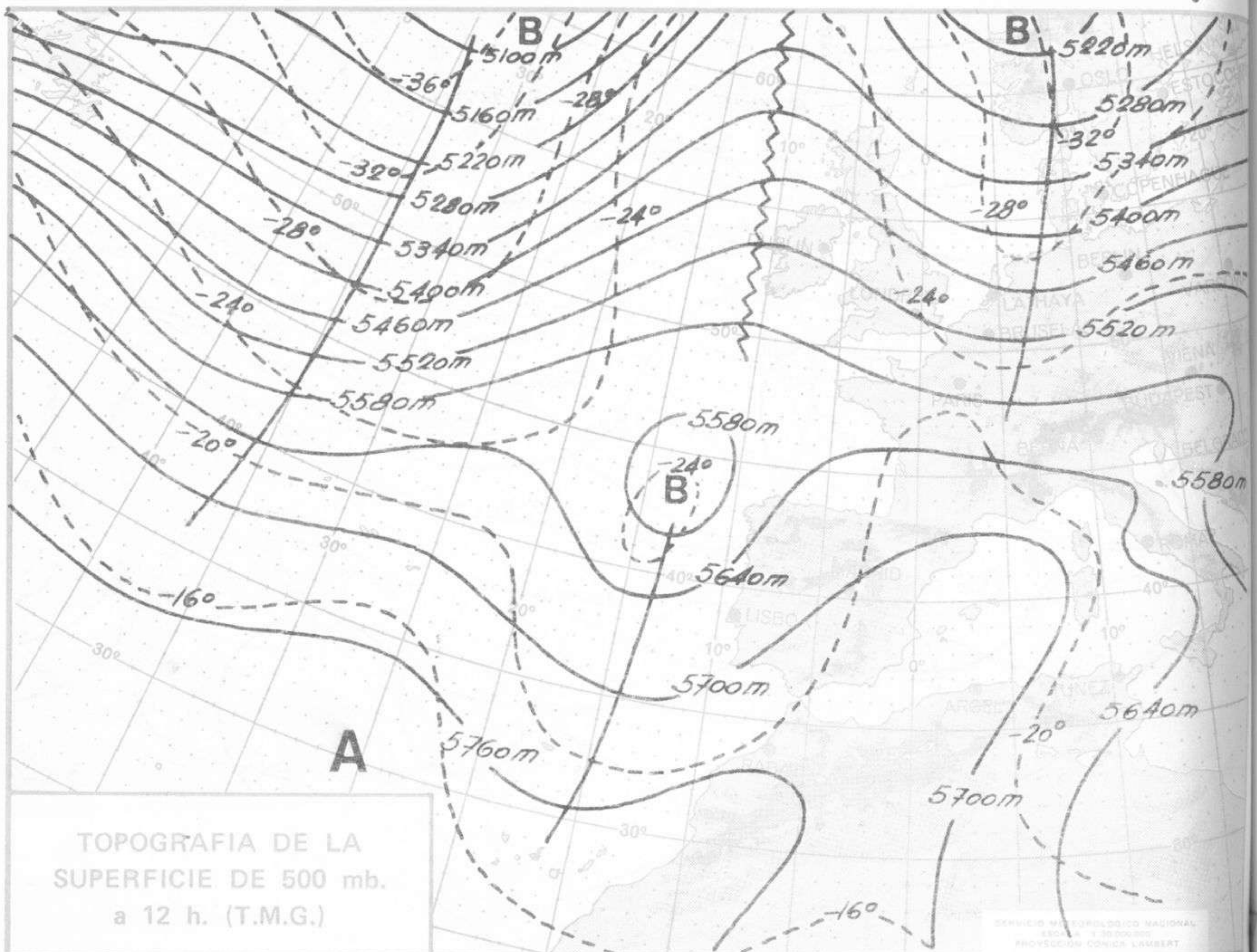
Sección postal: Centro de Análisis y Predicción (Ciudad Universitaria), Apartado 285 - Madrid - 3 - (España) - Teléfono: 244 35 00  
Fonometeo local: teléfono 094 - Fonometeo España: teléfono 232 69 40 de Madrid



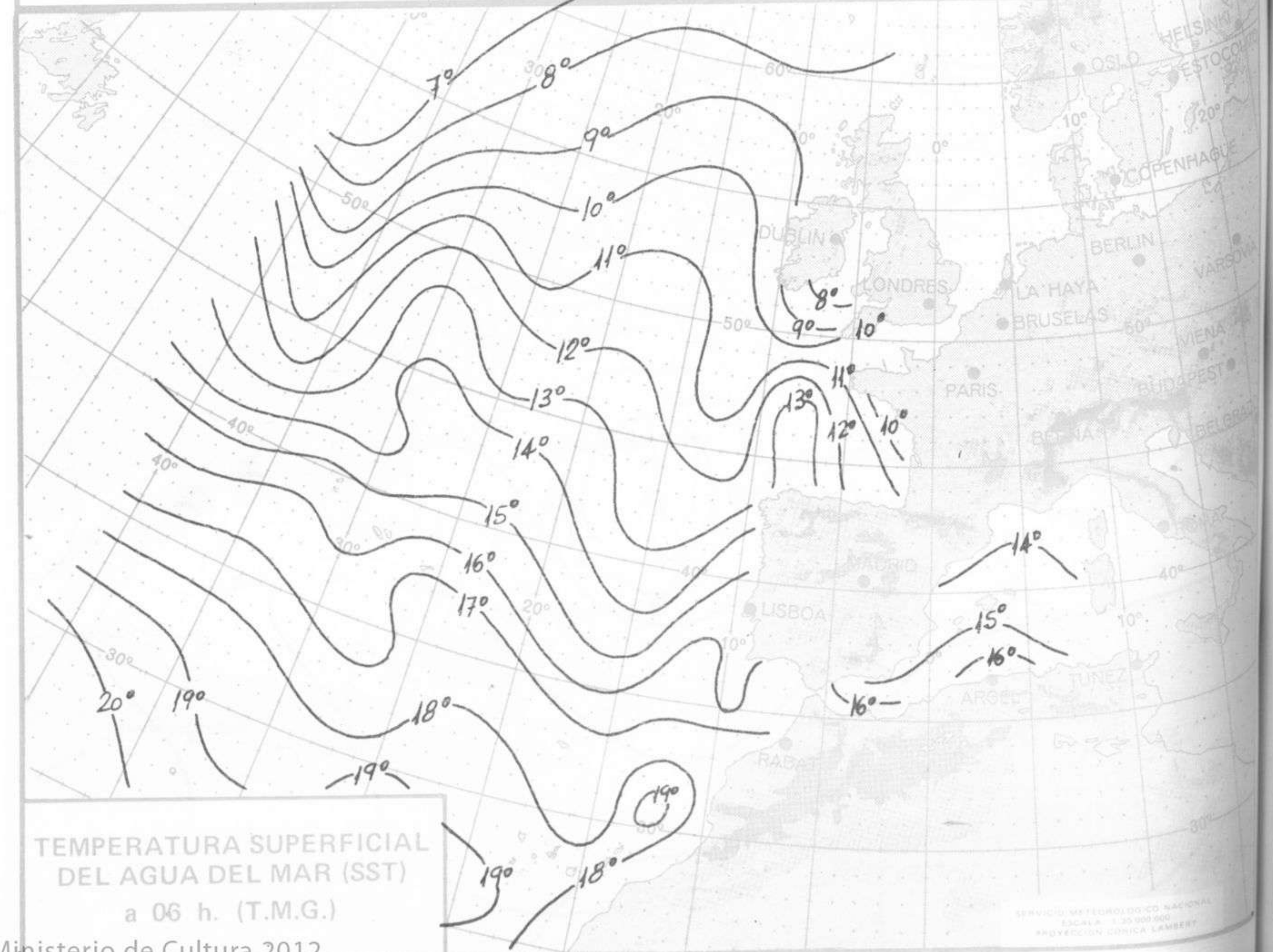
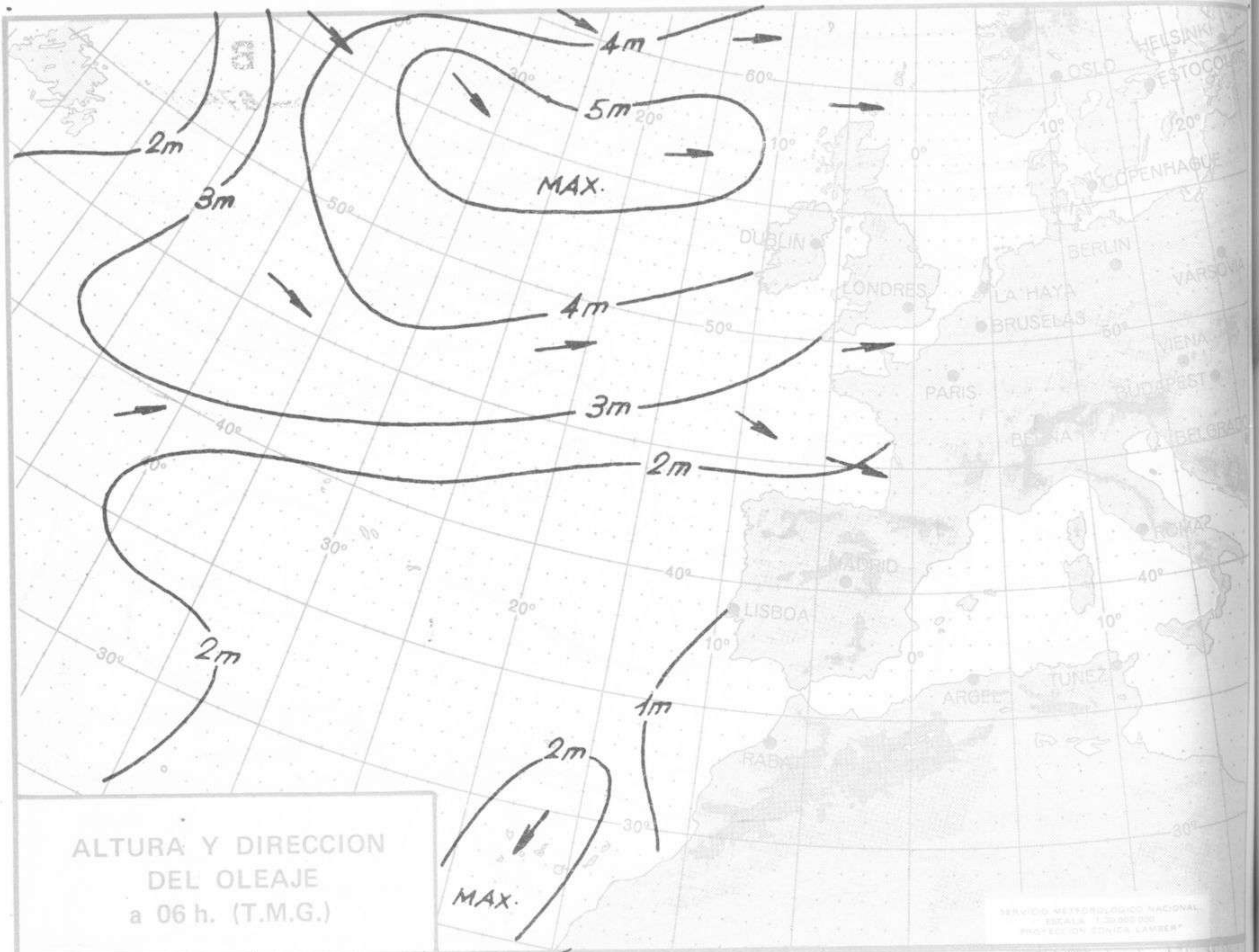
TOPOGRAFIA DE LA SUPERFICIE DE 500 mb. a 00 h. (T.M.G.)



ANALISIS EN SUPERFICIE a 00 h.(TMG)











COMPLEMENTO A LA INFORMACION TECNICA DIARIA



Dirección postal: Centro de Análisis y Predicción (Ciudad Universitaria), Apartado 285 - Madrid - 3 - (España) - Teléfono: 244 35 00  
 Fonometeo local: teléfono 094 - Fonometeo España: teléfono 232 69 40 de Madrid

MADRID, Jueves 24 de ENERO de 1.974

		R A D I O S O N D E O S														
		Sondeos a 00 horas (TMG)						Sondeos a 12 horas (TMG)								
		Presiones tipo			Puntos notables			Presiones tipo			Puntos notables					
		PPP	hhh	TT	DD	dd	ff	PPP	TT	DD	PPP	TT	DD	PPP	TT	DD
La Coruña	08.001	1000	1015	10	14	18	04	1015	11	16	1000	1015	10	07	17	07
		850	1548	3	14	14	2 0	944	7	02	850	1518	2	00	22	19
		700	3095	-5	01	24	17	905	4	03	700	3061	-6	03	21	21
		500	5650	-23	61	25	33	879	4	16	500	5610	-23	19	21	37
		400	7260	-35	56	25	32	750	-2	00	400	7210	-40	21	35	21
		300	9190	-51	56	25	34	698	-6	01	300	9140	-51	23	25	30
		250	10340	-61		24	67	658	-8	10	250	10300	-60	42		
		200	11710	-65		24	29	483	-25	62	200	11700	-55			
		150	13490	-60		24	29	427	-32	28	150	13510	-59			
		100						389	-37	57	100	16050	-60			
		70						354	-42	45	70					
		50						280	-55	50	50					
30						236	-63		30							
20						125	-61		20							
Madrid / Barajas	08.221	1000	1015	4	60	07	03	954	1	14	1000	1015	4	62	00	00
		850	1565	-2		24	20	927	5	40	850	1552	+1	62	00	00
		700	3127	-22		24	15	753	1	78	700	3115	0	68	26	09
		500	5700	-34		27	12	657	-5		500	5700	-22	61	25	20
		400	7310	-50		29	18	461	-27		400	7300	-35	56	25	20
		300	9250	-58		27	22	410	-32		300	9240	-51	25	30	
		250	10420	-66		31	25	360	-40		250	10400	-58	25	33	
		200	11810	-61		29	25	278	-54		200	11780	-62	27	30	
		150	13570	-60		28	20	183	-69		150	13550	-61	28	20	
		100	16100					176	-64		100	16090	-59	28	15	
		70						132	-60		70					
		50									50					
30									30							
20									20							
Palma de Mallorca/Bon Bonet	08.302	1000	1015	6	29	10	1015	11	61	1000	1015	13	57	20	06	
		850	1554	0	33	06	870	6	79	850	1557	6	61	32	14	
		700	3129	-18	32	14	800	6		700	3133	0	30	14		
		500	5730	-30	31	06	684	-1		500	5740	-17	31	10		
		400	7360	-45	32	03	551	-14		400	7370	-29	33	17		
		300	9340	-53	31	14	366	-44		300	9370	-44	27	08		
		250	10540	-62	31	14	201	-62		250	10570	-53	29	10		
		200	11950	-58	31	21	127	-55		200	11990	-58	32	17		
		150	12760	-56	27	24				150	13790	-56	29	23		
		100	16340							100	16410	-53	32	19		
		70								70						
		50								50						
30								30								
20								20								
Santa Cruz de Tenerife	60.020	1000	1021	16	00	03	04	1021	18	57	1000	1021	16	00	03	04
		850	1556	9	17	10	905	7	00	850	1556	9	17	10		
		700	3105	1	00	00	892	11		700	3105	1	00	00		
		500	5790	-18	31	08	620	-2		500	5790	-18	31	08		
		400	7380	-30	27	12	225	-53		400	7380	-30	27	12		
		300	9370	-45	27	30	179	-60		300	9370	-45	27	30		
		250	10560	-53	27	70	106	-68		250	10560	-53	27	70		
		200	11990	-57	27	70				200	11990	-57	27	70		
		150	13780	-63	27	50				150	13780	-63	27	50		
		100	16240	-67	27	30				100	16240	-67	27	30		
		70								70						
		50								50						
30								30								
20								20								

V I E N T O E N A L T I T U D																
Estación	Tipo de Sonda	Indicativo	dia/hora	Tierra dd ff	1000m dd ff	1500m dd ff	2000m dd ff	3000m dd ff	4000m dd ff	5500m dd ff	7000m dd ff	9000m dd ff	10500m dd ff	12000m dd ff	13500m dd ff	16000m dd ff

