



BOLETIN DIARIO

AÑO XXIII
2ª Epoca
Núm. 2.

MADRID, MIERCOLES 2 de ENERO de 1.974

Dirección postal: Centro de Análisis y Predicción (Ciudad Universitaria), Apartado 285 - Madrid - 3 - (España) - Teléfono: 244 35 00
Fonometeo local: teléfono 094 - Fonometeo España: teléfono 232 69 40 de Madrid

TIEMPO PASADO (de 12 horas de ayer a 12 horas, T.M.G., de hoy):

Nubosidad y precipitaciones: La nubosidad ha sido abundante en Cantábrico, Galicia, Duero, alto Ebro y en Canarias y se han registrado lluvias débiles o lloviznas. Ha habido chubascos en Baleares y Canarias. Las nieblas han sido muy intensas y persistentes en el valle del Ebro y en puntos del Duero, Guadalquivir y en La Mancha.

Vientos fuertes: No se han registrado.

Temperaturas destacables: Han sido inferiores a las normales en esta época del año. La máxima de ayer fué de 17º en Málaga y las heladas de hoy han dado mínimas de 6º bajo cero en Soria, 5º bajo cero en Cuenca y Ciudad Real de 4º en Albacete y Teruel y de 3º en Avila y Segovia (todas bajo cero).

Hoy a las 12 horas la temperatura más alta la registraban Málaga y Almería con 14º y la más baja Avila con 1º bajo cero.

PRONOSTICO PARA MAÑANA:

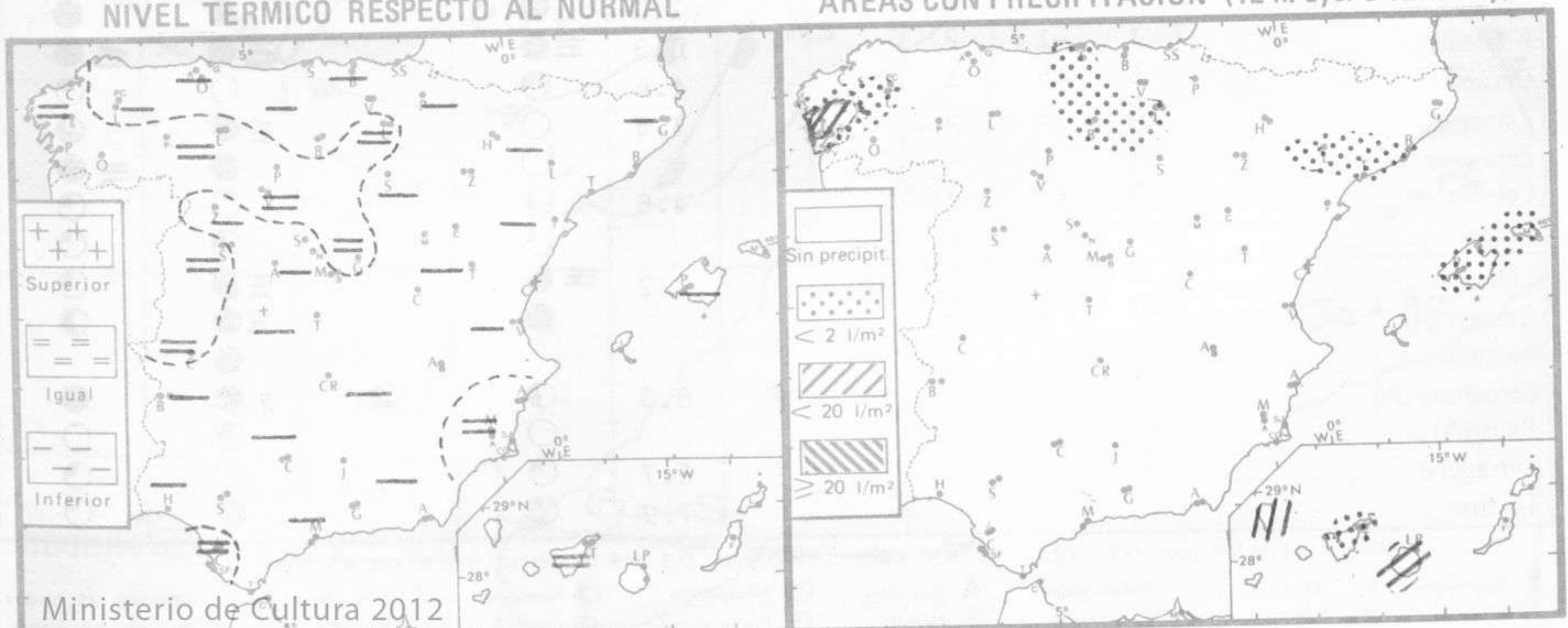
En la vertiente atlántica y Cantábrico occidental cielo cubierto con precipitaciones en Galicia, Asturias y Duero que durante el día se irán extendiendo al Centro, Extremadura y Andalucía occidental. Nuboso con algún chubasco aislado en Aragón, Cantábrico oriental, Cataluña y Pirineos. Parcialmente nuboso en las demás regiones. Las precipitaciones serán de nieve en los sistemas montañosos. En Canarias cielo poco nuboso.

TENDENCIA PARA LOS DIAS 4 Y 5:

Día 4: Mejoría en la vertiente atlántica con nubosidad variable y chubascos dispersos más frecuentes en Galicia y sistema Central. Nuboso con lluvias en Cataluña, Levante y puntos de Aragón y Baleares. Nuboso con riesgo de algún chubasco en resto del área mediterránea. Chubascos en Canarias. **Día 5:** Nuevo empeoramiento en la vertiente atlántica y mejoría en las demás regiones.

NIVEL TERMICO RESPECTO AL NORMAL

AREAS CON PRECIPITACION (12 h. ayer a 12 h. hoy)

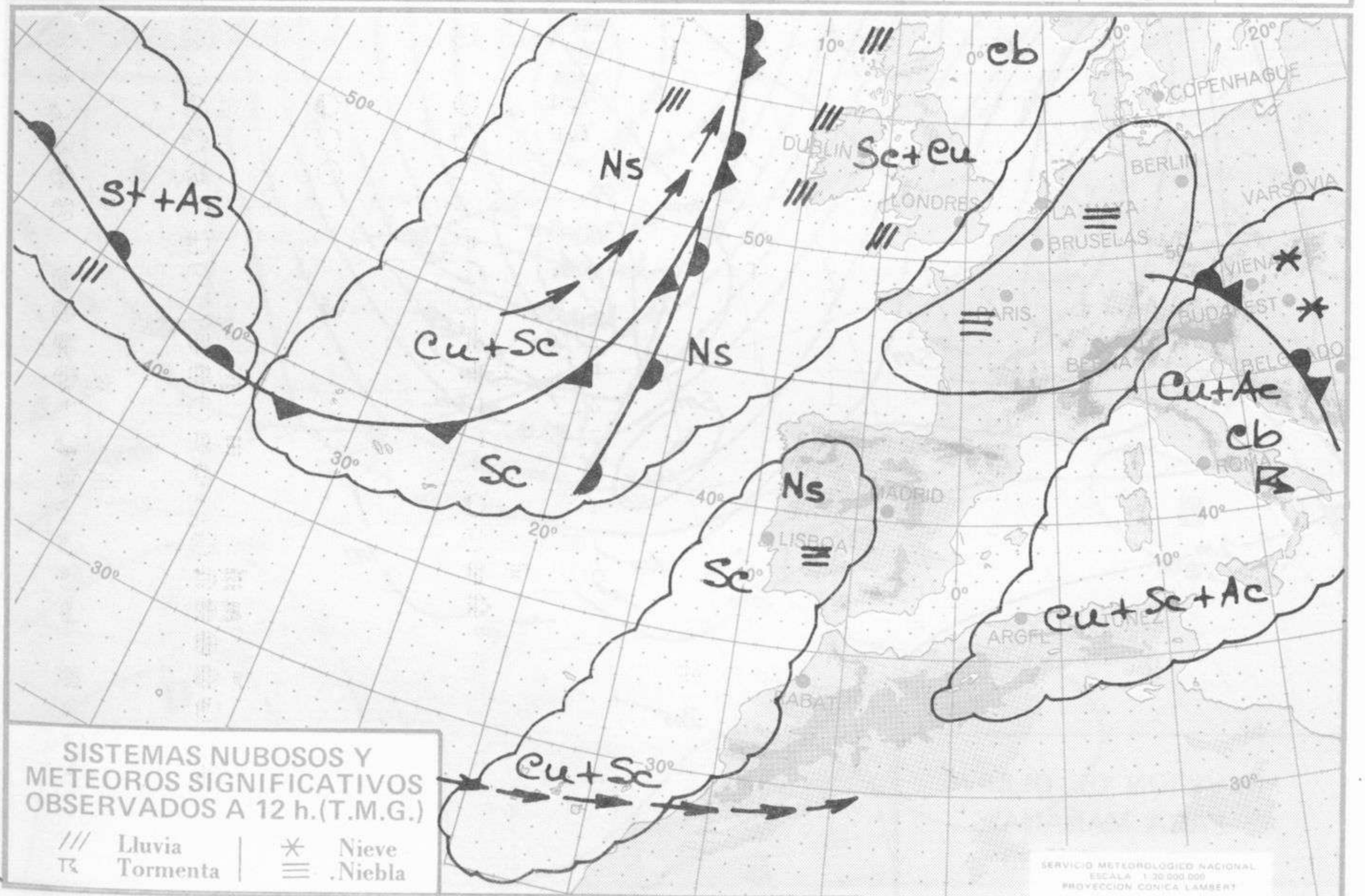


Estaciones	Temperaturas (°C)			Precipitación (l/m ²)		Horas de sol ayer	Meteoros significativos			
	Máxima de ayer	Mínima de hoy	12 horas de hoy	06 ayer a 06 hoy	Hoy 06-12		18 horas de ayer	00 horas de hoy	06 horas de hoy	12 horas de hoy
La Coruña	10	6	11				●	○	●	●
Monteventoso	11	5	9	ip			☾	☾	●	☾
Lugo (Punto Centro)	6	2	7		ip	0.0	●	☾	●	●
Santiago de Compostela (A)	7	3	8	ip	ip	0.0	●	☾	●	●
Pontevedra	13						●			
Vigo (A)	8	3	8				●	☾	●	●
Orense		2							☾	
Ponferrada	7	1	2				●		☾	●
Asturias (A)		4	11			1.7			○	☾
Gijón	11	6	11			1.6	●		○	☾
Santander (A)	10		8	ip			☾		○	○
Santander	10	4	9	1		1.0	☾	☾	○	○
Bilbao (A)	9	2	9	ip		0.0	●	●	☾	○
San Sebastian/Igueldo	7	3	7			0.0	●	●	☾	○
San Sebastian (A)	9	4	5			0.0	●		☾	○
León (A)	6	1	3			2.5	●	●	☾	●
Zamora	5	3	4			0.0	●		●	●
Palencia	5	4				0.0	●		●	●
Burgos (A)	5	-3	2	ip		0.0	☾	●	☾	●
Burgos	5	-1	2	ip		0.0	●		●	●
Valladolid (A)	5	1	3			0.0	●		●	☾
Valladolid	6	3	5			0.0	●	●	●	●
Soria	6	-6				5.9	☾		☾	
Salamanca (A)	6	0	5			3.2	●	☾	●	☾
Avila	2	-3	-1			0.0	●		○	●
Segovia	3	-3				0.0	●		●	●
Navacerrada	-2	-8	-4			0.0	●		○	○
Madrid/Barajas	8	-2	3			2.7	☾	☾	●	●
Madrid (Cdad.Universitaria)	9	-2	3			5.6	○	☾	●	●
Guadalajara	10	-2					○		●	●
Toledo	8	0				6.7	○		●	●
Cuenca	7	-5	1			7.3	☾		●	●
Molina de Aragón		-8	0			5.2			○	●
Ciudad Real	11	-5	3			7.4	☾	☾	☾	☾
Albacete (A)	8	-4	5			7.6	☾	○	☾	☾
Cáceres	11	3	6				☾	○	●	●
Badajoz (A)	12	-1	5			6.7	☾		○	●
Vitoria (A)	7	1		ip			●		☾	☾
Logroño	9	-1	0	ip		4.0	☾		○	●
Logroño (A)	9	1	0			2.7	☾	☾	○	●
Pamplona	6	8	2			2.0	●		●	●
Huesca (A)	1	-1	2			0.3	☾	☾	☾	☾
Daroca	6	-5	1			4.6	☾	☾	○	☾
Zaragoza (A)	10	-1	3			7.8	○	☾	☾	☾
Zaragoza	10	1	2				○	☾	●	☾
Calamocha	6	-7	3			4.8	☾		○	☾
Teruel	5	-4	2				☾		☾	☾
Lérida	4	-1	6	ip		0.2	☾	☾	☾	☾
Gerona (A)	10	0	4				●		☾	☾
Barcelona		8							●	●
Barcelona (A)	11	5	7	ip	ip	8.0	☾	☾	☾	●
Reus (A)	12	3	10				○		☾	○
Tarragona	12	4	6			6.7	☾		○	☾
Tortosa	12	5	11			7.9	☾		●	☾

SÍMBOLOS UTILIZADOS EN LOS CUADROS DE METEOROS SIGNIFICATIVOS

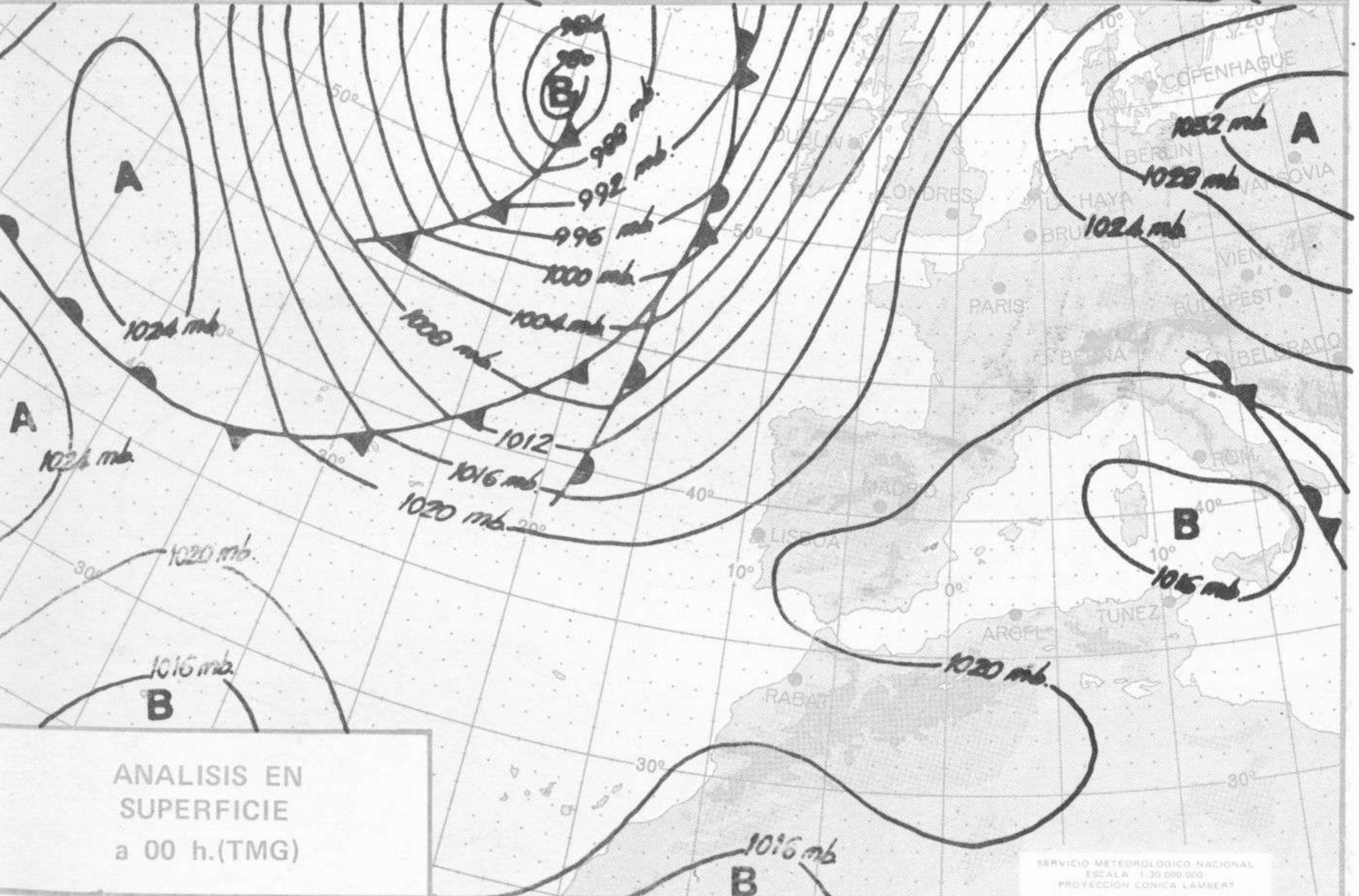
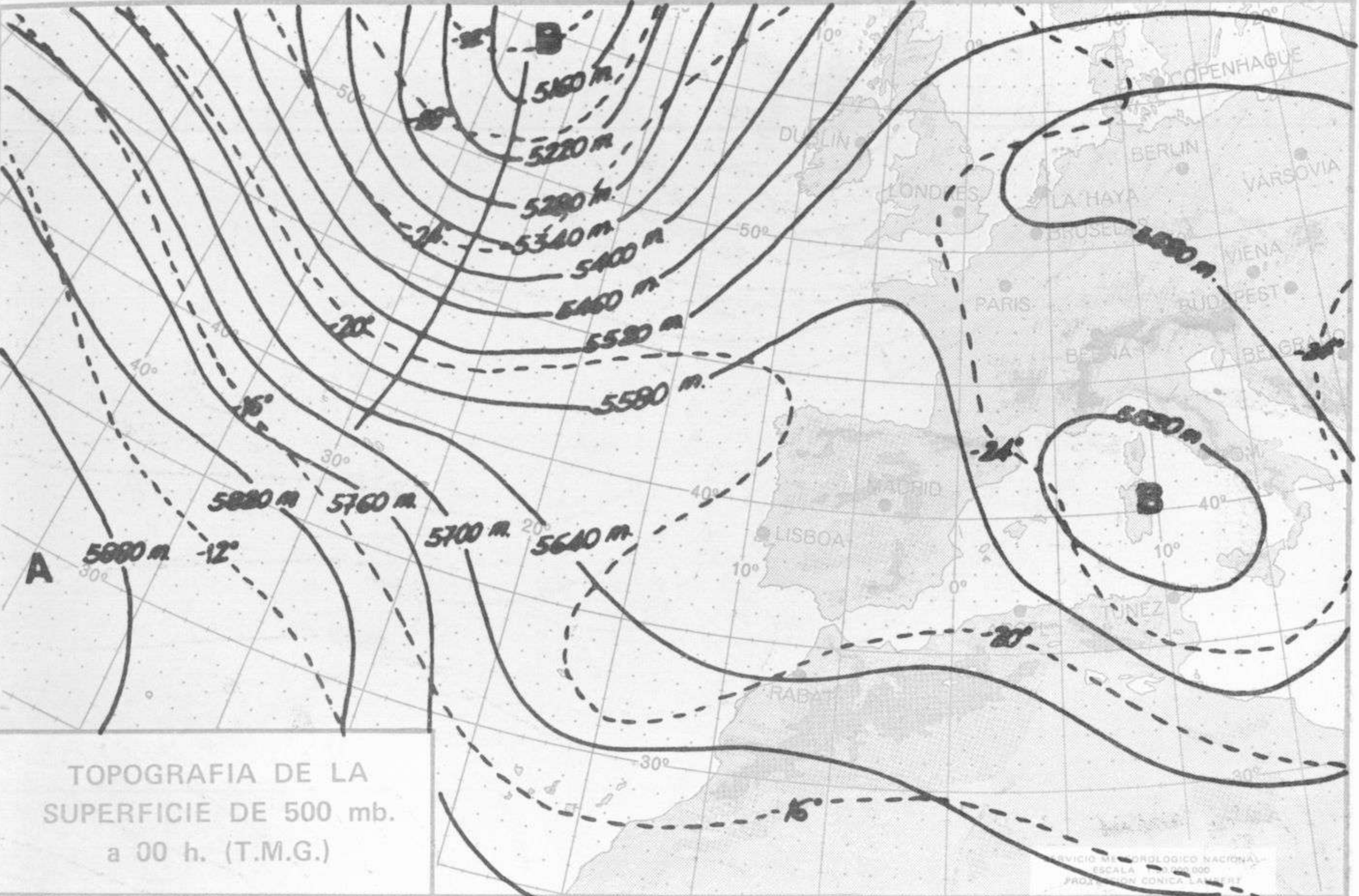
- ☾ Llovizna ☾ Neblina ☾ Relámpagos ▲ Granizo ○ Despejado ☾ Nuboso ☾ NW 30 nudos ☾ NE 35 nudos
- ☾ Lluvia ☾ Niebla ☾ Tormenta * Nieve ☾ Poco nuboso ● Cubierto ☾ SW 50 nudos ☾ SE 65 nudos

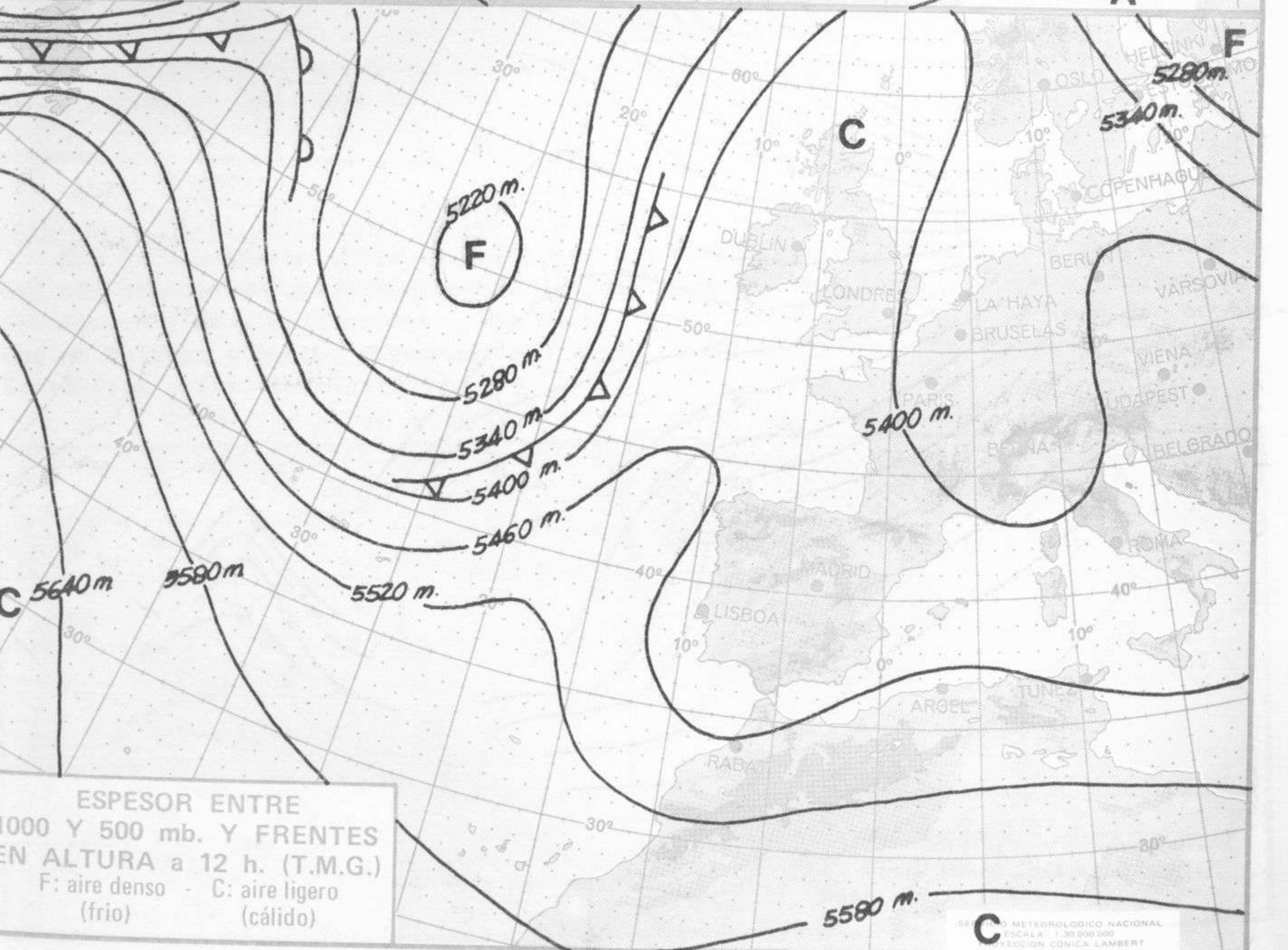
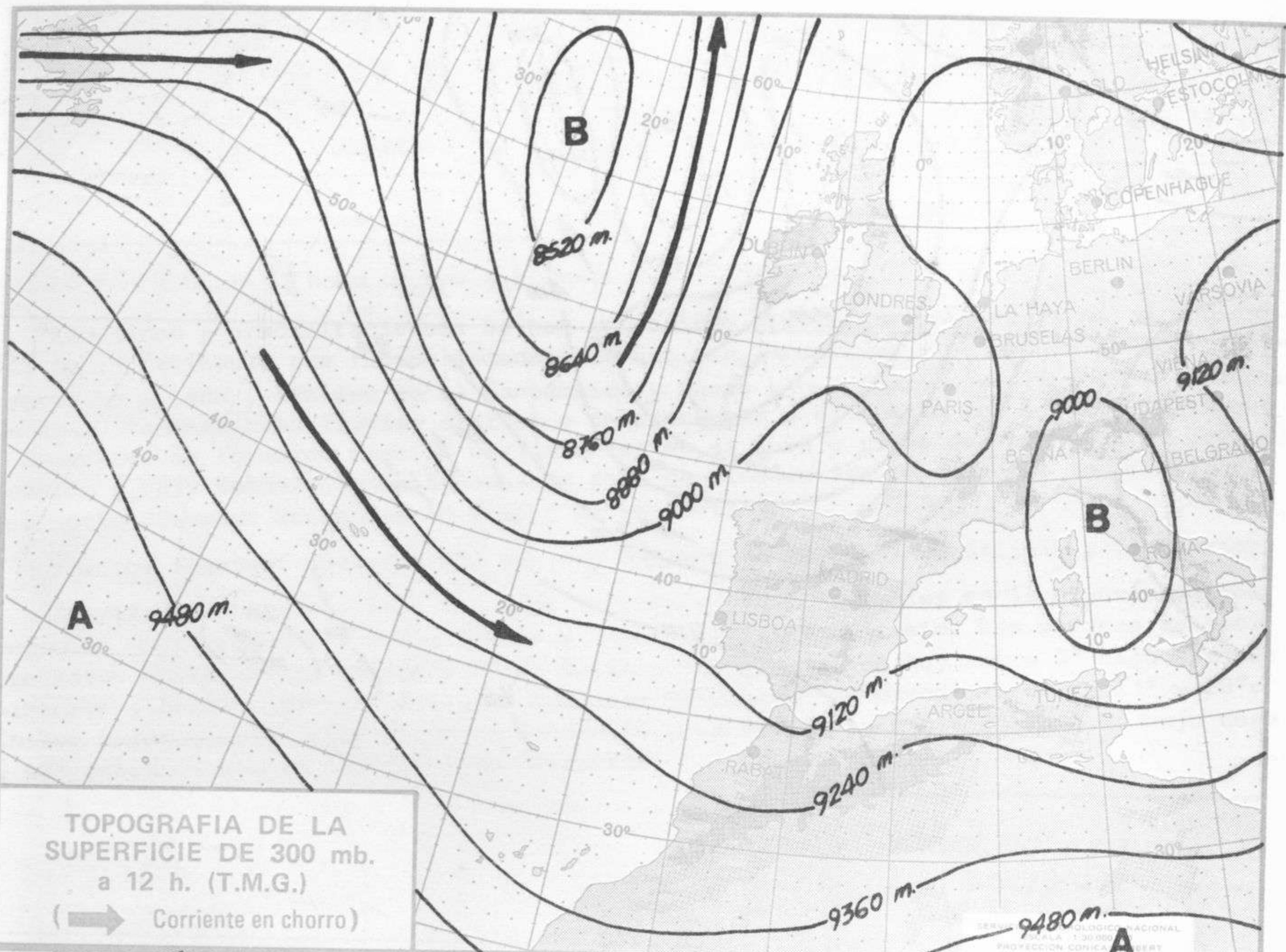
Estaciones	Temperaturas (°C)			Precipitación (l/m²)		Horas de sol ayer	Meteoros significativos			
	Máxima de ayer	Mínima de hoy	12 horas de hoy	06 ayer a 06 hoy	Hoy 06-12		18 horas de ayer	00 horas de hoy	06 horas de hoy	12 horas de hoy
Castellón de la Plana	16	4	8			7.3	☉		☉	☉
Valencia (A)	14	1	11			8.5	☉	☉	☉	☉
Valencia	16	4				8.3	☉		☉	
Alicante (A)	16	5	12			7.9	☉	☉	☉	☉
Alicante	16	3				8.3	☉		☉	
Murcia (A)	16	2	10			7.5	☉		☉	☉
Murcia	16	3				7.9	☉		☉	
Cartagena	14	7	10				☉		☉	☉
San Javier	15	2	13			7.5	☉	☉	☉	☉
Sevilla (A)	14	1	9			8.4	☉	☉	☉	☉
Córdoba (A)	12	0	7			8.5	☉	☉	☉	☉
Jaén	11	0				7.6	☉		☉	☉
Granada (A)	11		4				☉		☉	☉
Huelva	X						☉		☉	☉
Jerez de la Frontera (A) ...	13	3	9				☉	☉	☉	☉
Cádiz	13	12	10			9.0	☉	☉	☉	☉
San Fernando	14		12				☉		☉	☉
Tarifa	15	8	12			8.5	☉		☉	☉
Málaga (A)	17	6	14			8.1	☉	☉	☉	☉
Almería (A)	15	7	14			8.2	☉	☉	☉	☉
Palma de Mallorca (A)	14	3	12	1		3.5	☉	☉	☉	☉
Mahón (A)	13	9	14	2		3.8	☉	☉	☉	☉
Ibiza (A)	15	6	12			6.0	☉	☉	☉	☉
Santa Cruz de Tenerife (A)...	15	10	13	1		1.9	☉	☉	☉	☉
Santa Cruz de Tenerife	20	15	20	1		3.5	☉	☉	☉	☉
Las Palmas (A)	X	15	19	ip		5.5	☉	☉	☉	☉
Fuerteventura (A)	20	13	18			6.0	☉	☉	☉	☉
Lanzarote (A)	20	12	19			5.9	☉	☉	☉	☉
Ceuta	14	7	13			7.5	☉	☉	☉	☉
Melilla	17	8	15			8.1	☉	☉	☉	☉

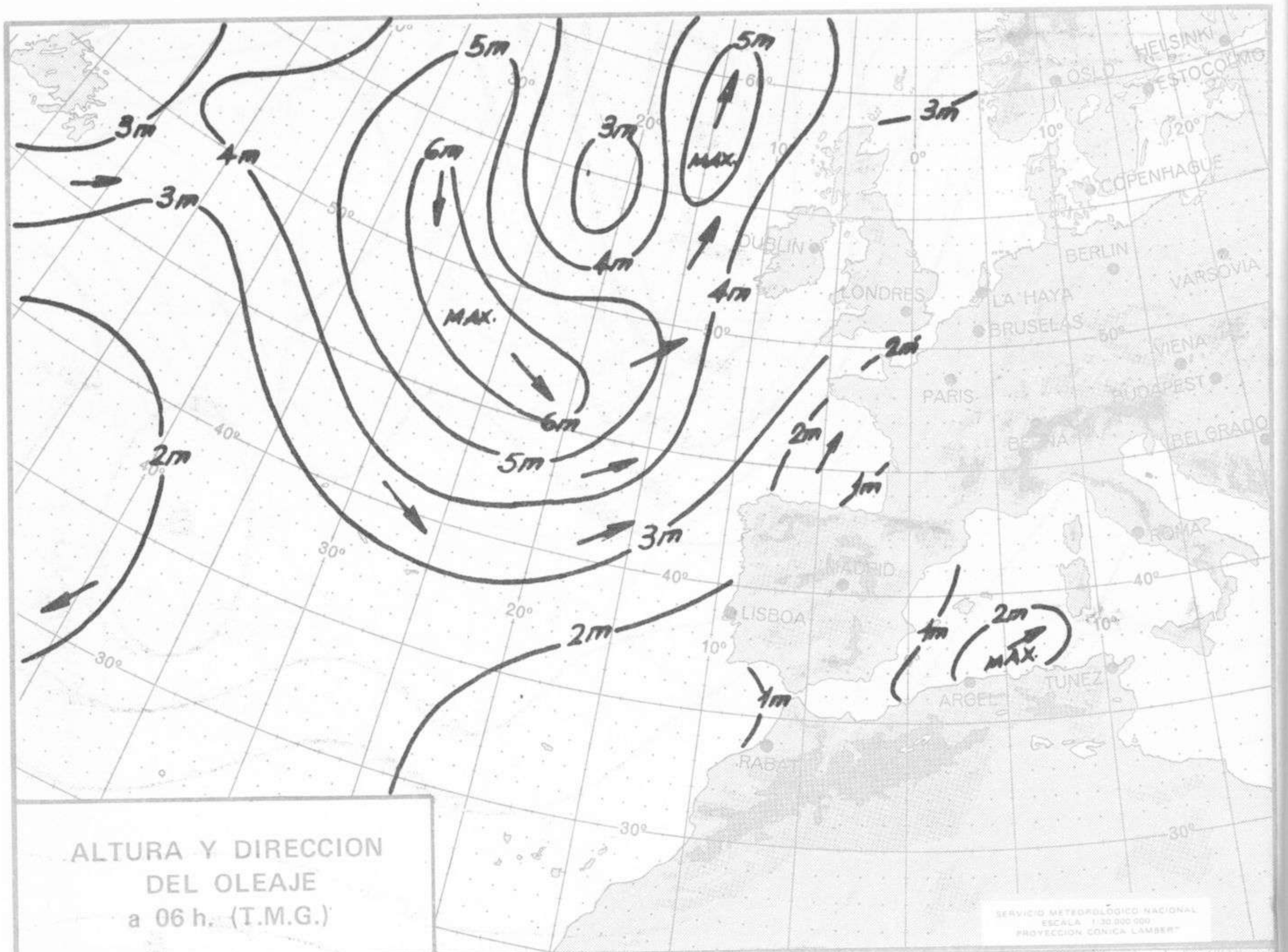




Dirección postal: Centro de Análisis y Predicción (Ciudad Universitaria), Apartado 285 - Madrid - 3 - (España) - Teléfono: 244 35 00
Fonometeo local: teléfono 094 - Fonometeo España: teléfono 232 69 40 de Madrid

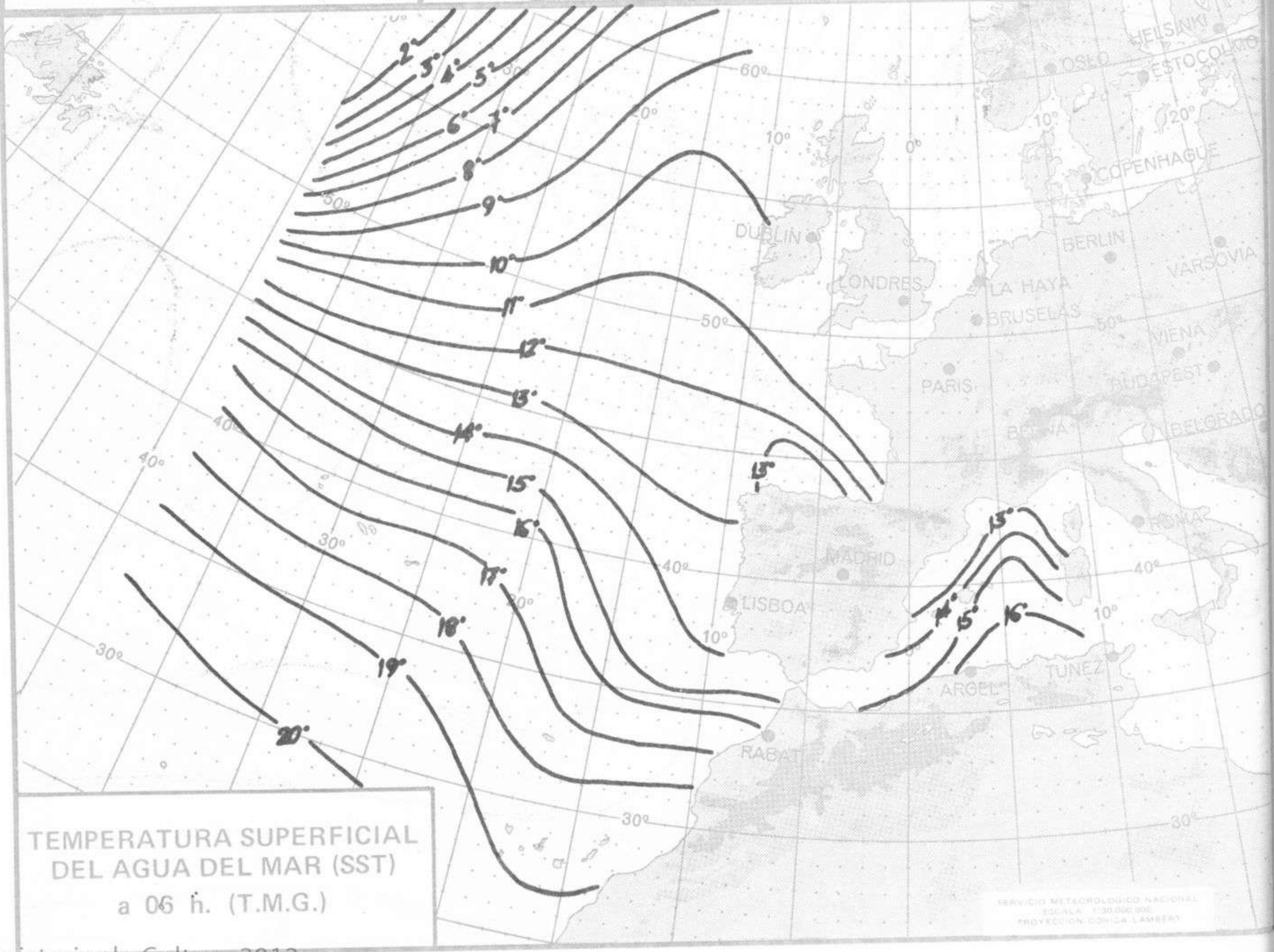






ALTURA Y DIRECCION DEL OLEAJE a 06 h. (T.M.G.)

SERVICIO METEOROLÓGICO NACIONAL
ESCALA 1:30.000.000
PROYECCION CONICA LAMBERT



TEMPERATURA SUPERFICIAL DEL AGUA DEL MAR (SST) a 06 h. (T.M.G.)

SERVICIO METEOROLÓGICO NACIONAL
ESCALA 1:30.000.000
PROYECCION CONICA LAMBERT



COMPLEMENTO A LA INFORMACION TECNICA DIARIA



Dirección postal: Centro de Análisis y Predicción (Ciudad Universitaria), Apartado 285 - Madrid - 3 - (España) - Teléfono: 244 35 00
 Fonometeo local: teléfono 094 - Fonometeo España: teléfono 232 69 40 de Madrid

MADRID, Miércoles 2 de ENERO de 1974

		R A D I O S O N D E O S																	
		Sondeos a 00 horas (T M G)						Sondeos a 12 horas (T M G)											
		Presiones tipo			Puntos notables			Presiones tipo			Puntos notables								
		PPP	hhh	TT	DD	dd	ff	PPP	TT	DD	PPP	TT	DD	PPP	TT	DD			
La Coruña	08.001	1000	158	8	42	19	04	1012	8	22	1000	92	10	33	18	15			
	850	1493	0	09	22	10	987	7	50	850	1418	3	21	22	38	931	6	08	
	700	1018	-3	70	26	08	957	0	11	700	2976	-2	79	23	28	908	7	22	
	500	5620	-20	66	20	10	870	-1	08	500	5560	-20	46	24	17	770	0	17	
	400	7250	-23	40	23	12	794	2	71	400	7180	-28	69	27	14	717	-1	78	
	300	9270	-46		27	08	622	-7	68	300	9190	-43		29	23	599	-11	69	
	250	10420	-53		28	08	481	-23	66	250	10390	-52		30	28	471	-23	11	
	200	11860	-62		28	14	411	-32	34	200	11820	-57		29	35	463	-22	74	
	150	13730	-62		29	18	354	-40	60	150	13690	-49		27	32	396	-29	69	
	100	16370	-63				267	-53		100						318	-40	68	
	70					231	-53		70						231	-57			
	50					183	-51		50						177	-50			
	30					109	-53		30						150	-49			
	20								20						123	-49			
Madrid / Barajas	08.221	1000	188					947	1	31	1000	149				943	3	39	
	850	1498	-1	38	08	10	912	2	47	850	1450	-2	27	24	06	878	0	45	
	700	1035	-6		03	07	795	-5	29	700	2996	-5		29	15	803	-7	00	
	500	5590	-23		04	08	773	-1	70	500	5560	-23		25	10	765	0	71	
	400	7180	-17		35	12	595	-13		400	7150	-37		27	14	589	-18		
	300	9110	-52		32	14	295	-53		300	9070	-53		26	16	298	-54		
	250	10270	-61		31	15	254	-60		250	10230	-56		27	17	276	-58		
	200	11650	-60		30	20	150	-58		200	11640	-56		28	22	216	-58		
	150	13470	-58		30	20	113	-60		150	13470	-56		28	22	182	-55		
	100									100	16030	-59		29	22				
	70								70										
	50								50										
	30								30										
	20								20										
Palma de Mallorca / Bon Bonet	08.302	1000	149	10	27	01	04	1012	9	17	1000	137	11	44	28	08	1011	12	50
	850	1492	2	08	27	04	993	10	31	850	1468	1	24	27	14	781	-5	12	
	700	1025	-6	59	21	06	990	7	20	700	3002	-6		27	14	747	-4	66	
	500	5590	-22	56	29	15	624	-10	64	500	5570	-20		28	25	726	-5		
	400	7180	-12		28	29	523	-20	56	400	7190	-32		28	33	554	-15		
	300	9160	-47		29	25	438	-27	73	300	9160	-47		28	43	268	-52		
	250	10350	-52		29	29	276	-51		250	10350	-53		29	35	247	-53		
	200	11910	-49		29	29	223	-53		200						217	-52		
	150	13700	-50		29	27	214	-49		150						222	-52		
	100	16710	-55		28	43	158	-49		100									
	70					100	-55		70										
	50								50										
	30								30										
	20								20										
Santa Cruz de Tenerife	60.020	1000	142	14	50	04	06	1015	17	58	1000	145	18	56	02	06	1013	18	59
	850	1515	6	02	04	10	827	8	00	850	1505	X	X	26	06	799	1	23	
	700	1083	-1	30	06	16	711	-2	04	700	3072	0		34	10	722	2		
	500	5710	-17	59	27	25	648	-1		500	5710	-18		36	16	510	16		
	400	7350	-26		27	65	458	-21	48	400	7300	-31		30	25	365	-36		
	300	9170	-42		27	80	399	-26		300	9170	-45		32	20	219	-53		
	250	10580	-50		27	100	310	-41	58	250	10520	-52		27	50				
	200	12010	-60		27	91	291	-43		200	11950	-57		27	55				
	150	13930	-61		27	50	193	-61		150	13750	-62		28	55				
	100	16470	-67		27	43	156	-60		100	16220	-69		28	60				
	70								70										
	50								50										
	30								30										
	20								20										

V I E N T O E N A L T I T U D																
Estación	tipo de Sonda	Indicativo	dia/hora	Tierra dd ff	1.000m. dd ff	1.500m. dd ff	2.000m. dd ff	3.000m. dd ff	4.000m. dd ff	5.500m. dd ff	7.000m. dd ff	9.000m. dd ff	10.500m. dd ff	12.000m. dd ff	13.500m. dd ff	16.000m. dd ff

