



# BOLETIN DIARIO

AÑO XXII  
2ª Época  
Núm. 313.

MADRID, VIERNES 9 de NOVIEMBRE de 1.973

Dirección postal: Centro de Análisis y Predicción (Ciudad Universitaria), Apartado 285 - Madrid - 3 - (España) - Teléfono: 244 35 00  
Fonometeo local: teléfono 094 - Fonometeo España: teléfono 232 69 40 de Madrid

## TIEMPO PASADO (de 12 horas de ayer a 12 horas, T.M.G., de hoy):

**Nubosidad y precipitaciones:** Se han registrado precipitaciones, en las últimas 24 horas, en puntos de la región del Estrecho y del archipiélago canario. Se han formado al amanecer de hoy algunos bancos de niebla aislados en Galicia, Duero, Cantábrico, Centro, interior de Cataluña y cabecera del Ebro, normalmente han disipado rápidamente, salvo en el interior de Galicia que han sido algo persistentes.

**Vientos fuertes:** Rachas superiores a 50 km/h. en el Estrecho de Gibraltar, llegando incluso a rebasar los 80 Km/h. en alguna ocasión.

**Temperaturas destacables:** Las temperaturas medias han sido, salvo en Almería, iguales o inferiores a las normales es esta época del año. Máximas extremas de ayer entre capitales de provincia: 9º en Vitoria; 21º en Sevilla, Córdoba y Huelva; en Palma de Mallorca 18º y en las capitales de Canarias 22º a 23º. Mínimas extremas de hoy: 3º bajo cero en Vitoria; 15º en Cádiz y Almería; Palma de Mallorca 2º y Stº Cruz de Tenerife 18º

## PRONOSTICO PARA MAÑANA:

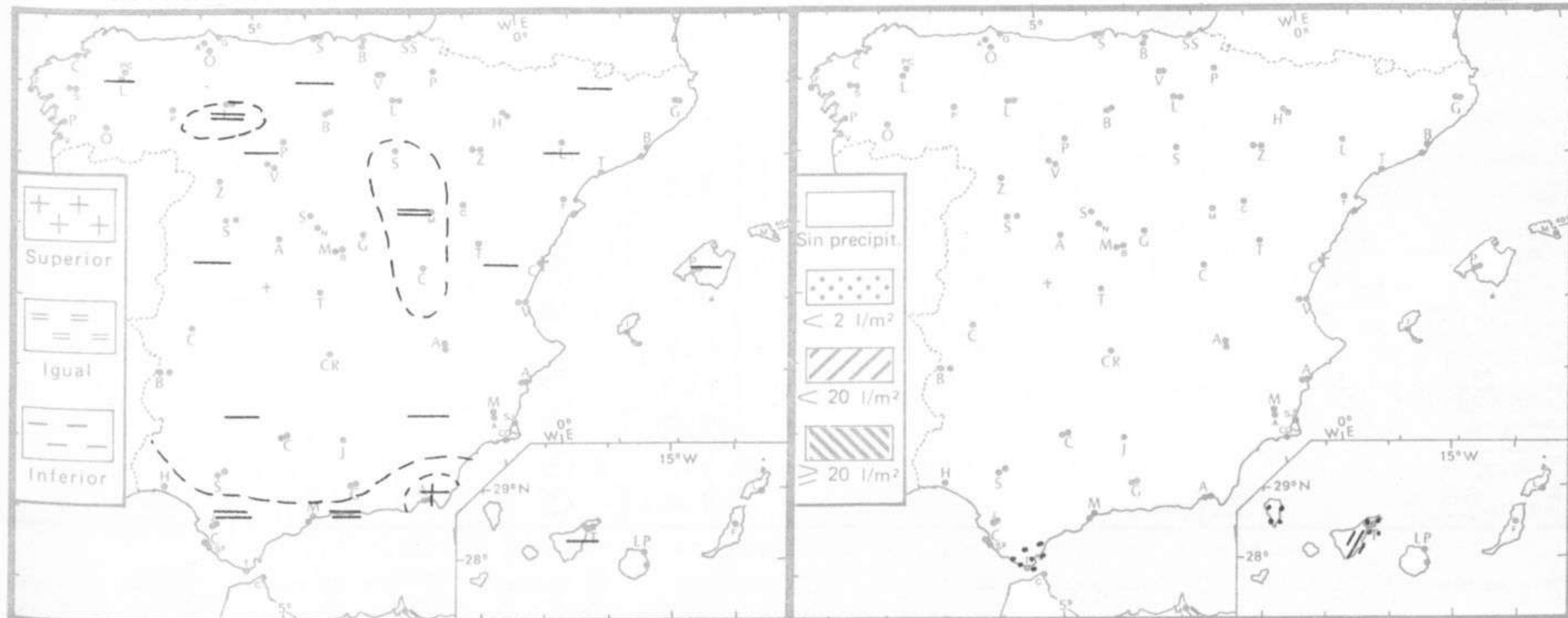
Nuboso con algunos chubascos y vientos de Levante en la zona del Estrecho. Parcialmente nuboso en el golfo de Cádiz. En las demás regiones cielo poco nuboso con algunas nieblas o neblinas.

## TENDENCIA PARA LOS DIAS ..... 11 Y 12.:

Día 11: Aumento de la nubosidad en la vertiente Atlántica. Poco nuboso en las demás regiones. Día 12: Chubascos en el Cantábrico occidental y de forma más dispersa en la vertiente atlántica. Las precipitaciones serán de nieve en las cordilleras Cantábrica y Central. Nuboso en las demás regiones. Descenso de temperaturas en la mitad occidental de la Península.

NIVEL TERMICO RESPECTO AL NORMAL

AREAS CON PRECIPITACION (12 h. ayer a 12 h. hoy)

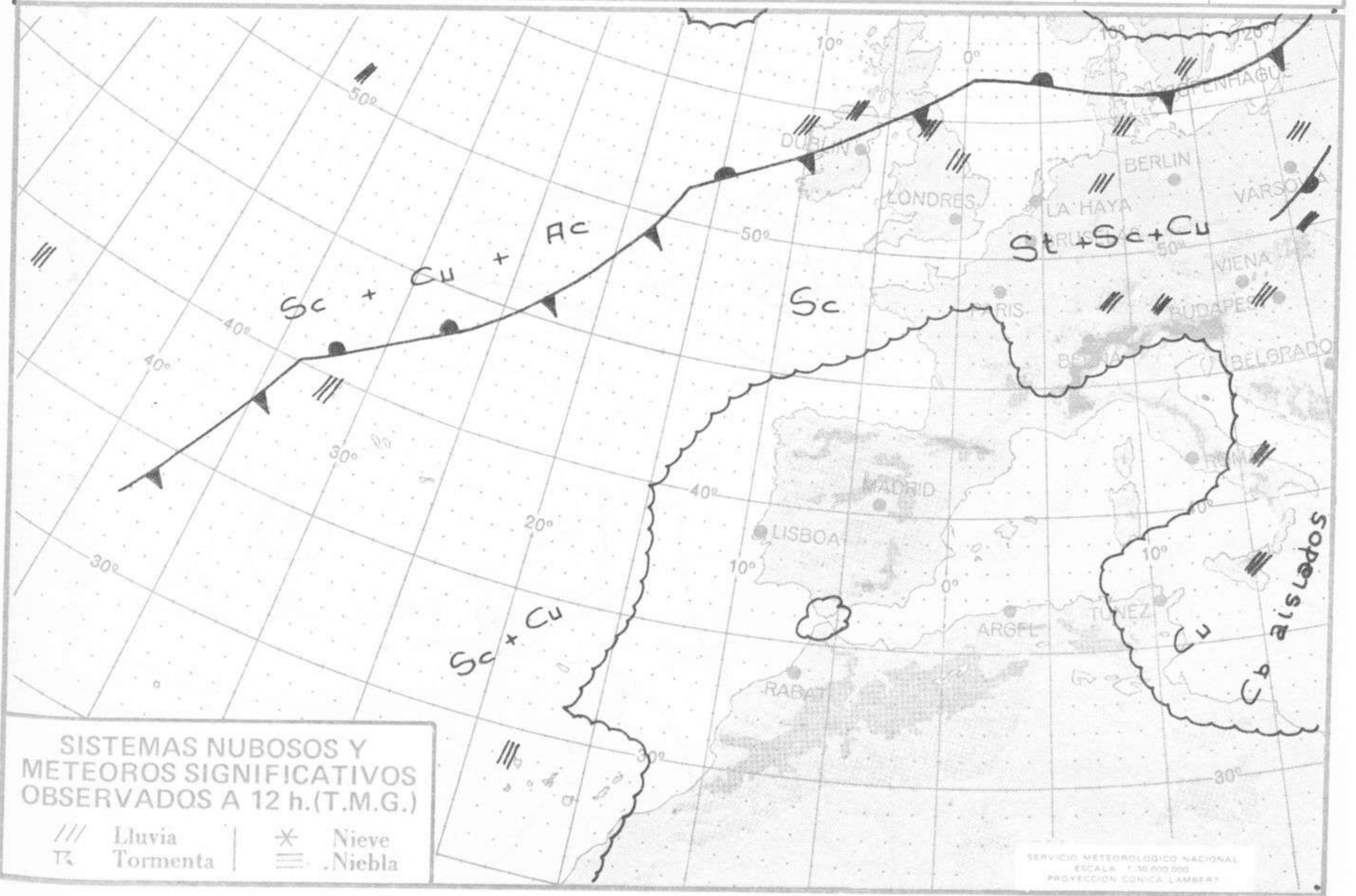


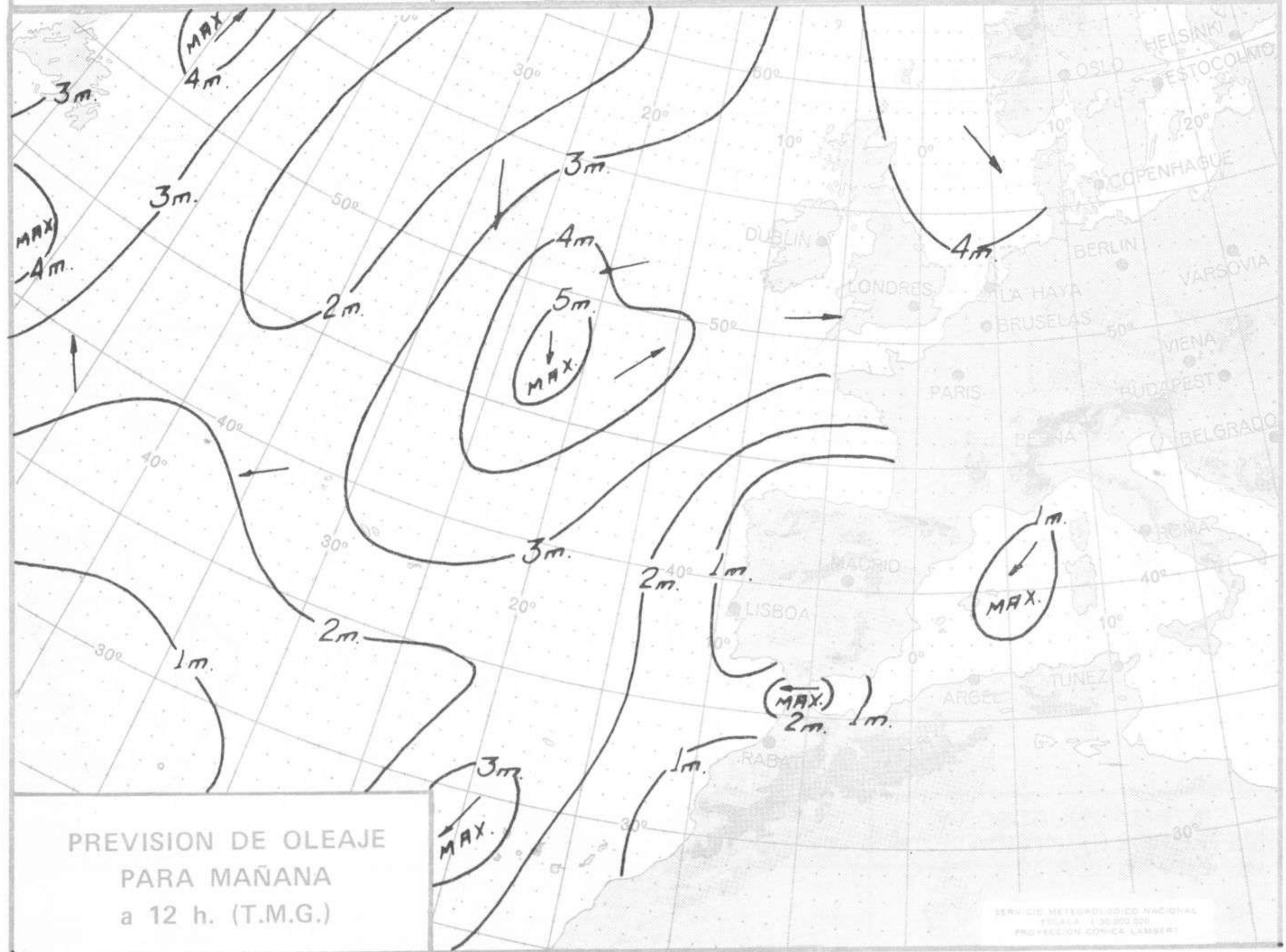
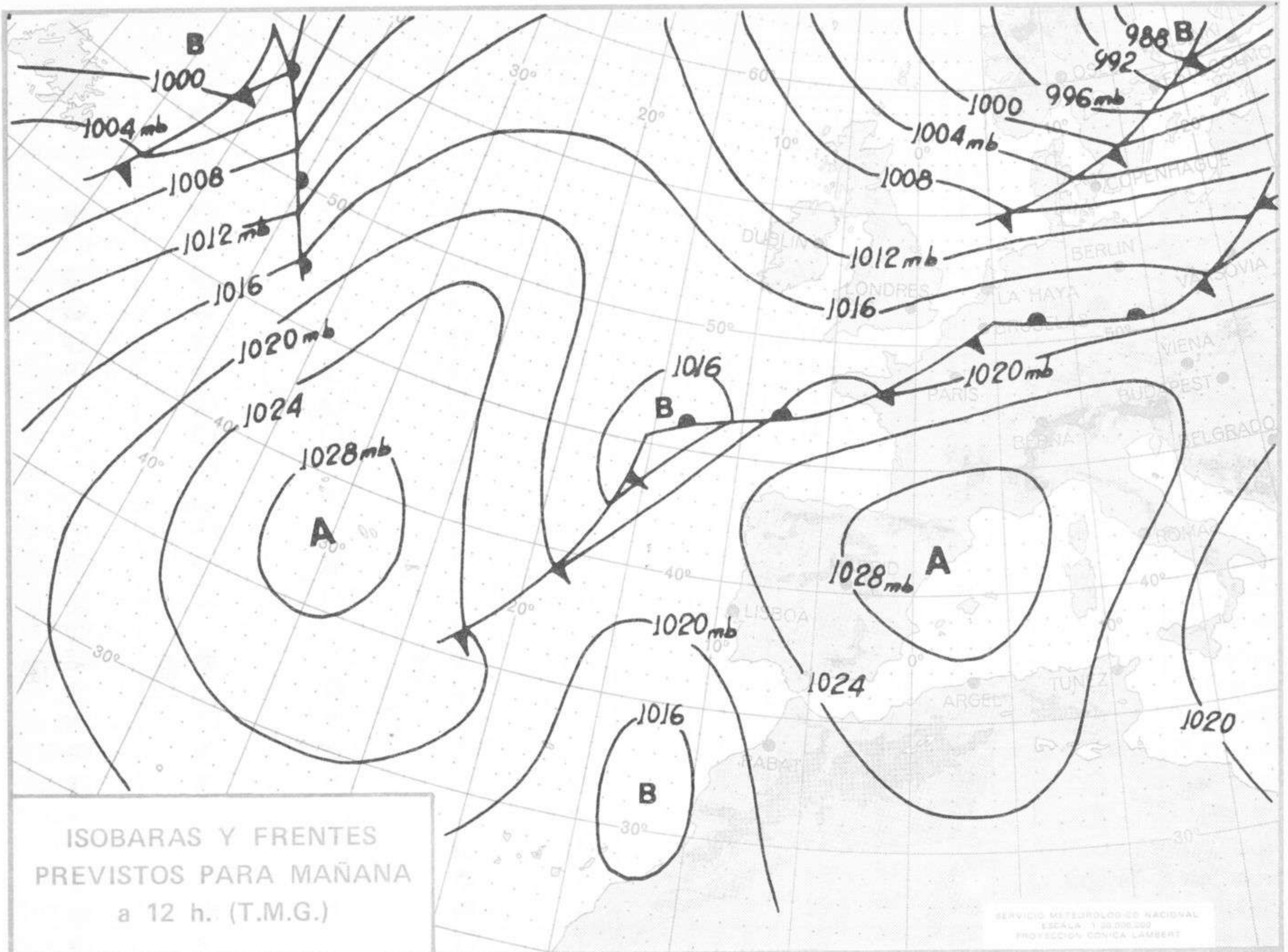
Estaciones	Temperaturas (OC)			Precipitación (l/m <sup>2</sup> )		Horas de sol ayer	Meteoros significativos			
	Máxima de ayer	Mínima de hoy	12 horas de hoy	06 ayer a 06 hoy	Hoy 06-12		18 horas de ayer	00 horas de hoy	06 horas de hoy	12 horas de hoy
La Coruña ... ..	17	8	16				○	○	○	☾
Monteventoso ... ..		8	16						○	☾
Lugo (Punto Centro) ... ..	14	-2	6			7.9	☾	☾	☾	☾
Santiago de Compostela (A)	18	3	16			10.3	○	○	☾	☾
Pontevedra ... ..		4				9.0			○	
Vigo (A) ... ..	17	6	13				○	○	○	○
Orense ... ..	17	0	16				○		☾	○
Ponferrada ... ..			9							○
Asturias (A) ... ..	13	2	13			8.6	○		☾	☾
Gijón ... ..	14	5	13			8.0	○		☾	☾
Santander (A) ... ..	12		13				☾			☾
Santander ... ..	12	5	13			8.7	○	○	○	☾
Bilbao (A) ... ..	12	0	13			7.4	☾	○	○	☾
San Sebastian/Igueldo ... ..	10	3	9			0.7	☾	○	○	☾
San Sebastian (A) ... ..	11	2	12			8.2	☾		○	☾
León (A) ... ..	16	4	15			9.4	☾	○	○	○
Zamora ... ..		1	9			9.7			☾	☾
Palencia ... ..	13	1	11			10.1	○		☾	☾
Burgos (A) ... ..	10	-3	11			8.3	☾	○	○	○
Burgos ... ..	11	0	11			8.1	☾		☾	☾
Valladolid (A) ... ..	13	1	11			1.0	○		○	○
Valladolid ... ..	15	-1	9			6.6	○	○	○	○
Soria ... ..	18	-2	14			7.3	○		☾	☾
Salamanca (A) ... ..	11	-2	9			9.5	○	○	○	○
Avila ... ..	11	1	14			9.4	○		○	○
Segovia ... ..	12	2	12			9.4	○		○	○
Navacerrada ... ..	10	6	11			8.8	○		○	○
Madrid/Barajas ... ..	16	0	12			9.3	○	○	○	○
Madrid (Cdad.Universitaria)	16	-1	14			9.6	○	○	○	○
Guadalajara ... ..	17	1					○		○	
Toledo ... ..	14	3				9.5	○		☾	
Cuenca ... ..	16	0	12			8.9	○		○	○
Molina de Aragón ... ..	14	-4	12			9.5	○		○	☾
Ciudad Real ... ..	15	1	12			7.2	☾		○	○
Albacete (A) ... ..	15	0	13			8.0	○		○	☾
Cáceres ... ..	17	8	15				○	○		☾
Badajoz (A) ... ..	20	4				1.0	☾		○	○
Vitoria (A) ... ..	9	-3	9				☾		☾	☾
Logroño ... ..	12	2	12			9.0	○		○	☾
Logroño (A) ... ..	13	2	10			9.0	○	○	○	☾
Pamplona ... ..	11	0	12			8.6	☾		☾	☾
Huesca (A) ... ..	12	4				7.6	○		☾	
Daroca ... ..	15		12				☾			☾
Zaragoza (A) ... ..	14	1	10			8.7	☾	○	○	☾
Zaragoza ... ..	14	4	9				☾		○	☾
Calamocha ... ..	13	-3	10			9.5	○	○	○	☾
Teruel ... ..	13	-2					○		☾	
Lérida ... ..	13	2	10			8.6	☾		☾	☾
Gerona (A) ... ..	18	0	16				☾		☾	☾
Barcelona ... ..	16	10	17			8.9	☾		☾	☾
Barcelona (A) ... ..	18	6	15			6.3	○	○	○	○
Reus (A) ... ..	17	3	16			10.0	☾		☾	○
Tarragona ... ..	18	5				9.0	☾		☾	
Tortosa ... ..	18	5				9.4	☾		☾	

SIMBOLOS UTILIZADOS EN LOS CUADROS DE METEOROS SIGNIFICATIVOS

- ☾ Llovizna    ☾ Neblina    ☾ Relámpagos    ▲ Granizo    ○ Despejado    ☾ Nuboso    ☾ NW 30 nudos    ☾ NE 35 nudos  
 ☾ Lluvia    ☾ Niebla    ☾ Tormenta    \* Nieve    ☾ Poco nuboso    ● Cubierto    ☾ SW 50 nudos    ☾ SE 65 nudos

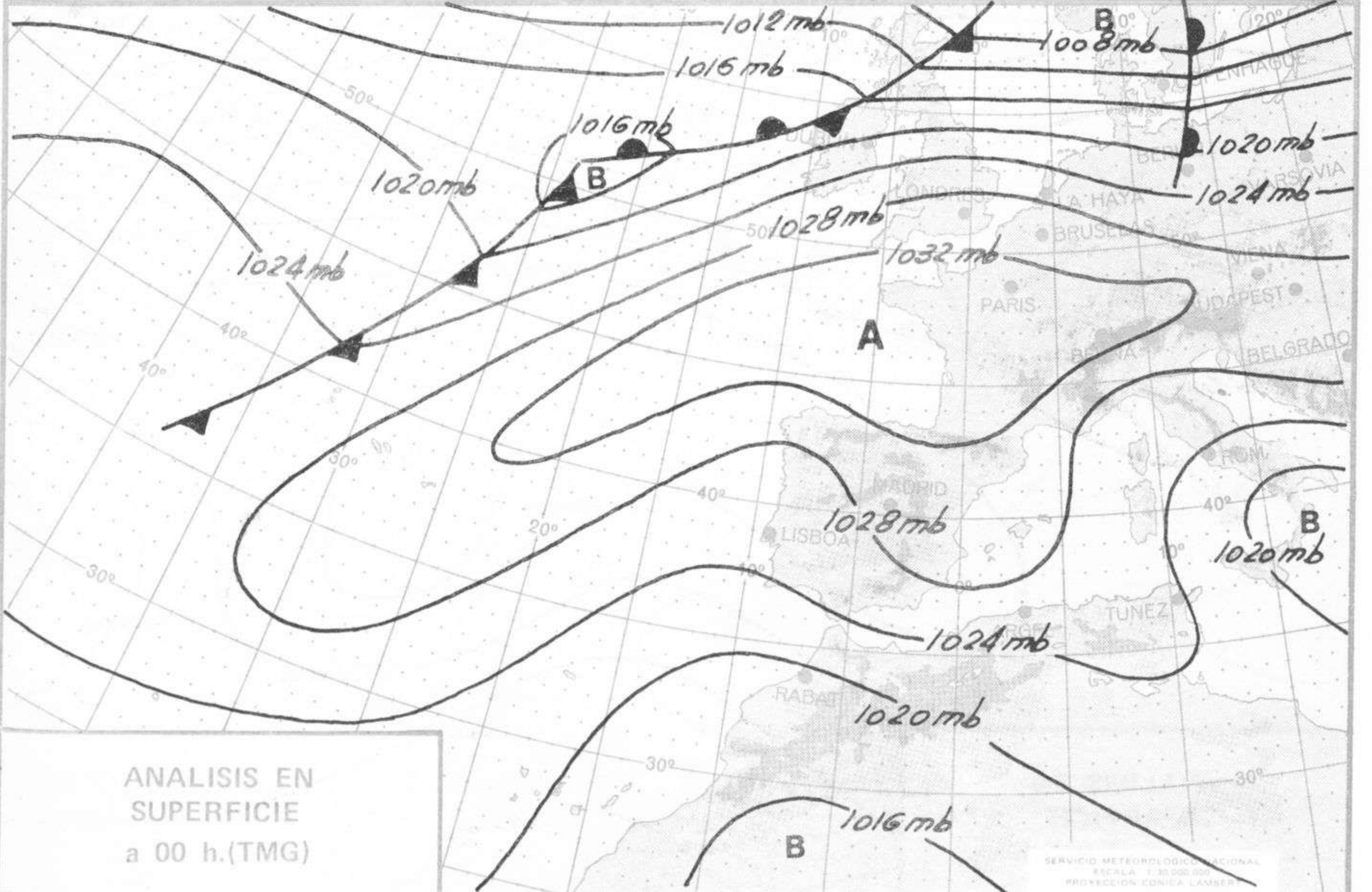
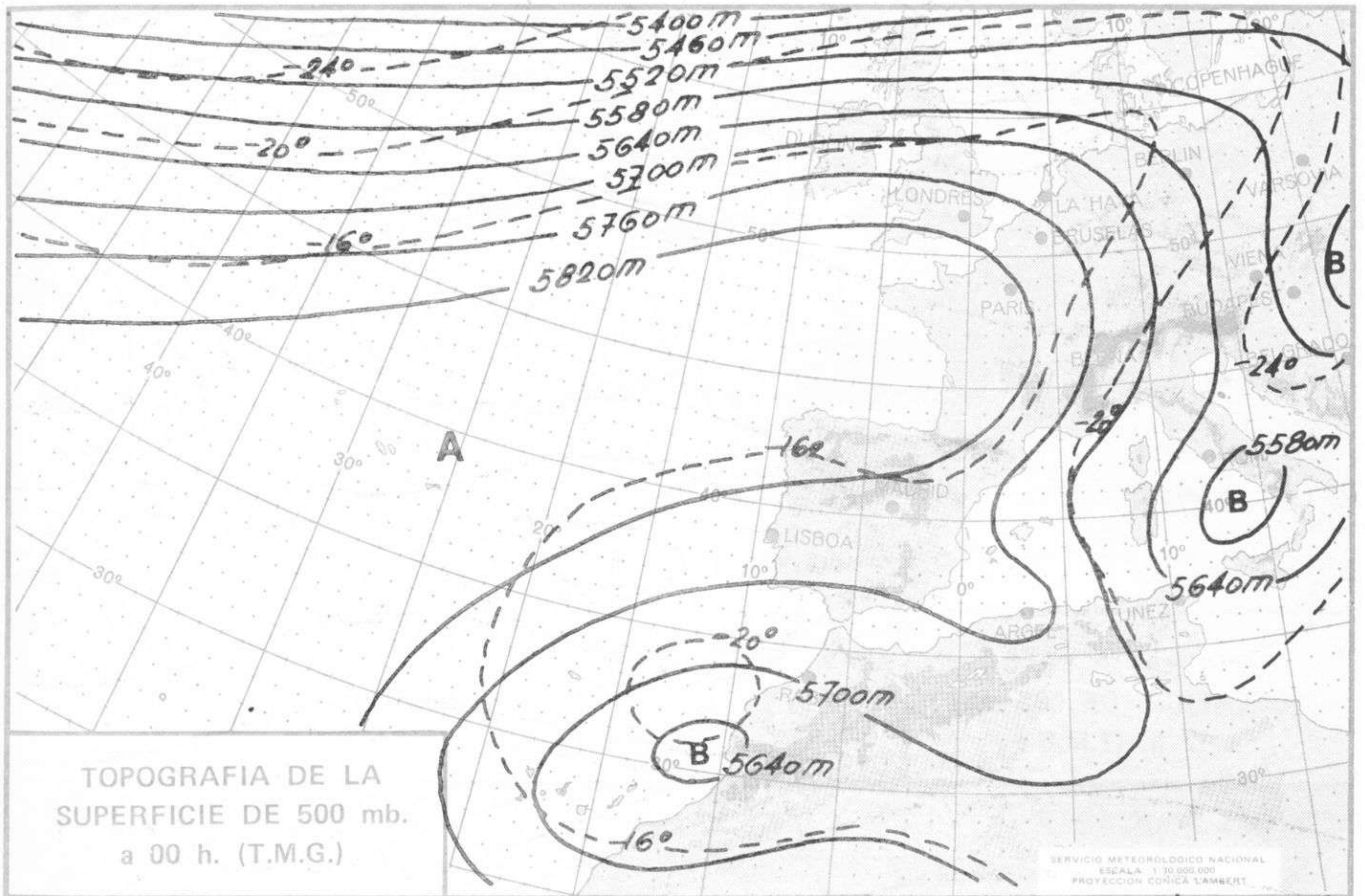
Estaciones	Temperaturas (°C)			Precipitación (l/m <sup>2</sup> )		Horas de sol ayer	Meteoros significativos			
	Máxima de ayer	Mínima de hoy	12 horas de hoy	06 ayer a 06 hoy	Hoy 06-12		18 horas de ayer	00 horas de hoy	06 horas de hoy	12 horas de hoy
Castellón de la Plana ... ..	18	7				8.4	☉		☉	
Valencia (A) ... ..	18	5	18			8.6	☉	☉	☉	☉
Valencia ... ..	19	8				2.4	☉		☉	
Alicante (A) ... ..	19	9	19			9.2	☉	☉	☉	☉
Alicante ... ..		7				9.6			☉	
Murcia (A) ... ..	24	6	16			7.5	☉		☉	☉
Murcia ... ..	18	9	16			7.2	☉		☉	☉
Cartagena ... ..	16	11	16				☉		☉	☉
San Javier ... ..	18	12	18				☉	☉	☉	☉
Sevilla (A) ... ..	21	11	18			9.6	☉	☉	☉	☉
Córdoba (A) ... ..	21	6	16			10.0	☉	☉	☉	☉
Jaén ... ..	19						☉		☉	
Granada (A) ... ..	18	2	15			9.4	☉	☉	☉	☉
Huelva ... ..	21	11	19			10.0	☉		☉	☉
Jerez de la Frontera (A) ...	22	11	19				☉	☉	☉	☉
Cádiz ... ..	20	15	18			10.0	☉	☉	☉	☉
San Fernando ... ..	20		19				☉	☉	☉	☉
Tarifa ... ..	18	16	17	ip		0.7	☉	☉	☉	☉
Málaga (A) ... ..	20	13	20			7.0	☉	☉	☉	☉
Almería (A) ... ..	20	15	19			6.0	☉	☉	☉	☉
Palma de Mallorca (A) ... ..	18	2	18			9.5	☉	☉	☉	☉
Mahón (A) ... ..	15	10	15			8.7	☉	☉	☉	☉
Ibiza (A) ... ..	18	9	19			7.8	☉	☉	☉	☉
Santa Cruz de Tenerife (A)...	16	12	17	3		4.8	☉	☉	☉	☉
Santa Cruz de Tenerife ... ..	23	18	24	1		5.1	☉	☉	☉	☉
Las Palmas (A) ... ..	22	18	21			X	☉	☉	☉	☉
Fuerteventura (A) ... ..	25	16	21			7.5	☉	☉	☉	☉
Lanzarote (A) ... ..	24	15	22	ip		7.7	☉	☉	☉	☉
Ceuta ... ..	16		14	ip			☉	☉	☉	☉
Melilla ... ..	18	15	17	ip		0.0	☉	☉	☉	☉

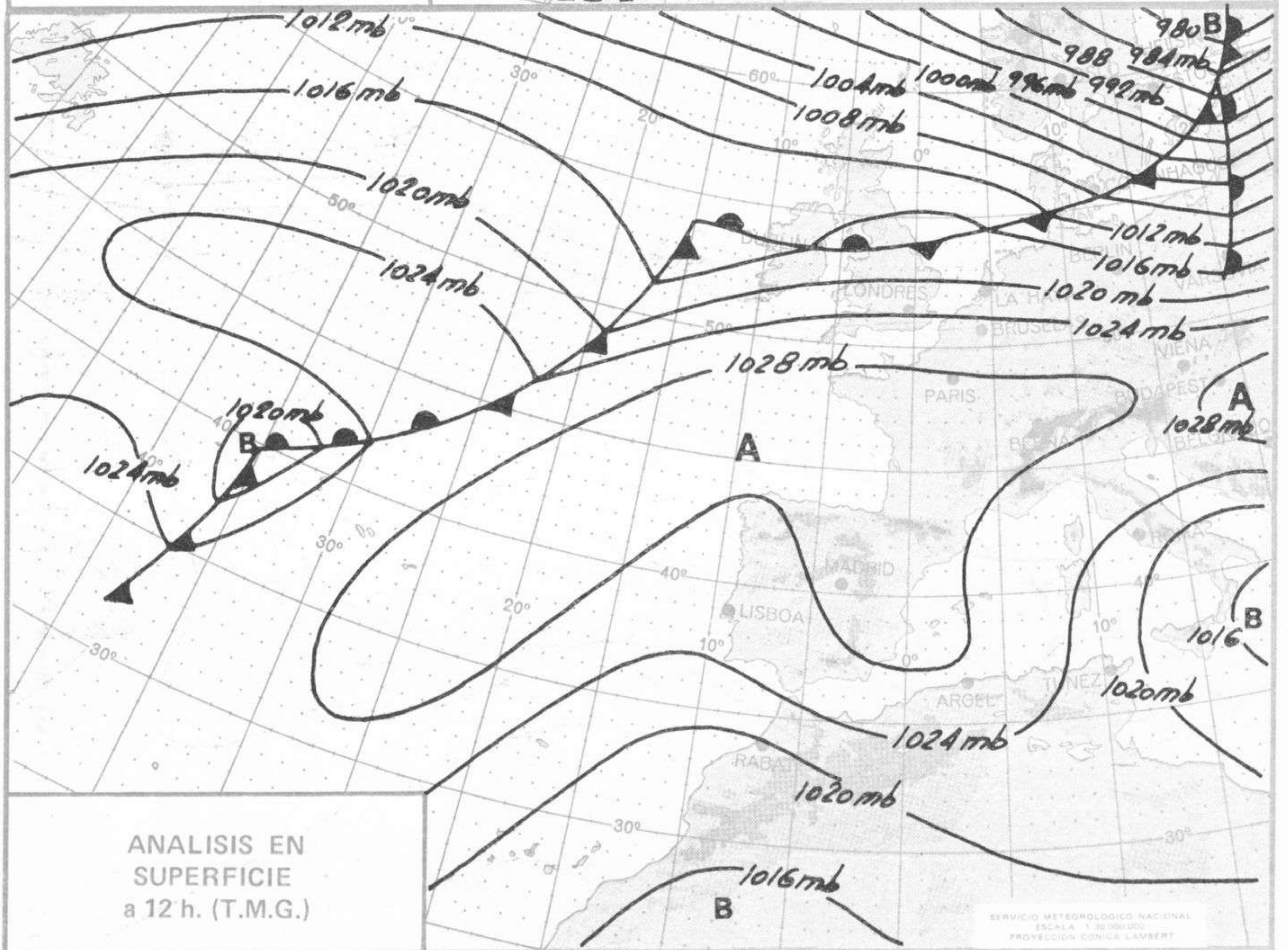
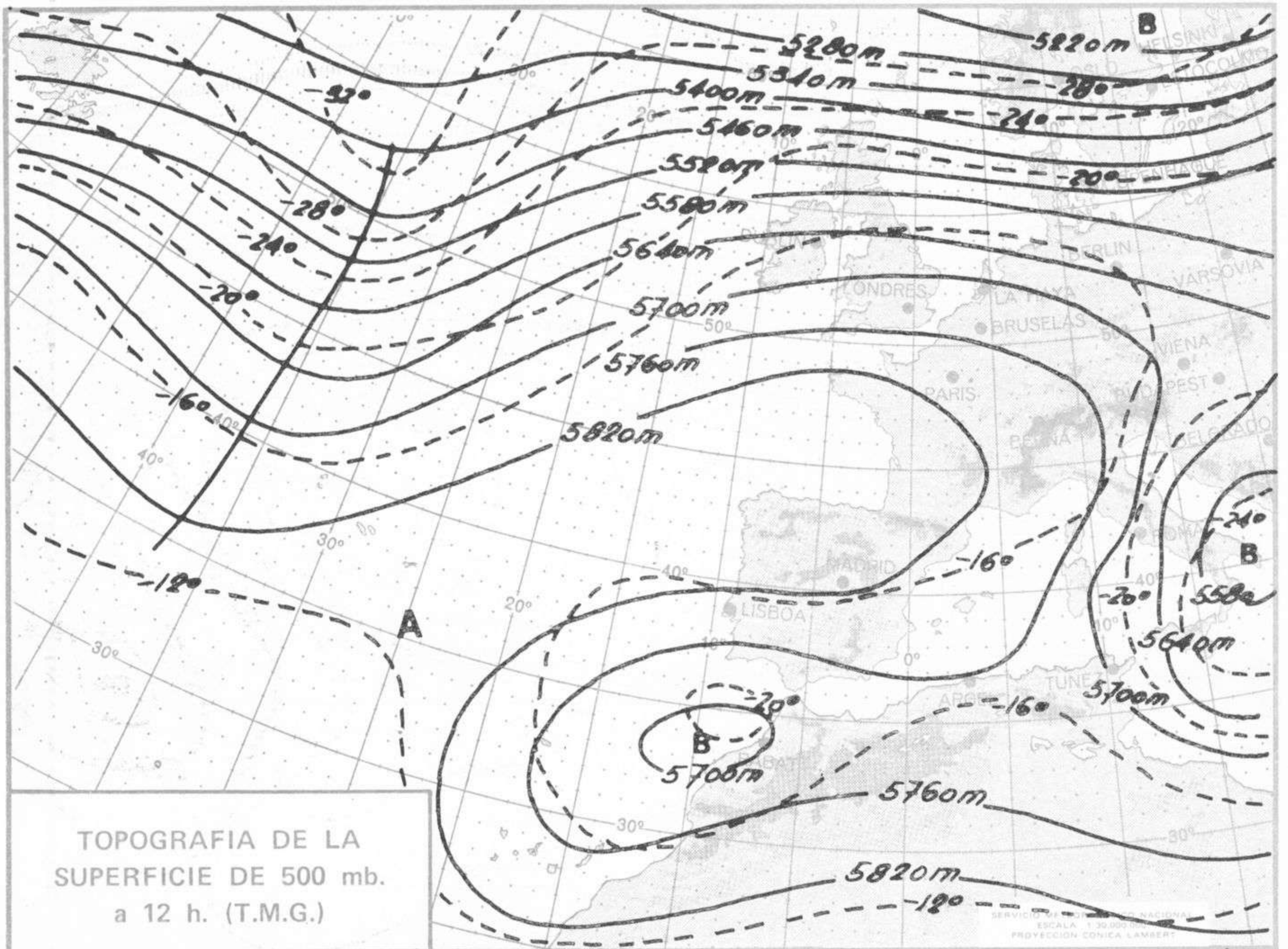




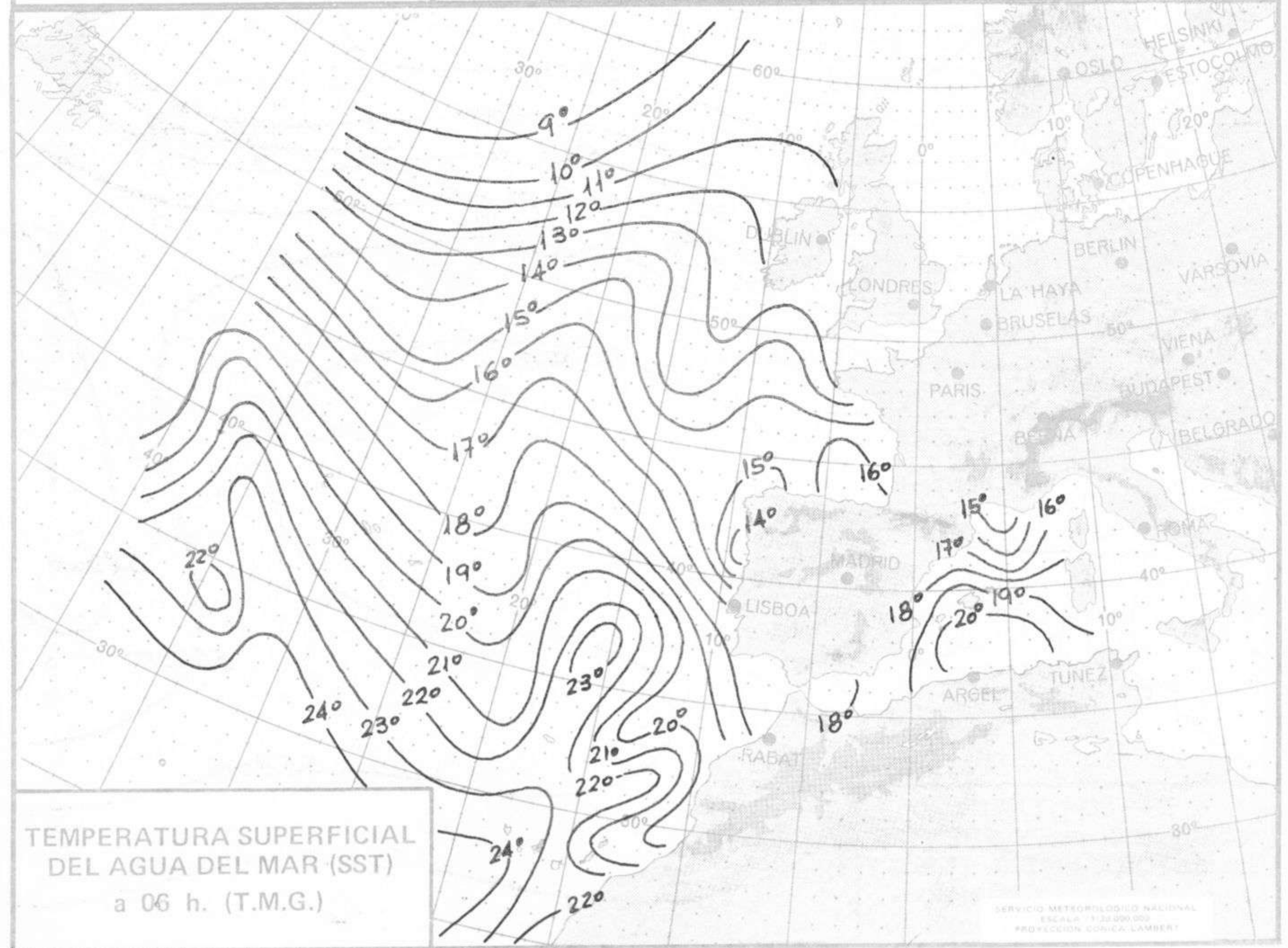
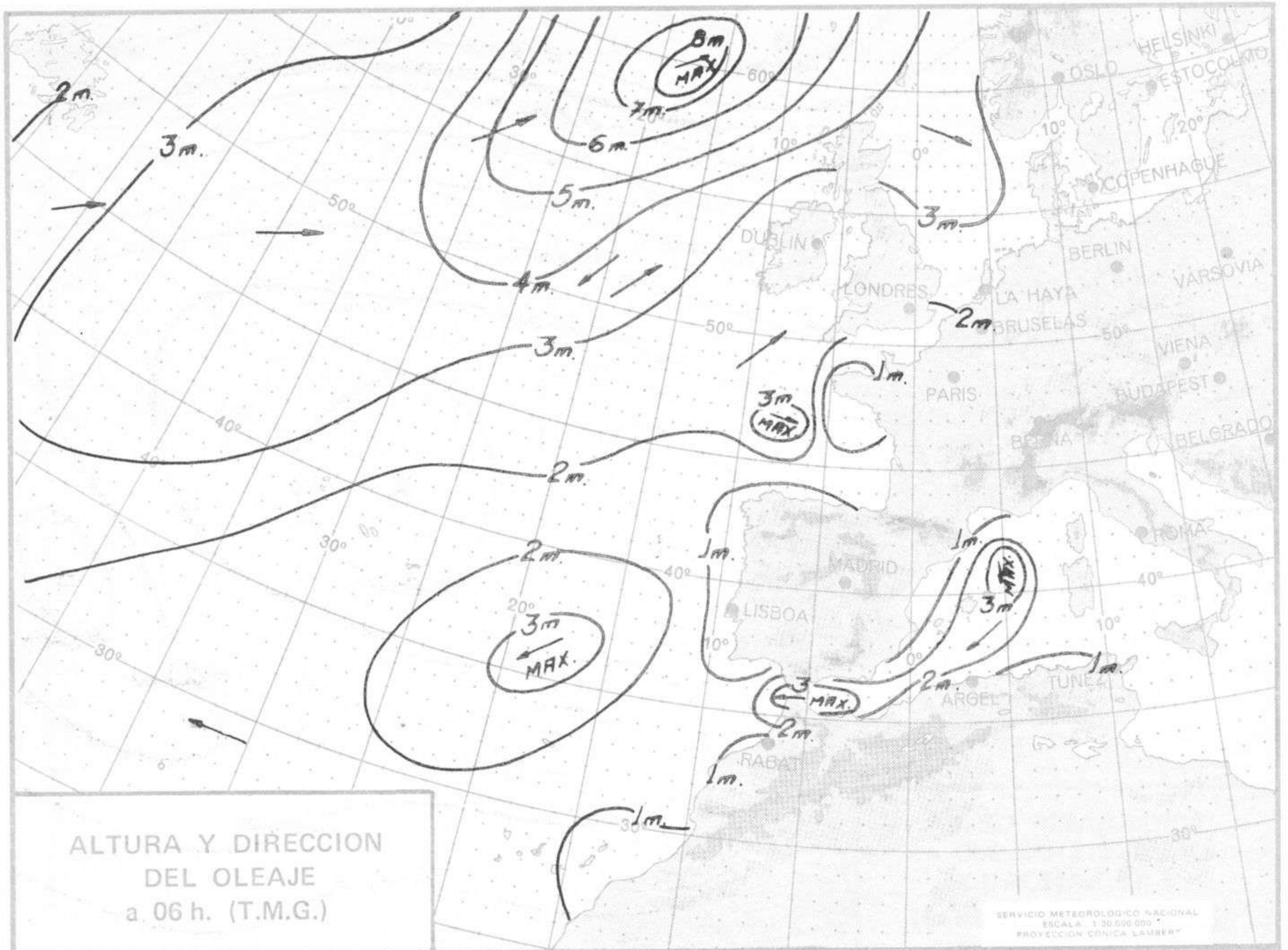


Dirección postal: Centro de Análisis y Predicción (Ciudad Universitaria), Apartado 285 - Madrid - 3 - (España) - Teléfono: 244 35 00  
Fonometeo local: teléfono 094 - Fonometeo España: teléfono 232 69 40 de Madrid













COMPLEMENTO A LA INFORMACION TECNICA DIARIA



Dirección postal: Centro de Análisis y Predicción (Ciudad Universitaria), Apartado 285 - Madrid - 3 - (España) - Teléfono: 244 35 00  
 Fonometeo local: teléfono 094 - Fonometeo España: teléfono 232 69 40 de Madrid

MADRID, Viernes 9 de NOVIEMBRE de 1.973

R A D I O S O N D E O S																								
Sondeos a 00 horas (TMG)										Sondeos a 12 horas (TMG)														
Presiones tipo					Puntos notables					Presiones tipo					Puntos notables									
PPP	hhh	TT	DD	dd	ff	PPP	TT	DD	PPP	TT	DD	PPP	hhh	TT	DD	dd	ff	PPP	TT	DD	PPP	TT	DD	
La Coruña 08.001	1000	238	11	32	10	06	1022	10	22	1000			1000	245					955	11	59			
	850	1605	13	58	11	10	923	15	57	850			850	1600	10	69	27	03	905	11	58			
	700	3207	4	58	11	16	884	15	59	700			700	3189	2	67	07	07	855	10	69			
	500	5840	-17	58	07	14	806	10	59	500			500	5830	-14	62	08	20	751	5	68			
	400	7470	-30	57	06	15	777	10	59	400			400	7480	-27	60	08	30	679	1	66			
	300	9440	-47		08	29	606	-5	57	300			300	9480	-45		09	30	478	-16	61			
	250	10620	-56		09	38	582	-7	58	250			250	10670	-55		08	40	307	-44	59			
	200	12010	-63		09	27	398	-31	57	200			200	12060	-66		09	55	197	-67				
	150	13780	-63		09	18	362	-34	30	150			150	13810	-64		09	30	122	-62				
	100	16280	-63		06	16	345	-40	47	100			100	16320	-61		04	20						
	70						218	-63		70			70	18550	-52		04	15						
	50						175	-65		50			50	20650	-59		04	15						
30						155	-63		30			30												
20									20			20												
Madrid / Barajas 08.221	1000	252					955	6	45	1000			1000	245					955	11	59			
	850	1592	9	62	xx	xx	921	12	61	850			850	1600	10	69	27	03	905	11	58			
	700	3184	2	65	10	21	707	2	65	700			700	3189	2	67	07	07	855	10	69			
	500	5810	-16	62	08	25	619	-4	66	500			500	5830	-14	62	08	20	751	5	68			
	400	7450	-30		08	31	546	-11	64	400			400	7480	-27	60	08	30	679	1	66			
	300	9430	-47		08	54	453	-22	60	300			300	9480	-45		09	30	478	-16	61			
	250	10610	-56		09	55	279	-52		250			250	10670	-55		08	40	307	-44	59			
	200	12020	-64		08	65	183	-67		200			200	12060	-66		09	55	197	-67				
	150	13700	-64		08	48	160	-62		150			150	13810	-64		09	30	122	-62				
	100	16260	-61		04	25	141	-65		100			100	16320	-61		04	20						
	70	18470	-62		27	10	127	-61		70			70	18550	-52		04	15						
	50						63	-62		50			50	20650	-59		04	15						
30									30			30												
20									20			20												
Palma de Mallorca / Bon Bonet 08.302	1000	239	9	24	22	08	1023	6	23	1000			1000	240	15	58	23	08	1023	10	59			
	850	1571	4	52	03	25	1010	10	26	850			850	1590	5	56	02	21	918	8	50			
	700	3135	-2	58	03	19	881	4	50	700			700	3163	-2		02	06	848	5	56			
	500	5740	-20	50	04	35	839	5	56	500			500	5740	-21		03	10	781	5	68			
	400	7350	-32		04	37	680	-2	58	400			400	7350	-33		07	25	244	-57				
	300	9320	-48		04	39	602	-8	57	300			300	9370	-47		06	31	171	-67				
	250	10490	-58		05	68	478	-23	48	250			250	10460	-55		06	31	100	-65				
	200	11870	-66		06	27	414	-30	56	200			200	11860	-63		05	45						
	150	13610	-63		03	25	229	-62		150			150	13600	-67		05	35						
	100	16090	-64		27	14	176	-70		100			100	16060	-65		00	00						
	70						162	-63		70			70											
	50									50			50											
30									30			30												
20									20			20												
Santa Cruz de Tenerife 60.020	1000									1000			1000											
	850									850			850											
	700									700			700											
	500									500			500											
	400									400			400											
	300									300			300											
	250									250			250											
	200									200			200											
	150									150			150											
	100									100			100											
	70									70			70											
	50									50			50											
30									30			30												
20									20			20												

V I E N T O E N A L T I T U D																
Estación	Tipo de sondes	Indicativo	dia/hora	Tierra dd ff	1000m dd ff	1500m dd ff	2000m dd ff	3000m dd ff	4000m dd ff	5500m dd ff	7000m dd ff	9000m dd ff	10500m dd ff	12000m dd ff	13500m dd ff	16000m dd ff

