



BOLETIN DIARIO

AÑO XXII
2ª Epoca
Núm. 293.

MADRID, SABADO 20 de OCTUBRE de 1.973

Dirección postal: Centro de Análisis y Predicción (Ciudad Universitaria), Apartado 285 - Madrid - 3 - (España) - Teléfono: 244 35 00
Fonometeo local: teléfono 094 - Fonometeo España: teléfono 232 69 40 de Madrid

TIEMPO PASADO (de 12 horas de ayer a 12 horas, T.M.G., de hoy):

Nubosidad y precipitaciones: Ayer durante el día el cielo estuvo poco nuboso en Galicia, con nubosidad variable en Cantábrico, Cataluña, cabeceras del Duero y Ebro, Baleares y Canarias. En el resto de España, hubo nubosidad abundante con precipitaciones, que han sido intensas en puntos de La Mancha, donde se registró algún fenómeno tormentoso. Se recogieron 30 litros por metro cuadrado en Ciudad Real, 10 en Albacete y 9 en Almería. En la noche de hoy, estuvo despejado en Galicia y Cantábrico, nuboso o muy nuboso en las demás regiones. Ha llovido en Levante, La Mancha, cordilleras Central e Ibérica, puntos de Andalucía, Cataluña y Baleares recogándose 23 litros por metro cuadrado en Calamocha y 16 en Cuenca.

Vientos fuertes: Ayer se han registrado del este-nordeste en Baleares.

Temperaturas destacables: Las máximas de ayer han oscilado entre 11º en Burgos y Avila a 22º en Huelva y alrededor de 24º en las capitales Canarias. Las mínimas de hoy, variaron de 3º en Orense a 17º en Palma de Mallorca y de 18º a 19º en Canarias.

PRONOSTICO PARA MAÑANA:

En la región valenciana, baja Andalucía y Extremadura nubosidad abundante con chubascos, que en numerosos puntos serán de carácter tormentoso. En el sudeste y región del Estrecho cielo parcialmente nuboso con algunos chubascos dispersos aunque con tendencia a mejorar. Nuboso con alguna precipitación en el Centro. Poco nuboso en las demás regiones con nieblas en Galicia y Cantábrico.

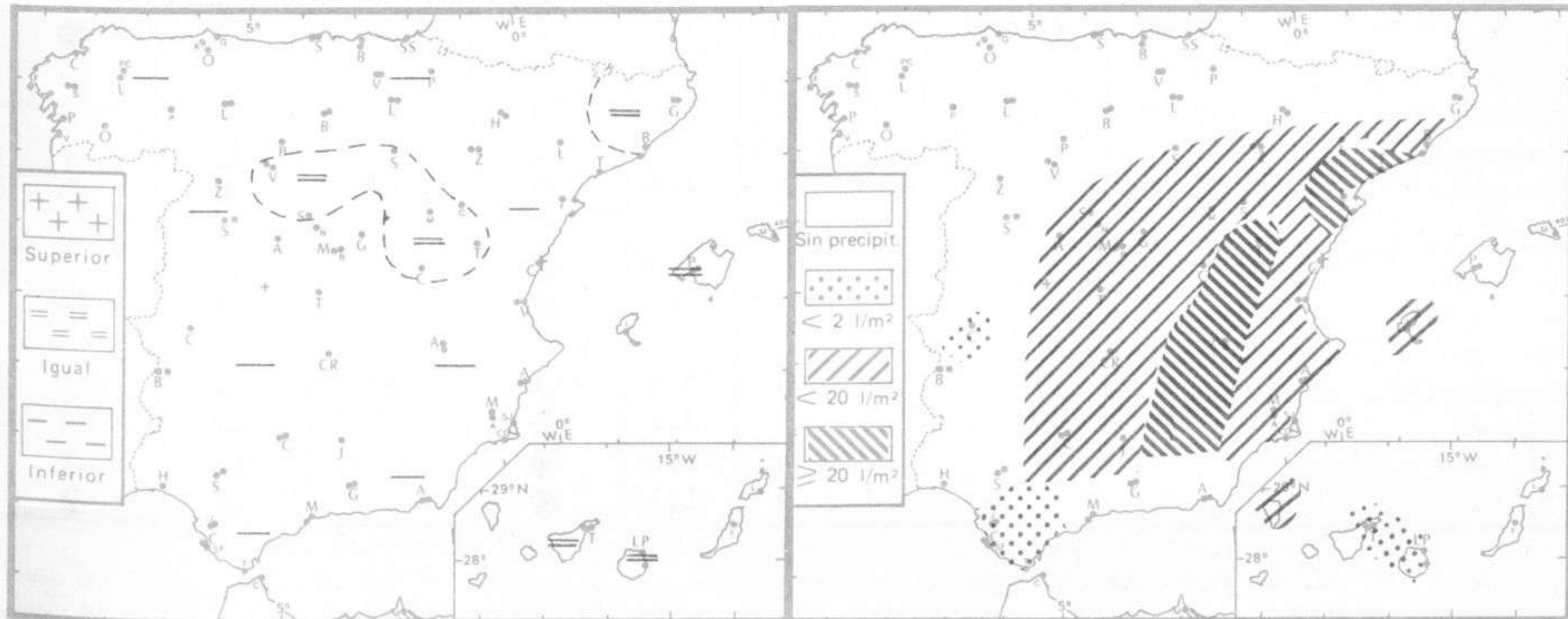
TENDENCIA PARA LOS DIAS 22 Y 23.

Día 22: Chubascos dispersos en el área del golfo de Cádiz y región del Estrecho. Cielo parcialmente nuboso en Andalucía, Extremadura y Centro. Poco nuboso en las demás regiones.

Día 23: Tendencia a empeorar en Galicia y mejoría en el sur. Sin cambios en las demás regiones.

NIVEL TERMICO RESPECTO AL NORMAL

AREAS CON PRECIPITACION (12 h. ayer a 12 h. hoy)



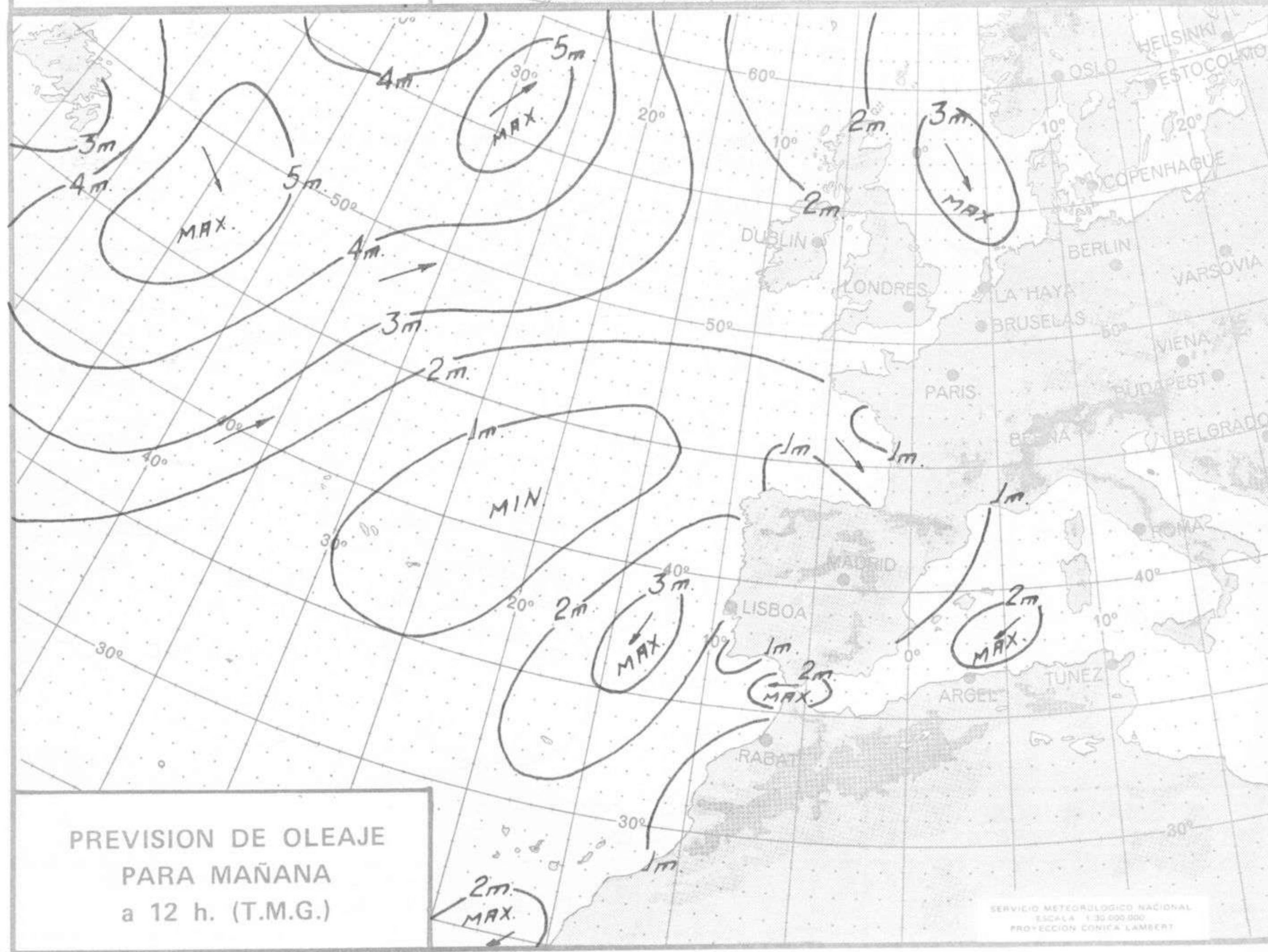
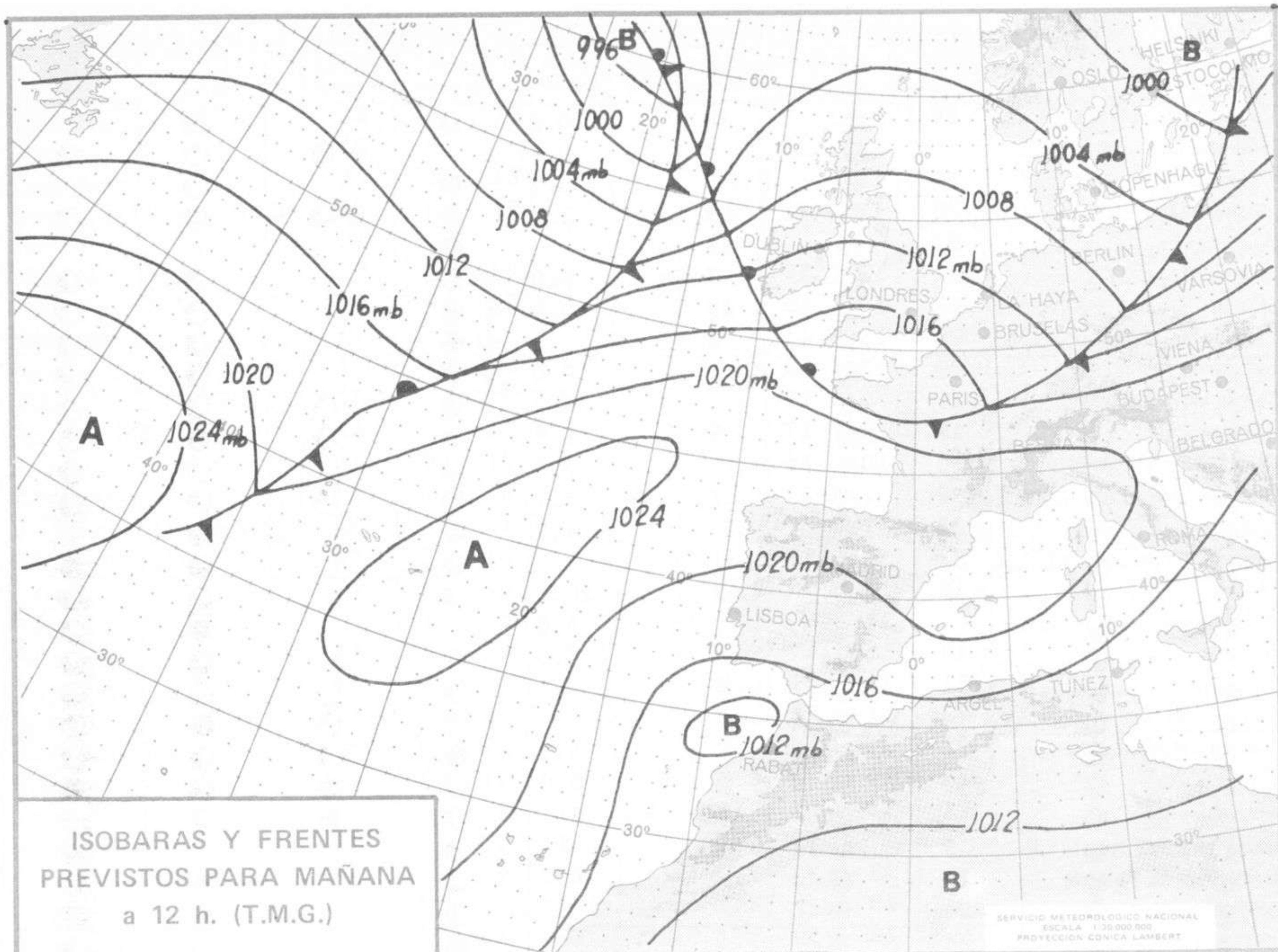
Estaciones	Temperaturas (°C)			Precipitación (l/m ²)		Horas de sol ayer	Meteoros significativos			
	Máxima de ayer	Mínima de hoy	12 horas de hoy	06 ayer a 06 hoy	Hoy 06-12		18 horas de ayer	00 horas de hoy	06 horas de hoy	12 horas de hoy
La Coruña	16	11	16				●	○	○	☾
Monteventoso	14	9					☾		☾	
Lugo (Punto Centro)	13	7	13			10.0	☾		☾	☾
Santiago de Compostela (A)	15	6	15			9.5	☾	○	○	☾
Pontevedra	21						☾			
Vigo (A)	19	8	15				○	○	○	○
Orense	20	3	13				○			○
Ponferrada	17						☾		☾	
Asturias (A)	14	7	14			0.5	●		○	☾
Gijón	15		16				●			☾
Santander (A)	15		16				●			☾
Santander	15	9	15			3.3	●	☾	☾	☾
Bilbao (A)	15	6	16			5.7	☾	●	☾	☾
San Sebastian/Igueldo	14	7	11			8.6	☾	○	☾	☾
San Sebastian (A)	15	5	14			8.7	☾		☾	☾
León (A)	16	4	12			9.5	☾	○	○	☾
Zamora		7	12			6.3			☾	☾
Palencia	13	5	12			5.2	☾		☾	☾
Burgos (A)	11	3	10			4.3	☾	☾	☾	☾
Burgos	11	4	10			5.0	☾		☾	☾
Valladolid (A)	14	4	10			3.7	☾		☾	☾
Valladolid	15	7	12	ip		3.4	☾	☾	☾	☾
Soria	14	6	9	ip	2	2.9	●		☾	☾
Salamanca (A)	14	8	11	ip		1.9	☾	●	☾	☾
Avila	11	7	9	3	1	0.1	●		☾	☾
Segovia	15	8	9	ip	3	2.8	●		☾	☾
Navacerrada	7	3	4	6	3	1.7	///		☾	☾
Madrid/Barajas	15	8	12	4	3	2.7	●	○	☾	☾
Madrid (Cdad.Universitaria)	14	6	11	6	2		●	○	☾	☾
Guadalajara	16			4			///			☾
Toledo	12	8		11		0.0	●		●	☾
Cuenca	15	8	12	17	2	0.7	●		●	///
Molina de Aragón	11		10		5		●		☾	☾
Ciudad Real	12	4	13	30		0.0	●	☾	☾	☾
Albacete (A)	14	4	13	20		0.4	●		☾	☾
Cáceres	15	11	15	ip			●	○	☾	☾
Badajoz (A)		10	19			0.0			☾	☾
Vitoria (A)	12		11	ip			☾			☾
Logroño	17	8	12			5.8	☾		☾	☾
Logroño (A)	17	8	12	ip		5.5	●	○	☾	☾
Pamplona		8	11		ip	3.7			☾	☾
Huesca (A)	16	7	11		ip	4.1	●		☾	☾
Daroca	12		12		2		☾		☾	☾
Zaragoza (A)	16	9	12	ip	3	4.0	●	●	☾	☾
Zaragoza	16	11	12	ip	4		●		☾	☾
Calamocha	12	6	11	23	1	1.5	●	///	///	☾
Teruel	13		14				●			☾
Lérida	15	10		ip		4.4	●		///	☾
Gerona (A)	19	11	22				●		☾	☾
Barcelona										
Barcelona (A)	19	14	20	ip	ip	5.5	☾	●	☾	☾
Reus (A)	21	12	21	2		3.1	●		☾	☾
Tarragona	21	11	21	1		1.8	●		☾	☾
Tortosa	17	11	17	12	ip	1.1	●		///	☾

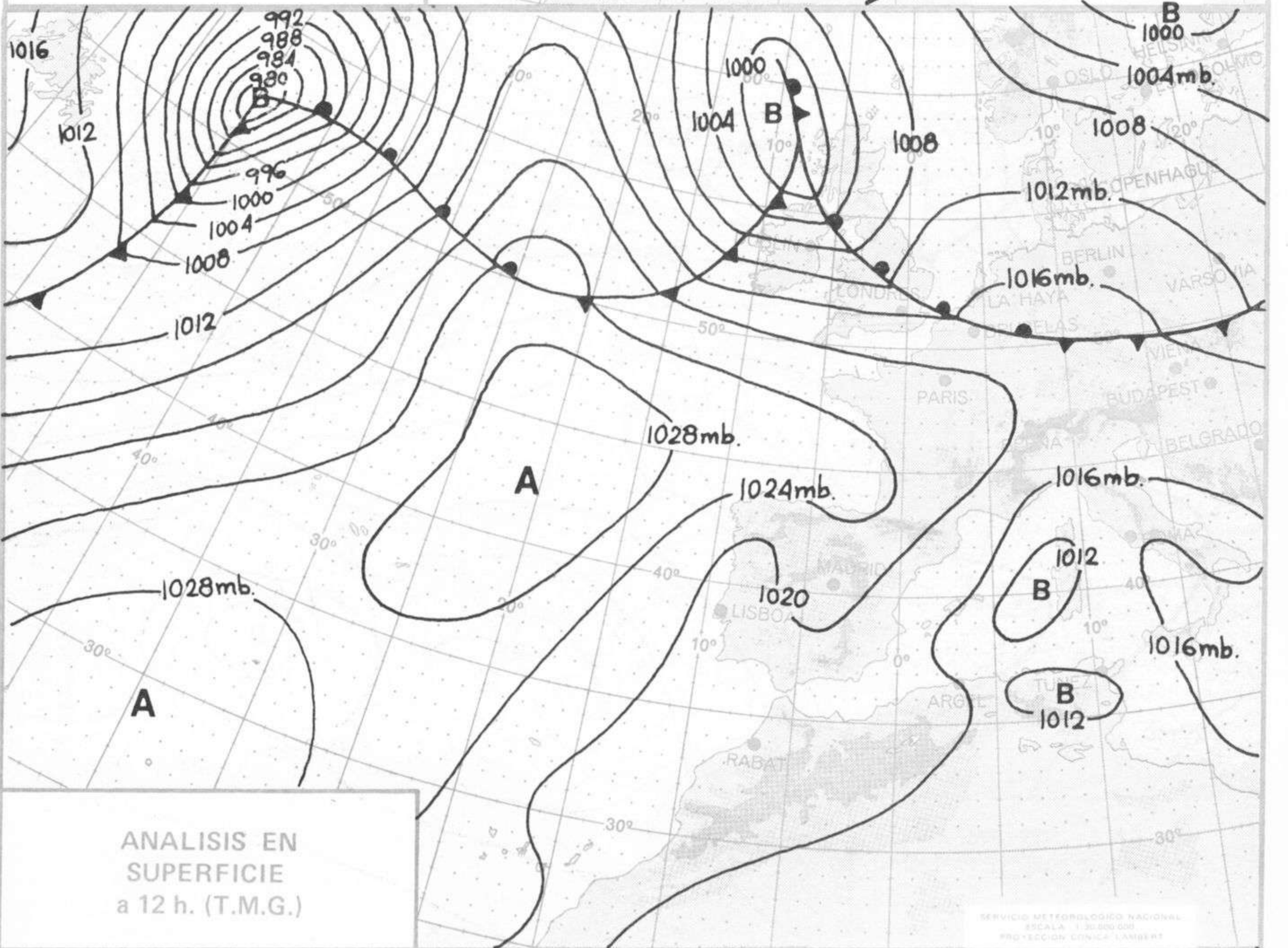
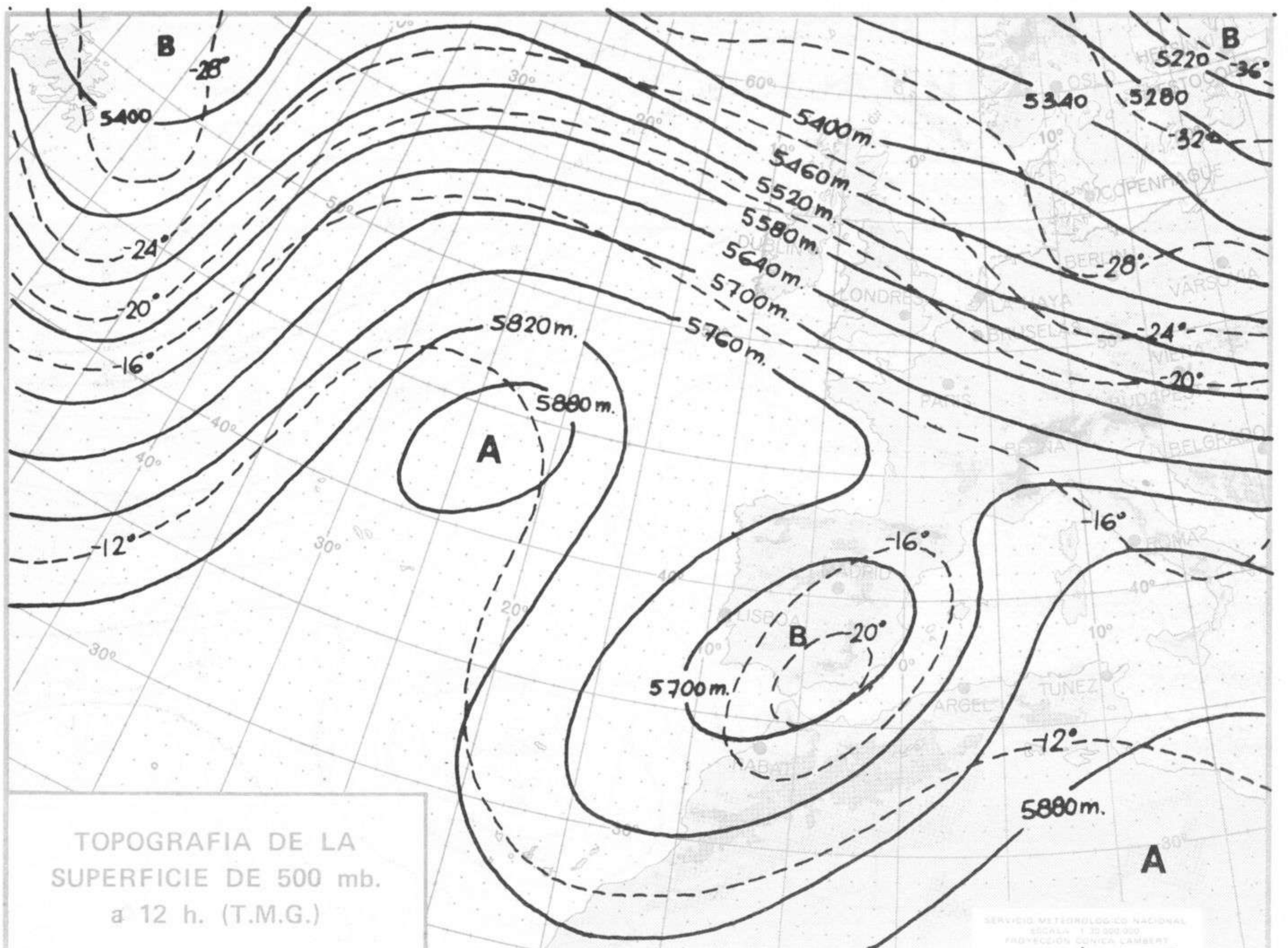
SÍMBOLOS UTILIZADOS EN LOS CUADROS DE METEOROS SIGNIFICATIVOS

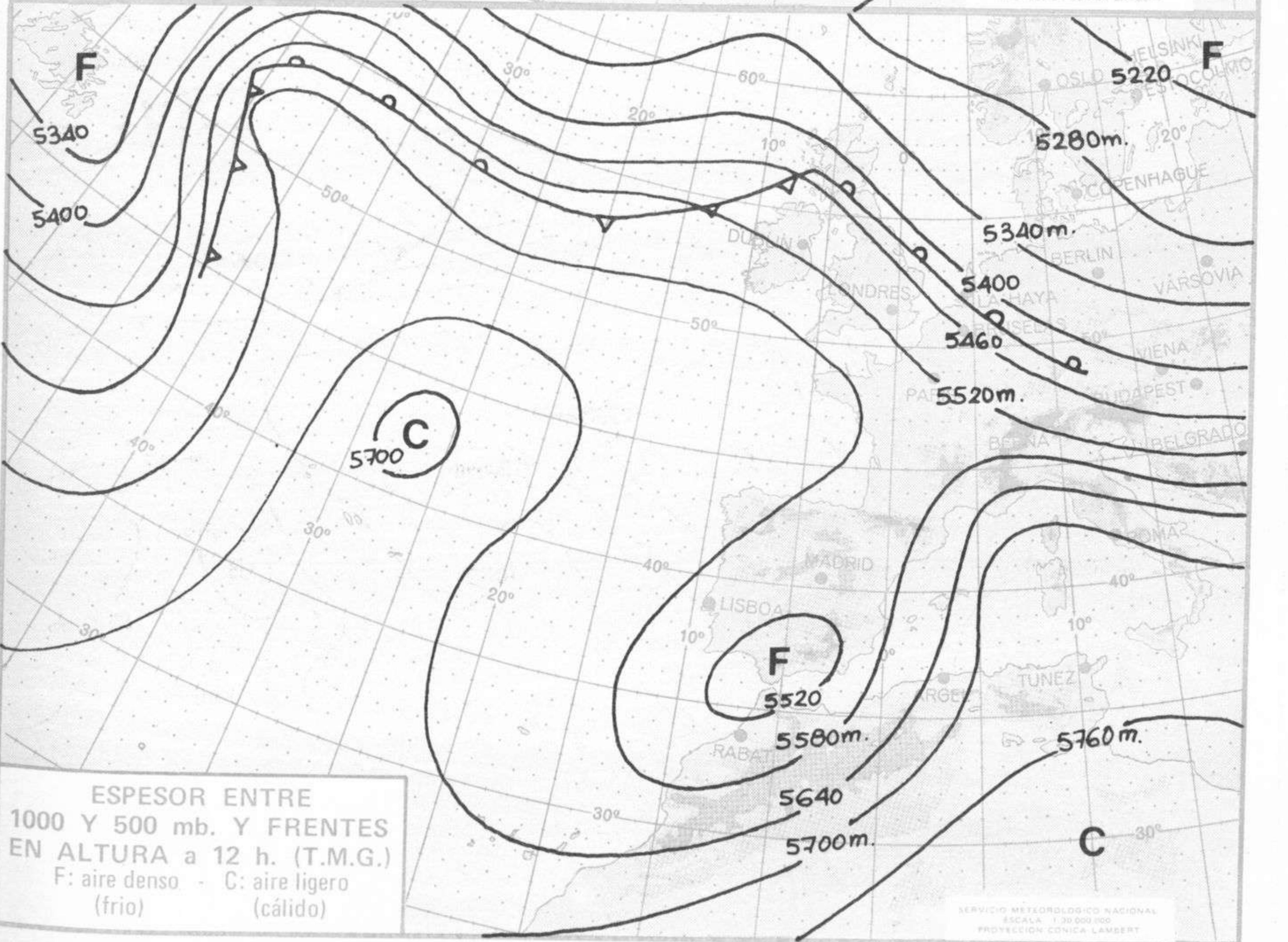
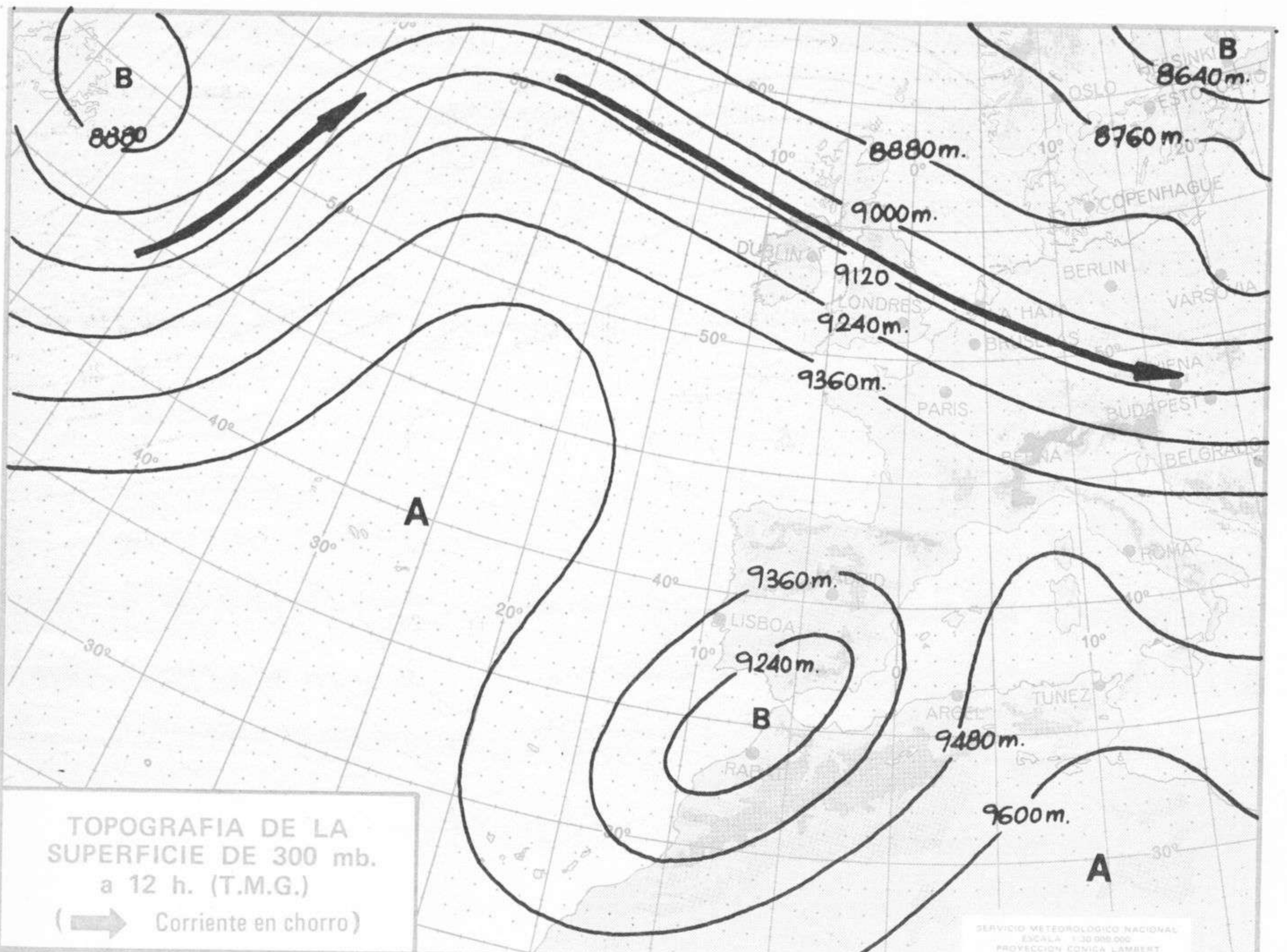
- ☾ Llovizna
- ☾ Nieblina
- ☾ Relámpagos
- ☾ Granizo
- Despejado
- ☾ Nuboso
- ☾ NW 30 nudos
- ☾ NE 35 nudos
- /// Lluvia
- ☾ Niebla
- ☾ Tormenta
- * Nieve
- ☾ Poco nuboso
- Cubierto
- ☾ SW 50 nudos
- ☾ SE 65 nudos

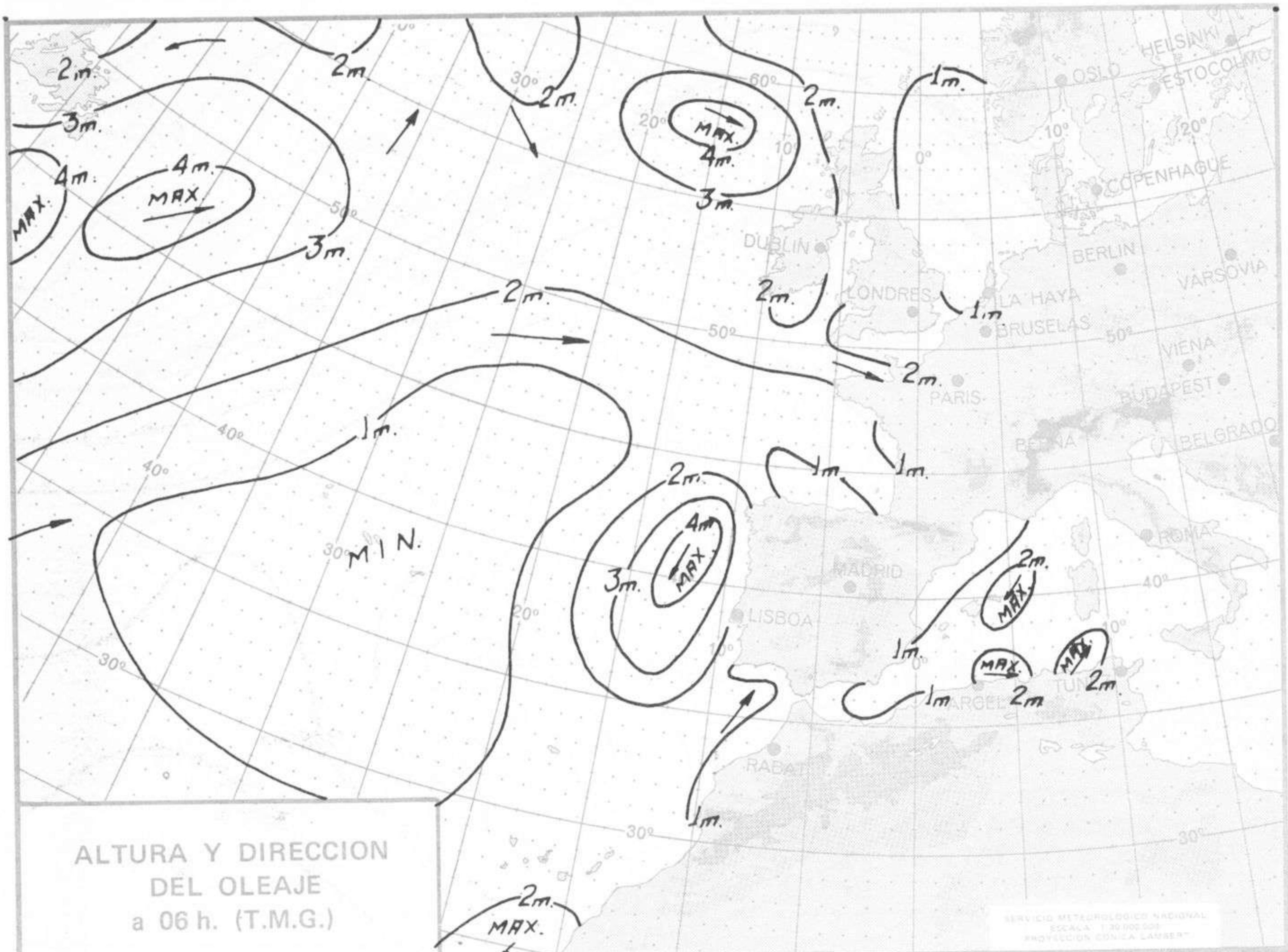
Estaciones	Temperaturas (°C)			Precipitación (l/m²)		Horas de sol ayer	Meteoros significativos			
	Máxima de ayer	Mínima de hoy	12 horas de hoy	06 ayer a 06 hoy	Hoy 06-12		18 horas de ayer	00 horas de hoy	06 horas de hoy	12 horas de hoy
Castellón de la Plana	19	11		10		0.8	☉		☉	
Valencia (A)		9	19	5		0.4		☉	☉	☉
Valencia	19	11		5		0.7	☉		☉	
Alicante (A)	20	11	21	13		2.0	☉	☉	☉	☉
Alicante	21			ip			☉		☉	
Murcia (A)	18	12	19	7		0.0	☉		☉	☉
Murcia	19	13	19	19		0.0	☉		☉	☉
Cartagena	20	13	17	8			☉		☉	☉
San Javier	20	12	18	ip		0.0	☉		☉	☉
Sevilla (A)	19	9	19			0.2	☉	☉	☉	☉
Córdoba (A)	18	10	17	9		1.9	☉	☉	☉	☉
Jaén	18	10	16	13		2.5	☉		☉	☉
Granada (A)	19	7	17	7		5.7	☉	☉	☉	☉
Huelva	22	13				4.7	☉		☉	
Jerez de la Frontera (A) ...	21	12	18				☉	☉	☉	☉
Cádiz	18	16	18	ip		10.5	☉		☉	☉
San Fernando		14	20			9.0			☉	☉
Tarifa	18	15	17	ip		5.8	☉		☉	☉
Málaga (A)	21	11	21	5		6.2	☉	☉	☉	☉
Almería (A)	20	14	21	9			☉	☉	☉	☉
Palma de Mallorca (A)	21	17	22			6.8	☉	☉	☉	☉
Mahón (A)	19	17	19			8.0	☉	☉	☉	☉
Ibiza (A)	21	15	22	18		1.1	☉	☉	☉	☉
Santa Cruz de Tenerife (A)...	19		17	ip			☉		☉	☉
Santa Cruz de Tenerife	24	19	23	ip		6.2	☉		☉	☉
Las Palmas (A)	24	18	22		ip	10.0	☉		☉	☉
Fuerteventura (A)	24	16	22			7.5	☉		☉	☉
Lanzarote (A)	25	16	22			7.5	☉		☉	☉
Ceuta	18		17				☉		☉	☉
Melilla	21	13	21	ip		5.7	☉		☉	☉





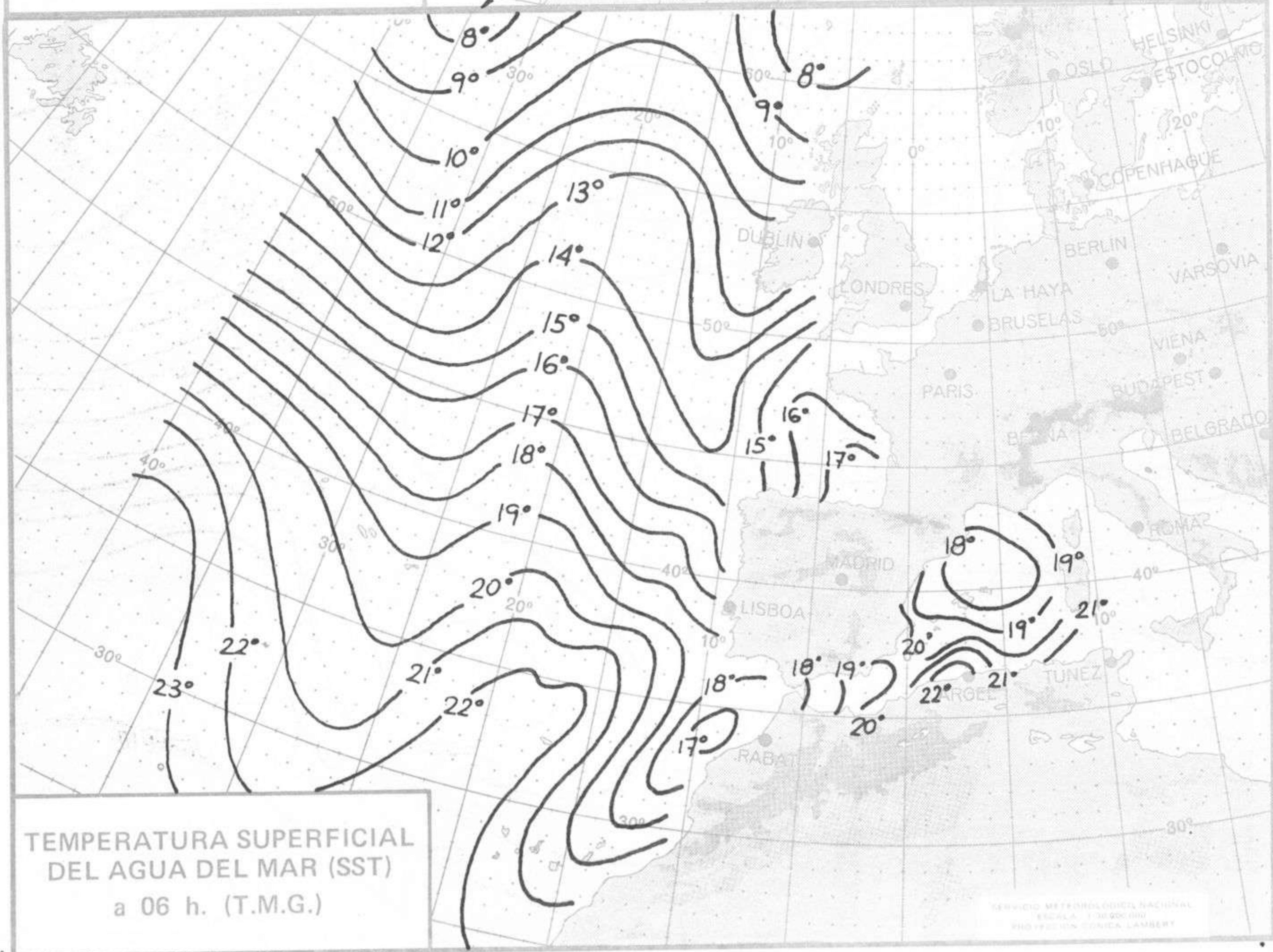






ALTURA Y DIRECCION DEL OLEAJE a 06 h. (T.M.G.)

SERVICIO METEOROLÓGICO NACIONAL
ESCALA 1:30.000.000
PROYECCION CONICA LAMBERT



TEMPERATURA SUPERFICIAL DEL AGUA DEL MAR (SST) a 06 h. (T.M.G.)

SERVICIO METEOROLÓGICO NACIONAL
ESCALA 1:30.000.000
PROYECCION CONICA LAMBERT

MINISTERIO DEL AIRE - SERVICIO METEOROLOGICO NACIONAL



COMPLEMENTO A LA INFORMACION TECNICA DIARIA



Dirección postal: Centro de Análisis y Predicción (Ciudad Universitaria), Apartado 285 - Madrid - 3 - (España) - Teléfono: 244 35 00
 Fonometeo local: teléfono 094 - Fonometeo España: teléfono 232 69 40 de Madrid

MADRID, Sábado 20 de OCTUBRE de 1.973

		R A D I O S O N D E O S														
		Sondeos a 00 horas (TMG)						Sondeos a 12 horas (TMG)								
		Presiones tipo			Puntos notables			Presiones tipo			Puntos notables					
		PPP	hhh	TT	DD	dd	ff	PPP	TT	DD	PPP	TT	DD	PPP	TT	DD
La Coruña 08.001	1000															
	850															
	700															
	500															
	400															
	300															
	250															
	200															
	150															
	100															
	70															
50																
30																
20																
Madrid / Barajas 08.221	1000	162					946	10	56				1000	170		
	850	1509	5	08	16	16	792	1	00				850	1524	5	03
	700	3074	-2	35	14	15	756	1	05				700	3087	-3	00
	500	5690	-18	56	11	18	658	6	56				500	5600	-18	38
	400	7320	-30	50	09	21	519	-17	39				400	7310	-31	56
	300	9300	-45		08	27	484	-18	37				300	7560	-39	
	250	10490	-53		07	30	345	-39	24				250			
	200	11910	-53		07	20	217	-60					200			
	150	13940	-48		09	10	200	-54					150			
	100						139	-60					100			
	70												70			
50												50				
30												30				
20												20				
Palma de Mallorca/Bon Bonet 08.302	1000												1000			
	850												850			
	700												700			
	500												500			
	400												400			
	300												300			
	250												250			
	200												200			
	150												150			
	100												100			
	70												70			
50												50				
30												30				
20												20				
Santa Cruz de Tenerife 60.020	1000	154	19	57	02	08	1014	20	08				1000			
	850	1527	9	22	02	10	885	12	18				850			
	700	3120	7		32	08	781	3	38				700			
	500	5790	-11	60	27	20	747	10					500			
	400	7470	-23		26	30	593	-1					400			
	300	9510	-41		26	40	541	-7					300			
	250	10730	-50		26	40	521	-9	56				250			
	200	12150	-59		26	50	443	-16					200			
	150	13940	-63		25	50	354	-30					150			
	100	16430	-65		25	30	310	-40	39				100			
	70						280	-45					70			
50						218	-57					50				
30						151	-63					30				
20						104	-65					20				

V I E N T O E N A L T I T U D																
Estación	Tipo de Sondeo	Indicativo	dia/hora	Tierra dd ff	1000m dd ff	1500m dd ff	2000m dd ff	3000m dd ff	4000m dd ff	5500m dd ff	7000m dd ff	9000m dd ff	10500m dd ff	12000m dd ff	13500m dd ff	16000m dd ff

