



# BOLETIN DIARIO

AÑO XXI  
2ª Epoca  
Núm. 346

MADRID, LUNES 11 de DICIEMBRE de 1.972

Dirección postal: Centro de Análisis y Predicción (Ciudad Universitaria), Apartado 285 - Madrid - 3 - (España) - Teléfono: 244 35 00  
Fonometeo local: teléfono 094 - Fonometeo España: teléfono 232 69 40 de Madrid

## TIEMPO PASADO (de 12 horas de ayer a 12 horas, T.M.G., de hoy):

**Nubosidad y precipitaciones:** La nubosidad fué abundante en la región valenciana sistema Ibérico y Baleares, y variable en el resto disminuyendo en las últimas horas. Hubo precipitaciones intensas en Ibiza donde se recogieron 49 litros por metro cuadrado, moderadas en Valencia y Cádiz y débiles en el resto de Levante, Sureste, cordillera Ibérica y puntos del Centro, La Mancha, Granada y Ceuta. Hoy se han formado nieblas y neblinas matinales en las cuencas de los ríos y en el Cantábrico, sistemas Central e Ibérico y puntos de Galicia.

**Vientos fuertes:** No se registraron.

**Temperaturas destacables:** Las temperaturas medias fueron próximas a las normales en el norte de Galicia, alto Ebro, meseta superior, litoral mediterráneo desde Tarragona a Tarifa y cuenca del Guadalquivir, e inferiores en las demás regiones. Las máximas de **ayer** oscilaron de 6º en Lugo, León, Zamora y Avila a 19º en Huelva y Málaga y 20º en Canarias y las mínimas de **hoy** entre 3º bajo cero en Lugo y 11º en Valencia.

## PRONOSTICO PARA MAÑANA:

Algo nuboso en Galicia y Cantábrico. En las demás regiones nuboso durante las primeras horas de la mañana y poco nuboso en las horas centrales.

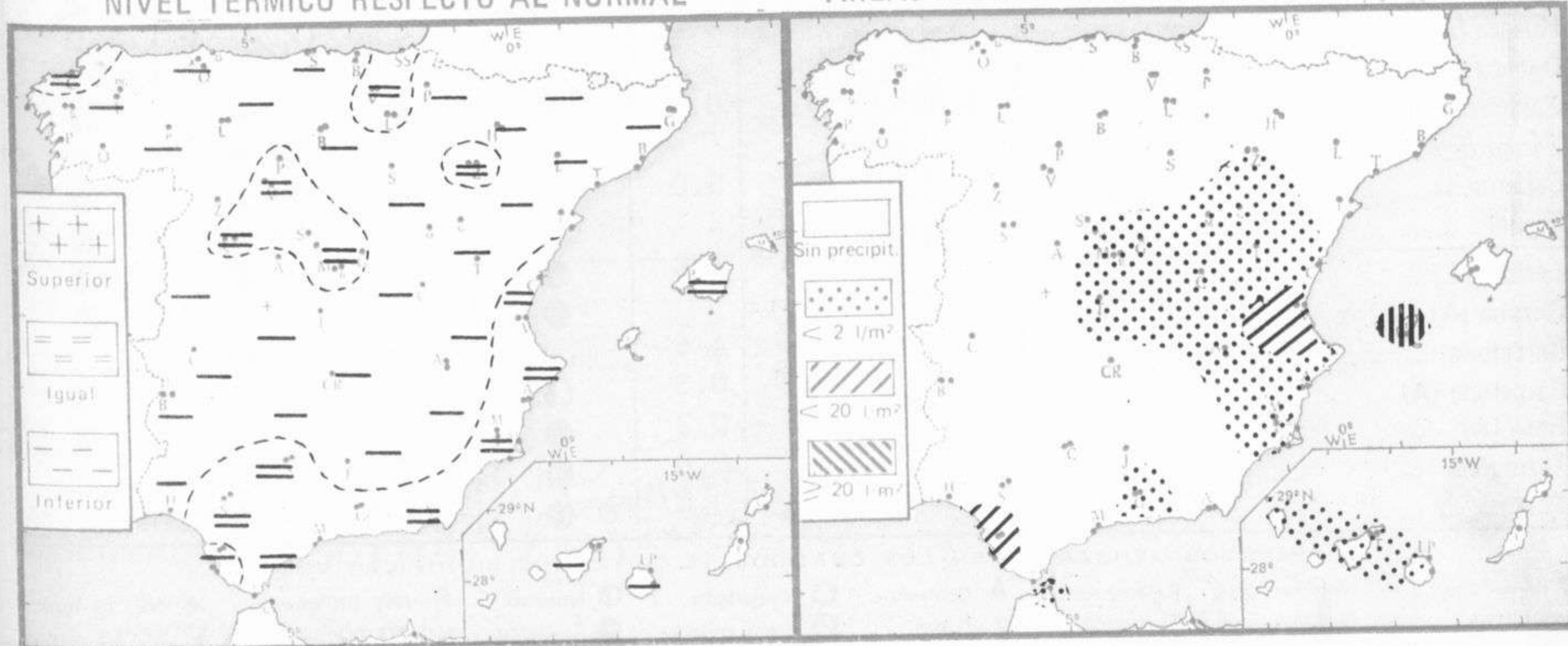
## TENDENCIA PARA LOS DIAS 13 y 14

**Día 13:** Formación de nieblas o nubes bajas durante la mañana en Galicia y Cantábrico. Poco nuboso en las demás regiones.

**Día 14:** Aumento de nubosidad con alguna llovizna o lluvia débil en Galicia. Ligero aumento de la nubosidad en la cuenca del Duero. En las demás regiones poco nuboso.

NIVEL TERMICO RESPECTO AL NORMAL

AREAS CON PRECIPITACION (12 h. ayer a 12 h. hoy)

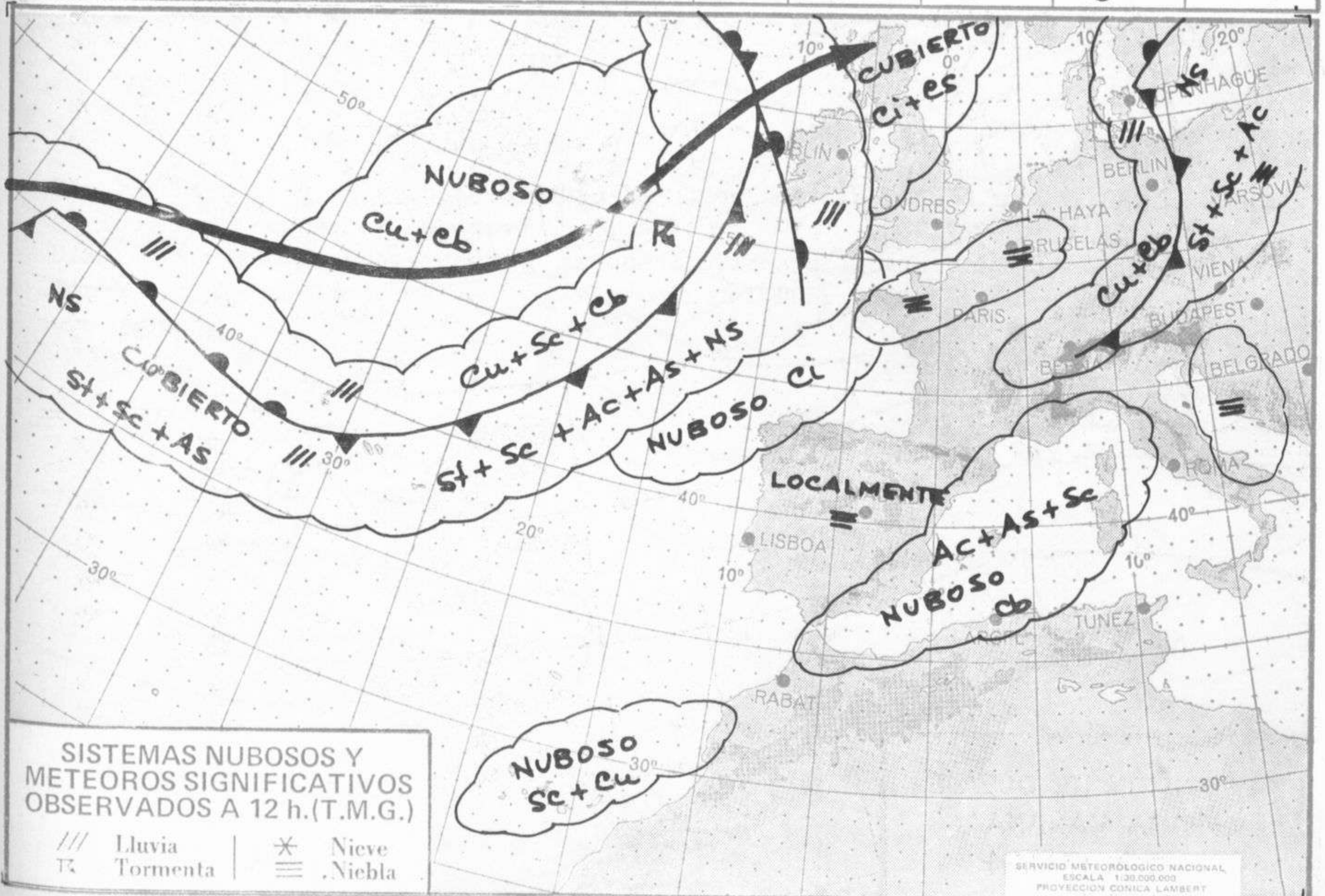


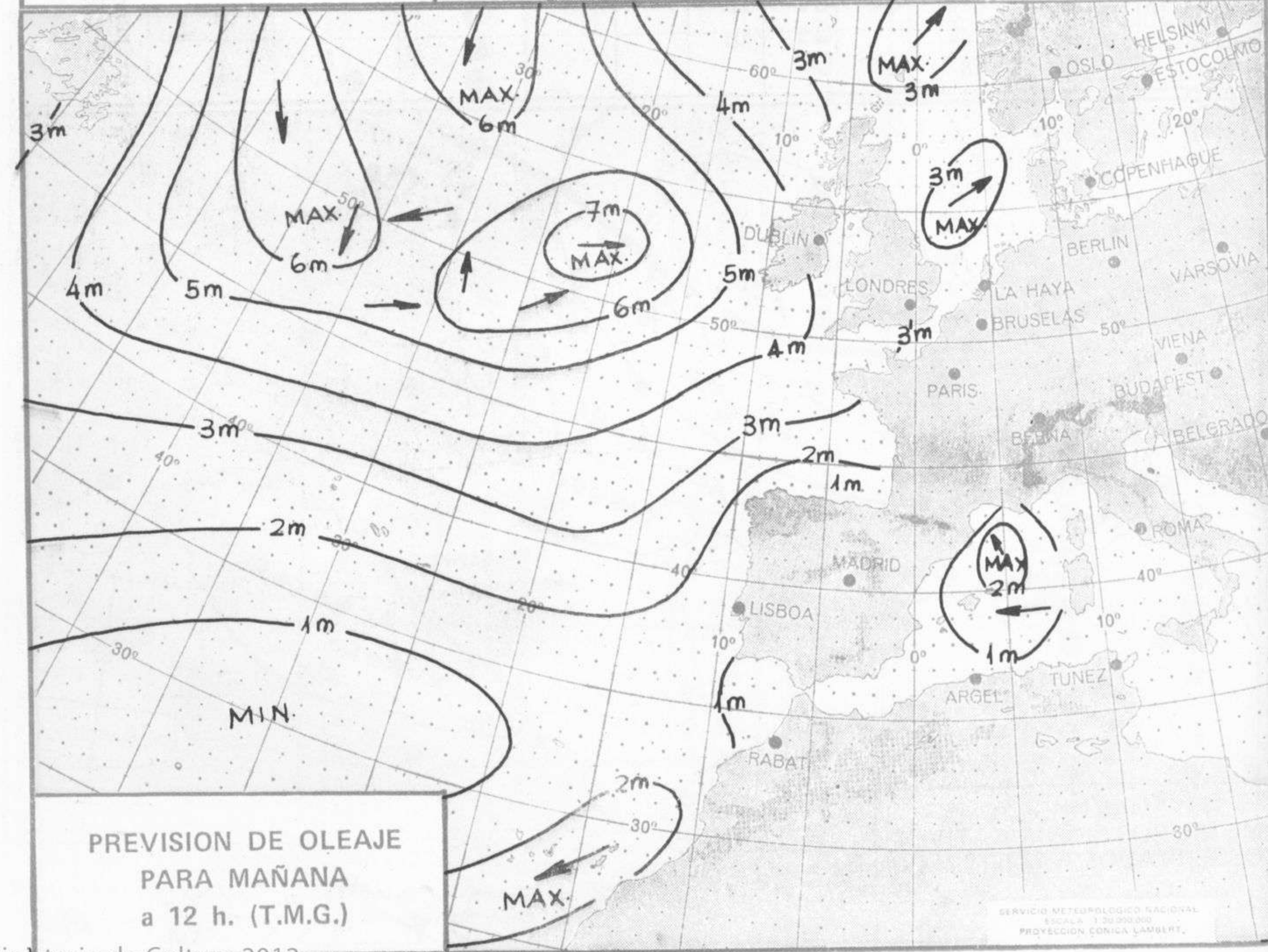
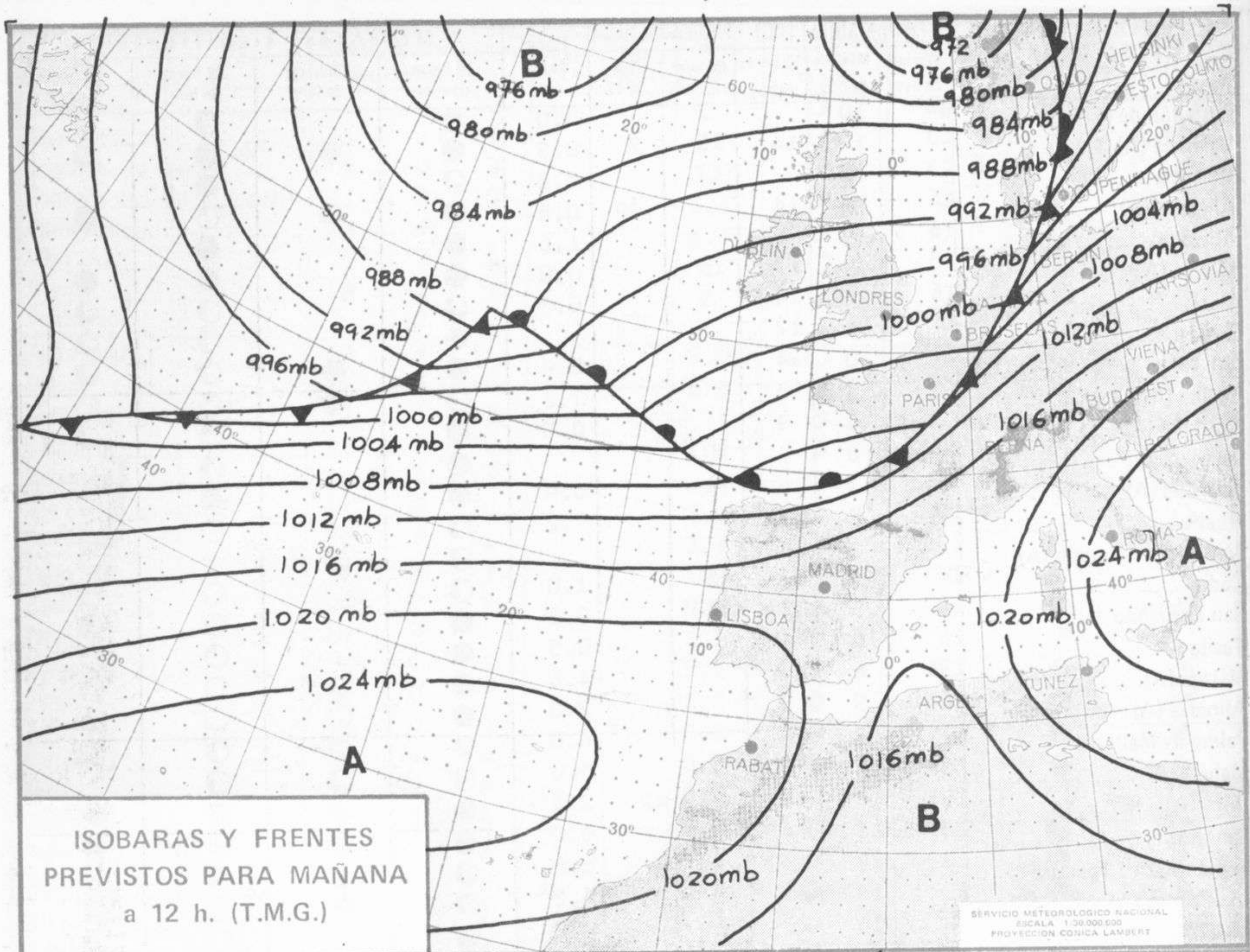
Estaciones	Temperaturas (°C)			Precipitación (l/m²)		Horas de sol ayer	Meteoros significativos			
	Máxima de ayer	Mínima de hoy	12 horas de hoy	06 ayer a 06 hoy	Hoy 06-12		18 horas de ayer	00 horas de hoy	06 horas de hoy	12 horas de hoy
La Coruña ... ..	13	7	13	ip			☉	☀	☉	☉
Monteventoso ... ..	11		11				☉			☉
Lugo (Punto Centro) ... ..	6	-3	2			3.0	☉		☉	☉
Santiago de Compostela (A)	11	3	10			5.4	☉	☉	☉	☉
Pontevedra ... ..	13	4				6.1	☉		☉	☉
Vigo (A) ... ..	9	2	8				☉	☉	☉	☉
Orense ... ..	9	-1	1				☉		☉	☉
Ponferrada ... ..		-2							☉	☉
Asturias (A) ... ..	13	4	11			6.0	☉		☉	☉
Gijón ... ..	13	6	12			6.9	☉	☉	☉	☉
Santander (A) ... ..	12		13				☉		☉	☉
Santander ... ..	11	5	13			4,5	☉	☉	☉	☉
Bilbao (A) ... ..	14	1	11			2.9	☉	☉	☉	☉
San Sebastian/Igueldo ... ..	14	6	10			3.7	☉	☉	☉	☉
San Sebastian (A) ... ..	15	5	11			3.7	☉		☉	☉
León (A) ... ..	6	-2	7			1.2	☉		☉	☉
Zamora ... ..	6	0	4			0.2	☉		☉	☉
Palencia ... ..	10	2				3.1	☉		☉	☉
Burgos (A) ... ..	7	-1	6			8.1	☉	☉	☉	☉
Burgos ... ..	8	0	7			0.0	☉		☉	☉
Valladolid (A) ... ..	8	0	3			0.0	☉		☉	☉
Valladolid ... ..	9	4	4			0.0	☉	☉	☉	☉
Soria ... ..	8	-1	8	ip		0.0	☉		☉	☉
Salamanca (A) ... ..	8	3	6			3.7	☉	☉	☉	☉
Avila ... ..	6	-1	2	1		8.4	☉		☉	☉
Segovia ... ..	8	0	2	ip		8.1	☉		☉	☉
Navacerrada ... ..	1	-2	1	6		0.0	☉		☉	☉
Madrid/Barajas ... ..	12	4	11	1		3.4	☉	☉	☉	☉
Madrid (Cdad.Universitaria)	14	3	12				☉		☉	☉
Guadalajara ... ..	13	4					☉		☉	☉
Toledo ... ..	13		11	ip			☉		☉	☉
Cuenca ... ..		4	8	2		0.9			☉	☉
Molina de Aragón ... ..		4				0.0			☉	☉
Ciudad Real ... ..	12	X	7	1		5.1	☉	☉	☉	☉
Albacete (A) ... ..	10	4	11		ip	0.1	☉		☉	☉
Cáceres ... ..	10	6	10				☉	☉	☉	☉
Badajoz (A) ... ..	15		11				☉		☉	☉
Vitoria (A) ... ..	9	2	3				☉		☉	☉
Logroño ... ..	7	5	8			0.0	☉		☉	☉
Logroño (A) ... ..	7	5	7			0.1	☉	☉	☉	☉
Pamplona ... ..	8	2	10			0.6	☉		☉	☉
Huesca (A) ... ..									☉	☉
Daroca ... ..	9						☉		☉	☉
Zaragoza (A) ... ..	9	5	9	ip		0.9	☉	☉	☉	☉
Zaragoza ... ..	11	6		ip			☉		☉	☉
Calamocha ... ..	8	3	6	1		0.0	☉		☉	☉
Teruel ... ..		X	7				☉		☉	☉
Lérida ... ..	10	3	7			2.8	☉		☉	☉
Gerona (A) ... ..	12		11				☉		☉	☉
Barcelona ... ..		11				4 6	☉		☉	☉
Barcelona (A) ... ..	14	7	10			0.5	☉	☉	☉	☉
Reus (A) ... ..	14	4	12			0.2	☉	☉	☉	☉
Tarragona ... ..	14	8	11			0.0	☉		☉	☉
Tortosa ... ..	17	7				0.0	☉		☉	☉

SÍMBOLOS UTILIZADOS EN LOS CUADROS DE METEOROS SIGNIFICATIVOS

- ☉ Llovizna
- ☉ Neblina
- ☉ Relámpagos
- ☉ Granizo
- ☉ Despejado
- ☉ Nuboso
- ☉ NW 30 nudos
- ☉ NE 35 nudos
- ☉ Lluvia
- ☉ Niebla
- ☉ Tormenta
- ☉ Nieve
- ☉ Poco nuboso
- ☉ Cubierto
- ☉ SW 50 nudos
- ☉ SE 65 nudos

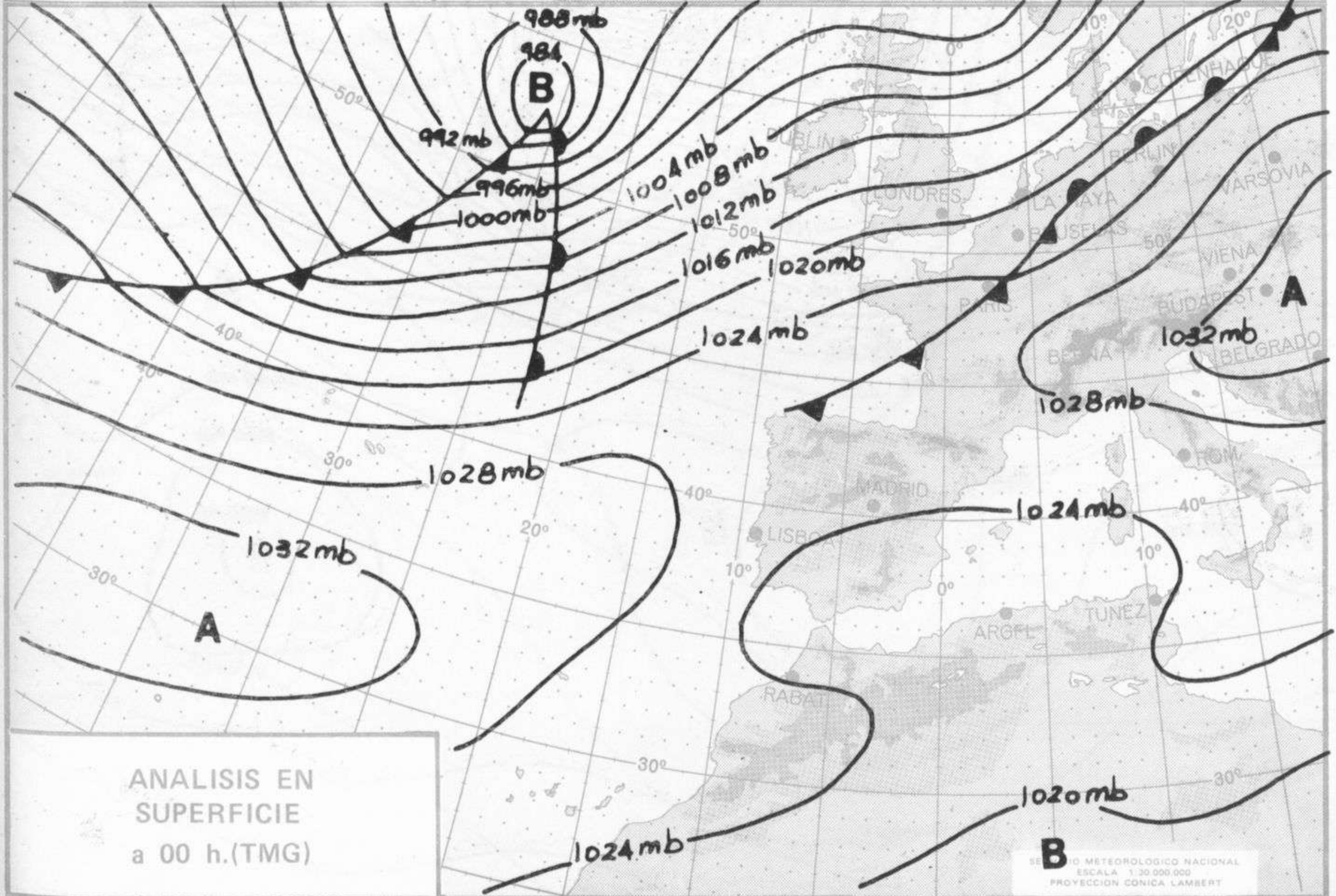
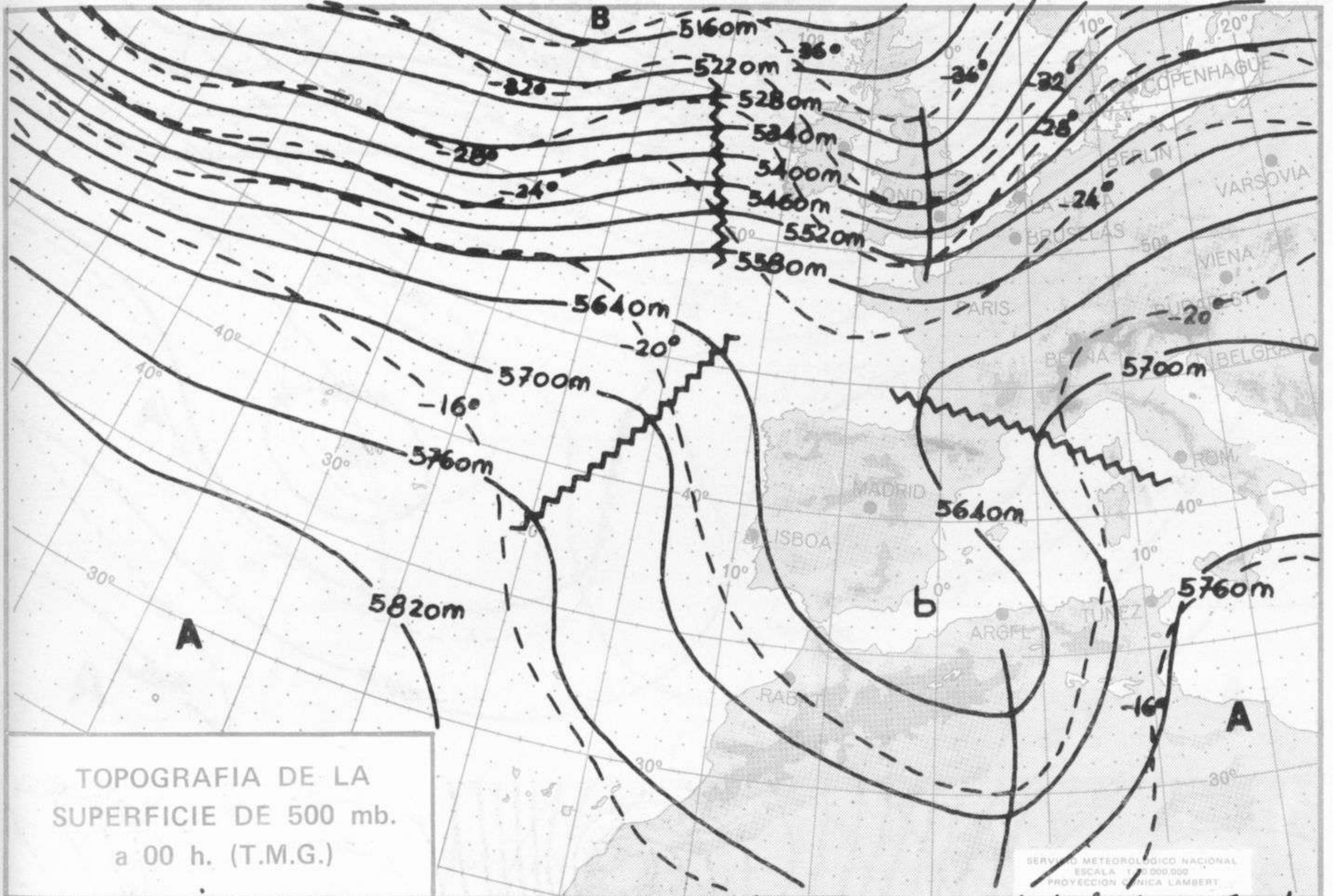
Estaciones	Temperaturas (°C)			Precipitación (l/m²)		Horas de sol ayer	Meteoros significativos			
	Máxima de ayer	Mínima de hoy	12 horas de hoy	06 ayer a 06 hoy	Hoy 06-12		18 horas de ayer	00 horas de hoy	06 horas de hoy	12 horas de hoy
Castellón de la Plana ...	15	10		2		0.0	●		☉	
Valencia (A) ...	13	10	14	15	2	0.3	●	●	☉	☉
Valencia ...	13	11		17		0.2	☉		☉	
Alicante (A) ...	16	8	14		ip	0.8	●	☉		●
Alicante ...	16	9				1.6	●		☉	
Murcia (A) ...	15	9	13	ip		0.0	●		☉	●
Murcia ...	16	9	14	5		0.3	☉		☉	☉
Cartagena ...	14	11	12				●		☉	☉
San Javier ...	17	10	14			0.8	●	●	☉	☉
Sevilla (A) ...	18	7	14			7.2	☉	●	☉	☉
Córdoba (A) ...	13	6	9			0.0	●		☉	☉
Jaén ...	10	6		10			☉		☉	☉
Granada (A) ...	13	3	10	1		0.0	●		☉	☉
Huelva ...	19	9	13			7.2	☉		☉	☉
Jerez de la Frontera (A) ...	13		14				☉	○	☉	☉
Cádiz ...	14	9	12	5		1.0	☉		☉	☉
San Fernando ...	13	8	14	8		0.2	●		☉	☉
Tarifa ...	16	10	15			0.5	●		☉	☉
Málaga (A) ...	19	8	17			4.6	●	☉	☉	☉
Almería (A) ...	18	9	16			2.0	●	☉	☉	☉
Palma de Mallorca (A) ...	17	8	15			6.0	☉	☉	☉	☉
Mahón (A) ...	16	12				5.0	☉	☉	☉	☉
Ibiza (A) ...	19	10	11	7	42	2.4	●	☉	☉	●
Santa Cruz de Tenerife (A) ...	13	11	14	ip		5.0	●	●	☉	☉
Santa Cruz de Tenerife ...	20	16	18	2		5.0	☉		☉	☉
Las Palmas (A) ...	20	15	20	ip		6.2	☉	●	☉	☉
Fuerteventura (A) ...	20	15	20			4.0	☉		☉	☉
Lanzarote (A) ...	22	14	19	ip		3.0	☉		☉	☉
Ceuta ...	14		15	ip			●			●
Melilla ...	18	10					●	●	☉	

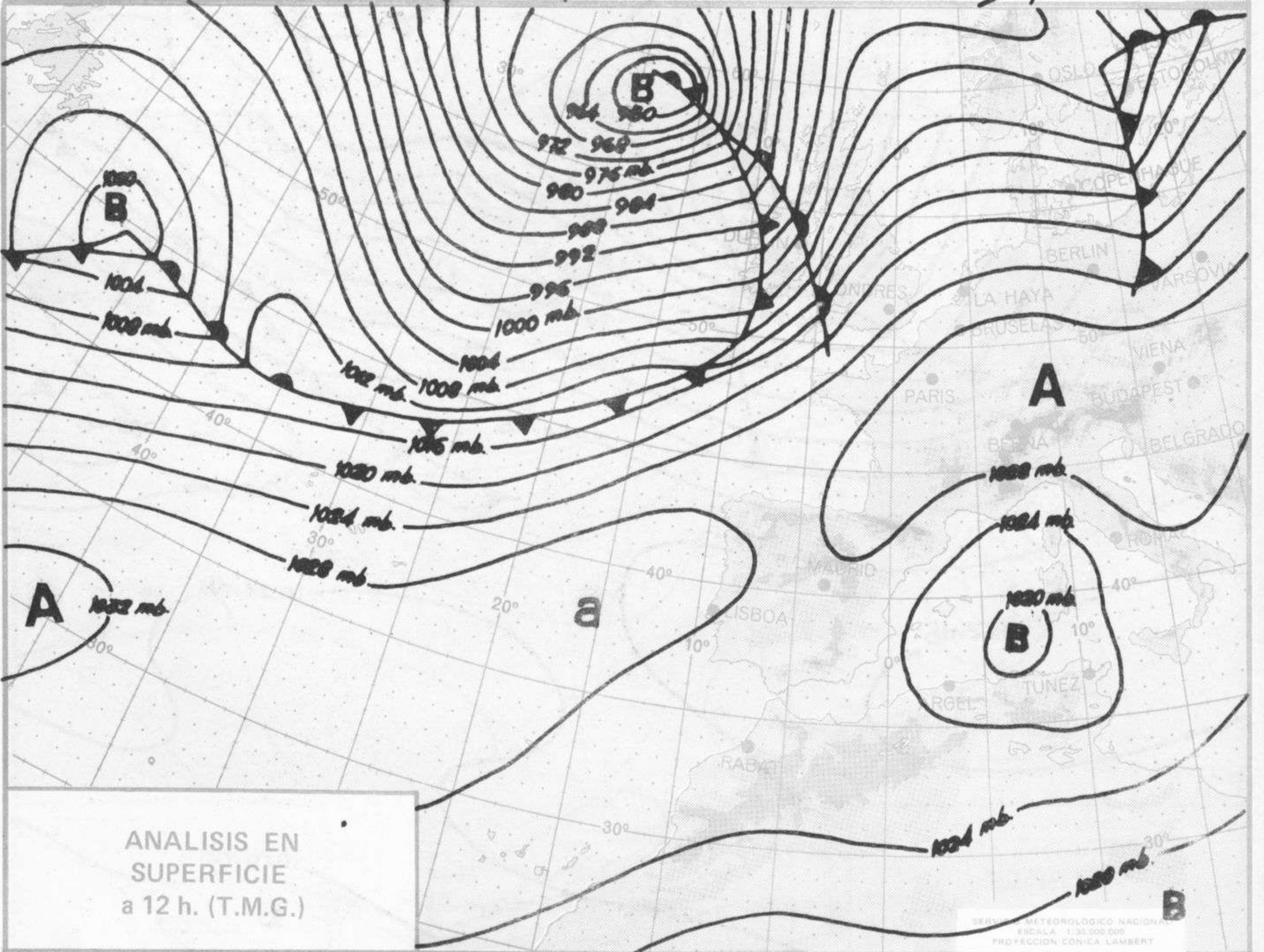
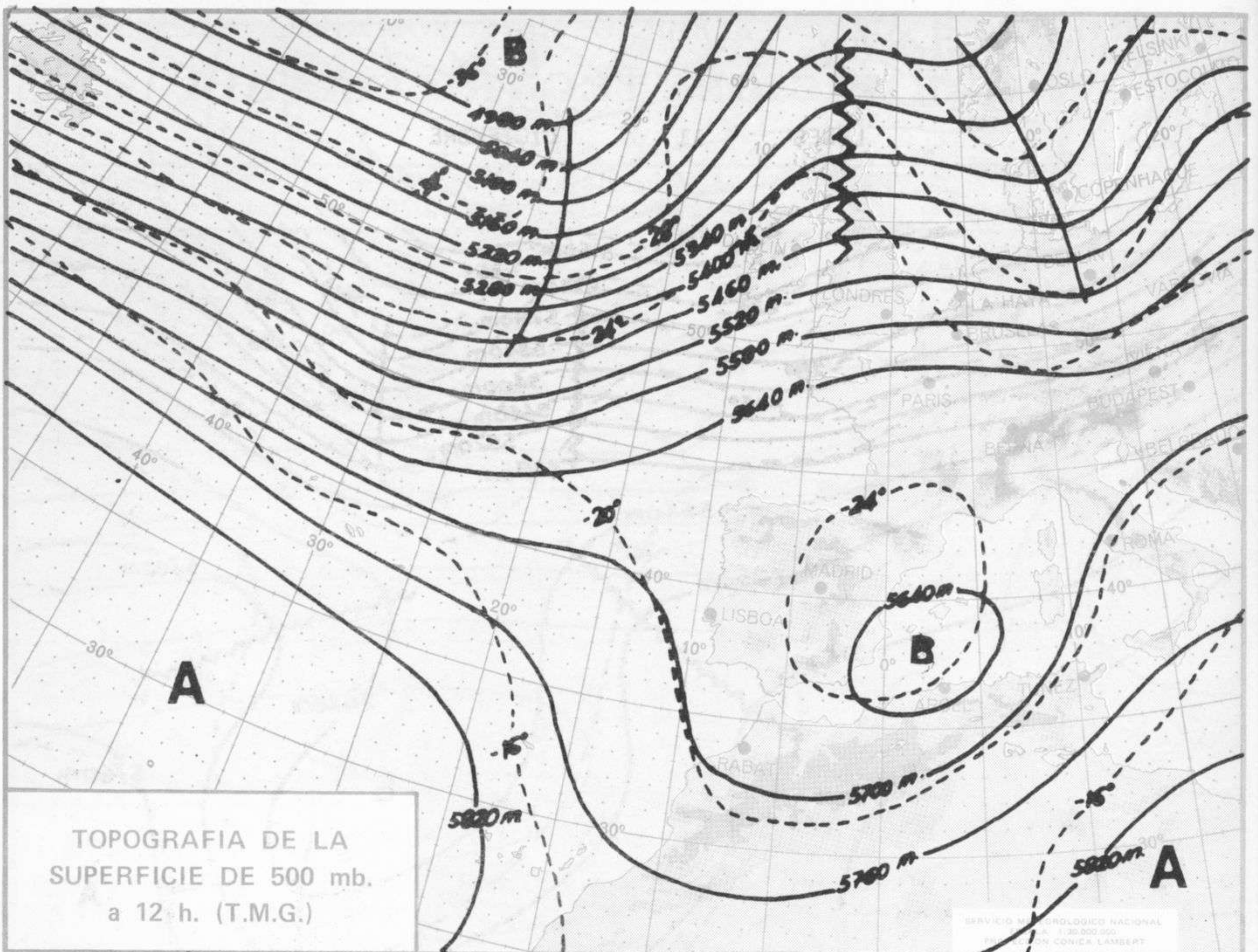


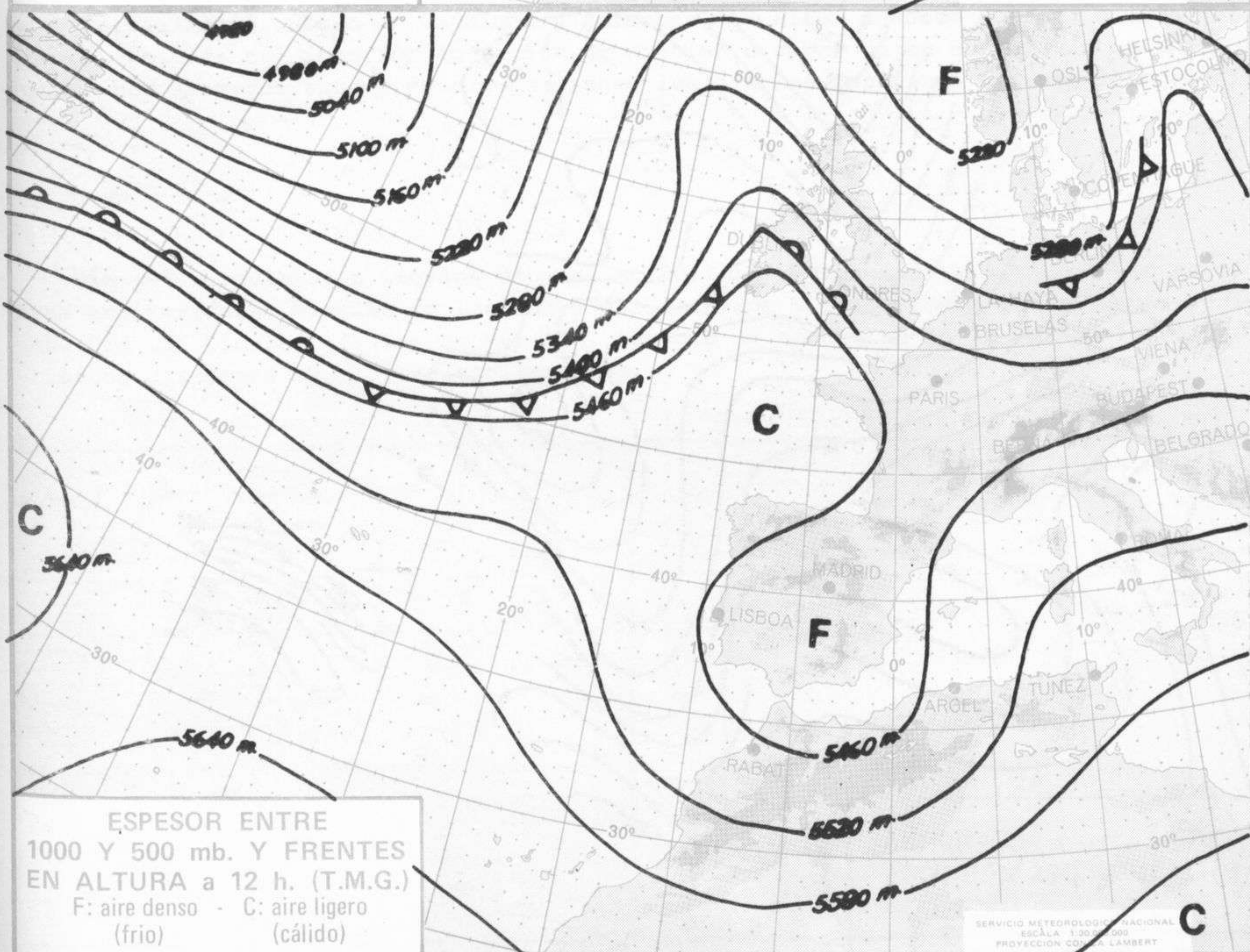
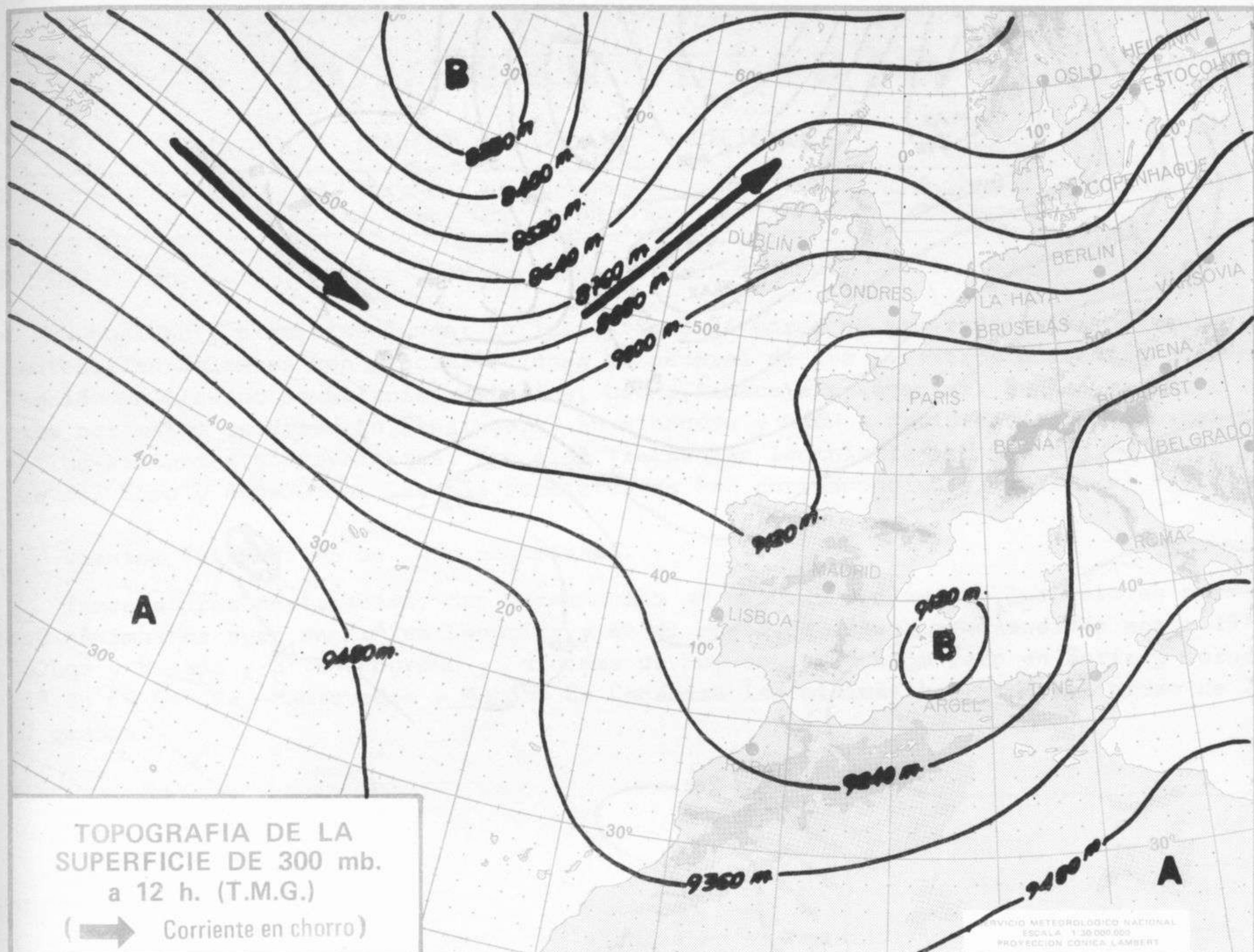


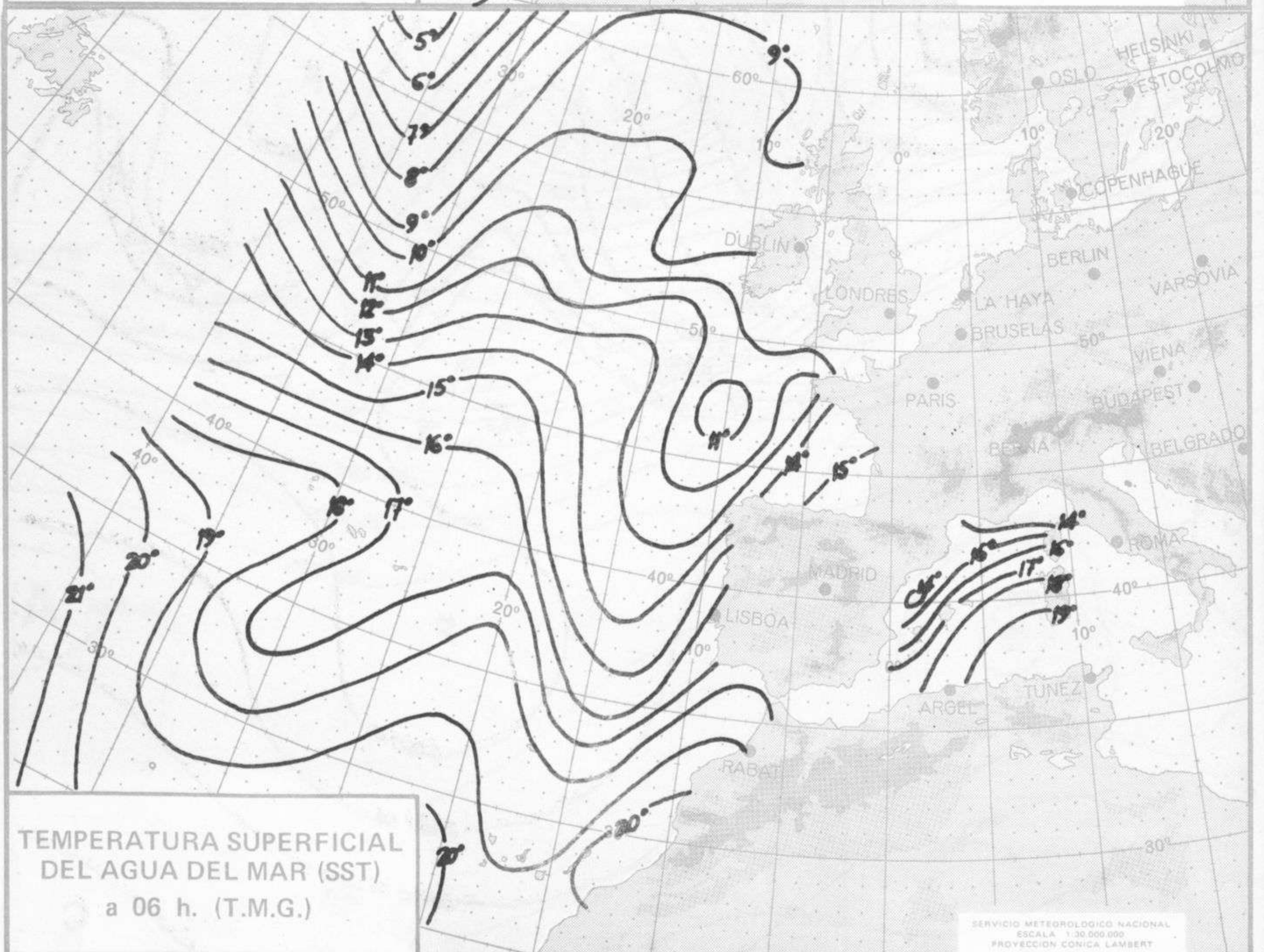
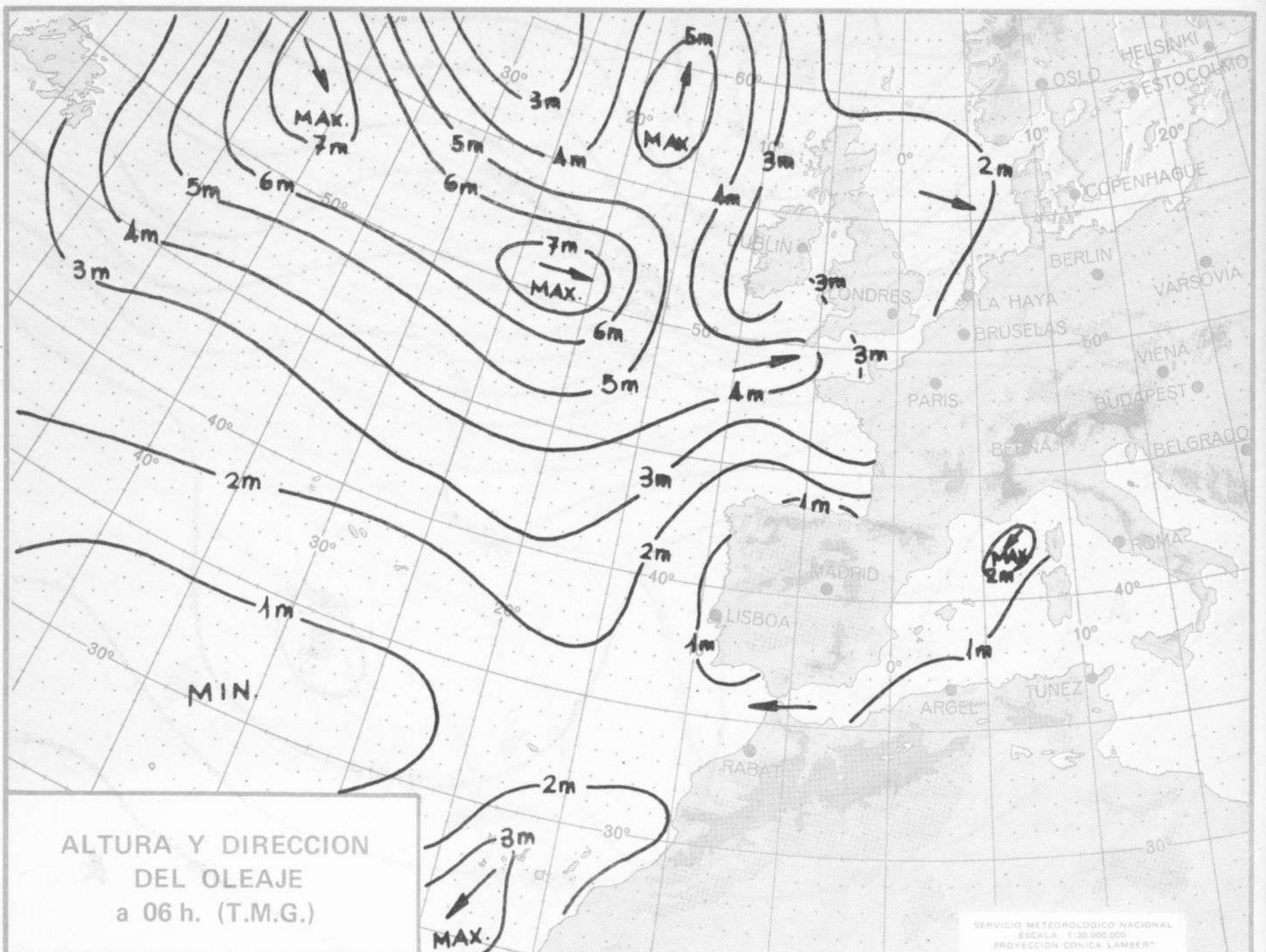


Dirección postal: Centro de Análisis y Predicción (Ciudad Universitaria), Apartado 285 - Madrid - 3 - (España) - Teléfono: 244 35 00  
Fonometeo local: teléfono 094 - Fonometeo España: teléfono 232 69 40 de Madrid













# COMPLEMENTO A LA INFORMACION TECNICA DIARIA



Dirección postal: Centro de Análisis y Predicción (Ciudad Universitaria), Apartado 285 - Madrid - 3 - (España) - Teléfono: 244 35 00  
 Fonometeo local: teléfono 094 - Fonometeo España: teléfono 232 69 40 de Madrid

MADRID, Lunes 11 de DICIEMBRE de 1.972

R A D I O S O N D E O S								VIENTO EN ALTITUD																			
LA CORUÑA 08 001		MADRID / BARAJAS 08 221			PALMA DE M. / SON BONET 08 302		SANTA CRUZ DE TENERIFE 60 020			Estación																	
Sondeo a 00 h.(T.M.G.)								Indicativo																			
Sondeo a 00 h.(T.M.G.)								Dia/hora																			
Sondeo a 00 h.(T.M.G.)								Altitud																			
Sondeo a 00 h.(T.M.G.)								Tierra																			
1.000	850	700	500	400	300	250	200	150	100	70	50	30	20	10	1.000	1.500	2.000	3.000	4.000	5.500	7.000	9.000	10.500	12.000	13.500	16.000	Estación
PPP hhh TT DD dd ff								PPP hhh TT DD dd ff					PPP hhh TT DD dd ff					PPP hhh TT DD dd ff									
1.000 203								1.000					1.000 212 16 48 03 04														
850 1541 3 33 10 05								850					850 1572 7 22 09 13														
700 3073 -7 13 07								700					700 3146 4 09 10														
500 5630 -23 56 05 10								500					500 5730 -15 09 05														
400 7220 -35 61 03 16								400					400 7430 -28 27 10														
300 9170 -30 03 10								300					300 9430 -45 27 12														
250 10330 -59 02 10								250					250 10620 -53 27 16														
200 11740 -57 33 10								200					200 12030 -60 28 35														
150 13530 -55 27 12								150					150 13630 -58 28 40														
100								100					100														
70								70					70														
50								50					50														
30								30					30														
20								20					20														
10								10					10														
PPP TT DD								PPP TT DD					PPP TT DD					PPP TT DD									
550 6 17								-					1021 17 50					-									
911 7 48								-					755 0 00					-									
730 -7 11								-					713 5					-									
706 -6 66								-					438 -22					-									
644 -8								-					283 -49					-									
572 -17								-					208 -60					-									
538 -19 50								-					152 -57					-									
432 -32 14								-					116 -63					-									
400 -35 61								-										-									
246 -60								-										-									
169 -54								-										-									
149 -55								-										-									
Sondeo a 12 h.(T.M.G.)								Sondeo a 12 h.(T.M.G.)					Sondeo a 12 h.(T.M.G.)					Sondeo a 12 h.(T.M.G.)									
PPP hhh TT DD dd ff								PPP hhh TT DD dd ff					PPP hhh TT DD dd ff					PPP hhh TT DD dd ff									
1.000								1.000					1.000					1.000					Tierra				
850								850					850					850					1.000				
700								700					700					700					1.500				
500								500					500					500					2.000				
400								400					400					400					3.000				
300								300					300					300					4.000				
250								250					250					250					5.500				
200								200					200					200					7.000				
150								150					150					150					9.000				
100								100					100					100					10.500				
70								70					70					70					12.000				
50								50					50					50					13.500				
30								30					30					30					16.000				
20								20					20					20					Estación				
10								10					10					10					Indicativo				
PPP TT DD								PPP TT DD					PPP TT DD					PPP TT DD					Dia/hora				
553 10 57								-					1021 20 53					-									
608 0 61								-					758 2 00					-									
704 -10 27								-					684 5					-									
659 -10 77								-					304 -42					-									
602 -13								-					224 -58					-									
603 -23								-					140 -58					-									
293 -54								-										-									
223 -60								-										-									
171 -54								-										-									
70 -61								-										-									

