



BOLETIN DIARIO

AÑO XXI
2ª Epoca
Núm. 115

MADRID, LUNES 24 de ABRIL de 1.972

Dirección postal: Centro de Análisis y Predicción (Ciudad Universitaria), Apartado 285 - Madrid - 3 - (España) - Teléfono: 244 35 00
Fonometeo local: teléfono 094 - Fonometeo España: teléfono 232 69 40 de Madrid

TIEMPO PASADO (de 12 horas de ayer a 12 horas, T.M.G., de hoy):

Nubosidad y precipitaciones: La nubosidad fué escasa en Galicia y abundante por lo general en el resto de la Península y Baleares. Hubo tormentas en Andalucía y puntos de Cataluña. Se produjeron precipitaciones de intensidad variable en Andalucía, área mediterránea y puntos de La Mancha y Centro, destacando los 24 litros por metro cuadrado recogidos en Cádiz y 16 en Lérida. Se formaron numerosas nieblas o neblinas en el Cantábrico, Duero, Ebro y La Mancha. A última hora nevaba en el sistema Central y había chubascos débiles de granizo en Cuenca.

Vientos fuertes: No se registraron.

Temperaturas destacables: La máxima de ayer osciló entre 19 y 22° en Andalucía, sur de Galicia y Canarias y entre 10 y 13° en la meseta Superior. Hoy, las mínimas más bajas se registraron en La Mancha y Duero (0° a 3°), y las más altas (11 a 13°) en la región del Estrecho y Canarias. A mediodía de hoy destacaban 18° en Córdoba y Murcia.

PRONOSTICO PARA MAÑANA:

Nubosidad abundante con algunos chubascos en el norte de Galicia, Cantábrico y Pirineos. Muy nuboso con chubascos e tormentas en el golfo de Cádiz y con menos intensidad en el resto de Andalucía y Extremadura. Cielo parcialmente nuboso en el área mediterránea. En las demás regiones peninsulares nubosidad variable con chubascos en los sistemas montañosos y puntos aislados.

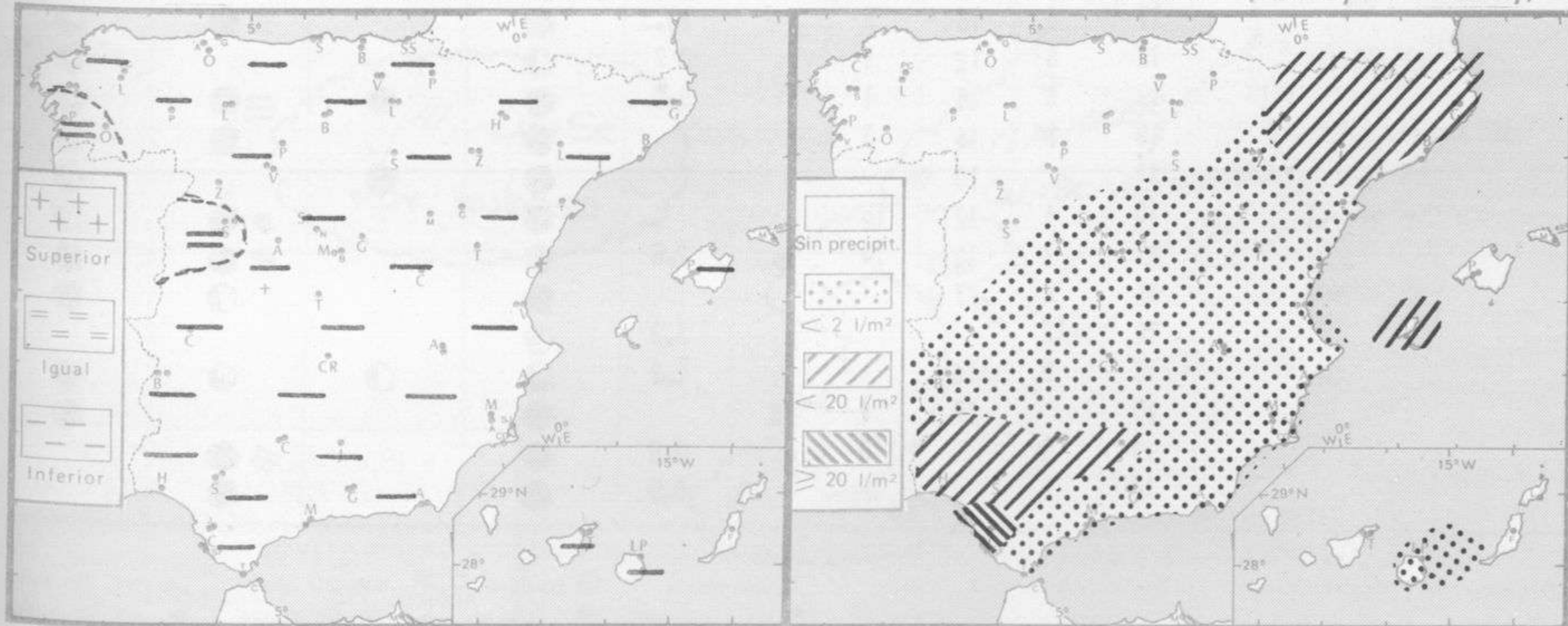
TENDENCIA PARA LOS DIAS ...26 y 27.....:

Día 26: Chubascos e tormentas en Andalucía. Chubascos débiles en el Cantábrico. Parcialmente nuboso en el Mediterráneo. Nubosidad e evolución en las demás regiones, con riesgo de chubascos aislados.

Día 27: Riesgo de generalización de las precipitaciones a toda la Península.

NIVEL TERMICO RESPECTO AL NORMAL

AREAS CON PRECIPITACION (12 h. ayer a 12 h. hoy)

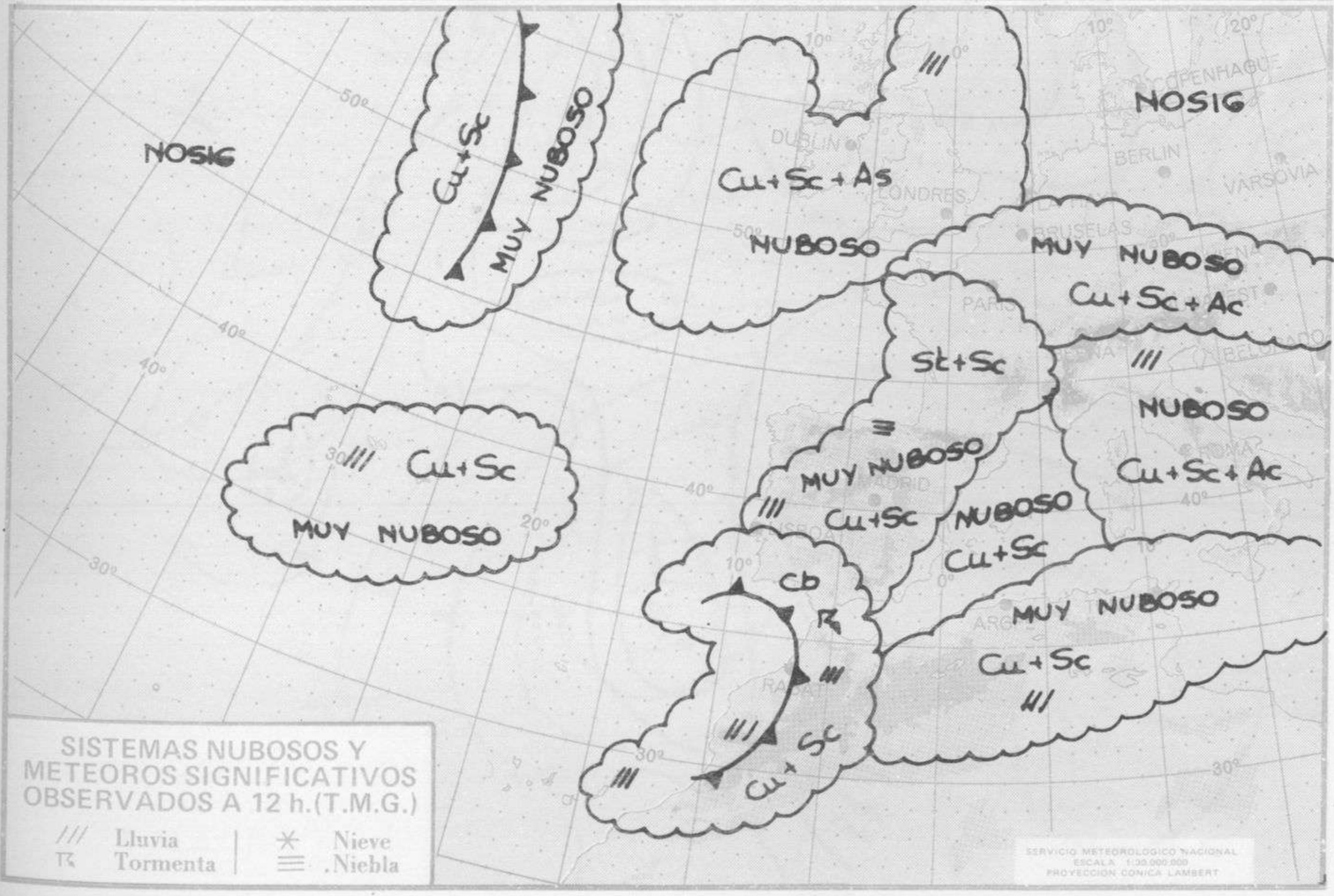


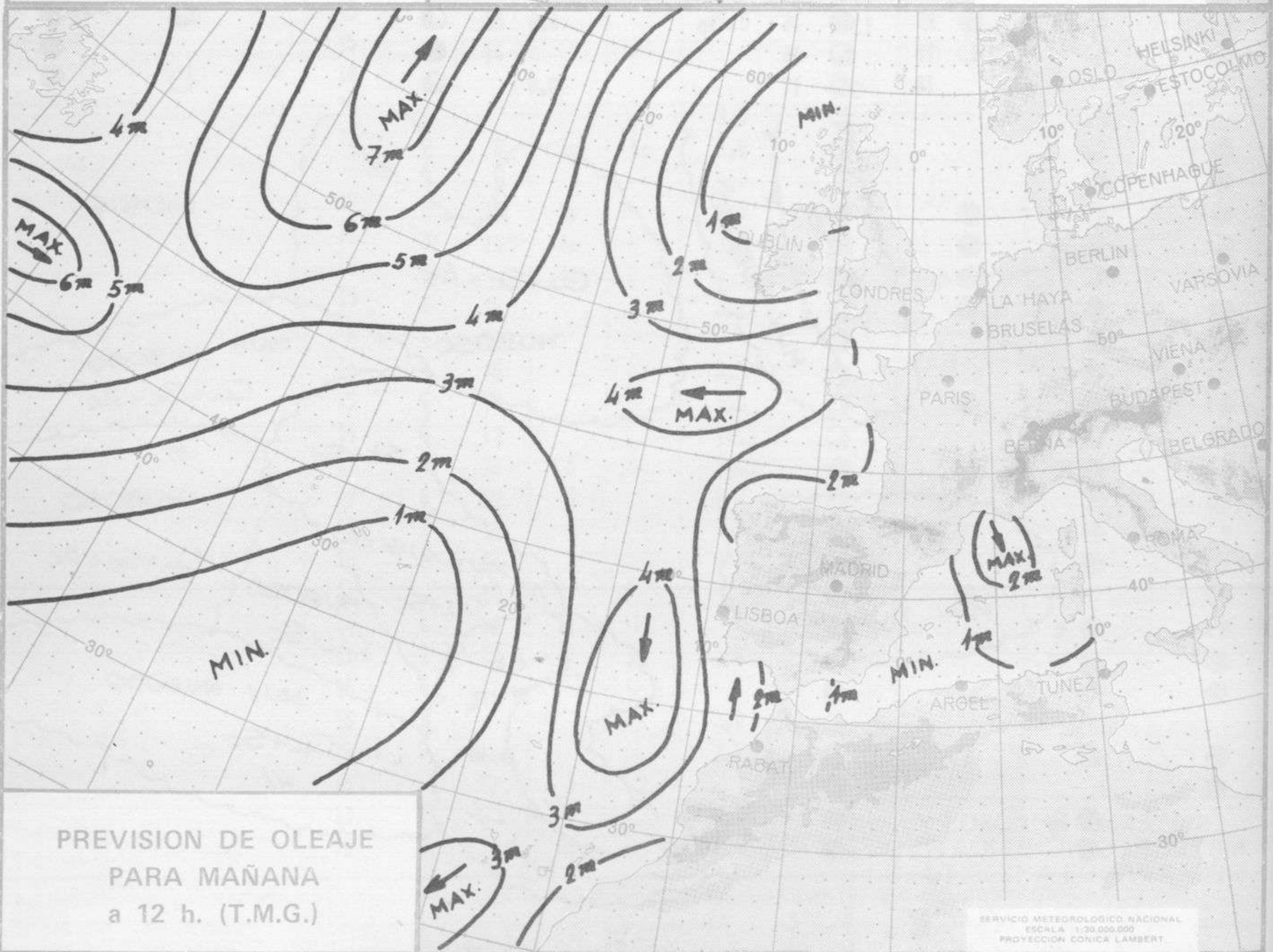
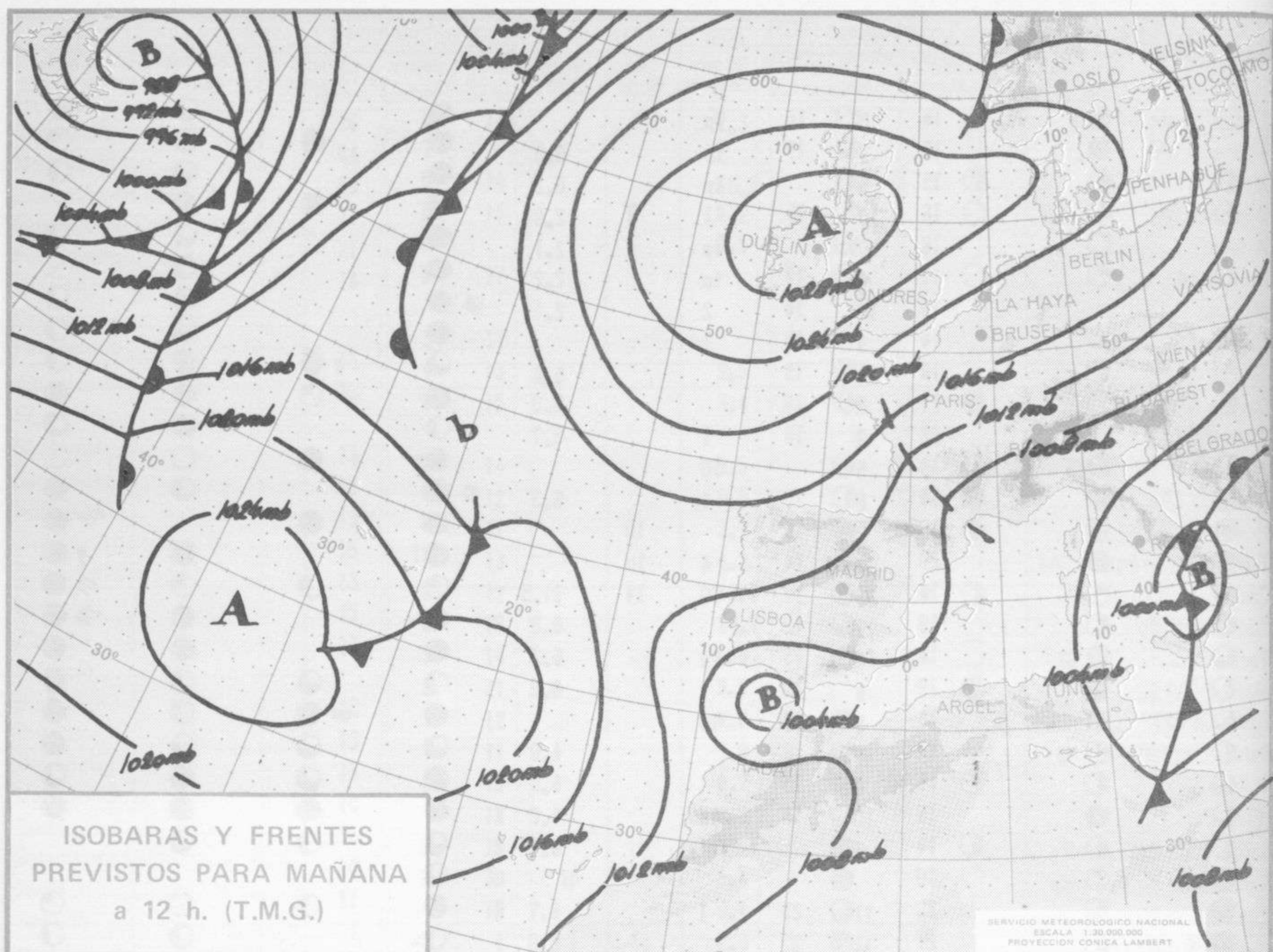
Estaciones	Temperaturas (°C)			Precipitación (l/m²)		Horas de sol ayer	Meteoros significativos			
	Máxima de ayer	Mínima de hoy	12 horas de hoy	06 ayer a 06 hoy	Hoy 06-12		18 horas de ayer	00 horas de hoy	06 horas de hoy	12 horas de hoy
La Coruña	16	8	17			7.3	☉	☉	☉	☉
Monteventoso	14	7					☉		☉	☉
Lugo (Punto Centro)	13	5	14			10.5	☉	☉	☉	☉
Santiago de Compostela (A)	17	5	15			8.2	☉	☉	☉	☉
Pontevedra	21	8				5.5	☉		☉	
Vigo (A)	18	6	17				☉	☉	☉	☉
Orense									☉	☉
Ponferrada	13	3	17						☉	☉
Asturias (A)	15	4	13			9.5	☉		☉	☉
Gijón	15	8	15			9.4	☉	☉	☉	☉
Santander (A)	14	7	14			5.5	☉	☉	☉	☉
Santander	13	5	12			0.0	☉	☉	☉	☉
Bilbao (A)	13	8	11			3.7	☉	☉	☉	☉
San Sebastian/Igueldo	15	10	13			4.2	☉	☉	☉	☉
San Sebastian (A)	13	2	12			10.1	☉	☉	☉	☉
León (A)	15	3	15			10.7	☉		☉	☉
Zamora	11	5	14			4.9	☉		☉	☉
Palencia		2	11			8.5	☉	☉	☉	☉
Burgos (A)	10	3	12			8.8	☉		☉	☉
Burgos	13	1	11			9.0	☉	☉	☉	☉
Valladolid (A)	14	2	15			8.7	☉	☉	☉	☉
Valladolid	10	1	15			0.0	☉		☉	☉
Soria	16	3	15			12.1	☉	☉	☉	☉
Salamanca (A)	10	2	10	1p		6.4	☉	☉	☉	☉
Avila	11	4	10			9.4	☉		☉	☉
Segovia	1	-2	1	1	1p	0.0	☉		☉	* ☉
Navacerrada	15	8	15			5.5	☉	☉	☉	☉
Madrid/Barajas	15	7	14				☉		☉	☉
Madrid (Cdad.Universitaria)	16	6					☉		☉	☉
Guadalajara	16	4				8.6	☉		☉	☉
Toledo	12	2	8	1p	1p	3.6	☉		☉	☉
Cuenca		0	9			0.0	☉		☉	☉
Molina de Aragón	15	0	15	1p		8.0	☉	☉	☉	☉
Ciudad Real	12	3	13	1p		3.0	☉	☉	☉	☉
Albacete (A)	17	9		1p			☉	☉	☉	☉
Cáceres	19	6	16			3.2	☉	☉	☉	☉
Badajoz (A)	10	4	11				☉		☉	☉
Vitoria (A)	14	4	16			3.5	☉		☉	☉
Logroño	15	5	14			5.8	☉	☉	☉	☉
Logroño (A)	14	6	12			10.3	☉		☉	☉
Pamplona	17	6	13	5		10.3	☉	☉	☉	☉
Huesca (A)	12	6	12	1		0.7	☉		☉	☉
Daroca	19	8	15	1		9.0	☉	☉	☉	☉
Zaragoza (A)	19	8	14	3			☉	☉	☉	☉
Zaragoza	11		10				☉		☉	☉
Calamocha	10	4	12	1p			☉		☉	☉
Teruel	17	7	12	16	1p	2.6	☉	☉	☉	☉
Lérida	15	6	17				☉		☉	☉
Gerona (A)	15	12				3.9	☉		☉	☉
Barcelona	16	9	16			2.2	☉	☉	☉	☉
Barcelona (A)	15		17	1	2		☉		☉	☉
Reus (A)	13	8		3		0.9	☉	☉	☉	☉
Tarragona	19	9		1p		0.9	☉	☉	☉	☉
Tortosa							☉		☉	☉

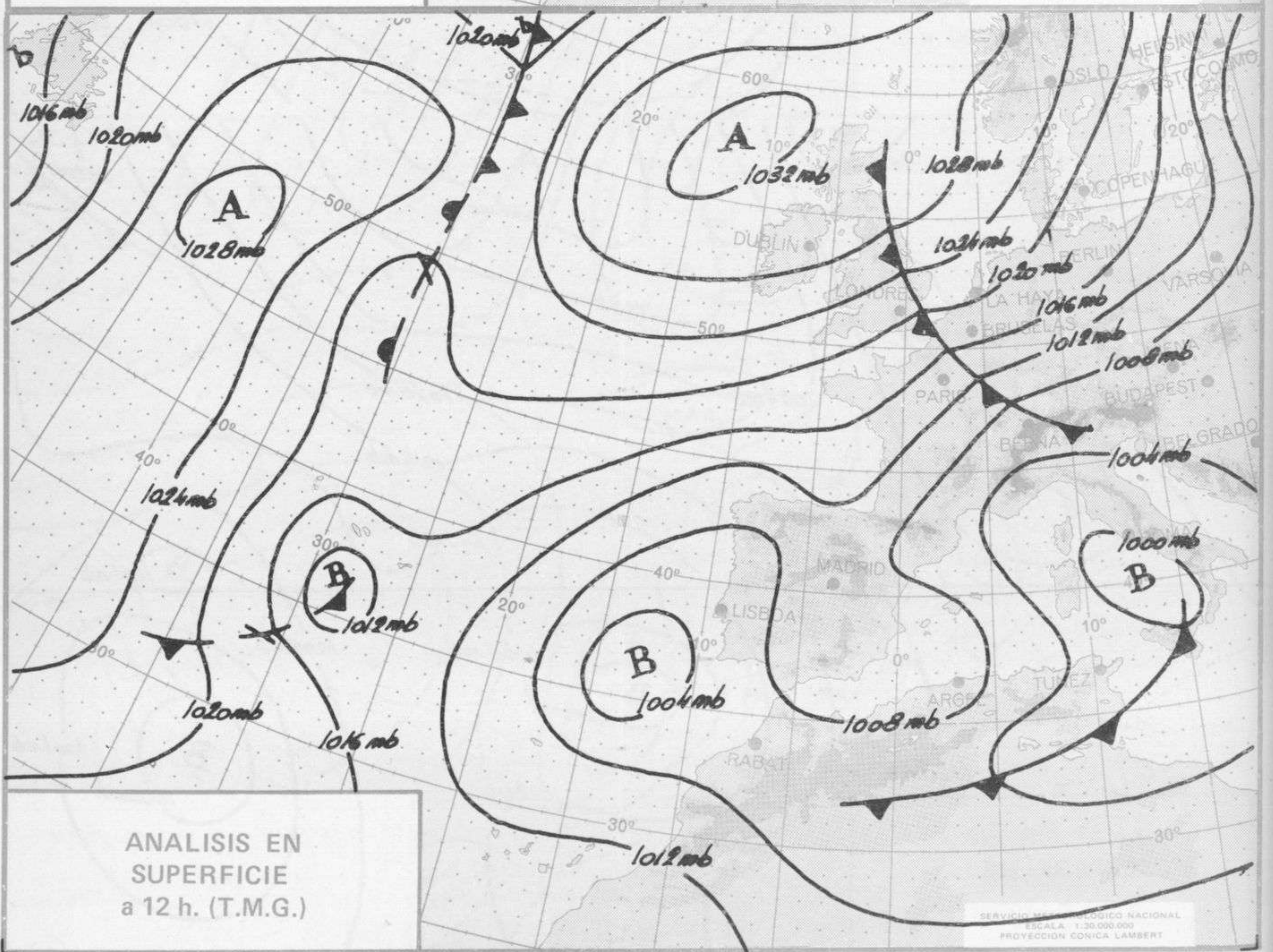
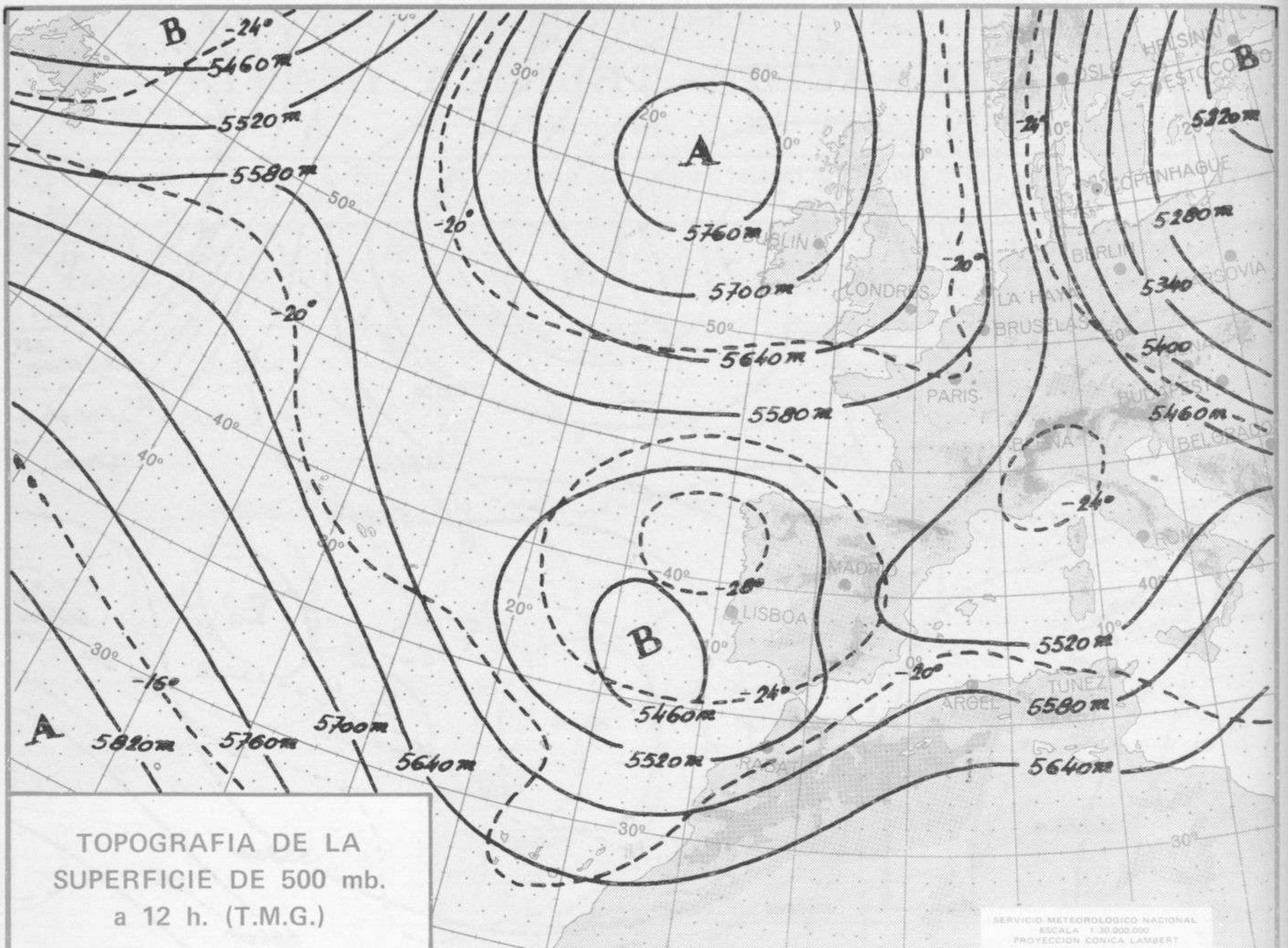
SÍMBOLOS UTILIZADOS EN LOS CUADROS DE METEOROS SIGNIFICATIVOS

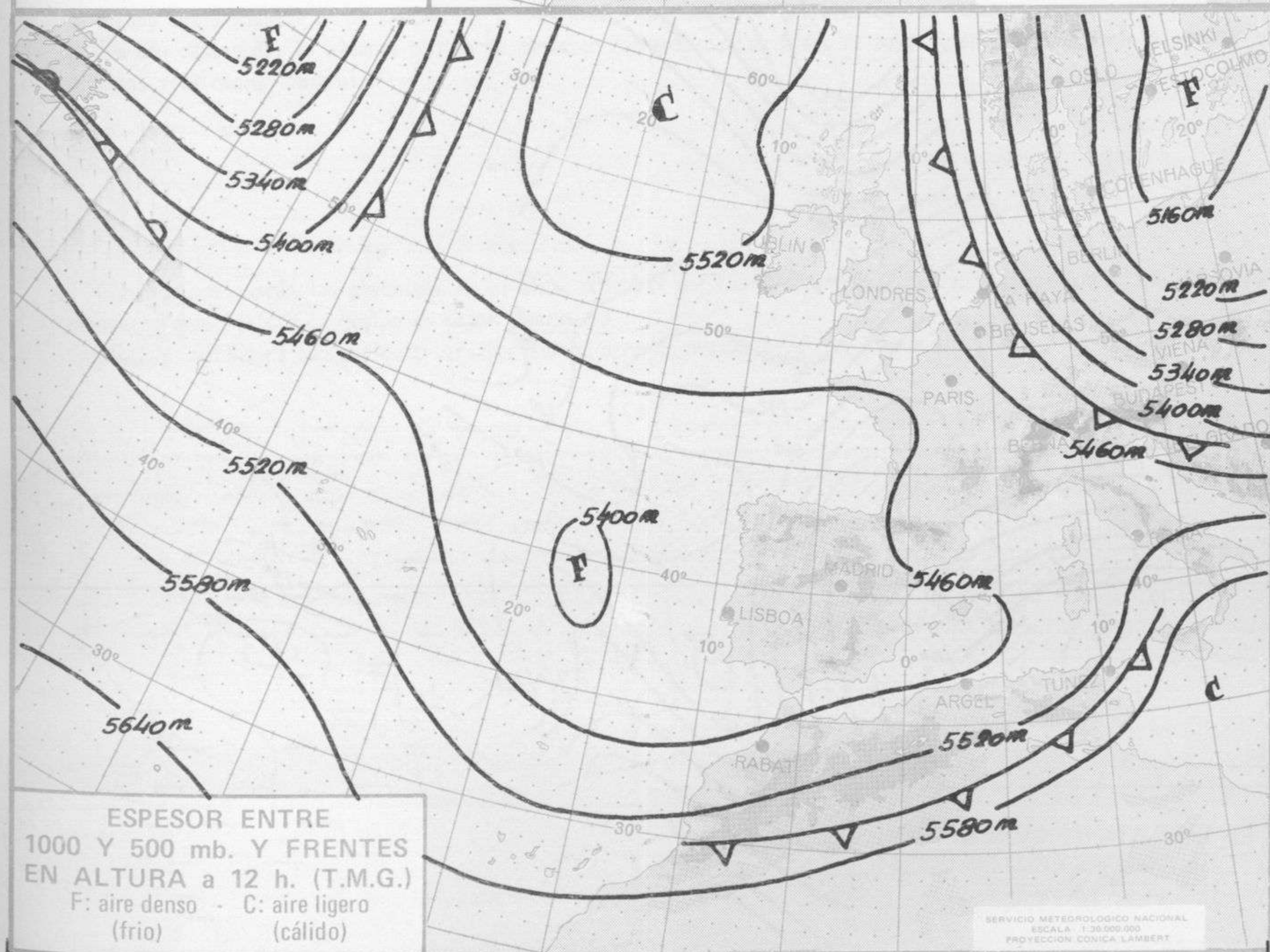
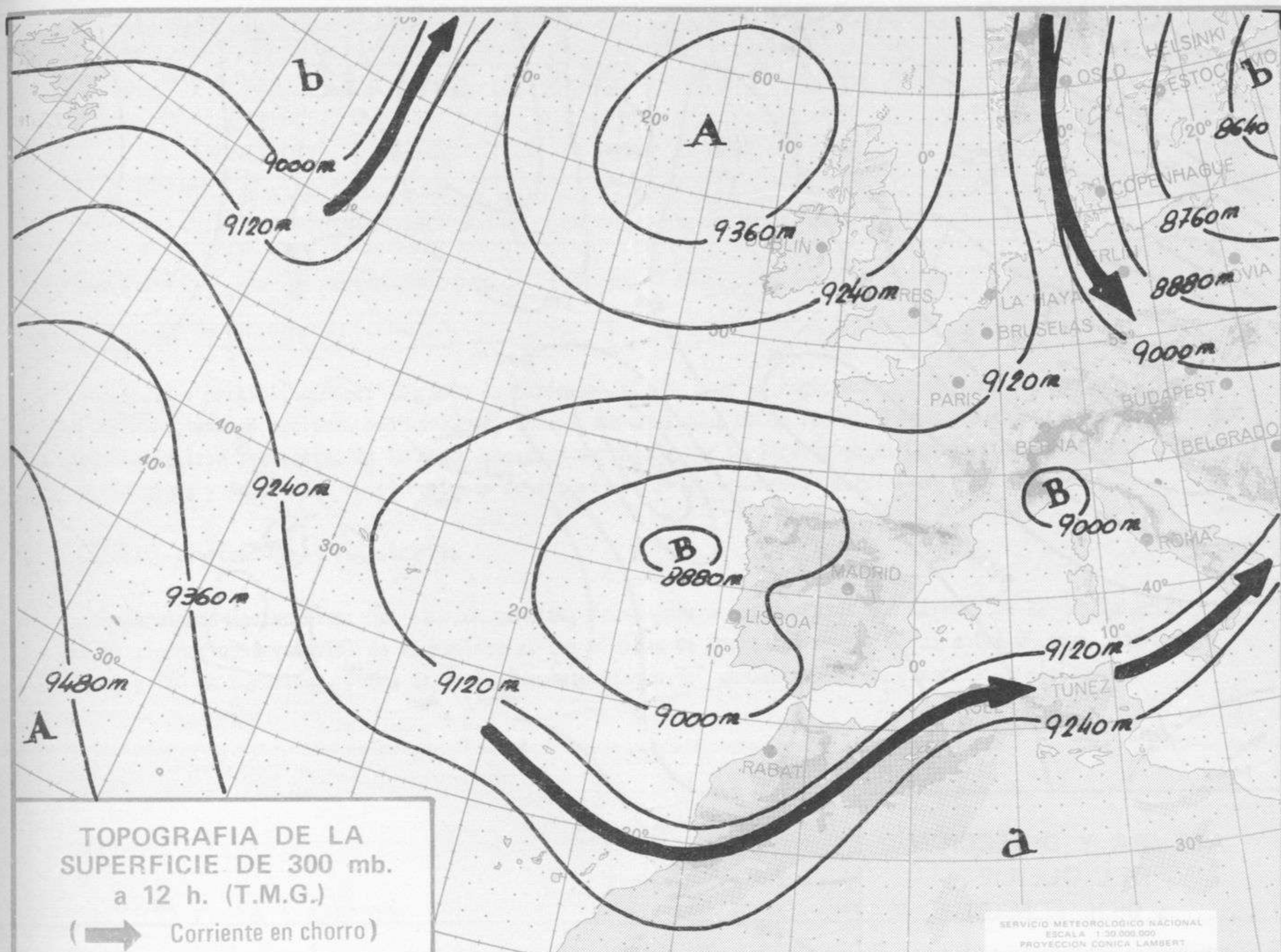
- ☉ Llovizna
- ☉ Neblina
- ☉ Relámpagos
- ☉ Granizo
- ☉ Despejado
- ☉ Nuboso
- ☉ NW 30 nudos
- ☉ NE 35 nudos
- ☉ Lluvia
- ☉ Niebla
- ☉ Tormenta
- ☉ Nieve
- ☉ Poco nuboso
- ☉ Cubierto
- ☉ SW 50 nudos
- ☉ SE 65 nudos

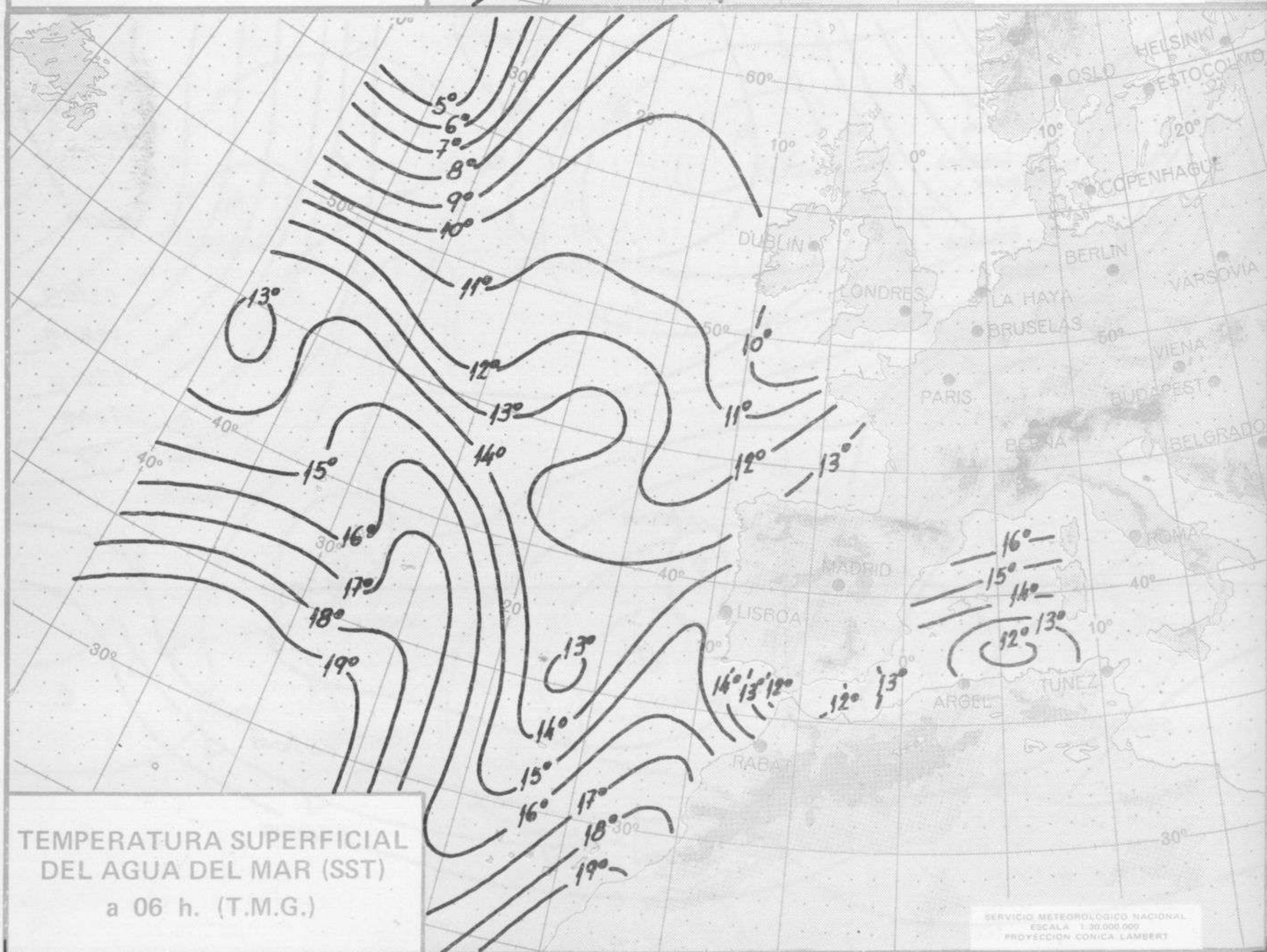
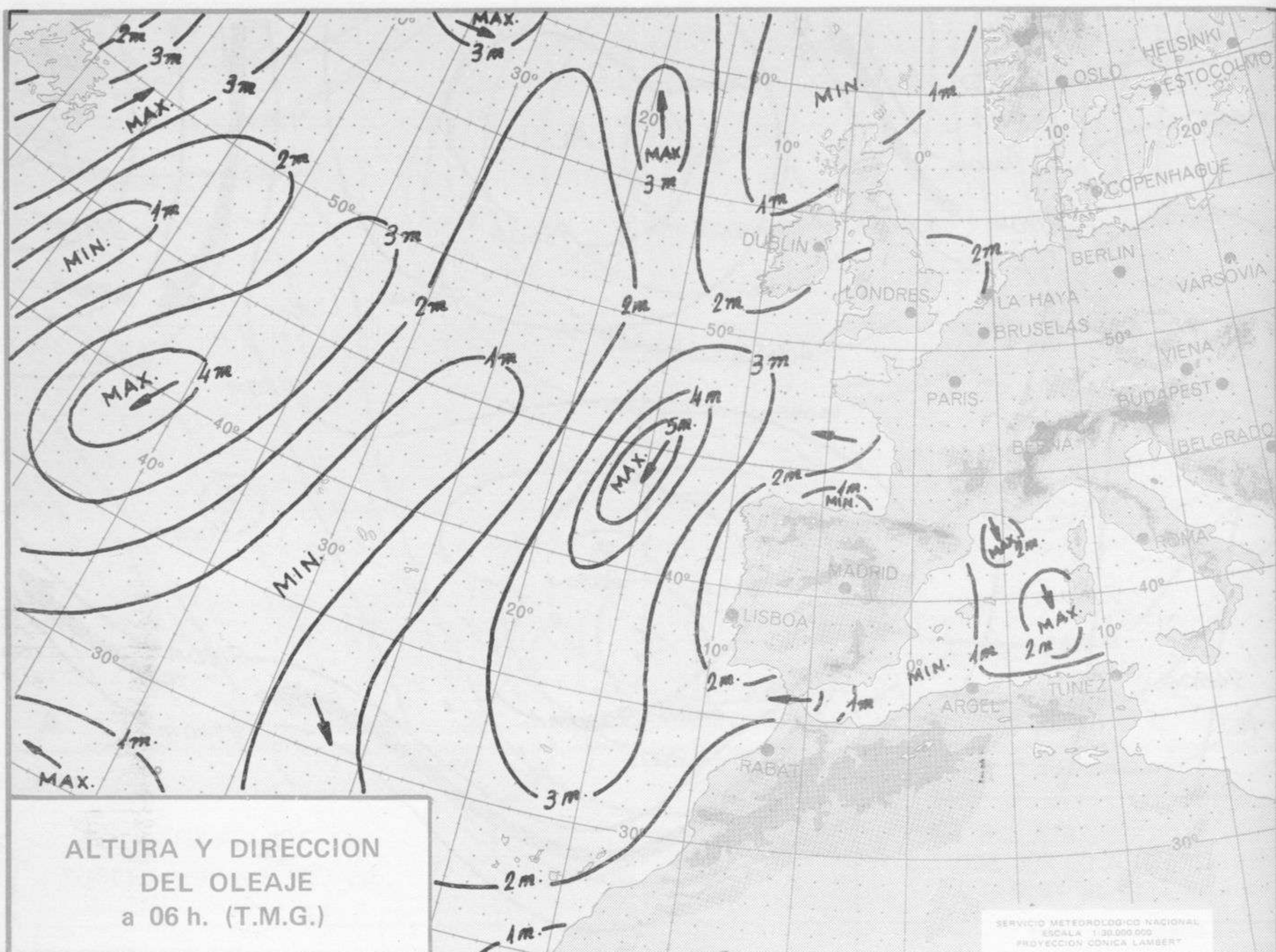
Estaciones	Temperaturas (°C)			Precipitación (l/m ²)		Horas de sol ayer	Meteoros significativos			
	Máxima de ayer	Mínima de hoy	12 horas de hoy	06 ayer a 06 hoy	Hoy 06-12		18 horas de ayer	00 horas de hoy	06 horas de hoy	12 horas de hoy
Castellón de la Plana ...	16	8	16	1p			●		●	●
Valencia (A) ...	16	7	17	1p		0.0	●	●	●	●
Valencia ...	15	9		1p		0.2	●		●	●
Alicante (A) ...	16	10	16	1	7	2.9	●	●	●	●
Alicante ...	16	10		1p		2.1	●		●	●
Murcia (A) ...	17	9	17	1p		2.2	●		●	●
Murcia ...	16	10	18	2		2.1	≡ ●		●	●
Cartagena ...	14	9	15	1			●		●	●
San Javier ...	16	11	15			5.6	●	●	●	●
Sevilla (A) ...	21	8	14			6.3	●	●	●	●
Córdoba (A) ...	22	9	18	1		8.7	●		●	●
Jaén ...	18	5		10			●	●	●	●
Granada (A) ...	16	6	15	1p		6.3	≡ ●		●	●
Huelva ...	19		13		10		●	●	●	≡ ●
Jerez de la Frontera (A) ...	20	8	14	4	1p		●		●	●
Cádiz ...	16	13	12	10	14	11.5	●	●	●	≡ ●
San Fernando ...	19	11	12			8.8	●		●	≡ ●
Tarifa ...	16	13	15	1p		6.2	●	●	●	●
Málaga (A) ...	19	8	16			8.0	●	●	●	●
Almería (A) ...	18	8	17	1p			●	≡ ●	●	●
Palma de Mallorca (A) ...	17	5	16			4.0	●	●	●	●
Mahón (A) ...	16	8	15			6.0	●	●	●	●
Ibiza (A) ...	16	10	13	1p		4.0	●	●	●	●
Santa Cruz de Tenerife (A)...	14	8				6.9	●	●	●	●
Santa Cruz de Tenerife ...	19						●		●	●
Las Palmas (A) ...	20	11	23	1		6.7	●	●	●	●
Fuerteventura (A) ...	21	14	22			8.9	●		●	●
Lanzarote (A) ...	20	13	16	1p		8.6	●		●	≡ ●
Ceuta ...	18		16				●		●	●
Melilla ...	16	9	17			0.0	●	○	○	●













COMPLEMENTO A LA INFORMACION TECNICA DIARIA



Dirección postal: Centro de Análisis y Predicción (Ciudad Universitaria), Apartado 285 - Madrid - 3 - (España) - Teléfono: 244 35 00
 Fonometeo local: teléfono 094 - Fonometeo España: teléfono 232 69 40 de Madrid

Madrid, lunes 24 de ABRIL de 1.972

R A D I O S O N D E O S																VIENTO EN ALTITUD																
LA CORUÑA 08 001				MADRID / BARAJAS 08 221				PALMA DE M. / SON BONET 08 302				SANTA CRUZ DE TENERIFE 60 020				Estación																
Sondeo a 00 h.(T.M.G.)				Sondeo a 00 h.(T.M.G.)				Sondeo a 00 h.(T.M.G.)				Sondeo a 00 h.(T.M.G.)				Indicativo																
PPP	hhh	TT	DD	dd	ff	PPP	hhh	TT	DD	dd	ff	PPP	hhh	TT	DD	dd	ff	PPP	hhh	TT	DD	dd	ff	Altitud	dd	ff	dd	ff				
1.000	109	11	35	06	15	1.000	07					1.000	05	9	30	32	08	1.000	112	17	60	35	06	Tierra								
850	1536	2	40	08	15	850	1435	5	56	14	12	850	1414	2	57	01	04	850	1463	2	33	35	10	1.000								
700	3050	-4	62	10	15	700	2988	-6	18	04	06	700	2959	-5	65	02	06	700	3298	-6		01	12	1.500								
500	5630	-26	50	08	29	500	5530	-26	69	07	08	500	5530	-22	49	21	08	500	5530	-24		35	35	2.000								
400	7200	-39	24	08	42	400	7110	-39		07	07	400	7130	-34		22	25	400	7100	-38		01	40	3.000								
300	9110	-53		08	69	300	9020	-51		12	08	300	9050	-50		22	29	300	9020	-54		01	40	4.000								
250	10250	-52		08	50	250	10200	-54		14	08	250	10250	-54		24	16	250	10170	-50		35	40	5.500								
200	11740	-51		08	40	200	11620	-57		13	22	200	11690	-52		22	21	200	11570	-61		31	50	7.000								
150	13510	-51		08	21	150	13440	-57		08	10	150	13560	-52		22	29	150	13360	-63		31	40	9.000								
100	16240	-52		08	10	100						100	16170	-55		20	21	100	15830	-67		31	40	10.500								
70	15600	-52		08	10	70						70						70	17960	-68		31	40	12.000								
50						50						50						50														
30						30						30						30														
20						20						20						20														
10						10						10						10														
PUNTEROS NOROCCIDENTALES																Estación																
PPP	TT	DD		PPP	TT	DD		PPP	TT	DD		PPP	TT	DD		PPP	TT	DD		PPP	TT	DD		PPP	TT	DD		PPP	TT	DD		Tierra
1006	11	35		937	10	59		1004	9	26		1009	10	60														1.000				
913	5	00		518	-13	00		712	-5	69		810	-1	19														1.500				
867	3	31		500	-26	50		658	-7	04		790	1															2.000				
749	-3	61		340	-49			458	-26	29		518	-22															3.000				
717	-3	73		200	-57			272	-55			360	-44															4.000				
626	-11	60		150	-57			184	-51			268	-59															5.500				
434	-35	52						90	-56			242	-58															7.000				
392	-40	20										212	-62															9.000				
182	-51											182	-60															10.500				
90	-56											89	-69															12.000				
												56	-60															13.500				
																												16.000				
Sondeo a 12 h.(T.M.G.)																Estación																
PPP	hhh	TT	DD	dd	ff	PPP	hhh	TT	DD	dd	ff	PPP	hhh	TT	DD	dd	ff	PPP	hhh	TT	DD	dd	ff	Indicativo								
1.000	09	14	57	03	04	1.000	73					1.000	76	15	57	26	12	1.000	104	21	60	30	10	Tierra								
850	1426	2	05	10	08	850	1435	xx	xx	14	05	850	1422	3	19	29	04	850	1469	5	50	30	15	1.000								
700	2961	-3	59	10	12	700	2992	-5	58	05	06	700	2954	-6	30	00	06	700	3034	0		32	20	1.500								
500	5480	-20	58	10	29	500	5530	-25	67	05	05	500	5510	-23	57	26	14	500	5630	-21		32	35	2.000								
400	7040	-41		09	50	400	6100	-30		30	20	400	7110	-35		16	16	400	7230	-35		32	55	3.000								
300	8950	-52		09	50	300	9020	-51		24	13	300	9040	-53		16	19	300	9170	-51		30	45	4.000								
250	10120	-56		09	40	250	10210	-51		19	05	250	10210	-53		20	21	250	10330	-60		30	60	5.500								
200	11550	-53		08	37	200						200	11660	-50		23	21	200	11710	-55		30	65	7.000								
150	13410	-54		10	19	150						150	13530	-52		21	17	150	13460	-65		30	55	9.000								
100	15900	-58		10	19	100						100	16130	-56		23	14	100	15090	-30	65			10.500								
70	18290	-57		10	10	70						70						70	17970	-71		30	25	12.000								
50						50						50						50								13.500						
30						30						30						30								16.000						
20						20						20						20								Estación						
10						10						10						10								Indicativo						
PUNTEROS NOROCCIDENTALES																Estación																
PPP	TT	DD		PPP	TT	DD		PPP	TT	DD		PPP	TT	DD		PPP	TT	DD		PPP	TT	DD		PPP	TT	DD		PPP	TT	DD		Tierra
1004	14	57		930	-13	60		1003	15	57		1005	21	61														1.000				
946	8	56		70	-6	58		900	6	18		823	2	40														1.500				
817	7	58		474	-28	69		690	-9	61		752	2															2.000				
805	-1	59		315	-51			675	-8	69		86	0															3.000				
741	-6	59		206	-51			496	-24	57		256	-59															4.000				
672	-8	60						412	-34	68		206	-65															5.500				
604	-17	56						339	-55			146	-65															7.000				
524	-26	50						192	-49			63	-70															9.000				
403	-40	59																										10.500				
345	-48																											12.000				
256	-56																											13.500				
185	-52																											16.000				
110	-59																															

