



BOLETIN DIARIO

AÑO XXI
2ª Epoca
Núm. 56

MADRID, VIERNES 25 de FEBRERO de 1.972

Dirección postal: Centro de Análisis y Predicción (Ciudad Universitaria), Apartado 285, Madrid (España) - Teléfono: 244 35 00
Fonometeo local: teléfono 094 - Fonometeo España: teléfono 2441105 de Madrid

TIEMPO PASADO (de 12 horas de ayer a 12 horas, T.M.G., de hoy):

Nubosidad y precipitaciones: Se han registrado precipitaciones en Galicia, Duero y puntos del Cantábrico, Centro, Ebro, Levante, Sureste, Andalucía y en Baleares, que en general, han sido débiles. Al amanecer de hoy se han formado bancos de niebla en el Ebro, Guadalquivir y dispersas en el Duero, Cantábrico y Centro.

Vientos fuertes: No hubo.

Temperaturas destacables: Máximas de ayer superiores a 15° en el sureste, capitales andaluzas (salvo Granada) Castellón y Canarias, con 20° en Málaga y 19° en Santa Cruz de Tenerife, Sevilla, Huelva y Alicante, inferiores a 10° Soria con 6° y Avila con 8°. Mfnimas de hoy, Teruel con 1° bajo cero y 0° en León y Soria. Superiores a 10°, Cádiz con 11° y Las Palmas con 13 grados.

PRONOSTICO PARA MAÑANA:

Chubascos en Galicia, que en forma débil se extenderán gradualmente al Cantábrico, Duero, cabecera del Ebro y sistema Central. Nubes y claros en el resto de la Península y Baleares, correspondiendo los cielos menos nubosos a Levante, Sureste y Andalucía oriental. Bancos de niebla dispersos al amanecer en Andalucía, La Mancha, Extremadura y Centro. Temperaturas sin cambios de importancia. Vientos de componente oeste, en general flojos, a moderados. Poco nuboso en Canarias, salvo al amanecer.

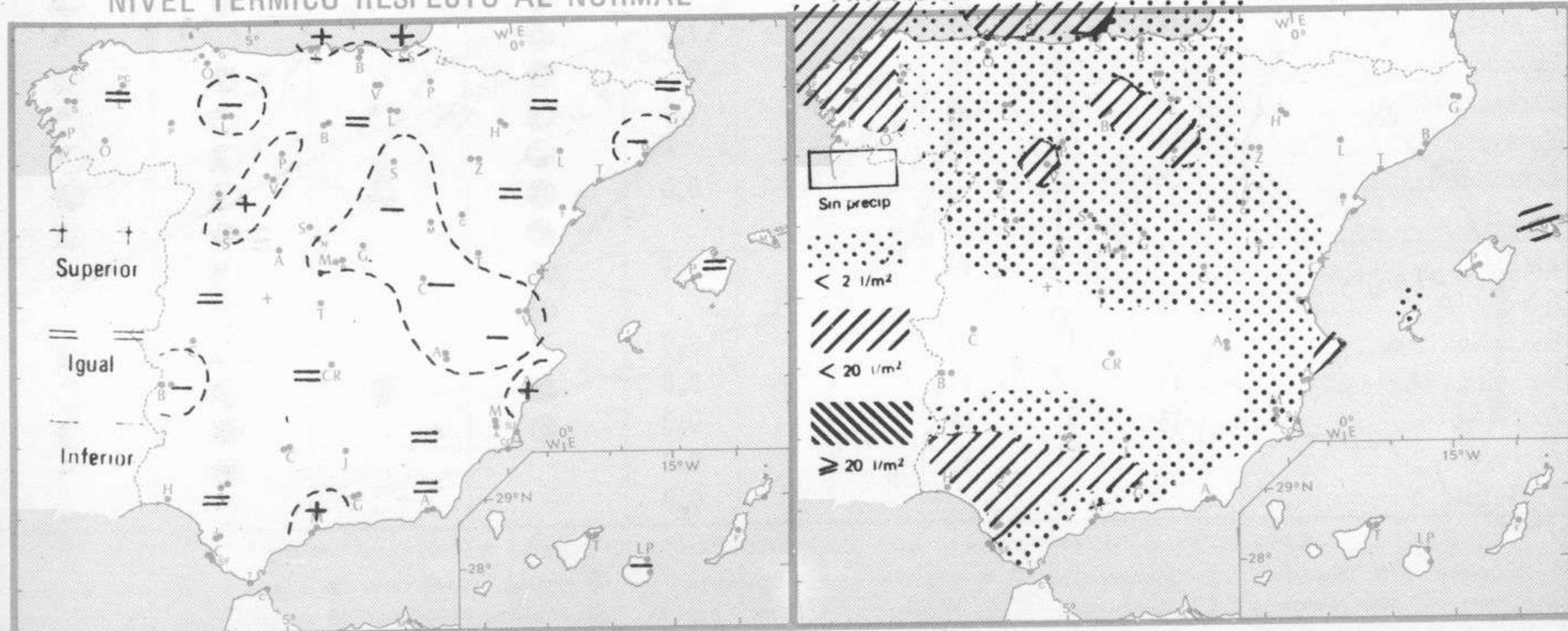
TENDENCIA PARA LOS DIAS 27 y 28:

Día 27: Nubosidad variable con chubascos en el Cantábrico, sistema Central e Ibérico y puntos dispersos del resto de la Península y Baleares.

Día 28: Nuevo empeoramiento por el oeste de la Península.

NIVEL TERMICO RESPECTO AL NORMAL

AREAS CON PRECIPITACION (12 h. ayer a 12 h. hoy)



Estaciones	Temperaturas (°C)			Precipitación (l/m ²)		Horas de sol ayer	Meteoros significativos			
	Máxima de ayer	Mínima de hoy	12 horas de hoy	06 ayer a 06 hoy	Hoy 06-12		18 horas de ayer	00 horas de hoy	06 horas de hoy	12 horas de hoy
La Coruña	13	9	12	ip	2	3.0	●	●	●	●
Monteventoso	11	6	9	4			●		≡	●
Lugo (Punto Centro)	12	4	8		1	4.0	●	○	●	●
Santiago de Compostela (A)	11	5	8	3	6	2.0	●	●	▽	▽
Pontevedra	13	8		6		1.5	●		▽	●
Vigo (A)	11	5	10	1			●	●	≡	○
Orense										
Ponferrada	13	4	7	ip	1		○		○	▽
Asturias (A)	14	2	11	1	1	2.4	●		●	○
Gijón	13	8	11	ip	ip	2.0	○	●	○	●
Santander (A)	17	8	13		1		○		●	○
Santander	17	9	13		2	6.0	●	●	○	○
Bilbao (A)	19	4	15	ip		6.1	●	●	○	●
San Sebastian/Igueldo	15	8	10			0.6	○	○	○	○
San Sebastian (A)	17	6	13			0.7	○		○	○
León (A)	10	0	5	ip		3.1	○	○	○	●
Zamora	10	3	8		ip	4.4	○		●	≡
Palencia	X	3	7	ip		3.5	▽		○	●
Burgos (A)	9	2	5	3		2.4	○	○	●	○
Burgos	10	4		4		1.7	○		○	○
Valladolid (A)		0	7	3		5.3			○	●
Valladolid	13	4	8	3		6.3	○	●	○	●
Soria	6	0	5	2		0.0	●		○	○
Salamanca (A)	12	3	8	1		5.4	○	○	○	○
Avila	8	2	6	ip		3.6	○		●	○
Segovia	11	4	6			3.5	○		●	○
Navacerrada	0	-2	-1	1		1.2	○		●	○
Madrid/Barajas	13	1	11	ip		2.5	○	○	○	○
Madrid (Cdad.Universitaria)	12	1	11	ip			○	○	○	○
Guadalajara	12	2		1			○		○	○
Toledo	14	3	10				○		○	○
Cuenca	10		9				○		○	○
Molina de Aragón	8	-1	9	1	ip	0.0	●		●	●
Ciudad Real		1	9			4.6		○	○	○
Albacete (A)	12	1	11	ip		0.7	●	●	○	○
Cáceres	16	4	11				○		○	○
Badajoz (A)	17	4	12			6.3	○	○	○	○
Vitoria (A)	12	2	11	ip			○		○	○
Logroño	13	3	12	1		0.9	○		○	○
Logroño (A)	13	4	11	ip		1.4	●	○	○	○
Pamplona	12	4	12	ip		1.2	●		○	○
Huesca (A)	12	5	13			1.1	●		○	○
Daroca	9	1	10	ip		0.0	●		≡	○
Zaragoza (A)	14	1	13			1.6	○	○	○	○
Zaragoza	14	5	13				○		○	○
Calamocha	9	-2	9	ip		0.0	●	○	○	○
Teruel	11	-1	10				●		≡	○
Lérida	15	6	10			4.4	○		○	○
Gerona (A)	13	5					●		○	○
Barcelona		12	17			0.0			○	○
Barcelona (A)	14	7	17			0.0	●	●	○	○
Reus (A)	15	8	15			0.3	●		○	○
Tarragona		11	15			0.3			○	○
Tortosa		8				0.0			○	○

SIMBOLOS UTILIZADOS EN LOS CUADROS DE METEOROS SIGNIFICATIVOS

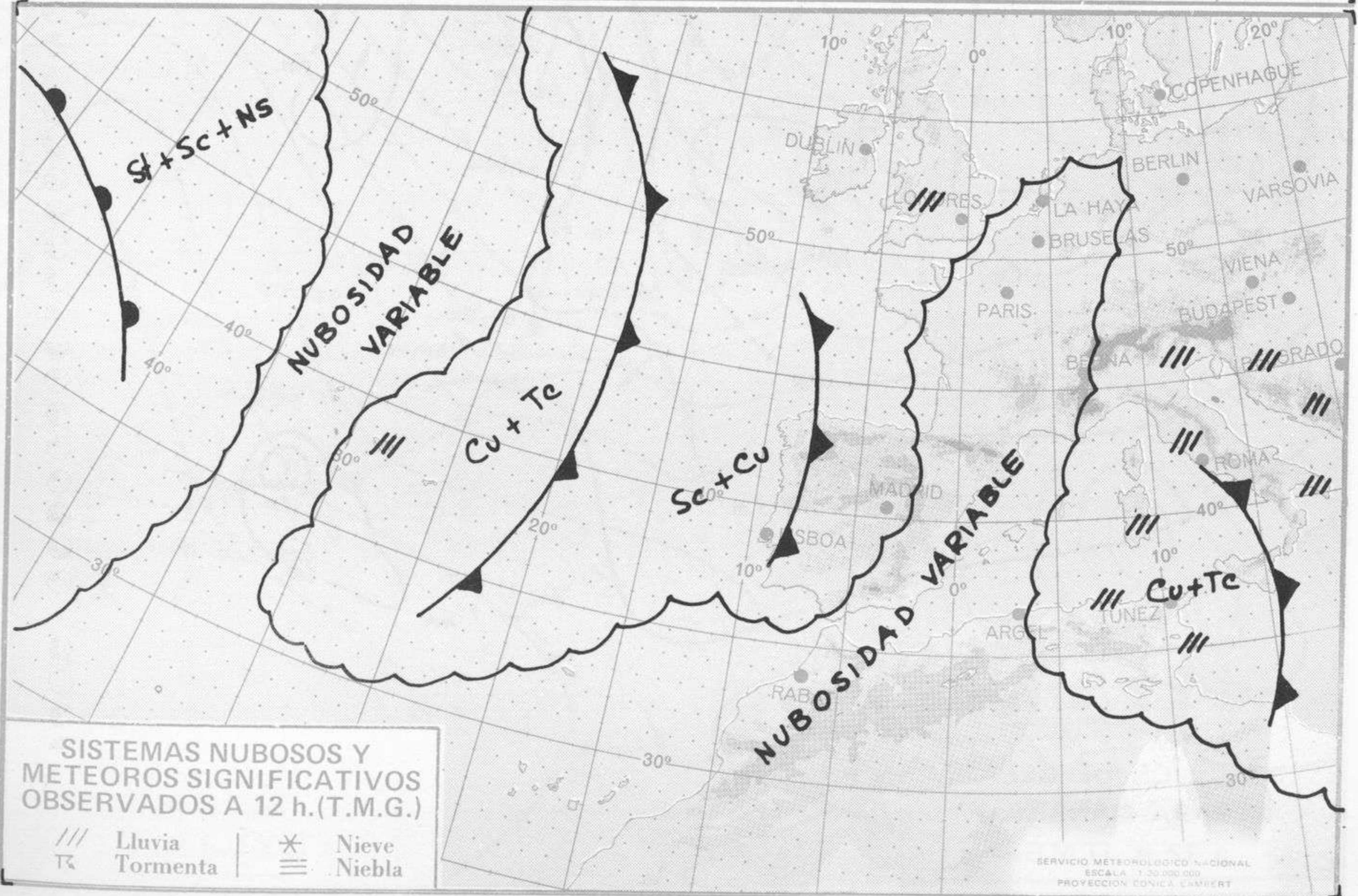
- Llovizna
- Neblina
- Relámpagos
- Granizo
- Despejado
- Nuboso
- NW 30 nudos
- NE 35 nudos
- Lluvia
- Niebla
- Tormenta
- Nieve
- Poco nuboso
- Cubierto
- SW 50 nudos
- SE 65 nudos

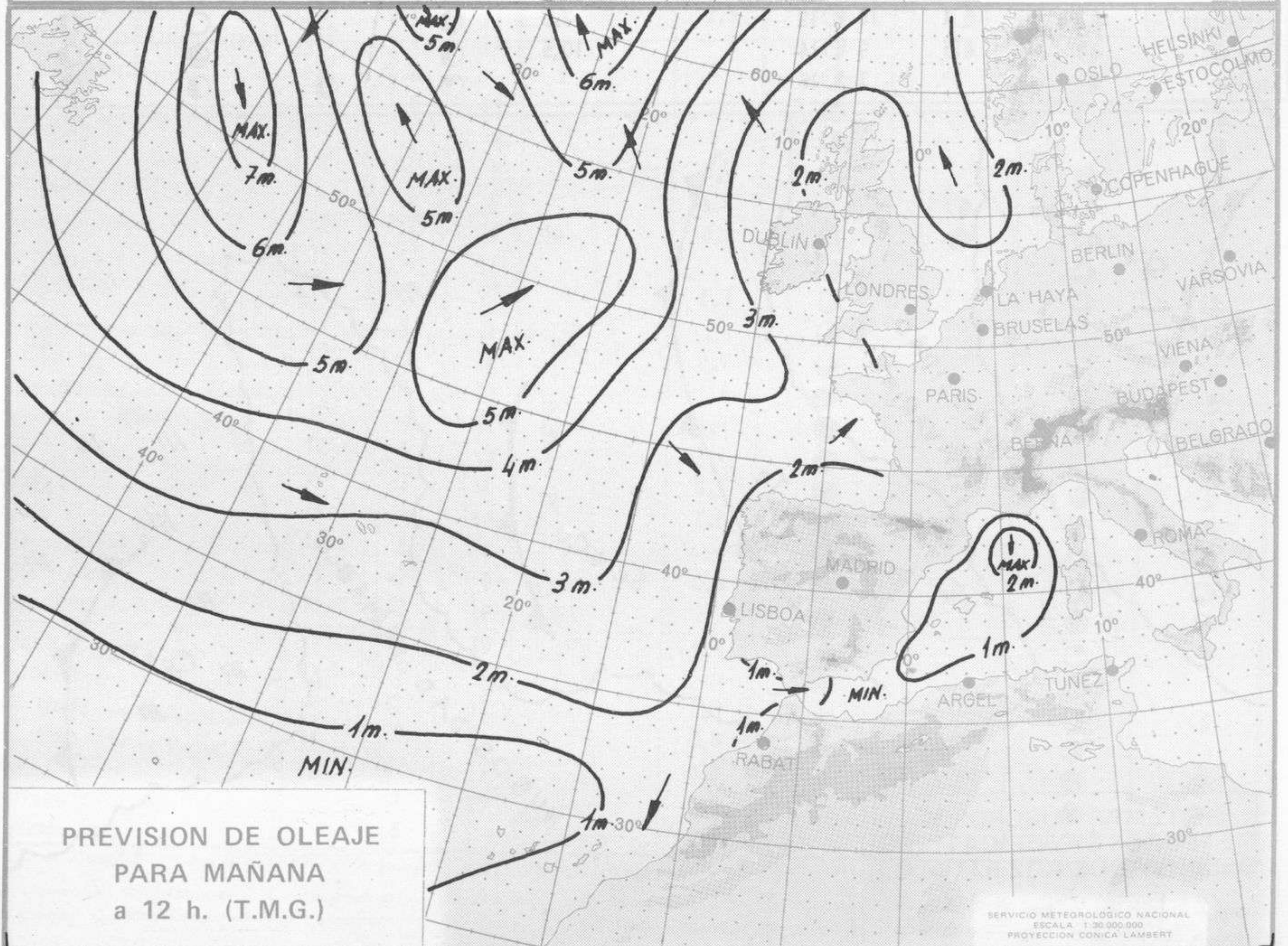
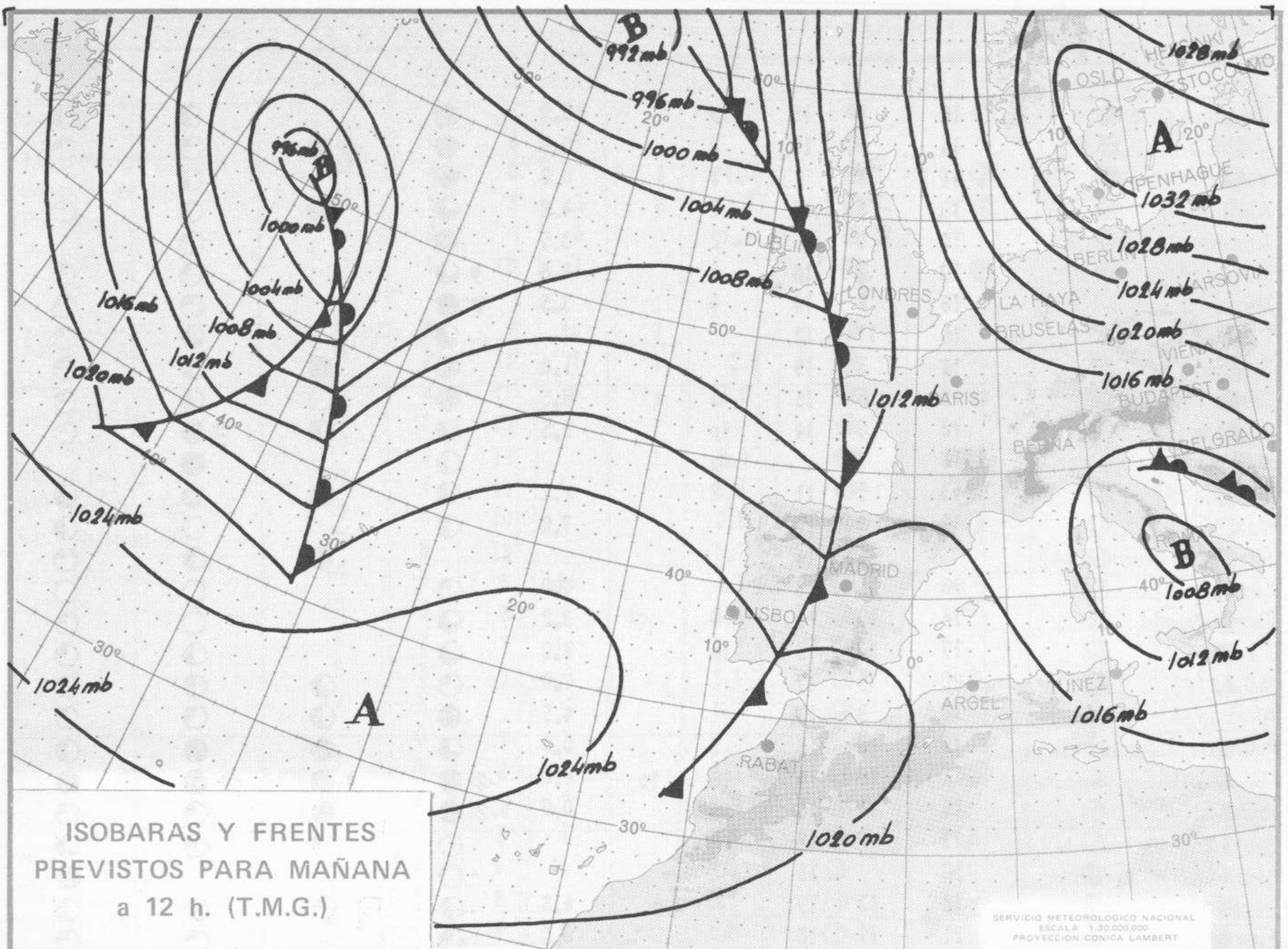
mb.

1060
1050
1040
1030
1020
1010
1000
990
980
970
960
950
940

Estaciones	Temperaturas (°C)			Precipitación (l/m ²)		Horas de sol ayer	Meteoros significativos			
	Máxima de ayer	Mínima de hoy	12 horas de hoy	06 ayer a 06 hoy	Hoy 06-12		18 horas de ayer	00 horas de hoy	06 horas de hoy	12 horas de hoy
Castellón de la Plana	16	8	18	1p		0.0	●		☉	☉
Valencia (A)	14	7	17	2		0.0	●	/// ●	☉	☉
Valencia	14	9		1		0.0	●		☉	
Alicante (A)	19	8	17	2		4.2	☉	●	☉	☉
Alicante	19	8		2		3.5	☉		☉	
Murcia (A)	19	7	18	1		4.8	☉		☉	☉
Murcia	18	8	19	1		3.5	☉		☉	☉
Cartagena	16	11	12				☉		☉	☉
San Javier	18	8	19			1.8	●	●	☉	☉
Sevilla (A)	19	6	15	5		6.5	●	○	☉	☉
Córdoba (A)	18	6	14	1p		5.5	☉	☉	☉	☉
Jaén	14	7		1p			☉	☉	☉	☉
Granada (A)	13	5	11	2		2.2	☉	☉	☉	☉
Huelva	19	8	15			7.0	☉		☉	☉
Jerez de la Frontera (A) ...		6	14					●	☉	☉
Cádiz	16	11	13			7.0	☉		☉	☉
San Fernando	16	10	14	4		3.2	☉		☉	☉
Tarifa	17	10	15	1p		8.0	☉		☉	☉
Málaga (A)	20	9	17			7.0	☉	☉	☉	☉
Almería (A)	18	9	17			4.5	●	☉	☉	☉
Palma de Mallorca (A)	14	10	15	3		0.0	☉	●	☉	☉
Mahón (A)	X	10	14	16	1p	0.0	/// ●	●	/// ●	●
Ibiza (A)	15	11	16	1p		0.0	/// ●	●	☉	☉
Santa Cruz de Tenerife (A)...	13	X	12				○	☉	☉	☉
Santa Cruz de Tenerife	19		18				○		☉	☉
Las Palmas (A)	18	13	19			4.8	☉	☉	☉	☉
Fuerteventura (A)	21	11	18			8.0	☉		☉	☉
Lanzarote (A)	X	10	19			7.6	☉		☉	☉
Ceuta	15	9	14			10.5	☉		☉	☉
Melilla	17	X	16				☉	☉	☉	☉

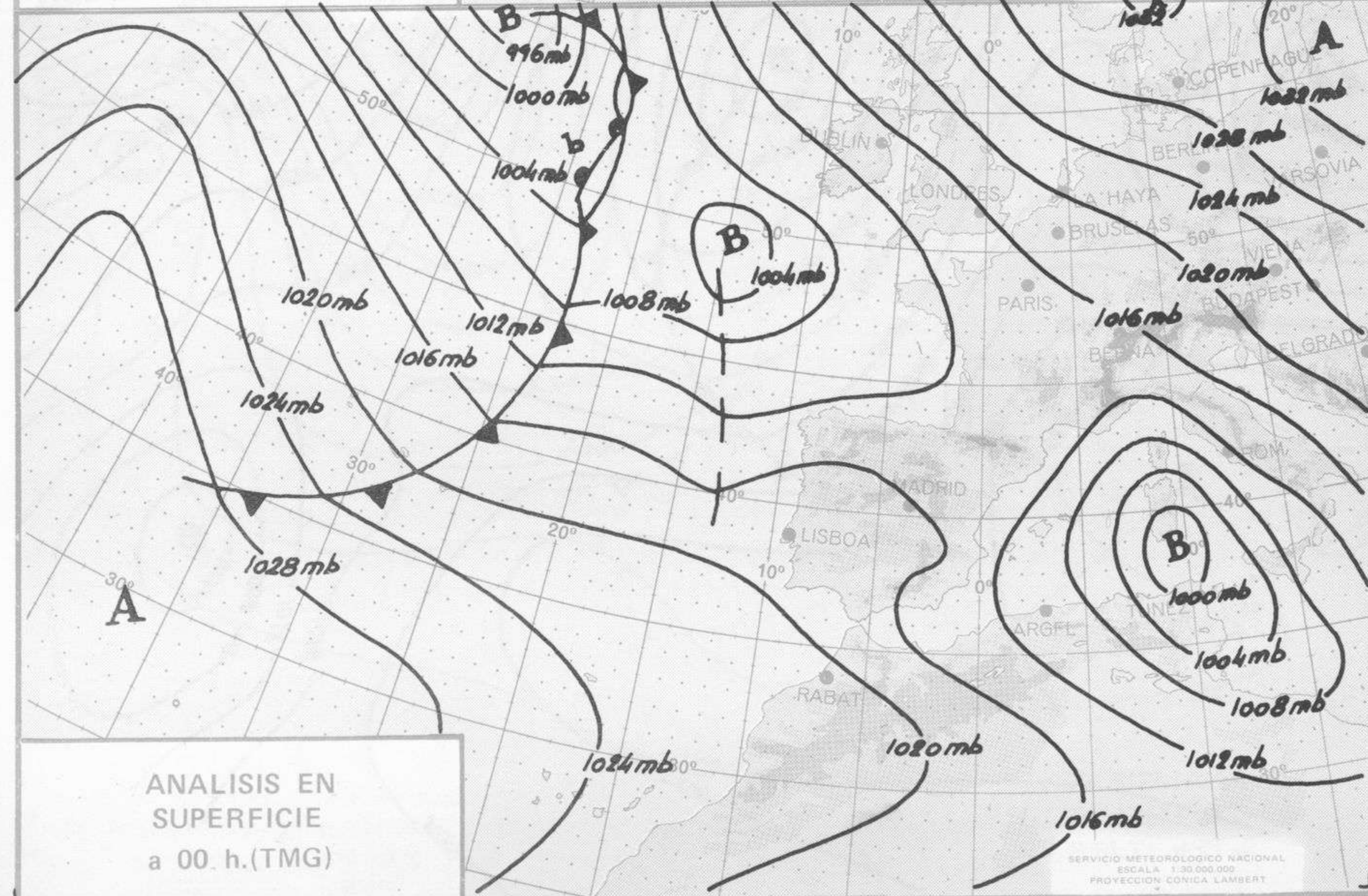
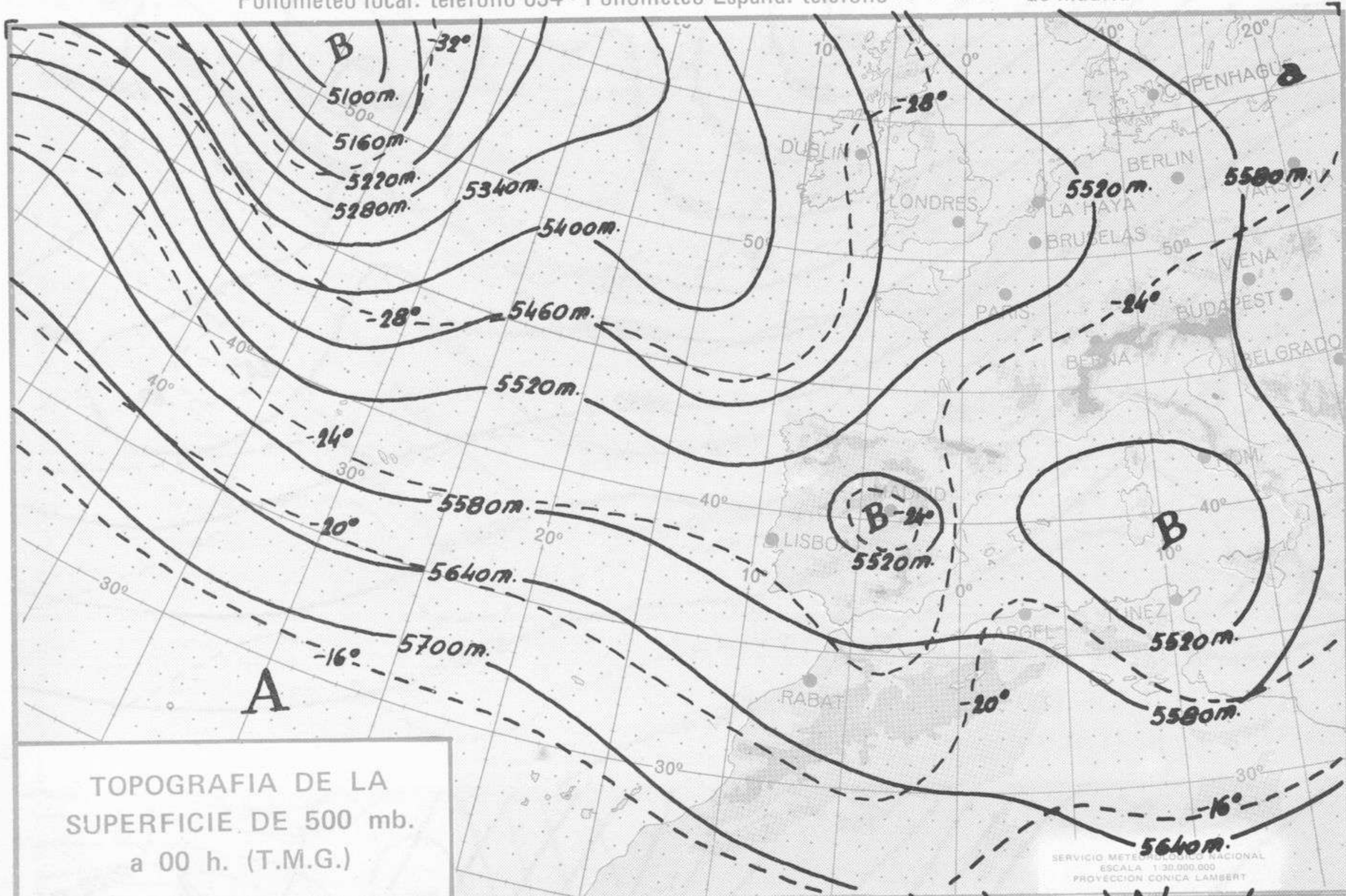
km./h.
200
190
180
170
160
150
140
130
120
110
100
90
80
70
60
50
40
30
20
10

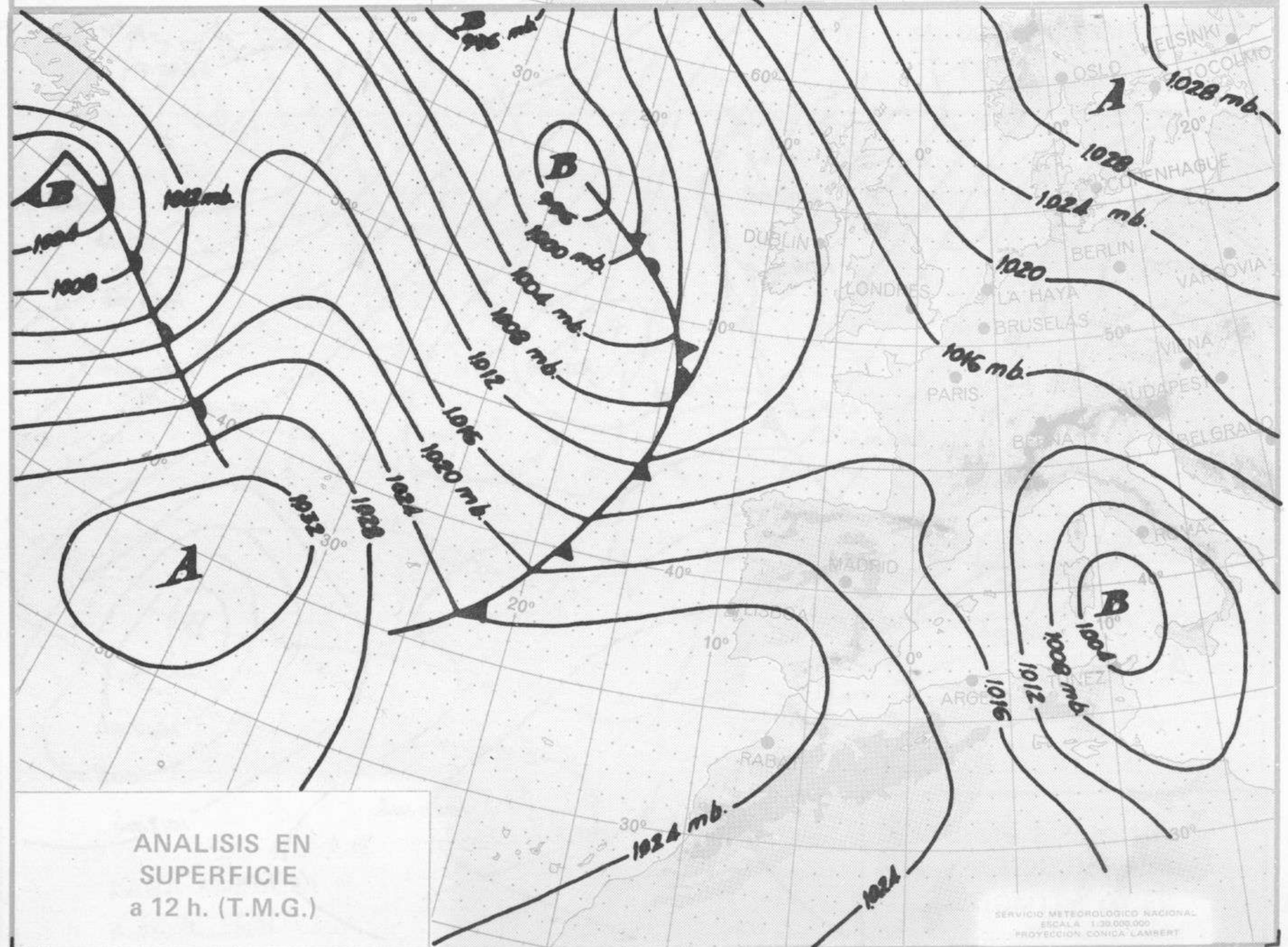
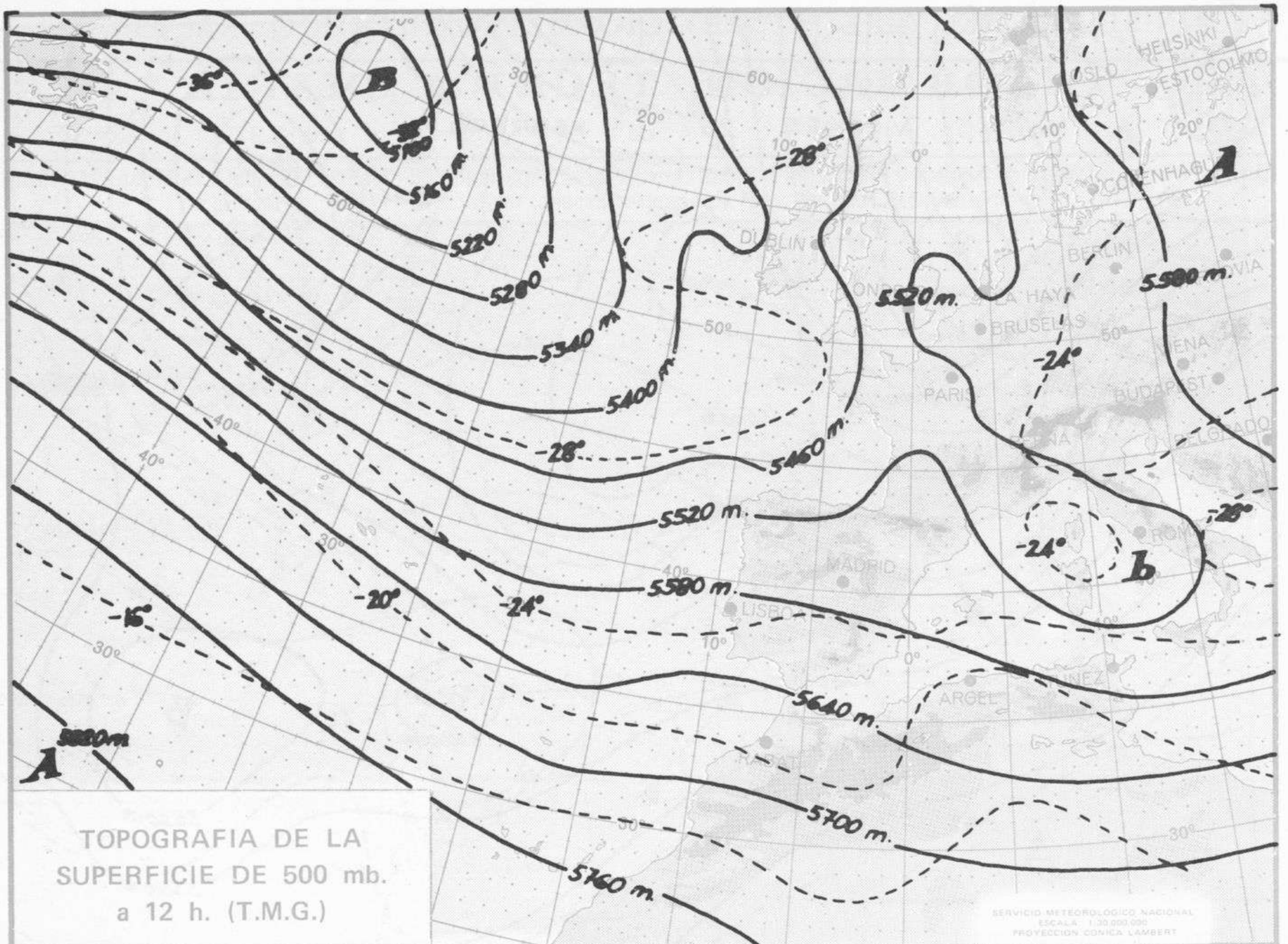


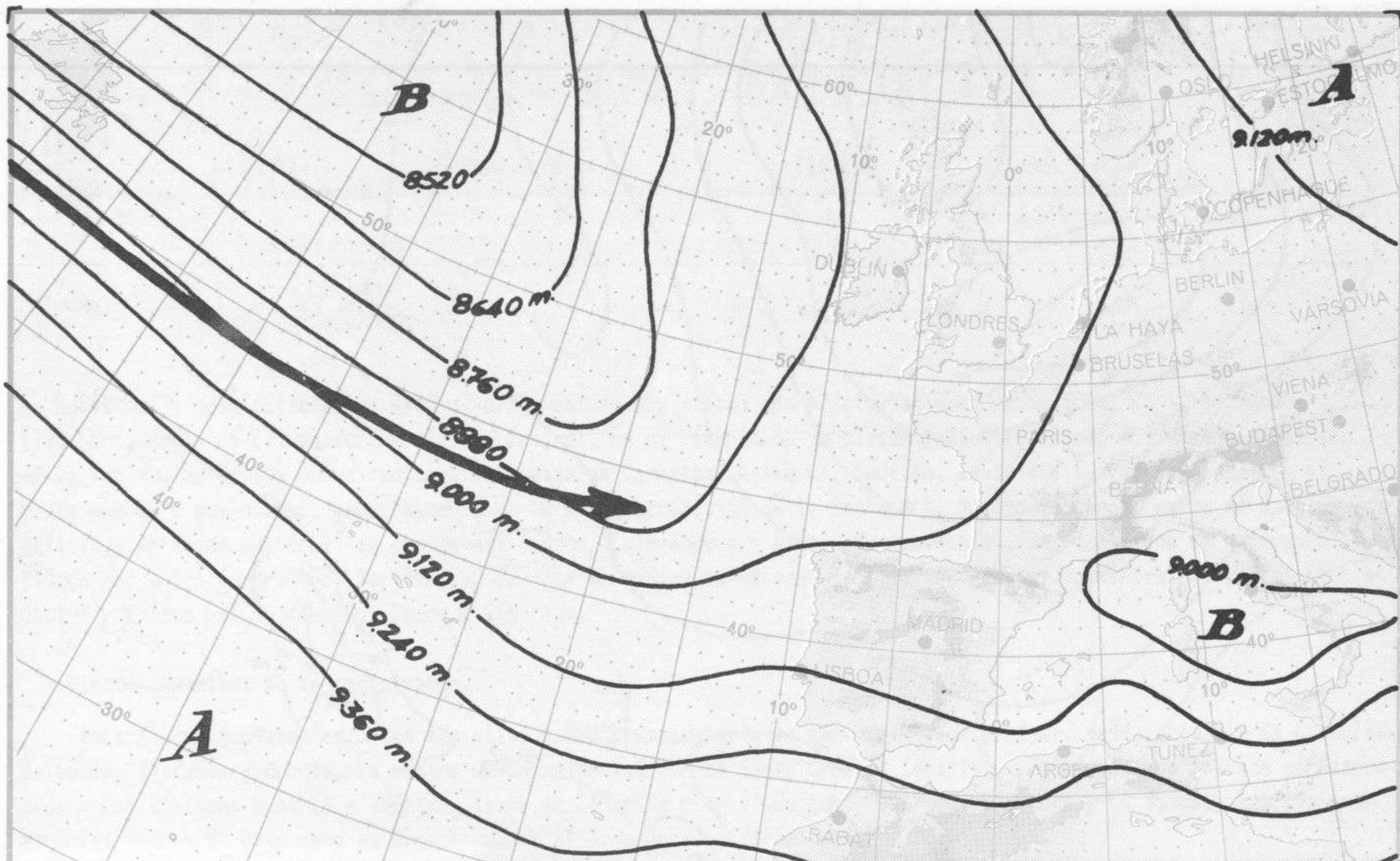




Dirección postal: Centro de Análisis y Predicción (Ciudad Universitaria), Apartado 285 - Madrid (España) - Teléfono: 244 35 00
Fonometeo local: teléfono 094 - Fonometeo España: teléfono 2-441105 de Madrid



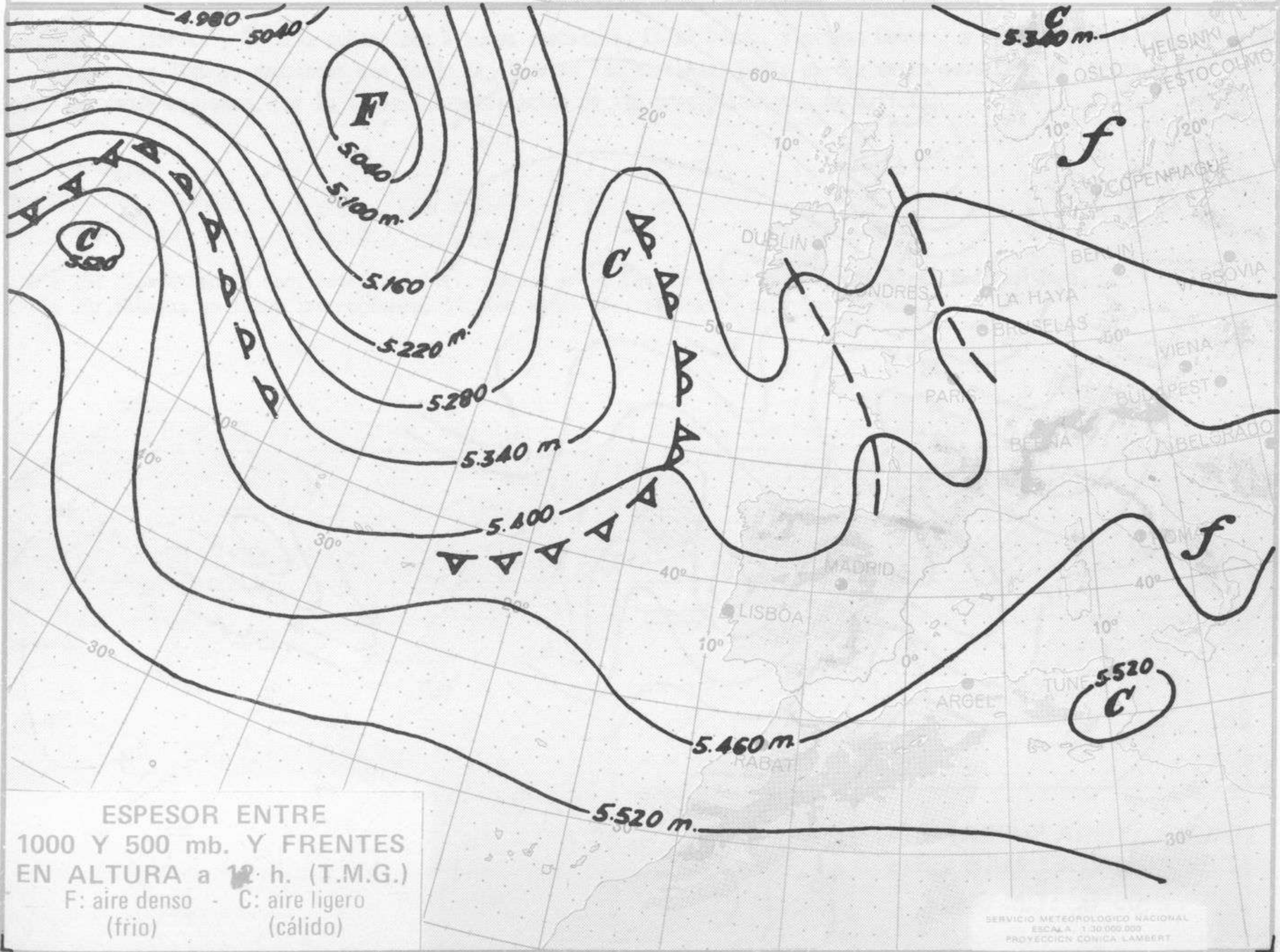




TOPOGRAFIA DE LA SUPERFICIE DE 300 mb. a 12 h. (T.M.G.)

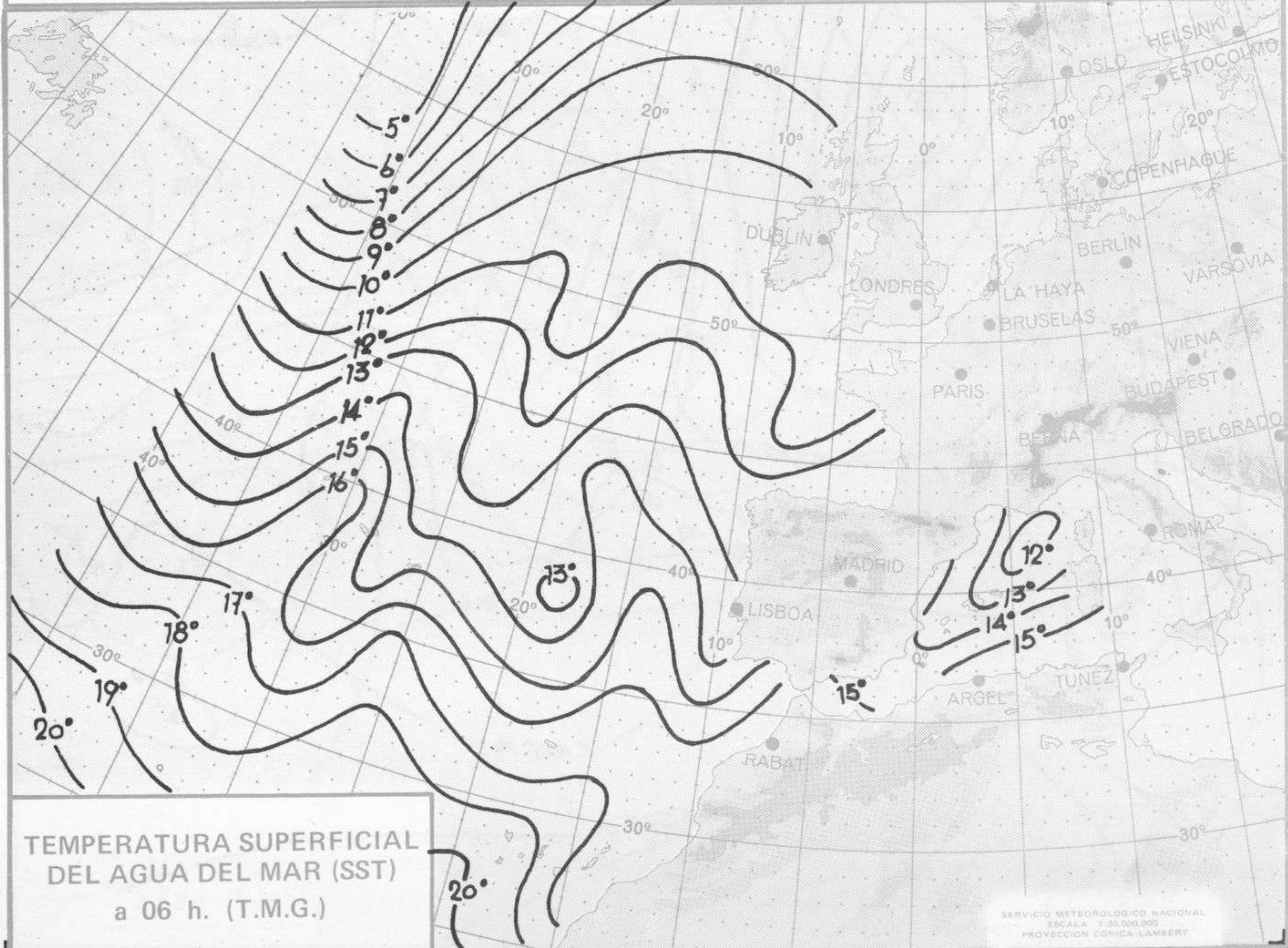
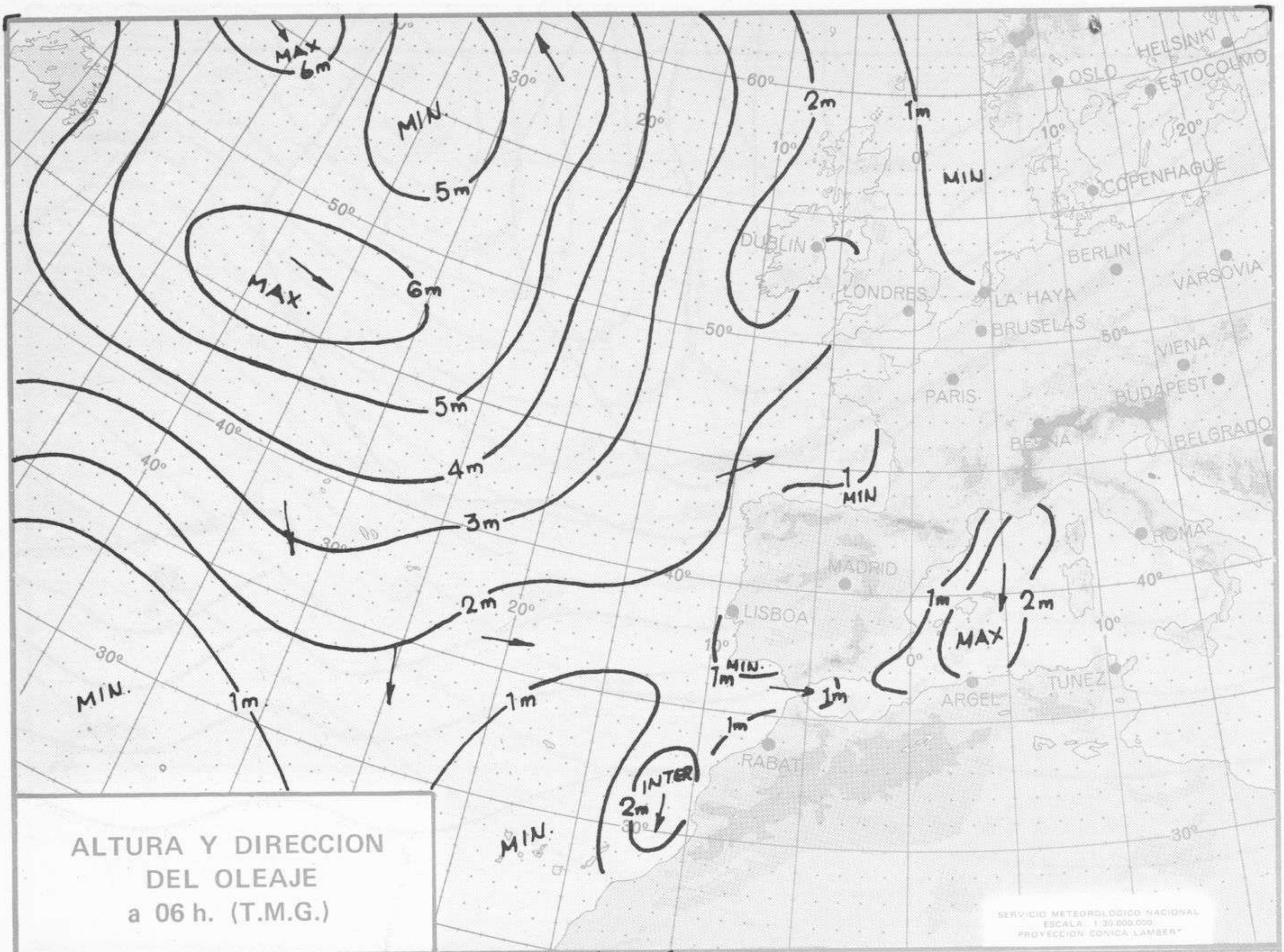
(→ Corriente en chorro)

SERVICIO METEOROLOGICO NACIONAL
ESCALA 1:30.000.000
PROYECCION CONICA LAMBERT



ESPESOR ENTRE 1000 Y 500 mb. Y FRENTE EN ALTURA a 12 h. (T.M.G.)
F: aire denso (frio) - C: aire ligero (cálido)

SERVICIO METEOROLOGICO NACIONAL
ESCALA 1:30.000.000
PROYECCION CONICA LAMBERT





COMPLEMENTO A LA INFORMACION TECNICA DIARIA



Dirección postal: Centro de Análisis y Predicción (Ciudad Universitaria), Apartado 285 - Madrid - 3 - (España) - Teléfono: 244 35 00
 Fónometeo local: teléfono 094 - Fónometeo España: teléfono 232 69 40 de Madrid

Madrid, viernes 25 de FEBRERO de 1.972

R A D I O S O N D E O S																VIENTO EN ALTITUD														
LA CORUÑA 08 001				MADRID / BARAJAS 08 221				PALMA DE M. / SON BONET 08 302				SANTA CRUZ DE TENERIFE 60 020				Estación														
Sondeo a 00 h.(T.M.G.)				Sondeo a 00 h.(T.M.G.)				Sondeo a 00 h.(T.M.G.)				Sondeo a 00 h.(T.M.G.)				Indicativo														
PPP	hhh	TT	DD	ddd	ff	PPP	hhh	TT	DD	ddd	ff	PPP	hhh	TT	DD	ddd	ff	Altitud	dd	ff	dd	ff	dd	ff						
1.000	117	8	26	23	16	1.000	126					1.000	68	11	11	x	14	1.000						Tierra						
850	1434	-1	35	25	17	850	1457	2	56	09	07	850	1405	3	00	02	23	850							1.000					
700	2954	-8	65	26	27	700	2992	-9	57	07	04	700	2953	-6	01	03	31	700							1.500					
500	5430	-26	64	24	21	500	5500	-28	59	09	12	500	5510	-23	16	02	21	500							2.000					
400	7050	-39	44	24	40	400	7070	-39		11	18	400	7100	-36	25	01	16	400							3.000					
300	8970	-52		24	29	300	8980	-53		11	22	300	9030	-52		09	16	300							4.000					
250						250	10160	-51		11	30	250	10200	-50		15	08	250							5.500					
200						200	11630	-48		10	35	200	11650	-51		29	23	200							7.000					
150						150	13510	-48		11	40	150						150							9.000					
100						100						100						100							10.500					
70						70						70						70							12.000					
50						50						50						50							13.500					
30						30						30						30							16.000					
20						20						20						20							Estación					
10						10						10						10							Indicativo					
PPP TT DD				PPP TT DD				PPP TT DD				PPP TT DD				PPP TT DD				PPP TT DD				Estación						
1007	8	22				941	5	25				1002	11	12										Tierra						
942	5	35				920	7	56				909	6	00										1.000						
834	-3	34				402	-39	60				704	-6	00										1.500						
780	-8	00				300	-53					486	-25	15										2.000						
738	-6	64				204	-48					344	-45	33										3.000						
686	-9	67				150	-53					278	-57											4.000						
427	-35	64				96	-61					250	-50											5.500						
394	-40	28				82	-59					173	-51											7.000						
310	-51																							9.000						
294	-52																							10.500						
																								12.000						
																								13.500						
																								16.000						
Sondeo a 12 h.(T.M.G.)				Sondeo a 12 h.(T.M.G.)				Sondeo a 12 h.(T.M.G.)				Sondeo a 12 h.(T.M.G.)				Sondeo a 12 h.(T.M.G.)				Estación										
PPP	hhh	TT	DD	ddd	ff	PPP	hhh	TT	DD	ddd	ff	PPP	hhh	TT	DD	ddd	ff	PPP	hhh	TT	DD	ddd	ff	PPP	hhh	TT	DD	ddd	ff	
1.000	141	9	20	24	14	1.000	154					1.000	129	13	58	27	16	1.000						Tierra						
850	1464	0	02	26	23	850	1491	2	50	25	09	850	1465	2	59	32	29	850						1.000						
700	2991	-11	01	26	27	700	3026	-7	25	19		700	3005	-8	42	35	17	700						1.500						
500	5500	-27	58	28	43	500	5560	-25	27	22		500	5540	-25	31	17	500							2.000						
400	7080	-37	61	28	43	400	7140	-37	50	26	27	400	7111	-33	26	08	400							3.000						
300	9010	-50		29	38	300	9070	-50	28	27		300	9030	-54	15	06	300							4.000						
250						250	10250	-51	26	32		250	10200	-50	31	27	250							5.500						
200						200	12720	-47	26	30		200	11670	-48	30	47	200							7.000						
150						150	13610	-52	26	22		150	13540	-54	29	43	150							9.000						
100						100	16190	-60	26	22		100	16100	-60	29	31	100							10.500						
70						70						70						70							12.000					
50						50						50						50							13.500					
30						30						30						30							16.000					
20						20						20						20							Estación					
10						10						10						10							Indicativo					
PPP TT DD				PPP TT DD				PPP TT DD				PPP TT DD				PPP TT DD				Estación										
1010	10	22				945	9	56	95	-61		1010	13	58										Tierra						
894	3	05				778	-4	36	82	-59		892	4	50										1.000						
787	-4	00				750	-4	62				876	4	59										1.500						
640	-16	02				642	-12					704	-7	41										2.000						
500	-27	58				450	-31	61				505	-25	61										3.000						
464	-28	62				354	-39	60				278	-58											4.000						
384	-40	60				320	-49					250	-50											5.500						
298	-51					290	-51					195	-48											7.000						
						277	-51					115	-59											9.000						
						263	-52					96	-61											10.500						
						186	-46																	12.000						
						111	-59																	13.500						
																								16.000						

Madrid, viernes 25 de FEBRERO de 1.972

INFORMACION SINOPTICA DE ESPAÑA

Estaciones	(II) iii	SYNOPSIS de 00 h. (T.M.G.)				SYNOPSIS de 06 h. (T.M.G.)				SYNOPSIS de 12 h. (T.M.G.)				SYNOPSIS de 18 h. (T.M.G.)																																									
		Nddff VVww PPPT N _h CLhCMCh T _d T _{app} 7RR _T T _e				Nddff VVww PPPT N _h CLhCMCh T _d T _{app} 7RR _T T _e				Nddff VVww PPPT N _h CLhCMCh T _d T _{app} 7RR _T T _e				Nddff VVww PPPT N _h CLhCMCh T _d T _{app} 7RR _T T _e																																									
		N	h	C	L	M	C	h	T _d	T _{app}	7	R	R	T	T _e	N	h	C	L	M	C	h	T _d	T _{app}	7	R	R	T	T _e	N	h	C	L	M	C	h	T _d	T _{app}	7	R	R	T	T _e	N	h	C	L	M	C	h	T _d	T _{app}	7	R	R
La Coruña	08 001	7000	02028	15109	764xx	05111	797xx	7xxx	62022	14609	4846x	05805	79709	72511	65028	17812	5356x	08313	702xx	62704	70258	18711	49463	07308	70314																														
Lugo (P. Centro)	008	62205	65022	14005	48570	03215	700xx	72210	62022	14505	58570	03103	70004	72215	65216	16608	58470	05213	701xx	72212	63258	17408	59470	05213	70310																														
Santiago de C. (A)	042	80000	60331	15407	855xx	06207	700xx	82314	60802	15806	884xx	05603	70205	72712	65808	19108	68401	07216	706xx	72310	70258	20108	78400	07309	707xx																														
Vigo (A)	045	82004	65022	15906	884xx	06105	700xx	81805	50612	15406	862xx	06104	70105	62712	70021	17210	53401	08217	700xx	52206	70011	17410	22440	08105	79412																														
Punferrada	053							60000	97021	18004	68400	03308	70004	80000	57808	20407	5742x	04220	701xx	72603	97808	20008	6946x	04313	70108																														
Gijón	08 014	80000	30022	14310	8097x	08207	700xx	50000	20102	15708	56970	05304	79708	70000	5026	18211	75600	07212	792xx	73203	70216	18911	75600	07217	70113																														
Santander	023	82304	40102	16810	874xx	07311	700xx	40000	60012	18410	45500	06209	70009	31404	40102	19613	18510	07202	702xx	60000	60002	20011	35541	07304	70214																														
Bilbao (A)	025	70502	40051	14306	785xx	06213	700xx	50000	30101	11505	5853x	05313	79304	73603	57102	17515	78500	07000	700xx	70910	30802	18709	75400	08016	70315																														
S. Sebastian (Igd.)	027	63108	64022	13809	656xx	06209	700xx	53102	60022	15809	556xx	05207	70008	43406	60031	18410	456xx	07211	700xx	83406	60032	19309	855xx	05304	70013																														
S. Sebastian (A)	029							60000	58052	15207	65600	05313	70006	43006	58051	17613	48600	09205	700xx	40000	65012	18210	15640	07213	70014																														
León (A)	08 055	10000	56011	45202	13400	51209	797xx	10000	40011	46200	14400	51209	79750	72206	60152	49105	73500	01307	700xx	42908	70015	49505	33540	01215	79708																														
Zamora	130							72705	59022	17003	70770	01208	70003	82708	60602	19308	5552x	02208	797xx	43204	64022	19308	23649	03701	79709																														
Burgos (A)	075	60000	65026	45803	60930	02204	701xx	82406	65022	47604	854xx	02203	70102	62114	70021	59905	68500	01208	700xx	63108	70278	49905	69400	03400	70107																														
Valladolid	141	70000	62031	15506	70930	04211	700xx	50000	60011	17404	50930	02209	79304	72206	60031	19408	75500	00107	700xx	62203	70012	19509	45401	03305	79209																														
Soria	148							10000	70010	46701	15400	01309	70000	53108	60032	48905	53400	00303	700xx	53204	65012	46905	48409	01304	70007																														
Salamanca (A)	202	50000	70012	44506	21430	04212	700xx	60000	65032	45703	31430	03208	70003	62008	62022	48708	32551	02203	700xx	72414	59802	49106	62331	05207	70110																														
Ávila	210							80000	60022	47702	8092x	01205	79602	52208	75012	50906	25601	03109	700xx	52705	75018	xxxxx	59500	03303	79207																														
Segovia	213							72303	58022	46904	37402	03205	70004	72305	70022	49106	55420	01400	700xx	62307	68022	49806	48520	02208	70008																														
Navacerrada	08 215							82706	35022	48452	6524x	52205	70052	70000	36022	50551	75200	53207	700xx	83212	01268	50752	870xx	52103	70101																														
Madrid (A)	221	40000	65030	14704	15530	02212	700xx	30000	50112	16902	27230	01205	70001	60000	40052	18811	68231	05105	700xx	63010	70022	19011	58531	02311	70014																														
Colado	272							10000	20101	18804	10950	03311	70003	32308	60054	21010	21501	07107	700xx	22309	80022	21611	20950	07209	70012																														
Guinea	231							80000	98032	45950	825xx	51206	70051	70104	70031	50709	xxxxx	03201	700xx	23406	70011	51408	24500	01207	70011																														
Malina de Aragón	232							52704	06031	20203	37523	00213	70001	72703	98032	48509	72500	01400	797xx																																				
Ciudad Real	348	42702	08011	17006	27423	xxxxx	700xx	60000	56050	19302	26440	02312	70001	67620	62032	18911	68500	02107	700xx	72707	19012	22310	47523	03303	70011																														
Albacete (A)	280	70000	60022	16205	25570	03309	700xx	62208	70022	17504	16400	03313	70004	52208	80021	21211	42601	05216	700xx	62620	65012	19309	38530	00108	70013																														
Cáceres	261							62002	59050	19705	67430	05224	70004	52410	58054	23712	48531	07215	700xx	52208	80021	21410	53000	06311	79713																														
Badajoz (A)	330	02608	60011	16909	00900	05224	700xx	50000	56018	16802	25506	01311	79702	32212	65020	17211	37500	02107	700xx	72408	65027	21912	48530	07203	70018																														
Victoria (A)	08 080							60000	59013	16506	48500	04208	70004	23116	72011	17911	20540	01104	700xx	83606	7058	17908	6854x	04313	79712																														
Logroño (A)	084	50000	58051	15006	55500	05217	700xx	80000	57201	18104	854xx	00204	79704	60000	62031	19012	58550	06204	700xx	52718	62021	18410	38470	02212	70012																														
Pamplona	086							00000	50050	15105	00900	03400	70005	12912	60020	14013	18500	05003	700xx	70000	65021	19210	68610	03208	70013																														
Huesca (A)	094							20000	10460	16001	20901	01205	70001	23208	75010	16713	28600	06101	700xx	12914	60020	15709	15509	01308	70014																														
Zaragoza (A)	160	10000	70010	14104	10901	03211	700xx	40000	70003	34401	45554	51209	70052	63306	70022	27109	52510	03001	700xx	43412	70052	16413	15631	04308	70016																														
Calatayud	233	61804	70012	33403	60330	02208	700xx	22202	98021	15006	20941	04303	70006	21804	97051	16510	10941	06203	700xx	43212	75031	37106	28534	03512	70012																														
Cárida	08 171							109xx	10011	11507	10940	04400	70005	43216	58011	14917	10652	07809	700xx	12214	98021	14713	12500	02210	70018																														
Gerona	183							33210	60021	14312	20755	04304	70012	03110	65001	13317	00900	05400	700xx	61803	60022	11817	42640	07216	70019																														
Barcelona	180							63506	58012	12108	35530	05400	70007	32730	80011	13915	14530	05702	700xx																																				
Barcelona (A)	181	83606	58022	12211	2851x	06211	700xx	80000	59022	13211	5857x	05203	70008																																										
Reus (A)	175							23604	58021	13208	25640	07500	70008																																										
Tortosa	238							43103	81021	15310	25670	06308	70008																																										
Castellón	08 286							32702	56021	15309	30940	06213	70009	37206	81031	16218	2256x	03708	700xx																																				
Valencia	285	80000	57602	14710	4857x	09212	700xx	33112	70021	15810	20942	07308	70008	22112	70020	16717	28500	06801	700xx	22312	65021	15117	18541	02309	70021																														
Alicante (A)	360	72908	65022	14212	15572	08312	700xx	20000	65216	16707	24600	07308	70107	22210	70010	17617	12640	09000	700xx	22712	70010	17917	28600	02313	70021																														
Murcia (A)	429							42804	68021	16208	40970	06207	70009	23012	60051	10318	21600	06400	700xx	23310	68011	18316	18601	02313	70022																														
San Javier (A)	433	73106	68011	14911	48570	09216	700xx	30000	40101	22807	2553x	05210	70106	23116	70021	18319	28570	08701	700xx	63304	70031	18315	28570	11207	70020																														
Sevilla (A)	08 391	00000	60021	20210	00900	08216	701xx	90000	05451	20007	900xx	07213	70006	20000	65021	27015	12502	06219	700xx	60000	75021	25915	22530	08400	70017																														
Córdoba	410	42708	65011	17408	15530	06223	700xx	50000	70021	16306	58500	05213	70005	22212	70011	23014	11501	06104	700xx	72910	70022	22614	74500	06400	70016																														
Granada (A)	420	30000	70022	13506	38500	04216	700xx	03204	60000	19508	00900	06313	70008	53204	60011	18711	52500	05212	700xx	73210	70021	19010	52530	01311	70013																														
Huelva	383							3000																																															