



BOLETIN DIARIO

AÑO XXI
2ª Epoca
Núm. 1

MADRID, SABADO 1 de ENERO de 1.972

Dirección postal: Centro de Análisis y Predicción (Ciudad Universitaria), Apartado 285 - Madrid (España) - Teléfono: 244 35 00
Fonometeo local: teléfono 094 - Fonometeo España: teléfono 2441105 de Madrid

TIEMPO PASADO (de 12 horas de ayer a 12 horas, T.M.G., de hoy):

Nubosidad y precipitación: La nubosidad fué abundante y se registraron precipitaciones en la vertiente atlántica, valle del Ebro, norte de Cataluña y Andalucía. Fueron de nieve en puntos del Duero y sistema Central. De madrugada se formaron bancos de niebla en el Centro y Duero. En el resto del país el cielo permaneció parcialmente nuboso; con grandes claros durante la mañana de hoy en el Cantábrico, Cataluña y Canarias.

Vientos fuertes: No se registraron.

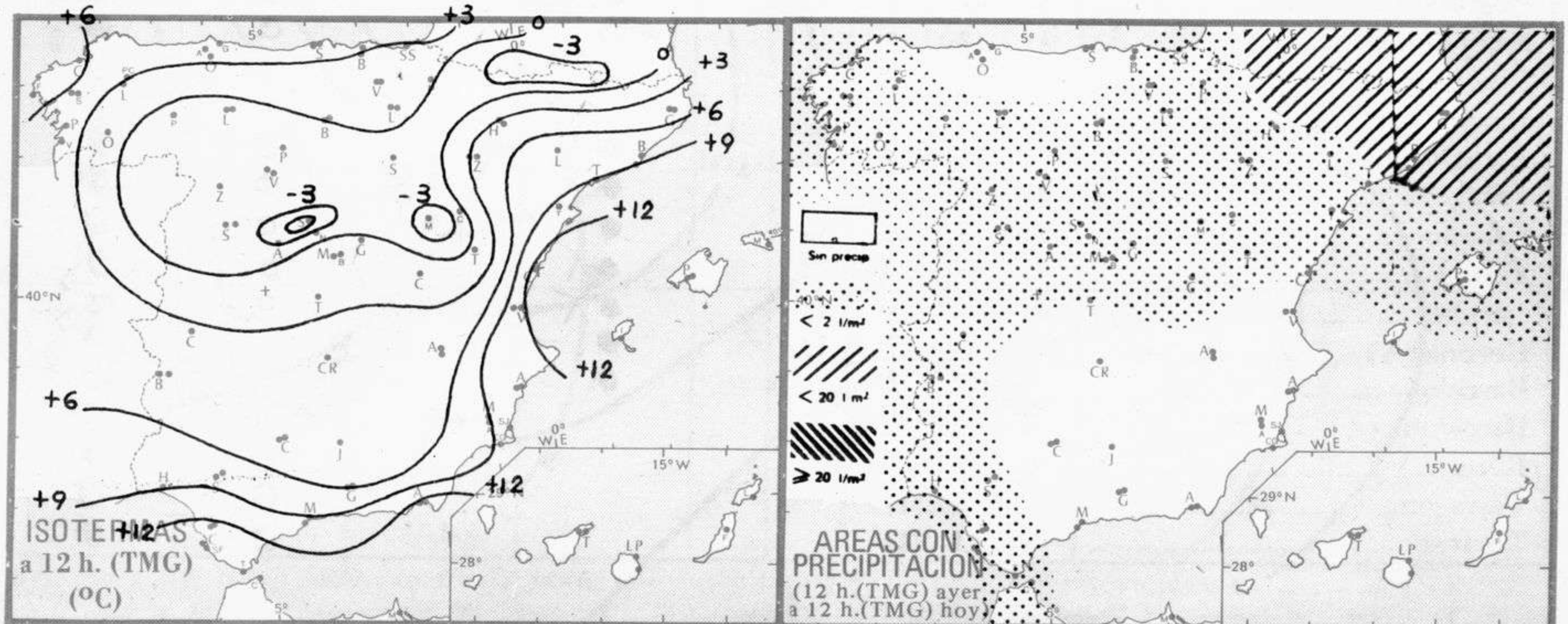
Temperaturas destacables: Las máximas de ayer fueron de 20 grados en las capitales Canarias, de 15 en Málaga y de 13 a 14 en el resto del litoral andaluz. Las temperaturas mínimas han sido bajas en el interior, destacando nueve grados bajo cero en Avila y siete, también negativos en León. A mediodía de hoy las temperaturas más altas correspondían a Canarias con 22 grados en Santa Cruz de Tenerife y 20 en Las Palmas. En la Península y Baleares había 14 grados en Cádiz, Almería e Ibiza y la más baja en Avila con dos grados bajo cero.

PRONOSTICO PARA MAÑANA:

Lluvias en Andalucía y Extremadura y nubosidad abundante con intervalos de lluvia en el Sudeste y Levante, alcanzando a últimas horas del día a Aragón y resto del Mediterráneo. En Centro y Duero nevadas en numerosas zonas y lluvias en las restantes. En Cantábrico nuboso y en Galicia algún chubasco. Se iniciará un ligero ascenso de temperaturas.

TENDENCIA PARA LOS DIAS ...3.y.4.....:

Empeoramiento en el Cantábrico con chubascos. En las demás regiones nubosidad variable con chubascos dispersos. Hacia el final se iniciará un nuevo empeoramiento por el sur de la Península.



Estaciones	Temperaturas			Precipitación		Meteoros significativos			
	Máx.	Min.	Medio-día	06 ayer a 06 hoy	Hoy 06-12	18 horas de ayer	00 horas de hoy	06 horas de hoy	12 horas de hoy
La Coruña	9	5	8	1	ip	●	/// ●	/// ●	●
Monteventoso	7	4	5	1		○		○	○
Lugo (Punto Centro)	7	-4	4	ip		○	●	≡ ●	○
Santiago de Comp. (A)		1	4			○	●	≡ ●	○
Pontevedra	11								
Vigo (A)	8	0	2			○	○	●	≡ ●
Orense									
Ponferrada	4	-5	-2	2		○		○	○
Asturias (A)	8	1	5			○		○	○
Gijón	8	1	5				○	○	○
Santander (A)									
Santander	9	3	8			●		○	●
Bilbao (A)	9	0	7	ip		○	○	○	
San Sebastian/Igueldo	6	2	1	8		○	○	○	
San Sebastian (A)	8	1	7	7		○	○	○	
León (A)	3	-7		ip		○	○	○	○
Zamora	5	-4	-2	ip		○		○	○
Palencia	2	-5	X			○		○	○
Burgos (A)	1		0			○	○	○	○
Burgos								≡ ○	≡ ○
Valladolid (A)		-6	-2				○	○	○
Valladolid	3	-5	-2	ip		○	○	○	○
Soria	2	-3	-2			○		○	
Salamanca (A)	4							○	○
Avila	3	-9	-3	ip		○	○	○	* ○
Segovia	1	-4	-1	1		* ○	○	○	* ○
Navacerrada	-3	-9	-6	ip	ip	○	○	○	* ○
Madrid/Barajas	8	-3	3			○	○	≡ ○	○
Madrid (Ciudad Universitaria)	7	-2	1			○		○	○
Guadalajara	6	0	3			○		○	○
Toledo	7	0	2			○		○	○
Cuenca	3	-4	1			○		○	○
Molina de Aragón	1	-2		1		○		○	○
Ciudad Real	8	-3	5			○	○	○	○
Albacete (A)	5	-4	5	ip		○	○	○	○
Cáceres	6	2	4		1	○	○	○	○
Badajoz (A)	11		5		3	○	○	○	///
Vitoria (A)	4	-3	2	ip		○	○	○	○
Logroño	6	-4	1			○	○	○	○
Logroño (A)	6	-2	1	ip		○		○	○
Pamplona	4	-2	0	1		* ○		○	○
Huesca (A)	4		3	1		○		○	○
Daroca	-3								
Zaragoza (A)	8	-1	4			○	○	○	○
Zaragoza	7	1	3			○	○	○	○
Calamocha	2	-8	-5	ip		○	○	○	○
Teruel	1	-5	2	ip		○		○	○
Lérida	7	1	4	ip		○		○	○
Gerona (A)	11		7	13		○		○	○
Barcelona			9			○		○	○
Barcelona (A)	9	3	9				○	○	○
Reus (A)		2	9				○	○	○
Tarragona		5	11				○	○	○
Tortosa		3	13				○	○	○

SÍMBOLOS UTILIZADOS EN LOS CUADROS DE METEOROS SIGNIFICATIVOS

- Llovizna
- Despejado
- Nuboso
- Poco nuboso
- Cubierto
- = Neblina
- ≡ Niebla
- < Relámpagos
- ⚡ Tormenta
- ▲ Granizo
- * Nieve
- ◀ NW 30 nudos
- ↙ SW 50 nudos
- ▶ NE 35 nudos
- ↘ SE 65 nudos

mm.
800
790
780
770
760
750
740
730
720
710
700
nudos
110
100
90
80
70
60
50
40
30
20
10

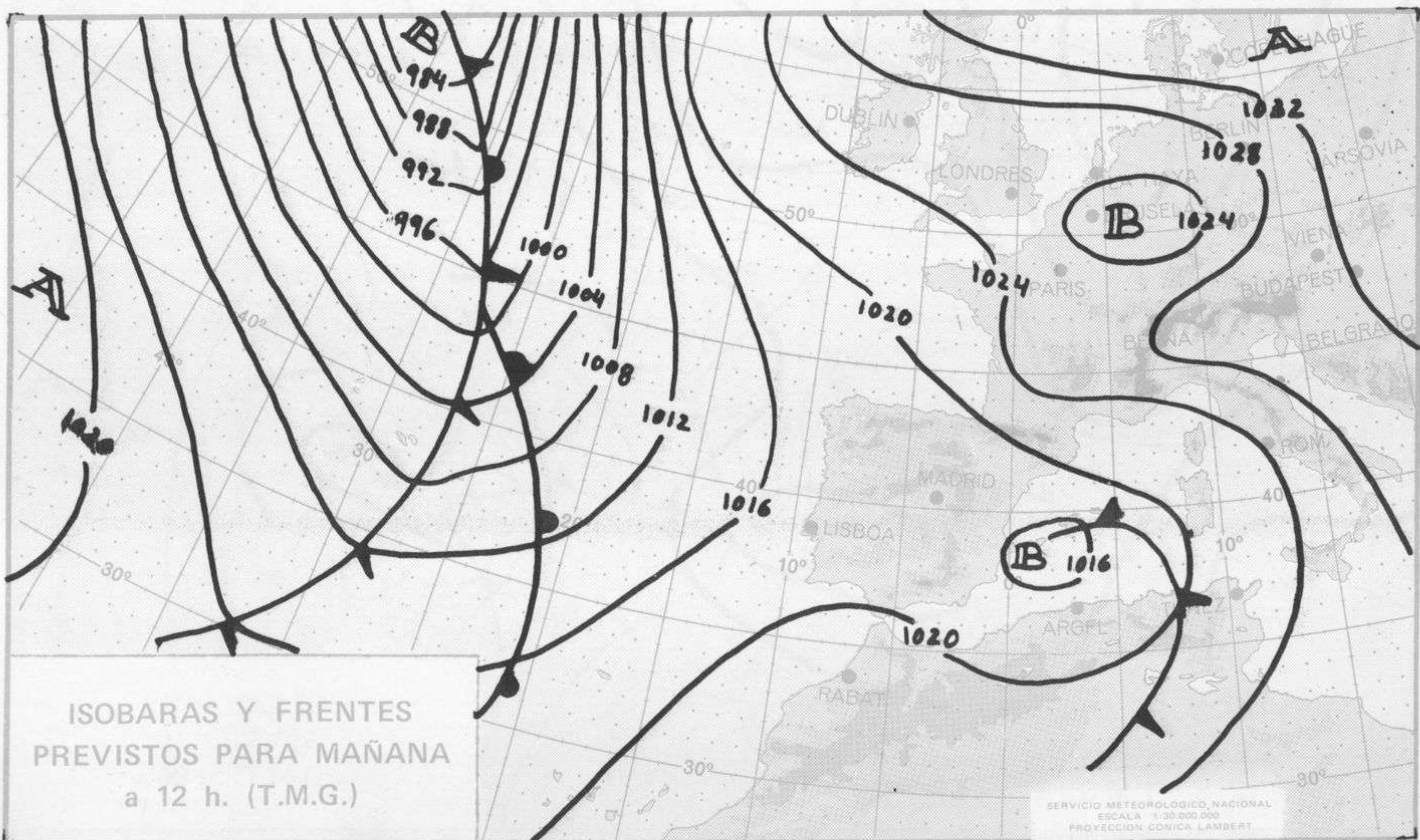
nb.

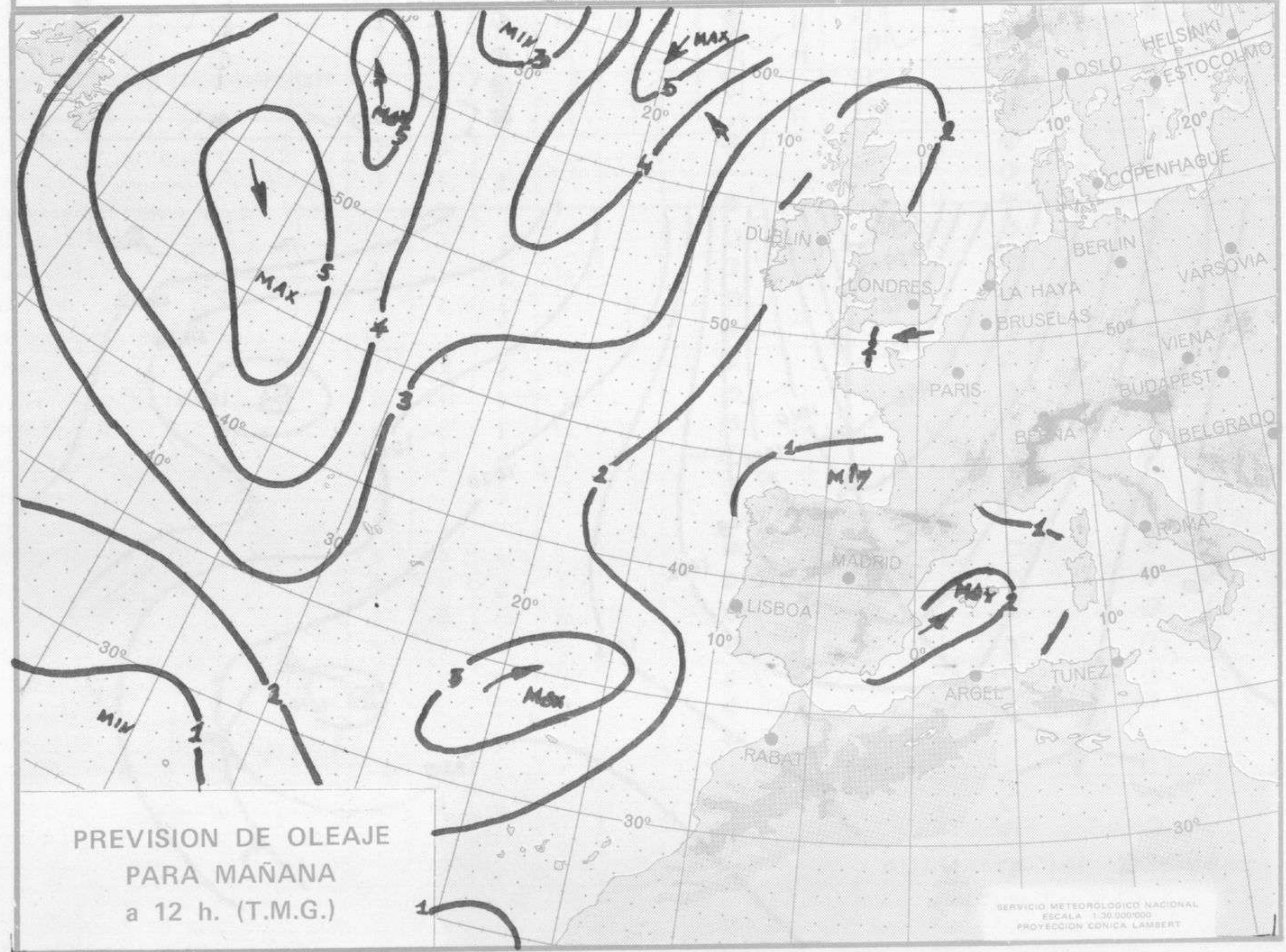
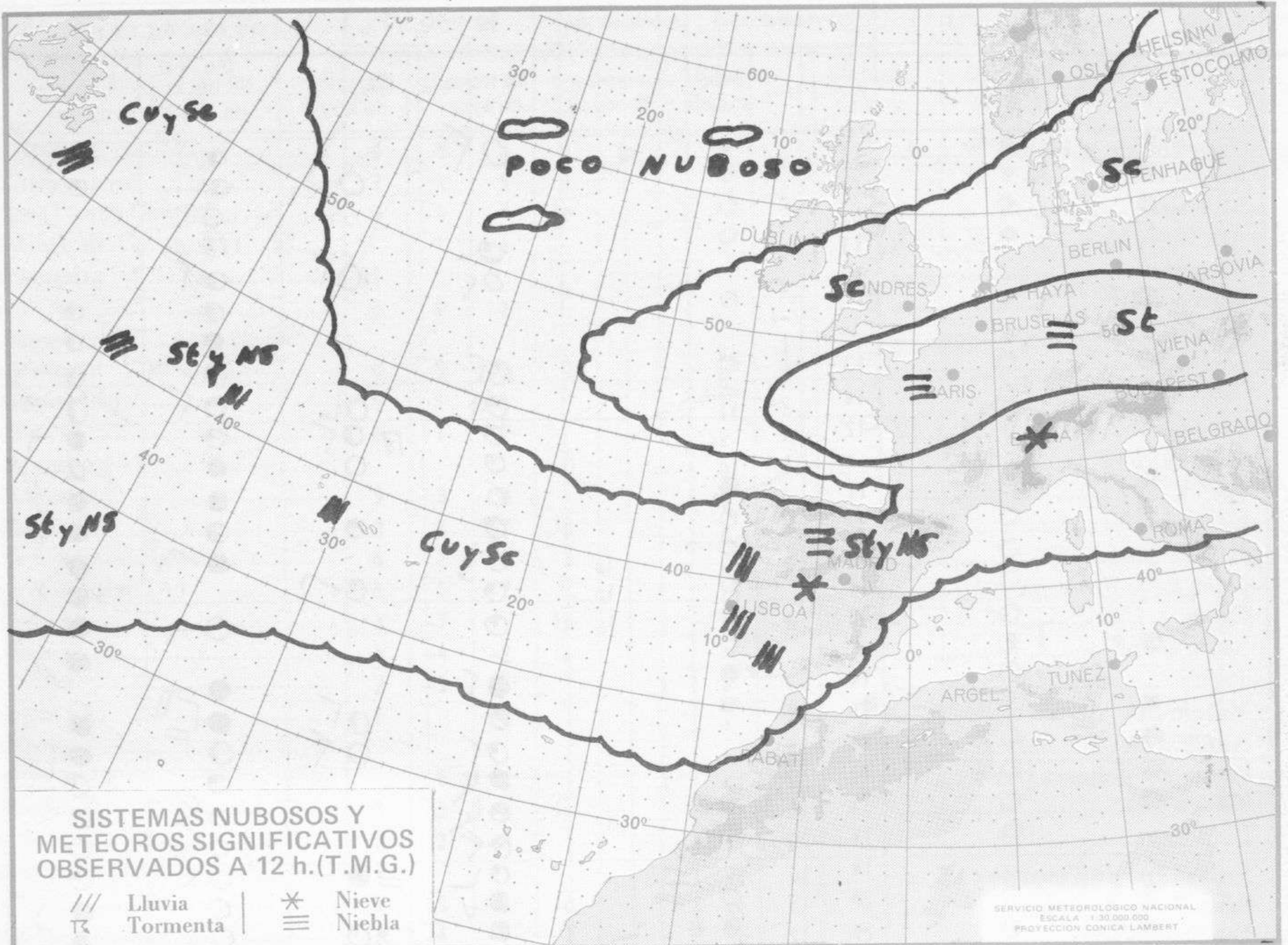
060
050
040
030
020
010
000
990
980
970
960
950
940

Estaciones	Temperaturas			Precipitación		Meteoros significativos			
	Máx.	Mín.	Medio-día	06 ayer a 06 hoy	Hoy 06-12	18 horas de ayer	00 horas de hoy	06 horas de hoy	12 horas de hoy
Castellón de la Plana	12	2	2			OF			☉ ✓
Valencia (A)	12	2	1				○		☉
Valencia		4							
Alicante (A)	13	1				OL			
Alicante	13	2				OL	OF		
Murcia (A)		-1	7						
Murcia		1	10						
Cartagena	13	6	8			OF			
San Javier	14	2	11			OF			
Sevilla (A)	12	4	9			OF	OF		
Córdoba (A)	8	1	10			OF	OF		
Jaén	11	3	9			OF			
Granada (A)	7	-2	6			OF			
Huelva	14	6	9		ip	OF			
Jerez de la Frontera (A)	13		13		ip	OF			
Cádiz	13	8	13		ip	OF			
San Fernando									
Tarifa	14	7	9	1		OF			
Málaga (A)	15	3				OF			
Almería (A)	14	5				OF			
Palma de Mallorca (A)	13	2	12	1		OF			
Mahón (A)	13	6	13			OF			
Ibiza (A)	14	9	14			OF			
Santa Cruz de Tenerife (A)	14	10	17			OF	☉		
Santa Cruz de Tenerife	20	15	22			OF	☉		
Las Palmas (A)	20	12	20			OF	☉		
Fuerteventura (A)	19	11	20			OF			
Lanzarote (A)	19	14	19			OF			
Ceuta	10		10			OF			
Melilla	14	7	14			OF			

NOTA: Los datos de este Boletín comprenden las observaciones efectuadas desde 12 horas (T.M.G.) de ayer a 12 horas (T.M.G.) del día de hoy. Las temperaturas máximas son de ayer, las mínimas son de hoy y las de mediodía son de hoy a 12 horas (T.M.G.).

m./h.
200
190
180
170
160
150
140
130
120
110
100
90
80
70
60
50
40
30
20
10







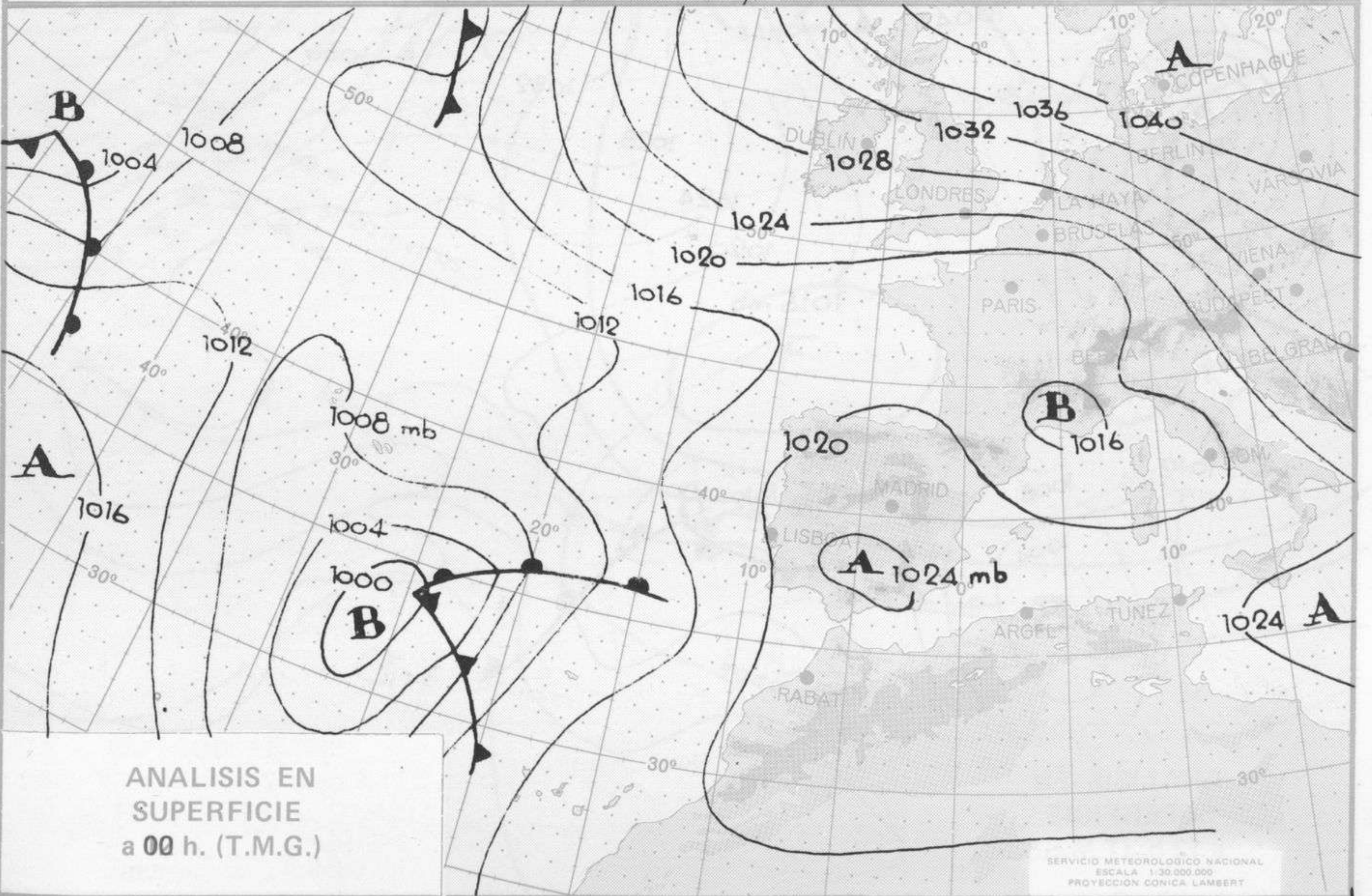
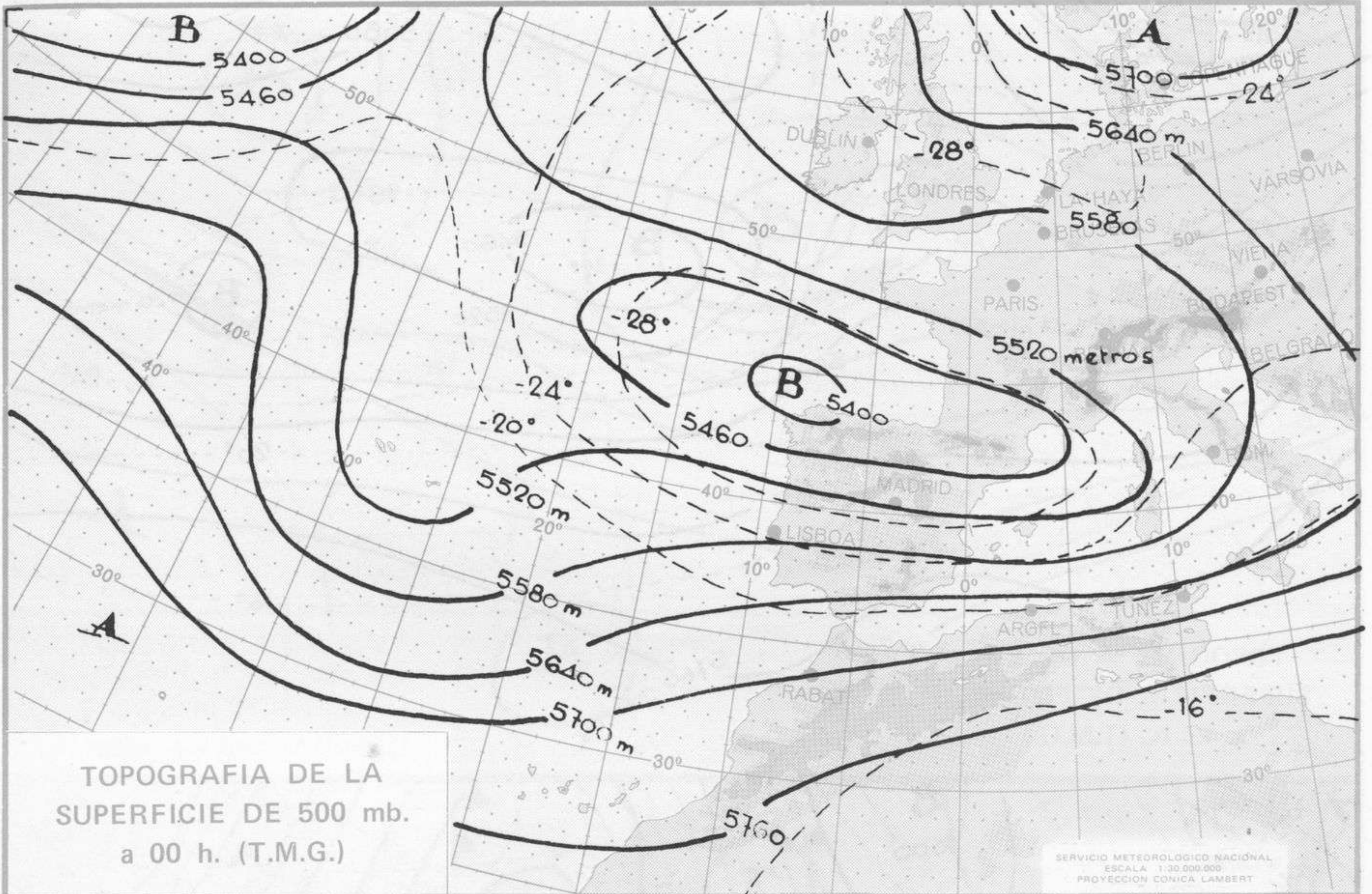
MINISTERIO DEL AIRE - SERVICIO METEOROLOGICO NACIONAL

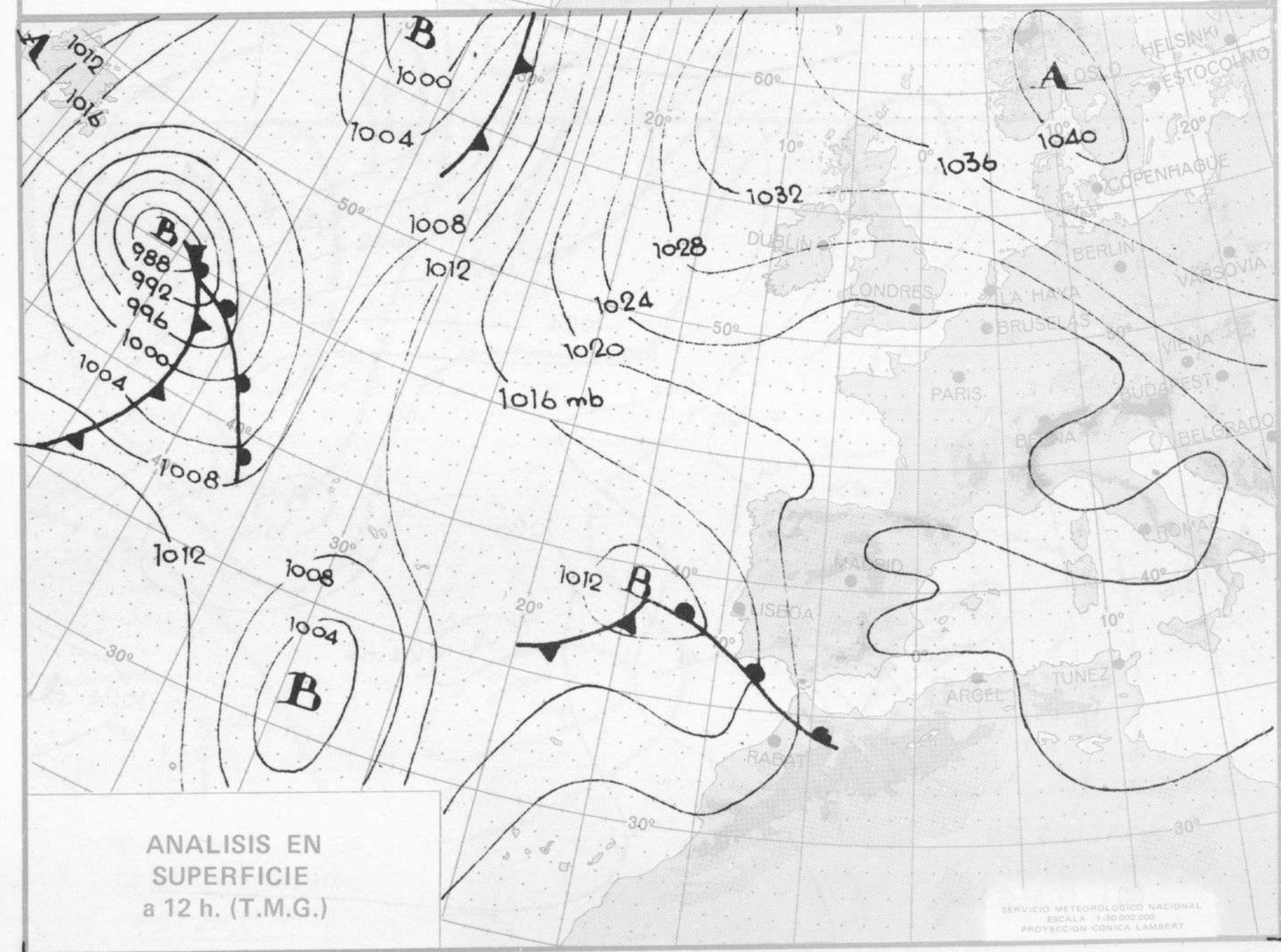
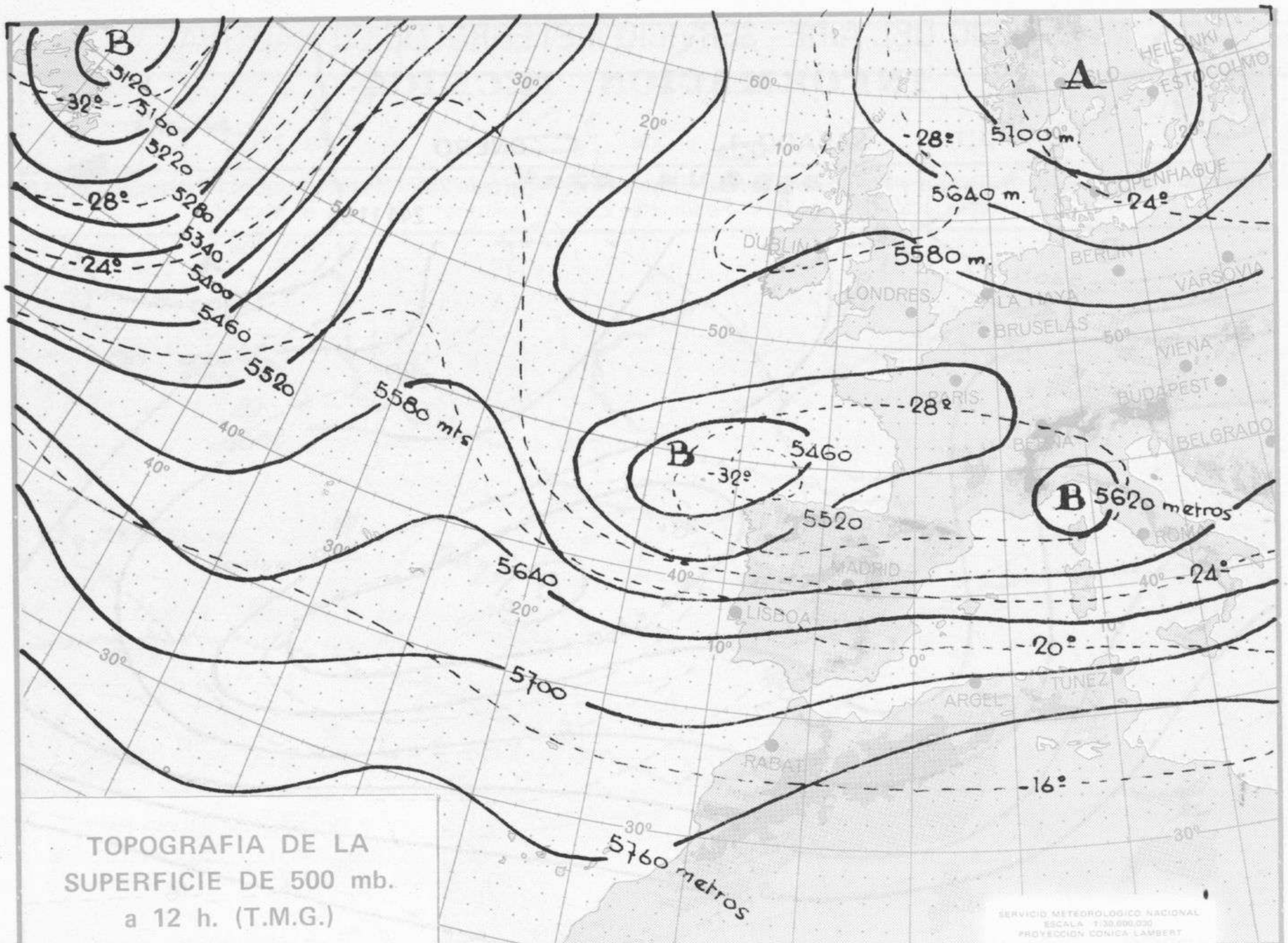
INFORMACION TECNICA

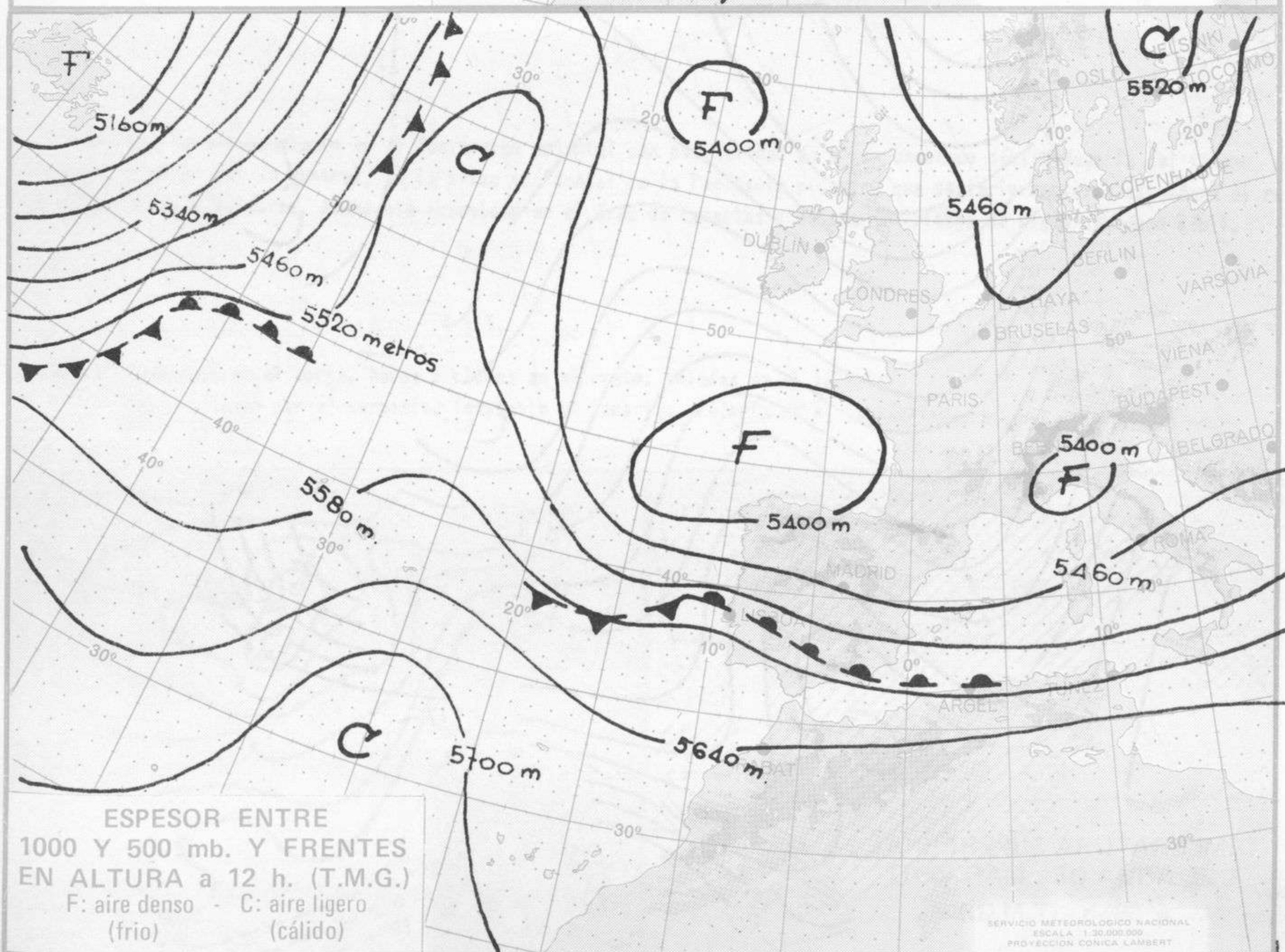
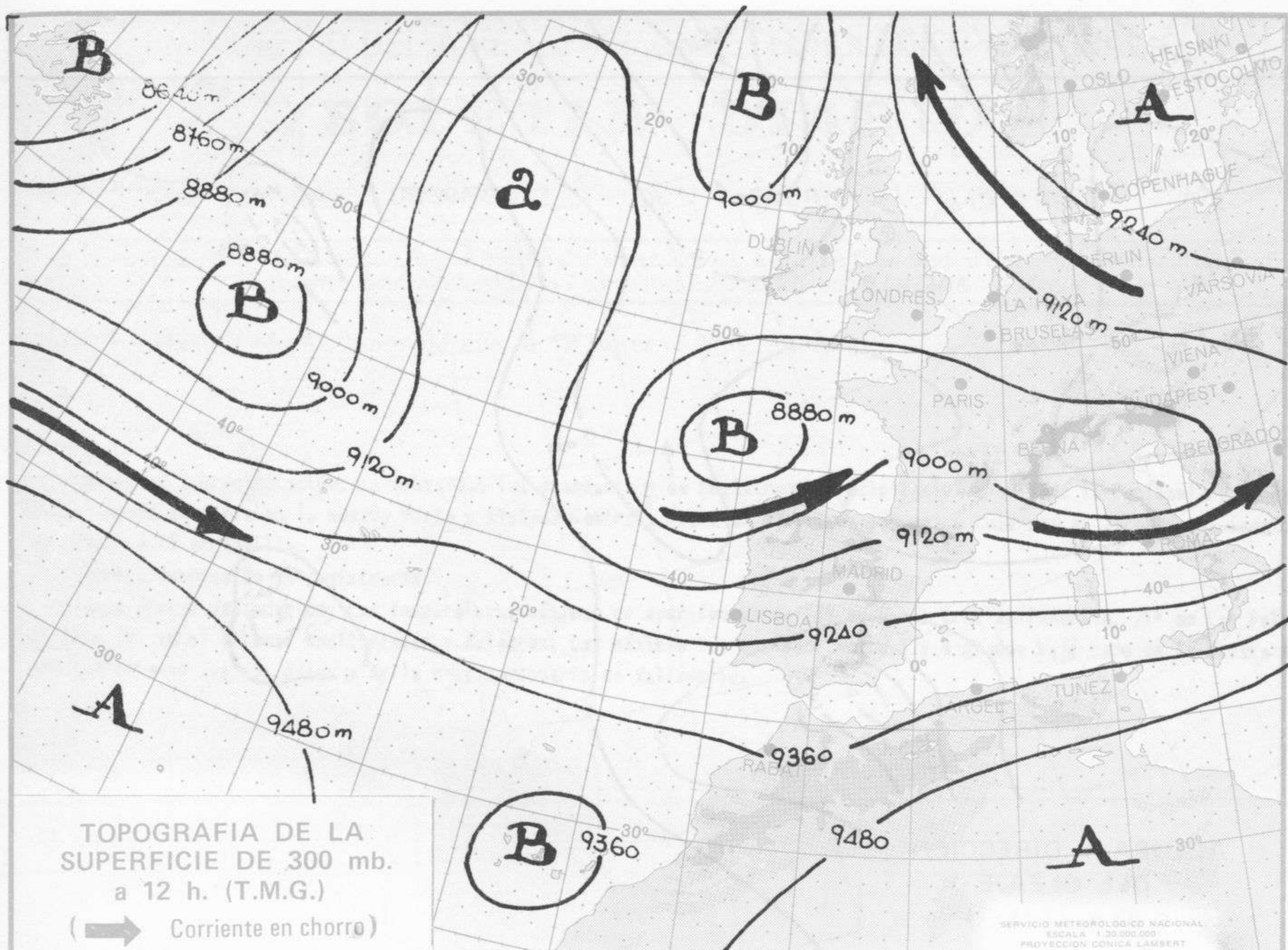
Núm. 1

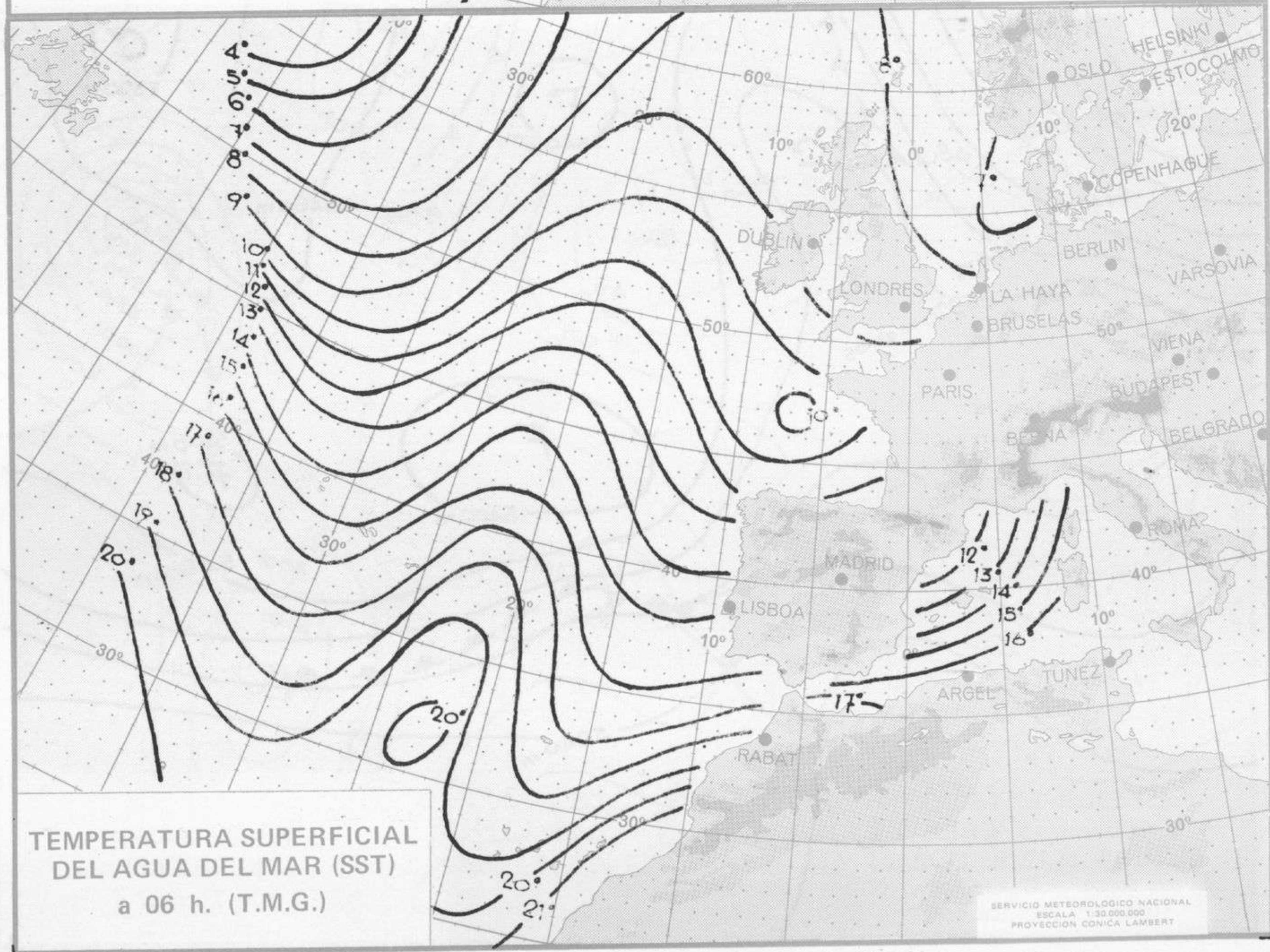
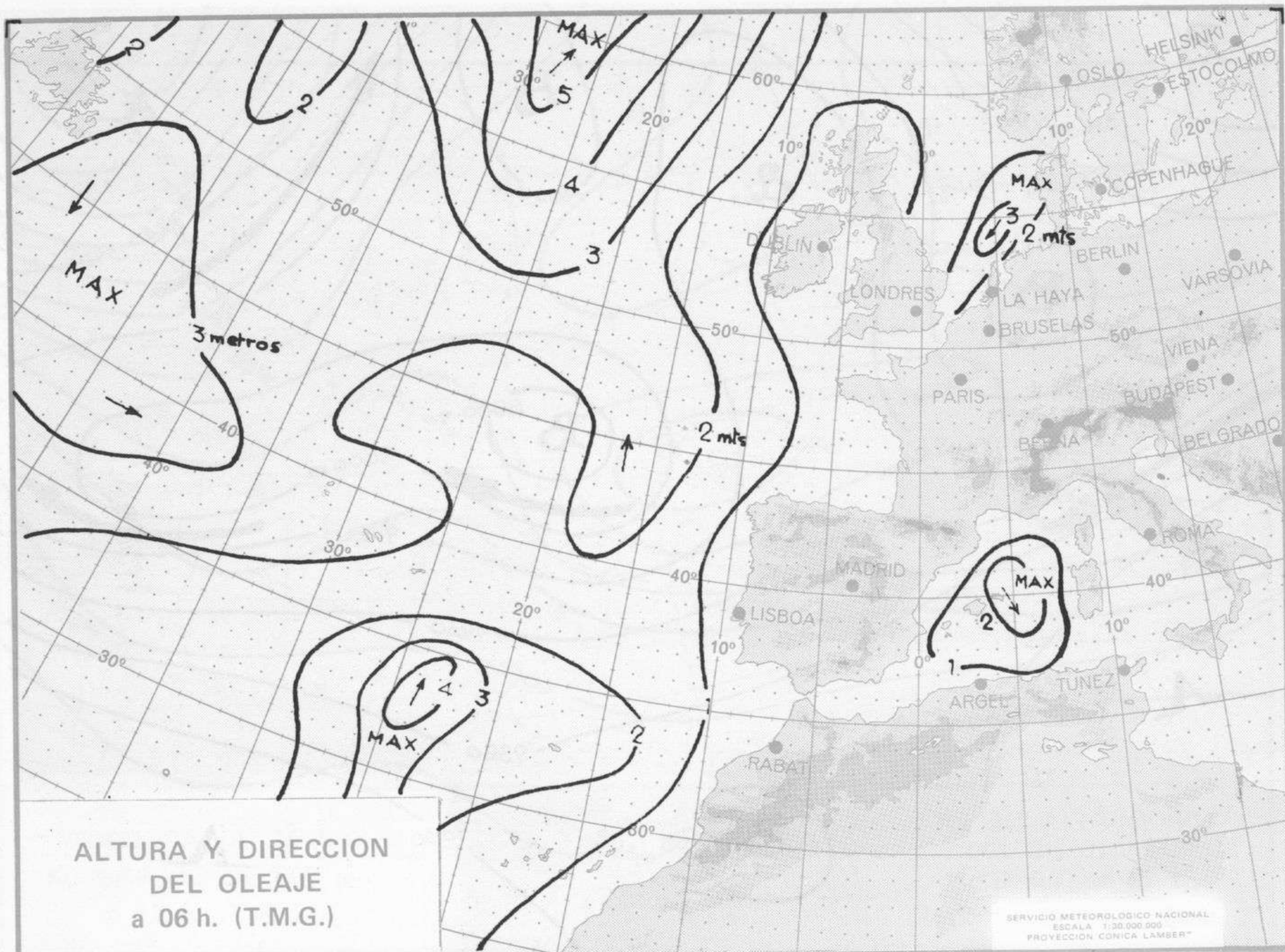
MADRID, SABADO, 1 de ENERO de 1972

Dirección postal: Centro de Análisis y Predicción (Ciudad Universitaria), Apartado 285 - Madrid (España) - Teléfono: 244 3500
Fonometeo local: teléfono 094 - Fonometeo España: teléfono 244 11 05 de Madrid











COMPLEMENTO A LA INFORMACION TECNICA DIARIA



Dirección postal: Centro de Análisis y Predicción (Ciudad Universitaria), Apartado 285 - Madrid (España) - Teléfono: 244 35 00
 Fonometeo local: teléfono 094 - Fonometeo España: teléfono de Madrid

Madrid, sábado 1 de ENERO de 1.972

INFORMACION SINOPTICA DE ESPAÑA																									
Estaciones	(ii) iii	SYNOPSIS de 00 h. (T.M.G.)					SYNOPSIS de 06 h. (T.M.G.)					SYNOPSIS de 12 h. (T.M.G.)					SYNOPSIS de 18 h. (T.M.G.)								
		Nddff	VVwww	PPPTT	N ₁ CL ₁ H ₁ C ₁ M ₁ CH ₁	T _d T _d app	7RR ₁ T ₁ e	Nddff	VVwww	PPPTT	N ₁ CL ₁ H ₁ C ₁ M ₁ CH ₁	T _d T _d app	7RR ₁ T ₁ e	Nddff	VVwww	PPPTT	N ₁ CL ₁ H ₁ C ₁ M ₁ CH ₁	T _d T _d app	7RR ₁ T ₁ e	Nddff	VVwww	PPPTT	N ₁ CL ₁ H ₁ C ₁ M ₁ CH ₁	T _d T _d app	7RR ₁ T ₁ e
La Coruña	08 001	81802	58502	19105	80872x	01309	797xx	80000	58606	18005	8077x	01807	79405	71712	65026	18008	5857x	51110	1797xx	31806	65021	15407	38500	00400	79710
Lugo (P. Centro)	008							50000	96022	18852	25240	54400	70054							82204	96502	16503	6847x	01400	79706
Santiago de C. (A)	042	71406	65021	20201	76500	51105	700xx	81410	65606	19302	8642x	52807	79701	41412	80022	18604	46600	52805	700xx	81214	70022	15902	8542x	00600	70005
Vigo (A)	045	11802	65030	19002	09001	00104	700xx	51804	70031	19100	65500	54100	70000	70000	70031	18002	75600	50607	700xx	81802	60615	14003	7542x	02605	70103
Ponferrada	053							00000	95100	24455	00900	57803	70055	40000	96101	23352	5546x	52808							
Gijón	08 014	02203	75000	20602	00900	62211	700xx	12207	86020	20201	00901	53804	70001							82202	20102	15806	855xx	01718	70007
Santander	023							00000	97000	22503	00900	52105	70003	71804	97031	22508	30912	00000	700xx	50905	97022	19007	855xx	07718	70009
Bilbao (A)	025							00000	40051	18400	00900	51400	70000	61208	70031	20907	00972	52807	700xx	81010	65022	18207	6567x	52712	70008
S. Sebastian (Igo.)	027	42508	80031	20503	0097x	51212	700xx	01604	80000	21902	00900	52112	70002	71816	80032	22402	0097x	53108	700xx	81616	80022	18405	0097x	54713	70006
S. Sebastian (A)	029							00000	80000	20801	00900	51400	70001	60000	80031	21507	00906	01705	700xx	81010	80022	18108	8092x	51713	70008
León (A)	08 055	03606	58000	47054	00900	55211	700xx	50000	58000	47356	00900	59400	79757												
Zamora	130							53601	96402	21654	25642	54400	70054	83605	95712	22952	5562x	02807		80907	95737	16751	066xx	51823	702xx
Burgos (A)	075	62210	65022	48000	66400	51209								81808	70022	50150	00970	52203	700xx	80412	10717	46451	872xx	51715	79301
Valladolid	141	00000	97021	22600	00900	52320	700xx	90000	92470	23758	900xx	55401	70055	80000	95404	24252	863xx	52004	700xx	80401	92737	17650	872xx	51724	70450
Soria	148							10000	98010	49653	00902	56103	70053	80000	95022	49952	863xx	54812	700xx	80000	94717	46852	863xx	53721	70151
Salamanca (A)	202																			80000	30837	39900	8012x	00733	70901
Ávila	210							41604	75020	48457	00902	58605	70059	81810	28737	48953	8092x	53804	792xx	71824	24707	42852	3752x	55732	79751
Segovia	213							40000	97012	46655	20431	56702	70154	80000	95757	48051	374xx	53803		73102	97017	42901	37420	00621	70802
Navacerrada	08 215							20906	98021	50159	00904	62804	70059	81908	91717	50256	870xx	56000	794xx	81818	90737	46956	870xx	56613	71155
Madrid (A)	221	22306	62021	21301	25000	00211	700xx	90000	02454	23200	900xx	00408	70053	83406	56054	23403	87300	01005	700xx	83404	20696	20501	872xx	01109	70104
Toledo	272							70000	97021	24200	00903	50701	70000							80000	95616	19204	8092x	03721	70204
Cuenca	231							40000	65020	50754	00930	54000	70054	80000	60051	51801	00930	00711	700xx	81810	65021	49503	00930	00712	70004
Molina de Aragón	232							82702	98022	48952	865xx	53303	70052												
Ciudad Real	348	52703	92021	24602	37533	00211		70000	92031	25057	47533	52400	70053	70907	96022	23805	37533	01207		90904	91636	19205	9xxxx	02713	70207
Albacete (A)	280	10000	60030	24551	10930	52107	700xx	31006	62031	25852	15630	53805	70054	30808	65011	23505	15530	01400	700xx	71516	62031	21205	48530	03805	70008
Cáceres	261							80000	97022	21503	8092x	01805	70002	80905	96616	19704	8092x	02812	701xx	80908	96616	13504	876xx	03725	71204
Badajoz (A)	330	00000	60000	21003	00900	02202	700xx													83602	20636	12408	7847x	08724	71008
Vitoria (A)	08 080							00000	65000	22653	00900	54203	70053	72102	80021	22702	7072x	53801	700xx	80000	65022	19202	1552x	53721	70003
Logroño (A)	084	00000	56050	21600	00900	51212	700xx	00000	50054	24152	00900	52205	70052	80000	30054	25101	50979	51000	700xx	80910	30604	20201	874xx	58724	79701
Pamplona	086							10800	97021	26052	18600	53104	70052	80000	96031	73000	885xx	51305	700xx	80000	96022	22801	884xx	51720	70002
Huesca (A)	094							03404	70000	08450	00900	53207	70051	60000	60021	34103	45504	01007	700xx	80706	65022	22002	3547x	52713	70004
Zaragoza (A)	160	02706	70000	20801	00900	52115		00402	70000	24150	00900	52113	70051	80000	50402	24404	00907	01801	700xx	80906	50402	20404	8097x	01830	70005
Calamocha	233	00000	98012	25724	10960	56213	700xx	60000	98030	36757	856xx	58212	70058	60000	98022	37855	50934	56003	700xx	70000	98022	35752	35546	53715	70051
Lérida	08 171							02202	98000	27402	00900	51208	70001							80000	98022	22504	856xx	01709	70005
Gerona	183																								
Barcelona	180													12708	98020	94909	11551	02801	700xx						
Barcelona (A)	181	40000	65021	17106	00930	01225	700xx	00000	65020	21103	00900	53213	70003	23608	80030	23409	00901	01003	700xx	83704	65022	22604	25672	02701	70011
Reus (A)	175							00000	82011	21003	00900	00211	70002	40806	84031	23709	00941	03265	700xx	80000	80031	21808	00971	03709	70010
Tortosa	238							39902	97021	21403	115x1	00211	70003	50504	96021	23013	50931	03804	700xx	71303	97032	21008	00946	03803	70013
Castellón	08 286							50000	98021	23304	20955	50204	70002	32302	98011	24912	00902	54108	700xx	50000	97021	23310	00902	02706	70014
Valencia	285	01206	70000	21503	00900	01203	700xx	50000	65021	23702	50972	00104	70002	30000	80011	23711	10951	53808	700xx	50000	58052	21808	38551	03604	70012
Alicante (A)	360	03010	98000	22605	00900	00113		51804	98031	23051	00906	51300	70001							33604	97011	21510	24570	06811	70013
Murcia (A)	429							60000	65031	23951	60830	52400	70051	30000	63021	24107	30830	01813	700xx	20000	63011	21209	30830	06705	70011
San Javier (A)	433	02206	75000	23002	00900	00205	700xx	32906	75030	24104	00904	01400	70002	43106	75034	24111	40932	04709	700xx	60406	75031	22010	58570	09705	70013
Sevilla (A)	08 391	42706	59021	24805	00902	04204		30000	60021	24204	30930	02706	70004	70406	60602	23509	35670	05812	700xx	80000	58636	19010	654xx	08718	70210
Córdoba	410	00000	20414	23100	00900	00206		80000</																	

Madrid, sábado 1 de ENERO de 1.972

R A D I O S O N D E O S																VIENTO EN ALTITUD																																										
LA CORUÑA 08 001				MADRID / BARAJAS 08 221				PALMA DE M. / SON BONET 08 302				SANTA CRUZ DE TENERIFE 60 020				Estación																																										
Sondeo a 00 h. (T.M.G.)				Sondeo a 00 h. (T.M.G.)				Sondeo a 00 h. (T.M.G.)				Sondeo a 00 h. (T.M.G.)				Indicativo																																										
PPP	hhh	TT	DD	dd	ff	PPP	hhh	TT	DD	dd	ff	PPP	hhh	TT	DD	dd	ff	PPP	hhh	TT	DD	dd	ff	Altitud	dd	ff	dd	ff	dd	ff																												
PRESIONES TIPO																												1.000	146	6	38	19	08	1.000	162					1.000	153	10	41	26	08	1.000	136	16	56	28	14	Tierra						
																												850	145	-4	45	22	10	850	147	1	50	25	09	850	148	0	31	27	25	850	149	7	36	27	28	1.000						
																												700	295	-15	10	26	21	700	300	-8		27	30	700	300	-11	56	27	33	700	307	-1		28	29	1.500						
																												500	54	-31	56	27	57	500	55	-28		27	30	500	55	-26		27	54	500	56	-23		28	30	2.000						
																												400	69	-41		28	63	400	70	-36		27	45	400	71	-37		26	68	400	72	-36		28	40	3.000						
																												300	88	-52				300	90	-51		26	60	300	90	-47		26	78	300	91	-52		29	55	4.000						
																												250	105	-51				250	102	-54		25	65	250	102	-53				250	103	-60		29	50	5.500						
																												200	115	-51				200	116	-52		25	55	200	116	-55				200	117	-65				7.000						
																												150	133	-54				150	134	-54		25	40	150	135	-57				150	134	-72		28	29	9.000						
																												100	159	-59				100	160	-57		25	25	100	160	-59				100	157	-76		28	30	10.500						
70						70						70						70						12.000																																		
50						50						50						50						13.500																																		
30						30						30						30						15.000																																		
20						20						20						20						16.000																																		
10						10						10						10						Estación																																		
PUNTOS NOTABLES																												PPP	TT	DD	PPP	TT	DD	PPP	TT	DD	PPP	TT	DD	PPP	TT	DD	PPP	TT	DD	PPP	TT	DD	PPP	TT	DD	Estación						
																												1011	6	43				946	5	60				1012	7	97				1012	16	56				Indicativo						
																												992	6	36				834	-2	50				1004	11	42				794	4	24				Indicativo						
																												877	-3	44				740	-10	61				892	2	24				756	4					Indicativo						
																												803	-7	35				724	-6					670	-13	56				422	-33					Indicativo						
																												776	-9					567	-20					640	-14					263	-58					Indicativo						
																												734	-13	15				477	-31					576	-20					113	-78					Indicativo						
																												634	-22	00				406	-36					552	-20											Indicativo						
																												572	-24	57				290	-53					436	-33											Indicativo						
																												448	-37	56				233	-55					414	-35											Indicativo						
405	-40	56				187	-52					252	-53											Indicativo																																		
295	-53					159	-54					87	-60											Indicativo																																		
222	-49					96	-57					78	-57											Indicativo																																		
PRESIONES TIPO																												Sondeo a 12 h. (T.M.G.)				Sondeo a 12 h. (T.M.G.)				Sondeo a 12 h. (T.M.G.)				Sondeo a 12 h. (T.M.G.)				Indicativo														
																												PPP	hhh	TT	DD	dd	ff	PPP	hhh	TT	DD	dd	ff	PPP	hhh	TT	DD	dd	ff	PPP	hhh	TT	DD	dd	ff	Estación						
																												1.000	145	7	59	17	07	1.000	199					1.000	208	10	57	22	10	1.000	172	19	44	00	00	Tierra						
																												850	146	-1	57	18	16	850	150	-3	35	19	12	850	152	0	56	26	12	850	154	6	27	26	10	1.000						
																												700	297	-13	01	18	12	700	303	-9	58	21	20	700	307	-5		25	14	700	312	2	11	27	10	1.500						
																												500	54	-32	06	23	30	500	55	-24	43	24	44	500	56	-23		26	51	500	57	-18		25	20	2.000						
																												400	70	-39	59	24	81	400	71	-36	56	23	50	400	72	-34		28	78	400	73	-52		26	35	3.000						
																												300	89	-48		23	98	300	91	-50	58	25	75	300	91	-47		26	89	300	93	-49		27	40	4.000						
																												250	101	-52				250	100	-56		26	70	250	103	-55		28	89	250	109	-58		27	70	5.500						
																												200	115	-52				200	117	-60		24	45	200	117	-58				200	118	-69		27	54	7.000						
150	134	-55				150						150	135	-57				150	155	-73		27	40	9.000																																		
100						100						100	161	-58				100	159	-76		27	35	10.500																																		
70						70						70						70						12.000																																		
50						50						50						50						13.500																																		
30						30						30						30						15.000																																		
20						20						20						20						16.000																																		
10						10						10						10						Estación																																		
PUNTOS NOTABLES																												PPP	TT	DD	PPP	TT	DD	PPP	TT	DD	PPP	TT	DD	PPP	TT	DD	PPP	TT	DD	PPP	TT	DD	PPP	TT	DD	Estación						
																												1011	7	58				948	1	13				1019	12	57				1016	20	46				Indicativo						
																												956	4	58				901	-1	34				950	5	57				850	6	27				Indicativo						
																												936	4	58				891	-1	42				867	-2	26				806	6					Indicativo						
																												812	-4	46				840	-4	43				814	4	62				753	6	11				Indicativo						
																												757	-9	00				780	-1	69				628	-12					624	-4					Indicativo						
																												664	-16	06				691	-10	57				571	-16					298	-49					Indicativo						
																												594	-22	00				655	-8	31				218	-61					202	-69					Indicativo						
																												520	-31	00				532	-21	40				192	-57					100	-76					Indicativo						
																												382	-40	59				305	-49	50				160	-58											Indicativo						
232	-54					269	-55					142	-55											Indicativo																																		
194	-52					183	-61					88	-59											Indicativo																																		
114	-58					161	-52																	Indicativo																																		
108	-55																							Indicativo																																		