

# BOLETIN Meteorológico

MOPT

Ministerio de Obras Públicas y Transportes

MADRID, Martes, 18 de MAYO de 1993 Número 138

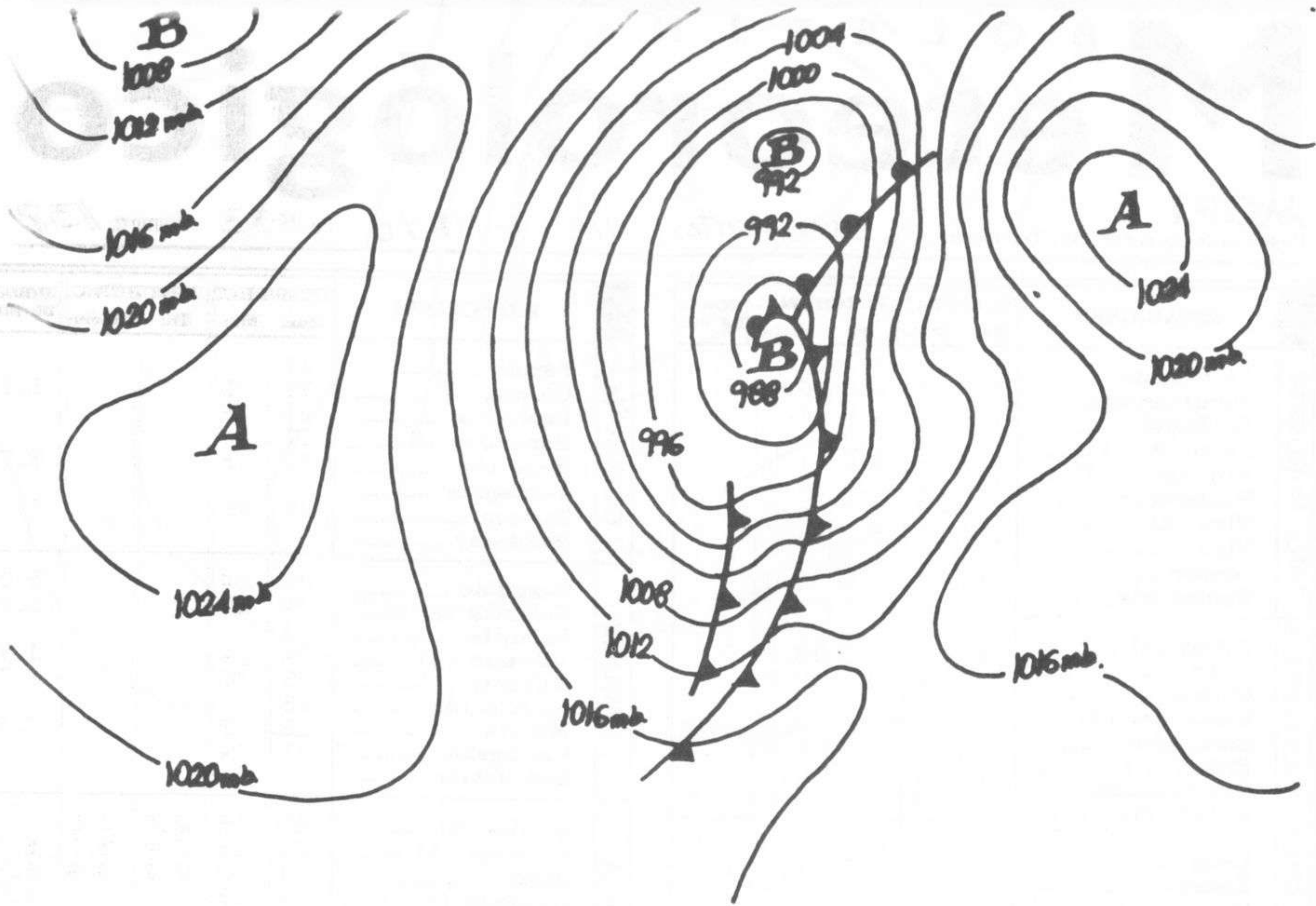
ESTACIONES	TEMPERAT.		PRECIPITAC.		HORAS DE SOL		
	Máx.	Mín.	Día	Noche			
<b>ZONA NOROESTE</b>	La Coruña .....	21	10	7.0	0.5	6.1	
	Monteventoso .....	17	8	2.0	0.5	5.2	
	El Ferrol .....	20	10	0.6	1.0		
	Lugo (P. C.) .....	18	6	4.0		5.1	
	Santiago de C. ...	16	2	3.0	11.0	2.1	
	Pontevedra .....	17	9	10.0	3.0	0.9	
	Vigo (A) .....	17	8	7.0	6.0	1.2	
	Vigo .....	15	10	3.0	4.0	1.8	
	Orense .....	21	7	5.0		4.1	
	Ponferrada .....	21	8	2.0	2.0		
<b>Z. CANTÁBRICA</b>	Avilés (A) .....	25	9		IP	3.8	
	Gijón .....	26	12	2.0	10.0	5.1	
	Oviedo .....	25	9	0.5	10.0		
	Santander (A) .....	24					
	Santander .....	23	12		7.0	0.4	
	Bilbao (A) .....	28	12		5.0		
	San Sebastián ....	26	11		14.0	2.2	
	S. Sebastián (A) .	28	13		3.0	1.3	
<b>CUENCA DEL DUERO</b>	León (A) .....	13	5	9.0	2.0	1.4	
	Zamora .....	17	9	2.0	0.8	0.4	
	Palencia .....						
	Burgos (A) .....	19	9	3.0	13.0	4.5	
	Burgos .....						
	Valladolid (A) ....	17	7	13.0	6.0	2.6	
	Valladolid .....	18	10	14.0	6.0	2.9	
	Soria .....	18	9	2.0	0.6	5.7	
	Salamanca .....	14	6	5.0	0.4		
	Salamanca (A) ....	17	8	4.0	2.0	4.6	
	Ávila .....	14	6	2.0	0.3	2.6	
	Segovia .....	17	9	2.0	IP		
<b>C. TAJO / GUADIANA</b>	Navacerrada .....	8	3	4.0	3.0	2.1	
	Madrid/Barajas ....	25	12	2.0	5.0	5.8	
	Madrid (C. Univ.) ..	23	13	4.0	1.0		
	Madrid (Retiro) ..	23	11				
	Guadalajara .....	24	11	1.0	5.0		
	Toledo .....	24	12	5.0	5.0	6.0	
	Cuenca .....	22	11		3.0	7.3	
	Molina de Aragón ..	21	10		8.0	4.5	
	Ciudad Real .....	25	12	0.7		8.3	
	Albacete (A) .....	25	13			9.3	
	Cáceres .....	17	11	10.0	4.0	2.1	
	Badajoz (A) .....	19	12	11.0	1.0	2.1	
<b>CUENCA DEL EBRO</b>	Vitoria (A) .....	24	11		10.0	5.2	
	Logroño .....	26		2.0			
	Logroño (A) .....	25	10	IP		1.6	
	Pamplona .....	25	13			6.2	
	Huesca (A) .....	23	11		2.0	8.0	
	Daroca .....	24	13		1.0	4.6	
	Zaragoza (A) .....	30	15		3.0		
	Zaragoza .....	28					
	Calamocha .....	23	11		0.5	4.1	
Teruel .....	23	10		2.0	8.7		
<b>CATALUÑA</b>	Lérida .....	26					
	Gerona (A) .....	23	10			5.2	
	Barcelona .....	23	13				
	Barcelona (A) .....	20	11				
	Reus (A) .....	21	13			8.0	
	Tarragona .....						
	Tortosa .....	24	15			7.1	
	Montserrat .....						
	<b>LEVANTE</b>	Castellón .....	23	14			8.0
		Valencia (A) .....	24	14			10.9
Valencia .....		22					
Alicante (A) .....		24	14			10.9	
Alicante .....		25	15			9.7	
Murcia (A) .....		26					
Murcia .....		26	13			7.3	
Cartagena .....		21	14				
San Javier .....	22						
<b>ANDALUCÍA</b>	Sevilla (A) .....	25	16	2.0	0.5		
	Córdoba (A) .....	25	15	0.4	2.0	8.7	
	Jaén .....	23	12	0.2	0.9	8.5	
	Granada (A) .....	26	13			9.0	
	Huelva .....	21	13	6.0		2.4	
	Jerez de la Front.	24	15		7.0	8.7	
	Cádiz .....	22	16		2.0		
	Tarifa .....	20	17		4.0	10.6	
	Málaga (A) .....	22	16			3.6	
	Almería (A) .....	23	15			9.3	
<b>BALEARES</b>	Palma de M. (A) ..	27	9			8.8	
	Mahón (A) .....	23	15			12.0	
	Ibiza (A) .....	23	15			9.6	
<b>CANARIAS</b>	Sta. C. Tenerife ..	25	19				
	Tenerife Norte (A)	23	14		IP		
	Tenerife Sur (A)	25					
	Izaña .....	15					
	Las Palmas (A) ..	25	19				
	Fuerteventura (A)	24	19				
	Lanzarote (A) ....	25	19				
La Palma (A) ....	24	18					
Hierro (A) .....							
<b>CEUTA</b>	Ceuta .....	22	17		IP		
	Melilla .....	22	15				

NOTA: Las temperaturas vienen expresadas en °C, mientras que las precipitaciones lo están en litros por metro cuadrado de superficie. IP es "precipitación imprecipitable", o sea, inferior a 0,1 l/m<sup>2</sup>. Las máximas y las precipitaciones de día son de 06 a 18 TMG de ayer. Las mínimas y las precipitaciones de noche son de 18 TMG de ayer a 06 TMG de hoy. Las horas de sol se refieren a ayer.

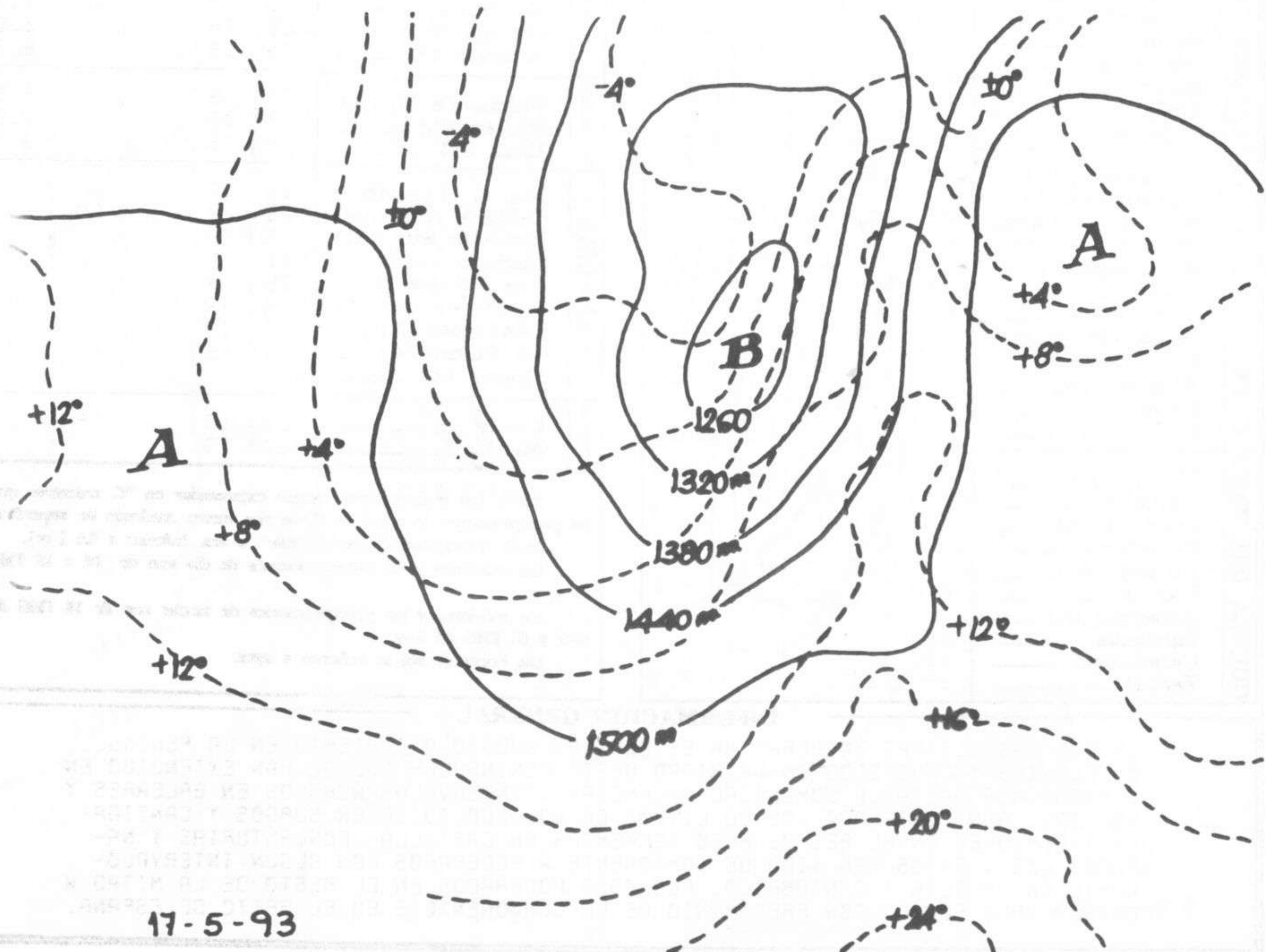
### INFORMACIÓN GENERAL

DURANTE LAS ÚLTIMAS 24 HORAS HA ESTADO MUY NUBOSO O CUBIERTO EN LA PENINSULA CON LLUVIAS Y CHUBASCOS EN LA MITAD OESTE PENINSULAR QUE SE HAN EXTENDIDO EN LA MADRUGADA HASTA LA COMUNIDAD VALENCIANA. INTERVALOS NUBOSOS EN BALEARES Y CANARIAS. HAN DESTACADO LOS 20 LITROS DE VALLADOLID, 16 EN BURGOS Y CANTIDADES INFERIORES EN EL RESTO. HUBO TORMENTAS EN CASTILLA-LEON, ASTURIAS Y NAVARRA. LOS VIENTOS HAN SIDO DE COMPONENTE W MODERADOS CON ALGUN INTERVALO FUERTE EN GALICIA Y CANTABRICO, FLOJOS A MODERADOS EN EL RESTO DE LA MITAD W PENINSULAR Y FLOJOS CON PREDOMINIO DE LA COMPONENTE S EN EL RESTO DE ESPAÑA.

18-5-93

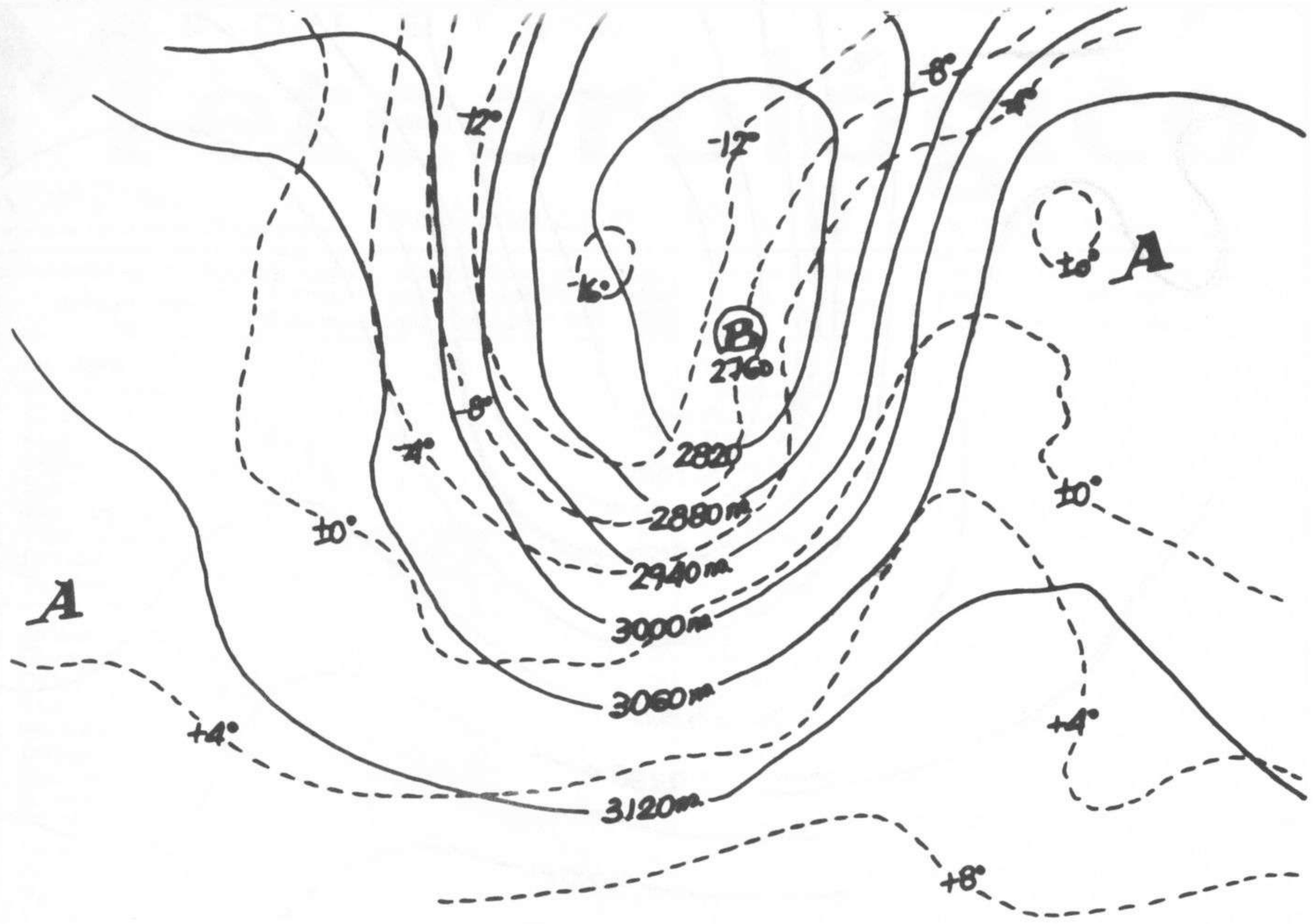


17-5-93

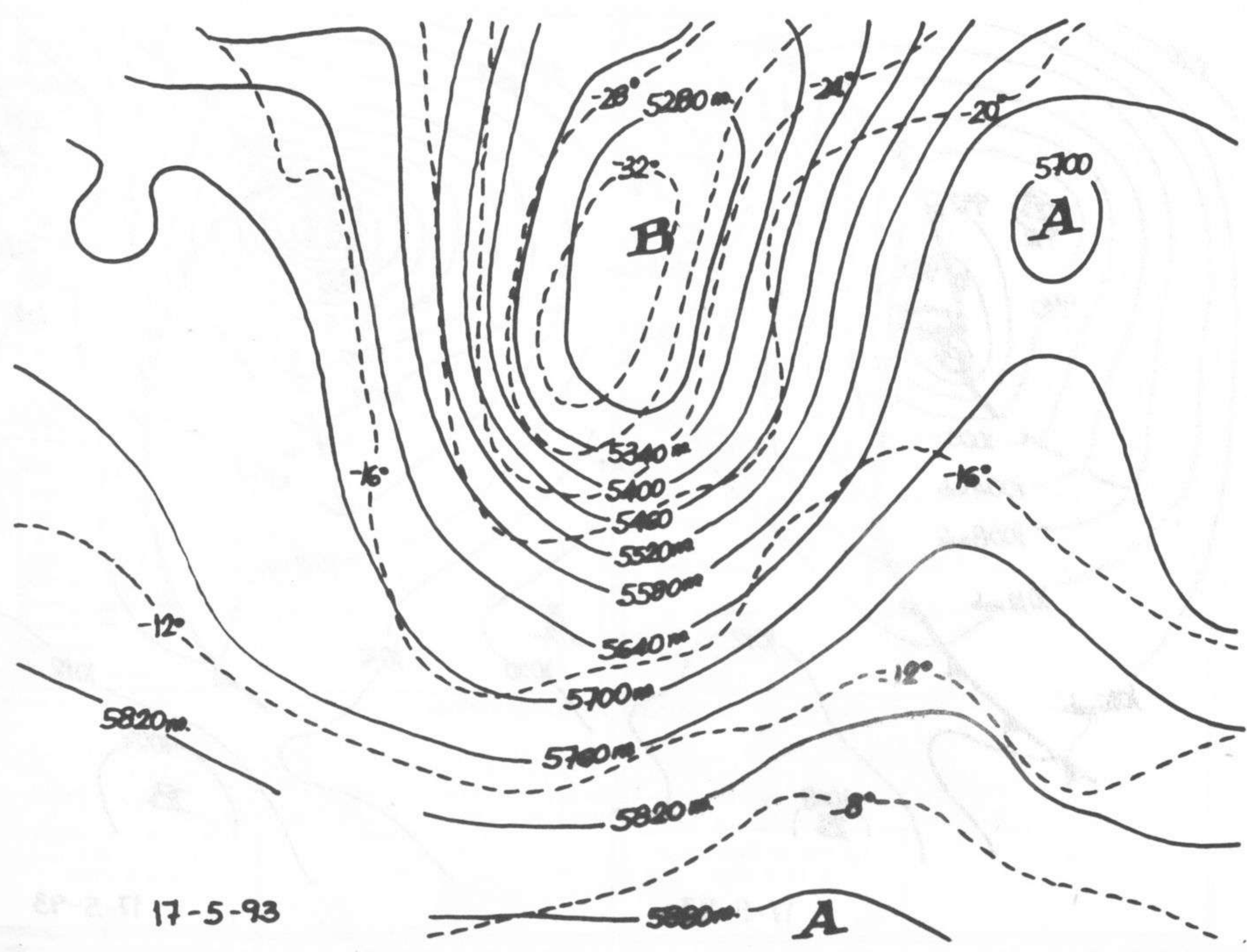


17-5-93

18-5-93



17-5-93



17-5-93

