



BOLETIN METEOROLOGICO DIARIO

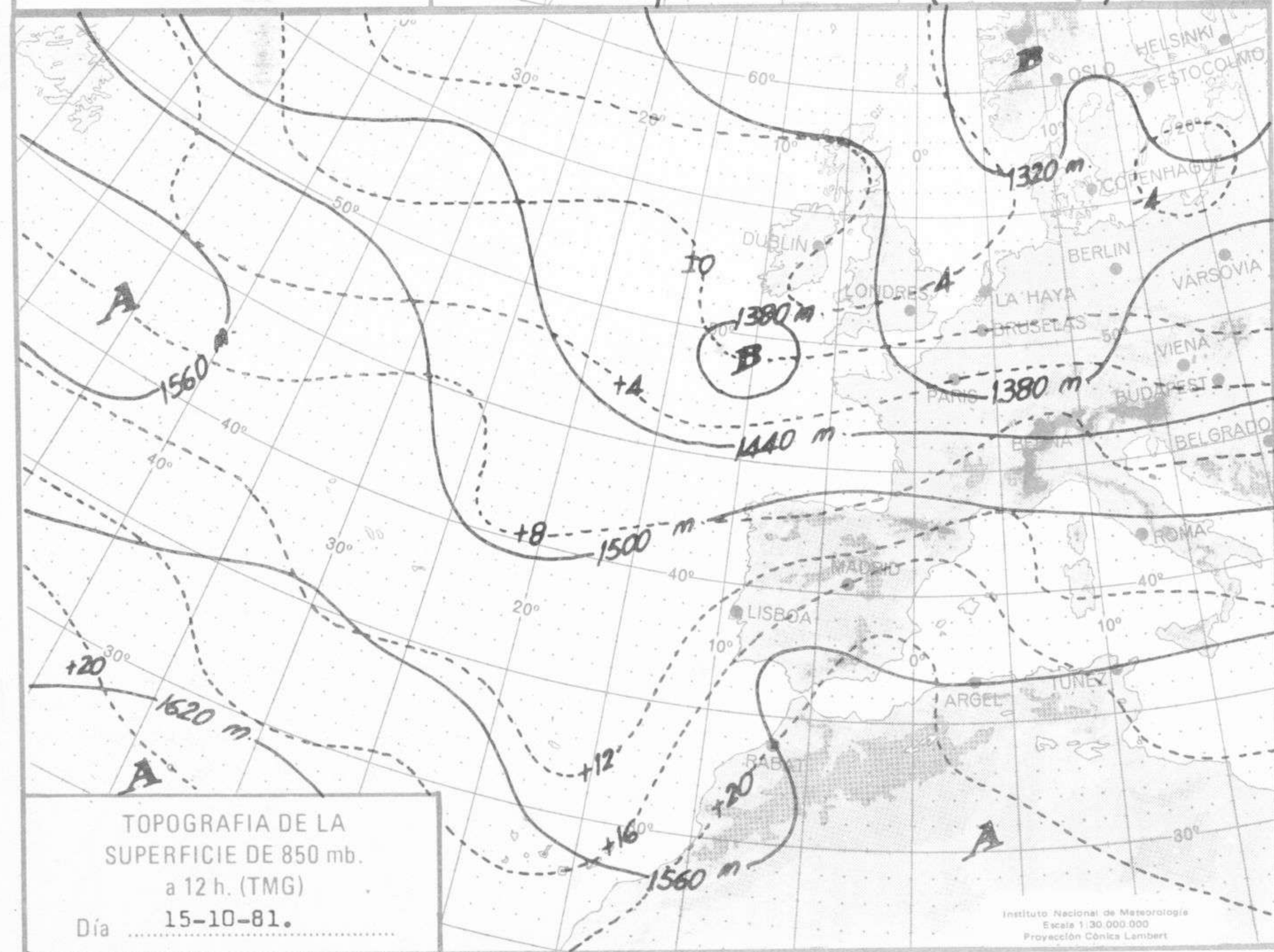
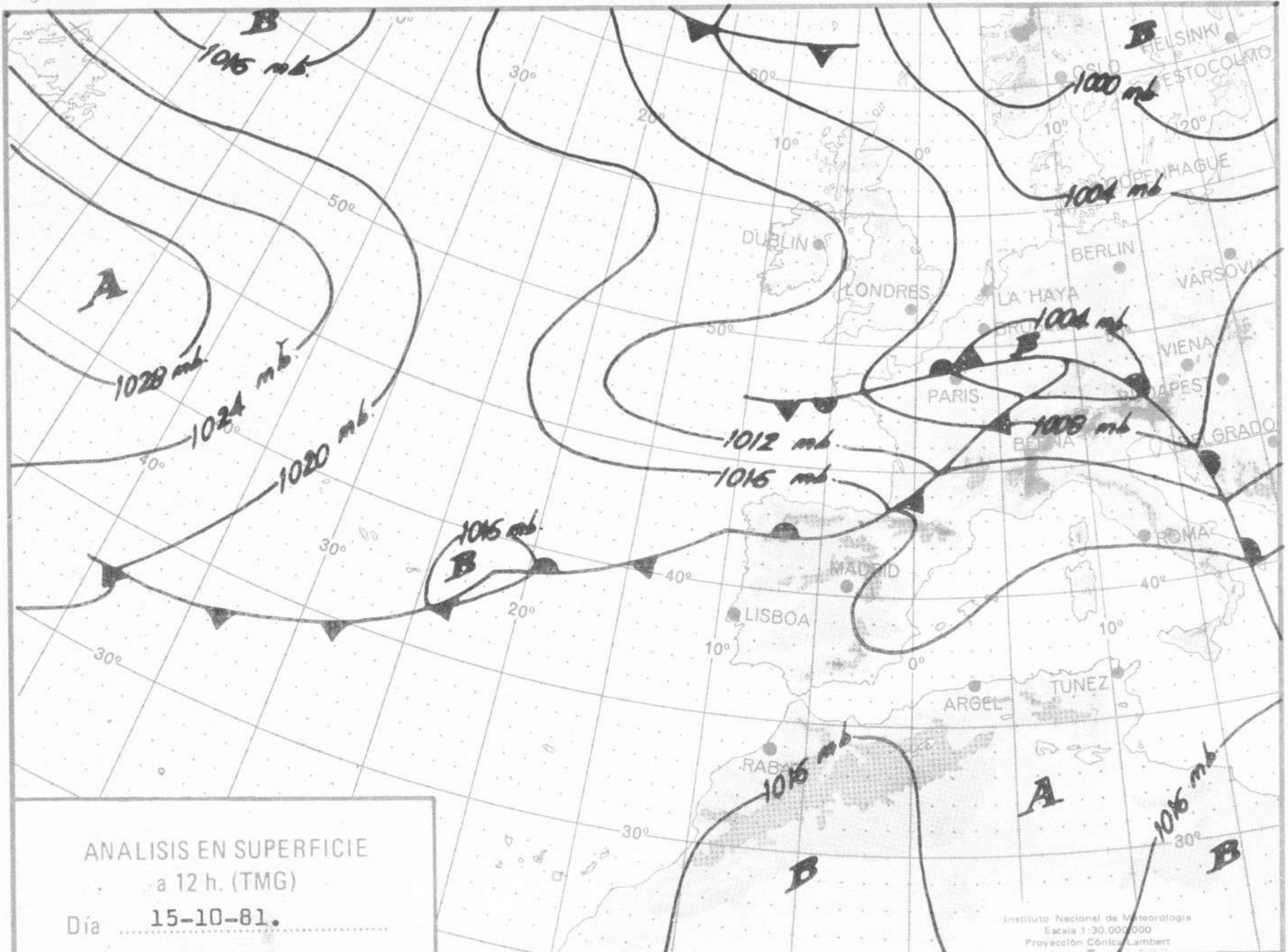
MADRID, VIERNES 16 de OCTUBRE de 1.981. Núm. 289.

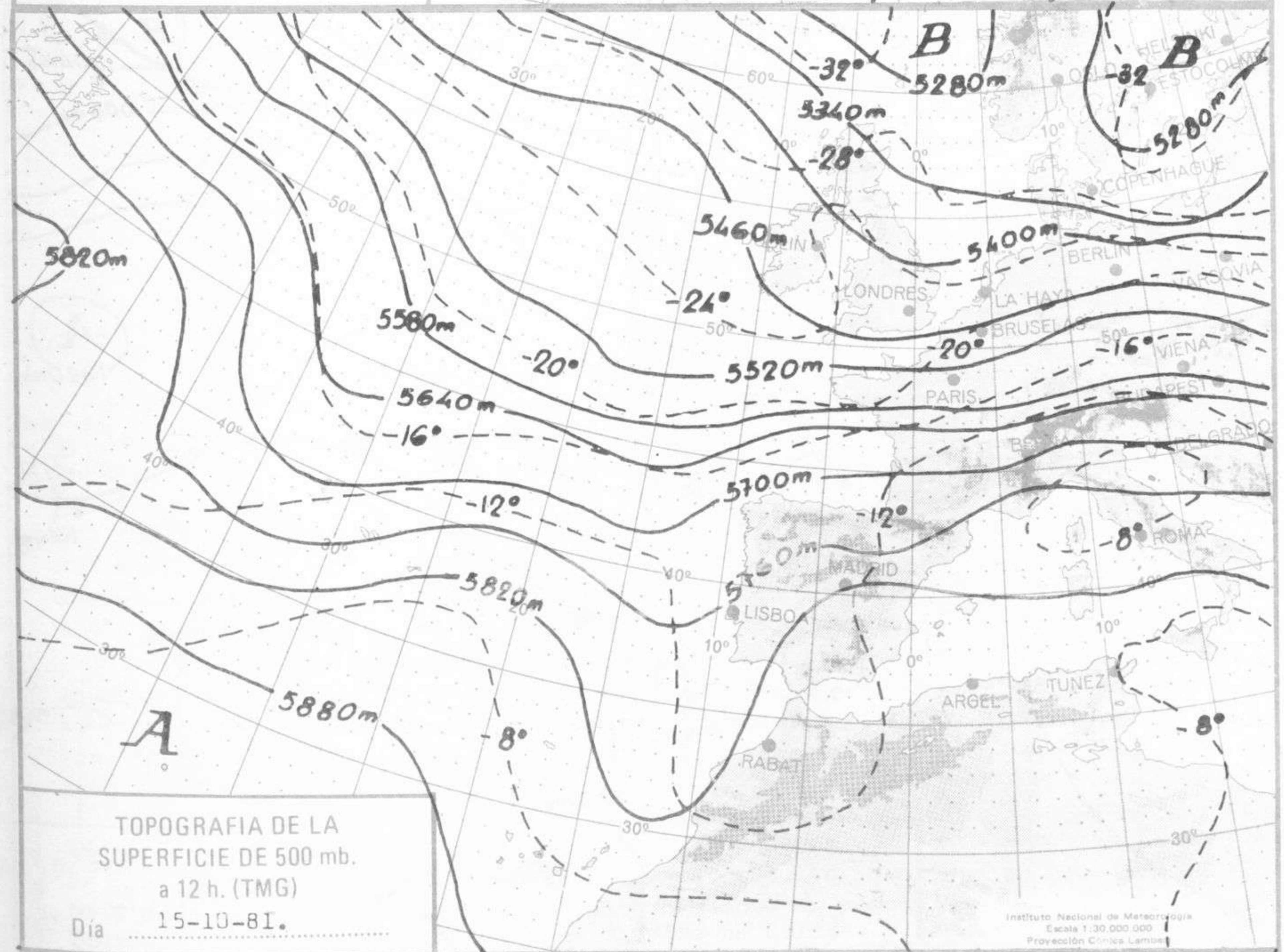
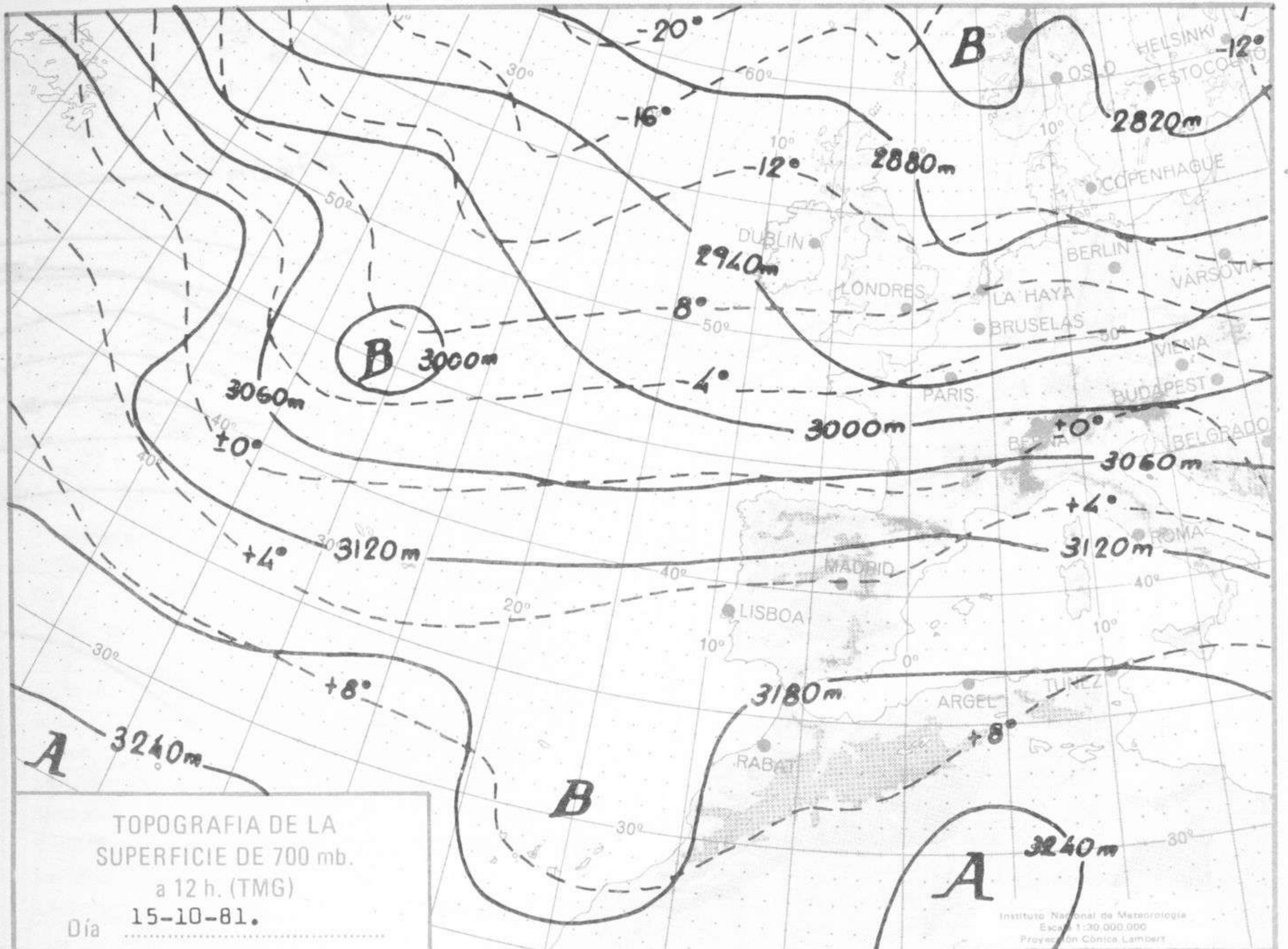
Sec. de Publicaciones del Instituto Nacional de Meteorología, Ciudad Universitaria, Apartado de Correos 285, Madrid (España)
Teléf.: *(341) (91) 244 35 00 - Fonometeo Madrid (información local zona Centro): 094 - Fonometeo España: (91) 232 69 40

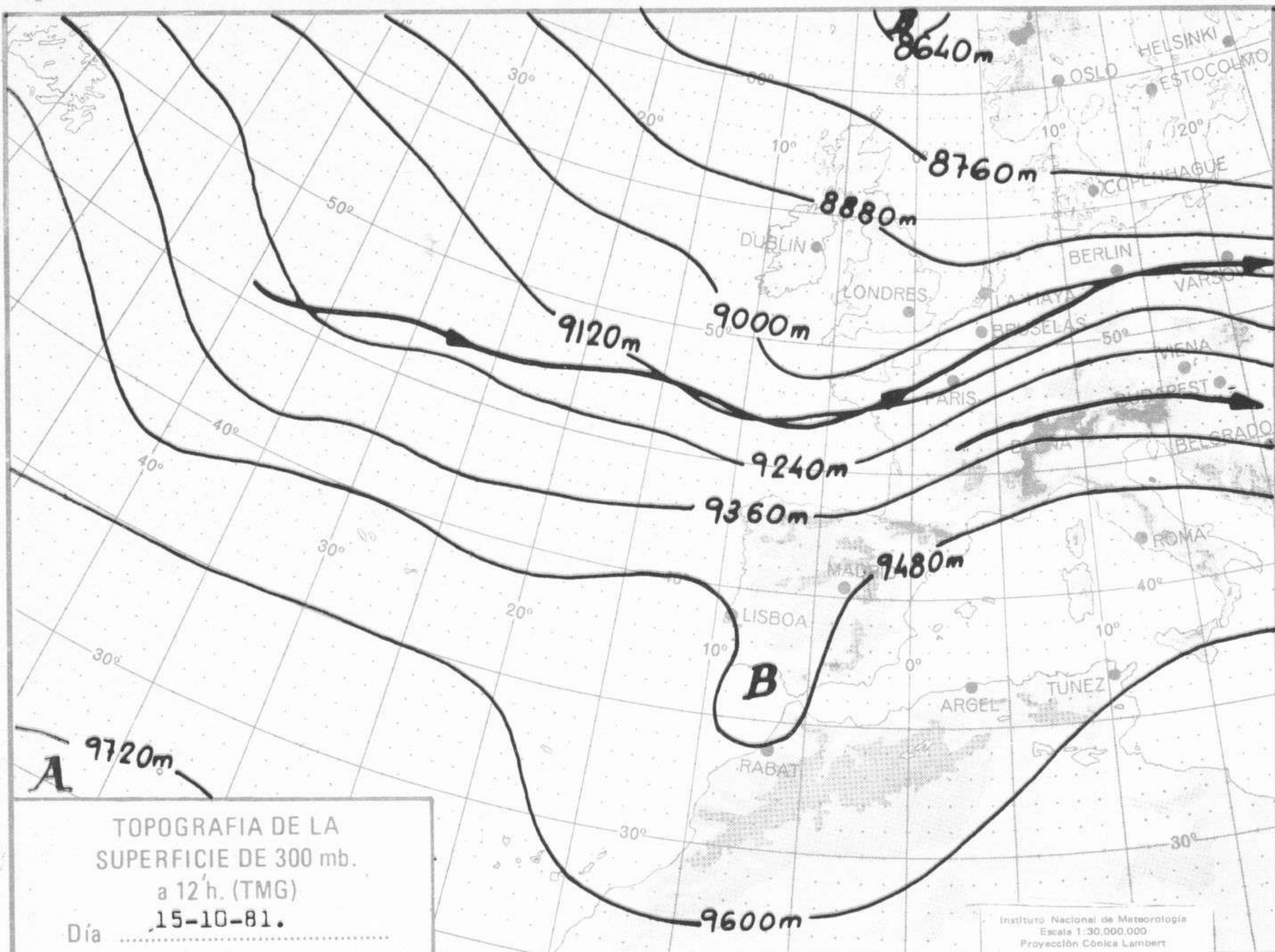
Estaciones	Temperatura		Precipitación		Horas de sol	Estaciones	Temperatura		Precipitación		Horas de sol	Estaciones	Temperatura		Precipitación		Horas de sol		
	Máx.	Min.	Día	Noche			Máx.	Min.	Día	Noche			Máx.	Min.	Día	Noche			
La Coruña ...	18	15	4	ip	0.4	Navacerrada	16	11			9.7	Castellón ...	25	16			8.7		
Monteventoso	17	13	10			Madrid/Barajas	28	8			8.9	Valencia (A)	34	16			10.0		
El Ferrol ...	20	15	18			Madrid (C.Un.)	28	8			9.8	Valencia ...	35	17			10.2		
Lugo (P.C.) ...	16	11	3		0.0	Madrid (Retiro)	27	13			9.2	Alicante (A)	31	17			10.3		
Santiago de C.	15	12	16	1	0.0	Guadalajara...	27	8			10.2	Alicante ...	32	16			10.0		
Pontevedra ...	18	15	10	4	0.0	Toledo ...	29	12			9.4	Murcia (A) ...	35	13			10.1		
Vigo (A) ...	15	13	6	9	0.0	Cuenca ...	26	7			9.0	Murcia ...	36	16			9.8		
Vigo ...	18	14	5	1	0.0	Molina de A.	25	2			9.5	Cartagena ...	21	19					
Orense ...	20	15		ip	0.0	Ciudad Real	30	11			8.8	San Javier ...	30	15			9.3		
Ponferrada ...	15	11	1	ip	0.0	Albacete (A)	29	9			10.0	Sevilla (A) ...	32	17			9.6		
Avilés (A) ...	19	12	1		0.0	Cáceres ...	29	16				Córdoba (A)	34	16			8.8		
Gijón ...	19	12	2	ip		Badajoz (A)	30	10			9.2	Jaén ...	31						
Oviedo ...	17		10			Vitoria (A) ...	21	9			5.9	Granada (A)	31	9			10.2		
Santander (A)	19	12	4	1	0.0	Logroño ...	25	7			6.5	Huelva ...	29	17			9.9		
Santander ...	19	15	3	4	0.0	Logroño (A)	24	8			6.5	Jerez de la F.(A)	32	15			8.0		
Bilbao (A) ...	21	12			1.0	Pamplona ...	23	8			8.6	Cádiz ...	23	18			9.2		
San Sebastián	19	13			3.5	Huesca (A) ...	24	14			9.4	Tarifa ...	22	18			9.9		
S.Sebastián (A)	23	13	ip		4.2	Daroca ...	27	7			9.9	Málaga (A) ...	24	14			9.4		
León (A) ...	17	9				Zaragoza (A)	21	10			9.4	Almería (A)	25	14			9.2		
Zamora ...	20	8			5.6	Zaragoza ...	28	9				Palma de M.(A)	27	13			9.5		
Palencia ...	20	10			8.7	Calamocha ...	27	4			10.2	Mahón (A) ...	25	18			8.8		
Burgos (A) ...	19	7			7.7	Teruel ...	28	7				Ibiza (A) ...	26	17			8.7		
Burgos ...	19	9			7.2	Lérida ...	28	13			10.0	S.C.de Tenerife	28	18			10.0		
Valladolid (A)	20	8			5.4	Gerona (A) ...	28	10			6.7	Tenerife Norte(A)	23	14			7.7		
Valladolid ...	22	6			6.3	Barcelona ...	25	17				Tenerife Sur (A)	25						
Soria ...	22	5			8.3	Barcelona (A)	25	13				Izaña ...	16	5			11.2		
Salamanca ...	23	7			6.7	Reus (A) ...	25	16			9.4	Las Palmas (A)	26	20					
Salamanca (A)	22	7			6.9	Tarragona ...	24	17			8.4	Fuerteventura(A)	28	18			9.2		
Avila ...	22	8			8.2	Tortosa ...	30	16			7.9	Lanzarote (A)	27	19			7.4		
Segovia ...	23	12			7.9	Montseny ...	17	9			11.0	La Palma (A)	25	21			6.0		
NOTA.— Las máximas y precipitaciones (día) son de 06 a 18 (TMG) de ayer. Las mínimas y las precipitaciones (noche) son de 18 (TMG) de ayer a 06 (TMG) de hoy. Las horas de sol son de ayer.													Hierro (A) ...		17				
													Ceuta ...	24	16				10.0
													Melilla ...	25	17				8.6

INFORMACION GENERAL.— Bajas presiones con mínimos de: 1007 mb. en 28^ª N, 71^ª W; 995 mb. en 63^ª N, 62^ª W; 1011 mb. en 53^ª N, 36^ª W; y en 44^ª N, 15^ª W; 1005 mb. en 49^ª N, 18^ª E y 996 mb. en 65^ª N, 20^ª E. Altas presiones con máximos de: 1029 mb. en 40^ª N, 45^ª W; 1025 mb. en 25^ª N, 38^ª W. En niveles altos soplan vientos de poniente sobre España. Isoceros: Madrid 3600 m. La Coruña 2800 m. Palma 3700 m. Lisboa 3450 m. Gibraltar 4000 m. Tenerife 4400.

Durante las últimas 24 horas se han registrado lluvias y chubascos moderados o débiles en Galicia y Cantábrico. Fuera de esto, la nubosidad fué variable en el Duero y alto Ebro y escasa en las regiones no citadas. Las temperaturas nocturnas han sido de 5^ª en Soria, de 17^ª en Barcelona, Tarragona, Alicante y Sevilla, de 17^ª a 18^ª en Baleares y de 18 a 20^ª en las capitales canarias.







Instituto Nacional de Meteorología
Escala 1:30.000.000
Proyección Cónica Lambert

