



BOLETIN METEOROLOGICO DIARIO

MADRID, MIERCOLES 6 de MAYO de 1.981. Núm. 126.

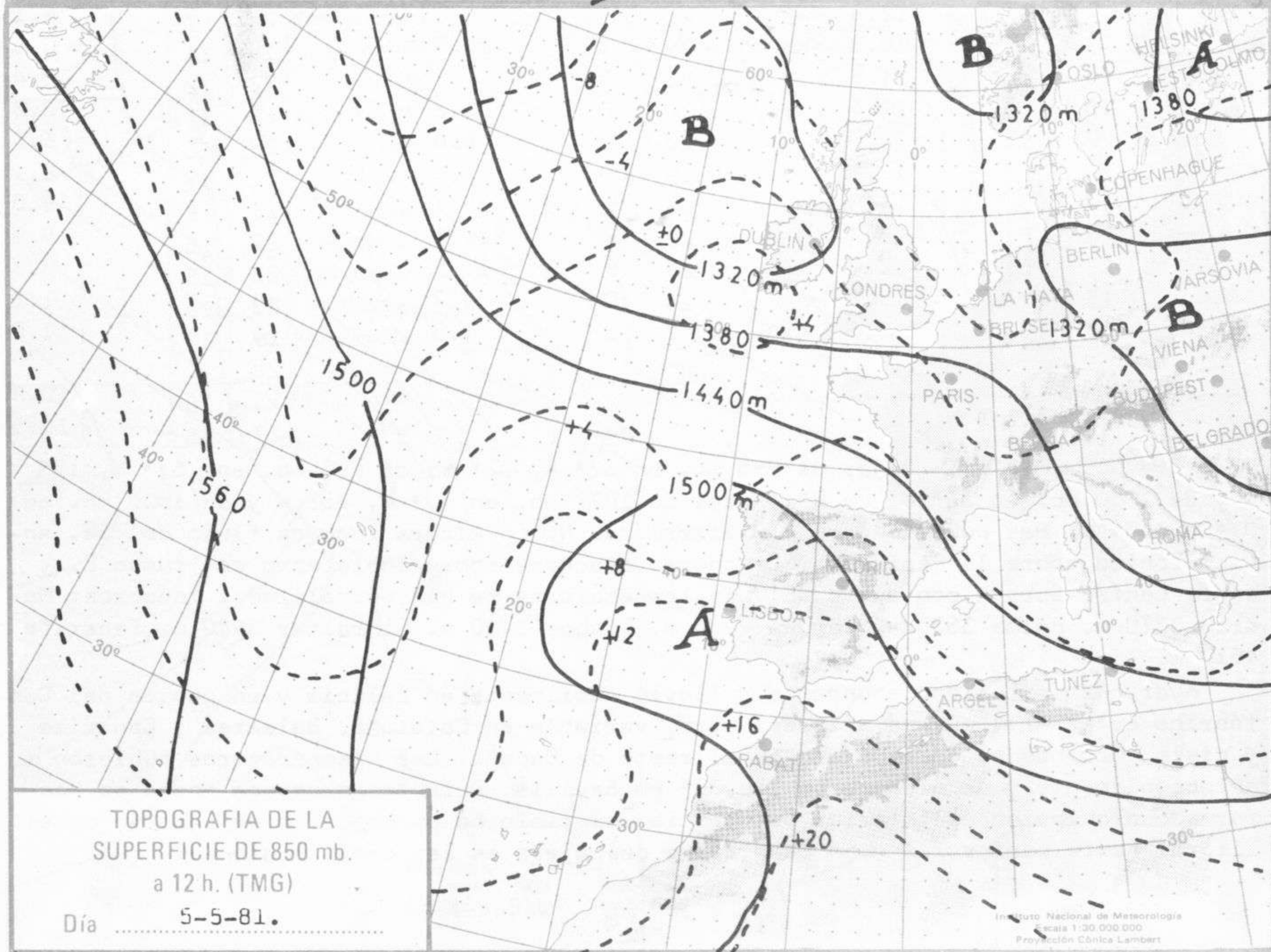
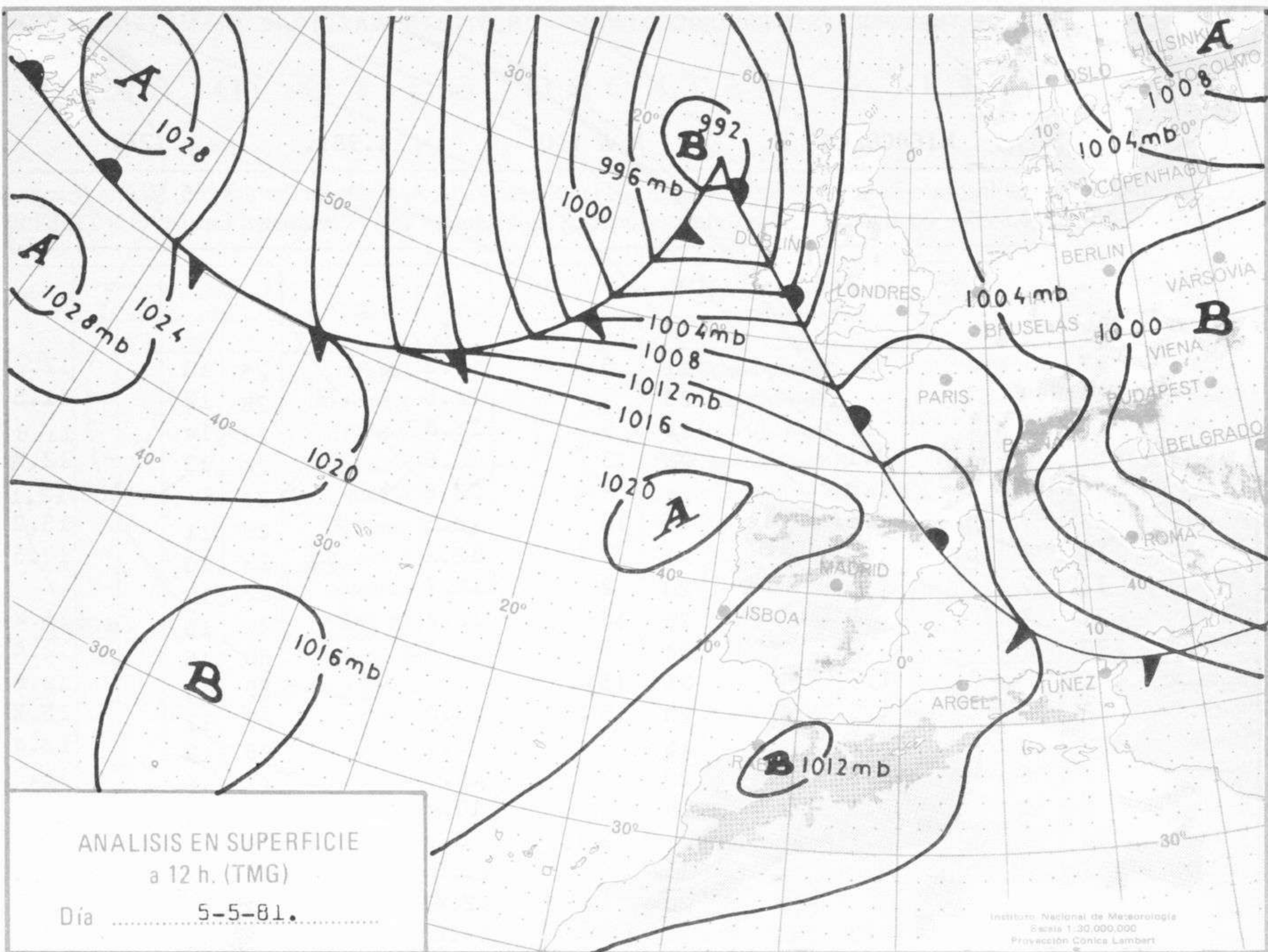
Sec. de Publicaciones del Instituto Nacional de Meteorología, Ciudad Universitaria, Apartado de Correos 285, Madrid (España)
Teléf.: *(341) (91) 244 35 00 - Fonometeo Madrid (información local zona Centro): 094 - Fonometeo España: (91) 232 69 40

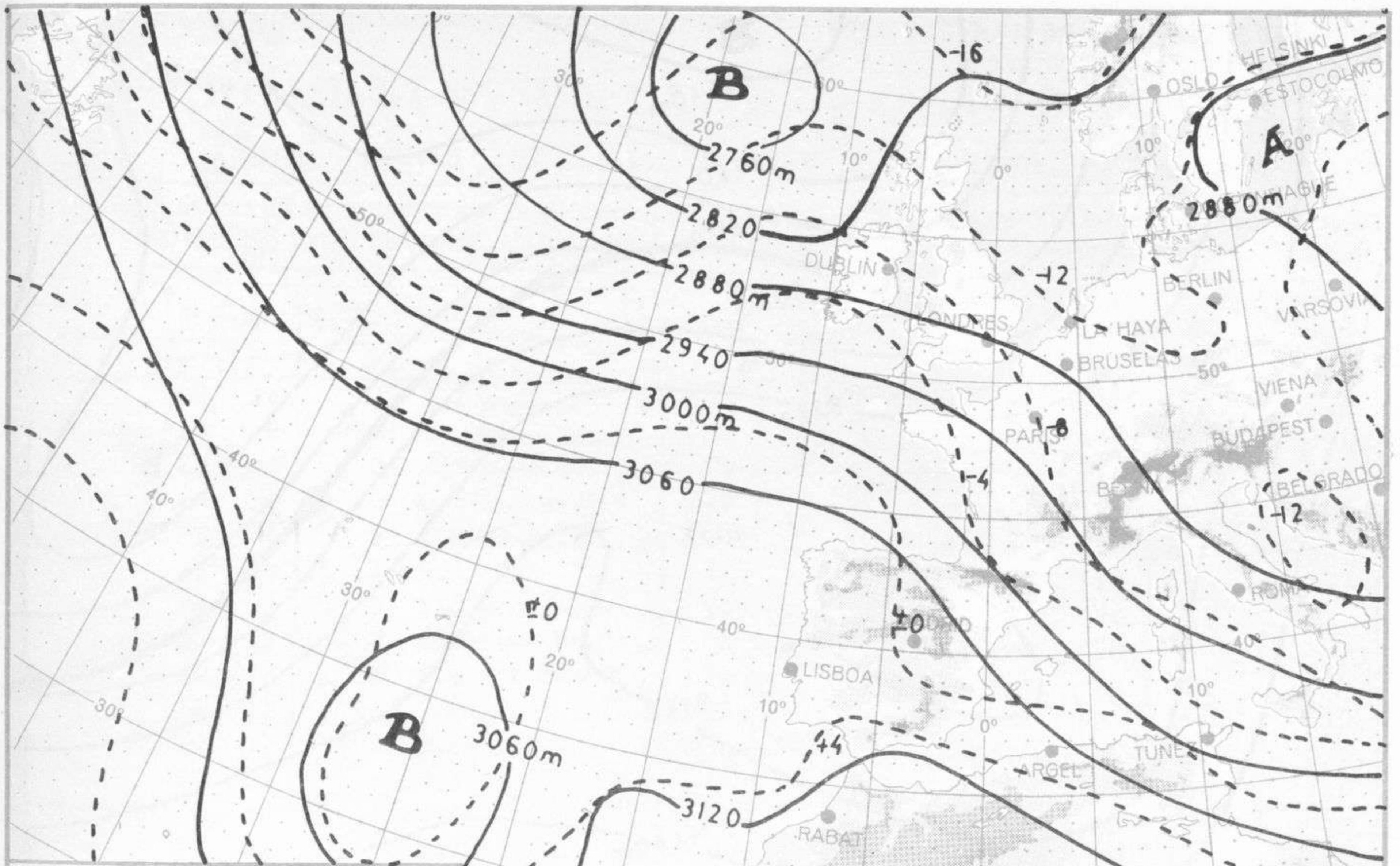
Estaciones	Temperatura		Precipitación		Horas de sol	Estaciones	Temperatura		Precipitación		Horas de sol	Estaciones	Temperatura		Precipitación		Horas de sol
	Máx.	Min.	Día	Noche			Máx.	Min.	Día	Noche			Máx.	Min.	Día	Noche	
La Coruña ...	17	11	ip		X	Navacerrada	11	5			9.3	Castellón ...	25	10			12.2
Monteventoso	13	8	1			Madrid/Barajas	23	7			12.5	Valencia (A)	28	12			11.5
El Ferrol ...	15	11	1			Madrid (C.Un.)	24	9			11.8	Valencia ...	27	14			11.8
Lugo (P.C.) ...	17	7	ip		7.1	Madrid (Retiro)	22	13			12.6	Alicante (A)	24	13			12.8
Santiago de C.	16	7	1		1.0	Guadalajara...	24	9			12.8	Alicante ...	24	12			12.1
Pontevedra ...	18	7	ip		1.5	Toledo ...	25	10			12.5	Murcia (A) ...	28	11			13.0
Vigo (A) ...	16	9	ip		4.0	Cuenca ...	21	7			12.2	Murcia ...	29	13			13.5
Vigo ...	17	9			5.5	Molina de A.	20	2			10.7	Cartagena ...	22	13			
Orense ...	21	7			6.0	Ciudad Real	25	10			12.2	San Javier ...	21	15			11.2
Ponferrada ...	20	7			11.2	Albacete (A)	24	9			12.8	Sevilla (A) ...	30	15			12.4
Avilés (A) ...	16	10			7.7	Cáceres ...	26	15				Córdoba (A)	29	12			12.6
Gijón ...	18	8			4.5	Badajoz (A)	20	10			13.0	Jaén ...	28	17			13.5
Oviedo ...	19	10			7.2	Vitoria (A) ...	16	5			6.7	Granada (A)	28	12			12.4
Santander (A)	17	8			3.5	Logroño ...	20	3			10.3	Huelva ...	29	16			12.3
Santander ...	16	11			3.1	Logroño (A)	19	4			10.2	Jerez de la F.(A)	28	14			12.5
Bilbao (A) ...	16	9	ip		0.7	Pamplona ...	11	2	ip		3.5	Cádiz ...	25	18			
San Sebastián	12	8	ip		0.0	Huesca (A) ...	15	6			11.0	Tarifa ...	20	16			11.0
S.Sebastián (A)						Daroca ...	20	5			12.4	Málaga (A) ...	23	13			12.2
León (A) ...	22	6			11.8	Zaragoza (A)	21	8			11.2	Almería (A)	27	15			12.8
Zamora ...	23	7			12.8	Zaragoza ...	21	7				Palma de M.(A)	21	7			11.1
Palencia ...	22	9			10.3	Calamocha ...	19	1			11.7	Mahón (A) ...	19	11			8.8
Burgos (A) ...	20	6			11.9	Teruel ...	21	5				Ibiza (A) ...	22	12			12.4
Burgos ...	20	6			11.6	Lérida ...	20	7			1.2	S.C.de Tenerife	22	17			8.8
Valladolid (A)	22	6			12.8	Gerona (A) ...	20	5			5.0	Tenerife Norte(A)	20	11			6.5
Valladolid ...	23	7			12.0	Barcelona ...	19	11			9.3	Tenerife Sur (A)	21	17			9.1
Soria ...	20	3			11.8	Barcelona (A)	18	9			10.1	Izaña ...	17	8			9.0
Salamanca ...	21	5			12.4	Reus (A) ...	22	8			10.5	Las Palmas (A)	22	15			9.7
Salamanca (A)	22	5			12.4	Tarragona ...	23	9			11.9	Fuerteventura(A)	23	15			3.3
Avila ...	17	9			13.0	Tortosa ...	24	10			9.7	Lanzarote (A)	23	15			1.7
Segovia ...	18	10			10.6	Montseny ...	7	3			1.0	La Palma (A)	19	17			1.0
												Hierro (A) ...	20				
												Ceuta ...	21	15			10.8
												Melilla ...	27	15			10.5

NOTA.— Las máximas y precipitaciones (día) son de 06 a 18 (TMG) de ayer. Las mínimas y las precipitaciones (noche) son de 18 (TMG) de ayer a 06 (TMG) de hoy. Las horas de sol son de ayer.

INFORMACION GENERAL.— Bajas de 995 mb. en 62° N, 32° W; de 990 mb. en 51° N, 10° W y de 1010 mb. en 35° N, 09° W. Altas de 1022 mb. en 70° N, 25° W y de 1030 mb. en 37° N, 40° W. Hay nubosidad en el litoral del N. En altura tenemos flujo del SW. anticiclónico sobre la Península. El chorro discurre sobre Inglaterra con rumbo E. y sobre Centro Europa con rumbo SE. Las temperaturas se han normalizado. Isoceros: Madrid 3370 m. Palma 3530 m. Coruña 2980 m. Lisboa 3430 m. Gibraltar 3940 m. Tenerife 4510 m.

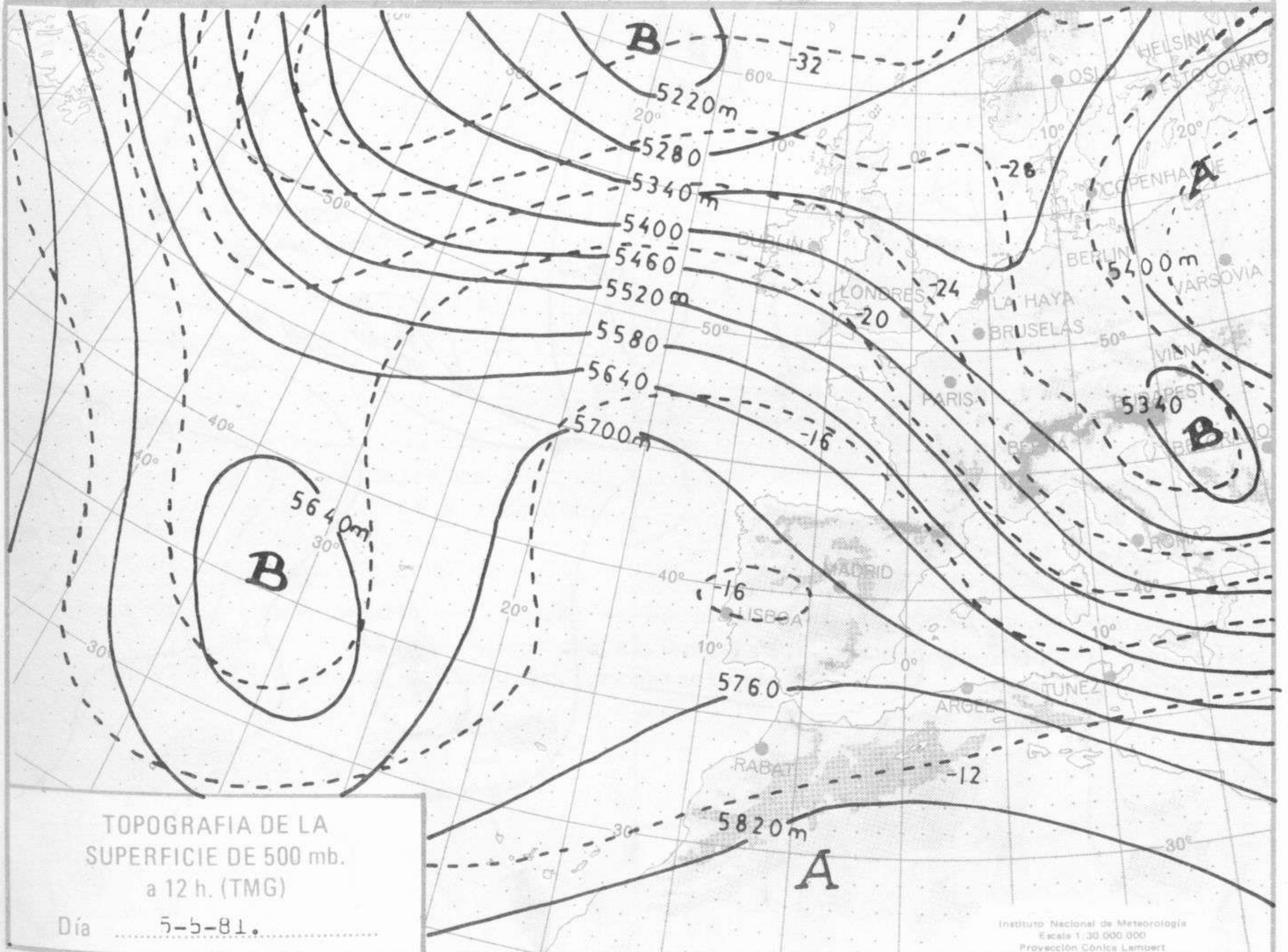
Ayer hubo nubosidad abundante y llovió débilmente en Galicia y en puntos del Cantábrico oriental y cuenca alta del Ebro, variable en Cataluña, Baleares y Canarias y cielo poco nuboso o despejado en el resto de España. Las temperaturas subieron apreciablemente y se alcanzaron los 30° en Sevilla. Durante la pasada noche se han formado nieblas en el interior de Galicia, el cielo ha permanecido muy nuboso en el litoral norte peninsular y en Canarias y despejado en las demás regiones.





TOPOGRAFIA DE LA SUPERFICIE DE 700 mb. a 12 h. (TMG)
Día 5-5-81.

Instituto Nacional de Meteorología
Escala 1:30.000.000
Proyección Cónica Lambert



TOPOGRAFIA DE LA SUPERFICIE DE 500 mb. a 12 h. (TMG)
Día 5-5-81.

Instituto Nacional de Meteorología
Escala 1:30.000.000
Proyección Cónica Lambert

