



BOLETIN METEOROLOGICO DIARIO

MADRID, LUNES 16 de MARZO de 1.981. Núm. 75.

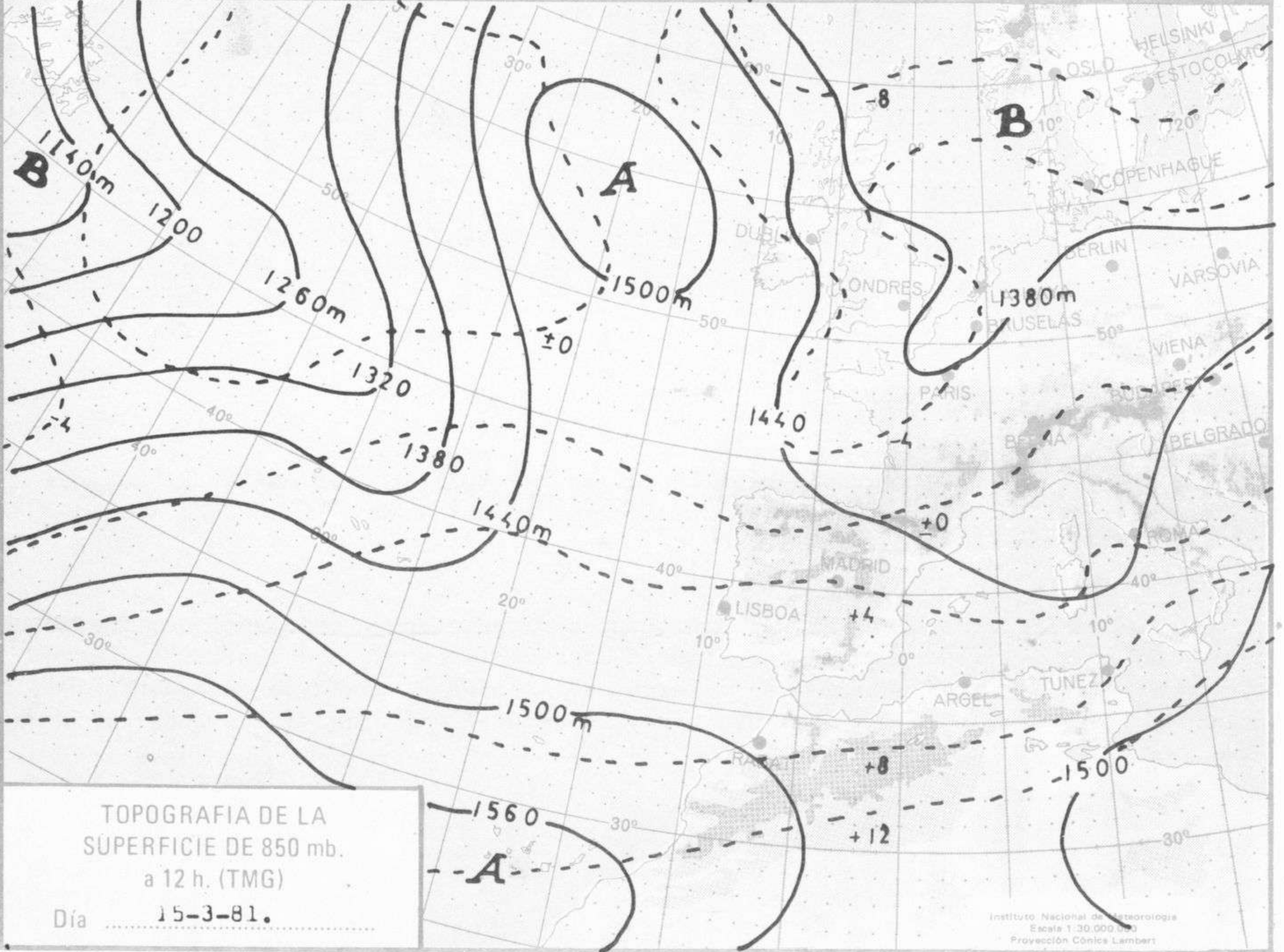
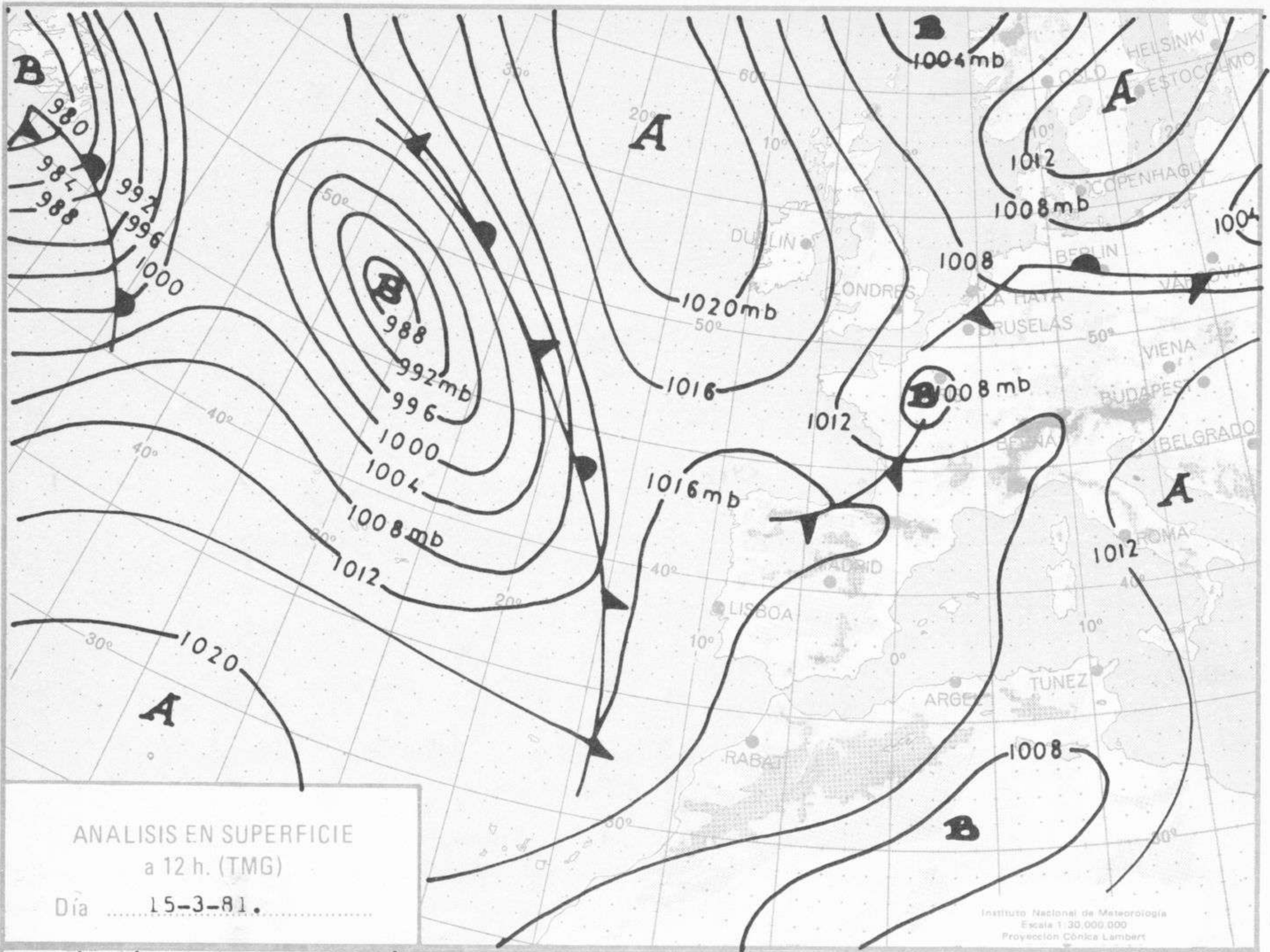
Sec. de Publicaciones del Instituto Nacional de Meteorología, Ciudad Universitaria, Apartado de Correos 285, Madrid (España)
Teléf.: *(341) (91) 244 35 00 - Fonometeo Madrid (información local zona Centro): 094 - Fonometeo España: (91) 232 69 40

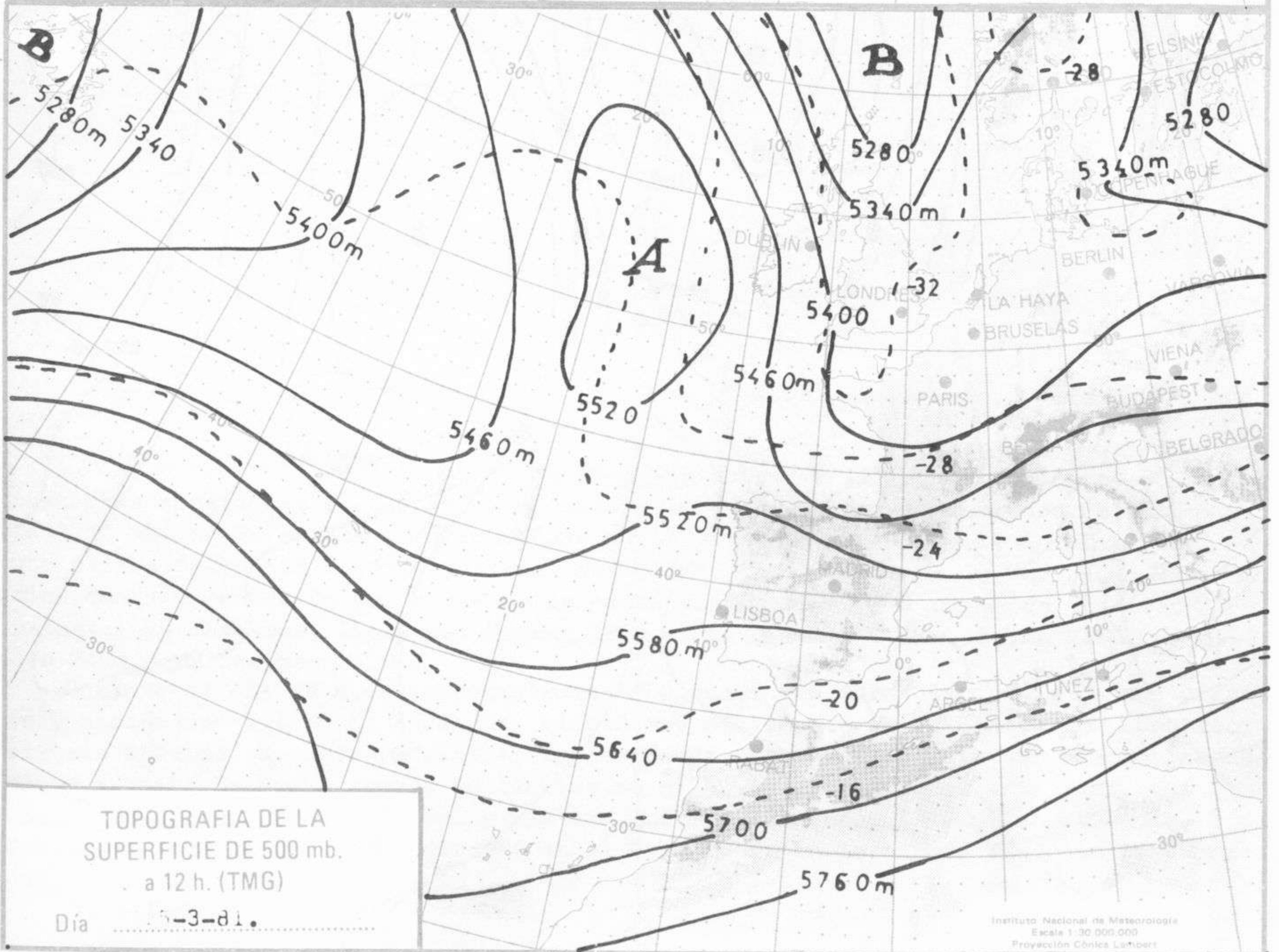
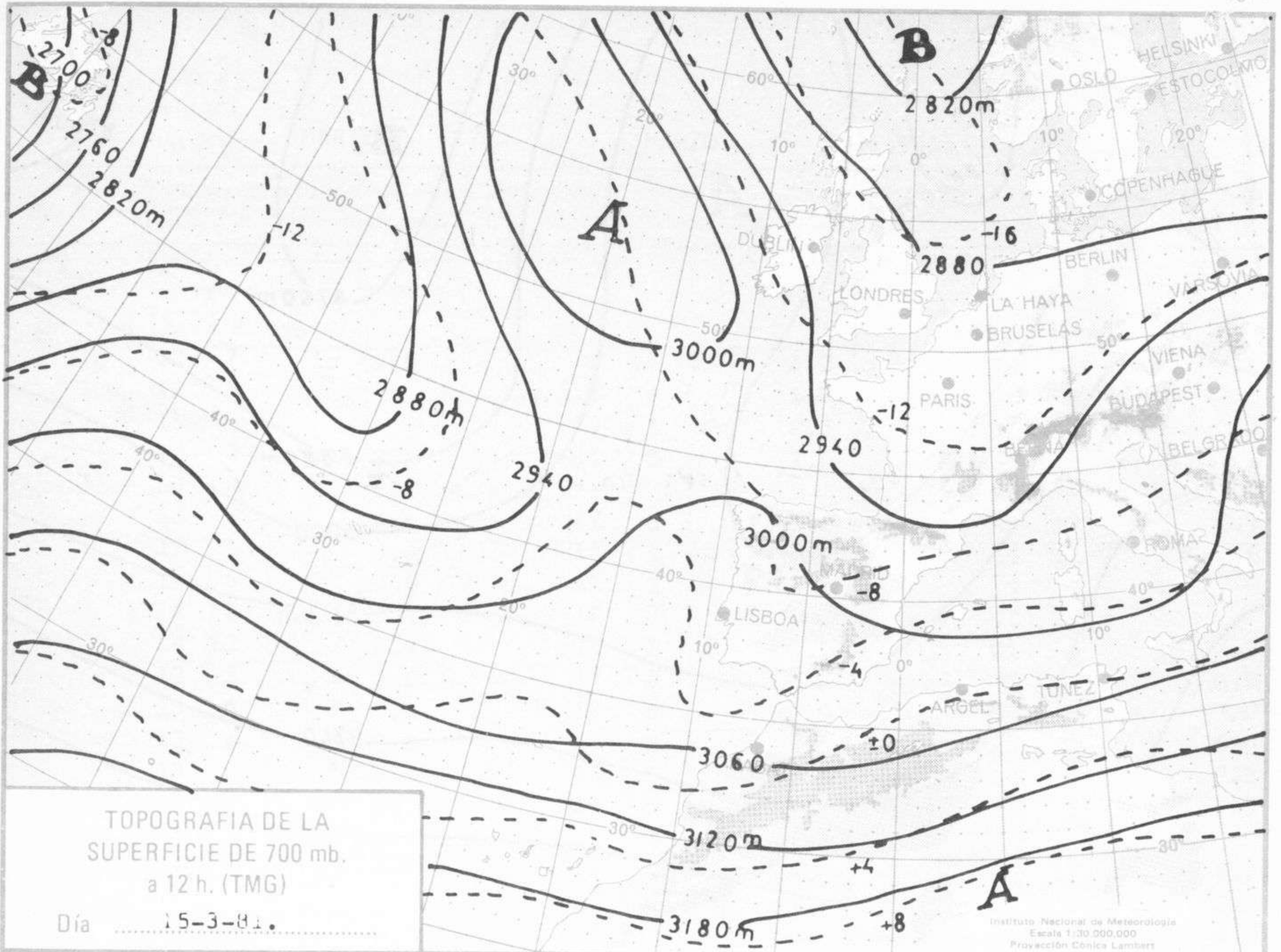
Estaciones	Temperatura		Precipitación		Horas de sol	Estaciones	Temperatura		Precipitación		Horas de sol	Estaciones	Temperatura		Precipitación		Horas de sol
	Máx.	Min.	Día	Noche			Máx.	Min.	Día	Noche			Máx.	Min.	Día	Noche	
La Coruña ...	12	5	1		7.0	Navacerrada	3	-2			6.3	Castellón ...	17	7			9.0
Monteventoso	12	5	2			Madrid/Barajas	15	1			9.7	Valencia (A)	17	4			5.8
El Ferrol ...	13	5				Madrid (C.Un.)	15	4			9.0	Valencia ...	16	10			4.7
Lugo (P.C.) ...	11	-1			4.1	Madrid (Retiro)	15	5			8.5	Alicante (A)	18	11			5.3
Santiago de C.	11	4			9.3	Guadalajara...						Alicante ...	18	9			5.3
Pontevedra ...	16	5			8.8	Toledo ...	16					Murcia (A) ...	21	10			6.5
Vigo (A) ...	14	4			9.5	Cuenca ...	13	1			8.0	Murcia ...	22	11			5.4
Vigo ...	15	7			10.3	Molina de A.	12	-4			7.5	Cartagena ...	18	10			
Orense ...	13	1			7.7	Ciudad Real	17	3			8.6	San Javier ...	17	14			
Ponferrada ...	12	1			9.7	Albacete (A)	16	5			9.6	Sevilla (A) ...	21	7			8.5
Avilés (A) ...	12	1			11.3	Cáceres ...	17	7				Córdoba (A)	22	6			9.2
Gijón ...	14	1	ip		7.3	Badajoz (A)	18					Jaén ...	19	9			4.6
Oviedo ...	12	3	ip		6.5	Vitoria (A) ...	11	-2			6.9	Granada (A)	19	3			6.5
Santander (A)	13	6			7.1	Logroño ...	14	0			8.2	Huelva ...	20	8			9.4
Santander ...	12	8			7.9	Logroño (A)	14	2			8.3	Jerez de la F.(A)	21	7			8.6
Bilbao (A) ...	12	4	1		4.9	Pamplona ...	12	0			9.3	Cádiz ...					
San Sebastián	10	6	2	ip	3.5	Huesca (A) ...	14	1			10.0	Tarifa ...	17	10			8.0
S.Sebastián (A)						Daroca ...	13	-1			7.4	Málaga (A) ...	22	8			8.1
León (A) ...	12	0			10.5	Zaragoza (A)	15	3			9.2	Almería (A)	19	10			7.5
Zamora ...	12	0			9.4	Zaragoza ...	15	4				Palma de M.(A)	18	1			7.2
Palencia ...	X	2			10.7	Calamocha ...	11	-4			9.0	Mahón (A) ...	16	5			2.5
Burgos (A) ...	10	-2			9.5	Teruel ...	12	0				Ibiza (A) ...	18	9			4.9
Burgos ...	10	0			8.3	Lérida ...	16	4			10.2	S.C.de Tenerife	22	17			4.4
Valladolid (A)	10	0			9.7	Gerona (A) ...	11	0	4		1.0	Tenerife Norte(A)	25	12			1.7
Valladolid ...	13	0			8.7	Barcelona ...	12	8	2		2.0	Tenerife Sur (A)	21	17			
Soria ...	11	-3			5.9	Barcelona (A)	14	6			4.2	Izaña ...	11				
Salamanca ...	12	-1			5.8	Reus (A) ...	13	5	ip		2.6	Las Palmas (A)	21	15			2.8
Salamanca (A)	12	-1			6.6	Tarragona ...	15					Fuerteventura(A)	20	16			2.7
Avila ...	9	-1			9.2	Tortosa ...	20	5			8.7	Lanzarote (A)	22	14			2.6
Segovia ...	10	2			9.9	Montseny ...	0	-3	10		0.1	La Palma (A)	20	16			2.8
												Hierro (A) ...	21	15			
												Ceuta ...	20	11			6.2
												Melilla ...	21	12			4.3

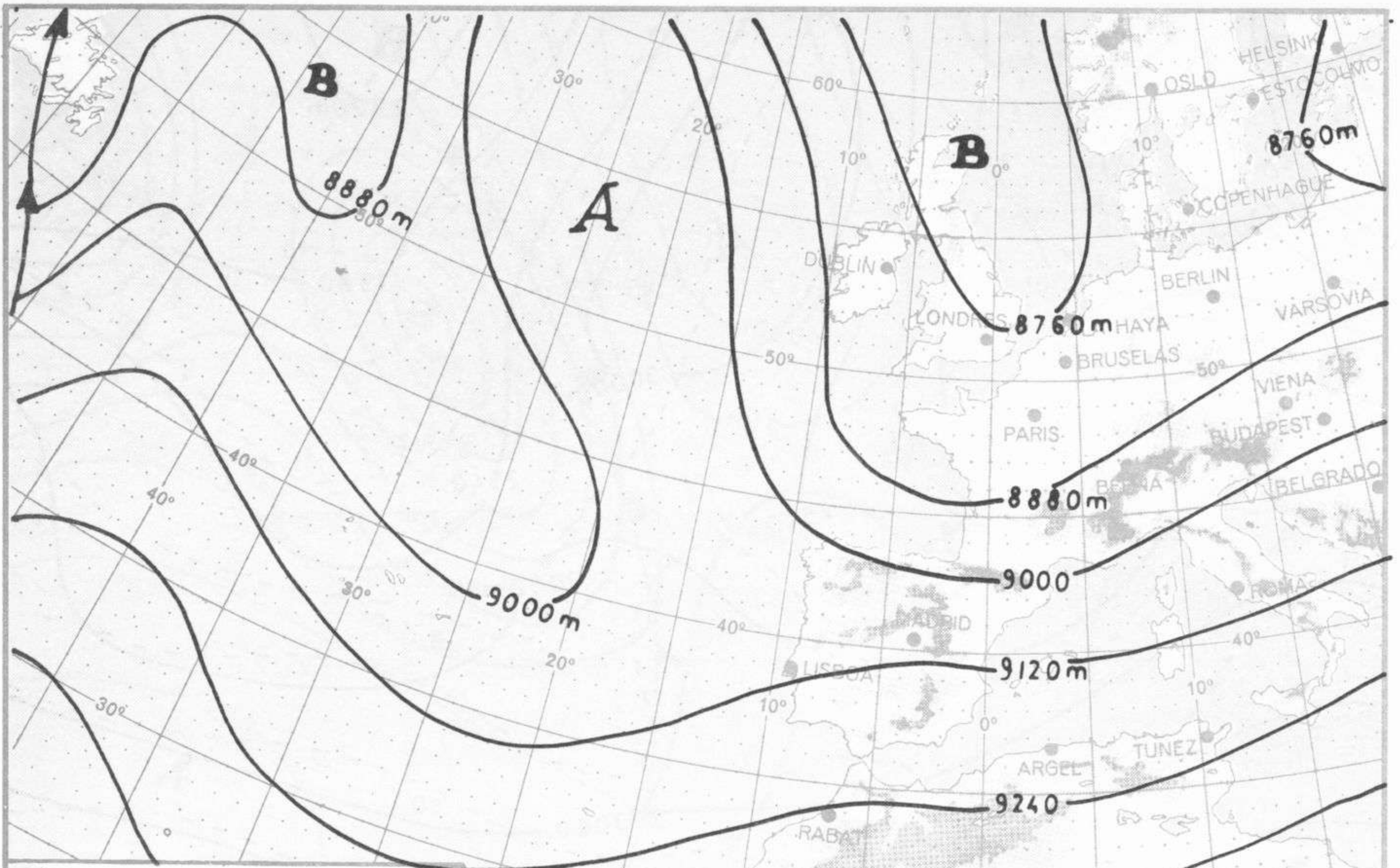
NOTA.— Las máximas y precipitaciones (día) son de 06 a 18 (TMG) de ayer. Las mínimas y las precipitaciones (noche) son de 18 (TMG) de ayer a 06 (TMG) de hoy. Las horas de sol son de ayer.

INFORMACION GENERAL.— Borrasca de 1008 mb. en 47° N 11° E y en 65° N 07° E y de 1011 mb. en 48° N 04° E. Anticiclón de 1027 mb. en 56° N 20° W y de 1021 mb. en 30° N 35° W. Isoceros: Madrid 2000 m., La Coruña 1120 m., Gibraltar 2610 m., Lisboa 2210 m., Palma 1730 m.

Durante el día de ayer se registraron precipitaciones en Cataluña, que fueron de nieve en la zona pirenaica. También llovió débilmente en algunos puntos del Cantábrico y en el norte de Galicia. A lo largo de la noche el cielo ha estado parcialmente cubierto en todas las regiones pero, en general han predominado los claros sobre las nubes.



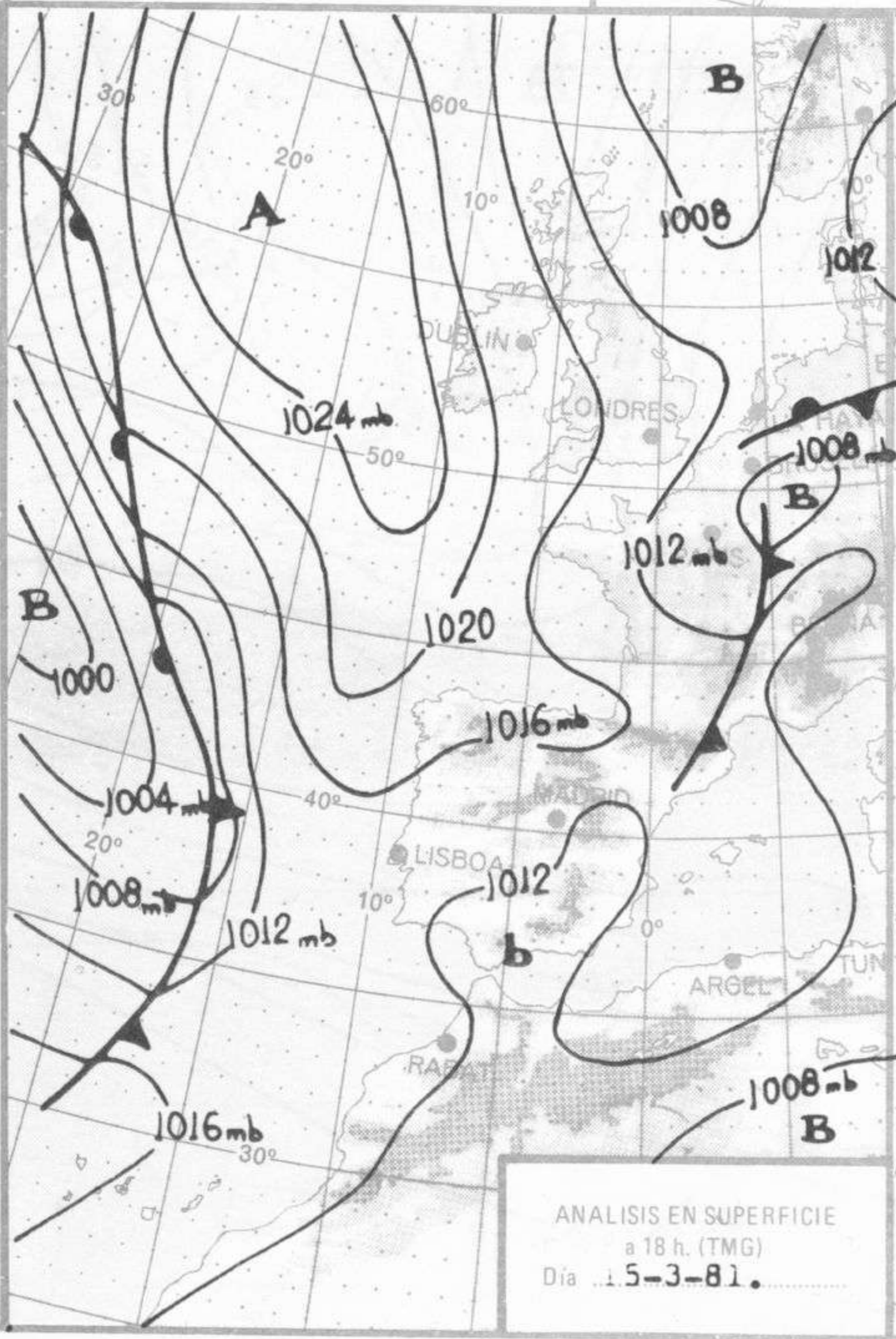




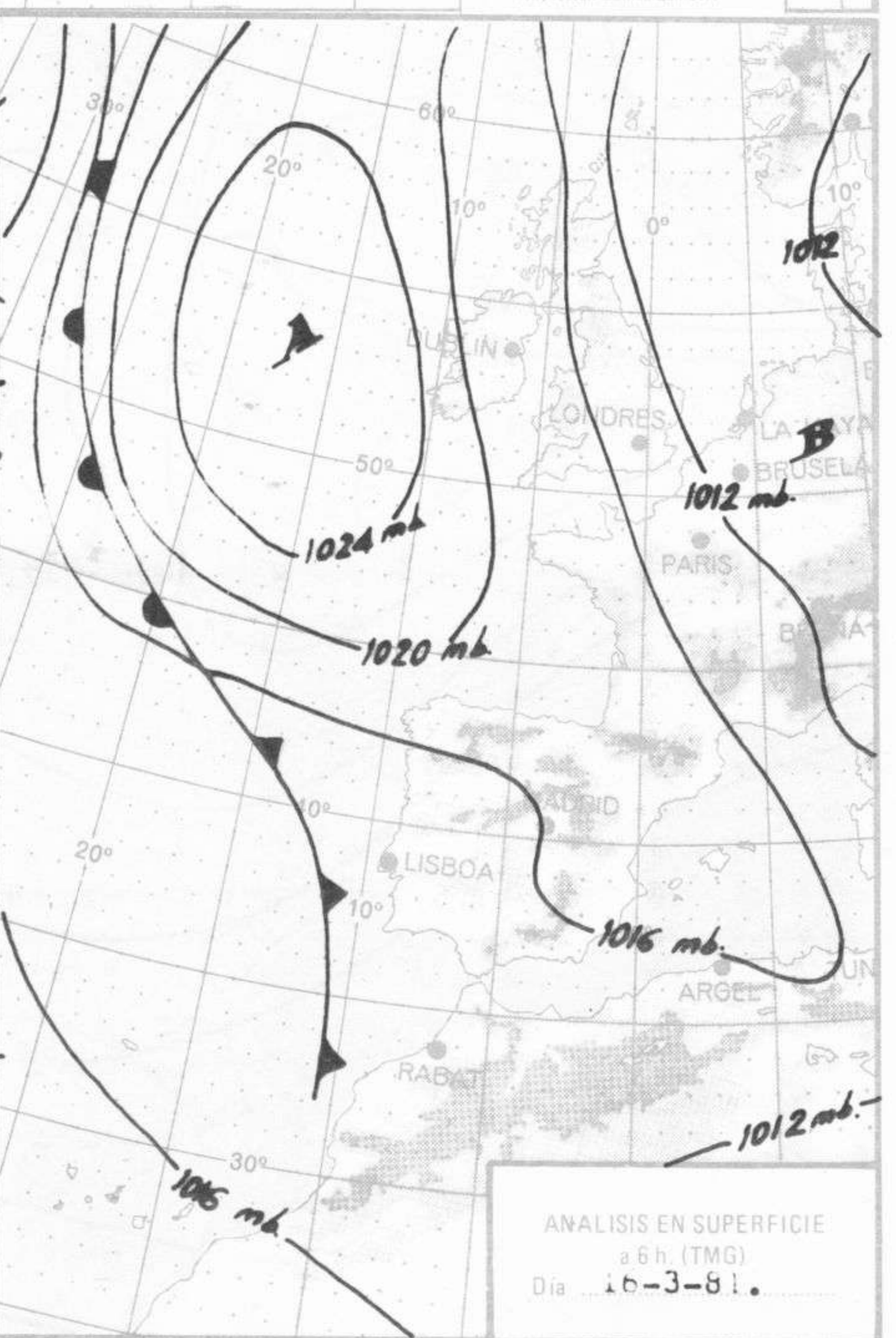
TOPOGRAFIA DE LA SUPERFICIE DE 300 mb. a 12 h. (TMG)

Día 15-3-81.

Instituto Nacional de Meteorología
Escala 1:30,000,000
Proyección Cónica Lambert



ANALISIS EN SUPERFICIE a 18 h. (TMG)
Día 15-3-81.



ANALISIS EN SUPERFICIE a 6 h. (TMG)
Día 16-3-81.